

鶴川駅を考える会

鶴川駅を考える会では、第1～3回で駅を中心に駅周辺について、第4～6回では駅や自由通路などにフォーカスして議論を行いました。第7回ではそれまでの内容を6つの項目に分類し、それぞれに参加者に「いいね!」「やります!」シールを貼ってもらい、問題を可視化し、解決策を議論しました。



いいね!



やります!

分類した6つの項目

- 01 ▶ 交通・動線・ネットワーク
- 02 ▶ 景観・景色・自然
- 03 ▶ 活動・滞留・居場所
- 04 ▶ 空間・設え
- 05 ▶ 情報・発信
- 06 ▶ 仕組み・運営

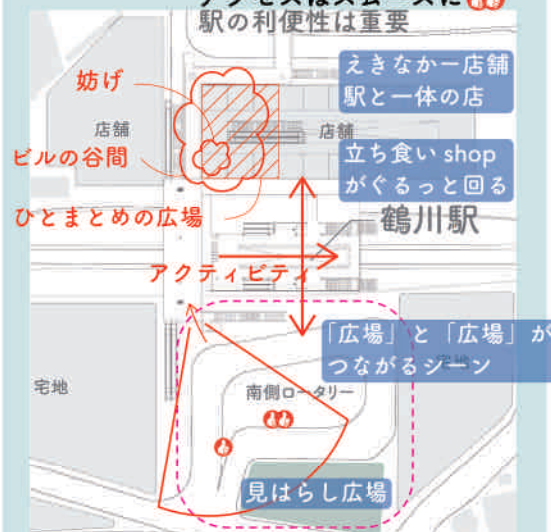
01

交通・動線・ネットワーク

歩行者と自転車が通行しやすい道路整備、雨に当たらず移動できるバスシェルターなどにアイデアが集まりました。

駅動線

アクセスはスムーズに
駅の利便性は重要



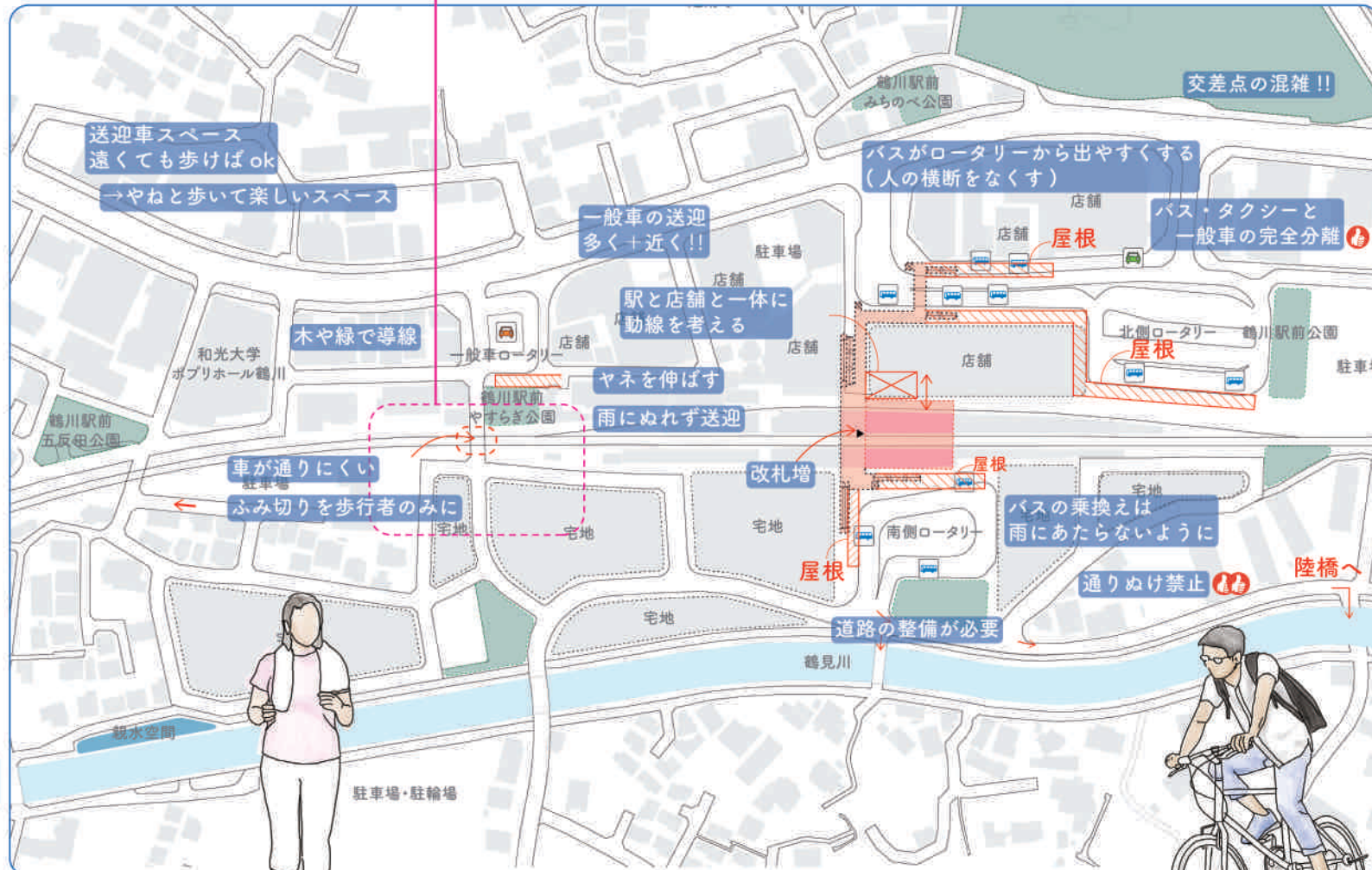
北にもエレベーターを設置
自由通路から公園までのアクセス
ロータリーと離れている

道路整備

車が通りぬけにくい道路 (イギリスのように車禁止)

車が危ない

踏切をなくし人だけ通行 (時限ポールで車止め)



拠点

点 在する拠点
発 着地点
ラ ャンニングステーション
ま ちのハブ機能

連携・ネットワーク

施設連携
町田と川崎をつなぐ
まちを回遊する仕組み
半日ツアー

交通機関

バスがよく遅れる
車・バス・人など交通の流れチャート
バス等は線路は渡らない予定か
車での送り迎え (一般車の利用)

自転車

自転車通行 (日本初!)
レンタルキックボード
自転車を上げる手段
自転車用の坂
自転車用通路

02

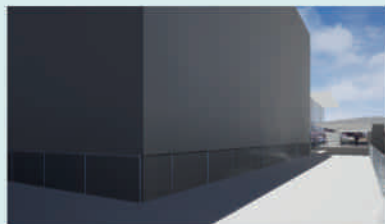
景観・景色・自然

自然の保全と駅から見える南側の景色に関する意見が集まりました。

まちから見た駅・街並み

商業建つと駅がみえない (赤丸)

アピール→どこからでも見える駅 (赤丸) 駅と行き来できるような



南側からの風景

南側広場からどう線路が見えるか (赤丸)

屋根は特徴的 形を工夫する (赤丸)



駅の近くに親水空間を (赤丸)

樹木・並木

シンボルツリー (赤丸) 川崎市側にもほしい

桜の名所 (赤丸)

桜の木 (赤丸) 並木道の木かげがほしい!!

駅周辺の木は切らない (赤丸) 今あるものの見せ方

並木を残す (赤丸) 借景のような

メタセコイヤの木を残して (赤丸)

川沿いに並木道を残す (赤丸)

生物

虫がいる (赤丸)

野鳥 (赤丸)

小鳥のさえずり (赤丸)

家の裏側の街並みはよくない (赤丸)

シンボルになるよう、店舗デザインは駅舎と同じに (赤丸)

立体駐車場のデザインを駅舎に調和させる (赤丸)

公園

公園の中に駅 (赤丸)

和光大学と一緒に!

カフェ付随農地 (赤丸) 「共生ともいき」だれでも入れる

農園の運営 (赤丸) 屋内菜園 × 玉川学園大学



高架下のデッドスペースを作らないで (赤丸)

お花とか、お店の中を見せるとかで、明るくして下さい (赤丸)

自然・農地

鶴見川 (赤丸)

鶴川の豊かな自然 (赤丸) 駅に来たら自然を感じたい

自然を感じる待合 (赤丸)

湧水利用 (赤丸) すでにやっている

里山 (赤丸)



公園というセットではなく…共生など自由な使い方ができる

ツアー発着点 一般の人が入りにくい

景色

ロマンスカー見るならココ? カーブポイントの屋根がジャマ?



電線地中化進んでいる

駅周辺の宅地や店舗の高さも含めて、鶴川駅の景観・風景だと思う。

屋内菜園をする!!

見通しが悪くならないよう店舗を工夫する (赤丸) 北→南へのVIEWは重要 (赤丸)

星を見るスペース

ミニ公園は×

遊具じゃない遊ぶための設備

→卓球台など 健康器具

鶴見川が見れないのでは (赤丸)

川と緑がよく見えるまち (赤丸)

展望スペース (赤丸)

椅子で南側を見れるようにする (赤丸)

椅子は駅からの景色も見れる方向に (赤丸)

風景をみる (赤丸)

富士山が見える (赤丸) リビングから見える

川への眺望

富士山、鶴見川を見る席 (赤丸)

駅が客席→鶴川の自然を感じる (赤丸)

自然は周りにいっぱいあるので駅に必要な (赤丸)

自然を眺める周回路 (赤丸)

駅の中から自然が見える (赤丸)

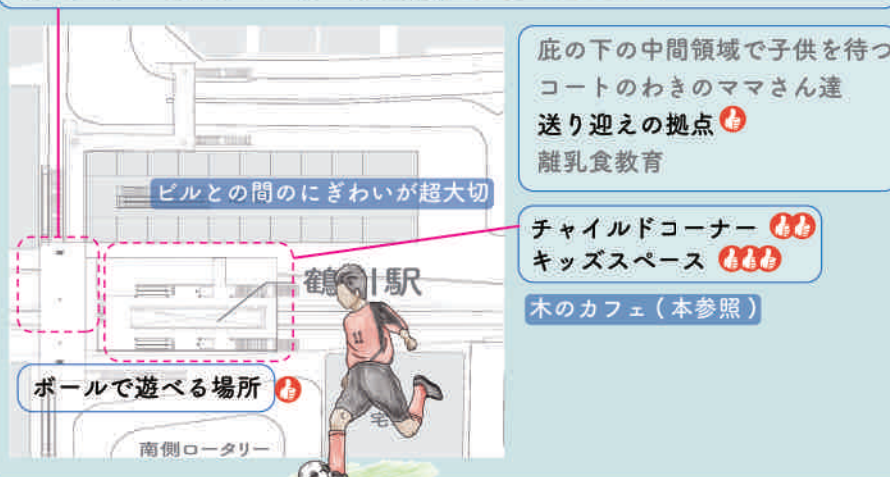
03

活動・滞留・居場所

自由通路の滞留空間、自由通路に子供が楽しめる空間の設置、駅内外にカフェの設置などのアイデアが集まりました。

子ども・育児

- 子どもが壁面に絵を描く (👍👍👍👍👍) 電車好きな子ども (👍) 子供が電車見る空間 (👍👍)
- 子どもたちによるコンテンツ
- 遊べるスペース (👍)
- 子どもの遊び場 (👍)
- 子どもが床ラクガキを楽しむ (👍👍👍👍👍) 駅から7-8分 保育園
- 市民の有志の本箱 鶴川文庫



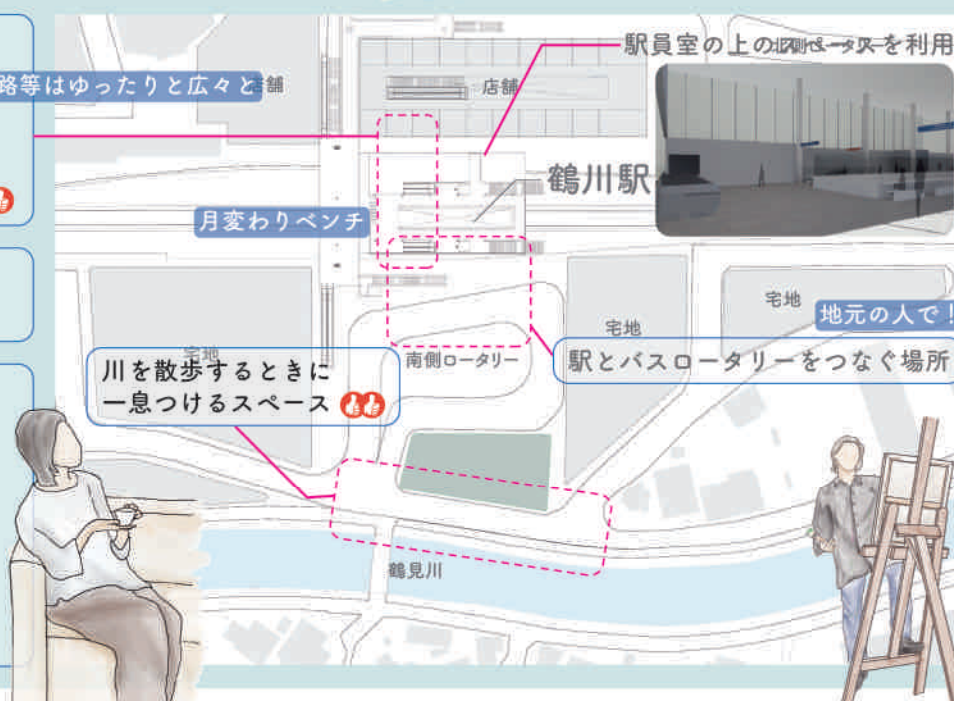
居場所・広場

自由通路⇒小バルコニー / 小ホール
通路ではなく広場 (👍👍👍👍👍) 通路等はゆったりと広々と舗
 改札内ではなく自由通路側に滞留
 改札外に休める場が欲しい (👍👍👍)
 自由通路にベンチあった方が良い (👍👍👍👍)

芝生広場 (👍👍) テラス (👍) 木を植えたい 犬猫里親探し

少し休める場 (👍) 快適に過ごせる (👍) 座れる面、休める面を増やす (👍👍) ベンチ(休み所) (👍👍👍👍)

すわりながら情報集め
 ベットと一緒に座って
 ひと休みできるところ



屋台・マルシェ

- 屋台で電車見ながら飲む (👍)
- テントでマルシェ的なお店を屋台で飲む (👍)
- 仕事後にちょっと1杯
- 地元野菜のイタリアン (👍👍)
- 直売所併設

体操・ヨガ・筋トレ 勉強・仕事

- 運動スペース
- 体操する場所 (👍)
- ラジオ体操スペース
- ヨガをするスペース
- 筋トレ道場
- カフェで勉強
- 散歩で息抜き
- 書店へ行く (👍)
- 読書する
- PCを持って仕事 (👍)
- 学習スペース
- 通勤通学者 (👍)
- 夜間フリースペース
- 雑音の中で勉強 (👍)
- 会議スペース
- シンボルツリーの周りで学習 (👍)
- ビール飲みながら運営会議 (👍👍)

ランニング・ウォーキング

- ミニマラソンコース (👍👍)
- アップダウンのあるコース
- フラットなコース
- クロスカントリー
- 走る人

- 鶴見川の源泉まで散歩 (👍👍👍👍)
- ウォーキング
- 歩行者専用の散歩道 (👍👍)
- 散歩コースを歩く
- 軽い運動
- 鶴見川沿い散歩
- 散歩モデルコースをつくる

交流

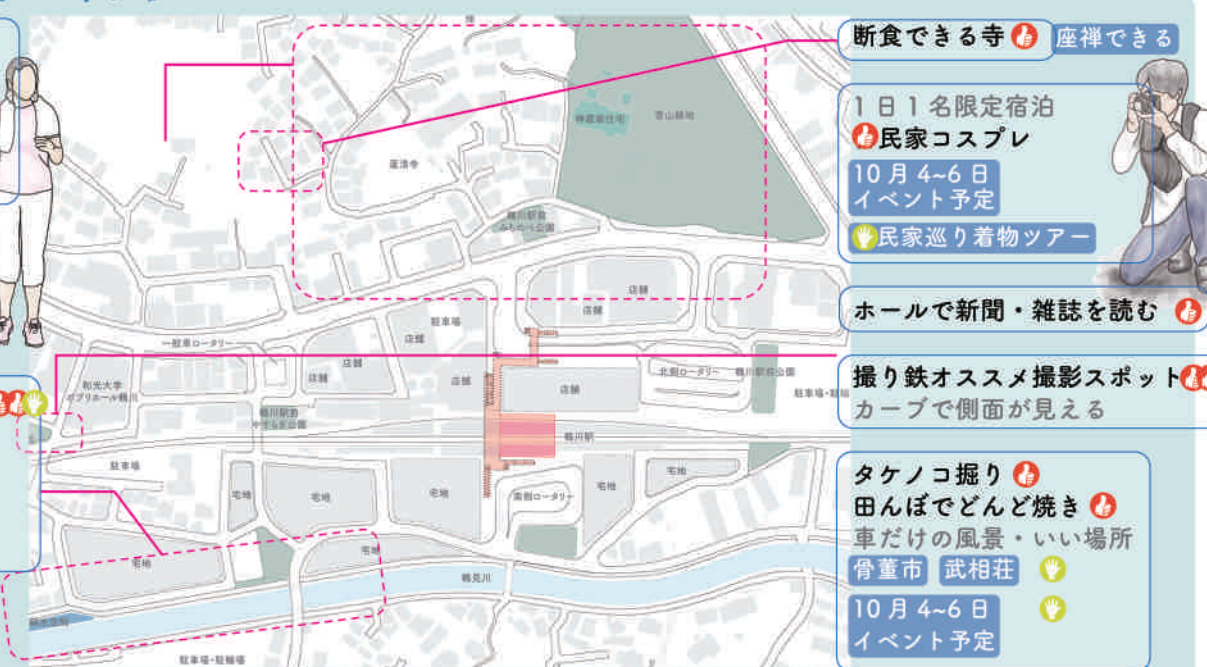
- アートを買う人が集まる (👍👍) 作品ない人でも
- 居酒屋がアートと出会う場になる (👍)
- アーティストのチャンスとなる場 (👍)
- こども、高齢者が利用しやすい場 (👍👍)
- 多世代間で交流が起こるような場 (👍👍)
- 異文化で交流する (👍👍)
- 地域ごとの集まり (👍👍👍)
- 小さい子から大人までが集まれる場 (👍👍👍)
- ゼルビア選手と触れ合いの場 (👍)

様々なアクティビティ

- 講演する (👍) 上手も下手も
- 楽器演奏 (👍👍👍👍👍) 鶴川 youtube youtubeの人気者 (👍) 発信基地 担当日替り
- 小さいお店でちょっと買物 (👍)
- 待合せ (👍)
- 足湯 (👍)
- 手を洗うための水道 (👍👍👍)
- 何してもよい場所 (👍) 鶴川のPRに
- 面白い事が起きている駅 (👍👍👍👍)
- 自由通路で劇場 (👍)

カフェ

- 香山にカフェ (👍👍)
- 岡上カフェ (👍👍)
- チェーンじゃないカフェ (👍👍👍)
- ベンチあるならカフェも (👍👍)
- みんなの居場所カフェ (👍👍👍👍)
- お茶処 (👍👍)
- 駅ナカカフェ (👍) 古民家 可喜庵
- 駅近にカフェ (👍)



04

空間・設え

駅舎内の空間の広さ、自由通路下の空間、ベンチの設置等のアイデアが集まりました。

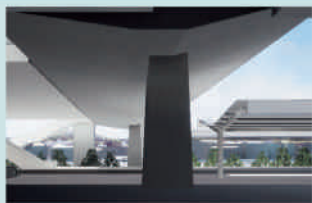
素材・色

- 駅の端材
 - 床の素材を変える
 - 素材による空間分け
 - 柔らかい素材だと嬉しい！
 - 景観視点での商業施設との関係
 - 木を使った駅舎
 - 床はウッドデッキ
- ウッドデッキはすてきだけど車いすの人や老人(つえをついているような人)がひっかからないように



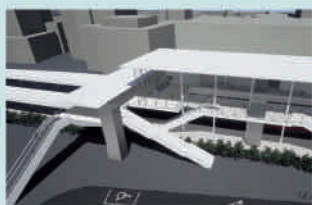
環境

- 歩道の整備
- ポコポコのみち
- 自由通路下の暗い空間を明るくする



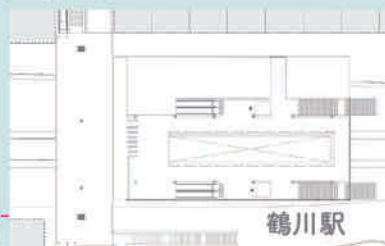
屋根・庇

- 主婦のための屋根付きベンチ
- 電源・倉庫・水道
- 雨をしのげる屋根
- 傘の貸しだし
- 屋根はバスロータリーまで一体に
- 玉川学園風
- 樋などが出てこない方がきれい
- 鶴川に相応しい形
- 四角い箱ではなく
- バス停の動線に庇



特徴的なスペース

- せり出している場所
- 端部の使い方



2層で上下関係
南側にデッキを！！



境界

- 床の色や照明で通路とイベントスペースを分ける
- 壁以外のパーティション
- 空間を可動で仕切る工夫



コンセプト

- ヨーロッパ風のデザイン
- 全体の統一感
- 今の通路の空気感を大切に
- シンボルが必要

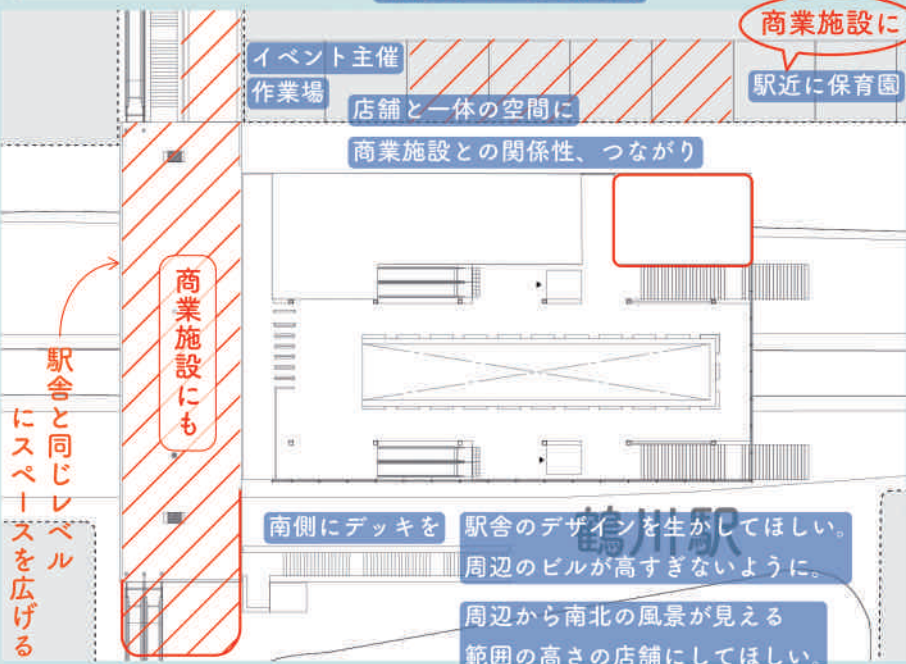
視界

- 壁より柵のほうが開放感がある
- 子供の為の視界が必要

広さ・幅

- ふくらむスペース
- 小さすぎる階段を変える
- バリアフリー
- トイレ、エレベーター大きく
- 2F スラブ拡大・拡張
- 通路が狭い
- 吹抜け部分も歩けるようにする
- 構内の通路幅を充分にとる

- トイレ数を多くしてほしい
- 鶴川にくると
- メーカーの最新トイレ!!
- ストレッチャー型
- 車いすが入る大きさ
- 駅外にトイレを(1Fに)



家具・什器

- 休むベンチ
- 川沿いにベンチを設置する
- 木製のベンチ・椅子
- ベンチは両方向きで様々な使い方
- 電車を眺めるベンチ
- 移動式机・ベンチ
- ベンチは草伸びると荒れる
- 移動可能なベンチ
- 机付きのベンチ(学習用)

- 壁は全部テーブル(学習)
- 組み換えられるテーブル
- ベンチの使い方を考えた方がよい
- 多様性のあるスペース
- 多様性のある椅子/統一感のあるモノ
- 変化に対応する空間
- シンプルだけど高級感のある家具
- 屋上におしゃれなベンチ
- 日常の空間としてベンチを置く
- 外に向けて椅子、テーブルを置く
- 人が向かいあえるテーブル(丸テーブル)

開口部

- 開閉型の大まど
- UVカットガラス
- ガラス面積・開口部が多い
- 熱環境



設え

- 駅と川を繋ぐ階段
- 香山緑地まで
- 階段をベンチにする
- 広くなければだめ!
- 川沿いランニングコース
- レンタサイクル鶴川
- 川沿いに照明を設置
- 鶴川レンタキックボード
- ランニングにも必要



05

情報・発信

地域資源の発信、サイクリング・ハイキングコースの整備などのアイデアが集まりました。

宣伝・アピール

ここに来ると何かあるというアピールつくる
ユーチューブを通してPR
アピールするもの→話題作り
情報テーマを特化する
本のテーマを決める
「ロマンスカーについての本」を特化
どんなロマンスカーが何時何分に来るのか
鶴川以外の人たちが来て鶴川を楽しんでもらう

生活に関わる情報

不安情報
医療関係者との接点
麻生区の情報
安全なルート＝川沿い
発信から新たなコミュニティをつくる
鶴川のガセネタ
災害時の立ち回りは学生などは知らない



地域資源の発信

地域資源
人を集める資源
鶴川らしさ
地味 さを忘れないでほしい

文化資源

ジャンル別 たべ物

鶴川の玉手箱
鶴川荘
文武両道
武相荘
外国から武相荘や古民家に
まの歴史の機能
歴史
芸術

香山でイベント
10月4～6日イベント
庭園ライトアップ

著名人の家

自然・鳥・川・文化・アート
自然とアートの街
魅力を発信できる駅（サッカーを見にくる人）

サッカー
ゼルビア
スポーツ
FC町田ゼルビアコーナー
試合ビデオ・映像→活動が見える
シャトルバスのルートをFCゼルビア色に

アート
障害者アートの常設展示スペース（梅丘駅にあるようなガラスケースの）が欲しい
アートの分野別
文化をつなぐ
文化の発信
文化度
文化、アートを発信するスペース



人的資源

文化人
デザイナー
アーティスト
クリエイター
焼き鳥屋
おばあちゃんのバブ
麻生区はアート系人材が多い



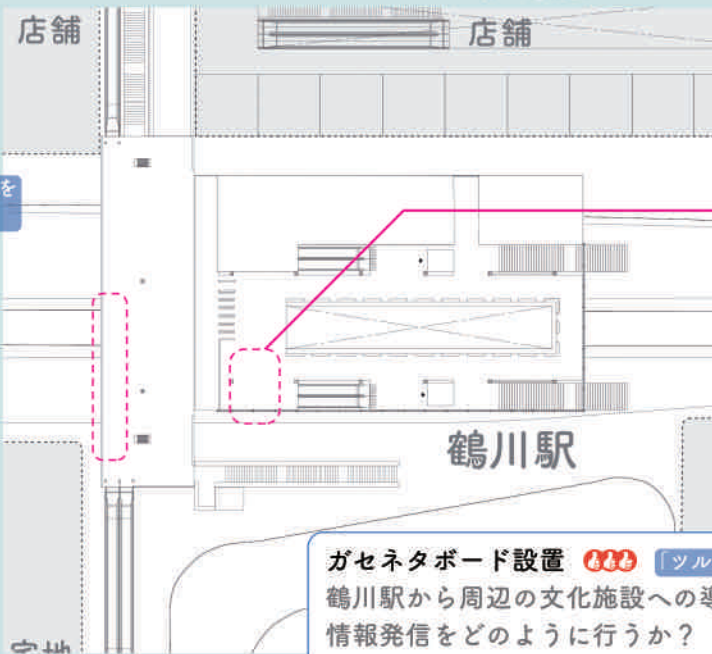
施設・場所の資源

こどもの国
泊まる場所
栗平温泉
無料バス



情報発信の窓口

鶴川ショーウィンドウ 共有
ファンの情報交換スペース
大型ビジョン
パブリックビューイングできる大きさ
天吊りの観戦ディスプレイ
大画面スクリーン
ゼルビアの試合や
AbemaTVを流す
広いスペースで
パブリックビューイング



デジタルサイネージ
案内板情報
掲示板の設置
情報板
情報コーナー
インフォメーションセンター
ポプリホールのポスターは皆見ない
映像なら見るかもしれない
タッチディスプレイ伝言板
SNSを利用していない人が見る
チラシ・パンフレット
自由通路で撮る・掲示する
エレベーターの中でも情報提供

ガセネタボード設置
鶴川駅から周辺の文化施設への導入・発信する
情報発信をどのように行うか？
イベント的に発信
貸し本
小田急電鉄ミニ博物館

発見・発掘の仕組み

駅周辺
駅が出発点のアートツアー
周辺へのアプローチ情報
散歩マップを見る
散策ルート
鶴川散策
道案内
徒歩圏内
散歩コース
名勝を知る
駅の南→三輪→真光寺



サイクリングコース
岡上・三輪里山
ハイキングコース
住む人も見所を知りたい



06

仕組み・運営

図書館・本棚の設置・運営、
バリアフリー化、Wifiの設置、
駅周辺の運営団体についてア
イデアが集まりました。

飲食・ショップ・マルシェ

- 無人販売所
- 地域でとれた野菜を駅で売る
- ベンチで野菜並べて売る
- 農産物マルシェ(利用料なし)
- 商店会等の登録制マルシェ
- 週替わりのアンテナショップ
- 出張店舗
- 駅前の本屋が出張+カフェ
- 商店会がイベント時に屋台を出す
- コーヒー、ビール&ワイン
- 定期・不定期に関わらず売買できる場
- 作ったものを売る→展示販売会
- ビニールぶくろなしのエコな使い方
- 自由に飲食
- 洋菓子
- ロータリー廻りに店舗
- 床屋やクリーニングなど時間を売る店

川沿いマルシェ
バリミたく

QBハウス

イベント

- お店は催事的に10月4-6日 庭園開放
香山でイベント ライトアップ
- 鶴川をはずに楽しめるイベント
- コンテストで子供の発表の場
- イベント広場
- 夏祭りの時に歩行者天国
- フリーマーケット

利用者自身による運営

- 待ち合わせベンチ
- 傘置き場(みんな使える)
- シェアカサ
- 使い方のルール
- レンタルBOX 展示や売買BOX
- 鶴川文庫・本棚
- 古本無料貸し出し
- 「あげます・もらいます」掲示板
- ガセネタケイジバン設置

子育て・補助・高齢者

- ファミリーサポート
- 障害者サポート
- 子育て世代
- 託児所・保育所
- 高齢者が使える駅
- 子どもたちのための駅

広告・宣伝・Web

- youtuberに交通費を出して来てもらう
- 名が売れてる方が毎週〇曜日に活動
- インターネットで展示希望者募集
- 作者をWebで確認可(ログ残す)
- 誰の作品をどこに展示するかウェブ投票

防災・安全・防犯

- 災害時・防災
- 駅への道中の安全配慮
- 留まる人がいると防犯になる

料金・マネタイズの仕組み

- 駅のお店を利用すると無料になる駐輪場
- 定額制で色々な駅で本を貸し借りできる
- 定額制で電車で来て会議できたりする仕組み
- 月額の利用料金に施設利用費を含む

設備・メンテナンス・駅舎の管理

- メンテナンスフリーな駅舎
- ゴミ箱を置いて、街をきれいにする
- 誰でも利用できるトイレを外に配置
- Wi-Fi・電源に人が集まる→広告収入を 運営費に
- 多年齢の人が使える設備を
- 川沿いに距離標識
- フリーWiFi・電源

賃貸・シェア・レンタル・公共空間利用

- アトリエ
- 静かなシェアアトリエ
- シェアオフィス
- HP、ブログ
- 構内外をシェア
- 打合せスペースは自由通路からも利用可能に
- アーティスト団地
- 時間貸しの会議スペース
- 時間貸しの古民家
- 個人の営利を目的としないスペース利用
- 駅でレンタサイクル
- レンタサイクルは一階に設置
- カーシェアリング
- アート用レンタルスペースはネットレンタル
- スペース利用基準は厳しくても緩くても難しい
- アートレンタル
- 夜間図書館
- 本の返却BOX設置
- 床に子どもが絵を描く
- 通路を使ったアート
- 自販や広告を置かせない工夫
- 構内ベンチを利用者毎に分ける
- 撮り鉄専用席をホームに設置
- 自由度高く多機能な場

- 駅を降りなくても寄れる場
- 切符なしでも駅内に入れる仕組み
- 記念プレート
- スポンサー付ベンチ

民間連携・施設・大学

- 行政区画を越える
- 鶴川は老人ホームが多い
- 駅の上にフットサルコート
- サッカー教室
- ランナー向けイベント・休憩スペース
- 駅と商業施設を交える
- アグリハウス鶴川→野菜販売
- シルバー人材センター
- 国士館大学 和光大学・学園 都立高校 都立特別支援学校
- ラグビー部イベント
- 学生ゼミ参加でスタートアップのキッカケに
- 小田急グッズショップ
- 野津田スタジアムへのリムジンバス
- ゼルビアデー(子供による選手の絵など)
- 小田急等企業による鶴川コンテスト
- 鶴川コンテスト→協賛企業による賞金
- ポプリホールと連携
- 大型画面を分割し様々な団体が一緒に運営
- 郵便局誘致
- 南側にも商業

主体

- 7万人の利用者
- 市民プロデューサー
- 市民公募
- 物々交換やコラボレーション、ステージも市民で
- ホールを借りられない人のためのピアノ会への入り口
- 学生や地元の人による運営
- 敷居を低く→誰でも参加の場
- 住民から企画募集(BOX設置)→他人事ではなくなる
- 運営団体をつくる
- NPO法人を立ち上げる→管理する
- 鶴川アート&スポーツプロジェクト委員会を発足
- 地元の人たちで地域ごとにしていく
- 共同体
- 駅周辺の団体

文化・芸術的活動の促進

- 音楽の場→鶴川に行けば聴いてくれる
- 自由に演奏するとうるさいので時間指定
- ロックはうるさいので駅で演奏はだめ?
- ふり向けばアート、気がつけばアート
- みんな平等にチャンスがある
- 週がわりで誰でも展示できるスペース
- 一般の人とお偉いさんの作品をまぜる
- 地域の学生による展示会(美術の授業等)
- 撮り鉄の方が撮った写真を掲示
- フォトサロンの展示を借りてくる
- 自由通路に発表の場を設ける
- 駅名を「鶴川アートステーション」に変える
- 若手アーティストを育て、出会う街にする
- アート・音楽の運営委員会
- 街ごとアートフェスティバル
- 駅でストリートピアノ
- 常設ステージ
- ピアノの発表会
- 駅動線上にアート
- 自由に展示
- 展示の仕方
- 業師池の写真
- お店の壁でアートの展示
- 一句したためました
- 書家さんの展示スペース
- 安全に展示
- ガラスケース
- 誰でも歌える場

- タウンマネジメント
- 未来のまちの担い手
- 子どもの意見が必要
- 模型を子供に見せる
- もっと若い層を対象にしたワークショップ
- 高校生や小学生を交えてワークショップ
- 小学校・中学校に模型を見せよう
- 変わりゆく町田の街並み→ボランティアで運営
- 運営主体→行政、小田急、大学、商店街等
- 公設民営
- 全体運営
- 個別参加の事業体の運営
- 市による参加事業体公募
- 運営委員会は建設前に発足
- 当事者感のあるコンセプトを決める