

# 市民センター等の現状



●設置状況

町田市では行政窓口として市民センターを6箇所、連絡所を5箇所、集会施設として市民センターを6箇所、コミュニティセンター等を8箇所設置している。

<行政窓口>

6市民センター（忠生市民センター、鶴川市民センター、南市民センター、なるせ駅前市民センター、堺市民センター、小山市民センター）

5連絡所（町田駅前連絡所、木曽山崎連絡所、玉川学園駅前連絡所、鶴川駅前連絡所、南町田駅前連絡所）

<集会施設>

6市民センター（忠生市民センター、鶴川市民センター、南市民センター、なるせ駅前市民センター、堺市民センター、小山市民センター）

8コミュニティセンター等（玉川学園コミュニティセンター、木曽森野コミュニティセンター、上小山田コミュニティセンター、木曽山崎コミュニティセンター、つくし野コミュニティセンター、成瀬コミュニティセンター、三輪コミュニティセンター、町田市民フォーラム）

●業務内容

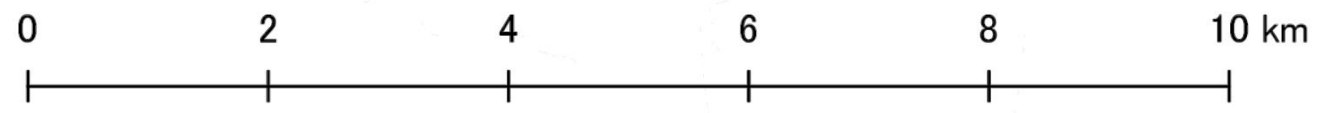
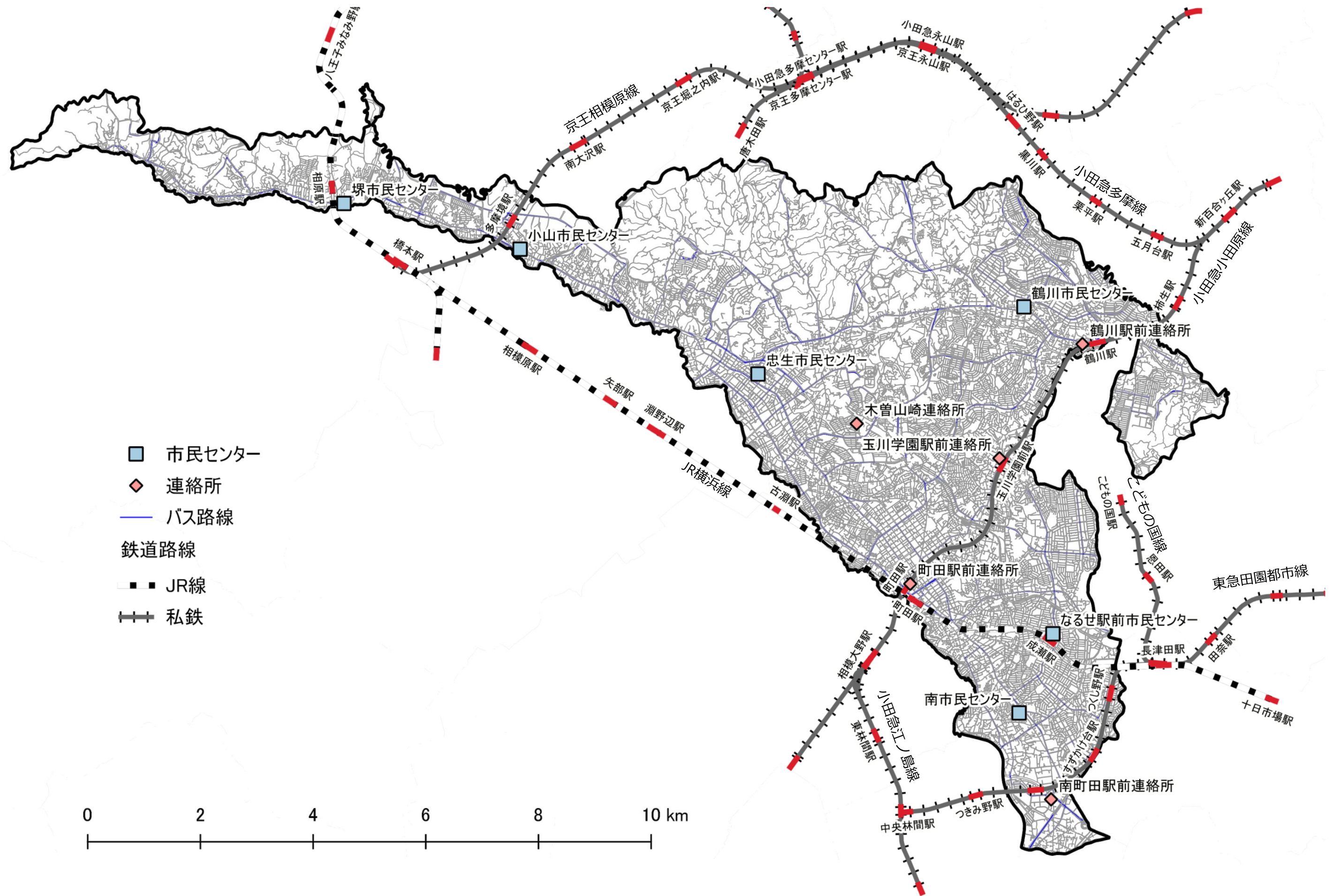
<行政窓口> （各施設の主な行政窓口機能）

市民センター	証明書発行（住民票・戸籍・印鑑・税証明など）、登録・届出（住民票・戸籍・印鑑など）、マイナンバーカード（個人番号カード）関連申請・届出、申請・届出（国民健康保険・国民年金）、高齢者関連申請（後期高齢者医療・介護保険）、子ども関連申請（児童手当・乳幼児医療・母子手帳など）、市税の納付、その他手続き（飼い犬登録・交通共済加入・自動車臨時運行許可など）
連絡所	証明書発行（住民票・戸籍・印鑑・税証明など）、子ども関連申請（母子手帳）

<集会施設>（各施設の主な施設貸出（施設により異なる。））

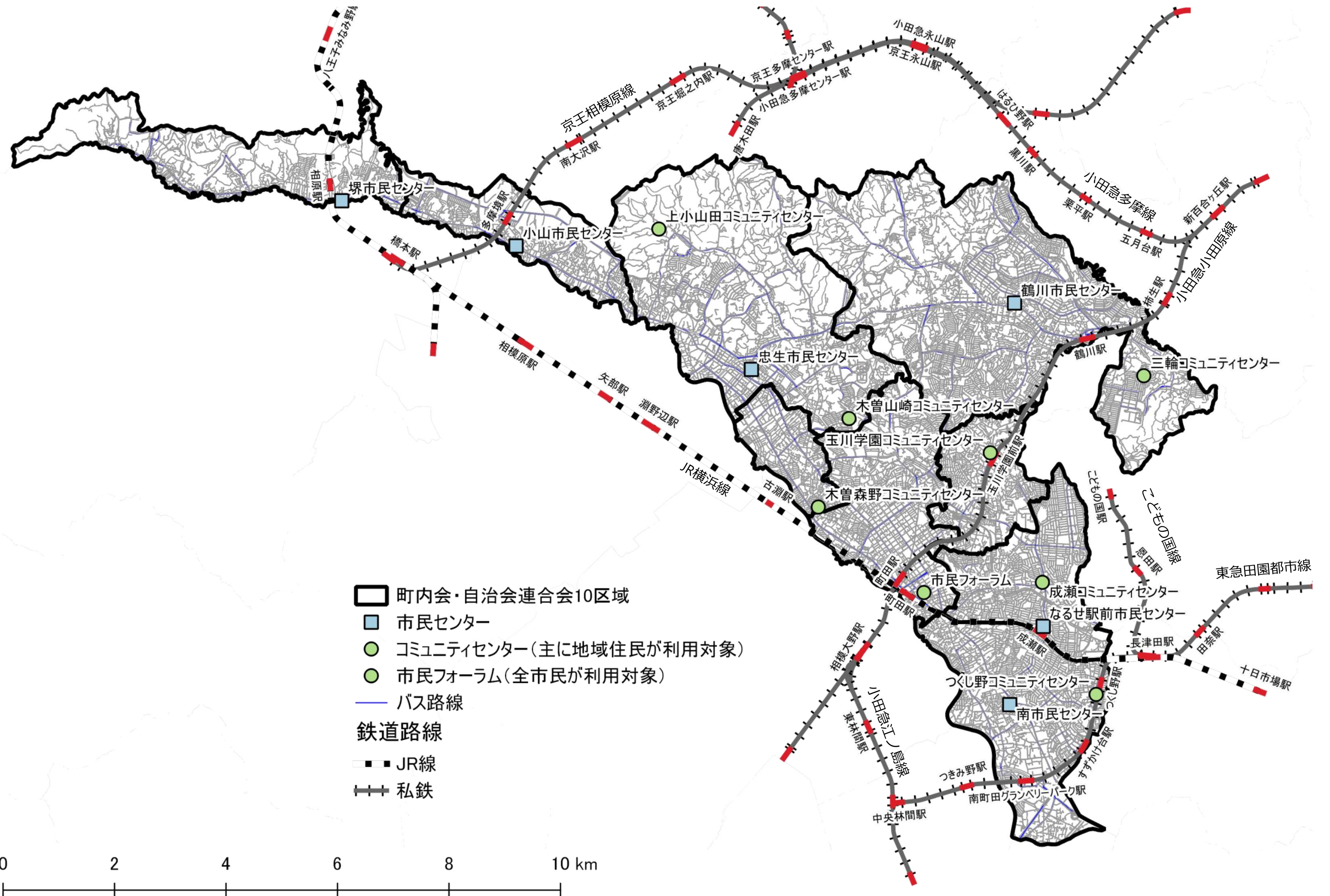
ホール、会議室、多目的室、和室、音楽室、料理講習室、美術工芸室、保育室、学習室、視聴覚室

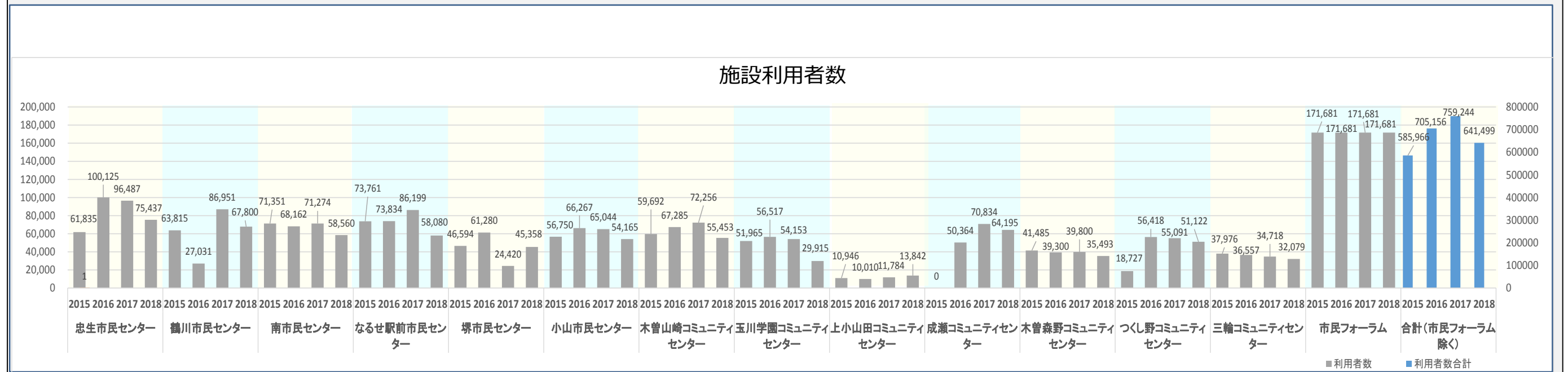
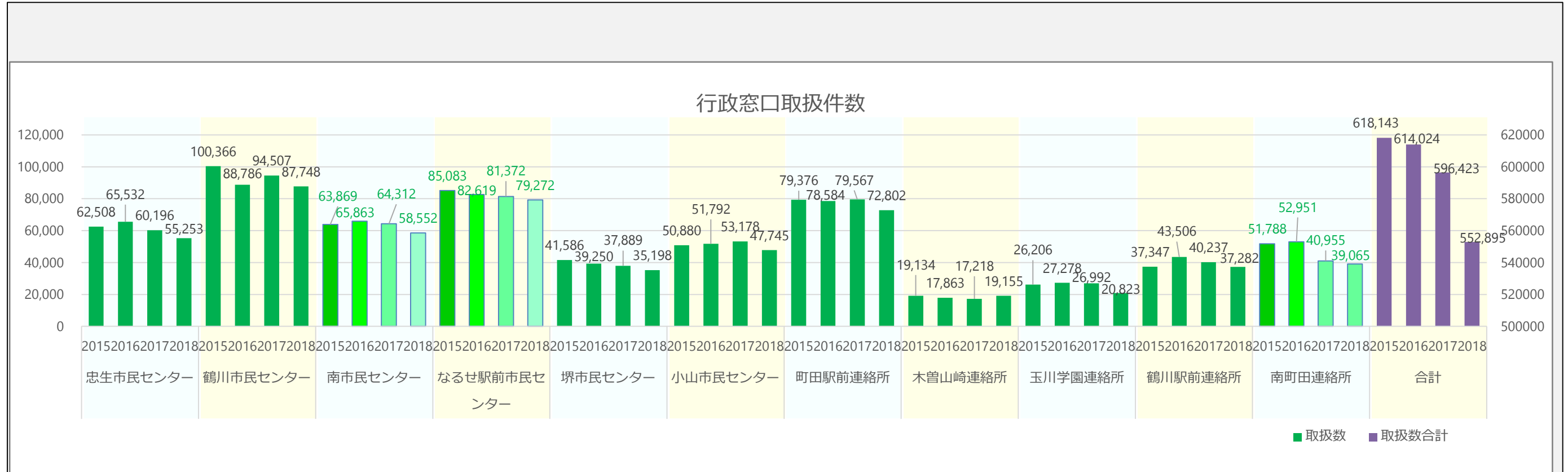
# 市全体の行政窓口配置状況



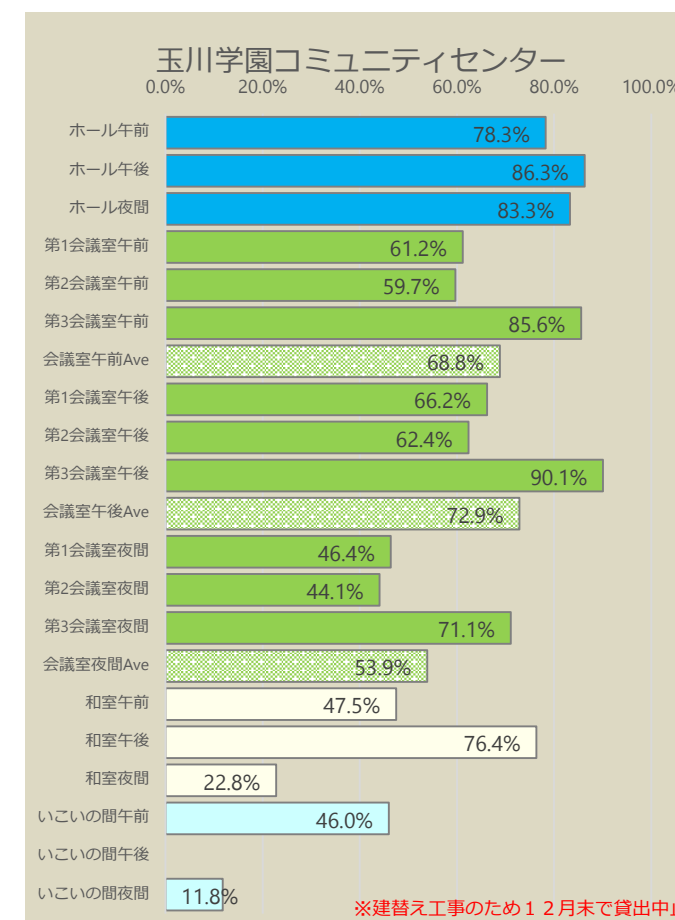
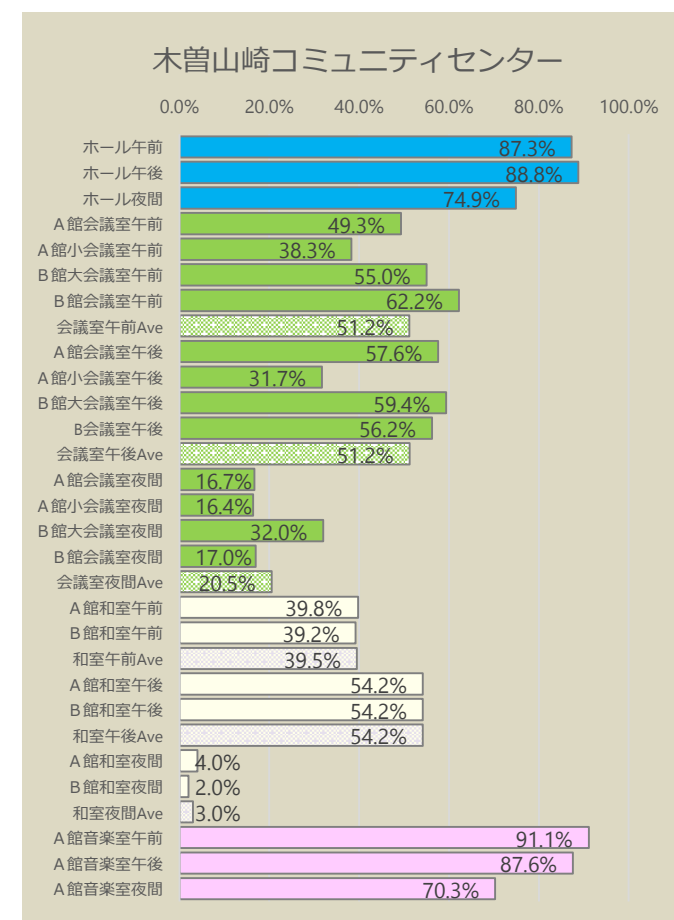
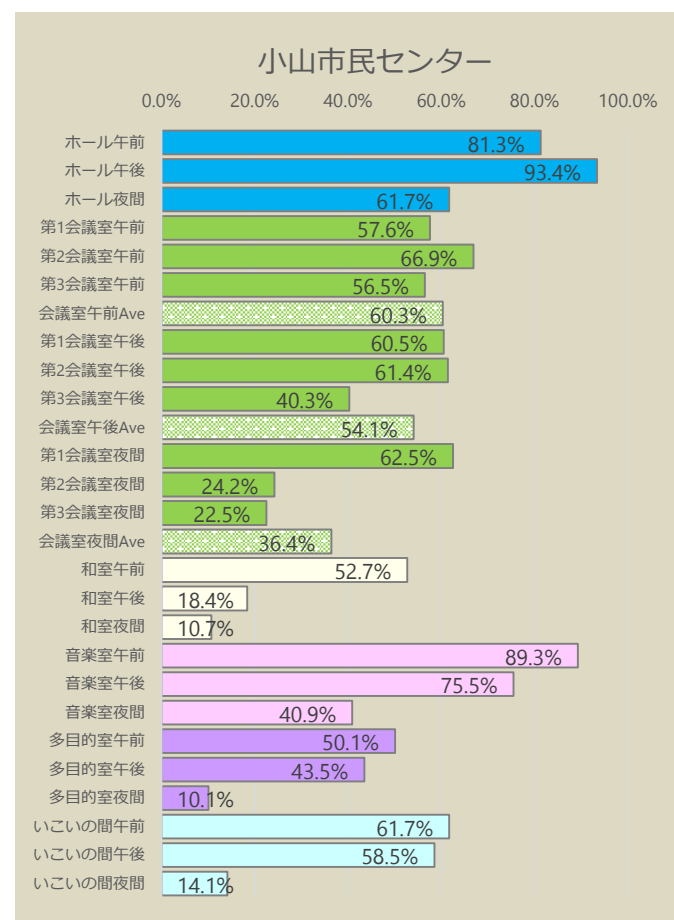
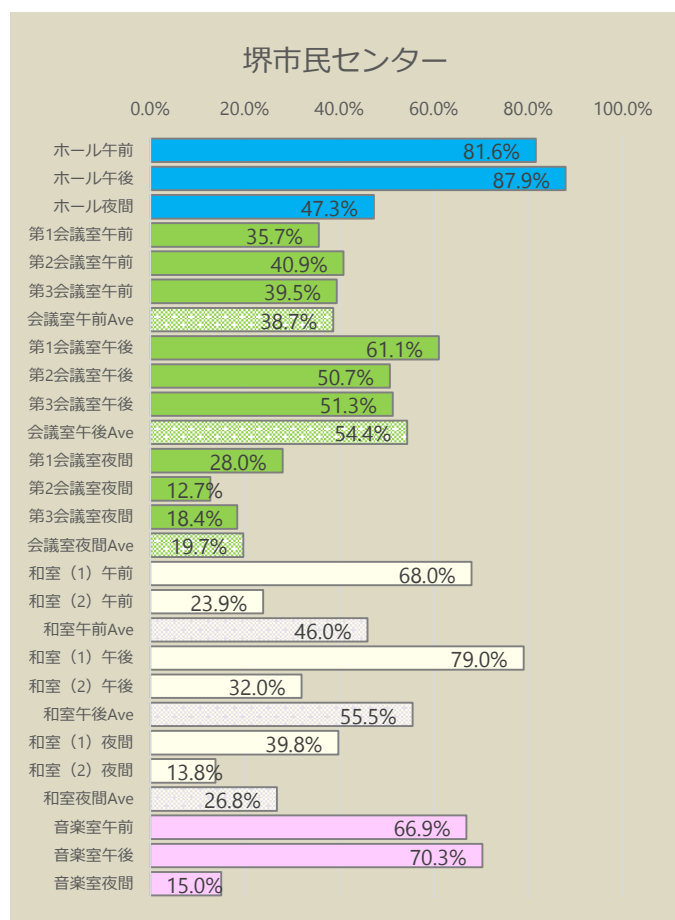
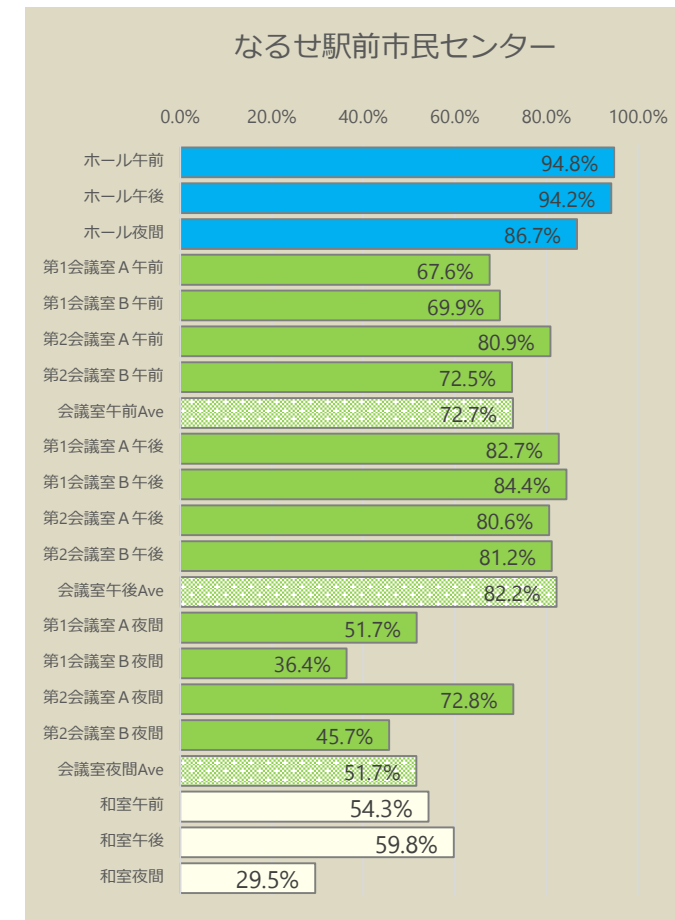
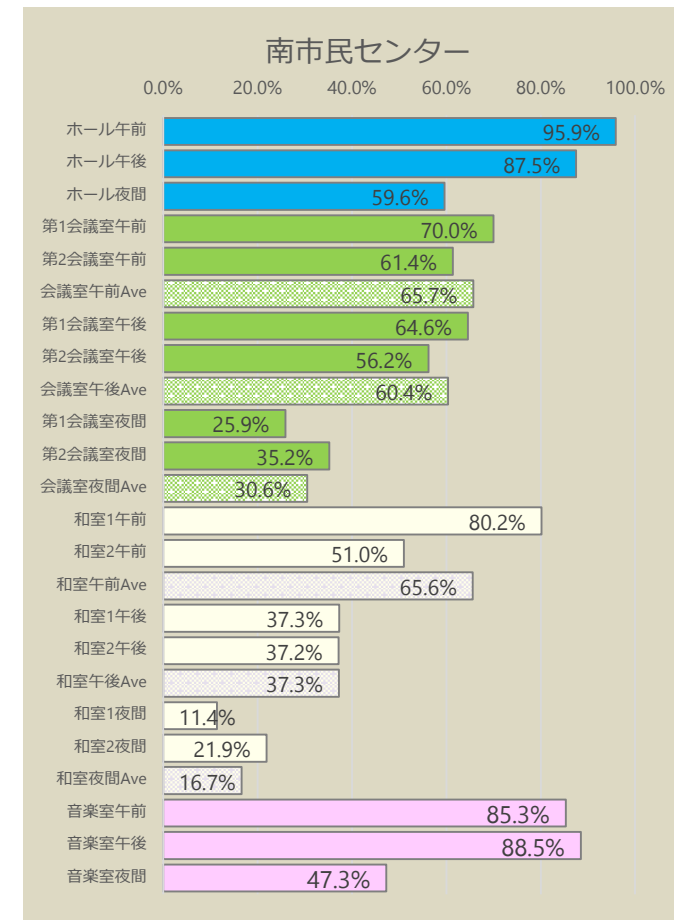
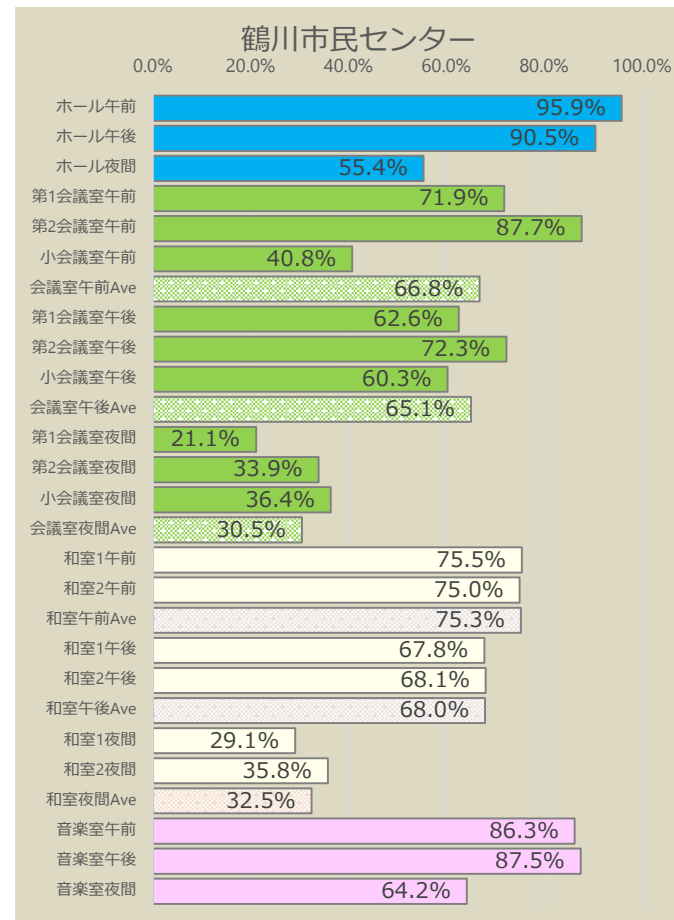
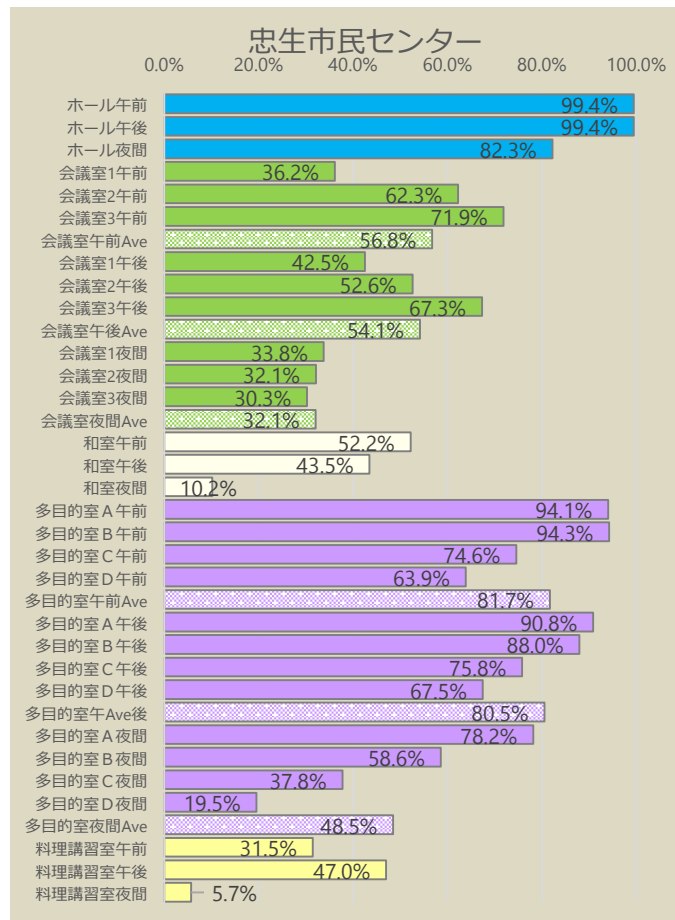


# 市全体の集会施設配置状況



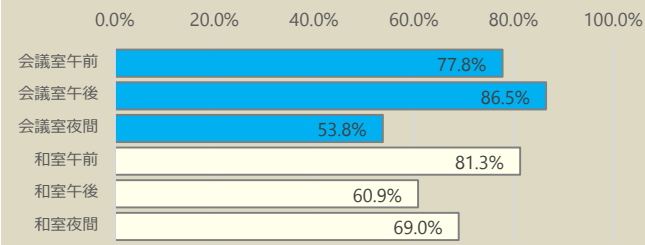




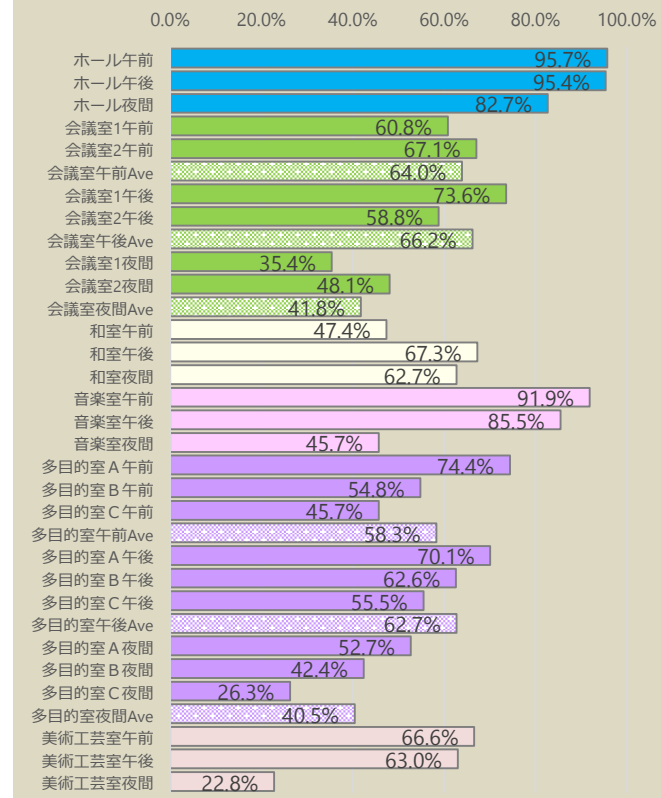


※建替え工事のため12月末で貸出中止

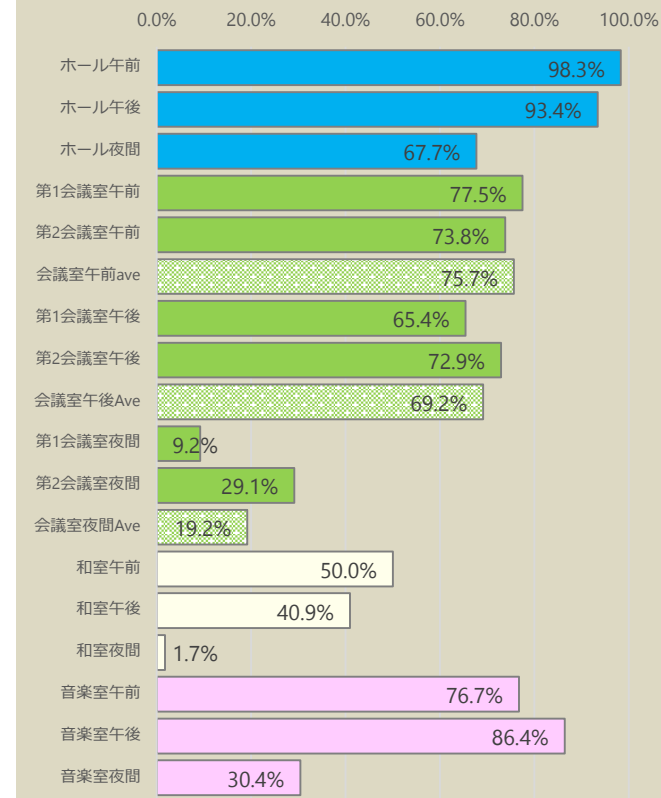
上小山田コミュニティセンター



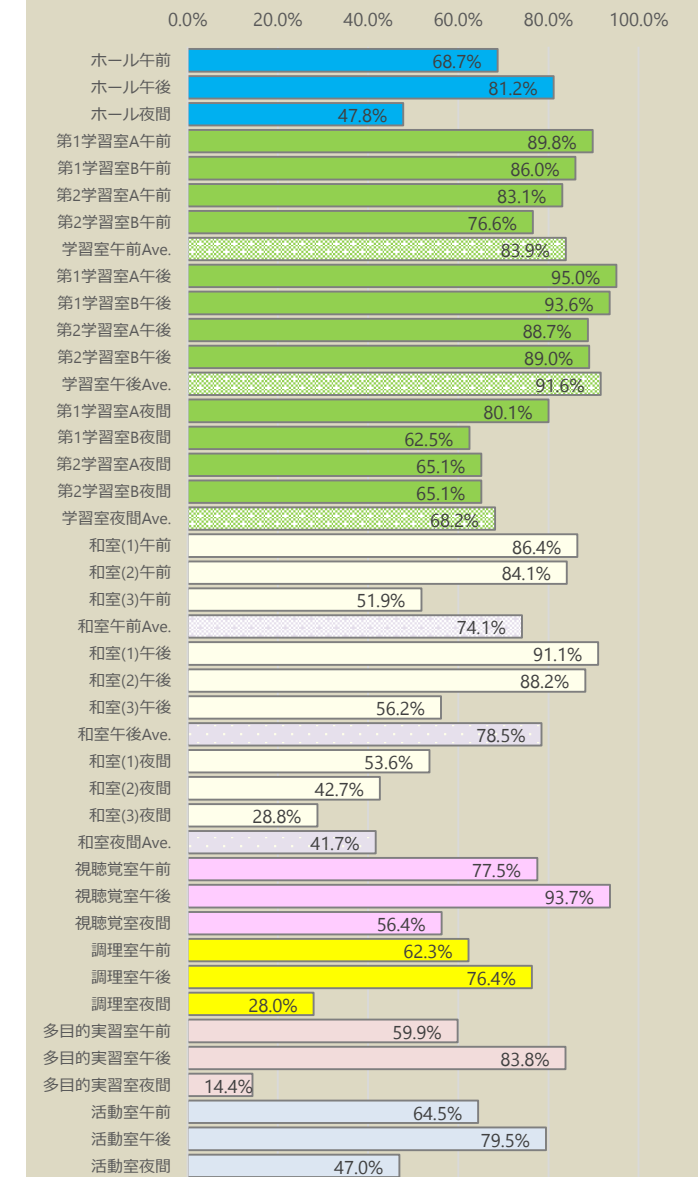
成瀬コミュニティセンター



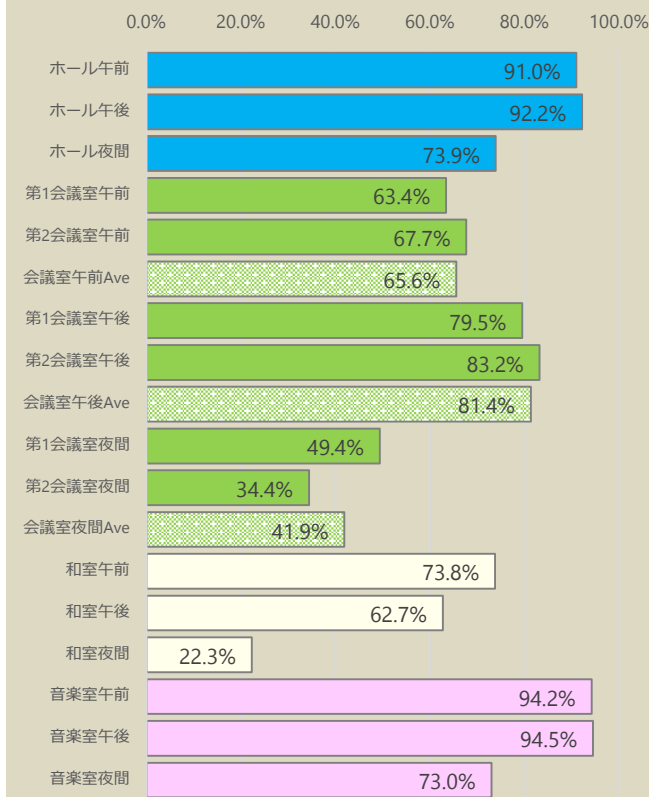
木曽森野コミュニティセンター



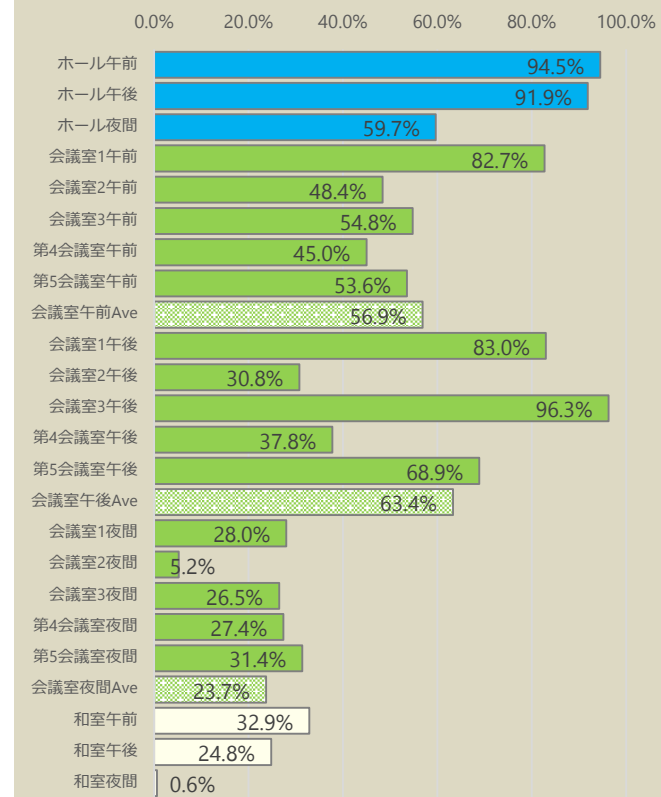
町田市民フォーラム



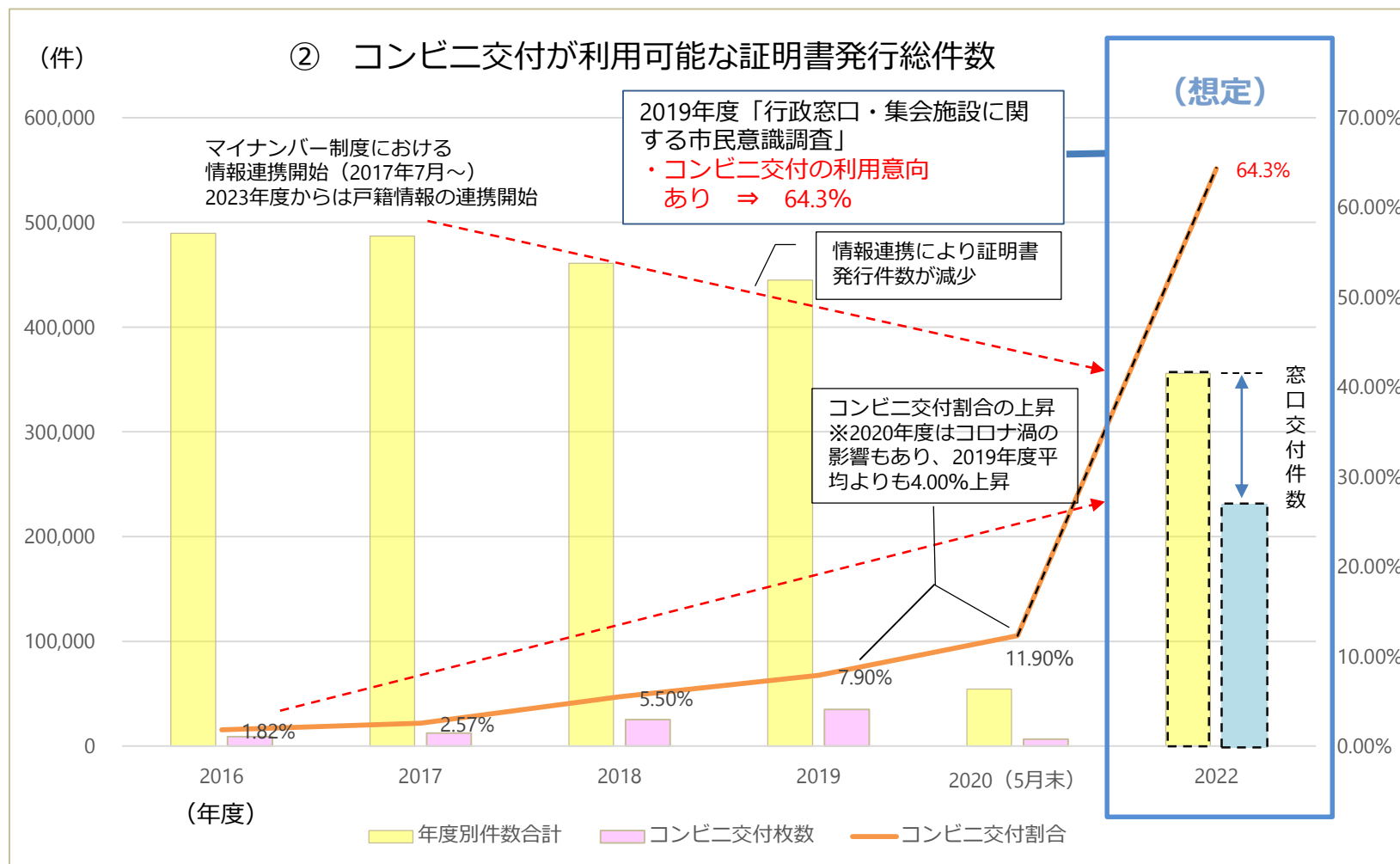
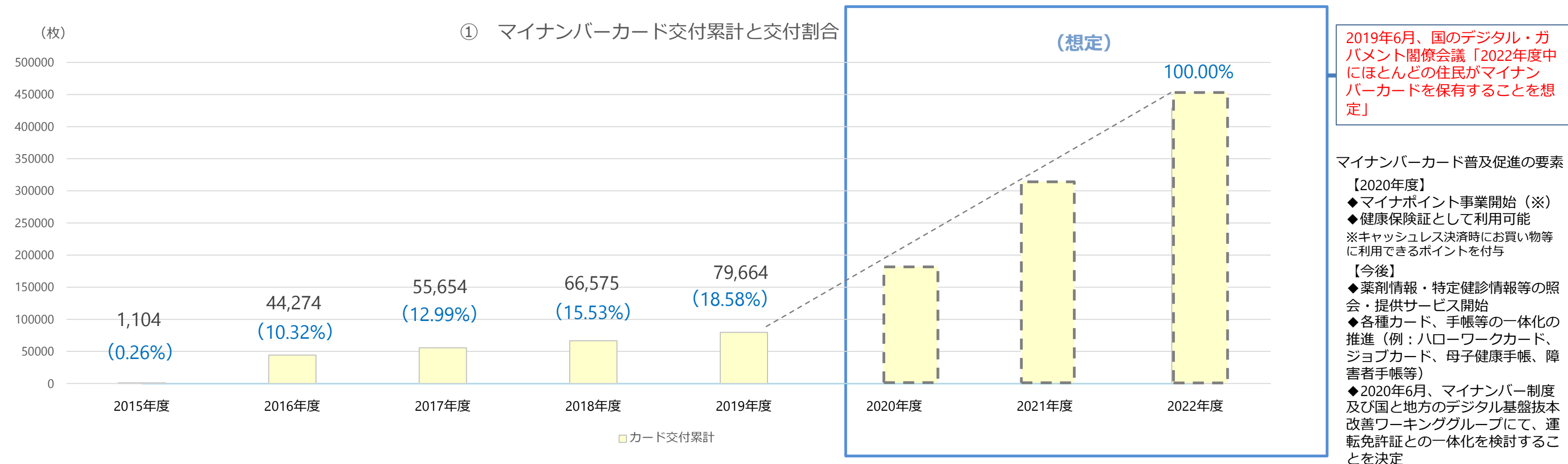
つくし野コミュニティセンター



三輪コミュニティセンター







マイナンバーカードの普及により、窓口での証明書発行件数の大幅な減少が見込まれる。

- 2019年6月、国のデジタル・ガバメント閣僚会議「2022年度中にほとんどの住民がマイナンバーカードを保有することを想定」
- マイナンバーカードの普及によりコンビニ交付の利用が増加
- マイナンバーを利用した情報連携により証明書発行件数が減少



- 窓口での証明書発行取扱件数 (窓口交付件数) が減少