

# 13 行 政

## 1 行 政

### 1. 課、男女、職種別職員数

(5月1日現在)

部 課	総 数	男	女	職 種		
				一般行政職	技能労務職	医療技術職
2016 年度	2 879	1 531	1 348	1 928	227	724
2017	2 877	1 517	1 360	1 934	218	725
<b>2018</b>	<b>2 883</b>	<b>1 521</b>	<b>1 362</b>	<b>1 957</b>	<b>207</b>	<b>719</b>
<b>政策経営部</b>	<b>4</b>	<b>4</b>		<b>4</b>		
企画政策課	16	10	6	16		
経営改革室	9	6	3	9		
秘書課	7	4	3	7		
広報課	15	8	7	15		
広聴課	6	4	2	6		
<b>総務部</b>	<b>10</b>	<b>8</b>	<b>2</b>	<b>8</b>	<b>1</b>	<b>1</b>
総務課	14	9	5	12	2	
法制課	8	6	2	8		
職員課	32	16	16	28		4
市政情報課	8	5	3	8		
情報システム課	21	16	5	21		
工物品質課	2	2		2		
<b>財務部</b>	<b>5</b>	<b>5</b>		<b>5</b>		
財政課	16	13	3	16		
市有財産活用課	26	21	5	17	9	
営繕課	35	32	3	35		
契約課	13	7	6	13		
市民税課	45	30	15	45		
資産税課	50	32	18	50		
納税課	56	35	21	56		
<b>防災安全部</b>	<b>1</b>	<b>1</b>		<b>1</b>		
防災課	19	17	2	18	1	
市民生活安全課	6	5	1	6		
<b>市民部</b>	<b>5</b>	<b>5</b>		<b>5</b>		
市民総務課	4	1	3	4		
市民協働推進課	20	11	9	20		
市民課	53	22	31	53		
忠生市民センター	9	5	4	9		
鶴川市民センター	17	9	8	17		
南市民センター	10	6	4	10		
なるせ駅前市民センター	7	4	3	7		
堺市民センター	7	2	5	7		
小山市民センター	5	5		5		
<b>文化スポーツ振興部</b>	<b>6</b>	<b>4</b>	<b>2</b>	<b>6</b>		
文化振興課	13	5	8	13		
スポーツ振興課	13	7	6	13		
オリンピック・パラリンピック 等国際大会推進課	4	3	1	4		
国際版画美術館	15	6	9	15		

資料 総務部職員課

1. 課、男女、職種別職員数 (続き)

(5月1日現在)

部 課	総 数	男	女	職 種		
				一般行政職	技能労務職	医療技術職
<b>地域福祉部</b>	<b>1</b>	<b>1</b>		<b>1</b>		
福祉総務課	13	6	7	13		
指導監査課	12	8	4	12		
生活援護課	57	47	10	57		
障がい福祉課	44	24	20	39	2	3
ひかり療育園	16	10	6	10	5	1
<b>いきいき生活部</b>	<b>2</b>	<b>1</b>	<b>1</b>	<b>2</b>		
いきいき総務課	12	7	5	12		
保険年金課	43	23	20	43		
高齢者福祉課	29	13	16	26		3
介護保険課	34	20	14	33	1	
<b>保健所</b>	<b>5</b>	<b>2</b>	<b>3</b>	<b>2</b>		<b>3</b>
保健総務課	11	3	8	7		4
健康推進課	11	5	6	9		2
保健予防課	69	17	52	19		50
生活衛生課	22	12	10	18		4
<b>子ども生活部</b>	<b>2</b>	<b>1</b>	<b>1</b>	<b>2</b>		
子ども総務課	21	10	11	21		
児童青少年課	53	23	30	53		
保育・幼稚園課	28	13	15	28		
子育て推進課	137	19	118	116	12	9
子ども家庭支援センター	14	6	8	12		2
子ども発達支援課	28	9	19	23		5
大地沢青少年センター	7	7		6	1	
<b>経済観光部</b>	<b>2</b>	<b>2</b>		<b>2</b>		
産業政策課	17	10	7	17		
観光まちづくり課	7	5	2	7		
農業振興課	13	9	4	13		
<b>環境資源部</b>	<b>6</b>	<b>6</b>		<b>6</b>		
環境政策課	13	10	3	13		
環境・自然共生課	6	5	1	6		
環境保全課	17	11	6	17		
循環型施設整備課	13	11	2	13		
資源循環課	62	60	2	34	28	
3R推進課	74	70	4	16	58	
<b>道路部</b>	<b>4</b>	<b>4</b>		<b>4</b>		
道路政策課	11	6	5	11		
道路整備課	25	20	5	25		
道路管理課	48	35	13	48		
道路維持課	36	32	4	21	15	
<b>都市づくり部</b>	<b>6</b>	<b>6</b>		<b>6</b>		
都市政策課	19	14	5	19		
土地利用調整課	16	12	4	16		
交通事業推進課	9	5	4	9		
地区街づくり課	19	14	5	19		
住宅課	10	7	3	10		
建築開発審査課	36	27	9	36		
公園緑地課	37	27	10	33	4	

資料 総務部職員課

1. 課、男女、職種別職員数 (続き)

(5月1日現在)

部 課	総 数	男	女	職 種		
				一般行政職	技能労務職	医療技術職
<b>下水道部</b>	<b>3</b>	<b>3</b>		<b>3</b>		
下水道総務課	20	13	7	20		
下水道整備課	19	12	7	19		
下水道管理課	23	20	3	23		
水再生センター	35	30	5	35		
<b>会計課</b>	<b>20</b>	<b>8</b>	<b>12</b>	<b>20</b>		
<b>議会事務局</b>	<b>17</b>	<b>15</b>	<b>2</b>	<b>17</b>		
<b>選挙管理委員会事務局</b>	<b>9</b>	<b>8</b>	<b>1</b>	<b>9</b>		
<b>農業委員会事務局</b>	<b>5</b>	<b>3</b>	<b>2</b>	<b>5</b>		
<b>監査事務局</b>	<b>8</b>	<b>8</b>		<b>8</b>		
<b>学校教育部</b>	<b>2</b>	<b>2</b>		<b>2</b>		
教育総務課	20	10	10	19		1
施設課	12	9	3	11	1	
学務課	13	10	3	13		
保健給食課	12	5	7	9	1	2
指導課	18	11	7	18		
教育センター	17	10	7	17		
小中学校	109	48	61	24	64	21
<b>生涯学習部</b>	<b>1</b>	<b>1</b>		<b>1</b>		
生涯学習総務課	13	7	6	12		1
生涯学習センター	15	8	7	15		
図書館	64	37	27	62	2	
<b>市 医局</b>	<b>182</b>	<b>106</b>	<b>76</b>	<b>1</b>		<b>181</b>
<b>市 看護部</b>	<b>418</b>	<b>29</b>	<b>389</b>			<b>418</b>
<b>市 民 病 院 事務部</b>	<b>1</b>	<b>1</b>		<b>1</b>		
総務課	9	5	4	8		1
施設用度課	6	3	3	5		1
経営企画室	6	5	1	6		
医事課	17	8	9	15		2

注1) 部内各課の合計と部の数値は一致しない

資料 総務部職員課

2) 部の職員には次長と部付け職員を含む

3) 職員数は再任用職員を除き、他団体への派遣職員および他団体からの派遣受入職員を含む

4) 職員数は市長、副市長、教育長、病院事業管理者、常勤監査委員を除く

2. 男女別職員年齢構成(5歳階級)

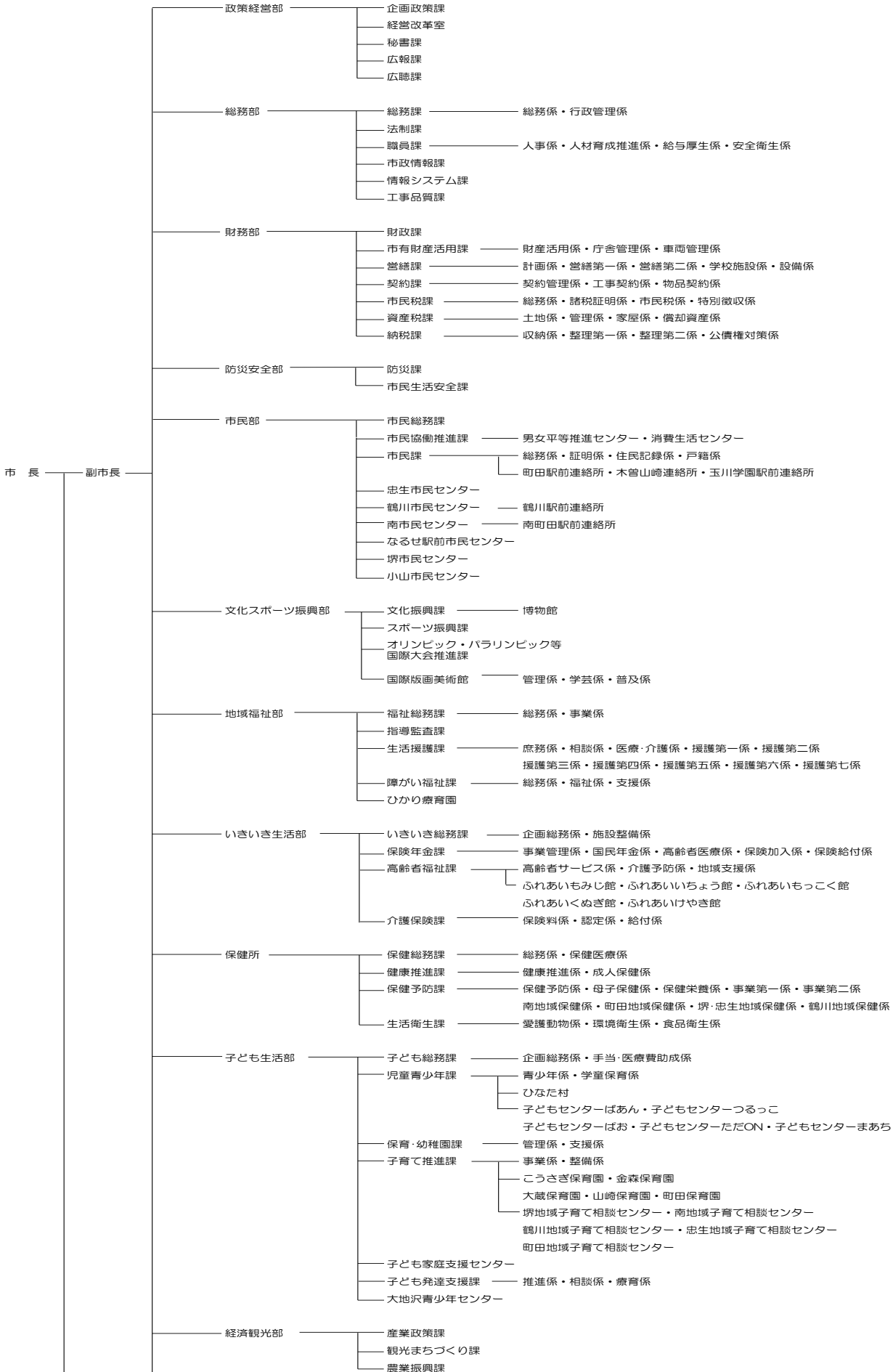
(2018年5月1日現在)

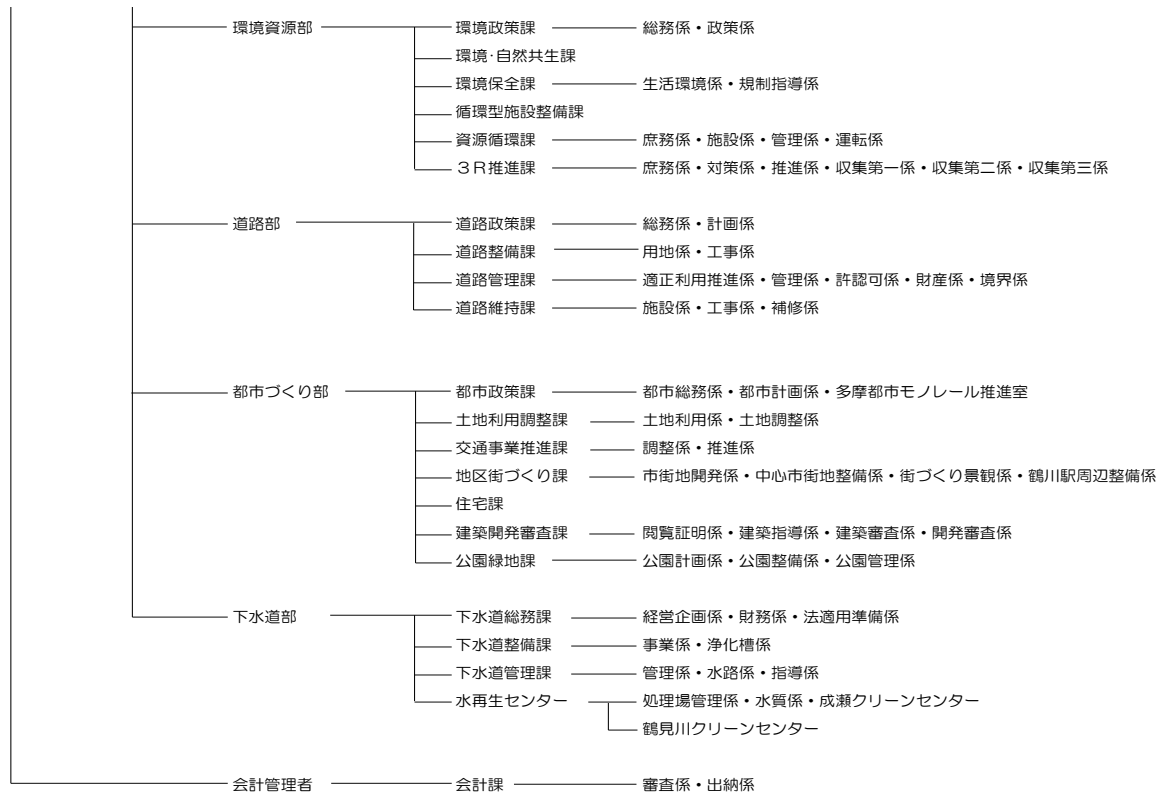
区 分	総 数	平 均 年 齢	18歳 ~20歳	21歳 ~25歳	26歳 ~30歳	31歳 ~35歳	36歳 ~40歳	41歳 ~45歳	46歳 ~50歳	51歳 ~55歳	56歳 ~60歳	61歳 以上
総 数	2 883	40.1	11	199	392	463	446	376	458	353	181	4
男	1 521	41.8	7	56	185	225	229	178	277	239	121	4
女	1 362	38.2	4	143	207	238	217	198	181	114	60	-

注) 職員数は再任用職員を除き、他団体への派遣職員および他団体からの派遣受入職員を含む

資料 総務部職員課

3. 町田市行政組織図(2018年4月1日現在)



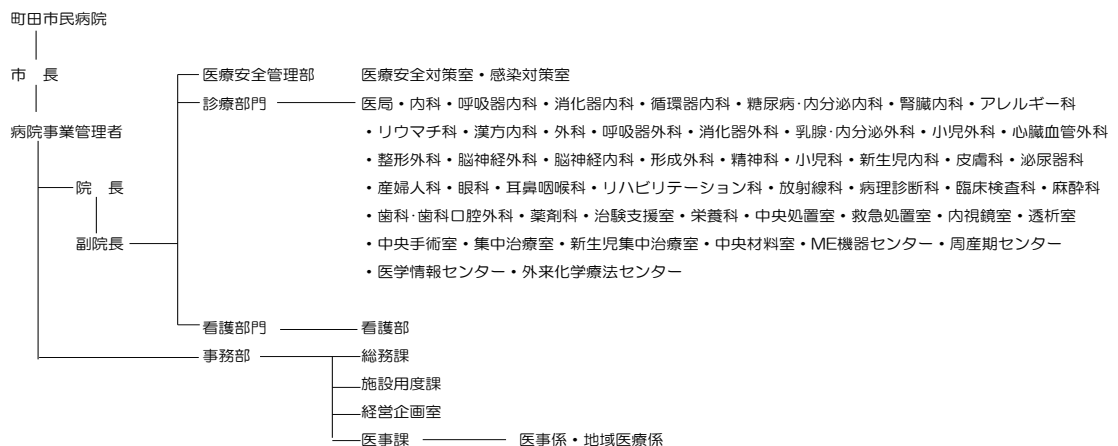
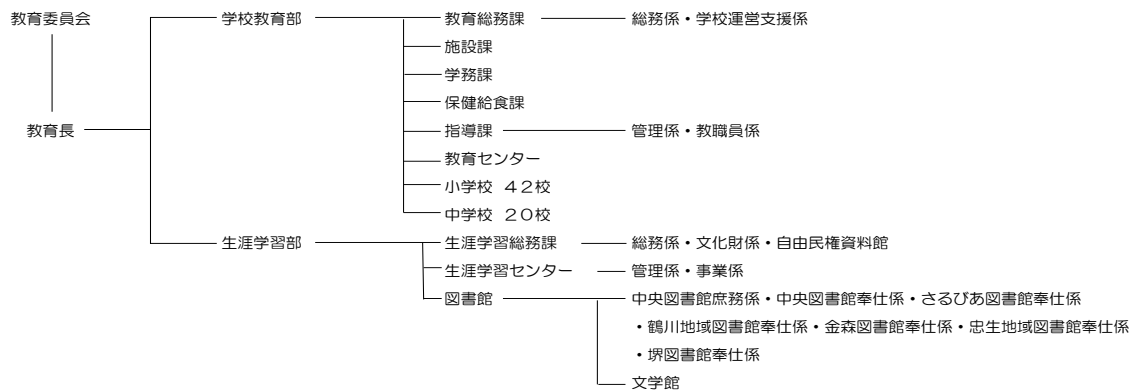


議会 — 事務局 — 庶務係・議事係・調査法制係

選挙管理委員会 — 事務局

監査委員 — 事務局

農業委員会 — 事務局



★特命担当部長

政策経営部	広報担当部長
総務部	情報システム担当部長
財務部	営繕担当部長
財務部	税務担当部長
市民部	市民協働推進担当部長
経済観光部	北部・農政担当部長
環境資源部	循環型施設建設担当部長
都市づくり部	都市整備担当部長
都市づくり部	多摩都市モノレール推進担当部長

★特命担当課長

企画政策課	未来づくり担当課長
企画政策課	政策研究担当課長
企画政策課	公共施設再編担当課長
企画政策課	国際大会調整担当課長
広報課	まちだ〇ごと大作戦担当課長
職員課	職員厚生担当課長
納税課	公債権対策担当課長
市民協働推進課	男女平等・消費生活担当課長
生活援護課	生活援護担当課長
保険年金課	高齢者医療・国民年金担当課長
高齢者福祉課	地域支援担当課長
保健予防課	地域保健推進担当課長
子ども発達支援課	相談・療育担当課長
農業振興課	北部・里山担当課長
3R推進課	3R普及担当課長
道路管理課	許認可・用地管理担当課長
都市政策課	多摩都市モノレール推進室長
建築開発審査課	建築審査担当課長
建築開発審査課	開発審査担当課長
公園緑地課	公園管理担当課長
議会事務局	議事担当課長
施設課	学校用務担当課長
図書館	市民文学館担当課長
市民病院事務部医事課	医療連携担当課長

資料 総務部総務課

4. 歴代市長、副市長(助役)及び収入役

(1) 歴代市長

順位	氏名	就任月日	退任月日
初代	青山 藤吉郎	1958.3.9	1970.3.8
2	大下 勝正	1970.3.9	1990.3.8
3	寺田 和雄	1990.3.9	2006.3.8
4	石阪 丈一	2006.3.9	

資料 政策経営部秘書課

(2) 歴代副市長

順位	氏名	就任月日	退任月日	順位	氏名	就任月日	退任月日
初代	梶 関 市	1958.6.6	1970.6.5	12	加 島 保 路	2003.4.1	2006.3.31
2	河 原 亘	1970.6.20	1974.6.19	13	岩 崎 治 孝	2006.4.1	2009.3.31
3	押 田 政 八	1974.7.1	1976.6.30	14	町 田 修 二	2006.7.1	2008.6.30
4	大 貫 通	1976.10.1	1984.9.30	15	浜 佳 葉 子	2008.7.1	2011.6.30
5	笠 原 邦 雄	1977.4.4	1989.4.3	16	鷺 北 秀 樹	2009.4.1	2014.3.31
6	坂 本 八 郎	1985.4.1	1989.3.31	17	加 藤 英 典	2011.7.1	2013.6.30
7	鈴 木 嘉 幸	1989.4.1	1990.3.31	18	有 金 浩 一	2013.7.1	2015.6.30
8	寺 田 和 雄	1989.4.4	1989.12.6	19	高 橋 豊	2014.4.1	
9	牧 田 秀 也	1990.4.1	2006.3.31	20	山 田 則 人	2015.7.1	2018.6.30
10	浅 沼 尚	1990.8.2	1991.9.30	21	木 島 暢 夫	2018.7.1	
11	高 山 讓 二	1992.2.1	2003.3.31				

注) 2007年3月31日までは助役

資料 政策経営部秘書課

(3) 歴代収入役

順位	氏名	就任月日	退任月日	順位	氏名	就任月日	退任月日
初代	大 澤 博 政	1958.6.1	1966.5.31	7	矢 野 一 郎	1989.4.1	1993.3.31
2	細 野 英 雄	1966.6.1	1970.5.31	8	森 洋 一	1993.4.1	1997.3.31
3	友 井 正 男	1970.6.20	1974.6.19	9	渋谷 政 行	1997.6.5	2001.6.4
4	笠 原 宏	1974.7.1	1982.6.30	10	本 間 静	2001.6.5	2005.6.4
5	坂 本 八 郎	1982.7.1	1985.3.31	11	稲 垣 幸 二	2005.6.6	2009.6.5
6	鈴 木 嘉 幸	1985.4.1	1989.3.31				

注) 地方自治法の改正により2009年6月5日をもって収入役は廃止

資料 政策経営部秘書課