

13 行 政

1 行 政

1. 課、男女、職種別職員数

(5月1日現在)

部 課	総 数	男	女	職 種		
				一般行政職	技能労務職	医療技術職
2011 年度	2 746	1 548	1 198	1 813	321	612
2012 年度	2 794	1 538	1 256	1 844	305	645
2013 年度	2 854	1 548	1 306	1 905	283	666
政策経営部	3	2	1	3	-	-
企画政策課	19	13	6	19	-	-
経営改革室	8	6	2	8	-	-
秘書課	6	4	2	6	-	-
広報課	9	7	2	9	-	-
広聴課	8	4	4	8	-	-
総務部	14	13	1	14	-	-
総務課	16	10	6	14	2	-
法制課	7	5	2	7	-	-
職員課	35	19	16	31	-	4
市政情報課	9	5	4	9	-	-
情報システム課	22	14	8	22	-	-
工事品質課	5	5	-	5	-	-
財務部	8	8	-	8	-	-
財政課	13	11	2	13	-	-
管財課	20	18	2	10	10	-
庁舎活用課	10	7	3	10	-	-
営繕課	32	29	3	32	-	-
契約課	14	7	7	14	-	-
市民税課	43	27	16	43	-	-
資産税課	51	34	17	51	-	-
納税課	44	26	18	44	-	-
市民部	5	5	-	5	-	-
市民総務課	4	3	1	4	-	-
市民協働推進課	18	9	9	18	-	-
防災安全課	19	17	2	18	1	-
市民課	49	25	24	49	-	-
忠生市民センター	9	5	4	9	-	-
南市民センター	15	6	9	15	-	-
なるせ駅前市民センター	7	6	1	7	-	-
鶴川市民センター	9	3	6	9	-	-
堺市民センター	7	3	4	7	-	-
小山市民センター	6	5	1	6	-	-
文化スポーツ振興部	3	3	-	3	-	-
文化振興課	13	5	8	13	-	-
スポーツ振興課	14	11	3	14	-	-
国体推進課	13	9	4	13	-	-
国際版画美術館	15	3	12	15	-	-

1. 課、男女、職種別職員数 (続き)

(5月1日現在)

部 課	総 数	男	女	職 種		
				一般行政職	技能労務職	医療技術職
地域福祉部	3	3	-	3	-	-
福祉総務課	17	10	7	17	-	-
生活援護課	67	58	9	67	-	-
障がい福祉課	46	27	19	41	2	3
ひかり療育園	16	10	6	10	5	1
いきいき健康部	5	3	2	2	-	3
健康総務課	3	1	2	3	-	-
保険年金課	53	32	21	53	-	-
高齢者福祉課	34	14	20	27	2	5
介護保険課	39	29	10	37	2	-
保健企画課	7	2	5	4	-	3
生活衛生課	25	14	11	19	-	6
保健対策課	25	4	21	8	-	17
健康課	51	11	40	20	-	31
子ども生活部	1	1	-	1	-	-
子ども総務課	18	10	8	18	-	-
児童青少年課	45	16	29	45	-	-
子育て支援課	168	36	132	148	14	6
すみれ教室	27	6	21	22	-	5
ひなた村	5	3	2	4	1	-
大地沢青少年センター	6	6	-	5	1	-
経済観光部	3	3	-	3	-	-
産業観光課	16	8	8	16	-	-
農業振興課	9	7	2	9	-	-
北部丘陵整備課	6	6	-	6	-	-
環境資源部	8	8	-	8	-	-
環境政策課	9	6	3	8	1	-
環境・自然共生課	6	4	2	6	-	-
環境保全課	17	10	7	17	-	-
循環型施設整備課	8	6	2	8	-	-
資源循環課	66	64	2	34	32	-
3R推進課	78	77	1	9	69	-
建設部	4	4	-	4	-	-
建設総務課	9	7	2	9	-	-
道路管理課	17	14	3	17	-	-
道路用地課	28	24	4	28	-	-
道路整備課	24	21	3	24	-	-
道路補修課	34	32	2	17	17	-
交通安全課	9	8	1	9	-	-
都市づくり部	7	6	1	7	-	-
都市政策課	11	10	1	11	-	-
土地利用調整課	16	14	2	16	-	-
交通事業推進課	8	6	2	8	-	-
地区街づくり課	14	10	4	14	-	-
建物住宅対策課	14	11	3	14	-	-
建設開発審査課	25	21	4	25	-	-
公園緑地課	33	30	3	25	8	-



1. 課、男女、職種別職員数 (続き)

(5月1日現在)

部 課	総 数	男	女	職 種		
				一般行政職	技能労務職	医療技術職
下水道部	3	3	-	3	-	-
下水道総務課	18	14	4	18	-	-
下水道整備課	21	14	7	21	-	-
下水道管理課	22	20	2	21	1	-
水再生センター	32	28	4	32	-	-
会計課	19	7	12	19	-	-
議会事務局	17	14	3	17	-	-
選挙管理委員会事務局	10	8	2	10	-	-
農業委員会事務局	4	1	3	4	-	-
監査事務局	8	7	1	8	-	-
教育委員会						
学校教育部	4	4	-	4	-	-
教育総務課	18	11	7	14	3	1
施設課	21	16	5	9	12	-
学務課	11	7	4	11	-	-
保健給食課	12	4	8	10	-	2
指導課	18	14	4	18	-	-
教育センター	15	8	7	15	-	-
小中学校	155	66	89	52	98	5
生涯学習部	2	2	-	2	-	-
生涯学習総務課	11	10	1	11	-	-
生涯学習センター	15	9	6	15	-	-
図書館	61	27	34	59	2	-
市民病院	4	3	1	-	-	4
医局	166	104	62	1	-	165
看護部	406	15	391	-	-	406
事務部	2	2	-	2	-	-
総務課	9	7	2	9	-	-
施設用度課	6	5	1	6	-	-
経営企画室	6	5	1	6	-	-
医事課	20	11	9	17	-	3

注1) 部内各課の合計と部の数値は一致しない

資料 総務部職員課

2) 部の職員には次長と部付け職員を含む

3) 職員数は再任用職員を除き、派遣の者を含む

2. 男女別職員年齢構成(5歳階級)

(2013年5月1日現在)

区 分	総 数	平均年齢	18歳 ~20歳	21歳 ~25歳	26歳 ~30歳	31歳 ~35歳	36歳 ~40歳	41歳 ~45歳	46歳 ~50歳	51歳 ~55歳	56歳 ~60歳	61歳 以上
総 数	2 854	40.0	2	240	414	446	383	453	367	248	298	3
男	1 548	42.1	2	83	185	212	172	267	244	162	218	3
女	1 306	37.5	-	157	229	234	211	186	123	86	80	-

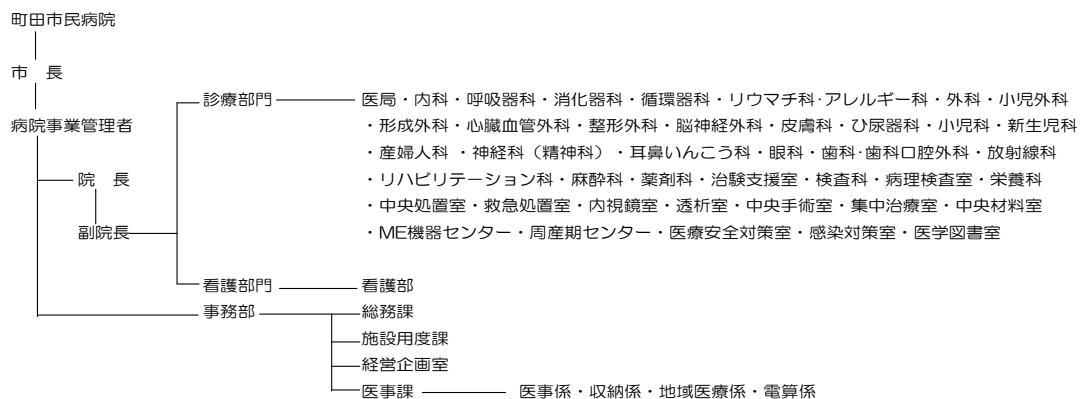
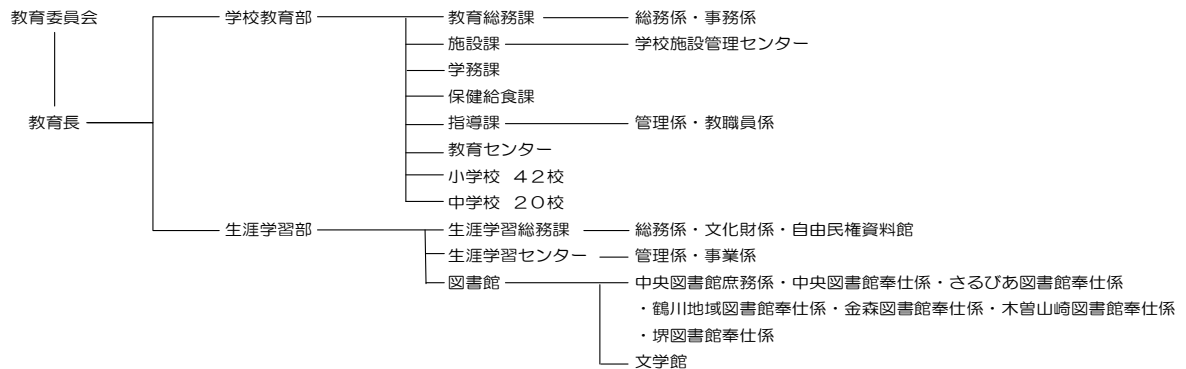
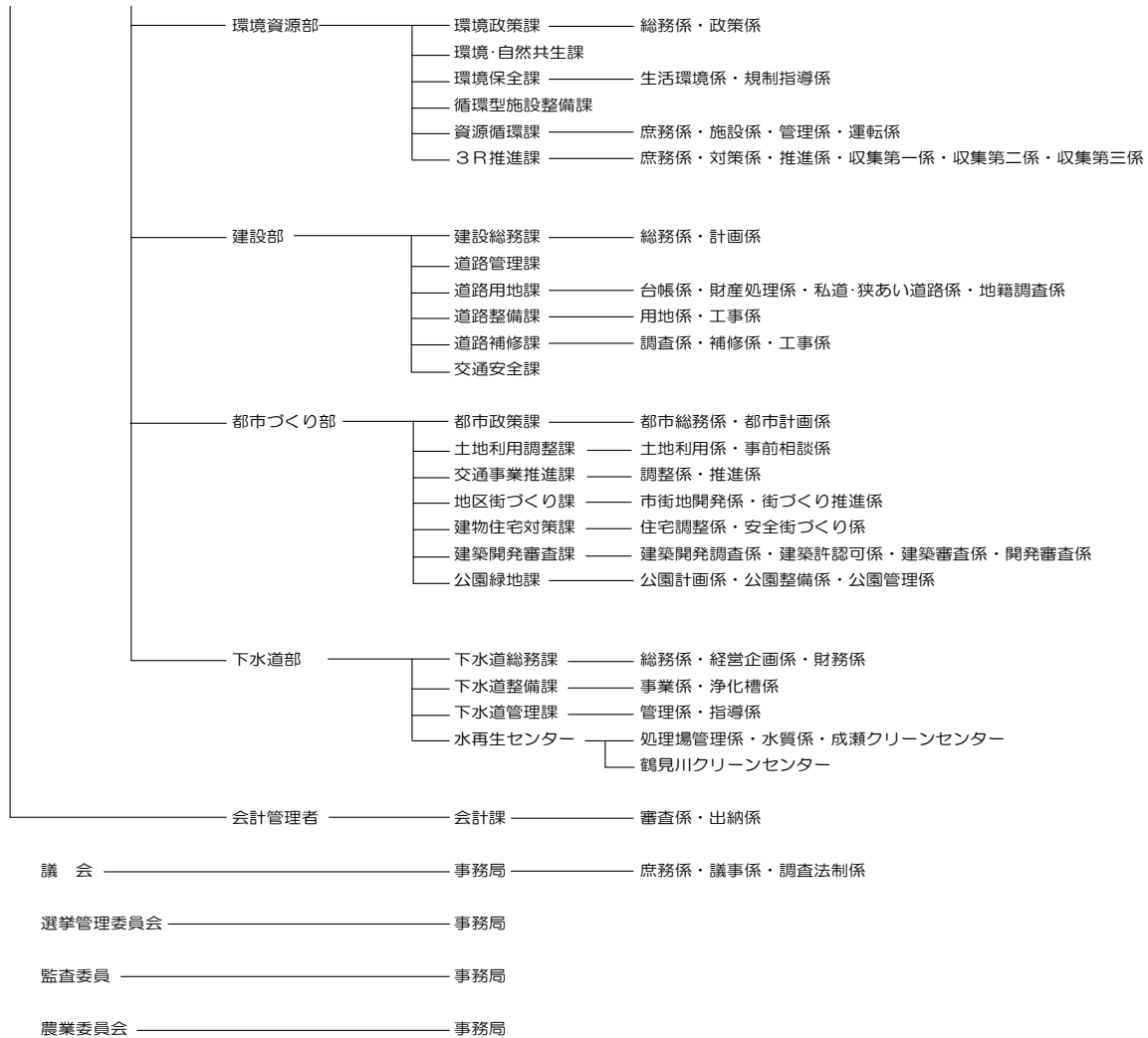
注) 職員数は派遣の者を含む

資料 総務部職員課



3. 町田市行政組織図(2013年4月1日現在)





資料 総務部総務課



4. 歴代市長、副市長(助役)及び収入役
(1) 歴代市長

順位	氏名	就任月日	退任月日
初代	青山 藤吉郎	S33.3.9	S45.3.8
2	大下 勝正	S45.3.9	H2.3.8
3	寺田 和雄	H2.3.9	H18.3.8
4	石阪 丈一	H18.3.9	

資料 政策経営部秘書課

(2) 歴代副市長

順位	氏名	就任月日	退任月日	順位	氏名	就任月日	退任月日
初代	梶 関 市	S33.6.6	S45.6.5	11	高山 讓 二	H4.2.1	H15.3.31
2	河原 亘	S45.6.20	S49.6.19	12	加島 保 路	H15.4.1	H18.3.31
3	押田 政 八	S49.7.1	S51.6.30	13	岩崎 治 孝	H18.4.1	H21.3.31
4	大貫 通	S51.10.1	S59.9.30	14	町田 修 二	H18.7.1	H20.6.30
5	笠原 邦 雄	S52.4.4	H1.4.3	15	浜 佳 葉 子	H20.7.1	H23.6.30
6	坂本 八 郎	S60.4.1	H1.3.31	16	鷺 北 秀 樹	H21.4.1	
7	鈴木 嘉 幸	H1.4.1	H2.3.31	17	加藤 英 典	H23.7.1	H25.6.30
8	寺田 和 雄	H1.4.4	H1.12.6	18	有 金 浩 一	H25.7.1	
9	牧田 秀 也	H2.4.1	H18.3.31				
10	浅沼 尚	H2.8.2	H3.9.30				

注) 2007年3月31日までは助役

資料 政策経営部秘書課

(3) 歴代収入役

順位	氏名	就任月日	退任月日	順位	氏名	就任月日	退任月日
初代	大澤 博 政	S33.6.1	S41.5.31	7	矢野 一 郎	H1.4.1	H5.3.31
2	細野 英 雄	S41.6.1	S45.5.31	8	森 洋 一	H5.4.1	H9.3.31
3	友井 正 男	S45.6.20	S49.6.19	9	渋谷 政 行	H9.6.5	H13.6.4
4	笠原 宏	S49.7.1	S57.6.30	10	本間 静	H13.6.5	H17.6.4
5	坂本 八 郎	S57.7.1	S60.3.31	11	稲垣 幸 二	H17.6.6	H21.6.5
6	鈴木 嘉 幸	S60.4.1	H1.3.31				

注) 地方自治法の改正により2009年6月5日をもって収入役は廃止

資料 政策経営部秘書課

5. 歴代市議会議員、副議長

(1) 歴代議長

順位	氏名	就任月日	退任月日	順位	氏名	就任月日	退任月日
初代	夏目 文吉	S33.3.22	S34.3.9	21	八木 邦治	H2.3.12	H4.3.3
2	夏目 文吉	S34.3.10	S35.3.11	22	金森 貢	H4.3.5	H6.3.8
3	熊澤 重治	S35.3.11	S36.3.14	23	熊沢 洋	H6.3.9	H8.3.1
4	笠原 道一	S36.3.14	S37.3.8	24	渋谷 佳久	H8.3.1	H10.3.8
5	夏目 文吉	S37.3.16	S38.11.27	25	渋谷 敏穎	H10.3.9	H12.3.1
6	河合 暁	S39.3.13	S41.3.8	26	中里 猪一	H12.3.2	H14.3.8
7	熊澤 重治	S41.3.18	S38.3.11	27	長村 敏明	H14.3.11	H16.3.1
8	平本 實暁	S43.3.12	S45.3.8	28	大塚 信彰	H16.3.1	H18.3.8
9	森町 三之助	S45.3.17	S47.3.10	29	黒木 一文	H18.3.9	H20.2.27
10	加藤 二郎	S47.3.12	S48.3.13	30	井上 正行	H20.2.28	H22.3.8
11	森町 三之助	S48.3.16	S49.3.8	31	川畑 一隆	H22.3.9	H24.2.27
12	木目田 良一	S49.3.13	S51.3.1	32	田中 修一	H24.2.27	
13	内田 博	S51.3.3	S53.3.8				
14	吉岡 行雄	S53.3.9	S55.3.6				
15	小山 貴光	S55.3.7	S57.3.8				
16	押田 正	S57.3.9	S59.3.7				
17	中里 誠作	S59.3.8	S61.3.8				
18	渋谷 軍治	S61.3.11	S63.3.3				
19	佐藤 光平	S63.3.3	H1.9.21				
20	小山 貴光	H1.9.21	H2.3.8				

資料 議会事務局

(2) 歴代副議長

順位	氏名	就任月日	退任月日	順位	氏名	就任月日	退任月日
初代	渋谷 市十郎	S33.3.22	S34.3.10	21	茂木 朱実	H2.3.12	H4.3.5
2	菊谷 武平	S34.3.10	S35.3.11	22	岩下 正充	H4.3.5	H6.3.8
3	内田 政光	S35.3.11	S36.3.14	23	和田 国吉	H6.3.9	H8.3.1
4	小川 源之助	S36.3.14	S37.3.8	24	志村 賢藏	H8.3.1	H10.3.8
5	河合 暁	S37.3.16	S39.3.13	25	谷沢 和夫	H10.3.9	H12.3.2
6	平本 實	S39.3.13	S41.3.8	26	伊藤 泰人	H12.3.2	H14.3.8
7	青木 豊富	S41.3.18	S43.3.12	27	佐藤 常雄	H14.3.11	H16.3.1
8	齊藤 照男	S43.3.13	S45.3.8	28	中山 勝子	H16.3.2	H18.3.8
9	笠原 邦雄	S45.3.17	S47.3.12	29	田中 修一	H18.3.9	H20.2.28
10	加藤 忠男	S47.3.12	S48.3.16	30	友井 和彦	H20.2.28	H22.3.8
11	細野 了	S48.3.16	S49.3.8	31	吉田 つとむ	H22.3.9	H24.2.27
12	細野 喜代松	S49.3.13	S51.3.3	32	藤田 学	H24.2.27	
13	笠原 邦雄	S51.3.3	S52.3.18				
14	長沼 房雄	S52.3.22	S53.3.8				
15	小山 七平	S53.3.10	S55.3.7				
16	花形 英一	S55.3.8	S57.3.8				
17	木美 貢	S57.3.10	S59.3.8				
18	小竹 金次	S59.3.9	S61.3.8				
19	小川 忠男	S61.3.11	S63.3.3				
20	小林 章	S63.3.4	H2.3.8				

資料 議会事務局



6.市議会議員の議席順及び所属会派

(2013年6月7日現在)

議席 番号	氏 名	所 属 会 派	議席 番号	氏 名	所 属 会 派
1	(欠 員)		21	上野 孝典	☆公明党
2	渡辺 徹太郎	まちだ新世紀	22	あさみ 美子	公明党
3	松岡 みゆき	諸 派	23	宮坂 けい子	公明党
4	いわせ 和子	☆自由民主	24	若林 章喜	諸 派
5	森本 せいや	民主党・社民・ネット	25	佐藤 伸一郎	自由民主
6	佐藤 和彦	民主党・社民・ネット	26	(欠 員)	
7	わたべ 真実	民主党・社民・ネット	27	田中 修一	民主党・社民・ネット
8	戸塚 正人	民主党・社民・ネット	28	藤田 学	志政クラブ
9	池川 友一	日本共産党	29	吉田 つとむ	志政クラブ
10	佐々木 智子	日本共産党	30	殿村 健一	☆日本共産党
11	山下 てつや	公明党	31	川畑 一隆	公明党
12	おく 栄一	公明党	32	大西 宣也	自由民主
13	市川 勝斗	☆まちだ新世紀	33	(欠 員)	
14	新井 克尚	まちだ新世紀	34	(欠 員)	
15	三遊亭 らん丈	自由民主	35	谷沢 和夫	民主党・社民・ネット
16	河辺 康太郎	☆民主党・社民・ネット	36	おさむら 敏明	志政クラブ
17	齋藤 祐善	民主党・社民・ネット			
18	熊沢 あやり	☆志政クラブ			
19	佐藤 洋子	日本共産党			
20	細野 龍子	日本共産党			

注) ☆印は会派代表者

資料 議会事務局

