

ごあいさつ

ここに「町田市統計書」（第47号）を刊行いたします。

本書は、人口・産業・経済・文化・教育・福祉等各分野の基本的な資料を収録し、市の現状と推移発展を紹介するものです。

統計はその時代を映し出す鏡であると同時に、将来の姿を予測するための資料です。本書が地域の発展や学術のための資料として広く活用していただければ、これに勝る喜びはありません。

編集に当たりましては、可能な限り最新の資料と内容の充実に努めましたが、不備な点につきましては、更に改善に努めてまいりたいと考えております。

本書の刊行にあたり、貴重な資料を提供していただいた関係各位に対し、心から感謝申し上げます。



2013年12月

東京都 町田市長

石坂 丈一

本書をご利用のみなさまへ

編集にさいして

この統計書は各関係機関が所有している資料、既に刊行されている各種統計報告書、本市各部課から町田市についての統計資料を収録しました。

資料における「時」のおさえ方

過去との対比を考慮して過去数年の数字を記載しています。とくに断り書きのないかぎりは記載のしかたは次のとおりです。

- 年 次・・・暦年（1月1日から12月31日まで）
- 年 度・・・会計年度（4月1日から翌年3月31日まで）
- 年月日・・・記載した期日を現在日として

統計表のみかた

統計表の注・・・統計表のなかで説明を必要とする事項については「注」として表しました。

- 表体の符号・・・ O 「単位未満のもの」
- 「皆無、または該当する数字がないもの」
- … 「不詳、計算不能な数値又は調査を欠くもの」
- x 「統計法による秘匿数字」
- r 「訂正数字」
- △ 「減少」

数字のまとめ方・・・少数点以下の数字については四捨五入を原則としました。したがって総数（合計数字）が内訳の合計と一致しない場合があります。

照会先

この統計書に関する問い合わせは下記へご連絡ください。

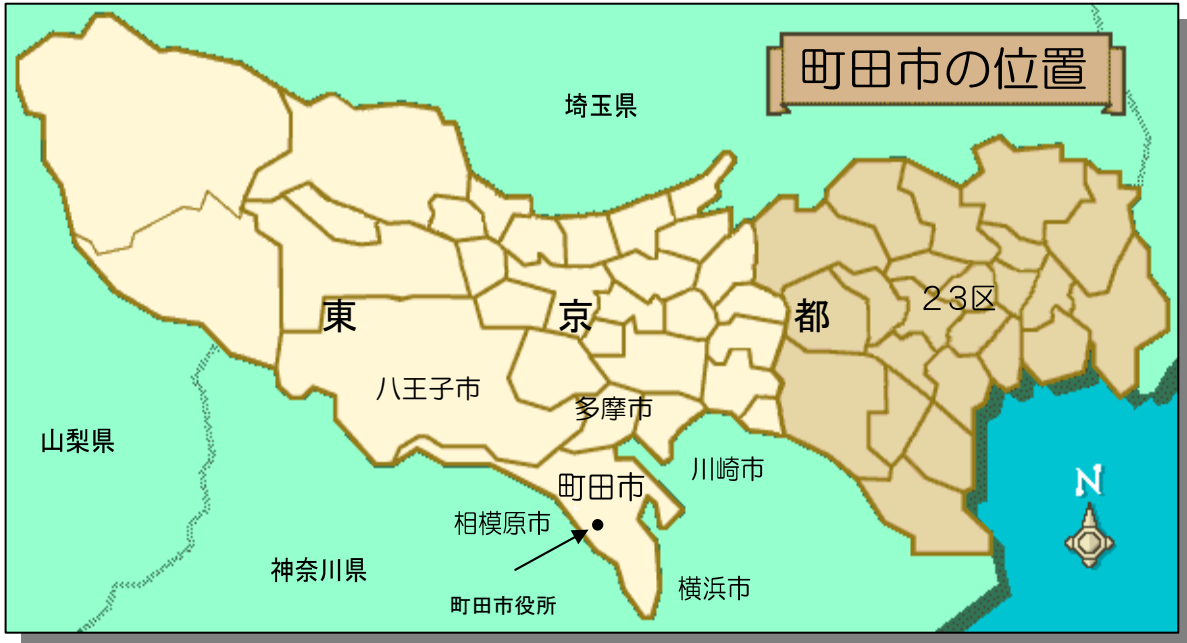
- 町田市役所（代表） ☎ 042-722-3111 （内線2384）
- 町田市総務部市政情報課（直通） ☎ 042-724-2106

町田市ホームページアドレスのご案内

<http://www.city.machida.tokyo.jp>

町田市の位置と地勢

1. 町田市の位置



市面積	方位	経度緯度	広ぼう		本庁舎位置	
71.64km ²	極東	東経 139度31分	東西	22.3km	所在地	森野二丁目2番22号
	極西	東経 139度16分	南北	13.2km	東経	139度26分
	極南	北緯 35度30分	海抜		北緯	35度33分
	極北	北緯 35度37分	最高	364m	海抜	81.38m
			最低	27m		

2. 町田市の地勢

東京都の南端にあって、半島のように神奈川県に突き出ている。市のほぼ全域が多摩丘陵に含まれ、多摩丘陵の西部から中央部を占める位置に立地し、市域の平面積は丘陵の西南線に沿う狭長な形態になっている。標高は最西端に位置する大地沢嶺（草戸山）が海拔364mと最も高く、最低は三輪団地東側が海拔27mであり、平均100m前後の高さで、北高南低となっている。

地質は主として表面5～15mの深さを関東ローム層におおわれている。

町田市の人口の移り変わり

1. 町田市ができるまで

1876年(明治9年)頃の町田市域の様子 27村 14 069人

上相原村	上小山田村	根岸村	小野路村	大蔵村	本町田村	成瀬村	小川村
中相原村	下小山田村	木曽村	野津田村	広袴村	原町田村	高ヶ坂村	鶴間村
下相原村	囃師村	山崎村	真光寺村	能ヶ谷村	大谷村	金森村	
小山村			金井村	三輪村	森野村		

堺村	忠生村	鶴川村	町田村	南村
----	-----	-----	-----	----

※1889年(明治22年)に町田市域は、5村に合併

明治中期・後期の町田市域の人口

1895年(明治28年)の町田市域の人口 18 637人

1900年(明治33年)の町田市域の人口 20 184人

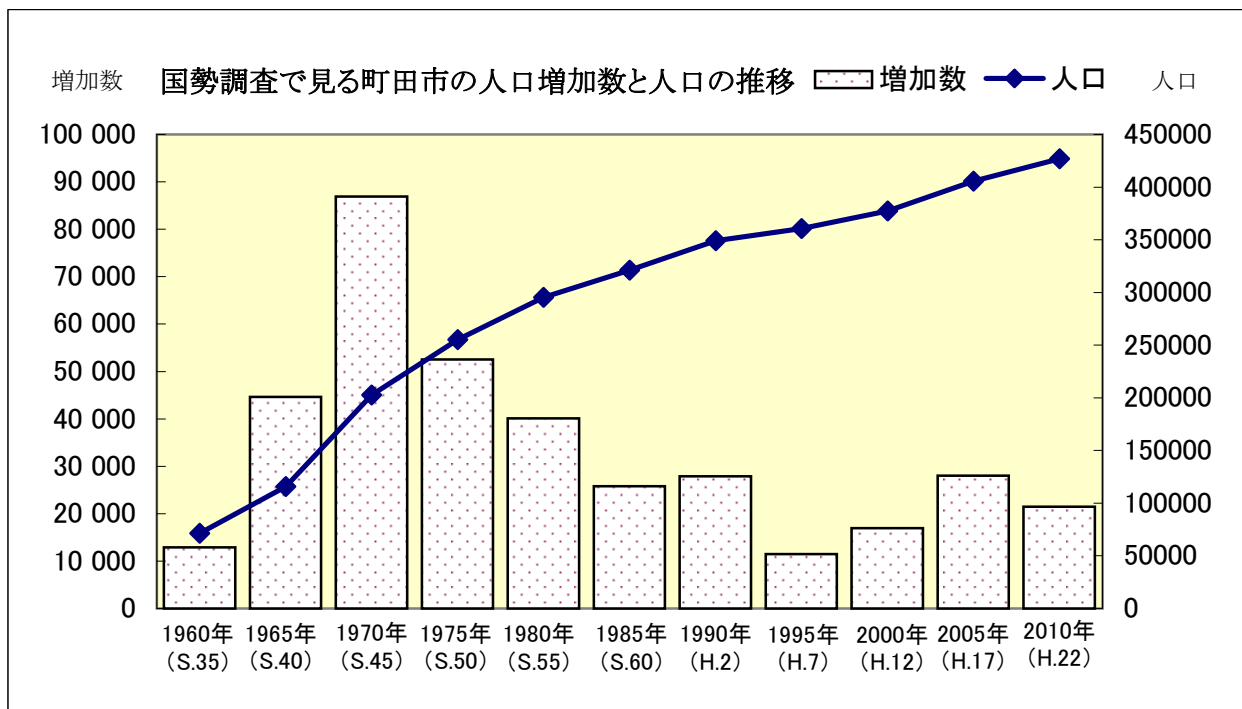
国勢調査等の人口調査による町田市域の人口

西暦(年号)	記事・実施調査・人口
1913年(大正2年)	町田村が町田町となる
1920年(大正9年)	第1回国勢調査 23 620人
1925年(大正14年)	第2回国勢調査 24 704人
1930年(昭和5年)	第3回国勢調査 26 669人
1935年(昭和10年)	第4回国勢調査 27 646人
1940年(昭和15年)	第5回国勢調査 32 020人
1945年(昭和20年)	人口調査 50 528人
1947年(昭和22年)	第6回国勢調査 50 383人
1950年(昭和25年)	第7回国勢調査 52 486人
1954年(昭和29年)	町田町と南村が合併(合併後は町田町)
1955年(昭和30年)	第8回国勢調査 58 342人

2. 町田市ができてから

西暦(年号)	記事・実施調査・人口
1958年(昭和33年)	堺村・忠生村・鶴川村・町田町が合併、町田市となる 2月1日町田市制施行 2/1現在 61 105人
1960年(昭和35年)	第9回国勢調査 71 269人
1961年(昭和36年)	高ヶ坂団地入居開始
1963年(昭和38年)	木曽住宅・森野住宅入居開始

西暦(年号)	記事・実施調査・人口
1964年(昭和39年)	本町田住宅入居開始
	5月に人口10万人を超える 5/1現在 100 928人
1965年(昭和40年)	第10回国勢調査 115 918人
1967年(昭和42年)	鶴川団地入居開始
1968年(昭和43年)	境川団地・山崎団地入居開始
1969年(昭和44年)	町田木曾住宅入居開始
1970年(昭和45年)	藤の台団地入居開始
	10月に人口20万人を超える 10/1現在 200 459人
	第11回国勢調査 202 801人
1975年(昭和50年)	第12回国勢調査 255 305人
1978年(昭和53年)	真光寺住宅入居開始
1980年(昭和55年)	第13回国勢調査 295 405人
1982年(昭和57年)	6月に人口30万人を超える 6/1現在 300 150人
1984年(昭和59年)	小山田桜台団地入居開始
1985年(昭和60年)	第14回国勢調査 321 188人
1990年(平成2年)	第15回国勢調査 349 050人
1995年(平成7年)	第16回国勢調査 360 525人
2000年(平成12年)	第17回国勢調査 377 494人
2003年(平成15年)	9月に人口40万人を超える 10/1現在 400 171人
2005年(平成17年)	第18回国勢調査 405 534人
2010年(平成22年)	第19回国勢調査 426 987人



町田市章、市の木・花・鳥など

市章



昭和33年10月1日の制定。

マチダのマの字2つをもって田の字型に図案化して、市民の和合団結を表しています。中央の鳥型は平和と発展のしるしです。

市の木 けやき

(昭和47年6月15日制定)

日本原産で、武蔵野・相模を代表する落葉高木。空に向かって枝を広げ、すくすく伸びゆく風格ある姿は発展する町田市を表す木として、「市の木」選定の際にも高い人気を得ました。市内にも随所にけやき並木が整備され、市民に憩いをあたえています。

市の花 サルビア

(昭和47年6月15日制定)

ブラジル原産。シソ科の一年草。夏から秋にかけて、公園や街路などで鮮やかな紅色の花を咲かせます。エネルギッシュな容姿は町田市の若さとバイタリティを表しています。市内各地の花壇に植えられ、幅広く市民に愛されています。

市の鳥 カワセミ

(平成14年6月15日制定)

全国に分布し、青緑色とオレンジ色の体、長いくちばしと短い尾を持つ野鳥です。多摩丘陵の源流都市である町田市のシンボルとしてふさわしいことから市の鳥に選定されました。

市民の木 いちょう・とちの木・はなみずき

市民の鳥 シジュウカラ・メジロ・コゲラ・ウグイス

市民の花 つつじ・ゆい・すみれ・さくら・のぎく・コスモス

町田市民憲章 昭和43年5月11日制定

- 1 わたくしたちは 市民としての自覚と誇りをもち進んでその責任をはたしましょう
- 1 わたくしたちは 互いに自由を尊重し協力して明るいまちをつくりましょう
- 1 わたくしたちは 教養をふかめ情操をやしない風格あるまちをつくりましょう
- 1 わたくしたちは 老人を敬い 明日を担うすこやかな青少年を育てましょう
- 1 わたくしたちは 心と体を鍛え仕事にはげんで豊かなくらしを築きましょう

町田市の数字

項目	数 値	期 日	項目	数 値	期 日
面積	71.64 km ²	13.1.1	道路総延長	1 334 419 m	12.4.1
人口（住民基本台帳）	425 762 人	〃	道路面積	8 411 840 m ²	〃
世帯（〃）	185 300 世帯	〃	橋梁数（市道）	194 橋	13.4.1
人口密度（1km ² 当たり）	5 943 人	〃	街路灯数	29 550 基	〃
転入人口（国外転入等を除く）	17 184 人	12年中	水道給水件数	193 385 件	12年度
転出人口（〃）	16 046 人	〃	ごみ収集量	117 344 t	12年度
出生数	3 046 人	〃	下水処理量	44 120 千m ³	〃
死亡数	3 272 人	〃	公園数	688 園	13.4.1
国勢調査人口	426 987 人	10.10.1	公園面積	3 029 400 m ²	〃
婚姻数（戸籍届出）	1 795 件	12年中	犯罪認知件数	4 493 件	12年中
離婚数（戸籍届出）	708 件	〃	交通事故発生件数（人身）	1 451 件	〃
事業所数（公務を除く）	11 985 事業所	12.2.1	火災発生件数	121 件	〃
従業者数（公務を除く）	127 476 人	〃	救急車出動件数	19 476 件	〃
経営耕地面積	334 ha	10.2.1	建築確認申請件数（市申請分）	265 件	12年度
農業従業者数（販売農家のみ）	1 791 人	〃	公共賃貸住宅数	27 259 戸	〃
商店数（卸・小売業）	2 842 店舗	07.6.1	市民相談総数	12 639 件	〃
商業従業者数（卸・小売業）	26 897 人	〃	乗用車登録台数（軽自動車除く）	119 578 台	11年度末
工場数（従業者規模4人以上）	181 工場	10.12.31	病院・診療所数 （施術所・薬局を含む）	1 021 医院	12年度末
工場従業者数（〃）	5 488 人	〃	郵便局数	34 局	〃
保育所数	63 園	13.5.1	求職者数	64 799 人	12年度
保育所入所児数	5 878 人	〃	選挙人名簿登録者数	344 535 人	13.9.2
幼稚園数	36 園	〃	被生活保護者数（月平均）	7 005 人	12年度
幼稚園入園児数	7 549 人	〃	国民健康保険被保険者数	117 742 人	12年度末
公立小学校数	42 校	〃	国民年金被保険者数	103 033 人	〃
公立小学校児童数	23 590 人	〃	民生委員数	243 人	〃
公立中学校数	20 校	〃	当初予算（一般会計）	135 472 924 千円	12年度
公立中学校生徒数	10 595 人	〃	当初予算（特別会計）	87 090 189 千円	〃
公立高等学校数	7 校	〃	当初予算（公営企業会計）	13 035 191 千円	〃
公立高等学校生徒数	5 479 人	〃	一般会計決算額（歳入）	140 073 573 千円	〃
図書館蔵書数	1 099 081 冊	12年度末	一般会計決算額（歳出）	135 440 151 千円	〃
図書貸出数	4 364 152 冊	12年度			

統計から見た町田市



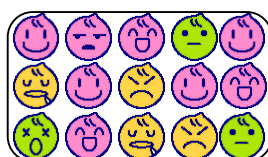
土地面積
(市全域)
1人あたり
168 m²
2013.1.1



公園面積
(市立)
1人あたり
7.1 m²
2013.4.1



世帯
1世帯あたり
2.3 人
2013.1.1



人口密度
1km²あたり
5,943 人
2013.1.1



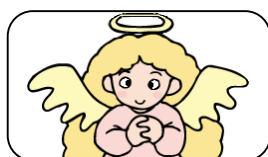
婚姻
1日に
4.9 組
2012年



離婚
1日に
1.9 組
2012年



出生
1日に
8.3 人
2012年



死亡
1日に
8.9 人
2012年



転入
1日に
47.0 人
2012年



転出
1日に
43.8 人
2012年



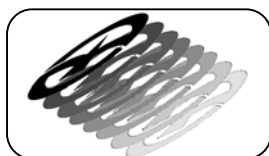
ゴミ
(処理量)
1日に
321.8 トン
2012年度



し尿
(処理量)
1日に
46.3 kL
2012年度



納税義務者所得
(2012.7.1)
1人平均
379 万円
2012.7.1



市税
1人あたり
157 千円
2012年度



市予算
(一般会計当初)
1人あたり
322 千円
2012年度



市職員
市民 150 人に
1人
2013.5.1



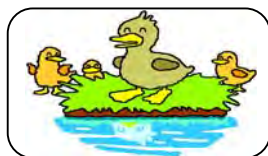
農業
(農家経営耕地面積)
1農家あたり
0.34 ha
2010.2.1 (農林業センサス)



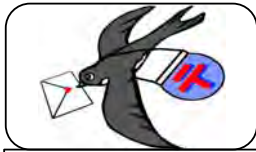
降雨(雪)日数
1年のうち
112 日
2012年



都市ガス消費量
1日に
216 km³
2012年



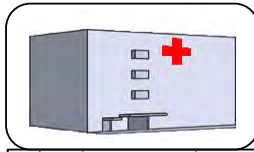
下水処理量
1日に
120.9 km³
2012年度



郵便
(引受・配達数)
1日に
254 千通
2012年度



医療従事者
市民 88 人に
1 人
2012.12.31



病院・診療所
(施術所・薬局等を含む)
市民 417 人に
1 院
2012年度



病床
市民 103 人に
1 床
2012年度



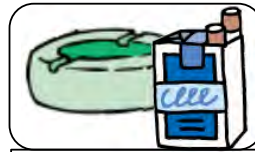
教員
(公立・2013年)
小学生 19 人に1人
中学生 14 人に1人
2013.5.1



図書館
(貸出冊数)
1日に
11 957 冊
2012年度



酒
(消費量)
1日に1人当たり
145 ml
2011年度



たばこ
(消費量)
1日に1人当たり
3.2 本
2012年度



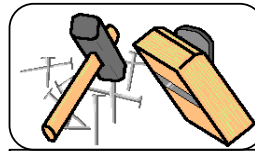
刑法犯罪認知
1日に
12 件
2012年



交通事故
1日に
4.0 件
2012年



警察官
市民 512 人に
約 1 人
2012.4.1



着工住宅数
1日当たり
8 軒
2011年



救急車出動
1日に
53.2 件
2012年



火災
1日に
0.33 件
2012年



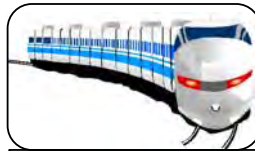
消防車両
(消防署・消防団)
2 363 世帯に
1 台
2012.4.1



消防職員
市民 1 288 人に
1 人
2012.4.1



乗用車
(軽自動車を除く)
1.5 世帯に
1 台
2011年度末



J R
(乗車人員)
1日に
140 151 人
2012年度



私鉄
(乗車人員)
1日に
241 405 人
2012年度



バス
(輸送人員)
1日に
102 290 人
2012年度