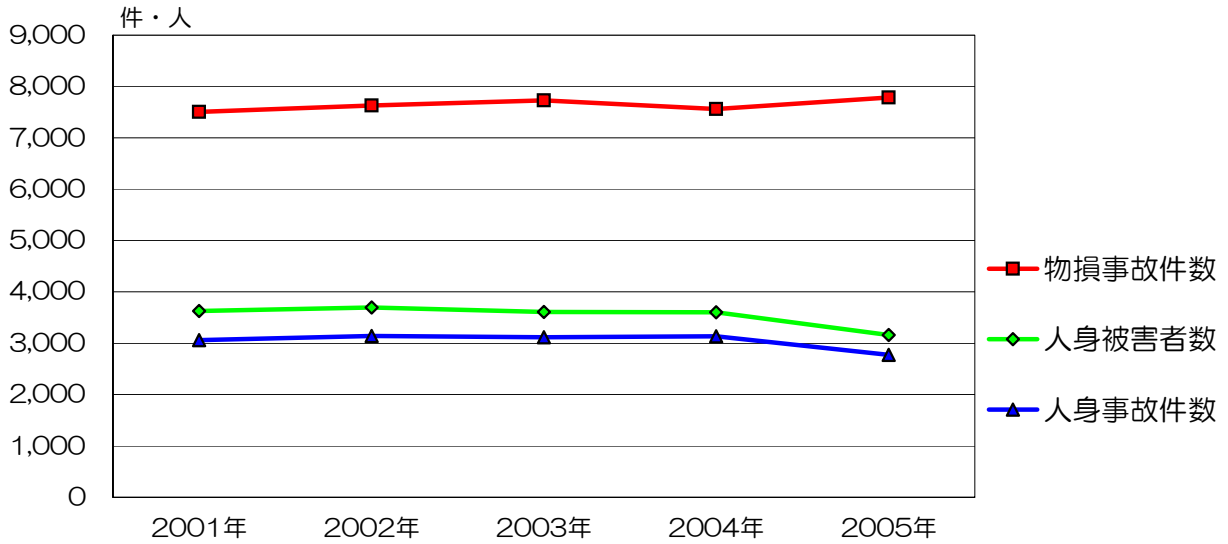
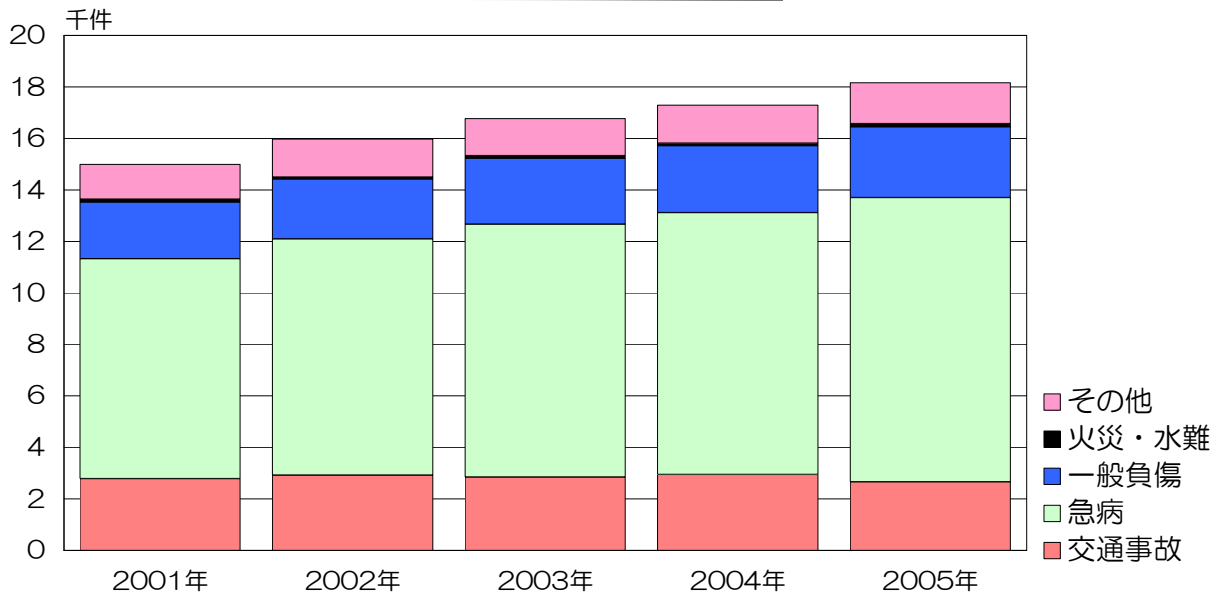


8. 警察・消防

交通事故発生状況



救急車出動状況



8 警察・消防

1 警察

1. 交通事故月別発生状況

年・月次	総数		死亡		重傷		軽傷		物損 件数
	件数	人員	件数	人員	件数	人員	件数	人員	
2001年	3 060	3 626	13	13	39	43	3 008	3 570	7 506
2002	3 142	3 698	14	14	52	52	3 076	3 632	7 626
2003	3 116	3 607	9	9	55	63	3 052	3 535	7 730
2004	3 133	3 600	12	12	49	52	3 072	3 536	7 559
2005	2 771	3 159	5	5	29	31	2 737	3 123	7 783
2005 1月	213	240	2	2	3	4	208	234	626
2	207	243	-	-	3	3	204	240	552
3	250	292	-	-	4	4	246	288	663
4	218	237	-	-	1	1	217	236	636
5	226	247	1	1	1	1	224	245	606
6	244	273	-	-	4	4	240	269	661
7	231	282	-	-	3	4	228	278	726
8	232	266	1	1	2	2	229	263	638
9	235	271	-	-	2	2	233	269	618
10	191	211	1	1	4	4	186	206	678
11	256	295	-	-	1	1	255	294	610
12	268	302	-	-	1	1	267	301	769

資料 町田警察署

2. 曜日別交通事故発生件数

年次	総数	日	月	火	水	木	金	土
2001年	3 060	365	460	424	424	422	475	490
2002	3 142	387	438	441	453	442	478	503
2003	3 116	374	431	429	444	453	495	490
2004	3 116	344	442	461	454	424	523	468
2005	2 771	275	426	412	396	408	394	460

資料 町田警察署

3. 曜日・昼夜帯別交通事故発生件数

(2005年)

区分	月		火		水		木		金		土		日		件数
	昼	夜	昼	夜	昼	夜	昼	夜	昼	夜	昼	夜	昼	夜	
総数	426	412	396	408	394	460	275	2 771							
死亡・重傷	-	1	2	2	3	1	3	2	8	2	4	2	2	4	36
軽傷	362	121	324	123	310	124	324	136	328	112	342	177	251	89	3 123

注：総数は昼夜を合計した数値である。

資料 町田警察署

4. 交通事故原因別発生件数(第1原因)

年次	総数	信号無視	一停・徐行	歩行者妨害	酒酔い運転	速度超過	右側通行	横断不相当	進行交差点安全	優先通行	わき見	ハンドル操作	その他の安全	居眠り	とび出し	直前・直後	その他
2001年	3 060	73	153	80	1	3	10	-	391	14	514	333	987	-	4	2	495
2002	3 156	54	91	99	3	1	-	-	481	20	608	311	939	1	24	12	512
2003	3 116	76	73	114	2	1	-	-	558	3	514	292	950	-	23	9	501
2004	3 133	55	74	103	1	-	-	-	565	5	588	307	1 007	-	27	8	393
2005	2 771	46	56	91	2	-	-	-	521	6	483	240	926	-	20	7	373

注: 「信号無視」「とび出し」「直前・直後」については、事故原因等が重複するため、それぞれに計上している。資料 町田警察署

5. 子供の事故原因

(単位 件数)

(2005年)

主な原因	総計	信号無視	一時不停止	交差点の安全	とび出し	直後の横断	車道の横断	路上遊戯	横断歩道外	その他	ハンドル操作不適	幼児の一人歩き	ななめ横断	方法違反	自転車の通行	前方不注意	違反なし
総数	174	3	7	37	15	1	2	7	-	2	1	-	2	4	93		
歩行者	67	2	-	-	15	-	2	7	-	-	1	-	-	-	40		
自転車	107	1	7	37	-	1	-	-	-	2	-	-	2	4	53		

注: 子どもとは12歳以下をいう。資料 町田警察署

6. 自動二輪(含む原付)の関与事故状況

年次	件数	死傷者	事故の程度			年齢別内訳					
			死亡	重傷	軽傷	高校生	10代	20代	30代	40代	50代以上
2001年	1 021	957	6	21	930	64	186	439	149	60	62
2002	1 030	943	3	20	920	92	175	431	133	70	128
2003	1 007	890	1	24	865	56	211	408	180	64	144

年次	件数	死傷者	事故の程度			年齢別内訳				
			死亡	重傷	軽傷	若年層	25~29	30代	40代	50代以上
2004年	1 089	986	4	19	963	521	123	204	84	157
2005	890	788	2	14	772	380	103	135	71	99

注: 2004年から年齢の区分を変更したので、表を分けた。資料 町田警察署



7. 交通災害共済加入状況
(単位 金額円)

年 度	総 数		大 人		小 人	
	人 員	金 額	人 員	金 額	人 員	金 額
2001 年度	53 406	26 121 200	47 588	23 794 000	5 818	2 327 200

年 度	総 数		1000円コース		500円コース	
	人 員	金 額	人 員	金 額	人 員	金 額
2002 年度	53 876	31 498 100	48 980	29 539 700	4 896	1 958 400
2003 年度	52 369	30 739 200	47 591	28 828 000	4 778	1 911 200
2004 年度	30 103	21 903 000	25 818	20 189 000	4 285	1 714 000
2005 年度	16 788	13 823 000	10 858	10 858 000	5 930	2 965 000

注：2002年度から1000円と500円のコース制へ変更になったので表を分けた。

資料 建設部交通安全課

8. 交通災害共済見舞金給付状況
(単位 金額千円)

年 度	総 数		大 人		小 人	
	人 員	見 舞 金 額	人 員	見 舞 金 額	人 員	見 舞 金 額
2001 年度	255	20 830	244	20 550	11	280
2002 年度	258	26 690	249	26 380	9	310
2003 年度	211	25 780	205	25 570	6	210
2004 年度	229	27 730	223	27 490	6	240
2005 年度	185	21 200	175	20 830	10	370

資料 建設部交通安全課

9. 交通災害共済災害程度別見舞金給付
(単位 金額円)

等級	災 害 の 程 度	2004年度		2005	
		件 数	見舞金額	件 数	見舞金額
	総 数	229	27 730 000	185	21 200 000
1	死 亡	2	6 000 000	-	-
2	重度の後遺障害	-	-	1	2 000 000
3	入院日数90日以上 of 傷害	2	750 000	2	750 000
4	入院日数60日以上 of 傷害	-	-	1	200 000
5	入院日数30日以上 又は実治療日数100日以上 of 障害	31	6 050 000	34	6 710 000
6	入院日数20日以上 又は実治療日数50日以上 of 障害	46	6 050 000	23	3 250 000
7	入院日数10日以上 又は実治療日数25日以上 of 障害	36	3 680 000	34	3 680 000
8	実治療日数10日以上 of 傷害	42	2 850 000	44	2 980 000
9	実治療日数5日以上 of 傷害	29	1 250 000	27	1 130 000
10	実治療日数5日未満 of 傷害	41	1 100 000	19	500 000
11	差額(等級移行)	-	-	-	-

資料 建設部交通安全課

10. 不良行為少年の行為別措置状況
(単位 人)

年次及び区分	2002年	2003	2004	2005	2006
総 数	783	987	1 009	829	729
飲 酒	65	48	38	18	14
喫 煙	383	540	442	383	285
薬物乱用	-	-	-	-	-
刃物等所持	3	-	-	-	1
粗暴行為	-	8	1	-	-
金品不正要求	-	-	-	2	1
深夜はいかい	305	385	503	383	398
家 出	4	6	4	8	7
無断外泊	2	-	19	6	2
不健全性的行為	2	-	-	-	-
性的いたづら	-	-	-	-	-
不良交友	5	-	-	-	-
怠学	11	-	-	21	21
不健全娯楽	-	-	-	8	-
金品持出し	-	-	-	-	-
暴走行為	3	-	2	-	-

資料 町田警察署

11. 刑法犯の種類別発生件数・検挙件数・検挙人員

年次及び区分	2004年			2005			2006		
	発 生	検 挙	人 員	発 生	検 挙	人 員	発 生	検 挙	人 員
総 数	8 452	1 758	1 275	6 949	1 703	1 296	6 591	1 608	1 348
凶悪犯	53	22	36	45	24	20	33	25	29
殺人	9	7	6	5	4	5	4	5	6
強 盗	28	9	23	24	13	8	18	13	20
放 火	5	4	3	8	4	4	3	2	1
ごうかん	11	2	4	8	3	3	8	5	2
粗暴犯	251	93	109	251	115	150	271	143	188
暴 行	89	29	31	113	54	58	127	63	70
傷 害	82	46	61	81	37	56	88	55	84
脅 迫	4	2	1	3	3	3	10	5	6
きょうかつ	76	16	16	54	21	33	46	20	28
窃盗犯	6 027	960	452	4 873	935	514	4 578	827	590
侵入盗	876	399	17	623	328	11	644	155	21
非侵入盗	5 151	561	435	4 250	607	503	3 934	672	569
知能犯	894	601	596	752	532	525	306	90	44
詐 欺	297	27	21	298	55	41	272	53	32
横 領	531	556	563	423	470	477	2	2	2
偽 造	-	-	-	-	-	-	32	35	10
その他	66	18	12	31	7	7	-	-	-
風俗犯	49	21	20	46	15	25	59	43	31
とばく	-	-	6	-	-	9	-	-	7
わいせつ	49	21	14	46	15	16	59	43	24
その他の刑法犯	1 178	61	62	982	82	62	1 344	480	466

資料 町田警察署

2 消 防

12. 火災の発生状況

(単位 面積㎡・金額千円)

年 次	火 災 件 数					建物焼損面積		その他・林野 焼損面積	損 害 見積額
	総 数	建 物	車 両	林 野	その他	床面積	表面積		
2002 年	156	80	18	-	58	877	381	2 737	157 057
2003	161	86	18	-	57	1 123	276	4 993	208 114
2004	167	87	16	-	64	1 199	308	11 827	213 007
2005	170	103	12	-	55	1 413	452	7 205	205 424
2006	155	96	9	-	50	1 784	781	1 893	372 216

資料 町田消防署

13. 地域別火災発生件数

年次及び町名	2004年	2005	2006	年次及び町名	2004年	2005	2006
総 数	167	170	155	大蔵町	2	9	4
原町田	10	17	7	真光寺町	2	2	-
森野	9	9	2	真光寺	2	2	1
中町	2	5	3	広袴町	-	-	1
旭町	3	3	1	広袴	-	2	-
玉川学園	6	5	4	能ヶ谷町	6	-	2
東玉川学園	-	1	1	三輪町	4	4	2
本町田	16	11	15	三輪緑山	3	1	8
南大谷	1	5	7	鶴川	6	6	1
成瀬	3	-	5	金井	1	2	3
南成瀬	5	3	3	図師町	2	3	3
成瀬台	2	4	-	忠生	4	3	3
成瀬が丘	-	2	-	山崎町	6	4	4
高ヶ坂	1	6	1	木曾町	8	10	11
金森	10	6	8	根岸町	2	1	-
鶴間	4	2	4	矢部町	4	-	1
小川	4	1	3	常盤町	-	3	1
つくし野	-	3	3	上小山田町	3	2	3
南つくし野	1	-	4	下小山田町	1	2	2
小野路町	9	5	3	小山田桜台	2	2	1
野津田町	5	4	4	小山町	4	6	7
金井町	3	3	7	相原町	9	9	11
薬師台	2	2	-	小山ヶ丘	-	-	1

資料 町田消防署

14. 原因別火災発生件数

年 次	総 数	放 火	火遊び	たばこ	焼却火	ガステーブル	その他
2002 年	156	83	6	8	7	17	35
2003	161	67	8	11	8	12	55
2004	167	72	5	20	0	19	51
2005	170	66	8	18	5	17	56
2006	155	59	5	12	2	19	58

資料 町田消防署

15. 時間別火災発生件数

年次	総数	0時～2時	2～4	4～6	6～8	8～10	10～12	12～14	14～16	16～18	18～20	20～22	22～24	不明
2002年	156	18	4	8	9	3	7	20	15	17	19	11	8	17
2003	161	12	9	13	7	10	15	10	18	20	8	10	9	20
2004	167	9	11	7	9	10	10	17	18	16	21	14	10	15
2005	170	13	14	11	8	11	11	11	12	16	11	20	16	16
2006	155	7	9	8	5	10	11	15	15	14	15	17	15	14

資料 町田消防署

16. 消防車両等の状況

(各年4月1日現在)

年次	消 防 署								消 防 団						
	出張所数	車 両							分団数	団員数	車 両				
		総数	ポンプ車	救助車	化学車	はしご車	救急車	揮消報査 車防車察 指・車・広			総数	ポンプ車	積載車	ポンプ	照明車
2002年	5	27	12	1	1	1	7	5	5	626	42	37	-	5	
2003	5	28	12	1	1	1	8	5	5	636	42	37	-	5	
2004	5	31	13	1	1	1	9	6	5	630	42	37	-	5	
2005	5	32	13	1	1	1	9	7	5	637	42	36	1	5	
2006	5	32	13	1	1	1	9	7	5	637	42	36	1	5	

資料 町田消防署
総務部防災課

17. 救急車出動状況

年次	総数	火災	水難	交通	労働災害	運動競技	一般負傷	加害	自損行為	急病	その他
2001年	r14 990	r 96	r 12	r2 788	r 132	r 141	r2 198	r 241	r 128	r8 536	r 718
2002	15 968	64	12	2 924	117	158	2 326	254	161	9 165	787
2003	16 774	79	10	2 844	121	187	2 564	231	130	9 824	784
2004	17 287	81	11	2 945	116	174	2 604	197	139	10 167	853
2005	18 160	112	12	2 661	115	213	2 755	198	182	11 031	881

資料 町田消防署

18. 救助活動状況

年次	総数	交通	機械	建物	墜落	ガス	その他	救助人員数
2003年	701 (611)	179 (147)	7 (-)	491 (453)	5 (2)	2 (1)	17 (8)	695
2004	634 (573)	184 (166)	7 (2)	407 (382)	2 (1)	- (-)	34 (22)	612
2005	603 (548)	185 (163)	7 (6)	380 (359)	4 (2)	- (-)	27 (18)	591
2006	643 (579)	249 (227)	8 (6)	346 (322)	2 (1)	- (-)	38 (23)	668

注: ()内は従事件数

資料 町田消防署

