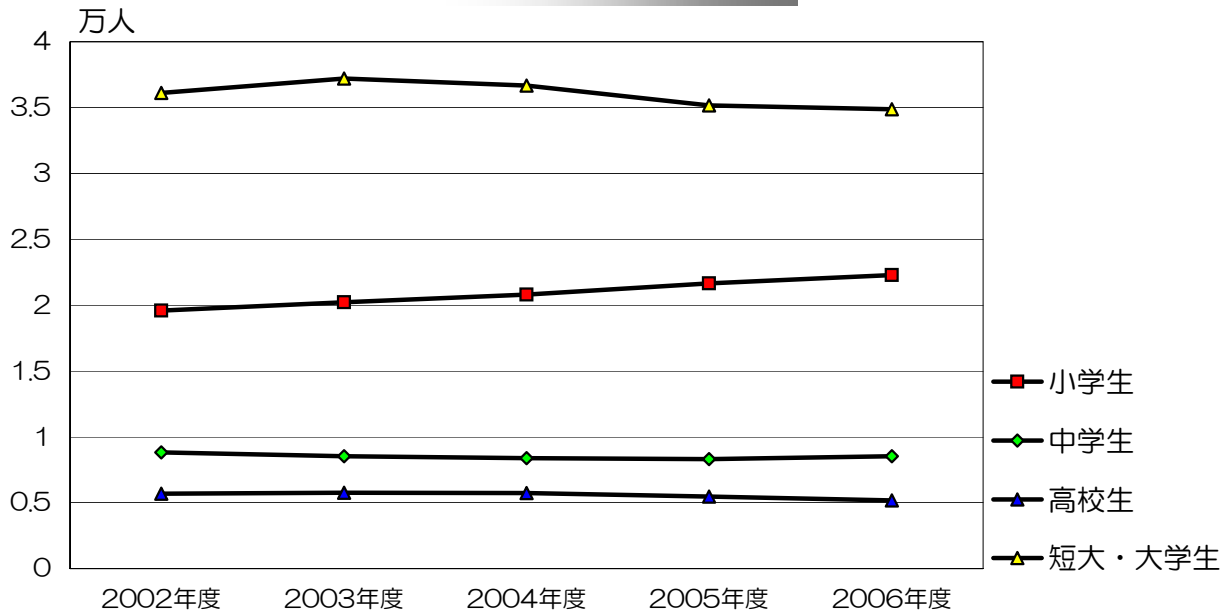
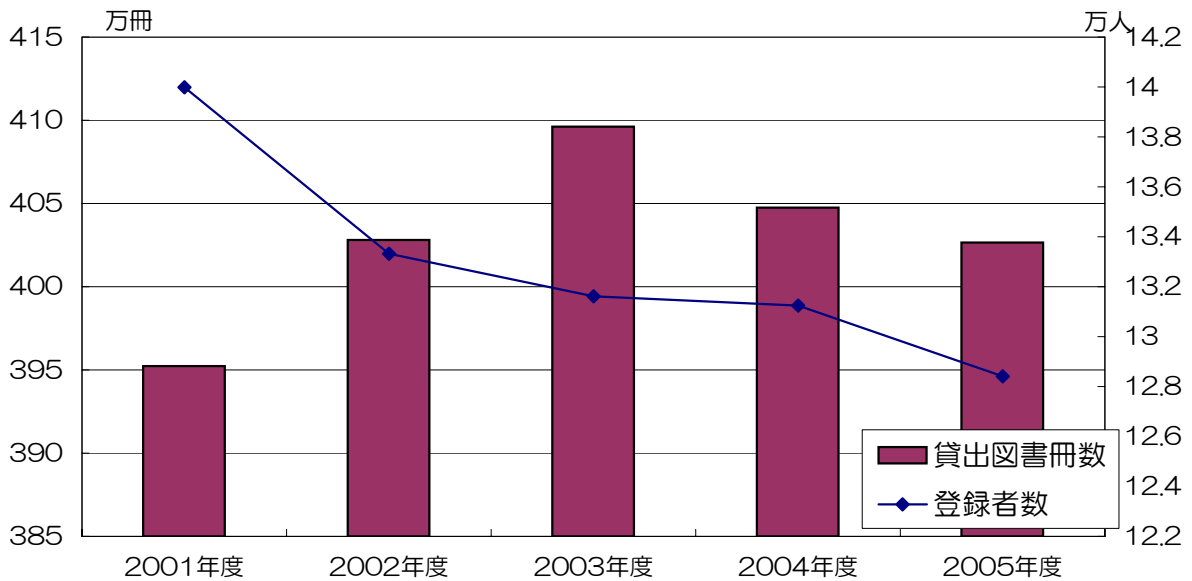


# 4. 教育・文化

## 市内学校生徒数



## 市立図書館利用状況



## 4 教育・文化

## 1 幼稚園

## 1. 園数・学級数・年齢別園児数・教員数(私立)

(各年5月1日現在)

年 度	園 数	学 級 数	園 児 数				教 員 数
			総 数	3 歳 児	4 歳 児	5 歳 児	
2002 年度	40	314	8 077	2 036	3 043	2 998	443
2003	40	317	8 364	2 108	3 165	3 091	460
2004	38	317	8 515	2 212	3 118	3 185	464
2005	36	317	8 556	2 303	3 104	3 149	471
2006	35	319	8 539	2 297	3 118	3 124	475

資料 学校基本調査

## 2. 幼稚園就園奨励費

(単位 金額千円)

年 度	満 3 歳 児			3 歳 児		
	幼 児 総 数	対 象 幼 児 数	受 給 額	幼 児 総 数	対 象 幼 児 数	受 給 額
2001 年度	-	3	167	3 256	797	54 940
2002	-	5	354	3 642	1 010	74 336
2003	-	8	677	3 640	1 096	80 636
2004	-	17	1 038	3 768	1 299	101 447
2005	-	23	1 729	3 803	1 323	103 631

年 度	4 歳 児			5 歳 児		
	幼 児 総 数	対 象 幼 児 数	受 給 額	幼 児 総 数	対 象 幼 児 数	受 給 額
2001 年度	3 314	1 476	96 770	3 363	1 365	91 561
2002	3 404	1 482	99 762	3 461	1 456	94 701
2003	3 812	1 717	116 777	3 575	1 544	103 244
2004	3 816	1 743	116 997	3 728	1 726	114 782
2005	4 017	1 804	122 080	3 988	1 666	108 401

資料 子ども生活部子ども総務課

3. 幼稚園保護者補助金  
(単位 金額千円)

年 度	満 3 歳 児			3 歳 児		
	幼児総数	対象幼児数	受給額	幼児総数	対象幼児数	受給額
2001 年度	-	5	180	3 256	1 495	86 600
2002	-	9	303	3 642	1 778	116 744
2003	-	11	708	3 640	1 876	123 328
2004	-	20	1 104	3 768	2 079	140 671
2005	-	27	1 336	3 803	2 187	147 019

年 度	4 歳 児			5 歳 児		
	幼児総数	対象幼児数	受給額	幼児総数	対象幼児数	受給額
2001 年度	3 314	2 552	151 310	3 363	2 548	147 599
2002	3 404	2 591	170 156	3 461	2 572	166 578
2003	3 812	2 829	186 365	3 575	2 681	173 462
2004	3 816	2 784	186 169	3 728	2 850	188 370
2005	4 017	2 878	191 610	3 988	2 817	183 924

資料 子ども生活部子ども総務課

4. 幼児教育手当  
(単位 金額千円)

年 度	4 歳 児			5 歳 児		
	幼児総数	対象幼児数	受給額	幼児総数	対象幼児数	受給額
2001 年度	3 314	23	276	3 363	28	336
2002	3 404	18	216	3 461	19	228
2003	3 812	14	168	3 575	61	732
2004	3 816	31	372	3 728	49	588
2005	4 017	36	432	3 988	27	324

資料 子ども生活部子ども総務課

2 小 学 校

5. 学校数・学級数・児童数・教員数(公立)

(各年5月1日現在)

区 分	2002年	2003	2004	2005	2006
学校数	41	39	39	40	40
学級数	647	672	685	697	713
普通学級	616	628	639	656	669
1年	107	109	109	115	114
2年	106	107	109	113	116
3年	101	105	109	109	114
4年	102	102	105	108	109
5年	100	103	103	106	109
6年	100	102	104	105	107
75条学級	39	44	46	41	44
児童数	19 578(167)	20 212(199)	20 804(222)	21 664(246)	22 287(268)
1年	3 440	3 465	3 633	3 892	3 786
2年	3 309	3 552	3 480	3 676	3 907
3年	3 249	3 397	3 604	3 531	3 733
4年	3 107	3 343	3 446	3 644	3 612
5年	3 225	3 209	3 384	3 509	3 698
6年	3 248	3 246	3 257	3 412	3 551
教員数	1 038	1 083	1 098	1 129	1 168
本 務	965	983	1 007	1 036	1 062
兼 務	73	100	91	93	106

注:( )内数字は75条学級児童数で内数

資料 学校教育部学務課、指導課

6. 学校選択の状況

(2006年10月16日現在)

小学校名	受入枠	2006年度		小学校名	受入枠	2006年度	
		当校選択者数	他校選択者数			当校選択者数	他校選択者数
総 数	905	290	290	南成瀬小	40	29	4
町田一小	10	38	3	南つくし野小	10	10	5
町田二小	5	8	13	鶴川一小	40	1	7
町田三小	40	7	11	鶴川二小	20	13	1
町田四小	30	17	9	鶴川三小	40	11	10
町田五小	40	11	5	鶴川四小	5	2	14
町田六小	40	4	11	金井小	10	7	17
南大谷小	10	5	7	大蔵小	10	15	3
藤の台小	40	11	8	三輪小	10	-	1
本町田東小	40	-	7	忠生一小	-	-	8
本町田小	-	-	9	小山田小	10	1	4
南一小	40	4	7	忠生三小	40	3	18
南二小	40	3	9	山崎小	20	5	7
南三小	40	2	10	小山田南小	40	8	1
南四小	-	-	14	木曾境川小	5	8	3
つくし野小	40	26	1	七国山小	10	14	1
小川小	-	-	9	小山小	-	-	-
成瀬台小	40	21	3	小山ヶ丘小	-	-	-
鶴間小	20	-	7	相原小	40	6	-
高ヶ坂小	-	-	15	大戸小	40	-	6
成瀬中央小	40	-	22				

注:1 新1年生が対象

資料 学校教育部学務課

2 申込締切日現在の数字



7. 学校別学級数・児童数・教員数(公立)

(2006年5月1日現在)

学 校 名		普 通 学 級						75 条 学 級	教員数	
		総 数	1 年	2 年	3 年	4 年	5 年			6 年
総 数	学級数	669	114	116	114	109	109	107	44	1 062
	児童数	22 019	3 757	3 851	3 685	3 556	3 653	3 517	268	
町田一小	学級数	18	3	4	3	3	2	3	3	32
	児童数	606	119	126	104	97	72	88	15	
町田二小	学級数	12	2	2	2	2	2	2	2	21
	児童数	414	67	75	75	59	68	70	11	
町田三小	学級数	15	3	3	2	2	3	2	-	22
	児童数	483	84	93	76	63	87	80	-	
町田四小	学級数	17	2	3	3	3	3	3	-	29
	児童数	554	78	85	88	120	83	100	-	
町田五小	学級数	16	2	3	2	3	3	3	1	27
	児童数	552	82	99	71	93	109	98	7	
町田六小	学級数	12	2	2	2	2	2	2	2	23
	児童数	338	52	55	57	52	68	54	11	
南大谷小	学級数	18	3	3	3	3	3	3	2	30
	児童数	571	86	85	98	90	106	106	11	
藤の台小	学級数	17	3	2	3	3	3	3	3	29
	児童数	493	84	78	86	83	81	81	17	
本町田東小	学級数	13	2	2	2	3	2	2	-	22
	児童数	410	68	65	56	89	65	67	-	
本町田小	学級数	16	3	3	3	2	2	3	3	29
	児童数	533	109	98	86	72	80	88	19	
南一小	学級数	19	3	3	3	3	3	4	-	27
	児童数	624	101	96	90	100	108	129	-	
南二小	学級数	13	2	2	2	2	2	3	2	22
	児童数	444	68	70	70	77	71	88	16	
南三小	学級数	18	3	3	3	3	3	3	-	25
	児童数	576	101	90	91	111	84	99	-	
南四小	学級数	22	3	3	4	4	4	4	4	36
	児童数	762	120	115	134	125	143	125	26	
つくし野小	学級数	12	2	2	2	2	2	2	-	17
	児童数	338	73	56	57	50	42	60	-	
小川小	学級数	22	4	4	4	4	3	3	-	29
	児童数	774	121	160	132	141	123	97	-	
成瀬台小	学級数	19	3	4	3	3	3	3	-	33
	児童数	597	106	124	96	86	103	82	-	
鶴間小	学級数	14	3	2	2	2	3	2	-	22
	児童数	476	85	64	73	75	104	75	-	
高ヶ坂小	学級数	12	2	2	2	2	2	2	-	20
	児童数	367	56	64	73	66	60	48	-	
成瀬中央小	学級数	10	1	1	2	2	2	2	-	17
	児童数	338	39	39	45	67	77	71	-	



## 7. 学校別学級数・児童数・教員数(公立) (続き)

(2006年5月1日現在)

学 校 名	普 通 学 級							75 条 学 級	教員数	
	総 数	1 年	2 年	3 年	4 年	5 年	6 年			
南成瀬小	学級数	15	3	3	3	2	2	2	-	23
	児童数	488	93	82	101	64	79	69	-	
南つくし野小	学級数	21	4	4	4	3	3	3	3	32
	児童数	654	121	132	122	84	104	91	19	
鶴川一小	学級数	18	3	3	3	3	3	3	-	26
	児童数	561	85	99	87	104	83	103	-	
鶴川二小	学級数	20	3	4	4	3	3	3	2	31
	児童数	689	101	129	128	106	108	117	14	
鶴川三小	学級数	12	2	2	2	2	2	2	-	20
	児童数	352	69	60	62	60	45	56	-	
鶴川四小	学級数	23	4	4	4	4	4	3	2	35
	児童数	805	140	129	157	129	134	116	15	
金井小	学級数	18	3	3	3	3	3	3	2	30
	児童数	561	83	90	96	106	84	102	11	
大蔵小	学級数	23	5	4	4	3	4	3	-	30
	児童数	799	162	152	126	101	141	117	-	
三輪小	学級数	18	3	3	3	3	3	3	-	25
	児童数	630	112	98	104	104	118	94	-	
忠生一小	学級数	26	5	5	4	4	4	4	2	38
	児童数	956	161	180	159	160	156	140	9	
小山田小	学級数	13	2	3	2	2	2	2	-	18
	児童数	413	68	90	66	64	60	65	-	
忠生三小	学級数	18	3	3	3	3	3	3	-	31
	児童数	564	87	106	90	92	105	84	-	
山崎小	学級数	12	2	2	2	2	2	2	2	26
	児童数	367	46	57	56	64	65	79	12	
小山田南小	学級数	18	3	3	3	3	3	3	1	30
	児童数	581	88	103	93	101	94	102	7	
木曾境川小	学級数	13	2	2	3	2	2	2	2	22
	児童数	404	76	63	81	54	68	62	11	
七国山小	学級数	19	3	3	3	3	4	3	2	30
	児童数	640	110	117	88	94	121	110	16	
小山小	学級数	20	4	3	4	3	3	3	2	31
	児童数	672	125	109	125	100	108	105	9	
小山ヶ丘小	学級数	23	5	5	4	4	3	2	1	32
	児童数	845	195	200	146	125	105	74	6	
相原小	学級数	18	3	3	3	3	3	3	1	27
	児童数	594	104	97	105	97	102	89	6	
大戸小	学級数	6	1	1	1	1	1	1	-	13
	児童数	194	32	21	35	31	39	36	-	

資料 学校教育部学務課  
" 指導課

8. 学年別児童の発育平均値(公立)

(単位 身長、座高cm、体重kg)

(各年4月現在)

区 分	1 年		2 年		3 年	
	男	女	男	女	男	女
身長						
1996 年度	117.0	115.9	122.7	121.9	128.2	127.4
2001	116.8	116.0	122.6	121.8	128.6	127.5
2006	116.5	115.6	122.3	121.5	128.1	127.4
体 重						
1996 年度	21.8	21.1	24.2	23.6	27.2	26.5
2001	21.5	20.9	24.0	23.5	27.5	26.4
2006	21.2	20.8	23.7	23.1	26.8	26.3
座 高						
1996 年度	65.2	64.6	67.7	67.3	70.3	70.0
2001	65.1	64.6	67.6	67.4	70.4	70.1
2006	64.6	64.3	67.4	66.9	70.1	69.8

区 分	4 年		5 年		6 年	
	男	女	男	女	男	女
身長						
1996 年度	133.7	133.3	138.7	140.5	144.6	147.0
2001	133.2	133.6	139.3	140.5	145.2	146.8
2006	133.8	133.5	138.6	139.8	144.6	146.5
体 重						
1996 年度	30.0	30.2	34.1	34.7	38.1	39.5
2001	30.3	30.0	34.4	34.6	38.9	39.1
2006	30.5	29.6	33.7	33.4	37.9	38.3
座 高						
1996 年度	72.8	72.4	74.9	76.0	77.4	79.4
2001	72.6	72.8	75.2	76.0	77.8	79.2
2006	72.7	72.6	74.6	75.5	77.4	79.0

資料 学校教育部学務課

9. 学校給食の状況

年 度	学 校 数	実施回数	実 施 人 数	給 食 従 事 者 数		
				栄養士	調理員	運転士
2001 年度	43	186	19 947	41	147(178)	2(2)
2002	41	186	20 548	40	140(176)	1(1)
2003	39	186	21 192	39	135(177)	-
2004	39	186	20 804	39	124(181)	-
2005	40	186	21 617	40	116(210)	-

注:( )内は、嘱託及び再雇用者の数

資料 学校教育部学務課



10. 児童の疾病状況(公立)  
(単位 率%)

(2006年7月)

病 名	総 数		男 子		女 子			
	被患者数	被患者率	被患者数	被患者率	被患者数	被患者率		
受 診 者 数	22 165		11 406		10 759			
1 栄 養 状 態	32	0.1	8	0.1	24	0.2		
栄 養 不 良								
肥 満 傾 向	305	1.4	181	1.6	124	1.2		
2 脊 柱 異 常	44	0.2	25	0.2	19	0.2		
3 胸 郭 異 常	24	0.1	20	0.2	4	0.0		
4 裸 眼 視 力 1.0 未 満 の 者	6 203	28.0	2 858	25.1	3 345	31.1		
5 伝 染 性 眼 疾 患	21	0.1	3	0.0	18	0.2		
6 そ の 他 の 眼 疾 患	375	1.7	205	1.8	170	1.6		
7 難 聴	106	0.5	50	0.4	56	0.5		
8 耳 疾 患	1 908	8.6	986	8.6	922	8.6		
9 鼻・副鼻腔疾患	3 459	15.6	2 305	20.2	1 154	10.7		
10 咽 喉 頭 疾 患	73	0.3	47	0.4	26	0.2		
11 伝 染 性 皮 膚 疾 患	182	0.8	179	1.6	3	0.0		
12 ア レ ル ギ ー 性 皮 膚 疾 患	882	4.0	504	4.4	378	3.5		
13 心 臓 疾 患	173	0.8	95	0.8	78	0.7		
14 気 管 支 喘 息	1 026	4.6	638	5.6	388	3.6		
15 腎 臓 疾 患	28	0.1	18	0.2	10	0.1		
16 そ の 他 の 疾 病・異 常	246	1.1	130	1.1	116	1.1		
17 歯 及 び 口 腔 の 検 査	受 診 者 数	22 102		11 363		10 739		
	う 歯	処 置 者 数	7 179	32.5	3 680	32.4	3 499	32.6
		未 処 置 者 数	6 610	29.9	3 490	30.7	3 120	29.1
	歯 周 疾 患	384	1.7	230	2.0	154	1.4	
	歯 列、咬 合、顎 関 節 の 異 常	686	3.1	367	3.2	319	3.0	
	そ の 他 の 歯・口 腔 の 疾 病・異 常	853	3.9	489	4.3	364	3.4	

注：難聴は1・2・3・5年生が対象。

資料 学校教育部学務課

11. 理由別長期欠席児童数(公立)

年 度	総 数	病 気	経 済 的 理 由	不 登 校	そ の 他
2001 年度	208	100	-	90	18
2002	158	52	-	91	15
2003	190	98	-	73	19
2004	149	50	-	72	27
2005	146	65	-	62	19

注：長期欠席とは年度間に連続または断続して30日以上欠席した者をいう。

資料 学校基本調査





12. 理由別不就学者数(公立)

(各年5月1日現在)

年次	就学免除者	就学猶予者
2002年	8	2
2003	1	1
2004	-	-
2005	-	1
2006	-	2

資料 学校基本調査

13. 就学援助費認定児童数

(各年5月1日現在)

年次	要保護児童数	準要保護児童数
2002年	219	2 904
2003	293	3 217
2004	314	3 154
2005	304	3 254
2006	267	2 997

資料 学校基本調査

14. 学校数・学級数・児童数・教員数(私立)

(各年5月1日現在)

区分及び年次	2002年	2003	2004	2005	2006
学校数	2	2	2	2	2
普通学級数	36	36	36	36	40
児童数	1 336	1 328	1 308	1 307	1 358
1年	216	207	201	209	240
2年	225	216	215	207	210
3年	213	224	219	215	218
4年	226	221	224	225	223
5年	227	228	218	228	230
6年	229	232	231	223	237
教員数	76	78	81	83	135
本務	59	60	63	60	67
兼務	17	18	18	23	68

資料 学校基本調査

15. 私立学校保護者補助金交付状況

(単位 金額千円)

年度	児童数	支給額
2001年度	670	3 350
2002	630	3 150
2003	632	3 160
2004	-	-
2005	-	-

注: 1 児童1人につき6000円

2 2000年度より児童1人につき5000円

3 2003年度で制度廃止

資料 子ども生活部子ども総務課

## 3 中 学 校

## 16. 学校数・学級数・生徒数・教員数(公立)

(各年5月1日現在)

区分及び年次	2002年	2003	2004	2005	2006
学校数	20	20	20	20	20
学級数	262	261	261	253	264
普通学級	247	241	240	236	242
1年	80	78	80	76	82
2年	81	81	79	81	79
3年	86	82	81	79	81
75条学級	21	20	21	17	22
生徒数	8 810(85)	8 534(81)	8 385(98)	8 319(104)	8 532(125)
1年	2 819	2 767	2 765	2 736	2 964
2年	2 921	2 828	2 778	2 778	2 766
3年	3 070	2 939	2 842	2 805	2 802
教員数	673	666	667	652	664
本務	523	519	515	515	532
兼務	150	147	152	137	132

注:( )内数字は75条学級生徒数で内数

資料 学校教育部学務課、指導課

## 17. 学校選択の状況

(2006年10月16日現在)

中学校名	受入枠	2006年度		中学校名	受入枠	2006年度	
		当校選択者数	他校選択者数			当校選択者数	他校選択者数
総数	670	408	408	鶴川二中	40	35	-
町田一中	20	69	4	薬師中	40	12	17
町田二中	40	10	12	真光寺中	40	1	10
町田三中	40	21	31	金井中	40	23	12
南大谷中	-	-	16	忠生中	40	8	98
本町田中	40	20	12	山崎中	40	22	15
南中	40	20	37	木曾中	40	27	16
つくし野中	40	52	7	小山田中	30	45	3
成瀬台中	40	3	24	堺中	10	16	5
南成瀬中	40	15	43	武蔵岡中	40	-	5
鶴川中	10	9	41				

注:1 新1年生が対象

2 申込締切日現在の数字

資料 学校教育部学務課

18. 学校別学級数・生徒数・教員数(公立)

(2006年5月1日現在)

学 校 名	生 徒 数					学 級 数					教員数
	普 通 学 級				75 条 学 級	普 通 学 級				75 条 学 級	
	総 数	1 年	2 年	3 年		総 数	1 年	2 年	3 年		
総 数	8 407	2 918	2 732	2 757	125	242	82	79	81	22	532
町田一中	751	230	262	259	25	20	6	7	7	4	49
町田二中	421	162	134	125	-	13	5	4	4	-	30
町田三中	320	135	83	102	-	10	4	3	3	-	27
南大谷中	457	156	153	148	17	12	4	4	4	3	27
本町田中	170	56	60	54	20	6	2	2	2	3	19
南 中	662	241	218	203	-	19	7	6	6	-	38
つくし野中	654	238	204	212	14	18	6	6	6	2	35
成瀬台中	405	133	140	132	12	12	4	4	4	2	27
南成瀬中	467	161	155	151	-	13	5	4	4	-	26
鶴川中	397	142	125	130	9	12	4	4	4	2	27
鶴川二中	590	190	185	215	-	16	5	5	6	-	31
薬師中	289	93	100	96	3	9	3	3	3	1	21
真光寺中	279	110	111	58	-	8	3	3	2	-	18
金井中	358	120	116	122	-	10	3	3	4	-	19
忠生中	437	120	143	174	10	12	3	4	5	2	27
山崎中	295	105	81	109	11	9	3	3	3	2	22
木曾中	241	92	83	66	-	8	3	3	2	-	21
小山田中	546	209	161	176	-	15	6	4	5	-	28
堺 中	550	196	177	177	4	15	5	5	5	1	27
武蔵岡中	118	29	41	48	-	5	1	2	2	-	13

資料 学校教育課学務課  
" 指導課

19. 学年別生徒の発育平均値(公立)

(単位 身長、座高cm、体重kg)

(各年4月現在)

区 分	1 年		2 年		3 年	
	男	女	男	女	男	女
身 長						
1996	152.4	152.0	160.1	155.5	165.6	157.2
2001	152.3	152.5	160.3	155.7	166.1	157.1
2006	152.0	152.3	160.1	155.3	165.5	157.0
体 重						
1996	44.0	43.3	50.1	47.2	54.5	49.7
2001	43.7	44.4	50.0	47.5	55.4	49.8
2006	43.7	43.6	49.8	47.3	54.4	50.0
座 高						
1996	81.1	81.9	84.8	83.8	87.5	84.6
2001	81.2	82.1	85.1	83.8	88.3	84.8
2006	80.7	81.8	84.8	83.6	87.6	84.7

資料 学校教育課学務課



20. 生徒の疾病状況(公立)  
(単位 率%)

(2006年7月)

病 名	総 数		男 子		女 子		
	被患者数	被患者率	被患者数	被患者率	被患者数	被患者率	
受 診 者 数	8 283		4 275		4 008		
1 栄 養 状 態							
栄 養 不 良	21	0.3	13	0.3	8	0.2	
肥 満 傾 向	122	1.5	69	1.6	53	1.3	
2 脊 柱 異 常	44	0.5	21	0.5	23	0.6	
3 胸 郭 異 常	16	0.2	15	0.4	1	0.0	
4 裸 眼 視 力 1.0 未 満 の 者	4 225	51.0	1 997	46.7	2 228	55.6	
5 伝 染 性 眼 疾 患	1	0.0	-	-	1	0.0	
6 そ の 他 の 眼 疾 患	64	0.8	49	1.1	15	0.4	
7 難 聴	32	0.4	18	0.4	14	0.3	
8 耳 疾 患	479	5.8	293	6.9	186	4.6	
9 鼻・副鼻腔疾患	1 157	14.0	689	16.1	468	11.7	
10 咽 喉 頭 疾 患	6	0.1	4	0.1	2	0.0	
11 伝 染 性 皮 膚 疾 患	-	-	-	-	-	-	
12 ア レ ル ギ ー 性 皮 膚 疾 患	261	3.2	140	3.3	121	3.0	
13 心 臓 疾 患	45	0.5	22	0.5	23	0.6	
14 気 管 支 喘 息	318	3.8	190	4.4	128	3.2	
15 腎 臓 疾 患	24	0.3	13	0.3	11	0.3	
16 そ の 他 の 疾 病 ・ 異 常	71	0.9	33	0.8	38	0.9	
17 歯 及 び 口 腔 の 検 査	受 診 者 数	8 326	4 292		4 034		
	う ち 処 置 者 数	2 562	30.8	1 222	28.5	1 340	33.2
	未 処 置 歯 の ある 者	2 332	28.0	1 232	28.7	1 100	27.3
	歯 周 疾 患	347	4.2	122	2.8	225	5.6
	歯 列、咬 合、顎 関 節 の 異 常	607	7.3	248	5.8	359	8.9
	そ の 他 の 歯 ・ 口 腔 の 疾 病 ・ 異 常	214	2.6	127	3.0	87	2.2

注: 難聴は1・3年生が対象。

資料 学校教育部学務課

21. 理由別長期欠席生徒数(公立)

年 度	総 数	病 気	経 済 的 理 由	不 登 校	そ の 他
2001 年度	317	11	-	304	2
2002	333	5	-	325	3
2003	298	12	-	286	-
2004	271	5	-	257	9
2005	294	6	-	286	2

注: 長期欠席者とは年度間に連続または断続して30日以上欠席した者をいう。

資料 学校基本調査



22. 理由別不就学者数(公立)

(各年5月1日現在)

年 度	就 学 免 除 者	就 学 猶 予 者
2002 年度	4	-
2003	3	-
2004	3	-
2005	2	-
2006	1	-

資料 学校基本調査

23. 卒業後の状況(公立)

年 度 及 び 区 分		2001年度	2002	2003	2004	2005
総	数	3 062	3 078	2 950	2 845	2 826
	男	1 584	1 655	1 507	1 486	1 501
	女	1 478	1 423	1 443	1 359	1 325
進 学 者		2 949	2 972	2 872	2 775	2 773
	男	1 517	1 588	1 467	1 441	1 468
	女	1 432	1 384	1 405	1 334	1 305
高等学校(全日制)		2 750	2 779	2 696	2 583	2 551
	男	1 381	1 469	1 354	1 330	1 334
	女	1 369	1 310	1 342	1 253	1 217
高等学校(定時制)		87	91	86	100	107
	男	60	49	53	60	65
	女	27	42	33	40	42
高等学校(通信制)		63	59	37	43	37
	男	39	37	24	16	19
	女	24	22	13	27	18
高等専門学校		14	10	18	19	20
	男	14	9	15	16	19
	女	-	1	3	3	1
盲・聾・養護学校		35	33	35	30	29
	男	23	24	21	19	21
	女	12	9	14	11	8
専修学校・各種学校		54	50	19	29	29
	男	24	30	6	19	10
	女	-	20	13	10	19
就職進学者(再掲)		-	2	1	3	2
	男	-	2	1	3	1
	女	-	-	-	-	1
就 職 者		22	22	22	17	17
	男	20	18	19	14	14
	女	2	4	3	3	3
無業者・その他		37	34	37	24	36
	男	23	19	15	12	19
	女	14	15	22	12	17

資料 学校教育課学務課

## 24. 就学援助費認定生徒数

(各年5月1日現在)

年 度	要 保 護 生 徒 数	準 要 保 護 生 徒 数
2002 年度	119	1 137
2003	134	1 218
2004	166	1 187
2005	159	1 277
2006	175	1 315

資料 学校教育課学務課

## 25. 学校数・学級数・生徒数・教員数(私立)

(各年5月1日現在)

区分及び年次	2002年	2003	2004	2005	2006
学校数	4	4	4	4	4
学級数	65	66	67	67	67
生徒数	2 591	2 594	2 617	2 613	2 590
1 年	873	871	887	873	844
2 年	862	869	871	876	875
3 年	856	854	859	864	871
教員数	222	226	232	216	237
本 務	122	120	122	120	126
兼 務	100	106	110	96	111

資料 学校基本調査

## 26. 私立学校保護者補助金交付状況

(単位 金額千円)

年 度	生 徒 数	支 給 額
2001 年度	1 221	6 105
2002	1 166	5 830
2003	1 138	5 690
2004	-	-
2005	-	-

注:1 生徒 1人につき6000円

資料 子ども生活部子ども総務課

2 2000年度より生徒 1人につき5000円

3 2003年度で制度廃止

4 高等学校

27. 学校数・生徒数・教員数(公立)

(各年5月1日現在)

年 度	学 校 数	生 徒 数			教 員 数		
		総 数	全 日 制	定 時 制	総 数	本 務	兼 務
2002 年度	7	5 687	5 371	316	469	363	106
2003	7	5 754	5 426	328	484	363	121
2004	7	5 728	5 385	343	455	361	94
2005	7	5 457	5 135	322	440	363	77
2006	7	5 183	4 829	354	415	347	68

資料 学校基本調査

28. 学校別生徒数・教員数(公立)

(2006年5月1日現在)

学 校 名	生 徒 数					教 職 員 数			
	総 数	1 年	2 年	3 年	4 年	本 務 者		兼 務 者 (教員)	
						総 数	教 員		職 員
町 田 高 校									
全日制 普 通	719	240	240	239	-	69	55	14	17
全日制 家 政	207	72	69	66	-				
定時制 普 通	354	124	95	61	74	29	27	2	9
町田工業高校									
全日制 総合情報	495	179	161	155	-	59	44	15	17
忠 生 高 校									
全日制 普 通	532	161	177	194	-	47	38	9	4
野津田高校									
全日制 普 通	302	123	92	87	-				
健康スポーツ	104	-	52	52	-				
看護福祉	72	-	40	32	-	57	49	8	4
福祉	35	35	-	-	-				
体育	80	80	-	-	-				
成 瀬 高 校									
全日制 普 通	782	237	273	272	-	53	45	8	5
小 川 高 校									
全日制 普 通	788	240	279	269	-	53	45	8	7
山 崎 高 校									
全日制 普 通	713	238	221	254	-	53	44	9	5

注:1 野津田高校の生徒数は、コースごとに表記  
2 福祉、体育コースは2006年度新設

資料 東京都教育庁総務部教育情報課



29. 学校数・生徒数・教員数(私立)

(各年5月1日現在)

年 度	学 校 数	生 徒 数 総 数	本 科 生 徒 数			専 攻 科 生 徒 数	教 員 数			
			総 数	1 年	2 年		3 年	総 数	本 務	兼 務
2002 年度	5	5 585	5 585	1 936	1 796	1 853	-	432	258	174
2003	5	5 589	5 589	1 995	1 892	1 702	-	441	255	186
2004	5	5 327	5 327	1 569	1 946	1 812	-	443	256	187
2005	5	5 025	5 025	1 622	1 523	1 880	-	473	282	191
2006	5	4 685	4 685	1 618	1 581	1 486	-	444	234	210

資料 学校基本調査

30. 卒業後の進路状況(公・私立)

(各年3月末現在)

年 次	総 数 A	進 学 者 B	専 修 学 校 等		就 業 者 D	一 時 的 な 仕 事 に 就 いた 者 E	無 業 者	進 学 率 B/A	就 業 率 (D+C)/A	
			うち就職 している 人 C	入学者 うち就職 している 人 C						
2002 年	3 718	1 980	-	849	-	242	-	647	53.3	6.5
2003	3 620	1 773	-	915	-	178	-	754	49.0	4.9
2004	3 445	1 838	-	825	-	206	46	530	53.4	6.0
2005	3 618	1 971	-	853	-	261	36	497	54.5	7.2
2006	3 603	2 183	-	715	-	240	71	394	60.6	6.7

注:「E 一時的な仕事に就いた者」の項目は、2004年調査から設定

資料 学校基本調査

5 短期大学・大学

31. 短期大学(私立)

(各年5月1日現在)

年 度	学 校 数	学 生 数			教 員 数		
		総 数	1 年	2 年	総 数	本 務	兼 務
2002	6	1 852	922	930	253	85	168
2003	5	1 465	564	901	226	55	171
2004	4	1 067	510	557	134	62	72
2005	3	643	185	458	112	49	63
2006	3	421	185	236	113	38	75

資料 各短期大学

32. 大学(私立)

(各年5月1日現在)

年 度	学 校 数	学 生 数					教 員 数		
		総 数	1 年	2 年	3 年	4 年	総 数	本 務	兼 務
2002 年度	7	34 252	10 816	8 906	7 445	7 085	2 489	946	1 543
2003	8	35 752	11 189	9 272	7 545	7 746	3 230	1 156	2 074
2004	8	35 613	9 717	10 064	7 992	7 840	3 084	1 104	1 980
2005	8	34 533	9 214	9 070	8 094	8 155	3 178	1 100	2 078
2006	8	34 453	9 286	9 130	7 687	8 350	3 052	1 109	1 943

資料 各大学



6 専修学校・各種学校

33. 専修学校

(各年5月1日現在)

年 度	学 校 数	生 徒 数			教 員 数		
		総 数	男	女	総 数	本 務	兼 務
2002 年度	12	5 249	3 054	2 195	438	191	247
2003	12	5 364	3 015	2 349	448	203	245
2004	13	5 094	2 814	2 280	422	186	236
2005	11	4 826	2 701	2 125	433	194	239
2006	12	4 312	2 369	1 943	447	185	262

資料 学校基本調査

34. 各種学校

(各年5月1日現在)

年 度	学 校 数	生 徒 数			教 員 数		
		総 数	男	女	総 数	本 務	兼 務
2002 年度	3	96	56	40	46	19	27
2003	2	90	52	38	36	19	17
2004	2	76	43	33	46	14	32
2005	2	64	37	27	40	14	26
2006	2	45	27	18	36	13	23

資料 学校基本調査

7 聾学校・養護学校

35. 聾学校

(各年5月1日現在)

年 度	学 校 数	学 級 数	在 学 者 数					教 員 数		
			総 数	幼 稚 部	小 学 部	中 学 部	高 等 部	総 数	本 務	兼 務
2002 年度	1	13	66	34	17	15	-	30	30	-
2003	1	13	63	34	21	8	-	30	30	-
2004	1	13	65	31	27	7	-	31	31	-
2005	1	13	64	24	31	9	-	31	31	-
2006	1	14	68	22	37	9	-	31	31	-

資料 学校基本調査

36. 養護学校

(各年5月1日現在)

年 度	学 校 数	学 級 数	在 学 者 数					教 員 数		
			総 数	幼 稚 部	小 学 部	中 学 部	高 等 部	総 数	本 務	兼 務
2002 年度	1	52	233	-	60	52	121	127	123	4
2003	1	58	263	-	73	58	132	157	138	19
2004	1	64	278	-	85	52	141	152	148	4
2005	1	67	282	-	89	52	141	168	157	11
2006	1	64	283	-	90	54	139	165	154	11

資料 学校基本調査



## 8 図 書 館

## 37. 館・図書分類別蔵書冊数

(2005年度末現在)

区 分	総 数	中 央	さるびあ	鶴 川	金 森	木曾山崎	堺
総 数	968 879	535 551	125 908	46 316	121 553	66 649	72 902
一般図書	691 827	424 676	77 328	24 413	80 389	39 764	45 257
総記	21 988	13 572	3 276	575	1 941	1 026	1 598
哲学・宗教	26 524	19 941	2 221	576	1 966	806	1 014
歴史・地誌	64 701	39 538	7 937	2 079	7 820	3 595	3 732
社会科学	104 848	79 556	8 609	1 987	7 947	3 113	3 636
自然科学	42 413	29 097	4 117	1 137	3 927	1 976	2 159
工学	65 639	34 840	8 759	2 711	9 517	4 428	5 384
産業	23 150	14 820	2 594	634	2 580	1 149	1 373
芸術・スポーツ	56 627	38 690	5 642	1 255	5 774	2 553	2 713
言語	11 437	7 718	1 160	267	1 217	557	518
文学	274 500	146 904	33 013	13 192	37 700	20 561	23 130
児童図書	230 963	73 470	46 138	20 620	39 416	25 429	25 890
郷土資料	41 472	33 093	2 432	1 281	1 455	1 456	1 755
洋 書	4 617	4 312	10	2	293	-	-

資料 町田市立図書館

## 38. 開館日数・巡回回数

年 度	中 央	さるびあ	鶴 川	金 森	木曾山崎	堺
2001年度	281	(973)281	281	281	281	(481)281
2002	281	(958)281	281	281	281	(497)281
2003	291	(954)291	291	291	291	(512)291
2004	290	(958)294	294	294	294	(518)293
2005	290	(945)292	292	292	292	(518)292

注: 移動図書館車は3台で、2週間に1回巡回  
( )数字で延べ数で表示

資料 町田市立図書館

## 39. 利用登録者数

(各年度末現在)

年度及び館名	2001年度	2002	2003	2004	2005
総 数	139 991	133 326	131 621	131 246	128 407
一 般	-	-	-	-	-
児 童	-	-	-	-	-

注: 有効登録者数

資料 町田市立図書館

40. 館別貸出図書冊数

年度及び館名	2001年度	2002	2003	2004	2005
総数	3 952 259	4 028 084	4 096 223	4 047 452	4 026 620
一般	2 959 860	2 977 410	2 991 754	2 938 524	2 931 000
児童	940 551	993 886	1 052 591	1 074 333	1 066 358
団体貸出	51 848	56 788	51 878	34 595	29 262
中央図書館					
総数	1 806 964	1 797 096	1 787 701	1 706 874	1 662 151
一般	1 577 840	1 564 225	1 557 619	1 498 049	1 460 819
児童	200 996	202 542	202 913	195 341	191 310
団体貸出	28 128	30 329	27 169	13 484	10 022
一日平均	6 430	6 395	6 143	5 886	5 732
さるびあ図書館					
総数	351 155	352 358	358 290	364 321	369 823
一般	239 961	239 530	240 479	245 802	256 065
児童	97 302	98 465	105 810	110 088	106 243
団体貸出	13 892	14 363	12 001	8 431	7 515
一日平均	1 250	1 254	1 231	1 239	1 267
鶴川図書館					
総数	274 789	313 257	364 552	405 355	406 848
一般	184 206	202 441	228 171	251 997	265 154
児童	89 653	109 261	135 046	152 101	140 630
団体貸出	930	1 555	1 335	1 257	1 064
一日平均	978	1 115	1 253	1 379	1 394
金森図書館					
総数	735 572	810 031	855 499	865 815	862 846
一般	463 794	500 965	515 374	514 619	519 786
児童	269 886	307 084	336 131	347 420	338 733
団体貸出	1 892	1 982	3 994	3 776	4 327
一日平均	2 618	2 883	2 940	2 945	2 955
木曾山崎図書館					
総数	393 707	394 517	381 382	373 338	378 037
一般	255 302	250 942	241 624	235 069	237 428
児童	137 529	142 573	138 606	137 136	139 349
団体貸出	876	1 002	1 152	1 133	1 260
一日平均	1 401	1 404	1 311	1 270	1 495
堺図書館					
総数	223 220	204 862	202 456	200 038	199 166
一般	151 270	133 514	130 777	125 154	121 217
児童	65 820	63 791	65 452	68 370	72 875
団体貸出	6 130	7 557	6 227	6 514	5 074
一日平均	794	729	696	683	683
移動図書館					
(さるびあ図書館所属)					
総数	126 179	118 041	106 154	90 926	99 386
一般	69 752	68 317	59 682	50 448	51 020
児童	56 427	49 724	46 472	40 478	48 366
一日平均	130	123	111	95	106
(堺図書館所属)					
総数	40 673	37 922	40 189	40 785	48 363
一般	17 735	17 476	18 028	17 386	19 511
児童	22 938	20 446	22 161	23 399	28 852
一日平均	85	76	78	80	95

注:1 貸出冊数には視聴覚資料を含む。

資料 町田市立図書館

2 中央図書館の団体貸出には障がい者宅配を含む。

3 さるびあ・堺図書館の団体貸出には移動図書館分を含む。



41. 朗読サービス

年 度	2001年度	2002	2003	2004	2005
利 用 者 数	576	545	540	531	774

注：中央・金森・木曽山崎の3図書館の合計

資料 町田市立図書館



9 社会教育

42. 大地沢青少年センター利用状況

年度及び利用者	来所者数	延べ施設利用者数			事業参加者数		
		総数	宿泊	日帰り	宿泊主催事業	日帰主催事業	プログラムサービス
2001 年度	—	36 610	10 434	26 176	194	2 681	476
2002	30 219	41 231	12 024	29 207	241	2 558	1 500
2003	33 398	58 142	12 602	45 540	3 223		1 975
2004	34 112	61 987	13 506	48 481	3 213		3 026
2005	32 510	63 560	13 419	50 141	3 509		2 611
幼児	5 279						
小学生	8 669						
中学生	2 037						
青年	2 017						
成人	14 508						

注: 1 2002年度から施設利用者数と事業参加者数は分けて集計。  
 2 2003年度から宿泊と日帰りを合わせた主催事業の参加者数として表記。

資料 大地沢青少年センター

43. ひなた村利用状況

年度及び利用者	総数	プログラムサービス	施設開放	定例活動	その他
2001 年度	60 253	4 930	35 511	1 648	18 164
2002	70 546	4 330	37 550	3 498	25 168
2003	74 728	3 021	39 394	3 198	29 115
2004	71 658	3 284	39 381	3 338	25 655
2005	74 048	2 914	37 375	3 152	30 607
幼児	11 435	238	5 543	30	5 624
小学生	21 247	1 757	8 131	1 414	9 945
中学生	5 397	16	2 157	325	2 899
青年	3 327	—	1 807	373	1 147
成人	32 642	903	19 737	1 010	10 992

注: プログラムサービスとは、子供会・クラス会等の団体にプログラム作り及び活動の援助を行う。

資料 ひなた村

44. 自然休暇村利用状況

年度及び利用区分	2001年度	2002	2003	2004	2005
宿泊者数	11 415	10 364	10 131	10 423	9 527
テント	155	111	50	68	82
キャビン	2 139	1 387	1 486	1 409	1 242
本館	9 121	8 866	8 595	8 946	8 203
休憩・見学	45	64	129	81	52

資料 大地沢青少年センター



45. 学童保育クラブ(直営)月平均出席児童数

年度及び保育クラブ名	2001年度	2002	2003	2004	2005
総 数	6 152	5 896	7 260	7 403	5 727
南大谷	333	476	411	343	410
中 央	802	1 032	1 281	1 347	1 684
森 野	825	1 052	1 068	1 034	917
本町田	499	724	835	1 108	1 247
金 森	649	641	984	1 049	-
金森第二	741	609	644	670	669
高ヶ坂	652	-	-	-	-
鶴 川	819	606	626	682	800
鶴川第二	832	756	887	1 170	-
玉川学園ころころ	-	-	524	r-	-
つるっこ	-	-	-	-	246

注:1 高ヶ坂は2002年度から 町田市学童保育公社  
(現・社会福祉協議会)に委託

資料 子ども生活部児童青少年課

2 玉川学園ころころは2003年度開設。2004年度から  
指定管理者制度で運営

3 金森、鶴川第二は2005年度から社会福祉協議会に委託

4 つるっこは2005年度開設

10 公 民 館

46. 公民館利用状況

(1) 公民館

区 分	総 数	大 集 会 室	第 一 集 会 室	第 二 集 会 室	第 三 集 会 室	和 室 (小)	和 室 (大)	実 習 室	学 習 室
2002年度									
回 数	1 742	266	269	-	244	189	228	262	284
延人数	26 233	7 668	3 107	-	2 267	1 832	3 284	3 725	4 350
2003年度									
回 数	-	-	-	-	-	-	-	-	-
延人数	-	-	-	-	-	-	-	-	-
2004年度									
回 数	-	-	-	-	-	-	-	-	-
延人数	-	-	-	-	-	-	-	-	-
2005年度									
回 数	-	-	-	-	-	-	-	-	-
延人数	-	-	-	-	-	-	-	-	-
2006年度									
回 数	-	-	-	-	-	-	-	-	-
延人数	-	-	-	-	-	-	-	-	-

注:1 保育室を除く。

資料 町田市公民館

2 公民館は2002年7月で閉館。



(2) まちだ中央公民館

区 分	総 数	ホー ル	学 習 室 1	学 習 室 2	学 習 室 3	学 習 室 4	学 習 室 5	学 習 室 6	学 習 室 7
2003年度 回 数	13 698	971	871	852	779	732	870	832	854
延人数	161 348	32 435	9 485	11 877	5 567	5 078	6 972	6 947	7 837
2004年度 回 数	14 434	966	870	893	838	780	904	880	907
延人数	167 256	32 333	9 163	12 121	6 029	5 562	7 078	7 471	8 024
2005年度 回 数	14 737	970	879	890	845	805	901	885	919
延人数	167 197	32 309	9 460	11 687	6 156	5 650	7 216	7 260	8 139

区 分	和 室 1	和 室 2	音 楽 室 1	音 楽 室 2	プ レ イ ル ー ム	調 理 実 習 室	美 術 工 芸 室	視 聴 覚 室	保 育 室
2003年度 回 数	767	680	876	845	838	777	781	814	559
延人数	8 874	5 580	8 921	5 738	6 552	10 229	9 149	12 840	7 267
2004年度 回 数	834	749	924	891	881	852	836	851	578
延人数	9 895	6 080	9 472	6 643	7 006	11 223	9 332	12 708	7 116
2005年度 回 数	861	799	941	913	891	885	874	883	596
延人数	9 355	6 435	9 654	6 613	6 928	11 238	8 860	12 941	7 296

資料 町田市公民館

11 博 物 館

47. 展覧会別入場者数

(2005年度)

展 覧 会 名	会 期		入 館 者 数					
	期 日	日 数	総 数	小 学 生	中 学 生	高 校 生	大 学 生	一 般
総 数		198	16 393	1 174	175	88	283	14 673
博 物 館								
・ 町田・民俗の世界から	05. 2.15 ~ 05. 4.17	15	1 437	360	5	1	10	1 061
・ 東南アジアの壺 - 仮面とともに -	05. 4.26 ~ 05. 6. 5	36	2 550	195	69	6	30	2 250
・ 時計 - 米原徹夫コレクション	05. 7.19 ~ 05. 9.11	54	3 043	287	60	46	65	2 585
・ 大倉集古館所蔵 近世・近代の名画	05. 9.20 ~ 05.10.23	30	5 551	179	17	18	79	5 258
・ 中国古代の暮らしと夢	05.11. 1 ~ 06. 1.15	59	3 585	129	21	16	97	3 322
・ 陶磁のこま犬百面相	06. 3.28 ~ 06. 5.21	4	227	24	3	1	2	197

注：年度をまたがって開催された展覧会の入場者数、  
会期日数は2005年度分のみを表記

資料 町田市立博物館



## 12 市民ホール

## 48. 市民ホール利用状況

年度及び区分	2001年度	2002	2003	2004	2005
ホー ル					
使用可能回数	243	552	770	809	825
使用回数	210	420	651	717	711
使用率(%)	86.4	76.1	84.5	88.6	86.2
入場者数	38 334	82 763	126 485	134 514	147 357
会議室(第1～第5)					
使用可能回数	1 222	2 822	4 405	4 832	4 958
使用回数	894	1 555	3 169	2 946	3 511
使用率(%)	73.2	55.1	71.9	61.0	70.8
入場者数	18 527	39 201	-	-	-
練 習 室					
使用可能回数	287	594	882	954	937
使用回数	109	164	361	388	445
使用率(%)	38.0	27.6	40.9	40.7	47.5
入場者数	1 162	1 529	-	-	-
ギャラリー(第1・2)					
使用可能回数	204	390	574	626	647
使用回数	176	307	397	462	474
使用率(%)	86.3	78.7	69.2	73.8	73.3
入場者数	6 427	18 939	14 792	21 747	18 074

- 注:1 利用回数は、ギャラリーについては一日を一回とし、それ以外の施設については午前・午後・夜間の各一区分を一回とする。
- 2 2001年8月1日から2002年7月31日は耐震補強及び改修工事のため休館
- 3 第5会議室は2001年10月1日から使用開始
- 4 2003年度から会議室と練習室の入場者数については集計していない。

資料 市民部市民活動振興課



## 13 地域活動

## 49. 地域センター利用状況

年度及び施設名	2001年度	2002	2003	2004	2005
玉川学園文化センター					
利用回数	3 566	3 460	3 729	4 017	3 944
人    数	55 455	43 576	43 401	51 618	54 533
成瀬センター					
利用回数	3 832	4 242	4 396	4 793	4 743
人    数	69 500	81 001	75 997	82 039	76 201
つくし野センター					
利用回数	3 684	3 512	3 628	2 103	3 458
人    数	50 964	49 360	49 208	28 967	47 431
南市民センター					
利用回数	4 380	4 146	4 349	4 667	4 749
人    数	71 193	65 003	71 149	76 763	85 774
なるせ駅前市民センター					
利用回数	4 225	4 163	4 045	4 240	4 374
人    数	88 815	78 104	96 795	92 586	117 929
鶴川市民センター					
利用回数	4 511	4 244	4 826	4 904	5 150
人    数	85 759	76 893	86 954	94 148	97 666
鶴川集会所					
利用回数	1 032	1 146	-	-	-
人    数	10 119	11 311	-	-	-
忠生市民センター					
利用回数	2 547	2 935	2 470	2 752	2 821
人    数	39 843	42 077	38 118	39 437	45 411
木曾山崎センター					
利用回数	4 988	4 828	4 796	4 864	4 877
人    数	64 714	62 735	62 388	62 530	63 561
木曾森野センター					
利用回数	3 714	2 950	3 402	3 493	3 008
人    数	48 905	39 669	48 005	42 156	37 759
上小山田センター					
利用回数	555	499	609	728	534
人    数	8 755	9 128	9 808	11 877	8 721
堺市民センター					
利用回数	3 476	3 377	3 767	3 773	4 145
人    数	59 108	50 181	59 997	57 904	64 356
小山市民センター					
利用回数	4 060	3 445	3 641	3 674	3 776
人    数	61 649	50 181	50 927	51 186	60 510
三輪センター					
利用回数	-	1 141	2 523	3 021	3 170
人    数	-	15 775	31 315	36 292	39 166

注:1 三輪センターは2002年6月に開所

2 鶴川集会所は2002年度で閉鎖

3 小山センターは2003年度から市民センター化

資料 市民部市民活動振興課

50. 町田市民フォーラム利用状況

年度及び区分	2001年度	2002	2003	2004	2005
ホール					
使用回数	677	611	601	618	630
使用人数	57 599	61 896	56 535	60 262	64 003
活動諸室					
使用回数	6 461	6 044	5 933	6 049	6 319
使用人数	110 209	101 030	80 392	81 229	98 364

資料 市民部市民活動振興課

51. 地域センター内図書室利用状況

年度及び施設名	2001	2002	2003	2004	2005
玉川学園文化センター					
蔵書数	7 282	6 256	6 230	6 341	6 533
貸出数	6 678	4 904	4 895	3 669	4 240
一般	-	-	-	-	-
児童	6 678	4 904	4 895	3 669	4 240
忠生市民センター					
蔵書数	15 217	15 680	15 787	15 082	15 243
貸出数	36 013	34 703	41 134	39 693	38 678
一般	11 715	12 886	13 807	13 373	12 862
児童	24 298	21 817	27 327	26 320	25 816

資料 玉川学園文化センター・忠生市民センター

52. 町内会・自治会加入状況

年度及び区分	町内会・自治会数	加入世帯数	世帯数	加入率 (%)
2001年度	274	95 109	150 163	63.3
2002	277	95 742	154 913	61.8
2003	282	96 765	159 749	60.6
2004	289	98 573	163 593	60.3
2005	296	100 153	166 816	60.0

注:1 加入率=(加入世帯数/世帯数)×100

2 世帯数は4月1日現在の住民基本台帳による  
(外国人登録世帯数も含む)

資料 市民部市民活動振興課

14 体 育 施 設

53. 市営体育施設利用人員

年 度 及 び 施 設 名	2001年度	2002	2003	2004	2005
総合体育館	360 547	347 642	379 324	390 892	367 832
サン町田旭体育館	145 519	160 178	162 147	167 595	163 722
市立室内プール	262 491	281 136	281 728	278 057	263 434
市立陸上競技場	39 821	29 524	32 445	34 722	32 105
町田市民球場	23 229	25 475	22 479	23 961	30 040
藤の台球場	12 443	13 073	11 304	9 562	11 313
鶴川球場	9 622	14 056	12 361	11 492	11 559
三輪みどり山球場	13 356	12 541	11 380	11 091	11 960
忠生公園ソフトボール場	17 373	22 601	14 465	11 311	11 835
上の原グラウンド	-	-	-	-	18 771
相原中央公園グラウンド	-	-	-	-	20 544
町田中央公園テニスコート	26 243	28 108	25 907	24 768	24 205
鶴川中央公園テニスコート	19 551	19 475	17 287	18 887	14 095
鶴川第2テニスコート	19 832	12 841	12 674	12 208	9 245
鶴間公園テニスコート	17 025	16 917	16 460	16 513	12 048
成瀬クリーンセンターテニスコート	109 471	70 501	81 116	71 702	71 777
野津田公園テニスコート	7 077	20 481	24 990	24 288	24 402
鶴間公園運動広場	3 634	4 753	4 572	3 604	5 061

資料 生涯学習部スポーツ課

54. 学校開放

区 分	学 校	開放校数	開 放 施 設		
			校 庭	体 育 館	プ ー ル
2001年度	63	54	54	48	44
2002	61	54	52	48	45
2003	59	50	50	46	40
2004	59	50	50	47	41
2005	60	50	50	47	42
小学校	40	37	37	37	39
中学校	20	13	13	10	3

資料 生涯学習部スポーツ課



## 55. 学校開放の利用状況

区 分	校 庭		体 育 館		プ ー ル	
	開 放 日 数	利 用 人 員	開 放 日 数	利 用 人 員	開 放 日 数	利 用 人 員
2001 年度	5 630	269 099	7 587	173 928	413	24 780
2002	4 840	249 285	6 766	160 286	417	34 496
2003	5 095	259 140	8 372	187 489	363	30 005
2004	5 206	260 989	8 679	193 409	388	30 102
2005	5 015	251 143	8 825	207 521	352	30 571

資料 生涯学習部スポーツ課

## 15 国際版画美術館

## 56. 国際版画美術館観覧人員等

年度及び区分	開 催 日 数	展 覧 会 回 数	観 覧 人 員				
			総 数	小・中学生	高・大学生	満65歳以上	一 般
2003 企画展	292	9	49 653	8 532	3 693	2 822	34 606
	常設展	300	4	29 511	-	-	-
2004 企画展	277	8	52 610	11 346	2 416	3 972	34 876
	常設展	280	4	29 071	-	-	-
2005 企画展	296	7	45 860	9 717	2 327	3 120	30 696
	常設展	309	4	28 565	-	-	-

注:1 2004年4月11日までの企画展(841人)と  
常設展(1163人)は2003年度分として集計

資料 市立国際版画美術館

2 2006年4月9日までの企画展(1367人)と  
常設展(1181人)は2005年度分として集計

## 57. 国際版画美術館施設利用状況

年度及び施設名	2001年度	2002	2003	2004	2005
総 数	161 901	156 913	146 229	146 275	136 831
企 画 展	61 050	56 364	51 179	53 835	44 572
常 設 展	36 499	31 580	28 348	30 234	27 384
ハ イ ビ ジ ョ ン	8 008	11 312	10 742	8 344	7 656
講 堂 等	4 030	4 165	6 707	2 749	5 889
ア ト リ エ	4 392	4 812	4 861	4 375	4 148
工 房	2 405	2 307	2 229	2 674	2 815
市 民 展 示 室	45 517	46 373	42 163	44 064	44 367

資料 市立国際版画美術館

## 16 指定文化財

## 58. 市内指定文化財

指定年月日	指定区分	名称	所在地
昭和 53. 1. 21	国・重要文化財	旧永井家住宅	野津田町 3270 薬師池公園内
36. 1. 31	都・有形文化財	妙福寺祖師堂	三輪町 811
〃	〃	無極和尚坐像	下小山田町 332 大泉寺
〃	〃	観世音菩薩立像	小山町 2524 福生寺
49. 8. 1	〃	旧荻野家住宅	野津田町 3270 薬師池公園内
50. 2. 6	〃	異形台付土器 (2点)	本町田 3562 市立博物館内
平成 5. 3. 22	〃	旧多摩郡小野路村名主 小島家文書	小野路町 950 小島資料館
平成 12. 3. 6	都・有形文化財	小野路組合農兵隊関係資料	〃 〃
昭和 39. 11. 25	市・有形文化財	十六羅漢図	小山町 3629 宝泉寺
48. 3. 8	〃	長福寺 山門	相原町 2109 長福寺
〃	〃	〃 文珠堂	〃 〃
〃	〃	〃 本堂格天井花丸絵画	〃 〃
〃	〃	清水寺 観音堂	相原町 701 清水寺
〃	〃	〃 鐘楼	〃 〃
〃	〃	〃 水屋	〃 〃
52. 2. 23	〃	青木家住宅	相原町 810
52. 2. 24	〃	神蔵家住宅	金井 8-26-2
59. 2. 24	〃	妙福寺 本堂	三輪町 811 妙福寺
〃	〃	〃 鐘楼門	〃 〃
〃	〃	〃 高麗門(総門)	〃 〃
〃	〃	天神社本殿	南大谷 451 天神社
60. 4. 17	〃	阿弥陀三尊像	原町田 3-5-12 勝楽寺
〃	〃	阿弥陀三尊像	本町田 3654 養運寺
〃	〃	阿弥陀如来坐像	相原町 3729 円林寺
〃	〃	地藏菩薩立像	〃 〃
〃	〃	釈迦如来坐像	小山町 3629 宝泉寺
62. 11. 13	〃	菩薩立像脇侍像	小山町 2524 福生寺
〃	〃	誕生釈迦仏立像	成瀬 4464 東雲時
〃	〃	聖徳太子立像	鶴間 1210 円成寺
62. 12. 11	〃	薬師如来坐像	野津田町 3224 薬師堂
平成 2. 2. 14	〃	箭幹八幡宮随身門	矢部町 2666 箭幹八幡宮
〃	〃	熊野神社本殿	三輪町 1925-1 熊野神社
6. 7. 11	〃	村野常右衛門生家	小野路町 1256-1 野津田公園内
9. 3. 25	〃	能ヶ谷出土銭遺跡出土品一式	下小山田町 4016 考古資料室
昭和 38. 10. 22	市・無形民俗文化財	金井獅子舞	金井町 八幡神社
〃	〃	丸山獅子舞	相原町 諏訪神社
〃	〃	矢部八幡宮獅子舞	矢部町 箭幹八幡宮
〃	〃	大戸囃子	相原町大戸 八雲神社
〃	〃	三ツ目囃子	小山町三ツ目 日枝神社

56. 市内指定文化財(続き)

指定年月日	指定区分	名称	所在地
大正 15. 2. 24	国・史跡	高ヶ坂石器時代遺跡 (牢場・稻荷山・八幡平)	高ヶ坂 1418、1429、他
昭和 46. 3. 29	都・史跡	田端環状積石遺構	小山町 3112-2、3113-2
55. 2. 21	〃	青木家屋敷	相原町 810 他
60. 3. 18	〃	小山田1号遺跡	小山田桜台 2-16-6
平成 4. 3. 30	〃	本町田遺跡	本町田 3455
〃	〃	西谷戸横穴墓群	三輪緑山 1-25-7
昭和 39. 11. 25	市・史跡	(通称)代官屋敷	金井 8-26-2
44. 9. 2	〃	木曾一里塚	木曾町 1557
50. 10. 27	〃	白坂横穴墓群	三輪町 1720-7 他
54. 9. 7	〃	(通称)鎌倉井戸	山崎町 1050-1
平成 14. 11. 14	〃	白洲次郎・正子旧宅	能ヶ谷町 1283、1284
大正 15. 4.	都・旧跡	相原かま跡	相原町 陽田谷戸
〃	〃	井手の沢古戦場	本町田 菅原神社付近一帯
昭和 2. 3.	〃	下三輪横穴墓(玉田谷戸横穴墓)	三輪町下三輪玉田谷戸
平成 10. 3. 13	都・名勝	福王寺旧園地(薬師池公園)	野津田町 3270
昭和 39. 11. 25	市・天然記念物	アカガシ群落	相原町 701 清水寺内
〃	〃	シダレザクラ	小山町 2507-1 小山センター内
〃	〃	シイ	小野路町 5451 田極氏方
〃	〃	モチ	〃 〃

資料 生涯学習部社会教育課