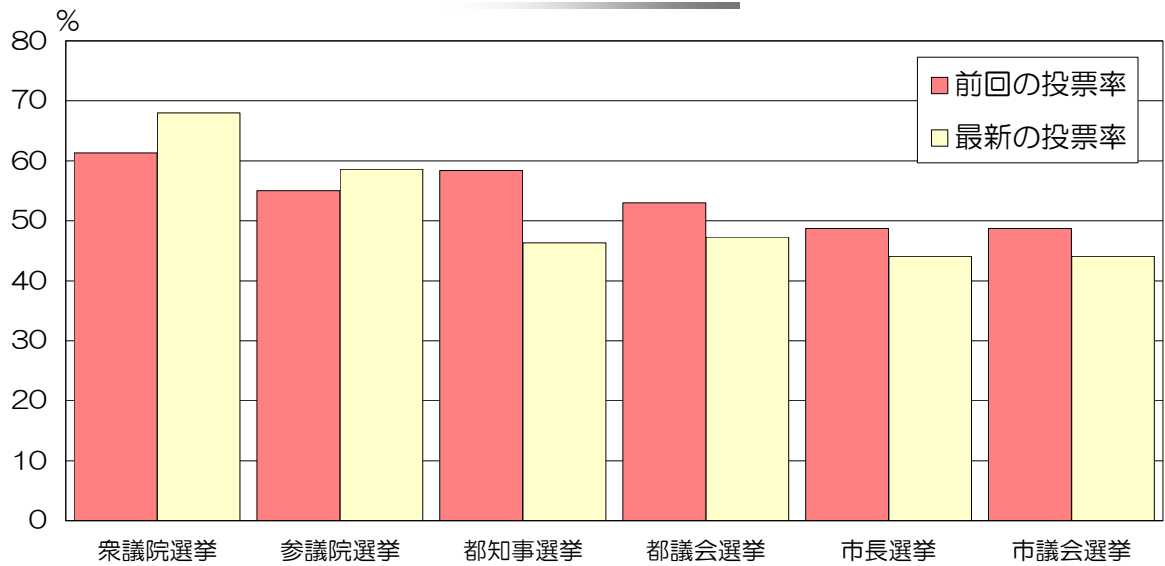


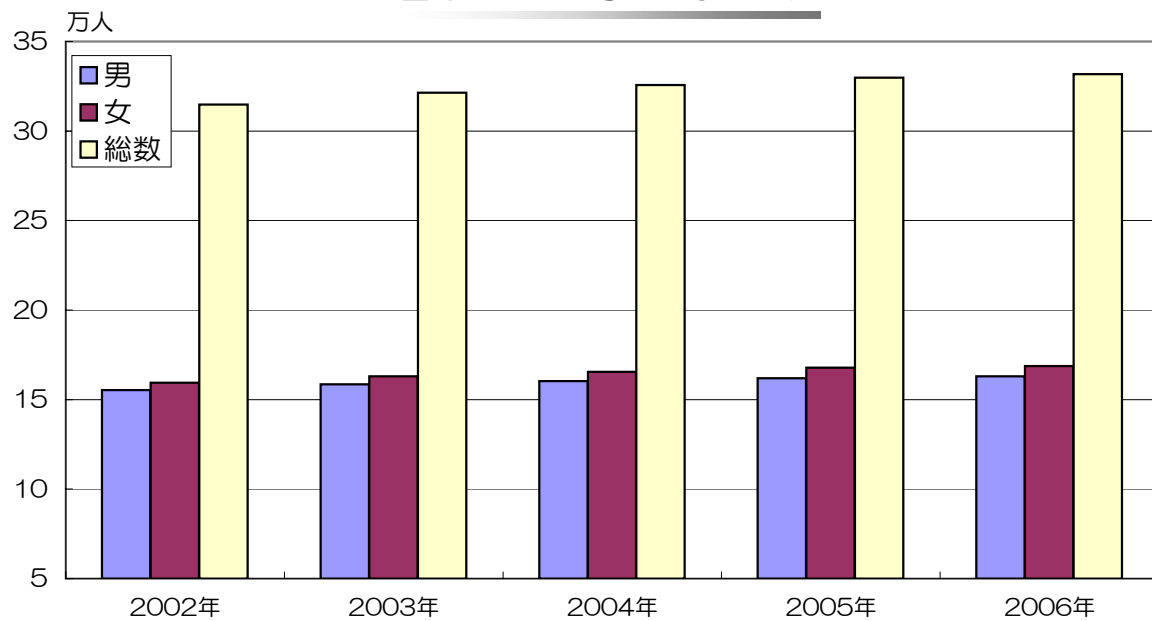
11. 選挙・議会

選挙別投票率



※ 衆・参議院選挙については、比例代表選出。

選挙人名簿登録者数



11 選挙・議会

1 選挙

1. 選挙人名簿登録者数

期 日	選挙人名簿登録者数			住民基本台帳人口 (9月1日現在)	台帳人口に対する 登録者数の割合
	総 数	男	女		
1997.9.2	287 582	142 622	144 960	360 961	79.7
1998.9.2	291 457	144 352	147 105	363 430	80.2
1999.9.2	295 633	146 286	149 347	367 600	80.4
2000.9.2	301 333	149 108	152 225	373 625	80.7
2001.9.2	308 019	152 241	155 778	380 824	80.9
2002.9.2	314 710	155 329	159 381	388 189	81.1
2003.9.2	321 441	158 488	162 953	395 942	81.2
2004.9.2	325 720	160 258	165 462	400 273	81.4
2005.9.2	329 712	161 904	167 808	403 761	81.7
2006.9.2	331 741	162 955	168 786	406 956	81.5

資料 選挙管理委員会事務局

2. 投票区別登録者数

(2006年9月2日)

投 票 区	登 録 者 数			投 票 区	登 録 者 数		
	総 数	男	女		総 数	男	女
総 数	331 741	162 955	168 786				
1 鶴間小学校	5 951	3 003	2 948	23 藤の台小学校	4 701	2 266	2 435
2 南第一小学校	6 348	3 179	3 169	24 本町田保育園	4 613	2 277	2 336
3 南 中 学 校	5 422	2 672	2 750	25 南大谷小学校	4 379	2 080	2 299
4 つくし野中学校	4 626	2 247	2 379	26 町田第五小学校	7 341	3 366	3 975
5 つくし野小学校	5 759	2 669	3 090	27 玉川学園こすもす会館	6 266	2 952	3 314
6 小川小学校	6 675	3 298	3 377	28 金井小学校	5 066	2 522	2 544
7 南第四小学校	4 417	2 057	2 360	29 金井中学校	6 439	3 142	3 297
8 南成瀬小学校	5 396	2 679	2 717	30 鶴川第二小学校	7 020	3 466	3 554
9 成瀬センター	6 169	3 050	3 119	31 三輪小学校	5 365	2 951	2 414
10 成瀬台小学校	7 017	3 377	3 640	32 鶴見川クリーンセンター	4 271	2 021	2 250
11 成瀬中央小学校	3 311	1 651	1 660	33 真光寺中学校	6 878	3 410	3 468
12 南第二小学校	6 138	2 999	3 139	34 鶴川第四小学校	4 399	2 207	2 192
13 高ヶ坂小学校	5 849	2 878	2 971	35 鶴川第三小学校	6 643	3 177	3 466
14 南第三小学校	7 874	3 840	4 034	36 鶴川市民センター	6 256	3 158	3 098
15 原町田一丁目会館	2 364	1 181	1 183	37 小野路公会堂	1 126	617	509
16 町田市商工会館	4 294	2 126	2 168	38 野津田町公民館	4 280	2 026	2 254
17 町田市健康福祉会館	2 008	955	1 053	39 山崎中学校	6 404	3 049	3 355
18 町田第二中学校	4 523	2 267	2 256	40 七国山小学校	3 883	1 869	2 014
19 町田市役所	8 126	3 980	4 146	41 旧忠生第五小学校	4 903	2 386	2 517
20 町田第四小学校	6 611	3 223	3 388	42 本町田小学校	6 207	3 065	3 142
21 町田第三小学校	4 888	2 391	2 497	43 本町田中学校	2 978	1 446	1 532
22 本町田東小学校	7 058	3 445	3 613	44 忠生第三小学校	5 951	2 906	2 906

2. 投票区別登録者数(続き)

投票区	登録者数			投票区	登録者数		
	総数	男	女		総数	男	女
45 木曾森野センター	5 268	2 373	2 895	56 小山ヶ丘小学校	5 462	2 794	2 668
46 教育センター	5 187	2 604	2 583	57 堺市民センター	5 502	2 783	2 719
47 町田市公園管理事務所	5 684	2 758	2 926	58 相原小学校	4 012	1 986	2 026
48 忠生市民センター	6 077	3 031	3 046	59 大戸小学校	2 952	1 394	1 558
49 函師町内会館	3 574	1 792	1 782	60 都立小川高等学校	4 726	2 368	2 358
50 小山田会館	2 834	1 372	1 462	61 南収集事務所	4 400	2 129	2 271
51 小山田小学校	3 011	1 503	1 508	62 サン町田旭体育館	4 957	2 524	2 433
52 小山田中学校	4 322	2 092	2 230	63 鶴川駅前区画整理事務所	3 727	1 857	1 870
53 桜美林学園老実館	5 399	2 695	2 704	64 鶴川中学校	4 059	2 091	1 968
54 小山小学校	5 958	3 039	2 919	65 金井クラブ	3 610	1 742	1 868
55 小山市民センター	4 966	2 502	2 464				

資料 選挙管理委員会事務局

3. 選挙別投票状況

(1) 衆議院議員選挙

選挙期日	当日有権者数			投票者数			投票率(%)		
	総数	男	女	総数	男	女	総数	男	女
2000. 6.25									
比例代表選出	299 837	148 378	151 459	188 634	92 643	95 991	62.9	62.4	63.4
小選挙区選出	299 511	148 189	151 322	188 600	92 629	95 971	63.0	62.5	63.4
2003.11. 9									
比例代表選出	321 538	158 425	163 113	197 012	96 762	100 250	61.3	61.1	61.5
小選挙区選出	321 173	158 230	162 943	196 981	96 748	100 233	61.3	61.1	61.5
2005. 9.11									
比例代表選出	328 757	161 390	167 367	223 501	108 709	114 792	68.0	67.4	68.6
小選挙区選出	328 332	161 169	167 163	223 381	108 642	114 739	68.0	67.4	68.6

(2) 参議院議員選挙

選挙期日	当日有権者数			投票者数			投票率(%)		
	総数	男	女	総数	男	女	総数	男	女
1998. 7.12									
比例代表選出	290 216	143 810	146 406	167 817	82 476	85 341	57.8	r57.4	r58.3
選挙区選出	290 216	143 810	146 406	167 864	82 497	85 367	57.8	r57.4	58.3
2001. 7.29									
比例代表選出	307 091	151 776	155 315	168 985	82 995	85 990	55.0	54.7	55.4
選挙区選出	306 697	151 559	155 138	168 895	82 944	85 951	55.1	54.7	55.4
2004. 7.11									
比例代表選出	324 489	159 734	164 755	190 067	93 470	96 597	58.6	58.5	58.6
選挙区選出	324 080	159 522	164 558	189 978	93 416	96 562	58.6	58.6	58.7

(3) 都知事選挙

選挙期日	当日有権者数			投票者数			投票率(%)		
	総数	男	女	総数	男	女	総数	男	女
1991. 4. 7	252 491	125 841	126 650	133 641	64 803	68 838	52.9	51.5	54.4
1995. 4. 9	274 135	136 120	138 015	141 319	69 305	72 014	51.6	50.9	52.2
1999. 4.11	288 523	142 466	146 057	168 698	82 302	86 396	r58.5	r57.8	r59.2
2003. 4.13	312 666	153 941	158 725	144 838	69 661	75 177	46.3	45.3	47.4

(4) 都議会議員選挙

選挙期日	当日有権者数			投票者数			投票率(%)		
	総数	男	女	総数	男	女	総数	男	女
1997. 7. 6	281 996	139 566	142 430	122 768	59 632	63 136	43.5	42.7	44.3
2001. 6.24	301 626	148 830	152 796	159 935	76 874	83 061	53.0	51.7	54.4
2005. 7. 3	323 743	158 769	164 974	153 060	73 530	79 530	47.3	46.3	48.2

(5) 市長選挙

選挙期日	当日有権者数			投票者数			投票率(%)		
	総数	男	女	総数	男	女	総数	男	女
1998. 3. 1	285 255	141 231	144 024	123 497	59 102	64 395	43.3	41.9	44.7
2002. 2.24	307 013	151 501	155 512	149 630	70 925	78 705	48.7	46.8	50.6
2006. 2.26	325 821	159 905	165 916	143 688	68 540	75 148	44.1	42.9	45.3

(6) 市議会議員選挙

選挙期日	当日有権者数			投票者数			投票率(%)		
	総数	男	女	総数	男	女	総数	男	女
1998. 3. 1	285 255	141 231	144 024	123 527	59 121	64 406	43.3	41.9	44.7
2002. 2.24	307 013	151 501	155 512	149 661	70 945	78 716	48.7	46.8	50.6
2006. 2.26	325 821	159 905	165 916	143 702	68 546	75 156	44.1	42.9	45.3

資料 (1)から(6) 選挙管理委員会事務局

4. 選挙・党派別得票数

(1) 衆議院議員選挙

選挙期日	有効得票	自由民主党	民主党	日本共産党	公明党	自由党
2000. 6.25						
比例代表選出	183 179	37 554	56 732	22 997	19 720	24 481
小選挙区選出	183 587	76 984	60 376	24 695	-	15 781
2003.11. 9						
比例代表選出	193 035	64 495	79 061	15 618	24 146	-
小選挙区選出	191 991	96 801	78 683	16 507	-	-
2005. 9.11						
比例代表選出	220 417	85 626	68 216	16 997	28 546	-
小選挙区選出	218 718	122 238	77 183	19 297	-	-

選挙期日	社会民主党	新党日本	社会党	政党自由連合	その他
2000. 6.25					
比例代表選出	14 031	-	3 592	1 284	2 788
小選挙区選出	-	-	-	1 647	4 104
2003.11. 9					
比例代表選出	9 715	-	-	-	-
小選挙区選出	-	-	-	-	-
2005. 9.11					
比例代表選出	11 729	9 303	-	-	-
小選挙区選出	-	-	-	-	-

(2) 参議院議員選挙

選挙期日	有効得票	民主党	自由民主党	公明党	日本共産党	社会民主党
1998. 7.12						
比例代表選出	164 000	41 941	30 522	21 143	28 628	12 457
選挙区選出	162 446	31 397	31 128	27 114	24 919	8 879
2001. 7.29						
比例代表選出	r165 350	31 527.874	57 719.293	r21 553.058	15 389.348	12 737.067
選挙区選出	r162 981	27 814	46 485	24 784	19 133	6 197
2004. 7.11						
比例代表選出	185 308	75 607.521	48 691.503	23 530.533	r15 366.612	12 613
選挙区選出	186 011	68 834	32 461.986	23 970	r14 384	7 474.013

選挙期日	自由党	保守党	新党 さきがけ	無所属	その他
1998. 7.12					
比例代表選出	17 462	-	2 996	-	8 851
選挙区選出	-	-	-	32 036.734	6 972.264
2001. 7.29					
比例代表選出	12 591.778	4 980	-	-	8 851.560
選挙区選出	11 395	-	-	20 552	6 621
2004. 7.11					
比例代表選出	-	-	-	-	9 498.803
選挙区選出	-	-	-	38 342	545

(3) 都知事選挙

選挙期日	有効得票	日本共産党	無所属	その他
1991. 4. 7	132 952	-	132 403	549
1995. 4. 9	140 424	-	140 104	320
1999. 4.11	167 524.998	-	167 441.998	83
2003. 4.13	143 607	10 582	133 025	-

(4) 都議会議員選挙

選挙期日	有効得票	自由民主党	民主党	公明党	日本共産党	公明
1997. 7. 6	120 965	33 322	26 177	-	22 136	29 970
2001. 6.24	157 737	55 270	36 042	34 210	26 014	-
2005. 7. 3	151 026	39 261	50 134	41 716	19 915	-

選挙期日	市民の党	無所属	その他			
1997. 7. 6	9 360	-	-			
2001. 6.24	-	6 201	-			
2005. 7. 3	-	-	-			

(5) 市長選挙

選挙期日	有効得票	無所属		
1998. 3. 1	120 206	120 206		
2002. 2.24	145 125	145 125		
2006. 2.26	138 540	138 540		

(6) 市議会議員選挙

選挙期日	有効得票	自由民主党	公明党	日本共産党	民主党	社会民主党
1998. 3. 1	116 314	34 706.833	-	16 037.643	5 083	9 078
2002. 2.24	131 903	34 896.974	22 688.578	17 025.255	15 101	9 975
2006. 2.26	140 301	30 565.223	24 025.770	16 916.840	23 795.833	3 938

選挙期日	町田・生活者ネットワーク	公明	無所属	その他		
1998. 3. 1	6 601	18 444	31 446.518	-		
2002. 2.24	7 111.053	-	40 206.136	-		
2006. 2.26	3 374	-	37 685.328	-		

資料 (1)から(6) 選挙管理委員会事務局



5. 市長・市議会議員・党派別当選者数

選挙期日	総数	自由民主党	日本共産党	公明党	民主党	社会民主党	公明
市長							
1998. 3. 1	1	-	-	-	-	-	-
2002. 2.24	1	-	-	-	-	-	-
2006. 2.26	1	-	-	-	-	-	-
市議会議員							
1998. 3. 1	40	13	5	-	2	3	6
2002. 2.24	36	9	5	6	4	2	-
2006. 2.26	36	8	5	6	6	1	-

選挙期日	町田・生活者ネットワーク	無所属	その他				
市長							
1998. 3. 1	-	1	-				
2002. 2.24	-	1	-				
2006. 2.26	-	1	-				
市議会議員							
1998. 3. 1	2	9	-				
2002. 2.24	2	8	-				
2006. 2.26	1	9	-				

資料 選挙管理委員会事務局

2 議会

6. 市議会議員の所属党派

(各年4月1日現在)

年次	総数	自由民主党	民社ト	日本共産党	市ラ民ブ派	諸派	公明党	新ま世ち紀だ	社ト	・新自世民紀
2003年	36	-	-	5	6	1	6	12	6	-
2004	36	6	-	5	5	1	6	-	6	7
2005	36	6	-	5	5	2	6	-	5	7
2006	36	6	10	5	-	-	6	-	-	9

資料 議会事務局

7. 市議会議員の年齢構成

期日	定数	25歳～29歳	30歳～34歳	35歳～39歳	40歳～44歳	45歳～49歳	50歳～54歳	55歳～59歳	60歳～64歳	65歳以上
1998. 3. 9	40	2	1	1	6	6	4	10	8	2
2002. 3. 9	36	2	3	2	2	10	6	3	5	3
2006. 3. 9	36	3	4	1	4	4	12	4	2	2

注: 改選時の年齢

資料 議会事務局



8. 町田市議会

(1) 2005年

区 分	総 数	定 例 会				臨 時 会	
		第 一 回	第 二 回	第 三 回	第 四 回	第 一 回	第 二 回
		2/28~3/29	6/6~6/27	9/3~10/12	12/1~12/22	4/22	7/22
会 期	112	30	22	36	22	1	1
本会議日数	31	8	7	7	7	1	1
付議案件総数	254	80	47	53	67	5	2
予 算	38	20	3	8	6	-	1
条 例	63	17	20	15	11	-	-
市長提出	58	17	20	13	8	-	-
議員提出	5	-	-	2	3	-	-
決 算	2	-	-	2	-	-	-
契 約	15	4	6	-	4	-	1
そ の 他	55	13	5	10	23	4	-
意見書決議	38	13	7	9	8	1	-
請 願	43	13	6	9	15	-	-
陳 情	3	1	2	-	-	-	-
傍聴者数	747	200	114	149	277	5	2

(2) 2006年

区 分	総 数	定 例 会				臨 時 会	
		第 一 回	第 二 回	第 三 回	第 四 回	第 一 回	
		3/9~3/29	6/5~6/26	9/1~10/5	12/1~12/22	8/18	
会 期	101	21	22	35	22	1	
本会議日数	30	8	7	7	7	1	
付議案件総数	234	66	51	65	48	4	
予 算	34	19	3	8	4	-	
条 例	61	22	14	20	5	-	
市長提出	56	22	12	17	5	-	
議員提出	5	-	2	3	-	-	
決 算	2	-	-	2	-	-	
契 約	11	3	4	2	2	-	
そ の 他	53	12	10	7	21	3	
意見書決議	36	7	9	13	6	1	
請 願	37	3	11	13	10	-	
陳 情	6	1	1	3	1	-	
傍聴者数	691	168	166	182	93	82	

資料 議会事務局



9. 町田市議会委員会

(1) 2005年

区 分	常 任 委 員 会				特 別 委 員 会		
	企画総務	保健福祉	文教生活	都市環境	決 算	新庁舎建設等に関する調査	
開催日数	5	7	6	12	6	10	
付託案件総数	24	58	34	71	1	1	
議 案	24	49	25	50	-	-	
請 願	-	9	9	21	-	-	
陳 情	1	2	-	-	-	-	
そ の 他	-	1	-	-	1	1	
傍聴者数	32	53	34	333	7	17	

(2) 2006年

区 分	常 任 委 員 会				特 別 委 員 会		
	企画総務	保健福祉	文教生活	都市環境	決 算	町田市庁舎建設等に関する調査	議会改革調査
開催日数	5	8	9	9	7	5	5
付託案件総数	31	48	15	47	1	1	6
議 案	29	40	15	39	-	-	-
請 願	2	8	-	8	-	-	-
陳 情	2	2	-	1	-	-	-
そ の 他	-	1	-	-	1	1	6
傍聴者数	17	65	22	114	2	2	3

資料 議会事務局