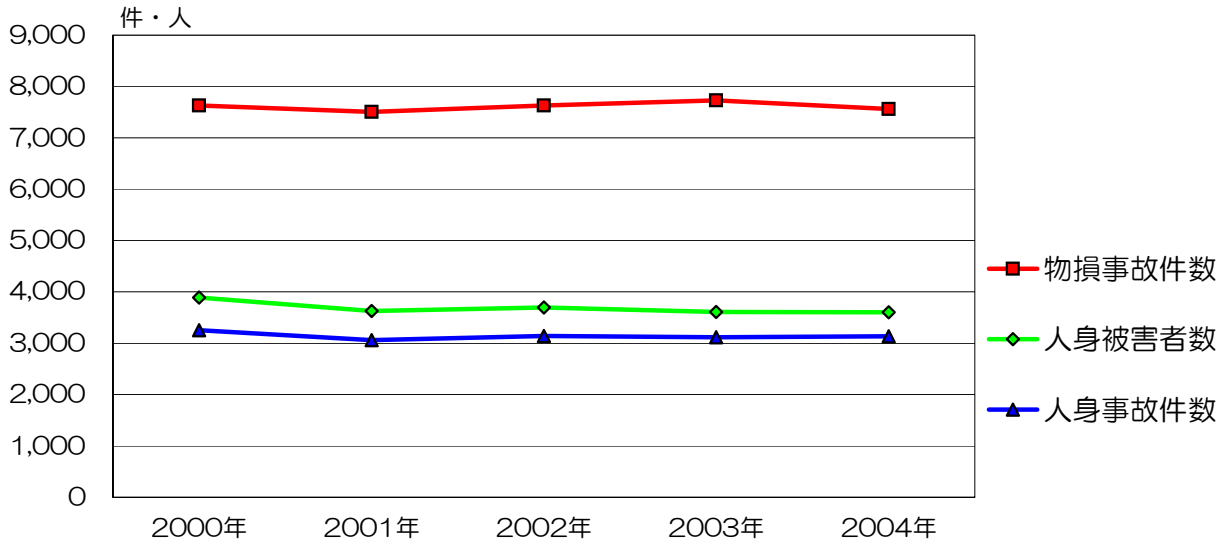
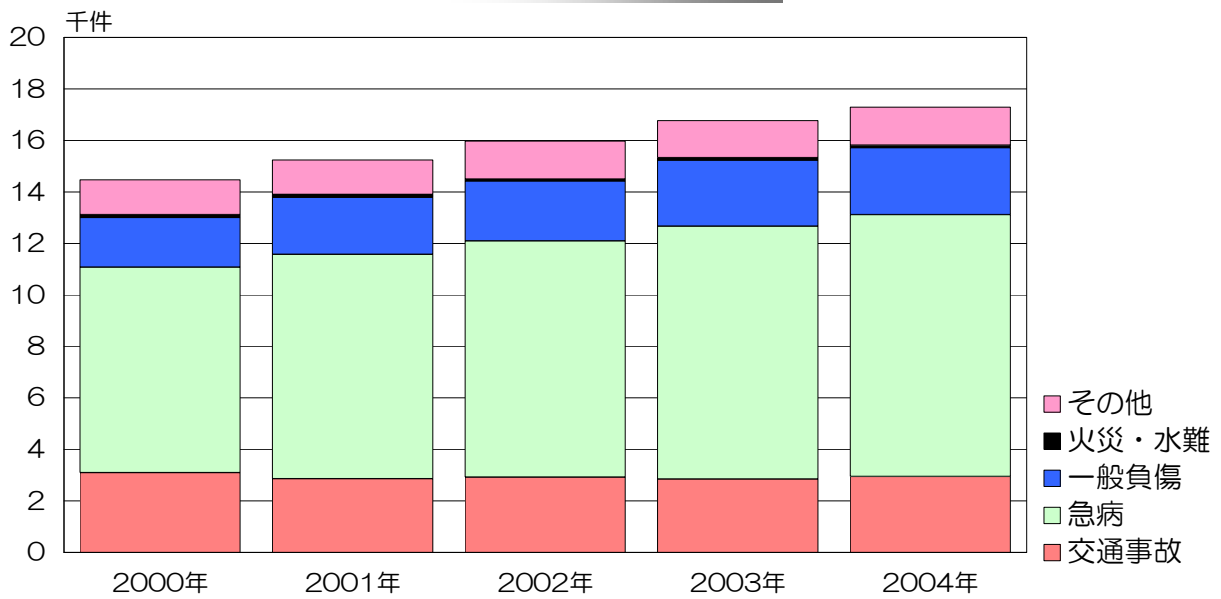


8. 警察・消防

交通事故発生状況



救急車出動状況



8 警察・消防

1 警察

1. 交通事故月別発生状況

年・月次	総数		死亡		重傷		軽傷		物損 件数
	件数	人員	件数	人員	件数	人員	件数	人員	
2000年	3 254	3 890	11	11	39	42	3 204	3 837	7 626
2001	3 060	3 626	13	13	39	43	3 008	3 570	7 506
2002	3 142	3 698	14	14	52	52	3 076	3 632	7 626
2003	3 116	3 607	9	9	55	63	3 052	3 535	7 730
2004	3 133	3 600	12	12	49	52	3 072	3 536	7 559
2004 1月	214	237	-	-	6	6	208	231	541
2	249	280	-	-	7	7	242	273	552
3	235	288	1	1	6	7	228	280	649
4	250	295	1	1	2	2	247	292	611
5	234	279	-	-	2	2	232	277	620
6	263	302	-	-	4	4	259	298	603
7	271	300	1	1	7	7	263	292	703
8	226	263	-	-	1	1	225	262	586
9	261	294	3	3	1	1	257	290	632
10	289	340	1	1	5	7	283	332	651
11	302	329	3	3	5	5	294	321	621
12	339	393	2	2	3	3	334	388	790

資料 町田警察署

2. 曜日別交通事故発生件数

年次	総数	日	月	火	水	木	金	土
2000年	3 254	428	466	465	432	448	489	526
2001	3 060	365	460	424	424	422	475	490
2002	3 142	387	438	441	453	442	478	503
2003	3 116	374	431	429	444	453	495	490
2004	3 116	344	442	461	454	424	523	468

資料 町田警察署

3. 曜日・昼夜帯別交通事故発生件数

(2004年)

区分	月		火		水		木		金		土		日		件数
	昼	夜	昼	夜	昼	夜	昼	夜	昼	夜	昼	夜	昼	夜	
総数	442		461		454		424		523		468		344		3 116
死亡・重傷	4	3	4	2	5	6	5	2	5	10	2	7	5	2	62
軽傷	359	152	364	149	354	148	339	131	414	164	359	191	248	149	3 521

注：総数は昼夜を合計した数値である。

資料 町田警察署

4. 交通事故原因別発生件数(第1原因)

年次	総数	信号無視	一停・徐行	歩行者妨害	酒酔い運転	速度超過	右側通行	横断不相当	行交差点安全進	優先通行	わき見	操作 ハンドル・ ブレーキ	その他の安全 不確認	居眠り	とび出し	直前・直後	その他
2000年	3 254	64	110	106	2	8	-	6	218	18	576	312	1 154	-	2	3	675
2001	3 060	73	153	80	1	3	10	-	391	14	514	333	987	-	4	2	495
2002	3 156	54	91	99	3	1	-	-	481	20	608	311	939	1	24	12	512
2003	3 116	76	73	114	2	1	-	-	558	3	514	292	950	-	23	9	501
2004	3 133	55	74	103	1	-	-	-	565	5	588	307	1 007	-	27	8	393

注: 「信号無視」「とび出し」「直前・直後」については、事故原因等が重複するため、それぞれに計上している。資料 町田警察署

5. 子供の事故原因

(単位 件数)

(2004年)

主な原因	総計	信号無視	一時不停止	不確認 交差点の安全	とび出し	直後の横断 車両の直前	路上遊戯	横断歩道外 横断	その他	適 ハンドル ブレーキ操作不 き	幼児の一人歩	ななめ横断	方法違反 自転車の通行	前方不注意	違反なし
総数	166	2	6	16	17	4	4	15	3	-	3	4	-	9	83
歩行者	85	2	-	-	17	4	4	15	2	-	3	4	-	-	34
自転車	81	-	6	16	-	-	-	-	1	-	-	-	-	9	49

注: 子どもとは12歳以下をいう 資料 町田警察署

6. 自動二輪(含む原付)の関与事故状況

年次	件数	死傷者	事故の程度			年齢別内訳					
			死亡	重傷	軽傷	高校生	10代	20代	30代	40代	50代以上
2000年	1 034	1 078	4	18	1 056	96	246	401	118	75	113
2001	1 021	957	6	21	930	64	186	439	149	60	62
2002	1 030	943	3	20	920	92	175	431	133	70	128
2003	1 007	890	1	24	865	56	211	408	180	64	144

年次	件数	死傷者	事故の程度			年齢別内訳				
			死亡	重傷	軽傷	若年層	25~29	30代	40代	50代以上
2004	1 089	986	4	19	963	521	123	204	84	157

注: 2004年から年齢の区分を変更したため、別表とした。資料 町田警察署

7. 交通災害共済加入状況
(単位 金額円)

年 度	総 数		大 人		小 人	
	人 員	金 額	人 員	金 額	人 員	金 額
2000 年度	68 815	33 817 400	62 914	31 457 000	5 901	2 360 400
2001	53 406	26 121 200	47 588	23 794 000	5 818	2 327 200
2002	53 876	31 498 100	48 980	29 539 700	4 896	1 958 400
2003	52 369	30 739 200	47 591	28 828 000	4 778	1 911 200
2004	30 103	21 903 000	25 818	20 189 000	4 285	1 714 000

注:1 2002年度から大人、小人の区分を廃止し、
1000円と500円のコース制へ変更。

2 公費による特別加入のみ、小人400円

資料 建設部交通安全課

8. 交通災害共済見舞金給付状況
(単位 金額千円)

年 度	総 数		大 人		小 人	
	人 員	見 舞 金 額	人 員	見 舞 金 額	人 員	見 舞 金 額
2000 年度	280	25 210	269	24 920	11	290
2001	255	20 830	244	20 550	11	280
2002	258	26 690	249	26 380	9	310
2003	211	25 780	205	25 570	6	210
2004	229	27 730	223	27 490	6	240

資料 建設部交通安全課

9. 交通災害共済災害程度別見舞金給付状況

(単位 金額円)

等 級	災 害 の 程 度	2003年度		2004	
		件 数	見舞金額	件 数	見舞金額
	総 数	211	25 780 000	229	27 730 000
1	死 亡	3	6 000 000	2	6 000 000
2	重度の後遺障害	-	-	-	-
3	入院日数90日以上 of 傷害	4	1 200 000	2	750 000
4	入院日数60日以上 of 傷害	5	1 020 000	-	-
5	入院日数30日以上 又は実治療日数100日以上 of 傷害	30	5 770 000	31	6 050 000
6	入院日数 20日以上 又は実治療日数50日以上 of 傷害	27	3 500 000	46	6 050 000
7	入院日数 10日以上 又は実治療日数25日以上 of 傷害	32	3 280 000	36	3 680 000
8	実治療日数10日以上 of 傷害	46	2 870 000	42	2 850 000
9	実治療日数5日以上 of 傷害	31	1 310 000	29	1 250 000
10	実治療日数5日未満 of 傷害	33	830 000	41	1 100 000
11	差額(等級移行)	-	-	-	-

資料 建設部交通安全課

10. 不良行為少年の行為別措置状況
(単位 人)

年次及び区分	2001年	2002	2003	2004	2005
総 数	1 089	783	987	1 009	829
飲 酒	48	65	48	38	18
喫 煙	526	383	540	442	383
薬物乱用	-	-	-	-	-
凶器携帯	1	3	-	-	-
乱暴けんか	8	-	8	1	-
た かり	2	-	-	-	2
深夜はいかい	467	305	385	503	383
家 出	4	4	6	4	8
無断外泊	14	2	-	19	6
不健全性行為	1	2	-	-	-
婦女誘惑いたづら	-	-	-	-	-
不良交友	9	5	-	-	-
怠学怠業	7	11	-	-	21
不健全娯楽	1	-	-	-	8
金品持出し	-	-	-	-	-
暴走行為	1	3	-	2	-

資料 町田警察署

11. 刑法犯の種類別発生件数・検挙件数・検挙人員

年次及び区分	2003年			2004			2005		
	発 生	検 挙	人 員	発 生	検 挙	人 員	発 生	検 挙	人 員
総 数	8 705	1 232	892	8 452	1 758	1 275	6 949	1 703	1 296
凶悪犯	51	27	29	53	22	36	45	24	20
殺 人	1	1	3	9	7	6	5	4	5
強 盗	38	22	24	28	9	23	24	13	8
放 火	4	1	1	5	4	3	8	4	4
ごうかん	8	3	1	11	2	4	8	3	3
粗暴犯	264	72	87	251	93	109	251	115	150
暴 行	103	32	33	89	29	31	113	54	58
傷 害	80	31	42	82	46	61	81	37	56
脅 迫	3	-	-	4	2	1	3	3	3
きょうかつ	78	9	12	76	16	16	54	21	33
窃盗犯	6 607	623	282	6 027	960	452	4 873	935	514
侵入盗	979	285	22	876	399	17	623	328	11
非侵入盗	5 628	338	260	5 151	561	435	4 250	607	503
知能犯	638	453	454	894	601	596	752	532	525
詐 欺	170	20	22	297	27	21	298	55	41
横 領	416	418	422	531	556	563	423	470	477
偽 造	-	-	-	-	-	-	-	-	-
その他	52	15	10	66	18	12	31	7	7
風俗犯	55	11	2	49	21	20	46	15	25
とばく	-	-	-	-	-	6	-	-	9
わいせつ	55	11	2	49	21	14	46	15	16
その他の刑法犯	1 090	46	38	1 178	61	62	982	82	62

資料 町田警察署

2 消 防

12. 火災の発生状況

(単位 面積㎡・金額千円)

年 次	火 災 件 数					建物焼損面積		その他・林野	損 害
	総 数	建 物	車 両	林 野	その他	床面積	表面積	焼損面積	見積額
2001 年	166	98	9	-	59	1 246	497	5 734	292 113
2002	156	80	18	-	58	877	381	2 737	157 057
2003	161	86	18	-	57	1 123	276	4 993	208 114
2004	167	87	16	-	64	1 199	308	11 827	213 007
2005	170	103	12	-	55	1 413	452	7 205	205 424

資料 町田消防署

13. 地域別火災発生件数

年次及び町名	2003年	2004	2005	年次及び町名	2003年	2004	2005
総 数	161	167	170	大蔵町	5	2	9
原町田	9	10	17	真光寺町	1	2	2
森野	8	9	9	真光寺	1	2	2
中町	3	2	5	広袴町	-	-	-
旭町	3	3	3	広袴	1	-	2
玉川学園	2	6	5	能ヶ谷町	4	6	-
東玉川学園	1	-	1	三輪町	4	4	4
本町田	12	16	11	三輪緑山	1	3	1
南大谷	7	1	5	鶴川	4	6	6
成瀬	2	3	-	金井	8	1	2
南成瀬	6	5	3	凶師町	1	2	3
成瀬台	2	2	4	忠生	4	4	3
成瀬が丘	-	-	2	山崎町	4	6	4
高ヶ坂	3	1	6	木曾町	4	8	10
金森	7	10	6	根岸町	1	2	1
鶴間	14	4	2	矢部町	-	4	-
小川	4	4	1	常盤町	1	-	3
つくし野	3	-	3	上小山田町	2	3	2
南つくし野	-	1	-	下小山田町	3	1	2
小野路町	6	9	5	小山田桜台	4	2	2
野津田町	2	5	4	小山町	6	4	6
金井町	1	3	3	相原町	7	9	9
薬師台	-	2	2	小山ヶ丘	-	-	-

資料 町田消防署

14. 原因別火災発生件数

年 次	総 数	放 火	火遊び	たばこ	焼却火	ガステーブル	その他
2001 年	166	69	10	15	10	22	40
2002	156	83	6	8	7	17	35
2003	161	67	8	11	8	12	55
2004	167	72	5	20	0	19	51
2005	170	66	8	18	5	17	56

資料 町田消防署



15. 時間別火災発生件数

年次	総数	0時 2時	2～ 4	4～ 6	6～ 8	8～ 10	10～ 12	12～ 14	14～ 16	16～ 18	18～ 20	20～ 22	22～ 24	不明
2001年	166	6	8	9	5	11	7	14	26	17	15	15	17	16
2002	156	18	4	8	9	3	7	20	15	17	19	11	8	17
2003	161	12	9	13	7	10	15	10	18	20	8	10	9	20
2004	167	9	11	7	9	10	10	17	18	16	21	14	10	15
2005	170	13	14	11	8	11	11	11	12	16	11	20	16	16

資料 町田消防署

16. 消防車両等の状況

(各年4月1日現在)

年次	消 防 署								消 防 団						
	出張 所数	車 両							分団 数	団員 数	車 両				
		総 数	ポン プ車	救 助車	化学 車	は し(り) 車	救 急車	揮 指			消 防車	報 告車	査 察車	分 団	積 載車
2001年	4	27	12	1	1	1	7	5	5	629	42	37	-	5	
2002	5	27	12	1	1	1	7	5	5	626	42	37	-	5	
2003	5	28	12	1	1	1	8	5	5	636	42	37	-	5	
2004	5	31	13	1	1	1	9	6	5	630	42	37	-	5	
2005	5	32	13	1	1	1	9	7	5	637	42	36	1	5	

資料 町田消防署
総務部防災課

17. 救急車出動状況

年次	総 数	火 災	水 難	交 通	労 働 災 害	運 動 競 技	一 般 負 傷	加 害	自 損 行 為	急 病	そ の 他
2001年	15 236	93	13	2 854	122	148	2 217	250	125	8 717	697
2002	15 968	64	12	2 924	117	158	2 326	254	161	9 165	787
2003	16 774	79	10	2 844	121	187	2 564	231	130	9 824	784
2004	17 287	81	11	2 945	116	174	2 604	197	139	10 167	853
2005	18 160	112	12	2 661	115	213	2 755	198	182	11 031	881

資料 町田消防署

18. 救助活動状況

年次	総 数	交 通	機 械	建 物	墜 落	ガ ス	そ の 他	救 助 人 員 数
2002	684 (608)	181 (135)	3 (1)	465 (447)	- (-)	2 (1)	33 (24)	664
2003	701 (611)	179 (147)	7 (-)	491 (453)	5 (2)	2 (1)	17 (8)	695
2004	634 (573)	184 (166)	7 (2)	407 (382)	2 (1)	- (-)	34 (22)	612
2005	603 (548)	185 (163)	7 (6)	380 (359)	4 (2)	- (-)	27 (18)	591

注:()内は従事件数

資料 町田消防署