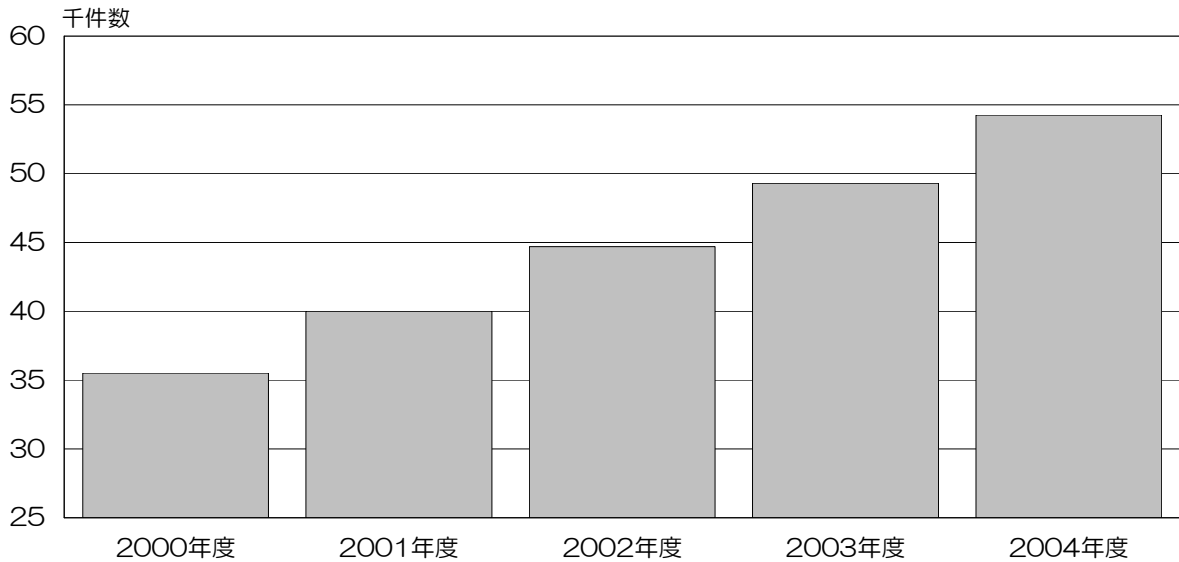
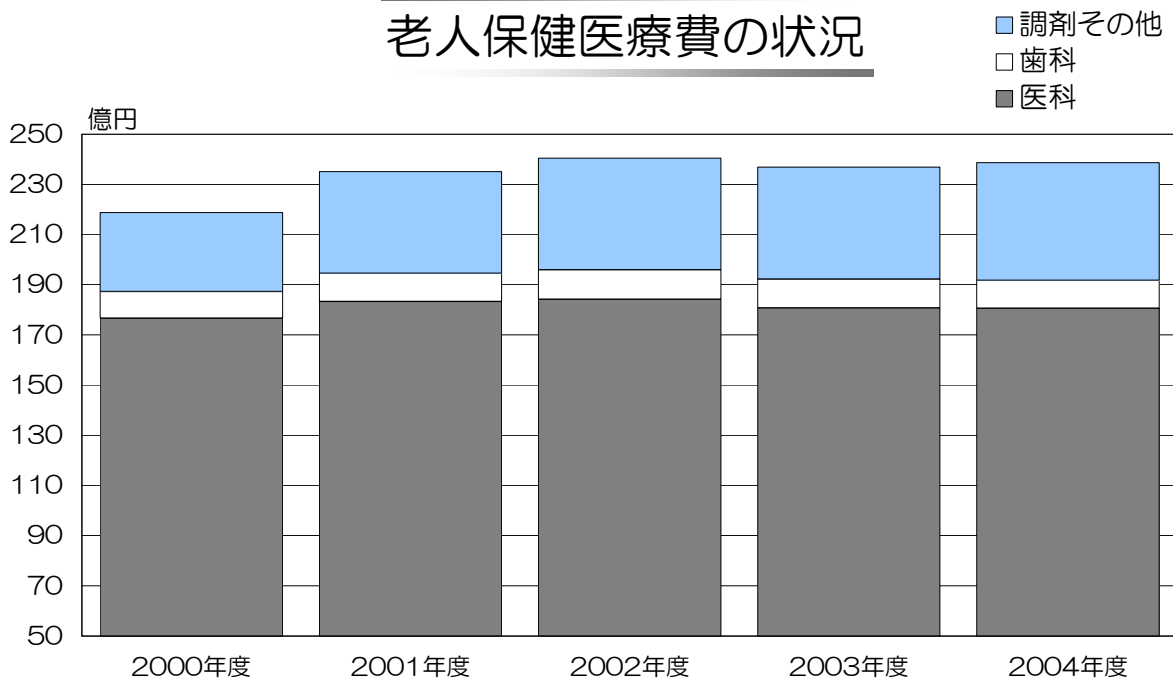


7. 社会保障

国民年金給付状況（新法）



老人保健医療費の状況



7 社会 保 障

1 国民健康保険

1. 被保険者状況

(各年度末現在)

| 年 度 | 世 帯 数 | 被 保 険 者 数 | | | | 国保加入割合(%) | |
|---------|--------|-----------|-------------|---------|------------------|-----------|---------|
| | | 総 数 | 一 般 被 保 険 者 | | 退 職 被 保 険 者 等 | 世 帯 数 | 被 保 険 者 |
| | | | 老 健 対 象 者 | 左 記 以 外 | | | |
| 2000 年度 | 64 379 | 122 385 | 28 032 | 75 336 | 19 017 | 42.9 | 32.2 |
| 2001 | 68 361 | 129 397 | 30 541 | 78 529 | 20 327 | 44.1 | 33.3 |
| 2002 | 72 271 | 136 292 | 31 350 | 82 272 | 22 670 | 45.2 | 34.4 |
| 2003 | 75 444 | 141 443 | 30 624 | 85 188 | 25 631 | 46.1 | 35.2 |
| 2004 | 78 033 | 144 926 | 29 853 | 86 624 | 28 449 | 46.8 | 35.7 |

注:割合は、「住民基本台帳(外国人人口を含む)」
年度末人口を使用

資料 市民部国保年金課

2. 被保険者異動状況

| 年 度 | 増 加 | | | | | |
|---------|--------|-------|---------------|---------------|-----|-------|
| | 総 数 | 転 入 | 社会 保 険 離 脱 | 生活 保 護 廃 止 | 出 生 | そ の 他 |
| 2000 年度 | 24 575 | 6 158 | 14 638 | 146 | 626 | 3 007 |
| 2001 | 26 109 | 6 465 | 15 698 | 183 | 650 | 3 113 |
| 2002 | 26 670 | 6 864 | 15 639 | 185 | 682 | 3 300 |
| 2003 | 25 802 | 6 816 | 15 034 | 174 | 690 | 3 088 |
| 2004 | 24 463 | 6 432 | 14 257 | 174 | 650 | 2 950 |

| 年 度 | 減 少 | | | | | |
|---------|--------|-------|---------------|---------------|-------|-------|
| | 総 数 | 転 出 | 社会 保 険 加 入 | 生活 保 護 開 始 | 死 亡 | そ の 他 |
| 2000 年度 | 18 718 | 4 978 | 8 992 | 581 | 1 478 | 2 689 |
| 2001 | 19 097 | 4 966 | 9 163 | 683 | 1 459 | 2 826 |
| 2002 | 19 775 | 5 286 | 9 136 | 634 | 1 678 | 3 041 |
| 2003 | 20 651 | 5 647 | 9 752 | 488 | 1 752 | 3 012 |
| 2004 | 20 980 | 5 504 | 10 263 | 371 | 1 942 | 2 900 |

3. 一般被保険者医療費給付決定状況

(単位 金額千円)

| 年 度 | 総 額 | 療 養 の 給 付 | 療 養 費 | 高 額 療 養 費 | そ の 他 の 給 付 |
|---------|------------|------------|---------|-----------|-------------|
| 2000 年度 | 9 289 381 | 8 371 041 | 74 956 | 962 651 | 235 736 |
| 2001 | 10 003 955 | 8 747 040 | 92 887 | 917 350 | 246 678 |
| 2002 | 9 702 054 | 8 358 526 | 101 056 | 976 050 | 266 422 |
| 2003 | 11 574 453 | 10 150 286 | 122 671 | 1 031 544 | 269 952 |
| 2004 | 12 435 985 | 10 917 096 | 155 726 | 1 085 497 | 277 666 |

注:内訳の合計と総数は、必ずしも一致しない

資料 市民部国保年金課

4. 退職被保険者等医療費給付決定状況
(単位 金額千円)

| 年 度 | 総 額 | 療 養 の 給 付 | 療 養 費 | 高 額 療 養 費 | そ の 他 の 給 付 |
|---------|-----------|-----------|--------|-----------|-------------|
| 2000 年度 | 5 224 852 | 4 932 450 | 39 313 | 253 089 | - |
| 2001 | 5 426 502 | 5 127 834 | 50 801 | 247 867 | - |
| 2002 | 5 221 975 | 4 885 704 | 51 797 | 284 474 | - |
| 2003 | 6 488 013 | 5 953 956 | 57 704 | 476 353 | - |
| 2004 | 7 707 155 | 7 011 141 | 72 934 | 623 080 | - |

注: 内訳の合計と総数は、必ずしも一致しない

資料 市民部国保年金課

5. 被保険者一人当たりの歳入・歳出額
(単位 金額円)

| 年 度 | 歳 入 | | | | | | |
|---------|---------|---------------|--------------|----------------|---------|--------|--------|
| | 総 額 | 国民健康 保 険 税 | 国 庫 支 出 金 | 療養給付費 交 付 金 | 都 支 出 金 | 繰 入 金 | そ の 他 |
| 2000 年度 | 194 504 | 71 092 | 52 375 | 37 030 | 5 536 | 19 770 | 8 701 |
| 2001 | 204 310 | 71 532 | 57 140 | 35 448 | 5 199 | 26 554 | 8 437 |
| 2002 | 196 341 | 72 305 | 52 560 | 34 194 | 4 793 | 19 019 | 13 470 |
| 2003 | 212 237 | 71 290 | 58 143 | 43 268 | 5 614 | 22 418 | 11 504 |
| 2004 | 220 379 | 72 245 | 58 513 | 48 767 | 5 134 | 26 243 | 9 477 |

| 年 度 | 歳 出 | | | | | |
|---------|---------|-------|-----------|------------------|-----------|-------|
| | 総 額 | 総 務 費 | 保 険 給 付 費 | 老 人 保 健 拠 出 金 | 介 護 納 付 金 | そ の 他 |
| 2000 年度 | 188 983 | 3 797 | 124 540 | 47 348 | 8 653 | 4 645 |
| 2001 | 193 344 | 3 504 | 122 835 | 54 626 | 9 610 | 2 769 |
| 2002 | 189 276 | 3 295 | 112 861 | 60 445 | 9 715 | 2 960 |
| 2003 | 207 161 | 3 063 | 130 733 | 58 322 | 10 910 | 4 133 |
| 2004 | 216 201 | 3 026 | 141 320 | 55 010 | 12 855 | 3 990 |

注:年間平均被保険者数を使用

資料 市民部国保年金課

2 国 民 年 金

6. 国民年金被保険者状況

(各年度末現在)

| 年 度 | 総 数 | 法 1 号 加 入 者 | | 法 3 号 加 入 者 | (別 掲) 保 険 料 免 除 者 数 |
|---------|---------|-------------|-------|-------------|--------------------------|
| | | 強 制 | 任 意 | | |
| 2000 年度 | 112 859 | 70 303 | 1 637 | 40 919 | 14 420 |
| 2001 | 113 949 | 71 770 | 1 638 | 40 541 | 15 478 |
| 2002 | 115 319 | 73 646 | 1 666 | 40 007 | 7 110 |
| 2003 | 115 765 | 74 403 | 1 788 | 39 574 | 7 399 |
| 2004 | 114 870 | 73 867 | 1 844 | 39 159 | 7 477 |

資料 市民部国保年金課

7. 種類別年金給付状況(新法)

(単位 金額千円)

| 年 度 及 び 区 分 | | 2001年度 | 2002 | 2003 | 2004 |
|-------------|-----|------------|------------|-------------|------------|
| 総 数 | 件数 | 40 008 | 44 691 | 49 311 | 54 260 |
| | 年金額 | 27 703 506 | 31 004 521 | r33 842 765 | 37 067 538 |
| 抛 出 制 年 金 等 | 件数 | | | | |
| | 年金額 | | | | |
| 老 齢 基 礎 | 件数 | 35 795 | 40 315 | 44 783 | 49 477 |
| | 年金額 | 24 043 867 | 27 168 958 | 29 923 656 | 32 958 917 |
| 障 害 基 礎 | 件数 | 1 116 | 1 216 | 1 294 | 1 421 |
| | 年金額 | 993 373 | 1 082 112 | 1 140 345 | 1 246 264 |
| 遺 族 基 礎 | 件数 | 715 | 713 | 703 | 717 |
| | 年金額 | 565 155 | 569 749 | 559 982 | 573 971 |
| 死 亡 一 時 金 | 件数 | 124 | 93 | 111 | 132 |
| | 年金額 | 17 508 | 13 304 | 14 963 | 16 263 |
| 福 祉 年 金 | 件数 | | | | |
| | 年金額 | | | | |
| 障 害 基 礎 | 件数 | 2 258 | 2 354 | 2 420 | 2 513 |
| | 年金額 | 2 083 603 | 2 170 398 | 2 203 819 | 2 272 123 |

注: 内訳の合計と総数は、必ずしも一致しない

資料 市民部国保年金課

8. 種類別年金給付状況(旧法)

(単位 金額千円)

| 年 度 及 び 区 分 | | 2001年度 | 2002 | 2003 | 2004 |
|-------------|-----|-----------|-----------|-----------|-----------|
| 総 数 | 件数 | 10 551 | 10 086 | 9 618 | 9 144 |
| | 年金額 | 4 175 516 | 4 336 683 | 3 776 992 | 3 583 228 |
| 抛 出 制 年 金 等 | 件数 | | | | |
| | 年金額 | | | | |
| 老 齢 | 件数 | 5 741 | 5 421 | 5 135 | 4 831 |
| | 年金額 | 2 889 239 | 2 739 118 | 2 580 988 | 2 433 665 |
| 通 算 老 齢 | 件数 | 4 223 | 4 139 | 4 008 | 3 895 |
| | 年金額 | 988 333 | 971 348 | 934 566 | 911 455 |
| 障 害 | 件数 | 211 | 211 | 206 | 197 |
| | 年金額 | 191 636 | 191 435 | 185 736 | 176 575 |
| 母 子 | 件数 | 4 | 2 | - | - |
| | 年金額 | 3 217 | 1 608 | - | - |
| 寡 婦 | 件数 | 59 | 60 | 60 | 56 |
| | 年金額 | 29 134 | 29 119 | 28 125 | 25 691 |
| 福 祉 年 金 | 件数 | | | | |
| | 年金額 | | | | |
| 老 齢 福 祉 | 件数 | 313 | 253 | 209 | 165 |
| | 年金額 | 73 957 | 60 416 | 47 577 | 35 842 |

注: 内訳の合計と総数は、必ずしも一致しない

資料 市民部国保年金課

9. 基礎年金・旧法受給権者数
(単位 金額千円)

| 年 度 | 給 付 の 種 類 | | | | 死 亡 一 時 金 |
|---------|---------------|------------|-----------|---------|-----------|
| | 総 数 | 老 齢 給 付 | 障 害 給 付 | 遺 族 給 付 | |
| 2000 年度 | 件数 46 369 | 42 204 | 3 412 | 753 | 128 |
| | 金額 28 870 285 | 25 166 043 | 3 120 752 | 583 490 | 17 696 |
| 2001 | 件数 50 435 | 46 072 | 3 585 | 778 | 124 |
| | 金額 31 861 514 | 27 995 396 | 3 268 612 | 597 506 | 17 508 |
| 2002 | 件数 54 684 | 50 128 | 3 781 | 775 | 93 |
| | 金額 34 984 260 | 30 939 839 | 3 443 945 | 600 476 | 13 304 |
| 2003 | 件数 58 818 | 54 135 | 3 920 | 763 | 111 |
| | 金額 37 604 794 | 33 486 787 | 3 529 900 | 588 107 | 14 963 |
| 2004 | 件数 63 272 | 58 368 | 4 131 | 773 | 132 |
| | 金額 40 634 503 | 36 339 879 | 3 694 962 | 599 662 | 16 263 |

資料 市民部国保年金課

3 生 活 保 護

10. 被保護者数・保護率
(月平均)

| 年 度 | 町田市の人口(平均値) | | 被 保 護 者 数 | | 保 護 率 (%) | |
|---------|-------------|---------|-----------|-------|-----------|------|
| | 世 帯 | 人 員 | 世 帯 | 人 員 | 世 帯 | 人 員 |
| 2000 年度 | 148 643 | 377 560 | 1 813 | 2 813 | 12.2 | 7.5 |
| 2001 | 153 138 | 384 672 | 2 107 | 3 269 | 13.8 | 8.5 |
| 2002 | 157 897 | 392 680 | 2 550 | 3 949 | 16.1 | 10.1 |
| 2003 | 162 517 | 400 329 | 2 819 | 4 390 | 17.3 | 11.0 |
| 2004 | 165 911 | 405 051 | 2 928 | 4 557 | 17.6 | 11.3 |

注:保護率の‰(パーミル)は、人口1,000人対(外国人を含む)

資料 健康福祉部生活援護課

11. 扶助別被保護世帯数・人員

(月平均)

| 年 度 | 生 活 扶 助 | | 住 宅 扶 助 | | 教 育 扶 助 | |
|---------|---------|-------|---------|-------|---------|-----|
| | 世 帯 | 人 員 | 世 帯 | 人 員 | 世 帯 | 人 員 |
| 2000 年度 | 1 529 | 2 404 | 1 480 | 2 356 | 192 | 291 |
| 2001 | 1 941 | 3 047 | 1 805 | 2 890 | 237 | 364 |
| 2002 | 2 283 | 3 608 | 2 186 | 3 486 | 294 | 456 |
| 2003 | 2 547 | 4 040 | 2 452 | 3 926 | 359 | 542 |
| 2004 | 2 638 | 4 166 | 2 560 | 4 125 | 368 | 569 |

| 年 度 | 介 護 扶 助 | | 医 療 扶 助 | | そ の 他 | |
|---------|---------|-----|---------|-------|-------|-----|
| | 世 帯 | 人 員 | 世 帯 | 人 員 | 世 帯 | 人 員 |
| 2000 年度 | 191 | 202 | 1 527 | 1 896 | 3 | 3 |
| 2001 | 229 | 240 | 1 923 | 2 734 | 4 | 4 |
| 2002 | 306 | 319 | 2 378 | 3 523 | 7 | 7 |
| 2003 | 372 | 389 | 2 681 | 4 055 | 7 | 7 |
| 2004 | 430 | 449 | 2 819 | 4 276 | 7 | 7 |

資料 健康福祉部生活援護課

12. 生活保護費
(単位 金額千円)

| 年 度 | 総 額 | 生 活 扶 助 費 | 住 宅 扶 助 費 | 教 育 扶 助 費 | 介 護 扶 助 費 | 医 療 扶 助 費 | そ の 他 扶 助 費 |
|---------|-----------|--------------|--------------|--------------|--------------|--------------|----------------|
| 2000 年度 | 4 753 842 | 1 795 530 | 756 034 | 22 123 | 47 008 | 2 087 407 | 45 740 |
| 2001 | 5 678 830 | 2 112 855 | 905 947 | 26 501 | 48 033 | 2 537 689 | 47 805 |
| 2002 | 6 759 021 | 2 573 960 | 1 125 067 | 32 990 | 82 403 | 2 895 204 | 49 397 |
| 2003 | 7 502 904 | 2 841 074 | 1 260 536 | 39 395 | 103 839 | 3 205 187 | 52 873 |
| 2004 | 7 708 625 | 2 825 725 | 1 277 665 | 41 134 | 120 588 | 3 387 720 | 55 793 |

資料 健康福祉部生活援護課

13. 保護開始・廃止世帯数・人員

| 年 度 | 開 始 | | 廃 止 | |
|---------|-----|-------|-----|-----|
| | 世 帯 | 人 員 | 世 帯 | 人 員 |
| 2000 年度 | 562 | 884 | 272 | 359 |
| 2001 | 719 | 1,075 | 362 | 496 |
| 2002 | 873 | 1,311 | 482 | 653 |
| 2003 | 689 | 985 | 521 | 645 |
| 2004 | 542 | 804 | 452 | 616 |

資料 健康福祉部生活援護課

4 高 齢 者 福 祉

14. 長寿祝金贈呈状況
(単位 金額千円)

| 年 度 | 受 給 者 延 数 | 祝 金 総 額 |
|---------|-----------|---------|
| 2000 年度 | 2 232 | 22 320 |
| 2001 | 2 525 | 25 250 |
| 2002 | 2 860 | 28 600 |
| 2003 | 683 | 6 830 |
| 2004 | 751 | 7 510 |

注:1 2000年度より77歳・88歳及び99歳
以上の方に1万円贈呈

2 2003年度より88歳及び99歳以上の
方に1万円贈呈

資料 健康福祉部高齢者福祉課

15. 老人福祉手当給付状況
(単位 金額円)

| 年 度 | 認 定 者 数 | 延 支 給 者 数 | 支 給 総 額 |
|---------|---------|-----------|-------------|
| 2000 年度 | 1 108 | 15 235 | 689 118 750 |
| 2001 | 802 | 11 684 | 374 735 000 |
| 2002 | 717 | 8 595 | 161 067 500 |
| 2003 | - | 2 323 | 32 355 000 |
| 2004 | - | - | - |

注: 2002年度で事業終了
2003年度の金額は前年度までの未払い分

資料 健康福祉部高齢者福祉課

16. 要介護(要支援)認定状況

(1) 認定申請者数の推移

(単位 件)

| 年 度 | 総 数 | 新 規 | 更 新 | 区 分 変 更 |
|--------|--------|-------|--------|---------|
| 2000年度 | 12 167 | 3 135 | 8 700 | 332 |
| 2001 | 12 146 | 3 085 | 8 696 | 365 |
| 2002 | 12 577 | 3 176 | 8 809 | 592 |
| 2003 | 14 318 | 3 578 | 10 008 | 732 |
| 2004 | 15 065 | 3 435 | 10 880 | 750 |

資料 健康福祉部高齢者福祉課

(2) 要介護(要支援)認定者数の推移

(単位 認定者数:人、割合:%)

| 年 度 | 2000年度 | 2001 | 2002 | 2003 | 2004 |
|-----------------------|--------|--------|--------|--------|--------|
| 総 数 | 6 486 | 7 949 | 9 112 | 10 267 | 10 968 |
| 要支援 | 568 | 705 | 927 | 978 | 1 033 |
| 要介護 1 | 1 504 | 2 052 | 2 500 | 3 413 | 3 925 |
| 要介護 2 | 1 384 | 1 706 | 1 925 | 1 760 | 1 756 |
| 要介護 3 | 1 020 | 1 173 | 1 275 | 1 388 | 1 401 |
| 要介護 4 | 1 050 | 1 059 | 1 122 | 1 301 | 1 336 |
| 要介護 5 | 960 | 1 254 | 1 363 | 1 427 | 1 517 |
| (再掲) | | | | | |
| 第1号被保険者 A | 6 169 | 7 611 | 8 734 | 9 854 | 10 538 |
| 第2被保険者 | 316 | 338 | 378 | 413 | 430 |
| 第1号被保険者数B | 55 432 | 59 120 | 63 007 | 66 292 | 70 029 |
| 第1号被保険者 認定者割合(A/B) | 11.13 | 12.87 | 13.86 | 14.86 | 15.05 |

注:各年度末の認定結果保有者数
(非該当者を除く)

資料 健康福祉部高齢者福祉課

17. 老人保健医療費の状況

(単位 金額千円)

| 年 度 | 総 数 | | 医 科 | | 歯 科 | |
|---------|-----------|------------|---------|------------|--------|-----------|
| | 件 数 | 金 額 | 件 数 | 金 額 | 件 数 | 金 額 |
| 2000 年度 | 896 720 | 21 874 269 | 561 772 | 17 660 496 | 58 582 | 1 057 713 |
| 2001 | 974 407 | 23 506 699 | 604 100 | 18 324 396 | 64 907 | 1 130 979 |
| 2002 | 1 043 739 | 24 043 652 | 631 570 | 18 424 468 | 71 832 | 1 167 212 |
| 2003 | 1 076 998 | 23 683 944 | 628 515 | 18 079 922 | 73 498 | 1 142 928 |
| 2004 | 1 077 512 | 23 864 792 | 615 520 | 18 065 149 | 73 572 | 1 103 136 |

| 年 度 | 調 剤 | | そ の 他 | | 受 給 者 数 |
|---------|---------|-----------|--------|-----------|---------|
| | 件 数 | 金 額 | 件 数 | 金 額 | |
| 2000 年度 | 265 057 | 2 853 603 | 11 309 | 302 457 | 32 935 |
| 2001 | 293 223 | 3 270 554 | 12 177 | 780 770 | 35 332 |
| 2002 | 320 050 | 3 454 291 | 20 287 | 997 681 | 37 439 |
| 2003 | 328 155 | 3 433 404 | 46 830 | 1 027 690 | 36 733 |
| 2004 | 337 753 | 3 606 153 | 50 667 | 1 090 354 | 35 114 |

資料 健康福祉部高齢者医療課

18. 介護保険認定審査会

| 年 度 | 開 催 回 数 (回) | 合 議 体 数 | 構 成 員 数 (人) |
|---------|---------------|---------|---------------|
| 2001 年度 | 438 | 20 | 100 |
| 2002 | 413 | 20 | 100 |
| 2003 | 457 | 20 | 100 |
| 2004 | 461 | 20 | 100 |

資料 健康福祉部高齢者福祉課



19. 介護保険第1号被保険者数
(単位 人)

| 年 度 | 合 計 | 65 歳 ~ 74 歳 | 75 歳 以 上 |
|---------|--------|-------------|----------|
| 2001 年度 | 55 432 | 37 547 | 21 573 |
| 2002 | 63 007 | 39 934 | 23 073 |
| 2003 | 66 292 | 41 539 | 24 753 |
| 2004 | 70 029 | 43 635 | 26 394 |

資料 健康福祉部高齢者福祉課

20. 介護保険料の賦課・収納状況
(単位 金額円)

| 年 度 | 区 分 | 調 定 額 (A) | 収 納 額 (B) | 還 付 未 済 額 (C) | 不 納 欠 損 額 (D) |
|--------|----------|--------------|--------------|---------------|---------------|
| 2004年度 | 総 計 | 3362 325 400 | 3228 692 900 | 4 353 700 | 27 376 600 |
| | 現年分 普通徴収 | 699 950 200 | 640 621 100 | 432 900 | - |
| | 特別徴収 | 2565 307 100 | 2569 227 900 | 3 920 800 | - |
| | 計 | 3265 257 300 | 3209 849 000 | 4 353 700 | - |
| | 滞納繰越分 | 97 068 100 | 18 843 900 | - | 27 376 600 |

| 年 度 | 区 分 | 還 付 後 収 入 額 (E) | 未 収 額 (F) | 収 納 率 (%) (B-C/A) |
|--------|----------|-----------------|-------------|-------------------|
| 2004年度 | 総 計 | 3224 339 200 | 110 609 600 | 95.90 |
| | 現年分 普通徴収 | 640 188 200 | 59 762 000 | 91.46 |
| | 特別徴収 | 2565 307 100 | - | 100.00 |
| | 計 | 3205 495 300 | 59 762 000 | 98.17 |
| | 滞納繰越分 | 18 843 900 | 50 847 600 | 19.41 |

注: 普通徴収は、過年度分課税普通徴収分を含む。

資料 健康福祉部高齢者福祉課

21. 生活支援型サービス事業

| 年 度 及 び 種 別 | 単 位 | 2000年度 | 2001 | 2002 | 2003 | 2004 |
|------------------|-----|--------|--------|--------|--------|--------|
| 通所(デイサービス) | 人 | 2 190 | 3 365 | 3 879 | 4 253 | 3 636 |
| いきいきたいむ(デイサービス) | 人 | 2 207 | 5 741 | 4 749 | 4 379 | 4 355 |
| ふるさとの家(ミニデイサービス) | 人 | 554 | 2 101 | 2 179 | 2 301 | 2 166 |
| デイ銭湯 | 人 | 494 | 1 058 | 1 032 | 1 009 | 863 |
| ホームヘルプ(派遣回数) | 回 | 4 954 | 7 524 | 9 014 | 9 802 | 8 049 |
| お出かけサービス(実用日数) | 日 | 116 | 1 419 | 1 073 | 969 | 1 401 |
| 短期入所(実利用日数) | 日 | 579 | 252 | 388 | 87 | 133 |
| 配食サービス | 食 | 12 824 | 42 178 | 70 682 | 97 694 | 81 977 |
| 住宅改修(予防給付) | 件 | 22 | 54 | 105 | 116 | 72 |
| 〃 (設備改修給付) | 件 | 136 | 220 | 243 | 240 | 173 |
| 住宅改修支援 | 回 | 184 | 365 | 591 | 724 | 629 |
| 日常生活用具給付 | 台 | - | 9 | 24 | 26 | 6 |
| 火災安全システム | 台 | 8 | 28 | 27 | 30 | 41 |
| 紙おむつ支給 | 人 | 173 | 349 | 480 | 768 | 867 |
| 福祉機器リサイクル(ベッド) | 台 | 83 | 83 | 91 | 83 | 75 |
| 〃 (車椅子) | 台 | 50 | 29 | 212 | 262 | 266 |
| 緊急通報システム(新規設置) | 台 | 84 | 117 | 64 | 84 | 81 |
| 〃 (実利用者) | 人 | 284 | 362 | 370 | 371 | 385 |
| 徘徊高齢者家族支援サービス | 人 | 13 | 203 | 273 | 358 | 668 |
| 寝具乾燥(乾燥) | 件 | 138 | 222 | 447 | 567 | 606 |
| 〃 (水洗い) | 件 | 9 | 16 | 32 | 56 | 11 |
| 訪問指導 | r回 | r910 | r711 | r751 | r587 | 546 |

資料 健康福祉部高齢者福祉課



22. サービス種別別年間給付実績
(単位 金額円)

| 年 度 及 び 区 分 | | | 2002年度 | 2003 | 2004 | |
|-------------|------|--------|---------------------------|---------------------------|---------------------------|--------------------------|
| 総 合 計 | | | 434 551 12 474 647 296 | 510 586 14 164 869 719 | 570 515 15 507 822 924 | |
| 居 宅 | 現物給付 | 合 計 | 179 921 6 160 109 202 | 213 748 7 346 595 966 | 241 496 8 283 703 826 | |
| | | 訪問介護 | 35 369 1 794 135 373 | 43 138 2 158 862 669 | 50 306 2 368 390 653 | |
| | | 訪問入浴介護 | 2 839 142 830 619 | 3 212 166 784 867 | 3 254 169 422 063 | |
| | | 訪問看護 | 8 992 307 120 284 | 9 577 301 841 464 | 9 938 318 984 179 | |
| | | 訪問リハビリ | 218 5 308 058 | 306 6 725 209 | 365 7 055 166 | |
| | | 通所介護 | 28 348 1 570 306 032 | 33 000 1 913 201 798 | 36 423 2 177 368 280 | |
| | | 通所リハビリ | 6 134 395 946 426 | 6 201 378 712 546 | 6 203 380 106 889 | |
| | | 福祉用具貸与 | 19 509 262 575 543 | 26 259 358 546 014 | 31 544 437 909 193 | |
| | | 短期入所生活 | 8 395 639 361 922 | 9 244 667 473 616 | 10 165 711 864 780 | |
| | | 短期入所老健 | 632 58 988 985 | 726 60 282 934 | 804 66 709 792 | |
| | | 緊急時療養費 | - - | - - | - - | |
| | | 短期入所病院 | 26 2 043 948 | 12 931 476 | 16 902 210 | |
| | | 特定療養費 | 8 16 029 | 11 8 190 | 15 7 335 | |
| | | 居宅療養管理 | 7 811 66 417 300 | 9 829 69 699 094 | 11 609 85 233 016 | |
| | | 痴呆生活介護 | 769 175 523 733 | 897 217 379 345 | 1 209 287 411 880 | |
| | | 特定生活介護 | 1 672 290 439 310 | 2 480 436 996 220 | 3 346 590 164 753 | |
| | | 居宅介護支援 | 59 199 449 095 640 | 68 856 609 150 524 | 76 299 682 173 637 | |
| | | 償還払 | 合 計 | 2 340 146 663 322 | 2 387 151 538 942 | 2 214 143 216 587 |
| | | | 住宅改修 | 1 015 106 967 646 | 1 058 114 474 381 | 1 042 108 668 789 |
| | | | 福祉用具購入 | 1 304 36 900 746 | 1 327 36 981 474 | 1 172 34 547 798 |
| | | | 短期入所振替 | 21 2 794 930 | 2 83 087 | - - |
| | | | その他 | 0 0 | 0 0 | - - |
| | | | 居 宅 別 | 182 261 6 306 772 524 | 216 135 7 498 134 908 | 243 710 8 426 920 413 |

22. サービス種別別年間給付実績 (続き)

(単位 金額円)

| 年 度 及 び 区 分 | | | | 2002年度 | 2003 | 2004 | |
|-------------|------|--------|----------|-------------------------|-------------------------|-------------------------|-----------------------|
| 施設 | 総計 | | 件数 金額 | 41 381 6 049 716 220 | 45 246 6 524 868 534 | 48 364 6 936 245 876 | |
| | 現物給付 | 合計 | 件数 金額 | 41 380 6 049 707 540 | 45 239 6 524 798 294 | 48 363 6 936 237 476 | |
| | | 老人福祉施設 | 件数 金額 | 9 639 2 516 096 692 | 11 047 2 749 946 127 | 11 373 2 831 929 244 | |
| | | 老人保健施設 | 件数 金額 | 5 092 1 285 315 719 | 5 484 1 399 017 293 | 6 447 1 607 317 752 | |
| | | 緊急時療養費 | 件数 金額 | 0 0 | 0 0 | - - | |
| | | 療養型病院 | 件数 金額 | 3 985 1 385 650 856 | 4 113 1 428 438 045 | 4 281 1 479 338 983 | |
| | | 特定診療費 | 件数 金額 | 3 796 40 481 433 | 4 090 40 947 849 | 4 292 43 764 417 | |
| | | 食事費用 | 件数 金額 | 18 868 822 162 840 | 20 505 906 448 980 | 21 970 973 887 080 | |
| | | 償還払 | 合計 | 件数 金額 | 1 8 680 | 7 70 240 | 1 8 400 |
| | | | 施設サービス | 件数 金額 | 1 8 680 | 7 70 240 | 1 8 400 |
| | | 高額介護 | 総計 | 件数 金額 | 15 297 95 232 834 | 17 616 114 724 055 | 18 013 120 198 134 |
| | | 現物給付 | 件数 金額 | 1 898 13 396 461 | 1 664 16 943 194 | 2 046 20 932 452 | |
| | | 償還払 | 件数 金額 | 13 399 81 836 373 | 15 952 97 780 861 | 15 967 99 265 682 | |
| | 審査料 | 合計 | 件数 金額 | 195 612 22 925 718 | 231 589 27 142 222 | 260 428 24 738 760 | |

注:1 償還払は、利用者が利用料等をいったんサービス事業体に支払った後、市から利用者に対してその9割分を払い戻すこと。
2 総合計は返還金を除いた数値である。

資料 健康福祉部高齢者福祉課

23. 老人クラブ数・会員数・補助金交付状況

(単位 金額円)

| 年 度 | ク ラ ブ 数 | 会 員 数 | 補 助 金 総 額 | 1人当たり補助金額 |
|---------|---------|-------|------------|-----------|
| 2000 年度 | 113 | 8 831 | 33 945 780 | 3 844 |
| 2001 | 113 | 8 742 | 33 539 400 | 3 837 |
| 2002 | 115 | 9 458 | 32 648 000 | 3 452 |
| 2003 | 111 | 8 935 | 33 050 100 | 3 699 |
| 2004 | 110 | 8 935 | 30 096 000 | 3 368 |

注:クラブ数・会員数は各年度4月1日現在

資料 健康福祉部高齢者福祉課



24. 高齢者福祉センター利用状況

| 年 度 及 び 区 分 | 2000年度 | 2001 | 2002 | 2003 | 2004 |
|--------------|---------|---------|---------|---------|---------|
| 利 用 人 員 総 数 | 245 350 | 257 210 | 267 943 | 270 036 | 256 605 |
| 金森ふれあいもみじ館 | | | | | |
| 利用人員数 | 44 579 | 44 160 | 43 698 | 39 611 | 38 191 |
| 個 人 | 41 717 | 39 243 | 38 288 | 36 527 | 35 093 |
| 団 体 | | | | | |
| 組 織 員 | 35 | 38 | 41 | 32 | 45 |
| 人 員 | 758 | 733 | 662 | 529 | 667 |
| 鶴川ふれあいいちよう館 | | | | | |
| 利用人員数 | 37 299 | 37 953 | 42 004 | 45 403 | 43 039 |
| 個 人 | 36 004 | 36 369 | 40 517 | 43 374 | 40 926 |
| 団 体 | | | | | |
| 組 織 員 | 27 | 29 | 28 | 29 | 26 |
| 人 員 | 602 | 674 | 595 | 610 | 616 |
| 町田ふれあいもっこく館 | | | | | |
| 利用人員数 | 50 171 | 52 739 | 58 672 | 52 921 | 50 637 |
| 個 人 | 49 648 | 52 285 | 51 882 | 51 250 | 48 559 |
| 団 体 | | | | | |
| 組 織 員 | 3 | 2 | 1 | - | - |
| 人 員 | 20 | 101 | 4 | - | - |
| 木曾山崎ふれあいくぬぎ館 | | | | | |
| 利用人員数 | 50 125 | 50 521 | 55 258 | 58 218 | 57 504 |
| 個 人 | 49 194 | 49 152 | 54 686 | 57 828 | 57 329 |
| 団 体 | | | | | |
| 組 織 員 | - | 52 | 25 | - | - |
| 人 員 | - | 560 | 255 | - | - |
| 堺ふれあいいけやき館 | | | | | |
| 利用人員数 | 17 116 | 19 154 | 21 503 | 22 991 | 22 413 |
| 個 人 | 16 860 | 17 776 | 19 770 | 21 090 | 20 869 |
| 団 体 | | | | | |
| 組 織 員 | - | - | 1 | - | 2 |
| 人 員 | - | - | 8 | - | 28 |
| 小山田ふれあい桜館 | | | | | |
| 利用人員数 | 46 060 | 52 683 | 46 808 | 50 892 | 44 821 |
| 個 人 | 39 941 | 42 617 | 42 588 | 42 611 | 41 236 |
| 団 体 | | | | | |
| 組 織 員 | 95 | 70 | 54 | 50 | 44 |
| 人 員 | 1 134 | 932 | 653 | 582 | 482 |

資料 健康福祉部高齢者福祉課



25. 老人ホーム入所措置状況
(単位 人)

| 年 度 | 2000年度 | 2001 | 2002 | 2003 | 2004 |
|-----------|--------|------|------|------|------|
| 養護老人ホーム | 63 | 57 | 55 | 54 | 55 |
| 特別養護老人ホーム | - | - | - | 2 | 5 |

注:1 2000年度から、特別養護老人ホームは介護保険制度へ移管
資料 健康福祉部高齢者福祉課
2 2003・2004年度の特別養護老人ホームへの入所はやむを得ない措置による入所

26. 町田市福祉サービス協会利用会員数・利用件数等
(単位 金額円)

(各年度末現在)

| 年 度 | 訪 問 世 帯 数 家 事 援 助 サ ー ビ ス 実 施 状 況 | | | | | |
|---------|-----------------------------------|-------|-------|----------|-----------|------------|
| | 世 帯 | 会 員 数 | 利用世帯数 | 利用時間 | 1人当たり利用時間 | 利用料金額 |
| 2000 年度 | 367 | 495 | 83 | 13 301.5 | 160 | 10 645 600 |
| 2001 | 320 | 432 | 72 | 11 087.0 | 153 | 8 710 000 |
| 2002 | 309 | 411 | 54 | 6 392.5 | 118 | 4 456 800 |
| 2003 | 276 | 363 | 48 | 6 270.5 | 130 | 4 833 750 |
| 2004 | 275 | 375 | 76 | 6 574.0 | 86 | 4 776 800 |

資料 (社)町田市福祉サービス協会



27. 町田市福祉サービス協会正会員活動状況

(単位 金額円)

(各年度末現在)

| 年 度 | 正 会 員 数 (実活動者数) | 活 動 件 数 | 活 動 時 間 | 活 動 費 総 額 | |
|---------|--------------------|---------|----------|-----------|------------|
| | | | | うち時間貯蓄 | |
| 2000 年度 | 157 | 5 302 | 13 301.5 | 1 582.5 | 10 645 600 |
| 2001 | 147 | 4 415 | 11 087.0 | 1 803.5 | 8 710 000 |
| 2002 | 91 | 2 609 | 6 392.5 | 616.0 | 4 456 800 |
| 2003 | 70 | 2 563 | 6 270.5 | 526.5 | 4 565 600 |
| 2004 | 73 | 2 619 | 6 574.0 | 616.0 | 5 313 200 |

注:正会員はサービスを提供する人

資料 (社)町田市福祉サービス協会

28. 町田市福祉サービス協会会員男女別年齢構成

(単位 人)

(2004年度末現在)

| 会 員 | 総 数 | 20歳 | 30歳 | 40歳 | 50歳 | 60歳 | 70歳 | 80歳 | 90歳 |
|--------|-----|----------|----------|----------|----------|----------|----------|----------|---------|
| | | ～ 29歳 | ～ 39歳 | ～ 49歳 | ～ 59歳 | ～ 69歳 | ～ 79歳 | ～ 89歳 | ～ 以上 |
| 正会員 男 | 31 | - | - | 1 | 4 | 19 | 7 | - | - |
| 正会員 女 | 177 | - | 4 | 25 | 57 | 79 | 12 | - | - |
| 利用会員 男 | 133 | - | - | 1 | 3 | 9 | 42 | 60 | 18 |
| 利用会員 女 | 225 | - | - | - | - | 24 | 78 | 93 | 30 |

資料 (社)町田市福祉サービス協会

5 心身障がい者(児)福祉

29. 知的障がい者「愛の手帳」交付状況

(単位 人)

(各年1月1日現在)

| 年 次 | 総 数 | 年 齢 別 | | 障 が い 程 度 別 | | | |
|--------|-------|-------|-------|-------------|--------|--------|--------|
| | | 18歳未満 | 18歳以上 | 1度(最重度) | 2度(重度) | 3度(中度) | 4度(軽度) |
| 2002 年 | 1 764 | 529 | 1 235 | 86 | 613 | 551 | 514 |
| 2003 | 1 834 | 561 | 1 273 | 86 | 633 | 564 | 551 |
| 2004 | 1 941 | 603 | 1 338 | 87 | 656 | 588 | 610 |
| 2005 | 2 027 | 633 | 1 394 | 91 | 672 | 596 | 668 |
| 2006 | 2 105 | 642 | 1 463 | 88 | 694 | 608 | 715 |

資料 健康福祉部障がい福祉課

30. 身体障がい者手帳交付状況
(単位 人)

(各年1月1日現在)

| 年 次 | 総 数 | 年 齢 別 | | 障 が い 別 | | | | |
|--------|-------|----------|----------|---------|----------|----------|-----------|---------|
| | | 18 歳 未 満 | 18 歳 以 上 | 視 覚 | 聴覚平衡 機 能 | 音声言語 機 能 | 肢 体 不 自 由 | 内 部 障 害 |
| 2002 年 | 8 598 | 290 | 8 308 | 737 | 834 | 146 | 4 897 | 1 984 |
| 2003 | 8 897 | 341 | 8 556 | 739 | 843 | 159 | 5 049 | 2 107 |
| 2004 | 9 236 | 335 | 8 901 | 752 | 851 | 178 | 5 211 | 2 244 |
| 2005 | 9 544 | 340 | 9 204 | 763 | 866 | 195 | 5 358 | 2 362 |
| 2006 | 9 788 | 338 | 9 450 | 782 | 877 | 203 | 5 459 | 2 467 |

資料 健康福祉部障がい福祉課

31. 身体障害者更生援護施設措置状況

(各年度末現在)

| 年 度 及 び 区 分 | 2000年度 | 2001 | 2002 | 2003 | 2004 |
|--------------|--------|------|------|------|------|
| 総 数 | | | | | |
| 施設数 | 33 | 34 | 37 | - | - |
| 措置人員 | 81 | 80 | 81 | - | - |
| 身体障害者授産施設 | | | | | |
| 施設数 | 8 | 8 | 8 | - | - |
| 措置人員 | 39 | 34 | 35 | - | - |
| 重度授産施設 | | | | | |
| 施設数 | 10 | 10 | 11 | - | - |
| 措置人員 | 19 | 21 | 21 | - | - |
| 内部障害者更生施設 | | | | | |
| 施設数 | - | - | - | - | - |
| 措置人員 | - | - | - | - | - |
| 身体障害者療護施設 | | | | | |
| 施設数 | 11 | 11 | 12 | - | - |
| 措置人員 | 16 | 17 | 17 | - | - |
| 重度肢体不自由者更生施設 | | | | | |
| 施設数 | - | - | - | - | - |
| 措置人員 | - | - | - | - | - |
| ろうあ者・失明者更生施設 | | | | | |
| 施設数 | - | - | - | - | - |
| 措置人員 | - | - | - | - | - |
| 身体障害者更生施設 | | | | | |
| 施設数 | - | - | 1 | - | - |
| 措置人員 | - | - | 1 | - | - |
| 重度身障者更生施設 | | | | | |
| 施設数 | 4 | 5 | 5 | - | - |
| 措置人員 | 7 | 8 | 7 | - | - |

注：2003年度から支援費制度へ移行

資料 健康福祉部障がい福祉課

32. 心身障がい者(児)ホームヘルパー派遣状況

(各年度末現在)

| 年 度 | 奉 仕 員 数 | 派 遣 対 象 世 帯 | 派 遣 延 回 数 |
|---------|---------|-------------|-----------|
| 2000 年度 | 444 | 179 | 29 222 |
| 2001 | 846 | 226 | 35 784 |
| 2002 | 1 125 | 247 | 45 372 |
| 2003 | 213 | 66 | 5 418 |
| 2004 | 186 | 71 | 5 706 |

注: 2003年度から精神・難病のみ。

資料 健康福祉部障がい福祉課

身体・知的・児童は支援費制度へ移行。

33. 補装具費給付状況

(単位 金額千円)

| 年 度 | 総 数 | | 視覚障がい | | 聴覚平衡機能障がい | | 肢体不自由 | | その他の障がい | |
|---------|-------|---------|-------|-------|-----------|--------|-------|--------|---------|--------|
| | 件 数 | 金 額 | 件 数 | 金 額 | 件 数 | 金 額 | 件 数 | 金 額 | 件 数 | 金 額 |
| 2000 年度 | 4 152 | 124 127 | 67 | 924 | 154 | 10 746 | 566 | 77 042 | 3 365 | 35 415 |
| 2001 | 4 689 | 118 804 | 45 | 702 | 95 | 6 595 | 488 | 66 599 | 4 061 | 44 908 |
| 2002 | 6 511 | 134 664 | 45 | 501 | 128 | 9 321 | 463 | 68 702 | 5 875 | 56 140 |
| 2003 | 7 423 | 169 438 | 58 | 1 146 | 168 | 11 742 | 727 | 81 999 | 6 470 | 74 551 |
| 2004 | 6 587 | 156 456 | 36 | 608 | 130 | 8 978 | 690 | 81 346 | 5 731 | 65 524 |

注: 修理件数、金額を除く

資料 健康福祉部障がい福祉課

34. 特別障害者手当受給状況

(各年12月末日現在)

| 年 次 | 受 給 者 数 | | |
|--------|---------|---------|-----------|
| | 特別障害者手当 | 障害児福祉手当 | 福祉手当(経過分) |
| 2000 年 | 481 | 246 | 49 |
| 2001 | 527 | 251 | 45 |
| 2002 | 541 | 223 | 37 |
| 2003 | 586 | 231 | 32 |
| 2004 | 588 | 230 | 24 |

資料 子ども生活部子ども総務課

35. 特別児童扶養手当受給状況

(各年12月末日現在)

| 年 次 | 受 給 者 数 | 対 象 児 童 数 |
|--------|---------|-----------|
| 2000 年 | 477 | 489 |
| 2001 | 500 | 510 |
| 2002 | 517 | 529 |
| 2003 | 523 | 537 |
| 2004 | 534 | 550 |

資料 子ども生活部子ども総務課

36. 重度心身障がい児童福祉手当受給状況

(各年12月末日現在)

| 年 次 | 受 給 者 数 | 対 象 児 童 数 |
|--------|---------|-----------|
| 2000 年 | 144 | 148 |
| 2001 | 142 | 150 |
| 2002 | 145 | 150 |
| 2003 | 138 | 142 |
| 2004 | 93 | 96 |

資料 子ども生活部子ども総務課



37. 心身障害者福祉手当受給状況

(各年12月末日現在)

| 年 次 | 受 給 者 数 | 都 費 受 給 者 数 | 市 費 受 給 者 数 |
|--------|---------|-------------|-------------|
| 2000 年 | 7 904 | 3 545 | 4 359 |
| 2001 | 7 852 | 3 540 | 4 312 |
| 2002 | 7 917 | 3 656 | 4 261 |
| 2003 | 7 901 | 3 726 | 4 175 |
| 2004 | 6 901 | 3 759 | 3 142 |

資料 子ども生活部子ども総務課

38. 心身障害者扶養年金加入状況

(各年12月末日現在)

| 年 次 | 加 入 者 数 | 給 付 者 数 |
|--------|---------|---------|
| 2000 年 | 649 | 179 |
| 2001 | 653 | 180 |
| 2002 | 625 | 184 |
| 2003 | 614 | 183 |
| 2004 | 607 | 206 |

資料 子ども生活部子ども総務課

39. やまゆり号利用状況

| 年 度 | 運 行 日 数 | 運 行 回 数 | 利 用 者 数 |
|---------|---------|---------|---------|
| 2000 年度 | 945 | 4 376 | 2 780 |
| 2001 | 952 | 4 502 | 2 789 |
| 2002 | 971 | 4 100 | 2 588 |
| 2003 | 956 | 4 172 | 2 675 |
| 2004 | 936 | 4 405 | 2 886 |

注: やまゆり号は4台、運行回数は
タクシー方式で計算

資料 健康福祉部障がい福祉課

40. 支援費制度の利用状況

(単位 金額千円)

| 年 度 及 び 区 分 | | 2004年度 | | 年 度 及 び 区 分 | | 2004年度 | | |
|---------------|-------------|-------------|-----------|-------------|-------------|-------------|---------|--------|
| | | 月平均利用者数 | 金 額 | | | 月平均利用者数 | 金 額 | |
| 居 宅 支 援 費 | 総 計 | 638 | 1 073 051 | 総 計 | 586 | 1 379 916 | | |
| | 居 宅 介 護 | 合 計 | 456 | 895 005 | 施 設 支 援 費 | 更 生 施 設 入 所 | 13 | 31 958 |
| | | 身 体 知 的 児 童 | 279 | 780 798 | | 療 護 施 設 入 所 | 1 | 754 |
| | | 知 的 児 童 | 139 | 81 879 | | 授 産 施 設 入 所 | 16 | 71 158 |
| | デ イ サ ー ビ ス | 合 計 | 63 | 52 925 | 授 産 施 設 入 所 | 17 | 38 212 | |
| | | 身 体 知 的 児 童 | 29 | 27 513 | 更 生 施 設 入 所 | 29 | 43 409 | |
| | | 知 的 児 童 | 32 | 25 003 | 更 生 施 設 入 所 | 191 | 565 316 | |
| | 短 期 入 所 | 合 計 | 2 | 409 | 授 産 施 設 入 所 | 40 | 87 954 | |
| | | 身 体 知 的 児 童 | 66 | 70 179 | 授 産 施 設 入 所 | 2 | 5 677 | |
| | | 知 的 児 童 | - | - | 通 勤 療 育 | 272 | 530 019 | |
| グ ル ー プ ホ ー ム | | 51 | 44 555 | 国 立 コ ロ ニ ー | 5 | 5 459 | | |
| | 知 的 児 童 | 15 | 25 624 | | | | | |
| | 知 的 児 童 | 53 | 54 942 | | | | | |

資料 健康福祉部障がい福祉課



6 児 童 福 祉

41. 児童施設在籍児童数

(各年度末現在)

| 年 度 及 び 区 分 | 2000年度 | 2001 | 2002 | 2003 | 2004 |
|-------------|--------|------|------|------|------|
| 総 数 | 140 | 139 | 152 | 178 | 208 |
| 乳児院 | 7 | 12 | 12 | 20 | 16 |
| 児童養護施設 | 59 | 60 | 66 | 81 | 87 |
| 知的障害児施設 | 29 | 26 | 31 | 34 | 30 |
| 知的障害児通園施設 | 1 | 6 | 3 | 2 | 30 |
| 肢体不自由児施設 | 1 | 1 | 2 | 5 | 2 |
| 児童自立支援施設 | 8 | 5 | 7 | 5 | 12 |
| 重症心身障害児施設 | 32 | 27 | 25 | 30 | 30 |
| 盲・ろうあ児施設 | 3 | 2 | 6 | 1 | 1 |

資料 東京都八王子児童相談所

42. 児童手当受給状況

| 年 度 | 受 給 者 数 | 児 童 数 | 支 給 額 (千 円) |
|---------|---------|---------|---------------|
| 2000 年度 | 7 774 | r10 189 | 584 090 |
| 2001 | 10 931 | r13 819 | 870 090 |
| 2002 | r12 128 | r14 729 | 1 008 960 |
| 2003 | r12 160 | r15 783 | 1 088 960 |
| 2004 | 16 103 | 23 355 | 1 498 920 |

資料 子ども生活部子ども総務課

43. 児童育成手当受給状況

| 年 次 | 受 給 者 数 | 延 児 童 数 | 支 給 額 (千 円) |
|--------|---------|---------|---------------|
| 2000 年 | 3 021 | 52 386 | 721 657 |
| 2001 | 3 209 | 56 255 | 767 330 |
| 2002 | r3 964 | r56 552 | r824 894 |
| 2003 | r4 175 | 61 310 | r892 378 |
| 2004 | 4 342 | 64 239 | 938 341 |

資料 子ども生活部子ども総務課

44. 保育事業の状況

(各年5月1日現在)

| 年 次 | 施 設 数 | | | 職 員 数 | | | 園 児 数 | | |
|------|-------|-----|-----|-------|-----|-----|-------|-----|-------|
| | 総 数 | 公 立 | 私 立 | 総 数 | 公 立 | 私 立 | 総 数 | 公 立 | 私 立 |
| 2001 | 36 | 8 | 28 | 696 | 129 | 567 | 3 520 | 766 | 2 754 |
| 2002 | 38 | 8 | 30 | 773 | 136 | 637 | 3 771 | 791 | 2 980 |
| 2003 | 41 | 9 | 32 | 817 | 135 | 682 | 3 988 | 827 | 3 161 |
| 2004 | 44 | 9 | 35 | 583 | 103 | 480 | 4 213 | 813 | 3 400 |
| 2005 | 47 | 9 | 38 | 655 | 124 | 531 | 4 439 | 806 | 3 633 |

注:1 受託児童数を含む。

2 市立保育園のうち2園は社会福祉法人とNPO法人への運営委託。

3 2003年度までの公立の職員数は常勤正規職員数。

2004年度以降は常勤保育士数。いずれも運営委託分を含む。

資料 子ども生活部子育て支援課

45. 年齢別・施設別保育園入所児童数

(各年5月1日現在)

| 年 度 及 び 区 分 | 2001年度 | 2002 | 2003 | 2004 | 2005 |
|-------------|--------|-------|-------|-------|-------|
| 総 数 | 3 560 | 3 822 | 4 107 | 4 331 | 4 549 |
| 0 歳 児 | 274 | 290 | 321 | 339 | 376 |
| 市 立 | 28 | 30 | 37 | 35 | 38 |
| 私 立 | 246 | 260 | 284 | 304 | 338 |
| 1 歳 児 | 473 | 501 | 538 | 572 | 611 |
| 市 立 | 87 | 83 | 95 | 91 | 90 |
| 私 立 | 386 | 418 | 443 | 481 | 521 |
| 2 歳 児 | 587 | 651 | 685 | 718 | 781 |
| 市 立 | 113 | 120 | 129 | 125 | 128 |
| 私 立 | 474 | 531 | 556 | 593 | 653 |
| 3 歳 児 | 701 | 764 | 814 | 851 | 897 |
| 市 立 | 161 | 173 | 177 | 181 | 177 |
| 私 立 | 540 | 591 | 637 | 670 | 720 |
| 4 歳 児 | 745 | 809 | 874 | 902 | 939 |
| 市 立 | 193 | 195 | 212 | 198 | 198 |
| 私 立 | 552 | 614 | 662 | 704 | 741 |
| 5 歳 児 | 780 | 807 | 875 | 949 | 945 |
| 市 立 | 206 | 218 | 208 | 219 | 211 |
| 私 立 | 574 | 589 | 667 | 730 | 734 |

注:受託児数を除き委託児数を含む。

資料 子ども生活部子育て支援課

7 母子・女性福祉

46. 児童扶養手当受給状況

(各年12月末日現在)

| 年 次 | 受 給 者 数 | 対 象 児 童 数 |
|--------|---------|-----------|
| 2000 年 | 2 303 | 3 270 |
| 2001 | 2 474 | 3 541 |
| 2002 | 2 297 | 3 469 |
| 2003 | 2 599 | 4 180 |
| 2004 | 2 706 | 4 432 |

資料 子ども生活部子ども総務課



47. 母子生活支援施設入所措置状況

(各年5月1日現在)

| 年 次 | 総 数 | |
|--------|-----|-----|
| | 世 帯 | 人 員 |
| 2001 年 | 3 | 7 |
| 2002 | 4 | 9 |
| 2003 | 6 | 15 |
| 2004 | 9 | 21 |
| 2005 | 10 | 22 |

資料 子ども生活部子育て支援課

48. 母子女性福祉資金貸付状況

(単位 金額千円)

| 年 度 及 び 区 分 | 2001年度 | | 2002 | | 2003 | | 2004 | | |
|-------------|--------|---------|--------|---------|--------|---------|--------|---------|--------|
| | 母 子 | 女 性 | 母 子 | 女 性 | 母 子 | 女 性 | 母 子 | 女 性 | |
| 総 数 | 件 数 | 336 | 27 | 318 | 20 | 289 | 21 | 268 | 19 |
| | 金 額 | 152 760 | 15 101 | 152 187 | 11 198 | 143 187 | 10 754 | 130 252 | 11 371 |
| 事業開始資金 | 件 数 | 3 | - | 3 | - | 1 | - | - | - |
| | 金 額 | 8 490 | - | 7 660 | - | 2 050 | - | - | - |
| 事業継続資金 | 件 数 | 2 | 1 | - | 1 | 1 | 1 | - | 1 |
| | 金 額 | 2 620 | 1 420 | - | 1 000 | 1 420 | 930 | - | 910 |
| 修学資金 | 件 数 | 208 | 16 | 190 | 13 | 168 | 10 | 168 | 14 |
| | 金 額 | 106 850 | 11 276 | 101 930 | 8 417 | 97 300 | 7 096 | 91 603 | 8 652 |
| 技能習得資金 | 件 数 | 9 | 3 | 10 | 1 | 13 | 3 | 6 | 1 |
| | 金 額 | 3 349 | 668 | 3 627 | 300 | 5 003 | 779 | 2 676 | 600 |
| 修業資金 | 件 数 | 4 | - | 4 | - | 13 | - | 4 | - |
| | 金 額 | 1 050 | - | 2 550 | - | 6 037 | - | 2 100 | - |
| 就職支度資金 | 件 数 | 1 | - | 1 | - | - | - | 2 | - |
| | 金 額 | 320 | - | 100 | - | - | - | 420 | - |
| 医療介護資金 | 件 数 | - | 2 | - | - | 2 | 1 | - | - |
| | 金 額 | - | 394 | - | - | 530 | 300 | - | - |
| 生活資金 | 件 数 | 16 | 2 | 26 | - | 21 | 2 | 23 | - |
| | 金 額 | 7 070 | 412 | 13 363 | - | 11 286 | 409 | 12 478 | - |
| 住宅転宅資金 | 件 数 | 19 | 1 | 11 | 2 | 17 | 1 | 10 | - |
| | 金 額 | 4 467 | 241 | 4 440 | 412 | 4 146 | 260 | 2 311 | - |
| 就学支度資金 | 件 数 | 66 | 1 | 64 | 2 | 48 | 3 | 55 | 3 |
| | 金 額 | 16 765 | 390 | 17 135 | 769 | 14 995 | 980 | 18 664 | 1 209 |
| 結婚資金 | 件 数 | - | 1 | - | 1 | - | - | - | - |
| | 金 額 | - | 300 | - | 300 | - | - | - | - |
| 児童扶養資金 | 件 数 | 8 | - | 9 | - | 5 | - | - | - |
| | 金 額 | 1 779 | - | 1 382 | - | 420 | - | - | - |

資料 子ども生活部子育て支援課



8 地 域 福 祉

49. ボランティアの状況

(各年度末現在)

| 年 度 | 登 録 グ ル ー プ 数 | 登 録 人 数 |
|--------|---------------|---------|
| 2000 年 | 179 | 7 778 |
| 2001 | 213 | 8 298 |
| 2002 | 228 | 8 206 |
| 2003 | 254 | 8 151 |
| 2004 | 278 | 8 738 |

資料 町田市社会福祉協議会

50. 市営葬具使用状況

(単位 金額千円)

| 年 度 | 総 数 | | 葬具貸付 | | 葬祭用品売捌 | |
|---------|-----|--------|------|-------|--------|--------|
| | 件 数 | 金 額 | 件 数 | 金 額 | 件 数 | 金 額 |
| 2000 年度 | 595 | 21 649 | 273 | 9 807 | 322 | 11 842 |
| 2001 | 587 | 20 853 | 268 | 8 995 | 319 | 11 858 |
| 2002 | 558 | 19 007 | 242 | 7 859 | 316 | 11 148 |
| 2003 | 614 | 20 942 | 273 | 8 713 | 341 | 12 229 |
| 2004 | 571 | 23 496 | 251 | 9 575 | 320 | 13 921 |

注:調定ベースの数値である。

資料 健康福祉部福祉総務課

51. 献血実施状況

| 年 度 | 実 施 回 数 | 受 付 者 数 | 献 血 者 数 |
|---------|---------|---------|---------|
| 2000 年度 | 390 | 26 312 | 22 675 |
| 2001 | 390 | 27 029 | 23 139 |
| 2002 | 380 | 26 649 | 23 367 |
| 2003 | 384 | 26 340 | 23 025 |
| 2004 | 381 | 25 373 | 22 003 |

資料 東京都西赤十字血液センター
健康福祉部福祉総務課

52. 生活資金貸付・返還状況
(単位 金額千円)

| 年 度 | 貸 付 金 | | 返 還 金 |
|---------|-------|-------|-------|
| | 件 数 | 金 額 | 金 額 |
| 2000 年度 | 34 | 3 400 | 1 312 |
| 2001 | 39 | 3 870 | 2 084 |
| 2002 | 53 | 5 300 | 3 043 |
| 2003 | 46 | 4 590 | 3 311 |
| 2004 | 42 | 4 170 | 2 718 |

資料 健康福祉部生活援護課

53. 福祉事務所・民生委員数

(各年度末現在)

| 年 度 | 福 祉 事 務 所 | | 民 生 委 員 数 | 現 在 数 | | |
|---------|-----------|----------|-----------|-------|-----|-----|
| | 事 務 所 数 | ケ-スワ-カ-数 | | 定 員 数 | 総 数 | |
| | | | 総 数 | | 男 | 女 |
| 2000 年度 | 1 | 41 | 227 | 222 | 62 | 160 |
| 2001 | 1 | 45 | 233 | 224 | 63 | 161 |
| 2002 | 1 | 48 | 234 | 227 | 64 | 163 |
| 2003 | 1 | 48 | 234 | 227 | 63 | 164 |
| 2004 | 1 | 52 | 244 | 231 | 68 | 163 |

資料 健康福祉部福祉総務課