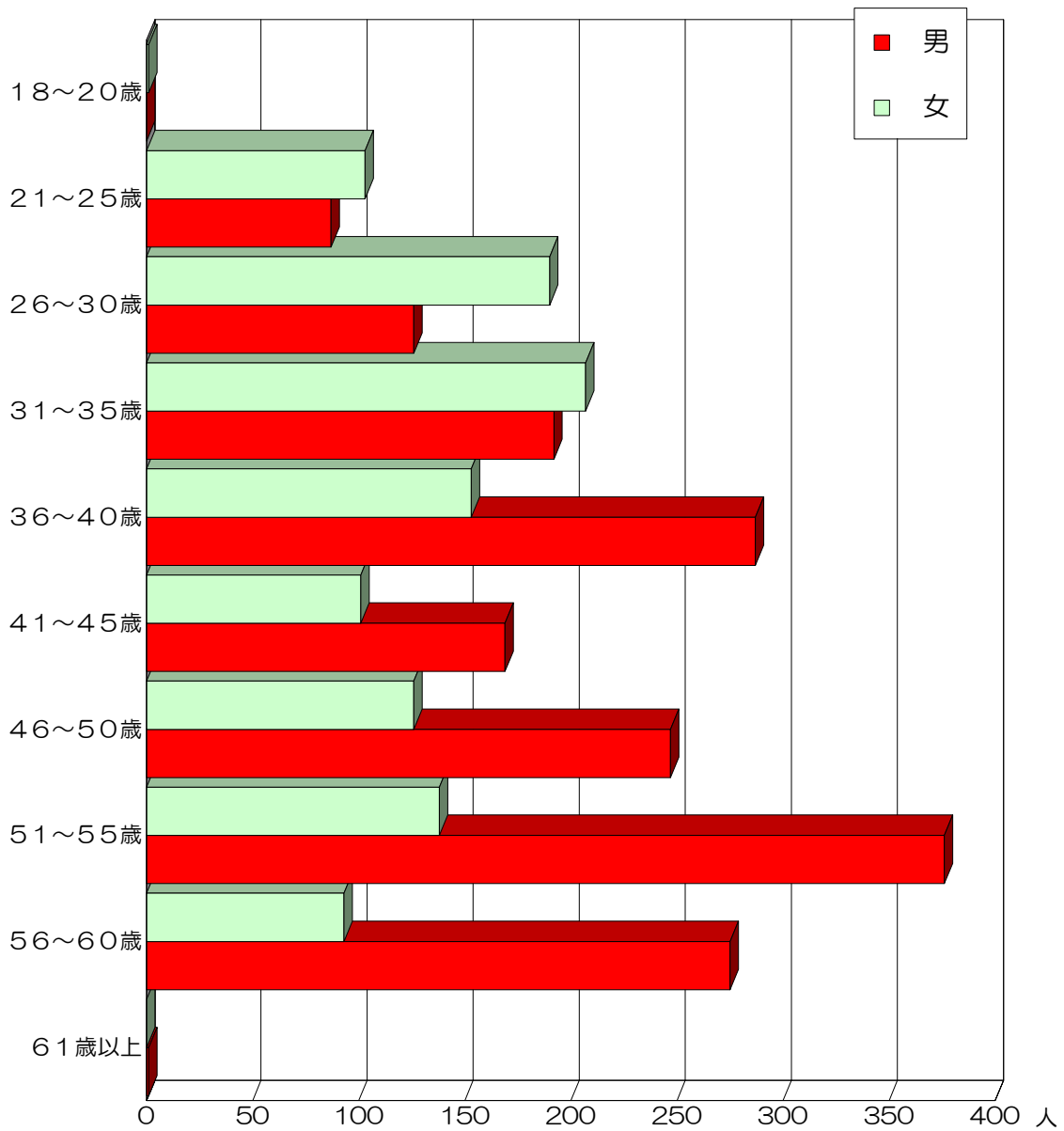


13. 行 政

職員の年齢構成(2005年5月1日現在)



13 行 政

1 行 政

1. 課別職員数

(5月1日現在)

年 度 及 び 部 課	総 数	男	女	職 種		
				一般行政職	技能労務職	医療技術職
2003 年度	2 941	1 820	1 121	1 860	613	468
2004	2 894	1 787	1 107	1 856	574	464
2005	2 872	1 760	1 112	1 852	538	482
企 画 部	83	67	16	83	-	-
政策審議室	3	3	0	3	-	-
秘 書 課	6	4	2	6	-	-
広報広聴課	11	8	3	11	-	-
企画調整課	20	16	4	20	-	-
行政管理課	6	5	1	6	-	-
財 政 課	10	8	2	10	-	-
情報システム課	22	19	3	22	-	-
総 務 部	118	89	29	102	13	3
総 務 課	25	20	5	22	3	-
市政情報課	6	5	1	6	-	-
防 災 課	12	11	1	11	1	-
職 員 課	29	18	11	26	-	3
管 財 課	24	20	4	15	9	-
契 約 課	16	12	4	16	-	-
税 務 部	140	115	25	140	-	-
市民税課	43	33	10	43	-	-
資産税課	52	47	5	52	-	-
納 税 課	43	33	10	43	-	-
市 民 部	184	116	68	184	-	-
市 民 課	55	31	24	55	-	-
国保年金課	47	29	18	47	-	-
市民活動振興課	8	7	1	8	-	-
安全対策課	3	3	-	3	-	-
男女平等推進センター	5	2	3	5	-	-
消費生活センター	6	4	2	6	-	-
忠生市民センター	10	6	4	10	-	-
南市民センター	8	6	2	8	-	-
なるせ駅前市民センター	9	6	3	9	-	-
鶴川市民センター	15	9	6	15	-	-
堺市民センター	7	4	3	7	-	-
小山市民センター	6	4	2	6	-	-
健康福祉部	262	160	102	190	37	35
福祉総務課	14	10	4	13	1	-
生活援護課	41	38	3	41	-	-
障がい福祉課	50	34	16	35	13	2



1. 課別職員数 (続き)

(5月1日現在)

年 度 及 び 部 課	総 数	男	女	職 種		
				一般行政職	技能労務職	医療技術職
高齢者福祉課	70	40	30	54	9	7
高齢者医療課	15	9	6	15	-	-
健康課	47	12	35	22	-	25
ひかり療育園	17	11	6	5	11	1
子ども生活部	237	43	194	207	21	9
子ども総務課	19	9	10	19	-	-
児童青少年課	38	11	27	38	-	-
子育て支援課	152	17	135	129	19	4
すみれ教室	27	5	22	20	2	5
環境・産業部	110	101	9	89	21	-
環境保全課	21	20	1	21	-	-
公園緑地課	53	50	3	32	21	-
経済振興課	18	14	4	18	-	-
農業振興課	9	8	1	9	-	-
北部丘陵整備課	4	4	-	4	-	-
清掃事業部	250	245	5	67	183	-
清掃総務課	11	9	2	11	-	-
ごみ減量課	9	8	1	9	-	-
清掃工場	69	68	1	30	39	-
清掃事務所	157	156	1	13	144	-
建設部	150	140	10	132	18	-
建設総務課	12	10	2	12	-	-
道路管理課	14	13	1	14	-	-
道路用地課	33	33	-	33	-	-
道路整備課	25	22	3	25	-	-
道路補修課	32	32	-	14	18	-
住宅課	6	6	-	6	-	-
交通安全課	8	7	1	8	-	-
建築工事課	18	15	3	18	-	-
都市計画部	81	74	7	81	-	-
都市計画課	18	16	2	18	-	-
開発指導課	17	17	-	17	-	-
建築指導課	31	27	4	31	-	-
区画整理課	9	8	1	9	-	-
鶴川駅前区画整理事務所	4	4	-	4	-	-
下水道部	108	99	9	107	1	-
下水道総務課	19	15	4	19	-	-
工務課	23	23	-	22	1	-
業務課	24	22	2	24	-	-
水質管理課	10	7	3	10	-	-
町田下水処理場	31	31	-	31	-	-
水道部	80	74	6	65	15	-
庶務課	9	8	1	8	1	-

1. 課別職員数 (続き)

(5月1日現在)

年度及び部課	総数	男	女	職 種		
				一般行政職	技能労務職	医療技術職
業務課	23	21	2	23	-	-
給水課	38	35	3	26	12	-
施設課	9	9	-	7	2	-
会計課	14	7	7	14	-	-
議会事務局	15	12	3	15	-	-
選挙管理委員会事務局	8	7	1	8	-	-
農業委員会事務局	5	4	1	5	-	-
監査事務局	8	7	1	8	-	-
教育委員会	555	286	269	326	227	2
学校教育部	377	172	205	159	216	2
教育総務課	37	26	11	14	23	-
施設課	20	18	2	19	1	-
学務課	18	12	6	18	-	-
指導課	29	21	8	28	-	1
小・中学校	272	94	178	79	192	1
生涯学習部	178	114	64	167	11	-
社会教育課	21	18	3	21	-	-
スポーツ課	19	14	5	17	2	-
図書館	89	51	38	83	6	-
博物館	6	4	2	6	-	-
公民館	11	6	5	10	1	-
ひなた村	9	5	4	8	1	-
大地沢青少年センター	6	6	-	5	1	-
国際版画美術館	16	9	7	16	-	-
町田市民病院	464	114	350	29	2	433
診察部	119	77	42	-	-	119
看護科	308	5	303	-	2	306
事務局	32	27	5	29	-	3
医事課	10	7	3	9	-	1
病院建設室	6	6	-	6	-	-
管理課	14	12	2	12	-	2

注:1.部内各課の合計と部の数値は一致しない。

資料 総務部職員課

2.部の数値には部長級職員数と部付け職員数を含む。

2. 職員の年齢構成

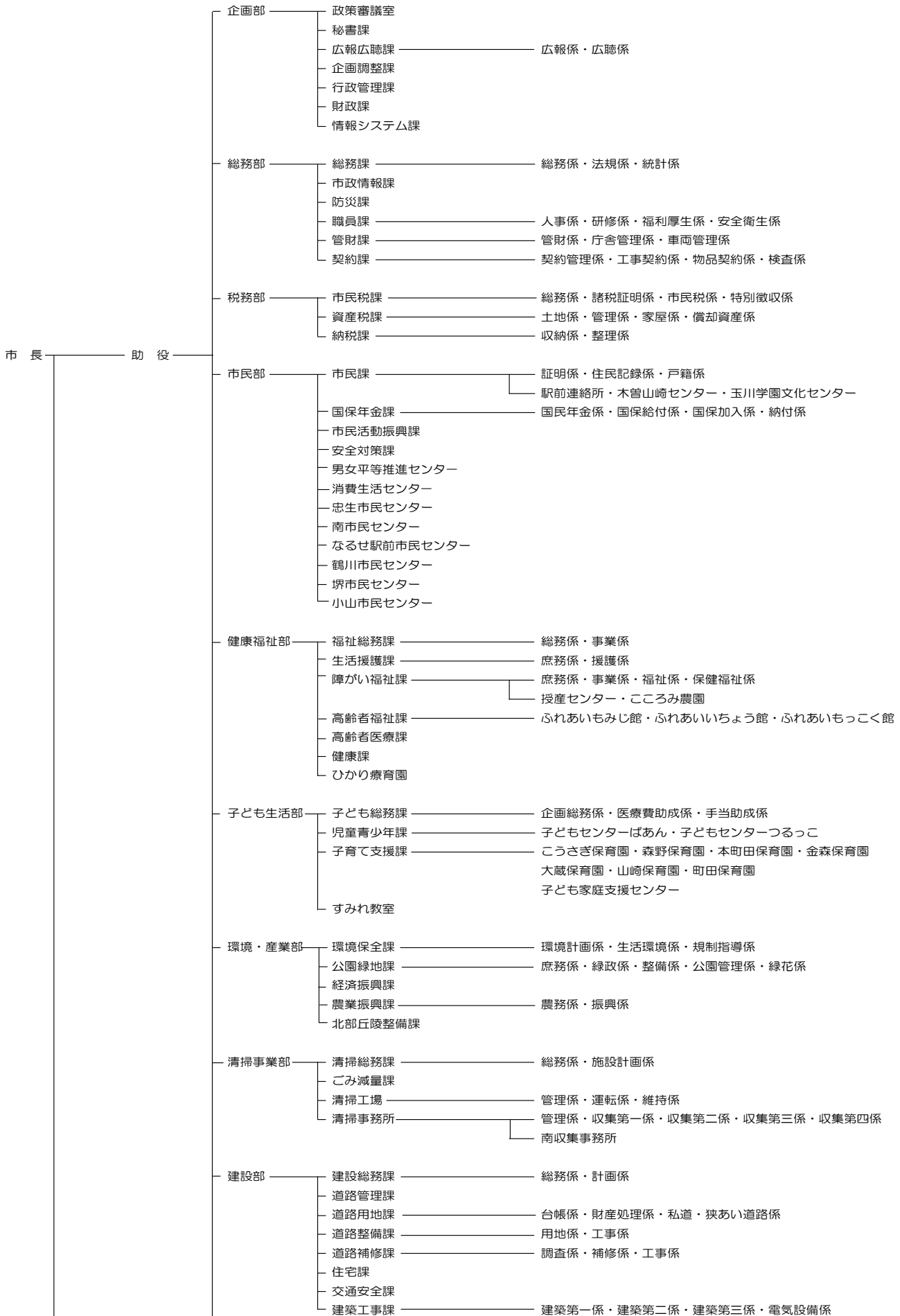
(2005年5月1日現在)

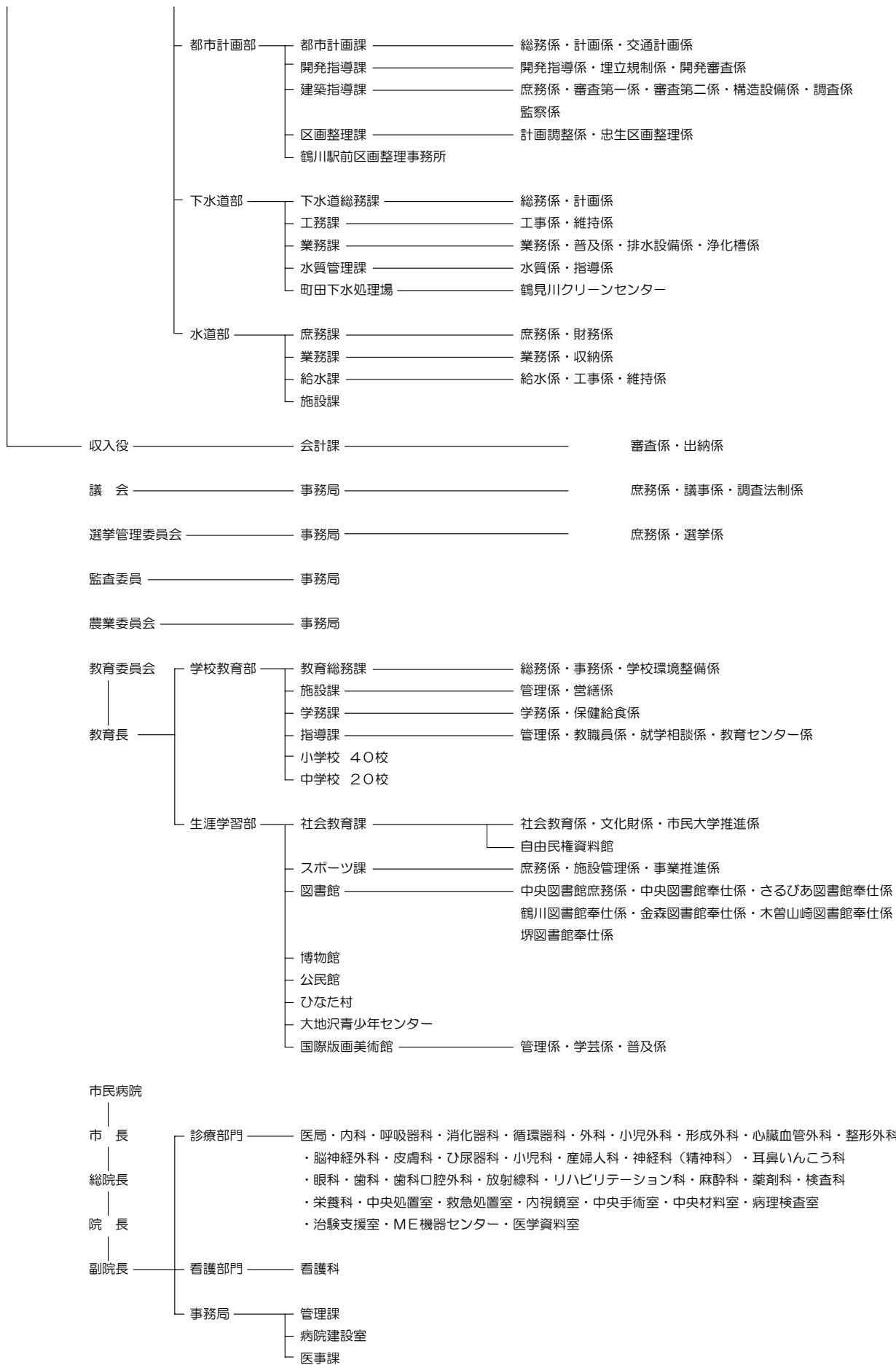
区分	総数	平均年齢	18歳	21歳	26歳	31歳	36歳	41歳	46歳	51歳	56歳	61歳
			～ 20歳	～ 25歳	～ 30歳	～ 35歳	～ 40歳	～ 45歳	～ 50歳	～ 55歳	～ 60歳	以上
総数	2 872	42歳2月	1	190	316	399	440	270	373	514	368	1
男	1 760	44歳3月	-	87	126	192	287	169	247	376	275	1
女	1 112	39歳0月	1	103	190	207	153	101	126	138	93	-

資料 総務部職員課



3. 町田市行政組織図（2005年4月1日現在）





資料：企画部行政管理課



4. 歴代市長・助役・収入役

(1) 歴代市長

順位	氏名	就任月日	退任月日
初代	青山藤吉郎	S.33.3.9	S.45.3.8
2	大下勝正	S.45.3.9	H. 2.3.8
3	寺田和雄	H. 2.3.9	H.18.3.8
4	石阪丈一	H.18.3.9	

資料 企画部秘書課

(2) 歴代助役

順位	氏名	就任月日	退任月日	順位	氏名	就任月日	退任月日
初代	梶 関 市	S.33. 6. 6	S.45. 6. 5	8	寺田和雄	H. 1. 4. 4	H. 1.12. 6
2	河原 亘	S.45. 6.20	S.49. 6.19	9	牧田秀也	H. 2. 4. 1	H.18. 3.31
3	押田政八	S.49. 7. 1	S.51. 6.30	10	浅沼 尚	H. 2. 8. 2	H. 3. 9.30
4	大貫 通	S.51.10. 1	S.59. 9.30	11	高山讓二	H. 4. 2. 1	H.15. 3.31
5	笠原邦雄	S.52. 4. 4	H. 1. 4. 3	12	加島保路	H.15. 4. 1	H.18. 3.31
6	坂本八郎	S.60. 4. 1	H. 1. 3.31	13	岩崎 治孝	H.18. 4. 1	
7	鈴木嘉幸	H. 1. 4. 1	H. 2. 3.31				

資料 企画部秘書課

(3) 歴代収入役

順位	氏名	就任月日	退任月日	順位	氏名	就任月日	退任月日
初代	大澤博政	S.33. 6. 1	S.41. 5.31	7	矢野一郎	H. 1. 4. 1	H. 5. 3.31
2	細野英雄	S.41. 6. 1	S.45. 5.31	8	森 洋 一	H. 5. 4. 1	H. 9. 3.31
3	友井正男	S.45. 6.20	S.49. 6.19	9	渋谷政行	H. 9. 6. 5	H.13. 6. 4
4	笠原 宏	S.49. 7. 1	S.57. 6.30	10	本間 静	H.13. 6. 5	H.17. 6. 5
5	坂本八郎	S.57. 7. 1	S.60. 3.31	11	稻垣幸二	H.17. 6. 6	
6	鈴木嘉幸	S.60. 4. 1	H. 1. 3.31				

資料 企画部秘書課

5. 歴代議長・副議長

(1) 歴代議長

順位	氏名	就任月日	退任月日	順位	氏名	就任月日	退任月日
初代	夏目文吉	S.33. 3.22	S.34. 3. 9	16	押田 正	S.57. 3. 9	S.59. 3. 7
2	夏目文吉	34. 3.10	35. 3.11	17	中里誠作	59. 3. 8	61. 3. 8
3	熊澤重治	35. 3.11	36. 3.14	18	渋谷軍治	61. 3.11	63. 3. 3
4	笠原道一	36. 3.14	37. 3. 8	19	佐藤光平	63. 3. 3	H.1. 9.21
5	夏目文吉	37. 3.16	38.11.27	20	小山貴光	H.1. 9.21	2. 3. 8
6	河合 暁	39. 3.13	41. 3. 8	21	八木邦治	2. 3.12	4. 3. 3
7	熊澤重治	41. 3.18	43. 3.11	22	金森 貢	4. 3. 5	6. 3. 8
8	平本 實	43. 3.12	45. 3. 8	23	熊沢 洋	6. 3. 9	8. 3. 1
9	森町三之助	45. 3.17	47. 3.10	24	渋谷佳久	8. 3. 1	10. 3. 8
10	加藤二郎	47. 3.12	48. 3.13	25	渋谷敏穎	10. 3. 9	12. 3. 1
11	森町三之助	48. 3.16	49. 3. 8	26	中里猪一	12. 3. 2	14. 3. 8
12	木目田良一	49. 3.13	51. 3. 1	27	長村敏明	14. 3.11	16. 3. 1
13	内田 博	51. 3. 3	53. 3. 8	28	大塚信彰	16. 3. 1	18. 3. 8
14	吉岡行雄	53. 3. 9	55. 3. 6	29	黒木 一文	18. 3. 9	
15	小山貴光	55. 3. 7	57. 3. 8				

資料 議会事務局

(2) 歴代副議長

順位	氏名	就任月日	退任月日	順位	氏名	就任月日	退任月日
1	渋谷市十郎	S.33. 3.22	S.34. 3.10	16	花形英一	S.55. 3. 8	S.57. 3. 8
2	菊谷武平	34. 3.10	35. 3.11	17	木美貢	57. 3.10	59. 3. 8
3	内田政光	35. 3.11	36. 3.14	18	小竹金次	59. 3. 9	61. 3. 8
4	小川源之助	36. 3.14	37. 3. 8	19	小川忠男	61. 3.11	63. 3. 3
5	河合 暁	37. 3.16	39.3.13	20	小林 章	63. 3. 4	H.2. 3. 8
6	平本 實	39. 3.13	41. 3. 8	21	茂木朱実	H.2. 3.12	4. 3. 5
7	青木 豊富	41. 3.18	43. 3.12	22	岩下正充	4. 3. 5	6. 3. 8
8	齊藤照男	43. 3.13	45. 3. 8	23	和田国吉	6. 3. 9	8. 3. 1
9	笠原邦雄	45. 3.17	47. 3.12	24	志村賢藏	8. 3. 1	10. 3. 8
10	加藤忠男	47. 3.12	48. 3.16	25	谷沢和夫	10. 3. 9	12. 3. 2
11	細野了	48. 3.16	49. 3. 8	26	伊藤泰人	12. 3. 2	14. 3. 8
12	細野喜代松	49. 3.13	51. 3. 3	27	佐藤常雄	14. 3.11	16. 3. 1
13	笠原邦雄	51. 3. 3	52. 3. 18	28	中山勝子	16. 3. 2	18. 3. 8
14	長沼房雄	52. 3.22	53. 3. 8	29	田中修一	18. 3. 9	
15	小山七平	53. 3.10	55. 3. 7				

資料 議会事務局

6.市議会議員の議席順及び所属会派

(2006年4月10日現在)

議席番号	氏名	所属会派	議席番号	氏名	所属会派
1	戸塚正人	民主党・社民ネット	19	細野龍子	日本共産党
2	河辺康太郎	民主党・社民ネット	20	高嶋均	日本共産党
3	齋藤祐善	民主党・社民ネット	21	今村るか	☆民主党・社民ネット
4	山下哲也	公明党	22	伊藤泰人	民主党・社民ネット
5	奥 栄一	公明党	23	谷沢和夫	民主党・社民ネット
6	市川勝斗	まちだ新世紀	24	宮坂けい子	☆公明党
7	いわせ和子	まちだ新世紀	25	川畑一隆	公明党
8	金子ひろのり	自由民主党	26	渋谷武己	☆まちだ新世紀
9	佐々木智子	日本共産党	27	佐藤伸一郎	まちだ新世紀
10	佐藤洋子	日本共産党	28	吉田つとむ	自由民主党
11	吉村こずえ	民主党・社民ネット	29	友井和彦	まちだ新世紀
12	新井克尚	民主党・社民ネット	30	殿村健一	☆日本共産党
13	田中修一	民主党・社民ネット	31	井上正行	民主党・社民ネット
14	上野孝典	公明党	32	中山勝子	自由民主党
15	浅見美子	公明党	33	大塚信彰	まちだ新世紀
16	若林章喜	まちだ新世紀	34	黒木一文	まちだ新世紀
17	三遊亭らん丈	まちだ新世紀	35	長村敏明	自由民主党
18	熊沢あやり	☆自由民主党	36	渋谷佳久	自由民主党

注: ☆印は会派代表者

資料 議会事務局

