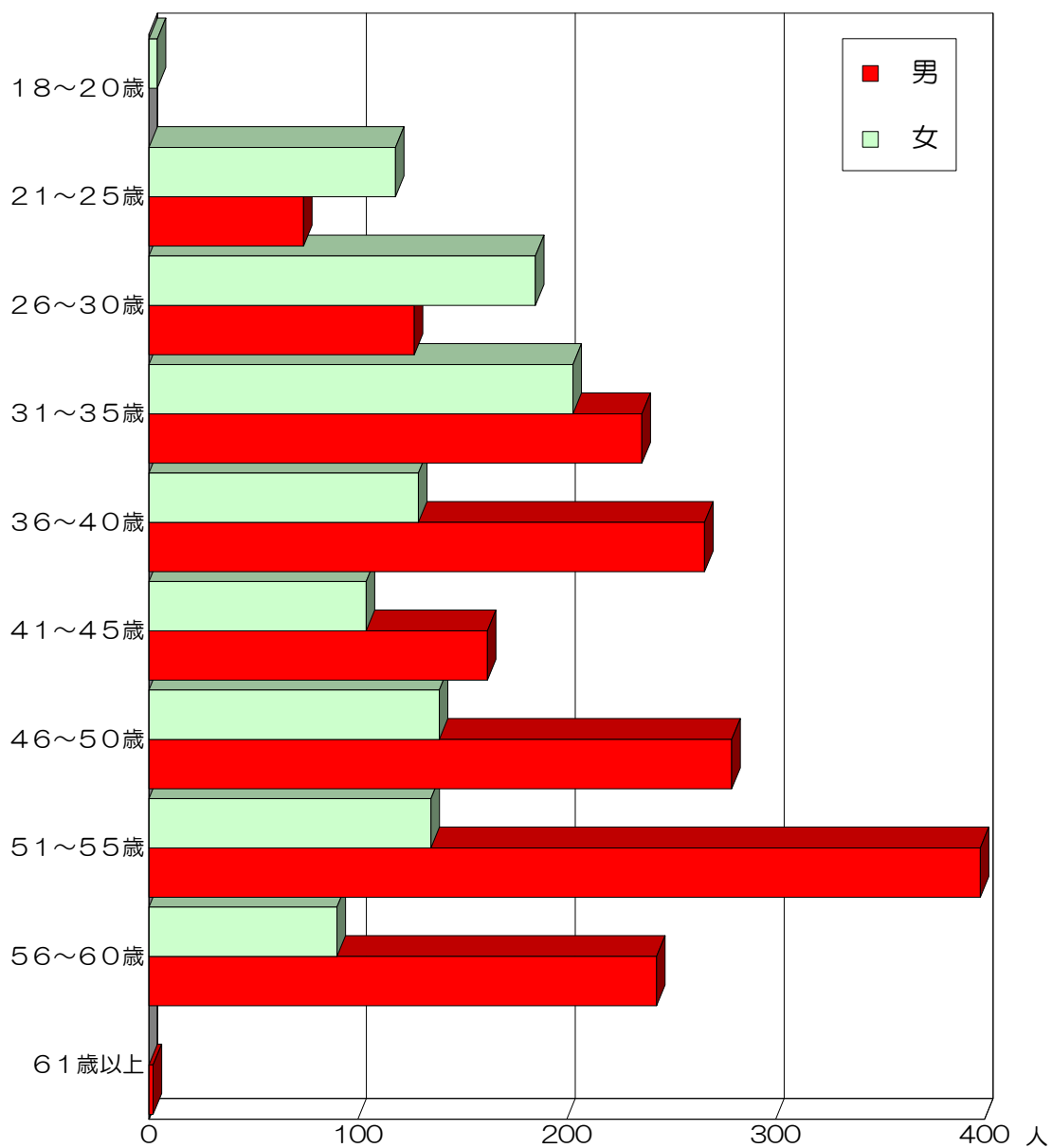


# 13. 行政

## 職員の年齢構成



# 13 行 政

## 1 行 政

### 1. 課別職員数

(5月1日現在)

年 度 及 び 部 課	総 数	男	女	職 種		
				一般行政職	技能労務職	医療技術職
2002 年度	2,976	1,834	1,142	1,862	649	465
2003	2,941	1,820	1,121	1,860	613	468
2004	2,894	1,787	1,107	1,856	574	464
企 画 部	86	73	13	86		
政策審議室	4	4		4		
秘書課	6	4	2	6		
広報広聴課	12	8	4	12		
企画調整課	18	16	2	18		
行政管理課	7	6	1	7		
財政課	11	10	1	11		
情報システム課	22	19	3	22		
総 務 部	111	85	26	94	14	3
総務課	21	17	4	19	2	
市政情報課	6	4	2	6		
防災課	12	11	1	11	1	
職員課	29	18	11	26		3
管財課	26	22	4	15	11	
契約課	14	10	4	14		
税 務 部	140	116	24	140		
市民税課	43	34	9	43		
資産税課	52	47	5	52		
納税課	43	33	10	43		
市 民 部	187	120	67	187		
市民課	57	34	23	57		
国保年金課	47	30	17	47		
市民活動振興課	9	8	1	9		
安全対策課	2	2		2		
男女平等推進センター	4	2	2	4		
消費生活センター	6	4	2	6		
忠生市民センター	11	6	5	11		
南市民センター	8	6	2	8		
なるせ駅前市民センター	9	5	4	9		
鶴川市民センター	15	9	6	15		
堺市民センター	7	4	3	7		
小山市民センター	6	4	2	6		
健 康 福 祉 部	258	159	99	185	40	33
福祉総務課	12	8	4	12		
生活援護課	38	34	4	38		
障がい福祉課	43	32	11	33	9	1

1. 課別職員数 (続き)

(5月1日現在)

年 度 及 び 部 課	総 数	男	女	職 種		
				一般行政職	技能労務職	医療技術職
高齢者福祉課	69	41	28	52	10	7
高齢者医療課	15	9	6	15		
健康課	47	14	33	23		24
授産センター	13	7	6	3	10	
ひかり療育園	17	11	6	5	11	1
子ども生活部	235	38	197	204	23	8
子ども総務課	18	9	9	18		
児童青少年課	38	10	28	38		
子育て支援課	151	14	137	127	21	3
すみれ教室	27	4	23	20	2	5
環境・産業部	109	99	10	87	22	
環境保全課	21	20	1	21		
公園緑地課	54	50	4	32	22	
商工観光課	18	14	4	18		
農業振興課	9	8	1	9		
北部丘陵整備課	3	3		3		
清掃事業部	256	251	5	66	190	
清掃総務課	12	10	2	12		
ごみ減量課	8	7	1	8		
清掃工場	71	70	1	31	40	
清掃事務所	162	161	1	12	150	
建設部	154	143	11	134	20	
建設総務課	12	9	3	12		
道路管理課	14	13	1	14		
道路用地課	34	34		34		
道路整備課	28	25	3	28		
道路補修課	32	32		12	20	
住宅課	6	6		6		
交通安全課	8	7	1	8		
建築工事課	18	15	3	18		
都市計画部	82	75	7	82		
都市計画課	16	15	1	16		
開発指導課	17	17		17		
建築指導課	34	29	5	34		
区画整理課	9	8	1	9		
鶴川駅前区画整理事務所	5	5		5		
下水道部	105	97	8	104	1	
下水道総務課	18	15	3	18		
工務課	22	22		21	1	
業務課	25	23	2	25		
水質管理課	10	7	3	10		
町田下水処理場	29	29		29		
水道部	69	85	7	77	15	
庶務課	15	8	2	9		

1. 課別職員数 (続き)

(5月1日現在)

年度及び部課	総数	男	女	職 種		
				一般行政職	技能労務職	医療技術職
業務課	27	25	2	27		
給水課	42	39	3	30	12	
施設課	12	12		10	2	
会計課	14	9	5	14		
議会事務局	15	12	3	15		
選挙管理委員会事務局	8	7	1	8		
農業委員会事務局	5	4	1	5		
監査事務局	8	7	1	8		
教育委員会	579	298	281	331	247	1
学校教育部	396	180	216	160	235	1
教育総務課	39	26	13	17	22	
施設課	23	22	1	21	2	
学務課	17	11	6	17		
指導課	28	21	7	26	1	1
小・中学校	288	99	189	78	210	
生涯学習部	183	118	65	171	12	
社会教育課	22	18	4	21	1	
スポーツ課	20	15	5	18	2	
図書館	90	52	38	84	6	
博物館	7	5	2	7		
公民館	11	6	5	10	1	
ひなた村	9	5	4	8	1	
大地沢青少年センター	7	7		6	1	
国際版画美術館	16	9	7	16		
町田市民病院	450	109	341	29	2	419
診察部	109	73	36			109
看護科	303	3	300		2	301
事務局	32	27	5	29		3
医事課	10	7	3	9		1
病院建設室	6	6		6		
管理課	15	13	2	13		2

注:企画部付4名、総務部付2名、税務部付1名  
 市民部付4名、健康福祉部付2名、環境・産業部付3名、  
 清掃事業部付2名、建設部付1名、下水道部工務課付1名

資料 総務部職員課

2. 職員の年齢構成

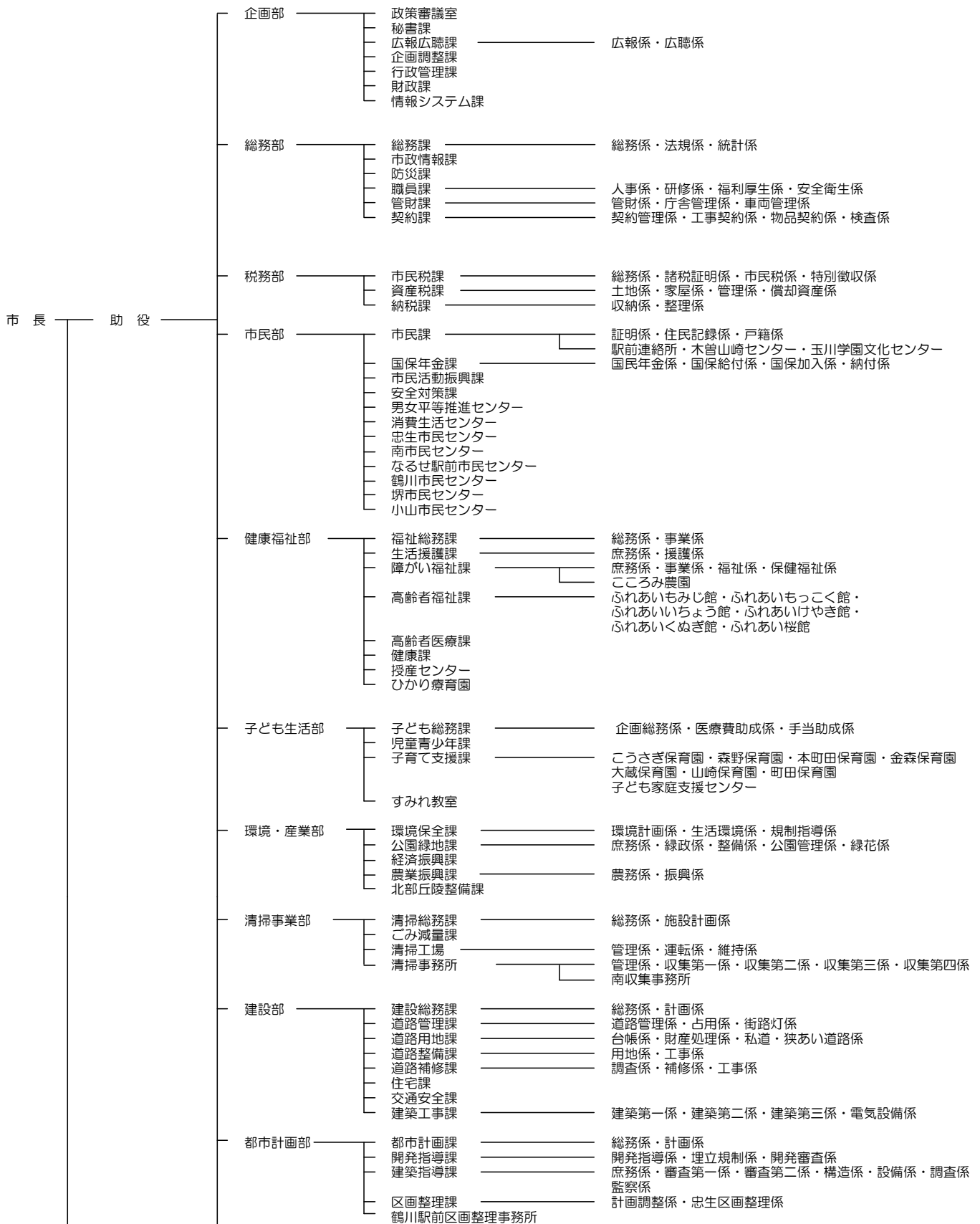
(2004年5月1日現在)

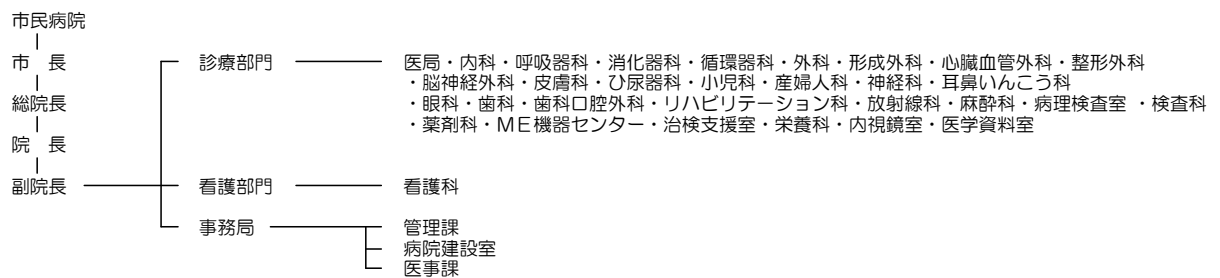
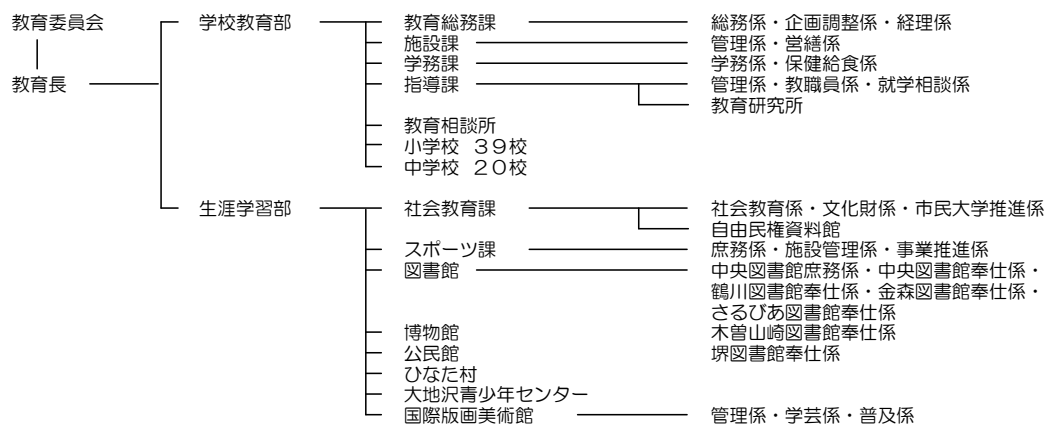
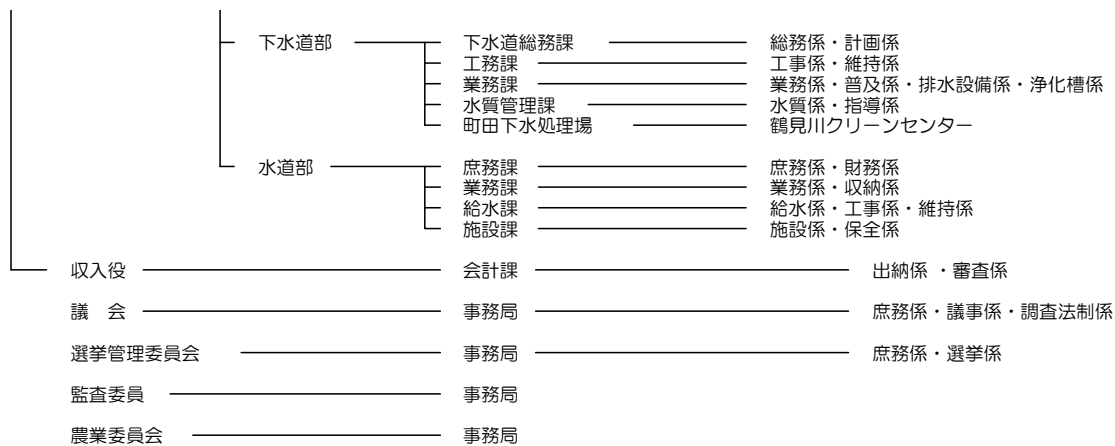
区分	総数	平均年齢	18歳	21歳	26歳	31歳	36歳	41歳	46歳	51歳	56歳	61歳
			～ 20歳	～ 25歳	～ 30歳	～ 35歳	～ 40歳	～ 45歳	～ 50歳	～ 55歳	～ 60歳	以上
総数	2,894	42歳7月	4	192	312	439	395	266	418	533	333	2
男	1,787	44歳7月		74	127	236	266	162	279	398	243	2
女	1,107	39歳5月	4	118	185	203	129	104	139	135	90	

資料 総務部職員課



3. 町田市行政組織図(2004年4月1日現在)





資料:企画部行政管理課

4. 歴代市長・助役・収入役

(1) 歴代市長

順位	氏名	就任月日	退任月日
初代	青山 藤吉郎	S.33.3.9	S.45.3.8
2	大下 勝正	S.45.3.9	H. 2.3.8
3	寺田 和雄	H. 2.3.9	

資料 企画部秘書課

(2) 歴代助役

順位	氏名	就任月日	退任月日	順位	氏名	就任月日	退任月日
初代	梶 関市	S.33. 6. 6	S.45. 6. 5	7	鈴木 嘉幸	H. 1. 4. 1	H. 2. 3.31
2	河原 亘	S.45. 6.20	S.49. 6.19	8	寺田 和雄	H. 1. 4. 4	H. 1.12. 6
3	押田 政八	S.49. 7. 1	S.51. 6.30	9	牧田 秀也	H. 2. 4. 1	
4	大貫 通	S.51.10. 1	S.59. 9.30	10	浅沼 尚	H. 2. 8. 2	H. 3. 9.30
5	笠原 邦雄	S.52. 4. 4	H. 1. 4. 3	11	高山 讓二	H. 4. 2. 1	H.15. 3.31
6	坂本 八郎	S.60. 4. 1	H. 1. 3.31	12	加島 保路	H.15. 4. 1	

資料 企画部秘書課

(3) 歴代収入役

順位	氏名	就任月日	退任月日	順位	氏名	就任月日	退任月日
初代	大澤 博政	S.33. 6. 1	S.41. 5.31	6	鈴木 嘉幸	S.60. 4. 1	H. 1. 3.31
2	細野 英雄	S.41. 6. 1	S.45. 5.31	7	矢野 一郎	H. 1. 4. 1	H. 5. 3.31
3	友井 正男	S.45. 6.20	S.49. 6.19	8	森 洋一	H. 5. 4. 1	H. 9. 3.31
4	笠原 宏	S.49. 7. 1	S.57. 6.30	9	渋谷 政行	H. 9. 6. 5	H.13. 6. 4
5	坂本 八郎	S.57. 7. 1	S.60. 3.31	10	本間 静	H.13. 6. 5	

資料 企画部秘書課

5. 歴代議長・副議長

(1) 歴代議長

順位	氏名	就任月日	退任月日	順位	氏名	就任月日	退任月日
初代	夏目 文吉	S.33. 3.22	S.34. 3. 9	15	小山 貴光	S.55. 3. 7	57. 3. 8
2	夏目 文吉	34. 3.10	35. 3.11	16	押田 正	57. 3. 9	59. 3. 7
3	熊澤 重治	35. 3.11	36. 3.14	17	中里 誠作	59. 3. 8	61. 3. 8
4	笠原 道一	36. 3.14	37. 3. 8	18	渋谷 軍治	61. 3.11	63. 3. 3
5	夏目 文吉	37. 3.16	38.11.27	19	佐藤 光平	63. 3. 3	H.1. 9.21
6	河合 暁	39. 3.13	41. 3. 8	20	小山 貴光	H.1. 9.21	2. 3. 8
7	熊澤 重治	41. 3.18	43. 3.11	21	八木 邦治	2. 3.12	4. 3. 3
8	平本 實	43. 3.12	45. 3. 8	22	金森 貢	4. 3. 5	6. 3. 8
9	森町 三之助	45. 3.17	47. 3.10	23	熊沢 洋	6. 3. 9	8. 3. 1
10	加藤 二郎	47. 3.12	48. 3.13	24	渋谷 佳久	8. 3. 1	10. 3. 8
11	森町 三之助	48. 3.16	49. 3. 8	25	渋谷 敏穎	10. 3. 9	12. 3. 1
12	木目田 良一	49. 3.13	51. 3. 1	26	中里 猪一	12. 3. 2	14. 3. 8
13	内田 博	51. 3. 3	53. 3. 8	27	長村 敏明	14. 3.11	16. 3. 1
14	吉岡 行雄	53. 3. 9	55. 3. 6	28	大塚 信彰	16. 3. 1	

資料 議会事務局

(2) 歴代副議長

順位	氏名	就任月日	退任月日	順位	氏名	就任月日	退任月日
1	渋谷市十郎	S.33. 3.22	S.34. 3.10	15	小山七平	S.53. 3.10	55. 3. 7
2	菊谷武平	34. 3.10	35. 3.11	16	花形英一	55. 3. 8	57. 3. 8
3	内田政光	35. 3.11	36. 3.14	17	木美貢	57. 3.10	59. 3. 8
4	小川源之助	36. 3.14	37. 3. 8	18	小竹金次	59. 3. 9	61 .3. 8
5	河合暁	37. 3.16	39.3.13	19	小川忠男	61. 3.11	63 .3. 3
6	平本實	39. 3.13	41. 3. 8	20	小林章	63. 3. 4	H.2. 3. 8
7	青木豊富	41. 3.18	43. 3.12	21	茂木朱実	H.2. 3.12	4. 3. 5
8	齊藤照男	43 .3.13	45. 3. 8	22	岩下正充	4. 3. 5	6. 3. 8
9	笠原邦雄	45. 3.17	47. 3.12	23	和田国吉	6. 3. 9	8. 3. 1
10	加藤忠男	47. 3.12	48 .3.16	24	志村賢藏	8. 3. 1	10. 3. 8
11	細野了	48. 3.16	49. 3. 8	25	谷沢和夫	10. 3. 9	12. 3. 2
12	細野喜代松	49. 3.13	51. 3. 3	26	伊藤泰人	12. 3. 2	14. 3. 8
13	笠原邦雄	51. 3. 3	52. 3. 18	27	佐藤常雄	14. 3.11	16. 3. 1
14	長沼房雄	52. 3.22	53. 3. 8	28	中山勝子	16. 3. 2	

資料 議会事務局

6.市議会議員の議席順及び所属会派

(2004年4月1日現在)

議席番号	氏名	所属会派	議席番号	氏名	所属会派
1	智田伸也	社民ネット	19	細野龍子	日本共産党
2	石井恵子	社民ネット	20	高嶋均	日本共産党
3	新井克尚	市民派クラブ	21	川島龍子	社民ネット
4	上野孝典	公明党	22	伊藤泰人	社民ネット
5	浅見美子	公明党	23	中山勝子 ☆	諸派
6	若林章喜	新世紀・自民	24	大西宣也	市民派クラブ
7	熊沢あやり	自由民主党	25	佐藤常雄	公明党
8	佐藤伸一郎	新世紀・自民	26	長村敏明	自由民主党
9	佐々木智子	日本共産党	27	吉田つとむ ☆	自由民主党
10	佐藤洋子	日本共産党	28	黒木一文	新世紀・自民
11	田中修一	社民ネット	29	斉藤稔	新世紀・自民
12	今村路加 ☆	社民ネット	30	殿村健一 ☆	日本共産党
13	友井和彦 ☆	市民派クラブ	31	井上正行	市民派クラブ
14	宮坂けい子	公明党	32	古宮杜司男	市民派クラブ
15	川畑一隆 ☆	公明党	33	岩下正充	公明党
16	渋谷武己	新世紀・自民	34	渋谷敏穎	新世紀・自民
17	藤田学 ☆	新世紀・自民	35	渋谷佳久	自由民主党
18	大塚信彰	自由民主党	36	八木邦治	自由民主党

注: ☆印は会派代表者

資料 議会事務局