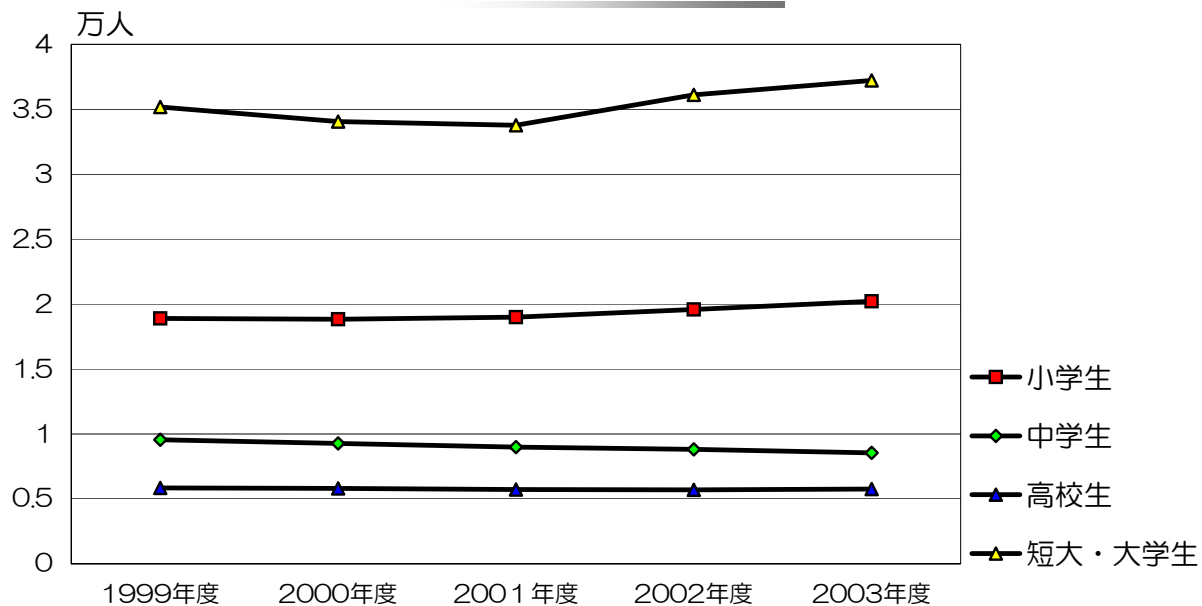
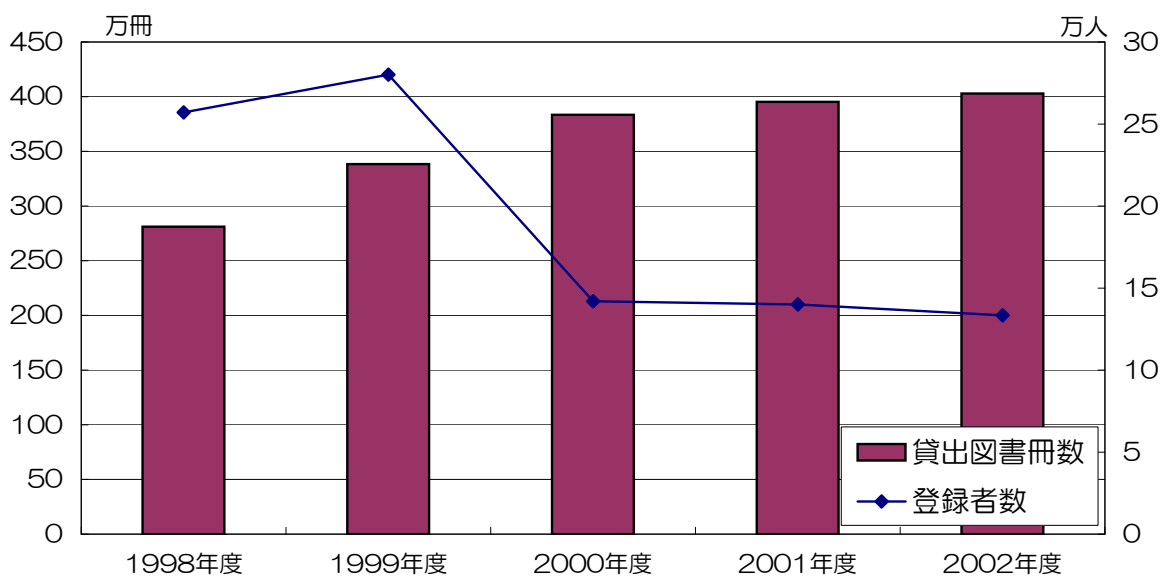


# 4. 教育・文化

## 市内学校生徒数



## 市立図書館利用状況



## 4 教育・文化

## 1 幼稚園

## 1. 園数・学級数・年齢別園児数・教員数(私立)

(各年5月1日現在)

年 度	園 数	学級数	園 児 数				教員数
			総 数	3 歳 児	4 歳 児	5 歳 児	
1999 年度	40	293	7,136	1,609	2,862	2,665	424
2000	40	301	7,386	1,629	2,852	2,905	429
2001	40	309	7,656	1,837	2,923	2,896	440
2002	40	314	8,077	2,036	3,043	2,998	443
2003	40	317	8,364	2,108	3,165	3,091	460

資料 学校基本調査

## 2. 幼稚園就園奨励費

(単位 金額千円)

年 度	満 3 歳 児			3 歳 児		
	幼児総数	対象幼児数	受 給 額	幼児総数	対象幼児数	受 給 額
1998 年度	-	-	-	3,084	689	42,253
1999	-	-	-	3,014	706	44,221
2000	-	2	172	3,030	743	48,538
2001	-	3	167	3,256	797	54,940
2002	-	5	354	3,642	1,010	74,336

年 度	4 歳 児			5 歳 児		
	幼児総数	対象幼児数	受 給 額	幼児総数	対象幼児数	受 給 額
1998 年度	3,087	1,168	71,881	2,940	1,027	65,020
1999	3,083	1,299	82,702	3,087	1,135	73,951
2000	3,113	1,400	90,331	3,189	1,383	87,406
2001	3,314	1,476	96,770	3,363	1,365	91,561
2002	3,404	1,482	99,762	3,461	1,456	94,701

資料 子ども生活部子ども総務課

3. 幼稚園保護者補助金  
(単位 金額千円)

年 度	満 3 歳 児			3 歳 児		
	幼児総数	対象幼児数	受 給 額	幼児総数	対象幼児数	受 給 額
1998 年度	-	-	-	3,084	1,428	83,552
1999	-	-	-	3,014	1,464	83,136
2000	-	3	83	3,030	1,436	81,863
2001	-	5	180	3,256	1,495	86,600
2002	-	9	303	3,642	1,778	116,744

年 度	4 歳 児			5 歳 児		
	幼児総数	対象幼児数	受 給 額	幼児総数	対象幼児数	受 給 額
1998 年度	3,087	2,330	136,672	2,940	2,242	129,177
1999	3,083	2,435	146,119	3,087	2,353	137,635
2000	3,113	2,475	146,688	3,189	2,493	147,987
2001	3,314	2,552	151,310	3,363	2,548	147,599
2002	3,404	2,591	170,156	3,461	2,572	166,578

資料 子ども生活部子ども総務課

4. 幼児教育手当  
(単位 金額千円)

年 度	4 歳 児			5 歳 児		
	幼児 総 数	対 象 幼 児	受 給 額	幼児 総 数	対 象 幼 児	受 給 額
1998 年度	<i>3,087</i>	42	504	2,940	34	408
1999	3,083	41	492	3,087	31	372
2000	3,113	27	324	3,189	26	312
2001	3,314	23	276	3,363	28	336
2002	3,404	18	216	3,461	19	228

注:斜体字は訂正数値

資料 子ども生活部子ども総務課

## 2 小 学 校

## 5. 学校数・学級数・児童数・教員数(公立)

(各年5月1日現在)

区 分	1999年	2000	2001	2002	2003
学 校 数	44	44	43	41	39
学 級 数	641	638	642	647	672
普通学級	604	600	603	616	628
1 年	95	101	103	107	109
2 年	96	96	102	106	107
3 年	100	99	97	101	105
4 年	97	96	101	102	102
5 年	108	98	98	100	103
6 年	108	110	102	100	102
75条学級	37	38	39	39	44
児 童 数	18,893(146)	18,835(160)	18,991(160)	19,578(167)	20,212(199)
1 年	2,917	3,126	3,238	3,440	3,465
2 年	3,016	2,951	3,180	3,309	3,552
3 年	3,025	3,091	3,025	3,249	3,397
4 年	3,094	3,082	3,159	3,107	3,343
5 年	3,390	3,160	3,166	3,225	3,209
6 年	3,451	3,425	3,223	3,248	3,246
教 員 数	1,022	1,017	1,008	1,038	1,083
本 務	957	951	944	965	983
兼 務	65	66	64	73	100

注:( )内数字は75条学級児童数で内数

資料 学校教育課学務課  
" 指導課

6. 学校別学級数・児童数・教員数(公立)

(2003年5月1月現在)

学 校 名	普 通 学 級							75 条 学 級	教 員 数
	総 数	1 年	2 年	3 年	4 年	5 年	6 年		
総 数 学級数	628	109	107	105	102	103	102	44	
児童数	20,013	3,418	3,521	3,367	3,310	3,188	3,209	199(13)	983
町田一小 学級数	17	3	2	3	3	3	3	2	30
町田一小 児童数	539	92	74	90	90	98	95	10	
町田二小 学級数	12	2	2	2	2	2	2	2	21
町田二小 児童数	375	60	71	70	67	55	52	11	
町田三小 学級数	13	2	3	2	2	2	2		19
町田三小 児童数	444	62	90	75	68	78	71		
町田四小 学級数	18	4	3	3	3	2	3	3	29
町田四小 児童数	580	126	85	107	89	71	102	(57)	
町田五小 学級数	18	3	3	3	3	3	3	1	26
町田五小 児童数	571	90	109	90	93	103	86	6	
町田六小 学級数	12	2	2	2	2	2	2	1	21
町田六小 児童数	341	60	63	57	54	62	45	8	
南大谷小 学級数	18	3	3	3	3	3	3	1	27
南大谷小 児童数	582	89	105	97	97	100	94	7	
藤の台小 学級数	15	2	2	3	3	2	3	2	26
藤の台小 児童数	478	80	73	81	83	76	85	11	
本町田東小 学級数	13	3	2	2	2	2	2	1	23
本町田東小 児童数	367	82	61	64	61	50	49	(7)	
本町田小 学級数	18	3	3	3	3	3	3	1	27
本町田小 児童数	551	82	92	95	100	84	98	4	
南 一 小 学級数	19	3	3	4	3	3	3		26
南 一 小 児童数	621	102	106	123	106	84	100		
南 二 小 学級数	16	3	2	3	2	3	3	3	28
南 二 小 児童数	495	84	73	88	77	88	85	17	
南 三 小 学級数	17	3	3	3	3	3	2		24
南 三 小 児童数	546	109	94	90	91	84	78		
南 四 小 学級数	23	4	4	4	4	4	3	3	34
南 四 小 児童数	744	128	140	123	131	124	98	18	
つくし野小 学級数	11	1	2	2	2	2	2		16
つくし野小 児童数	285	40	42	57	54	47	45		
小 川 小 学級数	19	4	3	3	3	3	3		26
小 川 小 児童数	626	133	120	91	98	98	86		
成瀬台小 学級数	14	3	3	2	2	2	2		22
成瀬台小 児童数	486	83	99	77	72	78	77		
鶴 間 小 学級数	14	3	3	2	2	2	2		22
鶴 間 小 児童数	453	84	98	79	61	64	67		
高ヶ坂小 学級数	12	2	2	2	2	2	2		18
高ヶ坂小 児童数	351	60	62	47	73	55	54		
成瀬中央小 学級数	13	2	2	2	2	2	3		19
成瀬中央小 児童数	440	61	77	74	71	76	81		

6. 学校別学級数・児童数・教員数(公立) (続き)

(2003年5月1月現在)

学 校 名	普 通 学 級							75 条 学 級	教 員 数
	総 数	1 年	2 年	3 年	4 年	5 年	6 年		
南成瀬小	学級数 13	2	2	2	2	3	2		25
	児童数 423	63	68	68	71	81	72		
南つくし野小	学級数 17	3	3	3	2	3	3	2	27
	児童数 521	87	96	88	82	83	85	9	
鶴川一小	学級数 14	3	2	3	2	2	2		21
	児童数 439	84	69	95	65	67	59		
鶴川二小	学級数 14	3	2	3	2	2	2	2	25
	児童数 448	83	67	87	69	77	65	9	
鶴川三小	学級数 12	2	2	2	2	2	2	1	20
	児童数 323	59	46	57	53	46	62	(8)	
鶴川四小	学級数 19	3	4	3	3	4	2	2	31
	児童数 657	113	122	106	116	128	72	14	
金井小	学級数 17	3	3	3	2	3	3	2	26
	児童数 564	100	85	99	75	105	100	9	
大蔵小	学級数 21	3	4	3	4	3	4		28
	児童数 684	98	129	112	127	97	121		
三輪小	学級数 19	3	4	3	3	3	3		27
	児童数 613	111	117	89	104	90	102		
忠生一小	学級数 23	4	4	4	4	4	3	2	33
	児童数 793	145	144	132	126	129	117	9	
小山田小	学級数 12	2	2	2	2	2	2		18
	児童数 300	43	44	44	60	50	59		
忠生三小	学級数 18	3	3	2	4	3	3	2	29
	児童数 569	86	108	76	129	87	83	(35)	
山崎小	学級数 12	2	2	2	2	2	2	3	23
	児童数 395	66	66	80	53	62	68	12(6)	
小山田南小	学級数 18	3	3	3	3	3	3	1	28
	児童数 623	96	102	106	111	94	114	6	
木曾境川小	学級数 12	2	2	2	2	2	2	1	22
	児童数 330	52	65	63	52	44	54	6	
七国山小	学級数 18	3	3	3	3	3	3	2	30
	児童数 616	92	119	104	105	84	112	13	
小山小	学級数 29	6	5	5	4	4	5	2	40
	児童数 1,011	202	198	163	140	146	162	11	
相原小	学級数 18	3	3	3	3	3	3	2	29
	児童数 569	96	100	86	94	91	102	9	
大戸小	学級数 10	1	2	1	2	2	2		17
	児童数 260	35	42	37	42	52	52		

注: ( )は通級指導学級(難聴・弱視・言語)に在籍する児童数

資料 学校教育部学務課  
" 指導課

7. 学年別児童の発育平均値(公立)

(単位 身長、座高cm、体重kg)

(各年4月現在)

区 分	1 年		2 年		3 年	
	男	女	男	女	男	女
身長						
1991 年度	116.9	116.3	122.8	121.7	128.6	127.7
1996	117.0	115.9	122.7	121.9	128.2	127.4
2001	116.8	116.0	122.6	121.8	128.6	127.5
体 重						
1991 年度	21.5	21.2	24.1	23.5	27.3	26.5
1996	21.8	21.1	24.2	23.6	27.2	26.5
2001	21.5	20.9	24.0	23.5	27.5	26.4
座 高						
1991 年度	65.3	64.9	67.9	67.4	70.4	70.1
1996	65.2	64.6	67.7	67.3	70.3	70.0
2001	65.1	64.6	67.6	67.4	70.4	70.1

区 分	4 年		5 年		6 年	
	男	女	男	女	男	女
身長						
1991 年度	133.5	133.4	138.6	139.7	144.5	146.6
1996	133.7	133.3	138.7	140.5	144.6	147.0
2001	133.2	133.6	139.3	140.5	145.2	146.8
体 重						
1991 年度	30.1	29.9	33.3	33.5	37.9	39.0
1996	30.0	30.2	34.1	34.7	38.1	39.5
2001	30.3	30.0	34.4	34.6	38.9	39.1
座 高						
1991 年度	72.6	72.6	74.7	75.5	77.2	79.0
1996	72.8	72.4	74.9	76.0	77.4	79.4
2001	72.6	72.8	75.2	76.0	77.8	79.2

資料 学校教育部学務課

8. 学校給食の状況

年 度	学校数	実施回数	実施人数	給 食 従 事 者 数		
				栄養士	調理員	運転士
1998 年度	44	185	18,782	42	172	2
1999	44	185	18,893	42	172(179)	0(2)
2000	44	186	19,853	42	160(179)	0(2)
2001	43	186	19,947	41	147(178)	0(2)
2002	41	186	20,548	40	140(176)	0(1)

注:( )内は、嘱託及び再雇用者を含んだ数

資料 学校教育部学務課



9. 児童の疾病状況(公立)  
(単位 率%)

(2002年7月)

病 名	総 数		男 子		女 子		
	被患者数	被患者率	被患者数	被患者率	被患者数	被患者率	
受 診 者 数	20,079		10,387		9,692		
1 栄養状態	4	0.0	3	0.0	1	0.0	
栄養不良							
肥満傾向	351	1.7	248	2.4	103	1.1	
2 脊 柱 異 常	52	0.3	27	0.3	25	0.3	
3 胸 郭 異 常	22	0.1	18	0.2	4	0.0	
4 裸眼視力1.0未満の者	5,482	27.3	2,532	24.4	2,950	30.4	
5 伝 染 性 眼 疾 患	38	0.2	21	0.2	17	0.2	
6 その他の眼疾患	806	4.0	481	4.6	325	3.4	
7 難 聴	109	0.8	54	0.8	55	0.8	
8 耳 疾 患	2,062	10.3	1,076	10.4	986	10.2	
9 鼻・副鼻腔疾患	3,479	17.3	2,204	21.2	1,275	13.2	
10 咽 喉 頭 疾 患	129	0.6	78	0.8	51	0.5	
11 伝 染 性 皮 膚 疾 患	20	0.1	14	0.1	6	0.1	
12 アレルギー性皮膚疾患	1,012	5.0	562	5.4	450	4.6	
13 心 臓 疾 患	120	0.6	65	0.6	55	0.6	
14 気 管 支 喘 息	1,052	5.2	645	6.2	407	4.2	
15 腎 臓 疾 患	42	0.2	23	0.2	19	0.2	
16 その他の疾病・異常	249	1.2	119	1.1	130	1.3	
17 歯及び口腔の検査	受 診 者 数	20,049		10,353		9,696	
	う 処 置 者 数	6,756	33.7	3,463	33.4	3,293	34.0
	歯 未 処 置 者 数	6,637	33.1	3,519	34.0	3,118	32.2
	歯 周 疾 患	290	1.4	176	1.7	114	1.2
	歯列、咬合、顎関節の異常	797	4.0	358	3.5	439	4.5
	その他の歯・口腔の疾病・異常	574	3.4	341	3.3	333	3.4

注：難聴は1・2・3・5年生が対象。

資料 学校教育部学務課

10. 理由別長期欠席児童数(公立)

年 度	総 数	病 気	経済的理由	不 登 校	そ の 他
1998 年度	112	34	-	65	13
1999	220	118	3	87	12
2000	195	101	-	83	11
2001	208	100	-	90	18
2002	158	52	-	91	15

注：1 長期欠席とは年度間に連続  
または断続して30日以上  
欠席した者をいう。

資料 学校教育部学務課



11. 理由別不就学児童数(公立)

(各年5月1日現在)

年 度	就 学 免 除 者	就 学 猶 予 者
1999 年度	13	1
2000	12	2
2001	10	-
2002	8	2
2003	1	1

資料 学校教育部学務課

12. 就学援助費認定児童数

年 度	要 保 護 児 童 数	準 要 保 護 児 童 数
1998 年度	106	1,425
1999	110	1,675
2000	146	2,035
2001	221	2,755
2002	219	2,904

資料 学校教育部学務課

13. 学校数・学級数・児童数・教員数(私立)

(各年5月1日現在)

区分及び年次	1999年	2000	2001	2002	2003
学 校 数	2	2	2	2	2
普通学級数	36	36	36	36	36
児 童 数	1,345	1,342	1,345	1,336	1,328
1 年	221	212	223	216	207
2 年	217	219	210	225	216
3 年	221	224	224	213	224
4 年	223	226	230	226	221
5 年	233	227	228	227	228
6 年	230	234	230	229	232
教 員 数	72	71	72	76	78
本 務	58	57	58	59	60
兼 務	14	14	14	17	18

資料 学校基本調査

14. 私立学校保護者補助金交付状況

(単位 金額千円)

年 度	児 童 数	支 給 額
1998 年度	777	4,662
1999	718	4,308
2000	714	3,570
2001	670	3,350
2002	630	3,150

注: 1 児童1人につき6,000円

2 2000年度より児童1人につき5,000円

資料 子ども生活部子ども総務課

## 3 中 学 校

## 15. 学校数・学級数・生徒数・教員数(公立)

(各年5月1日現在)

区分及び年次	1999年	2000	2001	2002	2003
学 校 数	20	20	20	20	20
学 級 数	279	272	267	262	261
普通学級	262	257	252	247	241
1 年	84	83	82	80	78
2 年	88	84	86	81	81
3 年	90	90	84	86	82
75条学級	17	21	20	21	20
生 徒 数	9,548(77)	9,268(86)	8,986(93)	8,810(85)	8,534(81)
1 年	3,004	2,989	2,909	2,819	2,767
2 年	3,205	3,042	3,030	2,921	2,828
3 年	3,339	3,237	3,047	3,070	2,939
教 員 数	677	678	672	673	666
本 務	531	528	524	523	519
兼 務	146	150	148	150	147

注:( )内数字は75条学級生徒数で内数

資料 学校教育部学務課  
" 指導課

16. 学校別学級数・生徒数・教員数(公立)

(2003年5月1日現在)

学 校 名	学 級 数					学 級 数					教員数
	普 通 学 級				75 条 学 級	普 通 学 級				75 条 学 級	
	総 数	1 年	2 年	3 年		総 数	1 年	2 年	3 年		
総 数	8,453	2,742	2,801	2,910	20	241	78	81	82	81(32)	519
町田一中	609	194	208	207	3	17	5	6	6	13	39
町田二中	430	136	142	152	3	12	4	4	4	(18)	26
町田三中	343	117	105	121	2	10	3	3	4	(14)	26
南大谷中	451	145	166	140	1	13	4	5	4	8	28
本町田中	202	59	61	82	2	7	2	2	3	13	20
南 中	656	208	212	236		18	6	6	6		34
つくし野中	587	185	212	190	2	16	5	6	5	9	35
成瀬台中	445	155	148	142	2	12	4	4	4	13	27
南成瀬中	460	165	146	149		13	5	4	4		24
鶴 川 中	424	146	131	147	1	12	4	4	4	7	27
鶴川二中	588	186	210	192		16	5	6	5		31
薬 師 中	288	90	77	121	1	8	3	2	3	3	20
真光寺中	263	82	82	99		8	2	3	3		17
金 井 中	390	129	126	135		12	4	4	4		22
忠 生 中	703	227	239	237	2	18	6	6	6	9	35
山 崎 中	266	90	91	85	1	9	3	3	3	6	21
木 曾 中	215	70	67	78		6	2	2	2		15
小山田中	471	149	152	170		13	4	4	5		26
堺 中	493	163	166	164		15	5	5	5		30
武蔵岡中	169	46	60	63		6	2	2	2		16

注:( )は通級指導学級(難聴・情緒)在籍児童数

資料 学校教育部学務課  
" 指導課

17. 学年別児童の発育平均値(公立)

(単位 身長、座高cm、体重kg)

(各年4月現在)

区 分	1 年		2 年		3 年	
	男	女	男	女	男	女
身 長						
1991 年度	152.9	152.0	159.6	155.8	165.5	157.3
1996	152.4	152.0	160.1	155.5	165.6	157.2
2001	152.3	152.5	160.3	155.7	166.1	157.1
体 重						
1991 年度	43.3	43.3	48.9	46.9	54.3	49.9
1996	44.0	43.3	50.1	47.2	54.5	49.7
2001	43.7	44.4	50.0	47.5	55.4	49.8
座 高						
1991 年度	80.7	81.9	84.7	84.0	87.7	84.8
1996	81.1	81.9	84.8	83.8	87.5	84.6
2001	81.2	82.1	85.1	83.8	88.3	84.8

資料 学校教育部学務課



18. 生徒の疾病状況(公立)  
(単位 率%)

(2003年7月)

病 名	総 数		男 子		女 子	
	被患者数	被患者率	被患者数	被患者率	被患者数	被患者率
受 診 者 数	8,266		4,310		3,956	
1 栄養 栄養不良	20	0.2	11	0.3	9	0.2
状態 肥満傾向	129	1.6	72	1.7	57	1.4
2 脊 柱 異 常	74	0.9	21	0.5	53	1.3
3 胸 郭 異 常	17	0.2	15	0.3	2	0.1
4 裸眼視力1.0未満の者	3,890	47.1	1,909	44.3	1,981	50.1
5 伝 染 性 眼 疾 患	2	0.0	1	0.0	1	0.0
6 その他の眼疾患	256	3.1	148	3.4	108	2.7
7 難 聴	30	0.6	16	0.6	14	0.5
8 耳 疾 患	610	7.4	353	8.2	257	6.5
9 鼻・副鼻腔疾患	1,445	17.5	885	20.5	560	14.2
10 咽 喉 頭 疾 患	20	0.2	13	0.3	7	0.2
11 伝 染 性 皮 膚 疾 患	1	0.0	1	0.0	-	0.0
12 アレルギー性皮膚疾患	231	2.8	126	2.9	105	2.7
13 心 臓 疾 患	45	0.5	22	1.2	23	0.6
14 気 管 支 喘 息	369	4.5	217	5.0	152	3.8
15 腎 臓 疾 患	30	0.4	11	0.3	19	0.5
16 その他の疾病・異常	78	0.9	43	1.0	35	0.9
17 歯及び口腔の検査	8,274		4,315		3,959	
う 処 置 者 数	2,763	33.4	1,250	29.0	1,513	38.2
歯 未処置歯のある者	2,908	35.1	1,555	36.0	1,353	34.2
歯 周 疾 患	420	5.1	248	5.7	172	4.3
歯列、咬合、顎関節の異常	657	7.9	290	6.7	367	9.3
その他の歯・口腔の疾病・異常	252	3.0	135	3.1	117	3.0

注：難聴は1・3年生が対象。

資料 学校教育部学務課

19. 理由別長期欠席生徒数(公立)

年 度	総 数	病 気	経済的理由	不 登 校	そ の 他
1998 年度	300	17	1	271	11
1999	326	1	-	323	2
2000	337	18	-	318	1
2001	317	11	-	304	2
2002	333	5	-	325	3

注：長期欠席者とは年度間に連続  
または断続して30日以上欠席  
した者をいう

資料 学校教育部学務課

20. 理由別不就学生徒数(公立)

(各年5月1日現在)

年 度	就学免除者	就学猶予者
1999年度	3	2
2000	3	4
2001	3	3
2002	4	-
2003	3	-

資料 学校教育課学務課

21. 卒業後の状況(公立)

年 度 及 び 区 分	1998年度	1999	2000	2001	2002
総 数	3,461	3,353	3,249	3,062	3,078
男	1,758	1,737	1,667	1,584	1,655
女	1,703	1,616	1,582	1,478	1,423
進 学 者	3,363	3,235	3,143	2,949	2,972
男	1,686	1,659	1,617	1,517	1,588
女	1,677	1,576	1,526	1,432	1,384
高等学校(全日制)	3,183	3,001	2,939	2,750	2,779
男	1,584	1,512	1,482	1,381	1,469
女	1,599	1,489	1,457	1,369	1,310
高等学校(定時制)	78	113	99	87	91
男	42	68	64	60	49
女	36	45	35	27	42
高等学校(通信制)	67	83	53	63	59
男	38	49	35	39	37
女	29	34	18	24	22
高等専門学校	16	12	21	14	10
男	13	12	17	14	9
女	3	-	4	0	1
盲・聾・養護学校	19	26	31	35	33
男	9	18	19	23	24
女	10	8	12	12	9
専修学校・各種学校	42	44	47	54	50
男	27	25	22	24	30
女	15	19	25	30	20
就職進学者(再掲)	1	2	7	0	2
男	1	1	7	0	2
女	0	1	0	0	-
就 職 者	28	26	20	22	22
男	25	20	14	20	18
女	3	6	6	2	4
無業者・その他	28	48	39	37	34
男	20	33	14	23	19
女	8	15	25	14	15

資料 学校教育課学務課



## 22. 就学援助費認定生徒数

(各年5月1日現在)

年 度	要 保 護 生 徒 数	準 要 保 護 生 徒 数
1998 年度	53	719
1999	68	747
2000	87	848
2001	111	1,059
2002	119	1,137

資料 学校教育課学務課

## 23. 学校数・学級数・生徒数・教員数(私立)

(各年5月1日現在)

区分及び年次	1999年	2000	2001	2002	2003
学 校 数	4	4	4	4	4
学 級 数	62	63	64	65	66
生 徒 数	2,492	2,558	2,575	2,591	2,594
1 年	849	865	864	873	871
2 年	842	848	866	862	869
3 年	801	845	845	856	854
教 員 数	196	202	211	222	226
本 務	112	116	119	122	120
兼 務	84	86	92	100	106

資料 学校基本調査

## 24. 私立学校保護者補助金交付状況

(単位 金額千円)

年 度	生 徒 数	支 給 額
1998 年度	1,237	7,422
1999	1,181	7,086
2000	1,191	5,955
2001	1,221	6,105
2002	1,166	5,830

注: 1 生徒 1人につき6,000円

資料 子ども生活部子ども総務課

2 2000年度より生徒 1人につき5,000円

4 高等学校

25. 学校数・生徒数・教員数(公立)

(各年5月1日現在)

年 度	学 校 数	生 徒 数			教 員 数		
		総 数	全 日 制	定 時 制	総 数	本 務	兼 務
1999 年度	7	5,840	5,484	356	438	358	80
2000	7	5,809	5,437	372	459	361	98
2001	7	5,723	5,372	351	456	365	91
2002	7	5,687	5,371	316	469	363	106
2003	7	5,754	5,426	328	484	363	121

資料 学校基本調査

26. 学校別生徒数・教員数(公立)

(2003年5月1日現在)

学 校 名	生 徒 数					教 職 員 数			
	総 数	1 年	2 年	3 年	4 年	本 務 者			兼務者
						総 数	教 員	職 員	
町 田 高 校	1,299	437	405	389	68	102	83	19	36
全日制 普通	729	251	240	238	-	73	56	17	23
全日制 家政	242	84	84	74	-	-	-	-	-
定時制 普通	328	102	81	77	68	29	27	2	13
町田工業高校									
全日制 総合技術	496	178	174	144	-	60	45	15	25
忠 生 高 校									
全日制 普通	800	277	279	244	-	58	49	9	9
野 津 田 高 校									
全日制 普通	663	245	235	183	-	55	45	10	28
健康スポーツ	322	121	117	84	-	-	-	-	-
看護福祉	222	82	77	63	-	55	45	10	28
看護福祉	119	42	41	36	-	-	-	-	-
成 瀬 高 校									
全日制 普通	845	287	283	275	-	56	47	9	5
小 川 高 校									
全日制 普通	824	284	270	270	-	57	47	10	8
山 崎 高 校									
全日制 普通	827	278	284	265	-	58	47	11	10

注 1 町田工業高校は学科改善を行い、2003年度から「総合技術科」を設置

2 野津田高校の生徒数は、小学科ごとに表記した

資料 東京都教育庁総務部教育情報課



27. 学校数・生徒数・教員数(私立)

(各年5月1日現在)

年 度	学 校 数	生 徒 数 生 総 数	本 科 生 徒 数			専 攻 科 生 徒 数	教 員 数			
			総 数	1 年	2 年		3 年	総 数	本 務	兼 務
1999 年度	5	6,006	6,006	2,107	2,015	1,884	-	430	262	168
2000	5	5,993	5,993	1,991	2,062	1,940	-	456	260	196
2001	5	5,772	5,772	1,847	1,937	1,988	-	444	259	185
2002	5	5,585	5,585	1,936	1,796	1,853	-	432	258	174
2003	5	5,589	5,589	1,995	1,892	1,702	-	441	255	186

資料 学校基本調査

28. 卒業後の進路状況(公・私立)

(各年3月末現在)

年 次	総 数 A	進 学 者		専修学校入学者		就 業 者 D	無 業 者	進 学 率 B/A	就 業 率 D+E/A
		B	うち就職 している 人 E	専修学校入学者 うち就職 している 人 E					
1998 年	3,784	1,833	-	1,068	-	325	558	48.4	8.6
1999	3,688	1,874	-	1,183	-	244	387	50.8	6.6
2000	3,734	1,950	-	1,022	-	237	525	52.2	6.3
2001	3,718	1,980	-	849	-	242	647	53.3	6.5
2002	3,620	1,773	-	915	-	178	754	49.0	4.9

資料 学校基本調査

5 短期大学・大学

29. 短期大学(私立)

(各年5月1日現在)

年 度	学 校 数	学 生 数			教 員 数		
		総 数	1 年	2 年	総 数	本 務	兼 務
1999 年度	7	3,470	1,712	1,758	407	136	271
2000	7	2,815	1,212	1,603	356	127	229
2001	6	2,075	968	1,107	297	102	195
2002	5	1,852	922	930	253	85	168
2003	4	1,465	564	901	226	55	171

資料 各短期大学

30. 大学(私立)

(各年5月1日現在)

年 度	学 校 数	学 生 数					教 員 数		
		総 数	1 年	2 年	3 年	4 年	総 数	本 務	兼 務
1999 年度	7	31,703	9,580	8,202	6,908	7,013	2,381	933	1,448
2000	7	31,228	9,008	8,070	6,810	7,340	2,476	921	1,555
2001	7	31,693	8,929	8,847	6,676	7,241	2,489	946	1,543
2002	8	34,252	10,816	8,906	7,445	7,085	3,230	1,156	2,074
2003	8	35,752	11,189	9,272	7,545	7,746	3,258	1,192	2,066

資料 各大学





6 専修学校・各種学校

31. 専修学校

(各年5月1日現在)

年 度	学校数	生 徒 数			教 員 数		
		総 数	男	女	総 数	本 務	兼 務
1999 年度	13	4,830	2,938	1,892	480	194	286
2000	13	4,778	2,881	1,897	447	185	262
2001	11	4,977	2,976	2,001	456	180	276
2002	12	5,249	3,054	2,195	438	191	247
2003	12	5,364	3,015	2,349	448	203	245

資料 学校基本調査

32. 各種学校

(各年5月1日現在)

年 度	学校数	生 徒 数			教 員 数		
		総 数	男	女	総 数	本 務	兼 務
1999 年度	3	208	92	116	43	11	32
2000	3	170	85	85	41	16	25
2001	3	124	65	59	28	19	9
2002	3	96	56	40	46	19	27
2003	2	90	52	38	36	19	17

資料 学校基本調査

7 聾学校・養護学校

33. 聾学校

(各年5月1日現在)

年 度	学校数	学級数	在 学 者 数					教 員 数		
			総 数	幼稚部	小学部	中学部	高等部	総 数	本 務	兼 務
1999 年度	1	12	54	20	27	7	-	25	25	-
2000	1	13	53	21	19	13	-	25	25	-
2001	1	13	64	29	20	15	-	27	27	-
2002	1	13	66	34	17	15	-	30	30	-
2003	1	13	63	34	21	8	-	30	30	-

資料 学校基本調査

34. 養護学校

(各年5月1日現在)

年 度	学校数	学級数	在 学 者 数					教 員 数		
			総 数	幼稚部	小学部	中学部	高等部	総 数	本 務	兼 務
1999 年度	1	44	177	-	55	36	86	127	118	9
2000	1	48	191	-	59	37	95	129	121	8
2001	1	49	211	-	61	48	102	127	119	8
2002	1	52	233	-	60	52	121	127	123	4
2003	1	58	263	-	73	58	132	157	138	19

資料 学校基本調査

## 8 図 書 館

## 35. 館別・図書分類別蔵書冊数

(2002年度末現在)

区 分	総 数	中 央	さるびあ	鶴 川	金 森	木曾山崎	堺
総 数	931,501	524,778	131,442	45,150	99,454	65,345	65,332
一般図書	666,552	414,061	83,216	25,236	63,749	38,926	41,364
総記	20,778	13,331	3,233	571	1,414	964	1,265
哲学・宗教	25,304	19,657	2,354	426	1,251	760	856
歴史・地誌	65,903	38,544	9,070	2,555	6,552	5,694	3,488
社会科学	101,492	78,692	9,364	1,758	5,736	2,934	3,008
自然科学	41,510	29,001	4,651	1,102	2,971	1,875	1,910
工学	62,438	34,208	8,450	3,152	7,240	4,288	5,100
産業	23,282	15,212	2,818	721	2,092	1,087	1,352
芸術・スポーツ	55,430	38,099	6,255	1,420	4,443	2,554	2,659
言語	11,046	7,802	1,152	244	888	518	442
文学	259,369	139,515	35,869	13,287	31,162	18,252	21,284
児童図書	224,595	77,651	45,438	19,056	34,555	25,209	22,686
郷土資料	36,097	29,058	2,782	858	907	1,210	1,282
洋 書	4,257	4,008	6	-	243	-	-

資料 町田市立図書館

## 36. 開館日数・巡回回数

年 度	中 央	さるびあ	鶴 川	金 森	木曾山崎	堺
1998年度	270	(912)270	270	270	270	(456)270
1999	283	(947)283	283	283	283	(471)283
2000	280	(965)280	280	280	280	(461)280
2001	281	(973)281	281	281	281	(481)281
2002	281	(958)281	281	281	281	(497)281

注: 移動図書館車は3台で、2週間に1回巡回  
( )数字で延べ数で表示

資料 町田市立図書館

## 37. 利用登録者数

(各年度末現在)

年度及び館名	1998年度	1999	2000	2001	2002
総 数	257,026	280,099	141,928	139,991	133,326
一般	217,270	239,210	119,880	-	-
児童	39,756	40,889	22,048	-	-
中央図書館	162,940	180,187	-	-	-
一般	146,371	163,066	-	-	-
児童	16,569	17,121	-	-	-
さるびあ図書館	33,366	35,264	-	-	-
一般	25,856	27,587	-	-	-
児童	7,510	7,677	-	-	-

注: 1 2000年度より、各館別の登録者数は提示しない。

資料 町田市立図書館

2 1998年度～1999年度は、延べ登録者数。

2000年度以降は、有効登録者数。

37. 利用登録者数(続き)

(各年度末現在)

年度及び館名	1998年度	1999	2000	2001	2002
鶴川図書館	14,781	15,820	-	-	-
一般	11,207	12,146	-	-	-
児童	3,574	3,674	-	-	-
金森図書館	12,716	13,493	-	-	-
一般	9,656	10,302	-	-	-
児童	3,060	3,191	-	-	-
木曾山崎図書館	20,331	21,103	-	-	-
一般	14,960	15,799	-	-	-
児童	5,371	5,304	-	-	-
堺図書館	12,892	14,232	-	-	-
一般	9,220	10,310	-	-	-
児童	3,672	3,922	-	-	-

注:1 2000年度より、各館別の登録者数は提示しない。

資料 町田市立図書館

2 1998年度～1999年度は、延べ登録者数。

2000年度以降は、有効登録者数。

38. 館別貸出図書冊数

年度及び館名	1998年度	1999	2000	2001	2002
総数	2,810,954	3,382,880	3,834,419	3,952,259	4,028,084
一般	2,212,285	2,661,997	2,920,681	2,959,860	2,977,410
児童	564,664	679,682	867,713	940,551	993,886
団体貸出	34,005	41,201	46,025	51,848	56,788
中央図書館					
総数	1,466,449	1,804,950	1,885,369	1,806,964	1,797,096
一般	1,279,262	1,583,660	1,649,924	1,577,840	1,564,225
児童	168,085	196,870	210,710	200,996	202,542
団体貸出	19,102	24,420	24,735	28,128	30,329
一日平均	5,431	6,378	6,733	6,430	6,395
さるびあ図書館					
総数	293,163	334,873	354,314	351,155	352,358
一般	210,971	239,564	246,921	239,961	239,530
児童	70,590	83,434	92,893	97,302	98,465
団体貸出	11,602	11,875	14,500	13,892	14,363
一日平均	1,086	1,183	1,265	1,250	1,254
鶴川図書館					
総数	228,837	260,016	269,281	274,789	313,257
一般	167,010	185,806	186,566	184,206	202,441
児童	60,890	73,021	81,565	89,653	109,261
団体貸出	937	1,189	1,150	930	1,555
一日平均	848	919	962	978	1,115



## 38. 館別貸出図書冊数(続き)

年度及び館名	1998年度	1999	2000	2001	2002
金森図書館					
総数	239,243	286,287	550,036	735,572	810,031
一般	167,189	193,574	337,169	463,794	500,965
児童	71,446	92,273	211,984	269,886	307,084
団体貸出	608	440	883	1,892	1,982
一日平均	886	1,012	1,964	2,618	2,883
木曾山崎図書館					
総数	292,763	344,391	377,556	393,707	394,517
一般	204,961	235,365	248,748	255,302	250,942
児童	86,877	107,508	127,384	137,529	142,573
団体貸出	925	1,518	1,424	876	1,002
一日平均	1,084	1,217	1,348	1,401	1,404
堺図書館					
総数	154,710	200,342	232,666	223,220	204,862
一般	113,149	145,487	164,587	151,270	133,514
児童	40,730	53,096	64,746	65,820	63,791
団体貸出	831	1,759	3,333	6,130	7,557
一日平均	573	708	831	794	729
移動図書館 (さるびあ図書館所属)					
総数	108,478	121,834	129,488	126,179	118,041
一般	58,020	64,392	70,005	69,752	68,317
児童	50,458	57,442	59,483	56,427	49,724
一日平均	119	129	134	130	123
移動図書館 (堺図書館所属)					
総数	27,311	30,187	35,709	40,673	37,922
一般	11,723	14,149	16,761	17,735	17,476
児童	15,588	16,038	18,948	22,938	20,446
一日平均	60	64	77	85	76

注:1 貸出冊数には視聴覚資料を含む。資料 町田市立図書館

2 中央図書館の団体貸出には障害者宅配を含む。

3 さるびあ・堺図書館の団体貸出には移動図書館分を含む。

4 斜体字は訂正数値

## 39. 朗読サービス(中央図書館)

年 度	1998年度	1999	2000	2001	2002
利用者数	419	522	641	576	545

資料 町田市立図書館

9 社会教育

40. 大地沢青少年センター利用状況

年度及び利用者	総 数	宿 泊		宿泊主催事業	日帰主催事業	プログラムサービス
		宿 泊	日 帰 り			
1998 年度	30,058	10,655	19,403	179	4,953	-
1999	28,740	10,735	18,005	442	2,355	-
2000	33,772	10,914	22,858	191	2,515	-
2001	36,610	10,434	26,176	194	2,681	476
2002	41,231	12,024	29,207	241	2,558	1,553
幼 児	6,180	1,351	4,829	-	353	379
小 学 生	11,848	3,160	8,688	154	789	937
中 学 生	3,132	709	2,423	49	138	14
青 年	3,593	1,981	1,612	-	83	4
成 人	16,478	4,823	11,655	38	1,195	219

資料 大地沢青少年センター

41. ひなた村利用状況

年度及び利用者	総 数	プログラムサービス	指導者派遣	施設開放	定例活動	そ の 他
1998 年度	85,524	11,299	1,800	42,533	5,180	24,712
1999	80,201	9,772	2,039	39,855	3,769	24,766
2000	63,998	5,423	1,548	34,083	2,396	20,548
2001	60,253	4,930	-	35,511	1,648	18,164
2002	70,546	4,330	-	37,550	3,498	25,168
幼 児	8,811	398	-	4,829	27	3,557
小 学 生	22,315	2,684	-	7,742	1,746	10,143
中 学 生	3,784	30	-	1,555	64	2,135
青 年	4,643	6	-	2,847	485	1,305
成 人	30,993	1,212	-	20,577	1,176	8,028

注:プログラムサービスとは、子供会・クラス会等の団体に  
プログラム作り及び活動の援助を行う。

資料 ひなた村

42. 自然休暇村利用状況

年度及び利用区分	1998年度	1999	2000	2001	2002
宿 泊 者 数	12,224	12,039	11,187	11,415	10,364
テ ン ト	135	136	98	155	111
キャビン	2,472	2,227	1,928	2,139	1,387
本 館	9,617	9,676	9,161	9,121	8,866
休憩・見学	82	168	123	45	64

資料 大地沢青少年センター

43. 学童保育クラブ月平均出席児童数

年度及び保育クラブ名	1998年度	1999	2000	2001	2002
総 数	7,802	6,543	6,006	6,152	5,896
南 大 谷	-	-	253	333	476
中 央 野	974	1,159	1,186	802	1,032
森 野	591	636	709	825	1,052
本 町 田 西	473	-	-	-	-
藤 の 台	387	-	-	-	-
緑 が 丘	597	572	545	499	724
金 森	566	652	658	649	641
金 森 第 二	420	512	668	741	609
高 ケ 坂	509	668	480	652	-
鶴 川	879	627	690	819	606
鶴 川 第 二	598	732	817	832	756
木 曾	264	-	-	-	-
木 曾 境 川	366	-	-	-	-
山 崎 第 一	488	359	-	-	-
山 崎 第 二	690	626	-	-	-

注:1 南大谷は、2000年度新設。資料 子ども生活部児童青少年課

2 本町田西・藤の台・木曾・木曾境川は、  
1999年度から山崎第一・山崎第二は2000年度から、  
高ヶ坂は2002年度から 町田市学童保育公社に委託。

10 公 民 館

44. 公民館利用状況

(1) 公民館

区 分	総 数	大 集 会 室	第 一 集 会 室	第 二 集 会 室	第 三 集 会 室	和 室 (小)	和 室 (大)	実 習 室	学 習 室
1998 年度									
回 数	5,443	780	684	644	692	516	650	694	783
延人数	89,482	27,657	8,469	5,516	6,328	5,022	11,068	12,100	13,322
1999									
回 数	5,414	803	681	662	683	511	644	679	751
延人数	87,710	27,586	8,400	5,769	6,227	5,012	10,635	11,554	12,527
2000									
回 数	4,684	705	657	247	628	491	594	647	715
延人数	75,371	22,877	7,803	2,203	5,786	5,099	9,124	10,357	12,122
2001									
回 数	5,088	801	750	-	724	564	665	753	831
延人数	82,256	26,083	9,323	-	6,552	5,504	9,914	11,336	13,544
2002									
回 数	1,742	266	269	-	244	189	228	262	284
延人数	26,233	7,668	3,107	-	2,267	1,832	3,284	3,725	4,350

注:1 保育室を除く。

資料 町田市公民館

2 公民館は2002年7月で閉館。



(2) まちだ中央公民館

区 分	総 数	ホー ル	学 習 室 1	学 習 室 2	学 習 室 3	学 習 室 4	学 習 室 5	学 習 室 6	学 習 室 7
2002年度									
回 数	4,688	422	363	343	240	185	352	297	308
延 人 数	68,966	15,584	4,880	5,907	2,161	1,646	3,372	2,912	3,491

区 分	和 室 1	和 室 2	音 楽 室 1	音 楽 室 2	プ レ イ ル ー ム	調 理 実 習 室	美 術 工 芸 室	視 聴 覚 室
2002年度								
回 数	265	232	321	261	279	288	301	231
延 人 数	4,073	2,409	3,981	2,223	2,814	4,698	4,258	4,557

注:1 保育室を除く。

資料 町田市公民館

2 まちだ中央公民館は2002年10月開館。

11 博 物 館

45. 展覧会別入場者数

(2002年度)

展 覧 会 名	会 期		入 館 者 数					
	期 日	日 数	総 数	小 学 生	中 学 生	高 校 生	大 学 生	一 般
総 数		243	19438	963	196	134	329	17816
博 物 館								
・ 養蚕機織図	3/5 ~ 4/7	6	516	38	6		4	468
・ 写された国宝	4/16 ~ 5/26	36	3109	139	26	6	24	2914
・ 中国ガラス	6/18 ~ 7/28	36	2448	107	34	22	69	2216
・ 挿絵画家伊藤彦造の画業	8/6 ~ 9/1	24	2140	134	71	65	24	1846
・ ルソンの籠と壺	8/6 ~ 9/1	24	2140	134	71	65	24	1846
・ 日本陶磁五千年の至宝	9/10 ~ 10/20	36	4449	222	33	14	80	4100
・ カットガラスのきらめき	10/29 ~ 12/1	30	2276	111	7	9	53	2096
・ 型紙摺り絵のいろいろ	12/10 ~ 2/2	41	2563	84	11	10	55	2403
・ 町田・民俗の世界から	2/11 ~ 3/16	30	1719	108	5	6	18	1582
・ 発掘された町田の遺跡	3/25 ~ 5/5	4	218	20	3	2	2	191
街かどギャラリー								
・ ヨーロッパガラス	4/26 ~ 6/24	52	5473	-	-	-	-	-

注:「挿絵画家伊藤彦造の画業」と「ルソンの籠と壺」は同時開催のため、入館者数等はまとめて集計。

資料 町田市立博物館

## 12 市民ホール

## 46. 市民ホール利用状況

年度及び区分	1998年度	1999	2000	2001	2002
ホー ル					
使用可能回数	800	798	817	243	552
使用回数	633	578	579	210	420
使用率 (%)	79.1	72.4	70.9	86.4	76.1
入場者数	119,015	108,160	112,321	38,334	82,763
会議室(第1～第5)					
使用可能回数	3,600	3,542	3,583	1,222	2,822
使用回数	2,779	2,756	2,779	894	1,555
使用率 (%)	77.2	77.8	77.6	73.2	55.1
入場者数	97,484	62,158	63,602	18,527	39,201
練習室					
使用可能回数	884	888	897	287	594
使用回数	246	263	261	109	164
使用率 (%)	27.8	29.6	29.1	38.0	27.6
入場者数	4,428	2,929	3,065	1,162	1,529
ギャラリー(第1・2)					
使用可能回数	598	572	574	204	390
使用回数	454	477	473	176	307
使用率 (%)	75.9	83.4	82.4	86.3	78.7
入場者数	20,100	15,529	18,386	6,427	18,939

- 注:1 利用回数は、ギャラリーについては一日を一回とし、それ以外の施設については午前・午後・夜間の各一区分を一回とする。
- 2 2001年8月1日から2002年7月31日は耐震補強及び改修工事のため休館
- 3 第5会議室は2001年10月1日から使用開始

資料 町田市民ホール



## 13 地域活動

## 47. 地域センター利用状況

年度及び施設名	1998年度	1999	2000	2001	2002
玉川学園文化センター					
利用回数	4,308	4,892	4,167	3,566	3,460
人    数	50,762	54,916	48,418	55,455	43,576
成瀬センター					
利用回数	5,046	5,139	4,466	3,832	4,242
人    数	100,557	106,326	85,226	69,500	81,001
つくし野センター					
利用回数	3,576	3,611	3,615	3,684	3,512
人    数	53,400	52,613	48,863	50,964	49,360
南市民センター					
利用回数	4,779	4,659	4,451	4,380	4,146
人    数	75,858	71,571	66,789	71,193	65,003
なるせ駅前市民センター					
利用回数	4,502	4,490	4,342	4,225	4,163
人    数	84,938	82,855	82,115	88,815	78,104
鶴川市民センター					
利用回数	4,963	5,078	4,773	4,511	4,244
人    数	84,869	88,434	86,220	85,759	76,893
鶴川集会所					
利用回数	1,034	929	993	1,032	1,146
人    数	13,350	10,055	10,753	10,119	11,311
忠生市民センター					
利用回数	3,875	3,693	3,424	2,547	2,935
人    数	55,364	53,581	54,790	39,843	42,077
木曾山崎センター					
利用回数	5,052	5,867	5,568	4,988	4,828
人    数	60,986	69,824	66,110	64,714	62,735
木曾森野センター					
利用回数	3,978	4,028	3,963	3,714	2,950
人    数	50,125	51,146	51,088	48,905	39,669
上小山田センター					
利用回数	390	519	676	555	499
人    数	5,890	8,132	10,476	8,755	9,128
堺市民センター					
利用回数	3,567	3,716	3,646	3,476	3,377
人    数	54,786	56,267	54,885	59,108	50,181
小山センター					
利用回数	3,913	4,502	4,344	4,060	3,445
人    数	62,436	65,714	62,769	61,649	50,181
三輪センター					
利用回数	-	-	-	-	1,141
人    数	-	-	-	-	15,775

注：三輪センターは2002年6月に開所  
鶴川集会所は2003年3月31日に閉鎖

資料 市民部市民活動振興課

## 48. 町田市民フォーラム利用状況

年度及び区分	1999年度	2000	2001	2002
ホー ル				
使用回数	59	531	677	611
使用人数	4,883	30,365	57,599	61,896
活 動 諸 室				
使用回数	889	5,060	6,461	6,044
使用人数	12,589	77,803	110,209	101,030

注：町田市民フォーラムは、  
2000年1月4日から使用開始。

資料 市民部市民活動振興課

## 49. 地域センター内図書室利用状況

年度及び施設名	1998年度	1999	2000	2001	2002
玉川学園文化センター					
蔵書数	7,454	7,417	7,584	7,282	6,256
貸出数	4,775	7,081	6,819	6,678	4,904
一 般	-	-	-	-	-
児 童	4,775	7,081	6,819	6,678	4,904
忠生市民センター					
蔵書数	15,593	13,669	14,451	15,217	15,680
貸出数	31,217	36,787	34,742	36,013	40,703
一 般	11,096	11,888	11,441	11,715	12,886
児 童	20,121	24,899	23,301	24,298	21,817

資料 玉川学園文化センター・忠生市民センター

50. 町内会・自治会集会所建設費補助交付申請状況  
(単位 金額千円)

年 度	新 築		増 改 築 等	
	申請件数	補助金額	申請件数	補助金額
1998 年度	1	8,000	2	1,373
1999	1	4,700	1	337
2000	-	-	1	822
2001	-	-	2	1,082
2002	2	16,000	-	-

資料 市民部市民活動振興課

14 体 育 施 設

51. 市営体育施設利用人員

年 度 及 び 施 設 名	1998年度	1999	2000	2001	2002
総合体育館	337,152	397,705	399,326	360,547	347,642
サン町田旭体育館	-	-	-	145,519	160,178
市立室内プール	334,621	324,682	311,698	262,491	281,136
市立陸上競技場	59,968	62,744	29,486	39,821	29,524
町田市民球場	17,943	14,177	16,100	23,229	25,475
藤の台球場	11,986	14,310	5,965	12,443	137,073
鶴川球場	20,763	14,315	15,105	9,622	14,056
三輪みどり山球場	12,225	12,357	12,311	13,356	12,541
忠生公園ソフトボール場	11,028	14,134	15,045	17,373	22,601
町田中央公園テニスコート	18,269	-	-	26,243	28,108
鶴川中央公園テニスコート	15,560	16,044	15,504	19,551	19,475
鶴川第2テニスコート	15,070	12,512	12,788	19,832	12,841
鶴間公園テニスコート	13,792	13,663	13,882	17,025	16,917
成瀬クリーンセンターテニスコート	76,101	79,079	89,669	109,471	70,501
野津田公園テニスコート	7,453	8,829	8,758	7,077	20,481
鶴間公園運動広場	3,191	3,495	3,727	3,634	4,753
成瀬センタープール	5,806	-	-	-	-

注:成瀬センタープールは、1999年度以後閉鎖

資料 生涯学習部スポーツ課

52. 学校開放

区 分	学 校	開放校数	開 放 施 設		
			校 庭	体 育 館	プ ー ル
1998年度	64	54	53	48	48
1999	64	54	54	48	47
2000	64	54	54	48	46
2001	63	54	54	48	44
2002	61	54	52	48	45
小学校	41	41	39	39	41
中学校	20	13	13	9	4

資料 生涯学習部スポーツ課

## 53. 学校開放の利用状況

区 分	校 庭		体 育 館		プ ー ル	
	開放日数	利用人員	開放日数	利用人員	開放日数	利用人員
1998年度	5,272	227,040	7,131	147,460	526	37,628
1999	5,445	236,615	7,920	169,164	516	41,228
2000	5,184	227,269	7,903	174,597	489	40,999
2001	5,630	269,099	7,587	173,928	413	24,780
2002	4,840	249,285	6,766	160,286	417	34,496

資料 生涯学習部スポーツ課

## 15 国際版画美術館

## 54. 国際版画美術館観覧人員等

年度及び区分	開催 日数	展覧会 回数	観 覧 人 員				
			総 数	小・中学生	高・大学生	満65歳以上	一 般
2000 企画展	283	9	45,496	8,268	4,051	2,778	30,399
年度 常設展	301	5	31,987	-	-	-	-
2001 企画展	298	9	60,901	8,761	3,631	5,944	42,565
常設展	300	4	36,303	-	-	-	-
2002 企画展	294	8	56,960	8,423	3,688	3,694	41,155
常設展	299	4	31,580	-	-	-	-

注:1 ミニ企画は、常設展と併設したものは常設展とし、  
単独に開催したものは企画展として集計2 2001年4月1日の企画展(149人)と常設展(196人)  
は2000年度分として集計3 2003年4月6日までの企画展(600人)は  
2002年度分として集計

資料 市立国際版画美術館

## 55. 国際版画美術館施設利用状況

年度及び施設名	1998年度	1999	2000	2001	2002
総 数	195,926	186,633	141,437	161,901	156,913
企 画 展	64,213	58,287	45,496	61,050	56,364
常 設 展	44,272	38,288	31,987	36,499	31,580
ハイビジョン	21,002	9,441	10,233	8,008	11,312
講 堂 等	10,524	8,784	3,588	4,030	4,165
ア ト リ エ	4,436	4,121	3,607	4,392	4,812
工 房	2,086	2,367	2,328	2,405	2,307
市民展示室	49,393	65,345	44,198	45,517	46,373

資料 市立国際版画美術館

## 16 指定文化財

## 56. 市内指定文化財

指定年月日	指定区分	名称	所在地
昭和 53. 1. 21	国・重要文化財	旧永井家住宅	野津田町 3270 薬師池公園内
36. 1. 31	都・有形文化財	妙福寺祖師堂	三輪町 811
〃	〃	無極和尚坐像	下小山田町 332 大泉寺
〃	〃	観世音菩薩立像	小山町 2524 福生寺
49. 8. 1	〃	旧荻野家住宅	野津田町 3270 薬師池公園内
50. 2. 6	〃	異形台付土器 (2点)	本町田 3562 市立博物館内
平成 5. 3. 22	〃	旧多摩郡小野路村名主 小島家文書	小野路町 950 小島資料館
平成 12. 3. 6	都・有形文化財	小野路組合農兵隊関係資料	〃 〃
昭和 39. 11. 25	市・有形文化財	十六羅漢図	小山町 3629 宝泉寺
48. 3. 8	〃	長福寺 山門	相原町 2109 長福寺
〃	〃	〃 文殊堂	〃 〃
〃	〃	〃 本堂格天井花丸絵画	〃 〃
〃	〃	清水寺 観音堂	相原町 701 清水寺
〃	〃	〃 鐘楼	〃 〃
〃	〃	〃 水屋	〃 〃
52. 2. 23	〃	青木家住宅	相原町 810
52. 2. 24	〃	神蔵家住宅	金井 8-26-2
59. 2. 24	〃	妙福寺 本堂	三輪町 811 妙福寺
〃	〃	〃 鐘楼門	〃 〃
〃	〃	〃 高麗門(総門)	〃 〃
〃	〃	天神社本殿	南大谷 451 天神社
60. 4. 17	〃	阿弥陀三尊像	原町田 3-5-12 勝楽寺
〃	〃	阿弥陀三尊像	本町田 3654 養運寺
〃	〃	阿弥陀如来坐像	相原町 3729 円林寺
〃	〃	地藏菩薩立像	〃 〃
〃	〃	釈迦如来坐像	小山町 3629 宝泉寺
62. 11. 13	〃	菩薩立像脇侍像	小山町 2524 福生寺
〃	〃	誕生釈迦仏立像	成瀬 4464 東雲時
〃	〃	聖徳太子立像	鶴間 1210 円成寺
62. 12. 11	〃	薬師如来坐像	野津田町 3224 薬師堂
平成 2. 2. 14	〃	箭幹八幡宮随身門	矢部町 2666 箭幹八幡宮
〃	〃	熊野神社本殿	三輪町 1925-1 熊野神社
6. 7. 11	〃	村野常右衛門生家	小野路町 1256-1 野津田公園内
9. 3. 25	〃	能ヶ谷出土銭遺跡出土品一式	下小山田町 4016 考古資料室
昭和 38. 10. 22	市・無形民俗文化財	金井獅子舞	金井町 八幡神社
〃	〃	丸山獅子舞	相原町 諏訪神社
〃	〃	矢部八幡宮獅子舞	矢部町 箭幹八幡宮
〃	〃	大戸囃子	相原町大戸 八雲神社
〃	〃	三ツ目囃子	小山町三ツ目 日枝神社

56. 市内指定文化財(続き)

指定年月日	指定区分	名称	所在地
大正 15. 2. 24	国・史跡	高ヶ坂石器時代遺跡 (牢場・稲荷山・八幡平)	高ヶ坂 1418、1429、他
昭和 46. 3. 29	都・史跡	田端環状積石遺構	小山町 3112-2、3113-2
55. 2. 21	〃	青木家屋敷	相原町 810 他
60. 3. 18	〃	小山田1号遺跡	小山田桜台 2-16-6
平成 4. 3. 30	〃	本町田遺跡	本町田 3455
〃	〃	西谷戸横穴墓群	三輪緑山 1-25-7
昭和 39. 11. 25	市・史跡	(通称)代官屋敷	金井 8-26-2
44. 9. 2	〃	木曾一里塚	木曾町 1557
50. 10. 27	〃	白坂横穴墓群	三輪町 1720-7 他
54. 9. 7	〃	(通称)鎌倉井戸	山崎町 1050-1
平成 14. 11. 14	〃	白洲次郎・正子旧宅	能ヶ谷町 1283、1284
大正 15. 4.	都・旧跡	相原かま跡	相原町 陽田谷戸
〃	〃	井手の沢古戦場	本町田 菅原神社付近一帯
昭和 2. 3.	〃	下三輪横穴墓(玉田谷戸横穴墓)	三輪町下三輪玉田谷戸
平成 10. 3. 13	都・名勝	福王寺旧園地(薬師池公園)	野津田町 3270
昭和 39. 11. 25	市・天然記念物	アカガシ群落	相原町 701 清水寺内
〃	〃	シダレザクラ	小山町 2507-1 小山センター内
〃	〃	シイ	小野路町 5451 田極氏方
〃	〃	モチ	〃 〃

資料 生涯学習部社会教育課