

1. 課別職員数

(5月1日現在)

年 度 及 び 部 課	総 数	男	女	職 種		
				一般行政職	技能労務職	医療技術職
1996 年度	2 996	1 905	1 091	1 851	797	348
1997	2 976	1 890	1 086	1 845	780	351
1998	2 973	1 886	1 087	1 850	766	357
企 画 部	74	63	11	74	-	-
秘書課	10	7	3	10	-	-
広報課	7	5	2	7	-	-
企画政策課	9	8	1	9	-	-
行政管理課	11	10	1	11	-	-
財政課	10	9	1	10	-	-
情報システム課	18	16	2	18	-	-
市民ホール	7	6	1	7	-	-
総 務 部	126	101	25	95	28	3
庶務課	32	23	9	23	9	-
市政情報室	7	5	2	6	1	-
防災課	11	10	1	10	1	-
交通安全課	8	7	1	8	-	-
職員課	31	21	10	28	-	3
管財課	33	31	2	16	17	-
税 務 部	138	123	15	138	-	-
市民税課	42	36	6	42	-	-
資産税課	54	50	4	54	-	-
収納課	41	36	5	41	-	-
市 民 部	194	126	68	194	-	-
市民課	52	28	24	52	-	-
忠生市民センター	12	8	4	12	-	-
南 〃	8	5	3	8	-	-
なるせ駅前 〃	8	6	2	8	-	-
鶴川 〃	17	9	8	17	-	-
堺 〃	11	9	2	11	-	-
市民活動室	25	15	10	25	-	-
国民健康保険課	33	25	8	33	-	-
国民年金課	21	16	5	21	-	-
消費生活課	6	4	2	6	-	-
経 済 部	26	23	3	26	-	-
商工観光課	12	10	2	12	-	-
農政課	10	9	1	10	-	-
健康福祉部・福祉事務所	428	170	258	316	72	40
福祉総務課	11	8	3	11	-	-
生活援護課	26	24	2	26	-	-
障害福祉課	43	34	9	33	10	-
児童福祉課	163	17	146	140	21	2
高齢者福祉課	24	16	8	21	-	3
高齢者在宅サービス課	43	25	18	26	15	2

介護保険準備室	5	3	2	4	-	1
健康課	51	16	35	25	2	24
授産センター	16	11	5	3	13	-
療育園	27	5	22	19	2	6
障害者福祉センター	18	10	8	7	9	2
環境部	310	302	8	89	221	-
リサイクル推進課	22	20	2	21	1	-
施設課	77	77	-	30	47	-
清掃課	179	177	2	7	172	-
環境保全課	24	20	4	23	1	-
建設部	150	143	7	124	26	-
道路管理課	21	19	2	20	1	-
道路用地課	29	26	3	29	-	-
住宅課	7	7	-	7	-	-
土木課	30	29	1	30	-	-
街路課	16	16	-	16	-	-
土木サービスセンター	28	28	-	3	25	-
建築工事課	18	17	1	18	-	-
都市緑政部	139	130	9	116	23	-
都市計画課	13	11	2	13	-	-
区画整理課	11	10	1	11	-	-
鶴川駅前区画整理事務所	4	4	-	4	-	-
開発指導課	12	12	-	12	-	-
建築指導課	34	32	2	34	-	-
建築調整課	6	5	1	6	-	-
公園緑地課	20	18	2	20	-	-
公園管理課	38	37	1	15	23	-
市街地整備事務所	22	21	1	22	-	-
施設計画課	12	11	1	12	-	-
再開発課	9	9	-	9	-	-
下水道部	99	91	8	97	2	-
計画管理課	16	14	2	15	1	-
工務課	23	23	-	22	1	-
業務課	19	15	4	19	-	-
施設第一課	18	18	-	18	-	-
水質管理課	10	8	2	10	-	-
施設第二課	12	12	-	12	-	-
水道部	120	111	9	89	31	-
庶務課	10	8	2	8	2	-
業務課	38	33	5	36	2	-
給水課	44	42	2	30	14	-
施設課	27	27	-	14	13	-
教育委員会	714	339	375	385	329	-
教育部	97	77	20	87	10	-
庶務課	22	17	5	15	7	-
施設課	23	21	2	21	2	-

学務課	24	18	6	24	-	-
指導室	24	17	7	23	1	-
教育相談所	2	2	-	2	-	-
小学校	332	96	236	65	267	-
中学校	59	24	35	20	39	-
文化部	226	142	84	213	13	-
社会教育課	19	14	5	19	-	-
青少年課	36	9	27	36	-	-
スポーツ課	24	21	3	22	2	-
図書館	95	58	37	89	6	-
博物館	7	6	1	7	-	-
公民館	10	7	3	9	1	-
ひなた村	10	7	3	8	2	-
大地沢青少年センター	9	9	-	8	1	-
国際版画美術館	15	10	5	15	-	-
会計課	19	14	5	19	-	-
選挙管理委員会事務局	8	7	1	8	-	-
監査事務局	8	7	1	8	-	-
農業委員会事務局	6	5	1	6	-	-
議会事務局	14	11	3	14	-	-
庶務課	7	5	2	7	-	-
議事課	6	5	1	6	-	-
市民病院	370	97	273	28	34	308
診療部	111	72	39	-	14	97
看護科	229	-	229	-	18	211
事務局	30	25	5	28	2	-
管理課	14	11	3	12	2	-
病院建設室	6	6	-	6	-	-
医事課	9	7	2	9	-	-
看護専門学校	8	2	6	2	-	6

※ 環境部付 7名

教育部付 1名

企画部付 1名、総務部付3名、経済部付3名

資料 総務部職員課

2. 職員の年齢構成

(1998年5月1日現在)

区 分	総 数	平均年齢	18歳	21歳	26歳	31歳	36歳	41歳	46歳	51歳	56歳	61歳
			～ 20歳	～ 25歳	～ 30歳	～ 35歳	～ 40歳	～ 45歳	～ 50歳	～ 55歳	～ 60歳	以上
総 数	2 973	41	8	207	397	387	273	452	626	379	241	3
男	1 886	42	4	81	233	246	172	309	462	239	137	3
女	1 087	40	4	126	164	141	101	143	164	140	104	-

資料 総務部職員課

3. 町田市行政組織図(1998年4月1日現在)



市の行財政の総合的な企画・調整を行う部門です。基本構想の実現・広報の発行・財政運営・市民相談等を担当しています。

市役所全体に係る仕事を担当する部です。統計調査・災害対策・職員の人事・市有財産の管理・情報公開等の仕事をしています。

市の収入になる市税の賦課・収納を担当しています。

戸籍・住民基本台帳・外国人登録に関すること・各地域市民センターの管理運営・国民健康保険・国民年金事務・消費者の保護対策を担当しています。

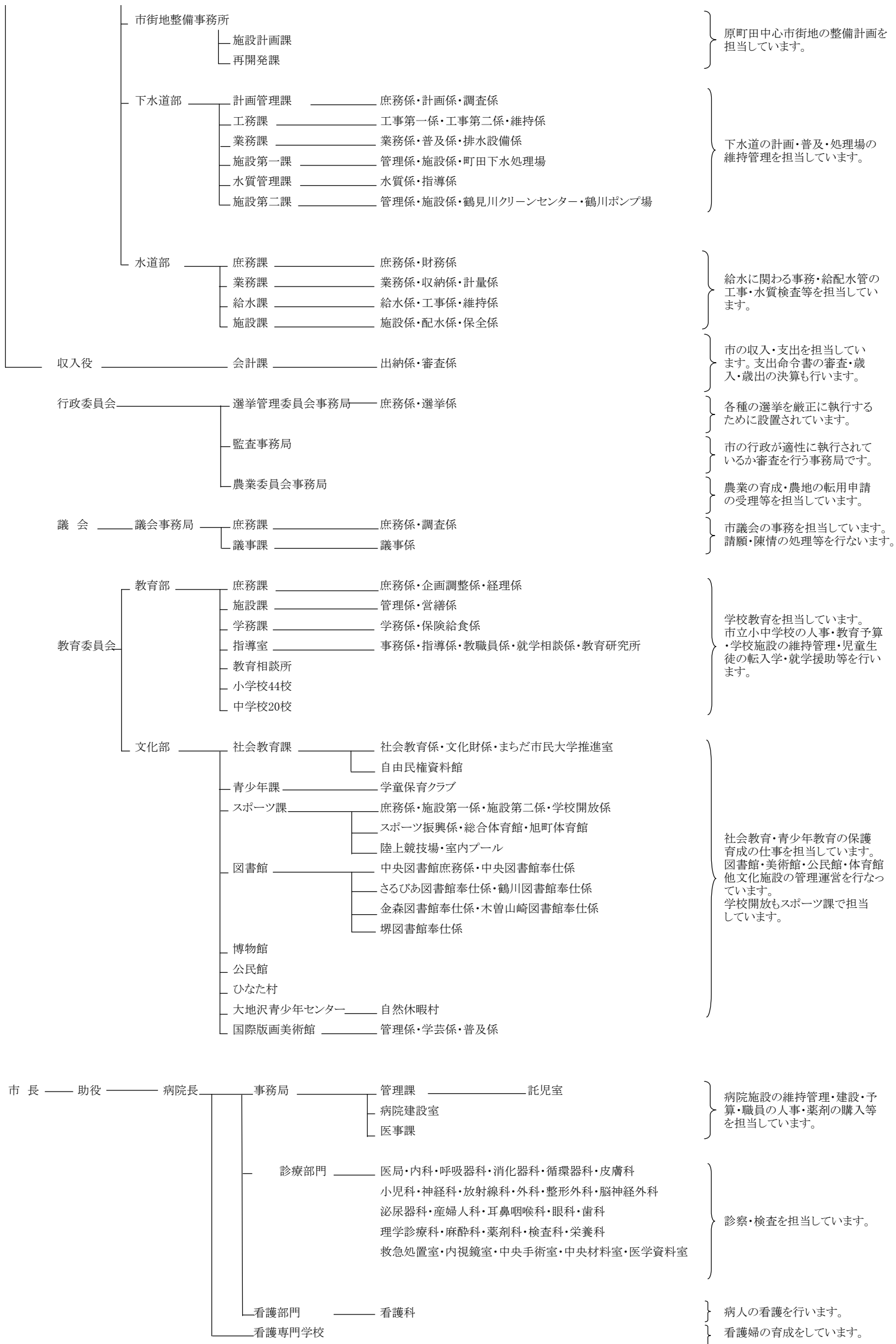
商工観光・農産業の振興を担当しています。

市民の福祉を担当する部です。生活困窮者・母子・父子・お年寄りのための福祉事業・心身に障害のある人への援助・訓練・自立への手助け等を担当しています。

ゴミの収集・し尿の浄化・生活環境の整備・河川の浄化・公害の防止等を担当しています。

道路の維持管理・築造・整備・市有建築物の工事・営繕・市営住宅の管理等を担当しています。

都市計画宅地造成の指導・建築確認申請の確認・違反建築物の是正指導・公園の築造・維持管理等を担当しています。



4. 歴代市長・助役・収入役

(1) 歴代市長

順位	氏名	就任月日	退任月日
初代	青山藤吉郎	S.33.3.9	S.45.3.8
2	大下勝正	S.45.3.9	H. 2.3.8
3	寺田和雄	H. 2.3.9	

資料 企画部秘書課

4. 歴代市長・助役・収入役

(2) 歴代助役

順位	氏名	就任月日	退任月日	順位	氏名	就任月日	退任月日
初代	梶 関 市	S.33. 6. 6	S.45. 6. 5	7	鈴木 嘉 幸	H. 1. 4. 1	H. 2. 3.31
2	河 原 亘	S.45. 6.20	S.49. 6.19	8	寺 田 和 雄	H. 1. 4. 4	H. 1.12. 6
3	押 田 政 八	S.49. 7. 1	S.51. 6.30	9	牧 田 秀 也	H. 2. 4. 1	
4	大 貫 通	S.51.10. 1	S.59. 9.30	10	浅 沼 尚	H. 2. 8. 2	H. 3. 9.30
5	笠 原 邦 雄	S.52. 4. 4	H. 1. 4. 3	11	高 山 讓 二	H. 4. 2. 1	
6	坂 本 八 郎	S.60. 4. 1	H. 1. 3.31				

資料 企画部秘書課

4. 歴代市長・助役・収入役

(3) 歴代収入役

順位	氏名	就任月日	退任月日	順位	氏名	就任月日	退任月日
初代	大澤博政	S.33. 6. 1	S.41. 5.31	6	鈴木嘉幸	S.60. 4. 1	H. 1. 3.31
2	細野英雄	S.41. 6. 1	S.45. 5.31	7	矢野一郎	H 1. 4. 1	H. 5. 3.31
3	友井正男	S.45. 6.20	S.49. 6.19	8	森洋一	H. 5. 4. 1	H. 9. 3.31
4	笠原宏	S.49. 7. 1	S.57. 6.30	9	渋谷政行	H. 9. 6. 5	
5	坂本八郎	S.57. 7. 1	S.60. 3.31				

資料 企画部秘書課

5. 歴代議長・副議長

(1) 歴代議長

順位	氏名	就任月日	退任月日	順位	氏名	就任月日	退任月日
1	夏目文吉	S33.3.22	S34.3.9	14	吉岡行雄	S53.3.9	S55.3.6
2	夏目文吉	S34.3.10	S35.3.11	15	小山貴光	S55.3.7	S57.3.8
3	熊澤重治	S35.3.11	S36.3.14	16	押田正	S57.3.9	S59.3.7
4	笠原道一	S36.3.14	S37.3.8	17	中里誠作	S59.3.8	S61.3.8
5	夏目文吉	S37.3.16	S38.11.27	18	渋谷軍治	S61.3.11	S63.3.3
6	河合暁	S39.3.13	S41.3.8	19	佐藤光平	S63.3.3	H1.9.21
7	熊澤重治	S41.3.18	S43.3.11	20	小山貴光	H1.9.21	H2.3.8
8	平本實	S43.3.12	S45.3.8	21	八木邦治	H2.3.12	H4.3.3
9	森町三之助	S45.3.17	S47.3.10	22	金森貢	H4.3.5	H6.3.8
10	加藤二郎	S47.3.12	S48.3.13	23	熊沢洋	H6.3.9	H8.3.1
11	森町三之助	S48.3.16	S49.3.8	24	渋谷佳久	H8.3.1	H10.3.8
12	木目田良一	S49.3.13	S51.3.1	25	渋谷敏穎	H10.3.9	
13	内田博	S51.3.3	S53.3.8				

資料 議会事務局

5. 歴代市議会議員、副議長

(2) 歴代副議長

順位	氏名	就任月日	退任月日	順位	氏名	就任月日	退任月日
1	渋谷市十郎	S33.3.22	S34.3.10	14	長沼房雄	S52.3.22	S53.3.8
2	菊谷武平	S34.3.10	S35.3.11	15	小山七平	S53.3.10	S55.3.7
3	内田政光	S35.3.11	S36.3.14	16	花形英一	S55.3.8	S57.3.8
4	小川源之助	S36.3.14	S37.3.8	17	木美貢	S57.3.10	S59.3.8
5	河合暁	S37.3.16	S39.3.13	18	小竹金次	S59.3.9	S61.3.8
6	平本實	S39.3.13	S41.3.8	19	小川忠男	S61.3.11	S63.3.3
7	青木豊富	S41.3.18	S43.3.12	20	小林章	S63.3.4	H2.3.8
8	齊藤照男	S43.3.13	S45.3.8	21	茂木朱実	H2.3.12	H4.3.5
9	笠原邦雄	S45.3.17	S47.3.12	22	岩下正充	H4.3.5	H6.3.8
10	加藤忠男	S47.3.12	S48.3.16	23	和田国吉	H6.3.9	H8.3.1
11	細野了	S48.3.16	S49.3.8	24	志村賢藏	H8.3.1	H10.3.8
12	細野喜代松	S49.3.13	S51.3.3	25	谷沢和夫	H10.3.9	
13	笠原邦雄	S51.3.3	S52.3.18				

資料 議会事務局

6.議席順市議会議員及び所属会派

(1998年4月1日現在)

議席 番号	氏 名	所 属 会 派	議席 番号	氏 名	所 属 会 派
1	細 野 龍 子	日本共産党	21	彦 坂 恵 子	☆日本共産党
2	高 嶋 均	日本共産党	22	大 西 宣 也	諸 派
3	川 畑 一 隆	公 明	23	佐 藤 常 雄	☆公 明
4	田 中 修 一	社民・民主・生活者ネットワーク	24	中 里 猪 一	自 民 ク ラ ブ
5	中 西 佳代子	社民・民主・生活者ネットワーク	25	進 木 忠	公 明
6	今 村 路 加	社民・民主・生活者ネットワーク	26	谷 沢 和 夫	社民・民主・生活者ネットワーク
7	友 井 和 彦	市 民 派 ク ラ ブ	27	中 山 勝 子	☆市 民 派 ク ラ ブ
8	藤 田 学	自由民主党	28	齋 藤 稔	☆自由民主党
9	大 塚 信 彰	自由民主党	29	渋 谷 敏 穎	自由民主党
10	井 上 勉	自由民主党	30	渋 谷 佳 久	自由民主党
11	殿 村 健 一	日本共産党	31	斎 藤 勇	日本共産党
12	小 宮 晟太郎	公 明	32	志 村 賢 藏	公 明
13	岩 瀬 雄 二	自 民 ク ラ ブ	33	金 森 貢	☆自 民 ク ラ ブ
14	片 山 光 代	社民・民主・生活者ネットワーク	34	岩 下 正 充	公 明
15	川 島 龍 子	社民・民主・生活者ネットワーク	35	押 田 正	自 民 ク ラ ブ
16	伊 藤 泰 人	☆社民・民主・生活者ネットワーク	36	井 上 正 行	市 民 派 ク ラ ブ
17	戸 塚 雅 夫	市 民 派 ク ラ ブ	37	古 宮 杜司男	市 民 派 ク ラ ブ
18	長 村 敏 明	自由民主党	38	熊 沢 洋	自由民主党
19	吉 田 勉	自由民主党	39	八 木 邦 治	自由民主党
20	黒 木 一 文	自由民主党	40	渋 谷 軍 治	自由民主党

注：☆印は会派代表者

資料 議会事務局