

町田市住民基本台帳 世帯と人口

< 2022年2月1日現在 >

町田市の住民基本台帳に記載されている、世帯数と人口の報告です。

※2012年7月9日の改正住民基本台帳法施行以降、外国人も住民基本台帳に記載されています。

世帯数

世帯総数	対前月比	日本人のみの世帯数	外国人のみの世帯数	日本人と外国人の複数国籍世帯数
202 954	- 31	197 554	3 542	1 858

人口

人口総数	対前月比	男	女	日 本 人			外 国 人		
				総数	男	女	総数	男	女
430 215	- 170	210 367	219 848	422 947	206 873	216 074	7 268	3 494	3 774

町田市総務部市政情報課

町丁別世帯数・人口表

2022年2月1日現在

地 域 (50音順)	世 帯 数	世帯数 対前月比	人 口	人口 対前月比	男	女
町田市総数	202 954	- 31	430 215	- 170	210 367	219 848
相原町	7 030	7	14 832	9	7 199	7 633
旭町 1 丁目	1 001	5	1 799	7	895	904
旭町 2 丁目	514	4	1 018	7	528	490
旭町 3 丁目	1 037	0	2 094	- 3	1 070	1 024
大蔵町	4 244	- 9	9 250	- 20	4 623	4 627
小川 1 丁目	1 185	- 1	2 760	2	1 349	1 411
小川 2 丁目	1 231	3	2 681	6	1 313	1 368
小川 3 丁目	545	- 2	1 205	- 5	592	613
小川 4 丁目	614	1	1 303	1	627	676
小川 5 丁目	791	- 1	1 946	- 9	935	1 011
小川 6 丁目	1 141	- 1	2 968	- 3	1 503	1 465
小川 7 丁目	357	- 1	1 020	- 1	519	501
小野路町	1 959	- 15	3 645	- 26	1 858	1 787
小山ヶ丘 1 丁目	720	- 3	1 759	2	808	951
小山ヶ丘 2 丁目	226	- 2	656	- 3	308	348
小山ヶ丘 3 丁目	746	2	1 580	5	763	817
小山ヶ丘 4 丁目	1 687	0	4 524	0	2 222	2 302
小山ヶ丘 5 丁目	929	3	2 407	4	1 167	1 240
小山ヶ丘 6 丁目	719	- 2	1 949	4	962	987
小山田桜台 1 丁目	743	0	1 593	- 3	768	825
小山田桜台 2 丁目	836	2	1 808	0	863	945
小山町	7 968	17	19 037	12	9 612	9 425
金井 1 丁目	763	- 1	1 702	0	844	858
金井 2 丁目	571	- 1	1 388	- 3	695	693
金井 3 丁目	615	0	1 425	- 2	686	739
金井 4 丁目	492	1	1 146	4	573	573
金井 5 丁目	646	0	1 652	0	843	809
金井 6 丁目	727	1	1 723	1	830	893
金井 7 丁目	411	4	895	4	436	459
金井 8 丁目	616	- 2	1 474	- 2	732	742
金井ヶ丘 1 丁目	611	- 2	1 365	- 3	678	687
金井ヶ丘 2 丁目	827	4	1 826	3	893	933
金井ヶ丘 3 丁目	637	- 1	1 519	- 1	740	779
金井ヶ丘 4 丁目	1 027	5	2 358	4	1 169	1 189
金井ヶ丘 5 丁目	0	0	0	0	0	0
金井町	8	0	12	0	4	8
金森 1 丁目	1 439	3	2 763	0	1 337	1 426
金森 2 丁目	1 420	2	3 127	- 4	1 518	1 609
金森 3 丁目	759	- 6	1 753	- 12	865	888
金森 4 丁目	1 059	0	2 168	0	1 021	1 147
金森 5 丁目	283	0	607	- 3	300	307
金森 6 丁目	810	- 1	2 087	- 3	1 026	1 061
金森 7 丁目	947	- 4	1 879	- 6	837	1 042
金森東 1 丁目	940	3	2 086	8	986	1 100
金森東 2 丁目	575	- 1	1 223	- 1	583	640
金森東 3 丁目	960	2	1 894	6	885	1 009
金森東 4 丁目	887	- 2	1 941	- 4	948	993
上小山田町	1 820	3	4 705	10	2 369	2 336
木曾西 1 丁目	934	- 2	2 172	- 8	1 043	1 129

町丁別世帯数・人口表

2022年2月1日現在

地 域 (50音順)	世 帯 数	世帯数 対前月比	人 口	人口 対前月比	男	女
木曾西2丁目	398	0	963	1	471	492
木曾西3丁目	639	-1	1 558	-3	735	823
木曾西4丁目	769	0	1 767	-8	862	905
木曾西5丁目	922	-1	2 275	5	1 115	1 160
木曾東1丁目	2 137	4	4 380	1	1 989	2 391
木曾東2丁目	1 505	-8	2 191	-16	1 099	1 092
木曾東3丁目	1 716	-1	3 309	1	1 609	1 700
木曾東4丁目	2 842	-5	4 466	-5	2 215	2 251
木曾町	172	-1	352	-3	174	178
高ヶ坂1丁目	174	0	374	0	189	185
高ヶ坂2丁目	707	-1	1 487	-1	753	734
高ヶ坂3丁目	1 361	2	2 364	1	1 200	1 164
高ヶ坂4丁目	608	2	1 517	3	730	787
高ヶ坂5丁目	513	-3	1 227	-4	597	630
高ヶ坂6丁目	414	0	1 013	-3	509	504
高ヶ坂7丁目	1 087	-5	2 456	-9	1 199	1 257
下小山田町	1 796	2	3 850	2	1 896	1 954
真光寺1丁目	899	3	2 097	2	1 048	1 049
真光寺2丁目	645	3	1 521	9	729	792
真光寺3丁目	811	3	1 715	0	823	892
真光寺町	710	0	1 544	-2	810	734
囃師町	3 583	15	8 264	26	4 151	4 113
忠生1丁目	781	5	1 503	11	755	748
忠生2丁目	1 242	-1	2 646	-7	1 317	1 329
忠生3丁目	1 008	0	2 076	2	1 013	1 063
忠生4丁目	537	0	1 048	-1	517	531
玉川学園1丁目	1 097	1	2 248	5	1 067	1 181
玉川学園2丁目	910	1	1 668	3	744	924
玉川学園3丁目	1 092	-2	2 337	-2	1 102	1 235
玉川学園4丁目	942	-3	1 958	-6	929	1 029
玉川学園5丁目	1 346	-4	2 662	-10	1 277	1 385
玉川学園6丁目	196	-2	378	-4	169	209
玉川学園7丁目	1 359	5	2 810	5	1 334	1 476
玉川学園8丁目	1 320	-5	2 574	-7	1 228	1 346
つくし野1丁目	808	-1	1 803	-4	844	959
つくし野2丁目	738	5	1 725	5	798	927
つくし野3丁目	631	3	1 454	3	703	751
つくし野4丁目	647	1	1 526	1	720	806
鶴川1丁目	670	1	1 381	5	690	691
鶴川2丁目	1 264	10	2 473	9	1 170	1 303
鶴川3丁目	704	3	1 470	1	744	726
鶴川4丁目	1 102	1	2 420	-7	1 167	1 253
鶴川5丁目	1 472	-3	2 618	-10	1 229	1 389
鶴川6丁目	1 016	1	1 824	-1	820	1 004
鶴間1丁目	507	-3	1 042	-3	468	574
鶴間2丁目	173	-1	357	-1	169	188
鶴間3丁目	403	-1	915	-6	416	499
鶴間4丁目	534	0	1 338	0	646	692
鶴間5丁目	441	2	1 004	4	482	522
鶴間6丁目	1 065	-4	2 478	-3	1 231	1 247
鶴間7丁目	414	-1	853	-1	441	412

町丁別世帯数・人口表

2022年2月1日現在

地 域 (50音順)	世 帯 数	世帯数 対前月比	人 口	人口 対前月比	男	女
鶴間 8 丁目	433	- 5	865	- 5	427	438
常盤町	2 135	- 6	4 781	- 5	2 447	2 334
中町 1 丁目	1 599	- 3	2 995	- 7	1 457	1 538
中町 2 丁目	1 329	1	2 129	5	1 066	1 063
中町 3 丁目	1 650	2	2 845	7	1 420	1 425
中町 4 丁目	1 231	- 5	2 330	- 3	1 148	1 182
成瀬 1 丁目	758	0	1 873	- 6	937	936
成瀬 2 丁目	642	1	1 538	- 1	759	779
成瀬 3 丁目	280	- 2	752	- 4	385	367
成瀬 4 丁目	294	- 1	682	- 1	358	324
成瀬 5 丁目	359	- 1	899	3	442	457
成瀬 6 丁目	647	3	1 433	9	698	735
成瀬 7 丁目	807	0	1 435	- 4	596	839
成瀬 8 丁目	552	6	1 163	4	582	581
成瀬が丘 1 丁目	642	0	1 235	7	619	616
成瀬が丘 2 丁目	730	5	1 246	5	598	648
成瀬が丘 3 丁目	993	- 7	2 021	- 16	1 004	1 017
成瀬台 1 丁目	734	- 1	1 725	- 3	840	885
成瀬台 2 丁目	1 081	2	2 636	- 7	1 274	1 362
成瀬台 3 丁目	841	- 4	1 814	- 8	843	971
成瀬台 4 丁目	804	- 3	1 828	- 4	850	978
西成瀬 1 丁目	1 097	4	2 528	7	1 251	1 277
西成瀬 2 丁目	875	2	1 923	3	930	993
西成瀬 3 丁目	306	1	801	5	398	403
根岸 1 丁目	336	- 1	777	- 2	400	377
根岸 2 丁目	626	- 1	1 417	- 1	685	732
根岸町	331	- 2	721	- 3	355	366
能ヶ谷 1 丁目	659	2	1 059	5	477	582
能ヶ谷 2 丁目	751	2	1 363	- 1	672	691
能ヶ谷 3 丁目	415	- 5	865	- 5	428	437
能ヶ谷 4 丁目	741	- 10	1 536	- 13	725	811
能ヶ谷 5 丁目	703	1	1 775	0	855	920
能ヶ谷 6 丁目	736	2	1 890	- 2	947	943
能ヶ谷 7 丁目	963	- 3	2 274	- 13	1 091	1 183
野津田町	4 283	12	10 419	9	5 141	5 278
原町田 1 丁目	1 870	- 6	3 092	- 8	1 527	1 565
原町田 2 丁目	2 665	- 8	4 229	- 10	2 194	2 035
原町田 3 丁目	1 063	- 6	1 875	- 7	934	941
原町田 4 丁目	1 536	- 8	2 771	- 3	1 349	1 422
原町田 5 丁目	1 646	- 2	2 651	- 3	1 322	1 329
原町田 6 丁目	523	- 1	695	- 3	361	334
東玉川学園 1 丁目	685	- 1	1 520	- 9	752	768
東玉川学園 2 丁目	453	- 2	1 024	- 5	495	529
東玉川学園 3 丁目	25	3	56	6	24	32
東玉川学園 4 丁目	300	- 2	742	- 5	361	381
広袴 1 丁目	210	- 9	212	- 9	203	9
広袴 2 丁目	518	- 2	1 126	- 5	524	602
広袴 3 丁目	739	1	1 924	3	951	973
広袴 4 丁目	53	0	166	0	80	86
広袴町	472	0	1 007	- 4	500	507
藤の台 1 丁目	1 040	- 3	1 693	- 7	806	887

町丁別世帯数・人口表

2022年2月1日現在

地 域 (50音順)	世 帯 数	世帯数 対前月比	人 口	人口 対前月比	男	女
藤の台2丁目	1 192	0	2 028	- 6	952	1 076
藤の台3丁目	604	- 1	959	- 9	480	479
本町田	10 433	8	21 000	- 6	10 198	10 802
南大谷	5 058	5	11 338	4	5 577	5 761
南つくし野1丁目	435	3	1 070	0	506	564
南つくし野2丁目	844	- 2	1 958	1	909	1 049
南つくし野3丁目	649	0	1 413	0	713	700
南つくし野4丁目	561	1	1 310	10	617	693
南成瀬1丁目	1 351	0	2 827	8	1 314	1 513
南成瀬2丁目	668	3	1 491	- 1	734	757
南成瀬3丁目	524	- 3	1 079	- 4	569	510
南成瀬4丁目	477	- 8	981	- 11	476	505
南成瀬5丁目	888	- 5	1 763	- 5	885	878
南成瀬6丁目	622	- 1	1 221	- 1	603	618
南成瀬7丁目	357	4	776	7	384	392
南成瀬8丁目	185	- 1	442	0	234	208
南町田1丁目	746	- 2	1 637	2	815	822
南町田2丁目	837	- 3	1 889	- 10	925	964
南町田3丁目	1 347	- 5	2 960	- 15	1 443	1 517
南町田4丁目	789	2	1 862	1	905	957
南町田5丁目	1 171	- 3	2 711	- 6	1 318	1 393
三輪町	3 234	18	6 638	42	3 526	3 112
三輪緑山1丁目	823	1	1 662	3	783	879
三輪緑山2丁目	578	0	1 200	0	548	652
三輪緑山3丁目	546	- 2	1 300	- 5	615	685
三輪緑山4丁目	381	0	985	5	488	497
森野1丁目	1 458	3	2 471	3	1 159	1 312
森野2丁目	1 969	- 6	3 141	- 10	1 514	1 627
森野3丁目	813	0	1 601	- 4	779	822
森野4丁目	1 041	- 2	2 176	- 2	980	1 196
森野5丁目	1 066	- 3	2 196	- 4	1 014	1 182
森野6丁目	705	- 2	1 472	- 6	722	750
薬師台1丁目	295	2	677	6	336	341
薬師台2丁目	385	- 1	1 047	0	522	525
薬師台3丁目	416	- 1	1 050	- 3	491	559
矢部町	753	1	1 770	11	920	850
山崎1丁目	390	2	787	0	379	408
山崎町	7 368	- 1	14 968	- 3	7 128	7 840

住宅・団地別世帯数・人口表

2022年2月1日現在

住宅名	世帯数	世帯数 前月比較	人口	人口 対前月比	男	女
東京都住宅供給公社総数	9 583	- 12	14 229	- 28	6 995	7 234
木曾住宅	900	1	1 201	3	589	612
高ヶ坂住宅	730	2	1 015	0	523	492
境川住宅	2 190	- 7	3 231	- 15	1 594	1 637
真光寺住宅	139	0	226	- 1	102	124
本町田住宅	876	- 2	1 261	- 2	633	628
町田木曾住宅	4 335	- 7	6 672	- 11	3 280	3 392
森野住宅	413	1	623	- 2	274	349
都市再生機構総数	10 162	- 1	17 746	- 25	8 272	9 474
小山田桜台団地	1 441	2	3 107	- 2	1 491	1 616
鶴川団地	2 434	1	4 143	- 8	1 861	2 282
藤の台団地	2 834	- 6	4 677	- 25	2 236	2 441
山崎団地	3 453	2	5 819	10	2 684	3 135

「市の統計」をホームページで閲覧する方法のご案内

検索サイトから閲覧する方法

①検索サイトで「町田市」と検索する。

町田市 検索

②町田市ホームページを開きます。

ページの
下の方に
いきます。

③「市の統計」をクリックします。

QRコードから閲覧する方法

このQRコードを読み込むと、「市の統計」のページを閲覧できます。



各分野ごとの統計データを見ることができます。

年齢別人口表

2022年2月1日現在

年齢	総数	男	女	年齢	総数	男	女	年齢	総数	男	女
総数	430 215	210 367	219 848								
0～4	13 974	7 210	6 764	35～39	23 848	12 115	11 733	70～74	29 752	13 638	16 114
0	2 341	1 235	1 106	3 5	4 347	2 175	2 172	7 0	5 034	2 376	2 658
1	2 630	1 360	1 270	3 6	4 556	2 294	2 262	7 1	5 581	2 565	3 016
2	2 822	1 458	1 364	3 7	4 887	2 486	2 401	7 2	6 252	2 841	3 411
3	3 036	1 516	1 520	3 8	4 965	2 517	2 448	7 3	6 311	2 873	3 438
4	3 145	1 641	1 504	3 9	5 093	2 643	2 450	7 4	6 574	2 983	3 591
5～9	17 424	8 980	8 444	40～44	28 355	14 249	14 106	75～79	23 845	10 337	13 508
5	3 305	1 613	1 692	4 0	5 190	2 608	2 582	7 5	4 613	2 043	2 570
6	3 459	1 809	1 650	4 1	5 358	2 740	2 618	7 6	4 140	1 794	2 346
7	3 517	1 832	1 685	4 2	5 732	2 834	2 898	7 7	4 745	2 094	2 651
8	3 484	1 806	1 678	4 3	5 834	2 935	2 899	7 8	5 381	2 273	3 108
9	3 659	1 920	1 739	4 4	6 241	3 132	3 109	7 9	4 966	2 133	2 833
10～14	19 675	10 019	9 656	45～49	35 677	18 013	17 664	80～84	20 600	8 808	11 792
1 0	3 699	1 887	1 812	4 5	6 424	3 255	3 169	8 0	5 059	2 137	2 922
1 1	3 917	1 987	1 930	4 6	6 592	3 288	3 304	8 1	4 585	1 975	2 610
1 2	3 969	2 072	1 897	4 7	7 272	3 695	3 577	8 2	3 835	1 644	2 191
1 3	4 004	2 013	1 991	4 8	7 611	3 842	3 769	8 3	3 507	1 501	2 006
1 4	4 086	2 060	2 026	4 9	7 778	3 933	3 845	8 4	3 614	1 551	2 063
15～19	21 359	10 962	10 397	50～54	37 328	19 114	18 214	85～89	12 744	5 022	7 722
1 5	4 122	2 086	2 036	5 0	7 827	3 946	3 881	8 5	3 217	1 355	1 862
1 6	4 106	2 110	1 996	5 1	7 618	3 881	3 737	8 6	2 917	1 166	1 751
1 7	4 125	2 129	1 996	5 2	7 378	3 782	3 596	8 7	2 446	954	1 492
1 8	4 347	2 259	2 088	5 3	7 318	3 769	3 549	8 8	2 226	828	1 398
1 9	4 659	2 378	2 281	5 4	7 187	3 736	3 451	8 9	1 938	719	1 219
20～24	23 542	12 019	11 523	55～59	28 623	14 680	13 943	90～94	5 368	1 713	3 655
2 0	4 848	2 460	2 388	5 5	5 371	2 770	2 601	9 0	1 548	566	982
2 1	4 865	2 507	2 358	5 6	6 497	3 315	3 182	9 1	1 318	424	894
2 2	4 746	2 404	2 342	5 7	6 003	3 045	2 958	9 2	1 027	319	708
2 3	4 644	2 355	2 289	5 8	5 468	2 876	2 592	9 3	826	217	609
2 4	4 439	2 293	2 146	5 9	5 284	2 674	2 610	9 4	649	187	462
25～29	19 890	10 113	9 777	60～64	23 610	11 709	11 901	95～99	1 537	341	1 196
2 5	4 343	2 182	2 161	6 0	5 038	2 510	2 528	9 5	528	134	394
2 6	4 034	2 041	1 993	6 1	4 827	2 408	2 419	9 6	422	108	314
2 7	4 020	2 081	1 939	6 2	4 708	2 300	2 408	9 7	251	50	201
2 8	3 819	1 944	1 875	6 3	4 662	2 337	2 325	9 8	217	30	187
2 9	3 674	1 865	1 809	6 4	4 375	2 154	2 221	9 9	119	19	100
30～34	19 917	10 294	9 623	65～69	22 911	11 005	11 906	100～	236	26	210
3 0	3 800	2 001	1 799	6 5	4 426	2 133	2 293	年齢不詳	0	0	0
3 1	3 817	1 946	1 871	6 6	4 495	2 179	2 316				
3 2	3 821	1 931	1 890	6 7	4 459	2 142	2 317	平均年齢	47.5歳	46.0歳	48.9歳
3 3	4 181	2 138	2 043	6 8	4 586	2 201	2 385				
3 4	4 298	2 278	2 020	6 9	4 945	2 350	2 595				

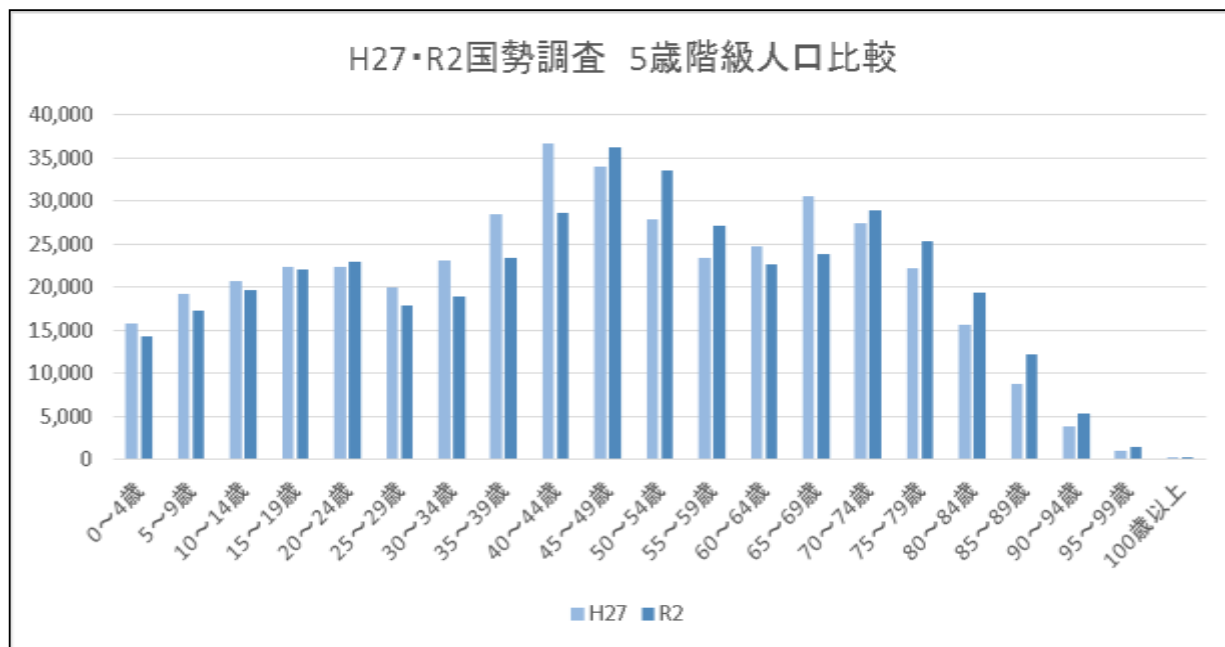
区 分	総 数	男	女	構成割合
年少人口 (0歳～14歳)	51 073	26 209	24 864	11.9%
生産年齢人口 (15歳～64歳)	262 149	133 268	128 881	60.9%
老年人口 (65歳以上)	116 993	50 890	66 103	27.2%

町田市ホームページでも
統計情報をご覧いただけます。
以下の順でお進みください。
<http://www.city.machida.tokyo.jp/>
トップページ→市政情報→市の統計

比べてみると、見えてくる

— 令和2年国勢調査 人口等基本集計から —

令和2年国勢調査の結果、町田市の人口は平成27年国勢調査から1,269人減少しました。令和3年11月に公表された人口等基本集計を用いて、5歳ごとの人口を比較してみると、以下ようになります。



増加しているのは.....？

20～24歳、45～59歳、70歳以上の人口が増加しています。
増加数は50～54歳が最も多く(5,607人)、増加率は95～99歳が最も高くなっています(47.1%)。

減少しているのは.....？

0～19歳、25～44歳、60～69歳、の人口が減少しています。
40～44歳が減少数(-7,988人)、減少率(-21.8%)ともに最も高くなっています。

町田市住民基本台帳 世帯と人口

2022年2月1日現在

編集・発行

町田市役所 総務部市政情報課 統計担当
〒194-8520 町田市森野2丁目2番22号
電話:042-724-2106(直通)



この冊子は、30部作成し、1部あたりの単価は354円です(職員人件費を含みます)。