



2024年度町田市職員採用選考実施要項

保育士・栄養士（育休代替任期付職員）

申込期間	2024年11月20日（水）午前10時～2025年1月7日（火）午後5時 ※メールでの申込みとなります。
1次選考	書類審査
2次選考 (1次選考合格者のみ実施)	SPI3（性格検査）、個別面接（対面）

1 募集職種・採用予定数・職務内容・受験資格

募集職種	採用予定数	職務内容	受験資格
保育士 (育休代替任期付職員)	若干名	主に保育園における保育業務及び子育て支援等に関する業務	保育士の資格を有し、登録を受けている方又は2025年春までに取得見込みの方
栄養士 (育休代替任期付職員)	若干名	保健所または市立小学校における栄養管理、調理指導、栄養指導及び食育等に関する業務	管理栄養士の資格を有する方又は2025年春までに取得見込みの方

【各職種共通の受験資格】

- (1) 申込期間が重複する他の募集職種及び採用試験について、複数の募集職種への申込や申込後の募集職種の変更はできません。ご注意ください。
- (2) 次のア、イに該当する方は受験できません。
 - ア 地方公務員法第16条（欠格条項）に該当する方
 - ・ 禁錮以上の刑に処せられ、その執行を終わるまで又はその執行を受けることがなくなるまでの者
 - ・ 町田市職員として懲戒免職の処分を受け、当該処分の日から2年を経過しない者
 - ・ 人事委員会又は公平委員会の委員の職にあつて、地方公務員法第5章（罰則）に規定する罪を犯し刑に処せられた者
 - ・ 日本国憲法施行の日以後において、日本国憲法又はその下に成立した政府を暴力で破壊することを主張する政党その他の団体を結成し、又はこれに加入した者
 - イ 1999年（平成11年）改正前の民法の規定による準禁治産の宣告を受けている方（心身耗弱を原因とするもの以外）

2 選考科目、選考日程、選考会場、結果発表

	選考科目	結果発表		
1次選考	書類審査	1月20日（月）頃に、合否にかかわらず受験者全員にメールで通知 ※1月20日（月）までに届かない場合は1月21日（火）正午までに総務部職員課へ問い合わせてください。		
	選考科目	日時	会場	結果発表
2次選考 (1次選考合格者のみ対象)	SPI3 (性格検査)	1月20日（月）～ 22日（水）	自宅等	2月中旬 ※合否にかかわらず2次選考受験者全員に通知
	個別面接 (対面)	1月下旬予定	町田市庁舎	

3 選考の内容

	選考科目	選考の内容	選考時間
1次選考	書類審査	受験申込書の記載内容を審査します。	—
2次選考 (1次選考合格者のみ対象)	SPI3 (性格検査)	職場への適応性等について択一式により行います。	約30分
	個別面接 (対面)	主として専門知識及び人物について個別面接を行います。	30分～1時間 (集合から解散までの時間)

4 採用の時期、任期等

(1) 合格から採用まで

- ア 最終合格者は、採用候補者名簿に登載されます。
- イ 採用候補者名簿の有効期間は、原則として名簿確定後3年です。
- ウ 採用候補者は、育児休業を取得する職員が生じた場合に、順次採用について連絡します。

(2) 任期

任期は原則として1年間で、職員の育児休業期間等に応じて延長することがあります。

(3) 注意事項

- ア 採用は不定期であり、すぐに採用されない場合があるほか、採用候補者名簿に登載されても必ず採用されるとは限りません。
- イ 合格後に、受験資格を満たしていないことが判明した場合、合格を取り消します。
- ウ 合格から採用までの間に、採用するにふさわしくない非違行為等があった際には、採用されない場合があります。
- エ 採用時に心身の故障のため職務の遂行に支障をきたすこと、又はこれに堪えないと認められるときには採用の内定を取り消すこととなります。

5 給与、勤務時間、休暇及び服務

(1) 給与

職 種	初任給基準	初任給（地域手当を含む）	
保育士	短大卒	約 200,400 円	左記の金額は、新卒者の初任給であり、学校卒業後に採用職種と同等の職歴等がある場合は、一定の基準により加算されます。また、採用前に給与改定があった場合は、その定めるところによります。
栄養士	大学卒	約 229,200 円	

【参考】卒業と同時に就職し、正規職員として10年の職務経験がある場合

職 種	初任給基準	初任給（地域手当を含む）
保育士	短大卒	約 279,600 円
栄養士	大学卒	約 300,200 円

※このほか、町田市一般職の職員の給与に関する条例に基づき扶養手当、通勤手当、住居手当、期末・勤勉手当等が支給されます。

(2) 勤務時間

原則として、月曜日から金曜日の午前8時20分から午後5時5分（休憩時間は正午～午後1時）までです。

ただし、配属される職場によっては、勤務の開始時間が変更になる場合や、早番、遅番、土日祝日勤務があります（必要に応じて超過勤務が発生する場合があります。）。

(3) 休暇

町田市職員の勤務時間、休日、休暇等に関する条例に基づき、年次有給休暇（1年間に20日間）のほか、夏季休暇等の特別休暇があります。

ただし、育児休業は取得できません。

(4) 服務

地方公務員法適用（営利企業への従事制限等、服務に関する規定が適用となります。）

6 受験手続

下記申込期間中に応募書類をメール送付してください。

申込期間	2024年11月20日（水）午前10時～2025年1月7日（火）午後5時
応募書類	① 受験申込書（写真データを貼り付け、必要事項をすべて入力すること） ② 資格証の写し（資格取得見込みの方は、取得後速やかに提出すること）
提出先	町田市総務部職員課 採用担当 saiyou-info@city.machida.tokyo.jp ※メールのタイトルは「育休代替任期付職員申込（保育士または栄養士）_〇〇（氏名）」としてください。

7 よくある質問

Q 自宅にパソコンがないのですが・・・。

A 受験は自宅のパソコンでなくても構いません。友人・知人・学校・職場のパソコンなど、インターネット環境が整っていれば受験は可能です。

Q 受験途中でパソコンがフリーズしてしまいました。

A 再受験の手続きを行うため、WEBテストヘルプデスク（0570-012921）へ電話し、ご相談ください。※受付時間は土日祝含む毎日9：00～18：00です。

Q 受験途中で受験期間が終了してしまった場合、どのような取扱いになりますか？

A 未受験だったものとして扱います。一度ログインすると、受験期間終了後も受験できますが、町田市で定める期間内に受験が完了しない場合は未受験として扱います。必ず時間に余裕を持って受験してください。なお、受験が完了した際には「受検完了メール」が届きます。

8 その他

- (1) 2次選考（SPI3）受験には、以下の利用環境が必要です。
受験にはPCが必要です。携帯電話スマートフォンでの受験はできません。

システム	必要な環境
OS	日本語版Windows 10 日本語版Windows 11 日本語版MacOS 10.13以降
ブラウザ	Google Chrome Microsoft Edge Safari 7.0以上
機能スペック	CPU：1GHz以上 メモリ（RAM）：1GB以上（32bitOS）／2GB以上（64bitOS）
インターネット	回線速度：5Mbps 相当以上
ブラウザの拡大設定	100%となっていること
テキストサイズの設定	100%となっていること
ディスプレイの解像度	横：1024以上 縦：800以上
デバイス	タブレット、スマートフォンでは受検できません

※MacOS×Microsoft Edgeの組み合わせの動作保証はしていません。

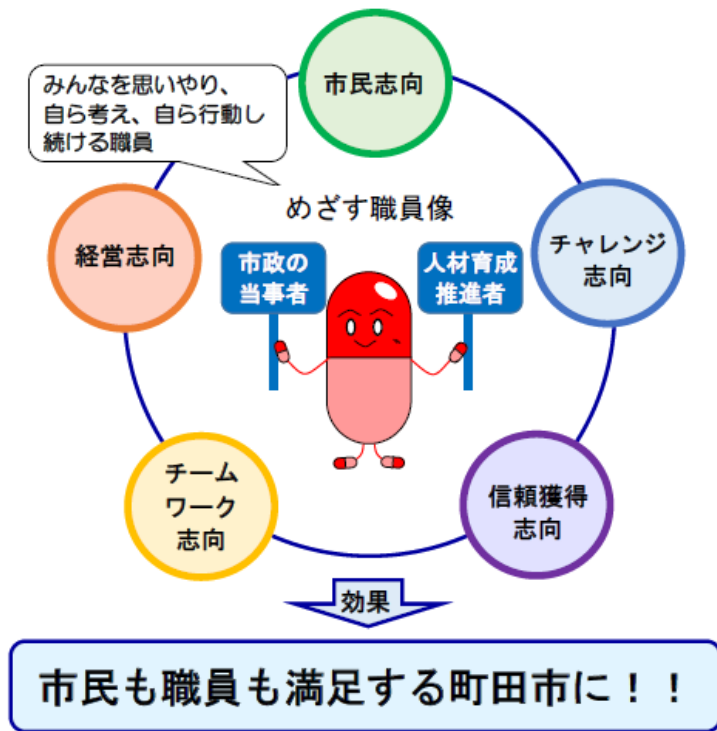
- (2) 2次選考会場への自動車、バイク、自転車での来場は厳禁です。
また周辺道路が混雑しますので、会場付近での自家用車の送迎はご遠慮ください。
- (3) 受験のために提出された書類は返却いたしません。
- (4) 保育士の受験者は、児童福祉法第18条の20の4第3項の規定に基づき、同条第1項のデータベース（保育士特定登録取消者管理システム）を活用します。

町田市の職員として「めざす職員像」とは

みんなを思いやり、 自ら考え、自ら行動し続ける職員

職員がめざす職員像を実現することで「市民も職員も満足する町田市」をより推進することができます。

そのために、市民志向・経営志向・チャレンジ志向・チームワーク志向・信頼獲得志向の5つの志向を育みながら、日々の職務を遂行しています。



申込みをされる方へ

町田市職員採用試験は、皆様の申込みによって試験の準備が行われます。これらは全て市民より納められた税金を使って行われるものです。貴重な税金を有効に活用するためにも、試験を申し込まれる方は必ず受験されるようお願いいたします。

町田市に就労の意思の無い方の受験、模擬試験代わりの受験は固くお断りします。



お問合せ先

〒194-8520

東京都町田市森野2-2-22

町田市総務部職員課 採用担当

042-724-2518

(月～金 8:30～17:00 12:00～13:00除く)