



2021年度町田市職員採用選考実施要項

学芸員（任期付職員 任期2年）

採用予定日 2022年4月1日

受付日	【メール受付のみ】2021年11月15日（月）～11月25日（木）
1次選考	書類選考
2次選考 （1次選考合格者のみ実施）	SPI3（性格検査）、専門試験、プレゼンテーション試験、面接

1 職種・採用予定数・受験資格

職種	採用予定数	職務内容	受験資格
学芸員 【任期付職員】 任期2年 (勤務実績等により 最大5年まで延長可)	1名	(1) 博物館に関する資料の収集、整理保管 (2) 展覧会等 [※] の行事の企画・実施、調査研究および教育普及事業等の業務に従事	次の要件をともに満たす者 (1) 博物館法に規定する学芸員の資格を有する方で、大学院で東洋陶磁史を専攻・研究し、修士の学位を有する方、又は同等の学歴、研究実績を有する方 (2) 展覧会企画等の実務経験を有する方

※町田市立博物館は、2019年6月に館での展示事業を終了しました。

現在は、ガラスや陶磁のコレクションを引き継ぐ（仮称）国際工芸美術館の開館に向けて、市が所蔵する作品や工芸美術の魅力を市内外のお客さまに知っていただけるよう、館外での展示や体験講座などを展開しています。

2 選考方法、選考日、選考会場等

	選考内容	結果発表		
1次選考	書類選考	12月2日（木）頃に、合否にかかわらず受験者全員にメールで通知 ※12月2（木）日までに届かない場合は12月3日（金）10：00までに総務部職員課に問い合わせてください。		
	選考科目	日時	会場	結果発表
2次選考 (1次選考合格者のみ対象)	SPI3 (性格検査)	12月3日（金） ～8日（水）	Web受験	1月上旬 ※合否にかかわらず2次選考受験者全員に通知
	専門試験	12月12日 (日)	町田市役所市庁舎	
	プレゼンテーション試験	12月下旬予定		
	面接試験			

3 選考の内容

	選考科目	試験の内容
1次	書類選考	受験申込書の記載内容を審査し、選考を行います。
2次	SPI3 (性格検査)	職場への適応性等について択一式により約30分間行います。
	専門試験	町田市立博物館の活動に関する課題について、論文形式で2時間行います。
	プレゼンテーション試験	職務遂行上必要な企画力について、約10分間のプレゼンテーション試験を行います。
	面接試験	主として専門知識および人物について個別面接を行います。

4 資格調査

受験資格の有無、申込書記載事項の真否等について行います。なお、申込書記載事項に虚偽があった場合、職員として採用される資格を失うことがあります。

次に該当する人は受験できません。

- ・禁錮以上の刑に処せられ、その執行を終わるまで又はその執行を受けることがなくなるまでの者
- ・町田市職員として懲戒免職の処分を受け、当該処分の日から2年を経過しない者
- ・人事委員会又は公平委員会の委員の職にあつて、地方公務員法第60条から第63条までに規定する罪を犯し刑に処された者
- ・日本国憲法施行の日以後において、日本国憲法又はその下に成立した政府を暴力で破壊することを主張する政党その他の団体を結成し、又はこれに加入した者
- ・平成11年改正前の民法の規定による準禁治産の宣告を受けている者（心神耗弱を原因とする者以外）

5 採用の時期等

採用は、原則として2022（令和4）年4月1日の予定です。

なお、採用時に心身の故障のため職務の遂行に支障をきたすこと、又はこれに堪えないと認められるときには採用の内定を取り消すこととなります。

6 給与、勤務時間および休暇

(1) 給与

職 種	給与月額 (地域手当を含む)	
学芸員	約232,200円	左記の金額は、大学院修士課程修了後（大学卒+2年）の初任給であり、学校卒業後に職歴等がある場合は、一定の基準により加算されます。

このほか、町田市一般職の職員の給与に関する条例に基づき扶養手当、通勤手当、住居手当、期末・勤勉手当等が支給されます。また、給与改定等があった場合は、その定めるところによります。

【参考】大学院修了と同時に就職し、5年の職務経験がある場合

職 種	給与月額 (地域手当を含む)
学芸員	約271,500円

(2) 勤務時間

原則として勤務時間は、月曜日から金曜日までの午前8時20分から午後5時5分まで（週38時間45分）で、土曜日、日曜日及び休日となります。

(3) 休暇

町田市職員の勤務時間、休日、休暇等に関する条例に基づき年次休暇（1年間に20日間）のほか、慶弔休暇、夏季休暇等の特別休暇があります。

(4) 服務

地方公務員法適用（営利企業への従事制限等、服務に関する規定が適用となります。）

7 受験手続

下記受付期間中に応募書類をメール送付してください。

■ 受付期間	2021年11月15日(月)から11月25日(木)まで
■ 応募書類	① 受験申込書(写真データを貼り付け、必要事項をすべて入力すること。) ② 学芸員資格証の写し
■ 提出先	町田市役所 総務部 職員課人事係 saiyou-info@city.machida.tokyo.jp ※メールのタイトルは、「任期付職員職員応募(学芸員)〇〇(氏名)」としてください。

8 その他

- (1) 第2次試験(SPI3)受験には、以下の利用環境が必要です。
※受験にはPCが必要です。携帯電話スマートフォンでの受験はできません。

■ 動作保証OS

日本語版 Windows 8.1

日本語版 Windows 10

■ 動作保証ブラウザ

日本語版 MS-IE11.0

Microsoft Edge

Google Chrome

■ パソコン動作可能最低限スペック

CPU：PentiumⅢ600MHz以上

メモリ：64MB以上

解像度：1024×768以上

■ インターネット接続回線推奨スペック

1.5Mbps専用線相当以上

※OSがWindows以外、ブラウザがInternet Explorer, Microsoft Edge, Google Chrome以外ではご利用いただけません。

※インターネット接続回線推奨スペックに満たない速度の回線でもご利用いただくことは可能ですが、動作が遅くなる場合がございます。

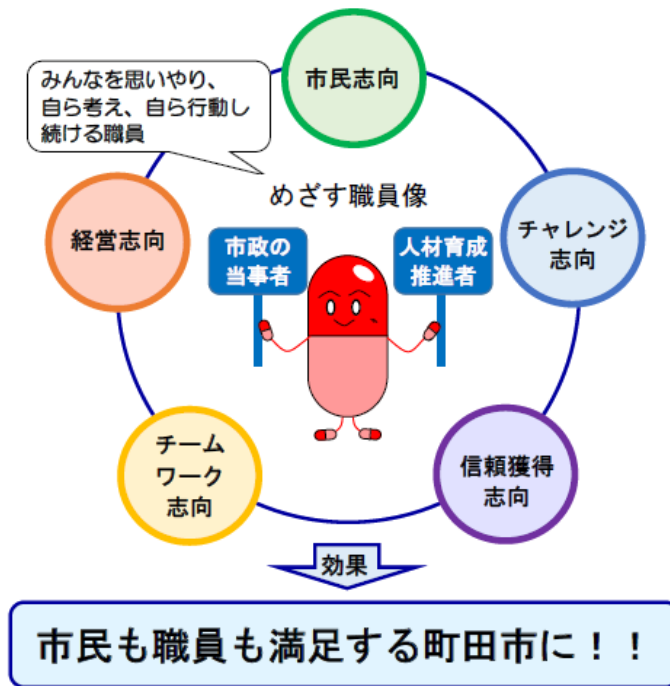
- (2) 2次選考会場への自動車、バイク、自転車での来場は厳禁です。
また周辺道路が混雑しますので、会場付近での自家用車の送迎はご遠慮ください。
- (3) 受験のために提出された書類は返却いたしません。

町田市の職員として「めざす職員像」とは

みんなを思いやり、 自ら考え、自ら行動し続ける職員

職員がめざす職員像を実現することで「市民も職員も満足する町田市」をより推進することができます。

そのために、市民志向・経営志向・チャレンジ志向・チームワーク志向・信頼獲得志向の5つの志向を育みながら、日々の職務を遂行しています。



申込みをされる方へ

町田市職員採用試験は、皆様の申込みによって試験の準備が行われます。これらは全て市民より納められた税金を使って行われるものです。貴重な税金を有効に活用するためにも、試験を申し込まれる方は必ず受験されるようお願いいたします。

町田市に就労の意思の無い方の受験、模擬試験代わりの受験は固くお断りします。



お問合せ先

〒194-8520

東京都町田市森野2-2-22

町田市総務部職員課

042(724)2199

採用試験担当

(月～金 8:30～17:00 12:00～13:00除く)