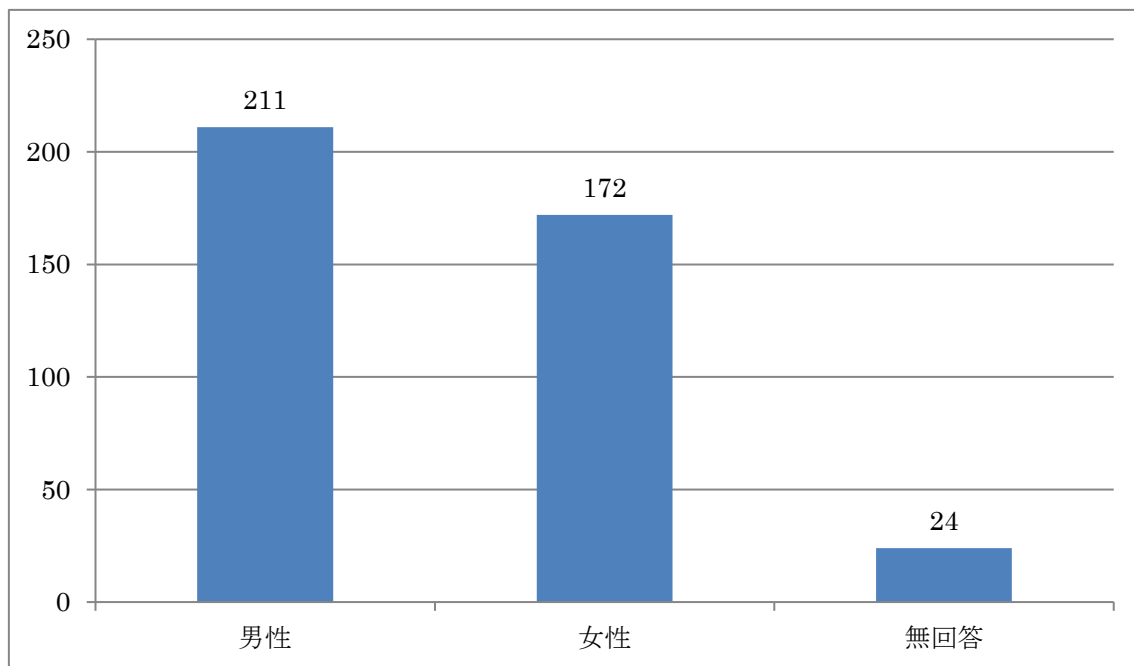


## 成瀬クリーンセンターテニスコート・ご利用者様アンケート集計表

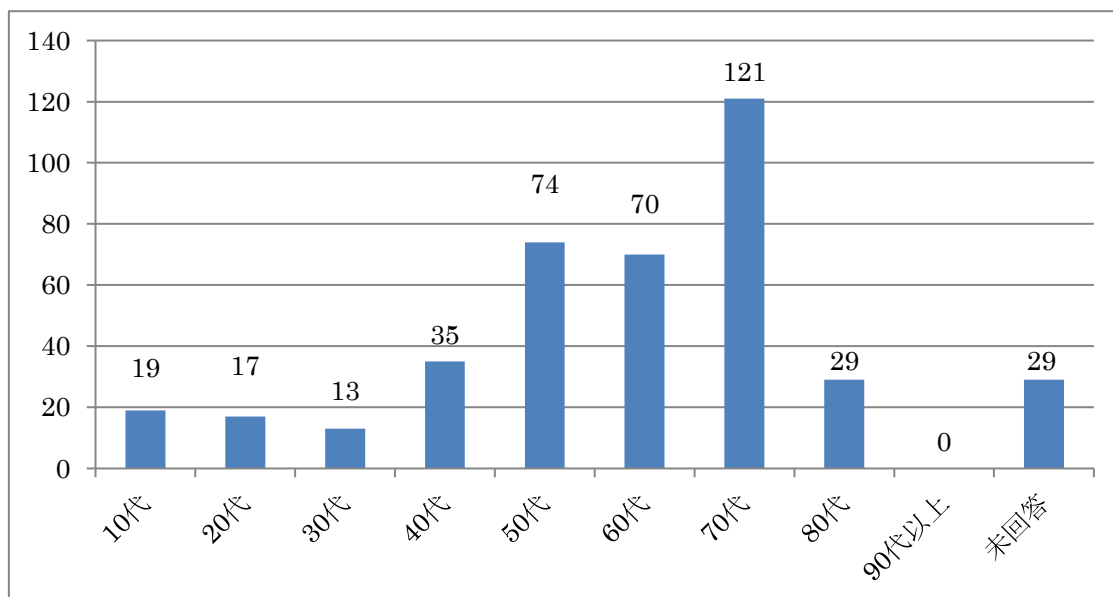
総数:508 枚 回収枚数合計:407 枚

回収率:80.1%

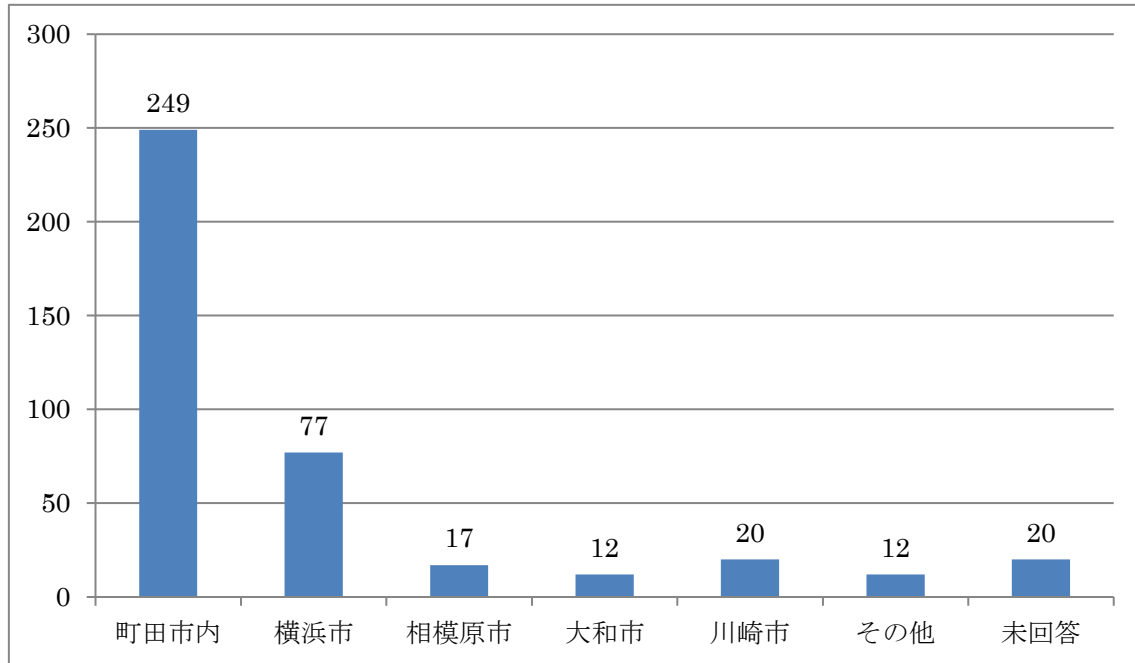
Q1、お客様の性別をお選びください。



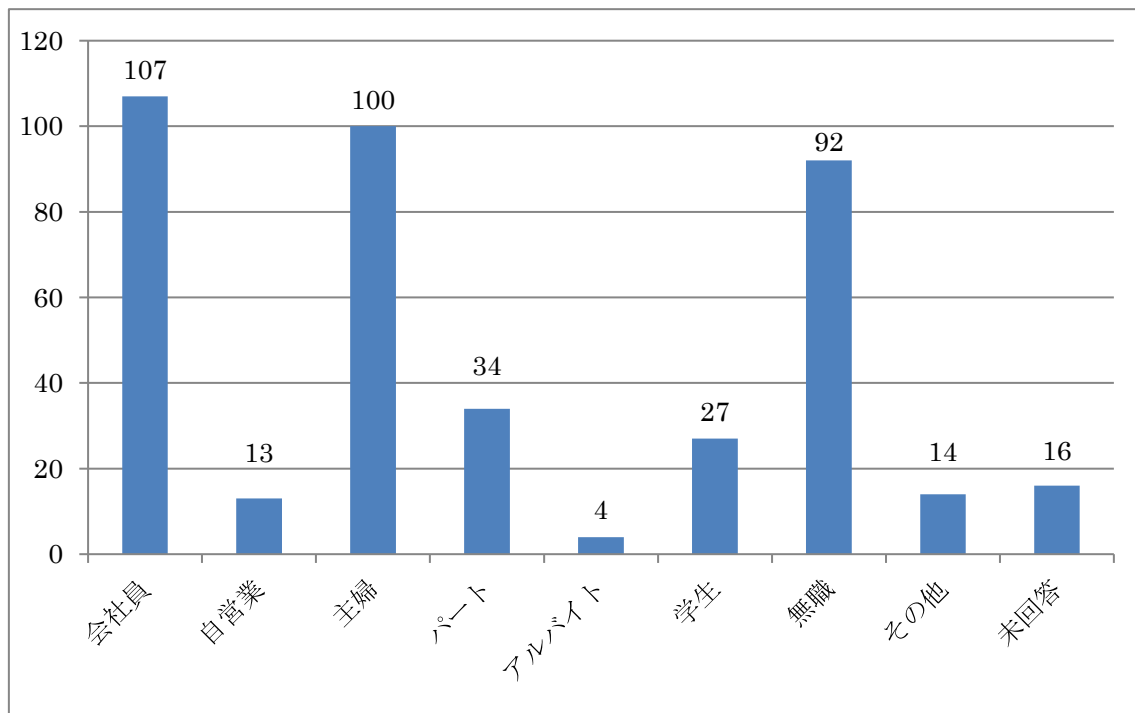
Q2、お客様の年代をお選びください。



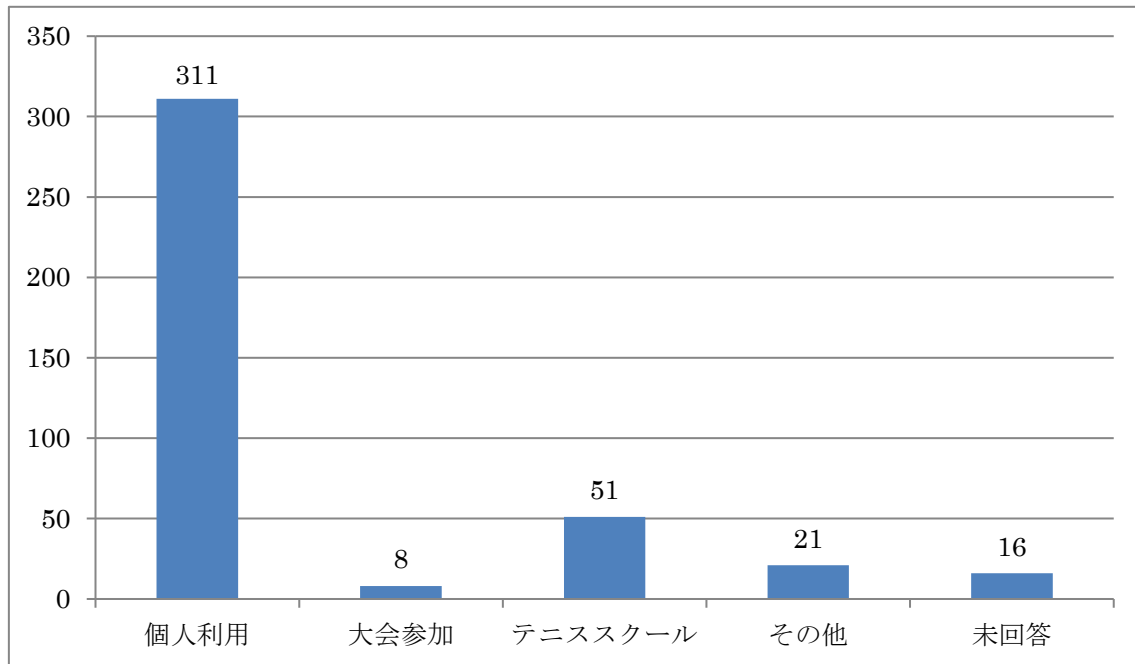
Q3、お客様のお住まいの地域をお選びください。



Q4、お客様のご職業をお選びください。

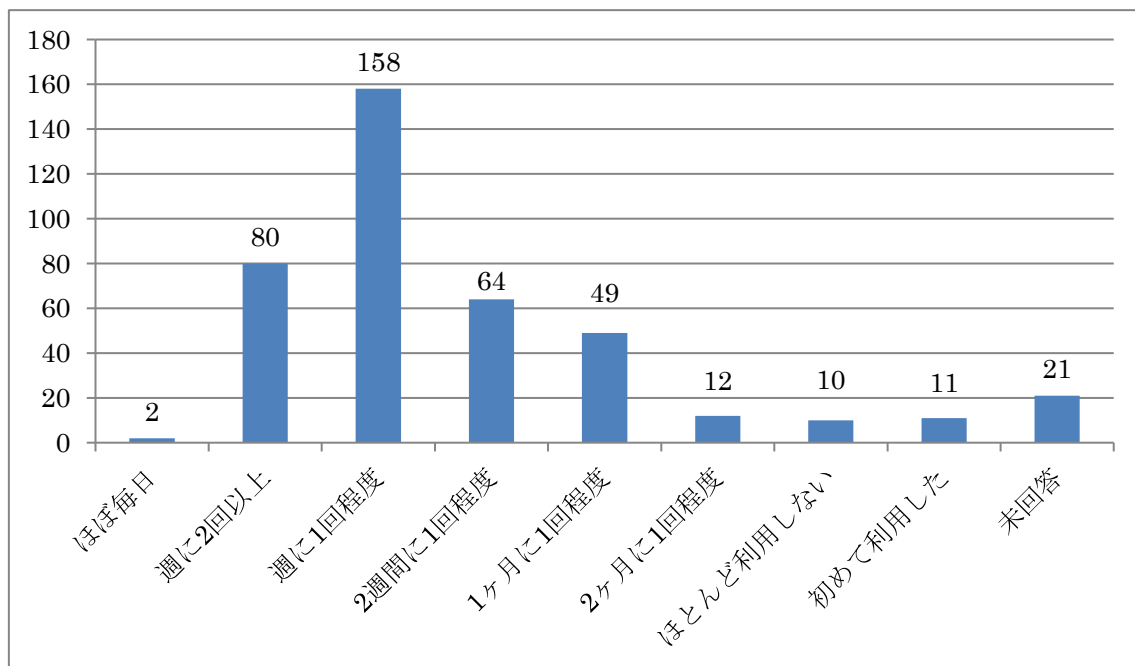


Q5、ご利用形態をお選びください。

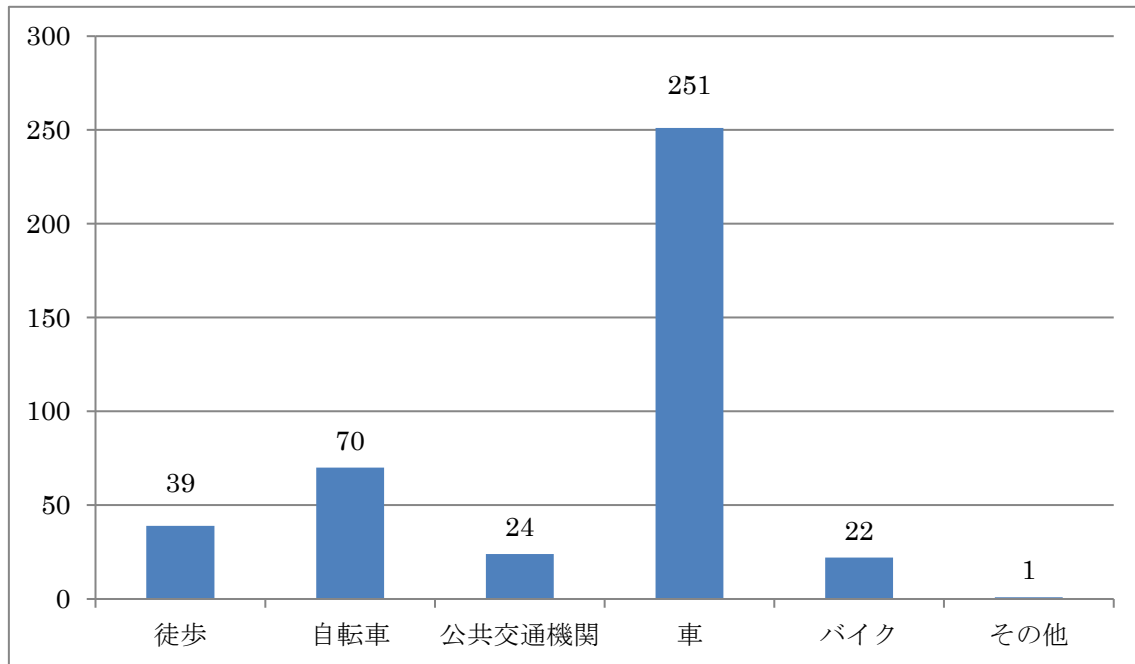


その他・・・サークル・同行者・グループ利用

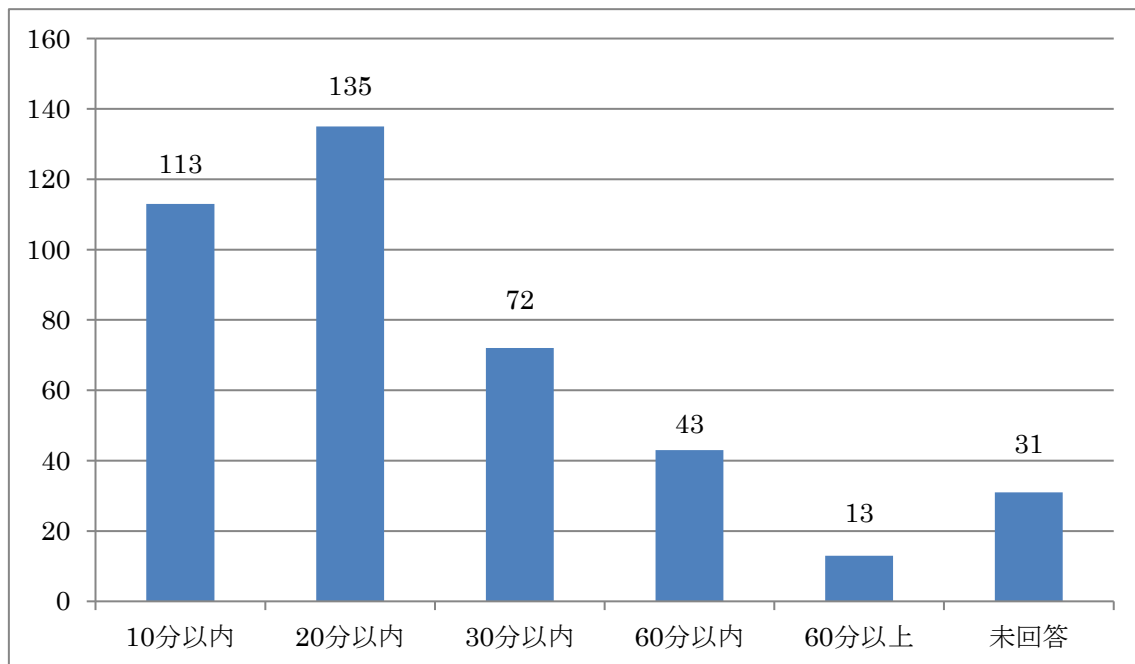
Q6、ご利用頻度をお選びください。



Q7、ご自宅から当施設にご来場頂く手段をお選びください。(複数可)

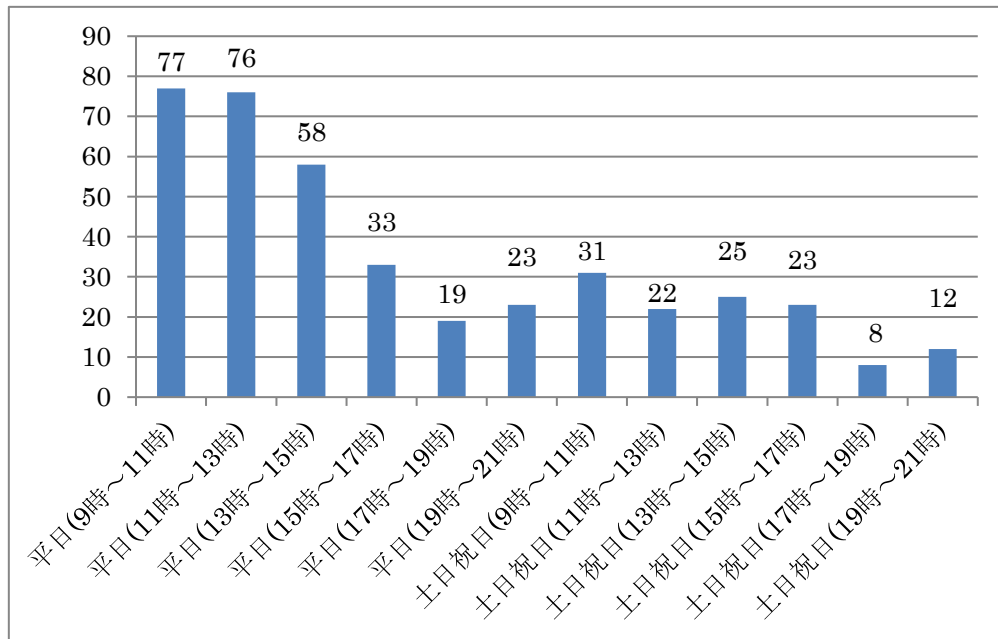


Q8、お選びいただいた手段でご自宅から当施設までの移動に掛かる時間をお選びください。



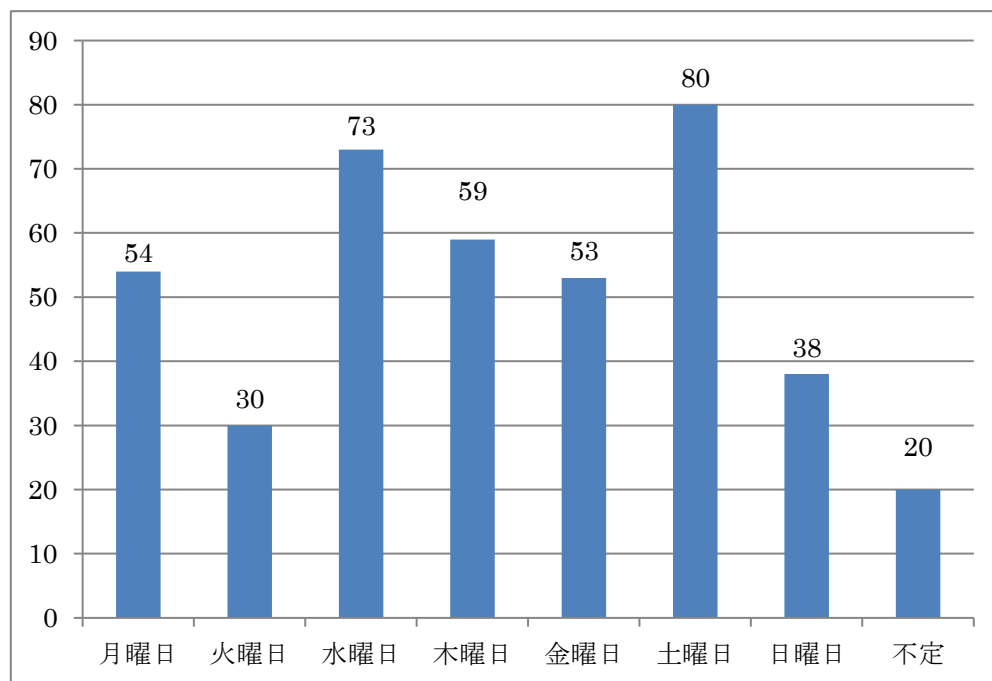
Q9、ご利用時間をお選びください。

※一番多く利用される時間帯に1つだけ選択をしてください

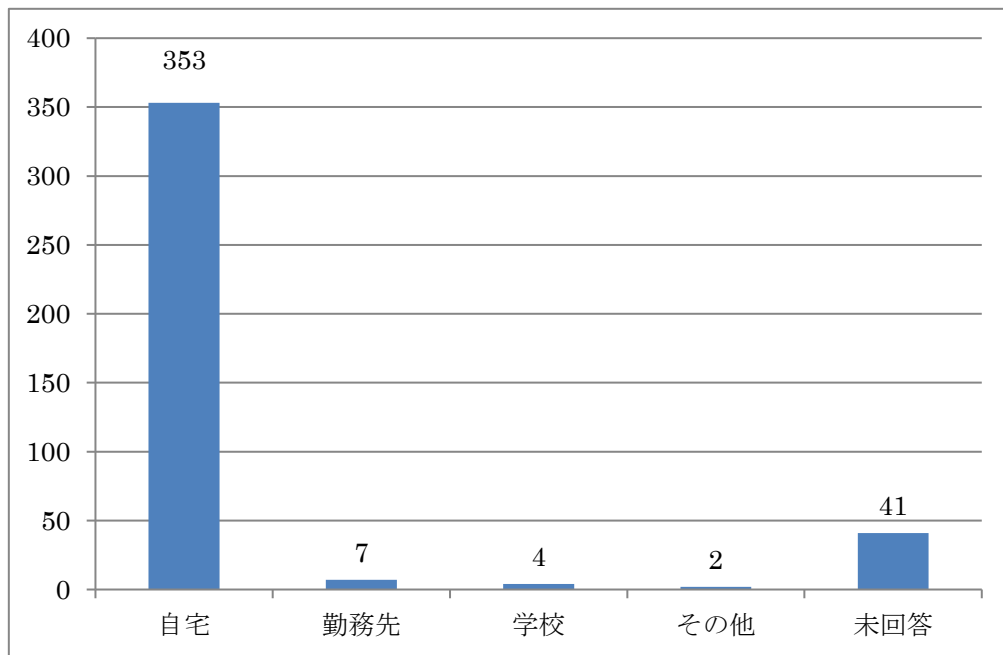


Q 10、ご利用曜日をお選びください。

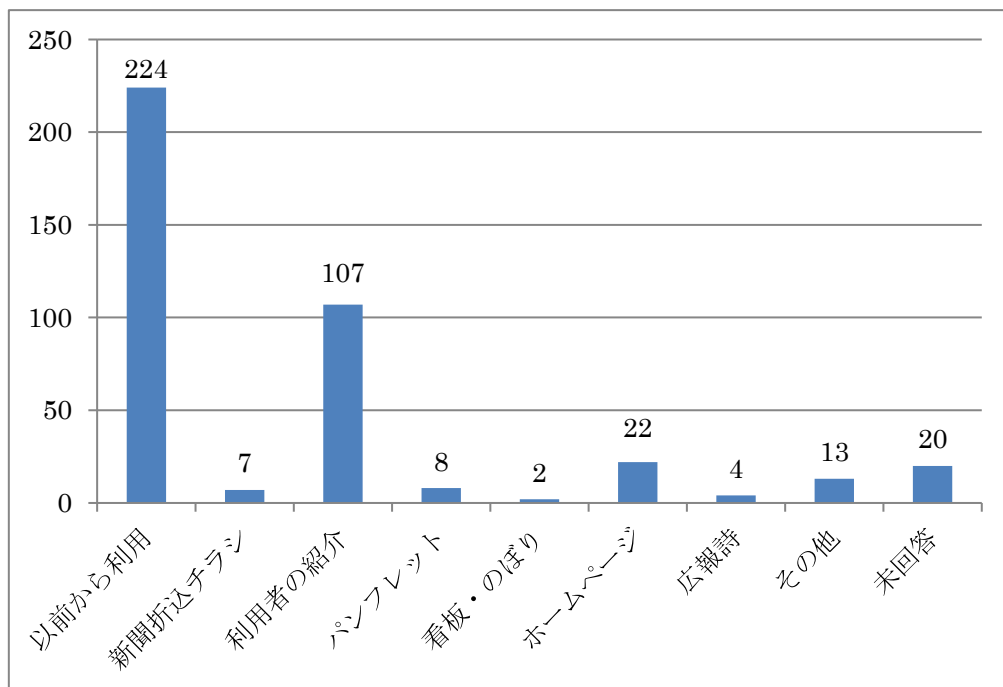
※一番多く利用される曜日に1つだけ選択をしてください。



Q11、普段はどちらからお越しになるかお選びください。(複数可)

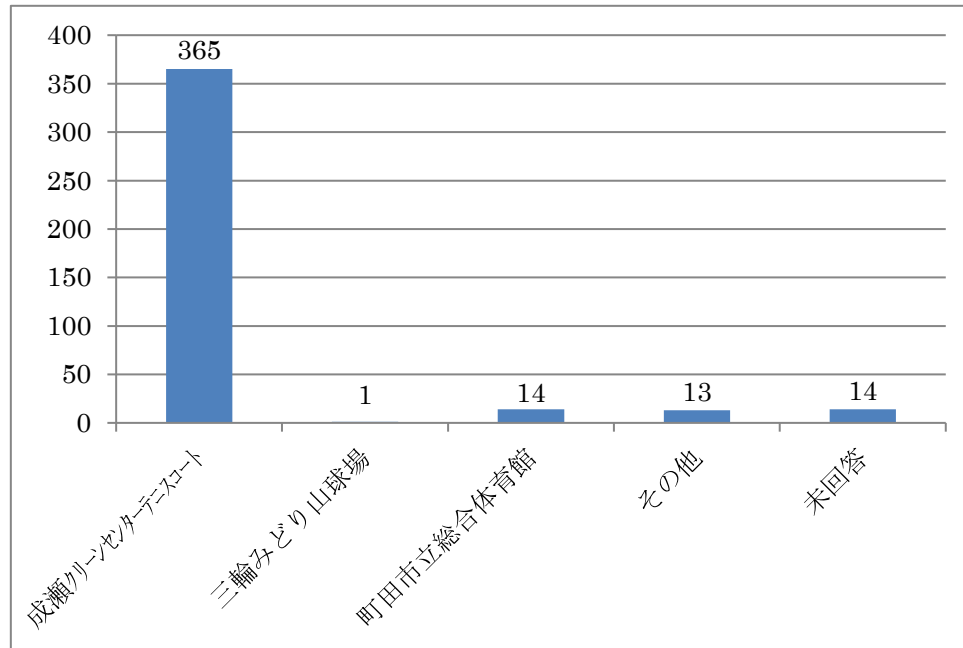


Q12、施設を知った理由をお選びください。(複数可)



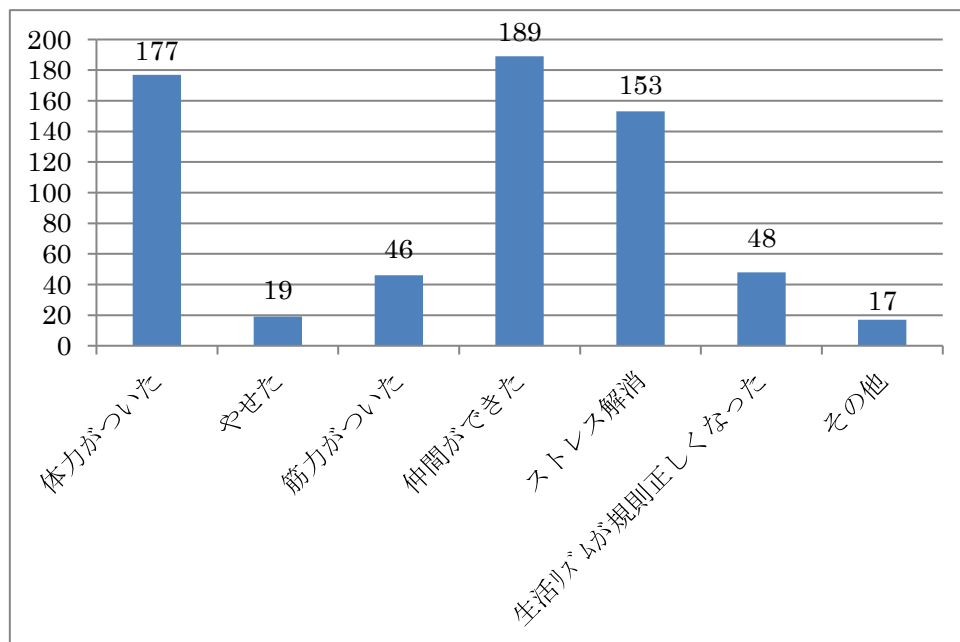
その他・・・学校配布のチラシ・大会・部活 等

Q13、主な利用施設をお選びください。(複数可)



その他・・・藤の台・鶴川・野津田・鶴間・相原 等

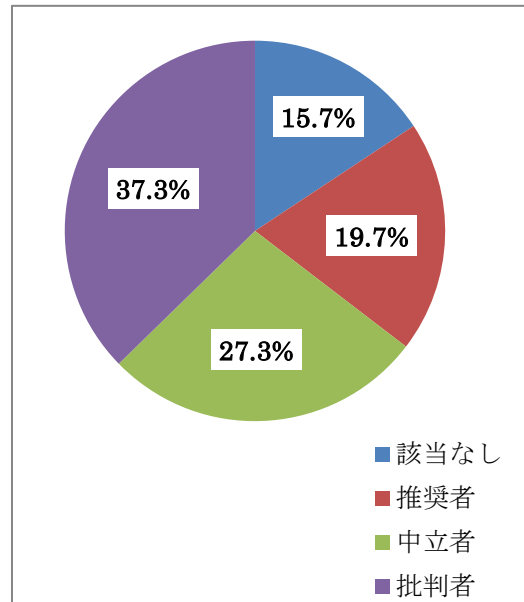
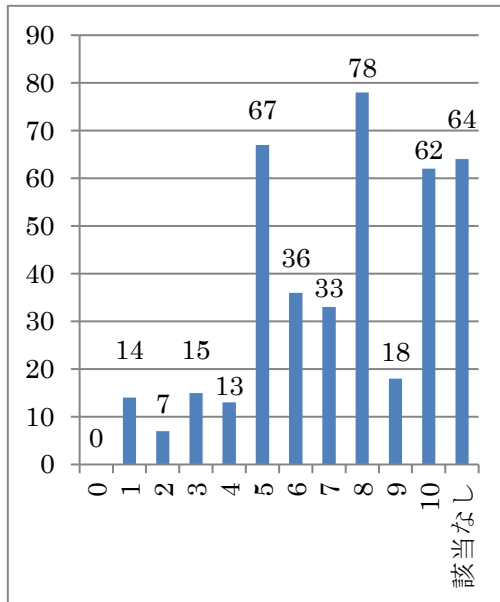
Q14、当施設をご利用されてどのような効果がありましたか？お選びください。(複数可)



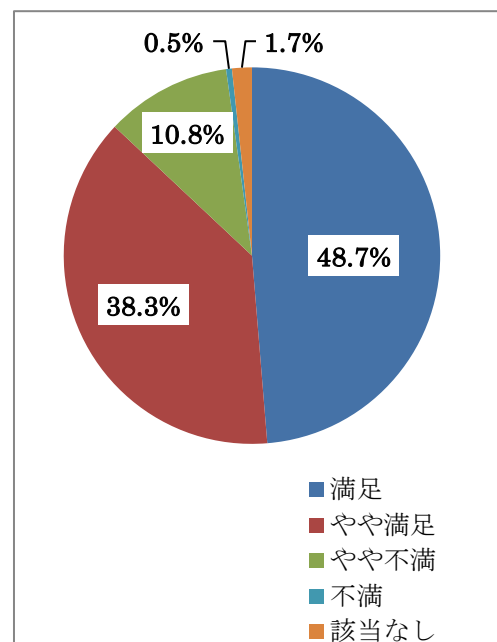
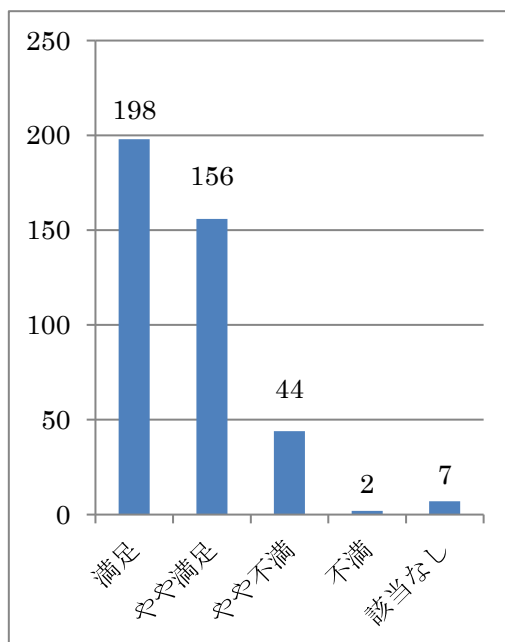
その他・・・技術の向上・子どもの練習・テニスを学べた・人生経験 等

Q15.当施設についてお聞かせください。

「当施設の利用」を親しい友人や家族にどの程度すすめたいと思われますか？

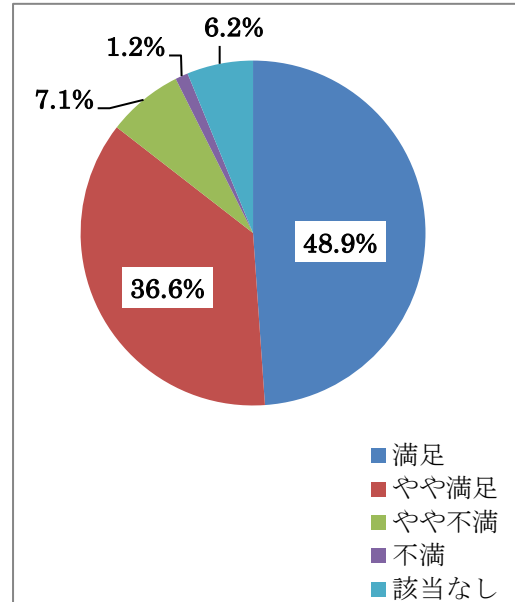
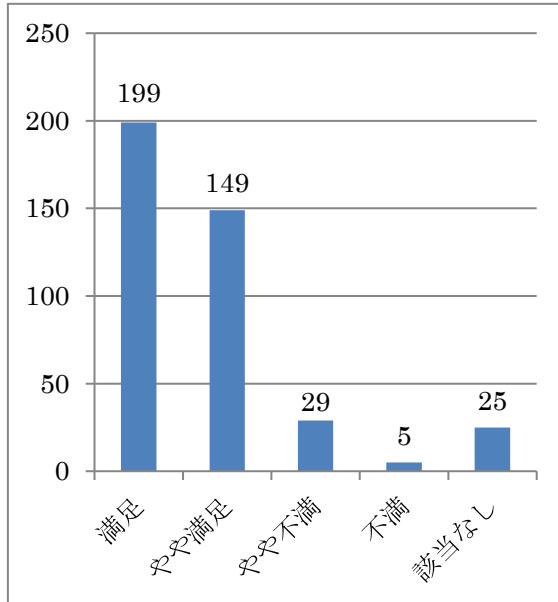


Q16、フロント受付スタッフについて聞かせてください。スタッフの第一印象について

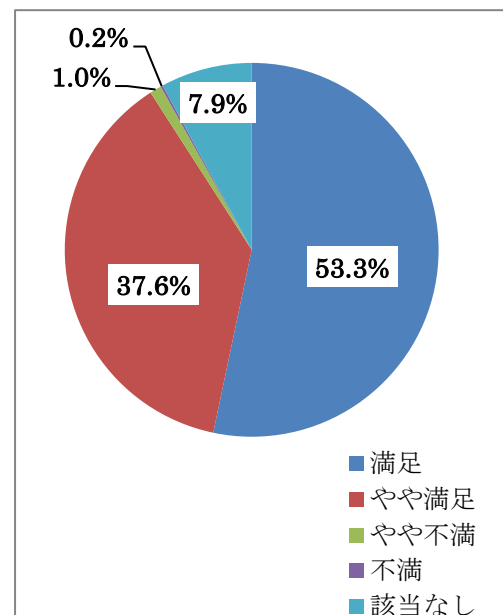
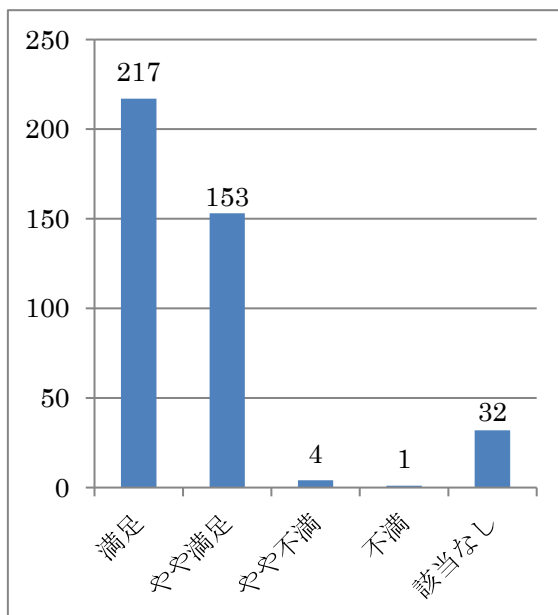




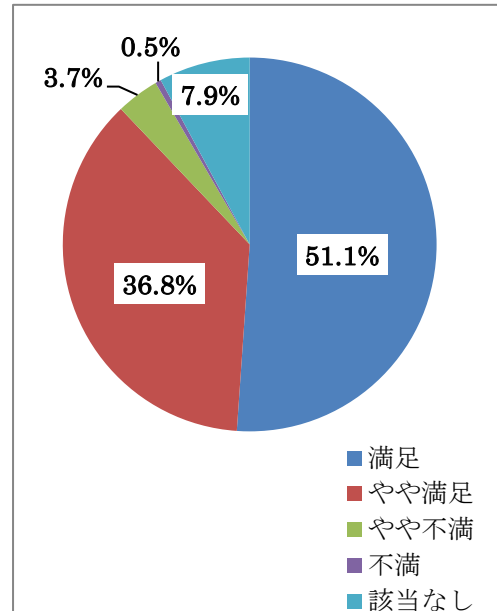
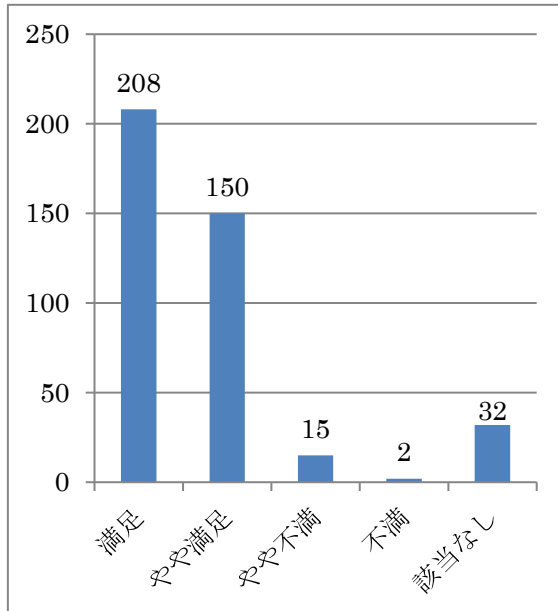
Q17、スタッフの対応について



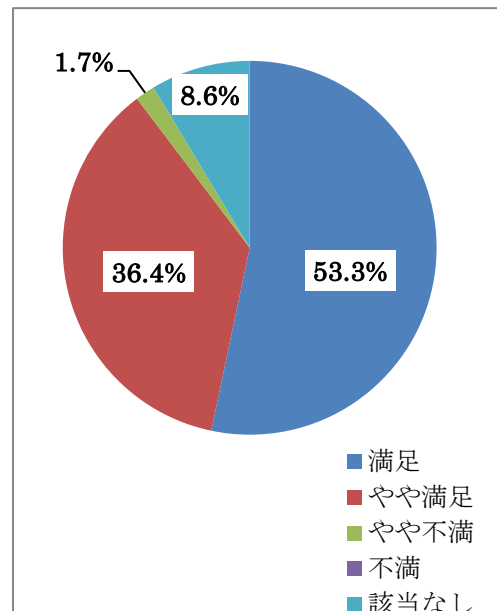
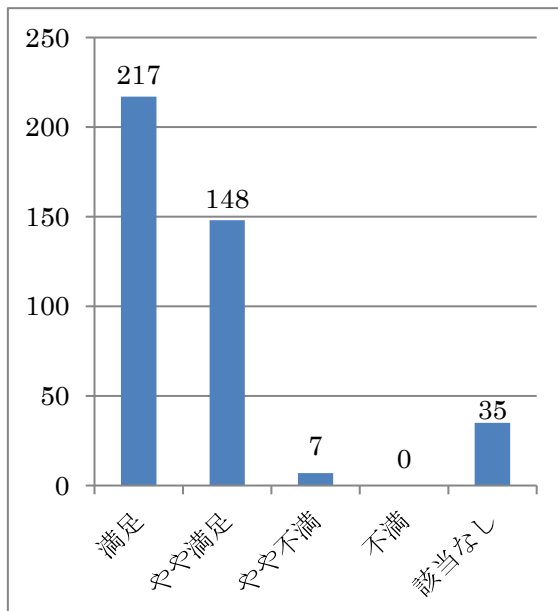
Q18、スタッフの身だしなみについて



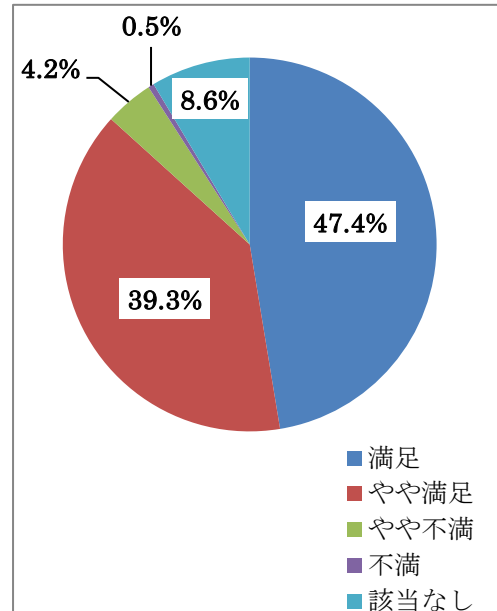
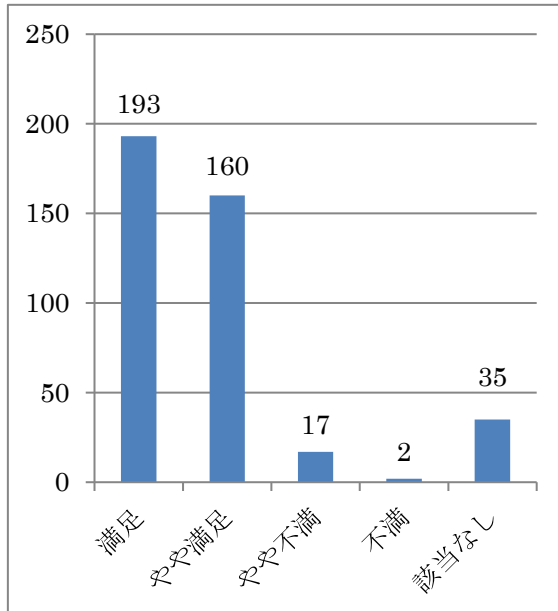
Q19、スタッフの言葉遣いについて



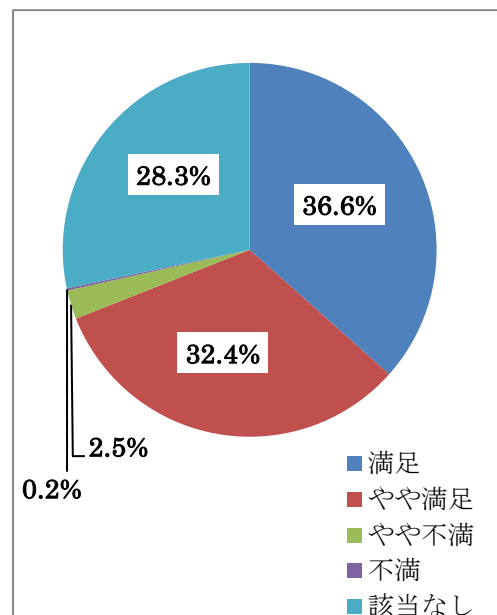
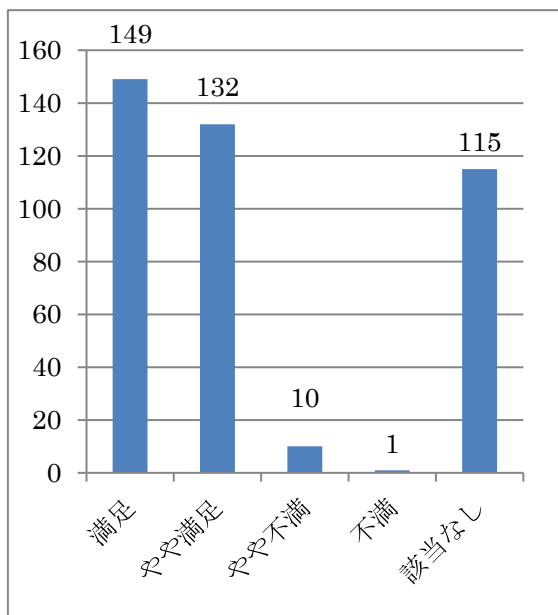
Q20、受付・フロントはいつも清潔ですか。



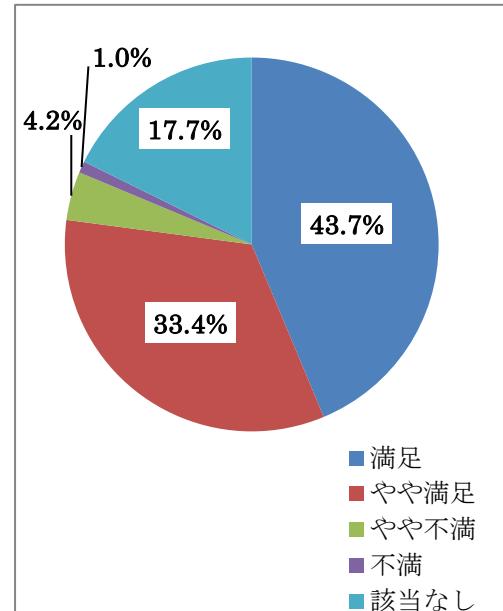
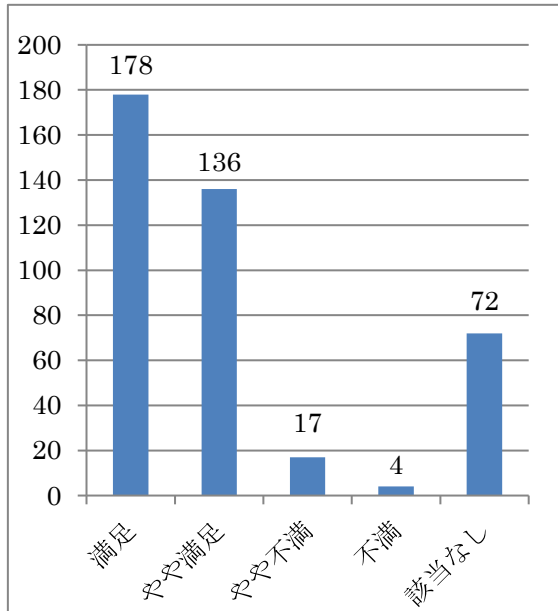
Q21、施設の案内や掲示物について



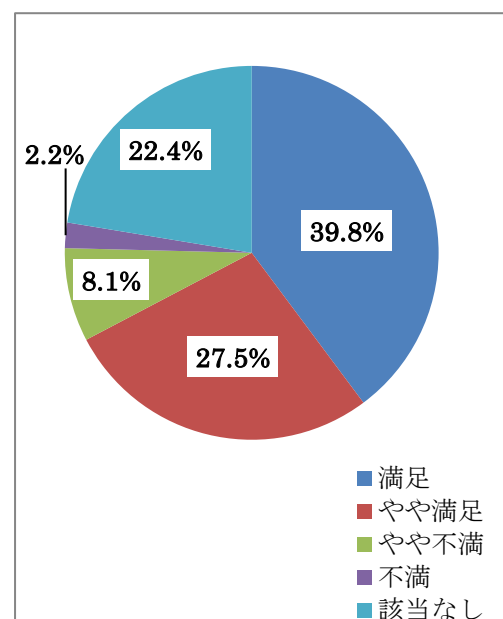
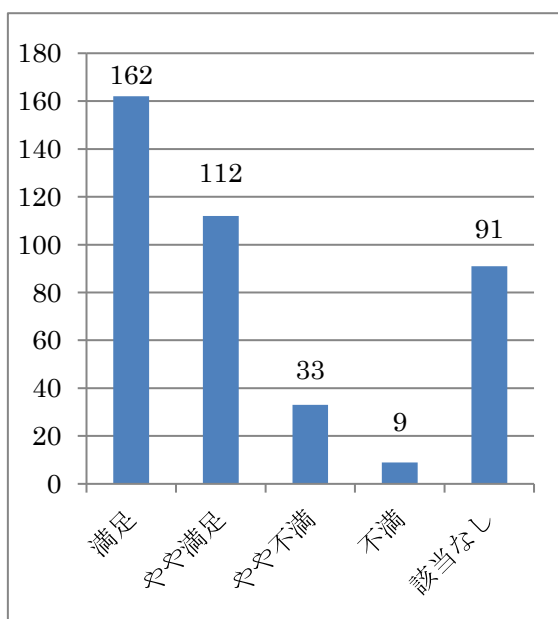
Q22、ロッカー・トイレについてお聞かせください。ロッカー・更衣室内はいつも清潔ですか



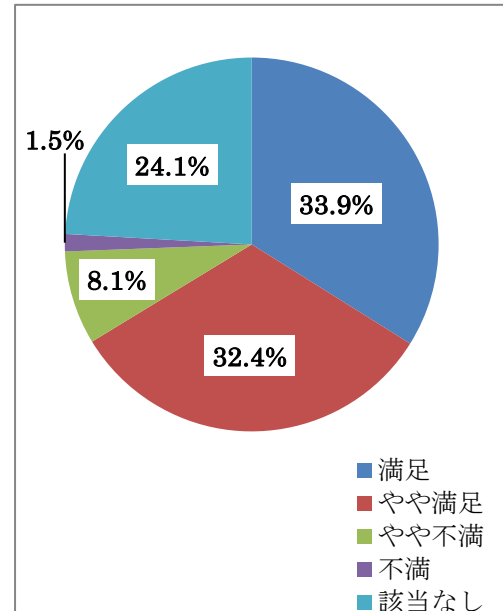
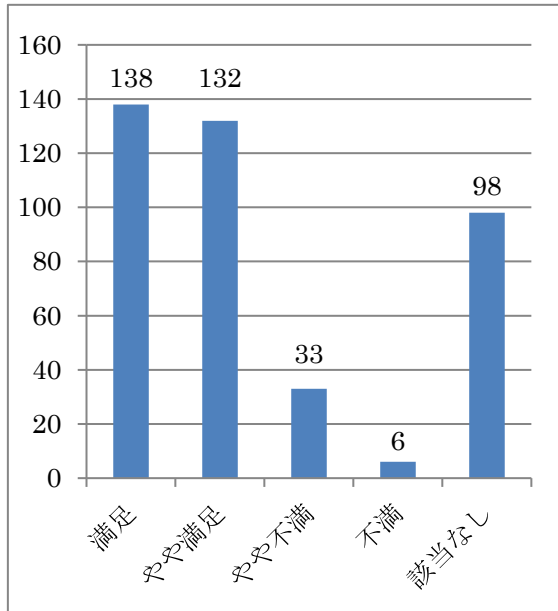
Q23、トイレはいつも清潔ですか



Q24、駐車場についてお聞かせください。駐車場台数は足りていますか

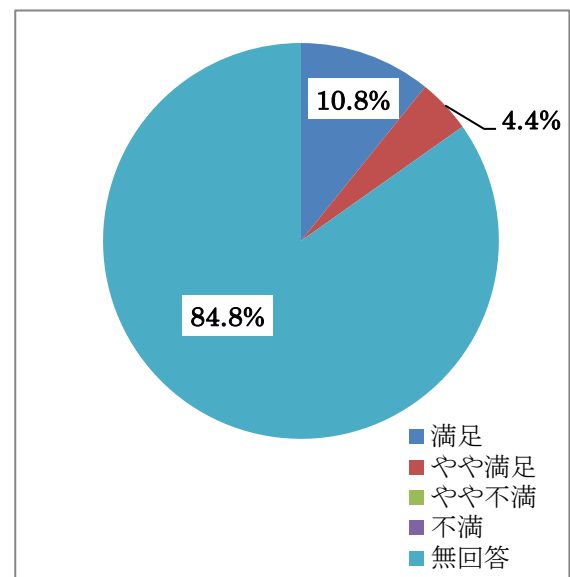
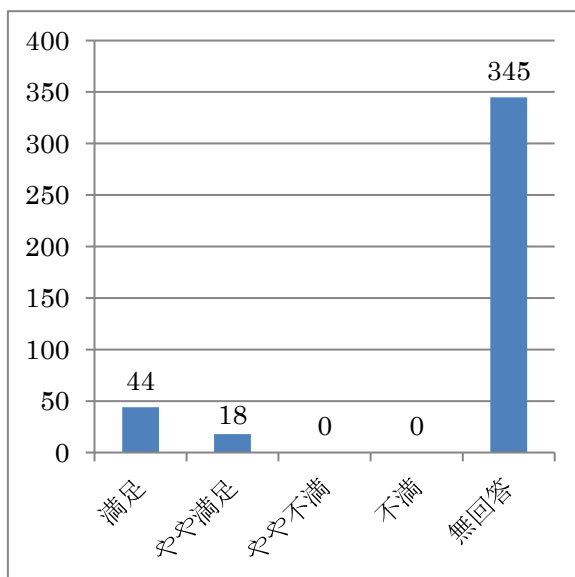


Q25、駐車スペースは広く感じますか

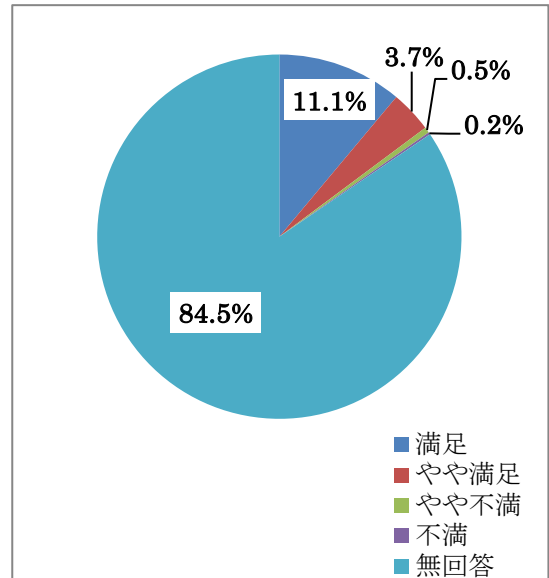
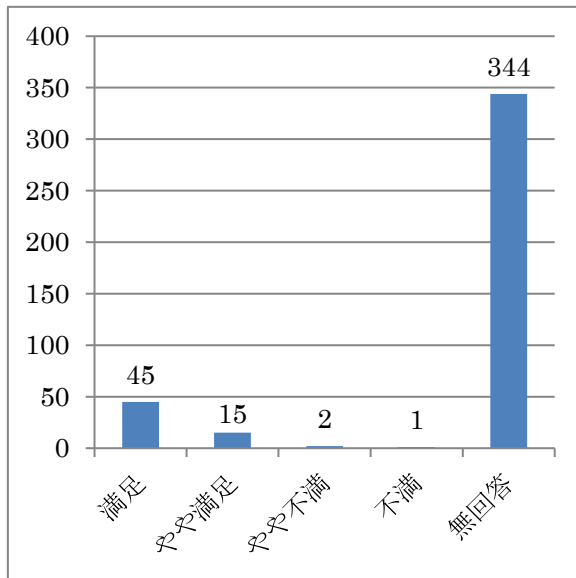


Q26、【テニススクール受講のお客様対象】指導についてお聞かせください。

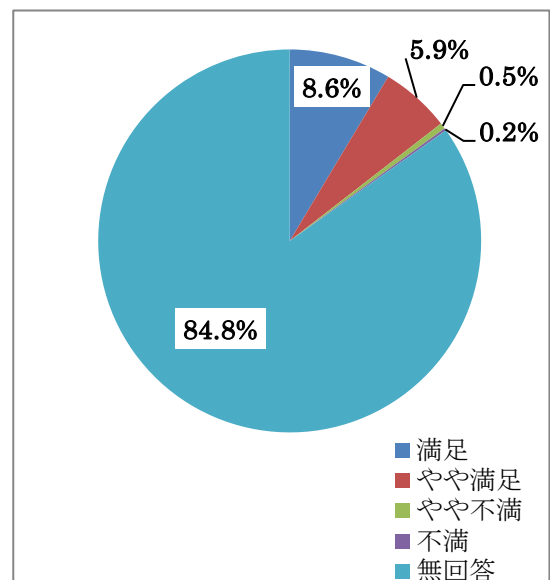
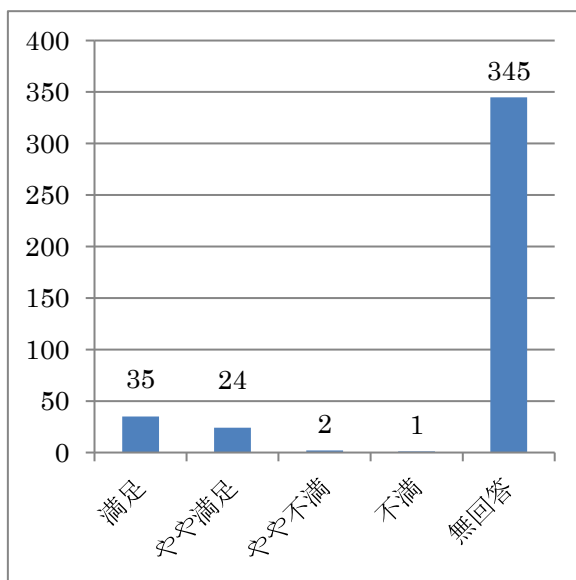
コーチの第一印象について



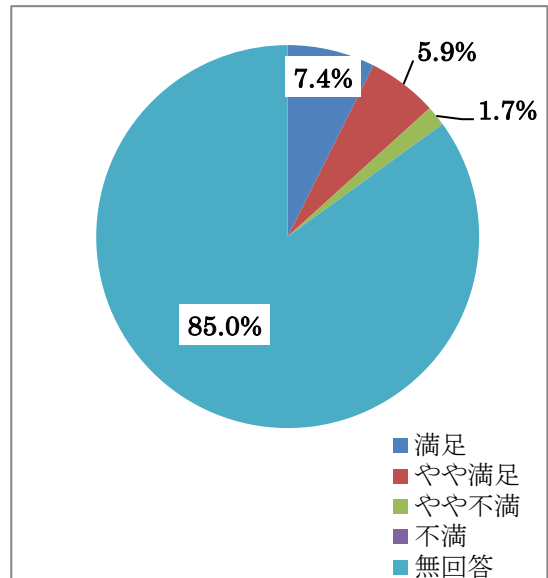
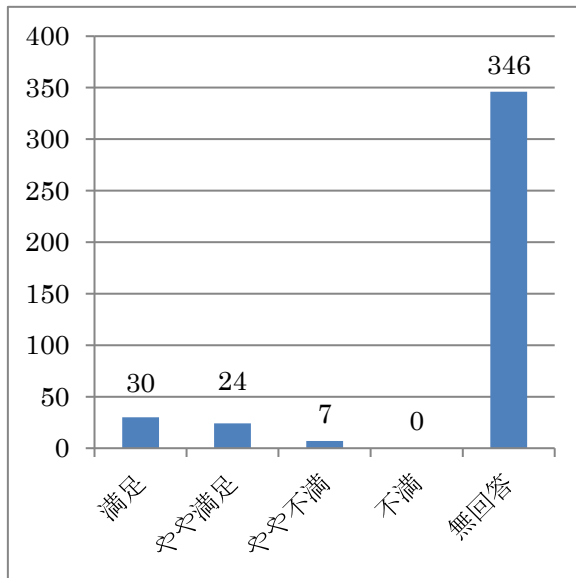
Q27、コーチの応対について



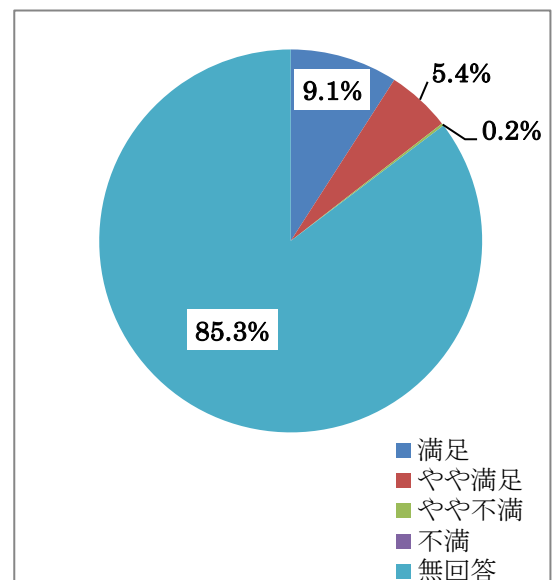
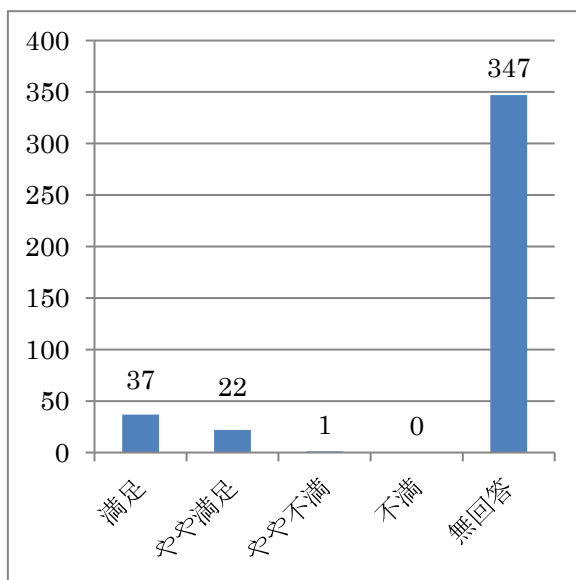
Q28、スクールの開催時間帯について



Q29、スクールの数について



Q30、スクールの指導内容について



Q31、その他、ご意見・ご要望をご自由にご記入ください。

**【スタッフ・施設について】**

- 人によってはとても偉そうに話す
- 融通が利かない
- 愛想が無い
- 1 時間利用が 2 時間利用に待たされる
- 利用者の立場で対応していただきたい
- 説明がわかりにくい
- 業務的知識の無さが残念
- 言葉遣いがきつく感じる時がある
- 利用者が気持ちよくテニスが出来るような対応をお願いしたい
- 空きがある時 30 分待たされ同じ料金になる事
- 受付・キャンセル時の対応が形式的すぎる
- コートによってはイレギュラーする箇所が出てきたので補修してほしい
- コートを増やしてほしい
- 夏場の暑さ対策
- 風よけの設置
- ナイター代が高い



- 壁打ちできるところが欲しい
- 持ち込みガットにてガットの貼り替えをしてほしい
- A~D コート近くにもトイレや自販機を設置してほしい
- 雨天キャンセルでのペナルティ無しを朝から受け付けると小雨決行の人たちが有効活用できると思う
- 写真 NG の案内が無い、見えるように掲示しておくべき
- スポーツの情報を載せてほしい
- 西側フェンスに遮光ネットを付けてほしい
- 砂が多いところがある
- クレジット払いにしてほしい
- 21 時までの利用時に 21 時前に暗くなってしまうのは困る
- スタッフの皆さん感じが良くこれからもお願いします
- 試合中にコートの後ろを平気で歩くマナーが悪い人がいる
- テニス楽しいです！
- 冬場の 3 時~5 時の時間は利用料金が減額になれば利用する人も増えるのではと思う
- 平日の深夜枠もしくは土日の早朝枠があると良いと思う

### **【駐車場について】**

- 入れ替えの時間帯が混雑する（15 件）
- 出入口を別々の場所に設置してほしい
- 狭く感じる

- 大会時満車で入れない
- 出る際に右側に樹木等があり見にくく危険
- 無料に
- 度々満車で入れない
- バイクと自転車の場所を分けしてほしい（安全面考慮）
- 駐車場内の自転車を乗っている方の速度が危ない
- 駐車場代が2時間利用で100円に収まってほしい
- 駐車券の事前精算率を上げてほしい
- 駐車場の入れ替えの時間帯だけでも誘導員が付いてほしい
- 駐車場外で止まっている車がいてとても危ない為注意喚起してほしい
- 四輪と二輪の経路を分けた方が良い

### 【トイレ・更衣室について】

- ウォッシュレットにしてほしい
- 洋式にしてほしい
- 水が出にくい
- 古い感じ
- 冷房があると良い
- シャワー室を石鹸使用可にしてほしい

### 【テニススクールについて】

- 土日のレッスンを増やしてほしい（2 件）
- スクール数を増やしてほしい（4 件）
- スクール存続（9 件）
- 曜日と時間帯の変更に反対され、変更するための条件まで要求されたから
- 評価が曖昧過ぎてモチベーションを維持することが大変
- 1 人のコーチの独占状態
- あるコーチの声がでかすぎる
- スクール用ボールの空気が抜けすぎている、1 ヶ月に 1 度変えてほしい
- 祝日等の理由でスクールが休みの場合は雨天中止の場合と同様に振替期限を 4 ヶ月に伸ばしてほしい
- いつも楽しくテニスを教えていただいてありがたいです
- 楽しくテニスをさせてもらう事で気分も明るくなります
- コーチの丁寧な指導がとても分かりやすい

# ご利用者アンケートご協力をお願い

日頃より当施設をご利用いただき、誠にありがとうございます。  
この度、みなさまのご意見をお伺いし、今後の施設運営に反映致したく、アンケートを実施させていただきます。  
みなさまのご意見・ご要望等をお気軽にお聞かせ下さい。

施設名 成瀬クリーンセンターテニスコート

(各項目の該当する数字に○をして下さい)

2023年度版

## 1. お客様についてお聞かせ下さい。

1-1. 性別	1. 男	2. 女	3. 答えたくない							
1-2. 年齢	1. 10代	2. 20代	3. 30代	4. 40代	5. 50代					
	6. 60代	7. 70代	8. 80代	9. 90代以上						
1-3. お住まいの地域	1. 町田市内	2. 横浜市	3. 相模原市	4. 大和市	5. 川崎市					
	6. その他( )									
1-4. 職業	1. 会社員	2. 自営業	3. 主婦	4. パート	5. アルバイト					
	6. 学生	7. 無職	8. その他( )							
1-5. 利用形態	1. 個人利用	2. 大会参加	3. テニススクール	4. その他( )						
1-6. 来館手段(出発地点から)	1. 徒歩	2. 自転車	3. 公共交通機関	4. 車	5. バイク					
	6. その他( )									
1-7. 所要時間(出発地点から)	1. 10分以内	2. 20分以内	3. 30分以内	4. 60分以内	5. 60分以上					
1-8. 利用回数	1. ほぼ毎日	2. 週に2回以上	3. 週に1回程度	4. 2週間に1回程度						
	5. 1ヶ月に1回程度	6. 2ヶ月に1回程度	7. ほとんど利用しない	8. 初めて利用した						
1-9. 利用時間 ※一番多く利用される時間帯に 1つだけ○をしてください。	平 日	1. 9～11時	2. 11～13時	3. 13～15時	4. 15～17時					
	土日祝日	1. 9～11時	2. 11～13時	3. 13～15時	4. 15～17時					
		5. 17～19時	6. 19～21時							
1-10. 利用曜日 ※一番多く利用される曜日に1つだけ○をしてください。 ※該当の曜日を選択した理由をご記入ください。	1. 月曜日	2. 火曜日	3. 水曜日	4. 木曜日	5. 金曜日					
	6. 土曜日	7. 日曜日	8. 不定(特に決まっていない)							
	(理由: )									
1-11. ふだんはどちらからお越しになりますか	1. 自宅	2. 勤務先	3. 学校	4. その他( )						
1-12. 施設を知った理由(複数回答可能)	1. 以前から利用	2. 新聞折込チラシ	3. 利用者の紹介	4. バンフレット	5. 看板・のぼり					
	6. ホームページ	7. 広報誌	8. その他( )							
1-13. 主な利用施設(複数回答可能)	1. 成瀬クリーンセンターテニスコート		2. 三輪みどり山球場	3. 町田市立総合体育館						
	4. 他施設( )									
1-14. 当施設を利用してどのような効果が ありましたか(複数回答可能)	1. 体力がついた	2. やせた	3. 筋力がついた	4. 仲間ができた	5. ストレス解消					
	6. 生活リズムが規則正しくなった		7. その他( )							
1-15. 「当施設の利用」を親しい友人や家族に どの程度すすめたいと思われますか?	1	2	3	4	5	6	7	8	9	10

## 2. 受付・フロントについてお聞かせください。

2-1. スタッフの第一印象について	1. 満足	2. やや満足	3. やや不満	4. 不満
2-2. スタッフの対応について	1. 満足	2. やや満足	3. やや不満	4. 不満
2-3. スタッフの身だしなみについて	1. 満足	2. やや満足	3. やや不満	4. 不満
2-4. スタッフの言葉遣いについて	1. 満足	2. やや満足	3. やや不満	4. 不満
2-5. 受付・フロントはいつも清潔ですか	1. 満足	2. やや満足	3. やや不満	4. 不満
2-6. 施設の案内や掲示物について	1. 満足	2. やや満足	3. やや不満	4. 不満
2-7. 上記の質問で3. やや不満 4. 不満 と回答した 方はその理由をご記入ください	(理由: )			

※設問は裏面にも続きます。

3. ロッカー・トイレについてお聞かせください。				
3-1. ロッカー・更衣室内はいつも清潔ですか	1. 満足	2. やや満足	3. やや不満	4. 不満
3-2. トイレはいつも清潔ですか	1. 満足	2. やや満足	3. やや不満	4. 不満
3-3. 上記の質問で3. やや不満 4. 不満 と回答した方はその理由をご記入ください	(理由: )			

4. 駐車場についてお聞かせください。				
4-1. 駐車台数は足りていますか	1. 満足	2. やや満足	3. やや不満	4. 不満
4-2. 駐車スペースは広く感じますか	1. 満足	2. やや満足	3. やや不満	4. 不満
4-3. 上記の質問で3. やや不満 4. 不満 と回答した方はその理由をご記入ください	(理由: )			

5. 【テニススクール受講のお客様対象】指導についてお聞かせください。					
5-1. コーチの第一印象について	1. 満足	2. やや満足	3. やや不満	4. 不満	5. 該当なし
5-2. コーチの対応について	1. 満足	2. やや満足	3. やや不満	4. 不満	5. 該当なし
5-3. スクールの開催時間帯について	1. 満足	2. やや満足	3. やや不満	4. 不満	5. 該当なし
5-4. スクールの数について	1. 満足	2. やや満足	3. やや不満	4. 不満	5. 該当なし
5-5. スクールの指導内容について	1. 満足	2. やや満足	3. やや不満	4. 不満	5. 該当なし
5-6. 上記の質問で3. やや不満 4. 不満 と回答した方はその理由をご記入ください	(理由: )				

6. その他、ご意見・ご要望をご自由にご記入下さい。					

※ 本アンケートでお客様よりご提供いただきました情報は、当施設の利用に関する事以外には使用致しません。

アンケートにご協力いただき、誠にありがとうございました。  
 スポーツでつなぐ まちだパートナーズ  
 成瀬クリーンセンターテニスコート  
 TEL:042-727-1350 FAX:042-732-3455