

わさびだ療育園 利用者アンケート調査 集計結果

実施期間	2022年7月11日～2022年8月2日
配布枚数	25
回収枚数	13
回収率	52.0%

設問ごとの集計結果

※満足度は3,4の回答数を有効回答数で除した割合

		回答数	1	2	3	4	無効	満足度※
領域1	利用者への説明	52	4	9	21	18	0	75.0%
問1	サービスの説明	13	1	2	7	3	0	76.9%
問2	利用料金の説明	13	1	4	5	3	0	61.5%
問3	希望等の聞き取り	13	2	1	4	6	0	76.9%
問4	サービス計画書の説明	13	0	2	5	6	0	84.6%
領域2	サービスの内容	52	1	4	18	27	2	90.0%
問5	送迎時の安全運転	13	0	0	4	9	0	100.0%
問6	食事内容	13	0	1	5	5	2	90.9%
問7	家族への連絡	13	0	1	3	9	0	92.3%
問8	レクリエーションやリハビリ	13	1	2	6	4	0	76.9%
領域3	職員の対応	52	0	0	19	33	0	100.0%
問9	笑顔であいさつ	13	0	0	4	9	0	100.0%
問10	言葉づかいと身だしなみ	13	0	0	4	9	0	100.0%
問11	ご本人への配慮	13	0	0	6	7	0	100.0%
問12	本人意思の確認	13	0	0	5	8	0	100.0%
領域4	事業所の体制	52	3	4	22	23	0	86.5%
問13	日時等の柔軟な対応	13	1	0	5	7	0	92.3%
問14	設備や備品の使いやすさ	13	1	0	7	5	0	92.3%
問15	計画書の随時変更	13	0	2	5	6	0	84.6%
問16	要望や苦情への対応	13	1	2	5	5	0	76.9%
領域5	サービス利用の効果	52	4	1	20	27	0	90.4%
問17	生活の良い変化	13	1	0	4	8	0	92.3%
問18	身体状態の現状維持	13	1	0	5	7	0	92.3%
問19	費用対効果	13	1	1	6	5	0	84.6%
問20	継続利用意向	13	1	0	5	7	0	92.3%
総合満足度		260	12	18	100	128	2	88.4%

令和4年度

利用者評価 結果報告書

法人名	社会福祉法人合掌苑
事業所名	わさびだ療育園
サービス	生活介護

調査実施日(終了日) 令和4年8月2日

公益社団法人かながわ福祉サービス振興会

cs2022301

1. 貴事業所の評価結果

(1) 総合評価

貴事業所の総合評価 **77.5** 点

※点数の計算方法

利用者評価は、一定の基準により点数化しております。
点数化の方法は次のとおりです。

①選択肢ごとに下記の通り、配点します。

非常にそう思う（4）・・・100点
そう思う（3）・・・66点
そうは思わない（2）・・・33点
まったくそうは思わない（1）・・・0点

②設問ごとに回答の点数（0、33、66、100点）を合計します。

※ 無回答や複数回答は無効となり採点の対象外となります。

③②の結果を次の計算式に当てはめます。

$$\frac{\text{設問の合計点 (②)}}{\text{有効回答数}} = \text{評価点数}$$

これで、各設問の点数が算出されました。

④ 同様に領域ごとの点数や総合評価を計算します。

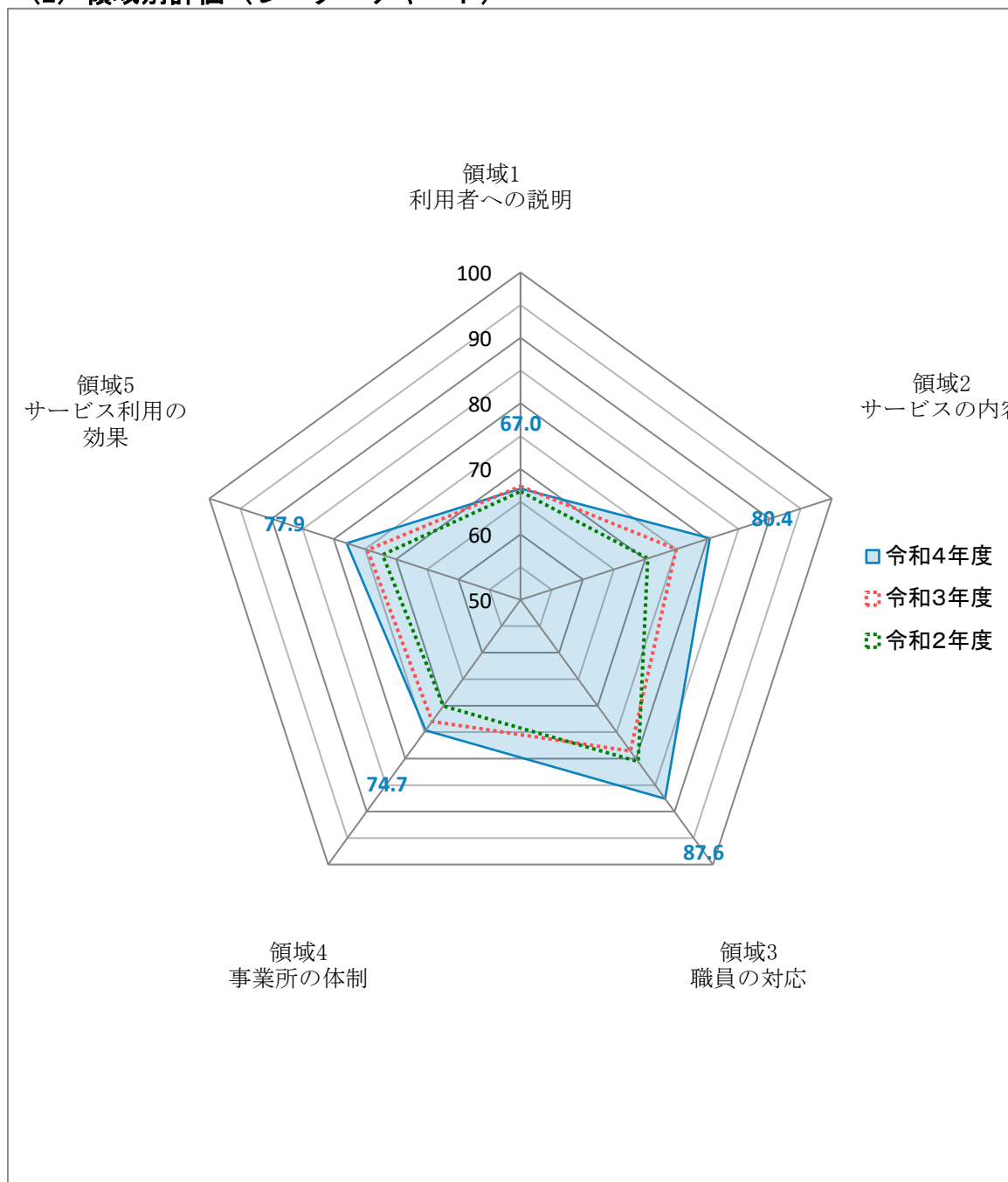
◆領域の点数

$$\frac{\text{その領域のすべての設問(4問)の合計点}}{\text{その領域のすべての設問の有効回答数}} = \text{評価点数}$$

◆事業所の総合評価

$$\frac{\text{全設問(20問)の合計点}}{\text{全設問の有効回答数}} = \text{評価点数}$$

(2) 領域別評価（レーダーチャート）



※領域別評価（レーダーチャート）の見方

評価領域ごとの点数を、レーダーチャート形式のグラフに表示しています。貴事業所の全体としての評価を、このグラフの形から読み取ってください。グラフの形が大きいほど、評価は高く、正五角形に近いほどバランスの取れた事業所といえます。

※令和4年度から選択肢の数に変更されたことに伴い、得点の計算方法が変更になりました。グラフは各年度100点満点に換算して表示しております。単純な比較は出来ませんので、参考までにご活用ください。

(3) 回答者プロフィールの集計結果

配布数	回収数	回収率
25	13	52.0%

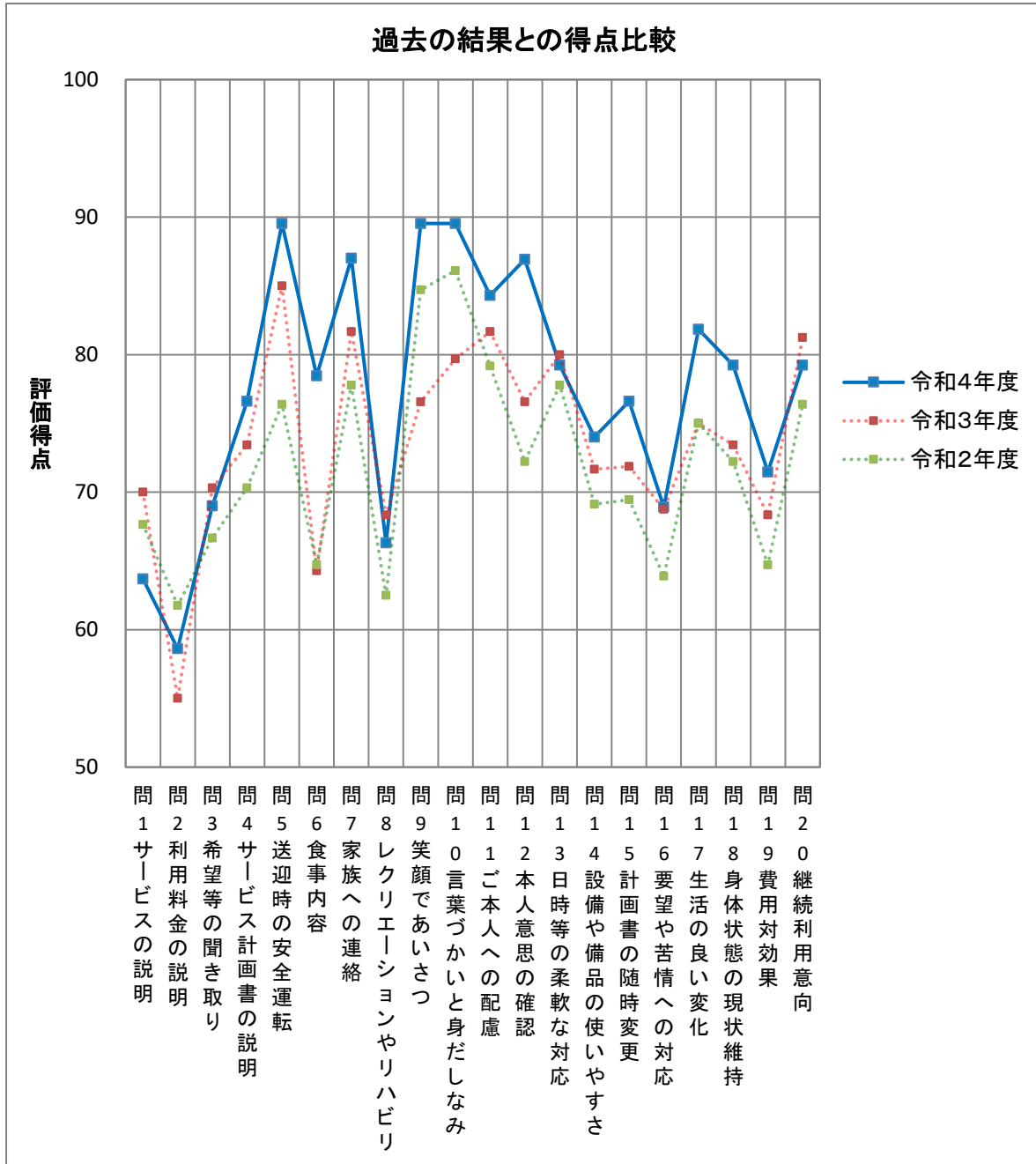
設問	回答数	比率
障がい程度区分	13	100.0%
1 障がい程度区分1	2	15.4%
2 障がい程度区分2	0	0.0%
3 障がい程度区分3	2	15.4%
4 障がい程度区分4	0	0.0%
5 障がい程度区分5	1	7.7%
6 障がい程度区分6	6	46.2%
0 無回答・無効	2	15.4%
性別	13	100.0%
1 男	10	76.9%
2 女	2	15.4%
0 無回答・無効	1	7.7%
記入者	13	100.0%
1 お客様	5	38.5%
2 お客様とご家族	1	7.7%
3 ご家族	7	53.8%
0 無回答・無効	0	0.0%
平均年齢		36.8 歳

※回答者プロフィールの集計結果の見方

利用者評価にご協力いただいた回答者のプロフィールを掲載しています。回答者グループの特徴を把握してください。

(4) 過去の結果との比較

※令和4年度から選択肢の数に変更されたことに伴い、得点の計算方法が変更になりました。グラフは各年度100点満点に換算して表示しております。単純な比較は出来ませんので、参考までにご活用ください。



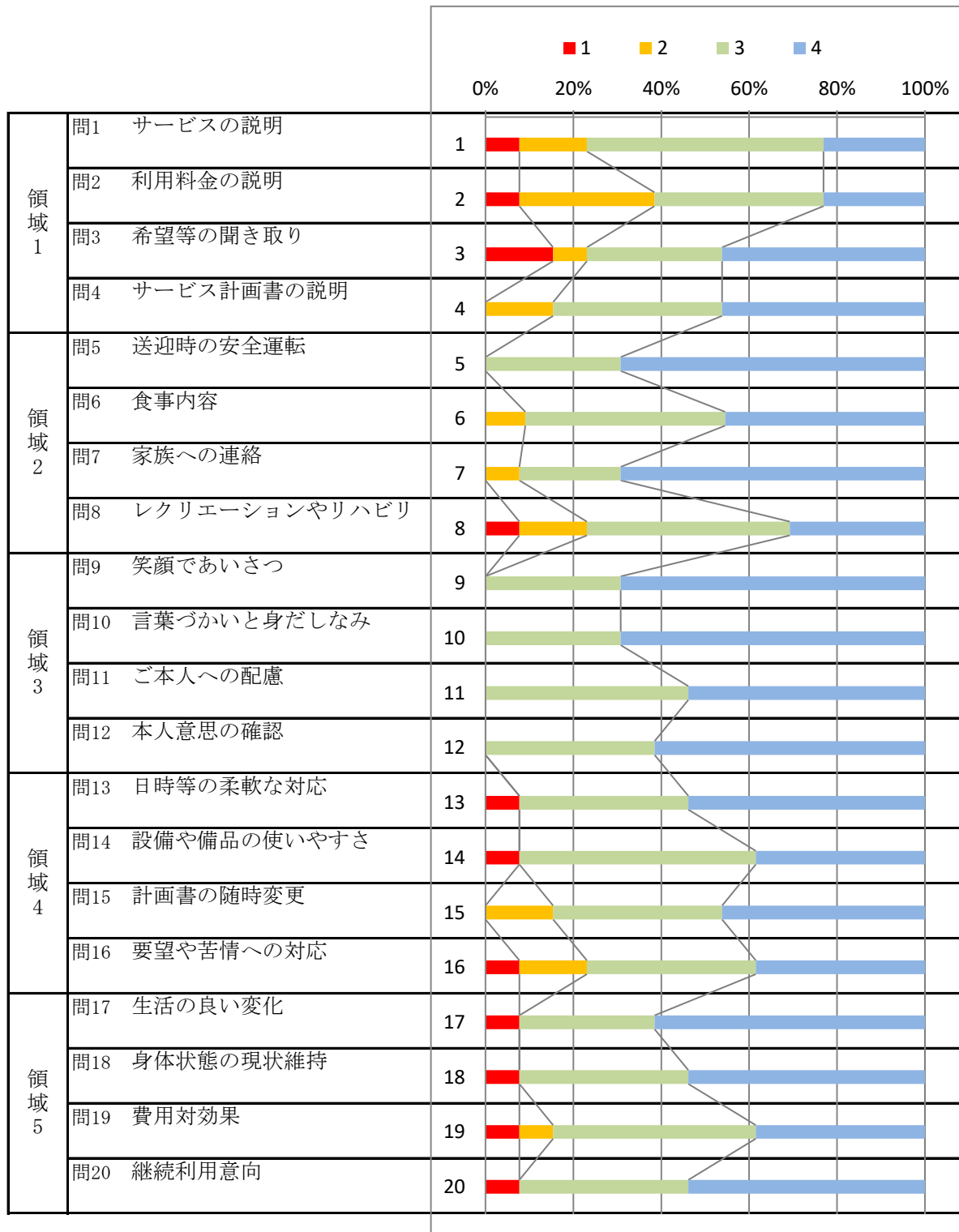
※過去の結果との比較グラフの見方

過年度の評価結果との比較のグラフです。青い線が今回（令和4年度）の結果です。赤い線が3年度、緑の線が2年度ですので、過去の結果と比較して向上した項目、低下した項目が把握できます。

2. 改善課題の抽出

(1) 回答割合のグラフ

ここでは、「まったくそうは思わない (1)」「そうは思わない (2)」「どちらとも言えない (3)」「そう思う (4)」「非常にそう思う (5)」それぞれの回答割合を示しています。



(2) 設問ごとの集計結果

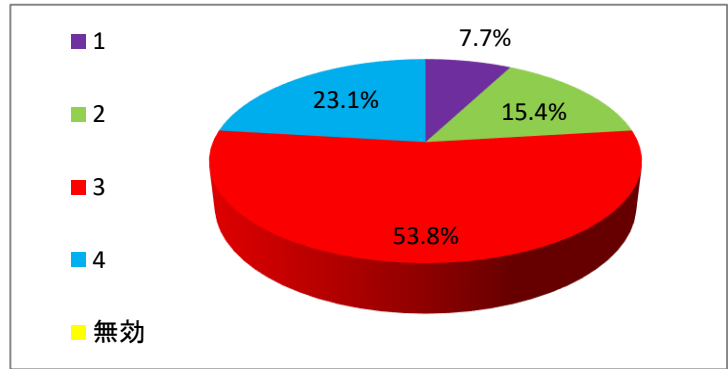
		評得 価点	合 計		1		2	
領域1	利用者への説明	67.0	52	100%	4	7.7%	9	17.3%
問1	サービスの説明	63.7	13	100%	1	7.7%	2	15.4%
問2	利用料金の説明	58.6	13	100%	1	7.7%	4	30.8%
問3	希望等の聞き取り	69.0	13	100%	2	15.4%	1	7.7%
問4	サービス計画書の説明	76.6	13	100%	0	0.0%	2	15.4%
領域2	サービスの内容	80.4	52	100%	1	1.9%	4	7.7%
問5	送迎時の安全運転	89.5	13	100%	0	0.0%	0	0.0%
問6	食事内容	78.5	13	100%	0	0.0%	1	7.7%
問7	家族への連絡	87.0	13	100%	0	0.0%	1	7.7%
問8	レクリエーションやリハビリ	66.3	13	100%	1	7.7%	2	15.4%
領域3	職員の対応	87.6	52	100%	0	0.0%	0	0.0%
問9	笑顔であいさつ	89.5	13	100%	0	0.0%	0	0.0%
問10	言葉づかいと身だしなみ	89.5	13	100%	0	0.0%	0	0.0%
問11	ご本人への配慮	84.3	13	100%	0	0.0%	0	0.0%
問12	本人意思の確認	86.9	13	100%	0	0.0%	0	0.0%
領域4	事業所の体制	74.7	52	100%	3	5.8%	4	7.7%
問13	日時等の柔軟な対応	79.2	13	100%	1	7.7%	0	0.0%
問14	設備や備品の使いやすさ	74.0	13	100%	1	7.7%	0	0.0%
問15	計画書の随時変更	76.6	13	100%	0	0.0%	2	15.4%
問16	要望や苦情への対応	68.9	13	100%	1	7.7%	2	15.4%
領域5	サービス利用の効果	77.9	52	100%	4	7.7%	1	1.9%
問17	生活の良い変化	81.8	13	100%	1	7.7%	0	0.0%
問18	身体状態の現状維持	79.2	13	100%	1	7.7%	0	0.0%
問19	費用対効果	71.5	13	100%	1	7.7%	1	7.7%
問20	継続利用意向	79.2	13	100%	1	7.7%	0	0.0%

3		4		無効	
21	40.4%	18	34.6%	0	0.0%
7	53.8%	3	23.1%	0	0.0%
5	38.5%	3	23.1%	0	0.0%
4	30.8%	6	46.2%	0	0.0%
5	38.5%	6	46.2%	0	0.0%
18	34.6%	27	51.9%	2	3.8%
4	30.8%	9	69.2%	0	0.0%
5	38.5%	5	38.5%	2	15.4%
3	23.1%	9	69.2%	0	0.0%
6	46.2%	4	30.8%	0	0.0%
19	36.5%	33	63.5%	0	0.0%
4	30.8%	9	69.2%	0	0.0%
4	30.8%	9	69.2%	0	0.0%
6	46.2%	7	53.8%	0	0.0%
5	38.5%	8	61.5%	0	0.0%
22	42.3%	23	44.2%	0	0.0%
5	38.5%	7	53.8%	0	0.0%
7	53.8%	5	38.5%	0	0.0%
5	38.5%	6	46.2%	0	0.0%
5	38.5%	5	38.5%	0	0.0%
20	38.5%	27	51.9%	0	0.0%
4	30.8%	8	61.5%	0	0.0%
5	38.5%	7	53.8%	0	0.0%
6	46.2%	5	38.5%	0	0.0%
5	38.5%	7	53.8%	0	0.0%

(3) 設問ごとの個別グラフ

【問1】

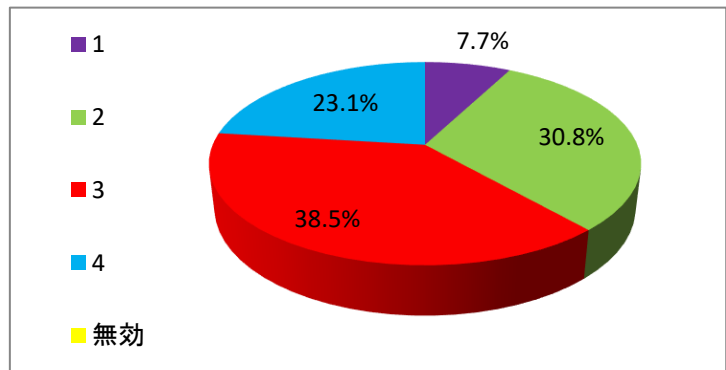
生活介護で利用できるサービスの説明は、よく理解できる。



【問1】	1	2	3	4	無効	合計
回答数	1	2	7	3	0	13
回答割合	7.7%	15.4%	53.8%	23.1%	0.0%	100.0%

【問2】

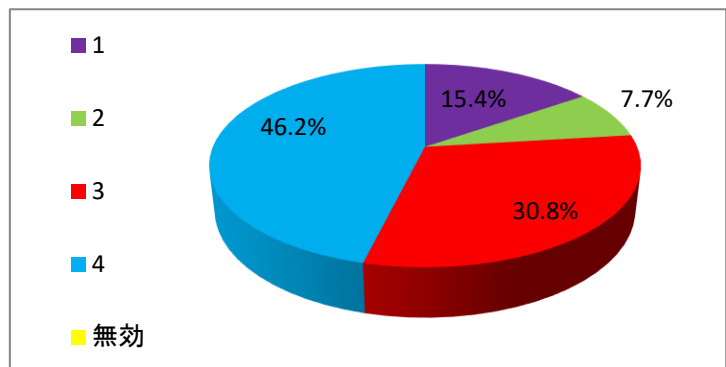
生活介護の利用料金についての説明は、わかりやすい。



【問2】	1	2	3	4	無効	合計
回答数	1	4	5	3	0	13
回答割合	7.7%	30.8%	38.5%	23.1%	0.0%	100.0%

【問3】

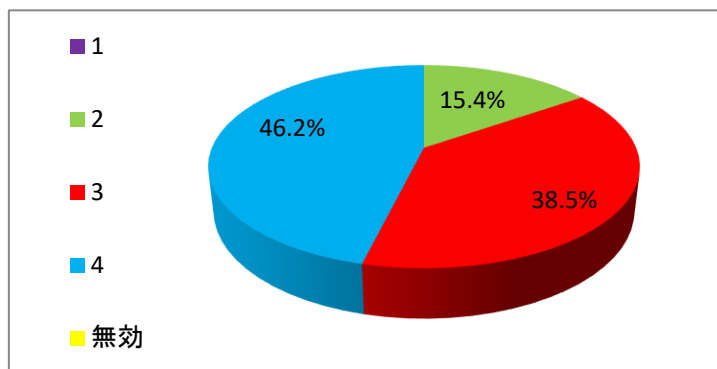
サービスの計画を立てる際、日時や内容の希望、生活ぶりなどをよく聞いてくれる。



【問3】	1	2	3	4	無効	合計
回答数	2	1	4	6	0	13
回答割合	15.4%	7.7%	30.8%	46.2%	0.0%	100.0%

【問4】

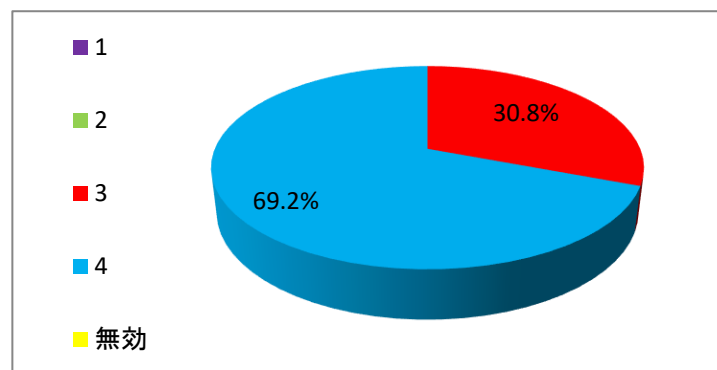
サービス内容が書かれた計画書を渡されるとき、十分な説明がある。



【問4】	1	2	3	4	無効	合計
回答数	0	2	5	6	0	13
回答割合	0.0%	15.4%	38.5%	46.2%	0.0%	100.0%

【問5】

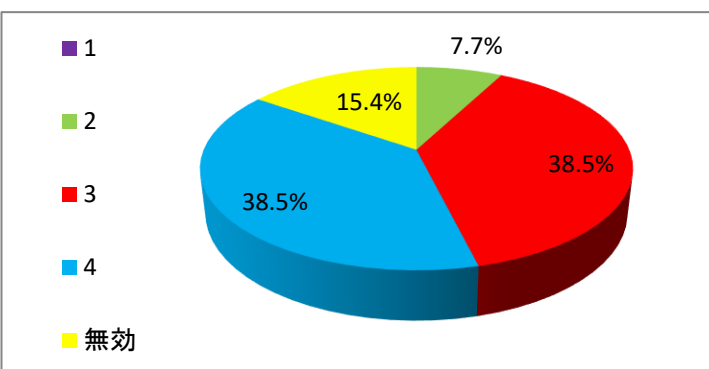
送迎の際は安全運転をして、ご本人の身体状況や体調への配慮もしてくれる。



【問5】	1	2	3	4	無効	合計
回答数	0	0	4	9	0	13
回答割合	0.0%	0.0%	30.8%	69.2%	0.0%	100.0%

【問6】

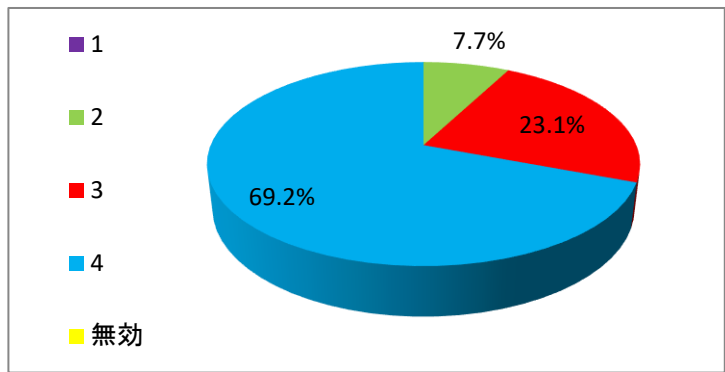
事業所での食事はご本人の状態に合わせて提供され、おいしい。



【問6】	1	2	3	4	無効	合計
回答数	0	1	5	5	2	13
回答割合	0.0%	7.7%	38.5%	38.5%	15.4%	100.0%

【問7】

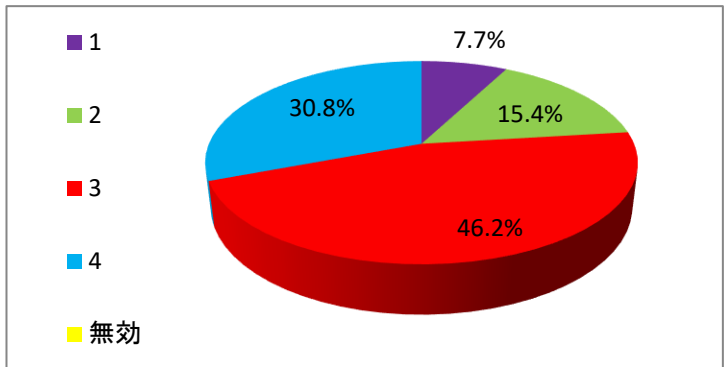
事業所はその日の様子や体調を、ご家族に連絡してくれる。



【問7】	1	2	3	4	無効	合計
回答数	0	1	3	9	0	13
回答割合	0.0%	7.7%	23.1%	69.2%	0.0%	100.0%

【問8】

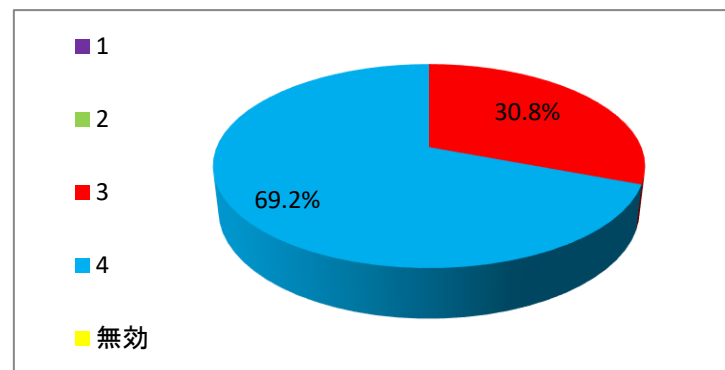
事業所で行われる各活動(音楽・創作・レクリエーション)や機能訓練などには、満足している。



【問8】	1	2	3	4	無効	合計
回答数	1	2	6	4	0	13
回答割合	7.7%	15.4%	46.2%	30.8%	0.0%	100.0%

【問9】

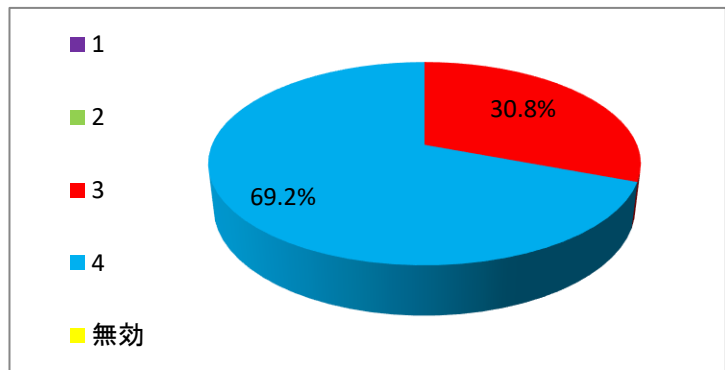
職員は、笑顔で気持ち良くあいさつしている。



【問9】	1	2	3	4	無効	合計
回答数	0	0	4	9	0	13
回答割合	0.0%	0.0%	30.8%	69.2%	0.0%	100.0%

【問10】

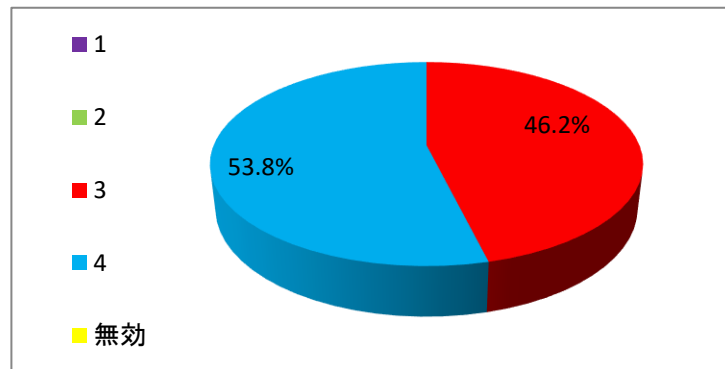
職員は、言葉づかいがいていねいで、身だしなみに気を配っている。



【問10】	1	2	3	4	無効	合計
回答数	0	0	4	9	0	13
回答割合	0.0%	0.0%	30.8%	69.2%	0.0%	100.0%

【問11】

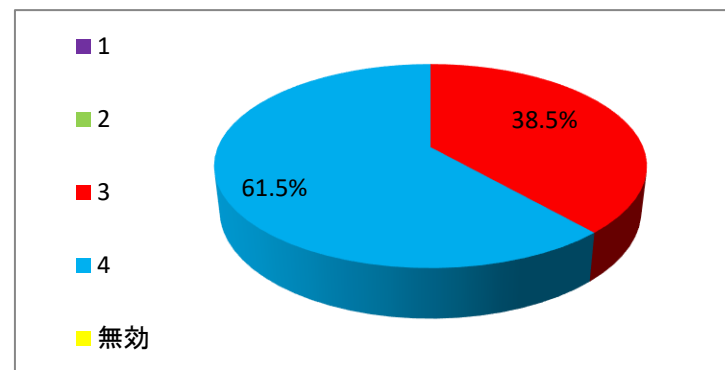
職員は、ご本人が嫌な思いや恥ずかしい思いをしないよう、よく気を配っている。



【問11】	1	2	3	4	無効	合計
回答数	0	0	6	7	0	13
回答割合	0.0%	0.0%	46.2%	53.8%	0.0%	100.0%

【問12】

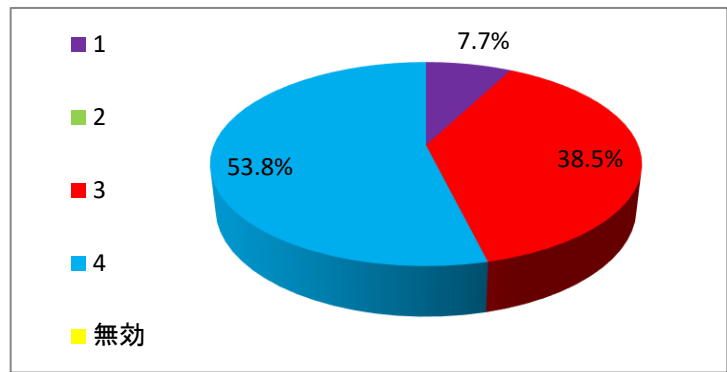
職員は、声かけなどをして本人の意思を確認してから介護している。



【問12】	1	2	3	4	無効	合計
回答数	0	0	5	8	0	13
回答割合	0.0%	0.0%	38.5%	61.5%	0.0%	100.0%

【問13】

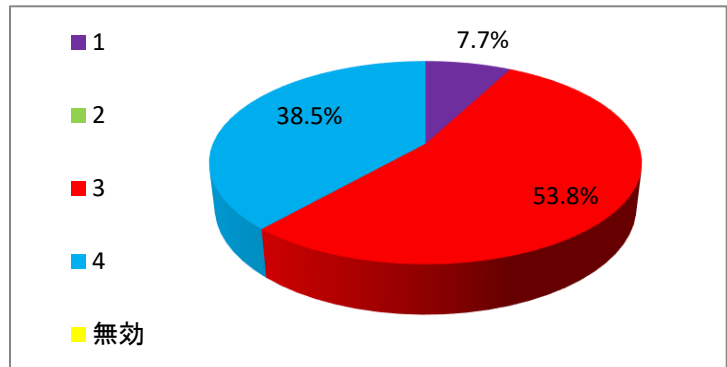
ご本人の状態により、日時やサービス内容を変更しなくてはならなくなったときに、柔軟に対応している。



【問13】	1	2	3	4	無効	合計
回答数	1	0	5	7	0	13
回答割合	7.7%	0.0%	38.5%	53.8%	0.0%	100.0%

【問14】

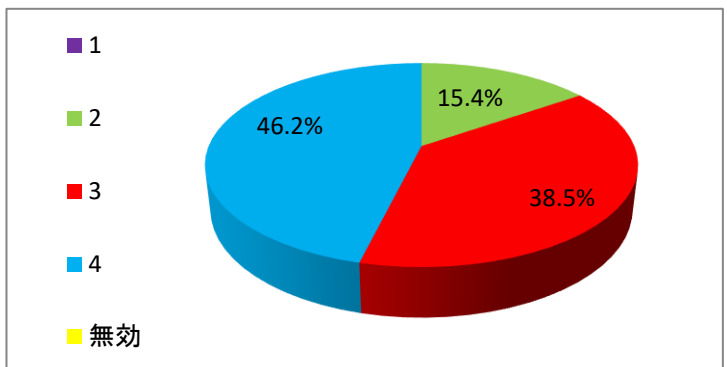
事業所の設備や備品は、安全で使いやすく配置されている。



【問14】	1	2	3	4	無効	合計
回答数	1	0	7	5	0	13
回答割合	7.7%	0.0%	53.8%	38.5%	0.0%	100.0%

【問15】

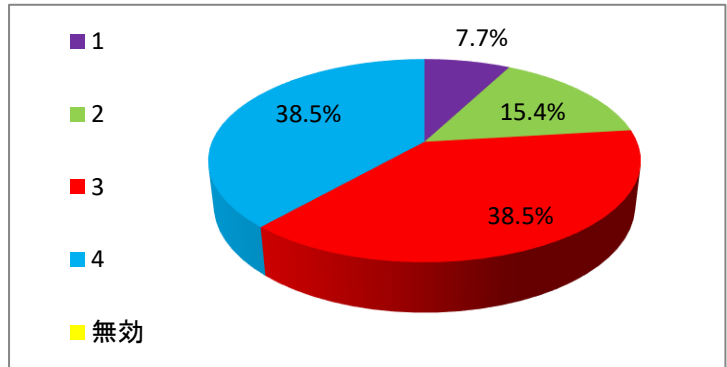
サービス内容が書かれた計画書は、必要に応じて随時変更されている。



【問15】	1	2	3	4	無効	合計
回答数	0	2	5	6	0	13
回答割合	0.0%	15.4%	38.5%	46.2%	0.0%	100.0%

【問16】

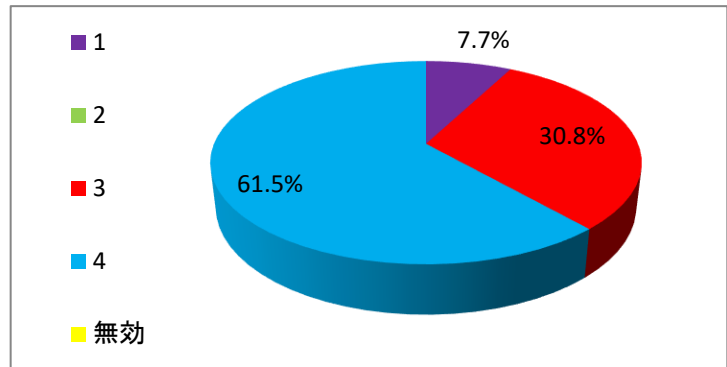
事業所は、要望や苦情などに対して、すぐに対応してくれる。



【問16】	1	2	3	4	無効	合計
回答数	1	2	5	5	0	13
回答割合	7.7%	15.4%	38.5%	38.5%	0.0%	100.0%

【問17】

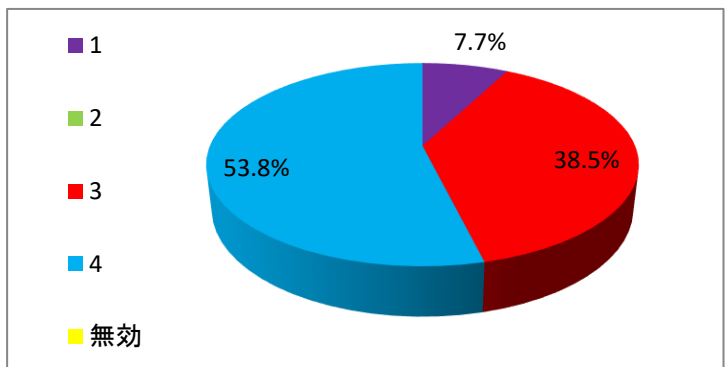
サービスを利用したことで、ご本人は、毎日の生活に楽しみや張り合いが出ている。



【問17】	1	2	3	4	無効	合計
回答数	1	0	4	8	0	13
回答割合	7.7%	0.0%	30.8%	61.5%	0.0%	100.0%

【問18】

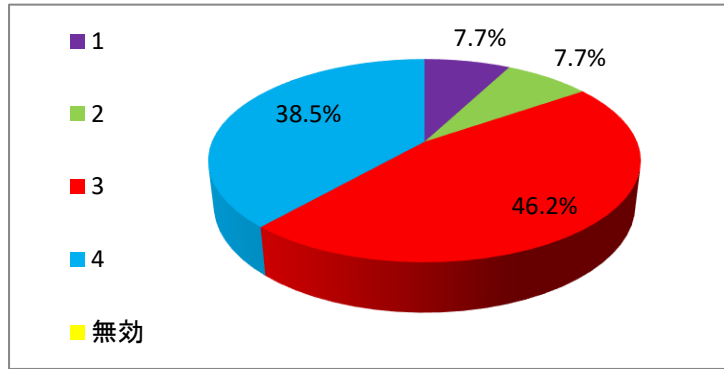
サービスを利用したことで、ご本人の身体の状態は現状維持または良くなった。



【問18】	1	2	3	4	無効	合計
回答数	1	0	5	7	0	13
回答割合	7.7%	0.0%	38.5%	53.8%	0.0%	100.0%

【問19】

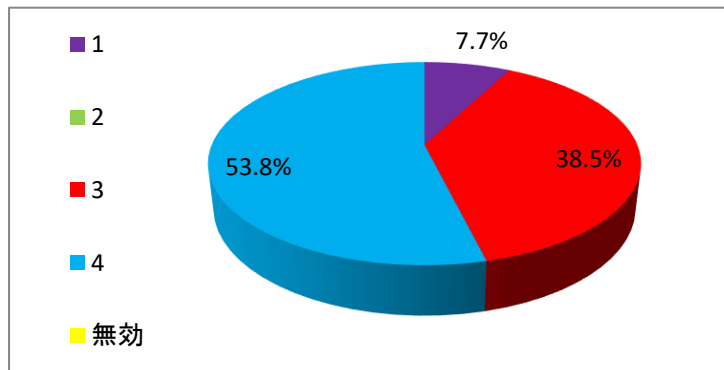
サービスの内容は、支払っている料金に見合っている。



【問19】	1	2	3	4	無効	合計
回答数	1	1	6	5	0	13
回答割合	7.7%	7.7%	46.2%	38.5%	0.0%	100.0%

【問20】

これからも、現在の事業所を利用していきたい。



【問20】	1	2	3	4	無効	合計
回答数	1	0	5	7	0	13
回答割合	7.7%	0.0%	38.5%	53.8%	0.0%	100.0%

(4) 自由記述

貴事業所の良い所

- ◆部屋は清けつだと思う。職員さんの身だしなみも良い。看護婦さん達は重度の利用者が多いが良く頑張っ下さっていると思う。
- ◆美人スタッフさんがいる。スタッフさんがやさしい。
- ◆障害が重くなつたことで、相談に乗っていただいたり、いろいろ対処してもらっています。とても感謝しています。これからも通い続けられたらと思っています。
- ◆職員、車の運転手の方がいつも笑顔で親切に対応してくれています。
- ◆いつも各活動に関していろいろ考えてくださって感謝してます。
- ◆皆さん、とても丁寧な対応と何より利用者ひとりひとりに興味を持って見てくれていると感じる。本人も気付いていて、とても嬉しそうに帰ってくる。
- ◆本人は食事を楽しみにしています。
- ◆よく清掃されていて気持ちが良い。
- ◆親が気づかないささいな事までよく見てくれている。やさしい声かけに反応する事が多くとても感謝している。スタッフさんは明るく良い方ばかりで息子も私も安心して通所する事ができます。
- ◆毎日わさびだ通信に全員（通所生）の写真をのせてくれる。家では写真を撮る事はないので。体調（細かい）の変化を報告してくれる。
- ◆職員の皆さんが親切で、とても優しく何でもお話出来る事。自分の希望する日に通園出来る事。自分に合せてリハビリや運動をしていただける事。楽しめる行事が沢山ある事。少しでも自分が出来る事をさせてもらえる事。

貴事業所の改善して欲しい所

- ◆老人ホームではないので、障害者施設としての活動をしてほしい。服装やみだしなみうんぬんではなく、共に生きる。職員が楽しくなければ、利用者も楽しくない。言葉が話せない人が多いので「しりとり」はないと思うし時事談話も考えられない活動。ただでさえ、寝てばかりなのに、リラクゼーションの活動もいらない。
- ◆前から比べて行事が少なくなり、寂しいです。行事ももっと増して欲しいです。
- ◆災害時に地域の別事業所との連携をしてサポートの継続を期待したいです。
- ◆職員が安定しない。ちよくちよく入れ替わり職員の名前が覚えられない。ショートステイがやってもらえたらいいと思う。
- ◆特にないです。これからもよろしくお願いします。
- ◆いつも大変お世話になっており、有り難うございます。子供達が慣れた生活環境、わさびだ療育園が今後一生安心して過せる養護施へと発展されることを希望し、期待したいと思っております。今後とも、どうぞ宜しくお願い致します。

法人概要

- 名称 公益社団法人かながわ福祉サービス振興会
- 事務所 横浜市中区山下町23番地 日土地山下町ビル9階
- 目的 高齢者や障害者が心身の健康を保持し、自立した日常生活を営むことができるよう、地域福祉サービスの振興と質の向上を図るとともに、子育て支援を推進することにより地域福祉の増進に寄与することを目的とする。
- 事業内容
 - (1) 介護・福祉サービスに関する情報の提供
 - (2) 介護・福祉サービス評価の推進
 - (3) 介護・福祉に関する各種相談
 - (4) 介護・福祉人材の確保及び育成
 - (5) 介護・福祉に関する調査研究
 - (6) 指定情報公表センターの業務
 - (7) 指定調査機関の業務
 - (8) 指定都道府県事務受託法人及び指定市町村事務受託法人にかかる要介護認定業務
 - (9) 行政機関その他の関係団体との連携並びに介護・福祉の振興施策等に関する提言
 - (10) 高齢者及び障害者の社会参加並びに就労支援に関すること
 - (11) その他公益目的を達成するために必要な事業
- 設立許可年月日 平成24年4月1日
(平成9年3月31日に設立した社団法人から公益社団法人に移行)
- かながわ福祉サービス振興会のホームページアドレス
「かながわ福祉サービス振興会」ホームページ <https://www.kanafuku.jp/>
- かなふく評価ガイドのホームページアドレス
* 介護・福祉サービス評価の情報を提供しています。
「かなふく評価ガイド」ホームページ <https://hyouka.kanafuku.jp/s-hyouka>
- かながわ福祉情報コミュニティのホームページアドレス
* 介護情報サービスかながわのサイトで、評価情報を提供しています。
「かながわ福祉情報コミュニティ」ホームページ <https://www.rakuraku.or.jp/>

発 行

公益社団法人かながわ福祉サービス振興会

理事長 瀬戸 恒彦

発行日 2022年8月31日

〒231-0023 横浜市中区山下町23番地 日土地山下町ビル9階

電 話 045-227-5692

FAX 045-671-0295

e-mail / hyouka@kanafuku.jp
