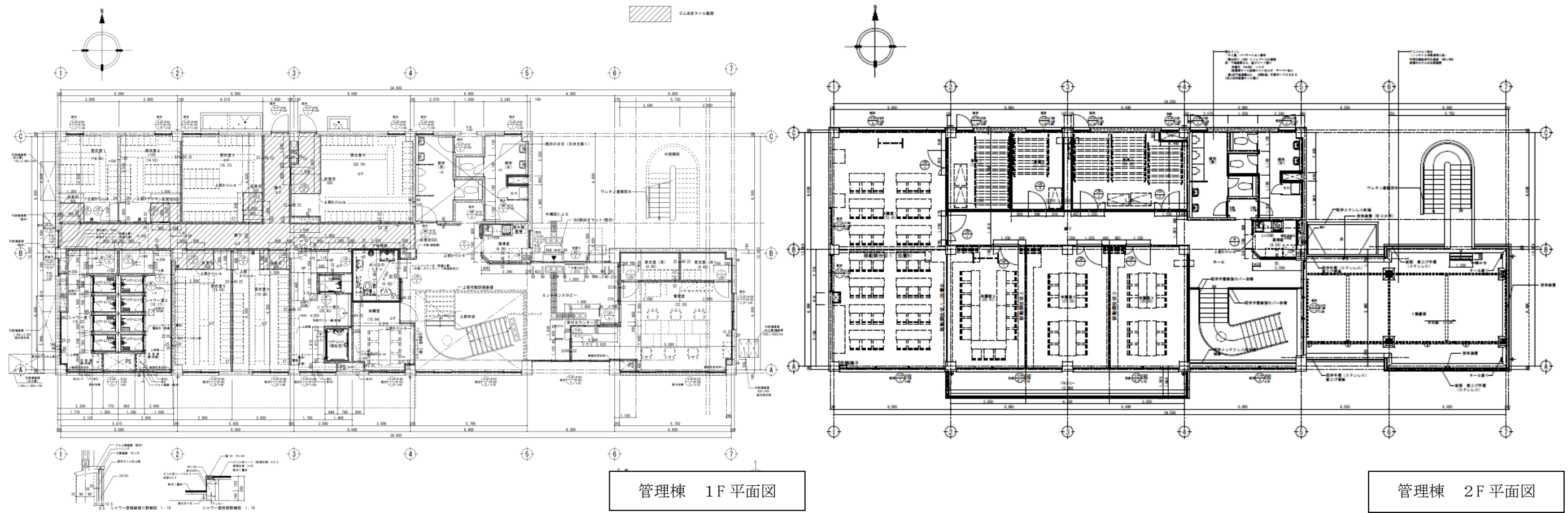
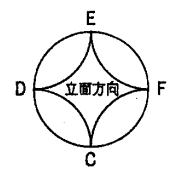
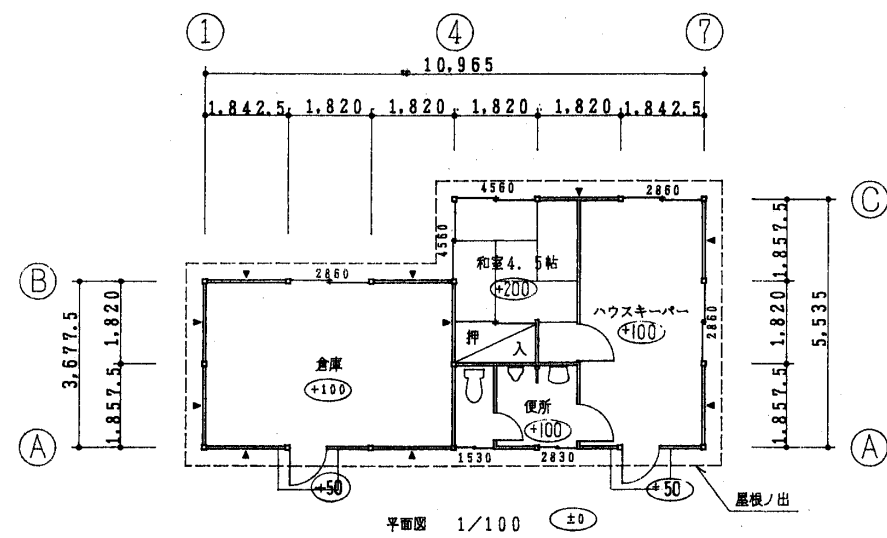
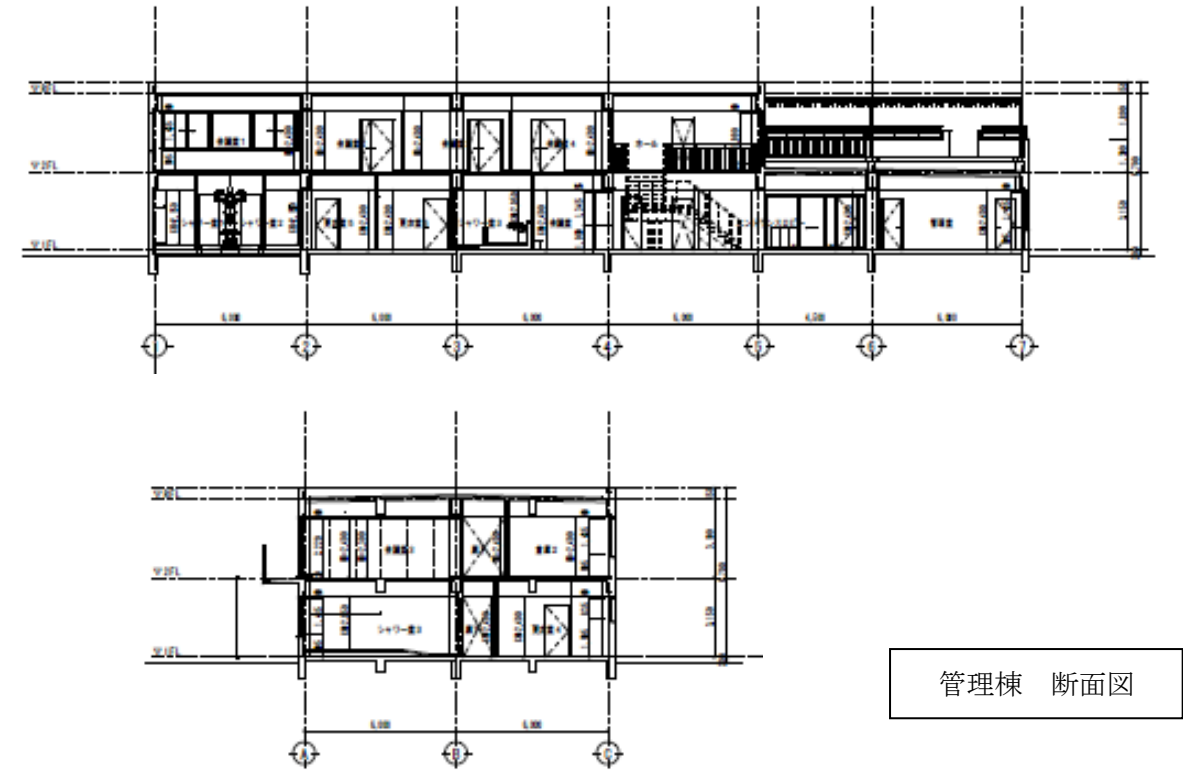
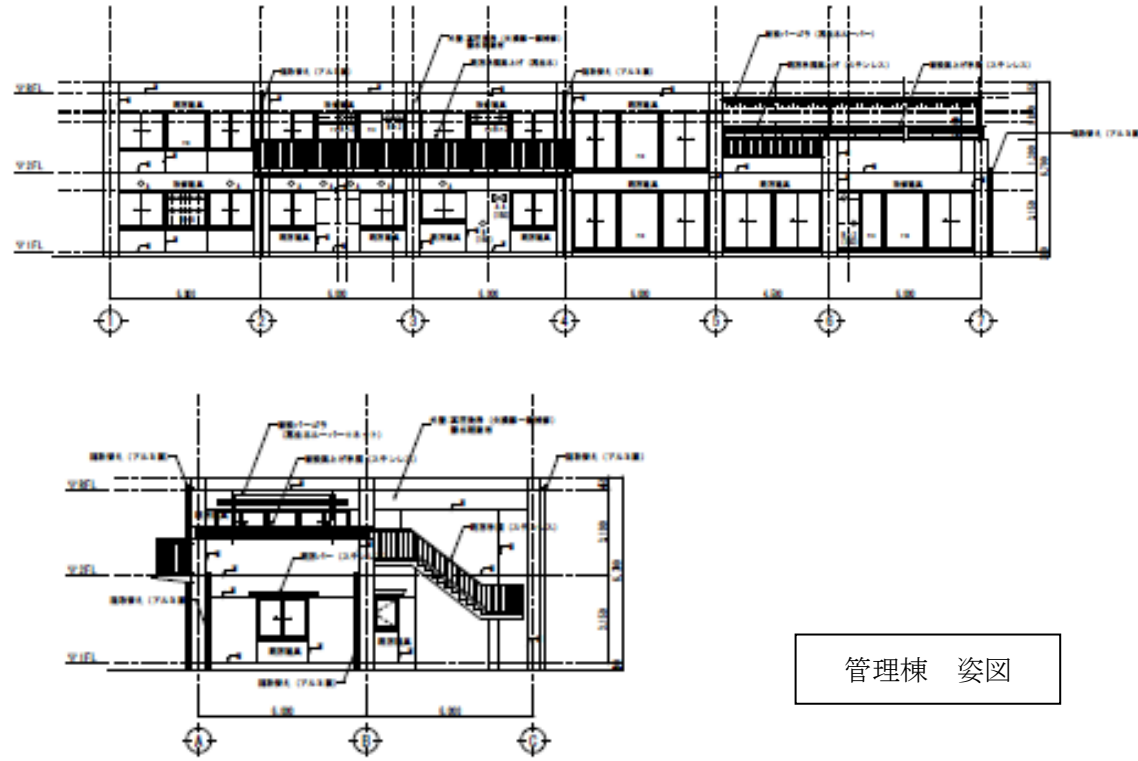


■建物管理-1：管理水準一覧表・主要建物図面

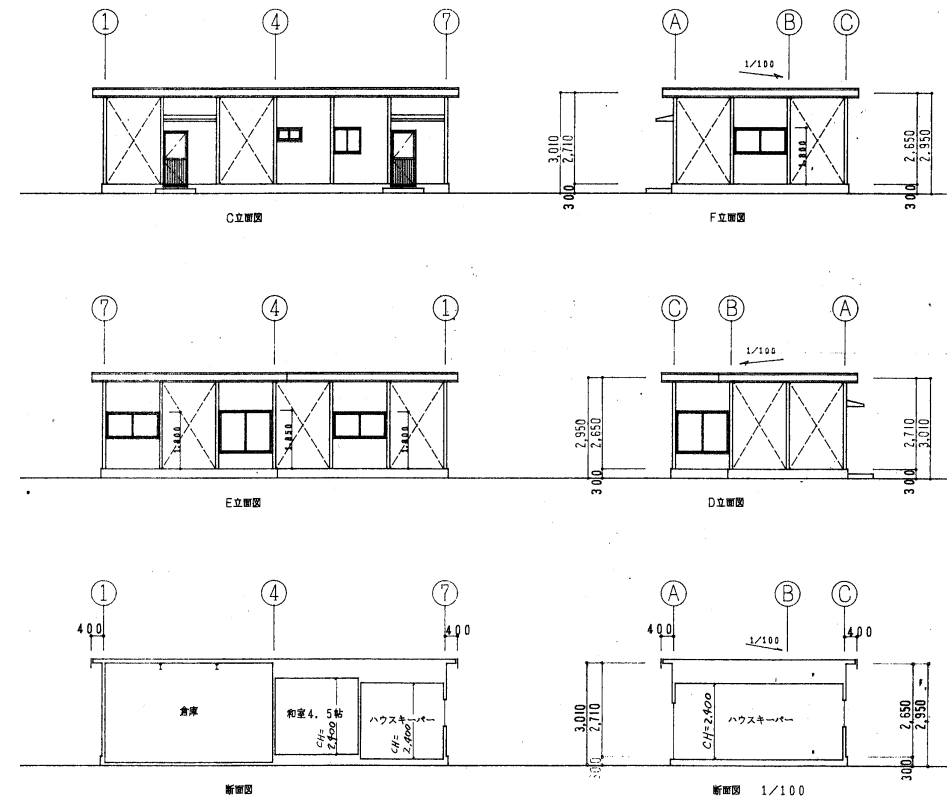


■建物管理-2：主要建物図面

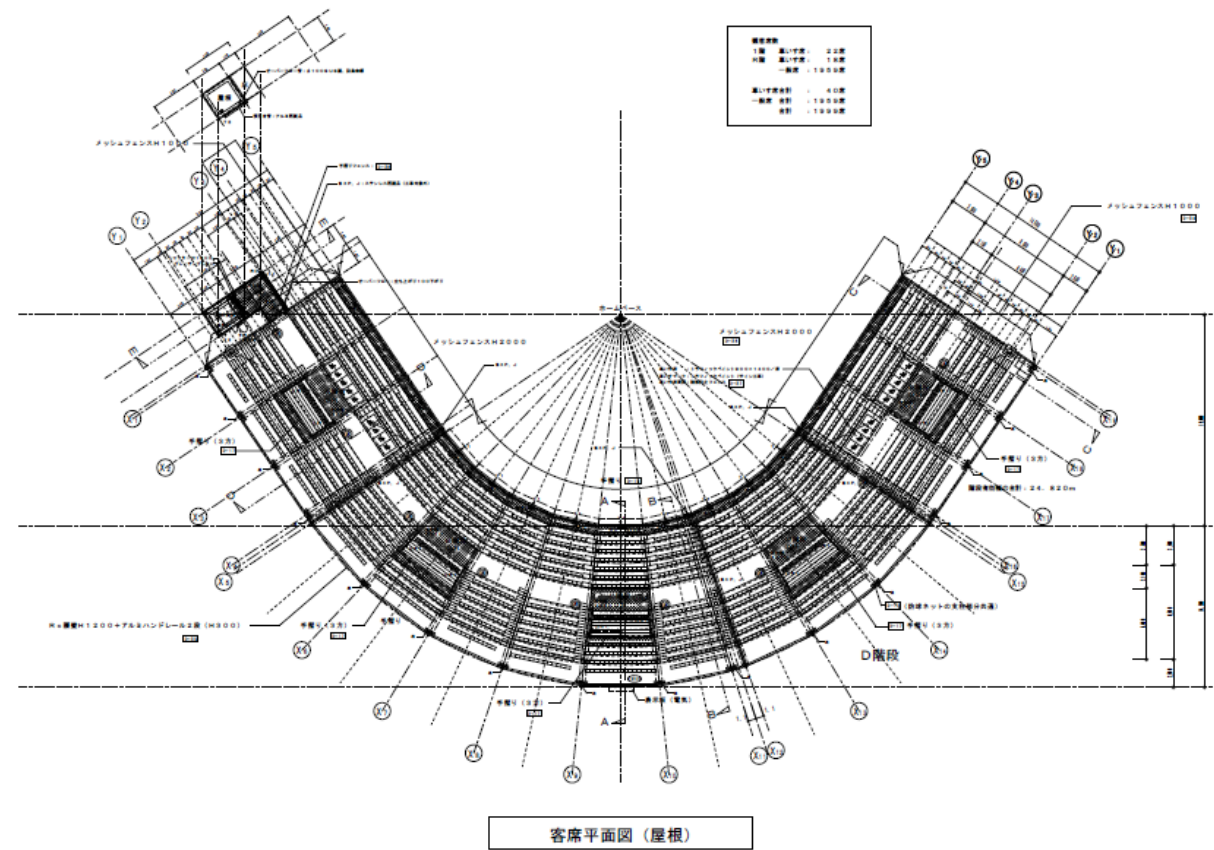
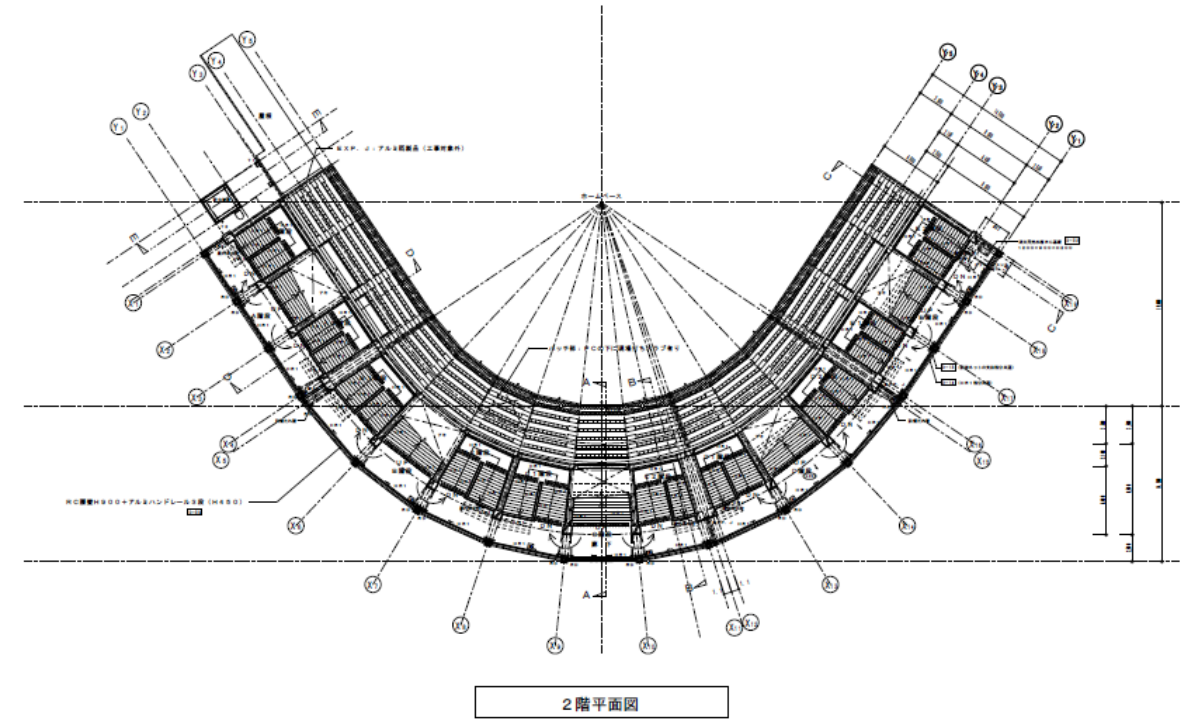
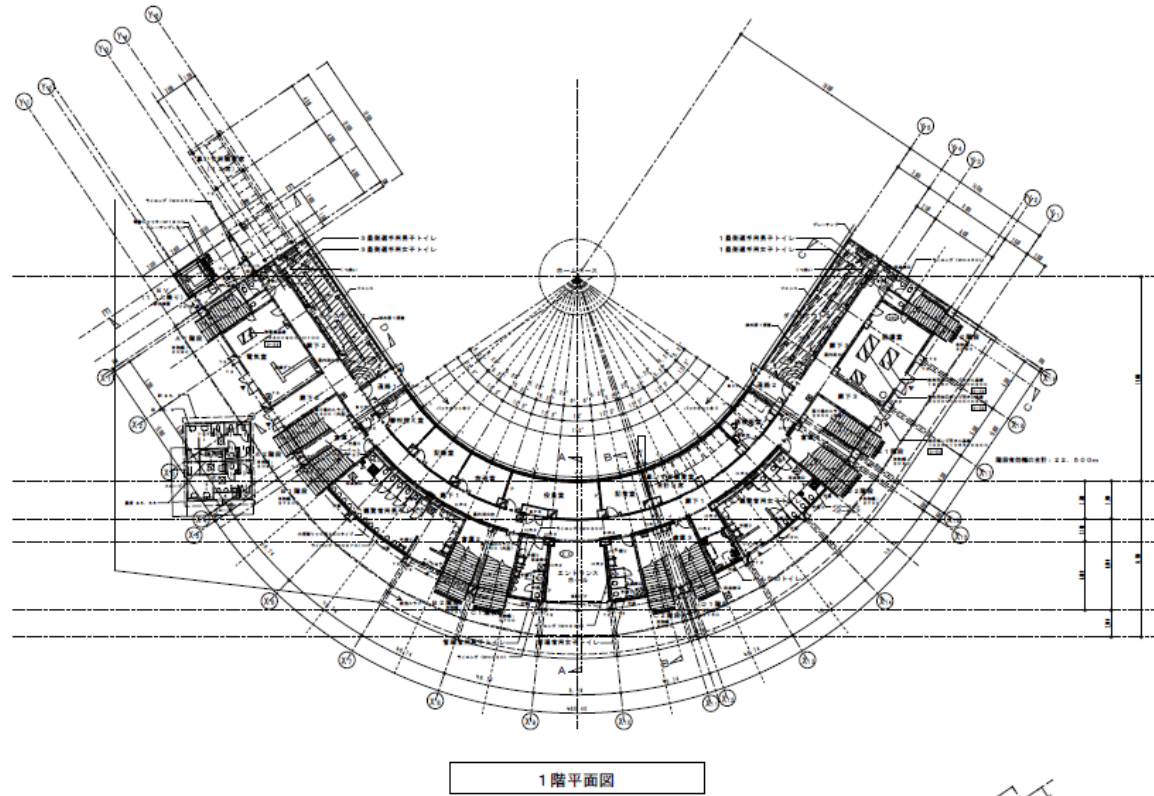


- ▶ ハブレスヲ示ス。
- ハ床高ヲ示ス。

ハウスキーパー 平面図・姿図

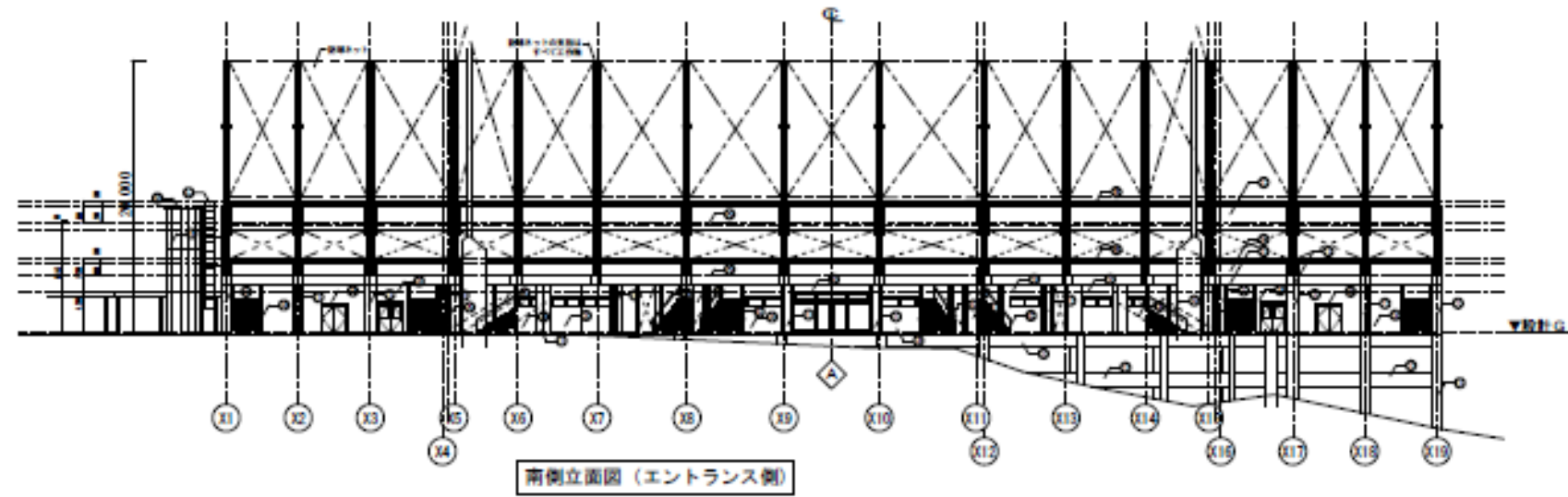


■建物管理 3 野球場：主要図面(平面図)

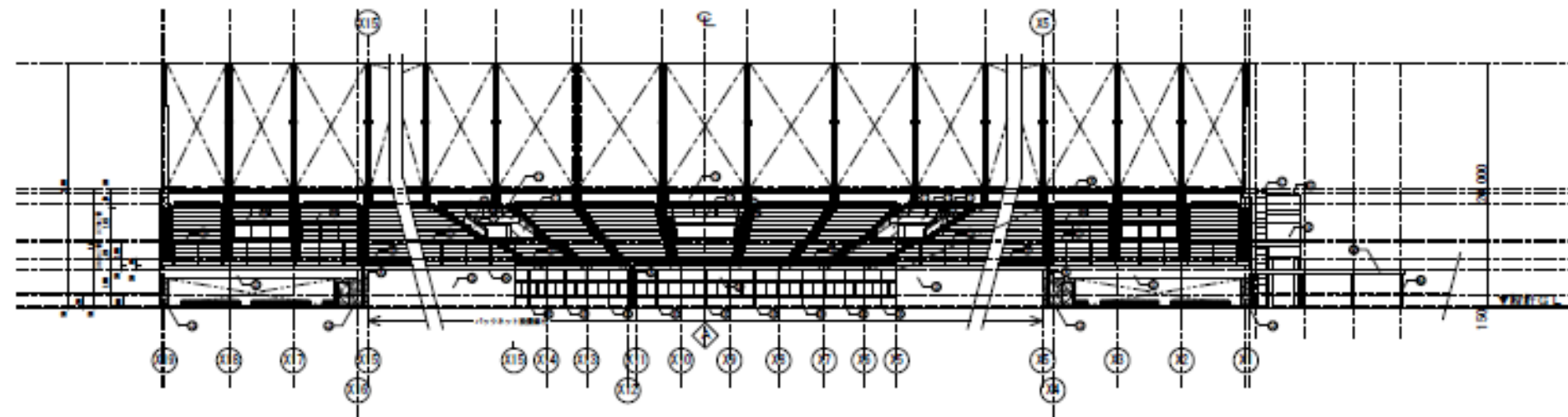


野球場平面図

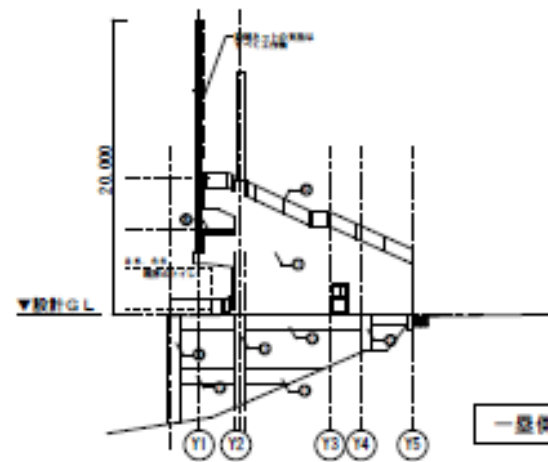
■建物管理 3 野球場：立面図



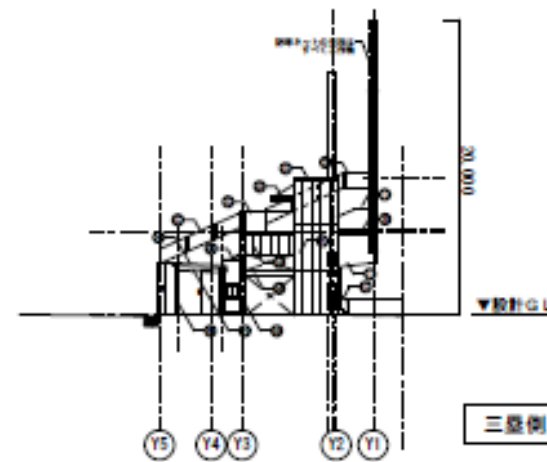
南側立面図（エントランス側）



北側立面図（グラウンド側）



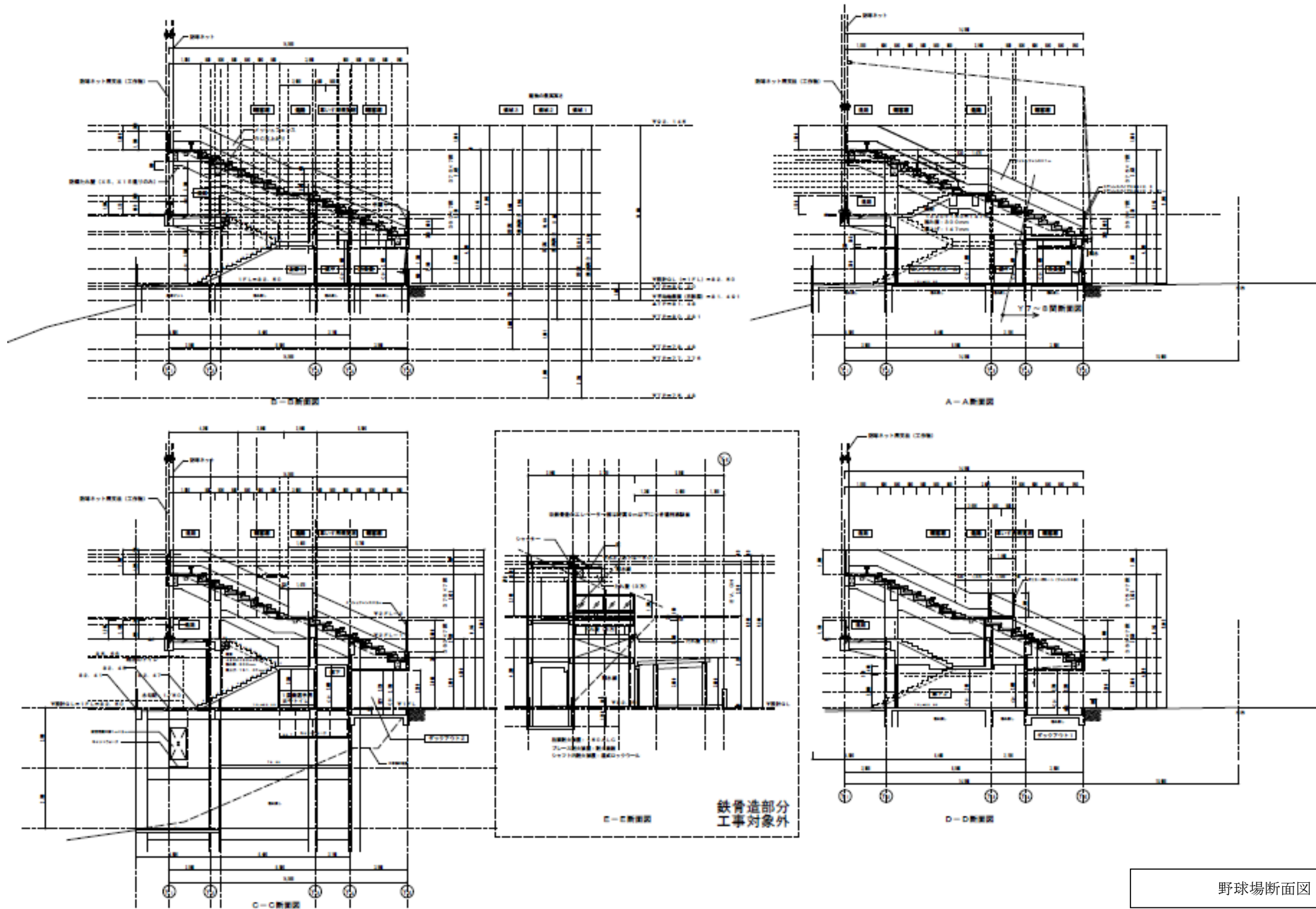
一塁側立面図



三塁側立面図

野球場立面図

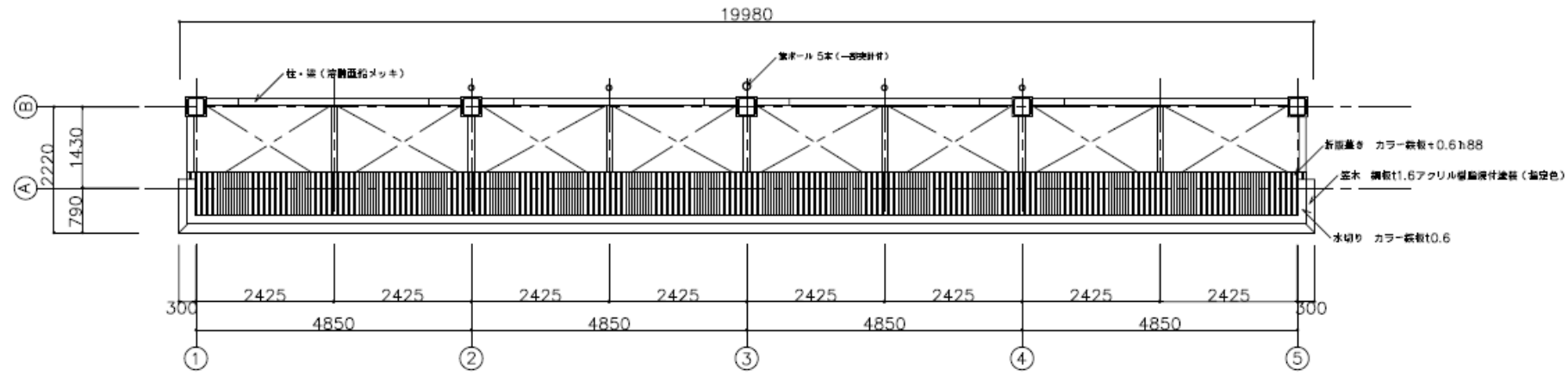
■建物管理 3 野球場：断面図



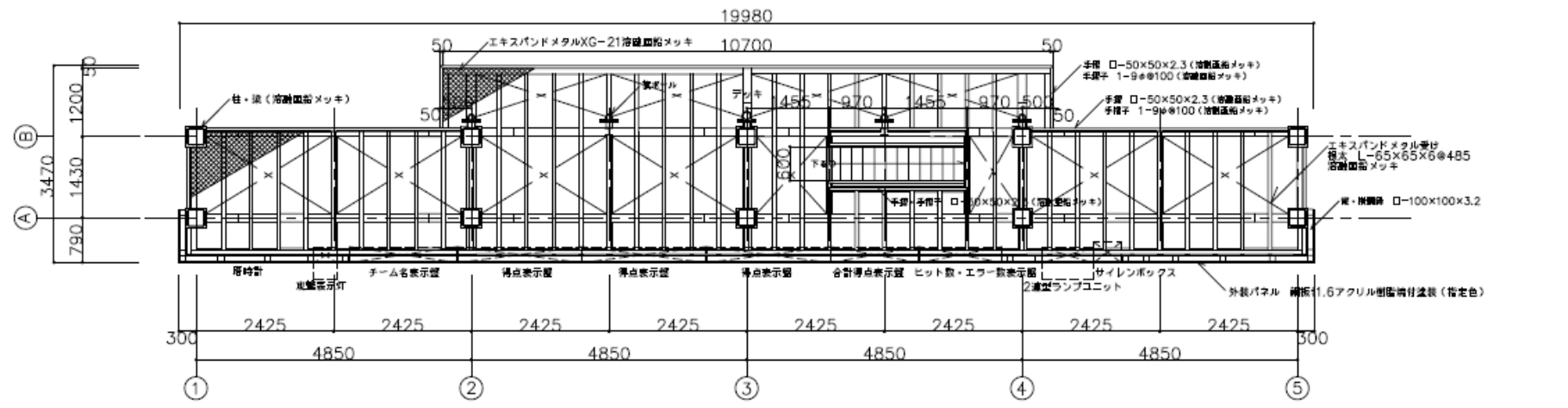
野球場断面図

小野路公園

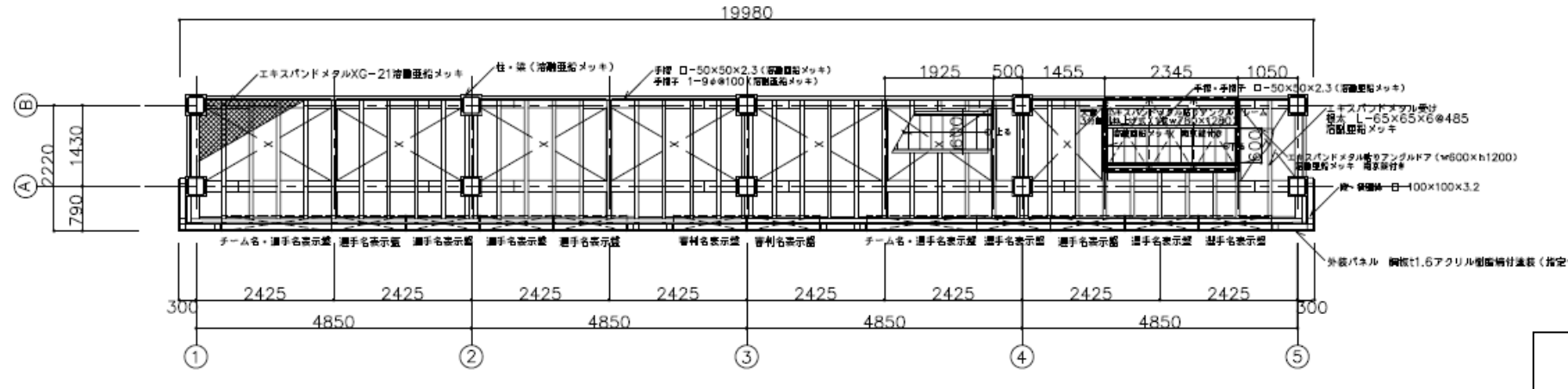
建物管理4 電光得点表示板：平面図



屋根伏図



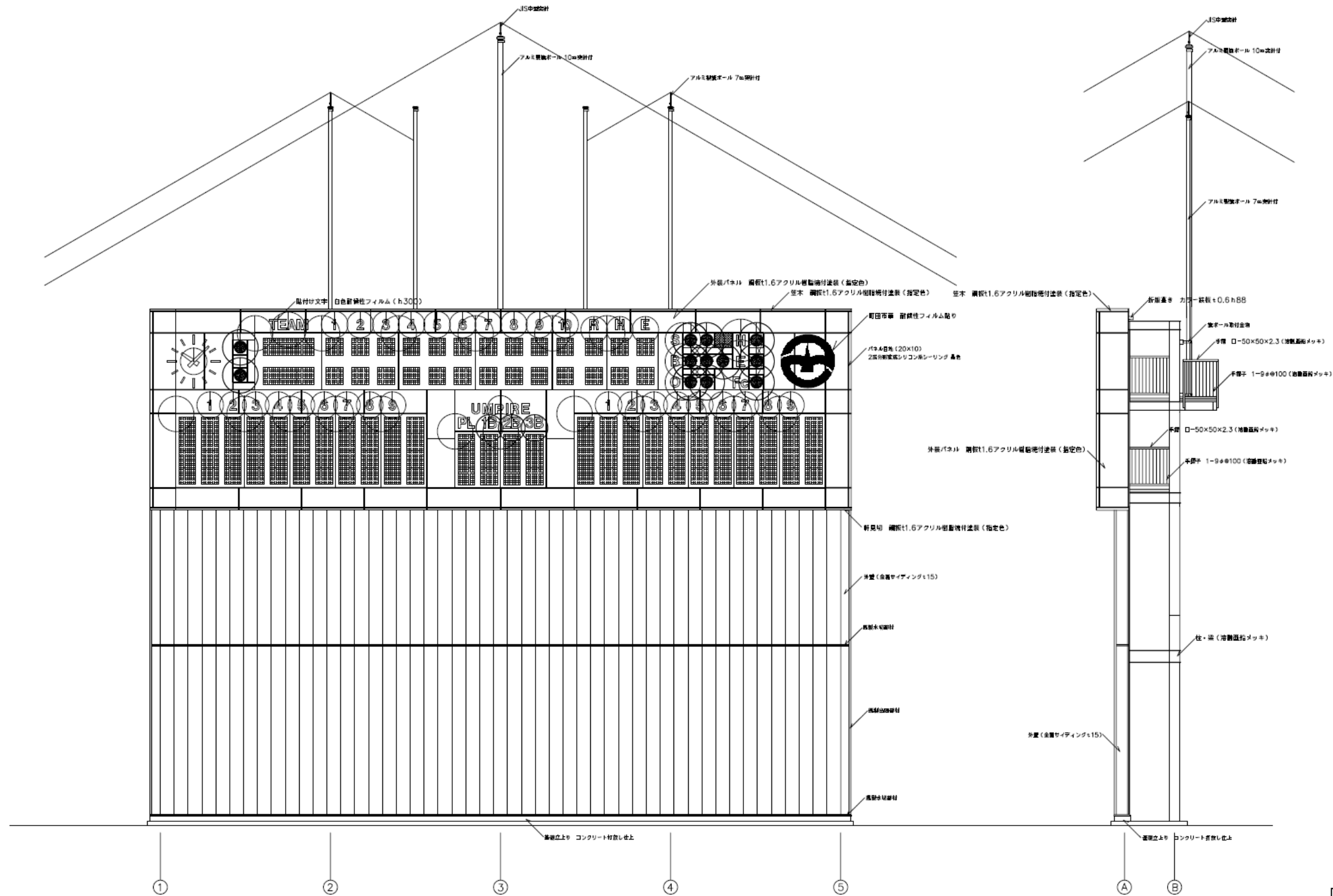
3階平面図



2階平面図

電光得点表示板平面図

■建物管理 4 電光得点表示板



電光得点表示板立面図

■設備一覧調書

施設・設備名称	型式・構造・形状(寸法)等	数量	単位	備 考
管理事務所				
電気設備				
キュービクル設備(管理事務所脇)	6. 6KV三相3線式100/200V	4	基	屋外型 受電容量250KVA、契約電力78KW
自家発電設備(球場棟発電機室)	発電出力30.0KVA、原動機出力29. 1KVA	1	基	ディーゼルエンジン 軽油30L
給水設備				
受水槽	SUSパネルタンク製 20m ³	1	基	量水器40mm
上水加圧給水ポンプ	給水ユニットインバーター方式 650Kpa	1	台	
弱電設備				
TV共聴設備	T-1、T-2	7	個	管理室、ハウスキーパー室、会議室1・2・3・4・5
TEL設備		11	個	1F(6)、2F 会議室1・2・3・4・5
LAN設備	予約案内システム(ADSL回線)	3	線	ロビー、管理室
LAN設備	光ケーブル	8	線	1F(6)、2F 会議室1・2・3・4・5
インターホン設備	EM-CPEE-5P	6	線	1F(6)、2F 会議室1・(2)・3・4・5
一般業務放送	EM-AE	11	線	管理棟、グラウンド、ハウスキーパー棟、2F、球場 リモートマイク
非常呼出設備				エレベーターインターホン、トイレ呼出(グラウンド脇・ 球場脇)
グラウンドユニバーサルトイレ警報装置	パナソニックEA5501	1	式	2011. 3 整備
球場 みんなのトイレ警報盤	パトライトRHE24	1	式	2010. 10整備
機械警備設備	ALSOK	1	式	
警報盤				高圧PAS異常、給水ポンプ異常
自火報複合盤				球場棟
その他設備				
AED機器		2	台	

■設備一覧調書

施設・設備名称		型式・構造・形状(寸法)等	数量	単位	備 考		
管理事務所照明設備及び空調設備							
	室 名	照明機器 ※非常照明=JIL認定品			空調機設備		
	管理室(男女更衣室)	FHF32w×2(埋込型) HF32w×2(直接型) ダウンライト(非常照明)	9 2 1		①空冷ヒートポンプ式パッケージエアコン室内機 (冷・7.1kw、暖・8.0kw) ②空調機器集中管理システム ③全熱交換器		1 1 1
	会議室	FHF32w×2 ダウンライト(非常照明)	4 1		①空冷ヒートポンプ式パッケージエアコン室内機 (冷・3.6kw、暖・4kw) ②天井埋込型換気扇		1 1
	更衣室 1	FHF32w×1	4		天井埋込型換気扇		9
	更衣室 2	FHF32w×1	4				
	更衣室 3	FHF32w×1	6				
	更衣室 4	FHF32w×1	8		空冷ヒートポンプ式パッケージエアコン室内機		
	更衣室 5	FHF32w×1	6		天井埋込型換気扇		8
	更衣室 6	FHF32w×1	6				
	シャワー室 1	FHF32w×2 ダウンライト 防湿型白熱灯60wコップ型	4 1 1		天井埋込型換気扇		13
	シャワー室 2	FHF32w×2 ダウンライト 防湿型白熱灯60wコップ型	4 1 1				
	シャワー室 3	FHF32w×2 ダウンライト 蛍光灯30w	4 1 2				
	みんなのトイレ	FHF32w×2			天井埋込型換気扇		1
	トイレ(男)	FHF32w×2 ダウンライト	2 1				
	トイレ(女)	FHF32w×2 ダウンライト	2 1				
	給湯室	FHF32w×1	1		空冷ヒートポンプ式マルチタイプ屋外機 (冷・73.0kw、暖・81.5kw)		1
	エントランス・通路(1/2F)	ダウンライト 非常照明灯(JIL認定品)	39 9		空冷ヒートポンプ式パッケージエアコン室内機 (冷・9.0kw、暖・10.0kw)		1
	会議室 1.2 ※会議室1・2可動式仕切り壁	FHF32w×2 ダウンライト(非常照明)	12 2		①空冷ヒートポンプ式パッケージエアコン室内機 (冷・14.0kw、暖・16.0kw) ②消音型ストレートシロッコファン		1 2
	会議室 3	FHF32w×2 ダウンライト(非常照明)	6 1		空冷ヒートポンプ式パッケージエアコン室内機 (冷・7.1kw、暖・8.0kw)		1

■設備一覧調書

施設・設備名称		型式・構造・形状(寸法)等	数量	単位	備 考	
	会議室 4	FHF32w×2 ダウンライト(非常照明)	6 1		空冷ヒートポンプ式パッケージエアコン室内機 (冷・8.0kw、暖・9.0kw)	1
	会議室 5	FHF32w×2 ダウンライト(非常照明)	6 1		空冷ヒートポンプ式パッケージエアコン室内機 (冷・8.0kw、暖・9.0kw)	1
	倉庫 1	FHF32w×1	4		天井埋込型換気扇	7
	倉庫 2	FHF32w×1	6			
	倉庫 3	FHF32w×1	4			
	トイレ(男)	FHF32w×2 ダウンライト	2 1			
	トイレ(女)	FHF32w×2 ダウンライト	2 2			
	給湯室	FHF32w×2	1			
	ホール・通路	ダウンライト ダウンライト(非常照明)	19 3		空冷ヒートポンプ式パッケージエアコン室内機(冷・ 9.0kw、暖・10.0kw)	1
	屋外	HST5A-150 無電極ランプ	1		空冷ヒートポンプ式パッケージエアコンマルチタイ プ室外機 (冷・73.0kw、暖・81.5kw)	1

■設備一覽調書

施設・設備名称	型式・構造・形状(寸法)等	数量	単位	備 考
小野路球場棟				
衛生設備				
雑用水槽	RC製 20m ³	1	台	設備室下部ビット
雑用水加圧給水ポンプ	給水ユニットインバーター方式 350Kpa	1	台	設備室
散水加圧給水ポンプ	給水ユニットインバーター方式 700Kpa	1	台	設備室
弱電設備				
電話設備		11	所	電話用モジュールジャック
時計設備		10	個	電子時計 360Φ
自動火災報知設備		8	箱	消火栓箱
球場放送設備				
主操作卓	入出力、ミキサーユニット、 MD-CDコンビネーションシステム	1	式	緊急放送押しボタン式、FM・AMラジオチューナー
	ダブルカセットデッキ	1	台	マイクミキサー、タイマー付
	ワイヤレスチューナー	1	台	コンパクトカセット・ステレオ
	デジタルパワーアンプ	1	台	ダイバーシティ・ダブルスーパーヘテロダイ
	ベンチレートパネル	1	枚	80w4チャンネル
	ブランクパネル	1	枚	
	レフレックスホーンスピーカー	1	台	30w
	壁掛け型スピーカー	1	台	16cmコーン型
	ワイヤレスアンテナ(壁取付け型)	1	台	防水型4級
	天井埋め込み型スピーカー(ATT無)	1	台	16cmコーン型
	天井埋め込み型スピーカー(ATT付)	1	台	16cmコーン型
	防滴型スピーカー	1	台	12cm防滴型
	ワイヤレスマイクロホン(ハンド)	2		単3乾電池または充電式電気
屋外レピーター盤				ステンレス製防水型
	ワイヤレスマイクロホン(タイピン型)	2		単3乾電池または充電式電気
壁掛け型非常通常放送装置	定格出力360w、10回線+一斉(非常・通常兼用) 非常時電源DC24v(ニッケルカドミウム蓄電池) チャージャー、床上型マイクロホンスタンド ダイナミックマイクロホン、マイクロホンミキサー リモートマイクロホン(一斉式)、延長コード 電源遮断ユニット、卓上型マイクロホンスタンド ラックマウント型磁気誘導アンプ、呼出表示器 呼出ボタン、復旧ボタン、廊下灯(赤色LED)	1	式	
衛生設備				
上水受水槽	25m ³ (4000W×2500D×2500H) AC200V	1	台	屋外 施設門扉左
雑用水槽	20m ³	1	台	設備室地下ビット
上水加圧給水ポンプ	40φ×250L/min×650kps 3.7kw×2 3Φ200V	1	台	屋外 施設門扉左
雑用加圧給水ポンプ	50φ×350L/min×350kps 2.2kw×2 3Φ200V	1	台	設備室
消火用補充水槽	0.2m ³	1	台	2階廊下
屋内消火栓箱	易操作型1号消火栓(埋込型)	3	台	
屋内消火栓箱	易操作型1号消火栓(露出型)	5	台	
井戸ポンプ	11.1kw	1	台	既存設備 第3駐車場奥、散水用水槽へ放流
塩素滅菌装置	ユニット型, 50L	3	台	

■設備一覧調書

施設・設備名称		型式・構造・形状(寸法)等	数量	単位	備 考		
球場棟照明設備及び空調機							
	球場棟 室 名	照明機器			空調設備		
	球場棟 エントランスホール+通路 ※ダッグアウト裏通路	FHP32w×3 JE13w×1非常灯 非難口誘導灯 FHF32w×1 FHF32w×1非常灯 非難口誘導灯 通路誘導灯(片面) 通路誘導灯(両面)	4 1 1 17 17 4 3 3				
	本部席	FHF32w×2 FHF32w×2	6 2		空冷ヒートポンプマルチエアコン(屋内機) 消費電力(冷=0.07kw・暖=0.06kw) ストレートシロッコファン 消費電力60w		2 1
	審判控え室	FHF32w×2 FHF32w×2非常灯	2 1		空冷ヒートポンプマルチエアコン 消費電力(冷=0.07kw・暖=0.06kw) ストレートシロッコファン 消費電力60w		1 1
	記者室	FHF32w×2 FHF32w×2非常灯	1 1		空冷ヒートポンプマルチエアコン(屋内機) 消費電力(冷=0.08kw・暖=0.06kw) ストレートシロッコファン 消費電力60w		1 1
	放送室	FHF32w×2 FHF32w×2非常灯	2 1		空冷ヒートポンプマルチエアコン(屋内機) 消費電力(冷=0.08kw・暖=0.06kw) ストレートシロッコファン 消費電力60w		1 1
	記録室	FHF32w×2 FHF32w×2非常灯	2 1		空冷ヒートポンプマルチエアコン(屋内機) 消費電力(冷=0.07kw・暖=0.06kw) ストレートシロッコファン 消費電力60w		1 1
	障がい者室	FHF32w×2 FHF32w×2非常灯	4 2		空冷ヒートポンプマルチエアコン(屋内機) 消費電力(冷=0.08kw・暖=0.06kw) ストレートシロッコファン 消費電力60w		2 1
	医務室	FHF32w×2 FHF32w×2非常灯	3 1		空冷ヒートポンプマルチエアコン(屋内機) 消費電力(冷=0.10kw・暖=0.08kw) ストレートシロッコファン 消費電力60w		1 1
	倉庫1	FHF32w×1	2		有圧換気扇 消費電力40w		1
	倉庫2	FHF32w×1	2		有圧換気扇 消費電力40w		1
	倉庫3	FHF32w×1	2		有圧換気扇 消費電力40w		1
	倉庫4	FHF32w×1	2		有圧換気扇 消費電力40w		1
	発電機室	FHF32w×2 FHF32w×2非常灯	4 2		有圧換気扇 消費電力200w		1
	設備室	FHF32w×2 FHF32w×2非常灯	4 2		有圧換気扇 消費電力100w		2
	一塁側ダッグアウト	FHF32w×2	7				
	三塁側ダッグアウト	FHF32w×2	7				

■設備一覧調書

施設・設備名称		型式・構造・形状(寸法)等	数量	単位	備 考	
	1塁側男子トイレ	FHT16w×1	2		ストレートシロッコファン 消費電力40w	1
	1塁側女子トイレ	FHT16w×1	1		ストレートシロッコファン 消費電力40w	1
	管理者用男子トイレ	FHF32w×2	2		ストレートシロッコファン 消費電力80w	1
	管理者用女子トイレ	FHF32w×2	2		ストレートシロッコファン 消費電力80w	1
	観覧者用男子トイレ	FHF32w×1	9		ストレートシロッコファン 消費電力450w	1
	観覧者用女子トイレ	FHF32w×1	6		ストレートシロッコファン 消費電力450w	1
	だれでもトイレ	FHF32w×2	1		天井扇 消費電力50w	1
	3塁側男子トイレ	FHT16w×1	2		ストレートシロッコファン 消費電力40w	1
	3塁側女子トイレ	FHT16w×1	1		ストレートシロッコファン 消費電力40w	1
	エレベータ棟前	FHF32w×1	1			
	屋外観覧席	FHF32w×2 FHF32w×2非常灯	4 2			
	屋外				空冷ヒートポンプマルチエアコン(屋外機) 消費電力(冷=5.79kw・暖=5.89kw)	2
					空冷ヒートポンプマルチエアコン(屋外機) 消費電力(冷=3.30kw・暖=4.01kw)	2
	球場照明					
	投光機	NNY24643LF2 パナソニック相当品	48	台		
	投光機	NNY24641LF2 パナソニック相当品	96	台		
	電撃殺虫器	FL20W×2	6	台		
	小野路グラウンド					
	グラウンド整備					
	トラクター等					
	スポーツトラクタ	X585	1	台	整備機器本体	
	3点ヒッチ		1	台	X585付属品	
	リアPTO		1	台	X585付属品	
	フロントウエイ	L11	6	枚	X585付属品	
	パイブレイキ	VR40L	1	台	整地用アタッチメント	
	ローンスイーパー	S90	1	台	集草用アタッチメント	
	トーコーローラー	TR14S	1	台	転圧用アタッチメント	
	トループレイ	TRY6N	1	台	整地用アタッチメント	
	VR40L用タイン				消耗品	
	VR40L用ベルト				消耗品	
	グラウンド照明					
	投光機	LED パナソニック電光 YA56115	34	台		
	電撃殺虫器	FL 20w×2 パナソニック電光 YF22871	6	台		

■建物床一覽調書

■公園管理棟

施設名称	床面積㎡	床材質
管理室 (男女更衣室)	32.28	ビニール床シート
会議室	10.94	タイルカーペット張り
更衣室 1	14.65	ビニール床シート
更衣室 2	14.63	ビニール床シート
更衣室 3	19.73	ビニール床シート
更衣室 4	28.78	コンクリート
更衣室 5	19.09	ビニール床シート
更衣室 6	19.06	ビニール床シート
シャワー室 1	18.22	ビニール床シート 防滑仕様
シャワー室 2	18.17	ビニール床シート 防滑仕様
シャワー室 3	20.43	ビニール床シート 防滑仕様
みんなのトイレ	6.59	ビニール床シート
トイレ (男)	11.29	タイル
トイレ (女)	15.77	タイル
給湯室	4.98	ビニール床シート
エントランス・通路	106.18	ビニール床シート
会議室 1・2 ※会議室1・2可動式仕切り壁	72.41	ビニール床シート
会議室 3	25.81	ビニール床シート
会議室 4	27.39	ビニール床シート
会議室 5	25.82	ビニール床シート
倉庫 1	13.71	ビニール床シート
倉庫 2	24.86	ビニール床シート
倉庫 3	11.21	ビニール床シート
トイレ (男)	11.29	タイル
トイレ (女)	15.77	タイル
給湯室	4.98	ビニール床シート
ホール・通路	49.18	ビニール床シート

■野球場棟

施設名称	面積 ㎡	床材質
エントランスホール+通路 ※ダックアウト裏通路	126	ビニール床シート ※ゴム床タイル
本部席	32	ビニール床シート
審判控え室	17.37	ビニール床シート
記者室	17.37	ビニール床シート
放送室	16.32	ビニール床シート
記録室	16.32	ビニール床シート
障がい者室	33.04	ビニール床シート
医務室	15.93	ビニール床シート
倉庫 1	37.68	ビニール床シート
倉庫 2	37.77	ビニール床シート
倉庫 3	37.77	ビニール床シート
倉庫 4	37.68	ビニール床シート
発電機室	47.85	防塵塗装
設備室	47.85	防塵塗装
一塁側ダッグアウト	50.4	防塵塗装
三塁側ダッグアウト	50.4	防塵塗装
1塁側男子トイレ	3.96	磁気質タイル
1塁側女子	2.53	磁気質タイル
管理者用男子トイレ	17.38	ビニール床シート
管理者用女子トイレ	17.38	ビニール床シート
観覧者男子用	69.55	磁気質タイル
観覧者女子用	52.06	磁気質タイル
だれでもトイレ	10.39	ビニール床シート
3塁側男子	3.96	磁気質タイル
3塁側女子トイレ	2.53	磁気質タイル
	347.4	

■公園内トイレ詳細

小野路球場 衛生設備器具設置表		設置場所(室)												
		3 塁側 選手用男 子トイレ	3 塁側 選手用女 子トイレ	廊下 2手洗い	3 塁側 ダックア ウト	観 覧者用男子 トイレ	管 理者用男子 トイレ	管 理者用女子 トイレ	だ れでも トイレ	観 覧者用女子 トイレ	医 務室	一 塁側 ダックア ウト	廊下 3手洗い	一 塁側 選手用男 子トイレ
器具名	型式(toto参考番号)													
洋風大便器	C480N	1	1			6	1	2		6			1	1
身障者用洋風便器	C480AN								1					
US一体型小便器	UFS800CE	1				11	3						1	
洗面器	L250CM			3								3		
アンダーカウンター式洗面器	L350CM					6	2	2		6				
手洗器	LSE570APF								1					
洗面化粧台	LDA604AMSA				1						1			
洗面化粧台	LDA604AMSA+RE06SKI									1				
身障者用洗面器	L-103A								1					
掃除用流し	SK-22A					1	1	1		1				
オスメイト対応トイレパック	UAS64LDWG								1					
ハンドドライヤー	TYC300WS								1					
ホーム水栓	T200SNR13C			1								1		
散水栓	T27CNH13													
パウチ・しびん洗浄栓	T95VLV1R									1				
洗面器用鏡				3	1	6	2	2	大・1	6	1	1	3	

小野路グラウンド ユニバーサルトイレ	設置場所(室)		
	男子 トイレ	女子 トイレ	だ れでも トイレ
器具名			
・洋風大便器	1	2	1
・和式大便器	1	1	
・小便器	3		
・ベビーチェアー			1
・洗面器	2	2	
・身障者用洋風便器	1		
・洗面化粧台	2	2	
オスメイト対応トイレパック			1

小野路管理事務所 トイレ(1・2階)	場所(1階)			(2階)	
	男子 トイレ	女子 トイレ	み んな の も と イ レ	男子 トイレ	女子 トイレ
器具名					
・腰掛式サイホン便器	1	1		1	2
・小便器	2			3	
・洗面器	2	2		2	2
車椅子トイレパック			1		
・化粧鏡			1		
・ベビーキープ			1		
オスメイト対応トイレパック			1		
チェンジングボード			1		

小野路球場脇 トイレ棟	設置場所(室)		
	男子 トイレ	女子 トイレ	だ れでも トイレ
器具名			
・洋風大便器	1	2	1
・和式大便器	1	2	
・小便器	3		1
・洗面器	2		
・洗面化粧台	2	2	1
・警報機			1
オスメイト対応トイレパック			1

■公園管理作業計画表

※予想数量の数量は全体総量とする。なお、下記数量に関わらず建築物、機械設備等にかかる点検は、法定の点検項目を遵守すること。

分類	作業の種類	頻度	予想数量	単位	4月	5月	6月	7月	8月	9月	10月	11月	12月	1月	2月	3月	備考
植栽管理																	
	草地管理																
	草刈	年1回	387	m2													
	除草	年1回	455	m2													
	樹木管理																
	生垣手入	年1回	585	m													
	高木手入	年1回	33	本													
	中木手入	年1回	133	本													
	低木手入	年1回	62	m2													
	小野路球場・グラウンド周辺緑地管理																
	小野路球場緑地管理(樹木剪定・草刈等)業務																
	生垣手入れ	1	585	m													
	高木剪定	1	33	本													
	中木剪定	1	133	本													
	草刈	1	387	m2													
	低木刈込	1	62	m2													
	植込地除草	1	455	m2													
	園内維持管理作業																
	樹木剪定・整枝	随時	1	式													
	樹木手入れ(株物・枯れ枝・枯損木・伐採)	随時	1	式													
	植栽地内等清掃	随時	1	式													
	倒木処理	随時	1	式													未整備地区含む
	竹伐採	随時	1	式													未整備地区含む
	カントリーヘッジ作成	随時	1	式													未整備地区含む
	草刈	随時	1	式													未整備地区含む
	灌水	随時	1	式													
	肥料やり	随時	1	式													
	発生材運搬集積	随時	1	式													
	植栽管理平面図修正	随時	1	式													
	花壇管理	通年	1	式													
	病虫害防除	随時	1	式													

■公園管理作業計画表

※予想数量の数量は全体総量とする。なお、下記数量に関わらず建築物、機械設備等にかかる点検は、法定の点検項目を遵守すること。

分類	作業の種類	頻度	予想数量	単位	4月	5月	6月	7月	8月	9月	10月	11月	12月	1月	2月	3月	備考
建物管理																	
	小野路管理棟																
	機械警備		365	日													
	定期清掃																
	小野路公園棟及び屋外トイレ清掃																
	管理事務所643.23㎡+ グラウンド脇トイレ棟42.72㎡+ 球場脇トイレ棟43.20㎡=729.29㎡ ≒729㎡	週3回 年156回	113,724	m2													
	球場施設棟清掃																
	小野路球場棟(2648.88㎡-347.4㎡)+ エレベーター1.89㎡=2303.37㎡≒2303㎡	年40回	92,120	m2													倉庫1～4・発電機室、設備室、ダックアウトを除く347.4㎡
	倉庫1～4、発電機室、設備室246.60㎡≒246㎡	年12回	2,952	m2													
	1・3墨側ダックアウト 100.80≒100㎡	年80回	8000	m2													
	消防用設備等保守点検		1	式													
	消火器具 管理棟4+球場棟36=40		40	基													管理棟分2013/2設置
	詰め替え	4年毎	1	式													球場棟分2011/7設置
	外観機能点検		1	式													
	総合点検		1	式													
	消火機器		1	式													
	法定点検		1	式													
	電気設備																
	受変電設備保守点検	年1回	1	式													
	エレベーター法令点検	年12回	1	基													
	自家用電気工作物の保安全管理業務	年1回	1	式													
	月次点検	隔月	1	式													
	年次点検A	年1回	1	式													
	年次点検B	3年に1回	1	式													
	ポンプ保守点検業務	年1回	3	基													
	得点表示板保守点検	年1回	1	式													
	放送設備																
	放送設備点検	年1回	1	式													
	衛生設備																
	受水槽保守点検業務	年1回	1	式													
	塩素滅菌装置保守点検業務	年1回	1	式													
	井戸水使用水量確認及び下水道使用水量報告	年6回	1	式													
	日常点検(目視、異音監視業務)																
	自動ドア(球場1+管理棟1)	随時	2	基													
	園内維持管理応急作業																
	災害対策・被害処理	随時	1	式													
	その他維持管理応急作業(便所水漏れ、つまり等)	随時	1	式													

■公園管理作業計画表

※予想数量の数量は全体総量とする。なお、下記数量に関わらず建築物、機械設備等にかかる点検は、法定の点検項目を遵守すること。

分類	作業の種類	頻度	予想数量	単位	4月	5月	6月	7月	8月	9月	10月	11月	12月	1月	2月	3月	備考
	管理所管理業務																
	有料施設受付・料金收受	随時	1	式													
	有料施設外利用受付	随時	1	式													
	予約システム運用	随時	1	式													
	占用許可受付・相談	随時	1	式													
	行為の制限委関する受付・許可・料金収入	随時	1	式													
	問い合わせ対応	随時	1	式													
	苦情・要望対応	随時	1	式													
	病気・怪我対応	随時	1	式													
	迷子対応	随時	1	式													
	遺失物対応	随時	1	式													
	拾得物対応	随時	1	式													
	各種調査立会	随時	1	式													
	行政視察対応	随時	1	式													
	団体利用打ち合わせ	随時	1	式													
	再整備・改修等行政打ち合わせ	随時	1	式													
	利用者指導・利用者警告	随時	1	式													
	警察対応	随時	1	式													
	放置自転車対応	随時	1	式													
	台風被害調査と事務所報告	随時	1	式													
	管理所清掃	随時	1	式													
	在庫管理・棚卸	随時	1	式													
	各種資料作成	随時	1	式													
	イベント開催補助	随時	1	式													
	AEDの管理・貸出し	随時	1	式													
	退庁確認 駐車場の開閉	随時	1	式													
	ドクターヘリ対応	随時	1	式													
	ホームページの開設・運営	随時	1	式													
	その他管理所管理(インボイス対応等)	随時	1	式													
	公益的活動の関連業務																
	団体の新規登録・情報変更等受付	随時	1	式													
	団体の登録更新受付	年1回	1	回													
	登録状況の報告	随時	1	式													
	活動報告の受領及び審査	年2回	2	回													
	市への報告書提出	年2回	2	回													
	清掃活動支援業務																
	ゴミの収集及び処分	随時	1	式													
	ゴミ袋の支給	随時	1	式													

■公園管理作業計画表

※予想数量の数量は全体総量とする。なお、下記数量に関わらず建築物、機械設備等にかかる点検は、法定の点検項目を遵守すること。

分類	作業の種類	頻度	予想数量	単位	4月	5月	6月	7月	8月	9月	10月	11月	12月	1月	2月	3月	備考
公園施設・工作物等管理																	
	園地補修・清掃																
	施設撤去	随時	1	式													
	施設補修	随時	1	式													
	園内清掃	随時	1	式													
	小野路球場・小野路グラウンド																
	球場・グラウンド芝管理業務																
	野球場 手抜き除草	年5回	35,360	m2													
	芝刈込	年24回	169,728	m2													
	芝生施肥(20g/m2)	年4回	28,288	m2													
	7072m ² 目土	年1回	7,072	m2													
	エアレーション スパイキング	年1回	7,072	m2													
	エアレーション スライシング	年2回	14,144	m2													
	グラウンド 日常清掃(落葉掃き)	随時	7,977	m2													
	人工芝 ゴムチップの補充・ブラシがけ	年1回	100	m2													
	7977.77m ² 人工芝設備点検整備業務	年1回	7,977	m2													
	手抜き除草	年4回	6,248	m2													
	グラウンド 芝刈込	年22回	34,364	m2													
	天然芝 芝生施肥(20g/m2)	年4回	6,248	m2													
	1562m ² 目土	年2回	3,124	m2													
	エアレーション スパイキング	年1回	1,562	m2													
	エアレーション スライシング	年2回	3,124	m2													
	小野路球場内野整備管理業務																
	内野耕耘工	年2回	1,000	m2													7月は高校野球対応
	基盤整正工	年2回	1,000	m2													
	不陸製正工	年2回	1,000	m2													
	1000m ² 表層転圧工	年2回	1,000	m2													
	表層仕上げ工	年2回	1,000	m2													
	塩化カルシウム散布工	年1回	1,000	m2													
	表層砂散布工	年1回	1,000	m2													
	産業廃棄物処理	随時	1	式													
	不法投棄処理	随時	1	式													
	その他の設備定期点検・補修																
	小野路グラウンド・トラクター等点検整備業務																
	トラクター等点検整備	随時	1	式													
	リース契約																
	自動券売機賃貸借契約		12	月													
	AED賃貸借契約		12	月													
	園内維持管理応急作業																
	災害対策・被害処理	随時	1	式													
	その他維持管理応急作業(便所水漏れ、つまり等)	随時	1	式													
警備他																	
	警備業務		1	式													
	機械警備	通年	365	日													
	警備・点検等管理業務																
	巡廻・巡視	随時	1	式													
	ゴミ収集	随時	1	式													
	園内等清掃	随時	1	式													

■公園管理作業計画表

※予想数量の数量は全体総量とする。なお、下記数量に関わらず建築物、機械設備等にかかる点検は、法定の点検項目を遵守すること。

分類	作業の種類	頻度	予想数量	単位	4月	5月	6月	7月	8月	9月	10月	11月	12月	1月	2月	3月	備考
	器物損壊対応	随時	1	式													
	トイレ点検チェック・清掃	随時	1	式													
	公園施設・設備点検チェック	随時	1	式													
	不法投棄処分	随時	1	式													
	愛護動物対応	随時	1	式													
	園内利用の規制・注意	随時	1	式													
	害虫駆除	随時	1	式													
	犬の放し飼い対応	随時	1	式													
	注意看板設置	随時	1	式													
	放置自転車対応	随時	1	式													
	動物遺体処理	随時	1	式													
	交通誘導	随時	1	式													
	その他警備管理	随時	1	式													
	駐車場管理																
	防犯カメラ保守点検	年1回	1	式													
	タイムレジスター更新・保守業務	随時	1	式													

鶴川中央公園

■公園管理の概要・現況把握

■基本データ

規模	19,719.00 m ²
種別	近隣公園
開設年月日	1968年8月1日
住所	鶴川六丁目6番地
連絡先	都市づくり部公園緑地課 042-724-4399
主要施設	野球場、テニスコート
有料施設	鶴川球場(8,654 m ²) 鶴川中央公園テニスコート(2面)

■公園の特性

- 鶴川団地の中に位置し、テニスコート、野球場、芝生広場、遊戯広場、ゲートボールのできる小広場等があり、様々な年齢層が集うことが出来る、団地の中心的なオープンスペースとなっている。
- スポーツ利用の他に様々な世代が遊び、憩い、散歩等を行う地域住民の交流の場となっている。
- 様々な樹木が植栽され、団地の中で貴重な緑を保有している。
- 小学校に隣接しており、学童の利用も多い。

■市民活動の有無とその内容

利用申請を行い複数の団体がゲートボール利用を行っている。また、一般団体利用にボーイスカウト・ガールスカウトの活動利用、集合住宅管理組合の防災訓練等の市民活動が行われている。
町田市から承認があった冒険遊びを開催する団体等が公園を活用した市民活動を行っている。

■都市計画図



一低	第一種低層住居専用地域	準住	準住居地域
二低	第二種低層住居専用地域	近商	近隣商業地域
一中	第一種中高層住居専用地域	商業	商業地域
二中	第二種中高層住居専用地域	準工	準工業地域
一住	第一種住居地域	工業	工業地域(特別工業地区)
二住	第二種住居地域		

■周辺航空写真



■現況写真



野球場



自由広場



テニスコート



入口広場



遊戯広場

■公園概要

1. 主な施設 管理棟、運動施設（2）、トイレ棟、倉庫

2. 施設の概要

(1)管理棟

敷地面積225.95㎡ダクト舗装

鶴川中央公園管理事務所、延べ床面積53.46㎡

名称	面積	床材	照明機器	台	空調・換気設備	衛生機器
事務室	15.3	防塵塗装 ビニールシート	FHF32w×2	3	空冷ヒートポンプエアコン 壁掛型1.28kw 1台、 換気扇0.027kw1台	電気給湯器1、 給湯フレキシブカラン1、 自在水栓1
男子トイレ	9.5	ゴム床マット	FHF32w×1 FDL16w×1 FDL20w×1	1 1 3	換気扇0.016kw1台	洋大1、小1、洗面1、掃除流し 1、鏡1、
みんなのトイレ	4.5	磁気タイル	FDL20w×1 FL10w×1	1 1	換気扇0.016kw1台	大1、洗面1、鏡1、散水栓1
女子トイレ	9.5	ゴム床マット	FHF32w×1 FDL20w×1	2 2	換気扇0.016kw1台	洋大2、洗面1、鏡1、排水栓1
男子更衣室	3	ビニールシート	FHF20w×2	2	換気扇0.016kw1台	
女子更衣室	3	ビニールシート	FHF20w×2	2	天井埋め込み型換気扇 0.0084kw1台	
倉庫	8.7	防塵塗装 ビニールシート	FHF32w×1	2	換気扇0.016kw1台	
屋外						屋外流し2

まちだ施設案内予約システムキオスク端末1基

※前日までの登録表示がFAXで送信される。

(2)運動施設

① 鶴川球場

利用対象 団体利用
 利用期間 1月4日から12月28日まで(12月29日～1月3日までは休場日)
 利用時間 午前9時から午後5時まで(2時間単位)※5月中旬から8月中旬までの期間は、午前9時から午後7時まで利用可能
 まちだ施設案内予約システムでは、午前9時利用開始
 面積 8,654㎡ センター90m、レフト73m ライト75m
 附属施設 防火貯水槽(地下式)、防災行政無線スピーカー、散水栓3、足洗い場1、倉庫1、ベンチ8、得点表示板1、
 注意事項 季節に合わせた施設利用として
 従前対応:霜の時期1・2月の土、日及び祝日は11時から15時までを利用時間とする。これ以外は閉鎖。
 また、照明設備が無いため、8月中旬から5月中旬ごろまでは、利用時間の終了を午後5時までとする。

利用料金	利用内容	利用料金(1単位2時間)
スポーツ利用の場合	入場料なし	2,090円
	入場料が1,000円以下	4,190円
	入場料が1,000円を超え3,000円未満	6,280円
	入場料が3,000円以上	8,380円
事業に利用した場合 (スポーツ以外の利用)	入場料なし	41,900円
	入場料が1,000円以下	52,380円
	入場料が1,000円を超え3,000円未満	62,850円
	入場料が3,000円以上	73,330円

②鶴川中央公園テニスコート

利用期間 1月4日から12月28日まで(12月29日～1月3日までは休場日)
 利用時間 午前9時から午後5時まで
 面積 1,574.74㎡
 砂入り人工芝 2面
 附属施設 審判台一人用 2台
 注意事項 照明設備が無いため、8月中旬から5月中旬ごろまでは、利用時間の終了を午後5時までとする。

利用料金	利用内容	利用料金(1単位2時間)
スポーツ利用の場合	入場料なし	1,040円
	入場料が1,000円以下	2,090円
	入場料が1,000円を超え3,000円未満	3,140円
	入場料が3,000円以上	4,190円
事業に利用した場合 (スポーツ以外の利用)	入場料なし	20,950円
	入場料が1,000円以下	26,190円
	入場料が1,000円を超え3,000円未満	31,420円
	入場料が3,000円以上	36,660円

■公園概要

(3)屋外トイレ 14.40㎡

名称	床面積㎡	床材	照明機器	衛生機器
男子トイレ	6.7	モルタルタイル張り	FL20w=1台、FL10w=1台	大1、小2、洗面1
女子トイレ	6.2	モルタルタイル張り	FL20w=1台、FL10w=2台	大2、洗面1
物入れ	1.5	モルタル	※2箇所の角に設置	

(4)園内

- ①遊戯広場 1,160.73㎡
《公園遊具》複合遊具1基、スライダー1基、太鼓梯子1基、砂場1基、ブランコ2基、砂場ベンチ6台
- ②芝生地広場 2,011.71㎡ ベンチ6、ノシバ
《健康遊具》背伸ばしチェアー1、ツイストスツール1、腹筋ベンチ、スプリングバー1、じわじわ前屈1
- ③円形広場 285.09㎡インターロッキング舗装
藤棚、縁台、水飲み場、ベンチ(5)
- ④多目的広場(ゲートボール場)553.2㎡ 倉庫(清掃用具)1基
- ⑤植生面積 7,331.32㎡
高中樹木:クロマツ、さくら、ハナミズキ、ケヤキ等。28種、約200本
低木樹木:オオムラサキツツジ等。29種、2367株
- ⑥管理事務所前
震災対策用応急給水槽100㎡1基、給水資材倉庫・・・占用物件のため管理不要
- ⑦冒険遊び場
園内芝生広場に児童青少年課設置の冒険遊び場あり
- ⑧その他
園内灯9基、記念碑

■管理の考え方と管理範囲



管理の基本的な考え方

- 運動施設や遊具、園路、階段等の施設については定期的に点検、補修を行い安全で快適な空間を常に保てるよう、適切に管理する。【各施設】
- 樹木については、周辺からの見通しを確保しながらも、豊かな緑量を保つことが出来るような適切な配植、密度を保った形の維持管理に努める。【樹木】
- トイレは、来園者が快適に利用できるように点検、清掃等を定期的に行い、適切に管理する。【トイレ】
- 公園北側には一部侵食を受けている斜面があるが、崩壊しないよう、適切に管理する。【個別】

公園全体平面図

 : 管理範囲

■植栽管理：作業対象範囲、管理水準一覧表



植栽管理範囲平面図



: 植栽管理範囲



: 芝地管理範囲

■施設管理：作業対象範囲、管理水準一覧表



施設管理範囲平面図

- | | | | |
|---|------------|---|----------|
|  | : 施設管理範囲 |  | : 建物管理範囲 |
|  | : 運動施設管理範囲 |  | : 遊具管理範囲 |

■公園管理作業計画表

※予想数量の数量は全体総量とする。なお、下記数量に関わらず建築物、機械設備等にかかる点検は、法定の点検項目を遵守す

分類	作業の種類	頻度	予想数量	単位	4月	5月	6月	7月	8月	9月	10月	11月	12月	1月	2月	3月	備考
植栽管理																	
	草地管理																
	草刈																
		園地	年2回	7,316	m ²												
	除草																
		低木部	年2回	1,580	m ²												
	芝生地管理																
	芝生手入		年3回	5,154	m ²												
	樹木管理																
	刈込物手入		年1~3回	919	m ³												
	藤剪定																
		藤剪定(園地)	年3回	6	箇所												
	高・中木手入(軽剪定)																
			年1回	6	本												
園内維持管理作業																	
	樹木剪定・整枝		随時	1	式												
	樹木手入れ(株物・枯れ枝・枯損木・伐採)		随時	1	式												
	病虫害防除		随時	1	式												
	植栽地内等清掃		随時	1	式												
	倒木処理		随時	1	式												
	草刈		随時	1	式												
	灌水		随時	1	式												
	肥料やり		随時	1	式												
	鑑賞植物移動		随時	1	式												
	発生材運搬集積		随時	1	式												
	植栽管理平面図の修正		随時	1	式												
	花壇管理		通年	1	式												
建物管理																	
	管理所清掃																
	日常清掃		日1回	1	式												
	トイレ																
	トイレ清掃		週3回	156	回												

■公園管理作業計画表

※予想数量の数量は全体総量とする。なお、下記数量に関わらず建築物、機械設備等にかかる点検は、法定の点検項目を遵守す

分類	作業の種類	頻度	予想数量	単位	4月	5月	6月	7月	8月	9月	10月	11月	12月	1月	2月	3月	備考
管理所管理業務																	
	有料施設受付・料金收受	随時	1	式													
	有料施設外利用受付	随時	1	式													
	予約システム運用	随時	1	式													
	占用許可受付・相談	随時	1	式													
	行為の制限に関する受付・許可・料金收受	随時	1	式													
	問い合わせ対応	随時	1	式													
	苦情・要望対応	随時	1	式													
	病気・怪我対応	随時	1	式													
	迷子対応	随時	1	式													
	遺失物対応	随時	1	式													
	拾得物対応	随時	1	式													
	各種調査立会	随時	1	式													
	行政視察対応	随時	1	式													
	団体利用打ち合わせ	随時	1	式													
	再整備・改修等行政打ち合わせ	随時	1	式													
	利用者指導・利用者警告	随時	1	式													
	警察対応	随時	1	式													
	放置自転車対応	随時	1	式													
	台風被害調査と事務所報告	随時	1	式													
	管理所清掃	随時	1	式													
	在庫管理・棚卸	随時	1	式													
	各種資料作成	随時	1	式													
	イベント開催補助	随時	1	式													
	AEDの管理・貸し出し	随時	1	式													
	退庁確認 駐車場の開閉	随時	1	式													
	ドクターヘリ対応	随時	1	式													
	ホームページの開設・運用	随時	1	式													
	その他管理所管理(インボイス対応等)	随時	1	式													
公園施設管理																	
	園地補修・清掃																
	施設撤去	随時	1	式													
	施設補修	随時	1	式													
	園内清掃	随時	1	式													
	産業廃棄物処理	随時	1	式													
	不法投棄処理	随時	1	式													
球場・テニスコート																	
	鶴川球場芝管理・整備業務																
	手抜き除草	年5回	21,850	m ²													
	芝生刈り込	年15回	65,550	m ²													
	芝生施肥	月1回	1	式													
	目土	年1回	1	式													
	コアリング	年1回	1	式													

■公園管理作業計画表

※予想数量の数量は全体総量とする。なお、下記数量に関わらず建築物、機械設備等にかかる点検は、法定の点検項目を遵守す

分類	作業の種類	頻度	予想数量	単位	4月	5月	6月	7月	8月	9月	10月	11月	12月	1月	2月	3月	備考
	鶴川球場内野整備管理業務																
	日常整備	随時	1	式													
	内野耕耘工	年1回	250	m ²													
	基盤整正工	年1回	1	式													
	不陸整正工	年1回	1	式													
	表層転圧工	年1回	1	式													
	塩化カルシウム散布工	年1回	1	式													
	表層砂散布工	年1回	1	式													
	鶴川グラウンド緑地管理(樹木剪定)業務																
	樹木剪定	随時	1	式													
	その他施設定期点検・補修																
	遊具施設定期点検																
	日常点検	随時	1	式													
	専門業者による点検	年1回	11	基													
	砂場管理業務	月1回	12	回													
	リース契約																
	自動券売機賃貸借契約		12	月													
	AED賃貸借契約		12	月													
	園内維持管理応急作業																
	災害対策・被害処理	随時	1	式													
	その他維持管理応急作業(便所水漏れ、つまり等)	随時	1	式													
警備他																	
	機械警備		365	日													
	警備・点検管理業務																
	巡回・巡視	毎日	365	日													
	ゴミ収集	随時	1	式													
	園内等清掃	随時	1	式													
	器物損壊対応	随時	1	式													
	トイレ点検チェック・清掃	随時	1	式													
	公園施設・設備点検チェック	随時	1	式													
	不法投棄処分	随時	1	式													
	愛護動物対応	随時	1	式													
	園内利用の規制・注意	随時	1	式													
	害虫駆除	随時	1	式													
	犬の放し飼い対応	随時	1	式													
	注意看板設置	随時	1	式													
	放置自転車対応	随時	1	式													
	動物遺体処理	随時	1	式													
	その他警備管理	随時	1	式													

鶴川 1 号緑地

■公園管理の概要・現況把握

■基本データ

規模	5,534.18㎡
種別	都市緑地
開設年月日	2008年6月3日 テニスコート設置1974年
住所	鶴川三丁目2番地2
連絡先	都市づくり部公園緑地課 042-724-4399
主要施設	テニスコート
有料施設	鶴川第2テニスコート(2面)

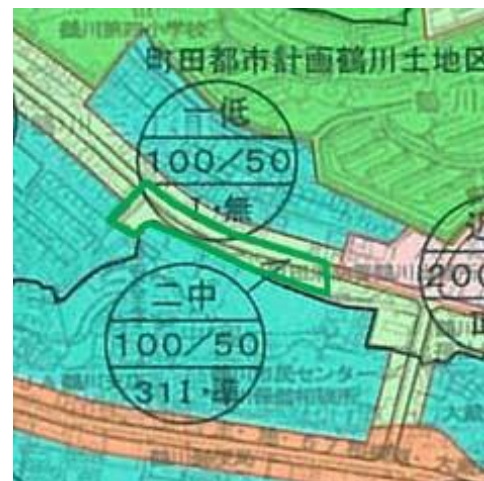
■公園の特性

- 団地の幹線道路沿いという十分な広さを確保出来ない帯状の土地ながら、2面のテニスコートを有し、テニスに汗を流すことが出来、かつ、樹木が多く残り貴重な緑を保有している。
- 旧中学校利用のテニスコートを有料運動施設として貸し出している。駐車場やトイレ等の設備は設置していない。

■市民活動の有無とその内容

市民活動なし。

■都市計画図



一低	第一種低層住居専用地域	準住	準住居地域
二低	第二種低層住居専用地域	近商	近隣商業地域
一中	第一種中高層住居専用地域	商業	商業地域
二中	第二種中高層住居専用地域	準工	準工業地域
一住	第一種住居地域	工業	工業地域(特別工業地区)
二住	第二種住居地域		

■周辺航空写真



■現況写真



テニスコート



樹林地

■公園概要

1 主な施設 運動施設、緑地

2 施設の概要

(1) 運動施設

鶴川第2テニスコート

利用対象

個人利用

利用料金

	利用内容	利用料金（1単位2時間）
スポーツ利用の場合	入場料なし	1,040円
	入場料が1,000円以下	2,090円
	入場料が1,000円を超え3,000円未満	3,140円
	入場料が3,000円以上	4,190円
事業に利用した場合 (スポーツ以外の利用)	入場料なし	20,950円
	入場料が1,000円以下	26,190円
	入場料が1,000円を超え3,000円未満	31,420円
	入場料が3,000円以上	36,660円

利用期間

1月4日から12月28日まで（12月29日から1月3日までは休場日）

利用時間

午前9時から午後5時まで(2時間単位)※5月中旬から8月中旬までの期間は、午前9時から午後7時まで利用可能

面積

2,557.75㎡

砂入り人工芝 2面

注意事項

照明設備が無いので、8月中旬から5月中旬ごろまでは、利用時間の終了を午後5時までとする。

(2) 緑地

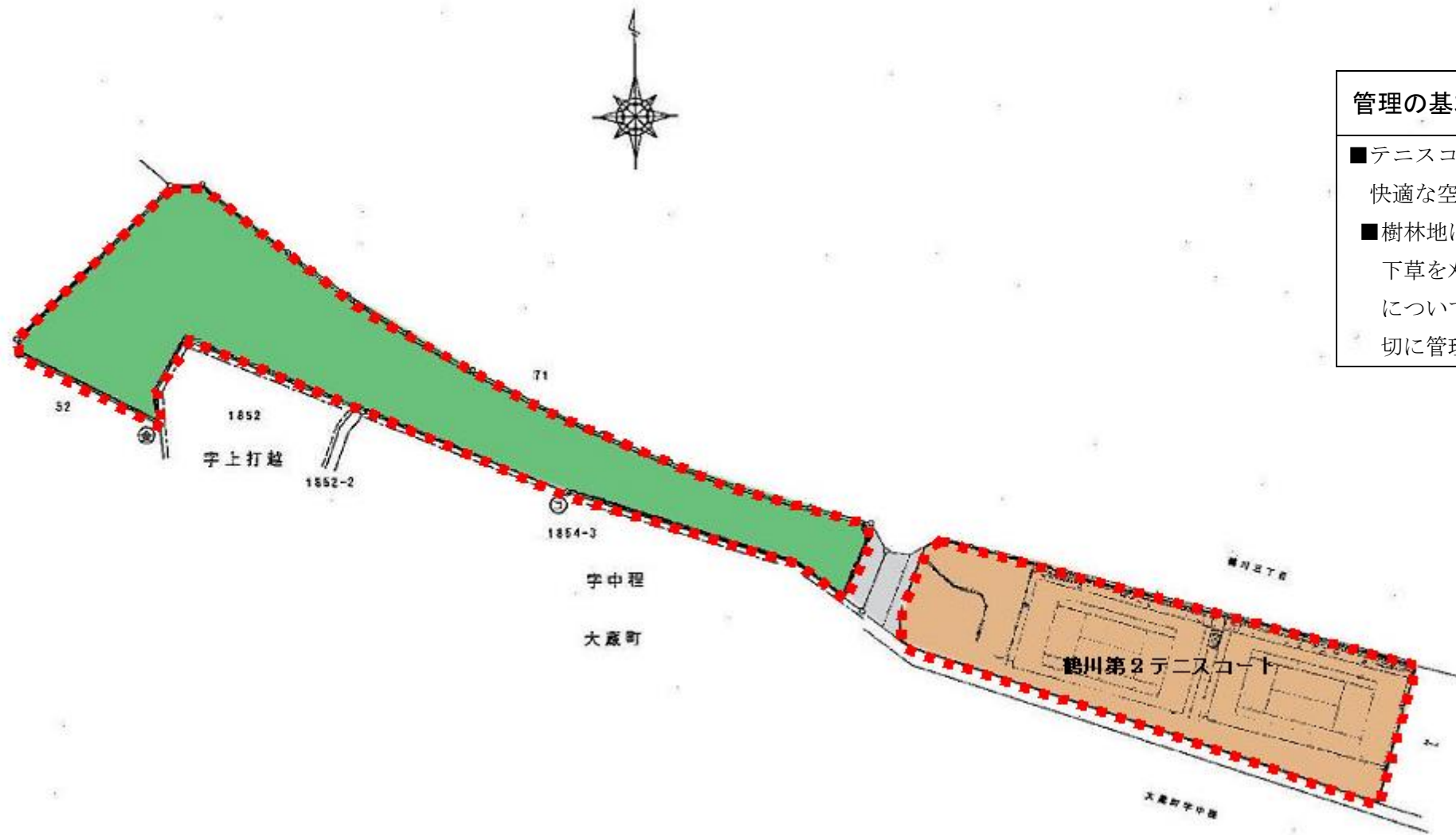
樹木

さくら、コナラ、エゴノキ等

面積

3,265.91㎡

■管理の考え方と管理範囲



管理の基本的な考え方

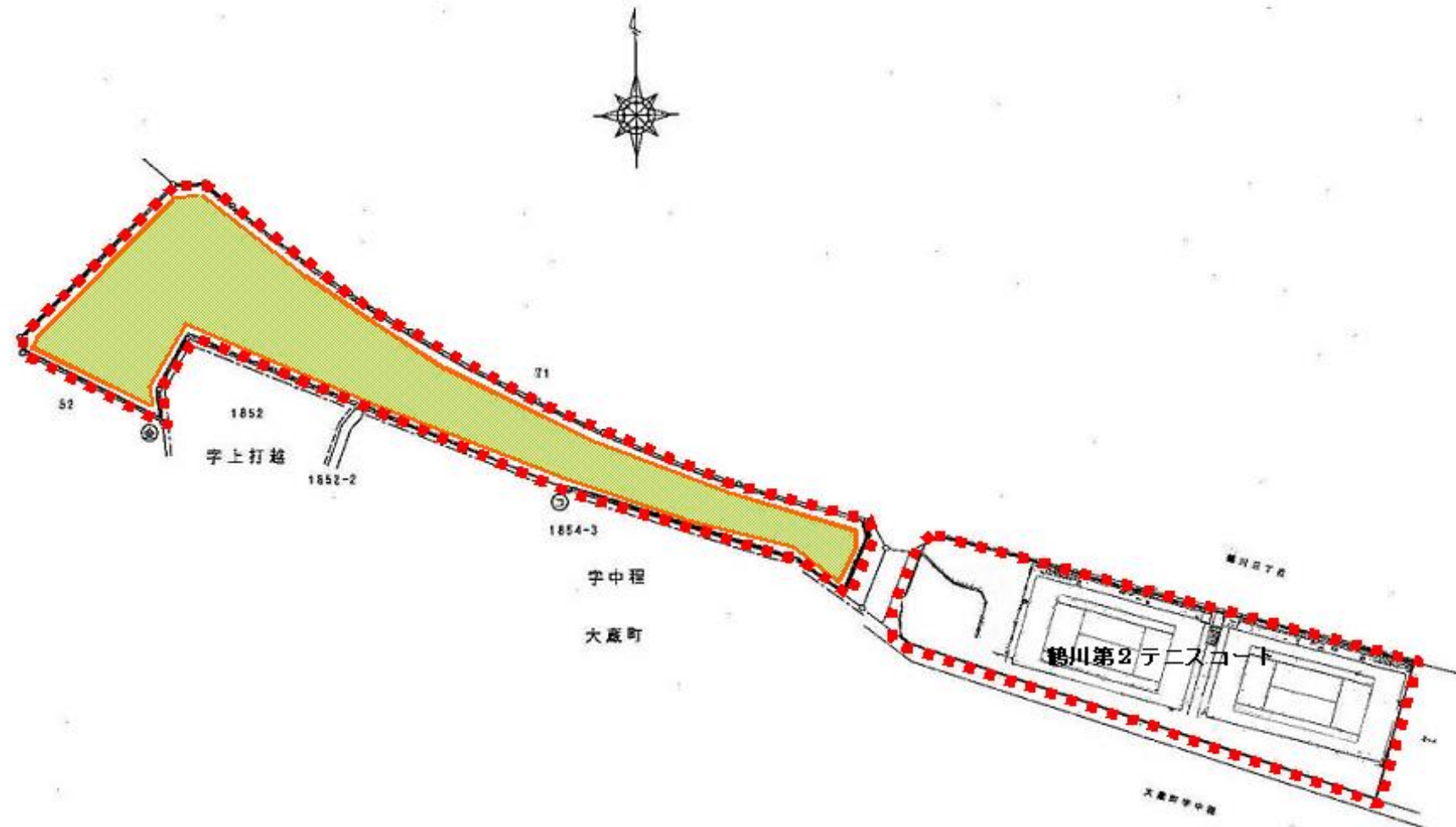
- テニスコート等の施設については定期的に点検、補修を行い安全で快適な空間を常に保てるよう、適切に管理する。【各施設】
- 樹林地については、不法投棄によるごみ等を呼び込まないように、下草を刈り林床を清潔な状態に保ち、適切に管理する。また高木については、貴重な緑を保全しつつ道路に影響を与えぬよう、適切に管理する。【個別】

公園全体平面図



: 管理範囲

■植栽管理：作業対象範囲、管理水準一覧表



植栽管理範囲平面図

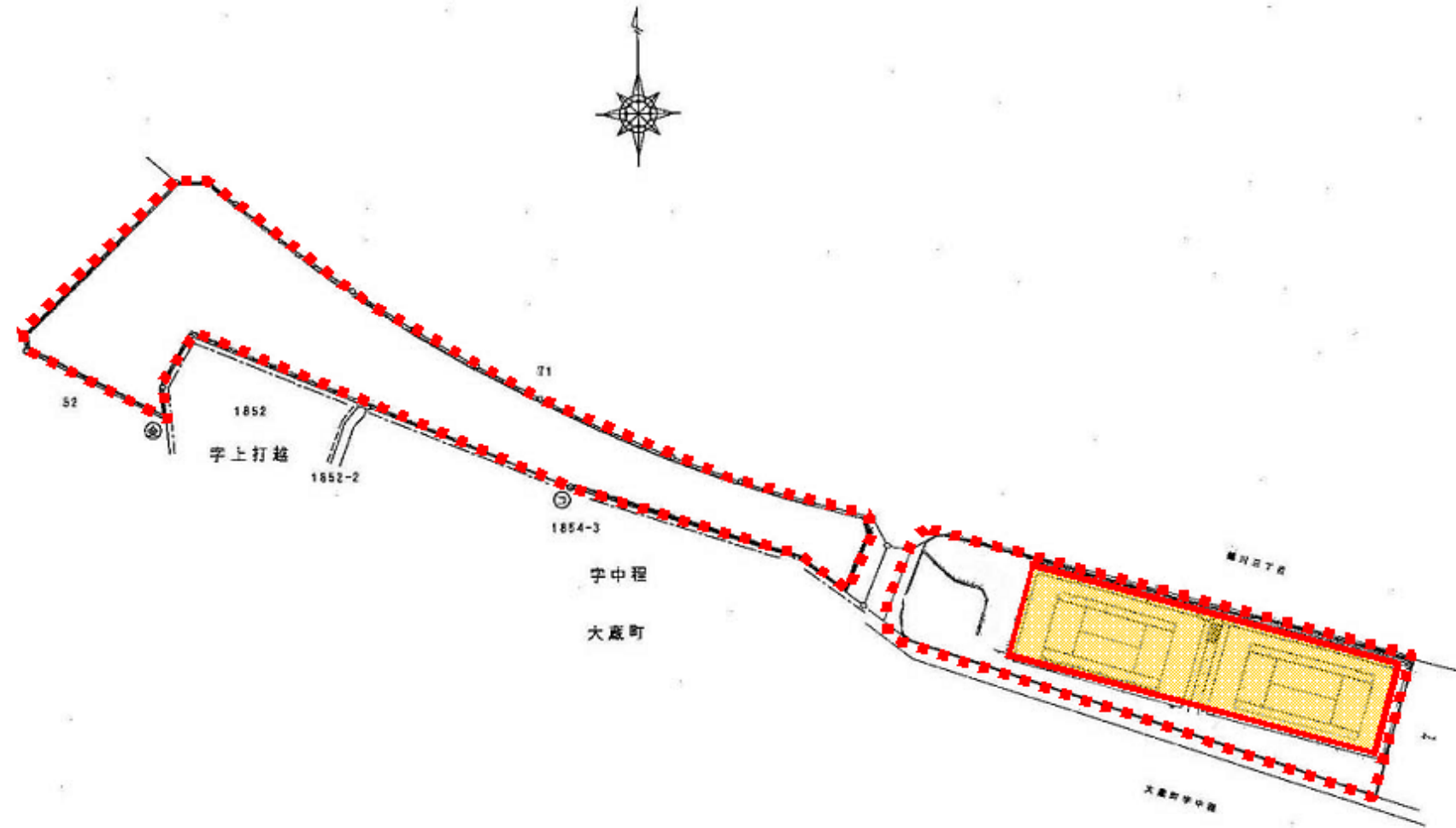


: 植栽管理範囲



: 草地管理

■施設管理：作業対象範囲、管理水準一覧表



施設管理範囲平面図



: 施設管理範囲



: 運動施設管理範囲

■公園管理作業計画表

※予想数量の数量は全体総量とする。なお、下記数量に関わらず建築物、機械設備等にかかる点検は、法定の点検項目を遵守すること。

分類	作業の種類	頻度	予想数量	単位	4月	5月	6月	7月	8月	9月	10月	11月	12月	1月	2月	3月	備考
植栽管理																	
	草地管理																
	草刈	年2回	3484	m ²													
	園内維持管理作業																
	樹木剪定・整枝	随時	1	式													
	樹木手入れ(株物・枯れ枝・枯損木・伐採)	随時	1	式													
	病虫害防除	随時	1	式													
	植栽地内等清掃	随時	1	式													
	倒木処理	随時	1	式													
	草刈	随時	1	式													
	発生材運搬集積	随時	1	式													
公園施設・工作物等管理			1	式													
	テニスコート整備		1	式													
	園地補修・清掃	随時	1	式													
	施設撤去	随時	1	式													
	施設補修	随時	1	式													
	園内清掃	随時	1	式													
	産業廃棄物処理	随時	1	式													
	不法投棄処理	随時	1	式													
	園内維持管理応急作業																
	災害対策・被害処理	随時	1	式													
警備他																	
	運動施設管理																
	警備・点検管理業務																
	巡廻・巡視	随時	1	式													
	ゴミ収集	随時	1	式													
	園内等清掃	随時	1	式													
	器物損壊対応	随時	1	式													
	公園施設・設備点検チェック	随時	1	式													
	不法投棄処分	随時	1	式													
	愛護動物対応	随時	1	式													
	園内利用の規制・注意	随時	1	式													
	害虫駆除	随時	1	式													
	犬の放し飼い対応	随時	1	式													
	注意看板設置	随時	1	式													
	放置自転車対応	随時	1	式													
	動物遺体処理	随時	1	式													
	その他警備管理	随時	1	式													

山王塚公園

■公園概要

- 1 総面積 32,084.75㎡
- 2 主な施設 運動施設（1）、広場（5）、トイレ（1）、駐車場（2）、緑地

3 施設の概要

（1）運動施設

山王塚グラウンド

利用対象

団体利用

利用料金

	利用内容	利用料金（1単位2時間30分）
スポーツ利用の場合	入場料なし	2,090円
	入場料が1,000円以下	4,190円
	入場料が1,000円を超え3,000円未満	6,280円
	入場料が3,000円以上	8,380円
事業に利用した場合 (スポーツ以外の利用)	入場料なし	41,900円
	入場料が1,000円以下	52,380円
	入場料が1,000円を超え3,000円未満	62,850円
	入場料が3,000円以上	73,330円

利用期間 1月4日から12月28日まで（12月29日から1月3日までは一般開放）

利用時間 【4月から8月まで】午前8時から午後6時まで（2時間30分単位）

【9月から3月まで】午前8時から午後5時まで（2時間30分単位、ただし、午後3時30分から午後5時のみ1時間30分単位）

※平日の午後3時30分以降は、一般開放となる。

面積 4,200㎡

ダスト舗装

（2）トイレ

5.76㎡ 男子（小）（1）、男女共用（1）

（3）駐車場

駐車場1：8台

駐車場2：4台（うち障がい者用1台）

■ 管理範囲

