

拠点公園等管理水準書

〈 スポーツの森グループ 〉

目次

野津田公園（拠点公園）・・・ P 1

小野路公園・・・・・・・・・・ P48

鶴川中央公園・・・・・・・・・・ P75

鶴川 1 号緑地・・・・・・・・・・ P86

山王塚公園・・・・・・・・・・ P93

2023 年 6 月

町田市都市づくり部公園緑地課

野津田公園

■公園管理の概要・現況把握

■基本データ

規模	420,914.98 m ²
種別	総合公園
開設年月日	1990年10月1日
住所	町田市野津田 2035番
連絡先	都市づくり部公園緑地課 042-724-4399
主要施設	陸上競技場、テニスコート、グラウンド、野球場、多目的広場、芝生広場、村野常右衛門生家、ばら広場、わんぱく広場
有料施設	野津田球場 (8500 m ²) 上の原グラウンド (7810 m ²) 野津田公園テニスコート(3面) 野津田公園北テニスコート(4面) 丘の上グラウンド (8023 m ²) 町田市立陸上競技場(第三種公認陸上競技場)

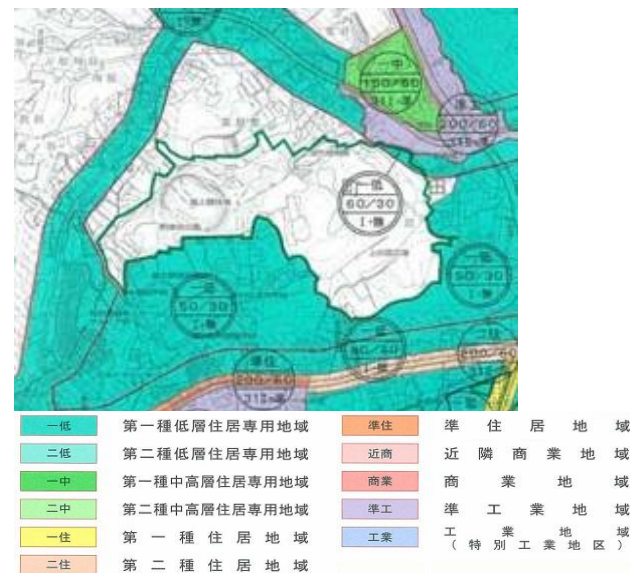
■公園の特性

- 市街化調整区域内の緑豊かな自然環境に恵まれた丘陵地という地理的条件にあり、陸上競技場、少年野球場、展望広場、ばら広場、わんぱく広場、雑木林等の施設があり、町田市で最も広い敷地をもつ総合公園である。
- 陸上競技場は、サッカーJ2リーグやラグビートップリーグなどプロスポーツの試合会場となっている。
- プロに限らず、陸上競技やサッカー、少年野球などのスポーツ会場、イベント会場、学校遠足、また、家族で楽しめる公園として多くの人に利用されている。
- 周辺地区は縄文時代から江戸時代、近代に至るまで人々の営みが続いた場所であり、上の原遺跡や小野路一里塚、鎌倉古道、村野常右衛門生家等の貴重な歴史的文化財を有している。
- 園内には、コナラ、クヌギを中心とする雑木林が多く残り、新緑や落葉の感触を楽しみながら散策できるよう簡単な整備をした全長約1kmの「こもれびの路」には、ハイキングを楽しむ人達の姿が多く見られる。
- 雑木林の一部では、市民の参加を呼びかけながら萌芽更新を実施し、適正な管理と活用に向けての実験を行っている。また、クヌギ、コナラの発生材を使用して昔ながらの「炭焼き」を毎年2～3月に実施している。

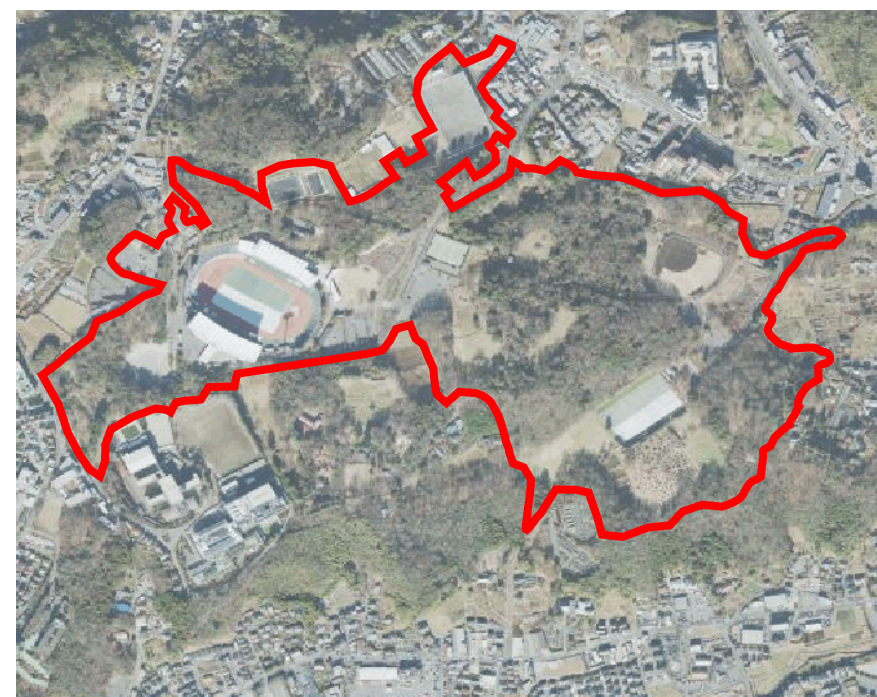
■市民活動の有無とその内容

里山・自然観察を行っている団体、バラの管理を行っている団体等がある。

都市計画図



■周辺航空写真



■現況写真



陸上競技場



村野常右衛門生家



湿生植物園



林内散策路

■施設概要

1. 主な施設 運動施設(7)、上の原管理事務所、屋外トイレ棟(4)、観賞・見学施設、園地施設、駐車場(7)、その他

2. 施設の概要

(1) 運動施設

① 陸上競技場 建築面積 27,940㎡

第3種公認陸上競技場

トラック 1周 400m×8コース(全天候型ウレタン舗装) 直線80.000m・半径37.898m レーン幅1,22m

フィールド 100m・110mハードル設備、3000m障害設備

走り幅跳び・3段跳び(6)、走り高跳び(2)、棒高飛び(4)、砲丸サークル(2)投てき(ハンマー)投げ・円盤投げ用サークル(2)、槍投げ(2)

インフィールド 8008.95㎡

ラグビーコート 100.0m×68.0m

サッカーコート 105.0m×68.0m

利用対象 トラック:個人利用及び団体利用

インフィールド:サッカー協会、ラグビー協会及び市長または指定管理者が認めたもの

「町田市施設案内予約システム」による団体登録での予約はできない。ただし、優先予約確定後、予約システムに登録すること。

利用料金 個人利用:

利用単位	大人	高校生	子ども	高齢者	障がい者
1回	310円	310円	100円	100円	100円
1年間	9,420円	4,710円	3,140円	3,140円	3,140円

※利用単位「1回」とは、入場から退場までとする。

※「子ども」とは小・中学生、「高齢者」とは65歳以上の者、「障がい者」とは身体障害者手帳、愛の手帳などの療育手帳又は精神障害者保健福祉(有効期限内)の交付を受けている方をいう。

専用利用:

利用料金(2時間単位) スポーツ利用の場合	入場料等を徴収する場合	
9,420円	入場料が1,000円以下	28,270円
	入場料が1,000円を超え3,000円未満	42,420円
	入場料が3,000円以上	56,560円
利用料金(2時間単位) スポーツ利用以外の場合	入場料等を徴収する場合	
188,570円	入場料が1,000円以下	353,560円
	入場料が1,000円を超え3,000円未満	424,270円
	入場料が3,000円以上	495,000円

附属設備利用:

附属設備の名称等		スポーツ利用で 入場料等を徴収 しない場合	スポーツ利用で入場料等 を徴収する場合及びその 他の事業に利用する場合
照明 設備	1500ルクス	30分 67,360円	30分 202,080円
	750ルクス	30分 33,680円	30分 101,040円
	500ルクス	30分 22,520円	30分 67,560円
	200ルクス	30分 9,060円	30分 27,180円
放送設備	一式	1回 3,240円	1回 9,730円
大型映像装置	一式	2時間 11,200円	2時間 33,600円
写真判定機	一式	1回 20,950円	1回 62,850円

※「1回」とは、専用利用の許可を受けた時間とする。

※大型映像装置を利用して広告を表示する場合は、利用料金に広告1件につき25,460円を加算する。

■施設概要

会議室利用料金

利用内容	利用料金(2時間単位)	
	会議室	トレーニング室
入場料等を徴取しない場合	310円	520円
入場料が1,000円以下	930円	1,560円
入場料が1,000円を超え3,000円未	1,410円	2,350円
入場料が3,000円以上	1,870円	3,130円

※陸上競技場の専用利用の場合は施設利用料金に含まれる

利用期間 1月4日から12月28日まで(休場日は12月29日から1月3日まで。毎週月曜日、休日のあたるときは最も近い休日でない日)
 利用時間 午前9時から午後10時まで(条例)

※会議室・トレーニング室は、町田市施設案内予約システム対象。ただし、専用利用以外の場合は下記のとおり。

4月・9月 : 午前9時から午後6時
 5月から8月 : 午前9時から午後7時
 10月から3月 : 午前9時から午後5時

メインスタンド

建築面積 4,219.87㎡
 建物延面積 約9,695㎡
 ※諸室面積及び床材は別紙
 1階 延床面積 3,592.28㎡
 2階 延床面積 2,624.49㎡
 3階 延床面積 446.17㎡
 4階 延床面積 1,559.31㎡
 5階 延床面積 699.15㎡
 6階 延床面積 754.12㎡
 R階 延床面積 20.31㎡
 付属棟4棟(トイレ施設)

●観客席		通常観客席数	リーグ観客席数
メイン スタンド	一般席	2,340	2,340
	VIP席	120	120
	記者席	100	100
	車椅子席	32	32
	計	2,592	2,592
サイド スタンド	一般席	5,301	5,232
	車椅子席	44	44
	計	5,345	5,276
バックスタン ド	一般席	7,444	7,444
	車椅子席	108	108
	計	7,552	7,552
合計		15,489	15,420

器具庫	2棟	倉庫1	141.22㎡
		倉庫2	200.69㎡

施設名	女子トイレ	多目的トイレ	売店他施設
東側(ホーム側)付属棟1	大17・子供小2・洗面7	大2・洗面2・ベビーチェア2	グッズ売店、多目的室、流し2
西側(アウェイ側)付属棟1	大17・子供小2・洗面7	大2・洗面2・ベビーチェア2	
バックスタンド側付属棟	大15・子供小2・洗面10	大2・洗面2・ベビーチェア2	グッズ売店、多目的室、流し2

チケット棟

施設名	床面積	控室			
チケット棟 1	21.3	1			
施設名	床面積	案内所	倉庫	給湯室	多目的トイレ
チケット棟 2	87.7	2	1	1	1

バックスタンド

建築面積 4,088.41㎡
 建物延面積 約10,369.20㎡
 1階 延床面積 5,520.30㎡
 2階 延床面積 2,200.75㎡
 3階 延床面積 2,648.15㎡

諸室	部屋名(個数)
1階	女子トイレ(2)、男子トイレ(2)、みんなのトイレ(2)、授乳室(2)、売店(2)、多目的控室(1)、倉庫(1)
2階	女子トイレ(2)、男子トイレ(2)、みんなのトイレ(2)、授乳室(2)、売店(2)、多目的室(2)、倉庫(2)
3階	女子トイレ(2)、男子トイレ(2)、みんなのトイレ(2)、授乳室(2)、倉庫(2)、フリースペース(1)
その他	EV(2)、階段室1~7、電気室(1)、消火・給水ポンプ室(1)

■施設概要

② 多目的広場

陸上競技場付帯設備(競技場サブグラウンド)

利用対象 優先利用団体・団体利用

利用料金 1単位2時30分、無料

利用期間 土・日・休日及び8月、以外は一般開放利用とする。

利用時間 午前6時から午後8時まで。

利用面積 6,300㎡ ※駐車可能台数180台

③ 野津田球場

利用対象 団体利用

利用料金

利用内容		利用料金(2時間単位)
スポーツ利用の場合	入場料なし	2,090円
	入場料が1,000円以下	4,190円
	入場料が1,000円を超え3,000円未満	6,280円
	入場料が3,000円以上	8,380円
事業に利用した場合 (スポーツ以外の利用)	入場料なし	41,900円
	入場料が1,000円以下	52,380円
	入場料が1,000円を超え3,000円未満	62,850円
	入場料が3,000円以上	73,300円

利用期間 1月4日から12月28日まで(休場日は12月29日から1月3日まで)

利用時間 4月1日～5月第2金曜日 午前9時から午後5時

5月第2土曜日～8月第2日曜日 午前9時から午後7時

8月第2日曜日の翌日～12月28日 午前9時から午後5時

1月4日～2月28日 午前11時から午後3時

3月1日～3月31日 午前9時から午後5時

利用面積 8,500㎡ センター90m・両翼80m、 ナイター設備なし

④ 野津田公園テニスコート

利用対象 個人利用

利用料金

利用内容		利用料金(2時間単位)
スポーツ利用の場合	入場料なし	1,040円
	入場料が1,000円以下	2,090円
	入場料が1,000円を超え3,000円未満	3,140円
	入場料が3,000円以上	4,190円
事業に利用した場合 (スポーツ以外の利用)	入場料なし	20,950円
	入場料が1,000円以下	26,190円
	入場料が1,000円を超え3,000円未満	31,420円
	入場料が3,000円以上	36,660円

利用期間 1月4日から12月28日まで(休場日は12月29日から1月3日まで)

利用時間 1月～5月中旬 午前9時から午後5時

5月中旬～8月中旬 午前9時から午後7時

8月中旬～12月 午前9時から午後5時

利用面積 3面 砂入り人工芝

■施設概要

⑤ 野津田公園北テニスコート

利用対象 個人利用
利用料金

利用内容		利用料金(2時間単位)
スポーツ利用の場合	入場料なし	1,040円
	入場料が1,000円以下	2,090円
	入場料が1,000円を超え3,000円未満	3,140円
	入場料が3,000円以上	4,190円
事業に利用した場合 (スポーツ以外の利用)	入場料なし	20,950円
	入場料が1,000円以下	26,190円
	入場料が1,000円を超え3,000円未満	31,420円
	入場料が3,000円以上	36,660円

利用期間 1月4日から12月28日まで(休場日は12月29日から1月3日まで)
利用時間 午前9時から午後9時
利用面積 4面 砂入り人工芝

⑥ 上の原グラウンド

利用対象 団体利用
利用料金

利用内容		利用料金(2時間単位)
スポーツ利用の場合	入場料なし	2,090円
	入場料が1,000円以下	4,190円
	入場料が1,000円を超え3,000円未満	6,280円
	入場料が3,000円以上	8,380円
事業に利用した場合 (スポーツ以外の利用)	入場料なし	41,900円
	入場料が1,000円以下	52,380円
	入場料が1,000円を超え3,000円未満	62,850円
	入場料が3,000円以上	73,300円

利用期間 1月4日から12月28日まで(休場日は12月29日から1月3日まで)
利用時間 4月～5月中旬 午前9時から午後5時
5月中旬～8月中旬 午前9時から午後7時
8月中旬～3月 午前9時から午後5時
利用面積 7,810㎡ たて71m・よこ110m、ダスト舗装

⑦ 丘の上グラウンド

利用対象 団体利用
利用料金

無料試合の場合		2時間	2,090円
有料試合の場合	入場料が1,000円以下		4,190円
	入場料が1,000円を超え3,000円未満		6,280円
	入場料が3,000円以上		8,380円
事業に利用した場合 (スポーツ以外の利用)	入場料なし		41,900円
	入場料が1,000円以下		52,380円
	入場料が1,000円を超え3,000円未満		62,850円
	入場料が3,000円以上		73,330円

利用期間 1月4日から12月28日まで(休場日は12月29日から1月3日まで)
利用時間 4月～5月中旬 午前9時から午後5時
5月中旬～8月中旬 午前9時から午後7時
8月中旬～3月 午前9時から午後5時
利用面積 8,023㎡ たて113m・よこ71m、ダスト舗装

■施設概要

(2) 丘の上管理事務所

名称	延床面積㎡	空調機器	衛生機器	照明機器
管理人室	6.9	1台	ミニキッチン	・直付型ライトユニット型ベースライト(三菱MY-V450330/N AHTN) 6台 ・直付型ライトユニット型ベースライト(三菱MY-V470330/N AHTN) 3台 ・直付型ライトユニット型ベースライト(三菱MY-V230230/N AHTN) 1台 ・防雨照明(ODELIC OG254317) 5台 ・LEDクラス60ダウンライト高気密SB形(三菱 EL-D0406N 1LN) 3台
休憩室A	10.07	1台	-	
休憩室B	10.17	1台	-	
男子便所	12.62	1台	-	
女子便所	12.69	1台	-	
みんなのトイレ	7.65	1台	-	
廊下	10.28	-	-	
倉庫	22.63	1台	-	
ラインマーカー用倉庫	2.78	-	-	
屋根下参入部分	3.31	-	-	

(3) 小野路屋敷(クラブハウス)

名称	延床面積㎡	名称	延床面積㎡	名称	延床面積㎡
管理室	13.25	応接間	-	玄関	-
男子更衣室	17	台所	-	ホール	-
女子更衣室	13.25	食堂	-	廊下	-
男子便所	-	和室1	6帖	勝手口	-
女子便所	-	和室2	3帖		

(4) 上の原管理事務所

名称	延床面積㎡	空調機器
詰所	12.96	ルームエアコン105W 1台 換気ファン 16W 1台
女子更衣室	30.88	換気ファン 46w 1台
男子更衣室	30.88	換気ファン 46w 1台

名称	延床面積㎡	衛生機器
男子便所	25.34	洋風大便器1、和風大便器1、小便器3、洗面2、掃除用流し1
女子便所	23.31	洋風大便器1、和風大便器2、洗面2
障害者便所	4.84	洋風大便器1、洗面1
通路	38.43	水栓4
名称	延床面積㎡	
倉庫	17.76	

照明機器	型番
埋込下面開放型 HF32w*2	FRS19-322
天井直付型 HF32w*2	FSSB-321
逆富士型 HF32w*1	FSSG-321
ウォールライト HF32w*1	
ブラケット FPL18w*1	
表示灯 FL10w*1	

トイレ緊急呼出表示器JIS3個用スイッチ
※断続ブザー音と表示窓点灯

(5) 屋外トイレ棟 5棟

トイレ棟名	男子用		女子用	だれでもトイレ
	大	小		
屋外トイレ1(芝生広場脇) 55㎡	2	3	4	1
屋外トイレ2(多目的広場脇) 55㎡	2	3	4	1
ユニバーサルトイレ(テニスコート前)40.71㎡	2	3	3	1
バイオトイレ(球場脇)		1	1	0

(6) 見学施設 観賞・見学施設

観賞施設 ばら広場 4,700㎡ 447種、1423株
見学施設 村野常右衛門生家 床面積254.48㎡ 町田市指定有形文化財 1994年7月11日指定
《文化財施設》町田市教育委員会生涯学習総務課所管 ※指定管理者管理運営業務外

(7) 園地施設

芝生広場4,300㎡(パーゴラ2基・水飲み)、展望広場2,850㎡(あずまや・水飲み)、ススキ草地16,000㎡、わんぱく広場、ピクニック広場、更新実験林、湿生植物園、炭焼広場、ミヅキ広場、耕作地

■施設概要

(8) 駐車場(有料管理施設 4棟)

利用料金

利用時間	普通自動車・準中型自動車	中型自動車	大型自動車
一時間まで	無料	一回あたり1,000円 前払い制 (平日無料)	一回あたり1,500円 事前申込・別途支払い制
一時間30分まで	100円		
以降30分ごとに	50円を加算		
当日一日最大	800円		

※大規模イベント開催時、普通自動車・準中型自動車は一律500円(前払い制)

※大規模イベント開催時、自動二輪車は一律200円(前払い制)

施設名	中央	中央2	テニスコート	西	西2	東1	東2	北	
収容台数	663台	99	139	17	248	50	51	25	34
小型自動車	95	136	17	245	41	49	24	33	
軽自動車	0	0	0	0	7	1	0	0	
障がい者用	4	3	0	3	2	1	1	1	

(9) その他

借地民有地(山林、駐車場等)19,070㎡

緑化スペース増(西拡張駐車場分)1319.44㎡ 高木 19本・中木174本・低木 2272株)

炭焼き窯 1基

機械室 19.6㎡

防災貯水槽 2基 40㎡

■町田市立陸上競技場

業務概要については、公園管理作業計画書を参照。以下留意すること。

①消防用設備等保守点検業務について

- ・自動火災報知設備
- ・屋内消火栓設備
- ・誘導灯設備
- ・非常警報(放送)設備
- ・消火器具
- ・非常用設備、自家発電(ヤンマー製型式AP220C-5S製造番号2ACV0135/2012年製)機関仕様[型式6G137T-GL)軽油950L

②受水槽加圧ポンプ保守点検業務について

- ・自動給水ポンプ
- ・散水ポンプ
- ・消火ポンプ

③建物清掃業務について

日常清掃

- ・土日を含む週5日
- ・休憩を除く実労働時間5時間
- ・人員配置2名

■施設設備維持管理業務

設備関連業務は、施設設備機器の運転保守業務であり、各機器の特性を十分把握し、その機能を十分発揮させるように常に良好な状態に保持することを主な業務とする。

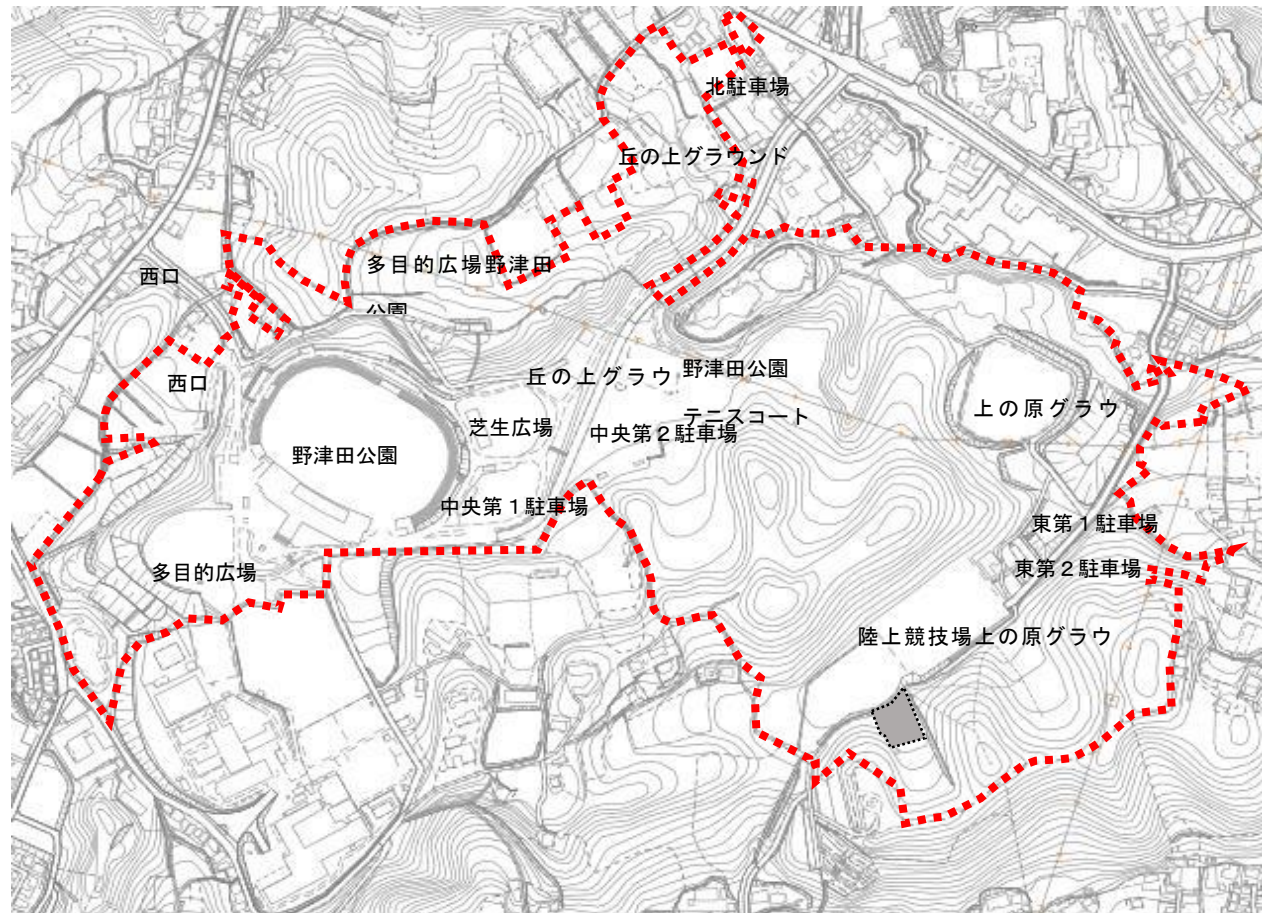
なお、関連法令を遵守し、建築設備機器に必要とされる有資格者とする。

■防犯・防火警備業務

各施設の管理・維持とともに火災、盗難、損壊行為など事故の緊急対応を速やかに行なうこと。また、管理棟は有人・機械警備等により対応すること。

■管理の考え方と管理範囲

公園全体平面図



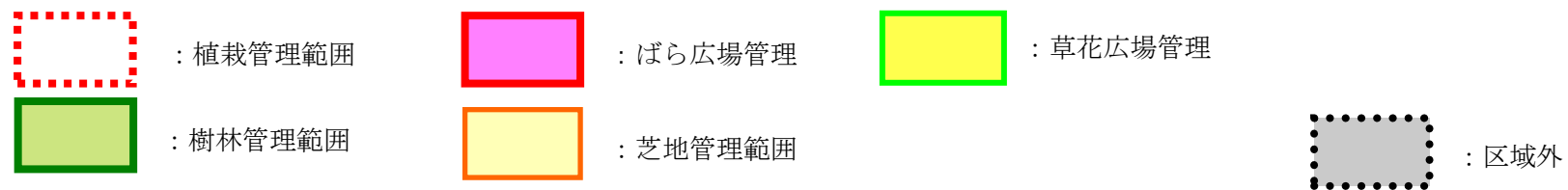
 : 管理範囲

管理の基本的な考え方

- 陸上競技場、上の原グラウンド、丘の上グラウンド、野球場、テニスコート、北テニスコート等の運動施設や遊具、園路、階段等の施設については定期的に点検、補修等を行い、来園者が安全に利用し、満足感が得られるような快適な空間を常に保てるよう、適切な管理を行う。【各施設】
- 広い面積を有する雑木林については、広く市民に参加を呼びかけながら樹木の密度管理、適正配置等を行い林床が明るく、生物多様性を有する樹林管理を行う。【樹林地】
- 園内には雑木林をはじめ、ススキ草地、湿生植物園等の豊かな自然環境を有するため、野生動植物等の生き物との共存を目指した公園管理を行う。【個別】
- ばら広場については、5月上旬から11月上旬まで花を楽しむことが出来るよう適切な管理を行う。
- 町田市スポーツ振興施策に柔軟に対応し、陸上競技場のフィールドおよびトラックは第3種公認陸上競技場として適切な管理を行う。
- 町田市第二次野津田公園整備基本計画や施設改修による変更に対応し、公園特性を生かした新たなニーズへ対応する管理運営に努める。

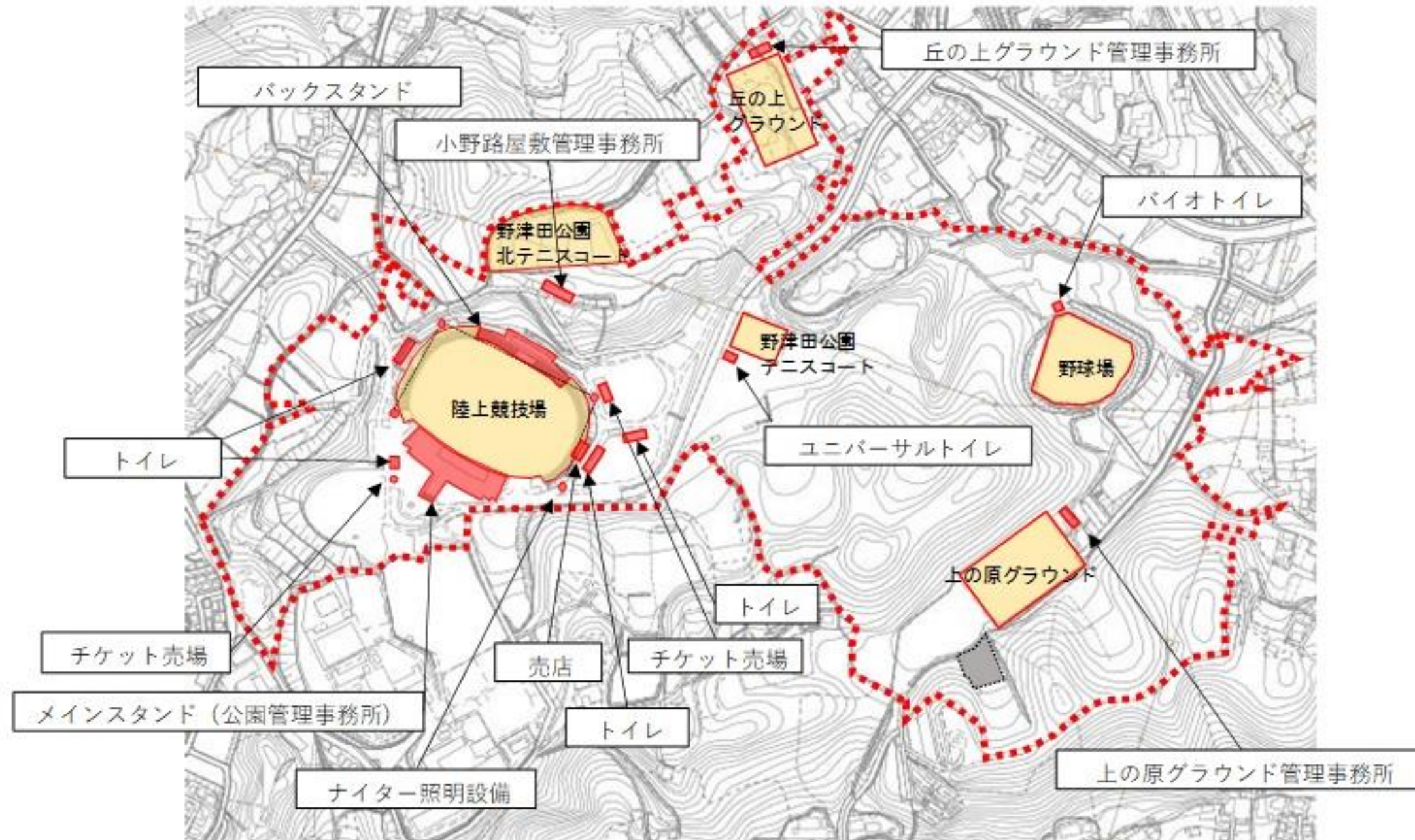
■植栽管理：作業対象範囲




※管理水準一覧は、公園管理作業計画表を参照のこと



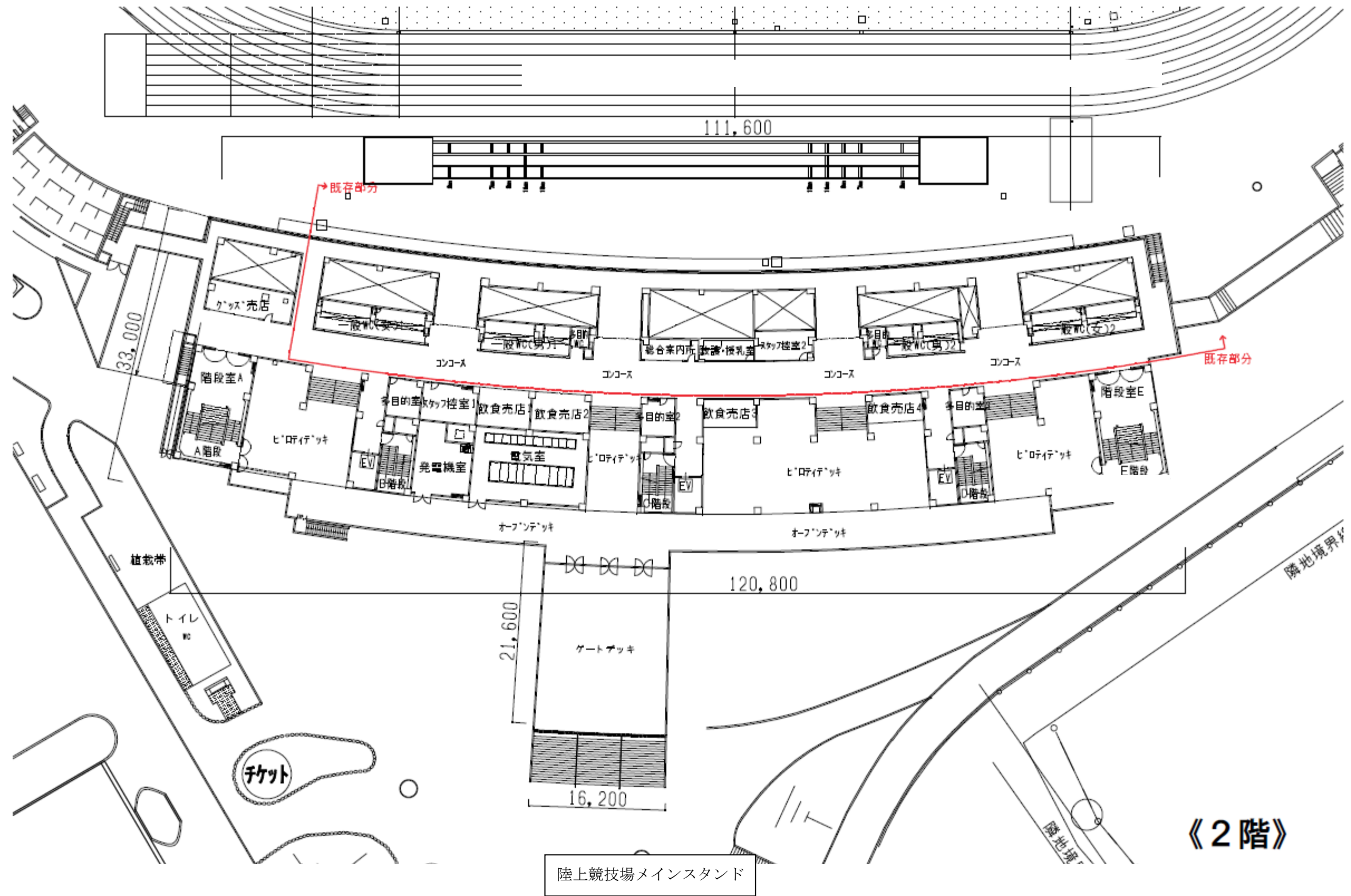
■施設管理：作業対象範囲

※管理水準一覧は、公園管理作業計画表を参照のこと

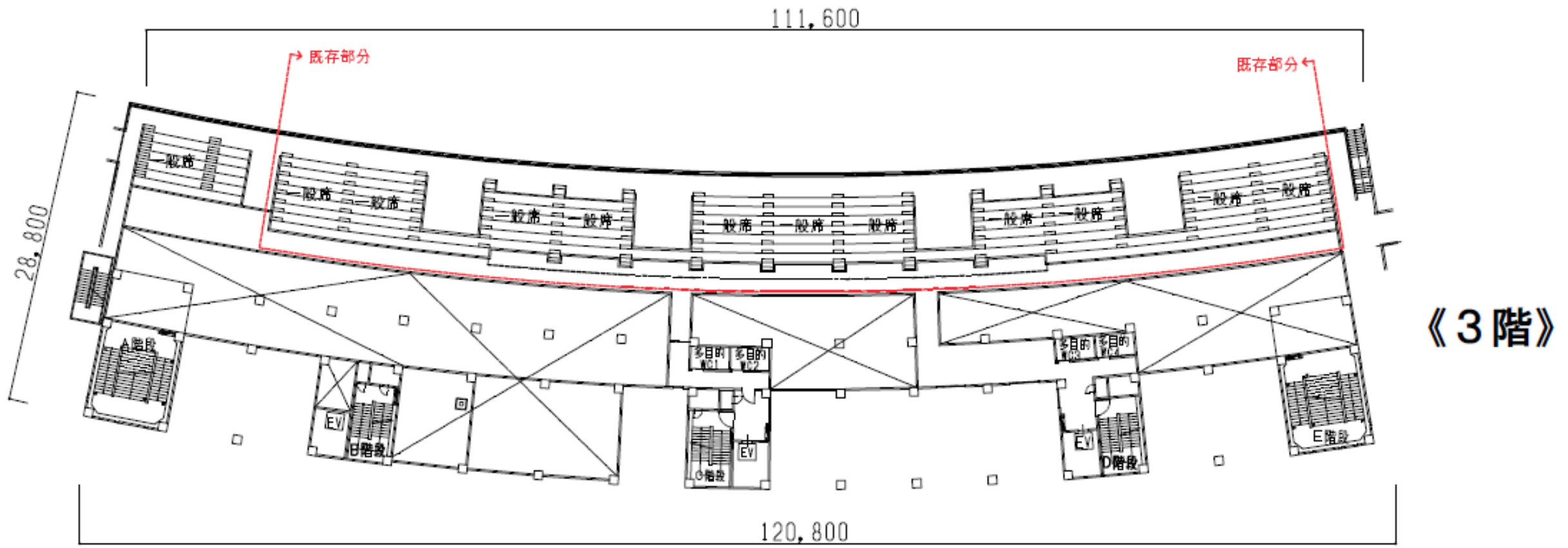
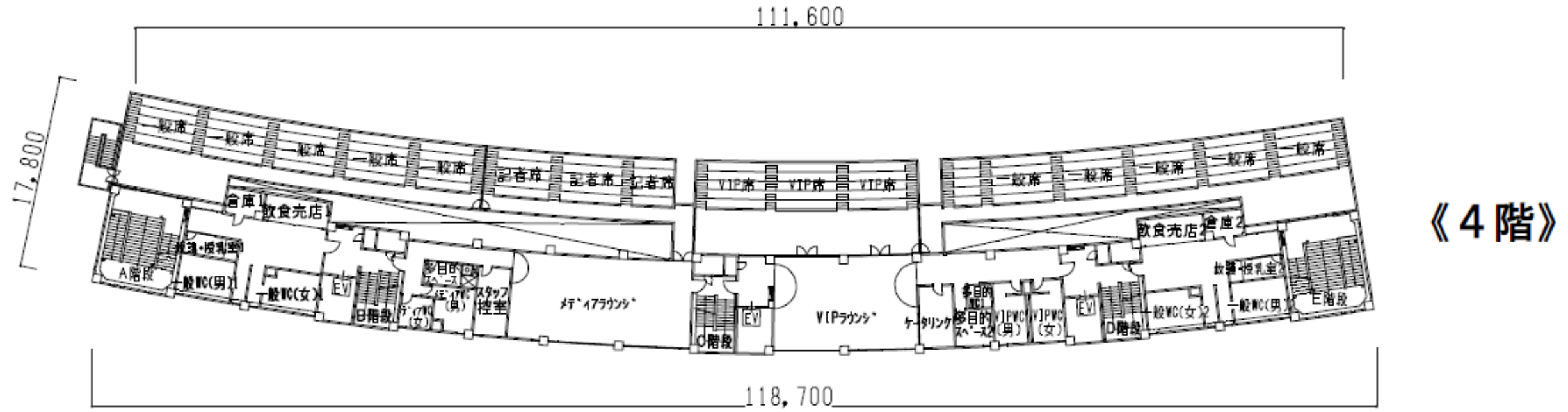


-  : 施設管理範囲
-  : 建物管理範囲
-  : 運動施設管理範囲

■建物管理-2：主要建物図面

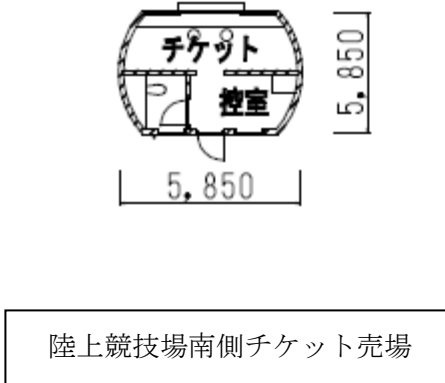
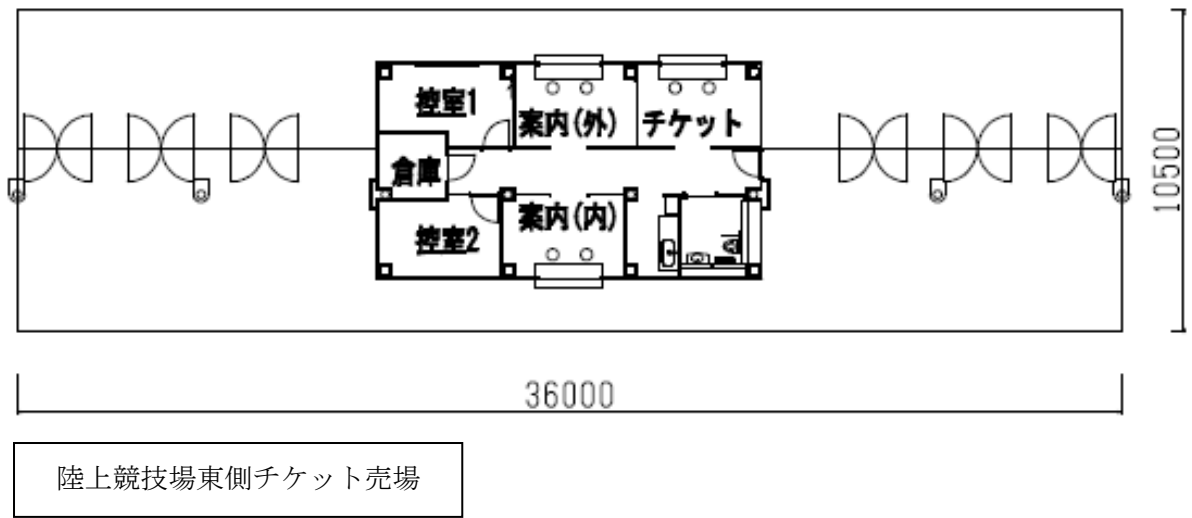
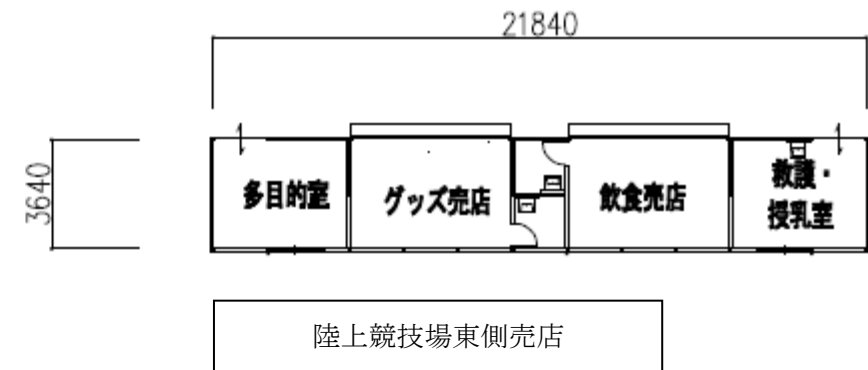
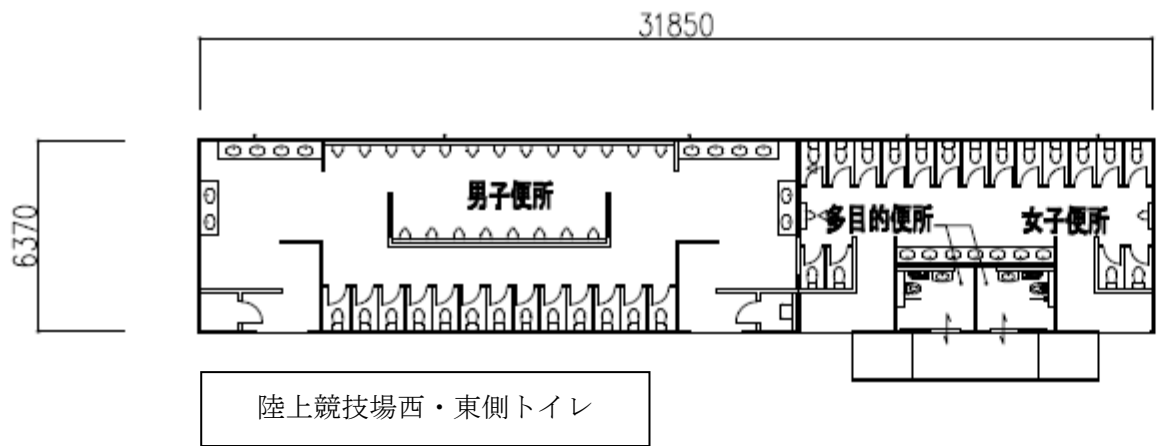
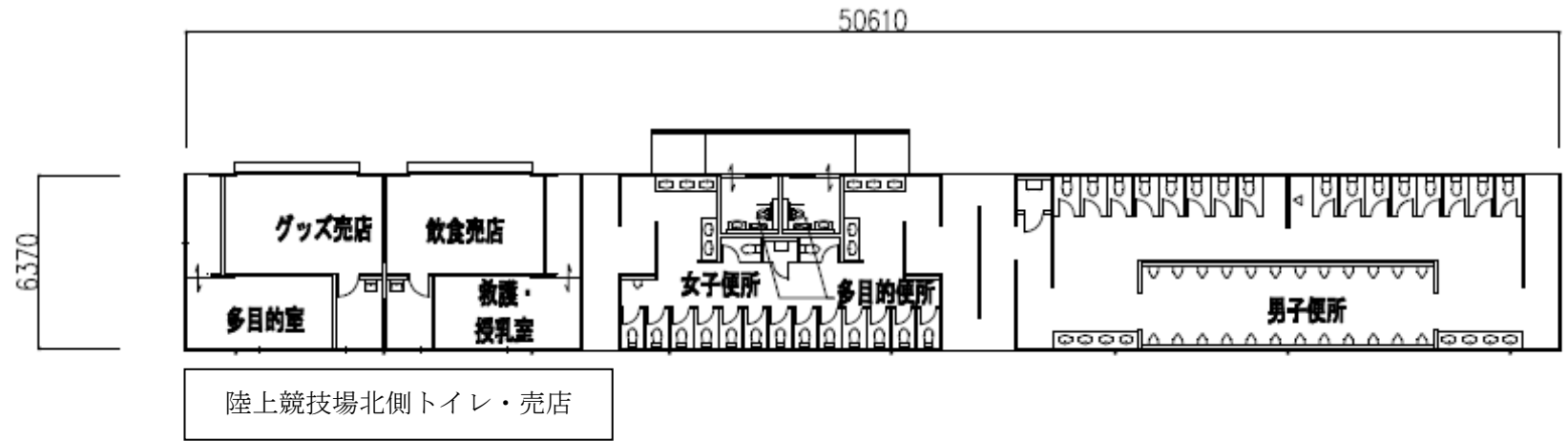


■建物管理-3：主要建物図面

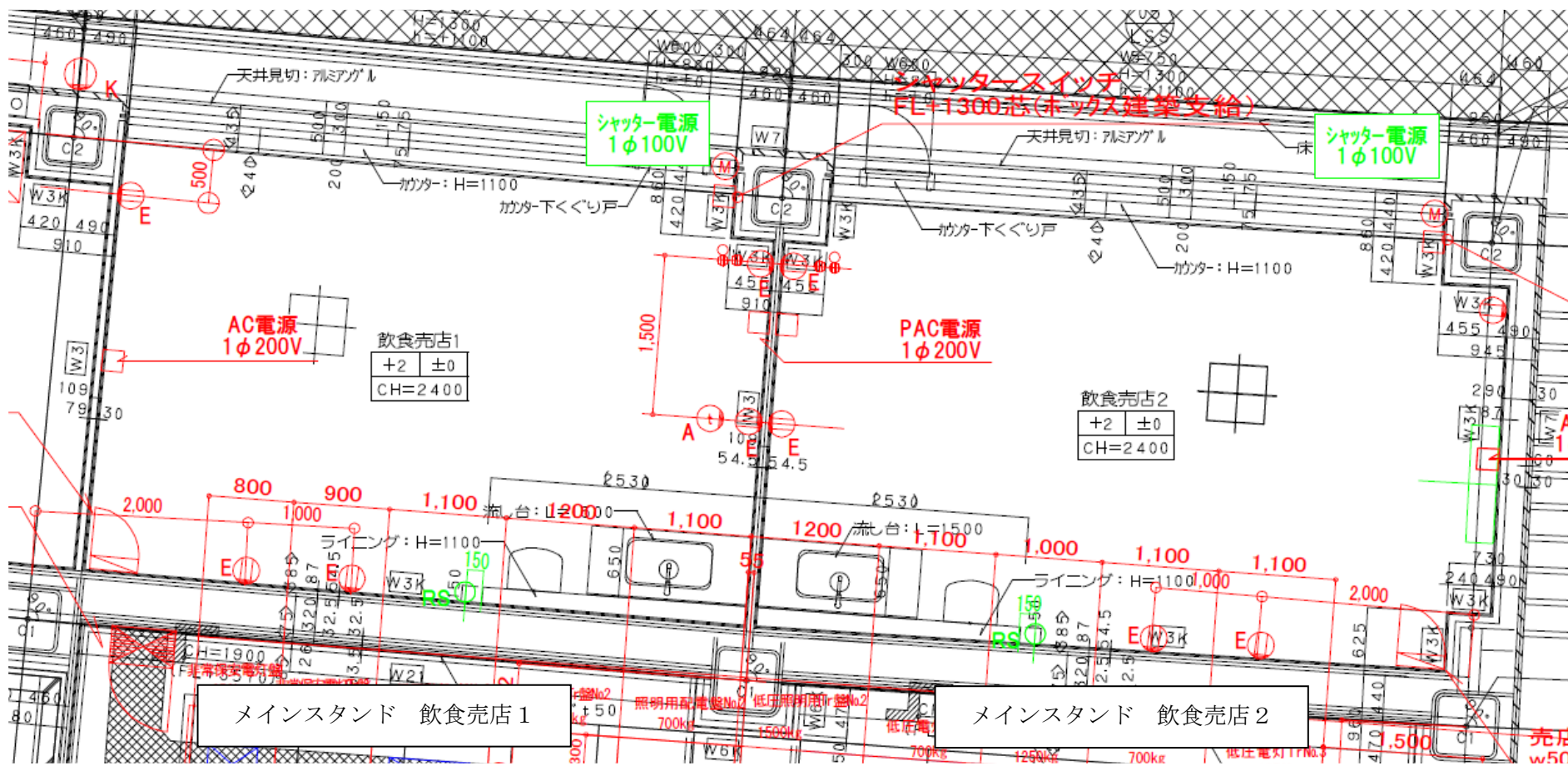
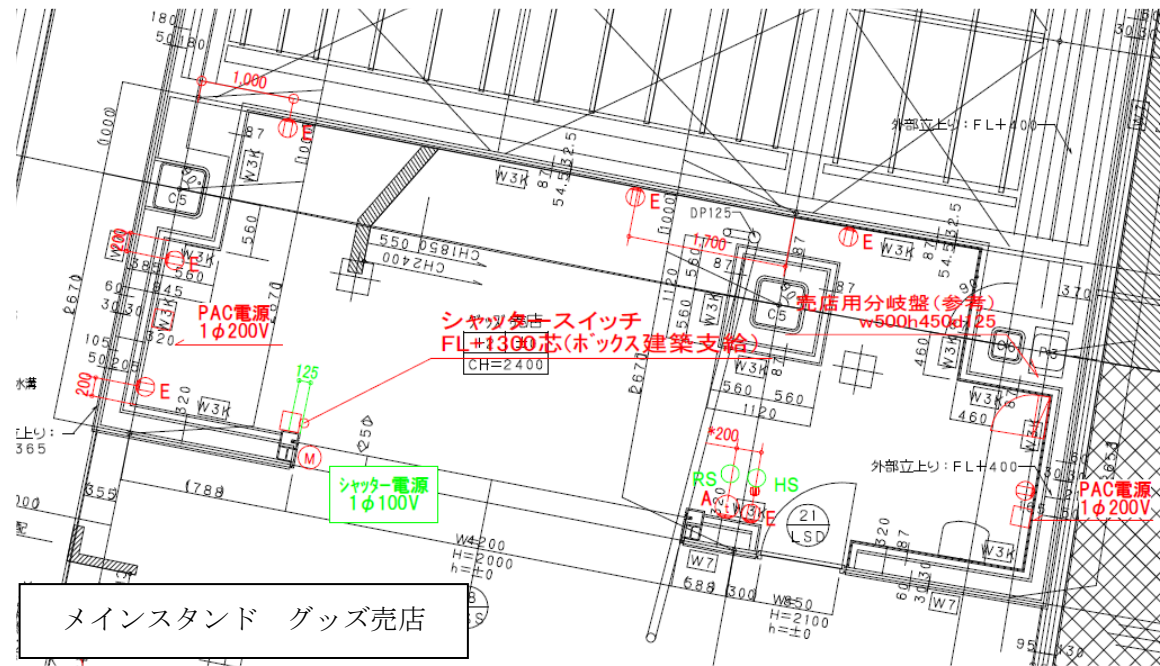


陸上競技場メインスタンド

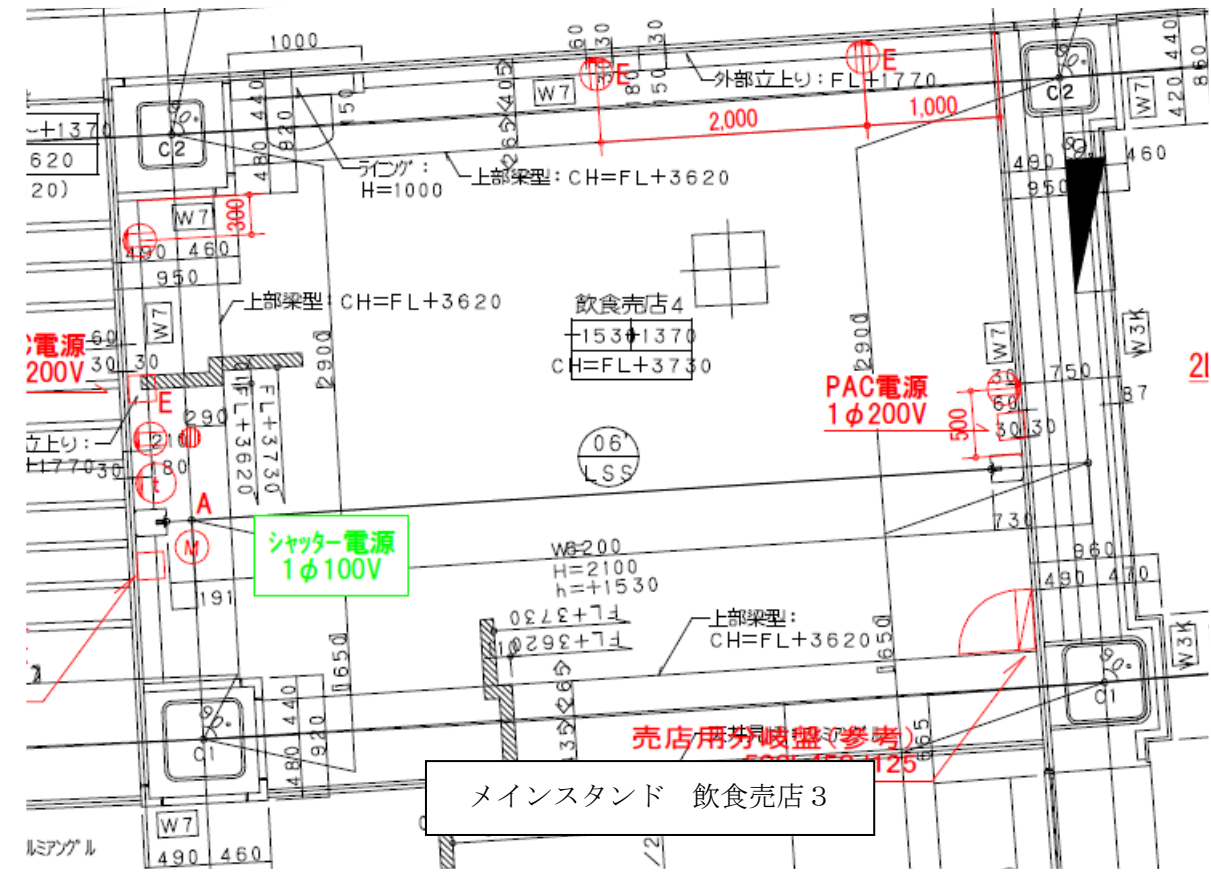
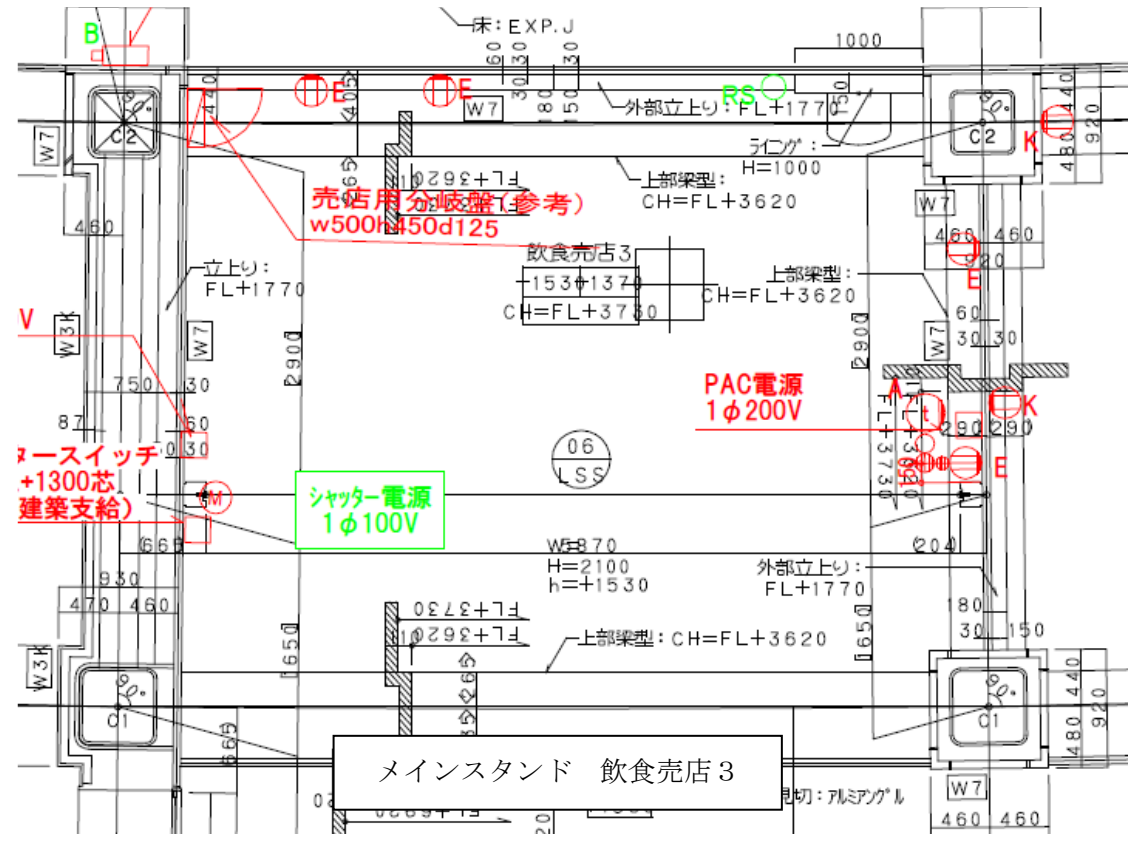
■建物管理-5：主要建物図面



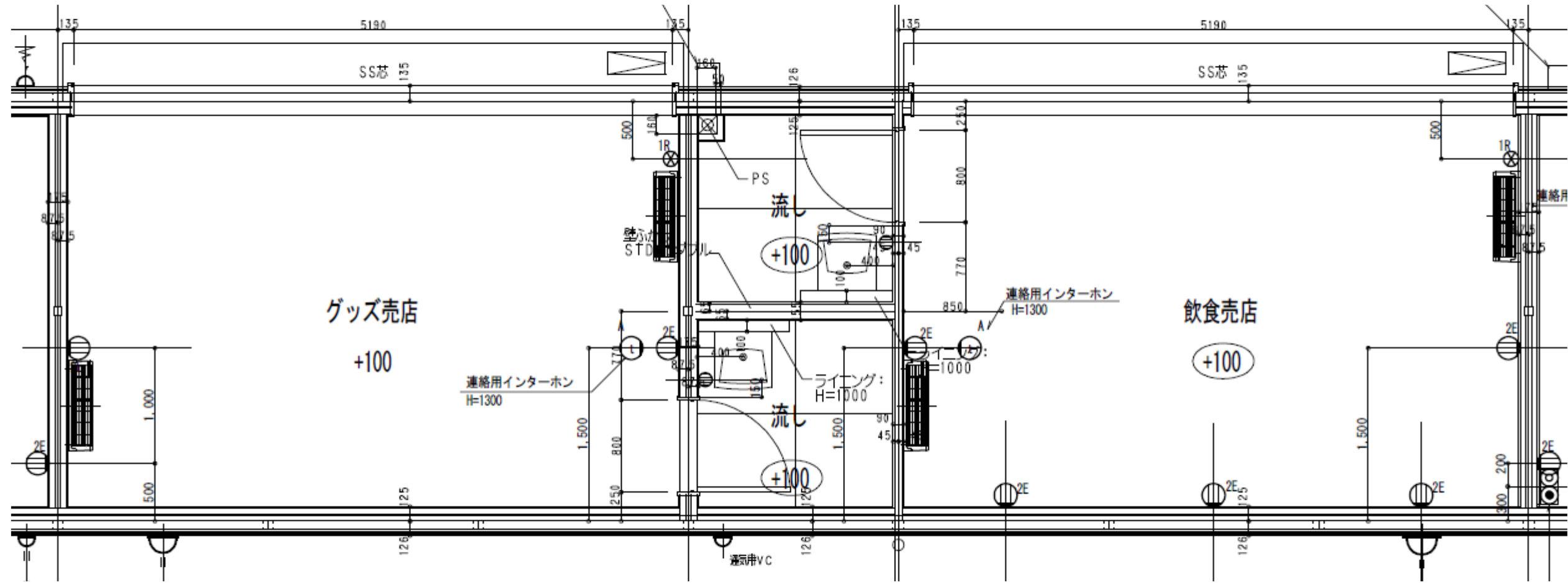
■建物管理-6：主要建物図面



■建物管理-7：主要建物図面

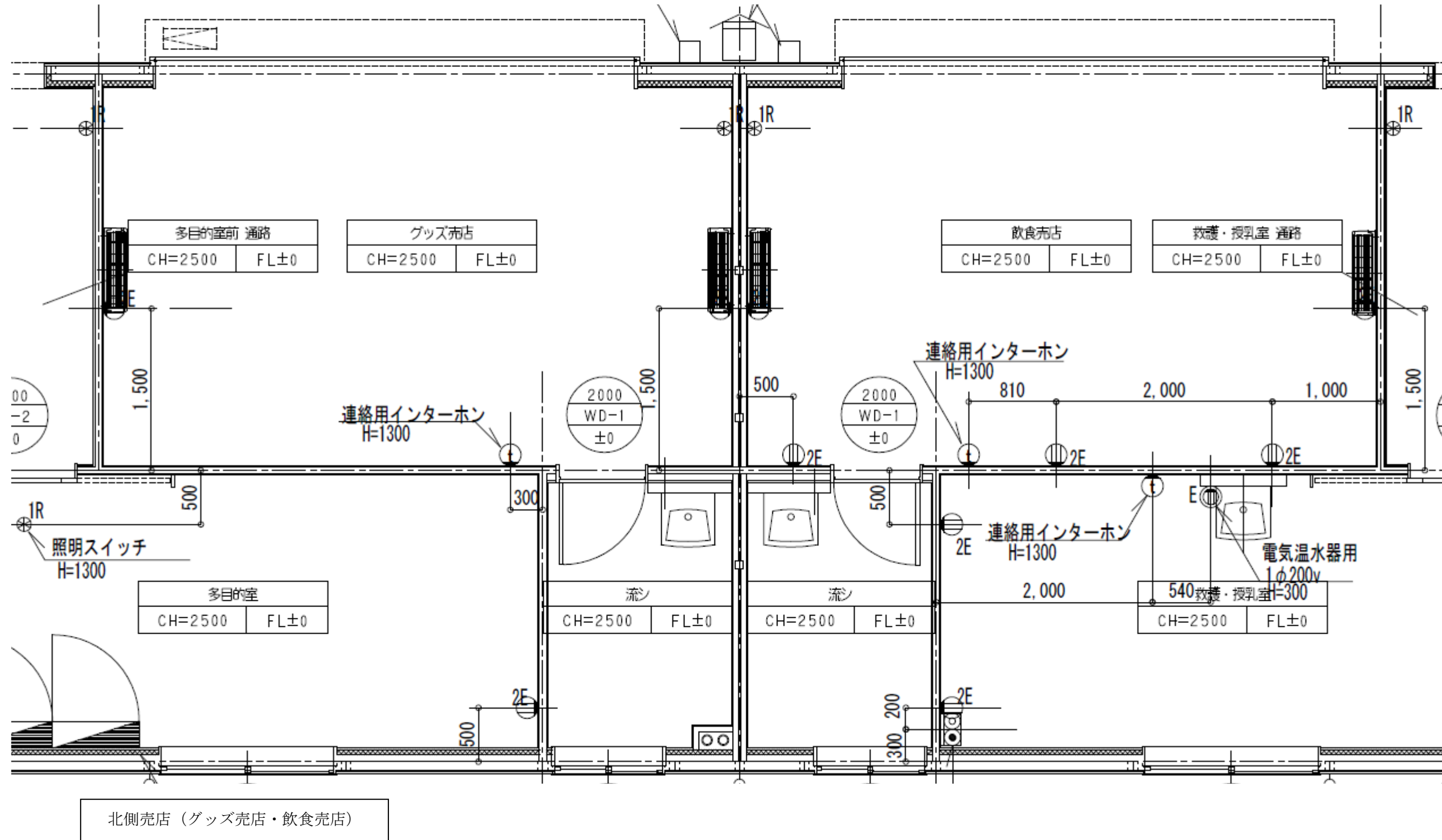


■建物管理-8：主要建物図面



東側売店 (グッズ売店・飲食売店)

■建物管理-9：主要建物図面



■建物管理-10：主要建物図面

