

日向山公園

■公園管理の概要・現況把握

■基本データ

規模	47,005.66 m ²
種別	総合公園
開設年月日	1971年12月13日
住所	本町田 3486 番地
連絡先	都市づくり部公園緑地課 042-724-4399
主要施設	野球場
有料施設	藤の台球場(7,000 m ²)

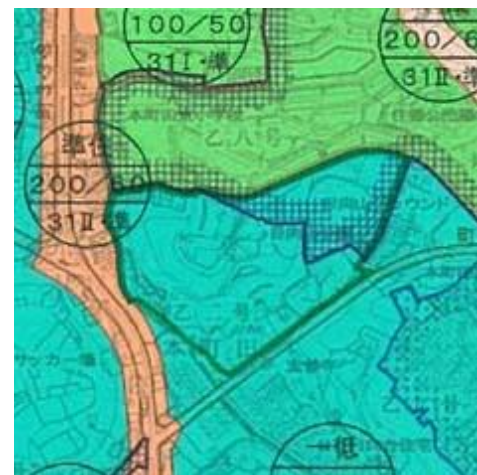
■公園の特性

- 公園内には青少年施設「ひなた村」があり、青少年の健全育成の場となっている。また、全体は丘陵地となっており、樹林地が大面積を占め貴重な緑が存在する。散策に訪れる人達も多く身近な散歩道となっている。
- 野球場やテニスコート（スポーツ広場のため管理外）の運動施設があり、スポーツ愛好家の人達が集まる場となっている。

■市民活動の有無とその内容

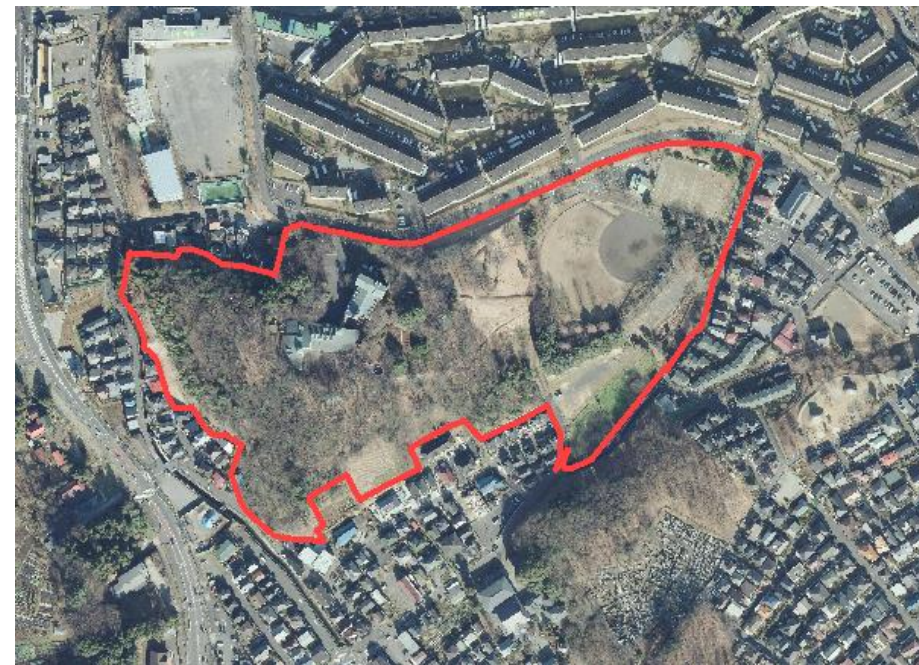
特に報告されている市民活動はない。

■都市計画図



一低	第一種低層住居専用地域	準住	準住居地域
二低	第二種低層住居専用地域	近商	近隣商業地域
一中	第一種中高層住居専用地域	商業	商業地域
二中	第二種中高層住居専用地域	準工	準工業地域
一住	第一種住居地域	工業	工業地域(特別工業地区)
二住	第二種住居地域		

■周辺航空写真



■現況写真



野球場

■公園概要

1. 主な施設 管理棟、運動施設、駐車場(2)

2. 施設の概要

(1) 管理棟

藤の台球場管理事務所 138㎡

自動シャッター機能付(2基)

室名	床面積㎡	床材	衛生機器	空調機器	その他
管理室	7.68	土間コンクリート	自在水栓1	壁掛けヒートポンプエアコン CV-221A-W	電気コンロ
予約システムコーナー	10.95				予約案内システム用 キオスク端末機・券売機
男子更衣室	9.5		天井換気扇21w		
女子更衣室	9.5		天井換気扇21w		
男子便所	18		洋式1、和式1、小3、洗面2	天井換気扇54w	
女子便所	18		洋式1、和式2、洗面2	天井換気扇54w	
障がい者便所	6.75		洋式1、洗面1、ベビーシート1	天井換気扇25w	非常用呼出ボタン 通路・屋外ブザー付
倉庫(備品棚付)	23.1				
通路	34.52			壁掛け電気時計 屋外機ヒートポンプエアコン CU-V221A	

管理棟機械警備業務

また施設案内予約システムキオスク端末1基 ※前日までの登録表示がFAXで送信される。

※前日までの登録表示がFAXで送信される。

(2) 運動施設

藤の台球場 センター91m、レフト67m、ライト62m

利用対象 団体利用

利用料金

利用内容	利用単位	入場料の徴収又はこれに類する取扱いをしない場合	入場料の徴収又はこれに類する取扱いをする場合		
			入場料が1,000円以下	入場料が1,000円を超え3,000円未満	入場料が3,000円以上
スポーツに利用する場合	2時間	2,090円	4,190円	6,280円	8,380円
その他の事業等に利用する場合	2時間	41,900円	52,380円	62,850円	73,330円

利用期間 1月4日から12月28日まで(12月29日から1月3日までは休場日)

利用時間 午前9時から午後5時まで(2時間単位) ※5月中旬から8月中旬までの期間は、午前9時から午後7時まで

面積 6,229.49㎡ 天然芝4,338.59㎡、黒土1890.90㎡

注意事項 季節に合わせた施設利用として

照明設備が無い場合、8月中旬から5月中旬ごろまでは、利用時間の終了を午後5時までとする。

■公園概要

(3) 駐車場(有料管理施設 2棟)

利用時間 午前8時30分から午後5時30分 ※5月から8月は、午前8時30分から午後7時30分

利用料金	利用時間	普通自動車・準中型自動車	中型自動車
	一時間まで	無料	一回あたり1,000円 前払い制
	一時間30分まで	100円	
	以降30分ごとに	50円を加算	
	当日一日最大	800円	

第1駐車場(管理事務所脇) 274㎡、駐車台数28台(小型17、軽10、障1)

第2駐車場 923.14㎡、駐車台数33台(小型32、障1)

※普通自動車・準中型自動車・中型自動車については、平日無料

(4) その他

草地・樹木管理業務

草 地	草刈 16,675㎡	臨時駐車場脇草地 4,755.50㎡
樹 木	低木剪定 578.57㎡	中木剪定 17本


■管理の考え方と管理範囲



管理の基本的な考え方

- 運動施設や園路等の施設については定期的に点検、補修等を行い安全で快適な空間を常に保てるよう、適切な管理を行う。【各施設】
- 隣接するひなた村の指定管理者と適宜調整を図りながら公園全体を適切に管理する。

公園全体平面図

 : 管理範囲

■植栽管理：作業対象範囲、管理水準一覧表



植栽管理範囲平面図


 : 植栽管理範囲

■施設管理：作業対象範囲、管理水準一覧表

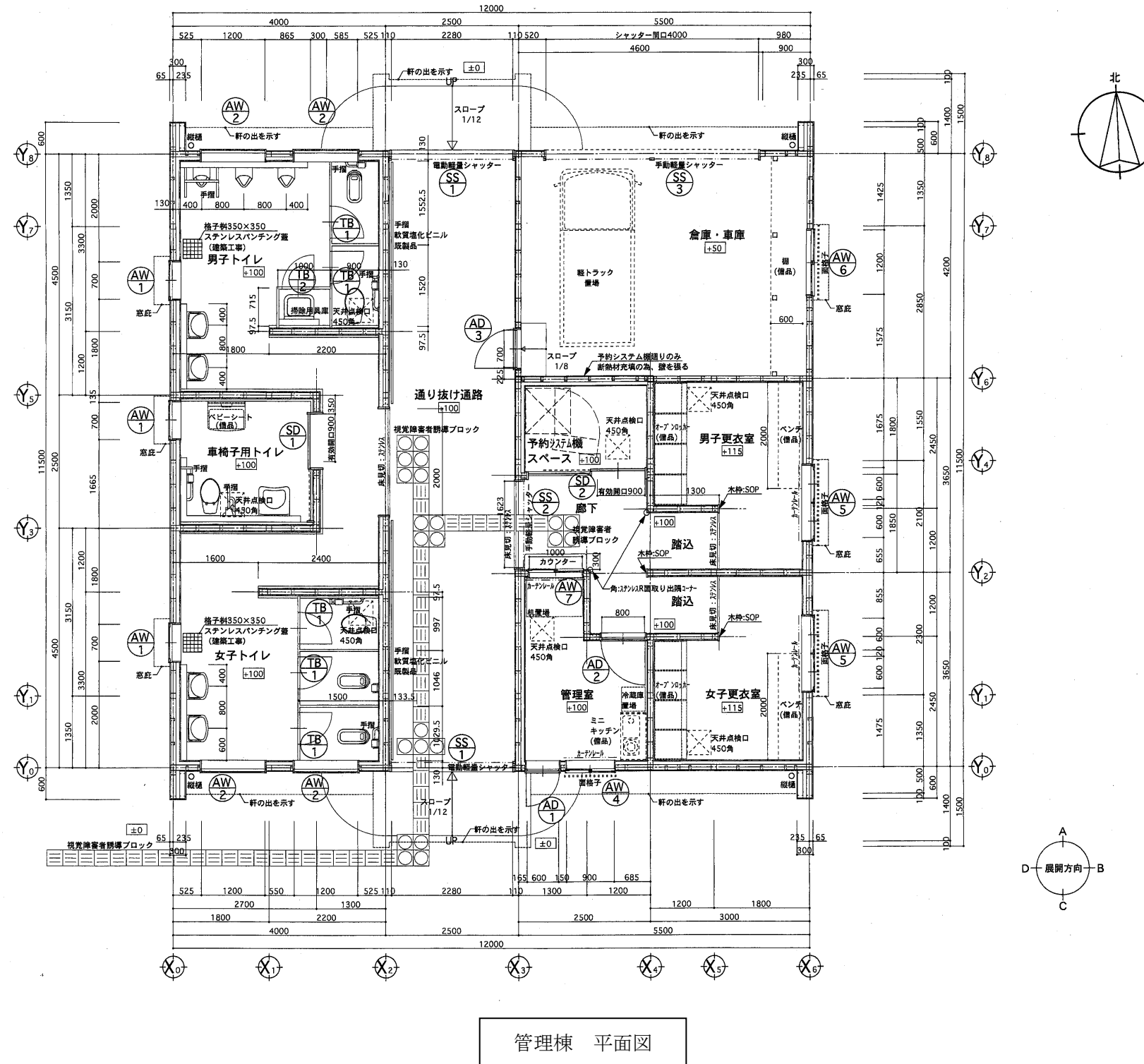


施設管理範囲平面図

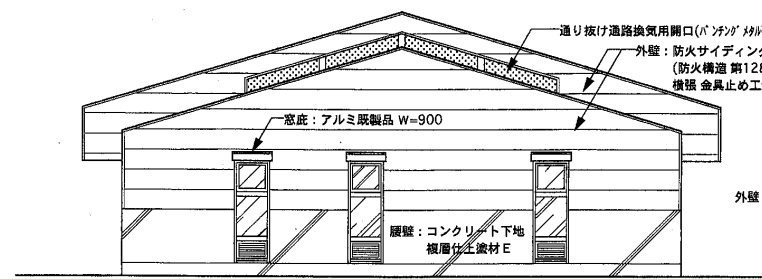
 : 施設管理範囲

 : 建物管理範囲

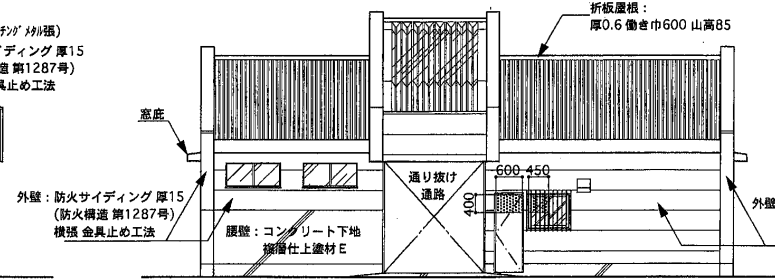
■建物管理-1：管理水準一覧表・主要建物図面



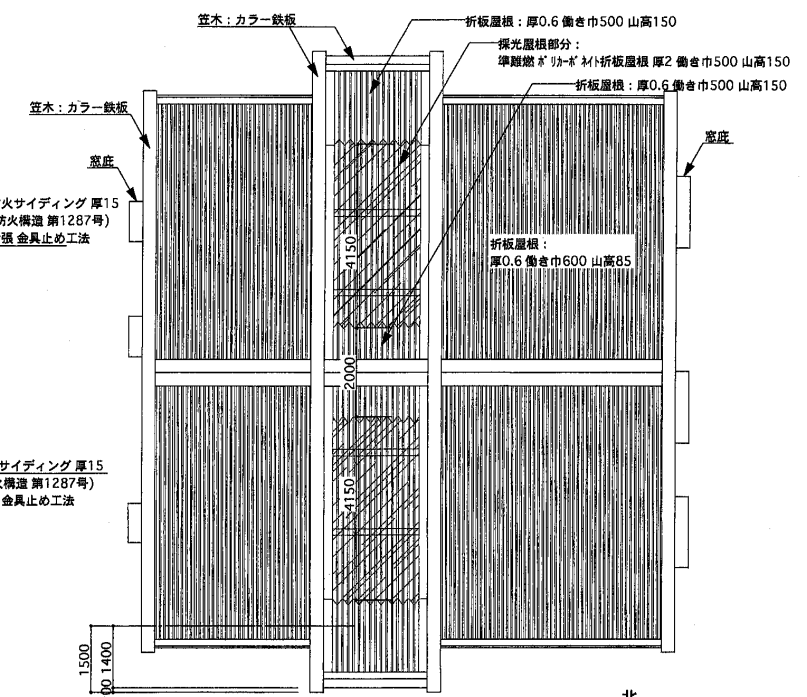
■建物管理-2：主要建物図面



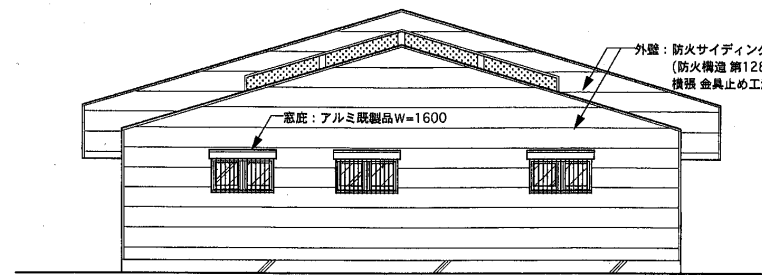
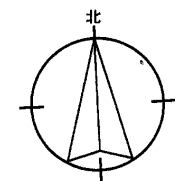
西側立面図
(駐車場側)



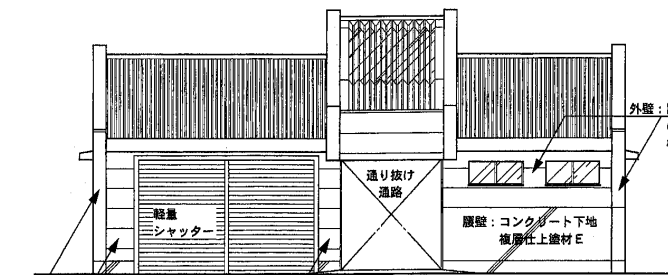
南側立面図
(球場側)



屋根伏図

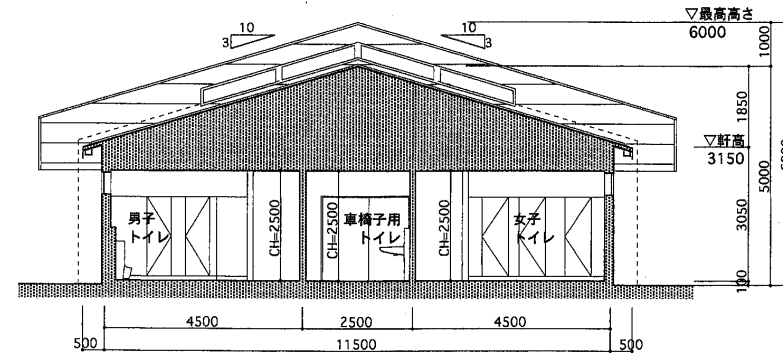


東側立面図
(テニスコート側)

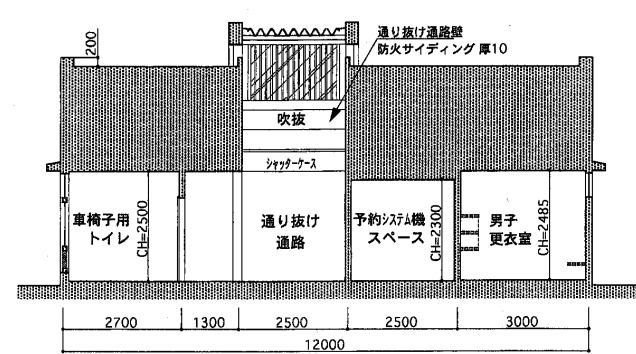


北側立面図

管理棟 立面図

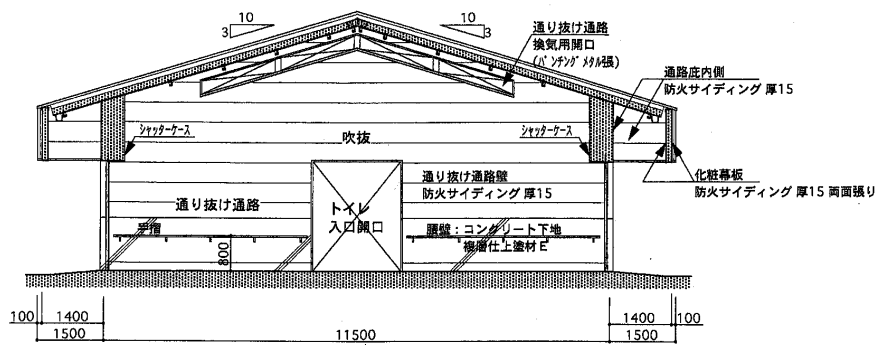


南北断面図



東西断面図

管理棟 断面図



南北断面図
通り抜け通路より便所側を見る

■公園管理作業計画表

※予想数量の数量は全体総量とする。なお、下記数量に関わらず建築物、機械設備等にかかる点検は、法定の点検項目を遵守すること。

分類	作業の種類	頻度	予想数量	単位	4月	5月	6月	7月	8月	9月	10月	11月	12月	1月	2月	3月	備考
植栽管理																	
	藤の台球場																
	野球場管理		4340														
	除草	年4回	17,360	m ²													
	芝刈り	年11回	47,740	m ²													
	目土	年1回	4,340	m ²													
	施肥	年2回	8,680	m ²													
	コアリング																
	野球場管理																
	芝生地除草	年4回	17,360	m ²													
	芝生地手入(芝刈)	年11回	47,740	m ²													
	芝目土	年1回	4,340	m ²													
	芝施肥	年2回	8,680	m ²													
	コアリング	随時	1	式													
草地管理																	
	草刈	年2回	42,861	m ²													
	除草	年2回	56	m ²													
管理範囲内維持管理作業																	
	樹木剪定・整枝	随時	1	式													
	樹木手入れ(株物・枯れ枝・枯損木・伐採)	随時	1	式													
	病虫害防除	随時	1	式													
	植栽地内等清掃	随時	1	式													
	倒木処理	随時	1	式													
	草刈	随時	1	式													
	灌水	随時	1	式													
	肥料やり	随時	1	式													
	鑑賞植物移動	随時	1	式													
	発生材運搬集積	随時	1	式													
	植栽管理平面図修正	随時	1	式													

■公園管理作業計画表

※予想数量の数量は全体総量とする。なお、下記数量に関わらず建築物、機械設備等にかかる点検は、法定の点検項目を遵守すること。

分類	作業の種類	頻度	予想数量	単位	4月	5月	6月	7月	8月	9月	10月	11月	12月	1月	2月	3月	備考
建物管理																	
	日常清掃	1回/日	1	式													
	消防用設備等保守点検																
	消火器																
	詰め替え	4年毎	1	基													
	外観機能点検		1	式													
	総合点検		1	式													
	消防設備等保守点検																
	外観・機能点検		1	式													
	機能・総合点検		1	式													
	防火対象物点検業務																
	防火対象物点検		1	式													
管理所管理業務																	
	有料施設受付・料金收受	随時	1	式													
	有料施設外利用受付	随時	1	式													
	予約システム運用	随時	1	式													
	占用許可受付・相談	随時	1	式													
	行為の制限に関する受付・許可・料金収入	随時	1	式													
	問い合わせ対応	随時	1	式													
	苦情・要望対応	随時	1	式													
	病気・怪我対応	随時	1	式													
	迷子対応	随時	1	式													
	遺失物対応	随時	1	式													
	拾得物対応	随時	1	式													
	各種調査立会	随時	1	式													
	行政視察対応	随時	1	式													
	団体利用打ち合わせ	随時	1	式													
	再整備・改修等行政打ち合せ	随時	1	式													
	利用者指導・利用者警告	随時	1	式													
	警察対応	随時	1	式													
	放置自転車対応	随時	1	式													
	台風被害調査と事務所報告	随時	1	式													
	管理所清掃	随時	1	式													
	在庫管理・棚卸	随時	1	式													
	各種資料作成	随時	1	式													
	イベント開催補助	随時	1	式													
	AEDの管理・貸し出し	随時	1	式													

■公園管理作業計画表

※予想数量の数量は全体総量とする。なお、下記数量に関わらず建築物、機械設備等にかかる点検は、法定の点検項目を遵守すること。

分類	作業の種類	頻度	予想数量	単位	4月	5月	6月	7月	8月	9月	10月	11月	12月	1月	2月	3月	備考
	退庁確認 駐車場の開閉	随時	1	式													
	ドクターヘリ対応	随時	1	式													
	ホームページの開設・運用	随時	1	式													
	その他管理所管理(インボイス対応等)	随時	1	式													
公園施設・工作物等管理																	
	園地補修・清掃																
	施設撤去	随時	1	式													
	施設補修	随時	1	式													
	園内清掃	随時	1	式													
	ごみ収集処理	随時	1	式													
藤の台球場整備・管理業務																	
	日常整備	随時	1	式													
	不陸修正(掘り起こし)	随時	1	式													
	産業廃棄物処理	随時	1	式													
	不法投棄処理	随時	1	式													
その他施設定期点検・補修																	
	トイレ器具等交換	随時	1	式													
	照明等球切交換	随時	1	式													
	リース契約																
	AED賃貸借契約		12	月													
	自動券売機賃貸借契約		12	月													
管理範囲内維持管理応急作業																	
	災害対策・被害処理		1	式													
	その他維持管理応急作業(便所水漏れ、つまり等)		1	式													

■ 公園管理作業計画表

※予想数量の数量は全体総量とする。なお、下記数量に関わらず建築物、機械設備等にかかる点検は、法定の点検項目を遵守すること。

分類	作業の種類	頻度	予想数量	単位	4月	5月	6月	7月	8月	9月	10月	11月	12月	1月	2月	3月	備考
警備他																	
	管理事務所機械警備		365	日													
	運動施設管理	随時	1	式													
	警備・点検等管理業務																
	巡廻・巡視	随時	1	式													
	ゴミ収集	随時	1	式													
	園内等清掃	随時	1	式													
	器物損壊対応	随時	1	式													
	トイレ点検チェック・清掃	随時	1	式													
	公園施設・設備点検チェック	随時	1	式													
	不法投棄処分	随時	1	式													
	愛護動物対応	随時	1	式													
	園内利用の規制・注意	随時	1	式													
	害虫駆除	随時	1	式													
	犬の放し飼い対応	随時	1	式													
	注意看板設置	随時	1	式													
	放置自転車対応	随時	1	式													
	動物遺体処理	随時	1	式													
	その他警備管理	随時	1	式													
	駐車場管理																
	防犯カメラ保守点検	年1回	1	式													
	タイムレジスター更新・保守業務	随時	1	式													

木曾山崎公園

■公園管理の概要・現況把握

■基本データ

規模	20,391.6 m ²
種別	近隣公園
開設年月日	1985年10月1日
住所	本町田1966番1
連絡先	都市づくり部公園緑地課 042-724-4399
主要施設	グラウンド
有料施設	木曾山崎グラウンド(13,913 m ²)

■公園の特性

- 木曾山崎団地の中に位置し、公園の大部分を占める広い多目的グラウンド利用者を中心として、様々な年齢層がのびのびとスポーツを楽しめる公園となっている。
- 外周にはサクラが植栽されており、春には花を觀賞することができる。

■市民活動の有無とその内容

利用申請を行い、複数団体がゲートボール利用を行っている。

■都市計画図



一低	第一種低層住居専用地域	準住	準住居地域
二低	第二種低層住居専用地域	近商	近隣商業地域
一中	第一種中高層住居専用地域	商業	商業地域
二中	第二種中高層住居専用地域	準工	準工業地域
一住	第一種住居地域	工業	工業地域(特別工業地区)
二住	第二種住居地域		

■周辺航空写真



■現況写真



グラウンド

■公園概要

1 主な施設 運動施設、ゲートボール場、トイレ棟

2 施設の概要

(1) 運動施設

木曾山崎グラウンド 13,913.00㎡

利用対象 団体利用

利用料金

利用内容	利用単位	入場料の徴収又はこれに類する取扱いをしない場合	入場料の徴収又はこれに類する取扱いをしない場合		
			入場料が1,000円以下	入場料が1,000円を超え3,000円未満	入場料が3,000円以上
スポーツに利用する場合	2時間	2,090円	4,190円	6,280円	8,380円
その他の事業等に利用する場合	2時間	41,900円	52,380円	62,850円	73,330円

利用期間 1月4日から12月28日まで(12月29日から1月3日までは休場日)

利用時間 午前9時から午後5時まで(2時間単位) ※5月中旬から8月中旬までの期間は、午前9時から午後7時まで

面積 13,913㎡

注意事項 照明設備が無いため、8月中旬から5月中旬ごろまでは、利用時間の終了を午後5時までとする。

(2) ゲートボール場

利用対象 地域住民団体利用

(3) 便所トイレ棟(23.43㎡) ※トイレ棟前のみアスファルト舗装

	床面積㎡	床材	衛生機器	照明機器
男子便所	8.47	モザイクタイル	大2、小3、洗面2	F132W 4灯
女子便所	10.12	モザイクタイル	大4、洗面2	F132W 4灯
障がい者	4.84	モザイクタイル	大1、洗面1	F132W 2灯

※障がい者用トイレには、屋外用警報ランプ付ブザー(AC100V)設置

(4) その他

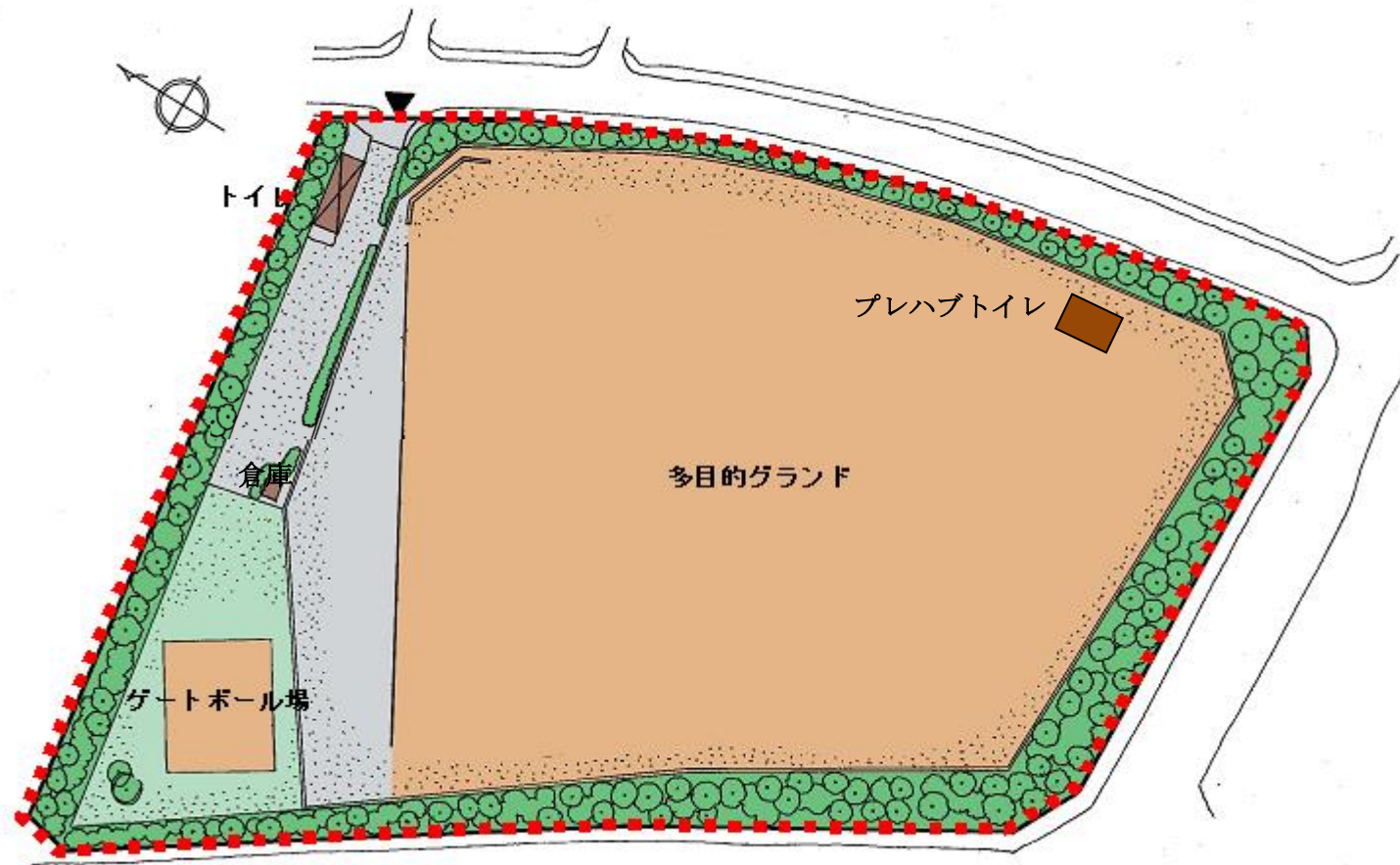
水飲み場、散水(6)、園内灯(8)

(2) その他

倉庫 1棟

プレハブトイレ 1棟

■管理の考え方と管理範囲



公園全体平面図

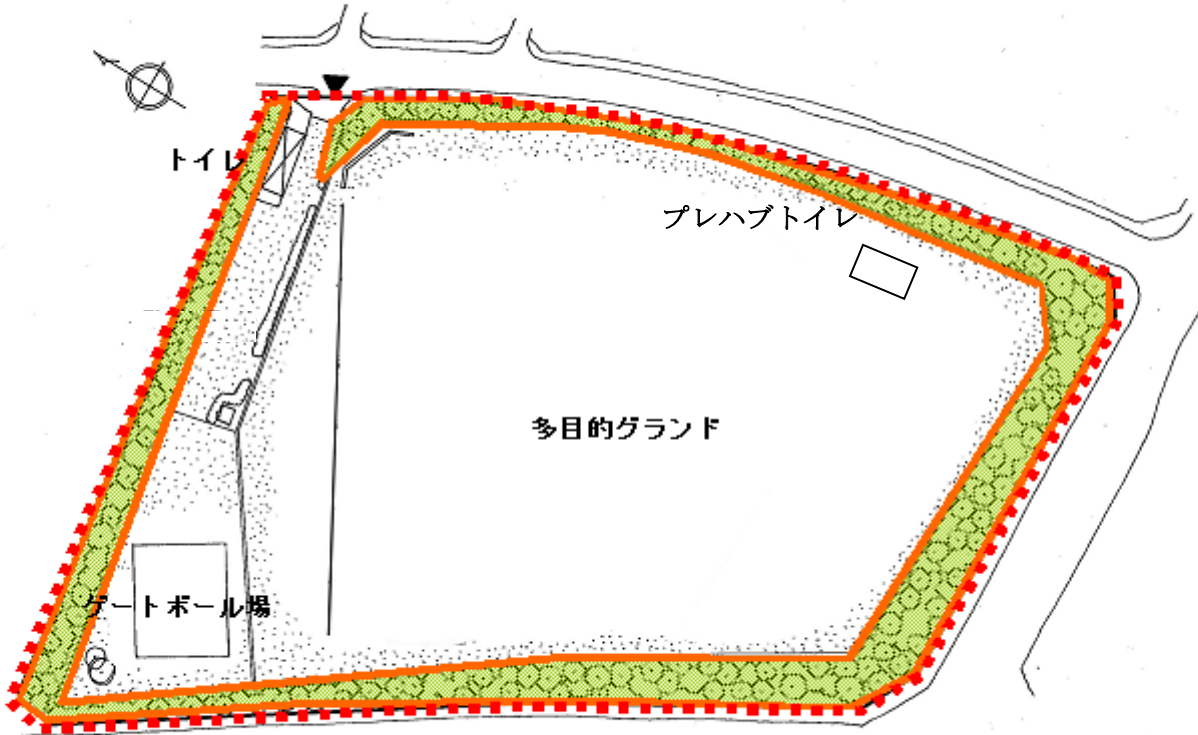
 : 管理範囲

管理の基本的な考え方


- 運動施設や園路等の施設については定期的に点検、補修を行い安全で快適な空間を常に保てるよう、適切な管理を行う。【各施設】
- グラウンドの不陸防止には特に配慮して管理を行う。【個別】
- グラウンド周囲の草地は草刈等を行い、利用に支障が出ないように、適切に管理する。【個別】
- 外周植栽の高木（サクラ）については、状況に応じて必要な剪定等を行い、毎年花を楽しむことが出来るよう、適切に管理する。【樹木】
- トイレは、来園者が快適に利用できるように点検、清掃等を定期的に行い、適切に管理する。【トイレ】
- 適宜水撒きを実施することで、周辺の砂埃対策を実施する。【個別】

■植栽管理：作業対象範囲、管理水準一覧表

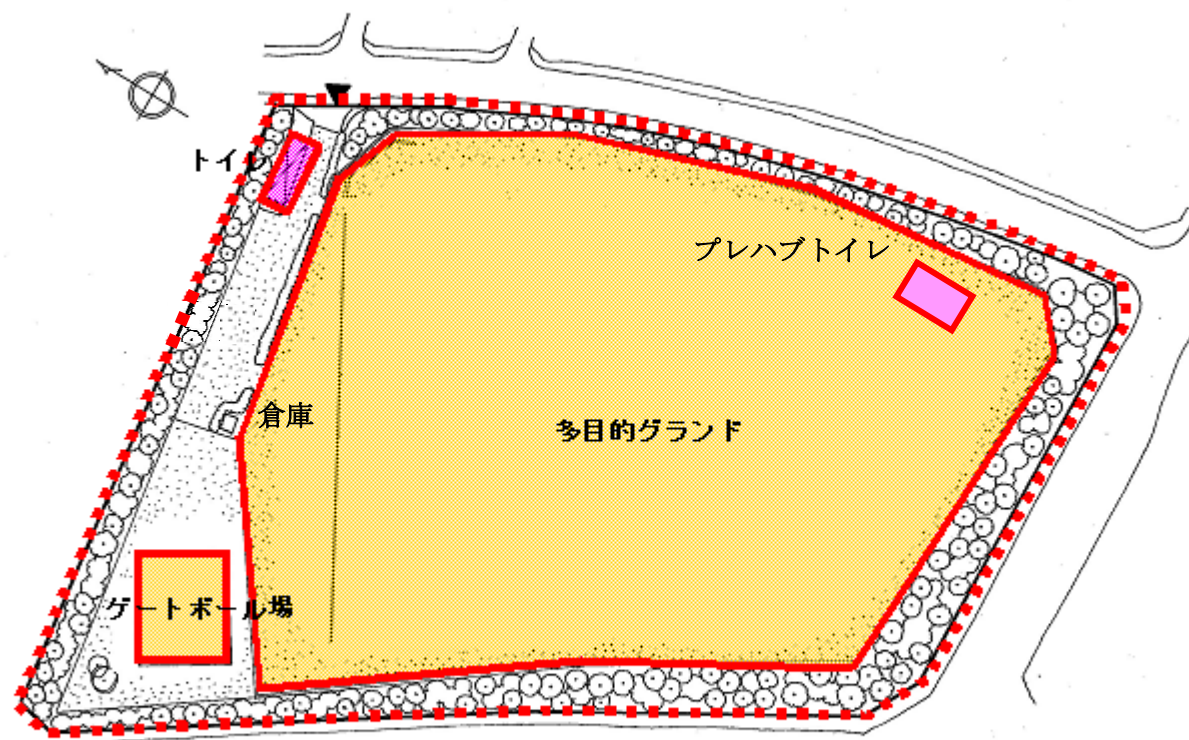
プレハブトイレ






植栽管理範囲平面図

-  : 植栽管理範囲
-  : 樹木管理範囲

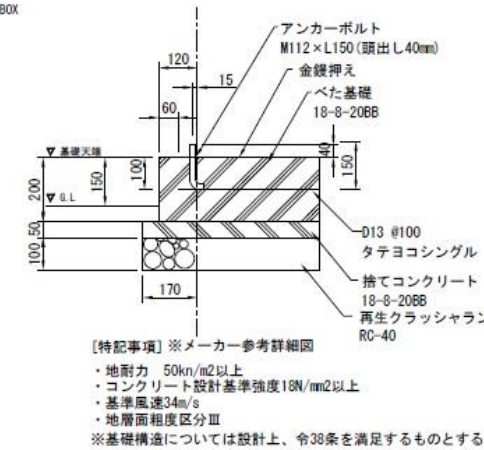
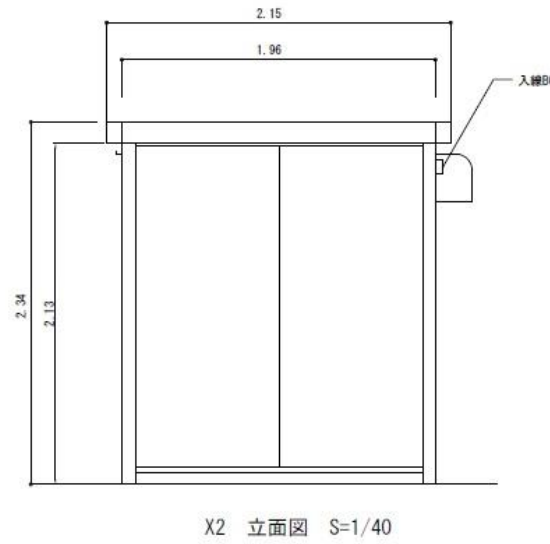
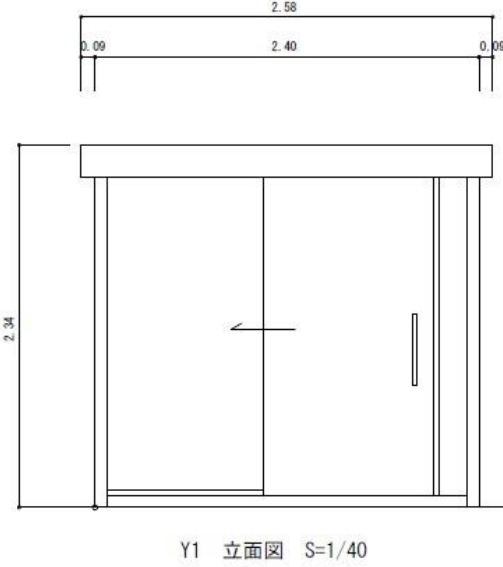
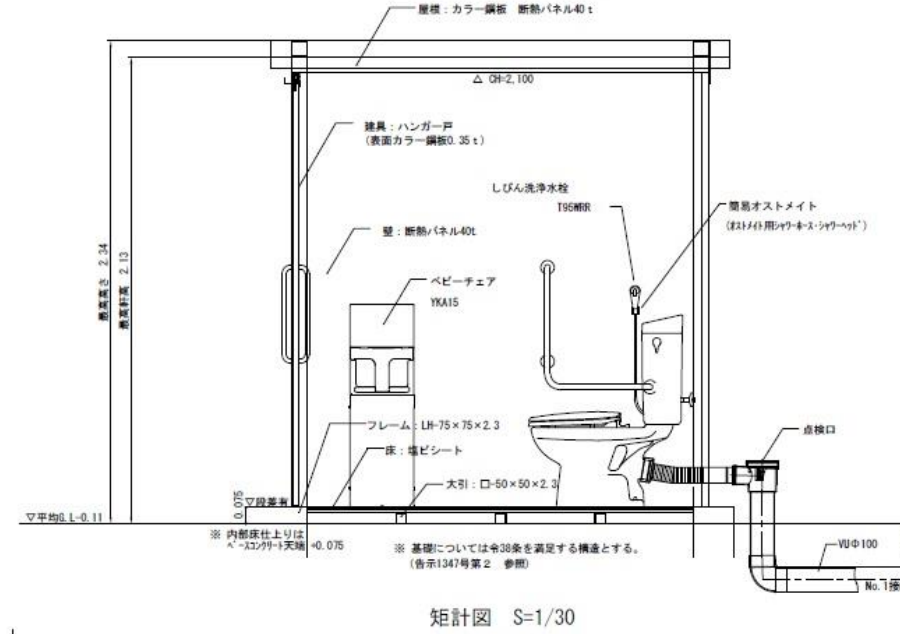
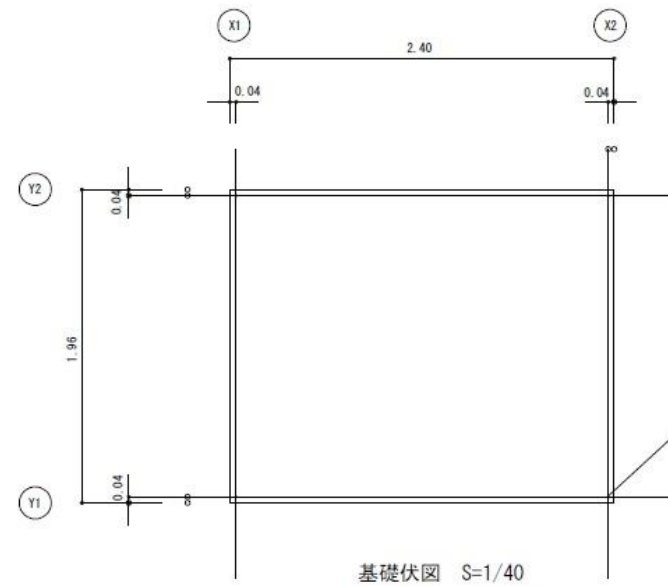
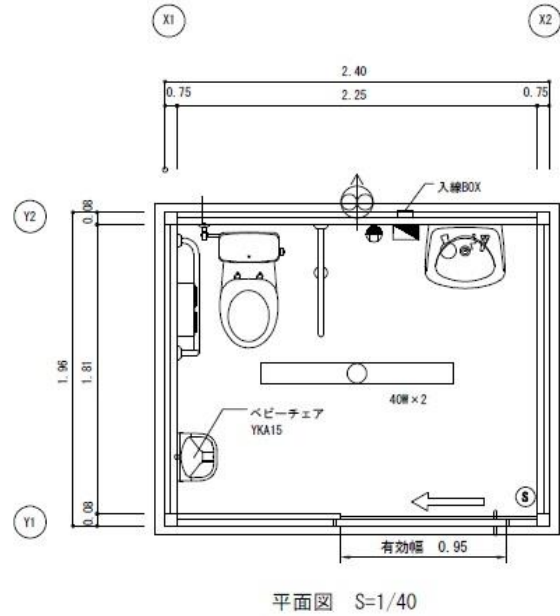
■施設管理：作業対象範囲、管理水準一覧表



施設管理範囲平面図

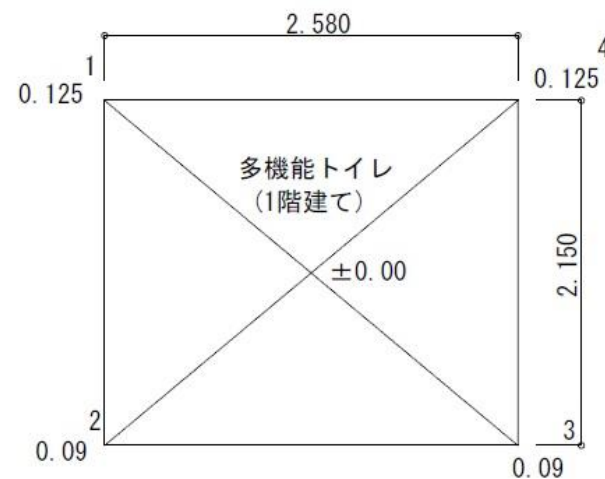
-  : 施設管理範囲
-  : 運動施設管理範囲
-  : 建物管理範囲

■建物管理：管理水準一覧表・主要建物図面



仕様・構造	
構造	軽量形鋼1.6t~2.3t アルミ形材2.0t
天井・壁パネル	断熱パネル40t 表面カラー鋼板0.35t
床	耐水合板12t 塩ビシート張り
開口部 ドア	ハンガー戸 W1,105×H2,000(表面カラー鋼板0.35t)
採光窓	無し
換気扇	羽根200φ プラスチックフード付
取手	32φ L=425
手摺	34φ L=600 34φ L=700・L=500
錠	打掛錠(非常開錠付)
大便器	洋風大便器 タンク密結式
照明	40W×2蛍光灯
配電BOX	15A ブレーカー コンセント付
洗面器	小型洗面器
鏡	ショートミラー
ペーパーホルダー	ペーパーホルダー(W) 予備棚付

オプション① 簡易オストメイト (オストメイト用シャワーホース・シャワーヘッド)
 オプション② ベビーチェア YKA15



床面積求積図 ※軒先端 屋根面積として算定

室名	算定式	面積 小計
多機能トイレ	2.580 × 2.150	5.547 m ²
建築面積		5.55 m ²
面積表		
敷地面積	19626.26 m ²	
建築面積	5.55 m ²	
建ぺい率	5.55 / 19626.26 = 0.0002872 0.028 %	

地盤算定図 平均地盤面 1.0169/9.460=0.10749 -0.11

区間	周長	面積表
1-2	2.150	(-0.125+(-0.09)) × 2.150/2=0.2311
2-3	2.580	(-0.09+(-0.09)) × 2.580/2=0.2322
3-4	2.150	(-0.09+(-0.125)) × 2.150/2=0.2311
4-1	2.580	(-0.125+(-0.125)) × 2.580/2=0.3225
合計	9.460	1.0169

■公園管理作業計画表

※予想数量の数量は全体総量とする。なお、下記数量に関わらず建築物、機械設備等にかかる点検は、法定の点検項目を遵守すること。

分類	作業の種類	頻度	予想数量	単位	4月	5月	6月	7月	8月	9月	10月	11月	12月	1月	2月	3月	備考
植栽管理																	
	草地管理																
	グランド草刈	随時	1	式													
	樹木管理																
	低木手入れ	随時	1	式													
	中木手入れ	随時	1	式													
	高木手入れ	随時	1	式													
	園内維持管理作業																
	病害虫防除	随時	1	式													
	植栽地内等清掃	随時	1	式													
	枯損木・倒木処理	随時	1	式													
	灌水	随時	1	式													
	発生材運搬集積	随時	1	式													
	植栽管理平面図修正	随時	1	式													
建物管理																	
	木曾山崎グラウンド・トイレ施設清掃																
	トイレ清掃	週3回	156	回													
公園施設・工作物等管理																	
	園地補修・清掃	随時	1	式													
	施設撤去	随時	1	式													
	施設補修	随時	1	式													
	園内清掃	随時	1	式													
	グラウンド管理・整備	随時	1	式													
	産業廃棄物処理	随時	1	式													
	不法投棄処理	随時	1	式													
	園内維持管理応急作業		1	式													
	災害対策・被害処理	随時	1	式													
	その他維持管理応急作業(便所水漏れ、つまり等)	随時	1	式													
警備他																	
	警備・点検等管理業務																
	巡回・巡視	随時	1	式													
	ゴミ収集	随時	1	式													
	園内等清掃	随時	1	式													
	器物損壊対応	随時	1	式													
	トイレ点検チェック・清掃	随時	1	式													
	公園施設・設備点検チェック	随時	1	式													
	不法投棄処分	随時	1	式													
	愛護動物対応	随時	1	式													
	園内利用の規制・注意	随時	1	式													
	害虫駆除	随時	1	式													
	犬の放し飼い対応	随時	1	式													
	注意看板設置	随時	1	式													
	放置自転車対応	随時	1	式													
	動物遺体処理	随時	1	式													
	その他警備管理	随時	1	式													

成瀬うさぎ谷戸公園

■公園管理の概要・現況把握

■基本データ

規模	8,309.6 m ²
種別	街区公園
開設年月日	1984年11月23日
住所	西成瀬1番7
連絡先	都市づくり部公園緑地課 042-724-4399
主要施設	グラウンド
有料施設	成瀬鞍掛グラウンド(7,500 m ²)

■公園の特性

- グラウンドは2022年4月に供用開始。
- 周辺よりも少し高い位置にある緑豊かな公園と、隣接するグラウンドがあり、グラウンド利用者を中心として、様々な年齢層がのびのびとスポーツを楽しめる公園となっている。

■市民活動の有無とその内容

周辺自治会から防災訓練や一時避難所の場として利用されている。

9

■都市計画図



一低	第一種低層住居専用地域	準住	準住居地域
二低	第二種低層住居専用地域	近商	近隣商業地域
一中	第一種中高層住居専用地域	商業	商業地域
二中	第二種中高層住居専用地域	準工	準工業地域
一住	第一種住居地域	工業	工業地域(特別工業地区)
二住	第二種住居地域		

■周辺航空写真



■現況写真



うさぎ谷戸公園



グラウンド

■公園概要

1 主な施設 運動施設、休憩所、駐車場

2 施設の概要

(1) 運動施設

成瀬鞍掛グラウンド 7,500.00㎡

利用対象 団体利用

利用料金

利用内容	利用単位	入場料の徴収又はこれに類する取扱いをしない場合	入場料の徴収又はこれに類する取扱いをしない場合		
			入場料が1,000円以下	入場料が1,000円を超え3,000円未満	入場料が3,000円以上
スポーツに利用する場合	2時間	2,090円	4,190円	6,280円	8,380円
その他の事業等に利用する場合	2時間	41,900円	52,380円	62,850円	73,330円

利用期間 1月4日から12月28日まで(12月29日から1月3日までは休場日)

利用時間 午前9時から午後5時まで(2時間単位)

面積 7,500㎡

注意事項

(2) 休憩所 (72.59㎡)

	床面積㎡	床材	衛生機器
休憩室①	19.91	ビニル床	×
休憩室②	21.34	ビニル床	×
みんなのトイレ	6.25	FRP防水(コンクリート)	大1、洗面1
男子トイレ	9.25	FRP防水(コンクリート)	大1、小2、洗面2
女子トイレ	9.25	FRP防水(コンクリート)	大2、洗面2

(3) 成瀬うさぎ谷戸公園駐車場 22台(うち障がい者用1台)

利用時間

午前6時から午後7時まで(条例)

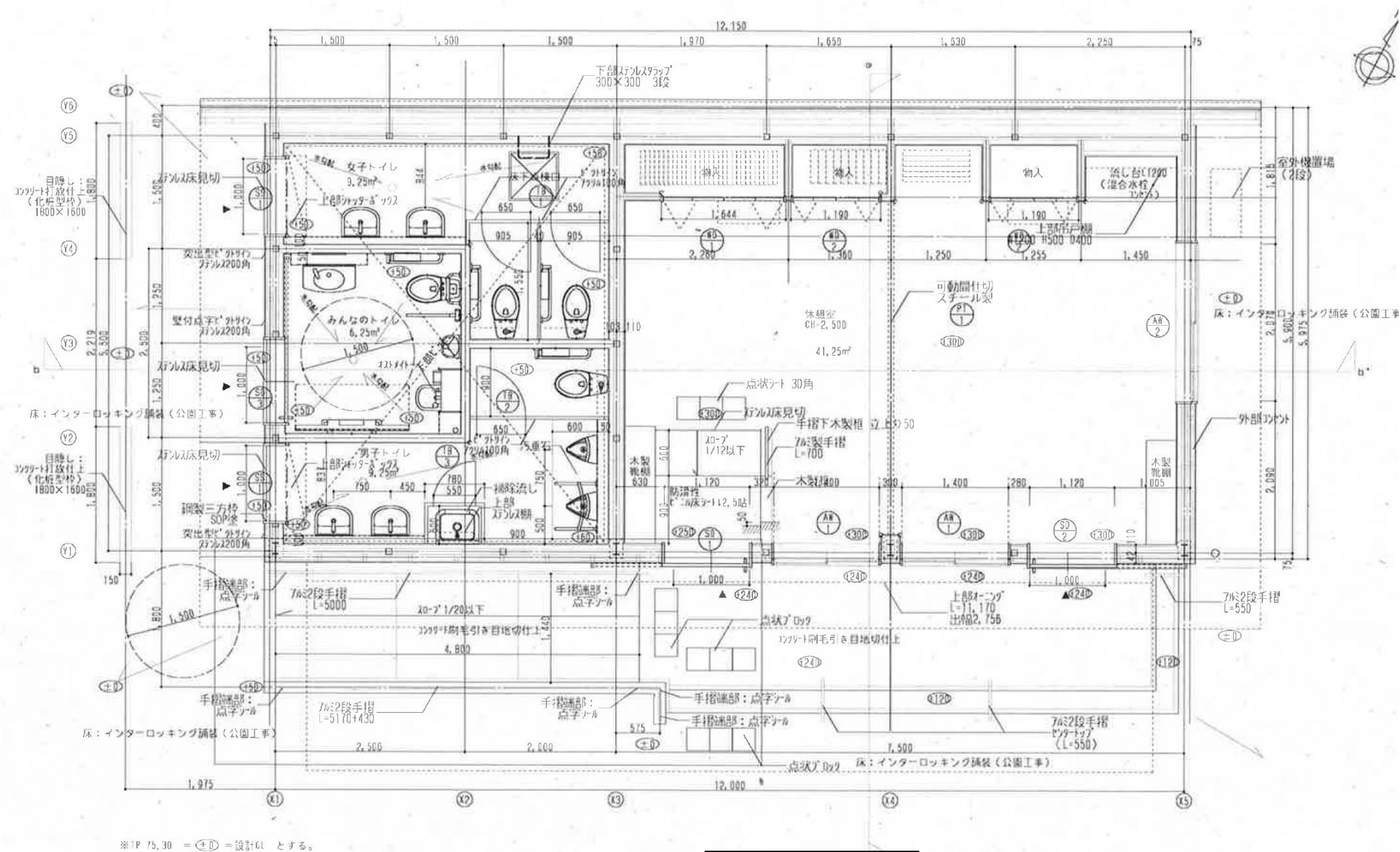
利用料金

利用時間	普通自動車・準中型自動車
1時間まで	無料
1時間30分まで	100円
以降30分ごとに	50円を加算
当日1日最大	800円

(4) 園内 スプリンクラー、園内灯(19)、時計塔、水飲み場、ベンチ(13)

(5) その他 自動販売機(1)

■ 建物管理水準一覧・グラウンド主要建物図面



休憩室 平面図

■公園管理作業計画表

※予想数量の数量は全体総量とする。なお、下記数量に関わらず建築物、機械設備等にかかる点検は、法定の点検項目を遵守すること。

分類	作業の種類	頻度	予想数量	単位	4月	5月	6月	7月	8月	9月	10月	11月	12月	1月	2月	3月	備考
建物管理																	
	成瀬鞍掛グラウンド・休憩所清掃																
	休憩所清掃(トイレ含む)	週3回	156	回													
公園施設・工作物等管理																	
	園地補修・清掃	随時	1	式													
	施設撤去	随時	1	式													
	施設修繕	随時	1	式													
	園内清掃	随時	1	式													
	グラウンド管理・整備	随時	1	式													
	産業廃棄物処理	随時	1	式													
	不法投棄処理	随時	1	式													
	防犯カメラ保守点検	随時	1	式													
	園内維持管理応急作業		1	式													
	災害対策・被害処理	随時	1	式													
	その他維持管理応急作業(便所水漏れ、つまり等)	随時	1	式													
警備他																	
	警備・点検等管理業務																
	巡回・巡視	随時	1	式													
	ゴミ収集	随時	1	式													
	園内等清掃	随時	1	式													
	器物損壊対応	随時	1	式													
	トイレ休憩所点検チェック・清掃	随時	1	式													
	公園施設・設備点検チェック	随時	1	式													
	不法投棄処分	随時	1	式													
	愛護動物対応	随時	1	式													
	園内利用の規制・注意	随時	1	式													
	害虫駆除	随時	1	式													
	犬の放し飼い対応	随時	1	式													
	注意看板設置	随時	1	式													
	放置自転車対応	随時	1	式													
	動物遺体処理	随時	1	式													
	その他警備管理	随時	1	式													
駐車場管理																	
	精算機保守点検業務	随時	1	式													
	精算機修繕	随時	1	式													

本町田後田公園

■公園管理の概要・現況把握

■基本データ

規模	18, 852.28 m ²
種別	近隣公園
開設年月日	2023年4月21日
住所	本町田 2339 番 1
連絡先	都市づくり部公園緑地課 042-724-4399
主要施設	グラウンド
有料施設	本町田後田グラウンド(6,270 m ²)

■公園の特性

- 木曽山崎団地の近くに位置し、公園の大部分を占めるグラウンド利用者を中心として、様々な年齢層がのびのびとスポーツを楽しめる公園となっている。
- 外周の法面とグラウンド南に位置する広場は現在整備中であり、2025年度完成予定となっている。

■市民活動の有無とその内容

サッカーで優先予約の団体がいる。

■都市計画図



一低	第一種低層住居専用地域	準住	準住居地域
二低	第二種低層住居専用地域	近商	近隣商業地域
一中	第一種中高層住居専用地域	商業	商業地域
二中	第二種中高層住居専用地域	準工	準工業地域
一住	第一種住居地域	工業	工業地域 (特別工業地区)
二住	第二種住居地域		

■周辺航空写真



■現況写真



グラウンド

■公園概要

1 主な施設 運動施設、会議室、駐車場

2 施設の概要

(1) 運動施設

本町田後田グラウンド 6, 270.00㎡

利用対象 団体利用

利用料金

グラウンド

利用内容	利用単位	入場料の徴収又はこれに類する取扱いをしない場合	入場料の徴収又はこれに類する取扱いをする場合		
			入場料が1,000円以下	入場料が1,000円を超え3,000円未満	入場料が3,000円以上
スポーツに利用する場合	2時間	2,090円	4,190円	6,280円	8,380円
その他の事業等に利用する場合	2時間	41,900円	52,380円	62,850円	73,330円

照明設備(午後5時から午後9時)

利用単位	入場料の徴収又はこれに類する取扱いをしない場合	入場料の徴収又はこれに類する取扱いをする場合
30分	1,460円	2,930円

利用期間 1月4日から12月28日まで(12月29日から1月3日までは休場日)

利用時間 午前9時から午後9時まで(2時間単位)

面積 6,270㎡

(2) 会議室150㎡

	床面積㎡	床材	衛生機器
会議室	86.12	ビニル系床シート	×
男子トイレ	11.17	防塵塗装	大1、小3、洗面2
女子トイレ	11.17	防塵塗装	大3、洗面2
みんなのトイレ	8.28	防塵塗装	大1、洗面1
玄関	9.93	ビニル系床シート	×
救護スペース	8.28	ビニル系床シート	×

利用対象 団体利用

利用料金

使用施設	利用単位	入場料の徴収又はこれに類する取扱いをしない場合	入場料の徴収又はこれに類する取扱いをする場合		
			入場料が1,000円以下	入場料が1,000円を超え3,000円未満	入場料が3,000円以上
会議室	2時間	500円	1,000円	1,500円	2,000円

利用期間 1月4日～12月28日までの間。(休館日：12月29日から1月3日まで)

利用時間 午前9時から午後9時(2時間単位)

利用面積 86.12㎡

注意事項 会議室のみ有料利用

※本町田後田公園会議室は、2023年度中に条例改正を上程予定のため、変更となる場合があります。

(3) 駐車場 24台(うち障がい者用1台)

利用時間

午前6時から午後9時30分まで

利用料金

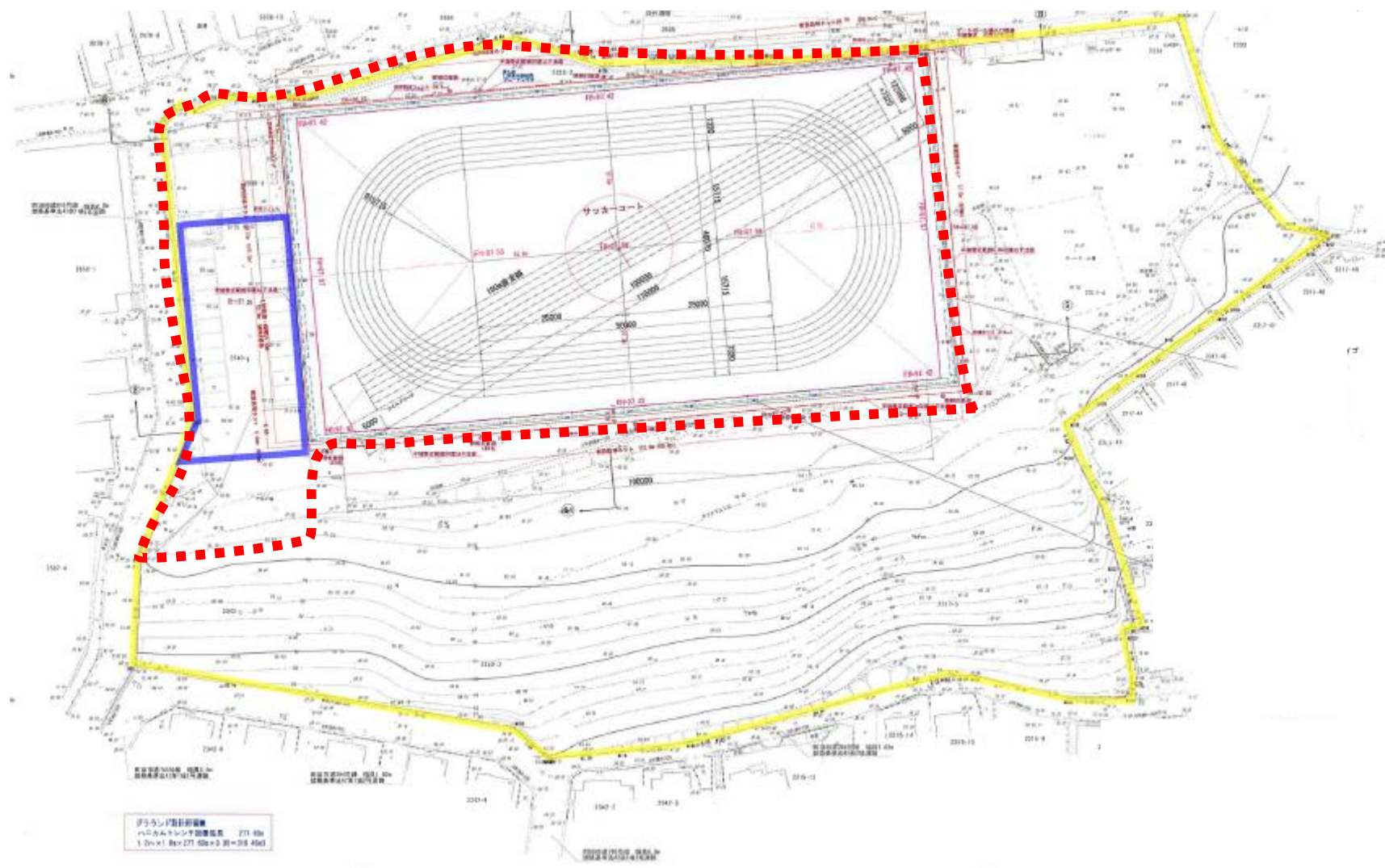
利用時間	普通自動車	中型自動車(乗車定員11人から30人未満)
1時間まで	無料	終日1回あたり1000円 事前申込制
1時間30分まで	100円	
以降30分ごとに	50円を加算	
当日1日最大	800円	

(4) その他

倉庫、手洗い場

※広場、法面は2025年度開園予定。開園後指定管理者管理施設に追加

■管理の考え方と管理範囲



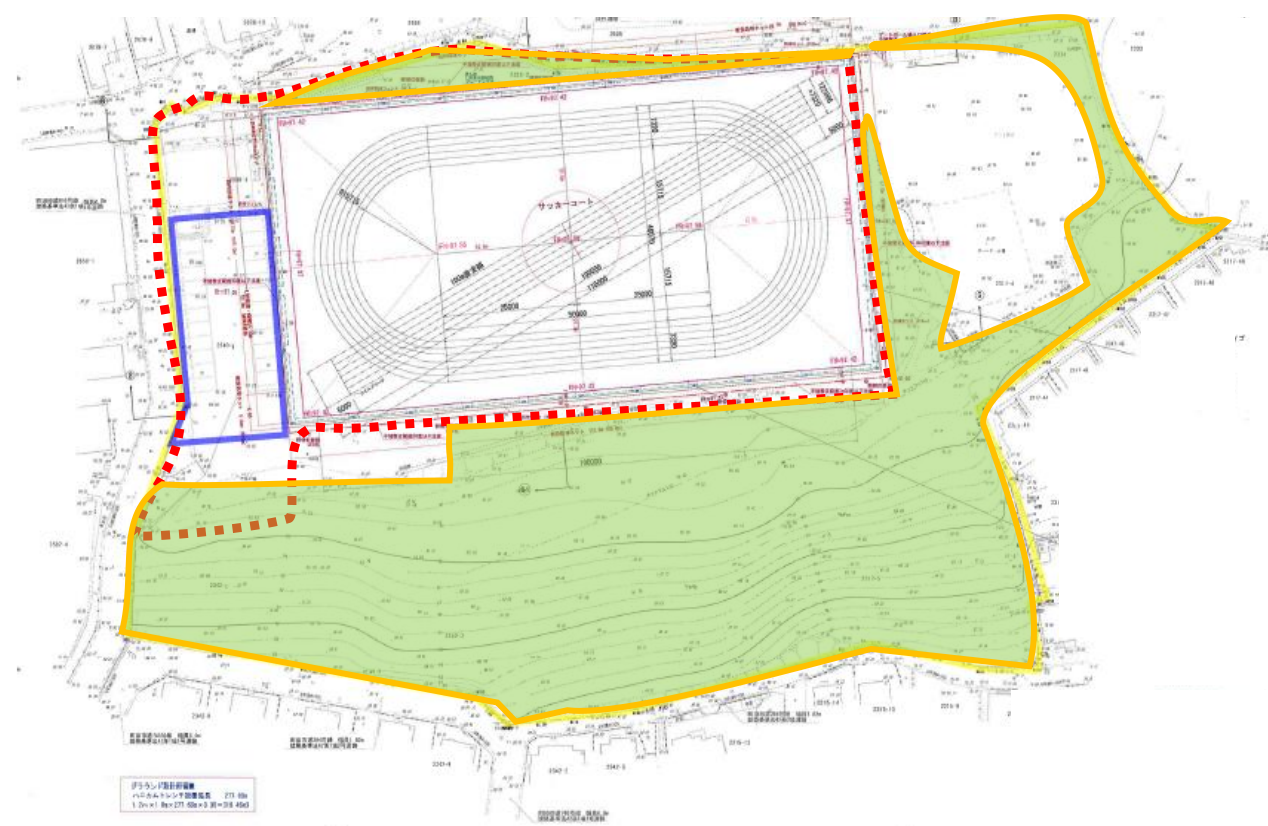
管理の基本的な考え方

- 運動施設や園路等の施設については定期的に点検、補修を行い安全で快適な空間を常に保てるよう、適切な管理を行う。【各施設】
- グラウンドの不陸防止には特に配慮して管理を行う。【個別】
- グラウンド周囲の草地は草刈等を行い、利用に支障が出ないように、適切に管理する。【個別】
- 会議室・トイレは、来園者が快適に利用できるように点検、清掃等を定期的に行い、適切に管理する。【トイレ】
- 適宜水撒きを実施することで、周辺の砂埃対策を実施する。【個別】




公園全体平面図

- : 管理範囲
- : 駐車場範囲
- : 2025年度以降管理範囲
(法面、広場)

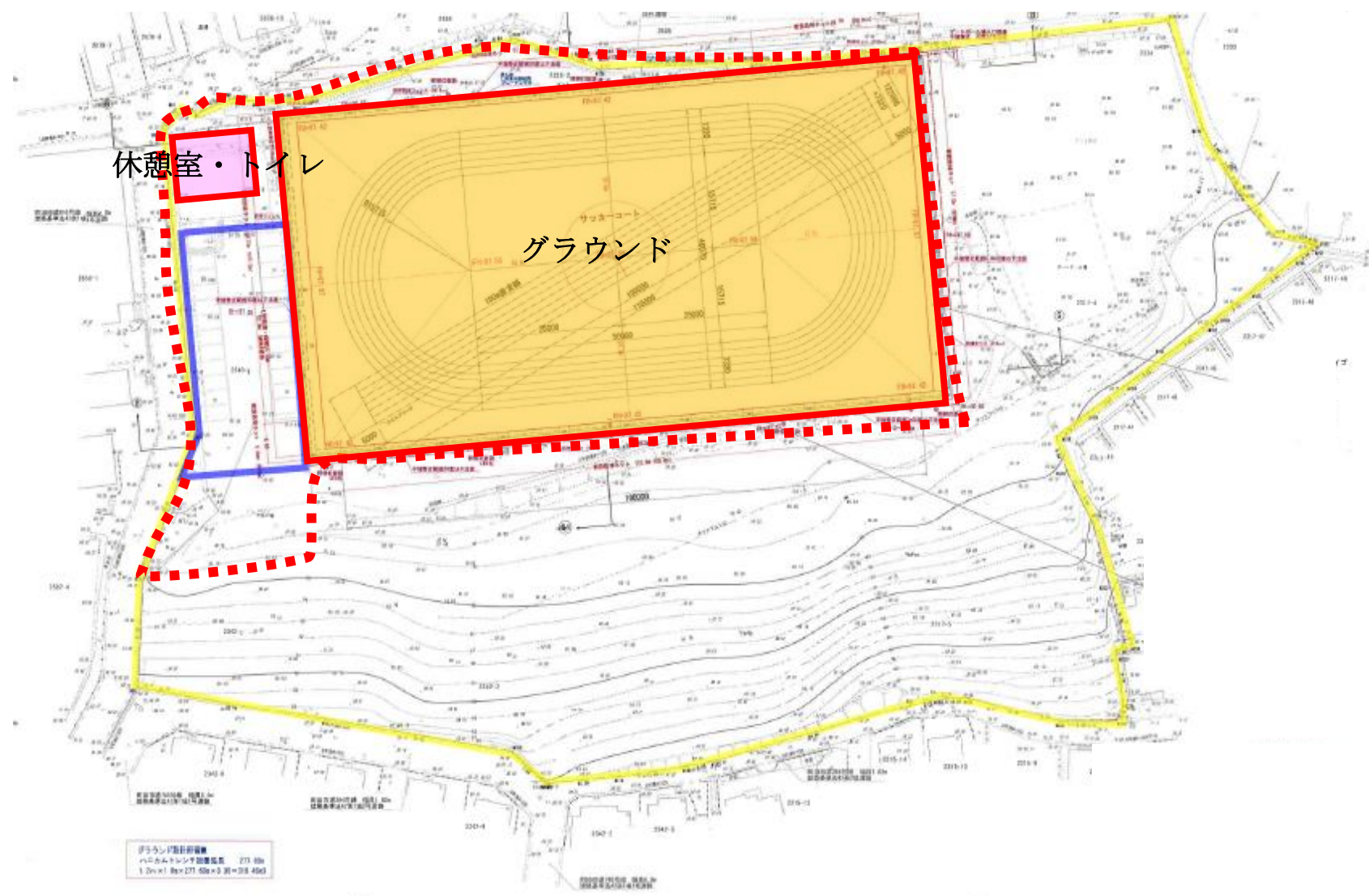
■植栽管理：作業対象範囲、管理水準一覧表







植栽管理範囲平面図

-  : 管理範囲
-  : 2025 年度以降管理範囲 (法面・広場含む)
-  : 樹木管理範囲 (2025 年度以降の管理範囲も含む)

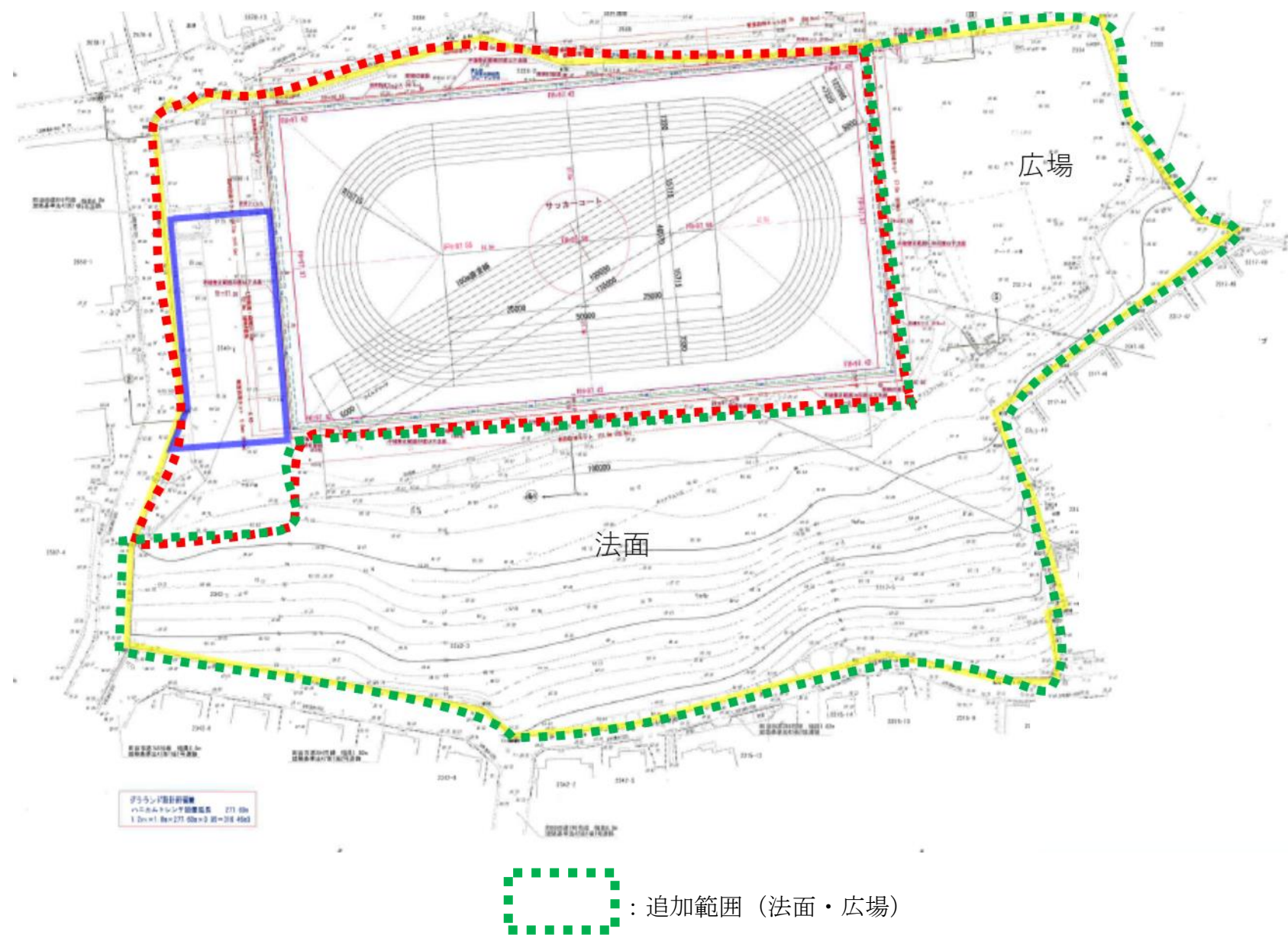
■施設管理：作業対象範囲、管理水準一覧表



施設管理範囲平面図

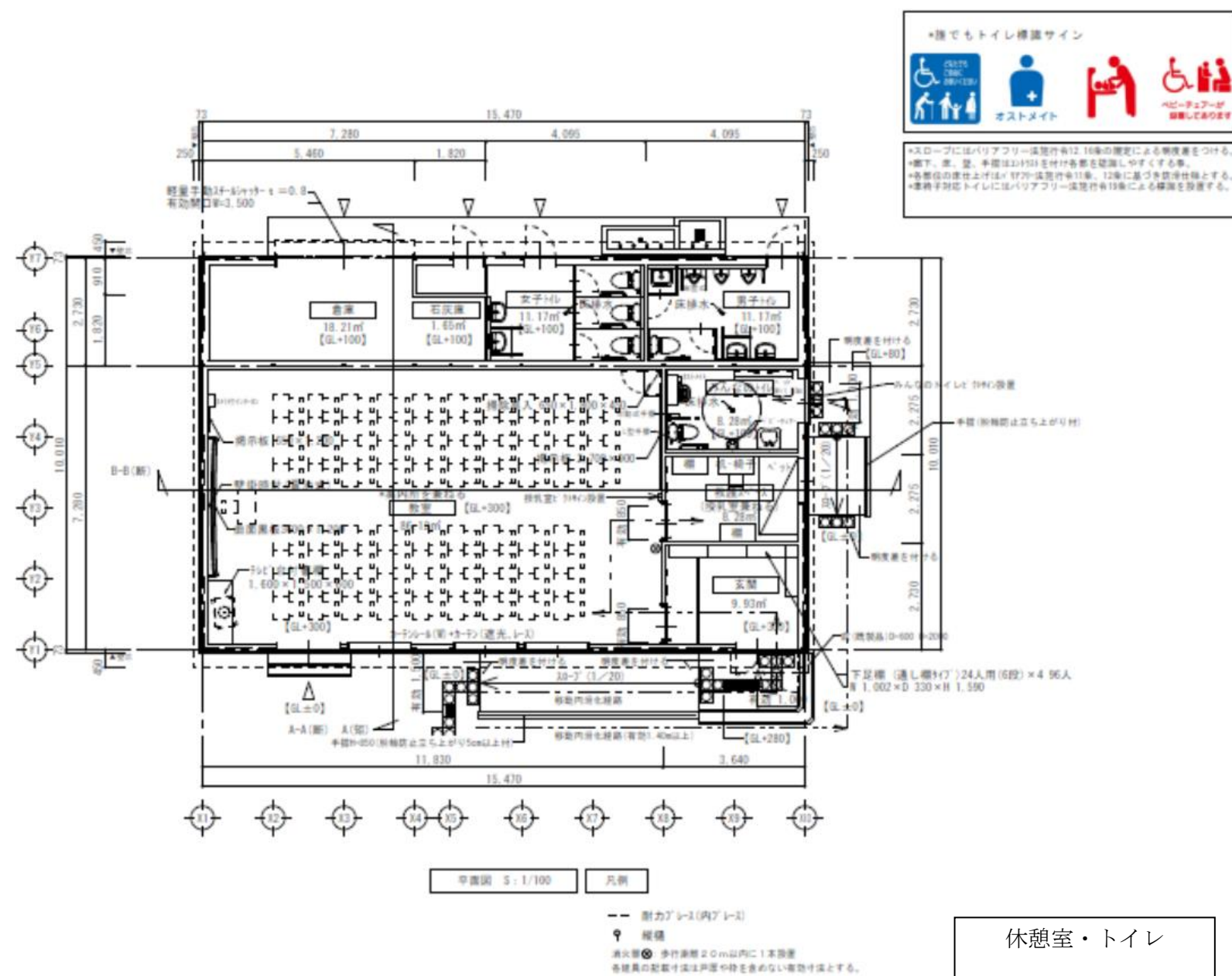
- 
：施設管理範囲
- 
：運動施設管理範囲
- 
：建物管理範囲
- 
：2025年度以降管理範囲
(法面・広場含む)

■2025 年度以降追加範囲



■建物管理：管理水準一覧表・主要建物図面

■建物管理：主要建物平面図



■公園管理作業計画表

※予想数量の数量は全体総量とする。なお、下記数量に関わらず建築物、機械設備等にかかる点検は、法定の点検項目を

分類	作業の種類	頻度	予想数量	単位	4月	5月	6月	7月	8月	9月	10月	11月	12月	1月	2月	3月	備考
植栽管理																	
	草地管理																
	グランド草刈	随時	1	式													
	樹木管理																
	低木手入れ	随時	1	式													
	中木手入れ	随時	1	式													
	高木手入れ	随時	1	式													
	園内維持管理作業																
	病害虫防除	随時	1	式													
	植栽地内等清掃	随時	1	式													
	枯損木・倒木処理	随時	1	式													
	灌水	随時	1	式													
	発生材運搬集積	随時	1	式													
	植栽管理平面図修正	随時	1	式													
建物管理																	
	本町田後田グラウンド・休憩室清掃																
	会議室清掃(トイレ含む)	週3回	156	回													
公園施設・工作物等管理																	
	園地補修・清掃	随時	1	式													
	施設撤去	随時	1	式													
	施設補修	随時	1	式													
	園内清掃	随時	1	式													
	グラウンド管理・整備	随時	1	式													
	産業廃棄物処理	随時	1	式													
	不法投棄処理	随時	1	式													
	園内維持管理応急作業		1	式													
	災害対策・被害処理	随時	1	式													
	その他維持管理応急作業(便所水漏れ、つまり等)	随時	1	式													
警備他																	
	警備・点検等管理業務																
	巡回・巡視	随時	1	式													
	ゴミ収集	随時	1	式													
	園内等清掃	随時	1	式													
	器物損壊対応	随時	1	式													
	トイレ点検チェック・清掃	随時	1	式													
	公園施設・設備点検チェック	随時	1	式													
	不法投棄処分	随時	1	式													
	愛護動物対応	随時	1	式													
	園内利用の規制・注意	随時	1	式													
	害虫駆除	随時	1	式													
	犬の放し飼い対応	随時	1	式													
	注意看板設置	随時	1	式													
	放置自転車対応	随時	1	式													
	動物遺体処理	随時	1	式													
	その他警備管理	随時	1	式													
駐車場管理																	
	精算機保守点検業務	随時	1	式													
	精算機修繕	随時	1	式													