

拠点公園等管理水準書

〈 町田中央グループ 〉

目次

町田中央公園（拠点公園）・・・ P1

日向山公園・・・・・・・・・・ P30

木曾山崎公園・・・・・・・・・・ P43

成瀬うさぎ谷戸公園・・・・・・・・ P52

本町田後田公園・・・・・・・・・・ P58

2023年6月

町田市都市づくり部公園緑地課

町田中央公園

■公園管理の概要・現況把握

■基本データ

規模	31,921.00 m ²
種別	運動公園
開設年月日	1970年12月28日
住所	町田市旭町三丁目20番60号
連絡先	都市づくり部公園緑地課 042-724-4399
主要施設	テニスコート、野球場、体育館
有料施設	サン町田旭体育館(7,754.31 m ²) 町田市民球場(13,894 m ²) 町田中央公園テニスコート(3面)

■公園の特性

- 町田駅の北へ約1.5kmの距離にあり、町田市の中心市街地から程近く、体育館、テニスコート、野球場など運動施設が整っており、駐車場があるため、スポーツで汗を流す身近な公園として親しまれている。
- 運動施設利用の他に、子供の遊具広場の利用、住民のジョギング、散歩等も多く見られ、地域のコミュニティとしての役割がある。

■市民活動の有無とその内容

近隣の町内会や企業、学校が清掃活動や花壇づくりを行っている。

■都市計画図



一低	第一種低層住居専用地域	準住	準住居地域
二低	第二種低層住居専用地域	近商	近隣商業地域
一中	第一種中高層住居専用地域	商業	商業地域
二中	第二種中高層住居専用地域	準工	準工業地域
一住	第一種住居地域	工業	工業地域(特別工業地区)
二住	第二種住居地域		

■周辺航空写真



■現況写真



野球場



遊戯広場



体育館

■公園概要

- 1 主な施設 運動施設(3)、球場管理棟、屋外トイレ棟、遊戯広場、駐車場(2)、ゲートボール場
- 2 施設の概要
 - (1) 運動施設
 - ① サン町田旭体育館 2001年3月施工、同年4月11日利用開始
鉄筋コンクリート造亜鉛メッキ鋼板葺・陸屋根、地上3階・地下1階
延床面積:7,754.31㎡、建築面積:3,397.22㎡、観客席:固定102席・稼動いす504席、駐車台数(地下):72台
地下1階:3003.03㎡
駐車場・倉庫・電気室・発電機室。受水槽ポンプ室他
1階:3003.03㎡、
アリーナ・器具庫・放送室・救護室・可動いす収納庫・事務室・職員更衣室・男女更衣室・男女休憩室・給湯室・トレーニング室
男女(トイレ・シャワー室、更衣室)・ミーティングルーム・屋外収納庫
2階:1633.52㎡、
観客席・機械室・多目的室・男女更衣室、トイレ・業者控え室・更衣室・会議室・諸室他
3階:81.13㎡、
エレベータ機械室・空調機械室

①アリーナ設備(機能)1265.4㎡(37m×34.2m)
照明設備 競技用LED照明
コート数 バスケットボール2面(ゴール据付電動折りたたみ式)、バレーボール2面、バドミントン8面、卓球24面
姿見鏡(稼動舞台側)
スポーツ以外の用途 講演会などの利用
壁収納式設置設備:稼動ステージ(14.7m×7m)及び可動観覧席(36列・14段=504席)
舞台照明設備
②トレーニング設備 1部鏡張り、受付カウンター
トレーニング室トレーナー資格
健康運動指導士、健康運動実践指導者またはこれに準じた資格を有する者で、1年以上の指導経験者。

③多目的室 1部鏡張り、ダンスバー、ロールブラインド、会議等の利用の場合300名収容

■公園概要

④会議室 120名収容
アリーナ・多目的室・トレーニング室の利用

個人利用の時

利用施設 アリーナ・多目的室:1回

利用料金	大人	小中学生	高齢者	障がい者
	310円	100円	100円	100円

利用施設 トレーニング室 :3時間

利用料金	大人	高齢者	障がい者
	310円	100円	100円

※公開指導を受けたとき利用料金に100円加算有

団体利用

スポーツに利用する場合

使用施設	利用単位	入場料の徴収又はこれに類する取扱いをしない場合	入場料の徴収又はこれに類する取扱いをする場合			
			入場料が1,000円以下	入場料が1,000円を超え3,000円未満	入場料が3,000円以上	
アリーナ	全面	3時間	4,810円	9,630円	14,450円	19,270円
	半面	3時間	2,400円	4,180円	7,220円	9,630円
多目的室		3時間	1,880円	3,770円	5,650円	7,540円

その他の事業等に利用する場合

使用施設	利用単位	入場料の徴収又はこれに類する取扱いをしない場合	入場料の徴収又はこれに類する取扱いをする場合			
			入場料が1,000円以下	入場料が1,000円を超え3,000円未満	入場料が3,000円以上	
アリーナ	全面	3時間	96,380円	120,470円	144,570円	168,660円
	半面	3時間	48,190円	60,230円	72,280円	84,330円
多目的室		3時間	37,710円	47,140円	56,570円	66,000円

会議室の利用

アリーナ及び多目的室の専用利用を優先とする。

使用施設	利用単位	入場料の徴収又はこれに類する取扱いをしない場合	入場料の徴収又はこれに類する取扱いをする場合		
			入場料が1,000円以下	入場料が1,000円を超え3,000円未満	入場料が3,000円以上
会議室	3時間	1,040円	2,090円	3,140円	4,190円

利用期間 1月4日～12月28日まで間。ただし、下記(2)を除く。

休館日:(1)12月29日から1月3日まで。(2)毎月の第1及び第3月曜日。

利用時間 条例:午前9時から午後9時まで

付属設備

使用施設	利用単位	入場料の徴収又はこれに類する取扱いをしない場合	入場料の徴収又はこれに類する取扱いをする場合
放送設備	1回一式	3,240円	6,490円
照明設備	3時間	3,870円	7,750円
電源使用料	1口、1KWまで	100円	200円

体育館機能設備

(電気設備)

受電容量 3φ3w6.6kv自家発電ディーゼル380PS

軽油63L蓄電池24v-160AH

空気調和設備、自動制御設備、給排水衛生設備、消火設備、雨水ろ過設備

(機械設備)

冷温水関係:発生器2台(都 市ガス13A)冷却塔、ポンプ3台

ヘッダー3台、タンク他空調機関係:37機、給排気関係:57機、

その他の設備駐車場

エントランスホールロールスクリーン、キャットウォークロールスクリーン(4面)

■公園概要

駐車場利用料金	利用時間	普通自動車・準中型自動車	中型自動車
	一時間まで	無料	一回あたり1,000円 前払い制
	一時間30分まで	100円	
	以降30分ごとに	50円を加算	
	当日一日最大	800円	

管理運営資格者

電気関係:第3種電気主任技術者

機械関係:2級ボイラー技師

その他:危険物取扱者(乙4)、ビル管理者

②町田市民球場

利用対象 団体利用

利用料金

利用内容	利用単位	入場料の徴収又はこれに類する取扱いをしない場合	入場料の徴収又はこれに類する取扱いをしない場合		
			入場料が1,000円以下	入場料が1,000円を超え3,000円未満	入場料が3,000円以上
スポーツに利用する場合	2時間	3,140円	6,280円	9,420円	12,570円
その他の事業等に利用する場合	2時間	62,850円	78,570円	94,280円	110,000円

利用期間 1月4日～12月28日まで間。(休館日:12月29日から1月3日まで)

利用時間 午前9時から午後5時(2時間単位) ※5月中旬から8月中旬までは午後7時まで利用可能

※まちだ施設案内予約システムでは午前9時利用開始

利用面積 13,894㎡センター103M・両翼84M

設備機能 球場管理棟、放送設備、ダックアウト、足洗い場、観覧席(両サイド)、散水栓、大会用ベンチ(3)、ライト側園路ベンチ

注意事項 季節に合わせた施設利用として

照明設備が無いため、8月中旬から5月中旬ごろまでは、利用時間の終了を午後5時までとする。

③町田中央公園テニスコート

利用対象 個人利用

面数: 3面 仕様: 砂入り人工芝

利用料金 (1面)

利用形態	利用単位	入場料の徴収又はこれに類する取扱いをしない場合	入場料の徴収又はこれに類する取扱いをする場合		
			入場料が1,000円以下	入場料が1,000円を超え3,000円未満	入場料が3,000円以上
スポーツに利用する場合	2時間	1,040円	2,090円	3,140円	4,190円
その他の事業等に利用する場合	2時間	20,950円	26,190円	31,420円	36,660円

利用期間 1月4日～12月28日まで間。(休館日:12月29日から1月3日まで)

利用時間 午前9時から午後5時(2時間単位) ※5月中旬から8月中旬までは午後7時まで利用可能

※まちだ施設案内予約システムでは午前9時利用開始

利用面積 1,868.21㎡

設備機能 水飲み場、手すり・テント付ベンチ(2)、倉庫、防犯カメラ柱スピーカー付(2)

注意事項 季節に合わせた施設利用として

照明設備が無いため、8月中旬から5月中旬ごろまでは、利用時間の終了を午後5時までとする。

(2)球場管理棟

		床面積㎡	床材	衛生機器
1階	男子便所	20.3	磁気質タイル	大2、小4
	女子便所	20.3	磁気質タイル	大4
	審判控室	23.1	磁気質タイル	×
	倉庫	38.6	土間コンクリート	×
2階	放送室	23.2	ビニール床シート	×
	控室	28.97	ビニール床シート	×

その他設備 倉庫

■公園概要

(3)屋外トイレ棟 57.1㎡

ト イ レ 棟	床材		便器
	男子便所	磁気質タイル	大2、小4
	女子便所	磁気質タイル	大5
	障がい者	磁気質タイル	大1

(4)遊戯広場 2105.53㎡

遊具 シーソー(2連)、スプリング飛行機、スプリング小僧、砂場、公団型滑り台、小型滑り台、4連ブランコ
4連ブランコ用柵、3連鉄棒

設備機能 ベンチ(2)、水のみ場、防災倉庫(3)

(5)町田中央公園駐車場 20台、別途、臨時駐車場55台 計75台収容 (体育館分を合わせ147台)

利用料金

利用時間	普通自動車・準中型自動車	中型自動車	大型自動車
一時間まで	無料	一回あたり1,000円 前払い制	一回あたり1,500円 事前申込・別途支払制
一時間30分ごとに	100円		
以降30分ごとに	50円を加算		
当日一日最大	800円		

(6)園内 駐車場管理機器1式、駐輪場 28.66㎡、自転車前輪ラック36台分、照明制御盤、防災倉庫(3)、民地隣接防球ネットH:5.1m

水飲み場、倉庫(軟式野球連盟・ソフトボール連盟 2)、ソーラ時計、掲揚塔3、園内灯(20)、照明灯(14)

(7)その他 ゲートボール場 390.46㎡

①地元町内会、自治会のゲートボール団体の利用が主体。ただし、大会等で駐車場利用等の優先利用ができる

②団体代表等により利用日程等の届出を受け利用調整管理を行い利用集計する。

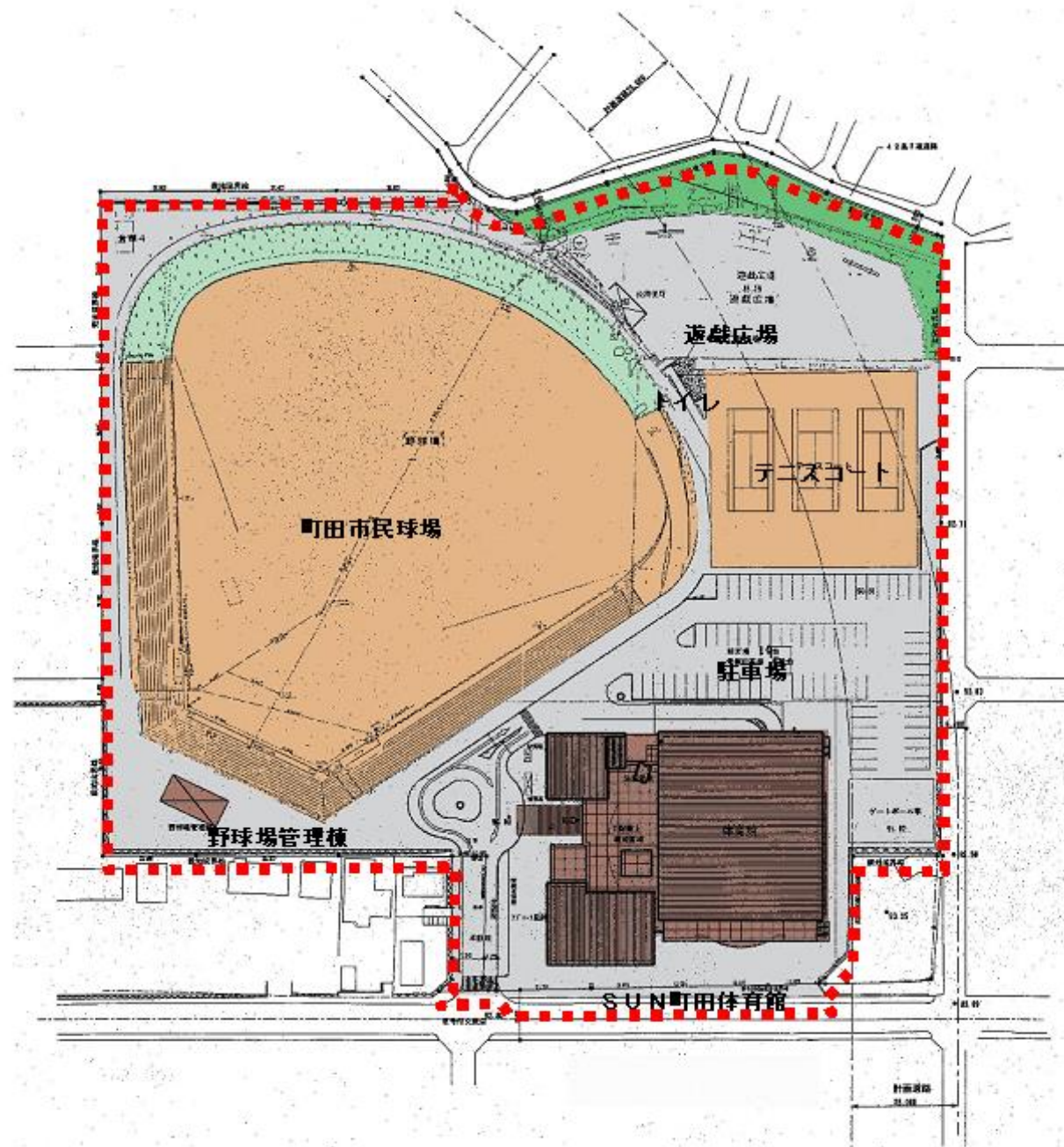
また、その利用の整備は利用団体に依頼し、整備備品等提供を行う。

なお、日常清掃は指定管理業務。

設備機能 ベンチ(2)

まちな施設案内予約システムキオスク端末1基

■管理の考え方と管理範囲



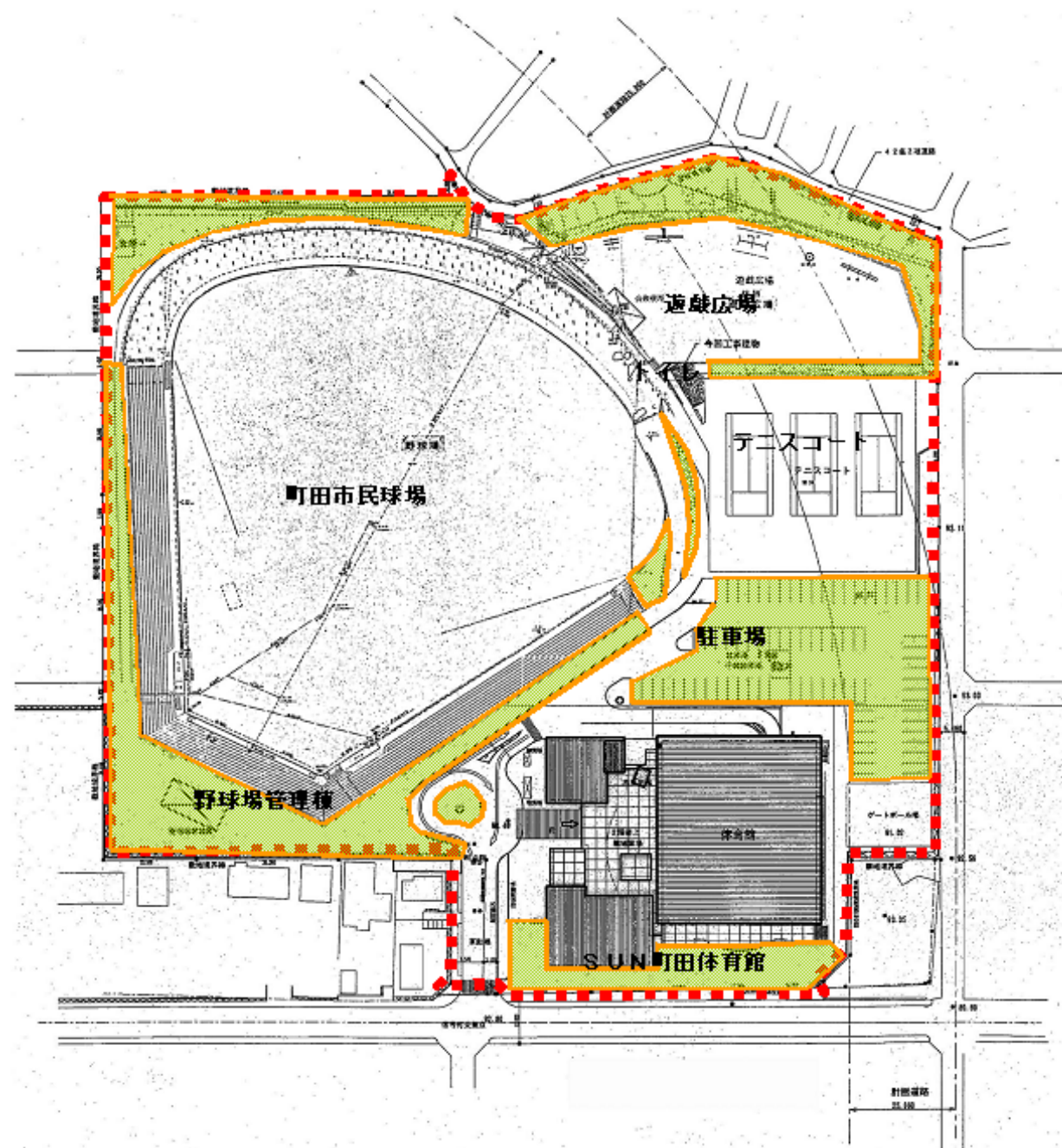
管理の基本的な考え方

- 運動施設や遊具、園路、階段等の施設については定期的に点検、補修等を行い安全で快適な空間を常に保てるよう、適切な管理を行う。【各施設】
- トイレは、来園者が快適に利用できるように点検、清掃等を定期的に行い、適切に管理する。【トイレ】
- 公園内に植栽されているサクラ等の高木については、腐朽度合いを定期的に観察し、近隣への影響へ配慮した適切な管理を行い、樹高や台風時の安全確保を行う。【個別】
- 枯れ枝除去等の基本的作業を行いながら自然樹形を保って緑量を確保し、また花期には花を楽しむことが出来るよう、適切な管理を行う。【個別】

公園全体平面図

 : 管理範囲

■植栽管理：作業対象範囲、管理水準一覧表

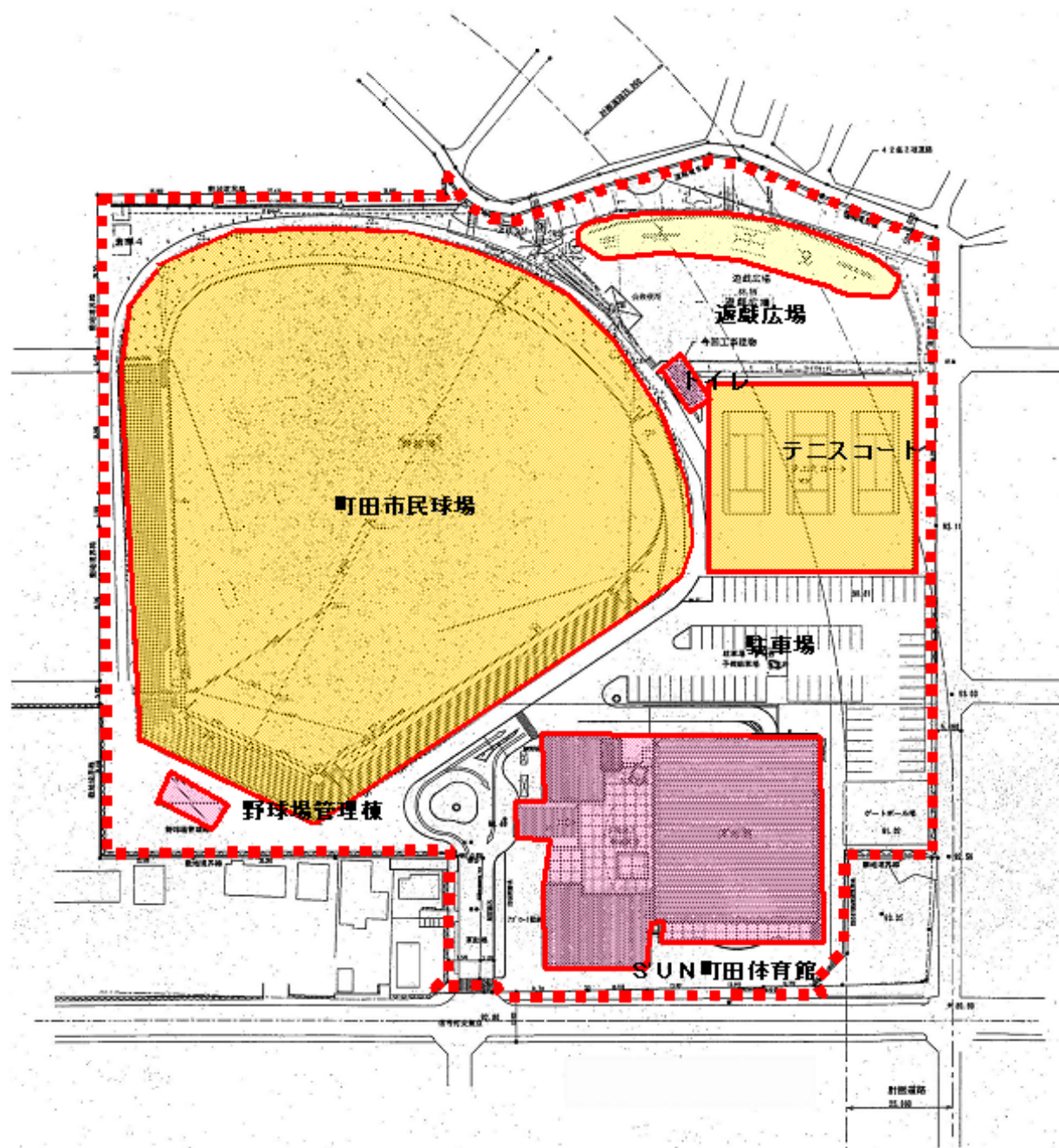


植栽管理範囲平面図





：公園管理範囲

：植栽管理範囲

■施設管理：作業対象範囲、管理水準一覧表

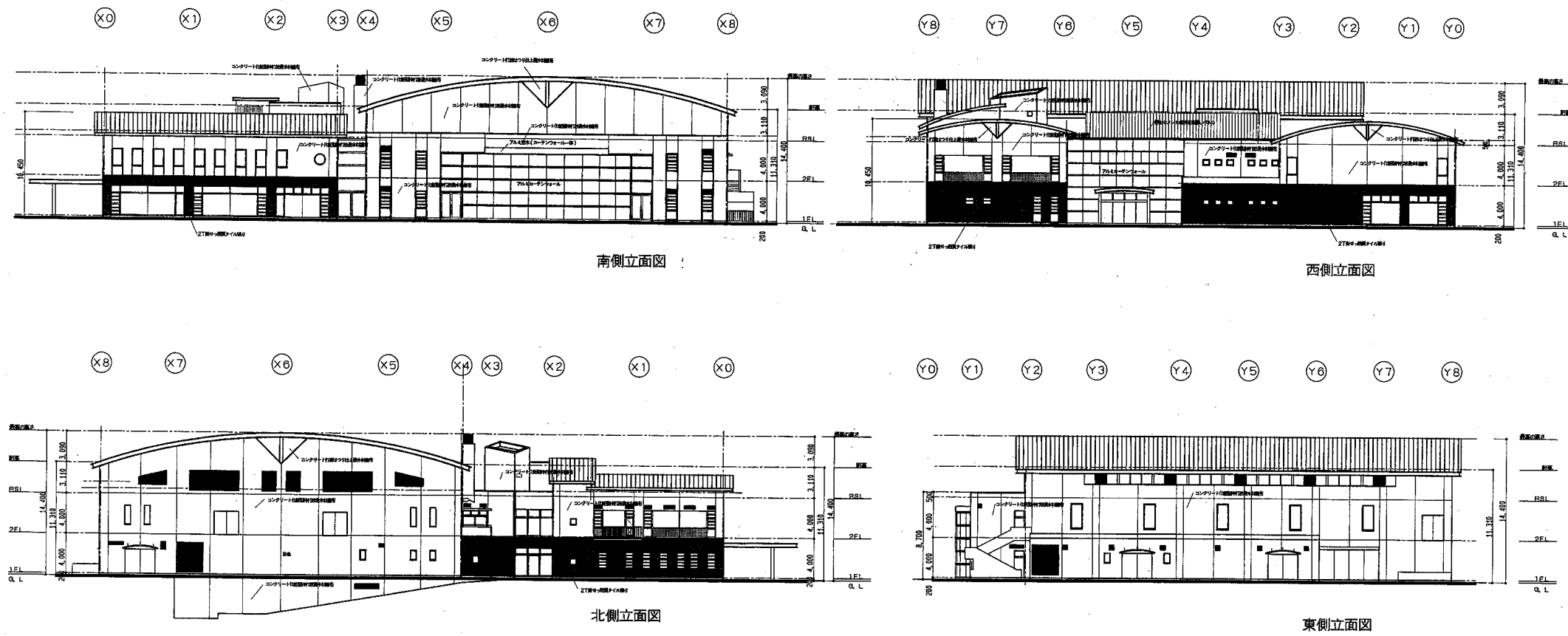


施設管理範囲平面図

- | | | | |
|---|----------|---|------------|
|  | : 施設管理範囲 |  | : 建物管理範囲 |
|  | : 遊具管理範囲 |  | : 運動施設管理範囲 |

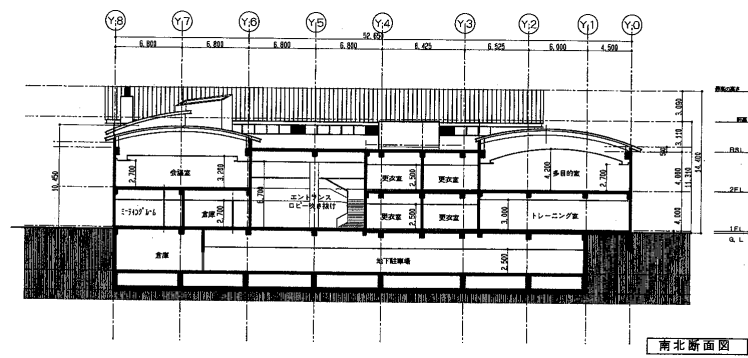
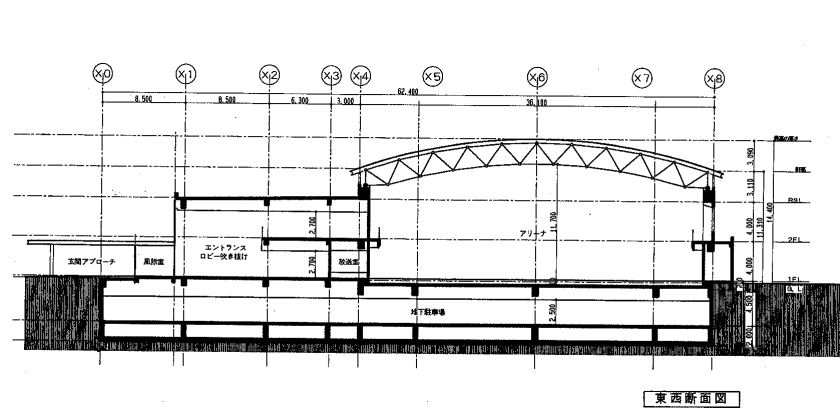
■建物管理：管理水準一覧表・主要建物図面

サン町田旭体育館

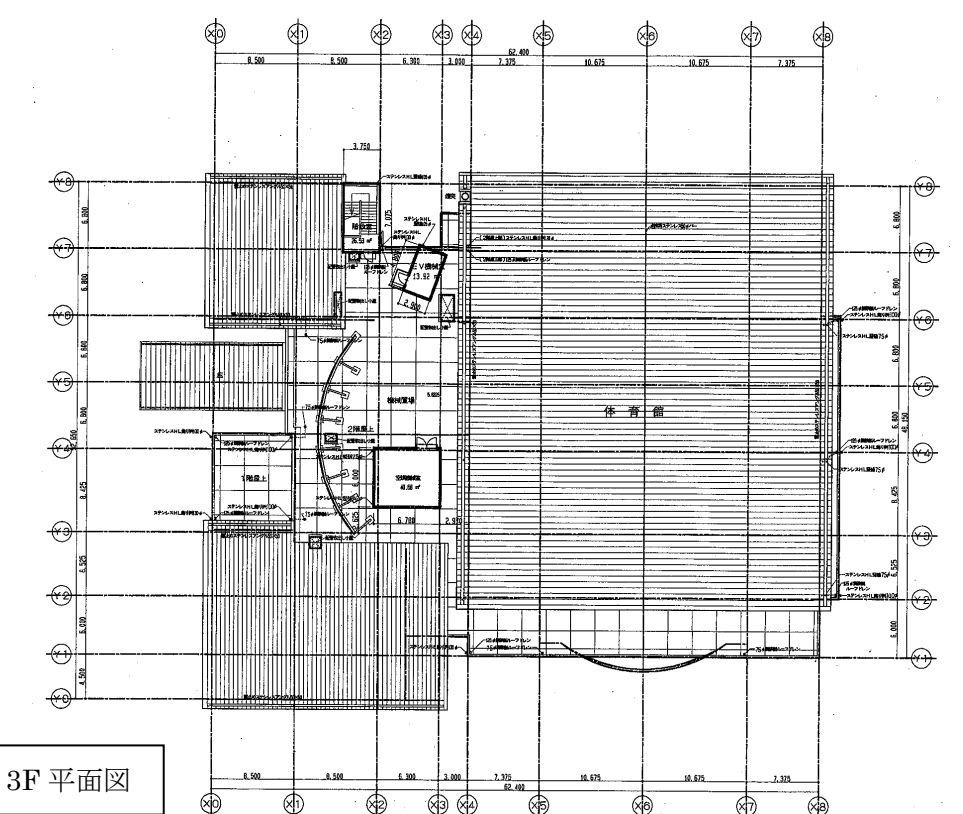
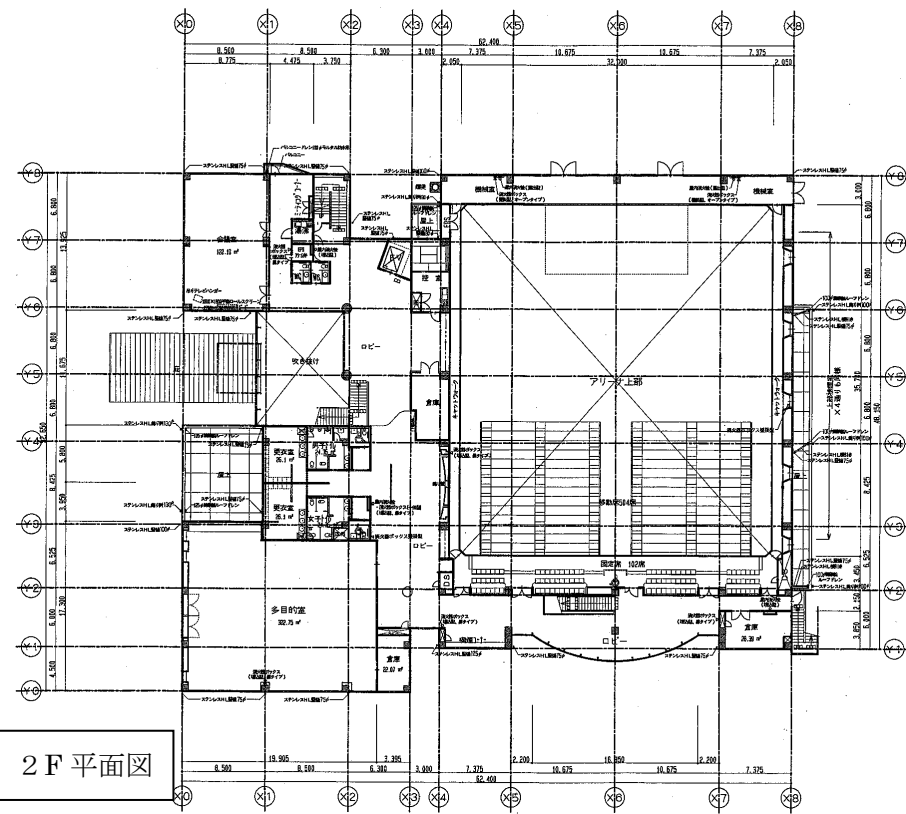
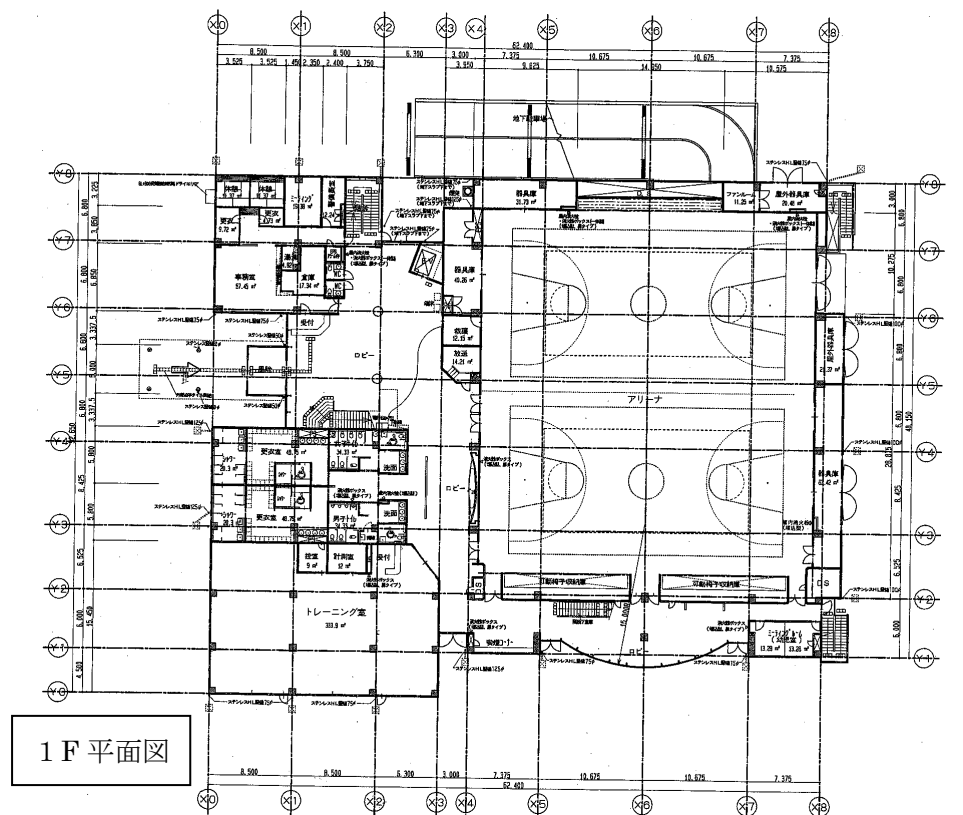
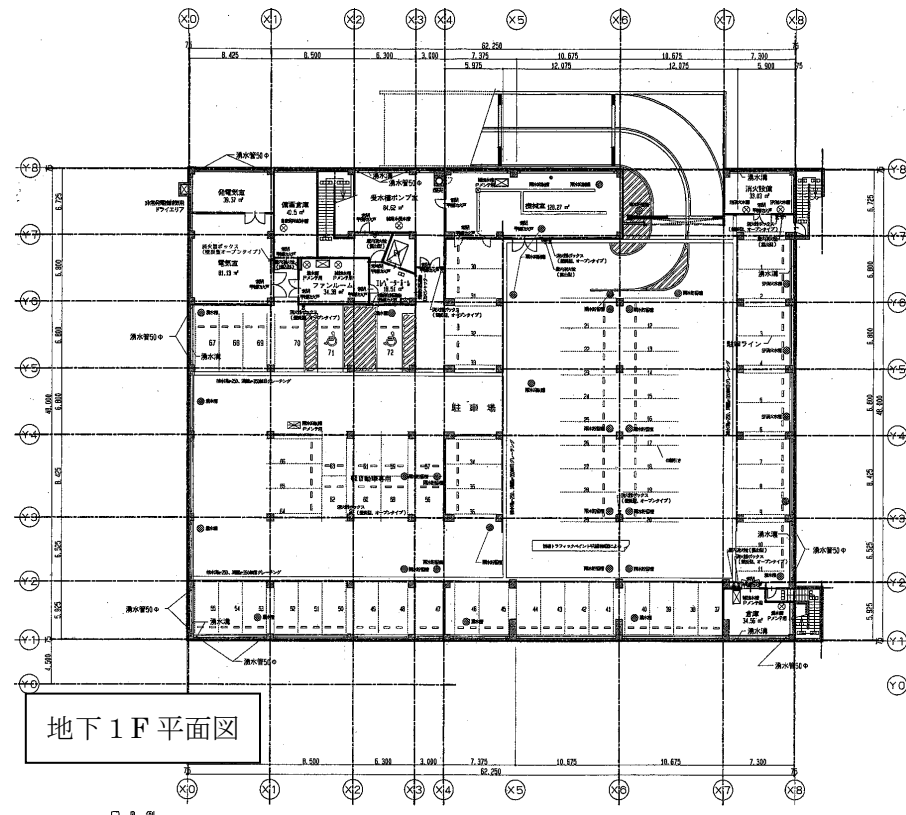


姿図

■建物管理-2：主要建物図面

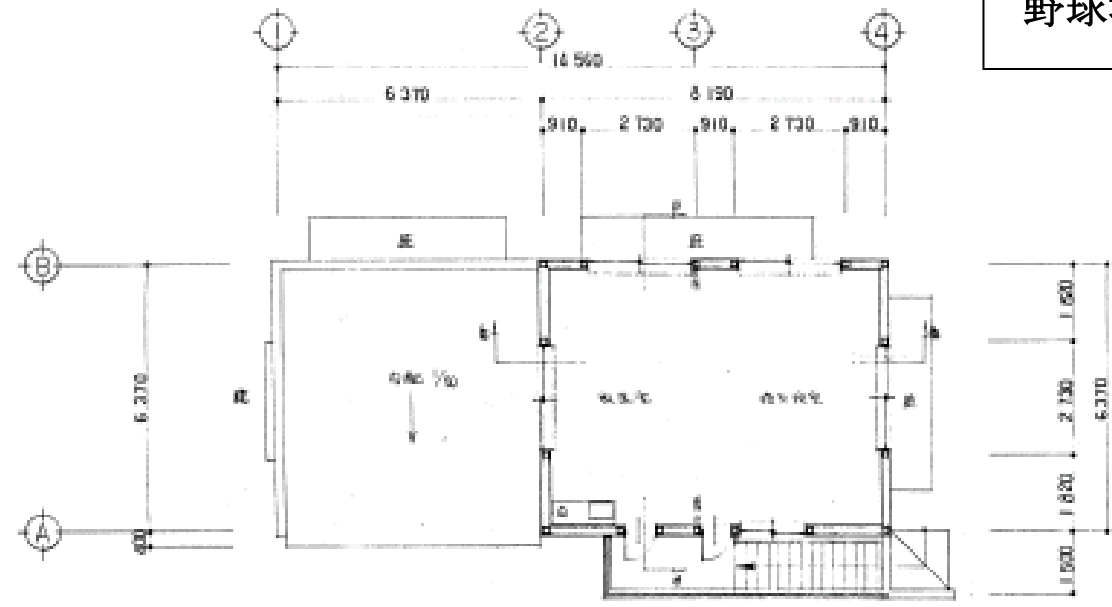


断面図

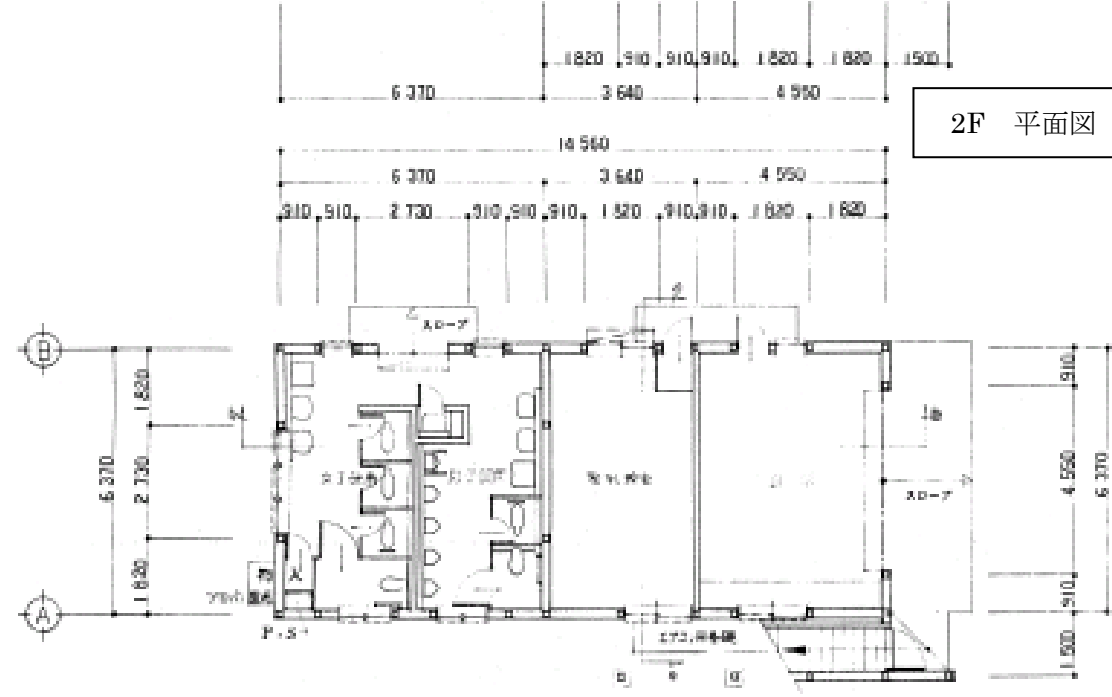


■建物管理-2：主要建物図面

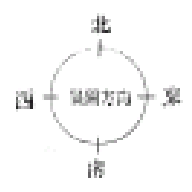
野球場附属管理棟



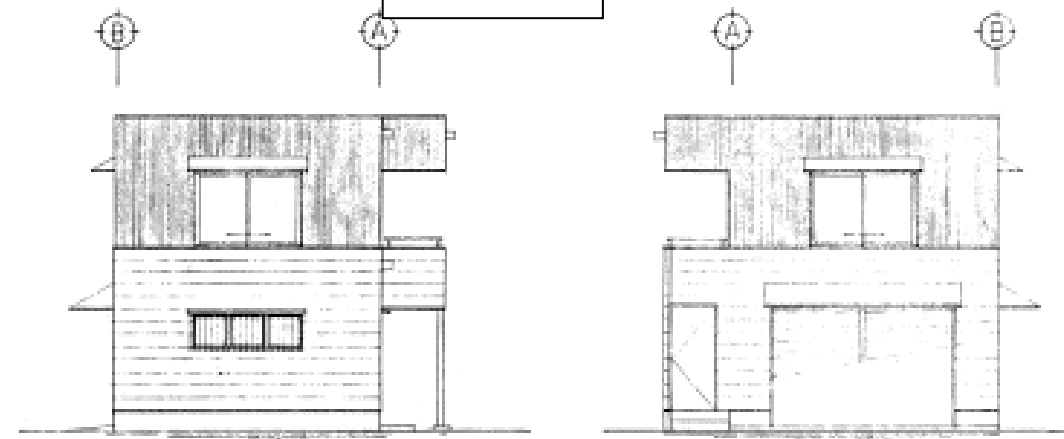
2F 平面図



1F 平面図

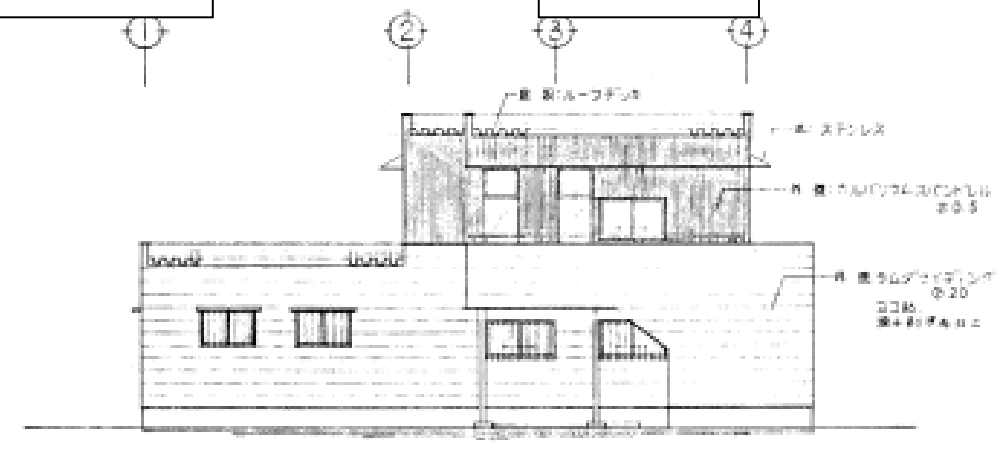


北 立面図



西 立面図

東 立面図



南 立面図

■設備一覧調書

施設・設備名称		形状寸法	数量	単位	備考
町田市民球場					
放送施設					
	放送設備				
	卓上アンプ	WA-950	1	台	
	ワイヤレス受信機	WX-4020	1	台	
	ワイヤレスマイクロホン	WX-4100、WX-4100B	3	台	ワイヤレス×2、有線×1
	カセットデッキ	RS-TR575	1	台	
	CDプレーヤー	SL-PL860	1	台	
	ワイヤレスチューナー	WX-4001	1	台	
グラウンド整備					
	トラクター等				
	スポーツトラクタ	X475	1	台	整備機器本体
	3点ヒッチ		1	台	X475付属品
	リアPTO		1	台	X475付属品
	フロントウェイト		4	枚	X475付属品
	パイプロレイキ	VR40L	1	台	整地用アタッチメント
	ローンスイーパー	S90	1	台	集草用アタッチメント
	グラウンドローラー	FG-53S、KG-312	2	台	転圧用アタッチメント
	トループレイ	TRY6N	1	台	整地用アタッチメント
	トラクタ	LX280	1	台	整備機器本体
	ハイバキューム	TBS180	1	台	整備機器本体
	除雪機	YS1070Tヤマハ	1	台	2014年設置
体育館					
電気・弱電設備					
	キュービクル	高圧受電盤	1	基	
		コンデサ盤	1	基	
		低圧電力盤1	1	基	
		非常電力盤・コンデンサ盤	1	基	
		低圧電力盤2	1	基	
		低圧電灯盤1	1	基	
		低圧電灯盤2	1	基	
		非常電源バッテリー盤	1	基	
	自家用発電設備	キュービクル式室内用	1	基	
		蓄電池	54	セル	150AH/10HR(2020年更新)
	電動ブラインド・ロールスクリーン				
		ブラインド	6	面	
	照明器具				
		FLR-40×2笠付	4	個	
		FLR-40×2笠付	4	個	
		ガード	4	個	
		FLR40*2 反射笠付	10	個	
		FLR40*2 反射笠付 ガード付	14	個	
		ガード	14	個	
		FLR-40×2笠付	31	個	
		FFLR40*2笠付電源別	3	個	

■設備一覧調書

施設・設備名称		形状寸法	数量	単位	備考
	FLR40*2富士型	FA42038	9	個	
	FL20*1富士型	FA21038	1	個	
	ガード	FK21560	1	個	
	FLR40*2埋め込み下面開放	XF424NSUH ※うち2台はXLX460UENTLE9	48	個	清掃員控室2台
	FLR40*1埋め込み下面開放	XF414NUH	54	個	
	FL20*2埋込下面開放	FA22674	10	個	
	FLR40*2埋込フリコシ	XF426CBSUH ※うち24台はXLX465EHNT	77	個	会議室24台
	FLR40*2埋め込みフリコシ	XF426AZKSUH	12	個	
	FPL36*3埋込マルコシ	NF33161	7	個	
	FDL27*1ダウンライト浅型	HLA1277K	10	個	
	HQITS70WEXダウンライト	NCC70289 ※うち2台はXNW3580WVLZ9	10	個	1階エントランス2台
	スカイビーム用安定器GB型70w	Y07111503	10	個	
	パナビーム70*1傾斜天井ダウンライト	NC70924 ※うち1台XND3561ALLZ9	14	個	
	MT70FCE-LW	YL00701	14	個	
	MT7070*1浅型ダウンライト	NC70912	28	個	
	MT70FCE-LW	YL00701	28	個	
	MT150W*1ダウンライトオートリフ	EHWP10010W/NSAN9	10	台	
	パナビーム70*1傾斜天井ダウンライト	NC70990 ※うち3台XND3580SVKLZ9	180	個	
	MT70FCE-LW	YL00701	180	個	
	パナビーム70*1浅型ダウンライト	NC70912	1	個	
	MT70FCE-LW	YL00701	1	個	
	FLR40*1笠なし	FA41032	127	個	
	FL20*1笠なし	FA21032	26	個	
	FDL18*1ダウンライト	HLA1231T	47	個	
	FL10*1壁舞込型表示灯	FA11910	2	個	
	標示灯用パネル消し文字使用中	FK11571	2	個	
	FL10*1標示灯 片面	FA11928	4	個	
	標示灯用パネル消し文字使用中	FK11571	4	個	
	FL20*4シーリングインバータ	HA8915T ※うち1台はLGBZ1418	3	個	
	IL60*1シリング防湿型	LW56383WT ※うち7台はNNN12270	20	個	
	電源ユニット	ECE-400	5	台	
	DMXゲートウェイ	DMX-1	1	台	
	2ユニバースDMX出力装置	e:, cue Butler XT2	1	個	
	Wi-Fiルーター	WXR-5700AX7S	3	台	
	照明操作用タブレット端末	MK2K3J/A	2	台	
	照明操作用パソコン	HP250G7	1	台	
	スイッチングハブ	EHB-UG2A08	1	台	
	LED照明器具(競技用)	TLC-LED-400/5700/75	20	台	
	LED照明器具用まぶしさ軽減シート		20	枚	
	LED照明器具(固定席用)	LEDJ-15507N-LD9	5	台	
	FL15*1直付型	HW1650	3	個	
	FL20*1片反射笠付	FA21233	7	個	
	FLR40*1片反射笠付	FA41233	16	個	
	FLR40*1片反射笠付	FA41233	2	個	

■設備一覧調書

施設・設備名称		形状寸法	数量	単位	備考
	ガード	FK41516	2	個	
	FL20 * 1ウォールライト	NW21841 ※うち4台はNNFW21800C	7	個	
	FHF32 * 1浴室用直付カバー付器具	FHW41500 ※うち2台はXLW432AEXIZ	4	個	
	FML36 * 2舞込乳白パネル	NFF32145	15	個	
	LED電源別置型	XY6834	3	個	
	FLR40 * 1富士型	FA41038	7	個	
	FL20 * 1ウォールライト	NF21822	4	個	
	IL60 * 1ダウンライト	LB74150KT	1	個	
	FLR40 * 1埋込黒板灯	XLX451BSNTEL9	1	個	
	IL100ダウンライト	LB72306	1	個	
	IL40 * 1非常灯	LB94561Z ※うち6台NNFB84605	112	個	
	IL60 * 1非常灯	NNFB87609	2	個	
	JD500*1バンクライト 高天照明	GM10100	6	個	
	FLR40 * 1階段灯50	FF41824 階段誘導灯(カバー付き)	5	個	
	FLR40 * 1埋込下面開放型	FF41656 階段誘導灯(ひも付き)	2	個	
	* 1階段通路誘導灯	NNN15430	6	個	
	* 1階段通路誘導灯	LGW51765W	2	個	
	SHI-FRS3-401	FA42417P	7	個	
	誘導灯パネル	F04820Z	7	個	
	冷陰極3 * 1高輝度誘導灯片面	FA21417P	5	個	
	20A・B型高輝度誘導灯			個	
	誘導灯パネル	FK028202		個	
	冷陰極3 * 1高輝度誘導灯片面	FA21417P ※うち1台FA20312CLEI	3	個	
	冷陰極3 * 2高輝度誘導灯両面	FA21427P-K	6	個	
	冷陰極3 * 1高輝度誘導灯片面	FA21437P ※うち2台FA40312LEI	8	個	
	冷陰極3 * 2高輝度誘導灯片面	FA40312LFI	1	個	
	誘導灯ガード	FK02550	1	個	
	誘導灯パネル	FK20000	1	個	
	冷陰極3 * 2高輝度誘導灯片面	FA424372 ※うち1台FA44312	4	個	
	誘導灯パネル	FK04820Z	4	個	
	冷陰極3*2高輝度誘導灯片面	FA42427Z ※うち1台AF40312LEI	3	個	
	誘導灯表示板20A形片面	FK04150Z ※うち1台FK20000	3	個	
	冷陰極3 * 4高輝度誘導灯	FA42427Z ※うち6台FA40322LEI	8	個	
	誘導パネル	FK20018	4	個	
	誘導パネル	FK20016	6	個	
	誘導パネル	FK20017	6	個	
	冷陰極3 * 2高輝度誘導灯片面	FA40312LEI	1	個	
	誘導灯パネル	FK20017	1	個	
	IL40 * 1シーリング防湿	LW56203T	2	個	
	FLR40 * 1富士型50%	FF41088	1	個	
	誘導灯用信号装置	FF90053	1	個	
	FLR40 * 2富士型	FA42038	9	個	
	FLR40 * 2舞込フリーコンフィート	FA42630K ※うち24台XLX465FHNZ	89	個	
	FLR20 * 2舞込下面開放	FA22674	10	個	

■設備一覧調書

施設・設備名称		形状寸法	数量	単位	備考
	FHF32 * 3埋込マルチコンフィート	FSA43745	4	個	
	FDL13 * 1ブラケット防雨型	HLW6127W	1	個	
	FL15 * 1直付型	HW1650	3	個	
外灯機器	LED		4	基	h=4500
	LED		6	基	h=400
	40W水銀灯		6	基	h=1200
防災無線			1	式	点検は市が実施する
ITV設備	2011年8月修繕実施				
	録画用デッキ	ハードディスクレコーダー	2	台	更新 1台2023年更新
	モニター	17型液晶	4	台	更新 2台2023年更新
	カメラコントローラユニット		4	台	更新
	電源ユニット		1	台	既設のまま
	主電源ユニット		1	台	更新
	リモコンユニット		1	台	既設のまま
	エントランス音声誘導装置		1	台	既設のまま
	防犯カメラ		25	台	屋外9、屋内16 全て更新
催し物案内表示盤					
	催物案内表示板70型液晶モニター		1	台	
	表示コントローラ(背面設置)		2	台	
	スイッチングHUB(背面設置)		1	台	
	管理入力パソコン		1	台	
	マウス		1	台	
アリーナ放送設備					
	キャビネットラック		1	式	
	モニターパネル		1	式	
	通気パネル		1	式	
	デジタルシグナルプロセッサ((2in4out)		1	式	
	デジタルシグナルプロセッサ(2in2out)		1	式	
	パターンセレクター		1	式	
	パワーアンプ(200w * 200w)		1	台	
	ワイヤレスチューナ		1	台	
	カセットデッキ		1	台	
	MD/CDプレーヤ		1	台	2012/8更新
	パワーアンプ(120w * 1200w)		1	台	
	パワーアンプ(60w * 4w)		1	台	
	電源制御部		1	式	
	出カスイッチパネル		1	式	
	ブランクパネル		1	式	
	USBメディアプレーヤ		1	台	2012/8更新
	センタークラススピーカー	3ウェイ360wスピーカー*4、非常放送用スピーカー*2	1	式	
	ウォールスピーカー	150w	1	式	
	モニタースピーカー		1	式	
	メインスピーカー		1	式	
	ワイヤレスアンテナ		1	式	

■設備一覧調書

施設・設備名称		形状寸法	数量	単位	備考
	サイドスピーカー		1	式	
	マイクコンセント		1	式	
	音響調整卓		1	式	
	マイクコンセント(2口)		1	式	
	ワイヤレスマイク	タイピン型 30ch	1	式	
	スピーカーコンセント		1	式	
	マイクスタンド(床上)	2段式フリーストップ	1	式	
	ダイナミックマイク	600Ω	1	式	
	卓上マイクスタンド	2段式	1	式	
	ワイヤレスマイク(ハンド型)	30ch	1	式	
	移動式跳ね返しスピーカー	240W	1	式	
	多目的室ワゴン設備				
	シーリングスピーカー		4	台	
	ワイヤレスチューナー		1	台	
	SD/USBプレーヤ		1	台	
	CDプレーヤ		1	台	
	ダブルカセットデッキ		1	台	
	パワーアンプ		1	台	
	ミキサー		1	台	
	EIA引き出しユニット		1	式	
	入力パネル		1	式	
	主電源ユニット		1	式	
	出力スイッチユニット		1	式	
	システムラック		1	式	
	ベンチレートパネル		1	式	
	ブラックパネル		1	式	
	ワイヤレスマイク(隊ピン方マイク含む)		2	本	
	有線マイク		2	本	
	床上マイクスタンド		1	本	
	卓上マイクスタンド		1	本	
	マイク延長コード		2	本	
	会議室放送設備				
	調整卓他		1	式	
	キャビネット		1	台	
	パワーアンプ		1	台	
	カセットデッキ		1	台	
	有線マイク		1	本	
	ワイヤレスマイク		1	本	
	時計設備				
	親時計	CW1	1	台	点検回数1回/年
	Ø310壁掛型	SWR30-GPB2	5	台	
	Ø425壁掛型子時計	SFR42-NLI	3	台	
	400 * 500壁掛け型子時計		3	台	
	250 * 300壁掛け型子時計		2	台	
	Ø600壁掛け型子時計		1	台	
	425 * 300壁掛け型子時計		2	台	
	禁煙表示壁掛け型子時計		1	台	

■設備一覧調書

施設・設備名称		形状寸法	数量	単位	備考
	片面吊型子時計		1	台	
	舞台照明・吊物設備				
	舞台袖ウォールコンセント	C型20Aコンセント3個口	2	面	
	コンセントボックス	C型20Aコンセント4個口	3	台	
	ポーターケーブル	5芯 14m	3	本	
	ケーブルリール	12m昇降用	3	台	
	接続端子箱		3	面	
	照明器具	575wハロゲン ハンガー付	4	台	
		1kW パーライト ハンガー付	8	台	
	コンセントボックス	C型20Aコンセント×4	3	台	
	ポーターケーブル	□5.5-5C×14M	3	本	
	ケーブルリール	□5.5-5C×12M	3	台	
	接続端子箱	30A-2回路	3	個	
	照明器具	1Kwハロゲン	12	台	
	ピンスポットライト		2	台	
	同上用ウォールコンセント	C型20Aコンセント×1個口	2	面	
	電球予備球		1	式	
	サスペンションライト		1	台	
	シーリングライト		1	台	
	美術バトン		1	台	
	吊物動力盤		1	面	
	吊物動力操作盤		1	面	
	過負荷検出測定		1	式	
	自動制御装置		1	式	点検回数1回/年
	中央監視装置				
	主処理装置		2	台	
	カラーディスプレイ及び操作部	15型(LPT)	1	台	
	カラーディスプレイ及び操作部	19型(LPT)	1	台	
	プリンタ		1	台	
	ネットワークエンジン		1	式	
	無停電電源装置	簡易型	2	台	
	自動制御機器				
	ルームサーモスタット		2	台	
	挿入型サーモスタット		2	台	
	挿入型温度検出器		15	台	
	挿入型温湿度検出器		5	台	
	挿入型露点温度検出器		1	台	
	COガス濃度計		1	台	
	CO2ガス脳時計		4	台	
	デジタル指示調節計		5	台	
	電気導電率計他計器		1	式	
	電動弁		9	台	
	空気調和設備				
	冷温水発生機	直焚き吸引式 冷凍508kw・加熱524kw	2	台	2019年オーバーホール
	冷却塔	冷却934kw	2	台	
	冷却ポンプ	片吸込渦巻きポンプ	2	台	
	冷温水1次ポンプ	片吸込渦巻きポンプ	2	台	
	冷温水2次ポンプ	片吸込渦巻きポンプ	3	台	
	冷温水1次ヘッダー	08Mps	1	台	

■設備一覧調書

施設・設備名称	形状寸法	数量	単位	備考
冷温水2次ヘッダー	1.0Mps	1	台	
冷温水ヘッダー	0.5Mps	1	台	
膨張タンク	ダイヤフラム式 膨張推量150l タンク350l	1	台	
空気調和機 アリーナ東系統	ユニット型 冷却92kw 加熱64kw	2	台	
空気調和機 アリーナ西系統	ユニット型 冷却96kw 加熱75kw	2	台	
外調機	冷却330kw 加熱332kw	1	台	
ファンコイル	冷房 3.05kw 暖房4.45kw	3	台	
ファンコイル	冷房 4.58kw 暖房6.69kw	4	台	
ファンコイル	冷房 4.58kw 暖房6.69kw	2	台	
ファンコイル	冷房 6.10kw 暖房8.91kw	68	台	
ファンコイル	冷房6.10kw 暖房 8.91kw	2	台	
ファンコイル	冷房 5.33 kw 暖房 7.8kw	18	台	
ガスヒートポンプ(室外機)	ビル用マルチ 冷房 56kw 暖房 63kw	2	台	
ガスヒートポンプ(室内機)	天井カセット形 冷房 3.6kw 暖房 4.0kw	4	台	
ガスヒートポンプ(室内機)	天井カセット形 冷房 2.8kw 暖房3.2kw	1	台	
ガスヒートポンプ(室内機)	天井カセット形 冷房4.5kw 暖房 5.0kw	2	台	
ガスヒートポンプ(室内機)	天井カセット形 冷房 2.2kw 暖房 2.5kw	1	台	
ガスヒートポンプ(室内機)	天井カセット形 冷房 3.6kw 暖房 4.0kw	2	台	
ガスヒートポンプ(室内機)	天井カセット形 冷房 4.5kw 暖房 5.0kw	1	台	
ガスヒートポンプ(室内機)	天井カセット形 冷房 9.0kw 暖房 10.0kw	1	台	
ガスヒートポンプ(室内機)	天井カセット形 冷房 4.5kw 暖房 5.0kw	1	台	
ガスヒートポンプ(室内機)	天井埋込ダクト形 冷房 5.6kw 暖房 6.3kw	8	台	
ガスヒートポンプ(室内機)	天井カセット形 冷房 4.5kw 暖房 5.0kw	2	台	
パッケージ型空気調和機	パッケージエアコン 冷房 4.5kw 暖房 5.0kw	2	台	
集中リモコン	中央個別発停	1	台	
空調換気扇(1階事務室)	天井埋込ダクト形	1	台	
空調換気扇(1階休憩室 男)	天井埋込ダクト形	1	台	
空調換気扇(1階休憩室 女)	天井埋込ダクト形	1	台	
空調換気扇(ミーティング室)	天井埋込ダクト形	1	台	
空調換気扇(1階救護室)	天井埋込ダクト形	1	台	
空調換気扇(放送室)	天井埋込ダクト形	1	台	
空調換気扇(ミーティング室・救護)	天井埋込ダクト形	2	台	
空調換気扇(2F会議室)	天井埋込ダクト形	3	台	
空調換気扇(2Fミーティング室)	天井埋込ダクト形	1	台	
空調換気扇(2F控室)	天井埋込ダクト形	1	台	
送風機	片吸込シロッコファン	1	台	
送風機	消音BOXラインファン	1	台	
送風機	ラインファン	1	台	
送風機	消音BOXラインファン	1	台	
送風機	片吸込シロッコファン	1	台	
送風機	片吸込シロッコファン	1	台	
送風機	片吸込シロッコファン	1	台	
送風機	ラインファン	1	台	
送風機	消音BOXラインファン	1	台	
送風機	両吸込シロッコファン	1	台	
送風機	片吸込シロッコファン	1	台	
送風機	片吸込シロッコファン	1	台	
送風機	消音BOXラインファン	1	台	
排風機	片吸込シロッコファン	1	台	

■設備一覧調書

施設・設備名称		形状寸法	数量	単位	備考
	排風機	ラインファン	1	台	
	排風機	ラインファン	1	台	
	排風機	消音BOXラインファン	1	台	
	排風機	片吸い込シロッコファン	1	台	
	排風機	ラインファン	1	台	
	排風機	ラインファン	1	台	
	排風機	消音BOXラインファン	1	台	
	排風機	両吸い込シロッコファン	1	台	
	排風機	片吸い込シロッコファン	1	台	
	排風機	片吸い込シロッコファン	1	台	
	天井扇	ダクト径 150φ	1	台	
	天井扇	ダクト径 100φ	1	台	
	天井扇	ダクト径 100φ	1	台	
	レンジフードファン	ダクト径 150φ	1	台	
	天井扇	ダクト径 150φ	1	台	
	排風機	消音BOXラインファン	1	台	
	排風機	片吸い込シロッコファン	1	台	
	排風機	消音BOXラインファン	1	台	
	排風機	消音BOXラインファン	1	台	
	排風機	消音BOXラインファン	1	台	
	排風機	片吸い込シロッコファン	1	台	
	排風機	消音BOXラインファン	1	台	
	排風機	消音BOXラインファン	1	台	
	排風機	消音BOXラインファン	1	台	
	排風機	消音BOXラインファン	1	台	
	排風機	消音BOXラインファン	1	台	
	排風機	消音BOXラインファン	1	台	
	排風機	消音BOXラインファン	1	台	
	排風機	消音BOXラインファン	1	台	
	排風機	消音BOXラインファン	1	台	
	排風機	消音BOXラインファン	1	台	
	排風機	消音BOXラインファン	1	台	
	排風機	消音BOXラインファン	1	台	
	有圧扇	低騒音型	1	台	
	有圧扇	低騒音型	2	台	
	レンジフードファン	深型 ダクト径150φ	1	台	
	天井扇	ダクト径150φ	2	台	
	レンジフードファン	深型 ダクト径150φ	1	台	
	排風機	消音BOXラインファン	1	台	
	排風機	消音BOXラインファン	1	台	
	排風機	消音BOXラインファン	1	台	
	排風機	消音BOXラインファン	1	台	
	排風機	消音BOXラインファン	1	台	
	排風機	消音BOXラインファン	1	台	
	排風機	消音BOXラインファン	1	台	
	排風機	消音BOXラインファン	1	台	
	排風機	消音BOXラインファン	1	台	
	排風機	消音BOXラインファン	1	台	
	排風機	消音BOXラインファン	1	台	
	排風機	ラインファン	1	台	
	排風機	ラインファン	1	台	
	有圧扇	低騒音型	1	台	
	排煙機	軸流ファン・床置型	1	台	
給排水衛生設備					
	受水槽(上水)	FPR製複合版パネル 30m ³	1	台	
	受水槽(雑用水)	コンクリート 17m ³	1	台	
	加圧給水ユニット(上水)	自動交互並列運転	1	台	
	加圧給水ユニット(雑用水)	自動交互並列運転	1	台	

■設備一覧調書

施設・設備名称		形状寸法	数量	単位	備考
	冷水機	据置型 5.2L	2	台	
	真空式温水器	都市ガス(13A) 50000Kカロリー	1	台	
	貯湯タンク	7500L	1	台	
	給湯1次ポンプ	ステンレス製ラインポンプ 400	1	台	
	給湯2次ポンプ	ステンレス製ラインポンプ 250	1	台	
	電気湯沸かし器	貯湯式壁掛け型 20L	3	台	
	湧水排水ポンプ		4	台	
	雑排水ポンプ	口径650	2	台	
	雑排水ポンプ	口径 500	4	台	
	私設水道メーター	パルス発信式250 FMDS25Ⅲ-3414	1	台	検満8年 2020年更新済み
		FM型専用個別受信器 RM-09-93-A	1	台	検満8年 2020年更新済み
		パルス発信式100A FTU100IV	1	台	検満8年 2020年更新済み
		FTU-IV型専用個別受信器 RM09-93-A-33226	1	台	検満8年 2020年更新済み
	雨水排水ポンプ	口径650	2	台	
	汚物排水ポンプ	口径 500	2	台	
	衛生機器	洋風大便器 c1110 C-5R	16	台	
		手すり	8	台	
		和風大便器C311R C-852B	4	台	
		障がい者用大便器	4	台	
		小便器	7	台	
		障害者用小便器	2	台	
		はめ込み洗面器	35	台	
		袖付洗面器	7	台	
		障害者用洗面器	4	台	
		掃除用流し	6	台	
		シャワー水栓	6	台	
		シャワーセット(障害者用)	14	台	
		混合水栓	2	台	
		カップリング付横水栓	3	台	
		混合水栓	7	台	
		散水栓	7	台	
		大型サーモ	4	台	
		姿見鏡	4	台	
		クリーンドライ(ハンドドライヤー)	8	台	
	地下ピット				
		消火水槽(泡消火系統)	112	m ³	
		消火水槽(スプリンクラー系統)	72.8	m ³	
		雑排水槽	8.4	m ³	
		雨水貯留槽	500	m ³	
		雨水抑制槽	200	m ³	
		雑排水槽	1	m ³	
		雑排水系統受水槽	17	m ³	
		雑排水槽	5	m ³	
	雨水ろ過設備				
	雨水濾過装置制御盤				
		ろ過装置	1	台	
		ろ過ポンプ	1	台	
		逆洗ポンプ	1	台	
		じゅんかんぽんぷ	1	台	
		網かご形スクリーン装置	1	台	

■設備一覧調書

施設・設備名称		形状寸法	数量	単位	備考
		転倒樹式雨量計	1	台	
		塩素注入装置	2	台	
		電動弁装置1	1	台	
		電動弁装置2	1	台	
		水位計装置1-1, 1-2	1	台	
		水位計装置2	1	台	
		水位計 3-1, 3-2	1	台	
		補給水電磁弁	1	台	
		雨水処理装置制御盤	1	台	
	消防設備				
		自動火災報知設備	1	式	
		防火連動設備	1	式	
		泡消火設備	1	式	
		排煙設備	1	式	
		連結送水管	1	式	
		送水口（双口型）2個、放水口（R階）	1	式	
		配管耐圧試験2021年11月1日実施			次回 2024年予定
		ガス漏れ火災報知設備	1	式	
		スプリンクラー消火設備	1	式	
		非常警報設備	1	式	
		消火器	28	本	大型1本、粉末27本
		消火器	11	本	
		ガソリントラップ	5	台	
		ステンレス 50L	5	台	
		ガソリントラップ	1	台	
		360L	1	台	
		スプリンクラーポンプ	1	台	
		横型タービンポンプ	1	台	
		泡消化ポンプ	1	台	
		横型多段タービンポンプ	1	台	
		消火用補給水槽	1	台	
		1000L	1	台	
		泡原液槽	1	台	
		内面ラバーパック形 500L	1	台	
		補助散水栓格納箱	18	台	
		火報併設埋込形(ホース25φ20m)	18	台	
		消火栓弁 25A*1	3	台	
		防火シャッター	6	台	
	駐車場管制装置				
		駐車券発行機	1	台	
		全自動料金精算機	1	台	
		カーゲート	2	台	
		信号制御板	1	台	
		車体検出器	8	台	
		超音波検出器	2	台	
		光電式センサー	2	台	
		満空車表示灯	1	台	
		出口灯	1	台	
		回転灯	2	台	
	ガスヒートポンプ				
		GHP室外機	2	台	
		U-GH560TIDR	2	台	
	パッケージエアコン				
		CU-P50G6S	2	台	
	中央監視盤				
		中央監視盤			
	自動ドア				
		自動ドア	3	台	
		75cm×2枚	3	台	
		自動ドア	1	台	
		75cm×1枚	1	台	

■設備一覧調書

施設・設備名称			形状寸法	数量	単位	備考
	エレベーター					
		ロープ式昇降機		1	基	
賃貸物件						
	中央監視装置					
		コントローラー		1	台	
		最終案内灯		1	台	
		フラッシュライト		1	台	
		ブロック表示器		1	台	
		コミュニケーションポインター		2	台	
		増設コミュニケーションポインター		2	台	
		操作表示器		1	台	
		カードリーダー		3	台	
		内部キーボックス		1	台	
		パワーユニット		1	台	
		パワーユニットB		1	台	
		露出ボックス		5	台	
		断線監視アダプタ		1	台	
		通信ユニット		1	台	
		従来センサー・インターフェース		16	台	
		インフラレッドセンサー		14	台	
		インフラレッドセンサー		12	台	
		インフラレッドセンサー		11	台	
		マグネットセンサー		22	台	
		シャッターセンサー		1	台	
	トレーニング機器			1	式	
	AED 機器	NIHON KOHDEN AED-3100		1	台	

■公園管理作業計画表

※予想数量の数量は全体総量とする。なお、下記数量に関わらず建築物、機械設備等にかかる点検は、法定の点検項目を遵守すること。

分類	作業の種類	頻度	予想数量	単位	月												備考
					4月	5月	6月	7月	8月	9月	10月	11月	12月	1月	2月	3月	
植栽管理																	
	草地管理																
	草刈	年2回	862	m2													
	除草	年1～2回	967	m2													
	芝生地管理																
	芝刈り	年2回	540	m2													
	芝生地除草	年2回	540	m2													
	芝生施肥(粒状固形肥料)	年1回	270	m2													
	樹木管理																
	刈込物手入	年1回	1233	m													
	植込地除草	年2回	1010	m2													
	刈込物施肥(粒状固形肥料)	年1回	505	m2													
	地被類除草	年2回	1260	m2													
	地被類施肥(粒状固形肥料)	年1回	630	m2													
	高木手入	年1回	20	本													
	高木植込地除草	年1回	55	m2													
	高木施肥	年1回	55	m2													
	中木手入	年1回	62	本													
	園内維持管理作業																
	樹木剪定・整枝	随時	1	式													
	樹木手入れ(株物・枯れ枝・枯損木・伐採)	随時	1	式													
	病虫害防除	随時	1	式													
	植栽地内等清掃	随時	1	式													
	倒木処理	随時	1	式													
	枯損木・竹の伐採	随時	1	式													
	草刈	随時	1	式													
	灌水	随時	1	式													
	肥料やり	随時	1	式													
	発生材運搬集積	随時	1	式													
	植栽管理平面図の修正	随時	1	式													
	花壇管理	通年	1	式													
建物管理																	
	市民球場																
	放送設備点検	年2回	2	回													
	清掃業務 野球場トイレ	週3回	156	回													
	清掃業務 野球場控え室	週1回	51	回													
	トイレ清掃	週3回	156	回													
	体育館トレーニング室等管理業務																
	指導業務		1	式													
	体育館他管理運営施設業務		359														
	管理運営総括業務		1	式													
	管理運営業務		1	式													
	設備運転業務		1	式													
	年末年始駐車場管理業務		6	日													
	清掃業務		4751.58	m													
	日常清掃																
	床	随時	336	日													単位数4751.58m ²
	地下駐車場	随時	336	日													単位数3003.03m ²
	定期清掃・床																

■公園管理作業計画表

※予想数量の数量は全体総量とする。なお、下記数量に関わらず建築物、機械設備等にかかる点検は、法定の点検項目を遵守すること。

分類	作業の種類	頻度	予想数量	単位	月												備考
					4月	5月	6月	7月	8月	9月	10月	11月	12月	1月	2月	3月	
	フローリング	年10回	19330	m ²													アリーナ・多目的室フローリングのファックスがけ不要。
	塩ビシート	年10回	16500	m ²													
	磁器タイル	年10回	1840	m ²													
	石材	年10回	2240	m ²													
	畳	年10回	520	m ²													
	塩ビシート	月2回	1248	m ²													
	タイル	月2回	2496	m ²													
	特別清掃			式													
	塩ビシート	年2回	328	m ²													
	カーペット	年2回	358	m ²													
	照明器具	年1回	1	回													
	アリーナ稼動椅子	年4回	4	回												2台	
	アリーナ吸込フィルター清掃	年5回	5	回													
	中性子フィルター清掃及び交換	随時	1	式													
	ガラス清掃			式													
	低所部分	年6回	5580	m													
	高所部分	年2回	2	回													
市民球場管理棟																	
清掃業務	床・ガラス	年2回	2	回													
施設・設備保守点検																	
	施設設備維持管理業務	随時	1	式													
	建築物定期点検	3年に1回	1	回													
	建築設備定期点検	年1回	1	回													
	受水槽点検	年1回	1	回													
	空気環境測定	年6回	60	ポイント													
	自家発電装置点検	年2回	2	基												1台	
	直流電源装置点検	年2回	2	基												1台	
	時計設備点検	年1回	20	基												19台	
	自動制御装置点検	年1回	1	基												1式	
	ITV監視カメラ点検	年1回	22	基												26台	
	煤煙測定	年2回	4	台												2台	
	バスケットゴール点検	年3回	24	台												固定4台・移動用4台	
	中央監視盤設備関係保守点検		1	式													
	総合点検	年1回															
	巡回点検	年3回															
	電動舞台保守点検	年1回	1	回													
	エレベーター保守点検	月1回	12	回													
	自家用電気工作物の保安全管理業務		1	式													
	月次点検	月1回	12	回													
	年次点検A	年1回	1	式													
	年次点検B	3年に1回	1	式													
消防用設備等保守点検																	
	消火器																
	詰め替え	4年毎	1	式													
	外観機能点検		1	式													
	総合点検		1	式													
消防設備等保守点検																	
	外観・機能点検		1	式													
	機能・総合点検		1	式													

■公園管理作業計画表

※予想数量の数量は全体総量とする。なお、下記数量に関わらず建築物、機械設備等にかかる点検は、法定の点検項目を遵守すること。

分類	作業の種類	頻度	予想数量	単位													備考
					4月	5月	6月	7月	8月	9月	10月	11月	12月	1月	2月	3月	
	防火対象物点検業務																
	防火対象物点検	年1回	1	回													
	催し物案内表示設備保守点検		2	回													
	駐車場管制設備保守点検		3	回													
	アリーナ吊り物設備点検		1	回													
	アリーナ舞台照明点検		1	回													
	雨水ろ過・空調及びポンプ保守点検	1～4回	1	式													
	電動式椅子及び連結椅子保守点検業務	年1回	1	回													
	ガスヒットポンプ	年1回	1	回													
	雨水濾過装置保守点検	年6回	6	回													
	電動ブラインド保守点検	年1回	1	回													
	自動ドア装置保守点検	年3回	3	回													
	音響設備保守点検	年1回	1	回													
	管理所管理業務																
	有料施設受付・料金收受	随時	1	式													
	有料施設外利用受付	随時	1	式													
	予約システム運用	随時	1	式													
	占用許可受付・相談	随時	1	式													
	行為の制限に関する受付・許可・料金收受	随時	1	式													
	問い合わせ対応	随時	1	式													
	苦情・要望対応	随時	1	式													
	病気・怪我対応	随時	1	式													
	迷子対応	随時	1	式													
	遺失物対応	随時	1	式													
	拾得物対応	随時	1	式													
	各種調査立会	随時	1	式													
	行政視察対応	随時	1	式													
	団体利用打ち合わせ	随時	1	式													
	再整備・改修等行政打ち合わせ	随時	1	式													
	利用者指導・利用者警告	随時	1	式													
	警察対応	随時	1	式													
	放置自転車対応	随時	1	式													
	台風被害調査と事務所報告	随時	1	式													
	管理所清掃	随時	1	式													
	在庫管理・棚卸	随時	1	式													
	各種資料作成	随時	1	式													
	イベント開催補助	随時	1	式													
	AEDの管理・貸し出し	随時	1	式													
	退庁確認 駐車場の開閉	随時	1	式													
	ドクターヘリ対応	随時	1	式													
	ホームページの開設・運用	随時	1	式													
	その他管理所管理(インボイス対応等)	随時	1	式													
	公益的活動の関連業務																
	団体の新規登録・情報変更等受付	随時	1	式													
	団体の登録更新受付	年1回	1	回													
	登録状況の報告	随時	1	式													
	活動報告の受領及び審査	年2回	2	回													
	市への報告書提出	年2回	2	回													
	清掃活動支援業務																
	ゴミの収集及び処分	随時	1	式													
	ゴミ袋の支給	随時	1	式													
	公園施設・工作物等管理																

■公園管理作業計画表

※予想数量の数量は全体総量とする。なお、下記数量に関わらず建築物、機械設備等にかかる点検は、法定の点検項目を遵守すること。

分類	作業の種類	頻度	予想数量	単位	月												備考
					4月	5月	6月	7月	8月	9月	10月	11月	12月	1月	2月	3月	
	トイレ清掃	週3回	156	日													
	園地補修・清掃																
	施設撤去	随時	1	式													
	施設補修	随時	1	式													
	園内清掃	随時	1	式													
	市民球場芝生地管理業務		7,000	m ²													
	除草	年4回	28,000	m ²													
	芝刈	年13回	91,000	m ²													
	目土	年1回	7,000	m ²													
	施肥	年3回	21,000	m ²													
	スライシング	年1回	7,000	m ²													
	市民球場管理業務																
	日常清掃	随時	1	式													
	不陸修正 掘り起こし		2	回													
	害虫駆除業務		2	回													
	テニスコート																
	テニスコート整備業務	随時	1	式													
	産業廃棄物処理	随時	1	式													
	不法投棄処理	随時	1	式													
	その他の施設定期点検・補修																
	遊具施設定期点検																
	日常点検	随時	1	式													
	専門業者による点検	年1回	9	基													
	町田市民球場・トラクター等点検整備																
	トラクター等点検整備	年1回	1	式													
	リース契約																
	サン町トレーニング機器賃貸借契約		12	月													
	AED賃貸借契約		12	月													
	サン町自動券売機賃貸借契約		12	月													
	体育館汚水槽、湧水槽、雑排水槽清掃業務																
	汚水、マンホールポンプ施設及び付帯施設		3	回													
	湧水槽、雑排水槽、雨水槽及び付帯施設		1	回													
	園内維持管理応急作業																
	災害対策・被害処理	随時	1	式													
	その他維持管理応急作業(便所水漏れ、つまり等)	随時	1	式													
警備他																	
	警備業務		1	式													
	機械警備	通年	365	日													
	警備・点検等管理業務		1	式													
	巡廻・巡視	随時	1	式													
	ゴミ収集	随時	1	式													
	園内等清掃	随時	1	式													
	器物損壊対応	随時	1	式													
	トイレ点検チェック・清掃	随時	1	式													
	公園施設・設備点検チェック	随時	1	式													
	不法投棄処分	随時	1	式													
	愛護動物対応	随時	1	式													
	園内利用の規制・注意	随時	1	式													
	害虫駆除	随時	1	式													
	犬の放し飼い対応	随時	1	式													

■公園管理作業計画表

※予想数量の数量は全体総量とする。なお、下記数量に関わらず建築物、機械設備等にかかる点検は、法定の点検項目を遵守すること。

分類	作業の種類	頻度	予想数量	単位													備考
					4月	5月	6月	7月	8月	9月	10月	11月	12月	1月	2月	3月	
	注意看板設置	随時	1	式													
	放置自転車対応	随時	1	式													
	動物遺体処理	随時	1	式													
	その他警備管理	随時	1	式													
	駐車場管理																
	精算機保守点検業務	随時	1	式													
	精算機修繕	随時	1	式													

■諸室面積表

1階:3036.63m²

名 称	床面積m ²	床 材
事務室	57	ビニールタイル
事務室倉庫	17	ビニールシート
職員男女更衣室	11	ビニールシート
	11	ビニールシート
男女休憩室	10	ボード畳
	5	ボード畳
ミーティングルーム	19	タイルカーペット
設備管理室	12	ビニールシート
給湯室	5	ビニールシート
男子トイレ	4	磁気質タイル
女子トイレ	4	磁気質タイル
アラーム弁室	4	ビニールシート
ホール、通路・階段	738	御影石(ホール)、ビニールシート
放送室	14	タイルカーペット
救護室	12	ビニールシート
アリーナ	1,265	メイプルフローリング
器具庫1	40	ビニールシート
器具庫2	32	ビニールシート
器具庫3	63	ビニールシート
ファンルーム	11	コンクリート金ゴテ仕上
屋外器具庫	20	コンクリート金ゴテ仕上
	21	コンクリート金ゴテ仕上
可動いす収納庫(2)	72	メイプルフローリング
アリーナ 付属施設		
ミーティングルーム	26	ビニールシート
トレーニング室	334	ビニールシート
計測室	12	ビニールシート
控室	9	ビニールシート
女子トイレ(障がい者含む)	34	磁気質タイル
男子トイレ(障がい者含む)	34	磁気質タイル
女子更衣室(障がい者含む)	49	ビニールシート(磁気質タイル)
男子更衣室(障がい者含む)	49	ビニールシート(磁気質タイル)
男子シャワー室	20	磁気質タイル
女子シャワー室	20	磁気質タイル

3,037

2階:1633.52m²

名 称	床面積m ²	床 材
通路・階段	569.71	ビニールシート
観客席(固定)	115.2	ビニールシート
会議室	122.19	タイルカーペット
給湯室	3.6	ビニールシート
ミーティングルーム	26.8	ビニールシート
アラーム弁室	3.6	コンクリート金ゴテ仕上
男子トイレ	3.6	ビニールシート
女子トイレ	3.6	ビニールシート
清掃作業員控室	13.6	ビニールシート
清掃作業員休憩室	13.6	ボード畳・ヒノキフローリング
倉庫	28.39	ビニールシート
男子トイレ	24.35	磁気質タイル
女子トイレ	24.35	磁気質タイル
男子更衣室	26.1	ビニールシート
女子更衣室	26.1	ビニールシート
多目的室	322.75	カリンフローリング
倉庫	22.07	カリンフローリング
倉庫	28.39	ビニールシート
キャットウォーク	147.22	ビニールシート
機械室	108.3	コンクリート金ゴテ仕上

1,634

3階:81.13m²

名 称	床面積m ²	床 材
エレベータ機械室	13.92	コンクリート金ゴテ仕上
階段室	26.53	モルタル仕上
空調室	40.68	コンクリート金ゴテ仕上

81.13

R階:3003.03m²

名 称	床面積m ²	床 材
地下駐車場	2,509	防塵塗装
倉庫	34.56	防塵塗装
電気室	81.13	防塵塗装
発電機室	39.37	防塵塗装
ファンルーム	34.38	防塵塗装
受水槽ポンプ室	84.52	防塵塗装
備蓄倉庫	40.5	防塵塗装
機械室	128.27	防塵塗装
消防設備室	33.03	防塵塗装
エレベータホール	18.51	ビニールシート

3,003