

外部仕上表

|          | 屋根   | 軒裏                                | 外壁  | 腰・巾木・地覆   | 開口部   | 備考          |
|----------|--|-----------------------------------|---|-----------|-------|-------------|
| 既存主屋     | 銅板本瓦葺き葺、厚0.4mm<br>煙出し部：銅板一文字葺、定尺キノ字六ツ切、厚0.4mm              | 垂木：杉 現し<br>裏板：杉 現し                | 漆喰塗壁  | 腰下見板張、縦板張 | 木製建具  | 電気盤囲い       |
| 主屋増築（水屋） | 銅板一文字葺、定尺キノ字六ツ切、厚0.4mm                                     | 垂木：杉 現し<br>裏板：杉 現し                | 漆喰塗壁  | 腰下見板張、縦板張 | -     | -           |
| 増築棟      | ガルバリウム鋼板 t=0.4mm 横葺き<br>構造用合板 t=24mm下地<br>改質アスファルトルーフィング   | 垂木：杉 現し 75x45 @454.5mm<br>裏板：杉 現し | 杉板 150mm巾20mm厚 +アスファルトフェルト430 + 胴縁 15mm<br>+ 透湿防水シート +火山性ガラス質複層板 9mm（屋外側） | 同左        | 金属製建具 | バリアフリー標識、点検 |
| 増築棟接続廊下  | ガルバリウム鋼板 t=0.4mm 縦ハゼ葺き<br>構造用合板 t=24mm下地<br>改質アスファルトルーフィング | 垂木：杉 現し 75x45 @454.5mm<br>裏板：杉 現し | 杉板 150mm巾20mm厚 +アスファルトフェルト430 + 胴縁 15mm<br>+ 透湿防水シート +火山性ガラス質複層板 9mm（屋外側） | 同左        | 金属製建具 | 室外機囲い       |

内部仕上表

| 階        | No.  | 室名                             | 床  | 巾木（寄） | 腰                    | 壁  | 天井   | 廻縁                | 柱   | 造作  | 備考                   |  |
|----------|--|--------------------------------|--|-------|----------------------|--|--|-------------------|-----|-----|----------------------|--|
| 1        | A1   | 土間                             | (現状) コンクリート土間の上カーペット敷き<br>(計画) 三和土         | 木製巾木  | 漆喰塗り<br>(北面) 板張      | 漆喰塗り   | (現状) 根太天井<br>(計画) 同上(天井板:準不燃杉t12[QM-0255])   | -                 | 杉   | 杉・松 | 置き型手摺                |  |
|          | A4   | 事務室                            | (現状) フローリングの上カーペット敷き<br>(計画) ヒノキフローリングw150 | 畳寄せ   | 漆喰塗り                 | 漆喰塗り   | (現状) 根太天井<br>(計画) 同上(天井板:準不燃杉t12[QM-0255])   | -                 | 杉   | 杉・松 | 室名札                  |  |
|          | A17  | 飲食スペース 1                       | (現状) 畳敷<br>(計画) 本畳敷                        | 畳寄せ   | -                    | 漆喰塗り   | (現状) 竿縁天井<br>(計画) 同上(天井板:準不燃杉t12[QM-0255])   | マツ                | 杉   | 杉・松 | -                    |  |
|          | A18, A19   | 飲食スペース 2, 3                    | (現状) フローリングの上カーペット敷き<br>(計画) 本畳敷           | 畳寄せ   | -                    | 漆喰塗り   | (現状) 竿縁天井<br>(計画) 同上(天井板:準不燃杉t12[QM-0255])   | マツ                | 杉   | 杉・松 | 電気炉=炉壇、受け共(ヤマキ電器)同等品 |  |
|          | A20  | 飲食スペース 4                       | (現状) 畳敷<br>(計画) 本畳敷                        | 畳寄せ   | -                    | 漆喰塗り   | (現状) 竿縁天井<br>(計画) 同上(天井板:準不燃杉t12[QM-0255])   | マツ                | 杉   | 杉・松 | -                    |  |
|          | A21-A24  | 飲食スペース 5                       | (現状) 畳敷<br>(計画) 本畳敷                        | 畳寄せ   | -                    | 漆喰塗り   | (現状) 格天井<br>(計画) 同上(天井板:準不燃杉t12[QM-0255])  | **                | 杉   | 杉・松 | 電気炉=炉壇、受け共(ヤマキ電器)同等品 |  |
|          | A13, A14   | 飲食スペース 6, 7                    | (現状) 畳敷・フローリングの上カーペット敷き<br>(計画) 本畳敷        | 畳寄せ   | -                    | 漆喰塗り   | (現状) 竿縁天井<br>(計画) 同上(天井板:準不燃杉t12[QM-0255])   | マツ                | 杉   | 杉・松 | -                    |  |
|          | A2, A3   | 飲食スペース 8, 9                    | (現状) フローリングの上カーペット敷き<br>(計画) 本畳敷           | 畳寄せ   | -                    | 漆喰塗り   | (現状) 竿縁天井<br>(計画) 同上(天井板:準不燃杉t12[QM-0255])   | マツ                | 杉   | 杉・松 | -                    |  |
|          | A26  | 式台                             | (現状) 土間の上カーペット敷き<br>(計画) 土間                | 木製巾木  | 板張                   | 漆喰塗り   | (現状) 格天井<br>(計画) 同上  | **                | 杉   | 杉・松 | -                    |  |
|          | A5   | 縁 1                            | (現状) 板敷の上カーペット敷き<br>(計画) 板敷                | 切目長押  | 板張                   | 漆喰塗り   | (現状) 垂木・化粧裏板現し<br>(計画) 同上  | -                 | 杉   | 杉・松 | -                    |  |
|          | A7   | 縁 2                            | (現状) 板敷の上カーペット敷き<br>(計画) 板敷                | 切目長押  | -                    | 漆喰塗り   | (現状) 垂木・化粧裏板現し<br>(計画) 打上げ(天井板:準不燃杉t12[QM-0255])   | (現状) -<br>(計画) スギ | 杉   | 杉・松 | -                    |  |
|          | A10  | 縁 3                            | (現状) 板敷<br>(計画) -                          | 切目長押  | -                    | 漆喰塗り   | (現状) 垂木・化粧裏板現し<br>(計画) 同上  | -                 | 杉   | 杉・松 | -                    |  |
|          | A15, A16   | 縁 4, 5                         | (現状) 板敷の上カーペット敷き<br>(計画) 板敷                | 切目長押  | -                    | 漆喰塗り   | (現状) 垂木・化粧裏板現し<br>(計画) 打上げ(天井板:準不燃杉t12[QM-0255])   | (現状) -<br>(計画) スギ | 杉   | 杉・松 | 消火器90X               |  |
|          | A27  | 縁 6                            | (現状) 板敷の上カーペット敷き<br>(計画) 板敷                | 切目長押  | -                    | 漆喰塗り   | (現状) 垂木・化粧裏板現し<br>(計画) 同上  | -                 | 杉   | 杉・松 | -                    |  |
|          | A28, A29   | 縁 7                            | (現状) 板敷の上カーペット敷き<br>(計画) 板敷                | 切目長押  | 板張                   | 漆喰塗り   | (現状) 垂木・化粧裏板現し<br>(計画) 同上  | -                 | 杉   | 杉・松 | -                    |  |
|          | A30-A35  | 縁 8                            | (現状) 板敷の上カーペット敷き<br>(計画) 板敷                | 切目長押  | -                    | 漆喰塗り   | (現状) 垂木・化粧裏板現し<br>(計画) 同上  | -                 | 杉   | 杉・松 | 消火器90X               |  |
|          | A6   | 廊下 1                           | (現状) 板敷、板敷の上カーペット敷き<br>(計画) 板敷(畳レベルまで嵩上げ)  | 畳寄せ   | -                    | 漆喰塗り   | (現状) 垂木・化粧裏板現し<br>(計画) 打上げ(天井板:準不燃杉t12[QM-0255])   | (現状) -<br>(計画) スギ | 杉   | 杉・松 | 室名札、床嵩上げ・点検、ロールスクリーン |  |
|          | A25  | 廊下 2                           | (現状) 畳敷<br>(計画) 本畳敷                        | 畳寄せ   | (現状) 漆喰塗り<br>(計画) 撤去 | 漆喰塗り   | (現状) 竿縁天井<br>(計画) 同上(天井板:準不燃杉t12[QM-0255])   | (現状) -<br>(計画) スギ | 杉   | 杉・松 | -                    |  |
| A36, A37 | 配膳用廊下 1, 2   | (現状) 板敷、板敷の上カーペット敷き<br>(計画) 板敷 | 木製巾木                                       | -     | 漆喰塗り                 | (現状) 垂木・化粧裏板現し<br>(計画) 打上げ(天井板:準不燃杉t12[QM-0255]) | (現状) -<br>(計画) スギ  | 杉                 | 杉・松 | -   |                      |  |
| 備考       | ※全ての室内の内装仕上げ材及び天井裏等の建材はすべてF☆☆☆☆(塗料、接着剤等を含む)とする<br>法28条の2に規定する建材の使用無し<br>※内装制限<令128条の4・5><br>既存棟内装仕上 (告示1439号)<br>天井：難燃材料 (天井：杉t12[QM-0255]準不燃材)<br>壁：難燃材料 (壁：木材t25以上等) |                                |  |       |                      |  | 天井板:準不燃杉t12(共通) =SKK目透天井 杉葺不燃貼り(ダイライト貼)同等品<br>火山性ガラス質複層板=ダイライトMS(防火構造認定番号:PC030BE-3789)同等品 |                   |     |     |                      |  |

単位：mm[尺]

仕上表 1

縮尺 NS

NO. A-015

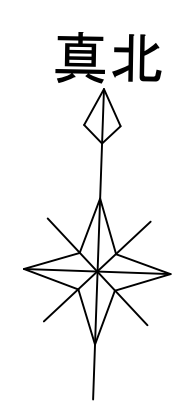
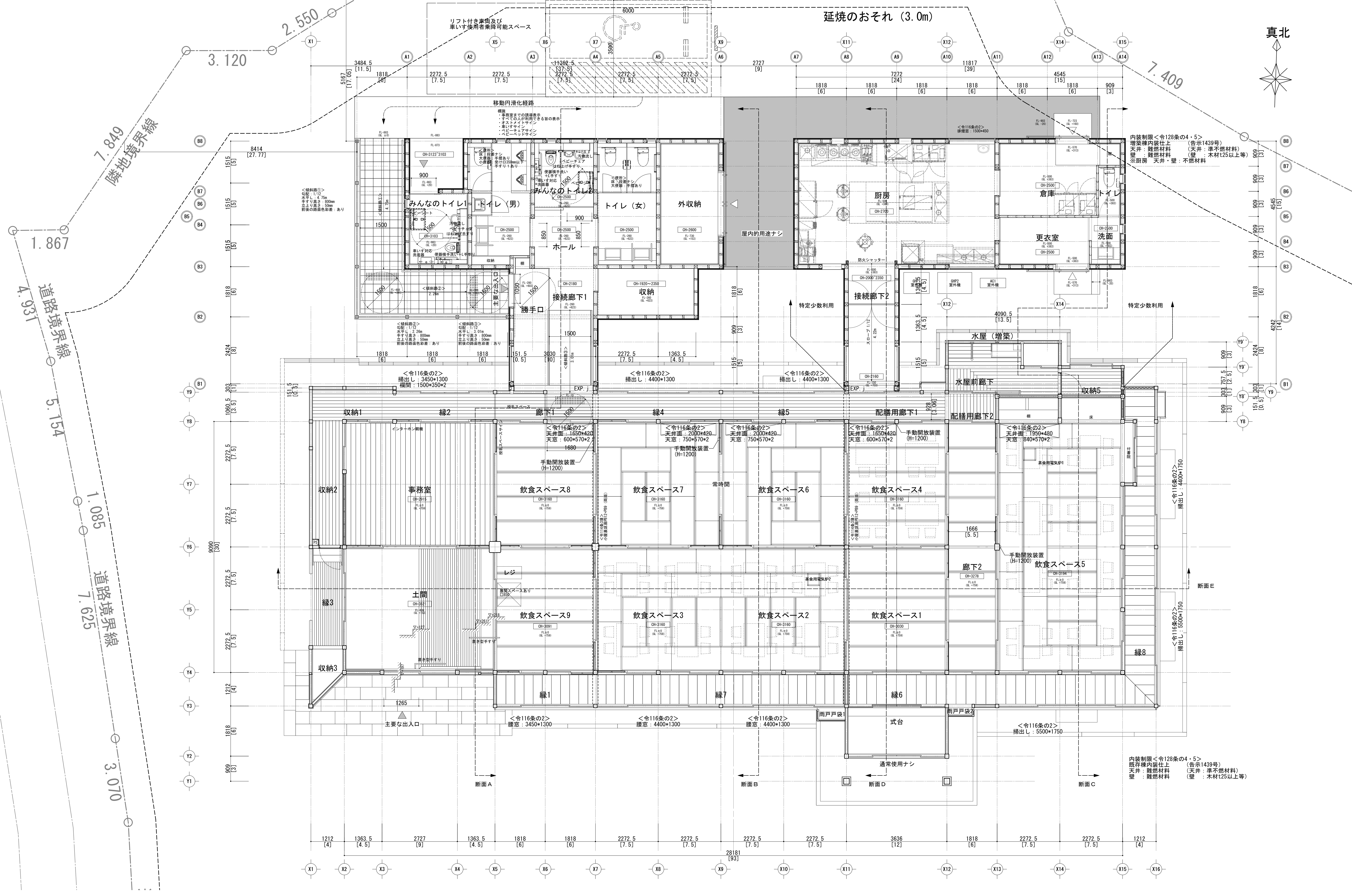
香山緑地既存建物耐震改修他工事

株式会社 文化財工学研究所

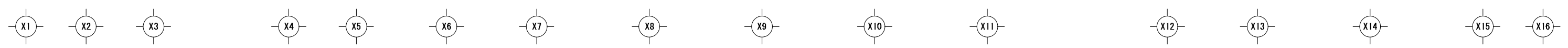
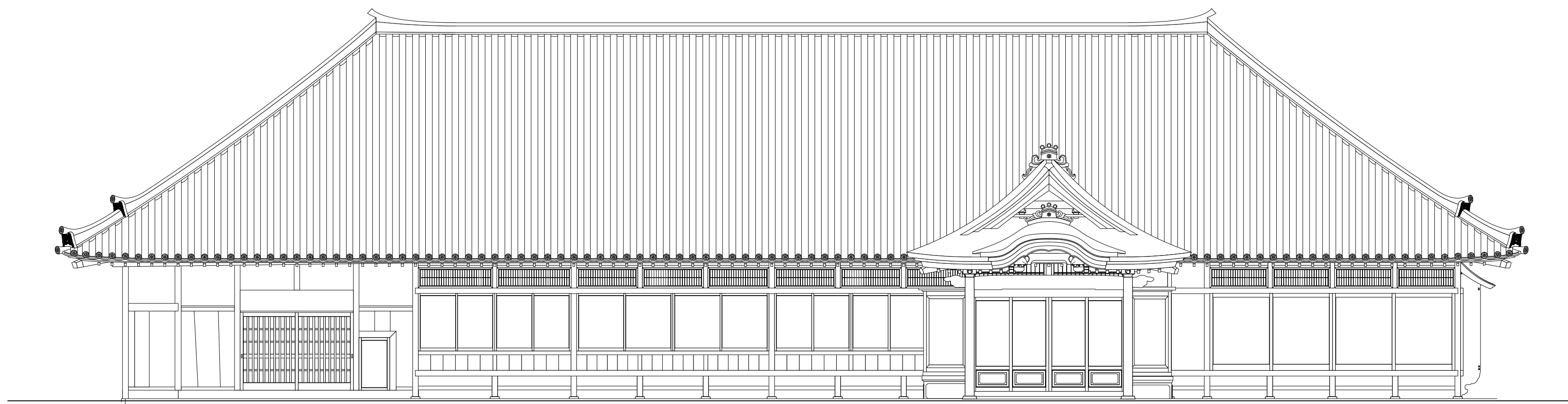
東京都新宿区大久保 3-9-5-113  
TEL 03-3200-9355

令和3年3月  
一級建築士事務所 東京都知事登録 第28752号  
一級建築士 大臣登録 第186559号 渡邊 保弘

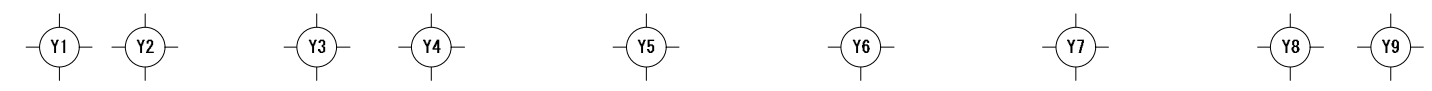
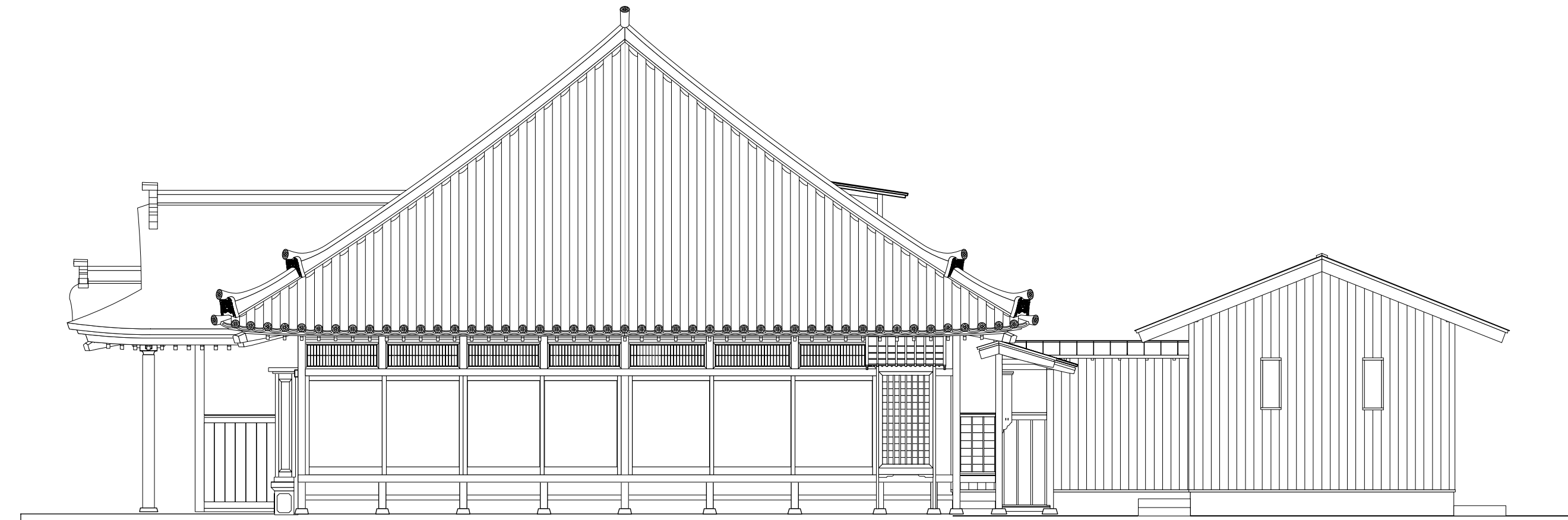




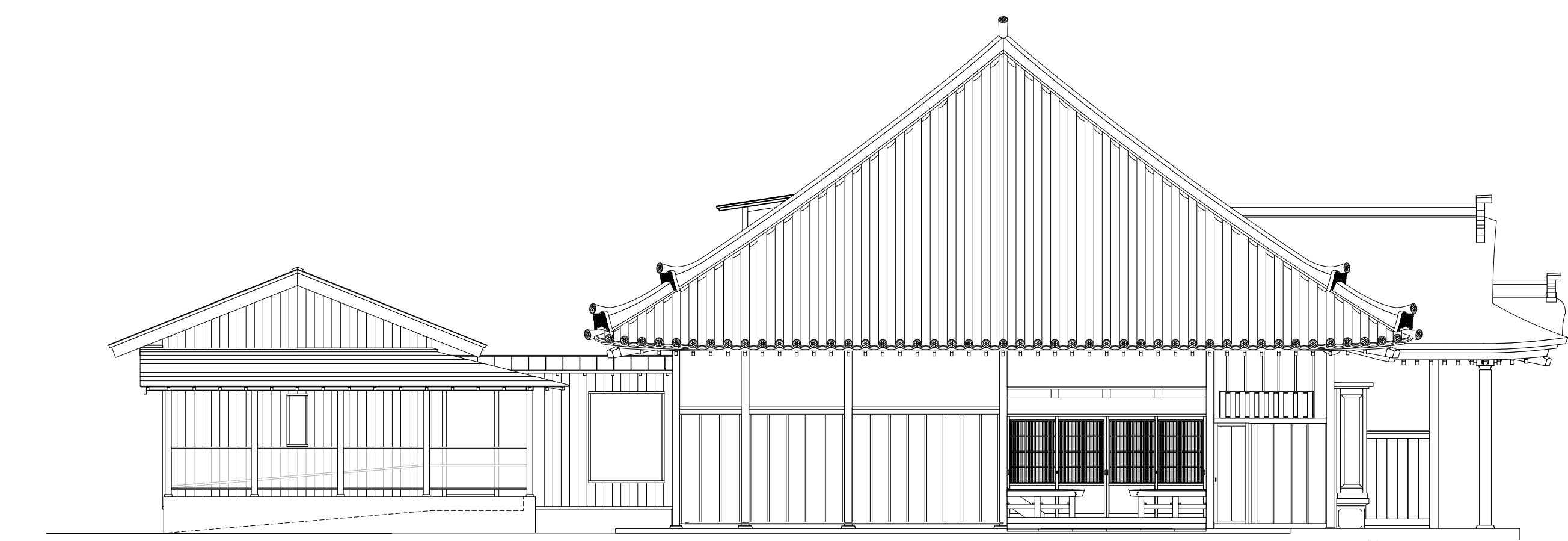
香山緑地既存建物耐震改修他工事



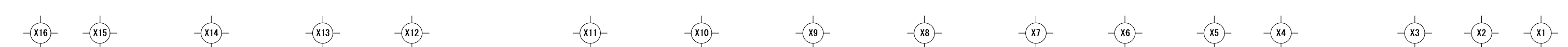
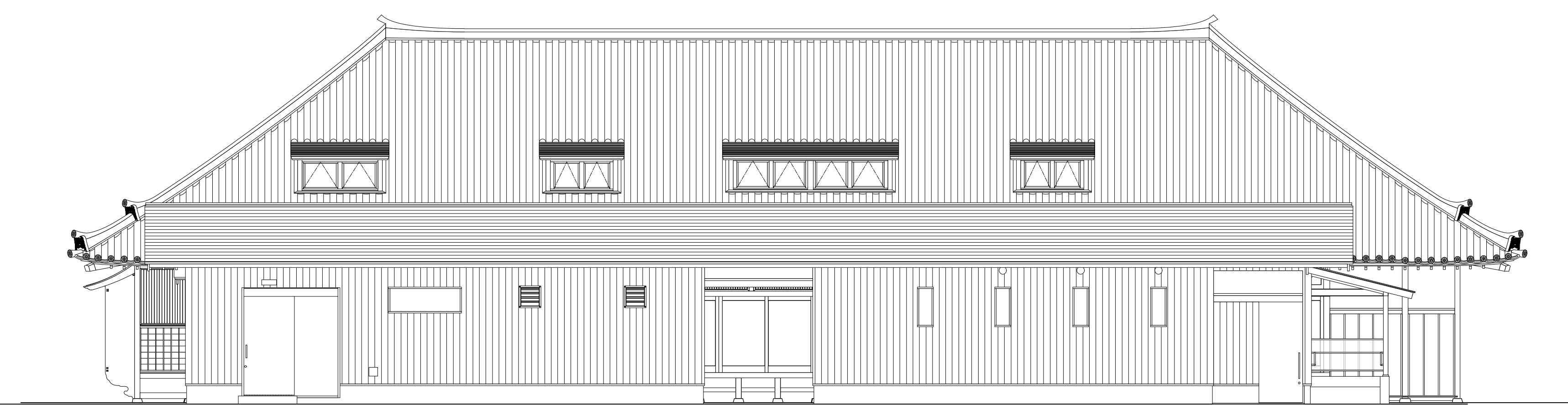
南立面图



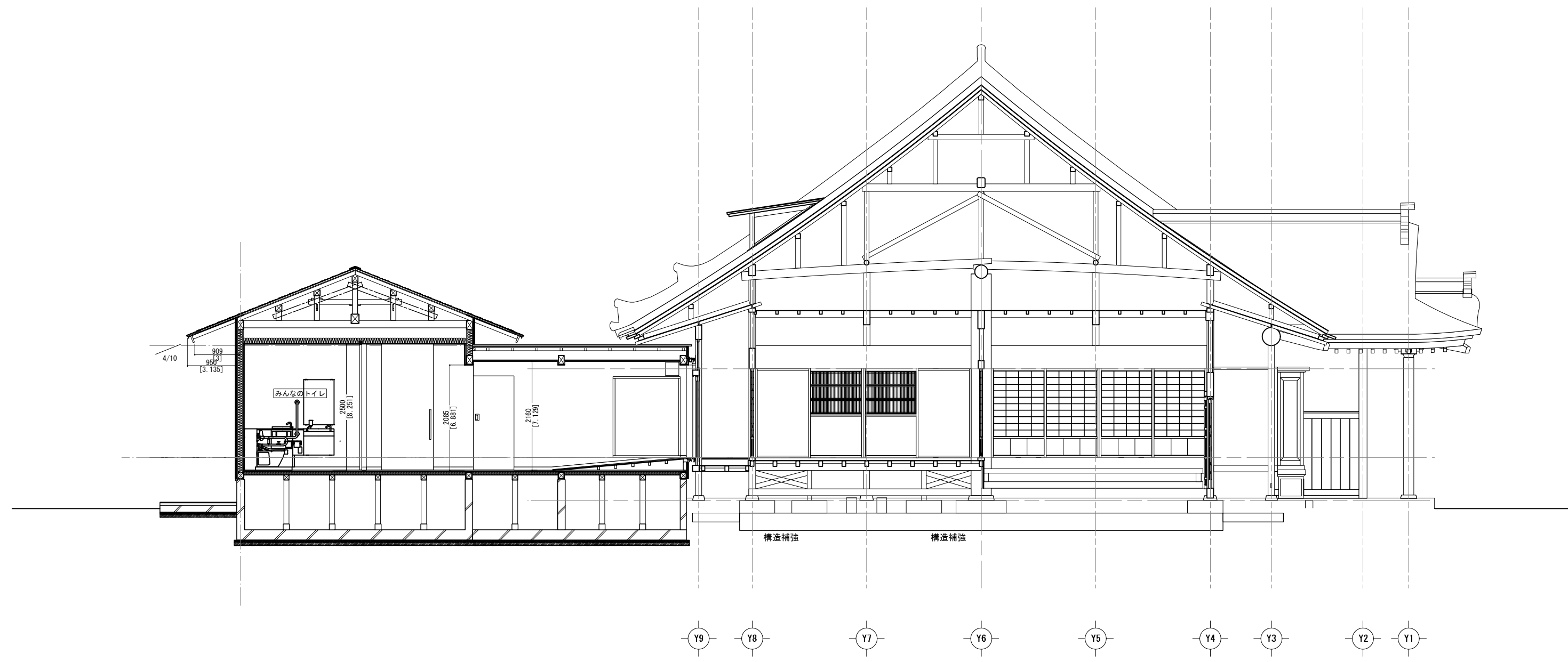
東立面图



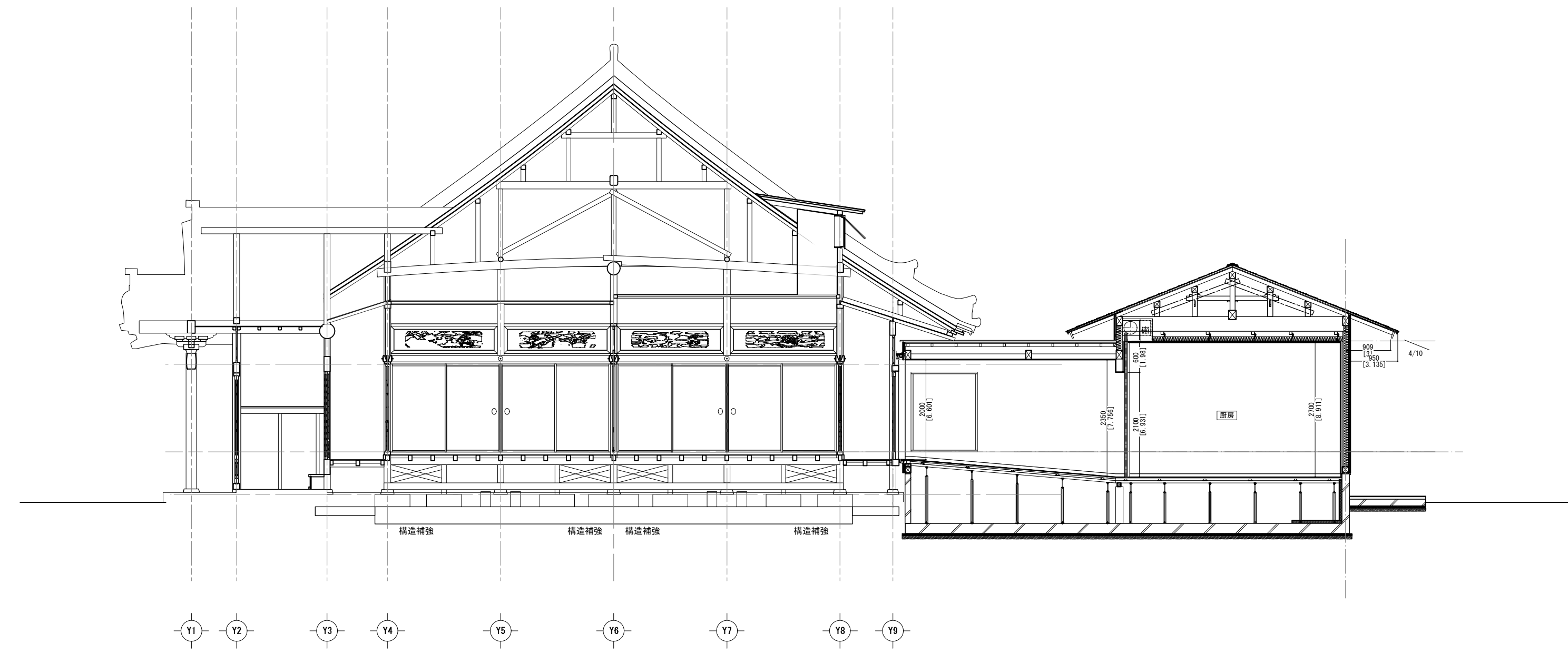
西立面图



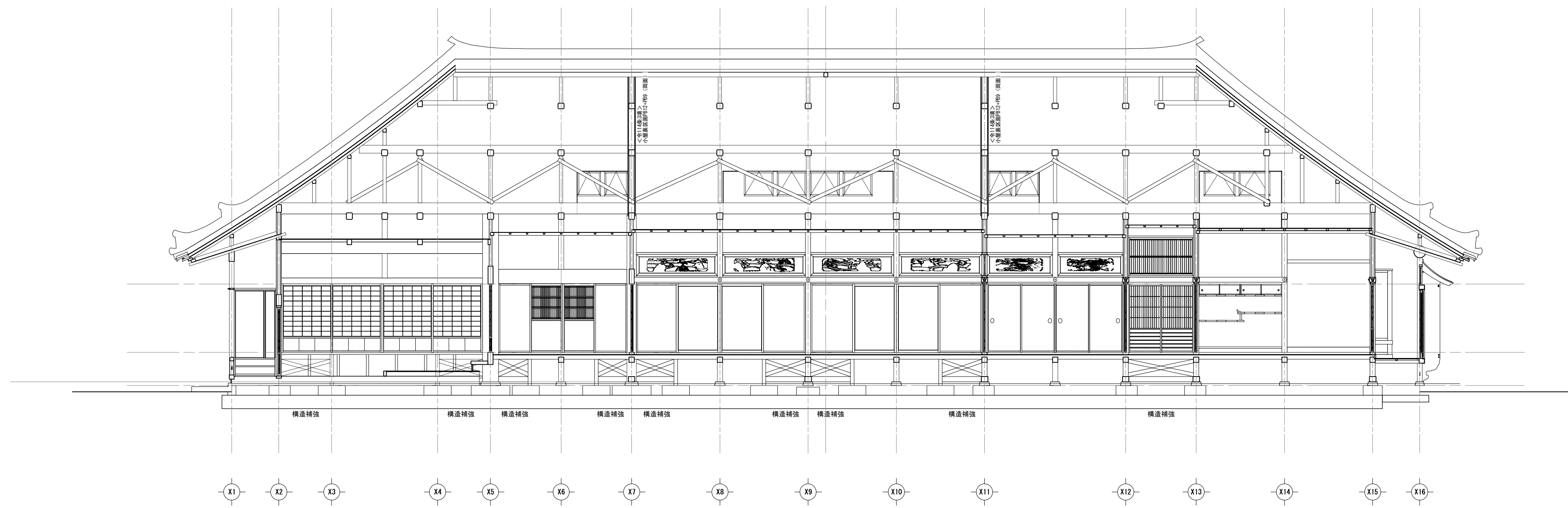
北立面图



梁間断面図（トイレ棟）

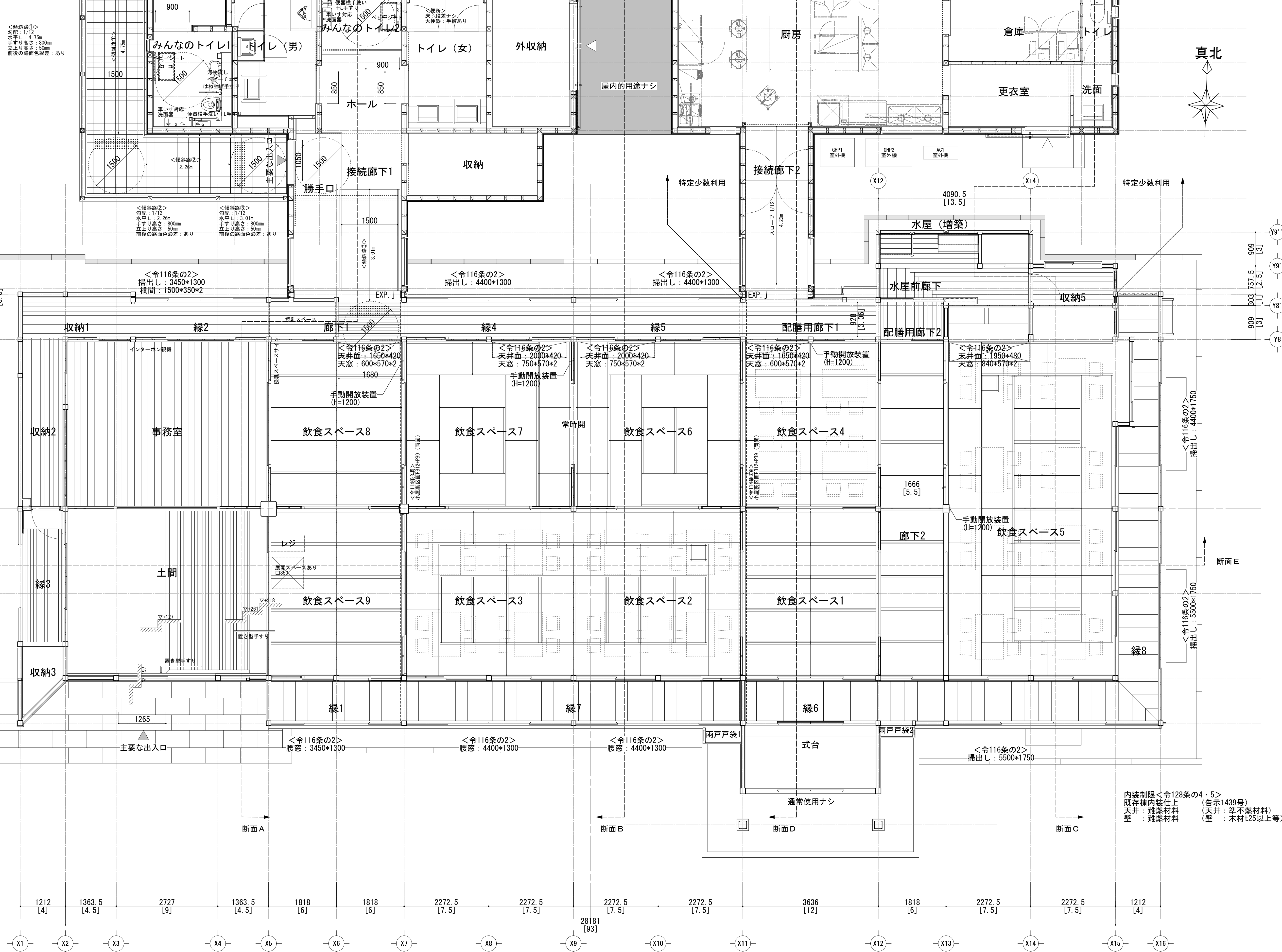


梁間断面図（厨房棟）



折行断面図





<傾斜路①>  
勾配: 1/12  
水平長: 4.75m  
手すり高さ: 800mm  
立上り高さ: 50mm  
前後の路面色彩差: あり

<傾斜路②>  
勾配: 1/12  
水平長: 2.26m  
手すり高さ: 800mm  
立上り高さ: 50mm  
前後の路面色彩差: あり

<傾斜路③>  
勾配: 1/12  
水平長: 3.01m  
手すり高さ: 800mm  
立上り高さ: 50mm  
前後の路面色彩差: あり

<令116条の2>  
掃出し: 3450\*1300  
欄間: 1500\*350\*2

<令116条の2>  
掃出し: 4400\*1300

<令116条の2>  
掃出し: 4400\*1300

<令116条の2>  
天井面: 1650\*420  
天窓: 600\*570\*2

<令116条の2>  
天井面: 1650\*420  
天窓: 600\*570\*2

手動開放装置  
(H=1200)

飲食スペース8

飲食スペース7

飲食スペース6

飲食スペース4

<令116条の2>  
天井面: 1950\*480  
天窓: 840\*570\*2

手動開放装置  
(H=1200)

飲食スペース5

飲食スペース9

飲食スペース3

飲食スペース2

飲食スペース1

<令116条の2>  
腰窓: 3450\*1300

<令116条の2>  
腰窓: 4400\*1300

<令116条の2>  
腰窓: 4400\*1300

<令116条の2>  
掃出し: 5500\*1750

内装制限<令128条の4・5>  
既存構内装仕上 (告示1439号)  
天井: 難燃材料 (天井: 準不燃材料)  
壁: 難燃材料 (壁: 木材t25以上等)

香山緑地既存建物耐震改修他工事