

拠点公園管理水準書

〈 相原グループ 〉

目次

相原公園（拠点公園）・・・ P1

2023年6月

町田市都市づくり部公園緑地課

相原中央公園

■公園管理の概要・現況把握

■基本データ

規模	157,230.9 m ²
種別	総合公園
開設年月日	2008年4月1日
住所	町田市相原町 2018 番
連絡先	都市づくり部公園緑地課 042-724-4399
主要施設	グラウンド、テニスコート、 多目的広場、芝生広場、林内散策路 壁打ちテニスコート
有料施設	相原中央グラウンド (10,375.2 m ²) 相原中央テニスコート(2面)

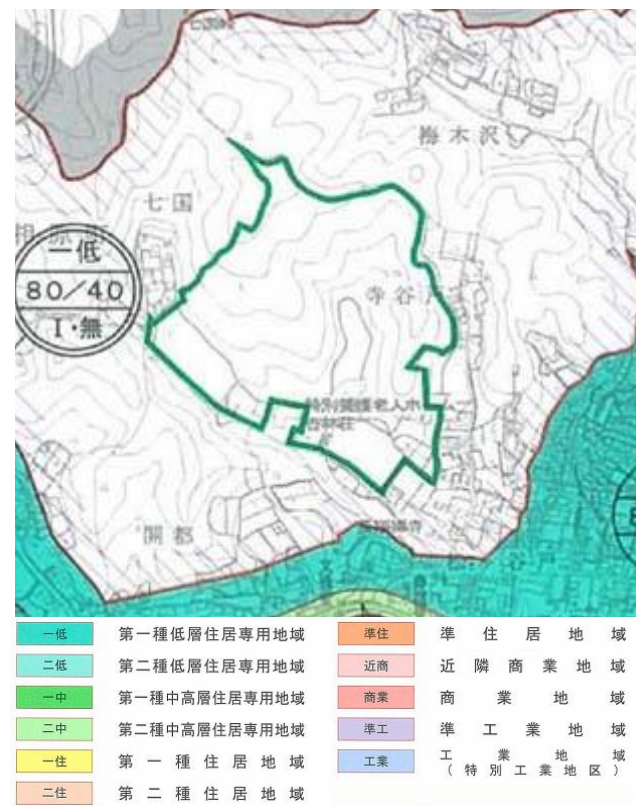
■公園の特性

- 相原駅の西約1.5kmの市街地から離れた場所に位置し、一部住宅地に接しているものの、周囲はほとんど樹林地に囲まれている。北側は特別緑地保全地区である七国・相原特別緑地保全地区(23.0ha)にも一部隣接し、公園内を含め、周辺は自然豊かな地域である。
- 公園面積の約2/3が樹林地で占められており、残りに多目的グラウンド、テニスコート、壁打ちテニスコート、芝生広場等の施設が集中して配置され、それらを繋ぐ園路は勾配のあるものがほとんどである。
- 運動施設利用者と公園の豊かな自然を目的とした利用者のニーズを同時に満たすことができる公園である。
- 相原駅から徒歩圏であることに加え、開かれた広場も内包しており、様々な事業展開が期待できる。

■市民活動の有無とその内容

町田市から承認があった冒険遊びを開催する団体等が公園を活用した市民活動を行っている。

■都市計画図



■周辺航空写真



■現況写真



芝生広場



遊具



四季の丘



林内散策路

■公園概要

- 1 主な施設 管理棟、運動施設(2)、作業棟、壁打ちテニス、多目的広場-3、駐車場(2)、炭焼き窯、井戸ポンプ(池への放流)、芝生広場、さくらの丘、四季の丘
- 2 施設の概要
 - (1)管理棟 2006年3月竣工
相原中央公園管理事務所 延床面積 268.18㎡
まちだ施設案内予約システムキオスク端末1基 ※前日までの登録表示がFAXで送信される。
 - (2)運動施設
 - ① 相原中央グラウンド(多目的広場-1)

利用料金	施設:2時間 2,090円 ただし、入場料の徴収した場合は加算有 照明:全灯30分 1,460円
利用期間	1月4日から12月28日まで
利用時間	午前7時から午後9時まで(2時間単位)(条例) まちだ施設案内予約システムでは、午前9時利用開始
面積	10,375.2㎡
付属施設	トイレ棟、手洗い、水のみ場、観覧席スタンド、電気時計、放送設備、照明塔(5基)、自動照明制御盤、スプリンクラー操作盤、得点表示板(2)、バックネット、塁ベース(3)、ピッチャープレート、ホームベース、ベンチ10基、物置、砂置き場、スプリンクラー(4)、水栓
 - ②相原中央グラウンド(多目的広場-2)

面積	5,463.8㎡
付属施設	観覧席スタンド、電気時計、放送設備、照明塔(8基)、ナイター照明分電盤(5)、コイン式自動照明制御盤、日除け
 - ③相原中央テニスコート 2006年4月15日利用開始

利用料金	施設:2時間 1,040円 ただし、入場料の徴収した場合は加算有 照明:全灯一面、30分 410円
利用期間	1月4日～12月28日まで
利用時間	午前7時から午後9時まで(2時間単位)(条例) まちだ施設案内予約システムでは、午前9時利用開始
面積・仕様	1,320.0㎡ 砂入り人工芝(泉州敷物(株)製 ダイヤアリーナサンドD-420)
付属設備	日除け2基、ベンチ4基、水飲み
 - ④壁打ちテニスコート

利用料金	無料
利用期間	1月4日～12月28日まで
利用時間	5～9月 :午前9時から午後6時まで 10～4月 :午前9時から午後5時まで

■公園概要

(3)作業棟 延床83.79㎡

みんなのトイレ、作業倉庫・休憩所

●屋根上太陽電池モジュール27枚設置(想定最大出力4.99kw)

●屋外 体験工作コーナー、手洗い場(外構舗装面積:132.94㎡)

(4)壁打ちテニス 1箇所 504㎡

(5)多目的広場-3 主にゲートボール利用

附属設備 ベンチ(4)

(6)駐車場(有料管理施設(棟))

第一駐車場 858.0㎡ 33台収容

第二駐車場 901.2㎡ 39台収容

駐車管理棟 2箇所

利用時間:午前6時30分～午後9時30分

利用対象:公園利用者・有料運動施設利用者

利用料金:

利用時間	普通自動車・準中型自動車	中型自動車	大型自動車
一時間まで	無料	一回あたり1,000円 前払い制	一回あたり1,500円 前払い制
一時間30分ごとに	100円		
以降30分ごとに	50円を加算		
当日一日最大	800円		

※普通自動車・準中型自動車・中型自動車については、平日無料

(7)炭焼窯 1基 1,552mm×2,630mm×高さ1,415mmプラス複土、間口900mm×450mm

(8)井戸ポンプ 1基(岡本ポンプ製 ZO-III)

(9)芝生広場 6,712㎡ 公園遊具(4基)、北側に池(手押しポンプ井戸)、ベンチ(5)、水飲み(1)

(10)さくらの丘 6715.㎡ 景勝スペース

「町田市・子ども生活部」が、傾斜地の一部をこどもの遊び場づくり事業として利用している。(公園緑地課承認行為)

(11)四季の丘 2,808㎡ 市民が訪れて四季を感じる景勝スペース

パーゴラ、縁台、スツール、ベンチ(3)

(12)その他園内

山林 93,227.00㎡ 内、民地37,091.80㎡(市と地権者間で賃貸借契約対応)

合併浄化槽3基、受水槽1基、ベンチ12基

■公園概要

7 電気・機械設備

(1)受変電設備

屋外用キュービクル 1基(4面)

高圧受電盤、高圧コンデンサー、低圧動力盤、低圧電灯盤

(2)照明設備

公園内照明設備

園路灯(NHI80W、常夜灯 10基)

園路灯(NHI80W、半夜灯 18基)※駐車場の4基含む

ハイブリット照明 2基 ー芝生広場入り口・さくら広場入り口

園路灯制御盤(1基)

多目的広場ー1 2007年3月竣工

ナイター照明分電盤(5基)

ナイター照明塔(5基)

ナイター照明制御盤(1基)

ナイター用照明自動点灯盤(コイン式)

照明器具(MF1000w、60灯、内残置灯用5灯)、電撃殺虫器(FL20w×2、5灯)

多目的広場ー2 2007年3月竣工

ナイター照明分電盤(8基)

ナイター照明塔(8基)

ナイター照明制御盤(1基)

ナイター用照明自動点灯盤(コイン式 1基)

照明器具(MF1000w、24灯、内残置灯用6灯)、電撃殺虫器(FL20w×2、8灯)

テニスコート 2006年3月竣工

テニスコート用照明1灯用(6基、両サイド)

テニスコート用照明2灯用(1基、中央)

テニスコート用照明2灯用(2基、中央左右)

ナイター用照明自動点灯盤(コイン式 1基)

照明分電盤(1基)

照明器具(MT1000W、12灯)

(3)放送設備

公園内放送設備

催物電源盤 1基

スピーカー(外灯ポール取り付け方) 17基

運動施設

多目的広場ー1

催物電源盤 1基

リモート屋外用マイクボックス 1基

スピーカー 4基

多目的広場ー2

放送リモートマイク盤 1基

スピーカー 4基

テニスコート

スピーカー 1基

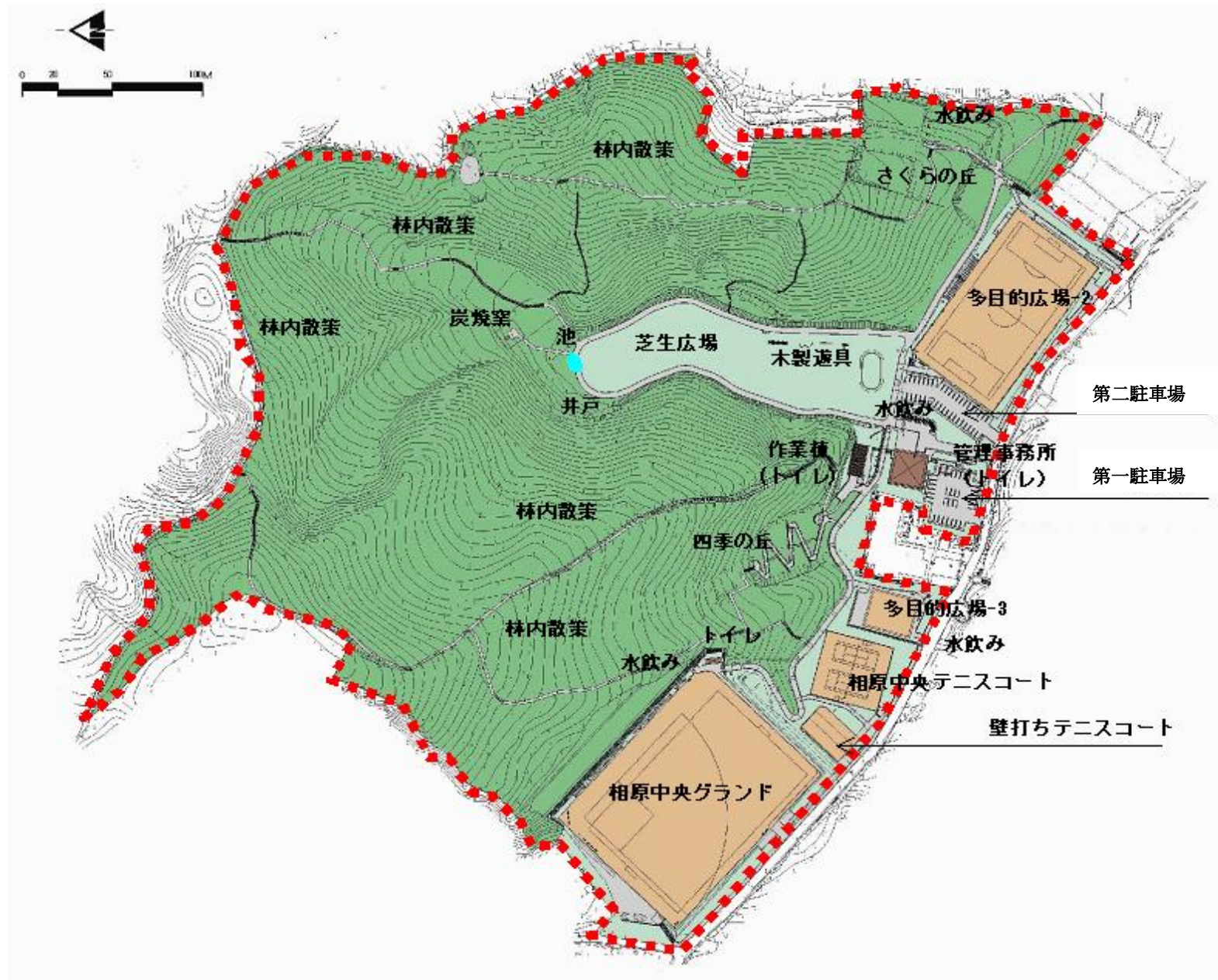
(4)その他設備

時計 1面型 3基

ソーラ時計(Φ700両面 LED型) 1基

TVアンテナ 1基

■管理の考え方と管理範囲



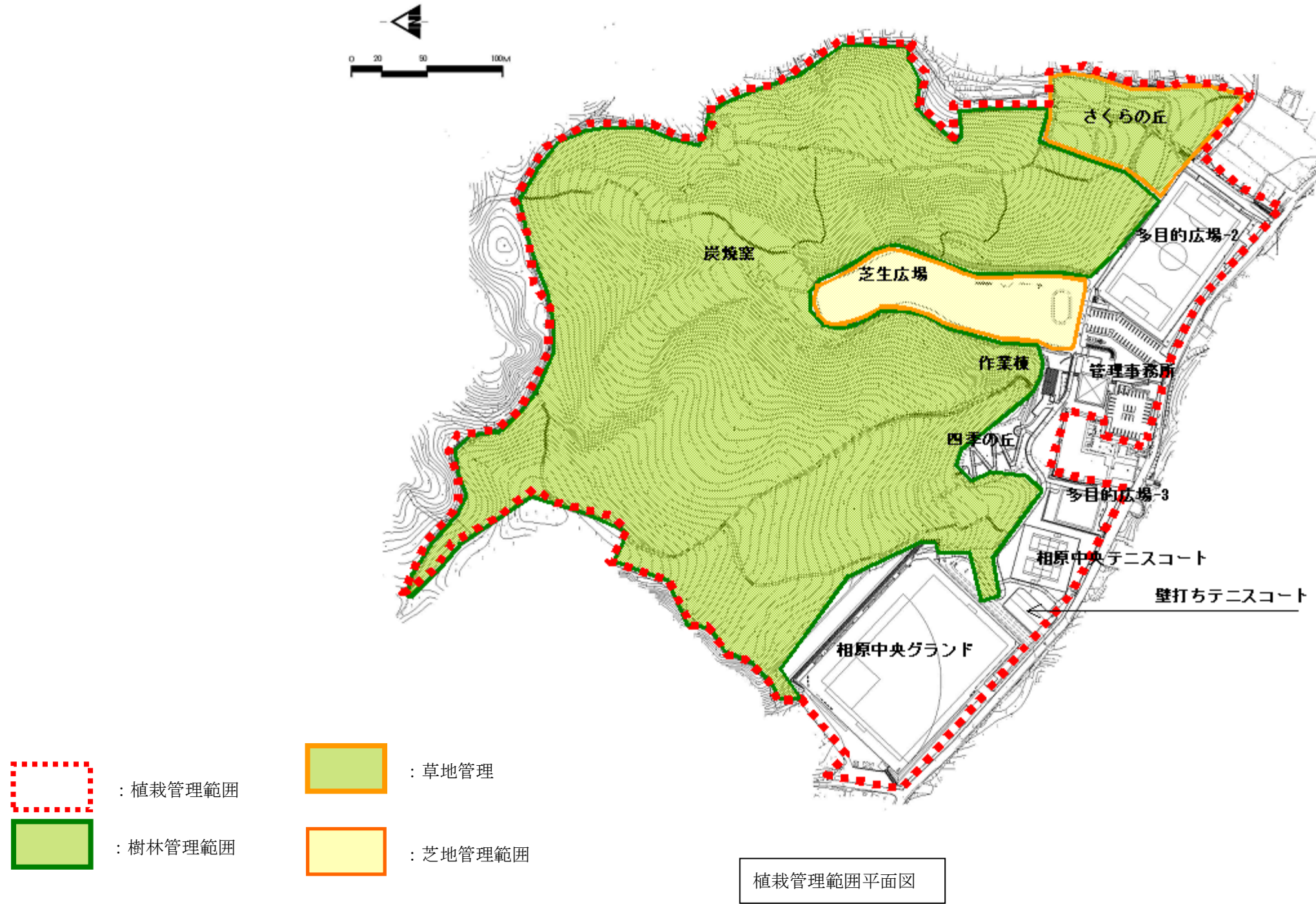
公園全体平面図

 : 管理範囲

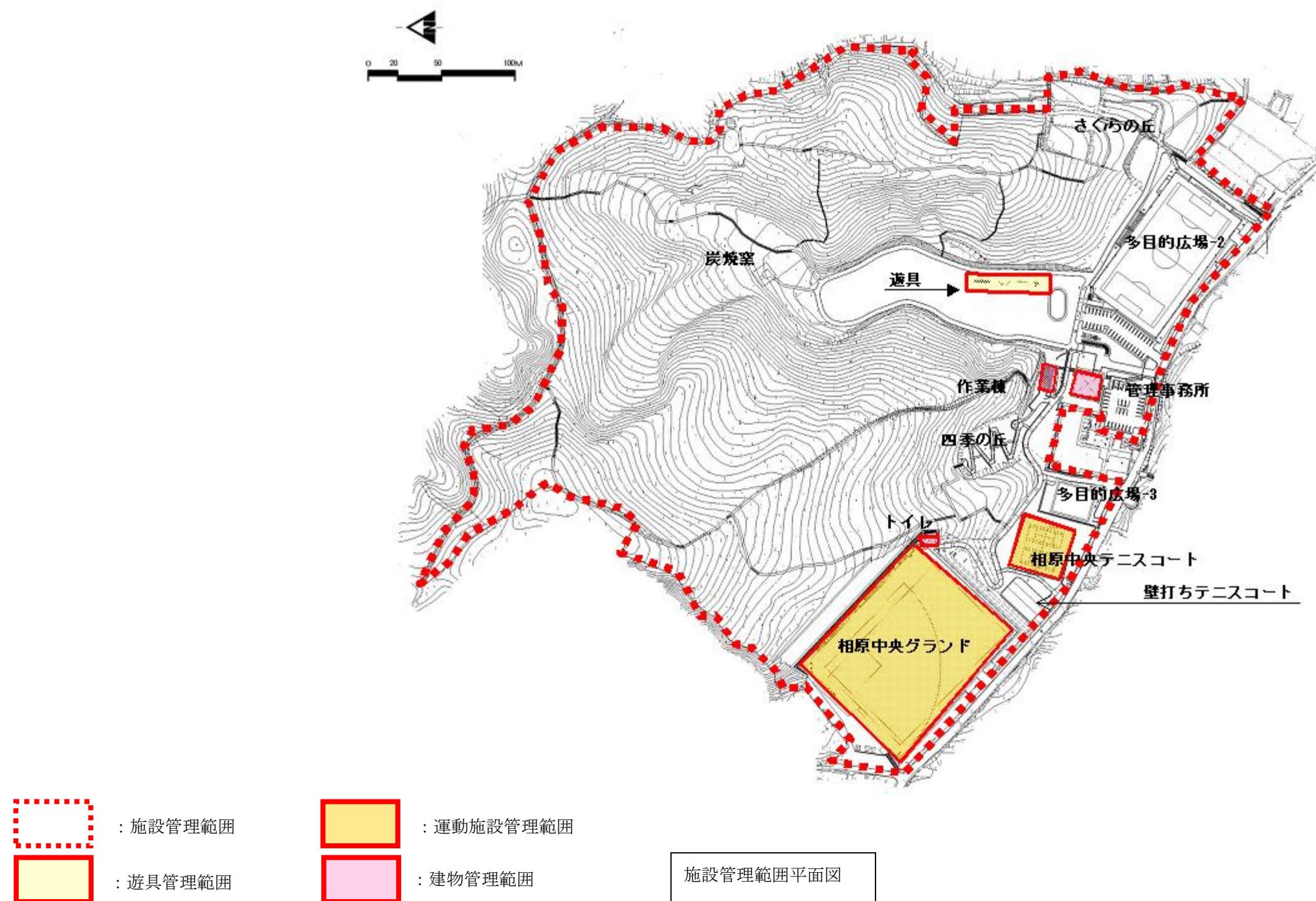
管理の基本的な考え方

- 運動施設や遊具、園路、階段等の施設については定期的に点検、補修を行い安全で快適な空間を常に保てるよう、適切な管理を行う。
【各施設】
- 樹林地は、防犯上の安全性を確保するためと植生管理のため、冬期1回の草刈を行い、現在の林床植生を維持するよう、適切な管理を行う。【樹林地】
- 芝生広場は、不陸や穴および危険物等がないよう安全性に配慮し、また芝生を良好に生育させるため、養生と利用のバランスを考慮した適切な管理を行う。【芝生地】
- トイレは、来園者が快適に利用できるように点検、清掃等を定期的に行い、適切に管理する。【トイレ】
- 炭焼き釜では、冬期（2～3月）に年3回炭焼きを行う。【個別】
- 公園東側の花壇管理を行う。【個別】

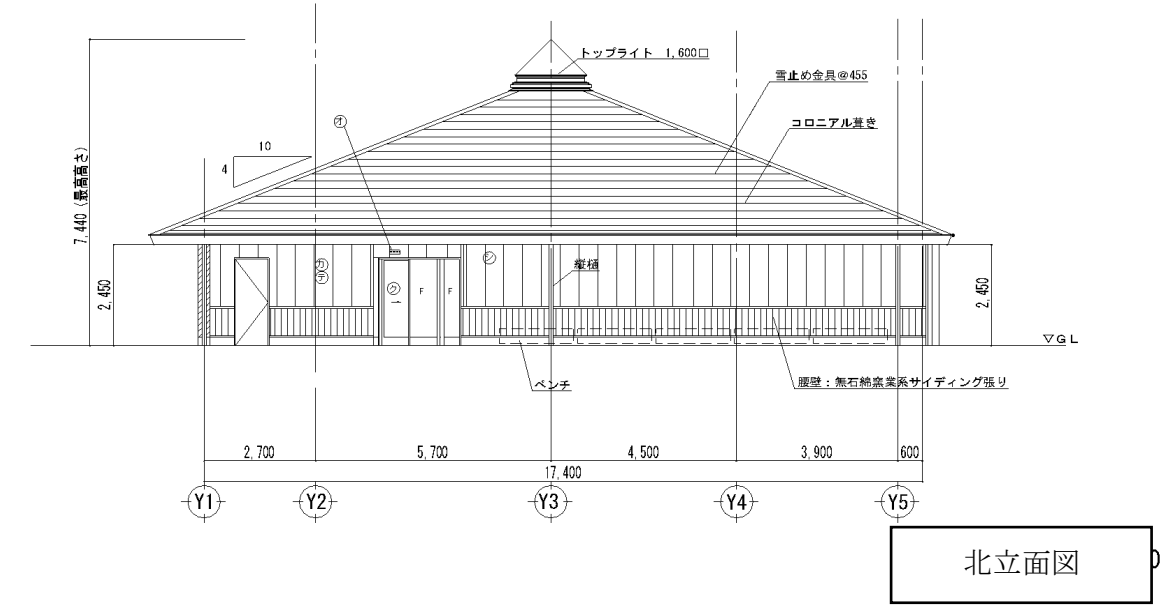
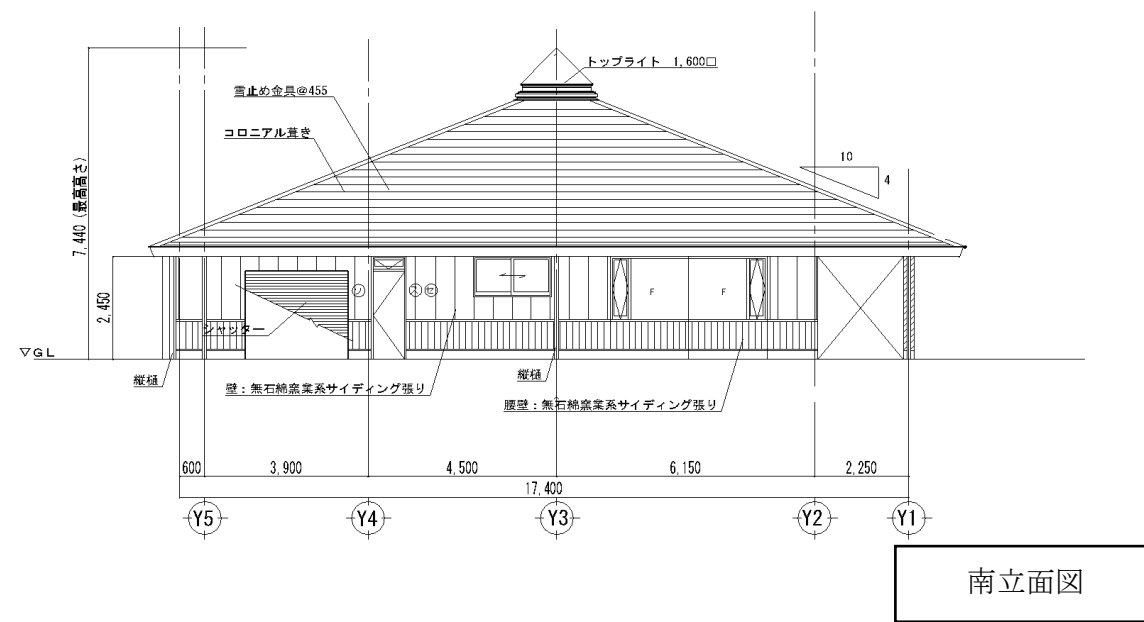
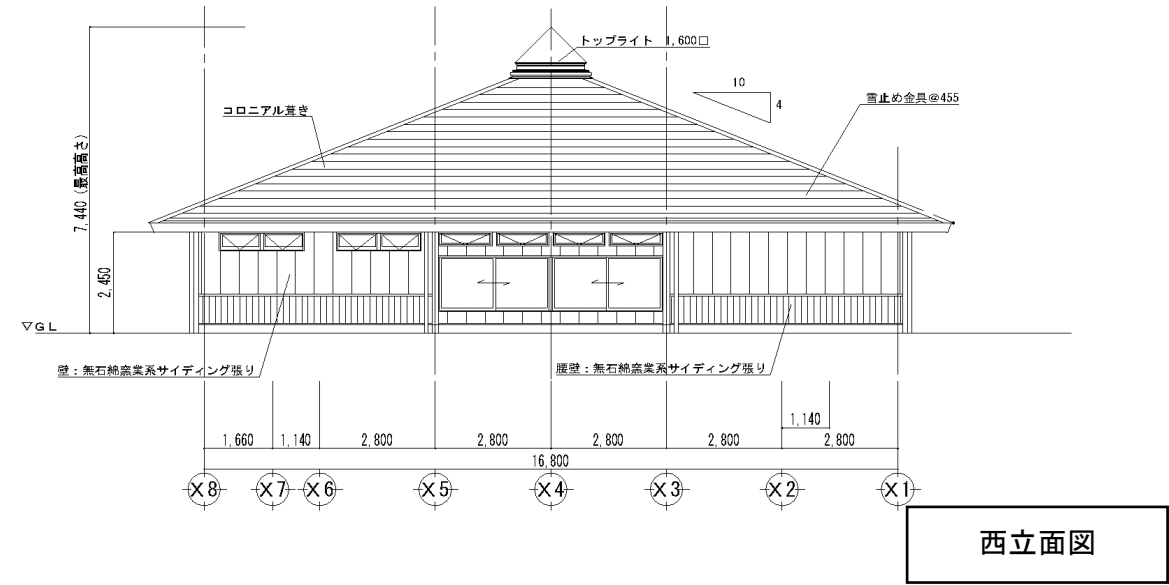
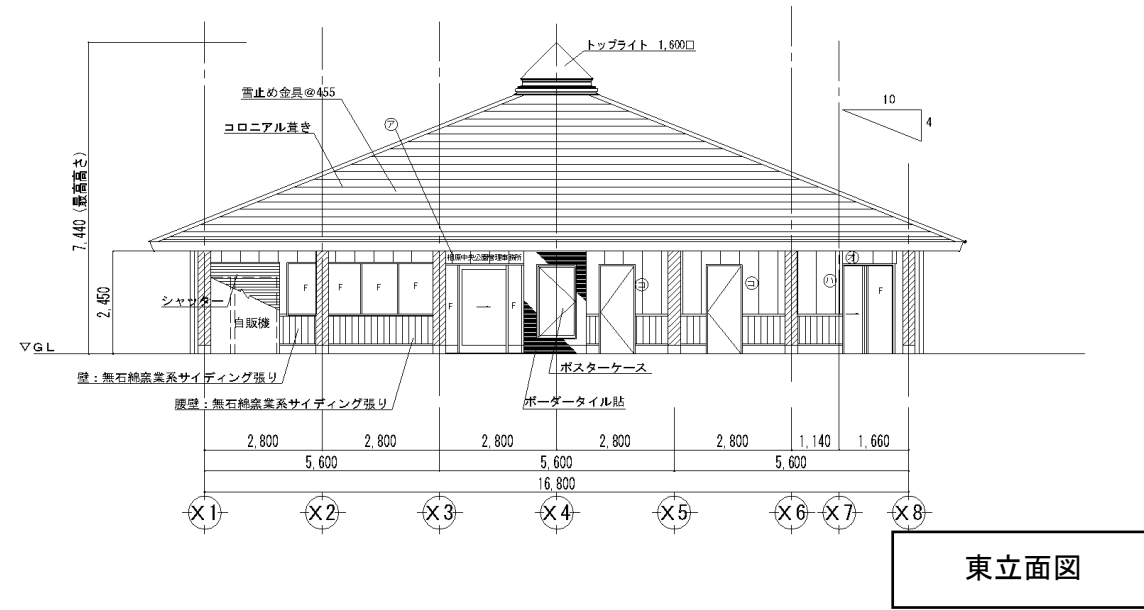
■植栽管理：作業対象範囲、管理水準一覧表



■施設管理：作業対象範囲、管理水準一覧表



■建物管理-2：主要建築物図面

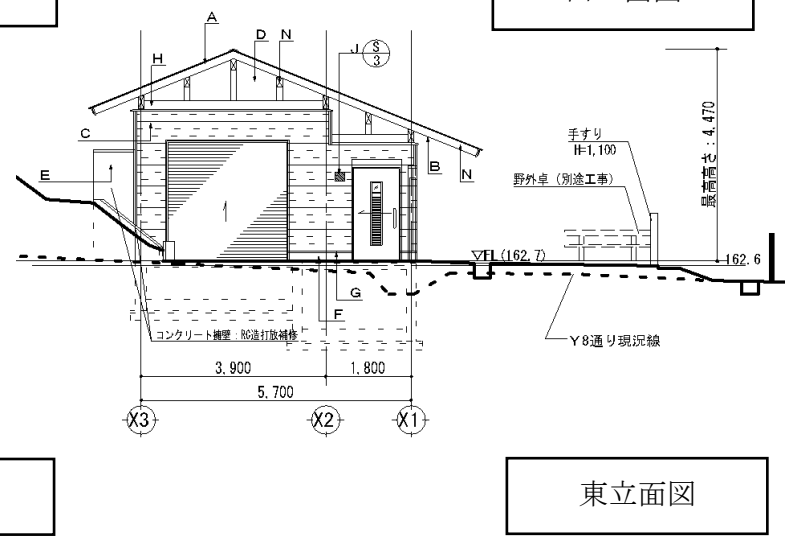
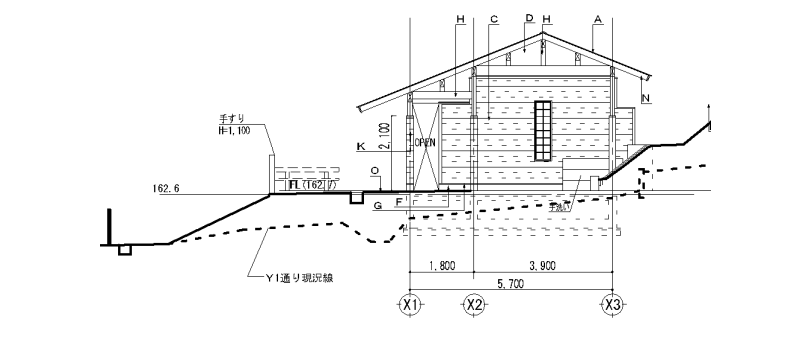
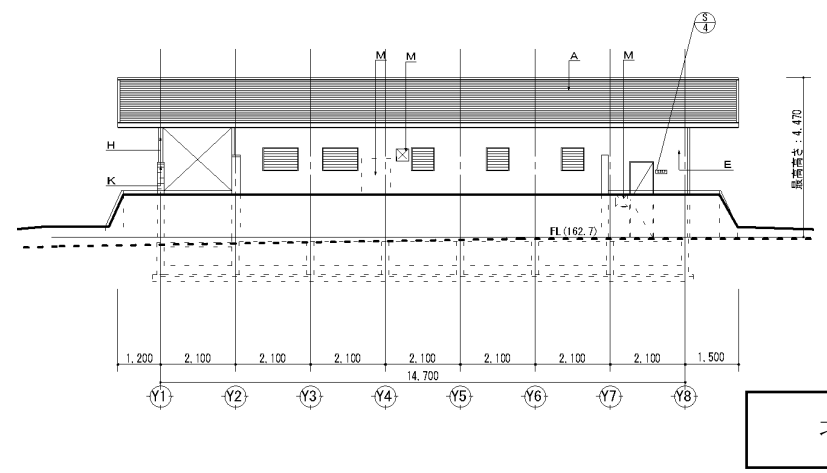
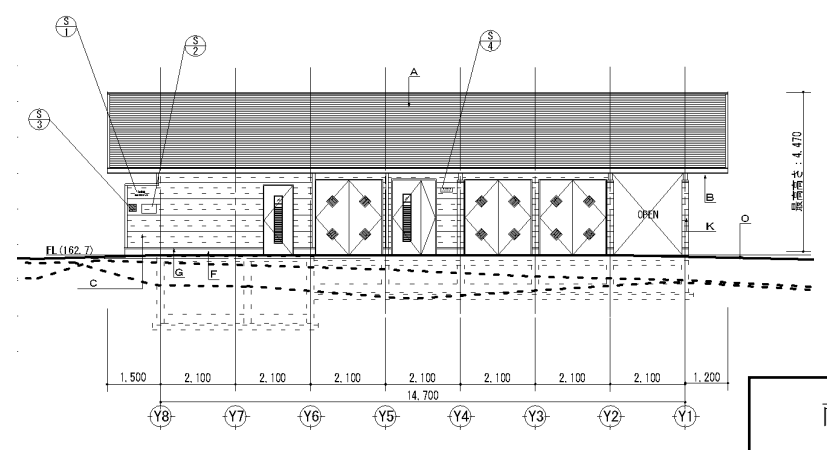
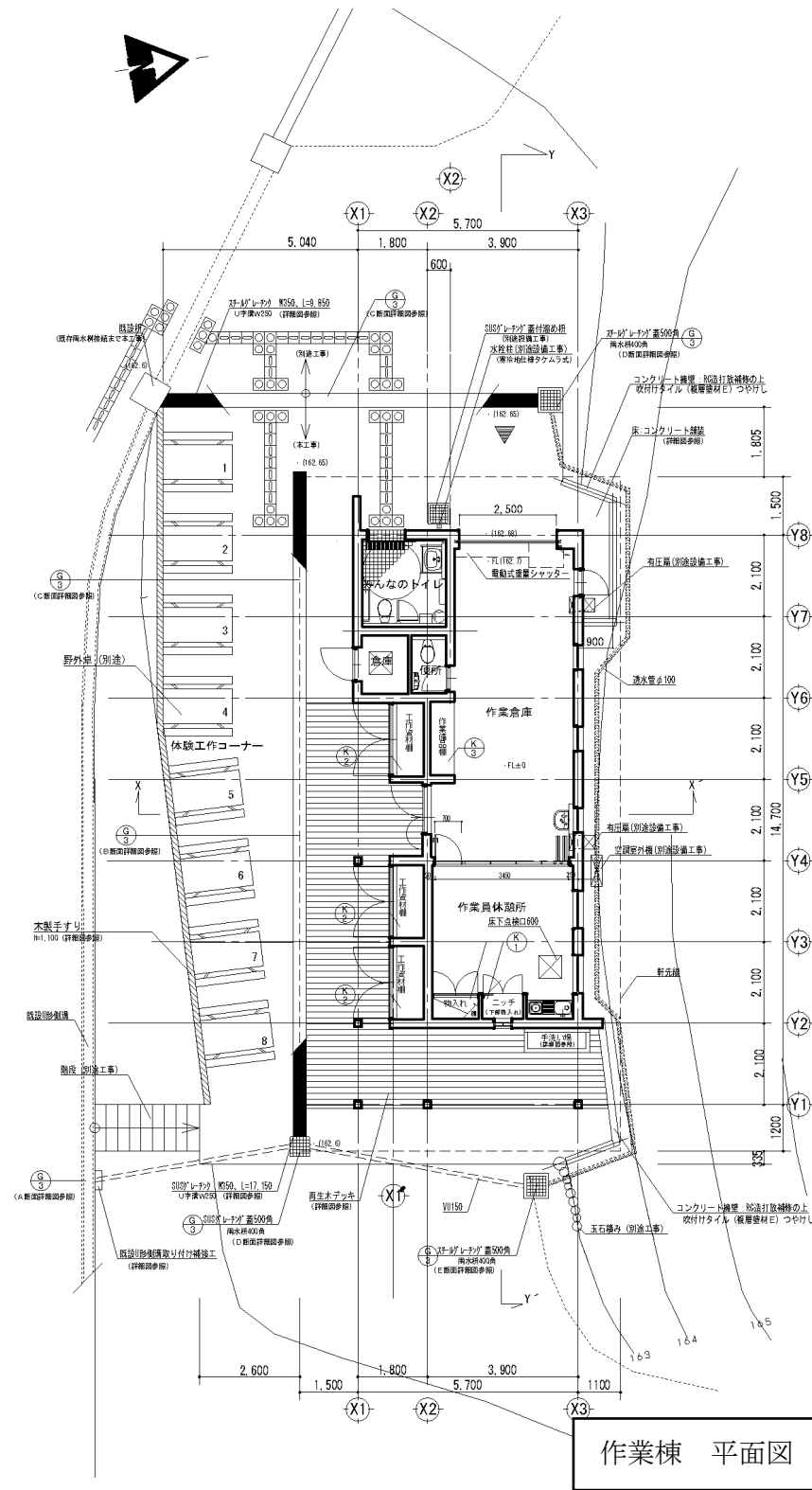


■建物管理-3：主要建物概要

管理棟内詳細

部屋名	床面積㎡	床材質	衛生器具	空調機器	台	換気機器	台	部屋名	床面積㎡	床材質	衛生器具	空調機器	台	換気機器	台
事務室、和室更衣室、押入れ、(救護コーナー)	33.58	防滑性床シート 更衣室は畳一部板張り	事務室:流し台 1 水栓 1	【事務室】 室内機(カセット型) FHYGP40P 1 【更衣室】 室内機(壁掛型) F22DYDS 1	2	【事務室】 ダクトファン V-18ZMC 2 VD-18ZY5 1 【更衣室】 ダクトファン V-18ZMC 2 V-18ZMC3 2 ダクト換気扇 VD-20ZXk6C 2	7	男子便所	11.81	磁気タイル張り	腰掛大便器 1 小便器 2 洗面器 1 手摺固定 2 床排水金物 1 ハンドドライヤー 1	×		ストレートシロッコファン BFA-800SSU 3 ダクト換気扇 VD-23ZXP6-C 1	4
多目的室、ラウンジ 廊下 ※自動ドア 2箇所設置	106.56	防滑性床シート	廊下:冷水機 1 ライフボックス 1	【多目的室】 室内機(天井埋込型) FXYP140M 2 【ラウンジ】 室内機(カセット型) FXYP80M 1 【廊下】 室内機(天井トレイ型) FXYP90M 1	4	【多目的室】 ストレートシロッコファン BFS80SUA 1 【ラウンジ】 ダクトファン V-18ZMC3 2	3	みんなのトイレ	6.2	磁気タイル張り	車椅子対応便器 1 洗面器 1 手摺固定 2、可動 1 鏡 1 ベビーシート 1 ダストボックス 1 ベビーチェア 1 床排水金物 1	×		ダクト換気扇 VD-18ZXP6-X 1	1
女子更衣室	31.08	防滑性床シート	×	室内機(カセット型) FXYCP56M 2	2	ストレートシロッコファン BFA-100SSU 2 BFA-80SSU 1 BFS50SUA 2	5	SK	2.28	モルタル	掃除流台 1 床排水金物 1	×		パイプファン V-12PPM4 1	1
男子更衣室	31.63	防滑性床シート	×	室内機(カセット型) FXYCP56M 2	2	ストレートシロッコファン BFS80SUA 1 BFS50SUA 2	3	倉庫	23.52	モルタル	×	×		×	
風除湿	6.24	防滑性床シート	×	×		ダクト換気扇 VD-15ZXP6-X 1	1	展示ケース	0.92	モルタル	×	×		×	
女子便所	11.85	磁気タイル張り	腰掛大便器 1 和式大便器 1 洗面器 1 手摺固定 3 床排水金物 2 ハンドドライヤー 1	×		ダクト換気扇 VD-15ZXP6-X 1 ダクト換気扇 VD-23ZXP6-C 1	2	ポスターケース	0.5	モルタル	×	×		×	
								自販機コーナー	2.01	モルタル	×	×		×	
								屋外			受水槽(9t) 1、散水	3	室外機 RSXYP615P 1 室外機 RZYPHV40HV 1 室外機 R22DTDS 1	×	

■建物管理-3：主要建物図面



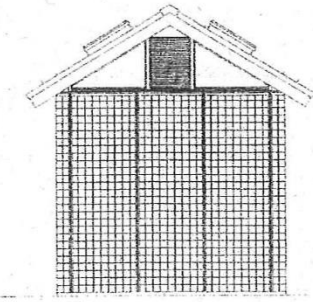
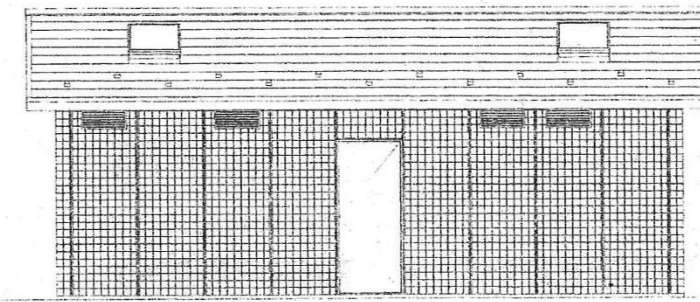
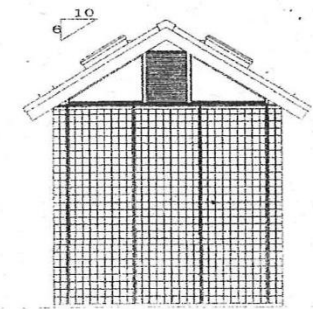
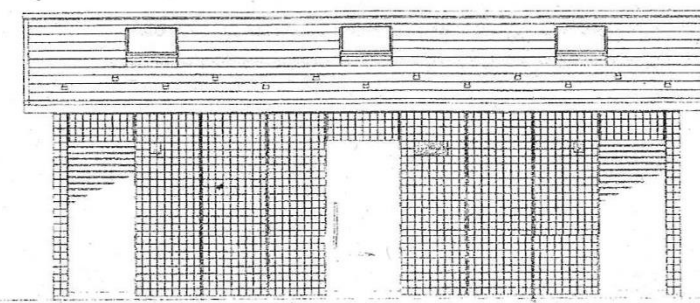
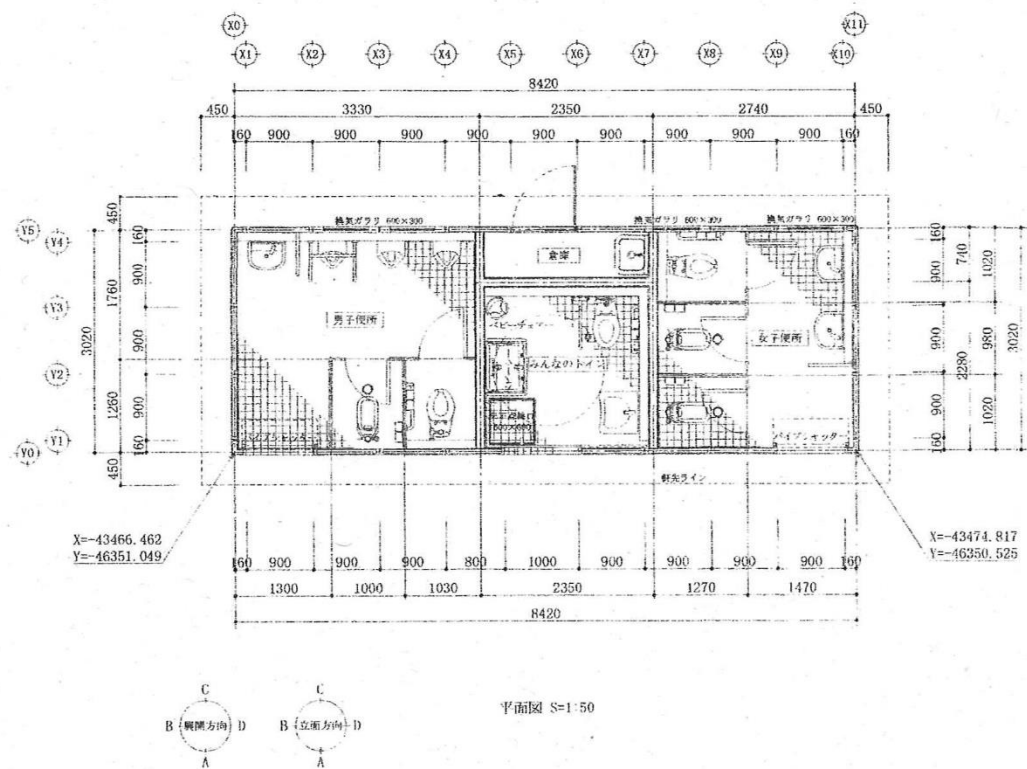
作業棟設備

部屋名		室内便所	みんなのトイレ	倉庫	作業倉庫	休憩所	屋外
衛生機器	洋式便器	1					
	障がい者用大便器		1				
	障がい者用洗面器		1				
	洗面器	1				1	
	ベビーチェア 浄化槽(50人)		1				1
照明器具	逆富士型FHF32×2				8		
	埋込下面開放型FHF32×2					2	
	埋込下面開放型FHF32×1		1				
	ダウンライト	1		1		1	
	ミラーライト ブラケット		1				2

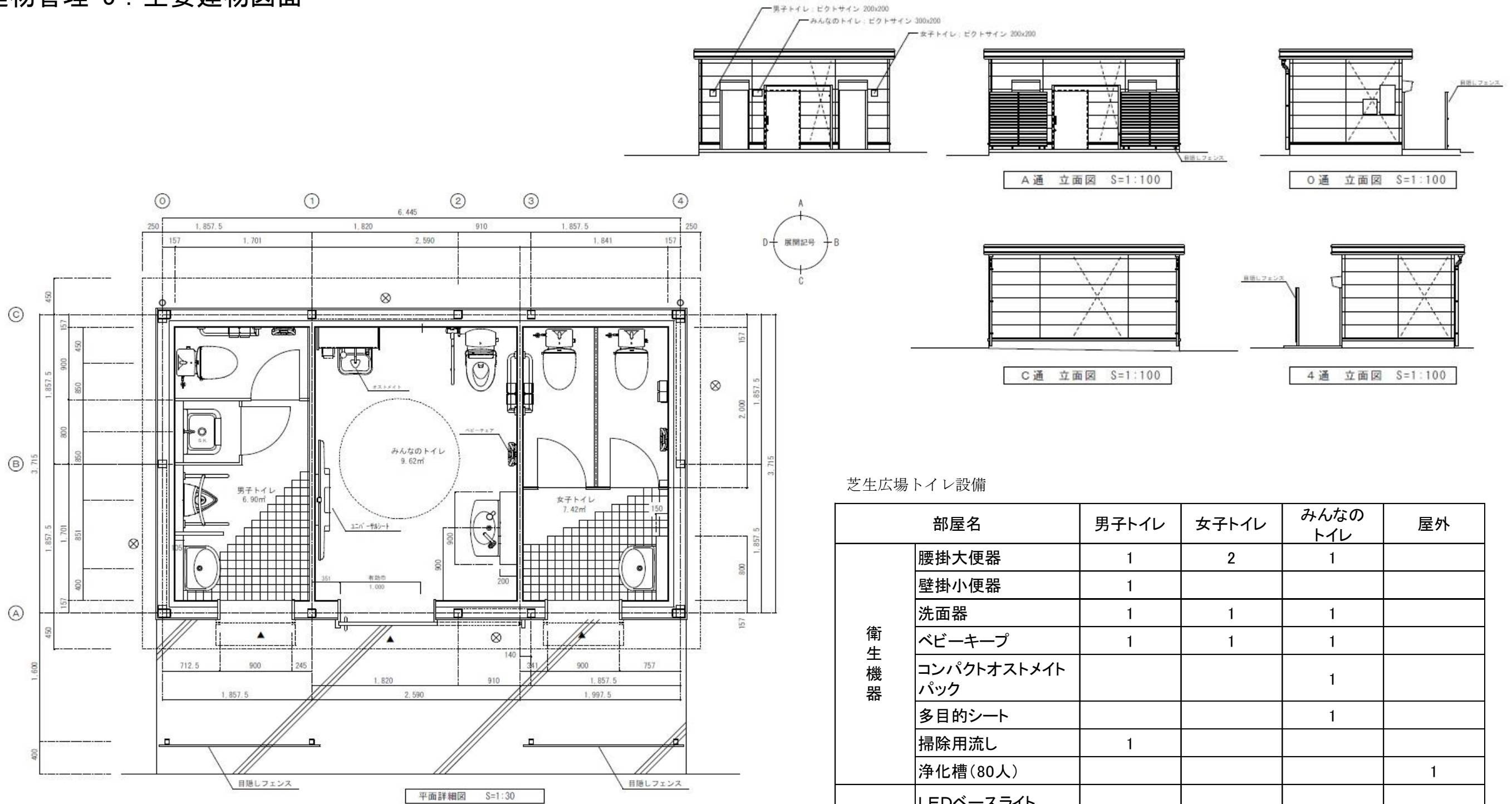
■建物管理-3：主要建物図面

トイレ棟 GRC複合パネル組立構造 延べ面積25.42㎡

衛生機器	部屋名	男子トイレ	女子トイレ	みんなのトイレ	倉庫	屋外	計
	和式便器	1	2				3
	洋式便器	1	1				2
	障がい者用大便器			1			1
	小便器	3					3
	障がい者用洗面器			1			1
	洗面器	1	1		1		3
	ベビーシート				1		1
	ベビーチェア				1		1
	浄化槽(50人)					1	
計	6	4	2	3	1	15	



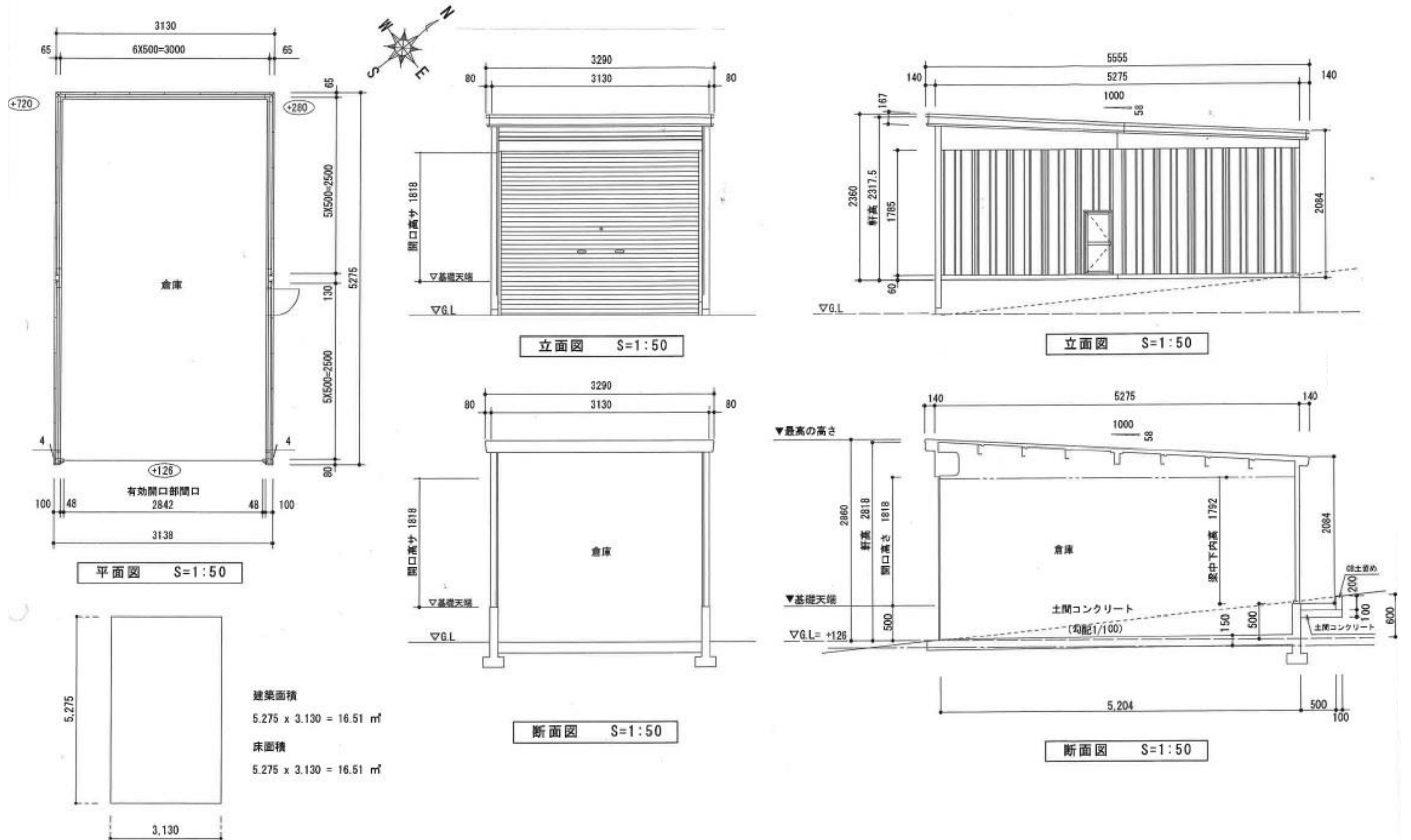
■建物管理-3：主要建物図面



芝生広場トイレ設備

部屋名		男子トイレ	女子トイレ	みんなのトイレ	屋外
衛生機器	腰掛大便器	1	2	1	
	壁掛小便器	1			
	洗面器	1	1	1	
	ベビーキープ	1	1	1	
	コンパクトオストメイトパック			1	
	多目的シート			1	
	掃除用流し	1			
	浄化槽(80人)				1
照明器具	LEDベースライト(2500lmタイプ)	2	2		
	LEDベースライト(3200lmタイプ)			2	
	LEDウォールライト(3310lmタイプ)				4

■建物管理-3：主要建物図面



■設備一覧調書

施設・設備名称		形状寸法	数量	単位	備考
自家用電気工作物					
	キュービクル	250KVA, 6600ボルト	1	式	
その他設備					
	AED機器		2	台	
相原中央グラウンド(多目的広場1・2)					
	グラウンド整備				
	トラクター等				
	スポーツトラクタ	X585	1	台	整備機器本体
	3点ヒッチ		1	台	X585付属品
	リアPTO		1	台	X585付属品
	フロントウェイト	L11	6	枚	X585付属品
	バイプロレイキ	VR40L	1	台	整地用アタッチメント
	ローンスイーパー	S90	1	台	集草用アタッチメント
	トーコーローラー	TR14S	1	台	転圧用アタッチメント
	ハードレイキ	TRH1	1	台	整地用アタッチメント
	グラウンドマット	TRM3	1	台	整備用アタッチメント
	VR40L用タイン				消耗品
	VR40L用ベルト				消耗品
	TR1用タイン、ホルダ				消耗品
	トイレ浄化槽				
	浄化槽1	CSL-50型、50人槽	1	基	
	浄化槽2	80人槽	1	基	
	浄化槽3		1	基	

■公園管理作業計画表

※予想数量の数量は全体総量とする。なお、下記数量に関わらず建築物、機械設備等にかかる点検は、法定の点検項目を遵守すること。

分類	作業の種類	頻度	予想数量	単位	4月	5月	6月	7月	8月	9月	10月	11月	12月	1月	2月	3月	備考
植栽管理																	
	草地管理																
	芝生地管理(芝刈)	年2回	13,424	m2													
	芝生地除草	年2回	13,424	m2													
	草刈	1~2回/年	110,333	m2													
	植込地除草	年2回	3,318	m2													
	樹木管理																
	樹木剪定・整枝	随時	1	式													
	樹木手入れ(株物・枯れ枝・枯損木・伐採:同上)	随時	1	式													
	病虫害防除	随時	1	式													
	倒木処理	随時	1	式													
	樹林管理																
	下草刈り	随時	1	式													
	間伐・倒木処理	随時	1	式													
	園内維持管理作業																
	灌水	随時	1	式													
	肥料やり	随時	1	式													
	鑑賞植物移動	随時	1	式													
	発生材運搬集積	随時	1	式													
	植栽管理平面図修正	随時	1	式													
	カントリーヘッジ作成	随時	1	式													

■公園管理作業計画表

※予想数量の数量は全体総量とする。なお、下記数量に関わらず建築物、機械設備等にかかる点検は、法定の点検項目を遵守すること。

分類	作業の種類	頻度	予想数量	単位	4月	5月	6月	7月	8月	9月	10月	11月	12月	1月	2月	3月	備考
建物管理																	
	管理事務所・作業棟清掃	1回/日	1	式													
	消防用設備等保守点検																
	消火器																
	詰め替え	4年毎	4	基													
	外観機能点検		1	式													
	総合点検		1	式													
	消火機器																
	法定点検		1	式													
	トイレ清掃	週3回	156	回													
	管理所管理業務																
	有料施設受付・料金收受	随時	1	式													
	有料施設外利用受付	随時	1	式													
	予約システム運用	随時	1	式													
	占用許可受付・相談	随時	1	式													
	行為の制限に関する受付・許可・料金收受	随時	1	式													
	問い合わせ対応	随時	1	式													
	苦情・要望対応	随時	1	式													
	病気・怪我対応	随時	1	式													
	迷子対応	随時	1	式													
	遺失物対応	随時	1	式													
	拾得物対応	随時	1	式													
	各種調査立会	随時	1	式													
	行政視察対応	随時	1	式													
	団体利用打ち合わせ	随時	1	式													
	再整備・改修等行政打ち合わせ	随時	1	式													
	利用者指導・利用者警告	随時	1	式													
	警察対応	随時	1	式													
	放置自転車対応	随時	1	式													
	台風被害調査	随時	1	式													
	管理所清掃	随時	1	式													
	在庫管理・棚卸	随時	1	式													
	各種資料作成	随時	1	式													
	イベント開催補助	随時	1	式													
	AEDの管理・貸し出し	随時	1	式													
	退庁確認 駐車場の開閉	随時	1	式													
	ドクターヘリ対応	随時	1	式													
	ホームページの開設・運用	随時	1	式													
	その他管理所管理(インボイス対応等)	随時	1	式													
	公益的活動の関連業務																
	団体の新規登録・情報変更等受付	随時	1	式													
	団体の登録更新受付	年1回	1	回													
	登録状況の報告	随時	1	式													
	活動報告の受領及び審査	年2回	2	回													
	市への報告書提出	年2回	2	回													
	清掃活動支援業務																
	ゴミの収集及び処分	随時	1	式													
	ゴミ袋の支給	随時	1	式													

■公園管理作業計画表

※予想数量の数量は全体総量とする。なお、下記数量に関わらず建築物、機械設備等にかかる点検は、法定の点検項目を遵守すること。

分類	作業の種類	頻度	予想数量	単位	4月	5月	6月	7月	8月	9月	10月	11月	12月	1月	2月	3月	備考
公園施設管理																	
	園地補修・清掃																
	施設撤去	随時	1	式													
	施設補修	随時	1	式													
	園内清掃	随時	1	式													
	相原中央グラウンド(多目的広場1・2)整備業務																
	グラウンド整備	随時	1	式													
	炭焼き小屋作業																
	炭焼き	冬期(2~3月)	年2回	1 式													
	産業廃棄物処理	随時	1	式													
	不法投棄処理	随時	1	式													
	その他の施設定期点検・補修		1	式													
	遊具施設定期点検																
	日常点検	随時	1	式													
	専門業者による点検	年1回	4	基													
	相原中央グラウンド・トラクター等点検整備																
	トラクター等点検整備	随時	1	式													
	自家用電気工作物の保安管理業務																
	月次点検	隔月	1	式													
	年次点検A	年1回	1	式													
	年次点検B	3年に1回	1	式													
	受水槽管理																
	受水槽清掃・水質検査業務	年1回	1	式													
	リース契約																
	相原中央グラウンド整備機器賃貸借契約		12	ヶ月													
	自動券売機賃貸借契約		12	ヶ月													
	AED賃貸借契約		12	ヶ月													
	し尿浄化槽保守点検																
	相原中央グラウンド トイレ																
	浄化槽清掃	2ヶ月に1回	6	回													
	相原中央公園管理棟 トイレ																
	浄化槽清掃	年3回	3	回													
	芝生広場横トイレ																
	浄化槽清掃	2ヶ月に1回	6	回													
	園内維持管理応急作業																
	災害対策・被害処理	随時	1	式													
	その他維持管理応急作業(便所水漏れ、つまり等)	随時	1	式													

■公園管理作業計画表

※予想数量の数量は全体総量とする。なお、下記数量に関わらず建築物、機械設備等にかかる点検は、法定の点検項目を遵守すること。

分類	作業の種類	頻度	予想数量	単位	4月	5月	6月	7月	8月	9月	10月	11月	12月	1月	2月	3月	備考
警備他																	
	園内警備																
	園内警備	毎日	365	日													
	相原中央公園管理棟																
	機械警備		365	日													
	警備管理・点検等業務																
	巡廻・巡視	毎日	365	日													
	ゴミ収集	随時	1	式													
	園内等清掃	随時	1	式													
	器物損壊対応	随時	1	式													
	トイレ点検チェック・清掃	随時	1	式													
	公園施設・設備点検チェック	随時	1	式													
	不法投棄処分	随時	1	式													
	愛護動物対応	随時	1	式													
	害虫駆除	随時	1	式													
	園内利用の規制・注意	随時	1	式													
	犬の放し飼い対応	随時	1	式													
	注意看板設置	随時	1	式													
	放置自転車・バイク対応	随時	1	式													
	動物遺体処理	随時	1	式													
	その他警備管理	随時	1	式													
	駐車場管理																
	防犯カメラ保守点検	年1回	1	式													
	タイムレジスター更新・保守業務	随時	1	式													