



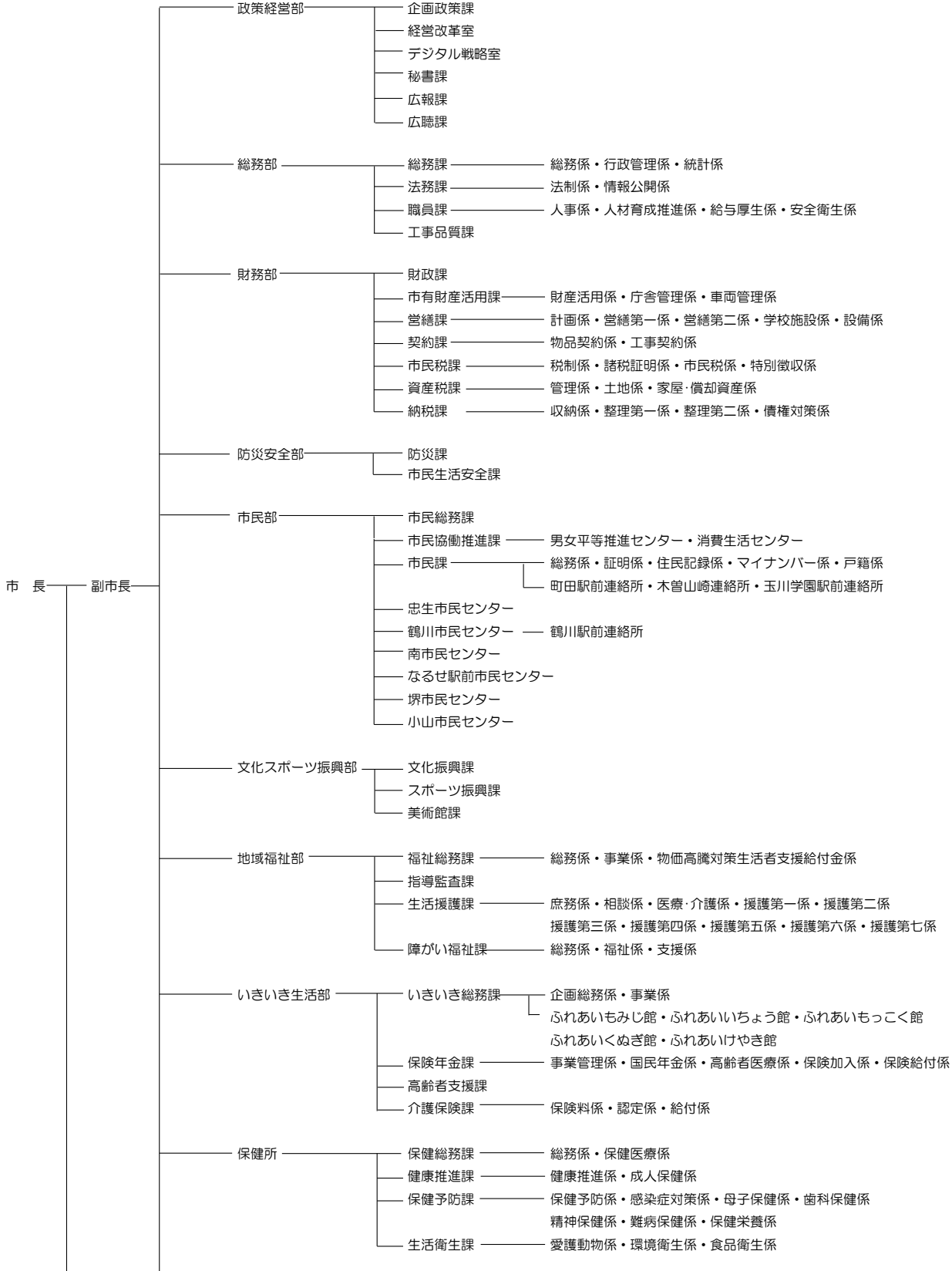
市章

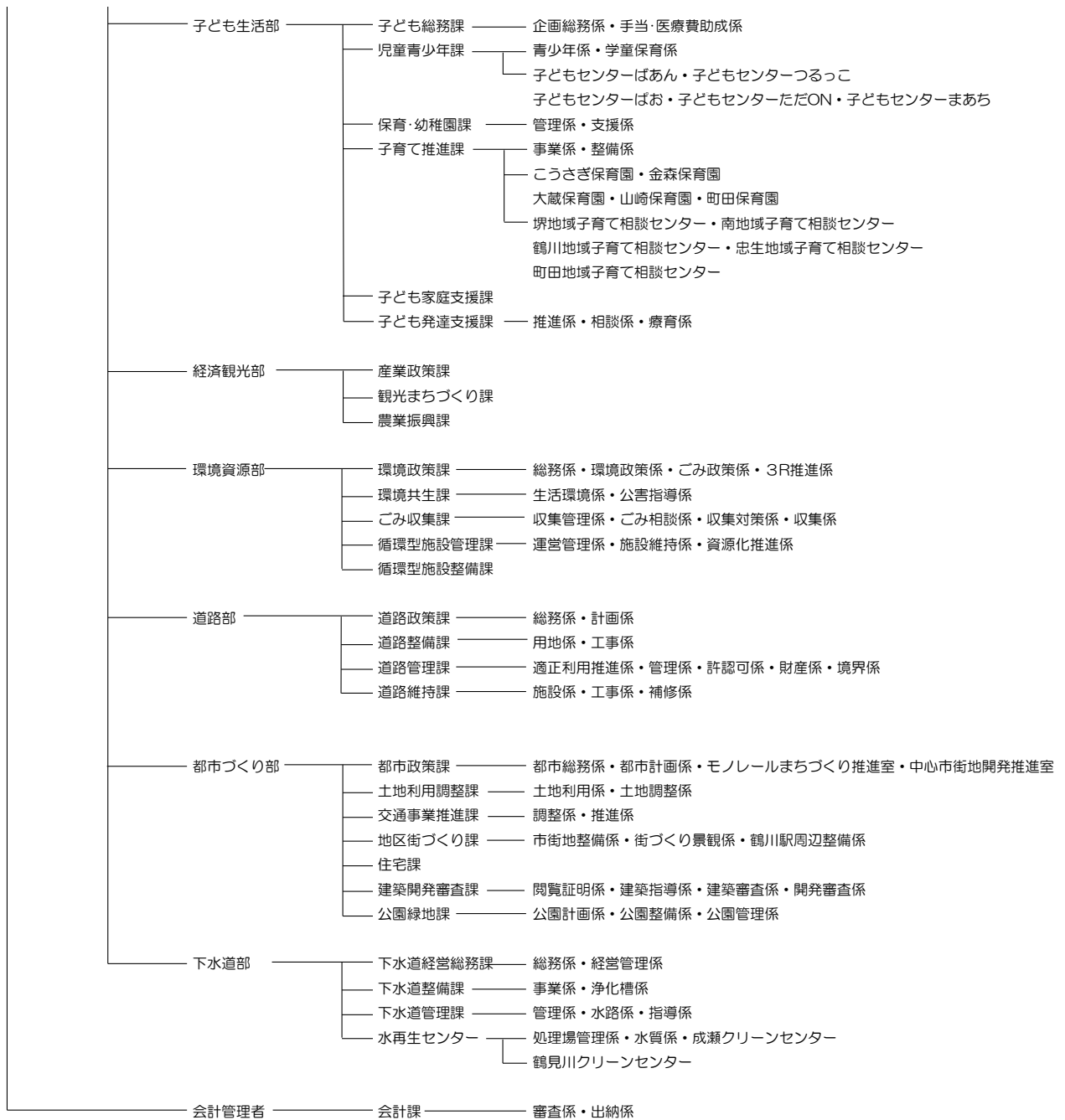
〒194-8520 町田市森野二丁目2番22号

☎042-722-3111

市の花：サルビア 市の木：けやき 市の鳥：カワセミ

町田市行政組織図（2026年4月1日現在）



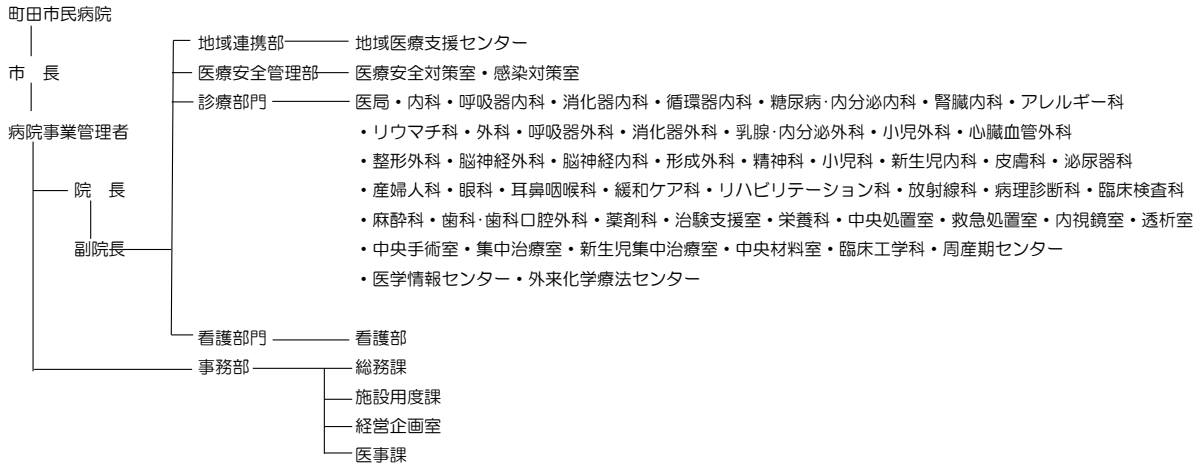
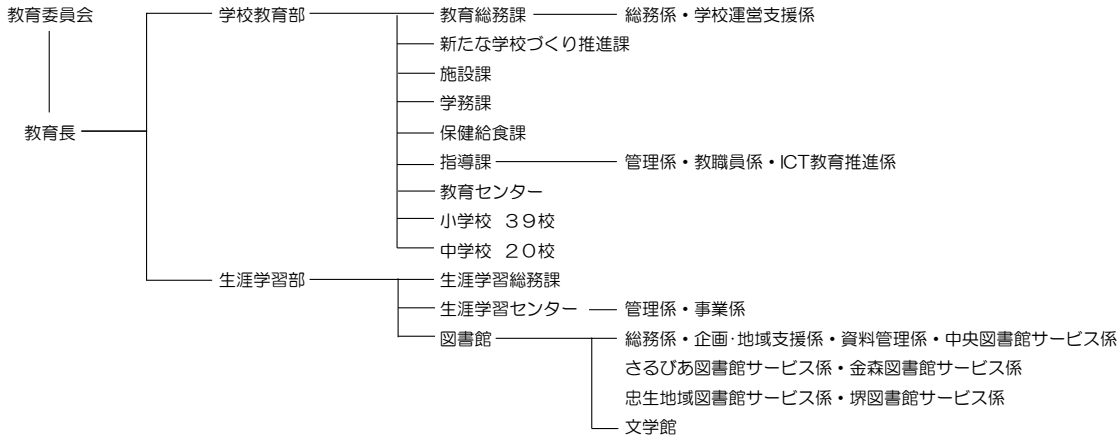


議 会 ————— 事務局 ————— 庶務係・議事係・調査法制係

選挙管理委員会 ————— 事務局

監査委員 ————— 事務局

農業委員会 ————— 事務局



★特命担当部長

- 財務部 — 営繕担当部長
- 財務部 — 税務担当部長
- 経済観光部 — 北部・農政担当部長
- 環境資源部 — 循環型施設担当部長
- 都市づくり部 — 都市整備担当部長
- 都市づくり部 — 中心市街地・モノレール推進担当部長

★特命担当課長

- 企画政策課 — 政策研究担当課長
- 企画政策課 — 公共施設再編担当課長
- 企画政策課 — 地域活用型学校推進担当課長
- 職員課 — 職員厚生担当課長
- 納税課 — 債権対策担当課長
- 市民協働推進課 — 男女平等・消費生活担当課長
- 美術館課 — 美術館整備担当課長
- 福祉総務課 — 物価高騰対策生活者支援給付金担当課長
- 生活援護課 — 生活援護担当課長
- 高齢者支援課 — 高齢者総合相談担当課長
- 保健予防課 — 母子保健担当課長
- 子ども発達支援課 — 相談・療育担当課長
- 環境政策課 — 温暖化対策担当課長
- 道路管理課 — 許認可・用地管理担当課長
- 都市政策課 — モノレールまちづくり推進室長
- 都市政策課 — 中心市街地開発推進室長
- 建築開発審査課 — 建築審査担当課長
- 建築開発審査課 — 開発審査担当課長
- 公園緑地課 — 公園管理担当課長
- 議事事務局 — 議事担当課長
- 施設課 — 学校用務担当課長
- 図書館 — 市民文学館担当課長