

市章

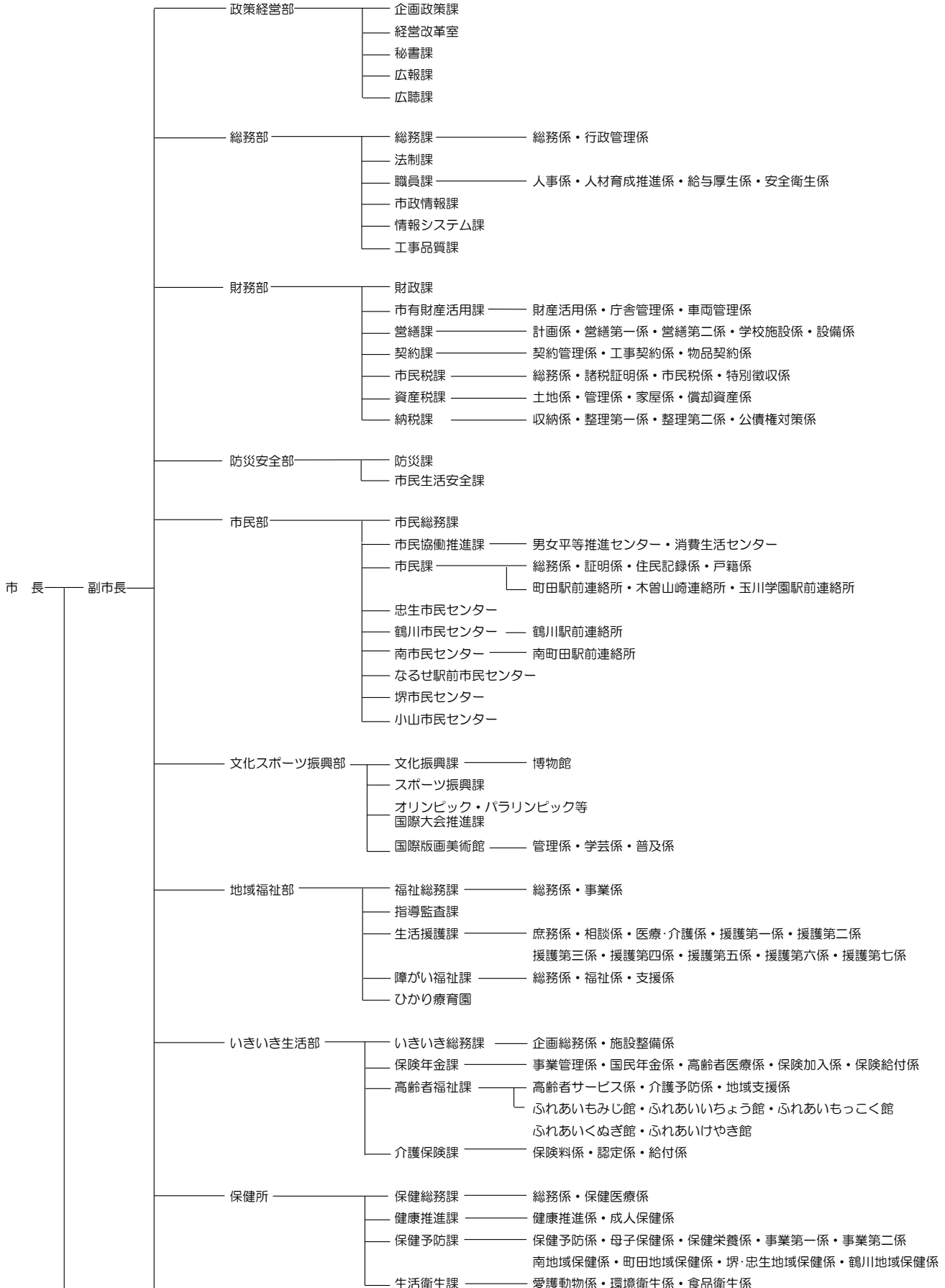
〒194-8520 町田市森野二丁目2番22号

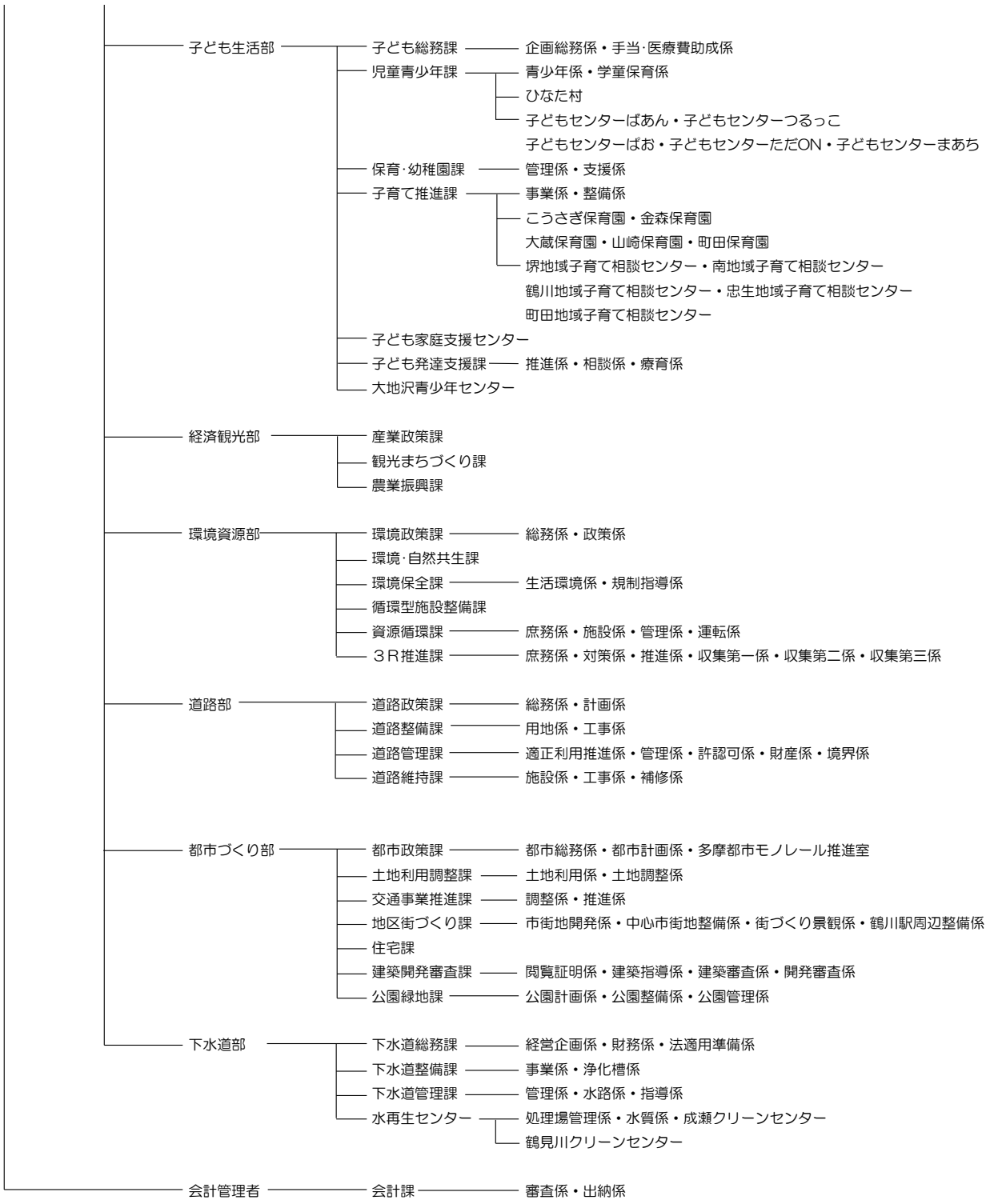
☎042-722-3111



市の花：サルビア 市の木：けやき 市の鳥：カワセミ

町田市行政組織図（2018年4月1日現在）



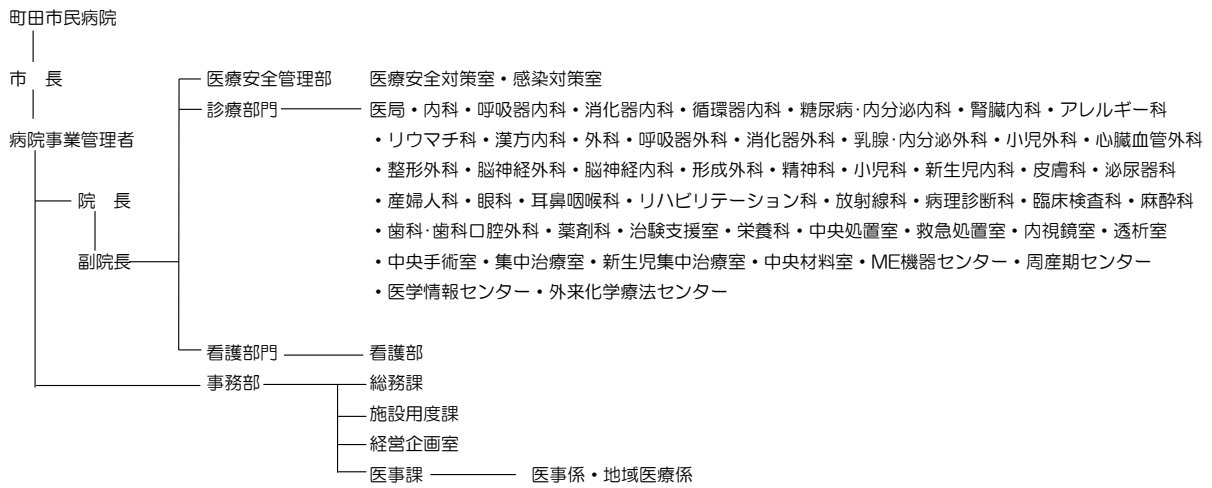
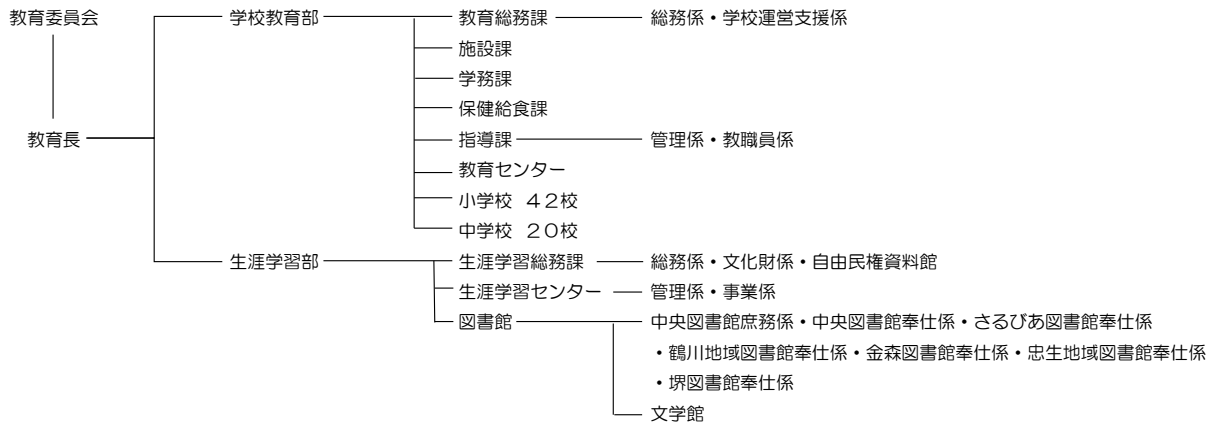


議 会 ————— 事務局 ————— 庶務係・議事係・調査法制係

選挙管理委員会 ————— 事務局

監査委員 ————— 事務局

農業委員会 ————— 事務局



★特命担当部長

政策経営部	広報担当部長
総務部	情報システム担当部長
財務部	営繕担当部長
財務部	税務担当部長
市民部	市民協働推進担当部長
経済観光部	北部・農政担当部長
環境資源部	循環型施設建設担当部長
都市づくり部	都市整備担当部長
都市づくり部	多摩都市モノレール推進担当部長

★特命担当課長

企画政策課	未来づくり担当課長
企画政策課	政策研究担当課長
企画政策課	公共施設再編担当課長
企画政策課	国際大会調整担当課長
広報課	まちだ〇ごと大作戦担当課長
職員課	職員厚生担当課長
納税課	公債権対策担当課長
市民協働推進課	男女平等・消費生活担当課長
生活援護課	生活援護担当課長
保険年金課	高齢者医療・国民年金担当課長
高齢者福祉課	地域支援担当課長
保健予防課	地域保健推進担当課長
子ども発達支援課	相談・療育担当課長
農業振興課	北部・里山担当課長
3R推進課	3R普及担当課長
道路管理課	許認可・用地管理担当課長
都市政策課	多摩都市モノレール推進室長
建築開発審査課	建築審査担当課長
建築開発審査課	開発審査担当課長
公園緑地課	公園管理担当課長
議会事務局	議事担当課長
施設課	学校用務担当課長
図書館	市民文学館担当課長
市民病院事務部医事課	医療連携担当課長