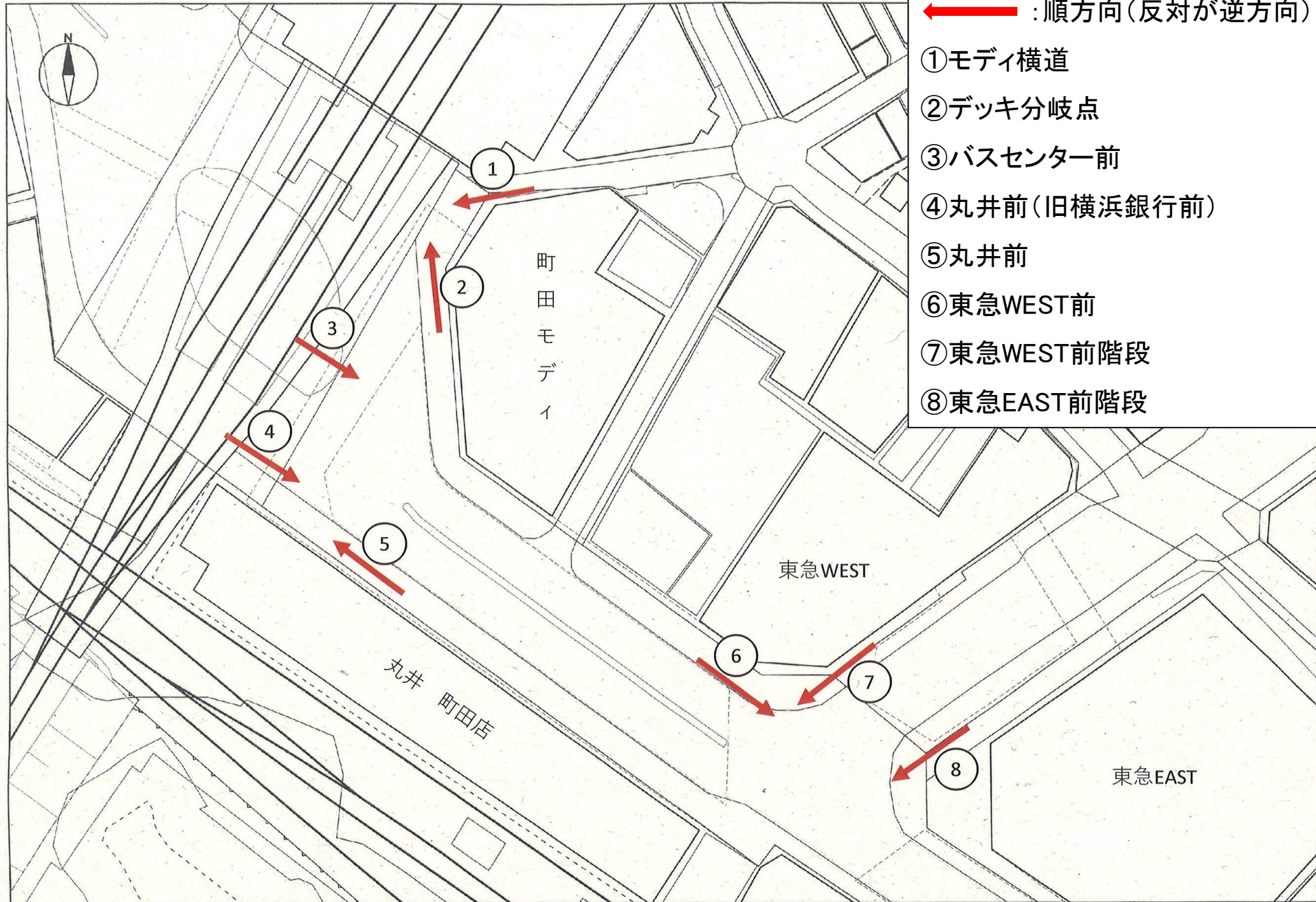


2024年度 町田駅周辺通行量調査分析

調査ポイント・調査方向



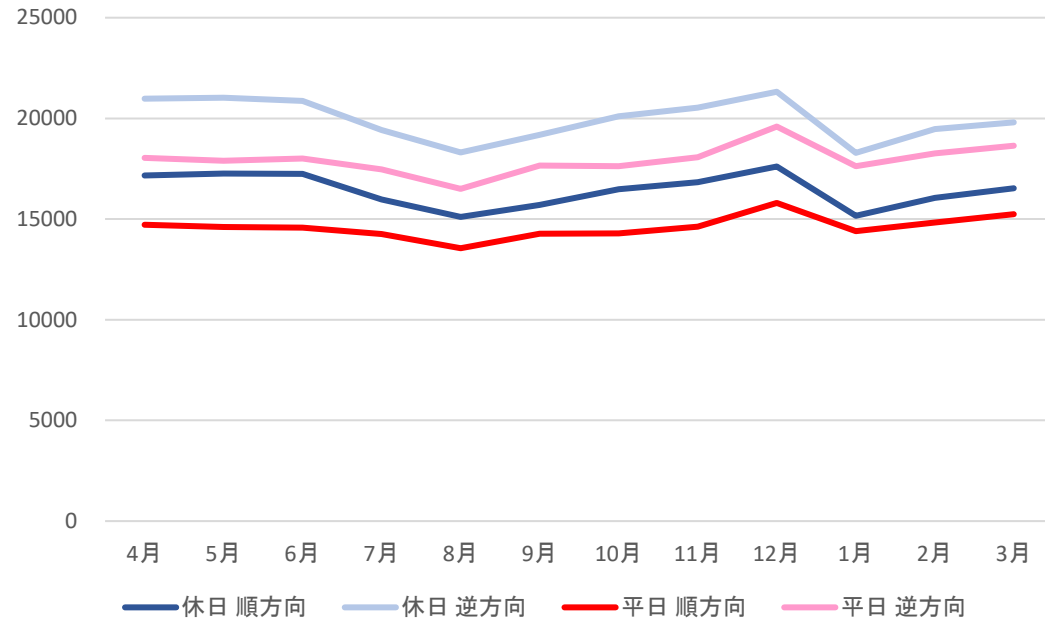
ポイント別休日平日別方向別 1日平均通行量(人)

ポイント		休日／平日	方向	4月	5月	6月	7月	8月	9月	10月	11月	12月	1月	2月	3月	合計
1	モディ横道	休日	順方向	17157	17260	17250	15965	15107	15700	16483	16836	17608	15160	16054	16532	197111
1	モディ横道	休日	逆方向	20978	21023	20874	19423	18310	19190	20099	20541	21321	18287	19463	19797	239306
1	モディ横道	平日	順方向	14712	14609	14576	14254	13552	14265	14295	14615	15800	14401	14835	15242	175157
1	モディ横道	平日	逆方向	18031	17891	18002	17459	16499	17651	17631	18077	19593	17617	18255	18643	215350
2	デッキ分岐点	休日	順方向	21626	21211	19292	17737	15235	17901	20278	22610	24050	20926	21156	19551	241572
2	デッキ分岐点	休日	逆方向	29300	28293	25720	24152	21133	23629	26362	29090	30300	26519	27573	25390	317461
2	デッキ分岐点	平日	順方向	21503	20807	21295	19604	17177	20393	21321	23695	26376	23214	23743	21310	260441
2	デッキ分岐点	平日	逆方向	30109	28870	30269	27780	24251	28850	29508	32393	35617	31706	32248	29391	360990
3	バスセンター前	休日	順方向	3677	3637	3718	3629	3400	3581	3717	3716	3304	3029	3257	3663	42328
3	バスセンター前	休日	逆方向	2533	2531	2551	2533	2382	2458	2543	2607	2295	2125	2304	2491	29352
3	バスセンター前	平日	順方向	4768	4826	4743	4628	4028	4472	4671	4542	4434	4224	4161	4436	53934
3	バスセンター前	平日	逆方向	3528	3634	3585	3484	3003	3390	3517	3444	3362	3197	3164	3297	40602
4	丸井前(旧横浜銀行前)	休日	順方向	8579	8497	8529	8370	7940	8257	8631	8890	8576	7986	8436	8746	101437
4	丸井前(旧横浜銀行前)	休日	逆方向	10509	10407	10433	10157	9637	10057	10395	10584	10323	9635	10155	10544	122837
4	丸井前(旧横浜銀行前)	平日	順方向	7902	7821	7709	7898	7475	7816	7949	7901	8198	7764	7998	8325	94756
4	丸井前(旧横浜銀行前)	平日	逆方向	10281	10191	9966	10140	9500	10027	10143	10124	10467	10059	10220	10529	121646
5	丸井前	休日	順方向	51648	51994	52851	53451	50352	50376	53118	52696	47323	41974	46281	52155	604218
5	丸井前	休日	逆方向	43589	43863	45457	46283	44135	43905	45958	45201	40848	35096	39515	45833	519682
5	丸井前	平日	順方向	60234	62085	61563	60970	51847	56606	60047	58798	56766	53958	51886	55823	690582
5	丸井前	平日	逆方向	50274	52597	51001	51631	43881	47286	50673	48513	46326	44261	42302	47077	575822
6	東急WEST前	休日	順方向	30438	29644	26918	24918	21751	24398	27015	28923	29298	25805	27182	25477	321767
6	東急WEST前	休日	逆方向	22578	22184	20308	18602	15973	18764	20818	21873	22658	19931	20788	19923	244400
6	東急WEST前	平日	順方向	31908	30739	32310	29351	25399	30713	30985	33872	36533	32468	33239	30419	377936
6	東急WEST前	平日	逆方向	22350	21630	21916	20211	17677	21272	21845	23670	25503	22762	23648	21995	264479
7	東急WEST前階段	休日	順方向	6416	6387	6033	5248	4665	5208	5781	6108	6201	5359	5502	5757	68664
7	東急WEST前階段	休日	逆方向	9923	9134	9374	7894	7027	8125	9046	9046	9656	8309	8767	8977	105277
7	東急WEST前階段	平日	順方向	4652	4536	4421	4062	3914	4206	4264	4486	4983	4368	4591	4849	53331
7	東急WEST前階段	平日	逆方向	7487	7228	7103	6498	6195	6801	7039	7491	8263	7313	7634	7736	86788
8	東急EAST前階段	休日	順方向	11178	11204	10693	9446	8594	9642	10611	10897	10565	9499	10047	10389	122764
8	東急EAST前階段	休日	逆方向	9804	10562	9490	8169	7371	8456	9205	9875	9242	8336	8788	8971	108269
8	東急EAST前階段	平日	順方向	7797	7658	7499	7068	6854	7226	7527	7654	8236	7538	7932	8325	91314
8	東急EAST前階段	平日	逆方向	6587	6431	6290	5876	5722	6054	6211	6373	6865	6266	6663	6838	76176

ポイント別休日平日別方向別 1日平均通行量(人)

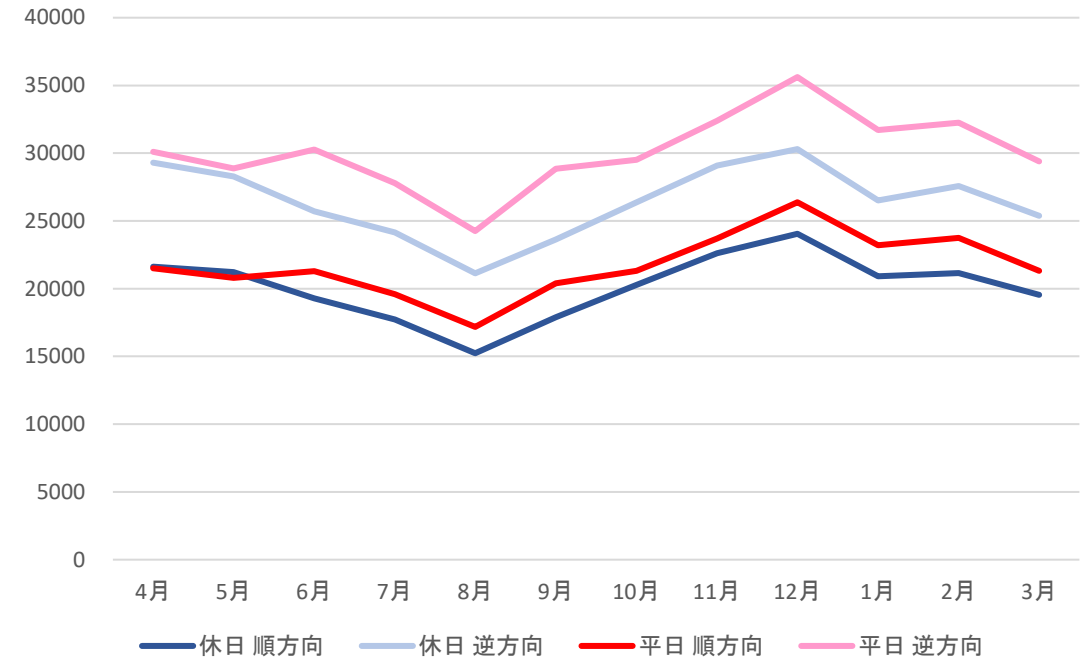
①モディ横道

休日・平日別月別 1日平均通行量グラフ



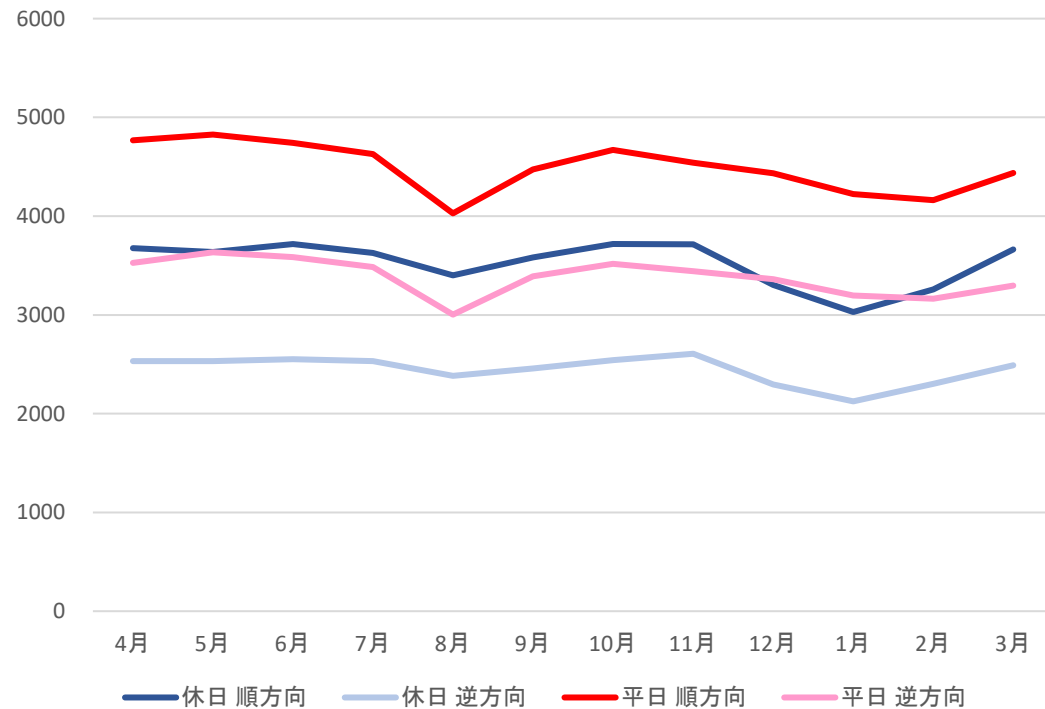
②デッキ分岐点

休日・平日別月別 1日平均通行量グラフ



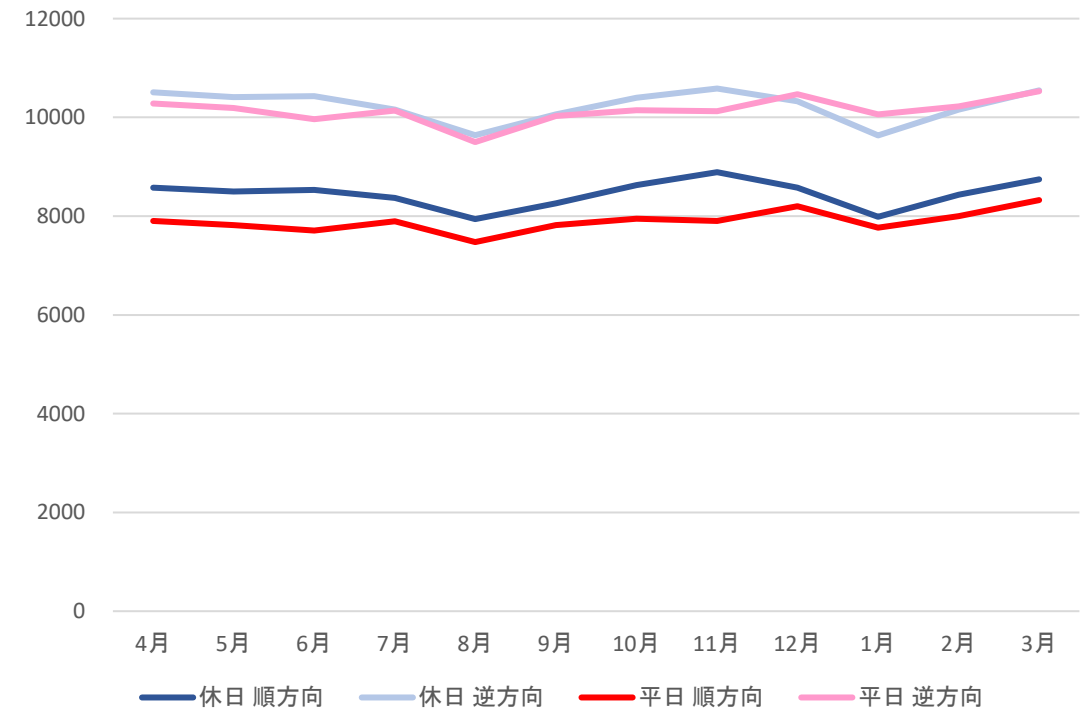
③バスセンター前

休日・平日別月別 1日平均通行量グラフ



④丸井前(旧横浜銀行前)

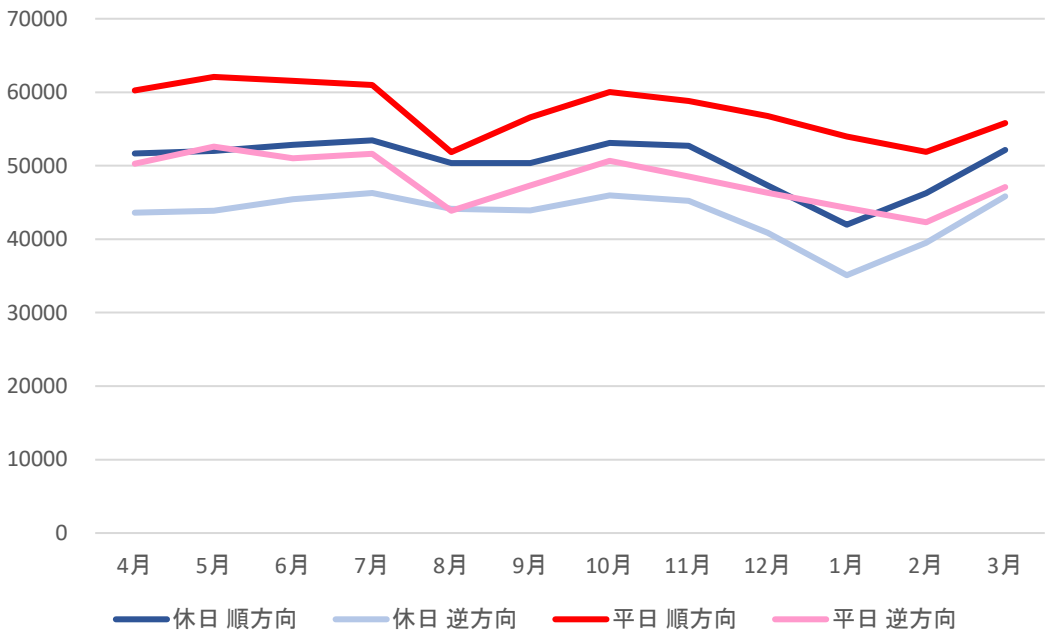
休日・平日別月別 1日平均通行量グラフ



ポイント別休日平日別方向別 1日平均通行量(人)

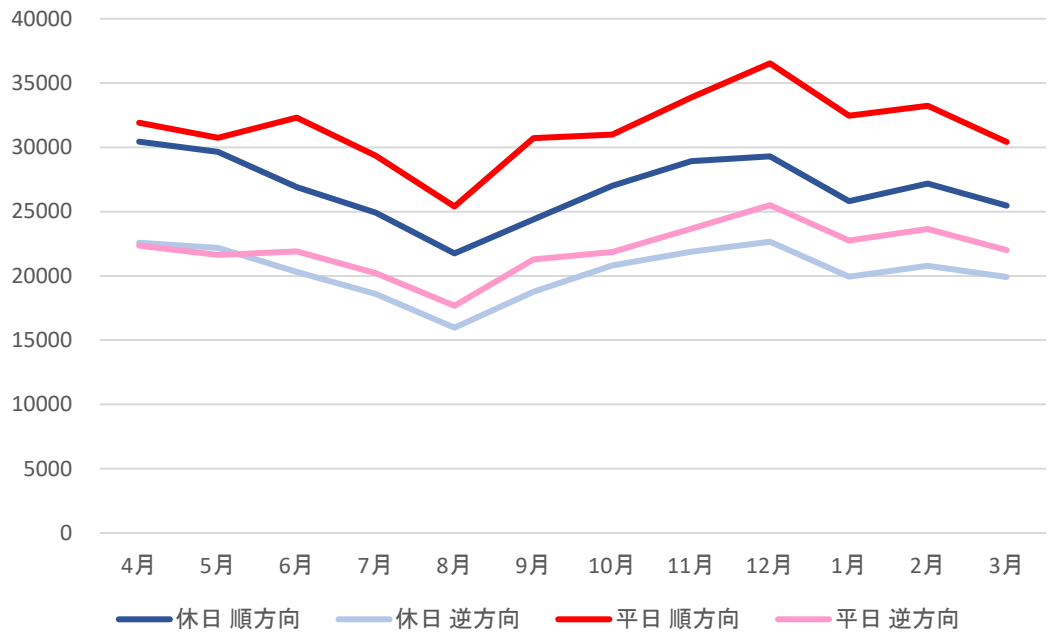
⑤丸井前

休日・平日別月別 1日平均通行量グラフ



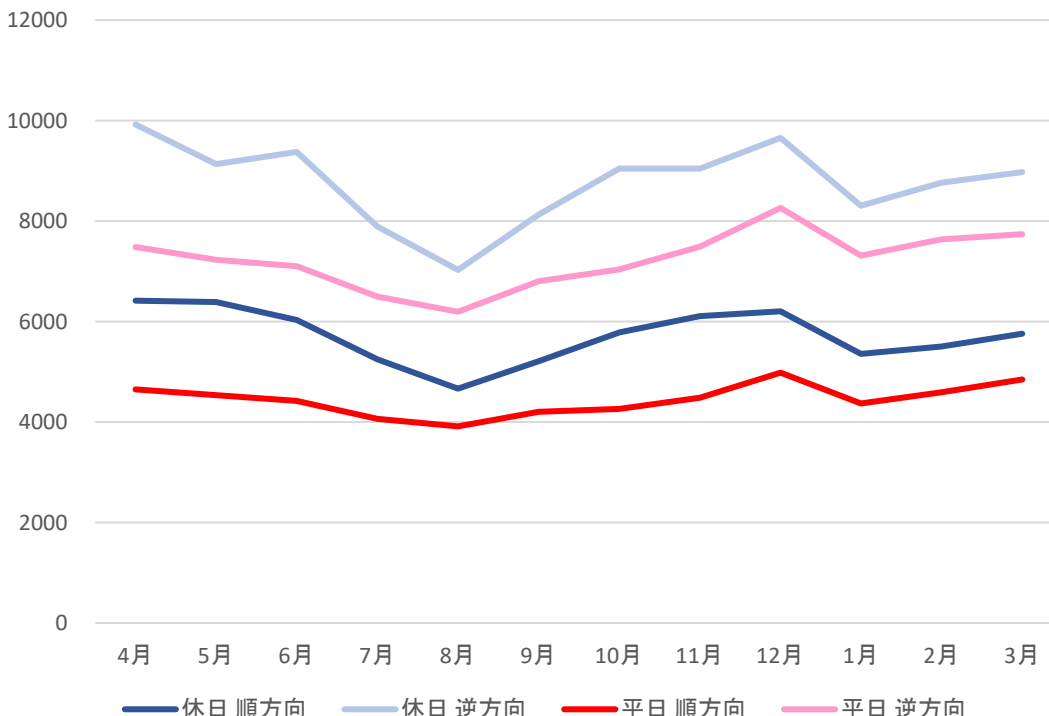
⑥東急WEST前

休日・平日別月別 1日平均通行量グラフ



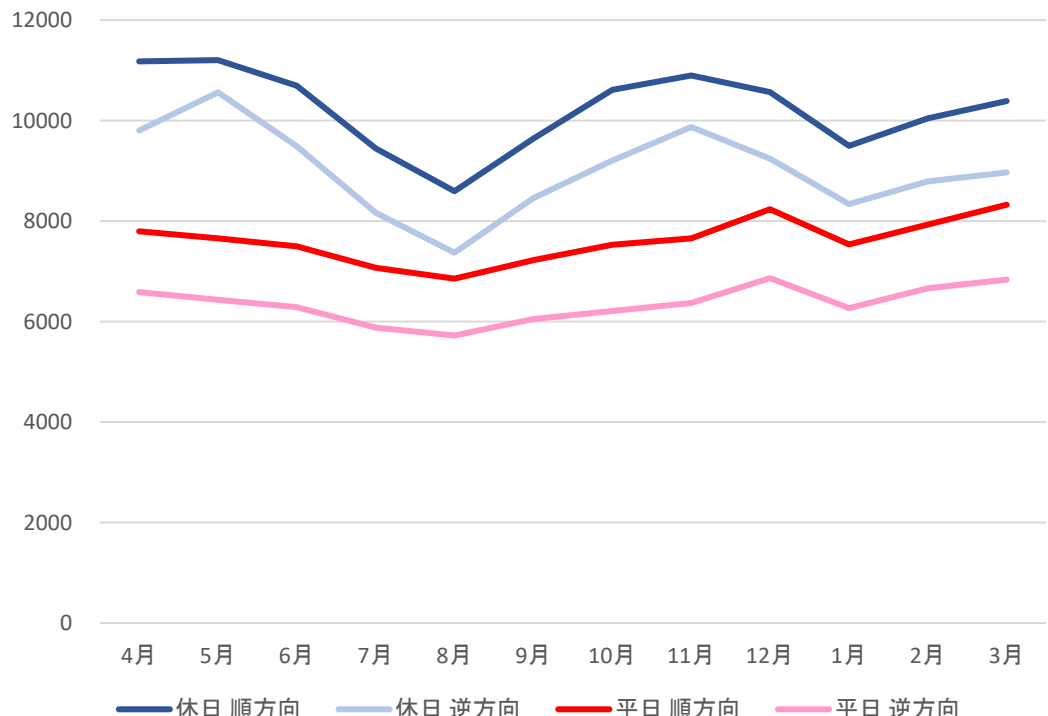
⑦東急WEST前階段

休日・平日別月別 1日平均通行量グラフ



⑧東急EAST前階段

休日・平日別月別 1日平均通行量グラフ



ポイント別合計通行量(人)

ポイント		4月	5月	6月	7月	8月	9月	10月	11月	12月	1月	2月	3月	合計	1日平均
5	丸井前	3,177,800	3,366,883	3,234,366	3,374,821	2,955,151	3,011,028	3,327,525	3,125,182	3,031,720	2,791,004	2,553,345	3,135,858	37,084,683	101,602
6	東急WEST前	1,616,564	1,618,020	1,556,783	1,482,028	1,281,831	1,462,484	1,592,768	1,658,812	1,812,234	1,598,216	1,503,654	1,547,690	18,731,084	51,318
2	デッキ分岐点	1,542,182	1,538,244	1,481,398	1,419,445	1,233,672	1,392,448	1,537,999	1,638,748	1,837,729	1,612,820	1,495,132	1,508,378	18,238,195	49,968
1	モディ横道	1,030,815	1,065,334	1,032,790	1,016,181	965,219	990,196	1,031,613	1,027,617	1,136,088	1,009,704	950,798	1,077,342	12,333,697	33,791
4	丸井前(旧横浜銀行前)	553,627	567,297	543,120	563,580	532,242	540,481	569,258	555,256	581,178	550,090	513,819	589,265	6,659,213	18,244
8	東急EAST前階段	490,912	513,522	477,610	443,317	423,758	451,382	480,566	488,257	519,894	476,295	451,048	516,222	5,732,783	15,706
7	東急WEST前階段	401,963	402,256	384,538	350,601	329,201	355,796	382,111	391,085	439,346	385,941	362,744	413,770	4,599,352	12,601
3	バスセンター前	230,100	239,338	229,243	233,915	205,481	215,808	236,461	222,949	217,511	202,839	187,448	222,360	2,643,453	7,242
合計		9,043,963	9,310,894	8,939,848	8,883,888	7,926,555	8,419,623	9,158,301	9,107,906	9,575,700	8,626,909	8,017,988	9,010,885	106,022,460	290,472