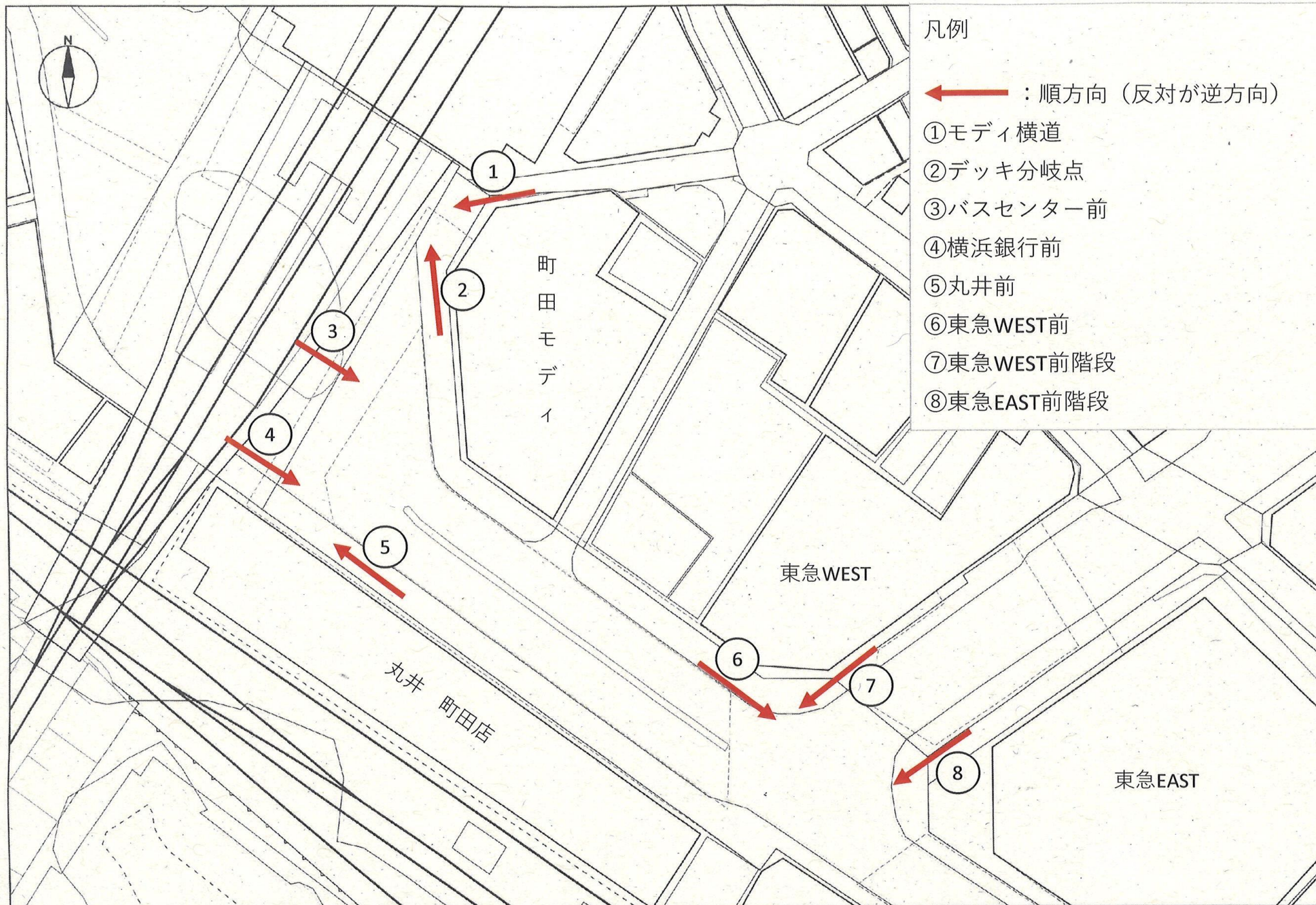


# 2023年度 町田駅周辺通行量調査分析

調査ポイント・調査方向



# ポイント別休日平日別方向別 1日平均通行量(人)

※10月、11月、12月、2月については、工事や電源の不具合により計測できていない日時があります。詳細は市ホームページ「町田駅周辺通行量調査」をご確認ください。

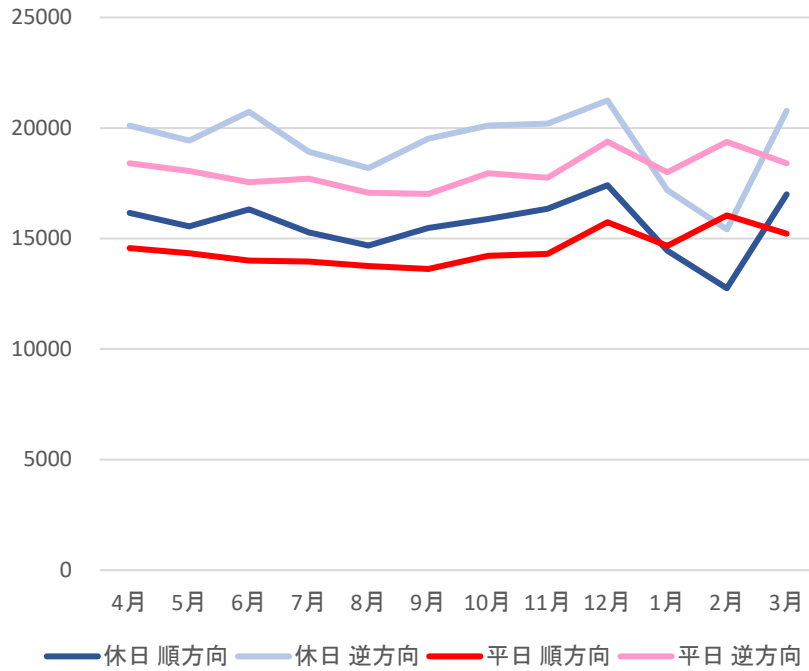
ポイント		休日／平日	方向	4月	5月	6月	7月	8月	9月	10月	11月	12月	1月	2月	3月	合計
1	モディ横道	休日	順方向	16161	15553	16325	15271	14683	15478	15886	16346	17412	14458	12752	16998	187322
1	モディ横道	休日	逆方向	20104	19437	20728	18930	18191	19515	20109	20192	21244	17181	15414	20775	231819
1	モディ横道	平日	順方向	14568	14337	13996	13965	13755	13622	14224	14305	15734	14671	16046	15212	174434
1	モディ横道	平日	逆方向	18405	18058	17554	17714	17067	17017	17957	17758	19382	18001	19376	18409	216697
2	デッキ分岐点	休日	順方向	20234	19108	19773	18140	16164	18924	20862	21963	24823	18683	14937	21846	235456
2	デッキ分岐点	休日	逆方向	27222	25707	26971	24782	22297	25483	28032	29543	31226	24317	19560	28847	313989
2	デッキ分岐点	平日	順方向	23839	20201	20479	20231	17859	19017	21429	22216	25773	23735	22492	20244	257513
2	デッキ分岐点	平日	逆方向	34392	29660	29655	29898	25505	27081	30430	30358	34769	32719	30749	27587	362802
3	バスセンター前	休日	順方向	3605	3620	3653	3563	3381	3637	3699	3387	3361	3167	2742	3592	41407
3	バスセンター前	休日	逆方向	2355	2379	2363	2402	2241	2393	2524	2366	2358	2234	1933	2580	28126
3	バスセンター前	平日	順方向	4688	4718	4728	4399	3967	4309	4358	4231	4498	4053	4673	4414	53036
3	バスセンター前	平日	逆方向	3323	3362	3356	3160	2825	3139	3141	3137	3344	3055	3508	3288	38639
4	横浜銀行前	休日	順方向	8583	8160	8519	8260	7660	8225	8299	8253	8513	7445	6445	8512	96872
4	横浜銀行前	休日	逆方向	10681	10145	10501	10322	9437	10227	10158	10109	10324	9256	8002	10496	119657
4	横浜銀行前	平日	順方向	8101	8023	7793	7937	7471	7639	7720	7581	7970	7630	8415	7852	94130
4	横浜銀行前	平日	逆方向	10709	10739	10441	10417	9760	9971	10027	9839	10319	9875	10943	10214	123255
5	丸井前	休日	順方向	49358	50193	50823	51220	48146	49667	50385	49626	47145	42826	38617	49905	577910
5	丸井前	休日	逆方向	40588	41638	41211	43315	40937	41979	41324	40519	40204	36245	33559	42397	483915
5	丸井前	平日	順方向	57463	59818	60097	57910	50584	54731	56014	56415	56086	51169	57822	54903	673011
5	丸井前	平日	逆方向	45151	47709	49068	46894	41705	45081	44963	45378	45635	40772	48388	46432	547175
6	東急WEST前	休日	順方向	28805	27589	29381	26588	23453	27183	29416	31397	30606	24226	21275	29360	329279
6	東急WEST前	休日	逆方向	21131	20038	21057	19024	16949	19925	21217	22861	23345	18425	16590	22370	242932
6	東急WEST前	平日	順方向	36961	34197	32034	32793	27578	29083	33339	35276	35678	33510	30680	28566	389694
6	東急WEST前	平日	逆方向	24623	22616	21388	21413	18861	19877	22587	24147	25159	23094	21911	20757	266433
7	東急WEST前階段	休日	順方向	6002	5836	6166	5390	4846	5483	5747	6247	6369	4983	5144	6183	68394
7	東急WEST前階段	休日	逆方向	8939	8463	9302	8042	7345	8394	8814	8945	9752	7624	7668	9477	102764
7	東急WEST前階段	平日	順方向	4915	4722	4415	4508	4251	4226	4514	4581	5118	4617	4709	4754	55330
7	東急WEST前階段	平日	逆方向	7665	7380	6972	6897	6563	6718	7270	7556	8313	7584	7675	7519	88112
8	東急EAST前階段	休日	順方向	10592	10259	10810	9245	8851	9812	10272	11033	10946	8884	9256	10602	120560
8	東急EAST前階段	休日	逆方向	9273	9117	9329	8064	7600	8602	9095	10582	9837	7905	8244	9459	107105
8	東急EAST前階段	平日	順方向	7984	7418	7410	7355	7203	7238	7724	7823	8362	7708	8255	8094	92574
8	東急EAST前階段	平日	逆方向	6774	6240	6229	6174	6082	6056	6593	6724	7205	6737	6980	6902	78695

# ポイント別休日平日別方向別 1日平均通行量(人)

※10月、11月、12月、2月については、工事や電源の不具合により計測できていない日時があります。詳細は市ホームページ「町田駅周辺通行量調査」をご確認ください。

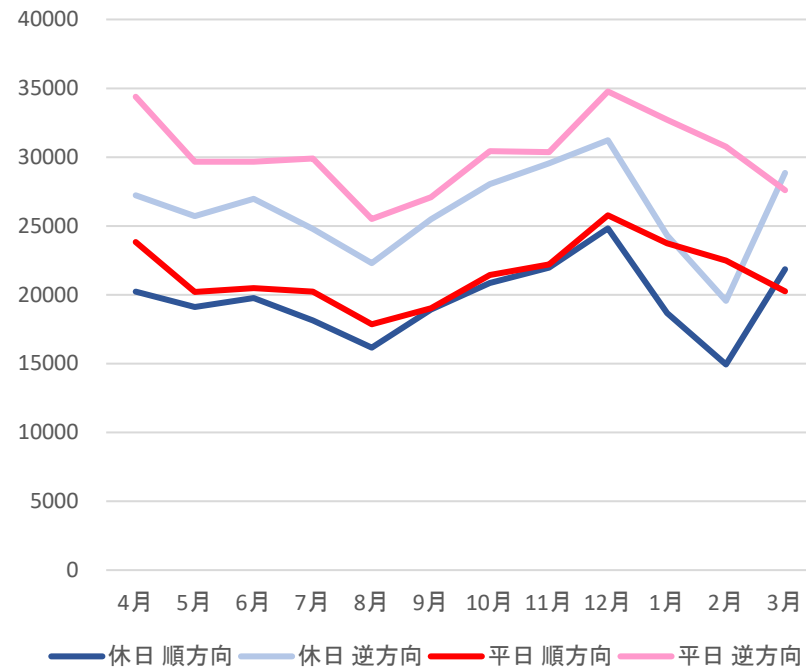
①モディ横道

休日・平日別月別 1日平均通行量グラフ



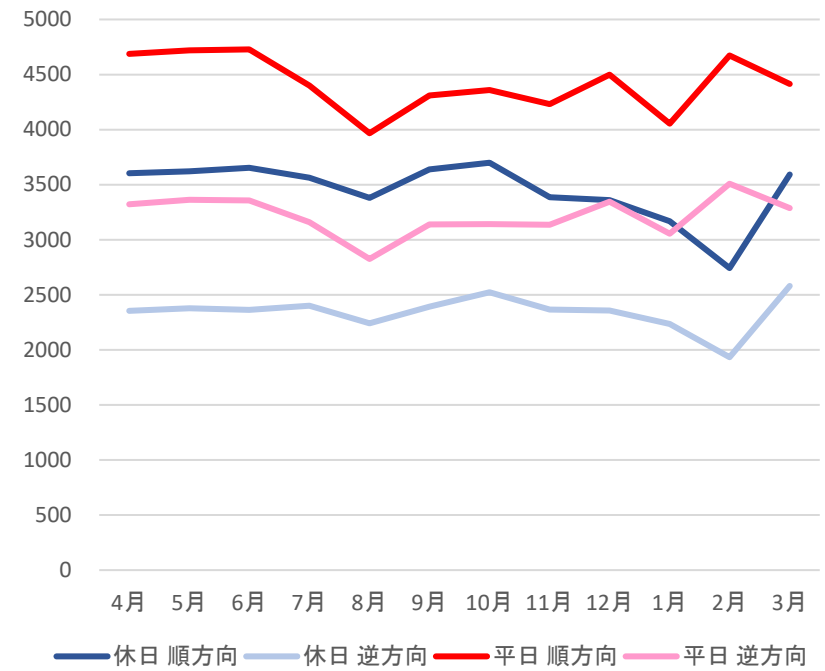
②デッキ分岐点

休日・平日別月別 1日平均通行量グラフ



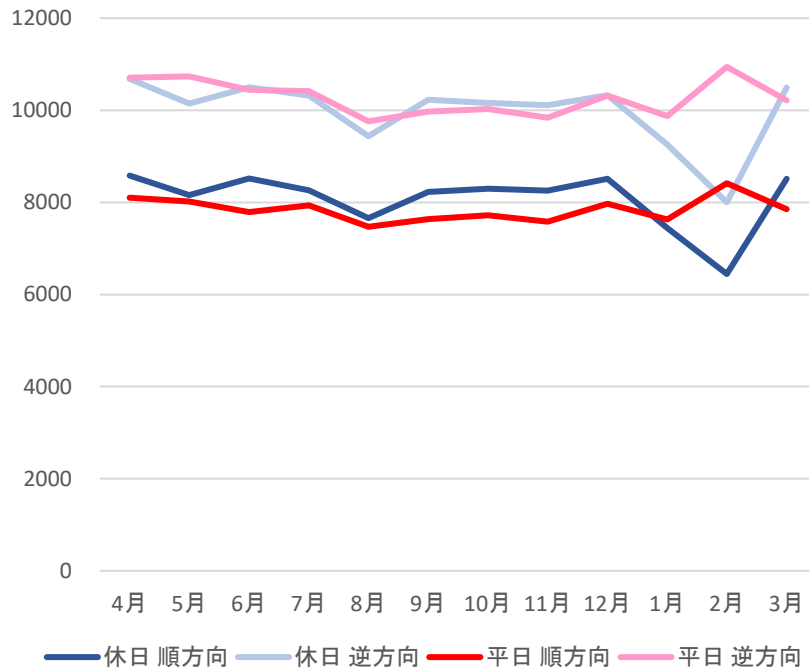
③バスセンター前

休日・平日別月別 1日平均通行量グラフ



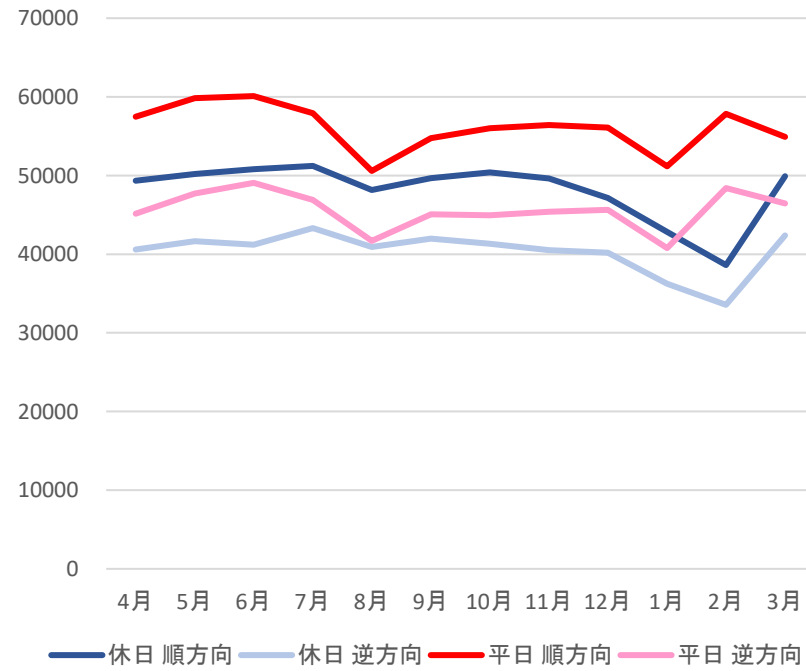
④横浜銀行前

休日・平日別月別 1日平均通行量グラフ



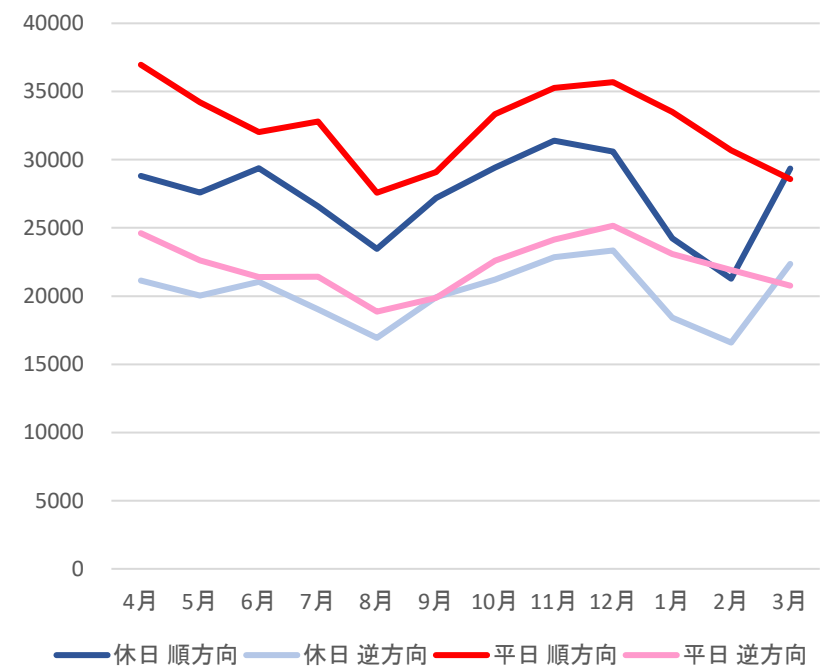
⑤丸井前

休日・平日別月別 1日平均通行量グラフ



⑥東急WEST前

休日・平日別月別 1日平均通行量グラフ

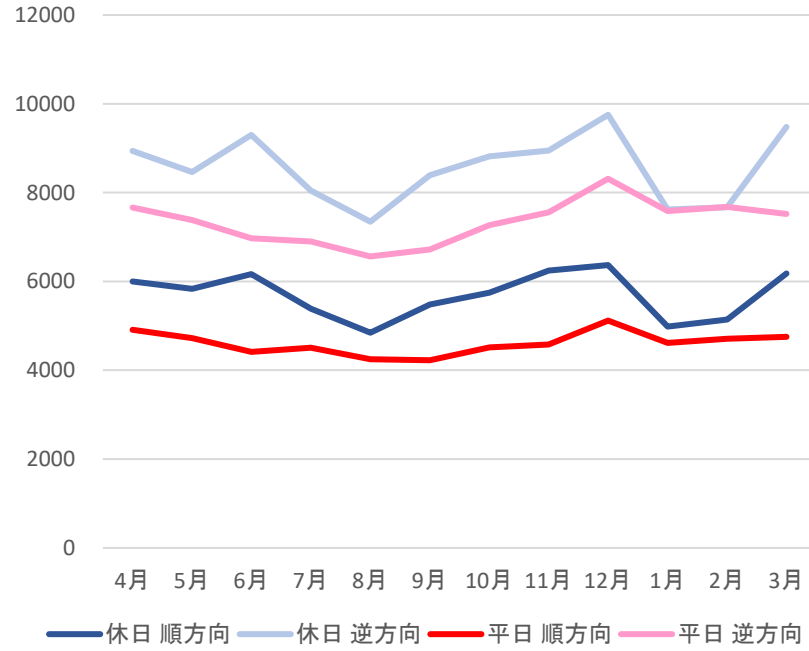


# ポイント別休日平日別方向別 1日平均通行量(人)

※10月、11月、12月、2月については、工事や電源の不具合により計測できていない日時があります。詳細は市ホームページ「町田駅周辺通行量調査」をご確認ください。

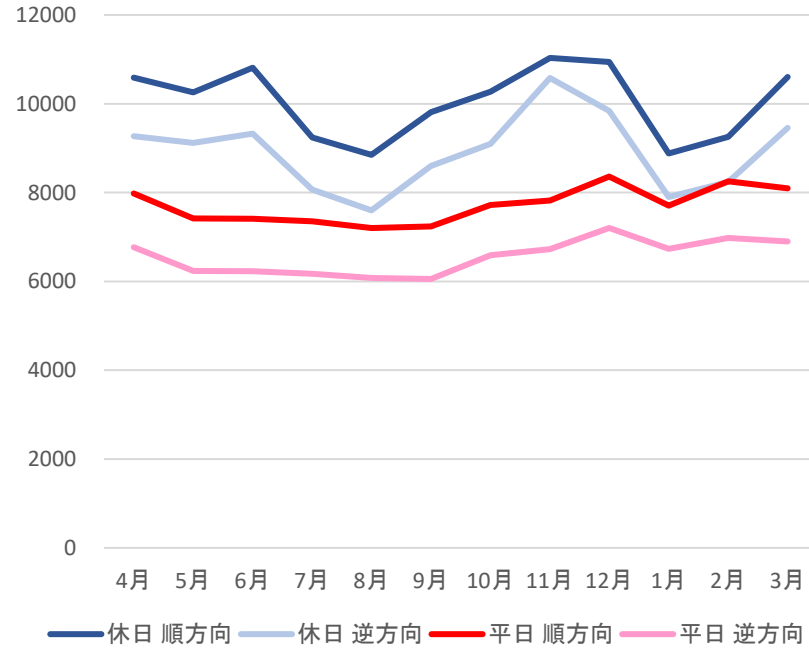
## ⑦東急WEST前階段

### 休日・平日別月別 1日平均通行量グラフ



## ⑧東急EAST前階段

### 休日・平日別月別 1日平均通行量グラフ



# ポイント別合計通行量(人)

※10月、11月、12月、2月については、工事や電源の不具合により計測できていない日時があります。詳細は市ホームページ「町田駅周辺通行量調査」をご確認ください。

ポイント	4月	5月	6月	7月	8月	9月	10月	11月	12月	1月	2月	3月	合計	1日平均
5 デッキ丸井前	2,951,739	3,160,678	3,137,904	3,135,957	2,832,105	2,912,693	3,037,595	2,937,298	2,995,258	2,695,737	2,739,746	3,042,018	35,578,728	97,210
6 デッキ 東急WEST前	1,731,020	1,660,163	1,578,798	1,585,842	1,385,262	1,450,285	1,523,592	1,731,027	1,810,210	1,587,276	715,233	1,555,492	18,314,200	52,476
2 デッキ分岐点	1,639,192	1,554,384	1,476,886	1,474,716	1,300,142	1,366,040	1,474,274	1,306,872	1,827,357	1,588,626	1,356,552	1,514,234	17,879,275	49,803
1 モディ横道	1,022,100	1,032,795	990,531	1,009,790	973,933	962,718	1,035,743	1,006,628	1,127,528	1,000,426	954,680	1,087,914	12,204,786	33,346
4 デッキ 横浜銀行前	568,833	576,593	553,308	571,474	532,953	536,723	557,248	532,007	572,987	533,016	512,273	570,395	6,617,810	18,081
8 東急EAST前 階段	493,811	501,122	461,181	460,976	440,324	449,998	441,276	507,095	539,949	475,910	239,841	520,587	5,532,070	15,851
7 東急WEST前 階段	400,999	399,329	374,256	375,849	347,636	357,641	352,162	394,642	445,967	383,098	187,900	417,729	4,437,208	12,714
3 デッキ バスセンター前	219,816	227,587	225,970	216,782	200,015	209,263	219,713	156,555	219,742	199,871	202,193	221,927	2,519,434	7,018
合計	9,027,510	9,112,651	8,798,834	8,831,386	8,012,370	8,245,361	8,641,603	8,572,124	9,538,998	8,463,960	6,908,418	8,930,296	103,083,511	286,500