

町田市 洪水・土砂災害ハザードマップ

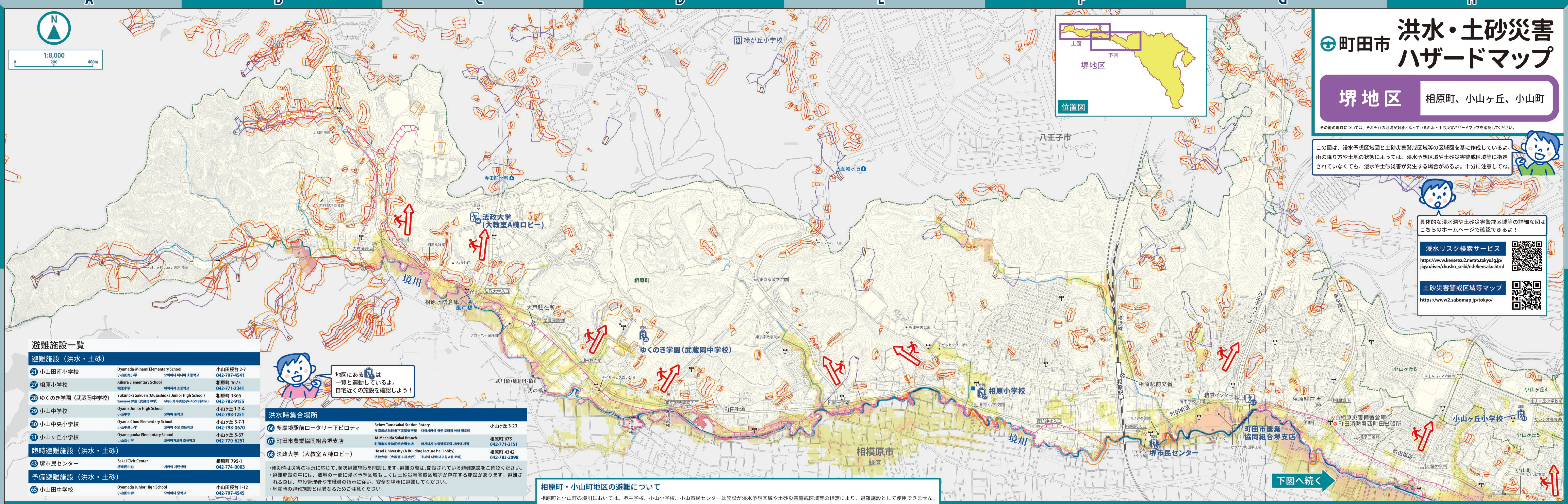
堺地区 相原町、小山ヶ丘、小山町

この図は、浸水予想区域と土砂災害警戒区域等の区域図を基に作成している。雨の降り方や土地の状態によっては、浸水予想区域や土砂災害警戒区域等に指定されていなくても、浸水や土砂災害が発生する可能性がある。十分に注意してね。

具体的な浸水深や土砂災害警戒区域等の詳細図はこちらのホームページで確認できるよ！

浸水リスク検索サービス
https://www.kensetsu2.metro.tokyo.lg.jp/jygyo/river/dusho_sabih/nsk/kensaku.html

土砂災害警戒区域等マップ
<https://www2.sabomapp.jp/tokyo/>



避難施設一覧

避難施設 (洪水・土砂)	名称	住所	電話番号
24	小山田南小学校	Oyamada Misami Elementary School 小山田南小学校	小山田南台 2-7 042-797-4541
27	相原小学校	Aihara Elementary School 相原小学校	相原町 1673 042-771-2341
28	ゆくのき学園 (武蔵岡中学校)	Yukunoki Gakuen (Musashikawa Junior High School) ゆくのき学園 (武蔵岡中学校)	相原町 3865 042-782-9155
29	小山中学校	Oyama Junior High School 小山中学校	小山ヶ丘 2-24 042-798-1251
30	小山中央小学校	Oyama Chuo Elementary School 小山中央小学校	小山ヶ丘 3-7-1 042-798-0670
31	小山ヶ丘小学校	Oyamagakuta Elementary School 小山ヶ丘小学校	小山ヶ丘 3-37 042-770-6251
臨時避難施設 (洪水・土砂)			
43	堺市民センター	Sakai Civic Center 堺市民センター	相原町 795-1 042-774-0003
予備避難施設 (洪水・土砂)			
65	小山田中学校	Oyamada Junior High School 小山田中学校	小山田南台 1-12 042-797-4545

地図にある^①は、一歩で避難しているよ。自宅近くの施設を確認しよう！

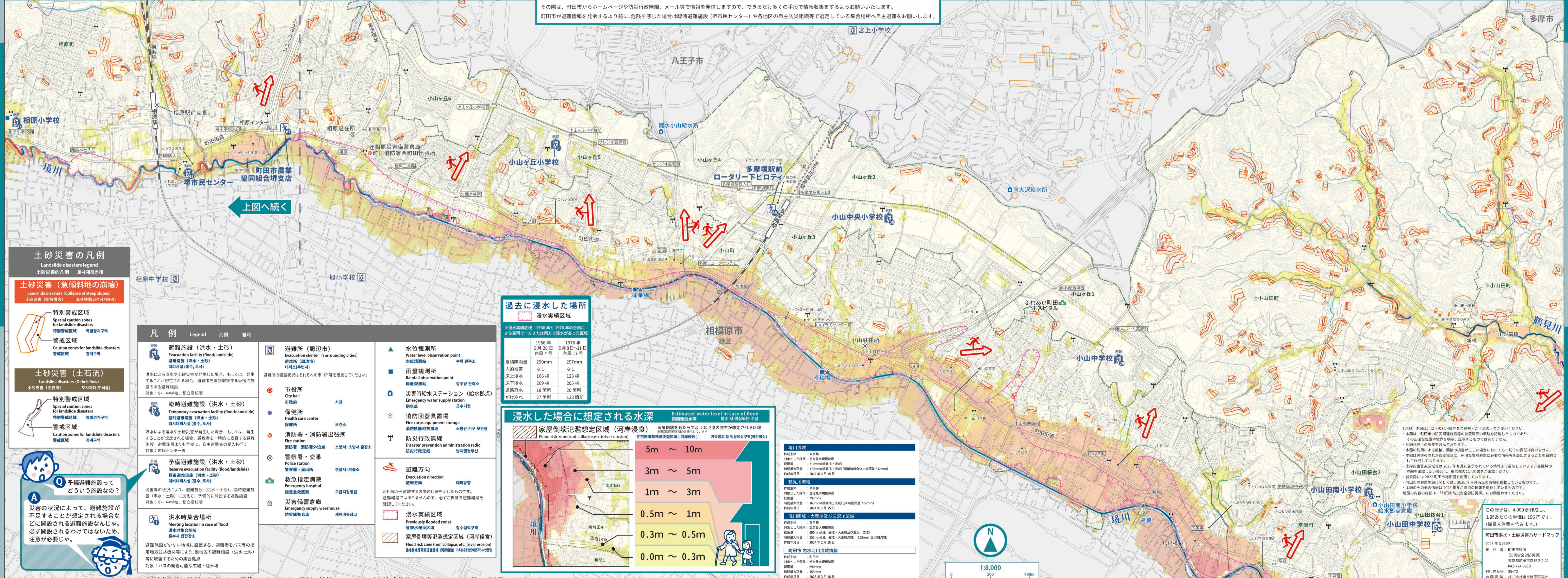
洪水時集合場所

名称	住所	電話番号
62 多摩現駅前ロータリー下ピロティ	Below Tamasaki Station Rotary 多摩現駅前ロータリー下ピロティ	小山ヶ丘 3-23 042-771-3151
63 町田市農業協同組合堺支店	JA Machida Sakai Branch 町田市農業協同組合堺支店	相原町 675 042-771-3151
64 法政大学 (大教室 A 棟ロビー)	Hosei University (A Building lecture hall lobby) 法政大学 (大教室 A 棟 7F) 法政大学 (大教室 A 棟 8F)	相原町 342 042-783-2098

・防災時は災害の状況に応じて、順次避難施設を開設します。避難の際は、開設されている避難施設をご確認ください。
 ・避難施設の中には、敷地の一部に浸水予想区域もしくは土砂災害警戒区域等が存在する施設があります。避難される際は、施設管理者や市職員の指示に従い、安全な場所に避難してください。
 ・地震時の避難施設とは異なるためご注意ください。

相原町・小山町地区の避難について

相原町と小山町の堺川においては、堺中学校、小山小学校、小山市民センターは施設が浸水予想区域や土砂災害警戒区域等の指定により、避難施設として使用できません。このため、この地区には「洪水時集合場所」を3箇所設置し、ここから「バス等の指定公共機関」により、他地区にある安全な避難施設へ住民の皆さんの避難をします。その際は、町田市からホームページや防災行政無線、メール等で情報を発信しますので、できるだけ多くの手段で情報収集をするようお願いいたします。町田市が避難情報を発令するより前に、危険を感じた場合は臨時避難施設 (堺市民センター) や各地区の自主防災組織等で選定している集合場所へ自主避難をお願いします。



土砂災害の凡例

Landslide disasters legend
土砂災害 (急傾斜地の崩壊)
土砂災害 (急傾斜地)
土砂災害 (急傾斜地崩壊)

土砂災害 (土石流)

Landslide disasters (Debris flow)
土砂災害 (土石流)
土砂災害 (土石流)

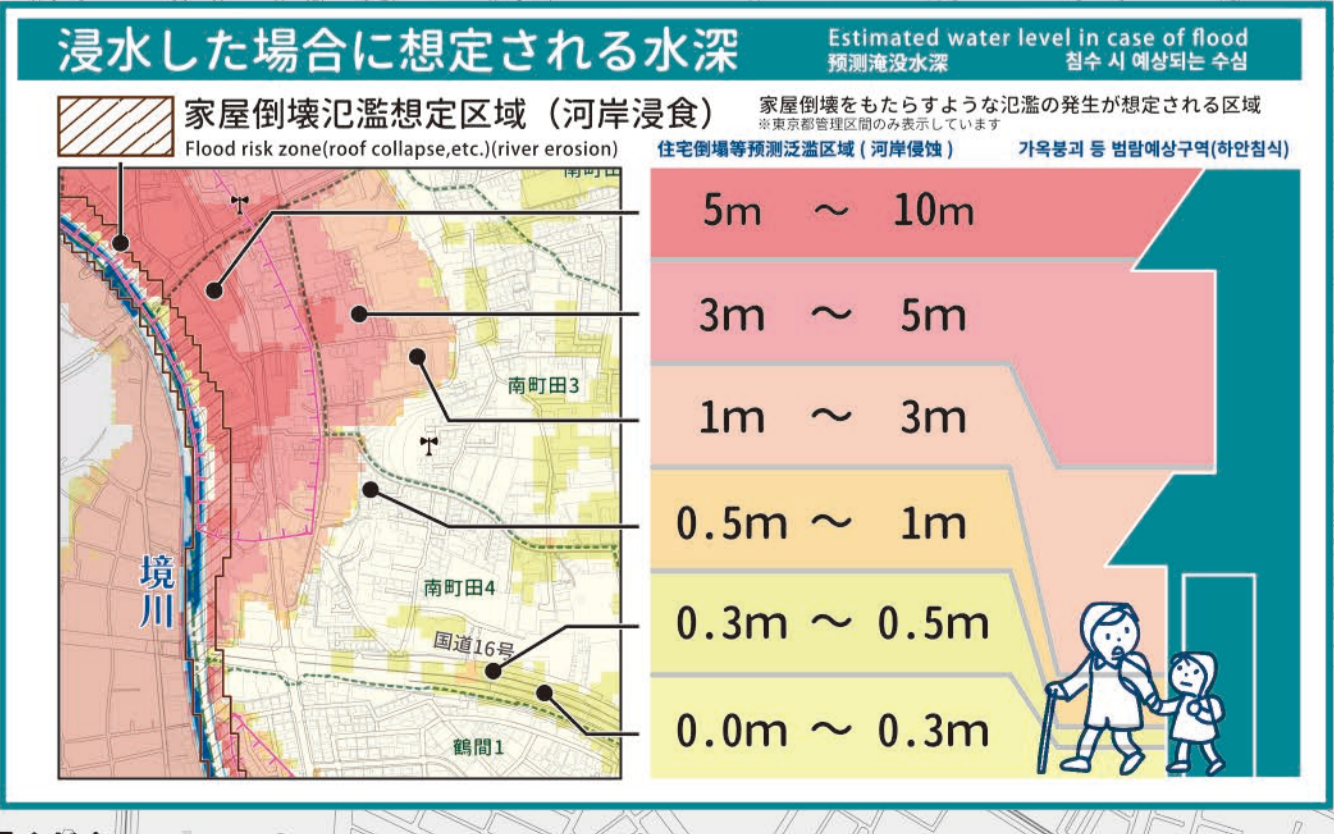
凡例 Legend

避難施設 (洪水・土砂)	避難所 (周辺市)	水位観測所
避難施設 (洪水・土砂) 避難施設 (洪水・土砂) 避難施設 (洪水・土砂)	避難所 (周辺市) 避難所 (周辺市) 避難所 (周辺市)	水位観測所 水位観測所 水位観測所
臨時避難施設 (洪水・土砂)	市役所	雨量観測所
予備避難施設 (洪水・土砂)	保健所	災害時給水ステーション (給水拠点)
洪水時集合場所	消防署・消防署出張所	消防防器具庫
	警察署・交番	防災行政無線
	救急指定病院	避難方向
	災害備蓄倉庫	避難方向
		浸水実績区域
		家屋倒壊危険想定区域 (河岸浸食)

過去に浸水した場所

過去に浸水した場所
浸水実績区域

年	台風	最大浸水深
1966年	6月29日 台風4号	290mm
1976年	9月19日 台風17号	297mm
1986年	6月29日 台風4号	166mm
1996年	9月19日 台風17号	209mm
2004年	9月15日 台風17号	188mm
2004年	9月15日 台風17号	275mm



川内川流域

河川	浸水した時期	最大浸水深
川内川	2004年2月15日	150mm (観測上浸水)
川内川	2004年2月15日	150mm (観測上浸水)
川内川	2004年2月15日	150mm (観測上浸水)

