

町田市 洪水・土砂災害 ハザードマップ

1 忠生地区

小山田桜台、上小山田町、木曾西、木曾東、木曾町、下小山田町、園師町、忠生、常盤町、根岸、根岸町、矢部町、山崎、山崎町

この図は、浸水想定区域図と土砂災害警戒区域等の区域図を基に作成している。雨の降り方や土地の状態によっては、浸水想定区域や土砂災害警戒区域等に指定されていなくても、浸水や土砂災害が発生する可能性がある。十分に注意してね。

具体的な浸水深や土砂災害警戒区域等の詳細な図はこちらのホームページで確認できます！

浸水リスク検索サービス
https://www.kensetsu2.metro.tokyo.lg.jp/jgyo/ivw/dshu_selb/ris/kensaku.html

土砂災害警戒区域等マップ
<https://www.2sabomap.jp/tokyo/>

地図にある^①は、^②を一覧と運動している。自宅近くの施設を確認しよう！

・発災時は災害の状況に応じて、順次避難施設を開設します。避難の際は、開設されている避難施設をご確認ください。
 ・避難施設の中には、後述の一部に浸水想定区域もしくは土砂災害警戒区域が存在する施設があります。避難される際は、施設管理者や市職員からの指示に従い、安全な場所に避難してください。
 ・地震時の避難施設とは異なるためご注意ください。

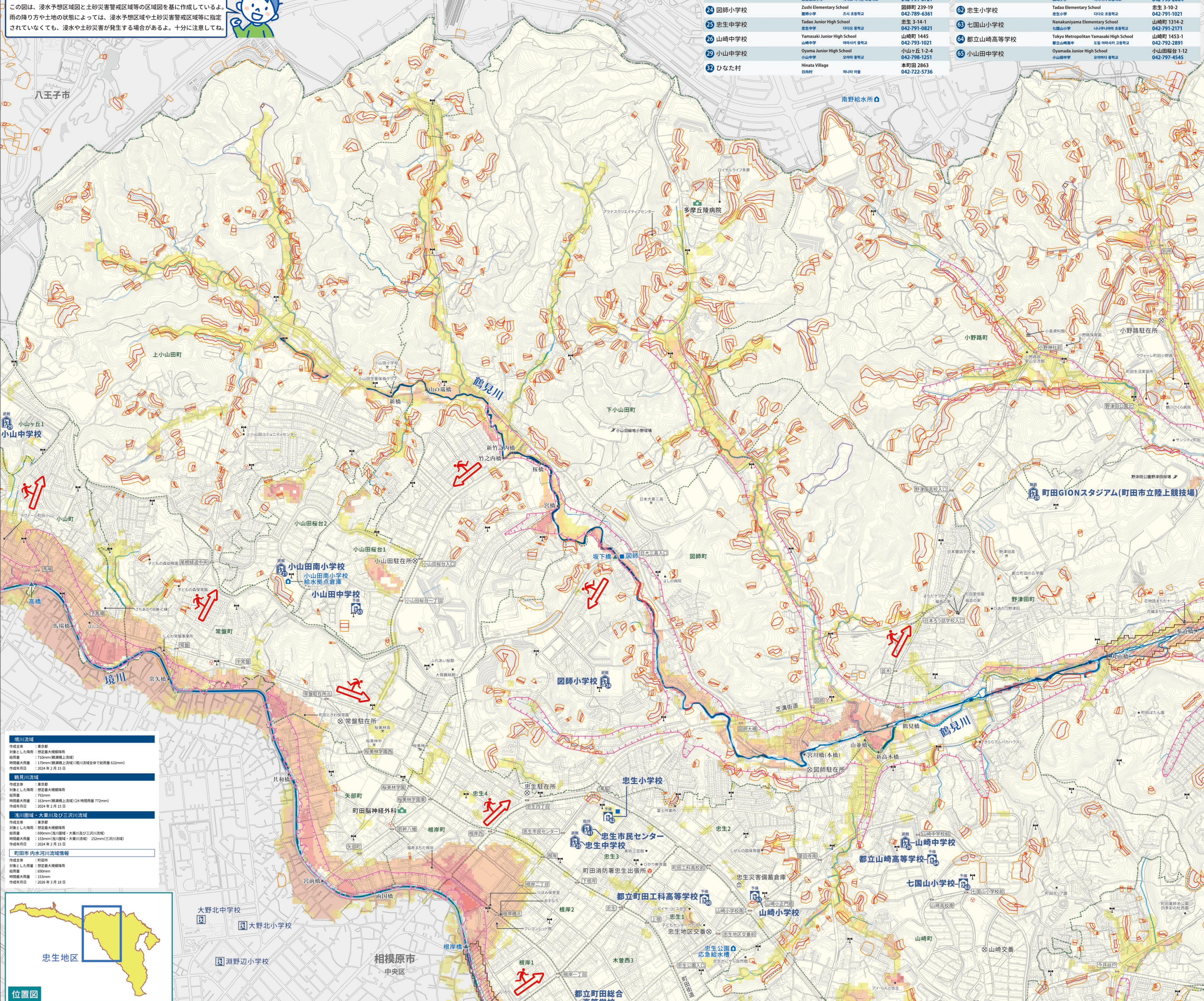
避難施設一覧

避難施設 (洪水・土砂)

1 サン町田体育館	Sun Machida Asahi Gymnasium サン町田体育館	旭町 3-20-60 042-720-0511
2 町田第一小学校	Machida Dai-ichi Elementary School 町田第一小学校	中町 1-20-30 042-722-3105
3 本町田ひなた小学校	Hinata Machida Elementary School 本町田ひなた小学校	本町田 2032 042-721-5561
4 町田第四小学校	Machida Dai-yon Elementary School 町田第四小学校	森野 2-21-28 042-722-3727
5 町田 GION スタジアム (町田市立陸上競技場)	Machida Gion Stadium (Municipal Athletic Stadium) 町田 GION スタジアム (町田市立陸上競技場)	野津田 2035 042-721-4511
6 小山田南小学校	Oyamada Minami Elementary School 小山田南小学校	小山田桜台 4-7 042-797-4541
7 都立町田総合高等学校	Tokyo Metropolitan Machida Sogo High School 都立町田総合高等学校	木曾西 3-5-1 042-791-7980
8 忠生第三小学校	Chusei Dai-san Elementary School 忠生第三小学校	木曾東 3-11-3 042-791-0721
9 園師小学校	Zushi Elementary School 園師小学校	園師町 239-19 042-789-6361
10 忠生中学校	Chusei Junior High School 忠生中学校	木曾西 3-14-1 042-791-0821
11 山崎中学校	Yamaaki Junior High School 山崎中学校	山崎町 1445 042-793-1021
12 小山中学校	Oyamada Junior High School 小山中学校	小山丘 1-2-4 042-798-1251
13 ひなた村	Hinata Village ひなた村	本町田 2863 042-722-5736

臨時避難施設 (洪水・土砂)

14 木曾森野コミュニティセンター	Kino Morino Community Center 木曾森野コミュニティセンター	木曾東 1-2 042-722-4939
15 忠生市民センター	Chusei Civic Center 忠生市民センター	忠生 3-14-2 042-791-2802
16 木曾山崎コミュニティセンター	Kino Yamaaki Community Center 木曾山崎コミュニティセンター	山崎町 2160-4 042-793-3030
17 町田第一中学校	Machida Dai-ichi Junior High School 町田第一中学校	中町 1-27-5 042-722-3420
18 町田第三中学校	Machida Dai-san Junior High School 町田第三中学校	本町田 1853 042-722-6095
19 都立町田工科高等学校	Tokyo Metropolitan Machida Technical High School 都立町田工科高等学校	忠生 1-20-2 042-793-1025
20 忠生小学校	Chusei Elementary School 忠生小学校	忠生 2-15-26 042-793-2004
21 山崎小学校	Yamaaki Elementary School 山崎小学校	忠生 3-10-2 042-791-1021
22 七尾山小学校	Nanuyama Elementary School 七尾山小学校	山崎町 1314-2 042-791-2171
23 都立山崎高等学校	Tokyo Metropolitan Yamaaki High School 都立山崎高等学校	山崎町 1453-1 042-793-2891
24 小山田中学校	Oyamada Junior High School 小山田中学校	小山田桜台 1-12 042-797-4545



川川流域

内河川 東京都
 河川名称 荒川
 河川延長 173km(内町田 10.5km)
 河川平均流量 170m³/秒(平均流量) (河川流域面積 420km²)
 河川平均流速 1.2m/秒
 河川平均水深 1.2m
 河川平均河床高 2.0m
 河川平均河床傾斜 1/1000

鴨居川流域

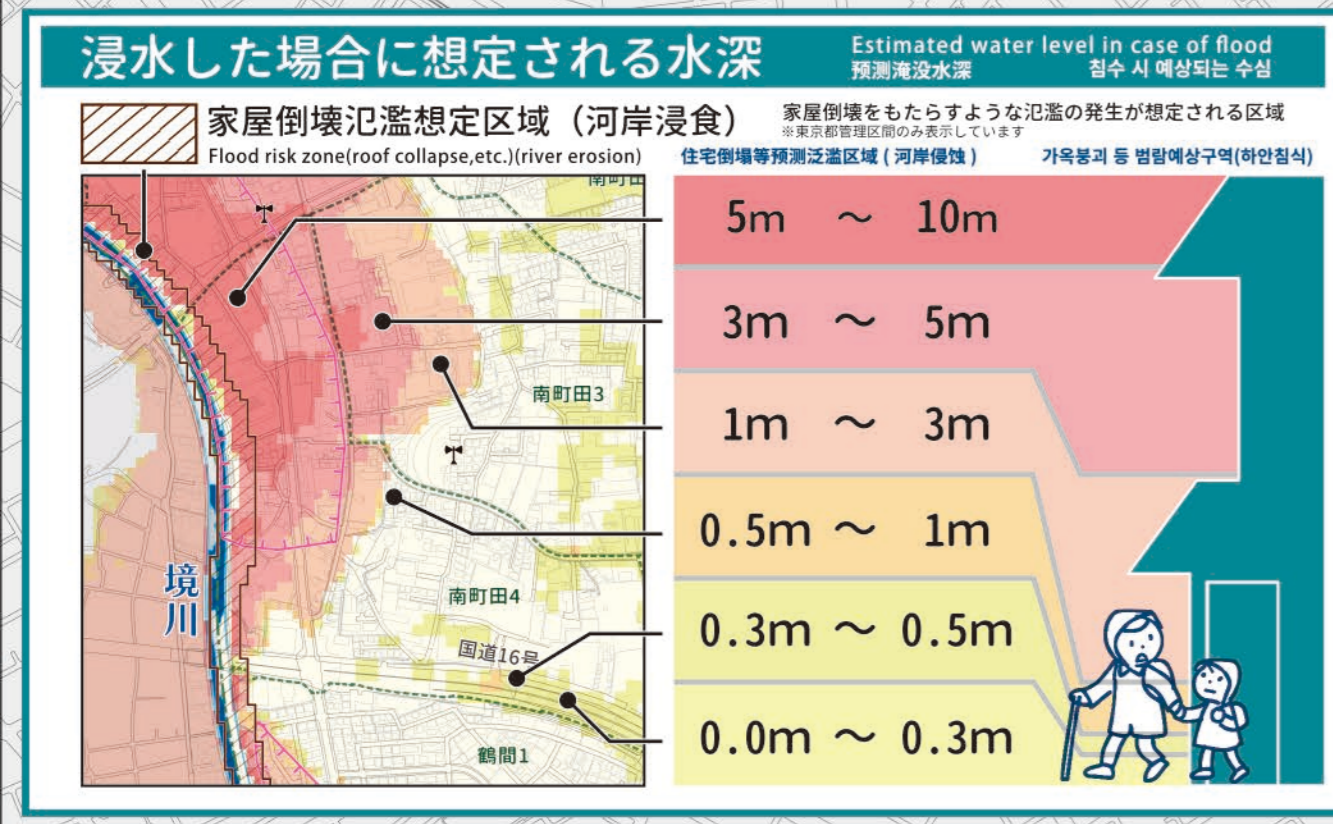
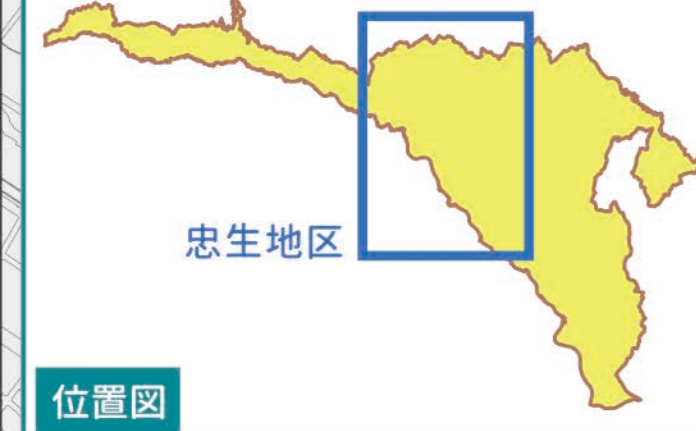
内河川 東京都
 河川名称 鴨居川
 河川延長 7.0km
 河川平均流量 13.0m³/秒(平均流量) (河川流域面積 17.0km²)
 河川平均流速 1.2m/秒
 河川平均水深 1.2m
 河川平均河床高 2.0m
 河川平均河床傾斜 1/1000

丸山川流域、大宮川及び三沢川流域

内河川 東京都
 河川名称 丸山川、大宮川、三沢川
 河川延長 6.0km(丸山川)・大宮川(丸山川)
 河川延長 13.0km(三沢川) (河川流域面積 12.0km²)
 河川平均流量 13.0m³/秒(平均流量) (河川流域面積 12.0km²)
 河川平均流速 1.2m/秒
 河川平均水深 1.2m
 河川平均河床高 2.0m
 河川平均河床傾斜 1/1000

町田市内水河川流域情報

内河川 東京都
 河川名称 町田市内水河川
 河川延長 6.0km
 河川平均流量 13.0m³/秒(平均流量)
 河川平均流速 1.2m/秒
 河川平均水深 1.2m
 河川平均河床高 2.0m
 河川平均河床傾斜 1/1000



土砂災害の凡例

Landslide disasters legend

土砂災害 (急傾斜地の崩壊)
 Landslide disasters (Collapse of steep slopes)
 土砂災害 (急傾斜地) 土砂災害 (急傾斜地)

特別警戒区域
 Special caution zones for landslide disasters
 特別警戒区域 特別警戒区域

警戒区域
 Caution zones for landslide disasters
 警戒区域 警戒区域

土砂災害 (土石流)
 Landslide disasters (Debris flow)
 土砂災害 (土石流) 土砂災害 (土石流)

特別警戒区域
 Special caution zones for landslide disasters
 特別警戒区域 特別警戒区域

警戒区域
 Caution zones for landslide disasters
 警戒区域 警戒区域

この図は、4,500部作成し、1部あたり単価は196円です。(個人消費を含みます)

町田市洪水・土砂災害ハザードマップ
 2026年3月発行
 発行所: 町田消防局 (防災安全課) 東京都町田市森野2-2-22
 042-724-3218
 印刷部: 2026年3月発行
 印刷部: 株式会社東洋印刷

【注】 本図は、国土院の提供資料を基に作成したものであり、国土院の提供資料の正確性を保証するものではありません。また、本図は、国土院の提供資料を基に作成したものであり、国土院の提供資料の正確性を保証するものではありません。また、本図は、国土院の提供資料を基に作成したものであり、国土院の提供資料の正確性を保証するものではありません。

凡例 Legend

	避難施設 (洪水・土砂) Evacuation shelter (flood/landslide) 避難施設 (洪水・土砂) 避難施設 (洪水・土砂)		避難所 (周辺市) Evacuation shelter (surrounding cities) 避難所 (周辺市) 避難所 (周辺市)
	臨時避難施設 (洪水・土砂) Temporary evacuation facility (flood/landslide) 臨時避難施設 (洪水・土砂) 臨時避難施設 (洪水・土砂)		警察署 Police station
	予備避難施設 (洪水・土砂) Reserve evacuation facility (flood/landslide) 予備避難施設 (洪水・土砂) 予備避難施設 (洪水・土砂)		保健所 Health care center
	消防署 Fire station		消防団器材倉庫 Fire core equipment storage
	防災行政無線 Disaster prevention administration radio		防災行政無線 Disaster prevention administration radio
	避難方向 Evacuation direction		避難方向 Evacuation direction
	過去に浸水した場所 Previously flooded areas		過去に浸水した場所 Previously flooded areas
	家屋倒壊危険区域 (河岸浸食) 住宅倒壊危険区域 (河岸浸食)		家屋倒壊危険区域 (河岸浸食) 住宅倒壊危険区域 (河岸浸食)

水位観測所
Water level observation point
水位観測所
水位観測所

雨量観測所
Rainfall observation point
雨量観測所
雨量観測所

災害時給水ステーション (給水拠点)
Emergency water supply station
災害時給水ステーション (給水拠点)
災害時給水ステーション (給水拠点)

消防団器材倉庫
Fire core equipment storage
消防団器材倉庫
消防団器材倉庫

防災行政無線
Disaster prevention administration radio
防災行政無線
防災行政無線

避難方向
Evacuation direction
避難方向
避難方向

過去に浸水した場所
Previously flooded areas
過去に浸水した場所
過去に浸水した場所

家屋倒壊危険区域 (河岸浸食)
住宅倒壊危険区域 (河岸浸食)
家屋倒壊危険区域 (河岸浸食)
住宅倒壊危険区域 (河岸浸食)

過去に浸水した場所

過去に浸水した場所 (過去に浸水した場所)

浸水実績区域	1966年	1976年
浸水実績区域	6月28日	9月8日~11日
浸水実績区域	台風4号	台風17号
浸水実績区域	290mm	297mm
浸水実績区域	なし	なし
浸水実績区域	166	123
浸水実績区域	269	205
浸水実績区域	18	20
浸水実績区域	27	128

