

町田市 洪水・土砂災害ハザードマップ

南地区

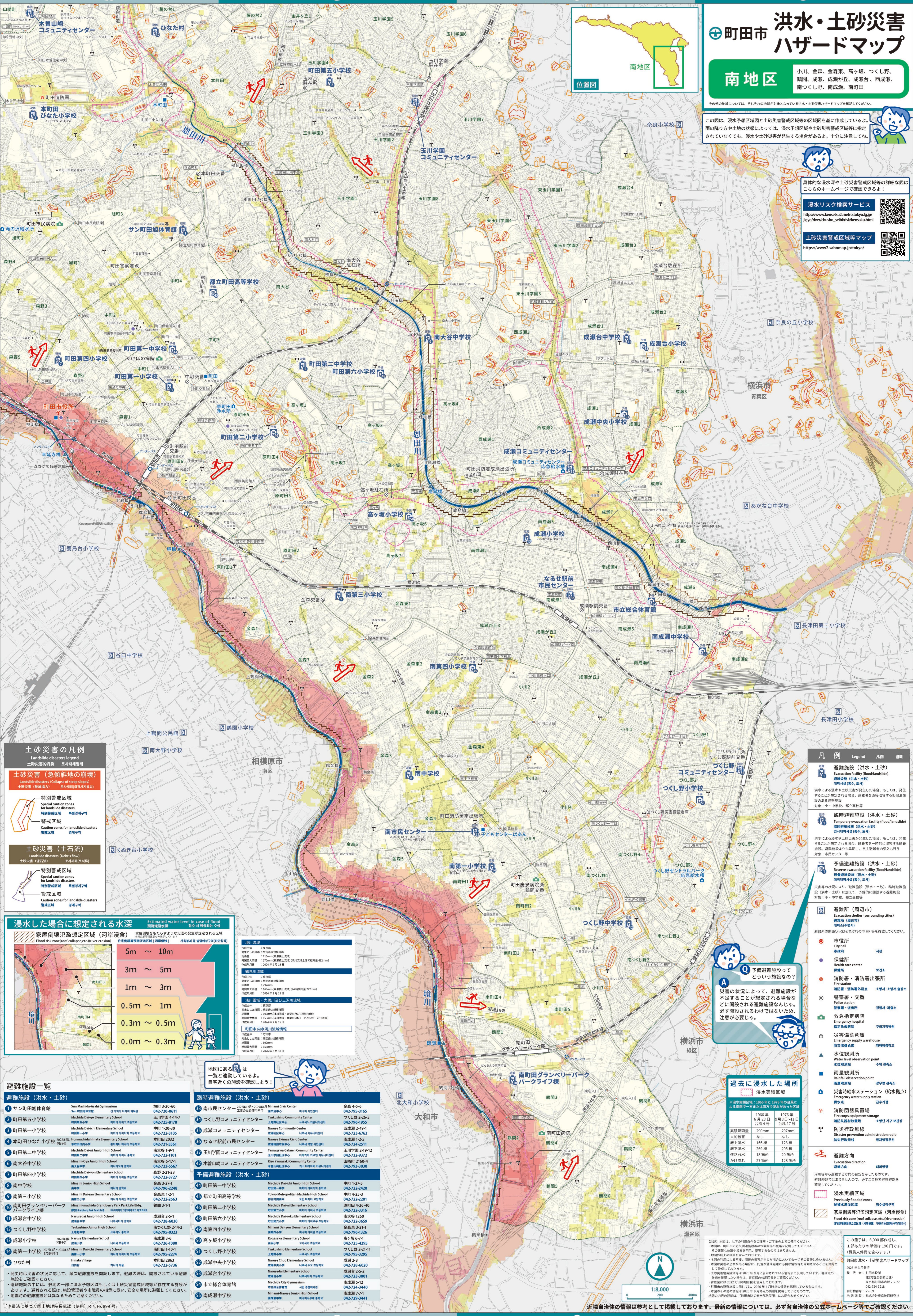
小川、金森、金森東、高ヶ坂、つくし野、鶴岡、成瀬、成瀬が丘、成瀬台、西成瀬、南つくし野、南成瀬、南町田

この図は、浸水想定区域と土砂災害警戒区域等の区域図を基に作成している。雨の降り方や土地の状態によっては、浸水想定区域や土砂災害警戒区域等に指定されていなくても、浸水や土砂災害が発生する可能性がある。十分に注意して。

具体的な浸水深や土砂災害警戒区域等の詳細な図はこちらのホームページで確認できます！

浸水リスク検索サービス

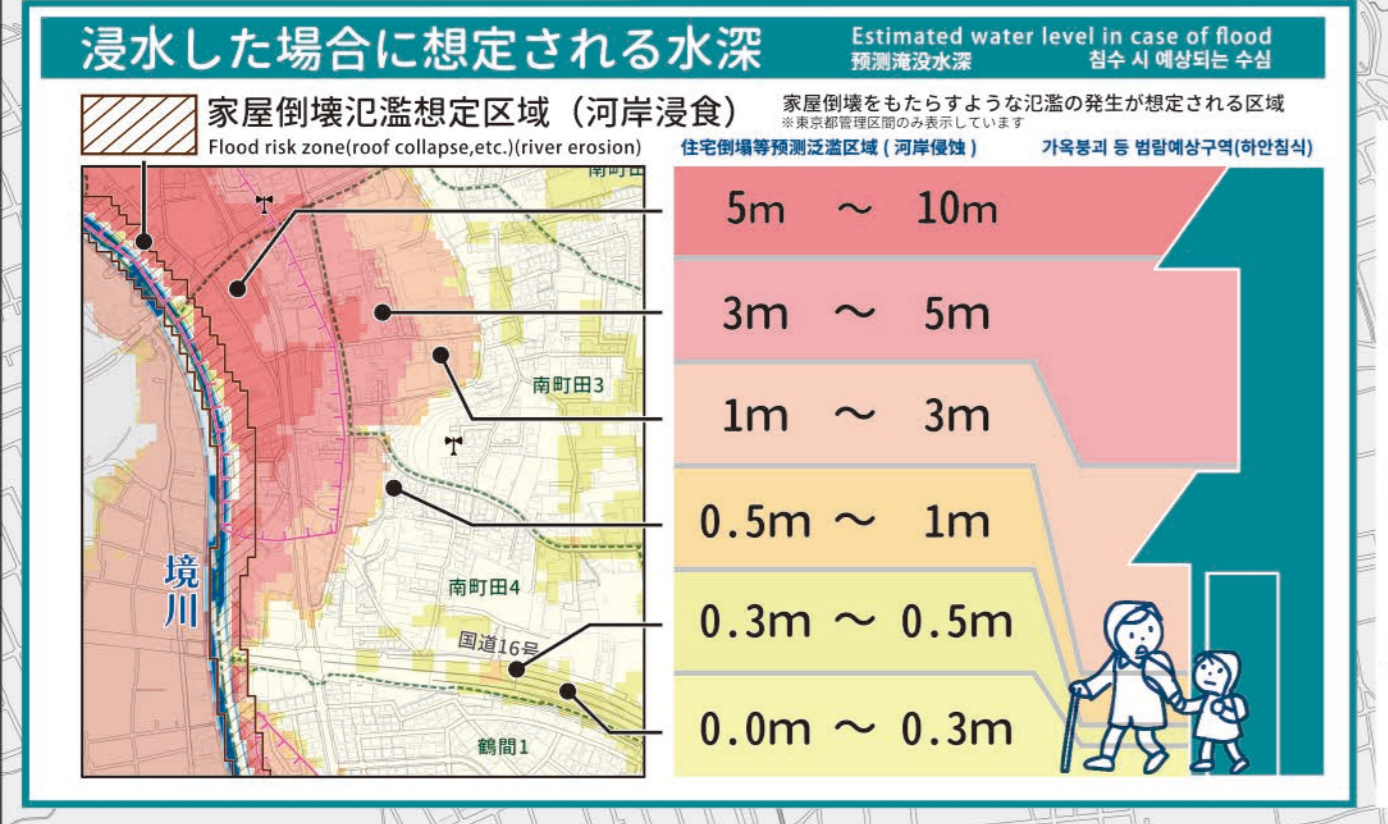
土砂災害警戒区域等マップ



土砂災害の凡例

土砂災害（急傾斜地の崩壊）
Landslide disasters (Collapse of steep slopes)
土砂災害（浸壊）
Landslide disasters (Debris flow)

特別警戒区域
警戒区域



避難施設一覧

避難施設 (洪水・土砂)	臨時避難施設 (洪水・土砂)
1 サン町田旭体育館	33 南市民センター
2 町田第五小学校	34 つくし野コミュニティセンター
3 町田第一小学校	35 成瀬コミュニティセンター
4 本町田ひなた小学校	36 なるせ駅前市民センター
5 町田第二中学校	37 玉川学園コミュニティセンター
6 南大谷中学校	38 予備避難施設 (洪水・土砂)
7 町田第四小学校	44 町田第一中学校
8 南中学校	45 都立町田高等学校
9 南第三小学校	46 町田第二小学校
10 南町田グランベリーパークパークライフ棟	47 町田第六小学校
11 成瀬中学校	48 町田第四小学校
12 つくし野中学校	49 南第六小学校
13 成瀬小学校	50 高ヶ坂小学校
14 南第一小学校	51 つくし野小学校
15 ひなた村	52 成瀬中央小学校
	53 成瀬台小学校
	54 市立総合体育館
	55 南成瀬中学校

過去に浸水した場所

過去に浸水した場所

年月	降水量	浸水箇所数
1966年6月28日	290mm	27箇所
1976年9月8日~21日	297mm	123箇所
2020年9月13日	205mm	128箇所

避難方向

避難方向

避難方向	避難方向
北	南
東	西

