

2 0 2 3 年 度 決 算 版

市 税 統 計



町 田 市

(2 0 2 4 年 1 0 月)

目 次

総 括

1. 町田市の概要	5
2. 人口・世帯等の推移	6
図 1. 人口及び世帯数の推移	
図 2. 人口増加の状況	
3. 一般会計歳入歳出決算額	8
(1) 歳入	
(2) 歳出	
4. 一般会計決算額と市税	1 0
図 3. 一般会計の歳入に占める市税の割合	
5. 市税当初予算額	1 1
6. 市税決算額の推移	1 2
図 4. 税目別市税決算額の推移	1 6
図 5. 市税収納率の推移	1 7
7. 市税負担額調	1 8

課税状況

8. 個人市民税	1 9
(1) 当初調定額	1 9
(2) 最終調定額	2 0
(3) 所得区分別の納税義務者	2 1
(4) 課税標準額段階別の所得割額（分離課税分を含む）	2 2
(5) 課税標準額段階別の所得割額（分離課税分を除く）	2 8
(6) ふるさと納税による控除額	3 0
(7) 住宅ローン控除額	3 0
9. 法人市民税	3 1
(1) 最終調定額	
図 6. 法人市民税調定額の推移	
(2) 資本金別調定額（法人税割額）	
(3) 業種別調定額（法人税割額）	
10. 固定資産税・都市計画税（土地・家屋）	3 3
(1) 当初調定額	
(2) 最終調定額	

1 1 . 固定資産税（償却資産）	3 4
(1) 当初調定額	
(2) 最終調定額	
1 2 . 縦覧・固定資産審査件数	3 5
1 3 . 国有資産等所在市交付金及び納付金【当初調定額】	3 5
1 4 . 固定資産概要調書（土地）	3 6
(1) 総括表	
(2) 納税義務者数	
(3) 評価総地積	
(4) 評価総筆数	
(5) 決定価格（評価額）及び課税標準額	
1 5 . 固定資産概要調書（家屋）	4 1
(1) 総括表	
(2) 納税義務者数	
(3) 評価総床面積	
(4) 評価総棟数	
(5) 決定価格（評価額）及び課税標準額	
1 6 . 固定資産概要調書（償却資産）【当初】	4 4
(1) 総括表	
(2) 納税義務者数	
(3) 納税義務者数（法定免税点以上のもの）	
(4) 決定価格（評価額）及び課税標準額	
1 7 . 軽自動車税	4 6
(1) 当初調定額	
(2) 最終調定額	
図 7 . 車種別当初課税台数	
(3) 車種別登録・廃車台数	
1 8 . 市たばこ税	4 8
1 9 . 入湯税	4 9
2 0 . 事業所税	4 9
2 1 . 市税減免額	5 0

収納状況

2 2 . 市税収納状況	5 1
2 3 . エルタックスによる収納状況	5 1
2 4 . 納付方法別収納状況（エルタックス除く）	5 2
2 5 . 市税過誤納還付金及び還付加算金調	5 3

26. 納税貯蓄組合に関する調	54
27. 市税督促状発送状況	54
28. 市税催告書発送状況	55
29. 滞納整理状況	55
30. 差押実績調	56
(1) 差押状況	
(2) 差押内訳	
31. 処分停止状況	57
32. 不納欠損状況	57
33. 諸証明に関する調	58
34. 課税非課税証明書発行件数	58
35. 税証明書手数料のキャッシュレス納付	59
36. エルタックスによる電子申告利用状況	59
37. 電子申告率の推移	59

26 市の状況

38. 市税の状況（決算額）	60
39. 2022年度決算期 各市収納率実績比較表	68

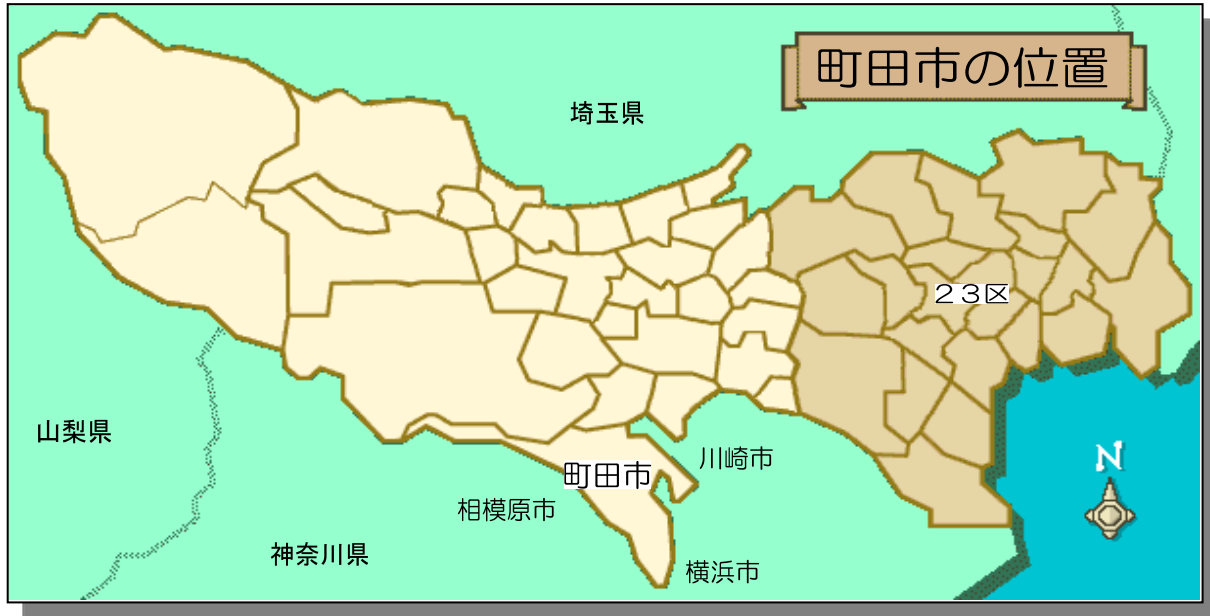
その他

40. 町田市組織図	69
41. 税務関係組織及び事務分掌	72
42. 税務職員職層別人数	73

1. 町田市の概要

市制施行	1958年（昭和33年）2月1日	人 口	430,380 人
面 積	71.55 km ²	世 帯	206,953 世帯
		人口密度	6,015.1 人/km ²

2024年1月1日 現在



市面積	方位	経度緯度	広ぼう		本庁舎位置	
71.55km ²	極東	東経 139度31分	東西	22.3km	所在地	森野2丁目2番22号
	極西	東経 139度16分	南北	13.2km	東経	139度26分
	極南	北緯 35度30分	海 抜		北緯	35度33分
	極北	北緯 35度37分	最高	364m	海抜	81.380m
			最低	27m		

地 勢

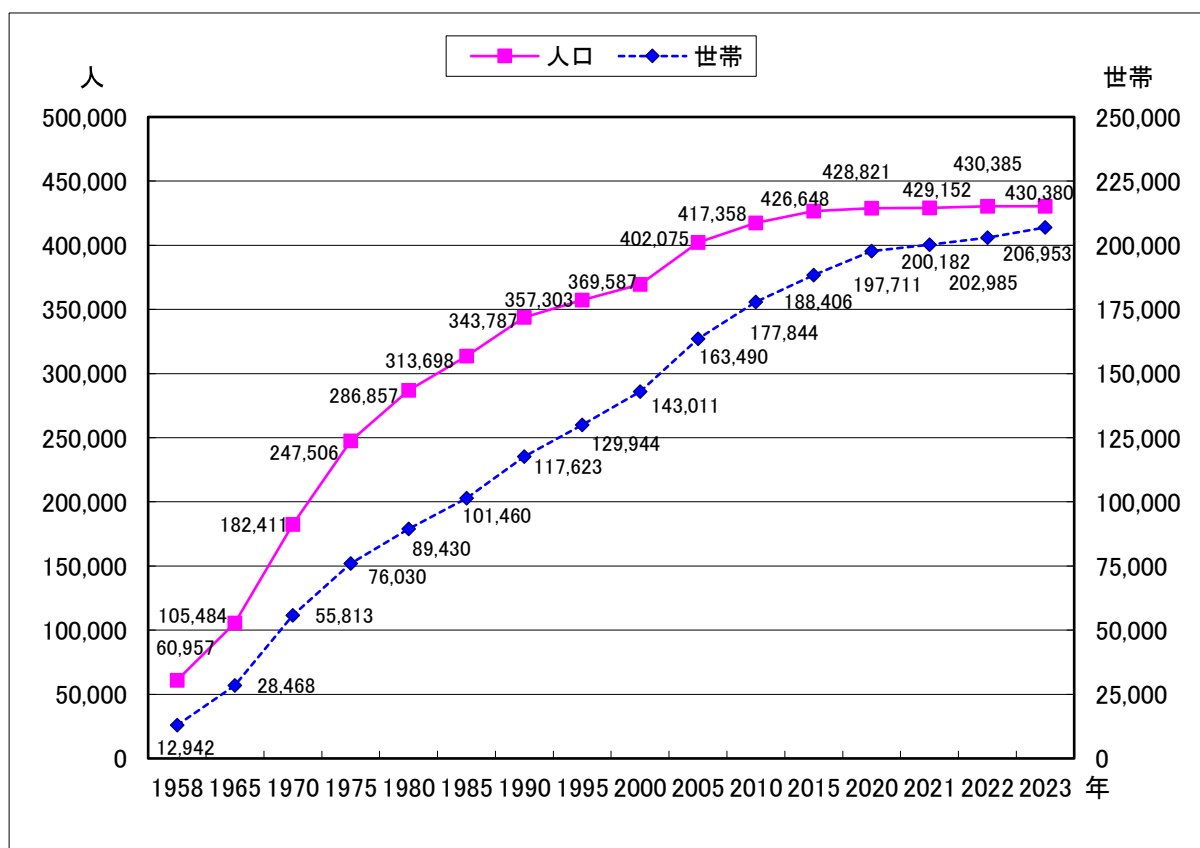
東京都の南端にあつて、半島のように神奈川県に突き出ている。市のほぼ全域が多摩丘陵に含まれ、多摩丘陵の西部から中央部を占める位置に立地し、市域の平面積は丘陵の西南線に沿う狭長な形態になっている。標高は最西端に位置する大地沢嶺（草戸山）が海拔364mと最も高く、最低は三輪団地東側が海拔27mであり、平均100m前後の高さで、北高南低となっている。

地質は主として表面5～15mの深さを関東ローム層におおわれている。

2. 人口・世帯等の推移

区分 年次	人口				
	総数(人)	男(人)	女(人)	対前年増(人)	前年比(%)
2015年	426,648	209,832	216,816	886	100.2
2016年	426,937	209,797	217,140	289	100.1
2017年	428,572	210,409	218,163	1,635	100.4
2018年	428,742	210,268	218,474	170	100.0
2019年	428,685	209,971	218,714	△ 57	100.0
2020年	428,821	209,938	218,883	136	100.0
2021年	429,152	209,979	219,173	331	100.1
2022年	430,385	210,497	219,888	1,233	100.3
2023年	430,831	210,535	220,296	446	100.1
2024年	430,380	210,105	220,275	△ 451	99.9

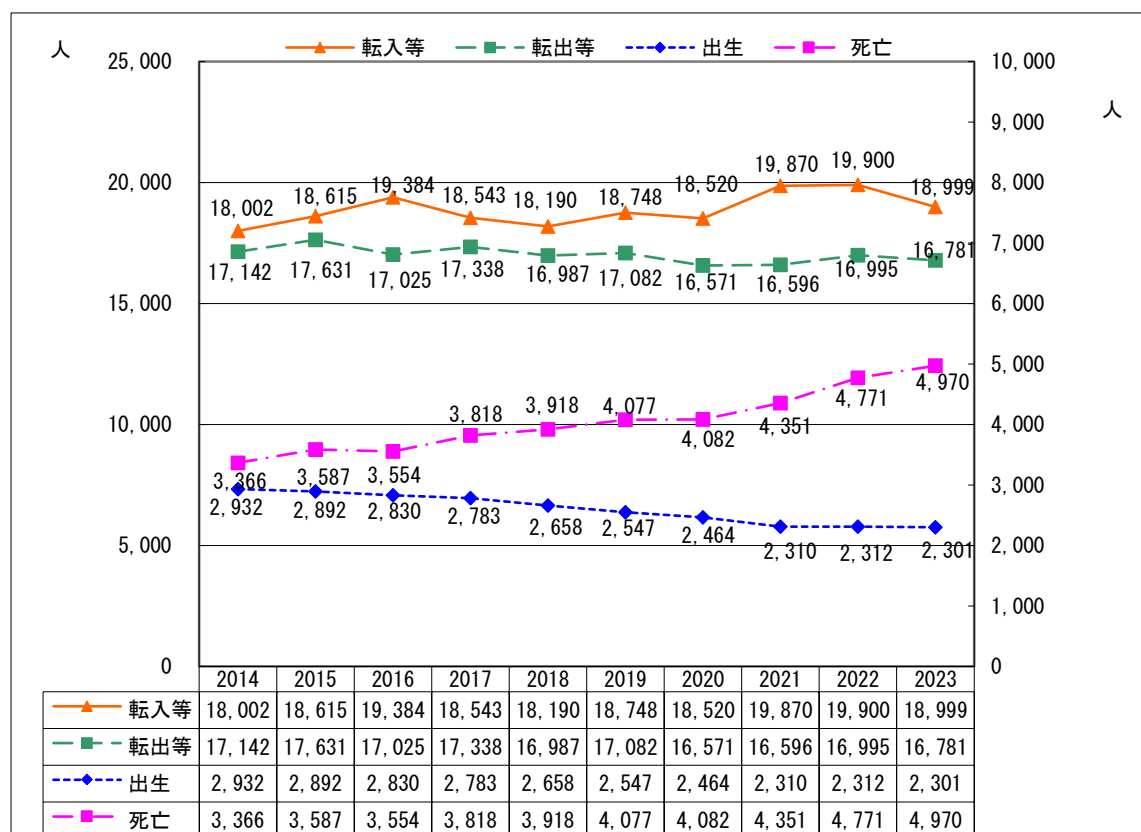
図1. 人口及び世帯数の推移



(2024年1月1日現在)

世帯数 (世帯)	人口密度 (1km ² 当り)	1世帯人口 (人)	税務職員数 (人)	税務職員1人 当り人口 (人)	税務職員1人 当り世帯数 (世帯)
188,406	5,955	2.3	147	2,902	1,282
190,100	5,959	2.3	151	2,827	1,259
192,320	5,969	2.2	152	2,820	1,265
194,121	5,971	2.2	152	2,821	1,277
195,643	5,971	2.2	156	2,748	1,254
197,711	5,992	2.2	151	2,840	1,309
200,182	5,998	2.1	154	2,787	1,300
202,985	6,015	2.1	148	2,908	1,372
205,310	6,021	2.1	142	3,034	1,446
206,953	6,015	2.1	148	2,908	1,398

図2. 人口増加の状況



3. 一般会計歳入歳出決算額

(1) 歳入

(単位：千円・%)

区分	2022年度		2023年度		2024年度	
	決算額	構成比	決算額	構成比	当初予算額	構成比
1. 市税	70,421,040	38.0	71,400,836	38.3	69,089,198	38.5
2. 地方譲与税	762,279	0.4	770,611	0.4	741,000	0.4
3. 利子割交付金	115,541	0.1	133,053	0.1	122,000	0.1
4. 配当割交付金	613,768	0.3	706,819	0.4	722,000	0.4
5. 株式等譲渡所得割交付金	469,783	0.3	756,694	0.4	672,000	0.4
6. 法人事業税交付金	1,172,447	0.6	1,542,107	0.8	1,386,000	0.8
7. 地方消費税交付金	10,138,445	5.5	10,046,370	5.4	9,893,000	5.5
8. ゴルフ場利用税交付金	43,313	0.0	43,945	0.0	40,000	0.0
9. 環境性能割交付金	196,098	0.1	216,329	0.1	230,000	0.1
10. 地方特例交付金	528,171	0.3	487,272	0.3	2,402,274	1.3
11. 地方交付税	4,691,082	2.5	4,235,600	2.3	3,385,000	1.9
12. 交通安全対策特別交付金	47,264	0.0	45,923	0.0	47,000	0.0
13. 分担金及び負担金	670,007	0.4	631,067	0.3	530,696	0.3
14. 使用料及び手数料	3,315,832	1.8	3,351,083	1.8	3,609,911	2.0
15. 国庫支出金	44,179,685	23.8	40,717,451	21.9	35,040,988	19.5
16. 都支出金	24,366,475	13.1	25,420,684	13.6	26,042,422	14.5
17. 財産収入	1,836,373	1.0	1,881,582	1.0	1,470,188	0.8
18. 寄附金	227,091	0.1	270,608	0.1	228,426	0.1
19. 繰入金	7,405,214	4.0	7,332,448	3.9	9,219,864	5.1
20. 繰越金	9,185,825	5.0	10,797,905	5.8	1,000,000	0.6
21. 諸収入	1,527,675	0.8	2,066,629	1.1	4,191,459	2.3
22. 市債	3,569,000	1.9	3,614,000	2.0	9,219,000	5.1
○ 自動車取得税交付金	35	0.0	5,781	0.0	0	0.0
合計	185,482,443	100.0	186,474,797	100.0	179,282,426	100.0

(2) 歳出

(単位：千円・%)

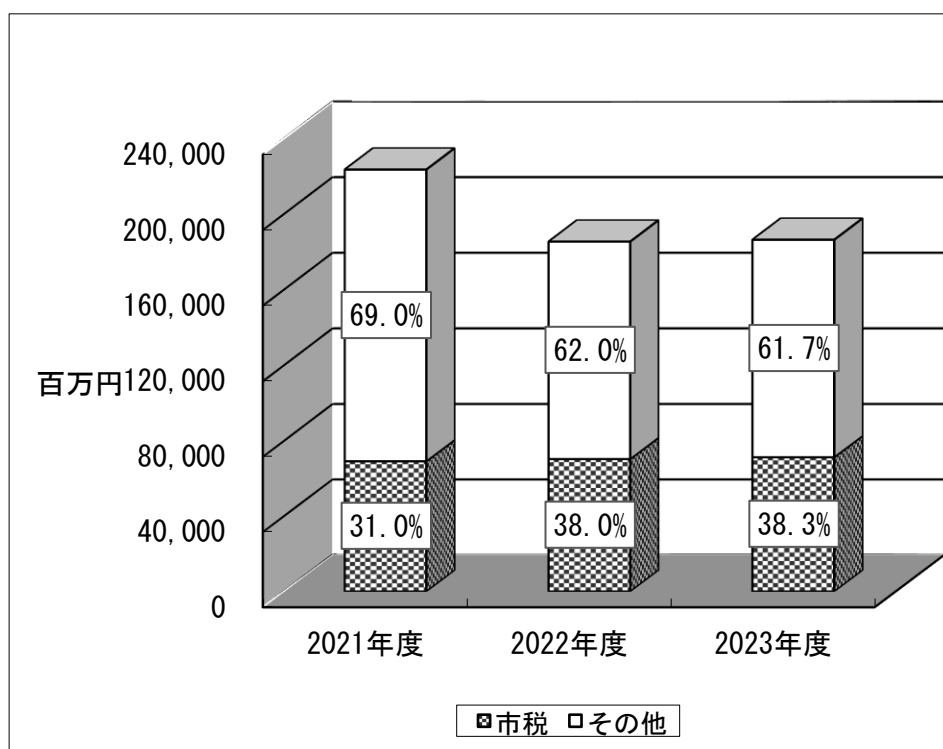
年度 区分	2022年度		2023年度		2024年度	
	決算額	構成比	決算額	構成比	当初予算額	構成比
1. 議会費	630,310	0.4	646,691	0.4	651,715	0.4
2. 総務費	25,792,631	14.8	24,072,010	13.4	19,505,002	10.9
3. 民生費	90,511,658	51.8	94,781,198	52.7	92,880,475	51.8
4. 衛生費	17,140,433	9.8	19,552,015	10.9	15,260,300	8.5
5. 労働費	34,253	0.0	36,612	0.0	45,156	0.0
6. 農林費	327,656	0.2	387,335	0.2	296,287	0.2
7. 商工費	2,742,784	1.6	1,611,175	0.9	1,185,775	0.7
8. 土木費	12,474,955	7.1	13,003,661	7.2	17,425,845	9.7
9. 消防費	4,823,945	2.8	4,784,575	2.7	4,974,463	2.8
10. 教育費	13,131,951	7.5	13,112,852	7.3	18,746,597	10.5
11. 災害復旧費	0	0.0	0	0.0	6	0.0
12. 公債費	7,073,963	4.0	7,733,565	4.3	8,210,805	4.6
13. 予備費	0	0.0	0	0.0	100,000	0.1
合計	174,684,539	100.0	179,721,689	100.0	179,282,426	100.0

4. 一般会計決算額と市税

(単位：千円)

区分		年度		増減
		2022年度	2023年度	
一般会計	歳入 (イ)	185,482,444	186,474,798	992,354
	歳出 (ロ)	174,684,539	179,721,689	5,037,150
市税 (ハ)		70,421,040	71,400,836	979,796
(ハ) / (イ) %		37.97	38.29	0.32
基準財政	収入額 (ニ)	60,454,575	62,944,293	2,489,718
	需要額 (ホ)	64,857,817	66,817,299	1,959,482
財政力指数 (ニ) / (ホ)		0.93	0.94	0

図3. 一般会計の歳入に占める市税の割合



5. 市税当初予算額

(単位：千円・%)

区分	年度	2023年度		2024年度		増減
		予算額	前年比	予算額	前年比	予算額
市税		70,711,640	111.1	69,089,198	97.7	△ 1,622,442
	現年課税分	70,414,300	112.0	68,810,044	97.7	△ 1,604,256
	滞納繰越分	297,340	40.3	279,154	93.9	△ 18,186
市民税		34,595,520	112.8	33,040,270	95.5	△ 1,555,250
個人		31,384,350	109.4	30,022,885	95.7	△ 1,361,465
	現年課税分	31,168,832	110.1	29,815,936	95.7	△ 1,352,896
	普通徴収	7,159,663	113.1	6,593,222	92.1	△ 566,441
	給与特別徴収	22,475,279	109.1	21,871,507	97.3	△ 603,772
	年金特別徴収	1,533,890	111.6	1,351,207	88.1	△ 182,683
	滞納繰越分	215,518	58.2	206,949	96.0	△ 8,569
法人		3,211,170	161.2	3,017,385	94.0	△ 193,785
	現年課税分	3,204,865	165.1	3,008,245	93.9	△ 196,620
	滞納繰越分	6,305	12.6	9,140	145.0	2,835
固定資産税		26,874,293	108.9	26,617,462	99.0	△ 256,831
固定資産税		26,396,594	109.3	26,159,678	99.1	△ 236,916
	現年課税分	26,338,351	110.1	26,110,620	99.1	△ 227,731
	土地	11,597,271	100.1	11,675,652	100.7	78,381
	家屋	11,653,288	115.0	11,479,082	98.5	△ 174,206
	償却資産	3,087,792	141.0	2,955,886	95.7	△ 131,906
	滞納繰越分	58,243	24.4	49,058	84.2	△ 9,185
交付金		477,699	90.8	457,784	95.8	△ 19,915
軽自動車税		543,246	106.9	568,551	104.7	25,305
	現年課税分	537,010	106.6	564,732	105.2	27,722
	種別割	499,485	104.9	523,571	104.8	24,086
	環境性能割	37,525	135.4	41,161	109.7	3,636
	滞納繰越分	6,236	153.3	3,819	61.2	△ 2,417
市たばこ税		2,300,775	105.6	2,450,070	106.5	149,295
	現年課税分	2,300,774	105.6	2,450,069	106.5	149,295
	滞納繰越分	1	100.0	1	100.0	0
特別土地保有税		0	-	0	-	0
	現年課税分	0	-	0	-	0
	滞納繰越分	0	-	0	-	0
入湯税		4,931	107.4	6,110	123.9	1,179
	現年課税分	4,930	107.4	6,109	123.9	1,179
	滞納繰越分	1	100.0	1	100.0	0
事業所税		832,918	96.7	857,271	102.9	24,353
	現年課税分	832,917	100.0	857,270	102.9	24,353
	滞納繰越分	1	0.0	1	100.0	0
都市計画税		5,559,957	117.9	5,549,464	99.8	△ 10,493
	現年課税分	5,548,922	118.8	5,539,279	99.8	△ 9,643
	土地	3,238,046	113.0	3,266,495	100.9	28,449
	家屋	2,310,876	127.8	2,272,784	98.4	△ 38,092
	滞納繰越分	11,035	24.3	10,185	92.3	△ 850

6. 市税決算額の推移（2021年度）

（単位：円・％）

年度 区分		2021年度						収納率
		調定額	対前年比	構成比	収入済額		対前年比	
市税					69,295,531,525	99.1		100.0
	現年課税分	68,648,221,548	98.8	99.1	68,402,131,332	99.1	99.4	99.6
	滞納繰越分	647,309,977	129.9	0.9	384,068,489	144.1	0.6	59.3
市民税		34,252,648,665	98.8	49.4	33,870,506,166	99.1	49.2	98.9
	個人	31,132,515,090	98.6	44.9	30,773,192,840	98.8	44.7	98.8
	現年課税分	30,759,418,710	98.5	44.4	30,597,367,543	98.8	44.4	99.5
	普通徴収	7,144,009,920	96.9	10.3	6,996,932,628	97.9	10.1	97.9
	給与特別徴収	22,087,671,100	98.8	31.9	22,080,971,130	98.8	32.1	100.0
	年金特別徴収	1,527,737,690	102.2	2.2	1,519,463,785	102.3	2.2	99.5
	滞納繰越分	373,096,380	105.0	0.5	175,825,297	93.3	0.3	47.1
	法人	3,120,133,575	101.1	4.5	3,097,313,326	102.5	4.5	99.3
	現年課税分	3,058,910,000	99.7	4.4	3,042,959,810	101.0	4.4	99.5
	滞納繰越分	61,223,575	306.4	0.1	54,353,516	567.8	0.1	88.8
固定資産税		26,456,839,179	98.5	38.2	26,363,414,896	98.8	38.4	99.6
	固定資産税	25,930,558,479	98.6	37.4	25,837,134,196	98.8	37.6	99.6
	現年課税分	25,776,498,600	98.3	37.2	25,724,044,863	98.6	37.4	99.8
	滞納繰越分	154,059,879	171.7	0.2	113,089,333	214.0	0.2	73.4
	交付金	526,280,700	95.9	0.8	526,280,700	95.9	0.8	100.0
軽自動車税		529,317,473	104.0	0.7	514,731,279	104.1	0.7	97.2
	現年課税分	515,863,900	104.2	0.7	510,685,102	104.2	0.7	99.0
	滞納繰越分	13,453,573	95.6	0.0	4,046,177	91.7	0.0	30.1
市たばこ税		2,305,922,604	105.9	3.3	2,305,835,407	105.9	3.4	100.0
	現年課税分	2,305,909,638	105.9	3.3	2,305,822,441	105.9	3.4	100.0
	滞納繰越分	12,966	-	0.0	12,966	511.1	0.0	-
特別土地保有税		0	-	0.0	0	-	0.0	-
	現年課税分	0	-	0.0	0	-	0.0	-
	滞納繰越分	0	-	0.0	0	-	0.0	-
入湯税		3,015,900	72.0	0.0	3,015,900	72.0	0.0	100.0
	現年課税分	3,015,900	72.0	0.0	3,015,900	72.0	0.0	100.0
	滞納繰越分	0	-	0.0	0	-	0.0	-
事業所税		875,136,400	101.6	1.3	874,483,800	103.2	1.3	99.9
	現年課税分	862,471,300	100.2	1.3	861,818,700	101.7	1.3	99.9
	滞納繰越分	12,665,100	-	0.0	12,665,100	-	0.0	-
都市計画税		4,872,651,304	99.6	7.1	4,854,212,373	99.9	7.0	99.6
	現年課税分	4,839,852,800	99.3	7.0	4,830,136,273	99.6	7.0	99.8
	滞納繰越分	32,798,504	171.7	0.1	24,076,100	213.9	0.0	73.4

※収入済額には還付未済額18,070,974円を含む。

6. 市税決算額の推移（2022年度）

（単位：円・％）

年度 区分		2022年度						収納率
		調定額	対前年比	構成比	収入済額	対前年比	構成比	
市税		70,872,938,318	102.3	100.0	70,421,040,322	102.4	100.0	99.4
現年課税分		70,395,054,968	102.5	99.3	70,144,301,535	102.5	99.6	99.6
滞納繰越分		477,883,350	73.8	0.7	276,738,787	72.1	0.4	57.9
市民税		35,237,019,962	102.9	49.6	34,890,941,660	103.0	49.5	99.0
個人		31,859,854,321	102.3	44.9	31,533,398,862	102.5	44.7	99.0
現年課税分		31,523,482,484	102.5	44.4	31,335,494,635	102.4	44.4	99.4
普通徴収		7,689,064,880	107.6	10.8	7,524,997,817	107.5	10.6	97.9
給与特別徴収		22,359,640,554	101.2	31.5	22,344,446,915	101.2	31.7	99.9
年金特別徴収		1,474,777,050	96.5	2.1	1,466,049,903	96.5	2.1	99.4
滞納繰越分		336,371,837	90.2	0.5	197,904,227	112.6	0.3	58.8
法人		3,377,165,641	108.2	4.7	3,357,542,798	108.4	4.8	99.4
現年課税分		3,358,718,700	109.8	4.7	3,349,720,406	110.1	4.8	99.7
滞納繰越分		18,446,941	30.1	0.0	7,822,392	14.4	0.0	42.4
固定資産税		26,805,004,132	101.3	37.8	26,728,927,313	101.4	38.0	99.7
固定資産税		26,301,468,432	101.4	37.1	26,225,391,613	101.5	37.3	99.7
現年課税分		26,213,291,998	101.7	37.0	26,172,743,174	101.7	37.2	99.8
滞納繰越分		88,176,434	57.2	0.1	52,648,439	46.6	0.1	59.7
交付金		503,535,700	95.7	0.7	503,535,700	95.7	0.7	100.0
軽自動車税		572,858,050	108.2	0.8	558,315,210	108.5	0.8	97.5
現年課税分		559,927,700	108.5	0.8	554,362,633	108.6	0.8	99.0
滞納繰越分		12,930,350	96.1	0.0	3,952,577	97.7	0.0	30.6
市たばこ税		2,448,776,824	106.2	3.5	2,448,702,067	106.2	3.5	100.0
現年課税分		2,448,689,627	106.2	3.5	2,448,617,852	106.2	3.5	100.0
滞納繰越分		87,197	672.5	0.0	84,215	649.5	0.0	-
特別土地保有税		0	-	0.0	0	-	0.0	-
現年課税分		0	-	0.0	0	-	0.0	-
滞納繰越分		0	-	0.0	0	-	0.0	-
入湯税		5,647,950	187.3	0.0	5,647,950	187.3	0.0	100.0
現年課税分		5,647,950	187.3	0.0	5,647,950	187.3	0.0	100.0
滞納繰越分		0	-	0.0	0	-	0.0	-
事業所税		880,851,600	100.7	1.3	880,851,600	100.7	1.2	100.0
現年課税分		877,703,500	101.8	1.3	877,703,500	101.8	1.2	100.0
滞納繰越分		3,148,100	24.9	0.0	3,148,100	0.0	0.0	-
都市計画税		4,922,779,800	101.0	7.0	4,907,654,522	101.1	7.0	99.7
現年課税分		4,904,057,309	101.3	6.9	4,896,475,685	101.4	7.0	99.8
滞納繰越分		18,722,491	57.1	0.1	11,178,837	46.4	0.0	59.7

※収入済額には還付未済額8,902,398円を含む。

6. 市税決算額の推移（2023年度）

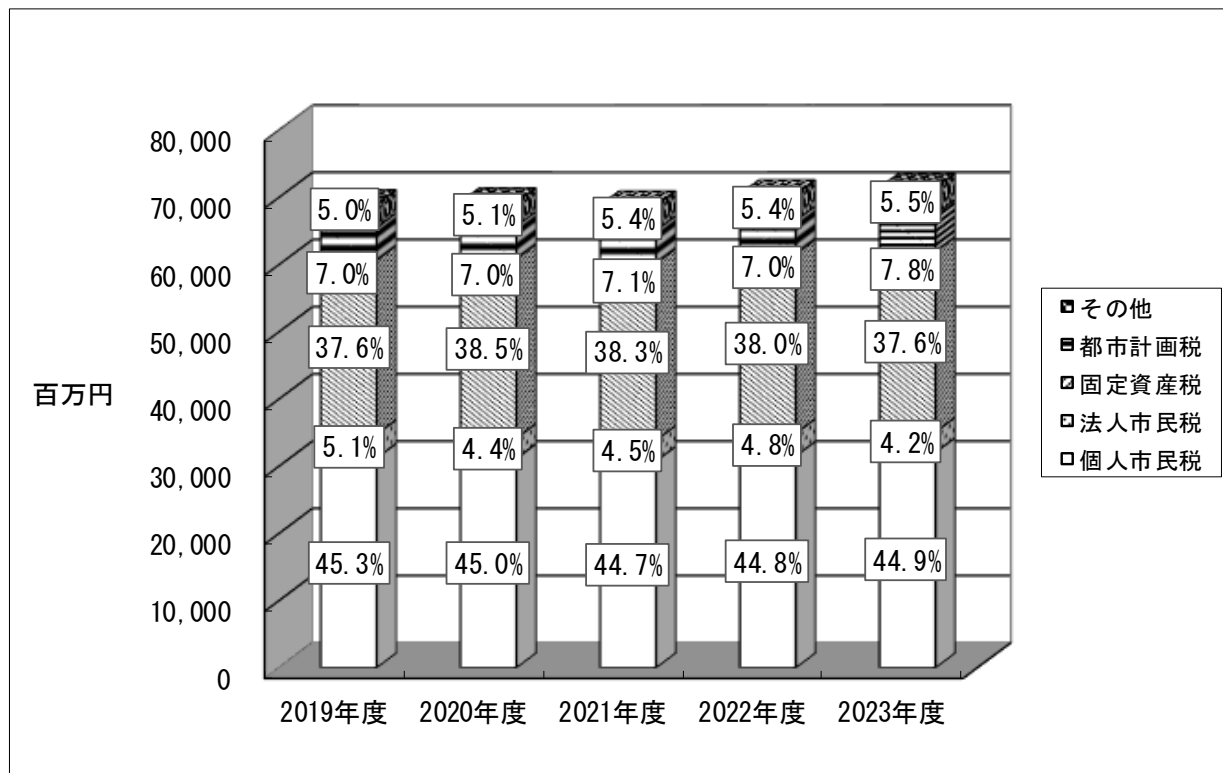
区分		年度		年度			
		予算現額（A）	対前年比	構成比	調定額（B）	対前年比	構成比
市税		70,401,640,000	101.0	100.1	71,946,874,956	101.5	100.0
現年課税分		70,104,300,000	100.9	99.7	71,515,006,232	101.6	99.5
滞納繰越分		297,340,000	133.5	0.4	431,868,724	90.4	0.5
市民税		34,295,520,000	99.7	48.7	35,504,062,750	100.8	49.3
個人		31,384,350,000	100.6	44.6	32,454,676,164	101.9	45.1
現年課税分		31,168,832,000	100.4	44.3	32,150,786,292	102.0	44.7
普通徴収		7,159,663,000	100.4	10.2	7,742,154,590	100.7	10.8
給与特別徴収		22,475,279,000	100.2	31.9	22,972,550,872	102.7	31.9
年金特別徴収		1,533,890,000	102.9	2.2	1,436,080,830	97.4	2.0
滞納繰越分		215,518,000	137.2	0.3	303,889,872	90.3	0.4
法人		2,911,170,000	90.8	4.1	3,049,386,586	90.3	4.2
現年課税分		2,904,865,000	90.7	4.1	3,025,146,500	90.1	4.2
滞納繰越分		6,305,000	245.9	0.0	24,240,086	131.4	0.0
固定資産税		26,804,293,000	100.5	38.1	26,949,218,677	100.5	37.5
固定資産税		26,326,594,000	100.6	37.4	26,471,518,977	100.6	36.8
現年課税分		26,268,351,000	100.6	37.3	26,398,564,083	100.7	36.7
滞納繰越分		58,243,000	120.0	0.1	72,954,894	82.7	0.1
交付金		477,699,000	94.9	0.7	477,699,700	94.9	0.7
軽自動車税		543,246,000	102.1	0.8	585,017,174	102.1	0.8
現年課税分		537,010,000	101.5	0.8	571,728,100	102.1	0.8
滞納繰越分		6,236,000	184.2	0.0	13,289,074	102.8	0.0
市たばこ税		2,360,775,000	100.7	3.4	2,483,505,915	101.4	3.5
現年課税分		2,360,774,000	100.7	3.4	2,483,431,157	101.4	3.5
滞納繰越分		1,000	100.0	0.0	74,758	85.7	0.0
特別土地保有税		0	-	0.0	0	-	0.0
現年課税分		0	-	0.0	0	-	0.0
滞納繰越分		0	-	0.0	0	-	0.0
入湯税		4,931,000	116.1	0.0	6,303,900	111.6	0.0
現年課税分		4,930,000	116.1	0.0	6,303,900	111.6	0.0
滞納繰越分		1,000	-	0.0	0	-	0.0
事業所税		832,918,000	99.9	1.2	822,969,600	93.4	1.1
現年課税分		832,917,000	100.0	1.2	822,969,600	93.8	1.1
滞納繰越分		1,000	0.1	0.0	0	0.0	0.0
都市計画税		5,559,957,000	113.5	7.9	5,595,796,940	113.7	7.8
現年課税分		5,548,922,000	113.5	7.9	5,578,376,900	113.8	7.8
滞納繰越分		11,035,000	107.1	0.0	17,420,040	93.0	0.0

※収入済額には還付未済額5,407,544円を含む。

(単位：円・%)

2023年度					
収入済額 (C)	不納欠損額	収入未済額	予算額との差額 (C-A)	収納率	
				(対予算)	(対調定)
71,400,836,160	31,801,980	519,644,360	999,196,160	101.4	99.2
71,183,104,957	3,081,643	334,031,453	1,078,804,957	101.5	99.5
217,731,203	28,720,337	185,612,907	△ 79,608,797	73.2	50.4
35,091,888,890	26,032,187	389,753,317	796,368,890	102.3	98.8
32,070,396,836	24,176,150	363,607,172	686,046,836	102.2	98.8
31,911,351,003	2,617,658	240,153,602	742,519,003	102.4	99.3
7,528,657,740	2,580,348	212,565,006	368,994,740	105.2	97.2
22,955,592,339	37,310	18,399,360	480,313,339	102.1	99.9
1,427,100,924	0	9,189,236	△ 106,789,076	93.0	99.4
159,045,833	21,558,492	123,453,570	△ 56,472,167	73.8	52.3
3,021,492,054	1,856,037	26,146,145	110,322,054	103.8	99.1
3,010,298,585	50,000	14,905,565	105,433,585	103.6	99.5
11,193,469	1,806,037	11,240,580	4,888,469	177.5	46.2
26,853,321,587	3,604,881	93,627,395	49,028,587	100.2	99.6
26,375,621,887	3,604,881	93,627,395	49,027,887	100.2	99.6
26,340,116,638	312,231	59,459,099	71,765,638	100.3	99.8
35,505,249	3,292,650	34,168,296	△ 22,737,751	61.0	48.7
477,699,700	0	0	700	100.0	100.0
568,396,728	1,304,144	15,458,202	25,150,728	104.6	97.2
564,962,770	27,200	6,866,330	27,952,770	105.2	98.8
3,433,958	1,276,944	8,591,872	△ 2,802,042	55.1	25.8
2,483,505,915	0	0	122,730,915	105.2	100.0
2,483,431,157	0	0	122,657,157	105.2	100.0
74,758	0	0	73,758	7475.8	-
0	0	0	0	-	-
0	0	0	0	-	-
0	0	0	0	-	-
6,303,900	0	0	1,372,900	127.8	100.0
6,303,900	0	0	1,373,900	127.9	100.0
0	0	0	△ 1,000	0.0	-
822,969,600	0	0	△ 9,948,400	98.8	100.0
822,969,600	0	0	△ 9,947,400	98.8	100.0
0	0	0	△ 1,000	0.0	-
5,574,449,540	860,768	20,805,446	14,492,540	100.3	99.6
5,565,971,604	74,554	12,646,857	17,049,604	100.3	99.8
8,477,936	786,214	8,158,589	△ 2,557,064	76.8	48.7

図4. 税目別市税決算額の推移



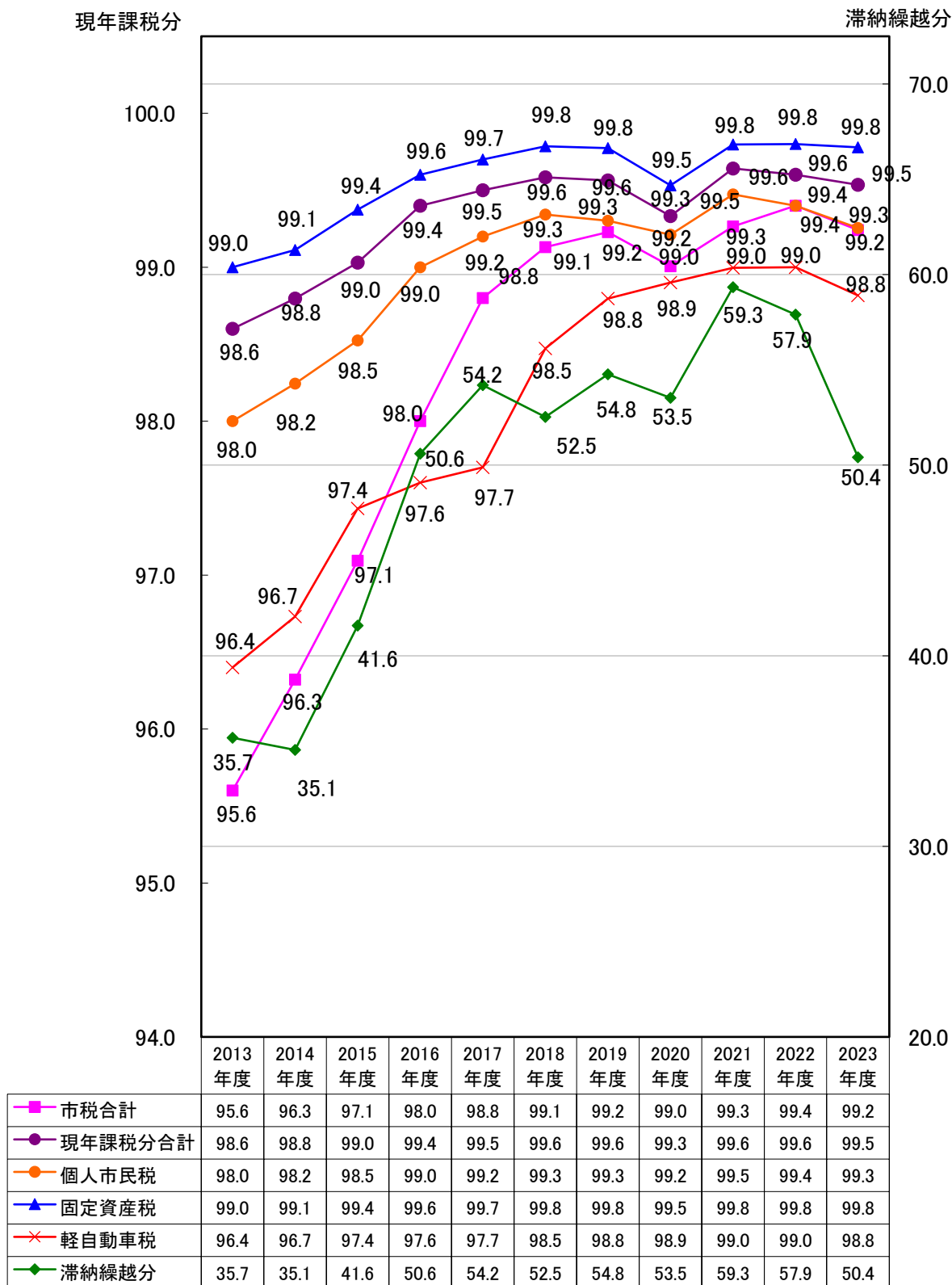
付表

(単位：千円・%)

区分	年度	2022年度		2023年度		増減	
		収入額	伸率	収入額	伸率	収入額	伸率
市民税	個人	34,890,942	△ 0.9	35,091,889	0.6	200,947	1.5
	法人	31,533,399	△ 1.2	32,070,397	1.7	536,998	2.9
	法人	3,357,543	2.5	3,021,492	△ 10.0	△ 336,051	△ 12.5
固定資産税		26,728,927	△ 1.2	26,853,321	0.5	124,394	1.7
軽自動車税		558,315	4.1	568,397	1.8	10,082	△ 2.3
市たばこ税		2,448,702	5.9	2,483,506	1.4	34,804	△ 4.5
特別土地保有税		0	-	0	-	0	-
入湯税		5,648	△ 28.0	6,304	11.6	656	39.6
事業所税		880,852	3.2	822,970	△ 6.6	△ 57,882	△ 9.8
都市計画税		4,907,655	△ 0.1	5,574,449	13.6	666,794	13.7
合計		70,421,041	△ 0.7	71,400,836	1.4	979,795	2.1

図 5. 市税収納率の推移

(単位:%)



7. 市税負担額調(現年)

区分	年度	2022年度			2023年度		
		調定額	納税義務者	1人当り	調定額	納税義務者	1人当り
市民税		千円	人	円	千円	人	円
		34,882,201	230,246	151,500	35,175,933	233,829	150,434
	個人	31,523,482	219,088	143,885	32,150,786	221,897	144,891
	法人	3,358,719	11,158	301,014	3,025,147	11,932	253,532
固定資産税		26,716,828	142,220	187,856	26,876,264	143,090	187,828
	純固定資産税	26,213,292	142,216	184,320	26,398,564	143,086	184,494
	交付金	503,536	4	125,884,000	477,700	4	119,425,000
軽自動車税		559,928	84,058	6,661	571,728	84,867	6,737
市たばこ税		2,448,690	8	306,086,250	2,483,431	10	248,343,100
特別土地保有税		0	0	0	0	0	0
入湯税		5,648	1	5,648,000	6,304	1	6,304,000
事業所税		877,704	367	2,391,564	822,970	413	1,992,663
都市計画税		4,904,057	137,776	35,594	5,578,377	138,668	40,228
合計		70,395,055	594,676	118,375	71,515,006	600,878	119,018

※滞納繰越分は含まず。

8. 個人市民税

(1) 当初調定額

(単位：人・千円)

区分		年度			2023年度			2024年度			増減	
納税義務者	普通徴収		56,286			54,691			△ 1,595			
	特別徴収(給与)		142,782			145,806			3,024			
	特別徴収(年金)		20,680			22,508			1,828			
	合計		219,748			223,005			3,257			
	特別徴収義務者		42,323			42,981			658			
調定額	市民税額	普通徴収		7,094,873			6,972,440			△ 122,433		
		特別徴収(給与)		22,964,985			22,093,104			△ 871,881		
		特別徴収(年金)		1,454,943			1,275,584			△ 179,359		
		普徴：特徴(給与)： 特徴(年金) (%)		22.5%	72.9%	4.6%	23.0%	72.8%	4.2%	/		
		計		31,514,801			30,341,128			△ 1,173,673		
	都民税額	普通徴収		4,680,468			4,582,705			△ 97,763		
		特別徴収(給与)		15,189,445			14,568,913			△ 620,532		
		特別徴収(年金)		945,487			815,017			△ 130,470		
		普徴：特徴(給与)： 特徴(年金) (%)		22.5%	73.0%	4.5%	23.0%	73.0%	4.0%	/		
		計		20,815,400			19,966,635			△ 848,765		
	合計	普通徴収		11,775,341			11,555,145			△ 220,196		
		特別徴収(給与)		38,154,430			36,662,017			△ 1,492,413		
		特別徴収(年金)		2,400,430			2,090,601			△ 309,829		
		普徴：特徴(給与)： 特徴(年金) (%)		22.5%	72.9%	4.6%	23.0%	72.9%	4.1%	/		
		合計		52,330,201			50,307,763			△ 2,022,438		

※各年6月末日調定

(2) 最終調定額

(単位：人・千円)

区分		年度			2022年度			2023年度			増減		
納税義務者	普通徴収		57,900			58,822			922				
	特別徴収(給与)		140,968			143,053			2,085				
	特別徴収(年金)		20,220			20,022			△ 198				
	普徴：給与特徴： 年金特徴(%)		26.4%	64.4%	9.2%	26.5%	64.5%	9.0%	/				
	合計		219,088			221,897			2,809				
調定額	市民税額	普通徴収		7,689,065			7,742,154			53,089			
		特別徴収(給与)		22,359,640			22,972,551			612,911			
		特別徴収(年金)		1,474,777			1,436,081			△ 38,696			
		普徴：給与特徴： 年金特徴(%)		24.4%	70.9%	4.7%	24.1%	71.4%	4.5%	/			
		計		31,523,482			32,150,786			627,304			
	都民税額	普通徴収		5,074,075			5,106,997			32,922			
		特別徴収(給与)		14,789,910			15,196,495			406,585			
		特別徴収(年金)		959,025			933,277			△ 25,748			
		普徴：給与特徴： 年金特徴(%)		24.4%	71.5%	4.6%	24.0%	71.6%	4.4%	/			
		計		20,823,010			21,236,769			413,759			
	合計	普通徴収		12,763,140			12,849,151			86,011			
		特別徴収(給与)		37,149,550			38,169,046			1,019,496			
		特別徴収(年金)		2,433,802			2,369,358			△ 64,444			
		普徴：給与特徴： 年金特徴(%)		24.4%	71.0%	4.6%	24.1%	71.5%	4.4%	/			
		計		52,346,492			53,387,555			1,041,063			

(3) 所得区分別の納税義務者(2023年7月1日時点)

※課税状況等の調第2表より

(単位:千円・人)

区分	均等割のみを納める者		所得割のみを納める者		均等割と所得割を納める者		
	納税義務者	均等割額	納税義務者	所得割額	納税義務者	均等割額	所得割額
給与所得者	3,740	13,089	-	-	164,920	577,221	25,035,221
営業等所得者	853	2,986	-	-	8,104	28,364	1,405,130
農業所得者	0	0	-	-	22	77	2,394
その他の所得者	4,363	15,271	-	-	35,937	125,779	4,541,420
家屋敷等のみ	186	651					
合計	9,142	31,997	-	-	208,983	731,441	30,984,165

(単位:千円・人・%)

区分	合計						納税 義務者 構成比
	均等割を納める者		所得割を納める者		納税 義務者	税 額	
	納税義務者	均等割額	納税義務者	所得割額			
給与所得者	168,660	590,310	164,920	25,035,221	168,660	25,625,531	77.3
営業等所得者	8,957	31,350	8,104	1,405,130	8,957	1,436,480	4.1
農業所得者	22	77	22	2,394	22	2,471	0.0
その他の所得者	40,300	141,050	35,937	4,541,420	40,300	4,682,470	18.5
家屋敷等のみ	186	651			186	651	0.1
合計	218,125	763,438	208,983	30,984,165	218,125	31,747,603	100

(4) 課税標準額段階別の所得割額（分離課税分含む）（2021年7月1日時点）

課税標準額の段階		区分		
		納税義務者 (人)	総所得金額等 (千円)	所得控除額 (千円)
10万円以下の金額		7,119	10,611,236	4,853,915
10万円を超え	100万円以下	57,804	89,016,048	52,131,859
100万円を超え	200万円以下	55,233	145,268,181	61,849,017
200万円を超え	300万円以下	33,284	131,199,602	47,009,604
300万円を超え	400万円以下	18,135	95,808,045	31,008,770
400万円を超え	550万円以下	14,889	101,124,126	29,717,617
550万円を超え	700万円以下	6,513	55,771,497	14,254,746
700万円を超え	1,000万円以下	5,976	65,041,750	13,261,600
1,000万円を超える金額		4,986	113,313,995	11,198,352
合計		203,939	807,154,480	265,285,480
前年比(%)		100.6	102.4	109.3
参考	納税義務者1人当り(単位:円)	—	3,957,823	1,300,808
	市民1人当り(単位:円)	—	1,880,813	618,162
	1世帯当り(単位:円)	—	4,032,103	1,325,221

※総所得金額等には分離譲渡所得を含む。
 ※納税義務者は均等割のみを除く。

※課税状況等の調第12表より

2021年度					
課税標準額 (千円)	算出税額 (千円)	税額控除額 (千円)	税額調整額及 び減免税額 (千円)	配当割額及び株 式等譲渡所得割 額の控除額 (千円)	所得割額 (千円)
5,757,321	181,622	10,612	21	4,021	166,968
36,884,189	2,085,945	173,303	1,378	7,181	1,904,083
83,419,164	4,925,690	349,973	418	12,247	4,563,052
84,189,998	4,974,897	408,265	129	10,379	4,556,124
64,799,275	3,822,949	252,992	0	8,173	3,561,784
71,406,509	4,220,548	215,317	0	6,802	3,998,429
41,516,751	2,447,960	140,678	0	7,140	2,300,142
51,780,150	3,034,878	181,742	0	6,713	2,846,423
102,115,643	5,881,316	405,249	0	37,816	5,438,251
541,869,000	31,575,805	2,138,131	1,946	100,472	29,335,256
99.3	99.7	119.9	90.8	144.4	98.4
2,657,015	154,830	10,484	10	—	143,843
1,262,651	73,577	4,982	5	—	68,356
2,706,882	157,735	10,681	10	—	146,543

(4) 課税標準額段階別の所得割額（分離課税分含む）（2022年7月1日時点）

課税標準額の段階		区分		
		納税義務者 (人)	総所得金額等 (千円)	所得控除額 (千円)
10万円以下の金額		7,060	13,154,731	4,858,321
10万円を超え	100万円以下	57,717	89,317,284	52,191,359
100万円を超え	200万円以下	54,742	145,293,888	61,056,117
200万円を超え	300万円以下	34,043	135,349,691	47,748,214
300万円を超え	400万円以下	18,943	99,932,293	32,130,412
400万円を超え	550万円以下	15,371	104,771,764	30,619,628
550万円を超え	700万円以下	6,958	59,181,642	15,024,644
700万円を超え	1,000万円以下	6,267	68,447,023	13,901,073
1,000万円を超える金額		5,313	123,698,967	11,956,367
合計		206,414	839,147,283	269,486,135
前年比(%)		101.2	104.0	101.6
参考	納税義務者1人当り(単位:円)	—	4,065,360	1,305,561
	市民1人当り(単位:円)	—	1,949,760	626,151
	1世帯当り(単位:円)	—	4,134,036	1,327,616

※総所得金額等には分離譲渡所得を含む。
 ※納税義務者は均等割のみを除く。

※課税状況等の調第12表より

2022年度					
課税標準額 (千円)	算出税額 (千円)	税額控除額 (千円)	税額調整額及 び減免税額 (千円)	配当割額及び株 式等譲渡所得割 額の控除額 (千円)	所得割額 (千円)
8,296,410	255,432	13,400	315	642	241,075
37,125,925	2,087,602	176,906	1,788	6,274	1,902,634
84,237,771	4,921,978	378,896	438	13,830	4,528,814
87,601,477	5,132,773	452,339	0	10,685	4,669,749
67,801,881	3,997,122	295,576	0	8,293	3,693,253
74,152,136	4,369,001	266,192	0	7,801	4,095,008
44,156,998	2,610,924	169,258	0	5,765	2,435,901
54,545,950	3,191,268	217,012	0	16,508	2,957,748
111,742,600	6,343,155	478,846	0	44,233	5,820,076
569,661,148	32,909,255	2,448,425	2,541	114,031	30,344,258
105.1	104.2	114.5	130.6	113.5	103.4
2,759,799	159,433	11,862	12	—	147,007
1,323,608	76,465	5,689	6	—	70,505
2,806,420	162,127	12,062	13	—	149,490

(4) 課税標準額段階別の所得割額（分離課税分含む）（2023年7月1日時点）

課税標準額の段階		区分		
		納税義務者 (人)	総所得金額等 (千円)	所得控除額 (千円)
10万円以下の金額		7,049	13,218,240	4,788,382
10万円を超え	100万円以下	57,420	87,741,499	51,753,095
100万円を超え	200万円以下	54,842	145,718,826	61,212,756
200万円を超え	300万円以下	35,022	138,382,602	48,949,336
300万円を超え	400万円以下	19,440	102,056,383	32,847,864
400万円を超え	550万円以下	16,202	111,905,513	32,276,469
550万円を超え	700万円以下	7,042	60,755,074	15,344,537
700万円を超え	1,000万円以下	6,428	71,418,475	14,490,727
1,000万円を超える金額		5,538	127,359,863	12,748,127
合計		208,983	858,556,475	274,411,293
前年比(%)		102.5	106.4	103.4
参考	納税義務者1人当り(単位:円)	—	4,108,260	1,313,079
	市民1人当り(単位:円)	—	1,992,792	636,935
	1世帯当り(単位:円)	—	4,181,757	1,336,571

※総所得金額等には分離譲渡所得を含む。
 ※納税義務者は均等割のみを除く。

※課税状況等の調第12表より

2023年度					
課税標準額 (千円)	算出税額 (千円)	税額控除額 (千円)	税額調整額及 び減免税額 (千円)	配当割額及び株 式等譲渡所得割 額の控除額 (千円)	所得割額 (千円)
8,429,858	259,980	14,067	39	404	245,470
35,988,404	2,043,904	179,068	2,521	7,314	1,855,001
84,506,070	4,942,241	385,525	1,250	13,999	4,541,467
89,433,266	5,260,656	478,185	0	9,777	4,772,694
69,208,519	4,091,746	324,609	182	7,940	3,759,015
79,629,044	4,650,575	325,209	0	6,894	4,318,472
45,410,537	2,661,748	199,410	0	4,881	2,457,457
56,927,748	3,303,786	252,823	0	6,392	3,044,571
114,611,736	6,577,411	557,424	0	32,754	5,987,233
584,145,182	33,792,047	2,716,320	3,992	90,355	30,981,380
107.8	107.0	127.0	205.1	89.9	105.6
2,795,180	161,698	12,998	19	—	148,248
1,355,857	78,435	6,305	9	—	71,911
2,845,186	164,590	13,230	19	—	150,900

(5) 課税標準額段階別の所得割額等に関する調 (分離課税分を除く) (2023年7月1日時点)

※課税状況等の調第5、6表より

課税標準額の段階	区分	給与所得者 ①			営業所得者 ②		
		納税義務者	総所得金額	所得割額	納税義務者	総所得金額	所得割額
		(人)	(千円)	(千円)	(人)	(千円)	(千円)
10万円以下の金額		4,550	2,885,631	7,718	314	282,765	618
10万円を超え 100万円以下		36,404	52,568,677	1,172,346	2,357	3,581,954	65,579
100万円を超え 200万円以下		44,421	115,012,391	3,604,797	1,951	5,210,711	155,573
200万円を超え 300万円以下		30,654	118,690,426	4,078,434	1,175	4,388,489	159,340
300万円を超え 400万円以下		17,212	89,179,016	3,273,592	708	3,471,104	137,981
400万円を超え 550万円以下		14,533	97,221,321	3,766,411	601	3,744,970	158,435
550万円を超え 700万円以下		6,143	51,566,293	2,090,661	291	2,258,121	99,624
700万円を超え 1,000万円以下		5,574	59,054,809	2,543,379	262	2,645,060	121,570
1,000万円を超える金額		4,055	79,599,665	3,801,911	354	9,055,051	460,377
合計		163,546	665,778,229	24,339,249	8,013	34,638,225	1,359,097
所得別構成比		79.6%	84.1%	84.7%	3.9%	4.4%	4.7%

※短期・長期・株式譲渡所得に係る分離課税分を除く。

※納税義務者は均等割のみを除く。

※課税状況等の調第7、8、9表より

課税標準額の段階	区分	農業所得者 ③			その他の所得者 ④		
		納税義務者	総所得金額	所得割額	納税義務者	総所得金額	所得割額
		(人)	(千円)	(千円)	(人)	(千円)	(千円)
10万円以下の金額		1	756	3	1,665	1,551,287	3,040
10万円を超え 100万円以下		10	15,889	346	18,170	27,092,319	500,930
100万円を超え 200万円以下		2	4,972	157	7,989	20,032,490	632,310
200万円を超え 300万円以下		6	25,679	867	2,785	10,256,400	384,568
300万円を超え 400万円以下		1	4,690	217	1,201	5,760,991	235,425
400万円を超え 550万円以下		0	0	0	742	4,549,282	195,527
550万円を超え 700万円以下		1	7,584	362	400	3,120,602	139,899
700万円を超え 1,000万円以下		1	8,629	442	361	3,584,441	171,566
1,000万円を超える金額		0	0	0	671	15,624,296	818,117
合計		22	68,199	2,394	33,984	91,572,108	3,081,382
所得別構成比		0.0%	0.0%	0.0%	16.5%	11.5%	10.6%

※短期・長期・株式譲渡所得に係る分離課税分を除く。

※納税義務者は均等割のみを除く。

課税標準額の段階	区分	合 計 (①~④)				
		納税義務者		総所得金額 (千円)	所得割額	
		(人)	構成比 (%)		(千円)	構成比 (%)
10万円以下の金額		6,530	3.2	4,720,439	11,379	0.1
10万円を超え 100万円以下		56,941	27.7	83,258,839	1,739,201	5.9
100万円を超え 200万円以下		54,363	26.5	140,260,564	4,392,837	15.2
200万円を超え 300万円以下		34,620	16.8	133,360,994	4,623,209	16.1
300万円を超え 400万円以下		19,122	9.3	98,415,801	3,647,215	12.7
400万円を超え 550万円以下		15,876	7.7	105,515,573	4,120,373	14.3
550万円を超え 700万円以下		6,835	3.3	56,952,600	2,330,546	8.1
700万円を超え 1,000万円以下		6,198	3.0	65,292,939	2,836,957	9.9
1,000万円を超える金額		5,080	2.5	104,279,012	5,080,405	17.7
合 計		205,565	100.0	792,056,761	28,782,122	100.0
所得別構成比 (合計)		100.0%	—	100.0%	100.0%	—

※短期・長期・株式譲渡所得に係る分離課税分を除く。

※納税義務者は均等割のみを除く。

(6) ふるさと納税による控除額

※総務省住民控除額の実績等より

	2020年度	2021年度	2022年度	2023年度	増減(2023年度と2022年度の比較)
人数(人)	17,328	23,458	31,770	37,667	5,897
寄附金額(円)	1,980,891,541	2,472,399,154	3,311,338,000	3,900,745,395	589,407,395
控除額(円)	884,113,036	1,120,712,338	1,502,225,008	1,788,080,997	285,855,989

(7) 住宅ローン控除額

※住宅借入金等特別税額控除に関する調より

	2020年度	2021年度	2022年度	2023年度	増減(2023年度と2022年度の比較)
人数(人)	9,356	10,357	10,580	10,145	△ 435
控除額(千円)	440,811	497,440	514,164	483,334	△ 30,830

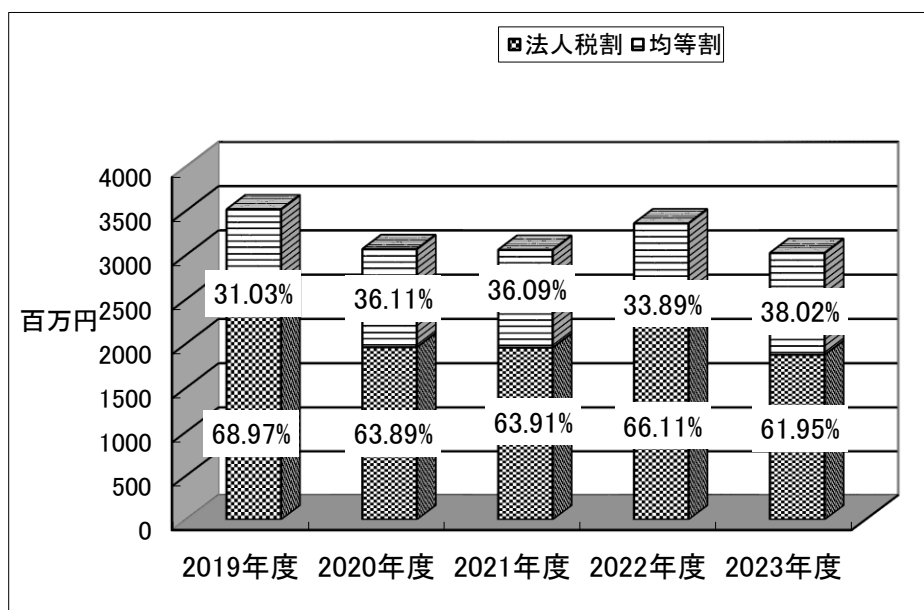
9. 法人市民税

(1) 最終調定額

(単位：千円・件・%)

区分	年度	2022年度		2023年度		増減
			前年比		前年比	
現年	法人税割	2,173,754	113.6	1,833,501	84.3	△ 340,253
	均等割	1,101,221	102.5	1,114,295	101.2	13,074
	計	3,274,975	109.6	2,947,797	90.0	△ 327,178
	件数	14,226	103.9	14,576	102.5	350
過年	法人税割	46,555	114.6	40,858	87.8	△ 5,697
	均等割	37,187	125.9	36,491	98.1	△ 696
	計	83,742	119.3	77,349	92.4	△ 6,393
	件数	786	116.3	729	92.7	△ 57
合計	法人税割	2,220,309	113.6	1,874,359	84.4	△ 345,950
	均等割	1,138,409	103.1	1,150,787	101.1	12,378
	計	3,358,718	109.8	3,025,146	90.1	△ 333,572
	件数	15,012	104.5	15,305	102.0	293

図6. 法人市民税調定額の推移



※各年6月末日調定

(2) 資本金別調定額 (法人税割額)

(単位：千円・社)

年 度 区 分	2022年度				2023年度				増減			
	法人税割額	構成比	法人数	構成比	法人税割額	構成比	法人数	構成比	法人税割額	構成比	法人数	構成比
50億円を 超えるもの	1,020,083	45.9	304	2.7	744,785	39.7	295	2.6	△ 275,298	△ 6.2	△ 9	△ 0.1
10億円を超え 50億円以下	230,166	10.4	210	1.9	261,382	13.9	195	1.7	31,216	3.5	△ 15	△ 0.2
1億円を超え 10億円以下	316,276	14.2	542	4.9	260,983	13.9	549	4.9	△ 55,293	△ 0.3	7	△ 0.0
1,000万円を 超え1億円以下	303,846	13.7	1,423	12.9	235,641	12.6	1,426	12.6	△ 68,205	△ 1.1	3	△ 0.3
1,000万円以下	349,938	15.8	8,573	77.6	371,566	19.8	8,822	78.2	21,628	4.0	249	0.6
合計	2,220,309	100	11,052	100	1,874,359	100	11,287	100	△ 345,950	0	235	0

※法人数は均等割のみの法人を含む。

(3) 業種別調定額 (法人税割額)

(単位：千円・社)

年 度 区 分	2022年度				2023年度				増減			
	法人税割額	構成比	法人数	構成比	法人税割額	構成比	法人数	構成比	法人税割額	構成比	法人数	構成比
農 業	852	0.0	24	0.2	551	0.0	25	0.2	△ 301	0.0	1	0.0
建 設 業	168,918	7.6	1,636	14.8	159,988	8.5	1,657	14.7	△ 8,930	0.9	21	△ 0.1
製 造 業	223,002	10.0	664	6.0	223,947	11.9	666	5.9	945	1.9	2	△ 0.1
電気・ガス・ 熱供給・水道業	17,867	0.8	45	0.4	28,551	1.5	47	0.4	10,684	0.7	2	0.0
情報通信業	124,969	5.6	567	5.1	126,182	6.7	610	5.4	1,213	1.1	43	0.3
運輸業	47,869	2.2	209	1.9	48,049	2.6	216	1.9	180	0.4	7	0.0
卸・小売業	440,310	19.8	2,335	21.1	493,320	26.3	2,318	20.5	53,010	6.5	△ 17	△ 0.6
金融・保険業	515,389	23.2	180	1.6	243,576	13.0	183	1.6	△ 271,813	△ 10.2	3	0.0
不動産業	209,514	9.4	1,369	12.4	205,484	11.0	1,392	12.3	△ 4,030	1.6	23	△ 0.1
飲食店、宿泊業	83,274	3.8	689	6.2	72,660	3.9	690	6.1	△ 10,614	0.1	1	△ 0.1
医療、福祉	114,116	5.1	576	5.2	79,377	4.2	616	5.5	△ 34,739	△ 0.9	40	0.3
教育、学習支援	9,119	0.4	163	1.5	6,486	0.3	183	1.6	△ 2,633	△ 0.1	20	0.1
複合サービス事業	12,864	0.6	17	0.2	14,997	0.8	17	0.2	2,133	0.2	0	△ 0.0
サービス業	252,246	11.5	2,578	23.4	171,186	9.1	2,667	23.6	△ 81,060	△ 2.4	89	0.2
公務	0	0.0	0	0.0	0	0.0	0	0.0	0	0.0	0	0.0
分類不能の産業	0	0.0	0	0.0	0	0.0	0	0.0	0	0.0	0	0.0
合計	2,220,309	100	11,052	100	1,874,359	100	11,287	100	△ 345,950	0	235	0

※法人数は均等割のみの法人を含む。

10. 固定資産税・都市計画税

(1) 当初調定額

(単位：人・千円)

区分		年度		増減	
		2023年度	2024年度		
固定資産税	納税義務者数		142,551	143,316	765
	課税標準額	土地	844,690,111	853,186,937	8,496,826
		家屋	879,092,211	878,914,411	△ 177,800
		合計	1,723,782,322	1,732,101,348	8,319,026
	調定額		26,842,341	26,962,050	119,709
都市計画税	納税義務者数		138,467	138,930	463
	課税標準額	土地	1,221,025,122	1,232,870,742	11,845,620
		家屋	865,832,393	864,083,807	△ 1,748,586
		合計	2,086,857,515	2,096,954,549	10,097,034
	調定額		5,578,437	5,606,593	28,156

(2) 最終調定額

(単位：人・千円)

区分		年度		増減	
		2022年度	2023年度		
固定資産税	納税義務者		141,687	142,558	871
	課税標準額	土地	845,160,527	844,703,412	△ 457,115
		家屋	858,802,576	879,401,487	20,598,911
		合計	1,703,963,103	1,724,104,899	20,141,796
	調定額		26,213,292	26,398,564	185,272
都市計画税	納税義務者		137,560	138,453	893
	課税標準額	土地	1,219,556,833	1,221,052,967	1,496,134
		家屋	845,258,923	866,120,329	20,861,406
		合計	2,064,815,756	2,087,173,296	22,357,540
	調定額		4,904,057	5,578,377	674,320

1 1. 固定資産税（償却資産）

（1）当初調定額

（単位：人・千円）

区分		年度		
		2023年度	2024年度	増減
市長決定分	納税義務者	4,149	4,222	73
	課税標準額	144,039,657	144,658,456	618,799
	調定額	2,014,300	2,023,162	8,862
総務大臣配分	納税義務者	18	18	0
	課税標準額	70,682,346	71,414,185	731,839
	調定額	989,552	999,798	10,246
合計	納税義務者	4,167	4,240	73
	課税標準額	214,722,003	216,072,641	1,350,638
	調定額	3,003,852	3,022,960	19,108

※各年6月末日調定

（2）最終調定額

（単位：千円）

区分		年度		
		2022年度	2023年度	増減
市長決定分	調定額	2,119,508	2,113,557	△ 5,951
総務大臣及び 都知事配分	調定額	997,461	990,454	△ 7,007
合計	調定額	3,116,969	3,104,011	△ 12,958

※各年5月末日調定

12. 縦覧・固定資産審査件数

(単位：人・件)

区分		年度		増減
		2023年度	2024年度	
土地	縦覧者数	3 1,264	10 1,306	7 42
	審査件数	0	0	0
家屋	縦覧者数	2 893	7 933	5 40
	審査件数	0	0	0
償却資産	縦覧者数	縦覧制度廃止 303	縦覧制度廃止 283	縦覧制度廃止 △ 20
	審査件数	0	0	0
合計	縦覧者数	5 2,460	17 2,522	12 62
	審査件数	0	0	0

※縦覧者数上段欄は縦覧帳簿の縦覧者数。下段は縦覧期間中の名寄帳の閲覧者数。

※2024年6月末時点

13. 国有資産等所在市交付金及び納付金【当初調定額】

(単位：千円)

区分		年度		増減
		2023年度	2024年度	
交付金	東京都	461,551	441,719	△ 19,832
	総務省	0	0	0
	財務省	15,114	15,031	△ 83
	神奈川県内 広域水道企業団	152	152	0
	横浜市	883	883	0
納付金	日本郵政公社	0	0	0
合計		477,700	457,785	△ 19,915

14. 固定資産概要調書（土地）

（1）総括表

地目		地 積				決 定			
		非課税地積 (イ) (㎡)	評価総地積 (ロ) (㎡)	法定免税点 未満のもの (ロ)-(二) (ハ) (㎡)	法定免税点 以上のもの (二) (㎡)	総額 (ホ) (千円)	法定免税点 未満のもの (ホ)-(ト) (ヘ) (千円)		
田	一般田	171,543	410,526	42,644	367,882	37,507	3,839		
	宅地介在田等	101,926	17,252	29	17,223	409,360	495		
	計	273,469	427,778	42,673	385,105	446,867	4,334		
畑	一般畑	728,524	3,536,483	295,264	3,241,219	217,880	17,769		
	宅地介在畑等	234,562	742,265	5,093	737,172	32,030,203	7,428		
	計	963,086	4,278,748	300,357	3,978,391	32,248,083	25,197		
山林	一般山林	2,901,268	4,452,589	704,552	3,748,037	172,246	27,263		
	介在山林	73,934	846,470	859	845,611	11,036,124	6,697		
	計	2,975,202	5,299,059	705,411	4,593,648	11,208,370	33,960		
宅地	小規模住宅用地		21,076,129	5,067	21,071,062	1,904,289,640	357,844		
	一般住宅用地		2,610,110	781	2,609,329	207,797,488	38,686		
	商業地等(非住宅用地)		5,052,216	169	5,052,047	614,449,415	6,697		
	計	2,440,193	28,738,455	6,017	28,732,438	2,726,536,543	403,227		
塩田		0							
鉱泉地		0	0	0	0	0	0		
池沼		13,126	0	0	0	0	0		
牧場		0	0	0	0	0	0		
原野		11,260	0	0	0	0	0		
雑種地	ゴルフ場の用地		0	694,381	0	694,381	3,067,665	0	
	遊園地等の用地		0	0	0	0	0	0	
	鉄軌道用地	単体利用	3,237	446,173	7	446,166	21,425,130	325	
		複合利用	小規模住宅用地		0	0	0	0	0
			一般住宅用地		0	0	0	0	0
			住宅用地以外		22,883	0	22,883	14,619,978	0
		計		22,883	0	22,883	14,619,978	0	
	その他の雑種地		1,053,094	1,656,745	4,379	1,652,366	42,882,378	57,364	
計		1,056,331	2,820,182	4,386	2,815,796	81,995,151	57,689		
その他		14,986,999							
合計		22,719,666	41,564,222	1,058,844	40,505,378	2,852,435,014	524,407		

※2024年度固定資産の価格等の概要調書より

価 格		筆 数				単位当たり価格	
法定免税点 以上のもの (ト) (千円)	(ト)にかかる 課税標準額 (ヌ) (千円)	非課税地 筆数 (ル) (筆)	評価総筆数 (ヲ) (筆)	法定免税点 未満のもの (ヲ)-(カ) (ワ) (筆)	法定免税点 以上のもの (カ) (筆)	平均価格 (ホ)/(ロ) (ヨ) (円/㎡)	最高価格 (タ) (円/㎡)
33,668	33,668	672	1,694	193	1,501	91	167
408,865	134,673	611	102	2	100	23,728	51,763
442,533	168,341	1,283	1,796	195	1,601	1,045	51,763
200,111	200,111	1,039	6,564	585	5,979	62	235
32,022,775	12,168,369	948	2,865	22	2,843	43,152	180,600
32,222,886	12,368,480	1,987	9,429	607	8,822	7,537	180,600
144,983	144,983	2,636	5,188	1,601	3,587	39	184
11,029,427	7,541,765	91	1,806	29	1,777	13,038	71,300
11,174,410	7,686,748	2,727	6,994	1,630	5,364	2,115	71,300
1,903,931,796	317,097,455		130,479	595	129,884	90,353	1,521,717
207,758,802	69,207,488		29,559	141	29,418	79,613	516,835
614,442,718	392,965,502		17,166	36	17,130	121,620	1,944,650
2,726,133,316	779,270,445	4,954	177,204	772	176,432	94,874	1,944,650
		0					
0	0	0	0	0	0	0	0
0	0	16	0	0	0	0	0
0	0	0	0	0	0	0	0
0	0	34	0	0	0	0	0
3,067,665	2,147,365	0	615	0	615	4,418	4,900
0	0	0	0	0	0	0	0
21,424,805	13,589,792	25	900	2	898	48,020	398,000
0	0		0	0	0	0	0
0	0		0	0	0	0	0
14,619,978	8,771,987		68	0	68	638,901	1,476,388
14,619,978	8,771,987		68	0	68	638,901	1,476,388
42,825,014	29,183,779	3,712	6,881	467	6,414	25,884	656,460
81,937,462	53,692,923	3,737	8,464	469	7,995	29,074	1,476,388
		73,905					
2,851,910,607	853,186,937	88,643	203,887	3,673	200,214	68,627	

(2) 納税義務者数

※2023. 2024年度概要調書より

(単位：人)

区分	年度	2023年度	2024年度	増減
	総数		101, 135	101, 661
法定免税点未満		2, 279	2, 276	△ 3
法定免税点以上		98, 856	99, 385	529

(3) 評価総地積

※2022～2024年度概要調書より

(単位：千㎡・%)

区分	年度	2022年度		2023年度		2024年度	
		地積	構成比	地積	構成比	地積	構成比
田	評価総地積	452	1.1	437	1.1	428	1.0
	法定免税点未満	45		43		43	
	法定免税点以上	407		394		385	
畑	評価総地積	4, 454	10.7	4, 387	10.5	4, 279	10.3
	法定免税点未満	314		304		300	
	法定免税点以上	4, 140		4, 083		3, 979	
山林	評価総地積	5, 435	13.0	5, 376	12.9	5, 299	12.7
	法定免税点未満	714		713		705	
	法定免税点以上	4, 721		4, 663		4, 594	
宅地	評価総地積	28, 629	68.6	28, 657	68.9	28, 738	69.2
	法定免税点未満	6		6		6	
	法定免税点以上	28, 623		28, 651		28, 732	
雑種地	評価総地積	2, 783	6.7	2, 761	6.6	2, 820	6.8
	法定免税点未満	4		4		4	
	法定免税点以上	2, 779		2, 757		2, 816	
合計	評価総地積	41, 753	100.0	41, 618	100.0	41, 564	100
	法定免税点未満	1, 083		1, 070		1, 058	
	法定免税点以上	40, 671		40, 548		40, 506	

(4) 評価総筆数

※2023.2024年度概要調書より

(単位：筆)

区分		年度		増減
		2023年度	2024年度	
田	評価総筆数	1,843	1,796	△ 47
	法定免税点未満	196	195	△ 1
	法定免税点以上	1,647	1,601	△ 46
畑	評価総筆数	9,685	9,429	△ 256
	法定免税点未満	621	607	△ 14
	法定免税点以上	9,064	8,822	△ 242
山林	評価総筆数	7,049	6,994	△ 55
	法定免税点未満	1,657	1,630	△ 27
	法定免税点以上	5,392	5,364	△ 28
宅地	評価総筆数	176,244	177,204	960
	法定免税点未満	783	772	△ 11
	法定免税点以上	175,461	176,432	971
雑種地	評価総筆数	8,240	8,464	224
	法定免税点未満	444	469	25
	法定免税点以上	7,796	7,995	199
合計	評価総筆数	203,061	203,887	826
	法定免税点未満	3,701	3,673	△ 28
	法定免税点以上	199,360	200,214	854

(5) 決定価格（評価額）及び課税標準額

※2023.2024年度概要調書より

(単位：千円)

区分		年度		増減
		2023年度	2024年度	
田	総額	468,069	446,867	△ 21,202
	法定免税点未満	4,360	4,334	△ 26
	法定免税点以上	463,709	442,533	△ 21,176
	法定免税点以上の課税標準額	181,524	168,341	△ 13,183
畑	総額	34,700,490	32,248,083	△ 2,452,407
	法定免税点未満	25,413	25,197	△ 216
	法定免税点以上	34,675,077	32,222,886	△ 2,452,191
	法定免税点以上の課税標準額	12,830,087	12,368,480	△ 461,607
山林	総額	11,287,492	11,208,370	△ 79,122
	法定免税点未満	34,378	33,960	△ 418
	法定免税点以上	11,253,114	11,174,410	△ 78,704
	法定免税点以上の課税標準額	7,788,423	7,686,748	△ 101,675
宅地	総額	2,691,655,281	2,726,536,543	34,881,262
	法定免税点未満	412,086	403,227	△ 8,859
	法定免税点以上	2,691,243,195	2,726,133,316	34,890,121
	法定免税点以上の課税標準額	771,338,299	779,270,445	7,932,146
雑種地	総額	79,622,406	81,995,151	2,372,745
	法定免税点未満	56,308	57,689	1,381
	法定免税点以上	79,566,098	81,937,462	2,371,364
	法定免税点以上の課税標準額	52,551,778	53,692,923	1,141,145
合計	総額	2,817,733,738	2,852,435,014	34,701,276
	法定免税点未満	532,545	524,407	△ 8,138
	法定免税点以上	2,817,201,193	2,851,910,607	34,709,414
	法定免税点以上の課税標準額	844,690,111	853,186,937	8,496,826

15. 固定資産概要調書（家屋）

（1）総括表

※2024年度概要調書より

区分		総数（イ）	法定免税点未満のもの（ロ）	法定免税点以上のもの（イ）－（ロ）（ハ）
		123,289	654	122,635
棟数（棟）	木造	92,957	583	92,374
	木造以外	25,647	162	25,485
	合計	118,604	745	117,859
床面積（㎡）	木造	10,284,623	19,207	10,265,416
	木造以外	9,498,876	3,507	9,495,369
	合計	19,783,499	22,714	19,760,785
決定価格（千円）	木造	328,369,735	37,675	328,332,060
	木造以外	550,816,396	19,479	550,796,917
	合計	879,186,131	57,154	879,128,977
単位当たり価格（円/㎡）	木造	31,928	1,962	31,984
	木造以外	57,988	5,554	58,007
	合計	44,440	2,516	44,489

非課税家屋棟数及び床面積	
棟数（棟）	1,473
床面積（㎡）	1,727,646

（2）納税義務者数

※2023.2024年度概要調書より

（単位：人）

区分	年度		
	2023年度	2024年度	増減
総数	122,530	123,289	759
法定免税点未満	658	654	△ 4
法定免税点以上	121,872	122,635	763

(3) 評価総床面積

※2023.2024年度概要調書より

(単位：㎡)

区分		年度	2023年度	2024年度	増減
木造	一般住宅用	評価床面積	9,935,004	9,998,411	63,407
		(法定免税点未満分)	7,527	7,700	173
	その他の用	評価床面積	288,001	286,212	△ 1,789
		(法定免税点未満分)	11,735	11,507	△ 228
	計	評価床面積	10,223,005	10,284,623	61,618
		(法定免税点未満分)	19,262	19,207	△ 55
木造以外	一般住宅用	評価床面積	6,160,086	6,194,209	34,123
		(法定免税点未満分)	122	123	1
	その他の用	評価床面積	3,283,258	3,304,667	21,409
		(法定免税点未満分)	3,216	3,384	168
	計	評価床面積	9,443,344	9,498,876	55,532
		(法定免税点未満分)	3,338	3,507	169
合計	一般住宅用	評価床面積	16,095,090	16,192,620	97,530
		(法定免税点未満分)	7,649	7,823	174
	その他の用	評価床面積	3,571,259	3,590,879	19,620
		(法定免税点未満分)	14,951	14,891	△ 60
	計	評価床面積	19,666,349	19,783,499	117,150
		(法定免税点未満分)	22,600	22,714	114

(4) 評価総棟数

※2023.2024年度概要調書より

(単位：棟)

区分		年度	2023年度	2024年度	増減
木造	一般住宅用	評価棟数	88,585	89,157	572
		(法定免税点未満分)	151	148	△ 3
	その他の用	評価棟数	3,840	3,800	△ 40
		(法定免税点未満分)	444	435	△ 9
	計	評価棟数	92,425	92,957	532
		(法定免税点未満分)	595	583	△ 12
木造以外	一般住宅用	評価棟数	15,217	15,261	44
		(法定免税点未満分)	7	7	0
	その他の用	評価棟数	10,380	10,386	6
		(法定免税点未満分)	147	155	8
	計	評価棟数	25,597	25,647	50
		(法定免税点未満分)	154	162	8
合計	一般住宅用	評価棟数	103,802	104,418	616
		(法定免税点未満分)	158	155	△ 3
	その他の用	評価棟数	14,220	14,186	△ 34
		(法定免税点未満分)	591	590	△ 1
	計	評価棟数	118,022	118,604	582
		(法定免税点未満分)	749	745	△ 4

(5) 決定価格（評価額）及び課税標準額

※2023.2024年度概要調書より

(単位：千円)

区分		年度	2023年度	2024年度	増減
木造	一般住宅用	総額	323,645,114	323,457,304	△ 187,810
		法定免税点未満	15,715	15,400	△ 315
		法定免税点以上	323,629,399	323,441,904	△ 187,495
	その他の用	総額	4,940,263	4,912,431	△ 27,832
		法定免税点未満	22,889	22,275	△ 614
		法定免税点以上	4,917,374	4,890,156	△ 27,218
	計	総額	328,585,377	328,369,735	△ 215,642
		法定免税点未満	38,604	37,675	△ 929
		法定免税点以上	328,546,773	328,332,060	△ 214,713
木造以外	一般住宅用	総額	340,838,238	342,048,158	1,209,920
		法定免税点未満	838	838	0
		法定免税点以上	340,837,400	342,047,320	1,209,920
	その他の用	総額	209,946,522	208,768,238	△ 1,178,284
		法定免税点未満	17,606	18,641	1,035
		法定免税点以上	209,928,916	208,749,597	△ 1,179,319
	計	総額	550,784,760	550,816,396	31,636
		法定免税点未満	18,444	19,479	1,035
		法定免税点以上	550,766,316	550,796,917	30,601
合計	一般住宅用	総額	664,483,352	665,505,462	1,022,110
		法定免税点未満	16,553	16,238	△ 315
		法定免税点以上	664,466,799	665,489,224	1,022,425
	その他の用	総額	214,886,785	213,680,669	△ 1,206,116
		法定免税点未満	40,495	40,916	421
		法定免税点以上	214,846,290	213,639,753	△ 1,206,537
	計	総額	879,370,137	879,186,131	△ 184,006
		法定免税点未満	57,048	57,154	106
		法定免税点以上	879,313,089	879,128,977	△ 184,112

16. 固定資産概要調書（償却資産）

（1）総括表

※2024年度概要調書より

（単位：千円）

種類	区分	決定価格	課税標準額	課税標準額の内訳	
				法第349条の3 又は法附則第 15条の規定の 適用を受ける もの（イ）	（イ）以外のもの （ロ）
市町村長 が価格等 を決定し たもの	構築物	62,156,409	62,094,295	54,082	62,040,213
	機械及び装置	16,719,490	16,327,938	97,217	16,230,721
	船舶	11,138	11,138	0	11,138
	航空機	131,600	131,600	0	131,600
	車両及び運搬具	197,484	197,465	18	197,447
	工具・器具及び備品	65,928,975	65,896,020	7,600	65,888,420
	調整額	0	0		0
	計（ハ）	145,145,096	144,658,456	158,917	144,499,539
法第38 9条関係	総務大臣が価格等を 決定して配分したもの	75,171,688	71,414,185		
	道府県知事が価格等を 決定して配分したもの	0	0		
	計（ニ）	75,171,688	71,414,185		
法第743条第1項の規定により 道府県知事が価格等を決定したも の（ホ）		0	0		
合 計（ハ）＋（ニ）＋（ホ）		220,316,784	216,072,641		
内訳	市町村分の額		216,072,641		
	道府県分の額		0		

(2) 納税義務者数

※2024年度概要調書より

(単位：人)

区分	総数 (イ)	法定免税点 未満のもの (ロ)	法定免税点 以上のもの (イ) - (ロ) (ハ)
納税義務者数	11,510	7,270	4,240

(3) 納税義務者数 (法定免税点以上のもの)

※2023. 2024年度概要調書より

(単位：人)

年度別	2023年度	2024年度	増減
納税義務者数	4,167	4,240	73

(4) 決定価格 (評価額) 及び課税標準額

※2023. 2024年度概要調書より

(単位：千円)

区分		年度		増減
		2023年度	2024年度	
市長決定分	決定価格	144,474,998	145,145,096	670,098
	課税標準額	144,039,657	144,658,456	618,799
法第389条関係 大臣配分	決定価格	75,244,984	75,171,688	△ 73,296
	課税標準額	70,682,346	71,414,185	731,839
合計	決定価格	219,719,982	220,316,784	596,802
	課税標準額	214,722,003	216,072,641	1,350,638

17. 軽自動車税

(1) 当初調定額（種別割_現年度分）

(単位：件・千円)

区分		2023年度		2024年度		増減	
		件数	調定額	件数	調定額	件数	調定額
種別割	原動機付自転車	26,586	57,148	26,303	56,643	△ 283	△ 505
	第一種	16,790	33,580	16,368	32,736	△ 422	△ 844
	ミニカー	352	1,302	356	1,317	4	15
	第二種乙	1,000	2,000	999	1,998	△ 1	△ 2
	第二種甲	8,444	20,266	8,580	20,592	136	326
	軽自動車	53,079	444,463	53,732	457,150	653	12,687
	二輪車	6,414	23,090	6,476	23,314	62	224
	三輪車	6	28	6	28	0	0
	四輪乗用	35,587	366,787	36,205	378,766	618	11,979
	四輪貨物	11,072	54,558	11,045	55,042	△ 27	484
	小型特殊自動車	454	1,650	446	1,609	△ 8	△ 41
	農耕作業用	294	706	292	701	△ 2	△ 5
	その他	160	944	154	908	△ 6	△ 36
	二輪の小型自動車	5,972	35,832	6,168	37,008	196	1,176
合計	86,091	539,093	86,649	552,410	558	13,317	

※町田市アメリカ合衆国軍隊の構成員等の所有する軽自動車等を除く。

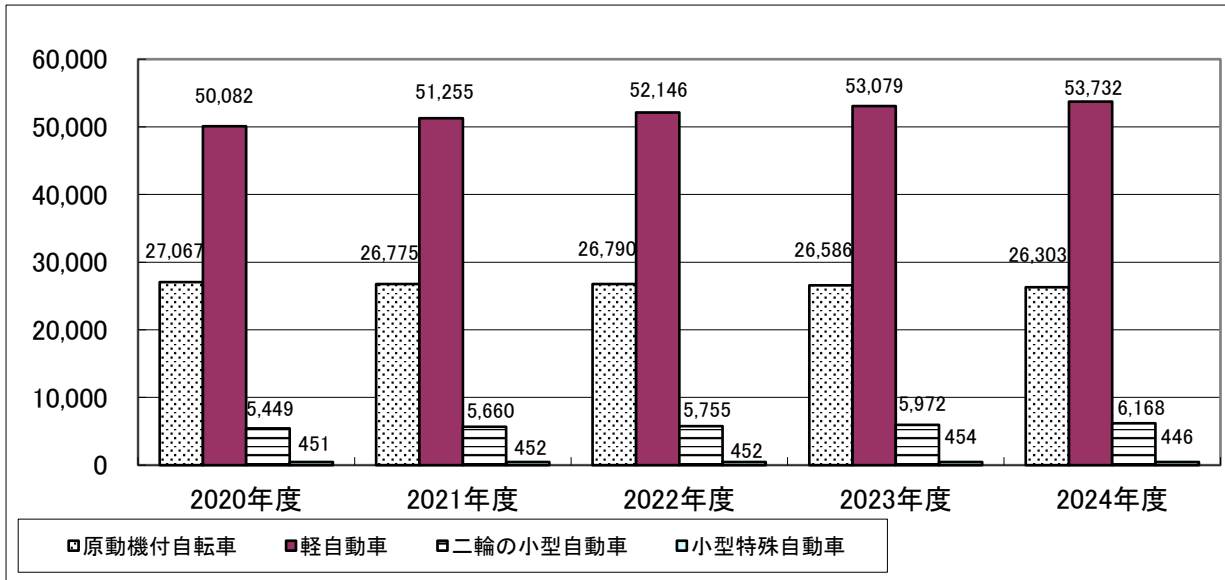
(2) 最終調定額（種別割、環境性能割）

(単位：件・千円)

区分		2022年度		2023年度		増減	
		件数	調定額	件数	調定額	件数	調定額
種別割	原動機付自転車	26,738	57,317	26,523	57,008	△ 215	△ 309
	第一種	17,211	34,422	16,748	33,496	△ 463	△ 926
	ミニカー	332	1,228	348	1,287	16	59
	第二種乙	1,002	2,004	1,000	2,000	△ 2	△ 4
	第二種甲	8,193	19,663	8,427	20,225	234	562
	軽自動車	51,138	420,321	51,988	434,145	850	13,824
	二輪車	6,261	22,540	6,356	22,882	95	342
	三輪車	6	28	6	28	0	0
	四輪乗用	34,047	344,904	34,662	357,216	615	12,312
	四輪貨物	10,824	52,849	10,964	54,019	140	1,170
	小型特殊自動車	450	1,633	452	1,641	2	8
	農耕作業用	292	701	293	703	1	2
	その他	158	932	159	938	1	6
	二輪の小型自動車	5,718	34,308	5,876	35,256	158	948
過年度課税	12	47	26	84	14	37	
環境性能割	2,062	46,298	1,784	43,590	△ 278	△ 2,708	
合計	86,118	559,924	86,649	571,724	531	11,800	

※町田市アメリカ合衆国軍隊の構成員等の所有する軽自動車等を除く。

図7. 車種別当初課税台数



(3) 車種別登録・廃車台数

(単位：台・%)

区分	年度	2022年度				2023年度			
		登録	廃車	最終	前年比	登録	廃車	最終	前年比
原動機付自転車		3,723	3,807	31,713	99.7	3,740	3,883	31,570	99.5
	第一種	2,116	2,509	21,289	98.2	2,149	2,456	20,982	98.6
	ミニカー	57	41	377	104.4	63	61	379	100.5
	第二種乙	133	129	1,161	100.3	138	140	1,159	99.8
	第二種甲	1,417	1,128	8,886	103.4	1,390	1,226	9,050	101.8
軽自動車		10,629	9,404	55,032	102.3	10,266	9,361	55,937	101.6
	二輪車	1,038	933	7,085	101.5	949	874	7,160	101.1
	三輪車	0	0	7	100.0	0	0	7	100.0
	四輪乗用	7,591	6,656	36,248	102.6	7,479	6,698	37,029	102.2
	四輪貨物	2,000	1,815	11,692	101.6	1,838	1,789	11,741	100.4
小型特殊自動車		13	14	503	99.8	15	20	498	99.0
	農耕作業用	9	11	332	99.4	14	13	333	100.3
	その他	4	3	171	100.6	1	7	165	96.5
二輪の小型自動車		1,038	860	6,259	102.9	1,035	829	6,465	103.3
合計		15,403	14,085	93,507	101.4	15,056	14,093	94,470	101.0

※ 非課税車両を含む。

18. 市たばこ税

最終調定額

区分	年度	2022年度	2023年度	増減
売渡本数（千本）		373,717	379,034	5,317
税率（円／千本）		6,552	6,552	
調定額（千円）		2,448,690	2,483,431	34,741
備考 （1箱（20本）当たりの税額）		131円04銭	131円04銭	

※紙巻たばこ等に係る税率の改正

平成27年度税制改正により、旧3級品たばこは特例税率を段階的に引上げ、2019年10月1日からは旧3級品の特例がなくなりました。また、平成30年度税制改正により、市たばこ税率についても段階的に引き上げられました。

市たばこ税率

（単位：円／千本）

改正日	2015. 4. 1	2016. 4. 1	2017. 4. 1	2018. 4. 1
除く旧3級品	5,262	5,262	5,262	5,262
旧3級品	2,495	2,925	3,355	4,000
改正日	2018. 10. 1	2019. 10. 1	2020. 10. 1	2021. 10. 1～
除く旧3級品	5,692	5,692	6,122	6,552
旧3級品	4,000			

19. 入湯税

最終調定額

(単位：人・千円)

区分	年度		
	2022年度	2023年度	増減
特別徴収義務者数	3	3	0
入湯客数	37,653	42,026	4,373
調定額	5,648	6,304	656

20. 事業所税

最終調定額

(単位：件・千㎡・千円)

区分		年度			
		2022年度	2023年度	増減	
事業に係る事業所税	資産割	件数	347	339	△ 8
		課税標準となる床面積	1,254	1,268	14
		調定額	752,806	668,300	△ 84,506
	従業者割	件数	75	77	2
		課税標準額	50,104,531	55,437,479	5,332,948
		調定額	124,897	124,686	△ 211
	計	件数	358	354	△ 4
		調定額	877,703	822,969	△ 54,734
		納税義務者	357	354	△ 3

2 1. 市税減免額

(単位：円・人)

区分		年度	2022年度		2023年度		増減	
			減免税額	人員	減免税額	人員	減免税額	人員
市民税	個人	生活保護受給者	3,516,380	143	5,981,230	192	2,464,850	49
		生活困窮者	0	0	62,400	1	62,400	1
		学生	0	0			0	0
		その他	280,600	4	34,700	1	△ 245,900	△ 3
		計	3,796,980	147	6,078,330	194	2,281,350	47
	法人	5,258,000	109	5,407,900	114	149,900	5	
固定資産税	生活保護受給者	1,425,000	56	1,360,000	56	△ 65,000	0	
	生活困窮者	0	0	0	0	0	0	
	災害を受けた者	149,000	5	244,000	30	95,000	25	
	医療施設	88,066,000	182	87,365,000	165	△ 701,000	△ 17	
	幼稚園	27,658,000	9	80,848,000	9	53,190,000	0	
	公益のため専用する者等その他	148,785,000	1,314	237,364,000	1,363	88,579,000	49	
	計	266,083,000	1,566	407,181,000	1,623	141,098,000	57	
軽自動車税		9,307,800	1,019	9,785,300	1,049	477,500	30	
事業所税		8,585,609	15	8,165,100	15	△ 420,509	0	
都市計画税	医療施設	8,861,000	178	8,741,000	165	△ 120,000	△ 13	
	幼稚園	4,626,000	9	4,626,000	9	0	0	
	その他	26,633,000	1,347	27,308,000	1,413	675,000	66	
	計	40,120,000	1,534	40,675,000	1,587	555,000	53	
合計		333,151,389	4,390	477,292,630	4,582	144,141,241	192	

2.2. 市税収納状況

(単位：千円・%)

区分	年度		内訳		増減
	2022年度	2023年度	現年課税分	滞納繰越分	
予算額	69,685,747	70,711,640	70,414,300	297,340	1,025,893
調定額	70,872,938	71,946,875	71,515,006	431,869	1,073,937
収入済額	70,421,040	71,400,836	71,183,105	217,731	979,796
還付未済額	8,902	5,408	5,212	196	△ 3,494
不納欠損額	31,152	31,802	3,082	28,720	650
収入未済額	429,649	519,644	334,031	185,613	89,995
調定に対する収入歩合	99.4	99.2	99.5	50.4	△ 0.2

2.3. エルタックスによる収納状況

(単位：件・円)

税目	2022年度		2023年度		増減	
	件数	収納額	件数	収納額	件数	収納額
市・都民税 (特別徴収)	53,460	3,375,498,900	69,640	4,806,456,736	16,180	1,430,957,836
法人市民税	4,391	1,295,018,600	5,120	995,408,200	729	△ 299,610,400
事業所税	89	205,712,700	78	171,332,100	△ 11	△ 34,380,600
合計	57,940	4,876,230,200	74,838	5,973,197,036	16,898	1,096,966,836

24. 納付方法別収納状況（エルタックス除く）

（単位：件・円）

税目	区分	2022年度		2023年度		増減	
		件数	収納額	件数	収納額	件数	収納額
市・都民税 （普通徴収）	コンビニ	99,685	2,747,761,271	101,348	2,810,242,083	1,663	62,480,812
	口座振替	43,135	3,931,343,570	44,291	4,083,554,546	1,156	152,210,976
	クレジットカード納付	6,090	306,379,236	6,685	345,258,957	595	38,879,721
	キャッシュレス決済	18,451	584,419,622	21,027	716,070,748	2,576	131,651,126
	金融機関及び 町田市役所の窓口	62,557	5,261,102,145	59,600	4,862,603,538	△ 2,957	△ 398,498,607
固定資産税 都市計画税	コンビニ	165,356	4,144,392,220	163,854	4,228,581,355	△ 1,502	84,189,135
	口座振替	222,881	12,243,357,170	223,662	12,776,541,824	781	533,184,654
	クレジットカード納付	12,114	442,912,146	7,929	262,664,946	△ 4,185	△ 180,247,200
	キャッシュレス決済	33,782	949,097,455	12,174	350,219,928	△ 21,608	△ 598,877,527
	金融機関及び 町田市役所の窓口	136,330	13,856,822,844	127,109	13,227,287,843	△ 9,221	△ 629,535,001
軽自動車税	コンビニ	49,397	326,056,083	49,026	329,442,744	△ 371	3,386,661
	口座振替	3,592	23,449,239	3,665	24,100,021	73	650,782
	クレジットカード納付	1,523	10,049,674	1,148	7,616,516	△ 375	△ 2,433,158
	キャッシュレス決済	7,991	46,898,478	2,058	12,845,766	△ 5,933	△ 34,052,712
	金融機関及び 町田市役所の窓口	21,395	151,861,737	20,347	144,202,250	△ 1,048	△ 7,659,487
市・都民税 （特別徴収）	金融機関及び 町田市役所の窓口	402,607	33,347,641,614	453,611	37,576,244,957	51,004	4,228,603,343
法人市民税	金融機関及び 町田市役所の窓口	12,530	2,133,782,656	15,597	3,036,455,100	3,067	902,672,444
事業所税	金融機関及び 町田市役所の窓口	285	689,564,070	372	866,211,900	87	176,647,830
合計	コンビニ	314,438	7,218,209,574	314,228	7,368,266,182	△ 210	150,056,607
	口座振替	269,608	16,198,149,979	271,618	16,884,196,391	2,010	686,046,412
	クレジットカード納付	19,727	759,341,055	15,762	615,540,419	△ 3,965	△ 143,800,636
	キャッシュレス決済	60,224	1,580,415,555	35,259	1,079,136,442	△ 24,965	△ 501,279,112
	金融機関及び 町田市役所の窓口	635,704	55,440,775,066	676,636	59,713,005,588	40,932	4,272,230,522

25. 市税過誤納還付金及び還付加算金調

(単位：円・件)

区分	年度	2022年度		2023年度		増減	
		件数	金額	件数	金額	件数	金額
歳 入 還 付	市・都民税（個人）	7,171	144,190,620	9,914	138,124,405	2,743	△ 6,066,215
	市民税（法人）	625	54,073,560	768	55,381,470	143	1,307,910
	固定資産税・都市計画税	1,243	77,409,150	974	27,475,710	△ 269	△ 49,933,440
	軽自動車税	137	811,500	174	1,034,100	37	222,600
	たばこ税	0	0	0	0	0	0
	特別土地保有税	0	0	0	0	0	0
	入湯税	0	0	0	0	0	0
	事業所税	9	811,500	9	7,291,300	0	6,479,800
	延滞金	33	78,500	87	4,258,064	54	4,179,564
	弁償金	0	0	0	0	0	0
	未申告加算金	0	0	0	0	0	0
	計	9,218	277,374,830	11,926	233,565,049	2,708	△ 43,809,781
歳 出 還 付	市・都民税（個人）	2,466	91,095,037	2,451	93,964,900	△ 15	2,869,863
	市・都民税 （配当割・譲渡所得）	1,877	69,979,927	1,813	47,939,321	△ 64	△ 22,040,606
	市民税（法人）	698	70,176,850	858	162,398,000	160	92,221,150
	固定資産税・都市計画税	316	22,415,800	145	24,307,749	△ 171	1,891,949
	軽自動車税	30	240,600	67	408,100	37	167,500
	特別土地保有税	0	0	0	0	0	0
	事業所税	8	928,500	23	92,124,100	15	91,195,600
	たばこ税	0	0	0	0	0	0
	生命保険契約等に基づく年金の 税務上の取り扱い変更による還付金	0	0	0	0	0	0
	延滞金	0	0	20	31,800	20	31,800
	弁償金	0	0	0	0	0	0
	還付加算金	254	2,492,700	230	2,395,400	△ 24	△ 97,300
課税誤りによる 時効還付金	110	8,309,700	72	2,953,700	△ 38	△ 5,356,000	
計	5,759	265,639,114	5,679	426,523,070	△ 80	160,883,956	
合計	14,977	543,013,944	17,605	660,088,119	2,628	117,074,175	

26. 納税貯蓄組合に関する調

〈組合と組合員数〉

(単位：組合・人)

年度	2022年度	2023年度	増減
組合数	4	5	1
組合員数	85	105	20

※各年4月1日時点

27. 市税督促状発送状況

(単位：件・%)

区分	年度	2022年度	2023年度	増減
市・都民税	調定件数	672,589	683,744	11,155
	発送件数	45,551	48,665	3,114
	発送率	6.8	7.1	0.3
法人市民税	調定件数	15,012	15,305	293
	発送件数	843	787	△ 56
	発送率	5.6	5.1	△ 0.5
固定資産税・都市計画税	調定件数	566,199	569,749	3,550
	発送件数	41,458	33,453	△ 8,005
	発送率	7.3	5.9	△ 1.4
軽自動車税	調定件数	84,049	84,867	818
	発送件数	8,874	9,215	341
	発送率	10.6	10.9	0.3
諸税 (たばこ税・入湯税・事業所税)	調定件数	442	439	△ 3
	発送件数	5	8	3
	発送率	1.1	1.8	0.7

28. 市税催告書発送状況

(単位：回・件)

区分	年度	2022年度	2023年度	増減
	市・都民税	発送回数	8	8
発送件数		18,292	17,224	△ 1,068
法人市民税	発送回数	2	2	0
	発送件数	390	449	59
固定資産税・ 都市計画税	発送回数	6	6	0
	発送件数	8,901	9,484	583
軽自動車税	発送回数	6	6	0
	発送件数	9,248	10,400	1,152
諸税 (たばこ税・入湯税・ 事業所税)	発送回数	0	0	0
	発送件数	0	0	0

29. 滞納整理状況

(単位：人・千円)

	2022年度		2023年度		増減		
	人数	税額	人数	税額	人数	税額	
滞納未収入額等 a=b+g	3,521	429,648	4,395	519,644	874	89,996	
滞納整理中のもの b=c+d+e+f	1,290	357,717	879	441,145	△ 411	83,428	
内訳	差押中のもの c	585	102,903	476	133,933	△ 109	31,030
	交付要求及び参加 差押中のもの d	111	35,591	186	61,112	75	25,521
	猶予中のもの e	2	42	3	3,297	1	3,255
	その他のもの f	592	219,181	214	242,803	△ 378	23,622
滞納処分停止中のもの g	2,231	71,931	3,516	78,499	1,285	6,568	

30. 差押実績調

(1) 差押状況

(単位：人・千円)

区分		2022年度		2023年度		増減	
		人数	税額	人数	税額	人数	税額
前年度からの繰越及び当年度新たに差し押さえたもの ①		2,904	455,988	2,283	416,270	△ 621	△ 39,718
当年処理	公売前収入 ※1	3	669	10	2,179	7	1,510
	公売収入等 ※2	1,440	120,366	1,133	82,203	△ 307	△ 38,163
	その他の処理 ※3	728	207,577	664	197,955	△ 64	△ 9,622
	合計 ②	2,171	328,612	1,807	282,337	△ 364	△ 46,275
差押中のもの ※4 ③=①-②		733	127,376	476	133,933	△ 257	6,557

※1 公売収入以外の収入があったもの

※2 公売又は取立てにより納付があったもの

※3 納付以外の理由による差押解除分

※4 差押処分時の滞納額

(2) 差押内訳

(単位：人・千円)

区分		2022年度		2023年度		増減	
		人数	税額	人数	税額	人数	税額
繰越及び当年度中の差押	動産	18	11,202	8	5,495	△ 10	△ 5,707
	債権	2,682	364,569	2,148	359,716	△ 534	△ 4,853
	不動産	204	80,217	127	51,057	△ 77	△ 29,160
	その他	0	0	0	0	0	0
	合計	2,904	455,988	2,283	416,268	△ 621	△ 39,720
当年度中の処理	動産	13	8,582	5	3,601	△ 8	△ 4,981
	債権	2,108	295,068	1,750	263,084	△ 358	△ 31,984
	不動産	50	24,962	52	15,650	2	△ 9,312
	その他	0	0	0	0	0	0
	合計	2,171	328,612	1,807	282,335	△ 364	△ 46,277
差押中のもの	動産	5	2,620	3	1,894	△ 2	△ 726
	債権	574	69,501	398	96,632	△ 176	27,131
	不動産	154	55,255	75	35,407	△ 79	△ 19,848
	その他	0	0	0	0	0	0
	合計	733	127,376	476	133,933	△ 257	6,557

3 1. 処分停止状況

(単位：件・千円)

区分		2022年度		2023年度		増減	
		件数	税額	件数	税額	件数	税額
市民税	普通徴収	2,266	43,768	2,217	47,155	△ 49	3,387
	特別徴収	240	13,903	279	14,313	39	410
	法人	21	1,021	33	1,742	12	721
固定資産税	土地・家屋	343	8,888	501	10,553	158	1,665
	償却資産	0	0	0	0	0	0
軽自動車税		450	2,464	396	2,217	△ 54	△ 247
特別土地保有税		0	0	0	0	0	0
事業所税		0	0	0	0	0	0
都市計画税		(343)	1,887	(501)	2,520	158	633
計①		3,663	71,931	3,927	78,500	264	6,569
都民税	普通徴収		28,911		31,147		2,236
	特別徴収		9,184		9,454		270
計②			38,095		40,601		2,506
合計①+②		3,663	110,026	3,927	119,101	264	9,075

※都市計画税の件数は、固定資産税（土地・家屋）と重複します。

3 2. 不納欠損状況

(単位：件・千円)

区分		2022年度		2023年度		増減	
		件数	税額	件数	税額	件数	税額
市民税	普通徴収	915	19,462	1,014	21,907	99	2,445
	特別徴収	393	4,461	240	2,269	△ 153	△ 2,192
	法人	39	2,058	30	1,856	△ 9	△ 202
固定資産税	土地・家屋	257	3,255	195	3,605	△ 62	350
	償却資産	0	0	0	0	0	0
軽自動車税		276	1,223	277	1,304	1	81
特別土地保有税		0	0	0	0	0	0
事業所税		0	0	0	0	0	0
都市計画税		(257)	691	(195)	861	△ 62	170
計①		2,137	31,150	1,951	31,802	△ 186	652
都民税	普通徴収		12,856		14,470		1,614
	特別徴収		2,948		1,498		△ 1,450
計②			15,804		15,968		164
合計①+②		2,137	46,954	1,951	47,770	△ 186	816

※都市計画税の件数は、固定資産税（土地・家屋）と重複します。

3 3. 諸証明に関する調

(単位：件・円)

年度 区分	2022年度		2023年度		増減	
	件数	金額	件数	金額	件数	金額
税務証明	80,670	23,346,100	80,433	22,534,700	△ 237	△ 811,400
閲覧	2,073	619,200	2,324	696,900	251	77,700
納税証明 (国保税含む)	10,357	1,954,200	8,871	2,002,200	△ 1,486	48,000
合計	93,100	25,919,500	91,628	25,233,800	△ 1,472	△ 685,700

※件数には無料交付含む。

3 4. 課税非課税証明書発行件数

(単位：件・%)

	2022年度	2023年度	増減
交付件数（有料）	54,910	55,772	862
うちコンビニ交付件数	12,776	18,626	5,850
コンビニ交付率	23.27	33.40	10.13

35. 税証明書手数料のキャッシュレス納付

(単位：件・円・%)

税目	区分	2022年度		2023年度	
		件数	金額	件数	金額
税証明書手数料 (市民税課分)	全体(有料)	34,778	12,795,400	35,840	12,815,000
	うちキャッシュレス	3,334	1,206,200	3,655	1,337,500
	キャッシュレス率	9.59	9.43	10.20	10.44

36. エルタックスによる電子申告利用状況(2023年度)

(単位：件・%)

税目	紙申告	エルタックス	全申告	電子申告率
法人市民税	1,745	12,046	13,791	87.3
個人住民税 給報総括表	30,149	42,080	72,229	58.3
固定資産税 償却資産	4,507	5,754	10,261	56.1
事業所税	177	245	422	58.1
合計	36,578	60,125	96,703	62.2

※エルタックス(eLTAX)は地方税の電子申告及び電子納税のシステム。
町田市では、2009年12月14日より上記の税目について受付を開始。
期間：2023年4月1日～2024年3月31日まで

37. 電子申告率の推移

(単位：%)

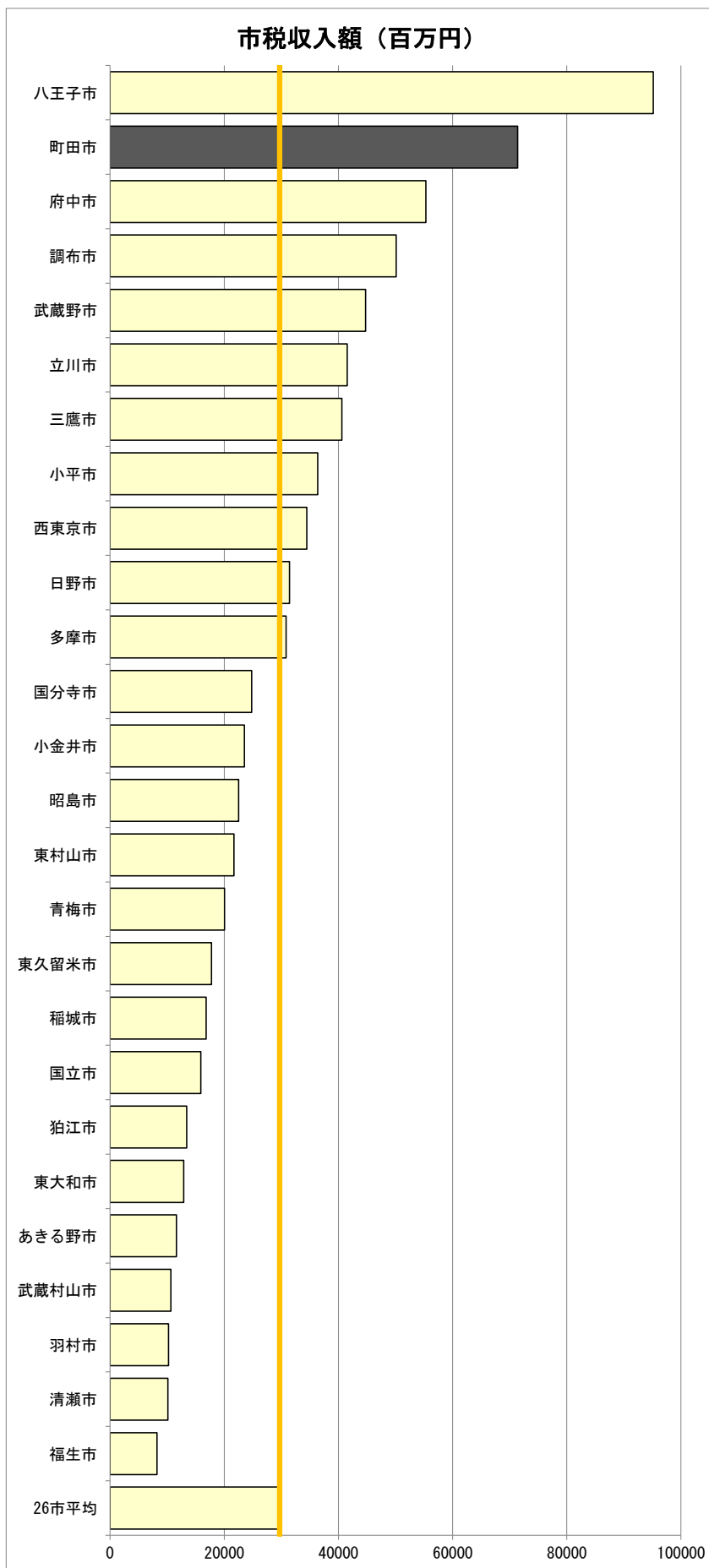
年度 区分	2021年度	2022年度	2023年度	増減(※)
法人市民税	83.6	86.0	87.3	1.3
個人住民税 給報総括表	51.0	54.6	58.0	3.4
固定資産税 償却資産	44.1	46.3	56.1	9.8
事業所税	35.3	40.5	58.1	17.6
合計	54.5	57.9	62.0	4.1

※2023年度と2022年度の比較

38. 26市の「市税の状況」（決算額）

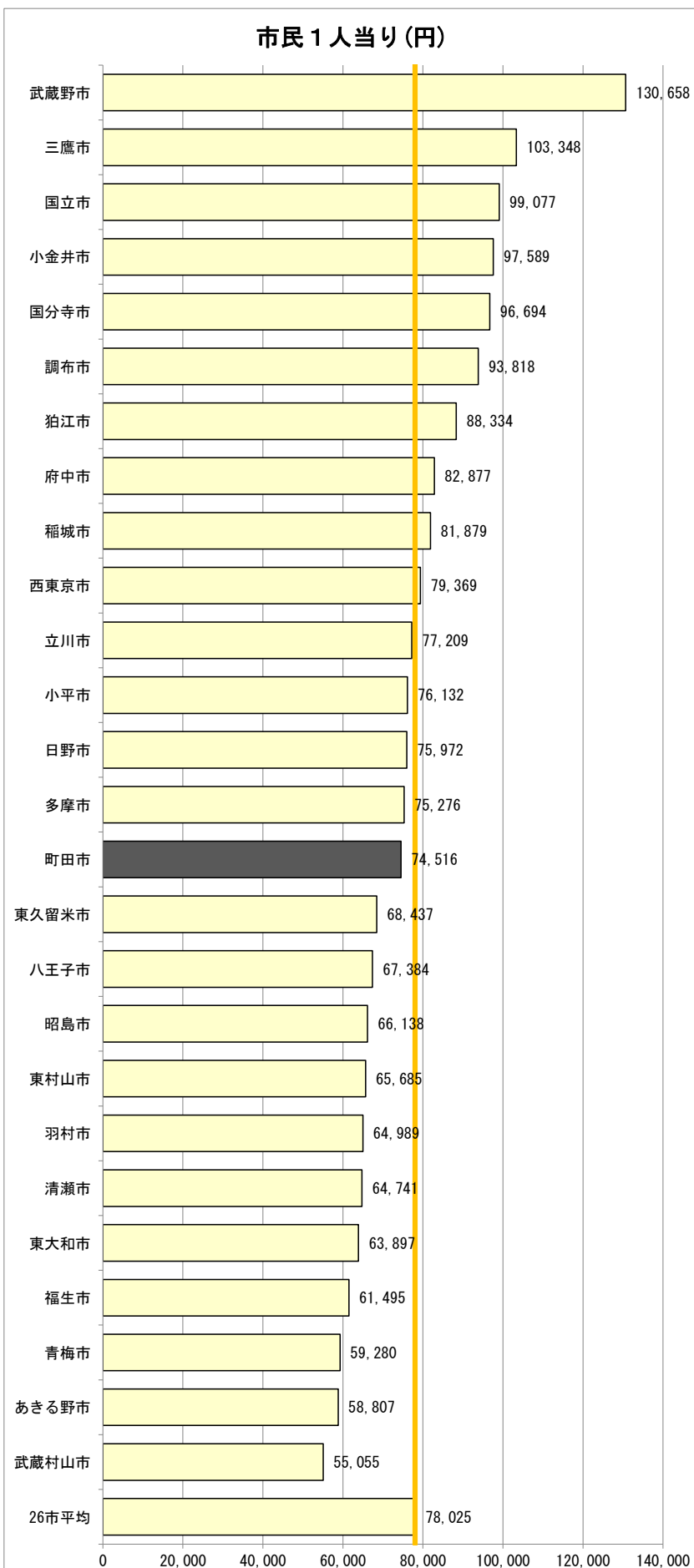
(1) 歳入の状況

項目		収入額 (百万円)
町田市	税額	71,401
八王子市	税額	95,146
立川市	税額	41,559
武蔵野市	税額	44,781
三鷹市	税額	40,611
青梅市	税額	20,060
府中市	税額	55,333
昭島市	税額	22,529
調布市	税額	50,132
小金井市	税額	23,553
小平市	税額	36,364
日野市	税額	31,443
東村山市	税額	21,686
国分寺市	税額	24,819
国立市	税額	15,903
福生市	税額	8,226
狛江市	税額	13,413
東大和市	税額	12,894
清瀬市	税額	10,116
東久留米市	税額	17,782
武蔵村山市	税額	10,644
多摩市	税額	30,845
稲城市	税額	16,838
羽村市	税額	10,265
あきる野市	税額	11,649
西東京市	税額	34,467
26市平均	税額	29,710



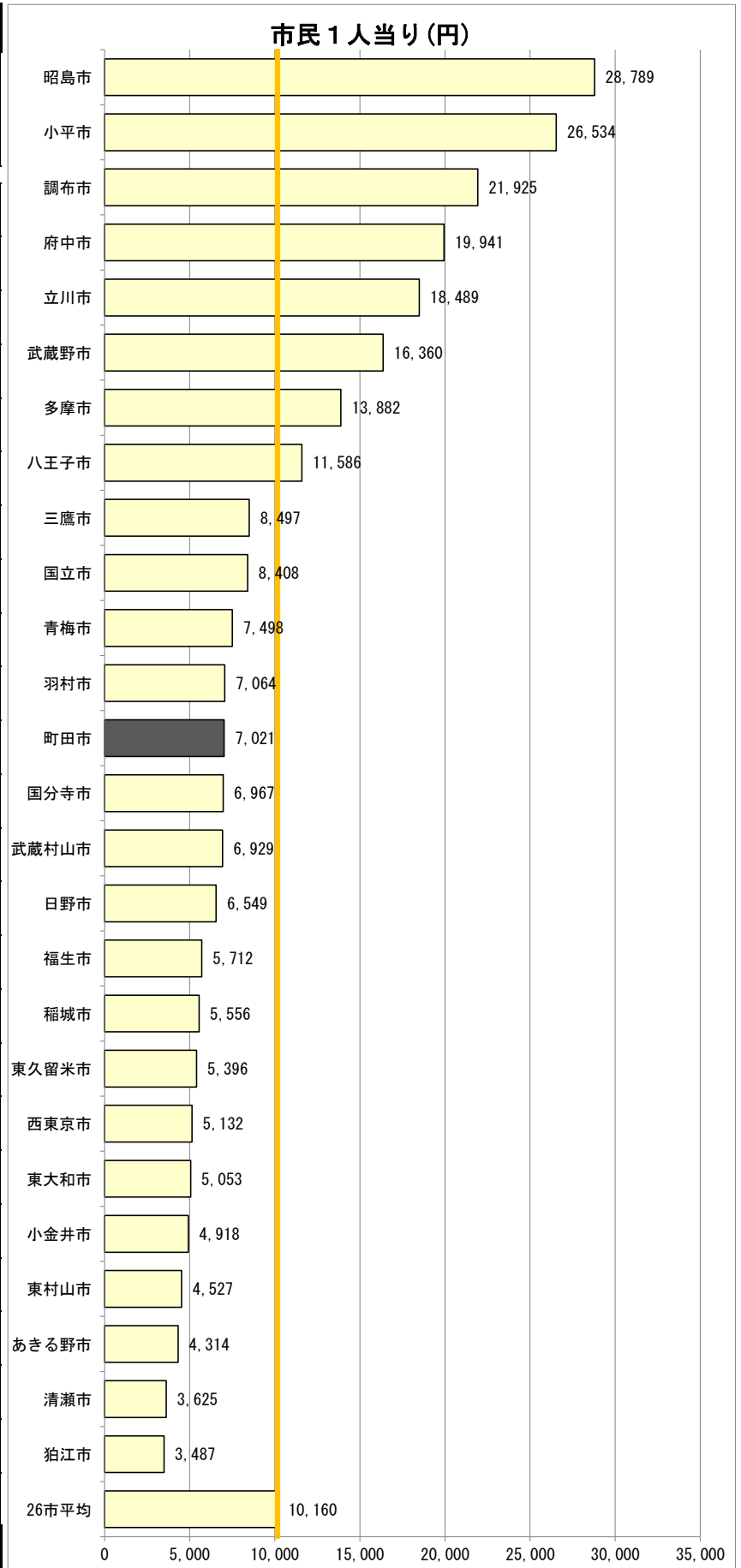
(2) - 1 個人市民税

項目		収入額 (百万円)	市民1人当り (円)
町田市	税額	32,070	74,516
	構成比	44.9%	
八王子市	税額	37,781	67,384
	構成比	39.7%	
立川市	税額	14,347	77,209
	構成比	34.5%	
武蔵野市	税額	19,312	130,658
	構成比	43.1%	
三鷹市	税額	19,632	103,348
	構成比	48.3%	
青梅市	税額	7,675	59,280
	構成比	38.3%	
府中市	税額	21,554	82,877
	構成比	39.0%	
昭島市	税額	7,574	66,138
	構成比	33.6%	
調布市	税額	22,401	93,818
	構成比	44.7%	
小金井市	税額	12,161	97,589
	構成比	51.6%	
小平市	税額	14,991	76,132
	構成比	41.2%	
日野市	税額	14,244	75,972
	構成比	45.3%	
東村山市	税額	9,968	65,685
	構成比	46.0%	
国分寺市	税額	12,451	96,694
	構成比	50.2%	
国立市	税額	7,519	99,077
	構成比	47.3%	
福生市	税額	3,475	61,495
	構成比	42.2%	
狛江市	税額	7,252	88,334
	構成比	54.1%	
東大和市	税額	5,437	63,897
	構成比	42.2%	
清瀬市	税額	4,829	64,741
	構成比	47.7%	
東久留米市	税額	7,974	68,437
	構成比	44.8%	
武蔵村山市	税額	3,910	55,055
	構成比	36.7%	
多摩市	税額	11,124	75,276
	構成比	36.1%	
稲城市	税額	7,679	81,879
	構成比	45.6%	
羽村市	税額	3,536	64,989
	構成比	34.5%	
あきる野市	税額	4,676	58,807
	構成比	40.1%	
西東京市	税額	16,342	79,369
	構成比	47.4%	
26市平均	税額	12,689	78,025
	構成比	42.7%	



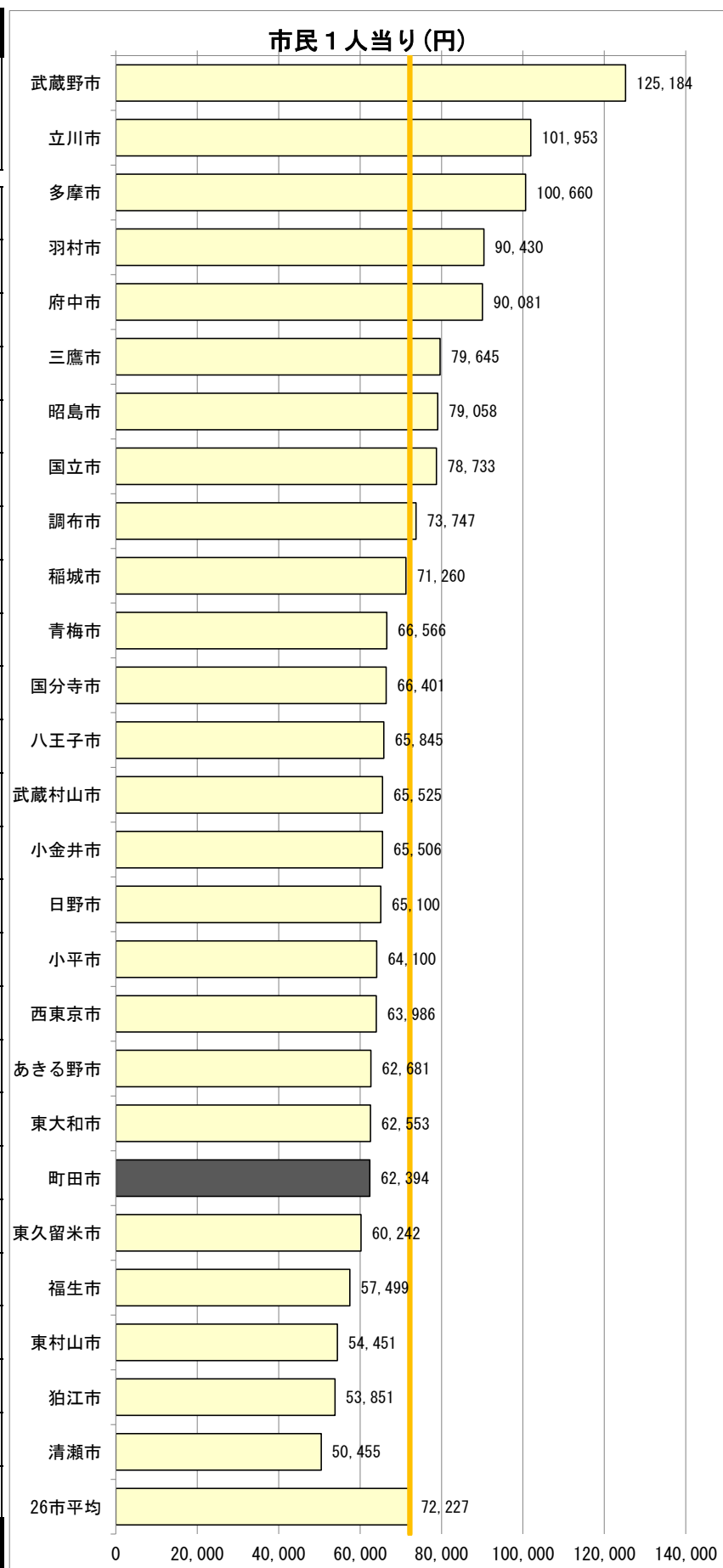
(2) - 2 法人市民税

項目		収入額 (百万円)	市民1人当り (円)
町田市	税額	3,021	7,021
	構成比	4.2%	
八王子市	税額	6,496	11,586
	構成比	6.8%	
立川市	税額	3,436	18,489
	構成比	8.3%	
武蔵野市	税額	2,418	16,360
	構成比	5.4%	
三鷹市	税額	1,614	8,497
	構成比	4.0%	
青梅市	税額	971	7,498
	構成比	4.8%	
府中市	税額	5,186	19,941
	構成比	9.4%	
昭島市	税額	3,297	28,789
	構成比	14.6%	
調布市	税額	5,235	21,925
	構成比	10.4%	
小金井市	税額	613	4,918
	構成比	2.6%	
小平市	税額	5,225	26,534
	構成比	14.4%	
日野市	税額	1,228	6,549
	構成比	3.9%	
東村山市	税額	687	4,527
	構成比	3.2%	
国分寺市	税額	897	6,967
	構成比	3.6%	
国立市	税額	638	8,408
	構成比	4.0%	
福生市	税額	323	5,712
	構成比	3.9%	
狛江市	税額	286	3,487
	構成比	2.1%	
東大和市	税額	430	5,053
	構成比	3.3%	
清瀬市	税額	270	3,625
	構成比	2.7%	
東久留米市	税額	629	5,396
	構成比	3.5%	
武蔵村山市	税額	492	6,929
	構成比	4.6%	
多摩市	税額	2,051	13,882
	構成比	6.7%	
稲城市	税額	521	5,556
	構成比	3.1%	
羽村市	税額	384	7,064
	構成比	3.7%	
あきる野市	税額	343	4,314
	構成比	2.9%	
西東京市	税額	1,057	5,132
	構成比	3.1%	
26市平均	税額	1,836	10,160
	構成比	6.2%	



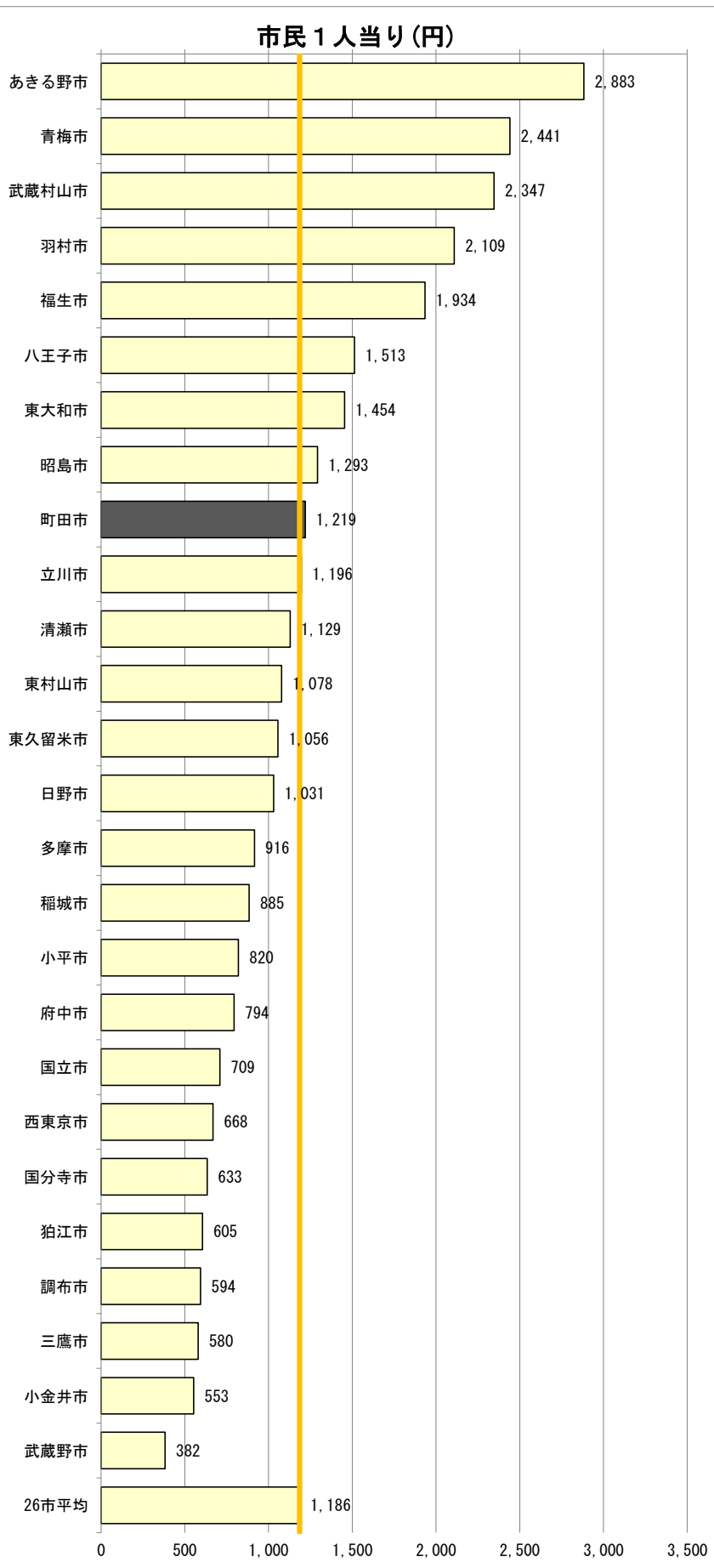
(3) 固定資産税

項目		収入額 (百万円)	市民1人当り (円)
町田市	税額	26,853	62,394
	構成比	37.6%	
八王子市	税額	36,919	65,845
	構成比	38.8%	
立川市	税額	18,945	101,953
	構成比	45.6%	
武蔵野市	税額	18,503	125,184
	構成比	41.3%	
三鷹市	税額	15,129	79,645
	構成比	37.3%	
青梅市	税額	8,618	66,566
	構成比	43.0%	
府中市	税額	23,428	90,081
	構成比	42.3%	
昭島市	税額	9,053	79,058
	構成比	40.2%	
調布市	税額	17,609	73,747
	構成比	35.1%	
小金井市	税額	8,163	65,506
	構成比	34.7%	
小平市	税額	12,622	64,100
	構成比	34.7%	
日野市	税額	12,206	65,100
	構成比	38.8%	
東村山市	税額	8,263	54,451
	構成比	38.1%	
国分寺市	税額	8,550	66,401
	構成比	34.4%	
国立市	税額	5,975	78,733
	構成比	37.6%	
福生市	税額	3,249	57,499
	構成比	39.5%	
狛江市	税額	4,421	53,851
	構成比	33.0%	
東大和市	税額	5,322	62,553
	構成比	41.3%	
清瀬市	税額	3,764	50,455
	構成比	37.2%	
東久留米市	税額	7,019	60,242
	構成比	39.5%	
武蔵村山市	税額	4,653	65,525
	構成比	43.7%	
多摩市	税額	14,875	100,660
	構成比	48.2%	
稲城市	税額	6,683	71,260
	構成比	39.7%	
羽村市	税額	4,921	90,430
	構成比	47.9%	
あきる野市	税額	4,984	62,681
	構成比	42.8%	
西東京市	税額	13,175	63,986
	構成比	38.2%	
26市平均	税額	11,689	72,227
	構成比	39.3%	



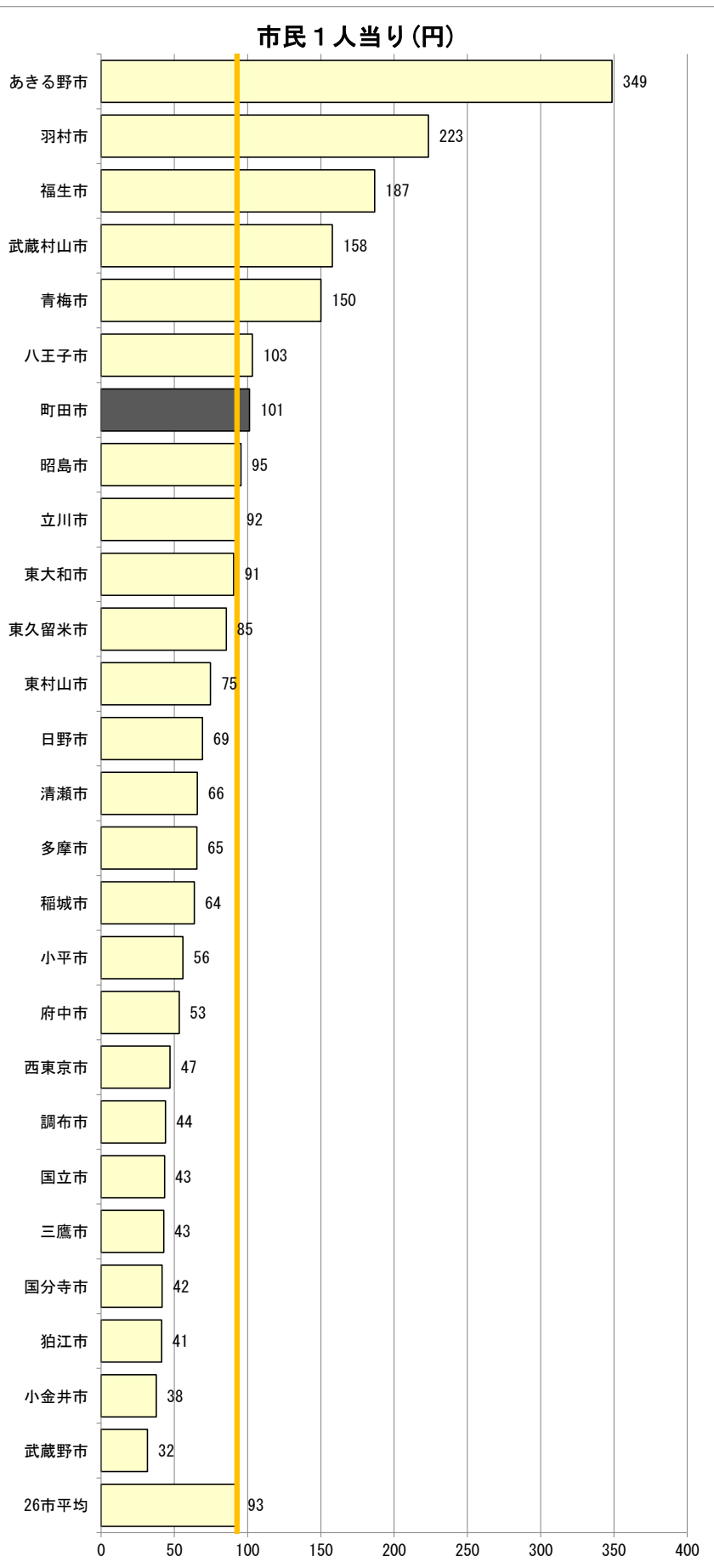
(4) - 1 軽自動車税 (種別割)

項目		収入額 (百万円)	市民1人当り (円)
町田市	税額	525	1,219
	構成比	0.7%	
八王子市	税額	849	1,513
	構成比	0.9%	
立川市	税額	222	1,196
	構成比	0.5%	
武蔵野市	税額	56	382
	構成比	0.1%	
三鷹市	税額	110	580
	構成比	0.3%	
青梅市	税額	316	2,441
	構成比	1.6%	
府中市	税額	207	794
	構成比	0.4%	
昭島市	税額	148	1,293
	構成比	0.7%	
調布市	税額	142	594
	構成比	0.3%	
小金井市	税額	69	553
	構成比	0.3%	
小平市	税額	162	820
	構成比	0.4%	
日野市	税額	193	1,031
	構成比	0.6%	
東村山市	税額	164	1,078
	構成比	0.8%	
国分寺市	税額	82	633
	構成比	0.3%	
国立市	税額	54	709
	構成比	0.3%	
福生市	税額	109	1,934
	構成比	1.3%	
狛江市	税額	50	605
	構成比	0.4%	
東大和市	税額	124	1,454
	構成比	1.0%	
清瀬市	税額	84	1,129
	構成比	0.8%	
東久留米市	税額	123	1,056
	構成比	0.7%	
武蔵村山市	税額	167	2,347
	構成比	1.6%	
多摩市	税額	135	916
	構成比	0.4%	
稲城市	税額	83	885
	構成比	0.5%	
羽村市	税額	115	2,109
	構成比	1.1%	
あきる野市	税額	229	2,883
	構成比	2.0%	
西東京市	税額	138	668
	構成比	0.4%	
26市平均	税額	179	1,186
	構成比	0.6%	



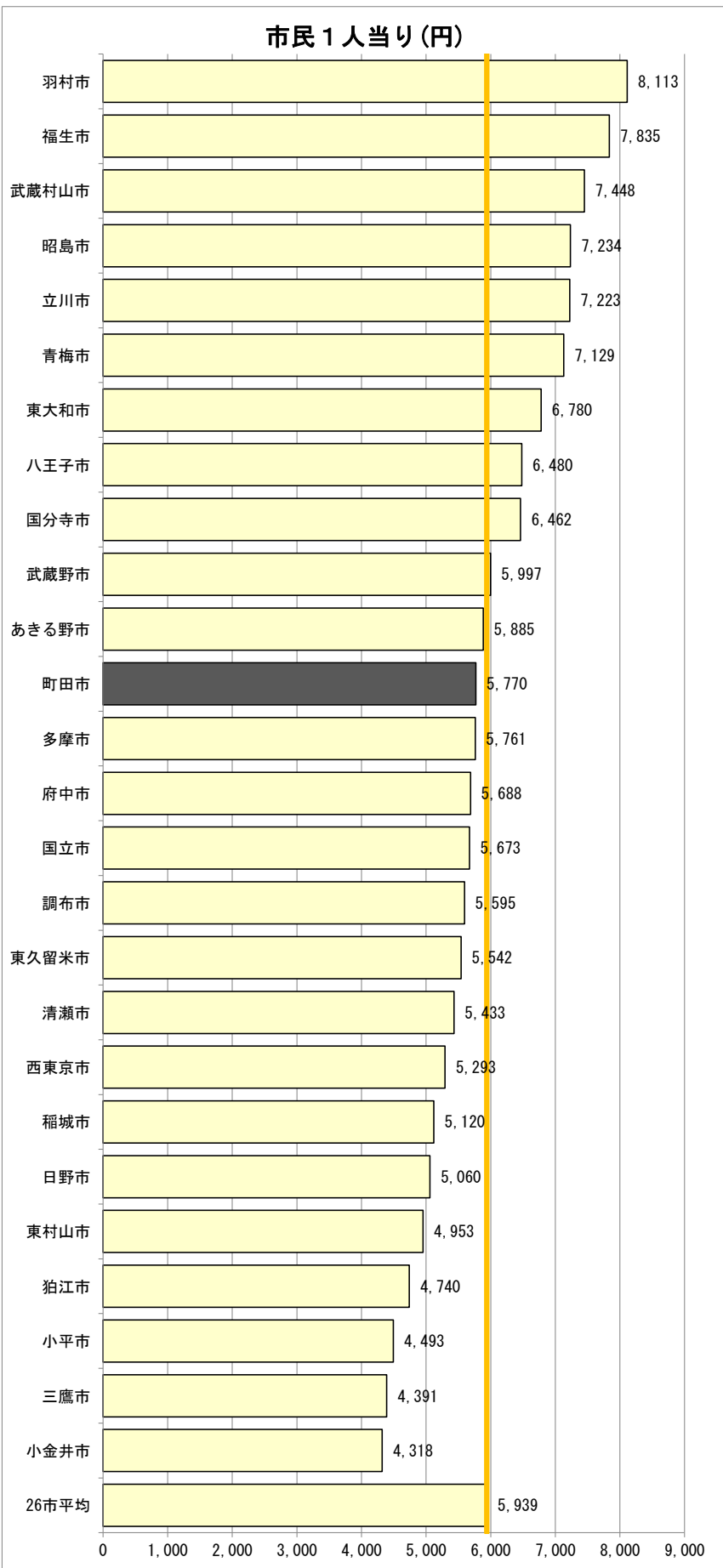
(4) - 2 軽自動車税 (環境性能割)

項目		収入額 (百万円)	市民1人当り (円)
町田市	税額	44	101
	構成比	0.1%	
八王子市	税額	58	103
	構成比	0.06%	
立川市	税額	17	92
	構成比	0.04%	
武蔵野市	税額	5	32
	構成比	0.01%	
三鷹市	税額	8	43
	構成比	0.02%	
青梅市	税額	19	150
	構成比	0.10%	
府中市	税額	14	53
	構成比	0.03%	
昭島市	税額	11	95
	構成比	0.05%	
調布市	税額	11	44
	構成比	0.02%	
小金井市	税額	5	38
	構成比	0.02%	
小平市	税額	11	56
	構成比	0.03%	
日野市	税額	13	69
	構成比	0.04%	
東村山市	税額	11	75
	構成比	0.05%	
国分寺市	税額	5	42
	構成比	0.02%	
国立市	税額	3	43
	構成比	0.02%	
福生市	税額	11	187
	構成比	0.13%	
狛江市	税額	3	41
	構成比	0.03%	
東大和市	税額	8	91
	構成比	0.06%	
清瀬市	税額	5	66
	構成比	0.05%	
東久留米市	税額	10	85
	構成比	0.06%	
武蔵村山市	税額	11	158
	構成比	0.11%	
多摩市	税額	10	65
	構成比	0.03%	
稲城市	税額	6	64
	構成比	0.04%	
羽村市	税額	12	223
	構成比	0.12%	
あきる野市	税額	28	349
	構成比	0.24%	
西東京市	税額	10	47
	構成比	0.03%	
26市平均	税額	13	93
	構成比	0.0%	



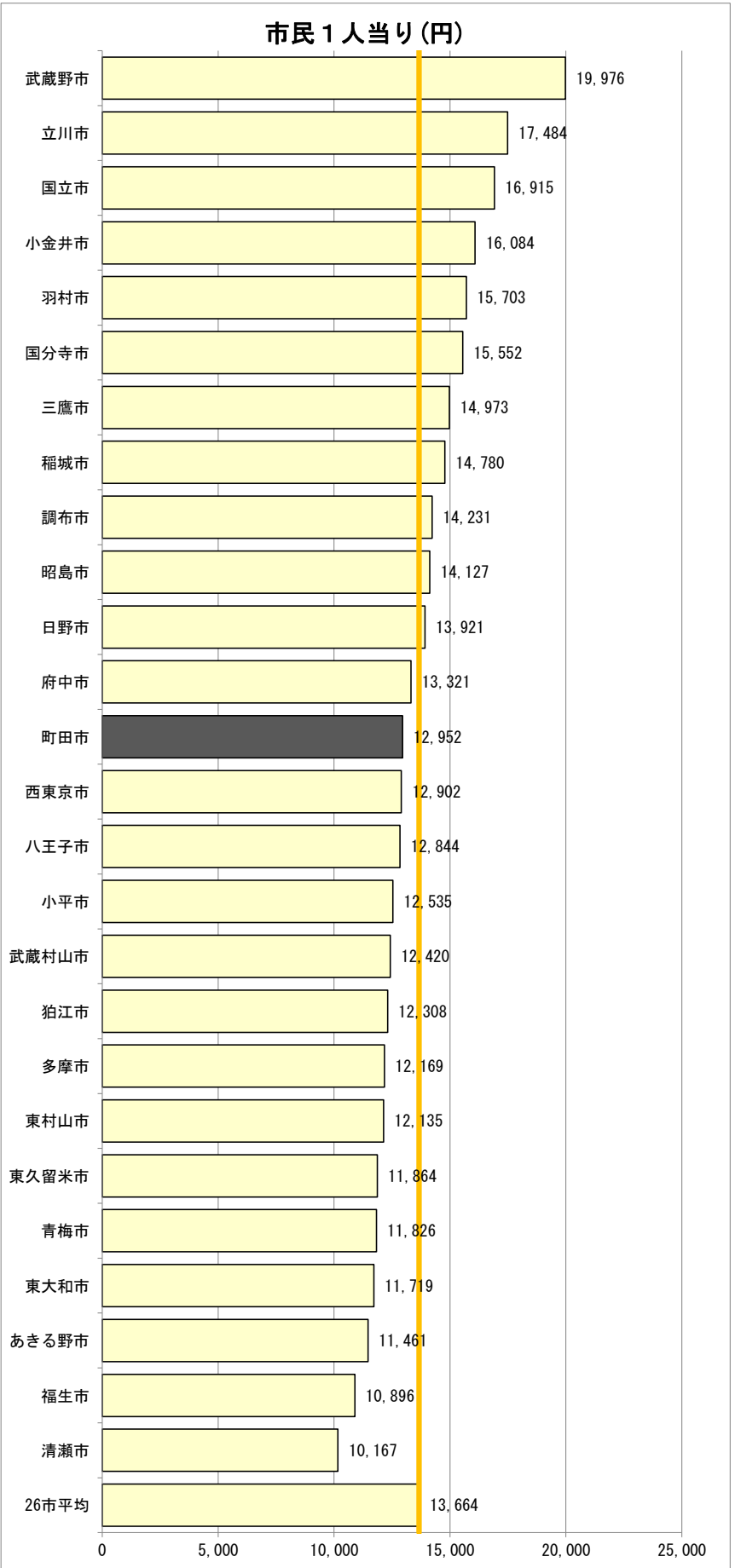
(5) 市たばこ税

項目		収入額 (百万円)	市民1人当り (円)
町田市	税額	2,484	5,770
	構成比	3.5%	
八王子市	税額	3,633	6,480
	構成比	3.8%	
立川市	税額	1,342	7,223
	構成比	3.2%	
武蔵野市	税額	886	5,997
	構成比	2.0%	
三鷹市	税額	834	4,391
	構成比	2.1%	
青梅市	税額	923	7,129
	構成比	4.6%	
府中市	税額	1,479	5,688
	構成比	2.7%	
昭島市	税額	828	7,234
	構成比	3.7%	
調布市	税額	1,336	5,595
	構成比	2.7%	
小金井市	税額	538	4,318
	構成比	2.3%	
小平市	税額	885	4,493
	構成比	2.4%	
日野市	税額	949	5,060
	構成比	3.0%	
東村山市	税額	752	4,953
	構成比	3.5%	
国分寺市	税額	832	6,462
	構成比	3.4%	
国立市	税額	431	5,673
	構成比	2.7%	
福生市	税額	443	7,835
	構成比	5.4%	
狛江市	税額	389	4,740
	構成比	2.9%	
東大和市	税額	577	6,780
	構成比	4.5%	
清瀬市	税額	405	5,433
	構成比	4.0%	
東久留米市	税額	646	5,542
	構成比	3.6%	
武蔵村山市	税額	529	7,448
	構成比	5.0%	
多摩市	税額	851	5,761
	構成比	2.8%	
稲城市	税額	480	5,120
	構成比	2.9%	
羽村市	税額	441	8,113
	構成比	4.3%	
あきる野市	税額	468	5,885
	構成比	4.0%	
西東京市	税額	1,090	5,293
	構成比	3.2%	
26市平均	税額	940	5,939
	構成比	3.2%	



(6) 都市計画税

項目		収入額 (百万円)	市民1人当り (円)
町田市	税額	5,574	12,952
	構成比	7.8%	
八王子市	税額	7,202	12,844
	構成比	7.6%	
立川市	税額	3,249	17,484
	構成比	7.8%	
武蔵野市	税額	2,953	19,976
	構成比	6.6%	
三鷹市	税額	2,844	14,973
	構成比	7.0%	
青梅市	税額	1,531	11,826
	構成比	7.6%	
府中市	税額	3,465	13,321
	構成比	6.3%	
昭島市	税額	1,618	14,127
	構成比	7.2%	
調布市	税額	3,398	14,231
	構成比	6.8%	
小金井市	税額	2,004	16,084
	構成比	8.5%	
小平市	税額	2,468	12,535
	構成比	6.8%	
日野市	税額	2,610	13,921
	構成比	8.3%	
東村山市	税額	1,841	12,135
	構成比	8.5%	
国分寺市	税額	2,003	15,552
	構成比	8.1%	
国立市	税額	1,284	16,915
	構成比	8.1%	
福生市	税額	616	10,896
	構成比	7.5%	
狛江市	税額	1,010	12,308
	構成比	7.5%	
東大和市	税額	997	11,719
	構成比	7.7%	
清瀬市	税額	758	10,167
	構成比	7.5%	
東久留米市	税額	1,382	11,864
	構成比	7.8%	
武蔵村山市	税額	882	12,420
	構成比	8.3%	
多摩市	税額	1,798	12,169
	構成比	5.8%	
稲城市	税額	1,386	14,780
	構成比	8.2%	
羽村市	税額	855	15,703
	構成比	8.3%	
あきる野市	税額	911	11,461
	構成比	7.8%	
西東京市	税額	2,657	12,902
	構成比	7.7%	
26市平均	税額	2,204	13,664
	構成比	7.4%	



39. 2023年度決算期 各市収納率実績比較表

(単位：%)

No.	市名	総 収 納 率			市名	現 年 課 税			市名	滞 納 繰 越		
		現年	前年	比較		現年	前年	比較		現年	前年	比較
1	国立市	99.56	99.47	0.09	八王子市	99.82	99.69	0.13	国立市	62.36	59.42	2.94
2	狛江市	99.54	99.47	0.07	稲城市	99.77	99.75	0.02	調布市	60.11	55.23	4.88
3	小金井市	99.47	99.54	-0.07	狛江市	99.76	99.68	0.08	狛江市	55.97	58.78	-2.81
4	八王子市	99.38	99.20	0.18	国立市	99.75	99.67	0.08	町田市	50.42	57.91	-7.49
5	稲城市	99.32	99.32	0.00	小金井市	99.68	99.74	-0.06	日野市	49.07	40.66	8.41
6	東大和市	99.28	99.24	0.04	東大和市	99.63	99.69	-0.06	小金井市	48.46	55.07	-6.61
7	町田市	99.24	99.36	-0.12	羽村市	99.61	99.45	0.16	西東京市	47.44	53.71	-6.27
8	国分寺市	99.15	99.23	-0.08	武蔵野市	99.57	99.60	-0.03	福生市	47.29	42.21	5.08
9	小平市	99.09	98.99	0.10	小平市	99.57	99.57	0.00	三鷹市	46.75	48.08	-1.33
10	多摩市	99.09	99.12	-0.03	立川市	99.56	99.50	0.06	国分寺市	45.21	49.45	-4.24
11	三鷹市	99.06	98.96	0.10	三鷹市	99.56	99.54	0.02	東久留米市	44.85	45.30	-0.45
12	武蔵野市	99.06	99.13	-0.07	国分寺市	99.55	99.63	-0.08	清瀬市	44.48	38.55	5.93
13	調布市	99.03	98.90	0.13	町田市	99.54	99.64	-0.10	小平市	43.92	44.48	-0.56
14	日野市	98.88	98.82	0.06	多摩市	99.54	99.62	-0.08	羽村市	40.91	25.00	15.91
15	清瀬市	98.88	98.75	0.13	昭島市	99.51	99.47	0.04	東大和市	40.49	41.62	-1.13
16	昭島市	98.85	98.71	0.14	清瀬市	99.45	99.43	0.02	東村山市	39.78	37.38	2.40
17	立川市	98.85	98.74	0.11	あきる野市	99.45	99.55	-0.10	多摩市	38.23	43.46	-5.23
18	西東京市	98.78	98.86	-0.08	日野市	99.43	99.46	-0.03	武蔵野市	37.79	42.62	-4.83
19	羽村市	98.68	98.37	0.54	武蔵村山市	99.42	99.41	0.01	八王子市	37.18	37.60	-0.42
20	あきる野市	98.64	98.78	-0.14	府中市	99.36	99.35	0.01	昭島市	36.64	34.20	2.44
21	武蔵村山市	98.53	98.51	0.02	調布市	99.36	99.31	0.05	府中市	36.49	35.15	1.34
22	東久留米市	98.50	98.45	0.05	西東京市	99.34	99.35	-0.01	立川市	36.09	35.23	0.86
23	府中市	98.42	98.44	-0.02	東久留米市	99.31	99.28	0.03	武蔵村山市	35.24	33.22	2.02
24	東村山市	98.37	98.45	-0.08	東村山市	99.25	99.28	-0.03	青梅市	34.12	33.04	1.08
25	福生市	98.33	98.19	0.14	福生市	99.16	99.06	0.10	稲城市	32.46	37.96	-5.50
26	青梅市	97.56	97.92	-0.36	青梅市	98.81	98.86	-0.05	あきる野市	27.83	36.06	-8.23
参考				0.0				0.00				0.00
〃	各市平均	98.91	98.88	0.03	各市平均	99.49	99.48	0.01	各市平均	43.06	43.13	-0.07

※2023年度決算期は総収納率7位、現年課税13位、滞納繰越4位です。

40. 町田市組織図

市章

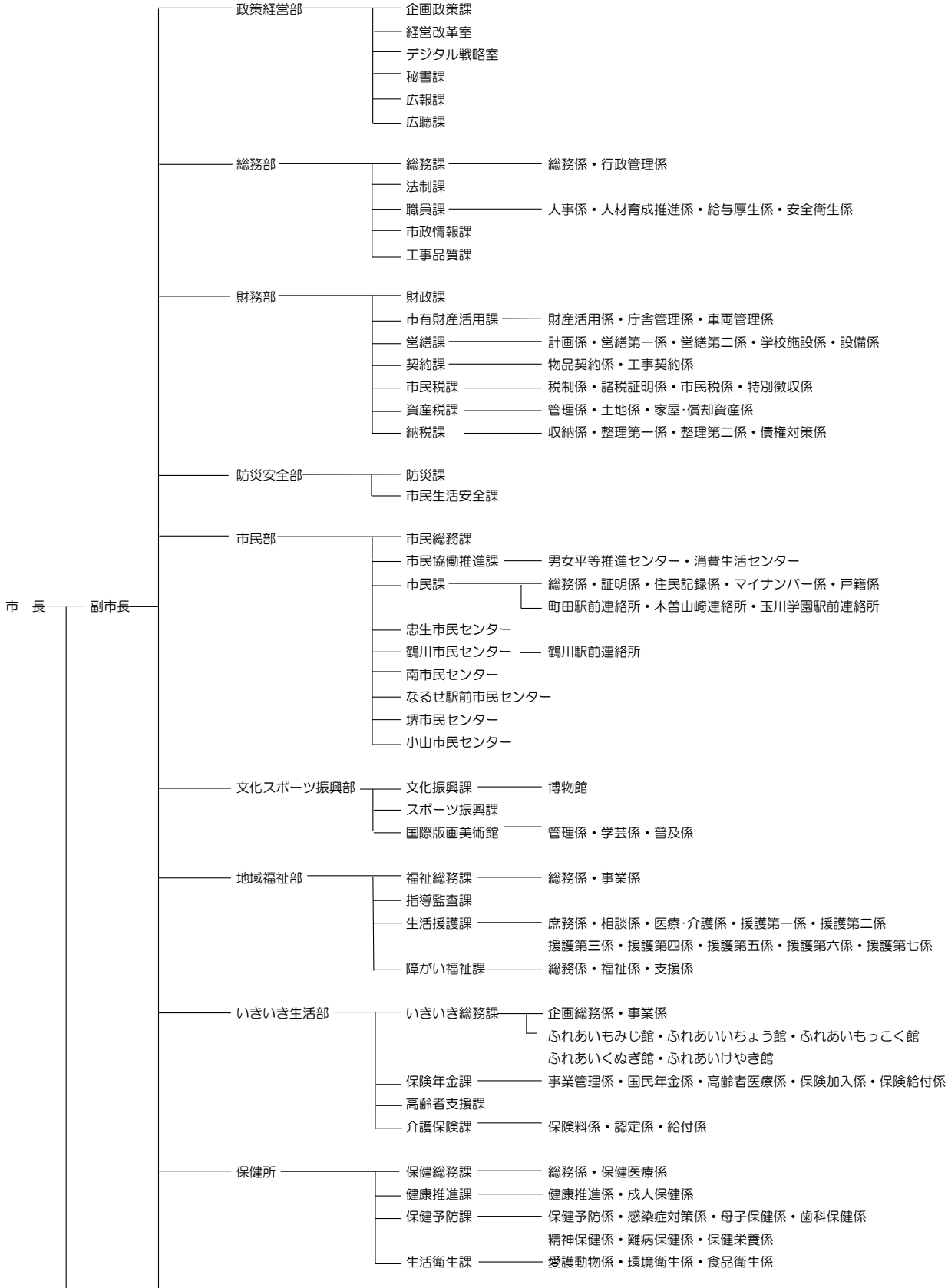


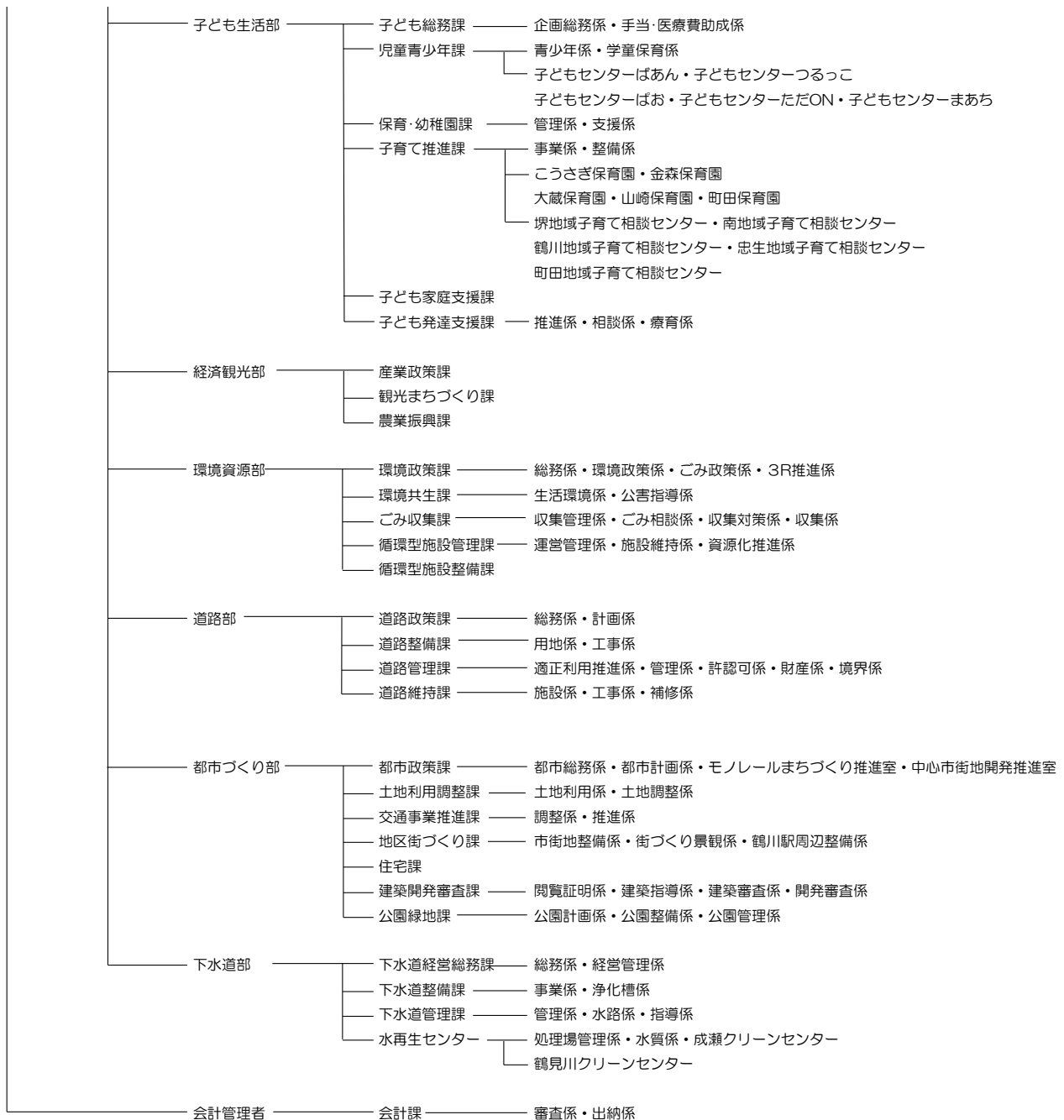
〒194-8520 町田市森野二丁目2番22号

☎042-722-3111

市の花：サルビア 市の木：けやき 市の鳥：カワセミ

町田市行政組織図（2024年4月1日現在）



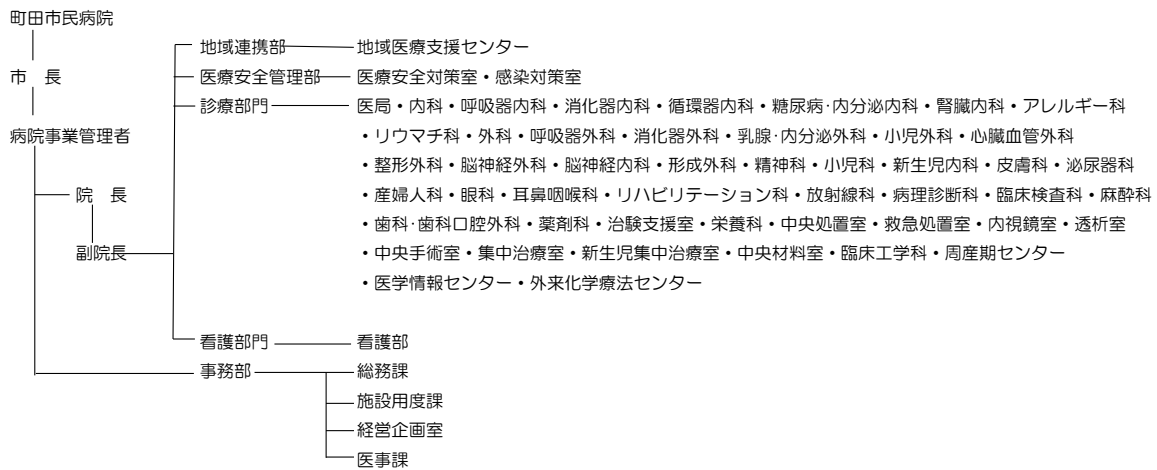
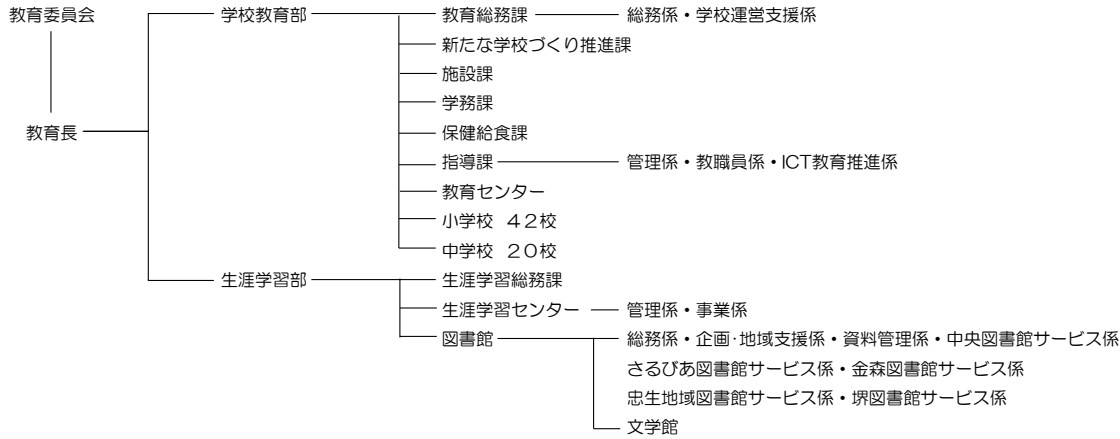


議 会 ————— 事務局 ————— 庶務係・議事係・調査法制係

選挙管理委員会 ————— 事務局

監査委員 ————— 事務局

農業委員会 ————— 事務局



- ★特命担当部長
- 政策経営部 — 広報担当部長
 - 財務部 — 営繕担当部長
 - 財務部 — 税務担当部長
 - 市民部 — 市民協働推進担当部長
 - 経済観光部 — 北部・農政担当部長
 - 環境資源部 — 循環型施設担当部長
 - 都市づくり部 — 都市整備担当部長
 - 都市づくり部 — モノレールまちづくり推進担当部長

- ★特命担当課長
- 企画政策課 — 政策研究担当課長
 - 企画政策課 — 公共施設再編担当課長
 - 職員課 — 職員厚生担当課長
 - 納税課 — 債権対策担当課長
 - 市民協働推進課 — 男女平等・消費生活担当課長
 - 市民課 — マイナンバー担当課長
 - 文化振興課 — パークミュージアム担当課長
 - 生活援護課 — 生活援護担当課長
 - 高齢者支援課 — 高齢者総合相談担当課長
 - 保健予防課 — 母子保健担当課長
 - 子ども発達支援課 — 相談・療育担当課長
 - 環境政策課 — 温暖化対策担当課長
 - 道路管理課 — 許認可・用地管理担当課長
 - 都市政策課 — モノレールまちづくり推進室長
 - 都市政策課 — 中心市街地開発推進室長
 - 建築開発審査課 — 建築審査担当課長
 - 建築開発審査課 — 開発審査担当課長
 - 公園緑地課 — 公園管理担当課長
 - 議会事務局 — 議事担当課長
 - 施設課 — 学校用務担当課長
 - 図書館 — 市民文学館担当課長

4 1. 税務関係組織及び事務分掌

		事 務 分 掌
財 務 部	市 民 税 課	1. 市税の調定に関すること。 2. 個人市・都民税及び軽自動車税の賦課に関すること。 3. 法人市民税、市たばこ税及び入湯税の申告等事務に関すること。 4. 個人市・都民税、軽自動車税、法人市民税、市たばこ税及び入湯税の減免及び期限の延長に関すること。 5. 市税及び個人の都民税に係る諸証明の発行に関すること。 6. 固定資産課税台帳等の閲覧に関すること。 7. 税務関係の諸統計に関すること。 8. 税務事務に係る企画及び総合調整に関すること。
	資 産 税 課	1. 固定資産税、都市計画税、特別土地保有税及び事業所税の賦課、減免及び期限の延長に関すること。 2. 固定資産の評価及び価格等の決定に関すること。 3. 国有資産等所在市町村交付金に関すること。 4. 固定資産課税台帳等の閲覧並びに固定資産税及び都市計画税の証明の資料に関すること。
	納 税 課	1. 市税等の徴収金の収納管理及び過誤納金の還付に関すること。 2. 市税等の資料に関すること。 3. 市税等の口座振替に関すること。 4. 納税の啓発及び相談に関すること。 5. 市税等の督促及び催告に関すること。 6. 市税等の納税の猶予に関すること。 7. 市税等の滞納処分及び公売処分に関すること。 8. 市税等の滞納処分の執行停止及び不納欠損に関すること。 9. 納税貯蓄組合連合会に関すること。 10. 債権の徴収一元化に関すること。

4 2. 稅務職員職層別人數

(2024年7月1日現在)

区分	部長級	課長級	係長級	係員	計	内訳		備考	
						男	女		
財務部	1				1		1	稅務担当部長1名	
		2			2	1	1	課長1名、担当課長1名	
	市民稅課			1	4	5	2	3	會計年度業務職員1名
	諸稅證明係			2	12	14	4	10	會計年度業務職員3名
	市民稅係			4	12	16	13	3	會計年度業務職員3名
	特別徵收係			3	14	17	9	8	再任用1名 會計年度業務職員1名
	課内計	0	2	10	42	54	29	25	
	資産稅課		2			2	2		課長1名、担当課長1名
	土地係			3	15	18	7	11	再任用1名 會計年度業務職員2名
	管理係			2	12	14	4	10	會計年度業務職員5名
	家屋・償却資産係			4	16	20	12	8	會計年度業務職員3名
	課内計	0	2	9	43	54	25	29	
	納稅課		2			2	2		課長1名 特命担当課長1名
	收納係			1	6	7	3	4	會計年度業務職員1名
	整理第一係			1	11	12	7	5	
	整理第二係			1	10	11	5	6	
	債權対策係			2	5	7	4	3	會計年度業務職員1名
	課内計	0	2	5	32	39	21	18	
	部内計	1	6	24	117	148	75	73	

2023年度決算版
市税統計

発行	町田市
編集	町田市財務部市民税課 〒194-8520 東京都町田市森野 2-2-22 TEL 042 (722) 3111
発行年月日	2024年10月
刊行物番号	24-38