

2020年度
(令和2年度)

下水道事業概要

(下水道事業統計書)

町田市下水道部

2020年度(令和2年度)下水道事業概要

目 次

1. 事業の推移と計画	
(1) 町田市の概況	7
(2) 町田市公共下水道計画	8
(3) 町田市公共下水道(都市下水路を含む)計画の経緯	9
2. 組織	
(1) 機構	23
(2) 職務別職員配置表	23
(3) 事務分掌	24
3. 令和2年度事業(一般会計)	
(1) 浄化槽普及管理費	25
(2) し尿処理費、治水管理費	26
(3) 治水対策費、公共下水道費	27
4. 令和2年度の事業(下水道事業会計)	
(1) 令和2年度 収益的収入支出 決算額一覧	28
(2) 令和2年度 資本的収入支出 決算額一覧	29
(3) 令和2年度 町田市下水道事業費用明細書	30
(4) 令和2年度 下水道事業会計決算書に基づく 一般会計繰入金使途明細書	32
5. 地方公営企業決算報告状況調査表	
10 施設及び業務概況に関する調	33
20 損益計算書	34
21 費用構成表	35
22 貸借対照表	36
23 資本的収支に関する調	37

24	企業債に関する調	38
25	職種別給与に関する調	39
32	経営分析に関する調(一)	40
33	経営分析に関する調(二)	41
40	繰入金に関する調	42
45	企業債年度別償還状況調	43
52	その他	44
6. 水洗化の状況		
(1)	公共下水道普及状況	45
(2)	公共下水道供用開始区域	46
(3)	公共下水道への接続工事貸付金	50
(4)	浄化槽とし尿処理に関する統計	51
7. 下水道事業の財務		
(1)	受益者負担金	52
(2)	下水道使用料	54
(3)	令和2年度下水道使用料収入状況(月別)	56
(4)	下水道使用料減免状況(年度別)	57
(5)	公債費調べ(借入先別)	58
(6)	下水道事業会計決算内訳	62
8. 建設		
(1)	令和2年度の建設改良費	64
(2)	年度別下水処理場建設事業費(補助単独内訳)	65
(3)	年度別管渠建設事業費(補助単独内訳)	66
(4)	年度別建設事業に係る事務費等	66
(5)	年度別汚水・雨水事業費調べ	67

9. 維持管理費

(1) 年度別流入水量及び有収水量調べ	68
(2) 下水道使用水量(月別)	69
(3) 過年度段階別水量調べ	70
(4) 汚水に係わる年度別管理運営費	71
(5) 年度別処理単価及び処理原価調べ	72
(6) 処理場運転管理費及び処理状況(年度別)	73
(7) 薬品及び電力等の月別使用状況	74
(8) 水質精密試験結果(月別平均)	75
(9) 管渠施設維持事業・水路維持事業調べ	77

10. 施設

(1) 成瀬クリーンセンター	78
(2) 鶴見川クリーンセンター	79
(3) 鶴川ポンプ場	80
(4) 管渠建設年度別実績	81
(5) 改築工事年度別実績	83
(6) 管渠口径別延長	84
(7) 令和2年度管渠施工状況調べ	86

1. 事業の推移と計画

(1) 町田市の概況

令和3年3月31日現在

市制施行	昭和33年2月1日
行政面積	7,155ha
行政人口 (外国人登録を含む)	429,645人
供用開始年月日 鶴川処理区	昭和42年12月25日
町田処理区	昭和52年10月1日
南多摩処理区	平成5年9月30日
供用開始面積	5,038ha
面積普及率	70.4%
供用開始区域内人口	425,056人
人口普及率	98.9%
水洗化人口	422,022人
水洗化率	99.3%
都市計画決定面積	5,513ha
事業計画面積 (汚水)	<ul style="list-style-type: none"> ・単独公共 5,271.80ha ・多摩川流域関連 167.98ha <li style="border-top: 1px solid black; padding-top: 5px;">計 5,439.78ha
事業計画面積 (雨水)	5,409.47ha
事業計画人口 (汚水)	<ul style="list-style-type: none"> ・単独公共 414,790人 ・多摩川流域関連 8,080人 <li style="border-top: 1px solid black; padding-top: 5px;">計 422,870人

※ 事業計画年度：令和6年度

(2) 町田市公共下水道計画

令和3年3月31日現在

種別	処理区名	全体計画	都市計画決定	下水道法事業計画
		面積 (ha)	計画決定面積 (ha)	事業計画面積 (ha)
単独 公共	町田処理区	2,622.19	2,621	2,622.19
	鶴川処理区	4,041.34	2,568	2,567.71
	横浜処理区	85.40	37	36.50
	川崎処理区	78.40	47	45.40
多摩川 流域 関連	南多摩処理区	239.08	239	167.98
	浅川処理区	15.50	0	0.00
合計		7,081.91	汚水 5,513 (雨水 5,497)	汚水 5,439.78 (雨水5,409.47)

※ 都市計画河川区域 82.81haは下水道計画区域から除外しています。

(3) 町田市公共下水道（都市下水路を含む）計画の経緯

都市計画決定		都市計画法事業計画		下水道法事業計画	
当初	昭和39年12月16日 建設省告示第3357号 日本住宅公団鶴川団地造成に伴い、鶴川処理区約110haを決定 町田市終末処理場（約1.2ha）を決定	当初	昭和39年12月16日 建設省告示第3357号 鶴川団地造成に伴い、鶴川処理区約110haの認可 町田市終末処理場（約1.2ha）の認可 事業年度は昭和39年12月16日より昭和42年3月31日	当初	昭和39年11月21日 建設省東都第624号 鶴川団地造成に伴い、鶴川処理区汚水109.69ha、雨水106.24haの認可 事業年度は昭和39年4月1日から昭和42年3月31日
	昭和45年5月18日 町田市告示第19号 流域下水道との関連から、多摩・八王子・日野・町田都市計画下水道のうち南多摩処理区約497haを町田都市計画下水道に改め、追加変更後の計画決定面積 ○ 約607ha		昭和42年1月11日 厚生省環第31号 町田市終末処理場（1.24ha）の認可 事業年度は昭和39年4月1日から昭和42年3月31日		
第1次変更				第1次変更	昭和42年1月6日 厚生省環第6号 町田市終末処理場の汚泥処理方法の変更 濃縮⇒脱水⇒焼却⇒埋立（消化⇒脱水⇒埋立）
			第2次変更	昭和42年4月7日 建設省東都下発第4号 管きょ建設事業年度を昭和43年3月31日まで延伸 昭和42年5月18日 厚生省環第508号 処理場建設事業年度を昭和43年3月31日まで延伸	
			第3次変更	昭和45年5月25日 建設省東都下発第29-2号 多摩ニュータウン事業の進捗に伴い南多摩処理区143.84haを追加 変更後の事業計画面積 ○ 汚水：253.53ha ○ 雨水：250.08ha 事業年度を昭和50年3月31日まで延伸	
			第4次変更	昭和46年3月31日 建設省東都下発第12-2号 東京都管理で協議が整ったことから南多摩処理区143.84haを区域から削除 変更後の事業計画面積 ○ 汚水：109.69ha ○ 雨水：106.24ha 事業年度を昭和42年3月31日まで短縮	

都市計画決定		都市計画法事業計画		下水道法事業計画	
第2次変更	昭和45年12月12日 町田市告示第97号 町田処理区約2,601ha、 鶴川処理区約12ha、横浜処理区約37haの追加 変更後の計画決定面積 ○ 汚水：約3,257ha ○ 雨水：約3,069ha 都市下水路の追加 ○ 恩田都市下水路 約419ha L=1,240m ○ 学園都市下水路 約169ha L=950m ○ 三ツ又都市下水路 約169ha L=2,250m ○ 奈良谷戸都市下水路 約89ha L=1,050m ○ 小川都市下水路 約283ha L=670m 町田下水処理場 (約5.1ha)の追加 町田市終末処理場の名称を 鶴川下水処理場に変更	第1次変更	昭和46年11月12日 東京都告示第1249号 町田処理区汚水約327ha、 雨水約334ha及び 南多摩処理区汚水約21ha、 雨水約25haの追加 変更後の事業計画面積 ○ 汚水：約348ha ○ 雨水：約359ha 町田下水処理場 (約5.1ha)の追加 町田市終末処理場の名称を 鶴川下水処理場に変更 事業年度を昭和53年3月31 日まで延伸	第5次変更	昭和46年11月25日 建設省東都下発第17-2号 町田処理区汚水346.70ha、 雨水376.44haと鶴川処理区 汚水12.31haの追加 変更後の事業計画面積 ○ 汚水：468.70ha ○ 雨水：482.68ha 町田下水処理場 (5.1ha)の追加 町田市終末処理場の名称を 鶴川下水処理場に変更 事業年度を昭和53年3月31 日まで延伸
	昭和47年7月1日 町田市告示第29号 南多摩処理区の区域変更 及び主要な管きよの名称・ 延長・管径の変更		都市下水路		昭和48年11月21日 東京都告示第1239号 学園都市下水路の事業認可 169ha、L=950m 事業年度は昭和48年11月21 日より昭和51年3月31日
第3次変更		都市下水路	昭和51年3月19日 東京都告示第224号 学園都市下水路の集水区域 面積及び延長の変更 176ha、L=1,010m 事業年度を昭和54年3月31 日まで延伸		

都市計画決定		都市計画法事業計画		下水道法事業計画	
第4次変更	昭和51年7月15日 町田市告示第70号 多摩市との行政界変更（昭和48年12月1日）に伴う南多摩処理区の削除 変更後の計画決定面積 ○ 汚水：約3,034ha ○ 雨水：約2,850ha 町田排水区の名称・区域変更及び主要な管きよの位置・延長・管径の変更 町田下水処理場の区域・面積の変更（約5.2ha）	第2次変更	昭和52年11月7日 東京都告示第944号 行政界変更に伴う区域の変更（南多摩処理区汚水約21ha、雨水約25ha削除） 町田排水区の名称・区域変更及び主要な管きよの位置・延長・管径の変更 変更後の事業計画面積 ○ 汚水：約327ha ○ 雨水：約334ha 事業年度を昭和55年3月31日まで延伸	第6次変更	昭和52年3月28日 建設省東都下公発第12号 町田排水区の名称・区域変更及び主要な管きよの位置・延長・管径の変更 汚水量原単位の見直しに伴う町田下水処理場の処理能力と区域・面積の変更（5.23ha） 事業年度を昭和55年3月31日まで延伸
	昭和51年7月15日 町田市告示第71号 都市下水路の集水区域面積及び延長の変更 ○ 恩田都市下水路 約401ha L=1,220m ○ 学園都市下水路 約176ha L=1,010m ○ 三ツ又都市下水路 約172ha L=2,250m ○ 奈良谷戸都市下水路 約91ha L=950m ○ 小川都市下水路 約276ha L=670m		都市下水路		昭和52年11月9日 東京都告示第952号 恩田都市下水路の事業認可 401ha、L=1,220m 事業年度は昭和52年11月9日より昭和57年3月31日
第5次変更	昭和51年7月15日 町田市告示第71号 都市下水路の集水区域面積及び延長の変更 ○ 恩田都市下水路 約401ha L=1,220m ○ 学園都市下水路 約176ha L=1,010m ○ 三ツ又都市下水路 約172ha L=2,250m ○ 奈良谷戸都市下水路 約91ha L=950m ○ 小川都市下水路 約276ha L=670m	第3次変更	昭和53年8月5日 東京都告示第801号 町田処理区の区域拡大 変更後の事業計画面積 ○ 汚水：約2,457ha ○ 雨水：約2,450ha 事業年度を昭和60年3月31日まで延伸	第7次変更	昭和53年8月7日 建設省東都下公発第12号 町田処理区 汚水2,110.78ha、 雨水2,073.06haの追加 変更後の事業計画面積 ○ 汚水：2,579.48ha ○ 雨水：2,555.74ha 区域拡大に伴う町田下水処理場の処理能力の変更 事業年度を昭和60年3月31日まで延伸
			昭和55年3月3日 町田市告示第313号 町田処理区の主要な管きよの位置・延長・管径の変更		第4次変更
第6次変更	昭和55年3月3日 町田市告示第313号 町田処理区の主要な管きよの位置・延長・管径の変更	第4次変更	昭和56年3月17日 東京都告示第247号 同左		

都市計画決定		都市計画法事業計画		下水道法事業計画	
第7次変更	昭和56年5月29日 町田市告示第54号	第5次変更	昭和57年3月20日 東京都告示第286号 鶴川処理区（真光寺、広袴、三輪地区）の区域拡大 変更後の事業計画面積 ○ 汚水：約2,978ha ○ 雨水：約2,964ha 鶴川第2下水処理場（約20.12ha）の追加 事業年度を昭和63年3月31日まで延伸	第8次変更	昭和57年3月29日 建設省東都下公発第5号 鶴川処理区汚水399.30ha、雨水408.06haの追加 変更後の事業計画面積 ○ 汚水：2,978.78ha ○ 雨水：2,963.80ha 町田処理区の区域変更及び主要な管きよの位置・延長・管径の変更 鶴川第2下水処理場（20.12ha）の追加 事業年度を昭和63年3月31日まで延伸
	第8次変更		昭和58年3月31日 町田市告示第359号 上小山田2号幹線の位置・延長・管径の変更		第9次変更
第9次変更	昭和58年11月18日 町田市告示第213号 南幹線、金森幹線の位置・延長の変更	第6次変更	昭和59年6月18日 東京都告示第575号 南幹線、金森幹線の位置・延長の変更 横浜処理区（つくし野分区）汚水約27ha、雨水約31haを追加 変更後の事業計画面積 ○ 汚水：約3,005ha ○ 雨水：約2,995ha 事業年度を昭和65年3月31日まで延伸	第10次変更	
第10次変更	昭和61年1月21日 町田市告示第331号 真光寺幹線、鶴川1号幹線、鶴川雨水幹線その1の位置・延長・管径の変更 鶴川2号幹線の廃止	第7次変更	昭和60年4月25日 東京都告示第466号 鶴川第2下水処理場施設配置計画の変更		

都市計画決定		都市計画法事業計画		下水道法事業計画	
第11次変更	昭和62年1月9日 町田市告示第256号 大和市との行政界変更（昭和60年2月1日）に伴う町田処理区（金森・鶴間分区）の変更 変更後の計画決定面積 ○ 汚水：約5,431ha ○ 雨水：約5,433ha 主要な管きよの位置・延長・管径の変更 鶴川下水処理場の廃止 鶴川ポンプ場（約0.5ha）の追加 三輪幹線、鶴川圧送幹線の追加 鶴川第2下水処理場放流管きよの変更	第8次変更	昭和63年6月1日 東京都告示第556号 行政界変更に伴う事業区域の変更及び木曽分区の区域拡大 変更後の事業計画面積 ○ 汚水：約3,166ha ○ 雨水：約3,155ha 主要な管きよの位置・延長・管径の変更 鶴川ポンプ場の追加 三輪幹線、鶴川圧送幹線の追加 鶴川第2下水処理場放流管きよの変更 事業年度を昭和69年3月31日まで延伸	第11次変更	昭和63年2月2日 建設省東都下公発第27号 行政界変更及び区域拡大等に伴う区域の変更 変更後の事業計画面積 ○ 汚水：3,166.35ha ○ 雨水：3,154.61ha 主要な管きよの位置・延長・管径の変更 鶴川ポンプ場の追加 三輪幹線、鶴川圧送幹線の追加 鶴川第2下水処理場放流管きよの変更 事業年度を昭和69年3月31日まで延伸
	平成元年12月16日 東京都告示第1264号 鶴川処理区約413ha（金井・大蔵分区）及び川崎処理区約1haの追加 変更後の事業計画面積 ○ 汚水：約3,581ha ○ 雨水：約3,552ha 事業年度を平成9年3月31日まで延伸		平成元年8月21日 建設省東都下公発第7号 鶴川処理区（金井・大蔵分区）413.30ha、川崎処理区1.36haの追加 区域拡大に伴う鶴川第2下水処理場の処理能力の変更 変更後の事業計画面積 ○ 汚水：3,581.01ha ○ 雨水：3,551.87ha 事業年度を平成9年3月31日まで延伸		
第12次変更	平成2年3月9日 町田市告示第231号 区域区分の変更（平成2年3月9日）に伴う排水区域の変更（相原地区2ヶ所、三輪地区1ヶ所の追加） 変更後の計画決定面積 ○ 汚水：約5,435ha ○ 雨水：約5,438ha 相原・小山土地区画整理事業の決定に伴う主要な管きよの追加、変更 都市計画道路の事業進捗に合わせた主要な管きよの位置等の変更 設計指針の変更（粗度係数及び余裕率の変更）に伴う主要な管きよの管径変更	第10次変更	平成2年7月21日 東京都告示第858号 区域区分の変更に伴い市街化区域になった三輪地区約5haの追加 変更後の事業計画面積 ○ 汚水：約3,586ha ○ 雨水：約3,556ha 都市計画道路の事業進捗に合わせた主要な管きよの位置等の変更 設計指針の変更に伴う主要な管きよの管径変更	第13次変更	平成2年5月2日 建設省東都下公発第10号 区域区分の変更に伴う鶴川処理区（三輪地区）4.6haの追加 変更後の事業計画面積 ○ 汚水：3,585.61ha ○ 雨水：3,556.47ha 都市計画道路の事業進捗に合わせた主要な管きよの位置等の変更 設計指針の変更に伴う主要な管きよの管径変更

都市計画決定		都市計画法事業計画		下水道法事業計画	
第13次変更	平成2年6月29日 町田市告示第67号 鶴川第二土地区画整理事業の土地利用計画変更に伴う真光寺幹線、鶴川1号幹線の位置・延長・管径の変更	第11次変更	平成2年8月29日 東京都告示第990号 同左	第14次変更	平成2年7月16日 建設省東都下公発第30号 同左
	第14次変更		平成2年11月30日 町田市告示第178号 排水区域の変更（三輪地区調整区域の一部約31haの追加） 変更後の計画決定面積 ○ 汚水：約5,466ha ○ 雨水：約5,469ha		第12次変更
第15次変更	平成5年2月1日 町田市告示第268号 区域区分の変更（平成5年2月1日）に伴う排水区域の変更（三輪沢谷戸地区約11ha追加） 変更後の計画決定面積 ○ 汚水：約5,477ha ○ 雨水：約5,480ha 都市計画手続の簡素化により都市計画に定める主要な管きよの排除面積が20ha以上から100ha以上に変更となったことに伴う幹線の変更・廃止 ○ 汚水：変更16幹線 ：廃止25幹線 ○ 雨水：変更12幹線 ：廃止44幹線 鶴川第2下水処理場の名称を鶴見川クリーンセンターに変更	第13次変更	平成6年11月11日 東京都告示第1291号 鶴川処理区約1,075ha、横浜処理区約10ha、川崎処理区約25haの追加 変更後の事業計画面積 ○ 汚水：約4,727ha ○ 雨水：約4,704ha 全体計画変更による施設計画諸元（計画汚水量、流出係数等）の変更に伴う処理場、主要な管きよの変更 都市計画手続の簡素化に伴う幹線の変更・廃止 鶴川第2下水処理場の名称を鶴見川クリーンセンターに変更 事業年度を平成13年3月31日まで延伸	第16次変更	平成6年8月29日 建設省東都下公発第17号 全体計画変更による施設計画諸元の変更に伴う処理場、主要な管きよの変更 鶴川処理区1,075.80ha、川崎処理区24.96ha、横浜処理区9.50haの追加 変更後の事業計画面積 ○ 汚水：4,726.67ha ○ 雨水：4,703.59ha 鶴川第2下水処理場の名称を鶴見川クリーンセンターに変更 事業年度を平成13年3月31日まで延伸
	第16次変更		平成6年3月15日 町田市告示第385号 全体計画変更（計画汚水量の変更及び雨水流出係数の変更）による主要な管きよの位置・延長・管径の変更 鶴川幹線の位置の変更、これに伴う上小山田幹線の廃止及び下小山田幹線の追加		

都市計画決定		都市計画法事業計画		下水道法事業計画	
第17次変更	平成10年3月9日 町田市告示第321号				
	行政面積の見直し及び区域区分の変更（平成8年5月31日）に伴う計画決定面積の変更 変更後の計画決定面積 ○ 汚水：約5,494ha ○ 雨水：約5,494ha	第14次変更	平成11年3月9日 東京都告示第251号 小野路幹線等の主要な管きよの延長・管径の変更に伴う事業資金計画の変更	第17次変更	平成11年2月10日 10都市施第318号 小野路幹線等の主要な管きよの延長・管径の変更
第18次変更	平成12年10月11日 町田市告示第296号	第15次変更	平成13年1月18日 東京都告示第48号 行政界変更に伴う区域の変更（町田処理区約4haの追加） 市街化区域への用途変更及び土地区画整理事業の施行に伴う鶴川処理区約9ha、川崎処理区約19haの追加 変更後の事業計画面積 ○ 汚水：約4,758ha ○ 雨水：約4,741ha 都市下水路廃止に伴う排水区の見直し 都市計画手続の簡素化に伴う管きよの変更及び廃止 事業年度を平成18年3月31日まで延伸	第18次変更	平成12年11月24日 12都市施第241号 行政界変更、用途変更等に伴う区域の変更（町田処理区3.76ha、鶴川処理区8.58ha、川崎処理区19.08haの追加） 変更後の事業計画面積 ○ 汚水：4,758.09ha ○ 雨水：4,741.19ha 主要な管きよの位置・延長・管径の変更 都市下水路の廃止に伴う雨水幹線への切替え及び排水区の見直し 事業年度を平成18年3月31日まで延伸
	大和市・相模原市との行政界変更（平成11年12月1日）に伴う排水区域の変更 能ヶ谷東部土地区画整理事業の施行に伴う鶴川処理区と川崎処理区との区域界の変更 変更後の計画決定面積 ○ 汚水：約5,495ha ○ 雨水：約5,493ha 都市下水路廃止に伴う排水区の見直し 都市計画手続の簡素化により都市計画に定める主要な管きよの排除面積が100ha以上から1,000ha以上に変更となったことに伴う幹線の変更及び廃止 ○ 汚水：変更 3幹線 ：廃止15幹線 ○ 雨水：廃止13幹線				
第19次変更	平成12年10月11日 町田市告示第297号 恩田、小川、奈良谷戸、三ツ又、学園都市下水路を廃止、位置付けを町田市公共下水道に変更				

都市計画決定	都市計画法事業計画	下水道法事業計画
	<p>平成14年4月1日 東京都告示第434号</p> <p>多摩・八王子・町田新住宅市街地公共下水道事業にて完成した施設の東京都からの移管（平成14年4月1日）に伴う区域の変更</p> <p>第16次変更 汚水： ・ 南多摩処理区 約199ha 雨水： ・ 小山排水区 約165ha ・ 大田川排水区 約23ha ・ 大栗右岸12号排水区 約7ha ・ 大栗川排水区 約3ha の追加 変更後の事業計画面積 ○ 汚水：約4,957ha ○ 雨水：約4,940ha</p>	<p>平成14年4月1日 13都市施設第279号</p> <p>多摩・八王子・町田新住宅市街地公共下水道事業にて完成した施設の東京都からの移管に伴い、町田市公共下水道（多摩川流域下水道南多摩処理区関連）に改め認可</p> <p>当初（流域関連） 汚水： ・ 南多摩処理区199.20ha 雨水： ・ 小山排水区165.19ha ・ 大田川排水区23.45ha ・ 大栗右岸12号排水区 7.29ha ・ 大栗川排水区3.27ha 事業年度は平成14年4月1日から平成18年3月31日</p>
	<p>平成15年4月18日 東京都告示第595号</p> <p>本町田西排水区での雨水整備事業（水環境整備事業）の実施に伴う事業資金計画の変更</p> <p>第17次変更</p>	<p>平成15年3月3日 14都市基施第570号</p> <p>本町田2号雨水幹線の構造変更（開渠⇒暗渠）</p> <p>第19次変更</p>
	<p>平成16年3月10日 東京都告示第273号</p> <p>鶴川処理区（相原・小山処理分区）約292haの追加 変更後の事業計画面積 ○ 汚水：約5,249ha ○ 雨水：約5,232ha 事業年度を平成23年3月31日まで延伸</p> <p>第18次変更</p>	<p>平成16年2月24日 15都市基施第1103号</p> <p>全体計画変更による施設計画諸元（計画汚水量）の変更に伴う処理場の能力・水処理方式の変更 相原・小山地区291.97haの追加 変更後の事業計画面積 ○ 汚水：5,050.06ha ○ 雨水：5,198.35ha 事業年度を平成23年3月31日まで延伸</p> <p>第20次変更</p>

都市計画決定		都市計画法事業計画		下水道法事業計画	
第20次変更	平成16年12月1日 町田市告示第447号 相模原市との行政界変更 (平成16年12月1日)に伴う排水区域の変更 変更後の計画決定面積 ○ 汚水：約5,495ha ○ 雨水：約5,494ha 町田下水処理場の名称を成瀬クリーンセンターに変更	第19次変更	平成17年10月21日 東京都告示第1280号 行政界変更に伴う区域の変更 変更後の事業計画面積 ○ 汚水：約5,249ha ○ 雨水：約5,233ha 町田下水処理場の名称を成瀬クリーンセンターに変更	第21次変更	平成17年3月4日 16都市基施第591号 行政界変更に伴う区域の変更(0.32haの追加) 変更後の事業計画面積 ○ 汚水：5,050.38ha ○ 雨水：5,198.67ha 鶴川汚水幹線の管径の変更及び鶴川雨水幹線のルート変更 町田下水処理場の名称を成瀬クリーンセンターに変更
	第20次変更		平成18年3月20日 東京都告示第309号 小野路1号幹線の計画断面・延長の変更に伴う収用する事業地の追加		第22次変更
第21次変更	平成17年11月29日 町田市告示第398号 八王子市との行政界変更 (平成16年4月1日)に伴う排水区域の変更 計画決定面積の変更なし	第21次変更	平成18年3月31日 東京都告示第430号 同左	第1次変更 (流域関連)	平成18年3月8日 17都市基施第629号 行政界変更に伴う区域の変更 事業計画面積(南多摩処理区199.20ha)の変更なし 事業年度を平成23年3月31日まで延伸
	第23次変更		平成19年2月8日 18都市基施第671号 鶴川処理区の小野路幹線と鶴川幹線、小野路排水区の 小野路1号幹線及び忠生排水区 の忠生2号幹線の計画断面、 延長・線形の変更		

都市計画決定		都市計画法事業計画		下水道法事業計画	
第22次変更	平成19年12月1日 町田市告示第390号	第22次変更	平成20年3月17日 東京都告示第320号	第24次変更	平成20年2月20日 19都市基施第598号
	相模原市との行政界変更（平成19年12月1日）に伴う排水区域（汚水：町田処理区、雨水：木曾排水区、原町田排水区、金森排水区）の変更 計画決定面積の変更なし		鶴川処理区（大戸、相原地区）汚水169ha、雨水167haの追加 行政界変更に伴う町田処理区（木曾、原町田、金森処理分区）の変更（0.02haの追加） 変更後の事業計画面積 ○ 汚水：約5,418ha ○ 雨水：約5,399ha 事業年度を平成26年3月31日まで延伸		鶴川処理区（大戸、相原地区）汚水169.34ha、雨水167.25haの追加 行政界変更に伴う町田処理区計0.02haの追加 変更後の事業計画面積 ○ 汚水：5,219.74ha ○ 雨水：5,365.94ha 事業年度を平成26年3月31日まで延伸
					平成21年3月31日 20都市基施第683号 鶴川処理区の鶴川幹線、町田処理区の小川幹線の計画断面等の変更
		第26次変更	平成22年3月23日 21都市基調第1000号 本町田西排水区の上崎3号幹線の廃止とそれに伴う上崎1号幹線の管径の変更 小山排水区の上山4号、5号幹線の位置・延長・管径の変更		

都市計画決定		都市計画法事業計画		下水道法事業計画	
第23次変更	平成22年12月1日 町田市告示第384号	第23次変更	平成23年4月11日 東京都告示第664号	第27次変更	平成23年3月23日 22都市基調第1119号
	相模原市との行政界変更 (平成22年12月1日)に伴う排水区域(汚水:町田処理区、雨水:境川排水区)の変更 変更後の計画決定面積 ○ 汚水:約5,495ha ○ 雨水:約5,495ha		行政界変更に伴う区域の変更(0.49ha)を追加 変更後の事業計画面積 ○ 汚水:約5,419ha ○ 雨水:約5,408ha 事業年度を平成28年3月31日まで延伸		多摩川・荒川等流域別下水道整備総合計画(平成21年7月)と整合を図った全体計画変更による施設計画諸元(人口、計画汚水量)の変更処理場の能力・水処理方式の変更 南多摩処理区の一部(33.32ha)を鶴川処理区に流域変更 主要な吐口、管きよの変更 終末処理場の処理方法等の変更 流域関連公共下水道事業計画の雨水事業計画廃止に伴う単独公共下水道への追加 全体計画変更による排水区の再編、施設計画諸元(流出係数)、主要な吐口、管きよの変更 行政界変更に伴う町田処理区(木曽処理分区、金森処理分区)0.49haの追加、境川排水区(木曽排水分区、金森排水分区)の区域変更 変更後の事業計画面積 ○ 汚水:5,253.55ha ○ 雨水:5,408.53ha 事業年度を平成28年3月31日まで延伸
				第2次変更(流域関連)	平成23年3月23日 22都市基調第1120号
					流総計画と整合を図った全体計画変更による施設計画諸元(人口、計画汚水量)の変更 南多摩処理区の一部(33.32ha)を鶴川処理区に流域変更 主要な管きよの変更 雨水事業計画の廃止と単独公共下水道への変更 変更後の事業計画面積 ○ 汚水:165.88ha 事業年度を平成28年3月31日まで延伸

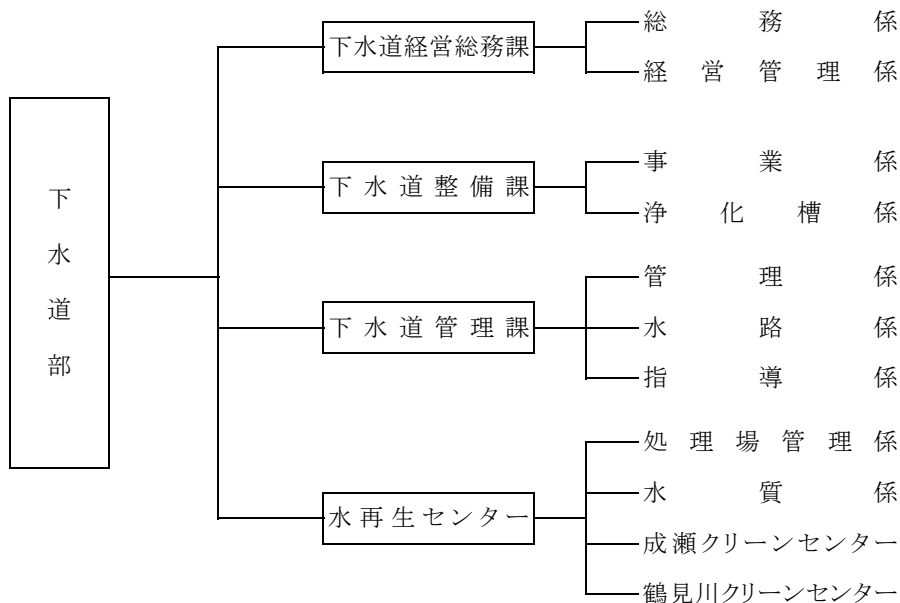
都市計画決定		都市計画法事業計画		下水道法事業計画	
第24次変更	平成25年12月1日 町田市告示第420号	第24次変更	平成26年4月28日 東京都告示第691号	第28次変更	平成26年4月21日 26都市基調第104号
	相模原市との行政界変更 (平成25年12月1日)に伴う排水区域(汚水:町田処理区、鶴川処理区、雨水:境川排水区)の変更 変更後の計画決定面積 ○ 汚水:約5,495ha ○ 雨水:約5,495ha		行政界変更に伴う区域の変更(0.40ha)を追加 南多摩処理区の乞田18号処理分区(2.10ha)を追加 変更後の事業計画面積 ○ 汚水:約5,421ha ○ 雨水:約5,409ha		行政界変更に伴う町田処理区(原町田処理分区、木曾処理分区)0.15ha、鶴川処理区(小山処理分区)0.25haの追加及び境川排水区(原町田排水分区、木曾排水分区、小山排水分区)0.40haの追加 八王子排水区(大栗川第一排水分区)を2.37haに変更 境川排水区(相原排水分区)の相原4号雨水幹線の管種・管径の変更 成瀬クリーンセンターに自家発電機棟を追加 変更後の事業計画面積 ○ 汚水:5,253.95ha ○ 雨水:5,408.91ha
		第25次変更	平成27年11月27日 東京都告示第1693号	第3次変更(流域関連)	平成26年4月21日 26都市基調第103号
			事業年度を平成33年3月31日まで延伸		南多摩処理区の乞田18号処理分区(2.10ha)を追加 変更後の事業計画面積 ○ 汚水:167.98ha
		第29次変更	平成27年11月9日 27都市基調第767号	第4次変更(流域関連)	平成27年11月9日 27都市基調第769号
			雨水幹線のルート及び管径を変更 雨水の吐口の放流量を変更 事業年度を平成33年3月31日まで延伸		事業年度を平成33年3月31日まで延伸

都市計画決定		都市計画法事業計画		下水道法事業計画	
第25次変更	平成28年12月1日 町田市告示第340号				
	相模原市との行政界変更 (平成28年12月1日)に伴う排水区域(汚水:鶴川処理区、雨水:境川排水区)の変更 変更後の計画決定面積 ○ 汚水:約5,495ha ○ 雨水:約5,495ha				
第26次変更	平成29年5月1日 町田市告示第60号	平成29年8月31日 東京都告示第1348号	行政界変更に伴う区域の変更(0.28ha)を追加 「町田市公共用水域水質改善10ヵ年計画」に基づき市街化調整区域の一部区域追加(汚水:鶴川処理区17.29ha) 変更後の事業計画面積 ○ 汚水:約5,439ha ○ 雨水:約5,409ha	平成29年7月27日 29都市基調第365号	行政界変更に伴う鶴川処理区(小山処理分区)0.28haの追加及び境川排水区(小山排水分区)0.28haの追加 「町田市公共用水域水質改善10ヵ年計画」に基づき市街化調整区域の一部区域を追加 鶴川処理区(大戸処理分区、上小山田処理分区、下小山田処理分区、函師処理分区、小野路処理分区、鶴川処理分区、三輪第1処理分区)17.29ha 下水道法改正に伴う維持管理に関する項目の追加 変更後の事業計画面積 ○ 汚水:5,271.52ha ○ 雨水:5,409.19ha
				第30次変更	
				第5次変更(流域関連)	平成29年7月27日 29都市基調第366号 下水道法改正に伴う維持管理に関する項目の追加
			第31次変更	平成30年4月27日 29都市基調第1039号 成瀬クリーンセンターの処理方法の一部を変更 本町田東1号雨水幹線の管径及びルートの変更	

都市計画決定		都市計画法事業計画		下水道法事業計画	
第27次変更	令和2年12月1日 町田市告示第306号	第27次変更	令和3年3月19日 東京都告示第308号	第32次変更	令和3年3月19日 2都市基調第1081号
	相模原市との行政界変更 (令和28年12月1日)に伴う排水区域(汚水:鶴川処理区、雨水:境川排水区)の変更 変更後の計画決定面積 ○ 汚水:約5,513ha ○ 雨水:約5,497ha		行政界変更に伴う区域の変更(0.28ha)を追加 変更後の事業計画面積 ○ 汚水:約5,440ha ○ 雨水:約5,409ha		事業年度を令和2年度から令和6年度まで延伸 行政界変更に伴う鶴川処理区(大戸処理分区、相原処理分区、小山処理分区)0.28haの追加 境川排水区(大戸排水分区、相原排水分区、小山排水分区)0.28haの追加 成瀬クリーンセンターの水処理能力を変更 鶴見川クリーンセンターの汚泥処理施設を変更 小山汚水1号汚水幹線の占用位置、断面形状の変更 変更後の計画決定面積 ○ 汚水:5,271.80ha ○ 雨水:5,409.47ha
				第6次変更(流域関連)	令和3年3月19日 2都市基調第1082号 事業年度を令和2年度から令和6年度まで延伸

2. 組織

(1) 機構



(2) 職務別職員配置表

令和3年3月31日 現在

職務別 所属別	事務	土木	電気	化学	機械	計
下水道経営総務課 (部長含む)	20	3				23
下水道整備課	12 (2)	8				20 (2)
下水道管理課	7 (1)	20 (2)				27 (3)
水再生センター	4	2	9 (2)	10	12 (2)	37 (4)
合計	43 (3)	33 (2)	9 (2)	10	12 (2)	107 (9)

※会計年度任用職員・会計年度補助職員は含みません。

※再任用は含めず。()は内再任用数です。

※下水道整備課浄化槽係(一般会計分)6名を含みます

※下水道管理課水路係(一般会計分)5名を含みます。

(3) 事務分掌

下水道経営総務課	<ol style="list-style-type: none"> 1 . 部の組織及び人事に関すること。 2 . 部内の文書に関すること。 3 . 部内の庶務に関すること。 4 . 都市計画法、下水道法に基づく計画変更に関すること。 5 . 総合治水等に関すること。 6 . 1級河川及び2級河川の連絡調整に関すること。 7 . 部内の全体計画の策定、進捗管理に関すること。 8 . 部の予算及び決算に関すること。 9 . 下水道事業受益者負担金に関すること。 10 . 下水道使用料に関すること。 11 . 公共下水道事業全体の経理に関すること。 12 . 公共下水道事業の出納監査・経営分析に関すること。
下水道整備課	<ol style="list-style-type: none"> 1 . 下水道管渠及び水辺親水施設の計画、設計及び工事に関すること。 2 . 下水道供用開始区域の告示に関すること。 3 . 水洗化普及に関すること。 4 . 水洗便所改造工事の資金貸付に関すること。 5 . 浄化槽の管理・指導に関すること。 6 . 浄化槽保守点検業者の登録に関すること。 7 . 浄化槽設置・維持管理の補助に関すること。 8 . し尿のくみ取りに関すること。
下水道管理課	<ol style="list-style-type: none"> 1 . 下水道管渠及び調整池の維持管理に関すること。 2 . 下水道用地の維持管理、財産管理に関すること。 3 . 下水道管の埋設調査に関すること。 4 . 水路に関する機能管理に関すること。 5 . 水路用地及び下水道用地の占用に関すること。 6 . 排水設備及び指定工事店に関すること。 7 . 公共ますの自費工事による承認に関すること。 8 . 宅地開発等による下水道計画の指導に関すること。 9 . 下水道施設の自費工事引継ぎに関すること。
水再生センター	<ol style="list-style-type: none"> 1 . 成瀬クリーンセンターの計画・調査、設計・施工、下水処理場用地の維持管理。 2 . 成瀬クリーンセンターの水質管理。 3 . 成瀬クリーンセンターの運転管理、機器の点検・修理。 4 . 鶴見川クリーンセンターの計画・調査、設計・施工、下水処理場用地及び鶴川ポンプ場用地の維持管理。 5 . 鶴見川クリーンセンターの水質管理。 6 . 鶴見川クリーンセンターの運転管理、機器の点検・修理、鶴川ポンプ場の管理。 7 . 事業場排水に対する水質規制・指導。

3. 令和2年度事業（一般会計）

(1) 浄化槽普及管理費

款	項	目	目名称	計						事業費	翌年度繰越額 繰越費、繰越明許費、繰越事故繰越	不用額	備考
				当初予算額	補正予算額	繰越事業費	予備費支出及び流用増減	区分	金額				
4	1	8	浄化槽普及管理費	73,176,000	△57,000	0	△2,425,188	70,693,812		61,221,351	0	9,472,461	28,525,143 28,525,143
									2. 給料	14,487,000	0	555,700	
									3. 職員手当等	11,951,812	0	2,248,880	631,209
									4. 共济費	5,862,000	0	971,089	
									8. 旅費	51,000	0	12,754	38,246
									10. 需用費	330,000	0	1,698	
									11. 役務費	6,000	0	800	592,963
									12. 委託料	150,000	0	1,940	
									18. 負担金補助及び交付金	37,855,000	0	5,678,600	18,010,000 18,010,000
									21. 補償・補填及び賠償金	1,000	0	1,000	14,054,999 14,054,999

(2) し尿処理費、治水管理費

款	項	目	目名称	当初予算額	補正予算額	継続費及 繰越事業費 繰越額	予備費支出 及び 流用増減	計	節		事業費	翌年度繰越額 繰越明許費 繰越事故繰越	不用額	備考
									区分	金額				
4	3	5	し尿処理費	66,445,000	0	0	5,253,400	71,698,400			70,293,823	0	1,404,577	1. 職員人件費 職員人件費 2. し尿収集費 し尿収集事業 《下水道整備課》 ○同項・廃棄物処理費・給料から同 目・給料へ流用 ○同項・廃棄物処理費・給料から同 目・共済費へ流用 ○同項・廃棄物処理費・給料から同 目・職員手当等へ流用
									2. 給料 3. 職員手当等 4. 共済費 10. 需用費 12. 委託料 22. 償還金利子 及び印刷料	6,239,400 4,551,000 2,096,000 128,000 58,683,000 1,000	6,239,400 4,309,316 2,060,980 127,807 57,556,320 0	0 0 0 0 0 0	0 241,684 35,020 193 1,126,680 1,000	12,609,696 12,609,696 57,684,127 57,684,127 2,303,400 850,000 2,100,000
8	1	2	治水管理費	194,244,000	△1,430,000	0	2,000,000	194,814,000			193,002,060		1,811,940	1. 職員人件費 職員人件費 2. 雨水浸透設備設置助成費 下水道管理課管理事務(一般会計) 《下水道管理課》 雨水浸透設備設置助成事業 《下水道管理課》 3. 水路維持事業費 水路維持事業 《下水道管理課》 4. 雨水調整池維持事業費 雨水調整池維持事業 《下水道管理課》 ○同款・都市計画費・都市計画管理費 ・職員手当等から同目・共済費へ流用 ○同款・都市計画費・都市計画管理費 ・職員手当等から同目・職員手当等へ流用
									2. 給料 3. 職員手当等 4. 共済費 8. 旅費 10. 需用費 11. 役務費 12. 委託料 15. 原材料費 18. 負担金補助 及び交付金	12,830,000 11,410,000 4,800,000 30,000 54,455,000 628,000 108,209,000 1,882,000 570,000	12,804,000 10,956,734 4,773,925 12,370 54,043,091 615,780 107,646,414 1,579,746 570,000	26,000 453,266 26,075 17,630 411,909 12,220 562,586 302,254 0	28,534,659 28,534,659 591,344 12,370 578,974 126,989,672 126,989,672 36,886,385 36,886,385 300,000 1,700,000	

(3) 治水対策費、公共下水道費

款	項	目	目名称	予				算		現			額		翌年度繰越額 継続費運次繰越 繰越明許費 繰越事故繰	不 用 額	備 考
				当初予算額	補正予算額	継続費及び 繰越事業費 繰越額	予備費支出 及び 流用増減	計	区 分	節 金 額	支 出 済 額	円	円				
8	1	3	治水対策費	円	円	円	円	円	円							円	1. 総合治水対策事業費 107,076 総合治水対策事業 107,076 《下水道経営総務課》
				154,000	0	0	0	154,000			107,076	49,000		0	46,924		
8	3	7	公共下水道費	円	△24,203,000	円	円	円	円							円	1. 下水道事業会計費 1,715,025,000 下水道事業会計費 1,715,025,000 《下水道経営総務課》
				1,739,228,000	0	0	0	1,715,025,000			1,715,025,000	18. 負担金補助 及び交付金	1,715,025,000	0	0		

4. 令和2年度の事業（下水道事業会計）

(1) 令和2年度 収益的収入支出 決算額一覧

款	項	目	大事項	事業費	財源						補助財源		
					国費	都費	企業債	下水道使用料	受益者負担金等	その他収入		一般会計繰入金	
02 下水道事業費用	01 営業費用	01 営業費	01 営業維持事業職員人件費	161,365,423				116,160,655			45,204,768		
		02 汚水管渠維持費	02 汚水管渠維持費	312,010,486				311,472,740		537,746			
		03 雨水管渠維持費	03 雨水管渠維持費	130,808,798						2,479,758	128,329,040		
		02 ポンプ場費	01 ポンプ場維持管理職員人件費	0									
			02 ポンプ場維持管理費	23,560,713				23,560,713					
		03 処理場費	01 処理場施設維持管理職員人件費	258,783,845				241,581,949				17,201,896	
			02 成瀬クリーンセンター施設維持管理費	916,991,678				886,069,917			6,339,688	15,582,073	
			03 鶴見川クリーンセンター施設維持管理費	681,277,734				671,983,689			4,645,299	4,648,746	
			04 水質管理事務費	0									
		04 下水道処理負担金	01 下水道処理負担金	82,300,483				73,267,365			8,715,884	317,234	
		05 水質規制費	01 水質規制職員人件費	0								1,389,685	
			02 水質規制費	1,389,685									
		06 水洗化普及費	01 水洗化普及職員人件費	0									
	02 水洗化普及費	124,199											
07 下水道使用料徴収業務費	01 下水道使用料徴収業務費	494,573,948				356,854,635	12,599		99,000	12,600			
08 総係費	01 総係職員人件費	162,177,753				106,269,314				55,908,439			
	02 総係費	36,274,281				22,533,558			5,096,828	8,643,895			
09 下水道計画事務費	01 下水道計画事務費	21,010,000				15,185,014				5,824,986			
	02 管渠整備計画費	5,940,000				5,940,000							
	03 処理場整備計画費	29,923,000				14,819,000	719,000						
10 減価償却費	01 減価償却費	7,739,798,365				742,214,107			5,871,661,720	1,125,852,538			
11 資産減耗費	01 資産減耗費	77,491,082				77,491,082							
12 災害復旧費	01 災害復旧費	0											
13 その他営業費用	01 その他営業費用	0											
02 営業外費用	01 支払利息及び企業債取扱諸費	01 支払利息及び企業債取扱諸費	784,761,041			672,850,395				111,910,646			
	02 消費税及び地方消費税	01 消費税及び地方消費税	201,423,300			201,423,300							
	03 長期前払消費税償却	01 長期前払消費税償却	0										
	99 雑支出	99 雑支出	280,718			280,718							
03 特別費用	01 固定資産売却損	01 固定資産売却損	68,282			68,282							
	02 減損損失	01 減損損失	0										
	03 災害損失	01 災害損失	0										
	04 過年度損益修正損	01 過年度損益修正損	0										
	99 その他特別損失	01 その他特別損失	138,259,454			138,259,454							
合計				12,200,523,368	14,385,000	719,000	0	4,687,297,886	0	5,899,575,923	1,598,545,559	0	

(2) 令和2年度 資本的収入支出 決算額一覧

(単位：円・税込)

款	項	目	大事項	事業費	財源						補填財源	
					国費	郵費	企業債	下水道使用料	受益者負担金等	その他収入		一般会計繰入金
04資本の支出	01建設改良費		01管渠整備備費	91,680,583							31,344,195	60,336,388
			02汚水管渠整備事業費	391,914,434	12,500,000	625,000	329,000,000	13,029,290				
			03雨水管渠整備事業費	363,384,807	72,530,000	3,626,000	252,600,000				29,035,407	5,593,400
			01管渠改良職員人件費	0								
			02汚水管渠改良事業費	80,303,300	13,560,000	678,000	61,300,000					4,765,300
			03雨水管渠改良事業費	9,166,300	2,940,000	147,000	4,400,000				1,679,300	
			01ポンプ場整備職員人件費	0								
			02ポンプ場整備事業費	0								
			01ポンプ場改良職員人件費	0								
			02ポンプ場改良事業費	548,000	347,115							200,885
			05処理場整備備費	0								
			02成瀬クリーンセンター整備事業費	0								
			03鶴見川クリーンセンター整備事業費	0								
			06処理場改良費	26,645,632							360,000	26,285,632
			02成瀬クリーンセンター改良事業費	473,212,545	186,738,526	8,156,000	118,400,000					159,918,019
			03鶴見川クリーンセンター改良事業費	181,628,800	88,744,359	3,886,000	75,600,000					13,398,441
			01受益者負担金徴収業務費	1,632,912								1,632,912
			01水洗化普及貸付費	0								
			01建設負担金	2,432,376						1,935,336		497,040
			01有形固定資産購入費	641,630								641,630
			02無形固定資産購入費	0								
			01企業債償還金	2,840,926,776		10,743,000	328,000,000			159,833	54,060,539	2,447,963,404
			04他会計長期借入金償還金	0								
			05国庫補助金返還金	0								
合計				4,464,118,095	377,360,000	27,861,000	1,169,300,000	0	13,029,290	2,095,169	116,479,441	2,757,993,195

(3) 令和2年度 町田市下水道事業費用明細書

款	項	目	節	金額	備考
下水道事業費用	営業費用	管渠費		11,785,600,268	
				10,838,869,893	
				565,651,332	予算額 169,677,000 円
			給料	82,428,390	
			手当	51,176,439	
			法定福利費	27,602,102	
			報酬	3,931,974	
			共済費	704,397	
			旅費	27,523	
			被服費	116,766	
			備用品費	2,530,448	
			光熱水費	5,457,398	
			通信運搬費	1,072,263	
			委託料	242,946,157	
			賃借料	3,648,207	
			修繕費	113,086,078	
			材料費	16,131,334	
			研修費	38,546	
			保険料	786,310	
			賞与引当金繰入額	11,763,000	予算額 14,719,000 円
			法定福利費引当金繰入額	2,204,000	
				21,421,687	
				71,466	
				188,809	
				13,623,810	
				2,242,000	
				5,264,339	
				31,263	
				1,714,112,244	
				133,442,017	予算額 290,012,000 円
				81,025,306	
				43,973,043	
				4,137,797	
				585,451	
				65,699	
				1,114,471	
				136,144,914	
				3,733	
				2,791,208	
				716,775	
				657,065,407	
	9,330,000				
	1,076,380				
	2,565,160				
	263,493,396				
	351,155,456				
	15,600				
	365,390				
	1,911,541				
	37,500				
	19,450,000	予算額 25,340,000 円			
	3,646,000				

(単位：円・税抜)

	下水道処理負担金	負担金	74,820,841
	水質規制費用	水質規制費用	74,820,841
	水洗化普及費	備用品費 通信運搬費 委託料	1,263,406 202,185 7,421 1,053,800
	下水道使用料徴収業務費	通信運搬費	113,097
		備用品費	64,551
		通信運搬費	48,546
		通信運搬費	395,068,929
		委託料	101,748
		補償費	394,828,464
		還付金	6,352
		雑費	110,575
			21,790
	総務費		197,496,182
		給料	80,106,540
		手当	54,900,067
		法定福利費	26,997,328
		報酬	6,552,466
		共済費	1,244,871
		旅費	46,370
		報償費	494,500
		被服費	43,390
		備用品費	592,283
		燃料費	556,012
		印刷製本費	207,900
		通信運搬費	125,737
		委託料	643,067
		賃借料	3,783,800
		使用料	541,259
		修繕費	886,660
		会費負担金	1,194,294
		保険料	525,033
		公課費	137,800
		貸倒損失	57,437
		貸与引当金繰入額	11,439,000
		法定福利費引当金繰入額	2,109,000
		貸倒引当金繰入額	4,311,368
	下水道計画事務費		51,702,728
		委託料	51,702,728
	減価償却費		7,739,728,365
		有形固定資産減価償却費	7,720,048,642
		無形固定資産減価償却費	19,679,723
	資産減耗費		77,491,082
		固定資産除却費	77,491,082
	営業外費用		808,402,639
		支払利息及び企業債取扱諸費	784,761,041
		企業債利息	784,761,041
	雑支出		23,641,598
		その他雑支出	23,641,598
	特別損失		138,327,736
		固定資産売却損	68,282
		固定資産売却損	68,282
		その他特別損失	138,259,454
		その他特別損失	138,259,454
			予算額 195,364,000 円

(4) 令和2年度 下水道事業会計決算書に基づく一般会計繰入金使途明細書

(単位：円)

資本的収入	他会計負担金	他会計補助金	項目	繰入金の使途 (消費税法基本通達16-2-2(2)ロ)						非課税仕入れ	不課税仕入れ		
				繰入金		課税仕入れ		計					
				8%	10%	8%	10%	8%	10%				
営業収益			雨水処理負担金	564,654,909				933,255	933,255	13,983,602	67,876,572		
				職員人件費									
				維持管理費等									
				利子償還費									
				減価償却費									
				職員人件費									
				維持管理費等									
				職員人件費									
				維持管理費等									
				職員人件費									
営業外収益			水質規制費	16,587,581				222,005	222,005	2,582,455	12,393,436		
				水質規制費									
				水質規制費									
				水質規制費									
				水質規制費									
				水質規制費									
				水質規制費									
				水質規制費									
				水質規制費									
				水質規制費									
下水道事業収益			標準内	9,743,266				114,766	114,766	1,619,840	7,996,060		
				水質規制費									
				水質規制費									
				水質規制費									
				水質規制費									
				水質規制費									
				水質規制費									
				水質規制費									
				水質規制費									
				水質規制費									
資本的収入			標準外	4,524,192				12,600	12,600	4,524,192			
				臨時財政特別債分									
				臨時財政特別債分									
				臨時財政特別債分									
				臨時財政特別債分									
				臨時財政特別債分									
				臨時財政特別債分									
				臨時財政特別債分									
				臨時財政特別債分									
				臨時財政特別債分									
資本的収入			標準内	61,274,902				341,062	341,062	5,220,792	24,998,341		
				雨水処理負担金									
				雨水処理負担金									
				雨水処理負担金									
				雨水処理負担金									
				雨水処理負担金									
				雨水処理負担金									
				雨水処理負担金									
				雨水処理負担金									
				雨水処理負担金									
資本的収入			標準外	47,220,452							47,220,452		
				臨時財政特別債分									
				臨時財政特別債分									
				臨時財政特別債分									
				臨時財政特別債分									
				臨時財政特別債分									
				臨時財政特別債分									
				臨時財政特別債分									
				臨時財政特別債分									
				臨時財政特別債分									
合計			1,715,025,000				847,985	249,669,346	250,518,519	138,106,672	1,326,399,809		

※「繰出基準」：総務省「地方公営企業繰出金について(通知)」により定められた一般会計の負担区分(基準内繰入)

5. 地方公営企業決算報告状況調査表

令和2年度決算

10 施設及び業務概況に関する調

171 下水道事業（公共下水道事業）

団体コード	132098	人口区分	3	30万人以上	流域下水道	4	その他
		経営主体	3	市営	接続関係		
法適・非適	1 法適用企業	黒・赤字別	1	経常利益を生じた事業（黒字）	排除方式	2	分流式
		規模別	2	30万人以上	供用後年数	7	平成3年度以前
					会計単位	1	会計1

項 目	行 数	値	列番号	項 目	行 数	値	列番号
1.建設事業開始年月日	1. 明 治	011	3380401	(1) 終末処理場数 (箇所)	011	2	(38)
	2. 大 正			ア 高度処理 (箇所)			(39)
	3. 昭 和			イ 高級処理 (箇所)		2	(40)
	4. 平 成			ウ 中級処理 (箇所)			(41)
	5. 令 和			エ その他 (箇所)			(42)
2.供用開始年月日	2. 大 正		3421225	(2) 計画処理能力 (m ³ /日)		181,300	(43)
	3. 昭 和			(3) 現在処理能力		170,500	(44)
	4. 平 成			ア 晴天時 (m ³ /日)			(45)
	5. 令 和			イ 雨天時 (m ³ /分)			(46)
	3. 昭 和		5020401	(4) 現在最大処理水量		142,889	(47)
3.法適用年月日	4. 平 成			ア 晴天時 (m ³ /日)		118,852	(48)
	5. 令 和			イ 雨天時 (m ³ /分)			(49)
				(5) 現在晴天時平均処理水量 (m ³ /日)		45,858,279	(50)
				(6) 年間総処理水量 (m ³)		45,858,279	(51)
				内 ア 汚水処理水量 (m ³)			(52)
4.下水道事業実施状況	イ 雨水処理水量 (m ³)			(7) 年間有取水量 (m ³)		42,495,307	(53)
				(8) 汚泥処理能力		2,046	(54)
5.適用区分	ア 条例全部	○		イ 含水率 (%)		98	(55)
	イ 条例財務	●		(9) 年間総汚泥処分量 (m ³)		726,538	(56)
6.管理者	ア 設置	○		11.ポンプ場			(57)
	イ 非設置	●		(1) ポンプ場数 (箇所)		1	(58)
7.状況	(1) 行政区域内人口(人)		429,645	(2) 排水能力		5,328	(59)
	(2) 市街地人口(人)		406,307	イ 晴天時 (m ³ /日)			(60)
	(3) 全体計画人口(人)		426,900	イ 雨天時 (m ³ /分)			(61)
	(4) 現在排水区域内人口(人)		425,056	12.職員数			(62)
	(5) 現在処理区域内人口(人)		425,056	(1) 損益勘定所属職員(人)		87	(63)
	(6) 現在水洗便所設置人口(人)		422,022	ア 管渠部門(人)		24	(64)
	(7) 行政区区域面積(ha)		7,155	イ ポンプ場部門(人)	012		(65)
	(8) 市街地面積(ha)		4,561	ウ 処理場部門(人)		35	(66)
	(9) 全体計画面積(ha)		7,082	エ その他(総務管理部門(人))		28	(67)
	(10) 現在排水区域面積(ha)		5,038	(2) 資本勘定所属職員(人)		15	(68)
	(11) 現在処理区域面積(ha)		5,038	計(人)		102	(69)
チエック(1.~7.)		14,385,901	合流管比率(合流管/下水管布設延)			(70)	
8.事業費	(1) 総事業費(税込み)(千円)		254,528,705	処理区域内人口密度		84.4	(71)
	ア 国庫補助金(千円)		61,360,861	(処理区域内人口/処理区域面積)			(72)
	イ 企業債(千円)		106,103,120	処理開始年月日: 2大正, 3昭和, 4平成, 5令和		3421225	(73)
	ウ 受益者負担金(千円)		4,665,505	処理開始年月日(処理区域別)		3521001	(74)
	エ 流域下水道建設費負担金(千円)			1年間の修繕・改良・更新管渠延 (km)		0.08	(75)
	オ その他(千円)		82,399,219	うち 修繕延長 (km)			(76)
	ア 管渠費(千円)		176,695,546	改良・更新延長 (km)		0.08	(77)
	イ ポンプ場費(千円)		198,776	法定耐用年数を超えた管渠延長 (km)		94.68	(78)
	ウ 処理場費(千円)		73,017,741	13.管理者の情			(79)
	エ 流域下水道建設費負担金(千円)		284,442	01 自治体職員		<input type="checkbox"/>	(80)
オ その他(千円)		4,332,200	02 民間企業出身		<input type="checkbox"/>	(81)	
(2) 補助対象事業費(税込み)(千円)		112,333,487	03 学術・研究機関出身		<input type="checkbox"/>	(82)	
9.管渠	(1) 下水管布設延長(km)		1,659	04 その他		<input type="checkbox"/>	(83)
	ア 汚水管(km)		1,312	常勤職員		81	(84)
	イ 雨水管(km)		347	01行59列のうち			(85)
	ウ 合流管(km)			会計年度任用職員(フルタイム)			(86)
	エ 汚水管(km)			会計年度任用職員(パートタイム)		6	(87)
	オ 雨水管(km)			常勤職員		15	(88)
	カ 合流管(km)			02行04列のうち			(89)
			会計年度任用職員(フルタイム)			(90)	
			会計年度任用職員(パートタイム)			(91)	

20 損益計算書

1.7.1 下水道事業（公共下水道事業）

団体コード 132098	人口区分 3	30万人以上	流域下水道接 4	その他
法通・非通 1 法適用企業	経営主体 3	市営	株関係 4	分派式
	黒・赤字別 1	経常利益を生じた事業（黒字）	供用後年数 7	平成3年度以前
	規模別 2	30万人以上	会計単位 1	会計1

項 目	行	金 額 (千円)	列 番 号
1. 総収益 (B)+(C)+(G)	011	12,581,079	(1)
(1) 営業収益 (B)		5,641,971	(2)
ア 下水道使用料		5,068,856	(3)
			(4)
			(5)
			(6)
			(7)
イ 雨水処理負担金		564,654	(8)
			(9)
			(10)
ウ 受託工事収益			(11)
エ その他営業収益		8,461	(12)
(ア) 流域下水道 管理運営費負担金			(13)
(イ) その他		8,461	(14)
(2) 営業外収益 (C)		6,932,557	(15)
ア 受取利息及び配当金		13	(16)
イ 受託工事収益			(17)
ウ 国庫補助金		14,385	(18)
エ 都道府県補助金		719	(19)
オ 他会計補助金		1,033,890	(20)
			(21)
カ 長期前受金戻入		5,869,689	(22)
キ 資本費繰入収益			(23)
ク 雑益		13,861	(24)
2. 総費用 (E)+(F)+(H)		11,785,594	(25)
(1) 営業費用 (E)		10,838,865	(26)
ア 管渠費		565,651	(27)
イ ボンプ場費		21,421	(28)
ウ 処理場費		1,715,375	(29)
			(30)
			(31)
			(32)
エ 受託工事費			(33)
オ 業務費		395,068	(34)
カ 総係費		197,496	(35)
キ 減価償却費		7,739,728	(36)
ク 資産減耗費		77,491	(37)
ケ 流域下水道管 理運営費負担金		54,395	(38)
コ その他営業費用		72,240	(39)
(2) 営業外費用 (F)		808,402	(40)
ア 支払利息		784,761	(41)
イ 企業債取扱諸費			(42)
ウ 受託工事費			(43)
エ 繰延勘定償却			(44)
オ その他営業外費用		23,641	(45)
3. 経常利益 { (B+C)-(E+F) }		927,261	(46)
4. 経常損失 (Δ)			(47)

項 目	行	金 額 (千円)	列 番 号
5. 特別利益 (G)	011	6,551	(48)
(1) 他会計繰入金			(49)
(2) 固定資産売却益		4,579	(50)
(3) その他		1,972	(51)
6. 特別損失 (H)		138,327	(52)
(1) 職員給与費		63,892	(53)
(2) その他		74,435	(54)
7. 純利益 (A)-(D)		795,485	(55)
8. 純損失 (Δ)			(56)
9. 前年度繰越利益剰余金 (又は前年度繰越欠損金)			(57)
10. その他未処分利益 剰余金変動額			(58)
11. 当年度未処分利益剰余金 (又は当年度未処分欠損金)		795,485	(59)

項 目	行	金 額 (千円)	列 番 号
収益的支出に充てた企業債			(60)
収益的支出に充てた他会計借入金			(61)
「01行26列」のうち、退職給付費 (会計基準の見直し等に伴う経過措置分)			(62)
「01行53列」のうち、退職給付費 (会計基準の見直し等に伴う経過措置分)			(63)
「01行26列」のうち、 各種引当金繰入額の合計		54,922	(64)
退職給付引当金繰入額			(65)
賞与引当金繰入額		50,611	(66)
01行64列 の内訳			(67)
修繕引当金繰入額			(68)
特別修繕引当金繰入額			(69)
貸倒引当金繰入額		4,311	(70)
その他引当金繰入額			(71)
「01行26列」のうち、たな卸資産評価損			(72)
「01行54列」のうち、減損損失額			(73)
「01行54列」のうち、繰延資産償却			(74)
「01行51列」のうち、長期前受金戻入		1,972	(74)

項 目	行	金 額 (千円)	列 番 号
「02行05列」のうち、国の補正予算等 に基づく事業に係る繰入			(1)
他会計繰入金合計		1,598,544	(2)
(1) 繰出基準に基づく繰入金		654,450	(3)
(2) 繰出基準以外の繰入金		944,094	(5)
ア 繰出基準に基づく事由に 係る上乘せ繰入			(6)
イ 繰出基準の事由以外の繰入		944,094	(7)

・消費税及び地方消費税に関する調			
収益的	税 抜 き		(9)
収入	税 込 み	12,580,548	(9)
収益的	税 抜 き	13,088,952	(10)
支出	税 込 み	11,762,239	(11)
支出	税 込 み	12,200,523	(12)
消費税及び地方消 費税額	還付消費税及び 地方消費税額		(13)
	確定消費税及び 地方消費税額	201,423	(14)

・キャッシュ・フロー計算書に関する調			
(1) 業務活動による キャッシュ・フロー		2,961,558	(15)
(2) 投資活動による キャッシュ・フロー		△752,217	(16)
(3) 財務活動による キャッシュ・フロー		△1,671,627	(17)
(4) 資金に係る換算差額			(18)
(5) 資金の増加額 (又は減少額)		537,714	(19)
(6) 資金期首残高		575,008	(20)
(7) 資金期末残高		1,112,722	(21)

01行22列 の内訳	国庫補助金	1,484,510	(22)
	都道府県補助金	83,986	(23)
	工事負担金	142,205	(24)
	他会計繰入金	1,914,333	(25)
	寄付	2,244,655	(26)
01行60列 のうち	受 贈		(27)
	その他		(28)
01行60列 のうち	特別減取対策企業債		(29)

21 費用構成表

171 下水道事業（公共下水道事業）

団体コード	132098	人口区分	3	30万人以上
法適・非適	1	法適用企業	3	市営
		黒・赤字別	1	経常利益を生じた事業（黒字）
		規模別	2	30万人以上

流域下水道	4	その他
接続関係	2	分流式
排除方式別	7	平成3年度以前
供用後年数	1	会計1

項 目	行	金額(千円)等	列番号
1. 職員給与	011	353,217	(1)
(1) 基本給		167,553	(2)
(2) 手当		14,622	(3)
(3) 報酬			(4)
(4) 退職給付費		109,066	(5)
(5) 法定福利費		644,458	(6)
(6) 計		784,761	(7)
2. 支払利息		784,761	(8)
(1) 企業債利息			(9)
(2) 一時借入金利息			(10)
(3) 他会計借入金等利息			(11)
3. 減価償却費		7,739,728	(12)
4. 動力費		356,491	(13)
5. 光熱水費		8,248	(14)
6. 通信運搬費		2,261	(15)
7. 修繕費		379,708	(16)
8. 材料費		16,131	(17)
9. 薬品費		87,250	(18)
10. 路面復旧費			(19)
11. 委託料		1,361,863	(20)
			(21)
			(22)
			(23)
			(24)
			(25)
			(26)
12. 流域下水道管理運営費負担金		54,395	(27)
13. その他		211,973	(28)
14. 費用合計		11,647,267	(29)
15. 給与		1,224	(30)
年間延職員数(人)		102	(31)
年度末職員数(人)		423,385	(32)
基本給		354,132	(33)
内給		9,803	(34)
扶養手当		59,450	(35)
地域手当		195,003	(36)
手当		25,213	(37)
内時間外勤務手当			(38)
特殊勤務手当		151,968	(39)
期末勤勉手当		17,822	(40)
その他		14,662	(41)
報酬		633,050	(42)
計		2,029	(43)
延経年齢(歳)			(44)
延経年数(年)			(45)
退職手当支出額			(46)
内			(47)
収益的支出分			(48)
資本的支出分			(49)
退職給付引当金取りくずし額			(50)
支給対象人員数(人)			(51)
延支給月数(月)			(52)
延勤続年数(年)			(53)
職員一人当たり平均給与		517	(54)
退職手当平均支給月数			(55)
17. 受託工事費			(56)
18. 附帯事業費			(57)
19. 材料及び不用品売却原価			(58)
20. 経常費用		11,647,267	(59)

項 目	行	金額(千円)等	列番号
011			(59)
企業債利息に対して繰入れたもの		111,910	(60)
基準額		111,910	(61)
実績入額			(62)
			(63)
01行8列のうち		784,761	(64)
償却原価法による利息相当分を除いた企業債利息			(65)
基本給	012	353,217	(1)
1. 常勤職員			(2)
会計年度任用職員(フルタイム)			(3)
給			(4)
常勤職員		165,721	(5)
会計年度任用職員(フルタイム)			(6)
手当		1,832	(7)
会計年度任用職員(パートタイム)		14,622	(8)
給			(9)
退職給付費			(10)
常勤職員			(11)
会計年度任用職員(フルタイム)			(12)
うち			(13)
法定福利費		106,531	(14)
会計年度任用職員(フルタイム)			(15)
給		2,535	(16)
会計年度任用職員(パートタイム)			(17)
計		625,469	(18)
常勤職員			(19)
会計年度任用職員(フルタイム)			(20)
職年数間人延		72	(21)
会計年度任用職員(パートタイム)			(22)
職年数度人未		96	(23)
常勤職員			(24)
会計年度任用職員(フルタイム)			(25)
給		354,132	(26)
常勤職員			(27)
会計年度任用職員(フルタイム)			(28)
扶養手当		9,803	(29)
常勤職員			(30)
会計年度任用職員(フルタイム)			(31)
地域手当		59,450	(32)
常勤職員			(33)
会計年度任用職員(フルタイム)			(34)
勤務手当		25,213	(35)
常勤職員			(36)
会計年度任用職員(フルタイム)			(37)
勤務手当			(38)
会計年度任用職員(パートタイム)			(39)
手特			(40)
常勤職員			(41)
会計年度任用職員(フルタイム)			(42)
殊勤			(43)
会計年度任用職員(パートタイム)			(44)
当期		150,136	(45)
常勤職員			(46)
会計年度任用職員(フルタイム)			(47)
当勉		1,832	(48)
常勤職員			(49)
会計年度任用職員(フルタイム)			(50)
その他		17,822	(51)
常勤職員			(52)
会計年度任用職員(フルタイム)			(53)
他			(54)
会計年度任用職員(パートタイム)			(55)
(再掲)報酬		14,662	(56)
常勤職員			(57)
会計年度任用職員(フルタイム)		616,556	(58)
給			(59)
常勤職員			(60)
会計年度任用職員(フルタイム)		16,494	(61)
給			(62)
常勤職員			(63)
会計年度任用職員(フルタイム)			(64)
01行45列の内訳			(65)
常勤職員			(66)
会計年度任用職員(フルタイム)			(67)
01行49列の内訳			(68)
常勤職員			(69)
会計年度任用職員(フルタイム)			(70)
給			(71)
常勤職員			(72)
会計年度任用職員(フルタイム)			(73)

22 貸借対照表

171 下水道事業（公共下水道事業）

団体コード	132098	人口区分	3	30万人以上	流域下水道	4	その他
法適・非適	1	法適用企業	3	市営	接続関係	2	分流式
		経営主体	3	市営	排除方式別	2	分流式
		黒・赤字別	1	経常利益を生じた事業（黒字）	供用後年数	7	平成3年度以前
		規模別	2	30万人以上	会計単位	1	会計1

項目	行	金額 (千円)	列 番 号
1. 固定資産	01	180,832,956	(1)
(1) 有形固定資産		180,435,681	(2)
ア 土地		6,678,416	(3)
イ 償却資産		180,872,845	(4)
うちリース資産			(5)
ウ 減価償却累計額(△)		7,711,415	(6)
うちリース資産減価償却累計額(△)			(7)
エ 建設仮勘定		595,835	(8)
オ その他			(9)
(2) 無形固定資産		397,275	(10)
(3) 投資その他の資産			(11)
			(12)
			(13)
2. 流動資産		1,625,251	(14)
うち			(15)
(1) 現金及び預金		1,112,722	(16)
(2) 未収金及び未収収益		516,658	(17)
(3) 貸倒引当金(△)		4,311	(18)
(4) 貯蔵品			(19)
(5) 短期有価証券			(20)
3. 繰延資産			(21)
4. 資産合計		182,458,207	(22)
5. 固定負債		40,886,508	(23)
(1) 建設改良費等の財源に充てるための企業債		40,886,508	(24)
(2) その他の企業債			(25)
(3) 再建特例債(含む)			(26)
(4) 建設改良費等の財源に充てるための長期借入金			(27)
(5) その他の長期借入金			(28)
(6) 引当金			(29)
(7) リース債務			(30)
(8) その他			(31)
6. 流動負債		3,822,717	(32)
(1) 建設改良費等の財源に充てるための企業債		2,973,941	(33)
(2) その他の企業債			(34)
(3) 建設改良費等の財源に充てるための長期借入金			(35)
(4) その他の長期借入金			(36)
(5) 引当金		61,047	(37)
(6) リース債務			(38)
(7) 一時借入金			(39)
(8) 未払金及び未払費用		786,417	(40)
(9) 前受金及び前受収益		25	(41)
(10) その他		1,287	(42)
7. 繰延収益		121,030,798	(43)
(1) 長期前受金		126,884,964	(44)
(2) 長期前受金収益化累計額(△)		5,854,166	(45)
8. 負債合計		165,740,023	

項目	行	金額 (千円)	列 番 号
9. 資本	01	11,588,478	(46)
ア 固有資本		11,588,478	(47)
イ 再評価組入資本			(48)
ウ 繰入資本			(49)
エ 組入資本			(50)
10. 剰余金		5,129,706	(51)
(1) 資本剰余金		4,334,221	(52)
ア 国庫補助金		240,000	(53)
イ 都道府県補助金		60,000	(54)
ウ 工事負担金		12,103	(55)
エ 再評価積立金			(56)
オ その他		4,022,118	(57)
(2) 利益剰余金		795,485	(58)
ア 減債積立金			(59)
イ 利益積立金			(60)
ウ 建設改良積立金			(61)
エ その他積立金			(62)
オ 当年度未処分利益剰余金		795,485	(63)
うち 当年度未処理欠損金(△)			(64)
うち 当年度純利益		795,485	(65)
うち 当年度純損失(△)			(66)
11. その他有価証券評価差額			(67)
12. 資本合計		16,718,184	(68)
13. 負債・資本合計		182,458,207	(69)
14. 不良債務			(70)
15. 実質資金不足額			(71)
16. 資本不足額(△)			(72)
17. 資本不足額(繰延収益控除後)(△)			(73)
再掲		927,261	(74)
経常利益			(75)
経常損失(△)			(76)
退職給付引当金	02		(1)
特別修繕引当金			(2)
その他引当金			(3)
退職給付引当金			(4)
賞与引当金		61,047	(5)
修繕引当金			(6)
特別修繕引当金			(7)
その他引当金			(8)
ア 出資金			(9)
内訳 他公営企業出資金			(10)
内訳 その他出資金			(11)
イ 長期貸付金			(12)
内訳 他会計貸付金			(13)
内訳 その他貸付金			(14)
ウ 基金			(15)
エ 投資有価証券			(16)
オ 前払退職手当組合負担金			(17)
短期貸付金		92	(18)
うち 一般短期貸付金		92	(19)
うち 他会計貸付金			(20)
再建債			(21)
地方債に関する省令附則第8条の3に係るリース債務(PFI法に基づく事業に係る建設事業費等)			(22)
国庫補助金		27,627,607	(23)
都道府県補助金		1,508,043	(24)
工事負担金		3,385,732	(25)
他会計繰入金		43,584,659	(26)
寄附			(27)
受贈		50,778,923	(28)
その他			(29)

23 資本的収支に関する調

171 下水道事業（公共下水道事業）

団体コード 132098

人口区分 3 30万人以上

流域下水道 4

その他

経営主体 3 市営

接続関係

排除方式別 2

分流式

法適・非適 1 法適用企業

黒・赤字別 1 經常利益を生じた事業（黒字）

供用後年数 7

平成3年度以前

規模別 2 30万人以上

会計単位 1

会計1

項目	行	金額(千円)	列番号
(1) 企業債	01	1,169,300	(1)
ア 建設改良のための企業債		841,300	(2)
イ その他		328,000	(3)
(2) 他会計出資金			(4)
(3) 他会計負担金			(5)
(4) 他会計借入金			(6)
(5) 他会計補助金		116,481	(7)
(6) 固定資産売却代金		2,095	(8)
(7) 国庫補助金		377,360	(9)
(8) 都道府県補助金		27,861	(10)
(9) 工事負担金		13,029	(11)
(10) その他		379	(12)
(11) 計(1)～(10) (a)		1,706,505	(13)
(12) うち翌年度へ繰越される支出の財源当額 (b)			(14)
(13) 繰越戻等債で分 (c)			(15)
(14) 純計(a)-(b)+(c) (d)		1,706,505	(16)
(1) 建設改良費		1,622,549	(17)
うち職員給与費		117,161	(18)
建設利息			(19)
補助対象事業費		640,342	(20)
上記に対する財源債としての上記の企業債		218,700	(21)
単独事業費		982,207	(22)
上記に対する財源債としての上記の企業債		778,000	(23)
企業内財政融資資金			(24)
業債訳その他		996,700	(25)
国庫補助金		377,360	(27)
都道府県補助金		17,118	(28)
工事負担金		13,029	(29)
他会計繰入金		62,418	(30)
その他		155,924	(31)
(2) 企業債償還金		2,840,926	(32)
うち繰上償還金			(33)
地方公共団体金融機構資金に係る繰上償還金			(34)
その他繰上償還金			(35)
ア 建設改良のための企業債		2,840,926	(36)
イ その他			(37)
(3) 他会計からの長期借入金返還額			(38)
(4) 他会計への支出金			(39)
(5) その他		641	(40)
(6) 計(1)～(5) (e)		4,464,116	(41)
差引(1)差額			(42)
(d)-(e) (2)不足額(Δ)(f)		2,757,611	(43)
(1) 過年度分損益勘定留保資金			(44)
(2) 当年度分損益勘定留保資金		1,789,921	(45)
(3) 繰越利益剰余金処分額			(46)
(4) 当年度利益剰余金処分額			(47)
(5) 積立金取りくずし額			(48)
(6) 繰越工事資金			(49)
(7) その他		812,290	(50)
うち消費税及び地方消費税等の収支調整額		133,492	(51)
(8) 計(1)～(7) (g)		2,602,211	(52)
5. 補填財源不足額(Δ)(f)-(g)		155,400	(53)
6当年度同意等債で未借入又は未発行の額		155,400	(54)
1. 固定資産		186,617,890	(55)
2. 流動資産		1,162,321	(56)
3. うち未収金		586,933	(57)
4. 資本金		11,588,478	(58)
5. 剰余金		4,334,221	(59)
6. 負債・資本合計		187,780,212	(60)
7. 繰延収益		125,873,587	(61)
8. その他有価証券評価差額			(62)

項目	行	金額(千円)等	列番号
チェック(1～8)	02	517,943,642	(1)
投資額(税込み)		2,040,227	(2)
財源内訳			(3)
国費		377,360	(3)
都道府県費		27,861	(4)
市町村費		1,635,006	(5)
管渠費		938,082	(6)
ポンプ場費		548	(7)
処理場費		681,487	(8)
流域下水道建設費負担金		2,432	(9)
建設利息			(10)
その他			(11)
「01行17列」のうち用地取得費			(12)
上記補助対象事業分の内訳			(13)
単独事業分			(14)
「02行12列」のうち先行取得用地分			(15)
取得用地面積(m ²)			(16)
上記補助対象事業分(m ²)の内訳			(17)
単独事業分(m ²)			(18)
「02行16列」のうち先行取得用地面積(m ²)			(19)
建設改良費の翌年度への繰越額		704,090	(20)
上記補助対象事業分の内訳		456,514	(21)
単独事業分		247,576	(22)
02行30列の内訳			(23)
継続費通次繰越額			(23)
建設改良繰越額		704,090	(24)
事故繰越繰越額			(25)
事業繰越額			(26)
01行17列の内訳			(27)
新增設に関するもの		842,497	(27)
改良に関するもの		780,052	(28)
他会計繰入金合計		116,481	(29)
(1)繰出基準に基づく繰入金		116,481	(30)
(2)繰出基準以外の繰入金			(31)
ア 繰出基準に基づく事由に係る繰上繰入金			(32)
イ 繰出基準の事由以外の繰入金			(33)
「01行3列」のうち資本費平準化債		328,000	(34)
「01行37列」のうち資本費平準化債			(35)
企業債償還に対して繰入れたもの		54,060	(36)
基準額		54,060	(37)
「21表60,61列」再掲企業債利息に対して繰入れたもの		111,910	(38)
基準額		111,910	(39)
実繰入額		111,910	(39)
			(40)
			(41)
繰入前債			(42)
企業債元利償還金に対して繰入れたもの		165,970	(42)
基準額		165,970	(43)
実繰入額		165,970	(43)
			(44)
01行03列のうち			(45)
民間資金による借換にかかるもの			(45)
市中銀行			(46)
市中銀行以外の金融機関			(47)
市場公募債			(48)
その他			(49)
			(50)
			(51)
			(52)
「02行31列」のうち、国の補正予算等に基づく事業に係る繰入金		840,065	(53)
02行27列の内訳			(54)
管渠費		840,065	(54)
ポンプ場費			(55)
処理場費			(56)
その他		2,432	(57)
02行28列の内訳			(58)
管渠費		98,017	(58)
ポンプ場費		548	(59)
処理場費		681,487	(60)
その他			(61)
01行01列のうち			(62)
特別減収対策企業債			(62)
常勤職員		117,161	(63)
01行18列のうち			(64)
会計年度任用職員(フルタイム)			(64)
会計年度任用職員(パートタイム)			(65)

24 企業債に関する調

項 目	起債前借 (千円)	列番号				
		(1)	(2)	(3)	(4)	(5)
1. 企業債 現在	01	1.0%未満 (千円)	1.0%以上2.0%未満 (千円)	2.0%以上3.0%未満 (千円)	3.0%以上4.0%未満 (千円)	4.0%以上5.0%未満 (千円)
財政融資	02	10,629,587	8,432,536	22,804,706	330,274	1,653,202
郵便貯金	03					
簡易生命	04					
保険	04					
2. 地方公共団体金融機関	05	10,021,687	7,562,697	4,206,719	213,530	629,680
中 銀行	06	35,200				260,683
(4) 市中銀行以外の金融機関	07					
(5) 市場公 募 債	08					
(6) 共 済 組 合	09					
(7) 政 府 保 証 付 外 債	10					
(8) 交 付 公 債	11					
(9) そ の 他	12	572,700				

項 目	行	(7)	(8)	(9)	(10)	(11)	(12)	(13)	(14)	(15)	(16)
1. 企業債 現在	01	10,144	10,144				43,860,449		43,860,449		12,631,809
財政融資	02	10,144					7,496,259		7,496,259		
郵便貯金	03										
簡易生命	04										
保険	04										
2. 地方公共団体金融機関	05						4,836,399		4,836,399		
中 銀行	06						30,919,891		30,919,891		
(4) 市中銀行以外の金融機関	07						35,200		35,200		
(5) 市場公 募 債	08										
(6) 共 済 組 合	09										
(7) 政 府 保 証 付 外 債	10										
(8) 交 付 公 債	11										
(9) そ の 他	12						572,700		572,700		

32 経営分析に関する調(一)

171 下水道事業（公共下水道事業）

団体コード 132098

法適・非適 1 法適用企業

人口区分 3 30万人以上

経営主体 3 市営

黒・赤字別 1 経常利益を生じた事業（黒字）

規模別 2 30万人以上

流域下水道 4 その他

接続関係 2 分流式

供用後年数 7 平成3年度以前

会計単位 1 会計1

項	目	行	金額 (千円)	列 番 号	
1. 管渠費	ア 職員給与費	01	178,245	(1)	
	イ 修繕費		113,086	(2)	
	ウ 材料費		16,131	(3)	
	エ 路面復旧費			(4)	
	オ 委託料		242,946	(5)	
	カ その他		15,243	(6)	
	計(ア～カ)		565,651	(7)	
	計の内訳	汚水処理費		402,859	(8)
		雨水処理費		162,792	(9)
		その他			(10)
2. ポンプ場費	ア 職員給与費			(11)	
	イ 動力費		5,336	(12)	
	ウ うち電気料		5,264	(13)	
	エ 修繕費		2,242	(14)	
	エ 材料費			(15)	
	オ 薬品費			(16)	
	カ 委託料		13,623	(17)	
	キ その他		220	(18)	
	計(ア～キ)		21,421	(19)	
	計の内訳	汚水処理費		21,421	(20)
	雨水処理費			(21)	
	その他			(22)	
3. 処理場費	ア 職員給与費		283,884	(23)	
	イ 動力費		351,155	(24)	
	ウ うち電気料		330,336	(25)	
	エ 修繕費		263,493	(26)	
	エ 材料費			(27)	
	オ 薬品費		87,250	(28)	
	カ 委託料		658,120	(29)	
	キ その他		71,473	(30)	
	計(ア～キ)		1,715,375	(31)	
	計の内訳	汚水処理費		1,680,436	(32)
	雨水処理費			(33)	
	その他		34,939	(34)	
4. その他	ア 職員給与費		182,329	(35)	
	イ 流域下水道管理費		54,395	(36)	
	ウ 委託料		447,174	(37)	
	エ その他		58,942	(38)	
	計(ア～エ)		742,840	(39)	
	計の内訳	汚水処理費		673,202	(40)
		雨水処理費		52,730	(41)
		その他		16,908	(42)

項	目	行	金額 (千円)		
合計の内訳	合計 (1)+(2)+(3)+(4)	01	3,045,287	(43)	
	汚水処理費		2,777,918	(44)	
	雨水処理費		215,522	(45)	
	水質規制費		16,548	(46)	
	水洗便所等普及費		9,732	(47)	
	不明水処理費			(48)	
	高度処理費		19,087	(49)	
	その他		6,480	(50)	
	(1) 企業債等利息		784,761	(51)	
	2. 内訳	汚水処理費		672,850	(52)
雨水処理費			100,480	(53)	
高度処理費			5,657	(54)	
高資本費対策経費				(55)	
分流式下水道等に要する経費				(56)	
その他			5,774	(57)	
(2) 減価償却費			7,739,728	(58)	
汚水処理費			1,554,312	(59)	
雨水処理費			238,583	(60)	
高度処理費		02	27,381	(1)	
資本費の内訳	高資本費対策経費			(2)	
	分流式下水道等に要する経費			(3)	
	その他		49,763	(4)	
	長期前受金戻入分		5,869,689	(5)	
	(3) 企業債取扱諸費等		77,491	(6)	
	合計 (1)+(2)+(3)		8,601,980	(7)	
	汚水処理費		2,304,653	(8)	
	雨水処理費		339,063	(9)	
	高度処理費		33,038	(10)	
	高資本費対策経費			(11)	
分流式下水道等に要する経費			(12)		
その他		55,537	(13)		
長期前受金戻入分		5,869,689	(14)		
費用総合計		11,647,267	(15)		
総内訳の内訳	汚水処理費		5,082,571	(16)	
	雨水処理費		554,585	(17)	
	その他		140,422	(18)	
	長期前受金戻入分		5,869,689	(19)	
	3. 企業債償還金		2,840,926	(20)	
	3. 資本費の内訳	汚水処理費		2,415,443	(21)
		雨水処理費		363,923	(22)
		その他		61,560	(23)
	(再掲) 下水道使用料		5,068,856	(24)	

33 経営分析に関する調(二)

171 下水道事業(公共下水道事業)

団体コード 132098

人口区分 3 30万人以上

流域下水道 4 その他

法道・非道 1 法適用企業

経営主体 3 市営

接続関係 排除方式別 2 分流式

黒・赤字別 1 経常利益を生じた事業(黒字)

供用後年数 7 平成3年度以前

規模別 2 30万人以上

会計単位 1 会計1

項目	行	数	値	列番号
(1) 該当なし	01	○		(1)
ア 段階区分		○		(1)
維持管理費、資本費の全部		○		(1)
維持管理費の全部		●		(1)
維持管理費の一部		○		(1)
イ 算入率			62.7	(2)
1. 使用料体系				(3)
(2) 01 水道料金比例制		□		(3)
02 従量制		□		(3)
03 累進制		□		(3)
04 定額制		□		(3)
05 水質使用料制		□		(3)
06 その他		□		(3)
(3) ア 水量ランク数			8	(4)
イ 最低ランク水量の1m ³ 超過使用料(円/m ³)			110	(5)
ウ 最高ランク水量の1m ³ 超過使用料(円/m ³)			345	(6)
エ 累進度			3.1	(7)
(4) 徴収時期				(8)
01 毎年度		□		(8)
02 隔月		□		(8)
03 その他		□		(8)
(5) 徴収方法				(9)
ア 01 集金制		□		(9)
02 納付		□		(9)
03 口座振替制		□		(9)
04 システムカード		□		(9)
05 クレジットカード		□		(9)
06 決済コード決済		□		(9)
イ 委託状況				(10)
01 直営		□		(10)
02 団体内部委託		□		(10)
03 他団体委託		□		(10)
04 その他委託		□		(10)
(6) 現行使用料			4110701	(11)
3. 昭和				(11)
4. 平成				(11)
5. 令和				(11)
(7) 前回使用料			4010701	(12)
3. 昭和				(12)
4. 平成				(12)
5. 令和				(12)
(8) 現行使用料				(13)
ア 一般家庭用 20m ³ /月(円)			2,068	(13)
イ 業務用 100m ³ /月(円)			18,348	(14)
ウ 業務用 500m ³ /月(円)			132,748	(15)
エ 業務用 1,000m ³ /月(円)			303,248	(16)
オ 業務用 5,000m ³ /月(円)			1,821,248	(17)
カ 業務用 10,000m ³ /月(円)			3,718,741	(18)
(9) 規模別水量				(19)
ア 20m ³ /月以下			16,902,613	(19)
イ 21m ³ /月～100m ³ /月			21,164,166	(20)
ウ 101m ³ /月～200m ³ /月			739,864	(21)
エ 201m ³ /月～500m ³ /月			905,077	(22)
オ 501m ³ /月～1,000m ³ /月			672,754	(23)
カ 1,001m ³ /月～5,000m ³ /月			2,110,833	(24)
(注) キ 5,001m ³ /月～10,000m ³ /月				(25)
ク 10,001m ³ /月以上				(26)
				(27)
				(28)
				(29)
				(30)
				(31)

項目	行	数	値	列番号
(10) 使用料改定				(32)
ア 実質使用料改定率				(33)
(7) 一般家庭用 20m ³ /月(%)				(33)
(イ) 平均(%)				(33)
イ 使用料算定期間(年)				(34)
(11) 消費税及び地方消費税の転嫁状況				(35)
01 全部転嫁		●		(35)
02 一部転嫁		○		(35)
03 未転嫁		○		(35)
2. 流域下水道管理運営費負担金				(36)
(1) 該当なし		●		(36)
ア 段階区分		○		(36)
維持管理費、資本費の全部		○		(36)
維持管理費の全部		○		(36)
維持管理費の一部		○		(36)
イ 算入率				(37)
(2) 負担金体系				(38)
01 実排水従量制		□		(38)
02 計画排水従量制		□		(38)
03 その他		□		(38)
3. 昭和				(39)
4. 平成				(39)
5. 令和				(39)
(3) 現行負担金				(40)
ア 負担金(%)				(40)
イ 算定期間(年)				(40)
(4) 負担金改定				(41)
(5) 当年度収入額(千円)				(42)
3. 昭和			3501213	(43)
4. 平成				(43)
5. 令和				(43)
イ 負担率			6.8	(44)
(ア) 省令・条例(%)				(44)
(イ) 実質(%)			3.6	(45)
ウ 年賦期間(年)			5	(46)
エ ㎡当たり単価(円/㎡)			20	(47)
オ 戸当たり単価(円/戸)				(48)
カ 現行単価			3501213	(49)
3. 昭和				(49)
4. 平成				(49)
5. 令和				(49)
キ 当年度徴収額(千円)			13,029	(50)
(2) 流域下水道建設費負担金				(51)
ア 負担率(%)				(51)
イ 当年度収入額(千円)				(52)
(3) その他の負担金(千円)				(53)
(4) 工事負担金当(千円)			13,029	(54)
イ 当年度徴収額計				(55)
				(56)
				(57)
				(58)
				(59)
				(60)
		01		(1)
				(2)
				(3)
				(4)
4. 建設中施設の企業債償還金(千円)				(5)

40 繰入金に関する調

171 下水道事業（公共下水道事業）

団体コード 132098 人口区分 3 30万人以上 流域下水道接続 4 その他
 法適・非適 1 法適用企業 経営主体 3 市営 排除方式別 2 分流式
 黒・赤字別 1 経常利益を生じた事業（黒字） 供用後年数 7 平成3年度以前
 規模別 2 30万人以上 会計単位 1 会計1

項目	行	金額 (千円)
(1) 営業収益	基準額	567,134
	実績入額	564,654
(2) 営業勘定外	ア 他会計補助金 (B)	89,796
	実績入額	1,033,890
	イ 水質規制費	16,588
	実績入額	16,588
	ロ 水洗便所等普及費	9,744
	実績入額	9,744
	ハ 不明水処理費	
	実績入額	
	ニ 高度処理費(用地に係る元金償還金以外のもの)	53,585
	実績入額	53,585
ホ 高資本費		
実績入額		
ヘ 基礎金的拠出金公費負担経費		
実績入額		
ヘ 災害復旧費		
実績入額		
コ 臨時財政特例債等	4,524	
実績入額	4,524	
ク 広域化・共同化に要する経費		
実績入額		
コ 普及特別対策に要する経費		
実績入額		
サ 緊急下水道整備特定事業等に要する経費	1,249	
実績入額	1,249	
シ 流域下水道の建設に要する経費		
実績入額		
ス 分流式下水道等に要する経費		
実績入額		
セ 特別措置分		
実績入額		
ソ 児童手当に要する経費	4,106	
実績入額	4,106	
タ 補正予算債の償還に要する経費		
実績入額		
チ 地方公営企業法の適用に要する経費		
実績入額		
ツ 経営戦略の策定・改定に要する経費		
実績入額		
テ 経営支援の活用		
実績入額		
ト その他		
実績入額	944,094	
ト 新型コロナウイルス感染症に係る取組対策のために発行する資金手当債の利息負担の軽減に要する経費		
実績入額		
(3) 特別利益		
ア 他会計繰入金 (C)		
実績入額		
(ア) その他		
実績入額		

列番号 (1) (2) (3) (4) (5) (6) (7) (8) (9) (10) (11) (12) (13) (14) (15) (16) (17) (18) (19) (20) (21) (22) (23) (24) (25) (26) (27) (28) (29) (30) (31) (32) (33) (34) (35) (36) (37) (38) (39) (40) (41) (42) (43) (44) (45) (46) (47) (48) (49) (50) (51) (52) (53) (54) (55) (56) (57) (58) (59) (60)

項目	行	金額 (千円)
2. 資本勘定	基準額	
	実績入額	
(1) 他会計出資金 (D)	基準額	
	実績入額	
(2) 他会計補助金 (E)	基準額	116,481
	実績入額	116,481
ア 広域化・共同化に要する経費	基準額	
	実績入額	
イ 特別措置分	基準額	
	実績入額	
ウ 雨水処理費(用地に係る元金償還金等)	基準額	61,277
	実績入額	61,277
エ 資本勘定等	基準額	7,984
	実績入額	7,984
オ 災害復旧費	基準額	
	実績入額	
カ 臨時財政特例債等	基準額	47,220
	実績入額	47,220
キ その他	基準額	
	実績入額	
3. 繰入金計 (A)~(F)	基準額	773,411
実績入額	1,715,025	
4. 繰入金額が基準額を超える部分及	収益勘定繰入金	
	営業収益	
他会計補助金	944,094	
他会計繰入金		
他会計出資金		
他会計補助金		
合計	944,094	
5. 収益勘定借入金	繰出基準等に基づくもの	
その他		
6. 資本勘定借入金(F)	繰出基準等に基づくもの	
その他		
7. 基準外繰入合計 (02行) (32)+(34)+(36)		944,094
8. 雨水処理負担金及び雨水処理費の内訳	維持管理費分	基準額 228,071 実績入額 225,591
	資本費分	基準額 400,340 実績入額 400,340
9. 高度処理費の内訳	維持管理費分	基準額 20,548 実績入額 20,548
	資本費分	基準額 33,037 実績入額 33,037
10. その他実績入額のうち一般会計が負担すべきもの		84,206
11. 流域下水道の建設に要する経費	基準額	
	実績入額	
高度処理費(用地に係る元金償還金)	基準額	
	実績入額	
普及特別対策に要する経費	基準額	
	実績入額	
緊急下水道整備特定事業等に要する経費	基準額	6,840
	実績入額	6,840
児童手当に要する経費	基準額	1,144
	実績入額	1,144
15. 小規模集合排水処理事業に要する経費	基準額	
実績入額		
16. 分流式下水道等に要する経費(用地に係る元金償還金)	基準額	
実績入額		
補正予算債の償還に要する経費	基準額	
	実績入額	
地方公営企業法の適用に要する経費	基準額	
	実績入額	
経営戦略の策定・改定に要する経費	基準額	
	実績入額	
経営支援の活用	基準額	
	実績入額	

(1) (2) (3) (4) (5) (6) (7) (8) (9) (10) (11) (12) (13) (14) (15) (16) (17) (18) (19) (20) (21) (22) (23) (24) (25) (26) (27) (28) (29) (30) (31) (32) (33) (34) (35) (36) (37) (38) (39) (40) (41) (42) (43) (44) (45) (46) (47) (48) (49) (50) (51) (52) (53) (54) (55) (56) (57) (58) (59) (60) (61) (62) (63) (64) (65) (66) (67) (68)

団体コード 132098

法通・非通 1 法適用企業

人口区分 3 30万人以上

経営主体 3 市営

黒・赤字別 1 経常利益を生じた事業（黒字）

規模別 2 30万人以上

流域下水道 4 その他
 後続関係 2 分流式
 排除方式 7 平成23年度以前
 供用後年数
 会計単位 1 会計1

45 企業債年度別償還状況調

年度	償還予定額 元金 利子	行	(1) 政 府 債		(2) 共 済 組 合		(3) 政 府 保 証 付 外 債		(4) 地 方 公 共 団 体 金 融 機 構		(5) 市 中 銀 行		(6) 市 中 銀 行 以 外 の 金 融 機 構		(7) 市場公債債 (千円)	(8) 共済組合 (千円)	(9) 政府保証付外債 (千円)	(10) 交付公債 (千円)	(11) その他 (千円)	(12) 合計 (千円)	(13)	(14)	(15)	(16) 「会計」のうち 資本費標準化債(千円)	(17) 「会計」のうち 更新事業分(千円)	(18) 「会計」のうち 旧8年度以降分(千円)
			財政融資(千円)	郵便貯金(千円)	府債(千円)	貯蓄(千円)	資金(千円)	地方公共団体金融機構(千円)	市中銀行(千円)	市中銀行以外の金融機関(千円)	「会計」のうち 更新事業分(千円)	「会計」のうち 旧8年度以降分(千円)														
令和3年度	元金 917,716	01	471,226						1,558,088		8,780			2,973,945					18,135	2,973,945				958	17,457	912,905
令和3年度	利子 171,049	02							425,670		49			716,272					871	716,272				958	5,780	353,587
令和4年度	元金 933,168	03	485,174						1,597,353		8,793			3,058,176					33,688	3,058,176				958	17,831	1,013,339
令和4年度	利子 145,029	04							392,658		36			643,239					831	643,239				958	5,406	337,600
令和5年度	元金 886,662	05	499,573						1,642,817		8,807			3,071,547					33,688	3,071,547				953	5,024	1,149,892
令和5年度	利子 119,389	06							361,596		23			572,073					33,688	572,073				953	5,024	320,841
令和6年度	元金 819,699	07	514,439						1,673,559		8,820			3,050,205					33,688	3,050,205				907	4,634	1,245,222
令和6年度	利子 95,569	08							333,425		9			2,706,125					33,688	2,706,125				907	4,634	303,310
令和7年度	元金 734,899	09	355,318						1,672,220					2,706,125					33,688	2,706,125				907	4,634	1,293,816
令和7年度	利子 77,031	10							306,792					446,383					33,688	446,383				851	4,225	283,220
令和8年度	元金 655,932	11	60,983						1,663,680					2,717,003					33,688	2,717,003				958	19,409	1,332,543
令和8年度	利子 60,983	12							281,271					396,317					33,688	396,317				958	19,409	266,671
令和9年度	元金 599,100	13	599,100						1,634,335					2,506,327					33,688	2,506,327				958	19,825	1,351,453
令和9年度	利子 48,217	14							256,335					350,807					33,688	350,807				958	19,825	247,709
令和10年度	元金 513,763	15	244,441						232,044					2,396,781					33,688	2,396,781				958	20,250	1,370,715
令和10年度	利子 36,693	16							208,351					309,704					33,688	309,704				958	20,250	228,396
令和11年度	元金 424,804	17	249,793						1,574,193					2,282,478					33,688	2,282,478				958	20,250	1,390,336
令和11年度	利子 26,892	18							185,142					270,807					33,688	270,807				958	20,250	208,723
令和12年度	元金 433,313	19	255,262						1,532,589					233,568					33,688	233,568				958	20,250	1,410,322
令和12年度	利子 18,384	20							306,792					417					33,688	417				958	20,250	188,685
令和13年度	元金 577,203	21	1,158,206						14,766,168					16,752,950					33,688	16,752,950				958	20,250	15,170,193
令和13年度	利子 15,891	22							892,179					973,742					33,688	973,742				958	20,250	917,659
以降	元金 7,496,259	23																	33,688					958	20,250	
以降	利子 15,891	24																	33,688					958	20,250	
合計(元金計+起債前借額)		21.4	7,496,259						30,919,891		35,200			43,860,449					572,700	43,860,449				630,095	274,105	27,640,736

171 下水道事業（公共下水道事業）

団体コード	132098	人口区分	3	30万人以上	流域下水道	4	その他	
法適・非適	1	法適用企業	経営主体	3	市営	接続関係	2	分流式
			黒・赤字別	1	経常利益を生じた事業（黒字）	排除方式別	7	平成3年度以前
			規模別	2	30万人以上	供用後年数	1	会計1

項 目	行	金 額 (千円)	列 番 号
1. 企業債償還金総合計	01	2,840,926	(1)
う ち	公害防止事業債分	2,769,775	(2)
	更新事業債分	17,091	(3)
	普及特別対策債分		(4)
	臨時措置債分	6,840	(5)
	枠外債等分		(6)
	借換債収入分		(7)
	臨時財政特例債等分	47,220	(8)
	資本費平準化債（～H15）分		(9)
	資本費平準化債（H16～）分		(10)
	未稼働資産債分		(11)
	特別措置債分		(12)
	繰上償還分		(13)
	01行02列のうち借換債収入分		(14)
	2. 企業債利息総合計		784,761
う ち	公害防止事業債分	772,466	(16)
	更新事業債分	6,148	(17)
	普及特別対策債分		(18)
	臨時措置債分	1,249	(19)
	枠外債等分		(20)
	臨時財政特例債等分	4,524	(21)
	資本費平準化債（～H15）分		(22)
	資本費平準化債（H16～）分	374	(23)
	未稼働資産債分		(24)
	特別措置債分		(25)
財政措置対象分（元金）			(26)
財政措置対象分（利息）			(27)
「01行02列」のうち、資本費平準化債収入		328,000	(28)
「01行16列」のうち、資本費平準化債収入			(29)
「01行26列」のうち、資本費平準化債収入			(30)
「01行27列」のうち、資本費平準化債収入			(31)
			(32)
3. 21表・ 23表 汚水に係る元利償還金のうち	企業債償還金のうち汚水に係る分	2,477,004	(33)
	弾力運用分等分	6,840	(34)
	資本費平準化債収入分	328,000	(35)
	特別措置収入分		(36)
	借換債収入分		(37)
	臨時財政特例債等分	47,220	(38)
	繰上償還分		(39)
	公害防止事業債分	2,077,852	(40)
	企業債利息のうち汚水に係る分	684,281	(41)
	弾力運用分等分	1,249	(42)
うち	資本費平準化債収入分		(43)
	特別措置収入分		(44)
	臨時財政特例債等分	4,524	(45)
	公害防止事業債分	672,360	(46)
4. その他			(47)
			(48)
「01行26列」のうち、雨水に係る分			(49)
「01行27列」のうち、雨水に係る分			(50)

再

6. 水洗化の状況

(1) 公共下水道普及状況

令和3年3月31日現在

項目 年度	(市内) (A)		(区域内) (B)		普 及 率 (B) / (A) × 100	水洗化工事申請受付件数			
	総 面積 世帯 数 人	積 口	面 積 世 帯 数 人	積 口		くみ取り 便所改造	浄化槽 切りか え	新 設	計
平成 24	7,164 185,869 426,205	h a 世帯 人	4,842 181,421 416,056	h a 世帯 人	面積普及率 67.6 % 世帯普及率 97.6 % 人口普及率 97.6 %	30	914	1,777	2,721
平成 25	7,165 187,357 426,209	h a 世帯 人	4,887 183,742 418,617	h a 世帯 人	面積普及率 68.2 % 世帯普及率 98.1 % 人口普及率 98.2 %	22	731	1,811	2,564
平成 26	7,180 188,995 426,659	h a 世帯 人	4,906 185,591 419,634	h a 世帯 人	面積普及率 68.3 % 世帯普及率 98.2 % 人口普及率 98.4 %	19	319	1,844	2,182
平成 27	7,180 190,737 427,180	h a 世帯 人	4,919 187,509 420,634	h a 世帯 人	面積普及率 68.5 % 世帯普及率 98.3 % 人口普及率 98.5 %	12	145	1,650	1,807
平成 28	7,180 193,144 429,114	h a 世帯 人	4,921 190,214 423,251	h a 世帯 人	面積普及率 68.5 % 世帯普及率 98.5 % 人口普及率 98.6 %	10	205	1,792	2,007
平成 29	7,180 194,583 428,571	h a 世帯 人	4,980 191,757 422,998	h a 世帯 人	面積普及率 69.4 % 世帯普及率 98.5 % 人口普及率 98.7 %	6	102	1,719	1,827
平成 30	7,155 196,335 428,706	h a 世帯 人	5,000 193,663 423,564	h a 世帯 人	面積普及率 69.9 % 世帯普及率 98.6 % 人口普及率 98.8 %	1	92	2,269	2,362
令和 元	7,155 198,544 428,851	h a 世帯 人	5,012 195,799 423,750	h a 世帯 人	面積普及率 70.1 % 世帯普及率 98.6 % 人口普及率 98.8 %	3	66	1,701	1,770
令和 2	7,155 201,449 429,645	h a 世帯 人	5,038 199,085 425,056	h a 世帯 人	面積普及率 70.4 % 世帯普及率 98.8 % 人口普及率 98.9 %	5	68	1,657	1,730

(2) 公共下水道供用開始区域

令和3年3月31日現在

供用開始告示年度	供用開始告示面積	供用開始区域
昭和42年度	122.00 h a	鶴川一～六丁目全域
昭和52年度	91.00 h a	原町田四・五丁目、中町一・二丁目、旭町一・二丁目、高ヶ坂・南大谷の各一部
昭和53年度	162.00 h a	原町田二～六丁目、中町一・二丁目、旭町一・二丁目、森野一～三丁目高ヶ坂、成瀬の各一部、南成瀬一～七丁目全域
昭和54年度	248.60 h a	原町田四～六丁目、中町一・二丁目、旭町一・二丁目、森野一～三丁目、高ヶ坂、南大谷、成瀬、成瀬一・二丁目、成瀬台一～四丁目、小川、小川一・二・四丁目、つくし野一～三丁目の各一部、成瀬二丁目、小川三丁目の全域
昭和55年度	169.94 h a	原町田四～六丁目、森野一～六丁目、小川一・二・四丁目、つくし野一～三丁目、南つくし野一～四丁目、南大谷、高ヶ坂、木曾町の各一部
昭和56年度	38.82 h a	原町田二～六丁目、中町一丁目、森野一～六丁目、高ヶ坂、南大谷、本町田、木曾町の各一部
昭和57年度	184.60 h a	原町田一・二・四・五・六丁目、旭町二・三丁目、森野一・二・四・五・六丁目、高ヶ坂、南大谷、玉川学園一・四・八丁目、成瀬、小川、つくし野二丁目、木曾町、山崎町、本町田の各一部
昭和58年度	133.98 h a	原町田二～五丁目、旭町二・三丁目、高ヶ坂、南大谷、本町田、成瀬、成瀬一丁目、成瀬台一～四丁目、玉川学園二・四・七・八丁目、東玉川学園一・二丁目の各一部
昭和59年度	39.72 h a	原町田二丁目、中町三・四丁目、森野六丁目、高ヶ坂、南大谷、木曾町、本町田、成瀬、つくし野一丁目、南つくし野二～四丁目、玉川学園七丁目、東玉川学園一・二丁目の各一部
昭和60年度	80.14 h a	旭町二・三丁目、高ヶ坂、南大谷、本町田、成瀬、小川、金森、つくし野二～四丁目、南つくし野二・四丁目、玉川学園一・三・四・八丁目の各一部
昭和61年度	63.46 h a	中町四丁目、旭町二・三丁目、高ヶ坂、南大谷、本町田、成瀬、小川、金森、つくし野三丁目、南つくし野一・二丁目、玉川学園一・三・四・七・八丁目、東玉川学園一・二丁目の各一部
昭和62年度	58.64 h a	旭町三丁目、森野六丁目、高ヶ坂、南大谷、本町田、成瀬、小川、金森、鶴間、成瀬が丘一～三丁目、つくし野三丁目、南つくし野一～四丁目、玉川学園一・四・七・八丁目、東玉川学園二・三丁目の各一部
昭和63年度	83.71 h a	原町田一・二丁目、旭町二丁目、高ヶ坂、南大谷、本町田、成瀬、小川、金森、鶴間、根岸町、成瀬が丘一～三丁目、つくし野一・二・四丁目、南つくし野一・四丁目、小川二・四丁目、金森一丁目、玉川学園一・七丁目、東玉川学園三丁目、木曾町の各一部
平成元年度	252.90 h a	原町田一・二丁目、旭町一～三丁目、高ヶ坂、南大谷、本町田、成瀬、金森、金森一丁目、木曾町、鶴間、鶴間三丁目、成瀬が丘一・三丁目、つくし野二・三丁目、南つくし野四丁目、小川一・二・四丁目、玉川学園一・二・六・七・八丁目、東玉川学園二丁目、根岸町、能ヶ谷町、三輪緑山二・三丁目の各一部、鶴間一・二丁目、三輪緑山一丁目の全域

供用開始告示年度	供用開始告示面積	供用開始区域
平成2年度	138.69 h a	三輪緑山二・三丁目、旭町一～三丁目、玉川学園一・二・三・八丁目、東玉川学園一・二・四丁目、本町田、南大谷、高ヶ坂、木曾町、鶴間、金森、成瀬、成瀬が丘一・三丁目、小川、小川二丁目、広袴町、能ヶ谷町、三輪町、金森一丁目、原町田一丁目、南つくし野一丁目、根岸町の各一部
平成3年度	114.37 h a	鶴間、小川一丁目、つくし野一・三丁目、南つくし野四丁目、成瀬、成瀬が丘一丁目、金森、高ヶ坂、旭町二・三丁目、本町田、南大谷、玉川学園一～三丁目・七丁目、東玉川学園一・二丁目、木曾町、根岸町、能ヶ谷町、三輪町の各一部
平成4年度	111.36 h a	鶴間、金森、金森一丁目、小川、小川三丁目、成瀬、南つくし野一・四丁目、高ヶ坂、原町田一丁目、本町田、旭町三丁目、南大谷、玉川学園一～三丁目・七・八丁目、東玉川学園一・四丁目、木曾町、根岸町、能ヶ谷町、広袴町、鶴川五丁目、三輪町の各一部
平成5年度	113.01 h a	鶴間、金森、金森一丁目、小川、本町田、原町田一丁目、南大谷、玉川学園三・四・七・八丁目、木曾町、根岸町、矢部町、能ヶ谷町、広袴町、三輪町、小山町の各一部
平成6年度	188.01 h a	鶴間、小川、つくし野二丁目、南つくし野一～二丁目、成瀬、金森、高ヶ坂、本町田、旭町三丁目、玉川学園二・三・七・八丁目、木曾町、山崎町、根岸町、矢部町、能ヶ谷町、広袴町、三輪町、大蔵町、金井四～六丁目、小山町の各一部
平成7年度	164.41 h a	鶴間、鶴間三丁目、小川、小川一丁目、つくし野一・四丁目、金森、成瀬台四丁目、本町田、南大谷、玉川学園二・七・八丁目、木曾町、山崎町、忠生一丁目、能ヶ谷町、真光寺町、広袴町、三輪町、大蔵町、金井町、金井四丁目の各一部
平成8年度	164.94 h a	鶴間、小川、金森、本町田、旭町二丁目、南大谷、玉川学園二・四・五・六丁目、木曾町、山崎町、根岸町、真光寺町、広袴町、大蔵町、薬師台一・三丁目、金井町、金井二・三・四・五・六・八丁目の各一部
平成9年度	162.90 h a	鶴間、小川、金森、南つくし野一・二・四丁目、成瀬が丘三丁目、中町四丁目、旭町二丁目、本町田、高ヶ坂、南大谷、玉川学園二・四・五・六・七・八丁目、東玉川学園四丁目、木曾町、山崎町、忠生四丁目、矢部町、根岸町、下小山田町、常盤町、真光寺町、能ヶ谷町、大蔵町、薬師台一丁目、金井町、金井一・二・四・五・六・七・八丁目の各一部、三輪緑山四丁目の全域
平成10年度	98.35 h a	鶴間、鶴間一・二丁目、南つくし野一丁目、金森、原町田二丁目、森野六丁目、高ヶ坂、南大谷、玉川学園四・五丁目、東玉川学園三・四丁目、本町田、木曾町、矢部町、根岸町、常盤町、函師町、下小山田町、忠生一・四丁目、金井町、金井一～六丁目、薬師台一丁目、鶴川四丁目、大蔵町、広袴町の各一部
平成11年度	120.25 h a	鶴間、つくし野二丁目、南つくし野四丁目、小川、金森、金森一丁目、成瀬、森野三丁目、本町田、高ヶ坂、南大谷、玉川学園二・三・四・五丁目、木曾町、山崎町、矢部町、根岸町、忠生一・二丁目、常盤町、函師町、野津田町、金井四・五・八丁目、金井町、鶴川一・二丁目、大蔵町、能ヶ谷町、真光寺町の各一部
平成12年度	269.28 h a	鶴間、金森、本町田、高ヶ坂、南大谷、玉川学園二丁目、木曾町、山崎町、矢部町、根岸町、忠生一～四丁目、常盤町、函師町、野津田町、金井町、大蔵町、能ヶ谷町、小山町の各一部
平成13年度	246.26 h a	森野五丁目、旭町三丁目、金森、金森一丁目、本町田、南大谷、高ヶ坂、鶴間、小川、つくし野二丁目、金井町、金井二・四・六・八丁目、小野路町、野津田町、大蔵町、真光寺町、広袴町、能ヶ谷町、山崎町、木曾町、函師町、矢部町、常盤町、上小山田町、下小山田町、忠生一・二・三丁目、小山田桜台一・二丁目、小山町の各一部

供用開始告示年度	供用開始告示面積	供用開始区域
平成14年度	172.97 h a	原町田一丁目、中町四丁目、玉川学園二・三・四・五・六丁目、東玉川学園二丁目、金森、本町田、南大谷、成瀬、高ヶ坂、山崎町、木曾町、金井町、金井二・三・四・五丁目、薬師台一・二丁目、鶴間、小川、つくし野二・三・四丁目、小野路町、野津田町、大蔵町、真光寺町、広袴町、能ヶ谷町、函師町、上小山田町、下小山田町、忠生二・三丁目、小山田桜台二丁目の各一部
平成15年度	167.82 h a	原町田一・三丁目、玉川学園二丁目、金森、本町田、南大谷、成瀬、南成瀬、山崎町、木曾町、鶴間、小川、つくし野三丁目、南つくし野四丁目、小野路町、野津田町、大蔵町、真光寺町、真光寺一・二・三丁目、広袴町、広袴三・四丁目、能ヶ谷町、函師町、矢部町、上小山田町、下小山田町、忠生一・二・四丁目の各一部
平成16年度	80.09 h a	旭町一丁目、旭町二丁目、旭町三丁目、玉川学園一・二・七・八丁目、玉川学園三丁目、玉川学園四丁目、玉川学園五丁目、東玉川学園一～四丁目、金森、本町田、南大谷、成瀬(一～三丁目・地番)、成瀬が丘一～三丁目、南成瀬一～八丁目、山崎町、木曾町、金井町、金井一～八丁目、鶴間(一～三丁目、地番)、小川、小川一～四丁目、つくし野一～四丁目、南つくし野一～四丁目、小野路町、野津田町、大蔵町、広袴町、能ヶ谷町、函師町、根岸町、常盤町、上小山田町、下小山田町、忠生三丁目、小山町
平成17年度	64.14 h a	玉川学園一・二・七・八丁目、金森、本町田、南大谷、成瀬一～三丁目・地番)、高ヶ坂、山崎町、木曾町、金井一～八丁目、小川、小川一～四丁目、つくし野一～四丁目、南つくし野一～四丁目、小野路町、野津田町、大蔵町、真光寺町、真光寺3丁目、広袴町、能ヶ谷町、函師町、矢部町、常盤町、上小山田町、小山町
平成18年度	72.12 h a	原町田一丁目、中町四丁目、旭町三丁目、玉川学園七丁目、本町田、南大谷、山崎町、木曾町、金井町、金井6丁目、鶴間、つくし野二丁目、小野路町、野津田町、大蔵町、真光寺町、函師町、常盤町、上小山田町、下小山田町、小山町
平成19年度	117.82 h a	旭町三丁目、玉川学園一・二・四・七・八丁目、金森、本町田、成瀬(一～三丁目、地番)、高ヶ坂、山崎町、木曾町、金井町、金井一～八丁目、薬師台一～三丁目、鶴間(一～三丁目)、つくし野一～四丁目、南つくし野一～四丁目、小野路町、野津田町、大蔵町、広袴町、能ヶ谷町、函師町、常盤町、上小山田町、下小山田町、小山町
平成20年度	69.54 h a	森野一・二・五・六丁目、東玉川学園一～四丁目、本町田、木曾西一丁目、金井一～八丁目、薬師台一～三丁目、鶴間(一～三丁目、地番)、小川、つくし野一～四丁目、南つくし野一～四丁目、小野路町、野津田町、大蔵町、真光寺町、広袴町、能ヶ谷町、函師町、常盤町、下小山田町、小山町
平成21年度	163.89 h a	原町田一丁目、森野一・六丁目、玉川学園五・六・八丁目、本町田、南大谷、成瀬、山崎町、木曾町、木曾西一・五丁目、木曾東三丁目、鶴間、南つくし野四丁目、小野路町、野津田町、大蔵町、広袴町、真光寺町、真光寺一丁目、能ヶ谷町、金井町、金井二～三丁目、函師町、常盤町、上小山田町、下小山田町、矢部町、根岸町、小山町、相原町
平成22年度	152.54 h a	原町田六丁目、森野二・四丁目、旭町三丁目、玉川学園一・三・四・七・八丁目、本町田、南大谷、東玉川学園一丁目、金森、金森一丁目、成瀬、成瀬が丘二丁目、南成瀬八丁目、高ヶ坂、小川一・三丁目、鶴間、つくし野三丁目、南つくし野三丁目、薬師台一丁目、小野路町、野津田町、大蔵町、真光寺町、能ヶ谷三丁目、金井町、金井一・五・八丁目、山崎町、木曾西一丁目、木曾東二～四丁目、忠生四丁目、函師町、常盤町、上小山田町、下小山田町、矢部町、根岸町、小山町、相原町、小山ヶ丘四・六丁目

供用開始告示年度	供用開始告示面積	供用開始区域
平成23年度	100.11 ha	相原町、大蔵町、小野路町、小山町、金井一・八丁目、金井町、金森、上小山田町、木曾町、高ヶ坂、下小山田町、真光寺町、図師町、玉川学園七丁目、つくし野四丁目、鶴川六丁目、鶴間、野津田町、原町田五丁目、東玉川学園1丁目、広袴町、本町田、南大谷、南つくし野三丁目、森野五丁目、薬師台一丁目、山崎町、真光寺三丁目、広袴二・三丁目、木曾東三丁目、能ヶ谷二・四・六・七丁目
平成24年度	59.68 ha	相原町、大蔵町、小野路町、小山町、金井六丁目、金井町、真光寺町、図師町、玉川学園七丁目、つくし野一丁目、鶴間、常盤町、成瀬、野津田町、本町田、南つくし野一丁目、森野五丁目、山崎町、真光寺一丁目、木曾西一丁目、木曾西四丁目、金森六丁目
平成25年度	45.83 ha	相原町、大蔵町、小野路町、小山町、金井町、高ヶ坂、下小山田町、図師町、玉川学園四丁目、成瀬、野津田町、広袴町、本町田、南成瀬八丁目、山崎町、木曾西四丁目、金森六丁目、上小山田町
平成26年度	18.19 ha	相原町、小山町、金井町、下小山田町、図師町、玉川学園二丁目、玉川学園七丁目、成瀬、山崎町、上小山田町、鶴間、金井八丁目、真光寺一丁目、南大谷、森野六丁目、野津田町、金森四丁目
平成27年度	13.13 ha	相原町、旭町三丁目、大蔵町、小川、小山町、金井町、上小山田町、高ヶ坂、下小山田町、真光寺町、図師町、金森三丁目、金森六丁目、玉川学園四丁目、つくし野四丁目、鶴間、常盤町、中町二丁目、野津田町、本町田、山崎町
平成28年度	1.94 ha	相原町、三輪町、野津田町、忠生2丁目、真光寺一丁目、真光寺町、金井町、広袴町、本町田、小山町、図師町、金井4丁目、森野4丁目、大蔵町、山崎町
平成29年度	59.01 ha	相原町、小山町、上小山田町、下小山田町、広袴町、真光寺町、図師町、野津田町、山崎町、金井四丁目、金井五丁目、三輪町、本町田、西成瀬三丁目、鶴間六丁目、鶴間七丁目、木曾西一丁目、玉川学園五・七丁目、常盤町、金森四丁目
平成30年度	19.90 ha	相原町、大蔵町、小山町、上小山田町、下小山田町、真光寺町、金井町、金井六丁目、小野路町、野津田町、能ヶ谷七丁目、玉川学園四丁目、本町田、南大谷、西成瀬三丁目、山崎町、金森六丁目、木曾西一丁目、高ヶ坂二丁目、薬師台一丁目、図師町、常盤町、三輪町
令和元年度	12.31 ha	相原町、大蔵町、小山町、小野路町、金井町、上小山田町、木曾東三丁目、木曾西一丁目、木曾西四丁目、真光寺町、図師町、忠生一丁目、鶴間六丁目、常盤町、野津田町、南大谷、三輪町
令和2年度	26.24 ha	相原町、大蔵町、小野路町、小山町、金井五丁目、金井町、金森五丁目、真光寺町、下小山田町、図師町、つくし野二丁目、鶴間八丁目、南大谷、能ヶ谷三丁目、野津田町、本町田、南町田三丁目、山崎町
計	5,038.61 ha	鶴川処理区 2192.88 ha 町田処理区 2595.95 ha 川崎処理区 33.70 ha 横浜処理区 27.60 ha 南多摩処理区 188.48 ha

(3) 公共下水道への接続工事貸付金

水洗便所改造工事等資金貸付金年度別実績

令和3年3月31日現在 (単位：千円)

項目 年度	貸付実績					
	個人用住宅		アパート等		計	
	件数	金額	件数	金額	件数	金額
平成8	351	121,670	24	14,950	375	136,620
平成9	241	81,890	23	12,510	264	94,400
平成10	130	45,080	9	4,200	139	49,280
平成11	107	35,800	10	4,860	117	40,660
平成12	125	38,230	19	12,140	144	50,370
平成13	113	35,020	21	13,940	134	48,960
平成14	91	28,840	8	5,330	99	34,170
平成15	93	27,680	13	8,780	106	36,460
平成16	61	20,200	6	4,100	67	24,300
平成17	46	15,250	6	1,840	52	17,090
平成18	51	15,640	6	5,570	57	21,210
平成19	53	15,210	5	3,130	58	18,340
平成20	76	23,480	4	2,150	80	25,630
平成21	44	12,080	5	2,880	49	14,960
平成22	43	11,070	2	1,020	45	12,090
平成23	56	13,500	4	1,990	60	15,490
平成24	22	4,610	0	0	22	4,610
平成25	16	4,400	3	1,500	19	5,900
平成26	17	4,690	0	0	17	4,690
平成27	5	1,690	0	0	5	1,690
平成28	2	530	0	0	2	530
平成29	1	600	0	0	1	600
平成30	3	750	0	0	3	750
令和元	0	0	0	0	0	0
令和2	0	0	0	0	0	0

(4) 浄化槽とし尿処理に対する統計

1 合併処理浄化槽の設置補助基数

令和3年3月31日現在

年 度	補助基数	内室素 除 去	補助基数 累 計	内室素 除 去	人槽数	人槽数 累 計
平成28	5	5	5,877	509	25	40,425
平成29	2	2	5,879	511	19	40,444
平成30	5	5	5,884	516	25	40,469
令和元	9	9	5,893	525	55	40,524
令和2	15	15	5,908	540	91	40,615

※ 累計は、制度発足年度（昭和63年度）からの数値です。

2 年度別し尿及び浄化槽汚泥搬入量

令和3年3月31日現在（単位；kℓ）

年 度	し 尿	浄化槽汚泥	合 計
平成28	1,700	7,385	9,085
平成29	1,312	5,754	7,066
平成30	1,123	6,850	7,973
令和元	1,044	6,022	7,066
令和2	978	5,897	6,875

3 浄化槽清掃補助基数及び清掃率

令和3年3月31日現在

年 度	フハイ型	バッキ型	小型合併	51人 以上	未届	補助基数 合 計	補助対象 基 数 【協定を含む】	清掃率 (%)
平成27	15	264	871	4	369	1,523	1,984	76.8
平成28	12	249	882	5	365	1,513	1,895	79.8
平成29	浄化槽維持管理費補助金に制度改正							

4 浄化槽維持管理費補助金 補助実施基

令和3年3月31日現在

年 度	単独	合併	未届	補助基数 合 計	補助対象 基 数
平成29	97	445	112	654	1,744
平成30	86	521	110	717	1,655
令和元	89	530	124	743	1,610
令和2	192	566		758	1,561

5 くみ取り世帯数

令和3年3月31日現在

年 度	くみ取り世帯数	公共下水道の未供用区域 又は 供用開始後3年未満の区域	供用開始後3年経過した区域
平成27	619	261	358
平成28	516	197	319
平成29	478	161	317
平成30	449	148	301
令和元	415	133	282
令和2	396	122	274

7. 下水道事業の財務

下水道の建設には、莫大な財源を必要とします。その財源として市債、国・都補助金及び受益者負担金で賄っています。又、下水処理場等の維持管理費等は、下水道使用料及び一般財源で賄っています。

(1) 受益者負担金

受益者負担金は昭和50年12月に条例を制定して、昭和51年度より徴収しております。その算出根拠は総事業費の内、市負担分より市の先行投資事業費を除いた金額を、計画面積で除した額で、㎡当たり260円となり、町田負担区を設定いたしました。その後、平成元年4月に鶴川負担区・横浜負担区、平成7年4月に川崎負担区、平成21年4月に南多摩負担区・浅川負担区を設定し町田負担区と同額の260円としました。

受益者負担金収納実績

令和3年3月31日現在

年度	公示件数	公示面積 (ha)	現年度分			滞納分		
			調定額(千円)	収入額(千円)	収納率(%)	調定額(千円)	収入額(千円)	収納率(%)
平成9	1,561	81.7	173,585	172,170	99.2	3,400	1,009	29.7
平成10	824	50.3	111,952	110,401	98.6	3,592	385	10.7
平成11	1,297	58.5	106,283	104,311	98.1	4,455	757	16.9
平成12	1,731	72.3	141,275	139,400	98.7	5,284	677	12.8
平成13	1,669	70.8	140,186	137,673	98.2	5,973	488	8.1
平成14	1,622	74.3	138,441	135,427	97.8	4,777	994	20.8
平成15	1,348	61.1	109,476	112,394	102.7	5,297	977	18.4
平成16	1,076	38.9	91,284	80,202	87.9	8,178	865	10.6
平成17	738	31.8	76,372	72,121	94.4	8,407	922	11.0
平成18	1,345	42.1	97,607	95,330	97.7	8,101	614	7.6
平成19	832	38.2	83,049	81,230	97.8	8,496	1,140	13.4
平成20	1,174	60.2	110,664	109,138	98.6	7,816	965	12.3
平成21	1,045	54.7	90,750	89,011	98.1	6,937	450	6.5
平成22	1,737	79.9	132,486	130,529	98.5	6,811	774	11.4
平成23	1,307	61.7	100,225	98,162	97.9	6,752	553	8.2
平成24	978	58.8	100,161	97,992	97.8	7,096	659	9.3
平成25	650	41.4	77,043	75,252	97.7	7,469	824	11.0
平成26	261	18.2	39,062	37,772	96.7	7,494	925	12.3
平成27	149	12.7	20,258	19,462	96.1	6,806	856	12.6
平成28	294	21.2	30,441	29,954	98.4	5,633	2,143	38.0
平成29	124	11.1	16,154	15,864	98.2	2,855	792	27.8
平成30	153	16.7	20,609	20,409	99.0	1,561	408	26.1
令和元	149	14.6	19,652	19,538	99.4	971	154	15.9
令和2	108	7.8	13,029	12,885	98.9	669	221	33.0

※調定・収入金額には既賦課分割納付分を含みます。

受益者負担金徴収猶予・減免実績

令和3年3月31日現在

年 度	猶 予			減 免		
	件 数	面 積 (㎡)	金 額 (千円)	件 数	面 積 (㎡)	金 額 (千円)
平成9	34	42,569	11,068	117	142,543	37,060
平成10	36	43,137	11,215	55	74,671	19,414
平成11	66	89,251	23,205	76	91,311	23,740
平成12	111	153,439	39,893	62	38,566	10,026
平成13	85	56,041	14,570	89	110,839	28,817
平成14	153	105,404	27,405	85	101,415	26,368
平成15	119	136,954	35,608	98	70,749	16,121
平成16	102	49,522	12,876	379	64,395	16,741
平成17	109	74,011	19,243	40	5,181	1,347
平成18	78	48,052	12,494	50	4,571	1,188
平成19	61	35,921	9,340	79	34,723	9,028
平成20	73	56,061	14,576	118	113,819	29,592
平成21	65	42,394	11,022	107	112,274	29,191
平成22	90	52,998	13,779	155	185,088	48,122
平成23	48	109,359	28,433	95	106,936	27,766
平成24	30	99,307	25,820	86	88,401	22,919
平成25	38	20,648	5,369	76	90,723	23,588
平成26	5	3,126	813	53	44,770	11,640
平成27	2	815	212	32	146,442	38,075
平成28	33	13,554	3,524	48	80,283	20,951
平成29	7	3,707	964	38	47,866	12,445
平成30	8	6,012	1,563	26	84,525	21,976
令和元	0	0	0	33	72,077	18,740
令和2	2	584	152	25	27,399	7,124

※面積は小数点以下第1位で、金額は百円単位で四捨五入しています。

(2) 下水道使用料

下水道使用料の改定状況は、次のとおりです。

昭和53年9月末日まで

区分	基本料金		加 算 額	
	汚水量	使用料	汚 水 量	単価(1m ³)
一般汚水	20 m ³ 以下の分	540円	20 m ³ を超える場合、1 m ³ 当たり	27円

昭和63年9月末日まで

区分	基本料金		加 算 額	
	汚水量	使用料	汚 水 量	単価(1m ³)
一般汚水	20 m ³ 以下の分	540円	20 m ³ を超え、40 m ³ 以下	55円
			40 m ³ を超え、60 m ³ 以下	60円
			60 m ³ を超え、100 m ³ 以下	65円
			100 m ³ を超え、200 m ³ 以下	80円
			200 m ³ を超え、400 m ³ 以下	100円
			400 m ³ を超え、2,000 m ³ 以下	125円
			2,000 m ³ を超える分	150円
浴 場 汚 水		汚 水 量 1 m ³ に つ き 10円		

平成7年3月31日まで

区分	基本料金		加 算 額	
	汚水量	使用料	汚 水 量	単価(1m ³)
一般汚水	20 m ³ 以下の分	860円	20 m ³ を超え、40 m ³ 以下	80円
			40 m ³ を超え、100 m ³ 以下	100円
			100 m ³ を超え、200 m ³ 以下	130円
			200 m ³ を超え、400 m ³ 以下	160円
			400 m ³ を超え、1,000 m ³ 以下	190円
			1,000 m ³ を超え、2,000 m ³ 以下	220円
			2,000 m ³ を超える分	250円
浴 場 汚 水		汚 水 量 1 m ³ に つ き 10円		

平成11年6月30日まで

区分	基本料金		加算額	
	汚水量	使用料	汚水量	単価(1 m ³)
一般汚水	20 m ³ 以下の分	1,072円	20 m ³ を超え、40 m ³ 以下の分	112円
			40 m ³ を超え、100 m ³ 以下の分	151円
			100 m ³ を超え、200 m ³ 以下の分	179円
			200 m ³ を超え、400 m ³ 以下の分	208円
			400 m ³ を超え、1,000 m ³ 以下の分	252円
			1,000 m ³ を超え、2,000 m ³ 以下の分	291円
			2,000 m ³ を超える分	331円
浴場汚水	20 m ³ 以下の分	536円	20 m ³ を超える分	27円

※ 上記表で算出した金額に、平成9年5月分までは「消費税相当額(3%)」、平成9年6月分から「消費税相当額(5%)」を加算します。

現在の下水道使用料(平成11年7月1日改定)

	汚水量	使用料
一般汚水	16 m ³ 以下	(基本使用量) 1,120円
	17 m ³ ~ 40 m ³	1 m ³ につき 110円
	41 m ³ ~ 60 m ³	〃 140円
	61 m ³ ~ 100 m ³	〃 170円
	101 m ³ ~ 200 m ³	〃 200円
	201 m ³ ~ 400 m ³	〃 230円
	401 m ³ ~ 1,000 m ³	〃 270円
	1,001 m ³ ~ 2,000 m ³	〃 310円
	2,001 m ³ 以上	〃 345円
浴場汚水	16 m ³ 以下	(基本使用量) 560円
	17 m ³ 以上	1 m ³ につき 35円

※ 上記表で算出した金額に、平成26年5月分まで「消費税相当額(5%)」、令和元年11月分まで「消費税相当額(8%)」、令和元年12月分から「消費税相当額(10%)」を加算します。

(3) 令和2年度下水道使用料収入状況(月別)

(単位:円)

令和2年4月	464,396,180
5月	436,855,880
6月	450,621,989
7月	506,320,443
8月	386,945,911
9月	497,451,541
10月	475,529,243
11月	487,378,012
12月	395,710,475
令和3年1月	523,020,924
2月	425,956,337
3月	593,555,003
計	5,643,741,938

(4) 下水道使用料減免状況 (年度別)

上段：件 数

下段：使用水量 (m³)

年度	生活保護法の規定による	児童福祉法の規定による	特別児童扶養手当等の規定による	その他	計
平成17	25,933	21,831	4,392	279	52,435
	293,308	405,896	115,852	5,444	820,500
平成18	27,294	22,824	4,213	0	54,331
	302,817	426,242	111,891	0	840,950
平成19	28,220	23,267	4,059	0	55,546
	308,133	435,421	107,433	0	850,987
平成20	29,581	23,422	4,003	54	57,060
	316,287	437,615	106,382	637	860,921
平成21	33,531	24,836	4,265	82	62,714
	350,997	466,904	110,808	963	929,672
平成22	37,617	24,899	4,151	0	66,667
	402,147	473,637	107,234	0	983,018
平成23	44,426	25,175	4,297	96	73,994
	483,763	477,465	109,899	661	1,071,788
平成24	47,949	25,776	4,588	81	78,394
	301,450	197,045	36,131	445	535,071
平成25	50,357	24,921	4,559	96	79,933
	332,594	196,901	37,885	600	567,980
平成26	55,742	25,250	5,010	110	86,112
	349,319	191,700	39,488	733	581,240
平成27	57,485	25,248	4,963	120	87,816
	358,741	192,973	39,164	821	591,699
平成28	58,989	24,617	4,930	132	88,668
	365,844	189,008	38,804	893	594,549
平成29	60,315	23,967	4,881	140	89,303
	370,335	183,401	38,327	940	593,003
平成30	61,148	24,040	4,732	144	90,064
	375,150	184,236	37,369	998	597,753
令和元	61,057	23,869	4,536	144	89,606
	370,701	182,441	35,683	947	589,772
令和2	61,459	23,853	4,458	144	89,914
	375,420	182,439	35,086	959	593,904

※基本料金のみ減免。

※平成24年度より使用水量ではなく軽減対象水量を統計しています。

(5)公債費調べ(借入先別)

(単位:円)

事業区分	借入年度	借入利率	借入		償還		所要額		償還額		返済額		未償還額		計
			元金 (市債借入額)	利子	元金	利子	元金	利子	元金 (市債残高)	利子	計	元金	利子		
														計	
事業区分	S40	6.50	33,000,000	34,433,470	33,000,000	34,433,470	67,433,470	67,433,470	0	0	0	0	0	0	0
	S41	6.50	32,000,000	33,253,890	32,000,000	33,253,890	65,253,890	65,253,890	0	0	0	0	0	0	0
	S42	6.50	22,000,000	22,862,010	22,000,000	22,862,010	44,862,010	44,862,010	0	0	0	0	0	0	0
	S46	6.50	16,700,000	17,518,713	16,700,000	17,518,713	34,218,713	34,218,713	0	0	0	0	0	0	0
	S47	6.20	94,800,000	121,429,882	94,800,000	121,429,882	216,229,882	216,229,882	0	0	0	0	0	0	0
	S48	7.50	232,000,000	368,795,470	232,000,000	368,795,470	600,795,470	600,795,470	0	0	0	0	0	0	0
	S49	8.00	304,200,000	521,941,492	304,200,000	521,941,492	826,141,492	826,141,492	0	0	0	0	0	0	0
	S50	7.50	1,024,000,000	1,629,890,958	1,024,000,000	1,629,890,958	2,653,890,958	2,653,890,958	0	0	0	0	0	0	0
	S50	7.50	835,600,000	1,350,016,480	835,600,000	1,350,016,480	2,185,616,480	2,185,616,480	0	0	0	0	0	0	0
	S51	7.50	611,200,000	977,362,346	611,200,000	977,362,346	1,588,562,346	1,588,562,346	0	0	0	0	0	0	0
	S51	7.50	307,000,000	488,838,188	307,000,000	488,838,188	795,838,188	795,838,188	0	0	0	0	0	0	0
	S52	6.05	72,000,000	89,304,519	72,000,000	89,304,519	161,304,519	161,304,519	0	0	0	0	0	0	0
	S52	6.05	435,200,000	539,796,073	435,200,000	539,796,073	974,996,073	974,996,073	0	0	0	0	0	0	0
	S53	6.05	429,500,000	536,712,839	429,500,000	536,712,839	966,212,839	966,212,839	0	0	0	0	0	0	0
	S54	7.15	464,400,000	701,868,083	464,400,000	701,868,083	1,166,268,083	1,166,268,083	0	0	0	0	0	0	0
	S55	7.50	502,500,000	799,308,157	502,500,000	799,308,157	1,301,808,157	1,301,808,157	0	0	0	0	0	0	0
	S56	7.30	1,324,300,000	2,042,313,500	1,324,300,000	2,042,313,500	3,366,613,500	3,366,613,500	0	0	0	0	0	0	0
S56	7.30	1,561,200,000	2,407,656,750	1,561,200,000	2,407,656,750	3,968,856,750	3,968,856,750	0	0	0	0	0	0	0	
S57	7.30	960,700,000	1,481,767,740	960,700,000	1,481,767,740	2,442,467,740	2,442,467,740	0	0	0	0	0	0	0	
S57	7.30	518,760,000	800,126,802	518,760,000	800,126,802	1,318,886,802	1,318,886,802	0	0	0	0	0	0	0	
S58	7.10	54,400,000	81,293,775	54,400,000	81,293,775	135,693,775	135,693,775	0	0	0	0	0	0	0	
S61	6.05	611,800,000	755,595,092	611,800,000	755,595,092	1,367,395,092	1,367,395,092	0	0	0	0	0	0	0	
S61	5.20	848,300,000	893,933,308	848,300,000	893,933,308	1,742,233,308	1,742,233,308	0	0	0	0	0	0	0	
S61	5.20	191,600,000	201,911,412	191,600,000	201,911,412	393,511,412	393,511,412	0	0	0	0	0	0	0	
S62	4.80	1,114,200,000	1,161,824,001	1,114,200,000	1,161,824,001	2,275,824,001	2,275,824,001	0	0	0	0	0	0	0	
S62	4.80	948,420,000	1,010,378,664	948,420,000	1,010,378,664	1,858,798,664	1,858,798,664	0	0	0	0	0	0	0	
S63	4.85	672,380,000	652,906,859	672,380,000	652,906,859	1,325,286,859	1,325,286,859	0	0	0	0	0	0	0	
S63	4.85	430,900,000	418,420,477	430,900,000	418,420,477	849,320,477	849,320,477	0	0	0	0	0	0	0	
H1	6.20	1,037,800,000	1,333,731,343	1,037,800,000	1,333,731,343	2,371,531,343	2,371,531,343	0	0	0	0	0	0	0	
H1	6.20	95,320,000	122,500,764	95,320,000	122,500,764	217,820,764	217,820,764	0	0	0	0	0	0	0	
H2	6.60	200,100,000	274,922,528	200,100,000	274,922,528	475,022,528	475,022,528	0	0	0	0	0	0	0	
H3	5.50	142,600,000	159,995,258	142,600,000	159,995,258	302,595,258	302,595,258	0	0	0	0	0	0	0	
H4	4.40	988,300,000	861,058,204	988,300,000	861,058,204	1,849,358,204	1,849,358,204	0	0	0	0	0	0	0	
H4	4.40	99,040,000	86,288,808	99,040,000	86,288,808	185,328,808	185,328,808	0	0	0	0	0	0	0	
H5	4.30	333,700,000	284,932,291	333,700,000	284,932,291	618,632,291	618,632,291	0	0	0	0	0	0	0	
H6	4.75	2,003,000,000	1,898,547,454	2,003,000,000	1,898,547,454	3,901,547,454	3,901,547,454	0	0	0	0	0	0	0	
H6	4.75	386,100,000	115,794,894	386,100,000	115,794,894	501,894,894	501,894,894	0	0	0	0	0	0	0	
H6	4.20	422,360,000	351,877,995	422,360,000	351,877,995	774,237,995	774,237,995	0	0	0	0	0	0	0	
H6	4.20	100,472,952	472,472,952	100,472,952	472,472,952	572,945,904	572,945,904	0	0	0	0	0	0	0	
H6	4.20	108,000,000	89,977,352	108,000,000	89,977,352	197,977,352	197,977,352	0	0	0	0	0	0	0	
H7	3.15	437,540,000	266,407,006	437,540,000	266,407,006	703,947,006	703,947,006	0	0	0	0	0	0	0	
H8	2.90	2,463,000,000	1,348,640,691	2,463,000,000	1,348,640,691	3,811,640,691	3,811,640,691	0	0	0	0	0	0	0	
H8	2.90	481,800,000	84,504,228	481,800,000	84,504,228	566,304,228	566,304,228	0	0	0	0	0	0	0	
H8	2.70	423,900,000	72,362,964	423,900,000	72,362,964	496,262,964	496,262,964	0	0	0	0	0	0	0	
H9	2.00	385,400,000	413,100,000	385,400,000	413,100,000	798,500,000	798,500,000	0	0	0	0	0	0	0	
H9	2.00	1,898,300,000	710,522,447	1,898,300,000	710,522,447	2,608,822,447	2,608,822,447	0	0	0	0	0	0	0	
H11	2.00	1,943,900,000	717,152,167	1,943,900,000	717,152,167	2,661,052,167	2,661,052,167	0	0	0	0	0	0	0	
H11	2.00	50,968,401	50,968,401	50,968,401	50,968,401	101,936,802	101,936,802	0	0	0	0	0	0	0	
H12	1.60	1,979,600,000	381,909,031	1,979,600,000	381,909,031	2,361,509,031	2,361,509,031	0	0	0	0	0	0	0	
H12	1.60	385,400,000	38,664,905	385,400,000	38,664,905	424,064,905	424,064,905	0	0	0	0	0	0	0	
H12	2.00	2,265,400,000	962,279,692	2,265,400,000	962,279,692	3,227,679,692	3,227,679,692	0	0	0	0	0	0	0	
H13	1.10	312,000,000	24,840,304	312,000,000	24,840,304	336,840,304	336,840,304	0	0	0	0	0	0	0	
H14	2.10	2,364,100,000	930,129,761	2,364,100,000	930,129,761	3,294,229,761	3,294,229,761	0	0	0	0	0	0	0	
H15	2.00	2,291,200,000	877,885,250	2,291,200,000	877,885,250	3,169,085,250	3,169,085,250	0	0	0	0	0	0	0	
H17	2.00	11,500,000	4,238,197	11,500,000	4,238,197	15,738,197	15,738,197	0	0	0	0	0	0	0	
小計		38,988,020,000	32,381,311,872	38,988,020,000	32,381,311,872	71,369,331,872	71,369,331,872	0	0	0	0	0	0	0	
						31,491,761,142	31,491,761,142	0	0	0	0	0	0	0	
						815,134,136	815,134,136	0	0	0	0	0	0	0	
						7,496,258,858	7,496,258,858	0	0	0	0	0	0	0	
						63,057,938,878	63,057,938,878	0	0	0	0	0	0	0	
						1,294,617,126	1,294,617,126	0	0	0	0	0	0	0	
						336,840,304	336,840,304	0	0	0	0	0	0	0	
						1,931,860,381	1,931,860,381	0	0	0	0	0	0	0	
						1,519,823,994	1,519,823,994	0	0	0	0	0	0	0	
						7,354,211	7,354,211	0	0	0	0	0	0	0	
						8,508,484	8,508,484	0	0	0	0	0	0	0	
						815,134,136	815,134,136	0	0	0	0	0	0	0	

(単位：円)

事業区分	借入年度	借入利率	借入			所要額			償還額			償還済額			未償還額		
			元金 (市債借入額)	利子	計	元金	利子	計	元金	利子	計	元金 (市債残高)	利子	計			
郵政	S63	4.85	696,200,000	676,129,528	1,372,329,528	696,200,000	676,129,528	1,372,329,528	696,200,000	676,129,528	1,372,329,528	0	0	0			
政	H6	4.20	2,656,600,000	2,211,747,176	4,868,347,176	2,656,600,000	2,211,747,176	4,868,347,176	2,026,919,370	2,150,800,262	4,177,719,632	629,680,630	60,946,914	690,627,544			
省	H8	2.70	2,394,100,000	1,235,277,370	3,629,377,370	2,394,100,000	1,235,277,370	3,629,377,370	1,669,789,778	1,454,798,221	3,124,588,000	728,397,920	65,487,592	793,885,512			
實	H16	2.10	1,480,600,000	582,821,375	2,063,421,375	1,480,600,000	582,821,375	2,063,421,375	615,061,988	654,798,221	1,270,000,000	865,538,012	128,023,154	993,561,166			
金	H17	2.00	1,927,900,000	739,564,863	2,667,464,863	1,927,900,000	739,564,863	2,667,464,863	695,014,437	546,056,600	1,241,071,037	1,232,885,563	193,508,263	1,426,393,826			
運	H18	2.40	2,060,600,000	930,878,726	2,991,478,726	2,060,600,000	930,878,726	2,991,478,726	680,702,471	659,451,575	1,340,154,046	1,379,897,529	271,427,151	1,651,324,680			
用	小計		11,216,000,000	6,376,419,038	17,592,419,038	11,216,000,000	6,376,419,038	17,592,419,038	6,376,419,038	5,657,025,964	12,033,626,310	4,836,399,654	719,393,074	5,555,792,728			
部	S46	6.70	5,000,000	4,430,938	9,430,938	5,000,000	4,430,938	9,430,938	5,000,000	4,430,938	9,430,938	0	0	0			
	S47	6.40	27,800,000	23,532,966	51,332,966	27,800,000	23,532,966	51,332,966	27,800,000	23,532,966	51,332,966	0	0	0			
	S48	7.70	53,000,000	62,229,649	115,229,649	53,000,000	62,229,649	115,229,649	53,000,000	62,229,649	115,229,649	0	0	0			
	S49	8.20	33,000,000	72,789,485	125,789,485	33,000,000	72,789,485	125,789,485	53,000,000	62,229,649	115,229,649	0	0	0			
	S49	8.20	24,000,000	32,963,971	56,963,971	24,000,000	32,963,971	56,963,971	24,000,000	32,963,971	56,963,971	0	0	0			
	S49	8.20	6,000,000	8,171,523	14,171,523	6,000,000	8,171,523	14,171,523	24,000,000	32,963,971	56,963,971	0	0	0			
	S50	7.70	220,000,000	283,744,950	503,744,950	220,000,000	283,744,950	503,744,950	220,000,000	283,744,950	503,744,950	0	0	0			
	S50	7.70	16,000,000	20,634,287	36,634,287	16,000,000	20,634,287	36,634,287	16,000,000	20,634,287	36,634,287	0	0	0			
	S51	7.70	570,000,000	735,157,464	1,305,157,464	570,000,000	735,157,464	1,305,157,464	570,000,000	735,157,464	1,305,157,464	0	0	0			
	S51	7.70	357,000,000	458,218,991	815,218,991	357,000,000	458,218,991	815,218,991	357,000,000	458,218,991	815,218,991	0	0	0			
	S52	6.70	793,800,000	1,039,669,922	1,833,469,922	793,800,000	1,039,669,922	1,833,469,922	793,800,000	1,039,669,922	1,833,469,922	0	0	0			
	S52	6.70	260,900,000	341,686,662	602,586,662	260,900,000	341,686,662	602,586,662	260,900,000	341,686,662	602,586,662	0	0	0			
	S53	6.25	235,500,000	285,179,756	520,679,756	235,500,000	285,179,756	520,679,756	235,500,000	285,179,756	520,679,756	0	0	0			
	S53	6.15	226,100,000	266,990,349	493,090,349	226,100,000	266,990,349	493,090,349	226,100,000	266,990,349	493,090,349	0	0	0			
	S54	7.25	191,300,000	272,576,125	463,876,125	191,300,000	272,576,125	463,876,125	191,300,000	272,576,125	463,876,125	0	0	0			
	S54	7.25	466,600,000	668,316,180	1,134,916,180	466,600,000	668,316,180	1,134,916,180	466,600,000	668,316,180	1,134,916,180	0	0	0			
	S55	8.10	405,400,000	637,609,261	1,043,009,261	405,400,000	637,609,261	1,043,009,261	405,400,000	637,609,261	1,043,009,261	0	0	0			
	S55	7.60	213,200,000	313,800,734	527,000,734	213,200,000	313,800,734	527,000,734	213,200,000	313,800,734	527,000,734	0	0	0			
	S56	7.40	1,324,400,000	1,913,154,523	3,237,554,523	1,324,400,000	1,913,154,523	3,237,554,523	1,324,400,000	1,913,154,523	3,237,554,523	0	0	0			
	S57	7.40	994,400,000	1,389,148,973	2,383,748,973	994,400,000	1,389,148,973	2,383,748,973	994,400,000	1,389,148,973	2,383,748,973	0	0	0			
	S58	7.20	66,500,000	90,917,833	157,417,833	66,500,000	90,917,833	157,417,833	66,500,000	90,917,833	157,417,833	0	0	0			
	S60	6.15	388,200,000	459,910,616	848,110,616	388,200,000	459,910,616	848,110,616	388,200,000	459,910,616	848,110,616	0	0	0			
	S61	5.30	430,100,000	429,857,545	859,957,545	430,100,000	429,857,545	859,957,545	430,100,000	429,857,545	859,957,545	0	0	0			
	S62	4.90	483,200,000	442,864,854	926,064,854	483,200,000	442,864,854	926,064,854	483,200,000	442,864,854	926,064,854	0	0	0			
	S63	4.95	380,700,000	353,482,057	734,182,057	380,700,000	353,482,057	734,182,057	380,700,000	353,482,057	734,182,057	0	0	0			
	H1	6.30	336,400,000	409,321,468	745,721,468	336,400,000	409,321,468	745,721,468	336,400,000	409,321,468	745,721,468	0	0	0			
	H4	4.50	263,100,000	218,941,747	482,041,747	263,100,000	218,941,747	482,041,747	263,100,000	218,941,747	482,041,747	0	0	0			
	H5	4.30	901,000,000	735,618,681	1,636,618,681	901,000,000	735,618,681	1,636,618,681	840,330,957	733,609,342	1,573,940,299	60,669,043	2,009,339	62,678,382			
	H6	4.30	1,550,500,000	1,220,271,483	2,770,771,483	1,550,500,000	1,220,271,483	2,770,771,483	1,330,476,062	1,209,405,861	2,539,881,923	200,023,938	10,865,622	210,889,560			
	H7	3.25	1,212,800,000	715,648,571	1,928,448,571	1,212,800,000	715,648,571	1,928,448,571	999,269,909	703,340,936	1,702,610,845	213,630,635	12,307,635	225,938,270			
	H8	2.90	769,200,000	401,458,304	1,170,658,304	769,200,000	401,458,304	1,170,658,304	596,419,847	389,995,097	986,414,944	172,780,153	11,463,207	184,243,360			
	H8	2.85	357,500,000	183,151,619	540,651,619	357,500,000	183,151,619	540,651,619	277,524,627	177,938,560	455,463,187	79,975,373	5,213,059	85,188,432			
	H9	2.10	598,700,000	221,449,769	820,149,769	598,700,000	221,449,769	820,149,769	443,055,792	212,320,507	655,376,299	155,644,208	9,129,262	164,773,470			
	H9	2.05	389,700,000	140,539,698	530,239,698	389,700,000	140,539,698	530,239,698	288,796,679	134,764,269	423,560,948	100,903,321	5,775,429	106,678,750			
	H10	2.00	638,800,000	223,012,023	861,812,023	638,800,000	223,012,023	861,812,023	444,404,744	210,145,883	654,550,627	194,395,256	12,866,140	207,261,396			
	H10	2.00	365,000,000	127,425,475	492,425,475	365,000,000	127,425,475	492,425,475	253,925,692	120,073,967	373,999,659	111,074,308	7,351,508	118,425,816			
	H11	2.10	987,800,000	362,134,506	1,349,934,506	987,800,000	362,134,506	1,349,934,506	642,539,759	334,330,153	976,869,912	345,260,241	27,804,353	373,064,594			
	H11	2.10	8,200,000	3,006,172	11,206,172	8,200,000	3,006,172	11,206,172	5,333,899	2,775,361	8,109,260	2,866,101	230,811	3,096,912			
	H12	1.70	10,900,000	3,215,941	14,115,941	10,900,000	3,215,941	14,115,941	6,704,072	2,906,365	9,610,437	4,195,928	309,576	4,505,504			
	H12	1.40	1,060,700,000	255,919,963	1,316,619,963	1,060,700,000	255,919,963	1,316,619,963	654,677,242	231,340,401	886,017,643	406,022,758	24,579,562	430,602,320			
	H13	2.20	21,000,000	8,157,638	29,157,638	21,000,000	8,157,638	29,157,638	11,555,731	7,140,145	18,695,876	9,444,269	1,017,493	10,461,762			
	H13	2.10	1,135,300,000	418,623,324	1,553,923,324	1,135,300,000	418,623,324	1,553,923,324	625,260,690	366,242,104	991,502,794	510,039,310	52,381,220	562,420,530			
	H14	2.00	21,300,000	7,392,784	28,692,784	21,300,000	7,392,784	28,692,784	11,789,807	6,463,859	18,253,666	9,510,193	928,925	10,439,118			
	H14	1.20	1,488,600,000	307,267,802	1,795,867,802	1,488,600,000	307,267,802	1,795,867,802	790,827,968	282,475,634	1,073,303,602	697,772,032	44,792,168	742,564,200			

事業 区分	借入 年度	借入 利率	償還所要額			償還済額			未償還額			計
			元金 (市債借入額)	利子	計	元金	利子	計	元金 (市債残高)	利子	計	
地方公共団 体金融機 構(旧公 營企 業金融 公庫)	H15	1.90	237,600,000	79,260,798	316,860,798	111,082,065	64,981,637	176,063,702	126,517,935	14,279,161	140,797,096	
	H15	2.00	836,800,000	293,232,873	1,130,032,873	388,854,355	239,926,536	628,780,891	447,945,645	53,306,337	501,251,982	
	H16	2.10	13,732,401	13,732,401	27,464,802	17,366,359	11,199,958	28,566,317	20,232,641	2,532,443	22,766,084	
	H16	2.00	1,281,100,000	448,925,222	1,730,025,222	540,099,416	352,770,826	892,869,242	741,000,584	96,154,696	837,155,280	
	H17	2.00	53,500,000	18,565,825	72,065,825	21,419,207	14,229,493	35,648,700	32,080,793	4,336,332	36,417,125	
	H17	1.95	131,400,000	6,239,770	137,639,770	131,400,000	6,239,770	137,639,770	0	0	0	
	H17	1.95	34,400,000	1,633,543	36,033,543	34,400,000	1,633,543	36,033,543	0	0	0	
	H17	2.00	998,000,000	386,078,799	1,384,078,799	373,340,084	289,032,005	662,372,089	625,059,916	97,046,794	722,106,710	
	H18	2.30	28,200,000	11,323,579	39,523,579	10,469,258	8,439,935	18,909,193	17,730,742	2,883,644	20,614,386	
	H18	2.50	252,700,000	15,472,663	268,172,663	252,700,000	15,472,663	268,172,663	0	0	0	
	H18	2.10	2,649,900,000	972,533,512	3,622,433,512	888,598,543	691,788,893	1,580,387,436	1,761,301,457	280,744,619	2,042,046,076	
	H19	2.20	2,827,000,000	1,089,785,907	3,916,785,907	826,802,671	730,751,976	1,557,554,647	2,000,197,329	359,033,931	2,359,231,260	
	H20	2.45	168,400,000	4,102,980	172,502,980	168,400,000	4,102,980	172,502,980	0	0	0	
	H20	2.45	65,600,000	2,414,953	68,014,953	65,600,000	2,414,953	68,014,953	0	0	0	
	H20	2.45	18,100,000	893,446	18,993,446	18,100,000	893,446	18,993,446	0	0	0	
	H20	2.10	234,000,000	85,879,794	319,879,794	64,344,420	55,891,685	120,236,105	169,655,580	29,988,109	199,643,689	
	H20	2.00	1,086,300,000	379,770,257	1,466,070,257	279,733,588	239,856,509	519,590,097	806,566,412	139,913,748	946,480,160	
	H20	2.00	1,444,500,000	504,996,899	1,949,496,899	371,973,827	318,947,552	690,921,379	1,072,526,173	186,049,347	1,258,575,520	
	H21	1.90	213,900,000	70,998,459	284,898,459	51,344,930	43,424,095	94,769,025	162,555,070	27,574,364	190,129,434	
	H21	2.00	691,100,000	241,608,412	932,708,412	150,999,125	141,927,955	292,927,080	540,100,875	99,680,457	639,781,332	
	H21	2.00	1,594,800,000	557,541,755	2,152,341,755	348,449,430	327,516,581	675,966,011	1,246,350,570	230,025,174	1,476,375,744	
	H22	1.70	50,800,000	14,948,107	65,748,107	10,413,277	8,473,015	18,886,292	40,386,723	6,475,092	46,861,815	
	H22	1.70	47,000,000	13,829,969	60,829,969	9,634,333	7,839,211	17,473,544	37,365,667	5,990,758	43,356,425	
	H22	2.00	2,015,800,000	753,728,823	2,769,528,823	327,159,276	385,227,027	712,386,303	1,688,501,794	368,280,006	2,056,781,794	
	H23	1.90	1,674,800,000	492,715,095	2,167,515,095	225,225,093	229,837,862	455,062,955	1,449,574,907	262,877,233	1,712,452,140	
	H24	1.50	131,500,000	35,670,186	167,170,186	17,883,043	16,415,565	34,298,608	61,415,957	19,254,621	42,161,578	
H24	1.40	1,558,500,000	398,948,523	1,957,448,523	159,614,497	167,626,868	327,241,395	1,398,885,503	231,321,625	1,630,207,128		
H25	1.40	265,100,000	67,871,076	332,971,076	17,973,676	25,095,648	43,069,324	247,126,324	42,775,428	289,901,752		
H25	1.40	1,701,200,000	435,542,471	2,136,742,471	115,340,694	161,043,836	276,384,527	1,585,839,306	274,498,638	1,860,337,944		
H26	1.10	112,700,000	22,170,068	134,870,068	5,925,720	7,483,846	13,409,566	106,774,280	14,686,222	121,460,502		
H26	1.20	1,139,100,000	248,602,084	1,387,702,084	39,323,776	79,369,716	118,693,492	1,099,776,224	169,232,368	1,269,008,592		
H27	0.90	79,000,000	12,698,143	91,698,143	1,412,447	3,656,293	5,068,740	77,587,553	9,041,850	86,629,403		
H27	0.20	1,640,700,000	57,961,535	1,698,661,535	0	15,782,185	15,782,185	1,640,700,000	42,179,350	1,682,879,350		
H28	0.60	1,744,400,000	187,049,032	1,931,449,032	2,700,000	39,824,082	42,524,082	1,741,700,000	5,602,400	1,747,302,400		
H29	0.50	82,400,000	7,401,475	89,801,475	0	1,423,375	1,423,375	82,400,000	5,978,100	88,378,100		
H29	0.50	2,004,900,000	178,631,675	2,183,531,675	0	28,164,725	28,164,725	2,004,900,000	150,466,950	2,155,366,950		
H29	0.60	103,500,000	11,191,680	114,691,680	0	1,838,330	1,838,330	103,500,000	9,353,350	112,853,350		
H30	0.50	299,700,000	26,452,084	326,152,084	0	3,959,734	3,959,734	299,700,000	22,492,350	322,192,350		
H30	0.40	1,417,100,000	100,713,824	1,517,813,824	0	10,257,474	10,257,474	1,417,100,000	90,456,350	1,507,556,350		
R1	0.08	93,800,000	1,332,324	95,132,324	0	109,784	109,784	93,800,000	1,222,540	95,022,540		
R1	0.30	272,500,000	14,419,826	286,919,826	0	1,007,876	1,007,876	272,500,000	13,411,950	285,911,950		
R1	0.30	677,100,000	36,325,245	713,425,245	0	1,983,995	1,983,995	677,100,000	34,341,250	711,441,250		
R1	0.10	302,100,000	3,549,900	305,649,900	0	295,064	295,064	302,100,000	3,254,836	305,354,836		
R2	0.20	328,000,000	7,490,619	335,490,619	0	335,490,619	335,490,619	328,000,000	7,411,540	335,411,540		
R2	0.30	7,500,000	256,213	7,756,213	0	1,479	1,479	7,500,000	254,734	7,754,734		
R2	0.50	325,600,000	28,613,196	354,213,196	0	107,046	107,046	325,600,000	28,506,150	354,106,150		
R2	0.50	16,300,000	556,865	16,856,865	0	3,215	3,215	16,300,000	553,650	16,853,650		
R2	0.50	2,800,000	246,070	3,046,070	0	920	920	2,800,000	245,150	3,045,150		
R2	0.30	115,300,000	4,085,969	119,385,969	0	0	0	115,300,000	4,085,969	119,385,969		
R2	0.50	270,200,000	24,318,445	294,518,445	0	0	0	270,200,000	24,318,445	294,518,445		
R2	0.50	103,600,000	9,324,182	112,924,182	0	0	0	103,600,000	9,324,182	112,924,182		
小計			24,994,395,010	78,993,995,010	23,079,708,581	21,118,926,324	44,198,634,905	30,919,891,419	3,875,468,686	34,795,360,105		

(単位：円)

事業区分	借入年度	借入利率	償還所要額		償還済額		未償還額			
			元金 (市債借入額)	利子	計	元金	利子	計	元金 (市債残高)	利子
東京都	S50	7.50	22,000,000	21,575,082	43,575,082	22,000,000	21,575,082	0	0	0
	S51	7.50	114,000,000	111,751,308	225,751,308	114,000,000	111,751,308	0	0	0
	S52	6.05	104,000,000	81,163,791	185,163,791	104,000,000	81,163,791	0	0	0
	S53	6.05	75,000,000	58,503,850	133,503,850	75,000,000	58,503,850	0	0	0
	S56	7.30	281,000,000	270,535,342	551,535,342	281,000,000	270,535,342	0	0	0
	小計		596,000,000	543,529,373	1,139,529,373	596,000,000	543,529,373	0	0	0
下水道事業	S46	7.40	1,136,000,000	567,547,094	1,703,547,094	1,136,000,000	567,547,094	0	0	0
	S48	8.00	25,000,000	18,295,417	43,295,417	25,000,000	18,295,417	0	0	0
	S49	8.80	11,000,000	4,557,473	15,557,473	11,000,000	4,557,473	0	0	0
	S50	9.00	15,000,000	5,435,612	20,435,612	15,000,000	5,435,612	0	0	0
	S52	6.04	156,900,000	61,136,550	218,036,550	156,900,000	61,136,550	0	0	0
	S53	6.80	107,100,000	45,024,895	152,124,895	107,100,000	45,024,895	0	0	0
	S54	8.30	38,600,000	12,233,254	50,833,254	38,600,000	12,233,254	0	0	0
	S55	8.00	40,600,000	19,815,430	60,415,430	40,600,000	19,815,430	0	0	0
	S57	7.70	6,000,000	2,835,287	8,835,287	6,000,000	2,835,287	0	0	0
	S63	4.80	62,900,000	18,389,700	81,289,700	62,900,000	18,389,700	0	0	0
その他	H1	7.20	56,800,000	24,904,543	81,704,543	56,800,000	24,904,543	0	0	0
	H15	1.50	20,200,000	1,897,963	22,097,963	20,200,000	1,897,963	0	0	0
	H29	0.20	308,300,000	7,147,053	315,447,053	308,300,000	7,147,053	0	0	0
	H30	0.10	264,400,000	3,065,506	267,465,506	264,400,000	3,065,506	0	0	0
	R1	0.15	35,200,000	173,073	35,373,073	35,200,000	173,073	0	0	0
小計		2,284,000,000	792,458,850	3,076,458,850	1,676,100,000	784,366,833	2,460,466,833	607,900,000	8,092,017	615,992,017
合計		107,083,620,000	65,088,114,143	172,171,734,143	63,223,170,069	59,670,026,230	122,893,196,299	43,860,449,931	5,418,087,913	49,278,537,844

※その他は市内金融機関と東京都区市町村振興協会です。

(6) 下水道事業会計決算内訳

(単位：千円・税込)

科目	年度	令和2	令和3	令和4	令和5	令和6	令和7	令和8	令和9	合計 (令和2-)
下水道事業費用		12,200,523								12,200,523
管渠維持事業職員人件費		11,075,731								11,075,731
汚水管理費		604,185								604,185
雨水管理費		161,365								161,365
ポンプ場維持管理費		312,011								312,011
処理場施設維持管理職工人件費		130,809								130,809
成瀬クリンセンター施設維持		23,561								23,561
鶴見川クリーンセンター施設維持		23,561								23,561
下水処理場維持管理費		1,857,054								1,857,054
下水処理場		258,784								258,784
下水処理場維持管理職工人件費		916,992								916,992
成瀬クリンセンター施設維持		681,278								681,278
鶴見川クリーンセンター施設維持		82,300								82,300
下水処理場維持管理費		82,300								82,300
下水処理場		1,390								1,390
下水処理場維持管理職工人件費		1,390								1,390
水質規制費		124								124
水質規制		124								124
水洗化普及費		434,573								434,573
水洗化普及		434,573								434,573
下水道使用料徴収業務費		434,573								434,573
下水道使用料徴収業務		198,452								198,452
下水道使用料徴収業務		162,178								162,178
下水道使用料徴収業務		36,274								36,274
下水道使用料徴収業務		56,873								56,873
下水道使用料徴収業務		21,010								21,010
下水道使用料徴収業務		5,940								5,940
下水道使用料徴収業務		29,923								29,923
下水道使用料徴収業務		7,739,728								7,739,728
下水道使用料徴収業務		7,739,728								7,739,728
下水道使用料徴収業務		77,491								77,491
下水道使用料徴収業務		77,491								77,491
下水道使用料徴収業務		986,465								986,465
下水道使用料徴収業務		784,761								784,761
下水道使用料徴収業務		784,761								784,761
下水道使用料徴収業務		201,423								201,423
下水道使用料徴収業務		201,423								201,423
下水道使用料徴収業務		281								281
下水道使用料徴収業務		281								281
下水道使用料徴収業務		138,327								138,327
下水道使用料徴収業務		68								68
下水道使用料徴収業務		68								68
下水道使用料徴収業務		138,259								138,259
下水道使用料徴収業務		138,259								138,259
下水道使用料徴収業務		13,088,953								13,088,953
下水道使用料徴収業務		6,149,590								6,149,590
下水道使用料徴収業務		5,575,727								5,575,727
下水道使用料徴収業務		564,655								564,655
下水道使用料徴収業務		8,716								8,716
下水道使用料徴収業務		492								492
下水道使用料徴収業務		6,932,353								6,932,353
下水道使用料徴収業務		14								14
下水道使用料徴収業務		1,029,785								1,029,785
下水道使用料徴収業務		4,106								4,106
下水道使用料徴収業務		14,385								14,385
下水道使用料徴収業務		719								719
下水道使用料徴収業務		5,869,689								5,869,689
下水道使用料徴収業務		7,445								7,445
下水道使用料徴収業務		6,210								6,210
下水道使用料徴収業務		7,010								7,010
下水道使用料徴収業務		5,038								5,038
下水道使用料徴収業務		1,972								1,972

※法適用に伴い、令和2年度から公営企業会計の科目になります。

(単位:千円・税込)

科目	年度	令和2	令和3	令和4	令和5	令和6	令和7	令和8	令和9	合計 (令和2-)
資本	出費	4,464,118								4,464,118
管渠	整備費	1,622,549								1,622,549
管渠	整備費	846,980								846,980
雨水	管渠整備費	91,681								91,681
雨水	管渠整備費	391,914								391,914
管渠	改良費	363,385								363,385
雨水	管渠改良費	89,469								89,469
雨水	管渠改良費	80,303								80,303
雨水	管渠改良費	9,166								9,166
雨水	管渠改良費	548								548
雨水	管渠改良費	548								548
処理	場改良費	681,487								681,487
処理	場改良費	26,646								26,646
成瀬	クリンセンター改良費	473,212								473,212
成瀬	クリンセンター改良費	181,629								181,629
受益	者負担金徴収費	1,633								1,633
受益	者負担金徴収費	1,633								1,633
水	洗化普及費	0								0
水	洗化普及費	0								0
建設	負債入金	2,432								2,432
建設	負債入金	2,432								2,432
固定	資産購入費	642								642
固定	資産購入費	642								642
有形	固定資産購入費	642								642
有形	固定資産購入費	642								642
企業	債権償還金	2,840,927								2,840,927
企業	債権償還金	2,840,927								2,840,927
企業	債権償還金	2,840,927								2,840,927
資本	的収入	1,706,505								1,706,505
企業	業債	1,169,300								1,169,300
企業	業債	1,169,300								1,169,300
他	会社負担金	115,336								115,336
他	会社負担金	115,336								115,336
補	庫補助金	406,365								406,365
補	庫補助金	406,365								406,365
都	会補助金	377,360								377,360
都	会補助金	377,360								377,360
他	会社補助金	27,861								27,861
他	会社補助金	27,861								27,861
固定	資産売却代金	1,144								1,144
固定	資産売却代金	1,144								1,144
分	担金及び負債	2,095								2,095
分	担金及び負債	2,095								2,095
負債	分	13,029								13,029
負債	分	13,029								13,029
長期	貸付金償還金	0								0
長期	貸付金償還金	0								0
水	洗便所改造資金償還金	380								380
水	洗便所改造資金償還金	380								380

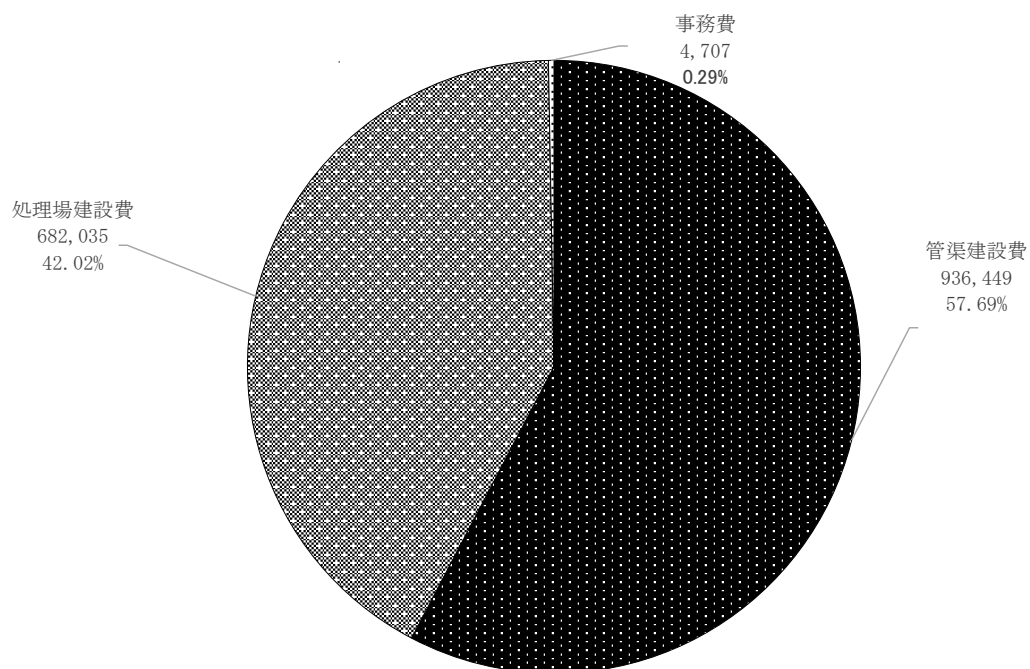
※法適用に伴い、令和2年度から公営企業会計の科目になります。

8. 建設

(1) 令和2年度の建設改良費

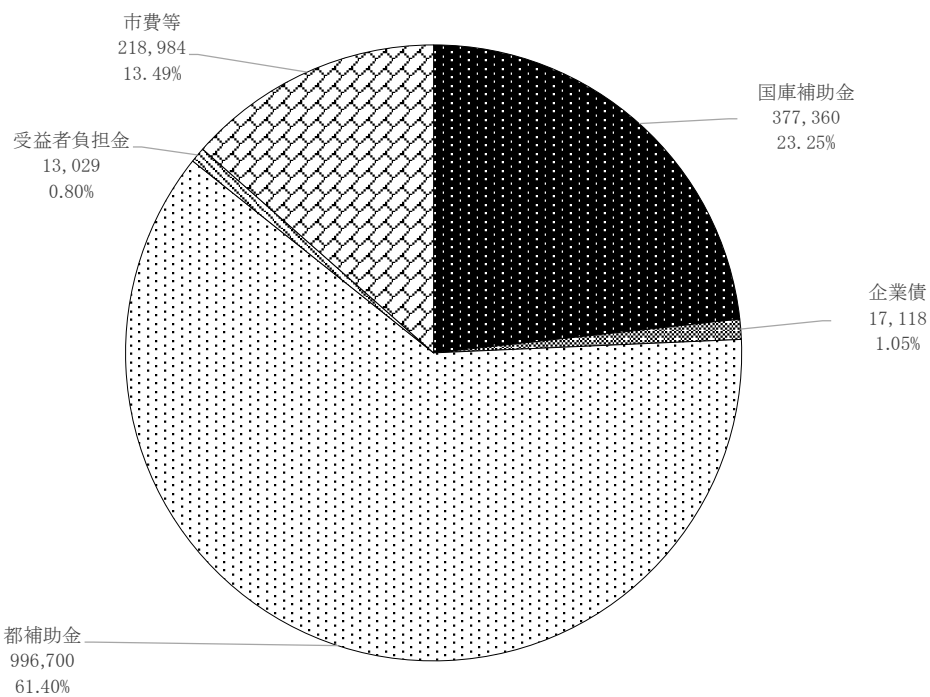
建設改良費合計
1,623,191 千円

単位：千円



財源内訳
1,623,191 千円

単位：千円



※水路等整備費、雨水幹線（都市下水路）建設事業費は含みません。

(2) 年度別下水処理場建設事業費（補助単独内訳）

（単位：千円）

科目	年度	令和2	令和3	令和4	令和5	令和6	令和7	令和8	令和9	合計
国庫補助事業	事業費	479,282								479,282
	国庫補助金	275,830								275,830
	都府県補助金	12,042								12,042
	企業負担金	165,100								165,100
	受益者負担金	0								0
単独事業	事業費	202,753								202,753
	都府県補助金	0								0
	企業負担金	163,700								163,700
	受益者負担金	0								0
	企業負担金	0								0
合計	事業費	682,035								682,035
	国庫補助金	275,830								275,830
	都府県補助金	12,042								12,042
	企業負担金	328,800								328,800
	受益者負担金	0								0
企業負担金	0								0	
市費	65,363								65,363	

(3) 年度別管渠建設事業費（補助単独内訳）

(単位：千円)

科 目	年 度	令和2	令和3	令和4	令和5	令和6	令和7	令和8	令和9	合計
国庫補助事業	事業費	161,060								161,060
	国庫補助金	101,530								101,530
	企業補助金	5,076								5,076
	都道府県補助金	53,600								53,600
	受益者負担金	0								0
財源	企業負担金	0								0
	市費等	854								854
単独事業	事業費	775,389								775,389
	企業補助金	0								0
	都道府県補助金	614,300								614,300
	受益者負担金	13,029								13,029
	企業負担金	0								0
財源	市費等	148,060								148,060
	事業費	936,449								936,449
合計	国庫補助金	101,530								101,530
	企業補助金	5,076								5,076
	都道府県補助金	667,900								667,900
	受益者負担金	13,029								13,029
	企業負担金	0								0
財源	市費等	148,914								148,914
	事業費	936,449								936,449

(4) 年度別建設事業に係る事務費等

(単位：千円)

科 目	年 度	令和2	令和3	令和4	令和5	令和6	令和7	令和8	令和9	合計
単独事業	事業費	4,707								4,707
	企業補助金	0								0
	企業負担金	0								0
	市費	4,707								4,707
	事業費	4,707								4,707

(5) 年度別汚水・雨水事業費調べ

(単位：千円)

科 目	年 度	令和2	令和3	令和4	令和5	令和6	令和7	令和8	令和9	合計
		汚水費	5,846							
雨水費		39,236								39,236
汚水費		462,076								462,076
雨水費		333,147								333,147
汚水費		4,295								4,295
雨水費		168								168
汚水費		472,217								472,217
雨水費		372,551								372,551
合計	計	844,768								844,768

9. 維持管理費

(1) 年度別流入水量及び有収水量調べ

令和3年3月31日現在

年度		成瀬クリーンセンター	鶴見川クリーンセンター	合 計
平成 17	流入水量	27,879,810 m ³	11,725,042 m ³	39,604,852 m ³
	有収水量	26,111,007 m ³	10,793,116 m ³	36,904,123 m ³
	有収率	93.7 %	92.1 %	93.2 %
平成 18	流入水量	28,048,080 m ³	12,210,851 m ³	40,258,931 m ³
	有収水量	26,060,970 m ³	11,245,225 m ³	37,306,195 m ³
	有収率	92.9 %	92.1 %	92.7 %
平成 19	流入水量	27,555,210 m ³	12,438,690 m ³	39,993,900 m ³
	有収水量	25,955,514 m ³	11,790,416 m ³	37,745,930 m ³
	有収率	94.2 %	94.8 %	94.4 %
平成 20	流入水量	28,942,390 m ³	13,990,294 m ³	42,932,684 m ³
	有収水量	25,677,223 m ³	12,263,068 m ³	37,940,291 m ³
	有収率	88.7 %	87.7 %	88.4 %
平成 21	流入水量	27,647,300 m ³	14,057,132 m ³	41,704,432 m ³
	有収水量	25,562,414 m ³	12,865,429 m ³	38,427,843 m ³
	有収率	92.5 %	91.5 %	92.1 %
平成 22	流入水量	28,202,530 m ³	14,840,389 m ³	43,042,919 m ³
	有収水量	25,775,058 m ³	13,509,750 m ³	39,284,808 m ³
	有収率	91.4 %	91.0 %	91.3 %
平成 23	流入水量	28,442,100 m ³	15,640,240 m ³	44,082,340 m ³
	有収水量	25,387,380 m ³	13,806,148 m ³	39,193,528 m ³
	有収率	89.3 %	88.3 %	88.9 %
平成 24	流入水量	28,082,790 m ³	16,036,843 m ³	44,119,633 m ³
	有収水量	25,378,226 m ³	14,261,188 m ³	39,639,414 m ³
	有収率	90.4 %	88.9 %	89.8 %
平成 25	流入水量	27,970,480 m ³	16,618,539 m ³	44,589,019 m ³
	有収水量	25,248,360 m ³	14,799,085 m ³	40,047,445 m ³
	有収率	90.3 %	89.1 %	89.8 %
平成 26	流入水量	28,063,210 m ³	15,890,764 m ³	43,953,974 m ³
	有収水量	24,793,142 m ³	14,640,663 m ³	39,433,805 m ³
	有収率	88.3 %	92.1 %	89.7 %
平成 27	流入水量	27,952,380 m ³	15,683,544 m ³	43,635,924 m ³
	有収水量	24,722,949 m ³	14,768,943 m ³	39,491,892 m ³
	有収率	88.4 %	94.2 %	90.5 %
平成 28	流入水量	28,006,800 m ³	15,527,970 m ³	43,534,770 m ³
	有収水量	24,677,868 m ³	14,788,969 m ³	39,466,837 m ³
	有収率	88.1 %	95.2 %	90.7 %
平成 29	流入水量	27,943,980 m ³	15,945,054 m ³	43,889,034 m ³
	有収水量	24,692,151 m ³	14,898,835 m ³	39,590,986 m ³
	有収率	88.4 %	93.4 %	90.2 %
平成 30	流入水量	26,846,110 m ³	15,165,030 m ³	42,011,140 m ³
	有収水量	24,608,776 m ³	14,808,044 m ³	39,416,820 m ³
	有収率	91.7 %	97.6 %	93.8 %
令和 元	流入水量	28,453,670 m ³	16,066,213 m ³	44,519,883 m ³
	有収水量	24,664,517 m ³	14,792,962 m ³	39,457,479 m ³
	有収率	86.7 %	92.1 %	88.6 %
令和 2	流入水量	28,168,620 m ³	16,159,901 m ³	44,328,521 m ³
	有収水量	25,134,169 m ³	15,388,218 m ³	40,522,387 m ³
	有収率	89.2 %	95.2 %	91.4 %

※区域外処理分は除きます。

(2) 下水道使用水量 (月別)

令和3年3月31日現在

月	件数 (件)	使用水量 (m ³)
4	211,431	3,577,421
5	189,483	3,437,087
6	212,458	3,736,499
7	190,372	3,159,429
8	211,788	3,798,968
9	189,729	3,399,110
10	213,450	3,826,639
11	190,544	3,221,061
12	212,335	3,824,687
1	191,030	3,448,132
2	211,490	3,863,409
3	194,734	3,202,865
計	2,418,844	42,495,307

(3) 過年度段階別水量調べ

令和3年3月31日現在

年度 段階	29年度	比率 (%)	30年度	比率 (%)	令和元年度	比率 (%)	令和2年度	比率 (%)
0～	704,902 件	30.0	724,255 件	30.5	746,343 件	31.1	721,960 件	29.9
8	3,167,919 m ³	7.6	3,220,298 m ³	7.8	3,293,086 m ³	8.0	3,147,273 m ³	7.4
9～	971,299 件	41.4	987,047 件	41.6	998,854 件	41.6	961,604 件	39.8
20	13,931,076 m ³	33.5	14,150,140 m ³	34.3	14,277,011 m ³	34.5	13,755,340 m ³	32.4
21～	466,775 件	19.9	462,887 件	19.5	462,725 件	19.3	499,023 件	20.6
30	11,530,733 m ³	27.8	11,424,908 m ³	27.7	11,424,419 m ³	27.6	12,385,171 m ³	29.2
31～	174,082 件	7.4	170,044 件	7.2	164,594 件	6.8	205,731 件	8.5
50	6,335,063 m ³	15.3	6,178,303 m ³	15.0	5,986,843 m ³	14.5	7,492,967 m ³	17.6
51～	18,369 件	0.8	17,770 件	0.7	17,309 件	0.7	20,360 件	0.9
100	1,162,305 m ³	2.8	1,132,887 m ³	2.7	1,107,034 m ³	2.7	1,286,028 m ³	3.0
101～	5,699 件	0.2	5,745 件	0.2	5,615 件	0.2	5,288 件	0.2
200	798,810 m ³	1.9	806,049 m ³	2.0	785,968 m ³	1.9	739,864 m ³	1.7
201～	3,819 件	0.2	3,713 件	0.2	3,688 件	0.2	3,008 件	0.1
500	1,146,178 m ³	2.8	1,118,841 m ³	2.7	1,107,003 m ³	2.7	905,077 m ³	2.1
501～	1,366 件	0.1	1,362 件	0.1	1,302 件	0.1	997 件	0.0
1000	941,095 m ³	2.3	927,592 m ³	2.2	880,492 m ³	2.1	672,754 m ³	1.6
1001～	1,018 件	0.0	966 件	0.0	1,014 件	0.0	873 件	0.0
以上	2,496,650 m ³	6.0	2,295,756 m ³	5.6	2,474,984 m ³	6.0	2,110,833 m ³	5.0
合 計	2,347,329 件	100	2,373,789 件	100	2,401,444 件	100	2,418,844 件	100
	41,509,829 m ³	100	41,254,774 m ³	100	41,336,840 m ³	100	42,495,307 m ³	100

(4) 汚水に係わる年度別管理運営費

(単位：千円)

項目 年度	維持管理費			資本費			使用料収入 (C)	経費回収率 (%)	
	管渠費	処理場費	その他	小計 (A)	元金	利子		小計 (B)	(C) / (A) × 100
平成23	274,500	1,510,356	799,559	2,584,415	2,120,640	769,727	2,890,367	207.4	97.9
平成24	456,821	1,551,314	728,403	2,736,538	2,028,179	551,458	2,579,637	189.7	97.6
平成25	438,821	1,659,755	718,923	2,817,499	2,054,734	30,148	2,084,882	194.3	111.7
平成26	489,558	1,757,338	747,713	2,994,609	2,141,931	0	2,141,931	185.7	108.3
平成27	427,046	1,809,128	775,320	3,011,494	2,155,208	0	2,155,208	183.0	106.6
平成28	398,074	1,655,930	820,932	2,874,936	2,155,200	0	2,155,200	192.3	109.9
平成29	404,306	1,757,650	767,888	2,929,844	2,139,474	0	2,139,474	187.2	108.2
平成30	422,090	1,726,136	806,298	2,954,524	2,328,441	789,256	3,117,697	181.8	88.5
令和元	343,470	1,676,819	819,689	2,839,978	2,362,685	730,216	3,092,901	184.3	88.2

項目 年度	維持管理費			資本費			使用料収入 (C)	経費回収率 (%)		
	管渠費	処理場費	その他	小計 (A)	減価償却費	利子		その他	小計 (B)	(C) / (A) × 100
令和2	402,859	1,701,857	673,202	2,777,918	1,554,312	672,850	77,491	2,304,653	182.5	99.7

(注) 令和2年度から地方公営企業法の一部適用に伴い、資本費の対象が変更されています。

(5) 年度別処理単価及び処理原価調べ

令和3年3月31日現在

年度	処 理 単 価			処 理 原 価				経費回収率 A/B×100 %
	料 金 収 入 円	有 収 水 量 m ³	単価(A) 円/m ³	維 持 管 理 費 円	資 本 費 円	有 収 水 量 m ³	原価(B) 円/m ³	
平成17	5,163,496,261	38,186,318	135.22	2,350,650,000	3,376,306,000	38,186,318	149.97	90.2%
平成18	5,161,120,054	38,643,698	133.56	2,417,416,000	3,370,081,000	38,643,698	149.77	89.2%
平成19	5,264,726,167	39,287,439	134.01	2,452,728,000	2,942,674,000	39,287,439	137.33	97.6%
平成20	5,245,778,039	39,576,001	132.55	2,558,402,000	2,821,158,000	39,576,001	135.93	97.5%
平成21	5,289,949,686	40,100,108	131.92	2,516,464,000	2,910,219,000	40,100,108	135.33	97.5%
平成22	5,408,849,830	41,019,609	131.86	2,509,326,000	3,039,849,000	41,019,609	135.28	97.5%
平成23	5,360,250,705	40,877,698	131.13	2,584,415,000	2,890,367,000	40,877,698	133.93	97.9%
平成24	5,189,868,606	41,359,771	125.48	2,736,537,847	2,579,636,941	41,359,771	128.53	97.6%
平成25	5,473,829,211	41,857,727	130.77	2,817,494,489	2,084,882,312	41,857,727	117.12	111.7%
平成26	5,560,884,438	41,277,776	134.72	2,994,608,954	2,141,931,005	41,277,776	124.44	108.3%
平成27	5,510,176,689	41,367,755	133.20	3,011,494,499	2,155,207,853	41,367,755	124.90	106.6%
平成28	5,528,640,522	41,379,762	133.61	2,874,935,366	2,155,200,153	41,379,762	121.56	109.9%
平成29	5,486,025,434	41,509,829	132.16	2,929,843,677	2,139,474,075	41,509,829	122.12	108.2%
平成30	5,372,345,092	41,254,774	130.22	2,954,524,276	3,117,698,938	41,254,774	147.19	88.5%
令和元	5,232,965,489	41,336,840	126.59	2,839,977,593	3,092,901,438	41,336,840	143.53	88.2%
令和2	5,068,856,661	42,495,307	119.28	2,777,921,060	2,304,653,305	42,495,307	119.60	99.7%

※原価 = (維持管理費+資本費) / 有収水量

※平成24年度以降は新公会計制度導入に伴い維持管理費と資本費については円単位で表記しています。

※平成24年度の新公会計制度導入に伴い、平成25年度より処理原価の算出方法を変更しています。

※平成30年度から、処理原価の算出方法を国通知による方法に変更しています。

※令和2年度から地方公営企業法の一部適用に伴い、金額が消費税抜きとなっています。また、資本費の対象が変更されています。

(6) 処理場運転管理費及び処理状況（年度別）

令和3年 3月31日現在

(ア) 成瀬クリーンセンター

項目 年度	運		転		管		理		費				内		処理水量 (年間) :m ³	年間発生汚泥量 (脱水ケーキ) :t	処理単価 :円
	電気料	薬品費	修繕料及び 工事請負費	委託料	ガス・水道料	燃料費	原材料費	人件費	その他	計 (A)	計 (A)	計 (A)					
平成25	227,577	59,181	97,048	420,183	1,748	17,351	98	156,342	62,265	1,041,793	27,970,480	25,042	37.2				
平成26	254,847	60,142	76,740	424,038	1,794	19,913	41	168,519	34,756	1,040,790	28,063,210	24,147	37.1				
平成27	231,030	77,464	93,064	425,331	11,108	4,279	5	178,653	25,123	1,046,057	27,952,380	24,101	37.4				
平成28	201,621	63,703	80,917	414,739	9,758	7,137	0	188,322	31,639	997,836	28,006,800	24,630	35.6				
平成29	221,573	63,441	165,633	411,021	8,249	7,430	0	176,812	27,710	1,081,869	27,943,980	24,339	38.7				
平成30	244,908	66,897	89,792	421,614	7,178	7,500	0	186,901	29,464	1,054,254	26,846,110	24,475	39.3				
令和元	229,701	59,611	97,992	362,352	8,424	6,651	0	180,815	42,785	988,331	28,453,670	23,913	34.7				
令和2	222,277	49,024	145,866	411,225	8,754	9,039	0	167,448	70,807	1,084,440	28,168,620	23,293	38.5				

(イ) 鶴見川クリーンセンター

項目 年度	運		転		管		理		費				内		処理水量 (年間) :m ³	年間発生汚泥量 (脱水ケーキ) :t	処理単価 :円
	電気料	薬品費	修繕料及び 工事請負費	委託料	ガス・水道料	燃料費	原材料費	人件費	その他	計 (A)	計 (A)	計 (A)					
平成25	145,442	39,412	92,795	259,821	2,633	10,831	98	92,890	17,177	661,099	16,618,539	12,848	39.8				
平成26	160,062	37,255	133,484	274,021	2,563	16,650	86	131,781	15,559	771,461	15,890,764	13,400	48.5				
平成27	143,948	44,065	136,120	281,888	2,286	9,168	837	146,115	24,748	789,175	15,683,544	13,342	50.3				
平成28	119,251	36,515	115,702	284,113	2,165	7,673	86	131,652	25,532	722,689	15,527,970	13,702	46.5				
平成29	130,041	39,229	126,986	275,952	2,170	6,861	117	132,928	20,407	734,692	15,945,054	13,148	46.1				
平成30	148,518	36,849	114,171	280,880	2,246	7,423	0	118,860	21,971	730,918	15,165,030	12,890	48.2				
令和元	147,856	46,798	157,901	290,838	1,943	4,993	0	117,231	12,173	779,732	16,066,213	12,891	48.5				
令和2	146,885	38,226	156,706	326,533	2,504	5,751	0	91,335	28,234	796,174	16,159,901	13,159	49.3				

(7) 薬品及び電力等の月別使用状況

令和3年 3月31日現在

(ア) 成瀬クリーンセンター

月 品名	4月	5月	6月	7月	8月	9月	10月	11月	12月	1月	2月	3月	合計
凝集沈殿剤 液剤BP用(ℓ)	29,542	32,907	29,070	27,418	27,908	26,179	24,080	30,233	31,208	38,748	26,449	31,623	355,365
高分子凝集剤 粉剤BP用(kg)	2,610	3,105	3,105	2,565	3,090	2,340	2,430	2,985	2,610	3,360	2,430	3,090	33,720
次亜塩素酸ソーダ (ℓ)	14,464	14,302	15,548	19,143	17,129	18,605	21,326	16,437	16,785	16,696	15,192	17,584	203,211
苛性ソーダ (ℓ)	12,387	12,597	11,260	11,419	12,177	12,963	11,279	10,003	9,984	14,291	10,782	12,079	141,221
焼却炉用灯油 (ℓ)	8,287	6,532	6,053	6,928	8,469	7,595	7,097	4,639	5,886	13,729	7,432	10,372	93,019
焼却炉用ガス (m ³)	8,028	9,161	5,487	4,067	6,453	8,581	4,290	5,951	3,296	13,892	13,123	14,033	96,362
電力量(kwh) 成瀬クリーンセンター	1,029,042	1,042,860	1,053,288	1,118,724	1,147,596	1,110,138	1,079,412	969,030	1,021,500	1,064,856	927,000	1,046,142	12,609,588

(イ) 鶴見川クリーンセンター

月 品名	4月	5月	6月	7月	8月	9月	10月	11月	12月	1月	2月	3月	合計
凝集沈殿剤 液剤BP用(ℓ)	23,761	23,002	20,926	23,109	21,807	17,502	20,805	19,431	23,445	26,801	22,680	24,242	267,511
高分子凝集剤 粉剤BP用(kg)	1,258	1,284	1,282	1,295	1,102	1,132	1,234	1,382	1,286	1,644	1,326	1,511	15,736
次亜塩素酸ソーダ (ℓ)	13,720	14,176	13,719	14,174	14,118	13,719	14,176	13,254	11,824	11,920	10,562	9,158	154,520
苛性ソーダ (ℓ)	8,721	9,064	8,924	9,184	8,057	6,416	7,916	11,196	10,784	8,347	8,111	9,594	106,314
焼却炉用灯油 (ℓ)	3,901	5,047	4,579	5,018	4,136	1,808	9,568	1,519	3,663	6,260	5,642	3,793	54,934
電力量(kwh) 鶴見川クリーンセンター	638,429	658,874	649,927	661,473	693,593	643,833	639,468	636,482	657,845	658,274	577,269	641,253	7,756,720
電力量(kwh) ポンプ場	20,132	22,015	19,242	21,870	22,709	18,926	17,454	21,053	17,377	18,608	17,899	16,188	233,473

(8) 水質精密試験結果 (月別平均)

成瀬クリーンセンター

令和3年3月31日現在

項目 月	水温 (°C)	pH -	COD (mg/L)	BOD (mg/L)	SS (mg/L)	大腸菌 群数 (個/cm ³)	全窒素 (mg/L)	全りん (mg/L)	n-ヘキサン 抽出物質 (mg/L)	
	4	19.5	7.64	150	250	210	1,100,000	41	4.8	15
流入水	-	-	-	-	-	-	-	-	-	
	5	-	-	-	-	-	-	-	-	
	-	-	-	-	-	-	-	-	-	
	6	-	-	-	-	-	-	-	25	
	-	-	-	-	-	-	-	-	-	
	7	-	-	-	-	-	-	-	9	
	-	-	-	-	-	-	-	-	-	
	8	-	-	-	-	-	-	-	34	
	-	-	-	-	-	-	-	-	-	
	9	-	-	-	-	-	-	-	27	
	-	-	-	-	-	-	-	-	-	
	10	-	-	-	-	-	-	-	64	
-	-	-	-	-	-	-	-	-		
11	-	-	-	-	-	-	-	21		
-	-	-	-	-	-	-	-	-		
12	-	-	-	-	-	-	-	20		
-	-	-	-	-	-	-	-	-		
1	-	-	-	-	-	-	-	-		
-	-	-	-	-	-	-	-	-		
2	-	-	-	-	-	-	-	-		
-	-	-	-	-	-	-	-	-		
3	-	-	-	-	-	-	-	21		
-	-	-	-	-	-	-	-	-		
年平均	19.5	7.64	150	250	210	1,100,000	41	4.8	26	
放流水	4	19.6	6.81	8.2	2.4	2.0	37	11	1.0	3未満
	-	-	-	-	-	-	-	-	-	3未満
	5	23.7	6.87	-	2.3	1.0	73	12	0.79	3未満
	-	-	-	-	-	-	-	-	-	3未満
	6	-	-	-	-	-	-	-	-	3未満
	-	25.8	6.88	7.6	3.4	1.2	40	9.2	0.98	3未満
	7	26.2	6.76	5.8	2.2	0.9	110	6.9	1.1	3未満
	-	24.5	6.82	6.5	2.7	0.9	63	9.9	0.87	3未満
	8	26.9	6.89	6.9	2.9	1.3	390	9.6	1.0	3未満
	-	28.2	7.01	7.2	1.9	1.1	360	12	0.86	3未満
	9	28.8	7.00	7.4	2.4	1.7	360	12	0.86	3未満
	-	28.4	6.99	7.4	2.1	1.9	47	11	1.2	3未満
	10	25.5	6.89	7.5	3.5	3.5	18	10	0.92	3未満
	-	23.4	6.88	6.7	3.7	1.1	6	8.1	0.68	3未満
	11	23.3	6.85	7.5	3.8	1.7	16	11	1.0	3未満
	-	23.0	6.84	7.7	2.5	1.2	17	9.4	1.0	3未満
	12	21.7	6.80	7.3	3.9	0.8	10	9.8	1.2	3未満
	-	20.3	6.82	6.5	2.8	0.1	9	8.9	0.81	3未満
	1	-	-	-	-	-	-	-	-	3未満
	-	19.1	6.74	-	2.9	1.5	13	11	1.6	3未満
	2	-	-	-	-	-	-	-	-	3未満
	-	18.9	6.80	-	2.2	1.7	11	8.6	0.56	3未満
	3	20.0	6.80	-	3.2	0.7	6	12	0.55	3未満
	-	-	-	-	-	-	-	-	-	3未満
年平均	23.7	6.86	7.2	2.8	1.4	88	10	0.94	3未満	

	項目 (単位)	水温	pH	COD	BOD	SS	大腸菌 群数	全窒素	全りん	n-ヘキサン 抽出物質	
	月	(°C)	-	(mg/L)	(mg/L)	(mg/L)	(個/cm3)	(mg/L)	(mg/L)	(mg/L)	
流入水	4	19.0	7.83	140	250	240	950,000	49	5.8	18	
		-	-	-	-	-	-	-	-	-	
	5	-	-	-	-	-	-	-	-	-	
		-	-	-	-	-	-	-	-	-	
	6	-	-	-	-	-	-	-	-	14	
		-	-	-	-	-	-	-	-	-	
	7	-	-	-	-	-	-	-	-	14	
		-	-	-	-	-	-	-	-	-	
	8	-	-	-	-	-	-	-	-	31	
		-	-	-	-	-	-	-	-	-	
	9	-	-	-	-	-	-	-	-	21	
		-	-	-	-	-	-	-	-	-	
10	-	-	-	-	-	-	-	-	23		
	-	-	-	-	-	-	-	-	-		
11	-	-	-	-	-	-	-	-	14		
	-	-	-	-	-	-	-	-	-		
12	-	-	-	-	-	-	-	-	25		
	-	-	-	-	-	-	-	-	-		
1	-	-	-	-	-	-	-	-	-		
	-	-	-	-	-	-	-	-	21		
2	-	-	-	-	-	-	-	-	-		
	-	-	-	-	-	-	-	-	24		
3	-	-	-	-	-	-	-	-	-		
	-	-	-	-	-	-	-	-	28		
	-	-	-	-	-	-	-	-	-		
	年平均	19.0	7.83	140	250	240	950,000	49	5.8	21	
放流水	4	21.5	6.82	8.6	1.8	2.9	3	11	0.59	3未満	
		-	-	-	-	-	-	-	-	3未満	
	5	24.1	6.71	-	1.9	2.3	5	12	0.75	3未満	
		-	-	-	-	-	-	-	-	3未満	
	6	26.0	6.73	7.6	3.3	2.3	11	9.6	1.00	3未満	
		-	-	-	-	-	-	-	-	3未満	
	7	26.0	6.82	6.7	2.5	1.7	33	8.9	0.71	3未満	
		25.4	6.72	6.5	2.7	1.5	27	9.6	0.68	3未満	
	8	27.0	6.75	6.9	2.3	1.7	7	11	0.39	3未満	
		29.9	6.75	6.9	0.77	1.6	13	10	1.1	3未満	
	9	28.9	6.82	7.5	1.1	1.7	13	8.8	1.1	3未満	
		29.0	6.82	6.6	1.6	1.9	46	10	0.63	3未満	
	10	26.0	6.88	6.5	2.9	2.1	140	11	0.62	3未満	
		24.5	6.59	6.9	2.5	1.6	5	10	0.32	3未満	
	11	24.0	6.60	7.8	3.3	2.6	4	11	0.49	3未満	
		24.5	6.79	7.7	2.4	1.7	5	12	0.52	3未満	
	12	22.0	6.75	7.6	2.2	1.9	16	12	0.71	3未満	
		20.5	6.92	7.2	3.6	1.1	5	13	0.51	3未満	
	1	-	-	-	-	-	-	-	-	-	3未満
		19.5	6.81	-	2.6	1.8	79	12	0.77	3未満	
	2	-	-	-	-	-	-	-	-	-	3未満
		19.5	6.83	-	3.1	2.2	17	11	0.29	3未満	
	3	20.2	6.77	-	3.4	2.2	16	13	0.47	3未満	
		-	-	-	-	-	-	-	-	-	3未満
	年平均	24.4	6.77	7.2	2.4	1.9	25	11	0.65	3未満	

(9) 管渠施設維持事業・水路維持事業調べ

管渠維持事業職員人件費（下水道事業会計）（単位：円・税抜）

給与	82,428,390
手当	51,176,439
法定福利費	27,602,102
合計	161,206,931

汚水管渠維持事業（下水道事業会計）

(単位：円・税抜)

区分	作業種別	作業内容	事業費	
汚水管渠	管渠維持管理委託	管路施設管理業務	146,570,097	
		管渠清掃等	4,002.40 m	12,693,000
		産業廃棄物処分	汚泥処分 30.08 t	815,366
	管渠修繕	取付管・マンホール蓋修繕等	64 件	83,460,103
	賃借料	用地借上料 6件 ・ システム賃借料		2,498,713
	その他	備用品及び材料費、報酬等		39,442,340
合計			285,479,619	

雨水管渠維持事業（下水道事業会計）

(単位：円・税抜)

区分	作業種別	作業内容	事業費	
雨水管渠	管渠維持管理委託	管路施設管理業務	72,112,906	
		管渠清掃工	1,071.30 m	7,647,000
		産業廃棄物処分	汚泥処分 46.69 t	3,107,788
	管渠修繕	取付管・マンホール蓋修繕等	33 件	29,625,975
	使用料・借上料	用地借上料 8件 ・ システム賃借料		1,149,494
	その他	備用品及び材料費等		5,321,619
合計			118,964,782	

雨水浸透設備設置助成事業（一般会計）

(単位：円・税込)

区分	作業種別	作業内容	事業費	
備雨 設水 置浸 透助 成設	負担金補助及び交付	補助金交付	4 件	570,000
	その他	消耗品		8,974
	合計			578,974

水路維持事業（一般会計）

(単位：円・税込)

区分	作業種別	作業内容	事業費	
水路	水路維持	水路維持管理業務	31,091,500	
		水路草刈	202箇所 (83.966㎡)	20,047,500
	水路清掃	剪定	22 件	7,553,150
		浚渫	4箇所	2,878,737
	水路修繕	水路修繕	26件	50,063,922
	その他	消耗品及び原材料等		15,354,863
合計			126,989,672	

雨水調整池維持事業（一般会計）

(単位：円・税込)

区分	作業種別	作業内容	事業費	
調整池	調整池維持	調整池維持管理業務	7,986,000	
		調整池草刈	55箇所 (50249.66㎡)	14,322,000
	調整池清掃	浚渫	2箇所	9,875,628
	調整池修繕	調整池修繕	4件	2,365,000
	その他	消耗品及び原材料等		2,337,757
合計			36,886,385	

10. 施設

(1) 成瀬クリーンセンター

令和3年3月31日現在

所在地	町田市南成瀬 八丁目1番地1	
処理開始年月日	昭和52年10月1日	
敷地面積	52,400 m ²	
処理方式	標準活性汚泥法ほか（6池） りん除去型消化内生脱窒法（4池） 担体投入型ステップ流入式嫌気無酸素好気法（2池）	
計画処理人口	処理人口	251,000 人
現有処理能力	処理水量（日最大）	113,200 m ³
令和2年度実績	処理水量（年間）	28,168,620 m ³
	処理水量（日平均）	77,174 m ³
	処理水量（晴天時日最大）	88,760 m ³
職員数	26名（内水質管理 7名）	

主要な建物	建築面積
本館棟・事務所	2,677 m ²
汚泥処理棟	874 m ²
水処理棟	19,928 m ²
焼却炉棟	1,007 m ²
自家発電機棟	248 m ²

主要な処理施設	形式寸法	設備数
主ポンプ	φ 600×42m ³ /分	3台
	φ 450×24m ³ /分	2台
最初沈殿池	容量 934m ³ /池、7.1m×37.6m×3.5m	10池
反応タンク	容量 2,876m ³ /池、7.1m×67.5m×6.0m	12池
ブロワ	φ 350×120m ³ /分	2台
	φ 450×220m ³ /分	2台
最終沈殿池	容量 1,383m ³ /池、8.0m×49.4m×3.5m	12池
汚泥濃縮槽	容量430m ³ /槽、φ 12m×3.8m	2槽
汚泥脱水機	スクリープレス型脱水機 処理能力 360kg・DS/h	1台
	ベルトプレス型脱水機 処理能力 170kg・DS/m・h、ろ布幅2m	2台
発電機	灯油タンク 20,000ℓ、2,500KVA	1台
	ガスタービン	
汚泥焼却炉	50 t/日 流動床炉	2基

(2) 鶴見川クリーンセンター

令和3年3月31日現在

所在地	町田市三輪緑山一丁目1番地		
処理開始年月日	平成2年2月28日		
敷地面積	201,100m ²		
処理方式	標準活性汚泥法（8池） 嫌気無酸素好気法（2池）		
計画処理人口	処理人口	159,850	人
現有処理能力	処理水量（日最大）	57,800	m ³
令和2年度実績	処理水量（年間）	16,159,901	m ³
	処理水量（日平均）	44,274	m ³
	処理水量（晴天時日最大）	49,215	m ³
職員数	14名	（内水質管理 3名）	

主要な建物	建築面積
管理棟	2,889 m ²
水処理棟	13,709 m ²
汚泥処理棟	1,650 m ²
砂濾過棟	290 m ²
焼却炉棟	2,426 m ²

主要な処理施設	形式寸法	設備数
主ポンプ	φ400×19m ³ /分	2台
	φ500×36m ³ /分	2台
最初沈殿池	容量 404.25m ³ /池、5.5m×21m×3.5m	8池
	容量 198m ³ /池、4m×16.5m×3m	4池
反応タンク	容量 1,694m ³ /池、5.5m×56m×5.5m	8池
	容量 1,694m ³ /池、11.4m×68m×5.5m	2池
ブロワ	φ300×81m ³ /分	2台
	φ400×162m ³ /分	1台
	φ200×44m ³ /分	2台
最終沈殿池	容量 693m ³ /池、5.5m×42m×3.0m	8池
	容量 731.5m ³ /池、5.5m×38m×3.5m	4池
汚泥濃縮槽	容量177m ³ /槽、φ7.5m×深さ4.0m	1槽
汚泥脱水機	ベルトプレス型脱水機 処理能力 120kg・DS/m・h、ろ布幅2.5m	1台
	ベルトプレス型脱水機 処理能力 170kg・DS/m・h、ろ布幅2m	1台
発電機	重油タンク 10,000ℓ、1,500KVA ディーゼルエンジン	1台
汚泥焼却炉	30t/日 流動床炉	1基
	60t/日 流動床炉	1基

(3) 鶴川ポンプ場

(鶴見川クリーンセンター最初沈殿池へ送水)

令和3年3月31日現在

所在地	町田市三輪町284番地1	
処理開始年月日	平成2年4月	
敷地面積	5,450m ²	
計画処理人口	処理人口	15,245 人
現有処理能力	処理水量 (日最大)	5,328 m ³
令和2年度実績	処理水量 (年間)	1,182,566 m ³
	処理水量 (日平均)	3,240 m ³
	処理水量 (晴天時最大)	4,175 m ³

建物	建築面積
管理棟	334 m ²

主要な処理施設	形式寸法	設備数
沈砂池	水面積負荷 約1,800m ³ /m ² ・日	
①ゲート設備	500mm×750mm×0.4KW、電動弁	1基
②スクリーン	粗目 目幅50mm	1台
	細目 目幅20mm	1台
③沈砂処理	揚砂ポンプ φ100×1.3m ³ /分	2台
	汚水ポンプ φ150×2.1m ³ /分	2台
	φ250×5.3m ³ /分	1台
脱臭装置	活性炭方式 20m ³ /分	1台
発電機	375KVA、ディーゼルエンジン	1台

(4) 管渠建設年度別実績

(汚水)

令和3年 3月31日現在 (単位：m)

項目 年度	町田	鶴川	南多摩	横浜	川崎	浅川	合計
平成16年 以前	627,533.30	399,167.06	21,356.00	7,449.62	9,203.53	0.00	1,064,709.51
平成17	4,844.53	27,255.78	0.00	92.03	29.93	0.00	32,222.27
平成18	4,494.40	24,903.02	0.00	56.13	94.41	0.00	29,547.96
平成19	5,028.47	19,147.76	0.00	165.06	0.00	0.00	24,341.29
平成20	5,088.09	18,464.76	18.00	61.03	41.63	0.00	23,673.51
平成21	2,168.36	26,570.82	317.71	0.00	0.00	0.00	29,056.89
平成22	2,364.67	14,693.78	1,563.10	0.00	0.00	0.00	18,621.55
平成23	3,703.37	17,357.31	0.00	23.78	0.00	0.00	21,084.46
平成24	2,139.83	19,156.37	162.27	0.00	2.40	0.00	21,460.87
平成25	2,463.63	4,787.55	0.00	0.00	0.00	0.00	7,251.18
平成26	4,200.92	4,159.33	0.00	0.00	0.00	0.00	8,360.25
平成27	3,267.73	4,432.65	8.30	103.32	0.00	0.00	7,812.00
平成28	2,352.22	2,154.65	0.00	495.71	26.48	0.00	5,029.06
平成29	2,713.57	2,920.10	24.12	0.00	0.00	0.00	5,657.79
平成30	3,993.81	0.00	0.00	0.00	0.00	0.00	3,993.81
令和元	2,402.23	1,775.55	0.00	0.00	0.00	0.00	4,177.78
令和2	1,393.32	3,331.97	0.00	0.00	0.00	0.00	4,725.29
計	680,152.45	590,278.46	23,449.50	8,446.68	9,398.38	0.00	1,311,725.47

(雨水)

令和3年 3月31日現在 (単位：m)

項目 年度	町田	鶴川	南多摩	横浜	川崎	浅川	合計
平成16年 以前	174,337.23	135,696.08	906.59	2,130.54	3,725.89	0.00	316,796.33
平成17	713.40	689.56	0.00	0.00	0.00	0.00	1,402.96
平成18	2,056.96	7,346.30	0.00	0.00	0.00	0.00	9,403.26
平成19	446.52	1,604.18	0.00	0.00	0.00	0.00	2,050.70
平成20	662.23	1,425.67	0.00	0.00	0.00	0.00	2,087.90
平成21	166.56	1,863.73	0.00	0.00	0.00	0.00	2,030.29
平成22	374.66	2,021.47	0.00	0.00	0.00	0.00	2,396.13
平成23	1,537.73	775.13	0.00	0.00	0.00	0.00	2,312.86
平成24	521.94	754.55	0.00	0.00	0.00	0.00	1,276.49
平成25	744.24	1,402.61	0.00	0.00	0.00	0.00	2,146.85
平成26	209.41	476.22	0.00	0.00	0.00	0.00	685.63
平成27	807.13	250.80	0.00	0.00	0.00	0.00	1,057.93
平成28	52.59	73.92	0.00	0.00	0.00	0.00	126.51
平成29	712.04	139.94	0.00	75.80	0.00	0.00	927.78
平成30	138.24	0.00	0.00	0.00	0.00	0.00	138.24
令和元	924.41	37.51	0.00	115.21	0.00	0.00	1,077.13
令和2	595.57	755.11	0.00	0.00	0.00	0.00	1,350.68
計	185,000.86	155,312.78	906.59	2,321.55	3,725.89	0.00	347,267.67

(5) 改築工事年度別実績

(汚水)

令和3年3月31日現在(単位:m)

年度	町田		鶴川		南多摩		横浜		川崎		浅川		合計
	更生	布設替え	更生	布設替え	更生	布設替え	更生	布設替え	更生	布設替え	更生	布設替え	
平成25	139.00												139.00
平成26	375.95												375.95
平成27	540.23												540.23
平成28	897.00												897.00
平成29	409.60												409.60
平成30													0.00
令和元		598.55											598.55
令和2	49.20	32.41											81.61
計	2,410.98	630.96	0.00	0.00	0.00	0.00	0.00	0.00	0.00	0.00	0.00	0.00	2,960.33

(6) 管渠口径別延長

令和3年 3月31日現在 (単位: m)

口径(mm)	汚水管			雨水管		
	総延長	改築延長		総延長	改築延長	
		更生	布設替え		更生	布設替え
50	31.81					
75	1,348.70			135.31		
80	84.06					
100	1,911.56			2.45		
150	1,897.78			9.43		
200	543,564.58	2,218.28	598.97	929.04		
250	640,833.76	49.20	23.19	39,578.43		
300	21,288.27		8.80	35,991.02		
350	13,363.11			24,170.58		
360				18.82		
400	12,700.89			24,416.76		
450	8,604.03	4.50		21,917.17		
500	5,736.34			19,837.78		
600	5,115.40			33,038.68		
700	685.13			24,201.32		
750				61.42		
800	17,878.11			17,787.03		
850				9.80		
900	643.28			13,542.56		
980				6.05		
1000	2,746.46			13,486.87		
1100	5,880.04			10,452.48		
1200	3,197.63			8,866.48		
1300				298.35		
1310				2.52		
1350	10,162.06			10,462.89		
1400				103.16		
1500	9,734.08			6,862.19		
1600				688.38		
1650	2,032.29	139.00		5,658.28		
1700				274.24		
1800	2,210.80			6,179.88		
1900				406.40		
1950				120.00		
2000				7,731.32		
2100				1,109.63		
2200				2,503.02		
2250				745.01		
2300				46.03		
2400				2,041.42		
2500				1,582.85		
2600	75.30			914.40		
2700				541.20		
2800				350.19		
2900				559.09		
3000				1,858.00		
3100				280.32		
3200				414.30		
3250				26.78		
3325				40.00		
3400				59.00		
3500				34.36		
3600				400.61		

※総延長：改築延長を含んだ延長

令和3年 3月31日現在 (単位: m)

汚水・雨水別 口径 (mm)	汚水管			雨水管		
	総延長	改築延長		総延長	改築延長	
		更生	布設替え		更生	布設替え
3610				271.22		
4000				593.87		
4050				24.00		
4100				343.55		
4300				137.80		
4380				204.25		
4480				590.11		
4500				141.53		
4600				360.55		
4760				2.41		
4800				1,477.24		
5000				24.15		
5500				57.77		
5800				299.50		
5880				59.10		
6800				520.75		
6900				40.00		
7500				674.50		
7910				42.30		
7920				60.00		
7950				357.67		
7985				85.55		
8182				43.45		
8485				20.00		
9000				72.10		
10500				11.00		
累計	1,311,725.47	2,410.98	630.96	347,267.67		

※総延長：改築延長を含んだ延長

(7) 令和2年度管渠施工状況調べ

令和2年度管渠施工状況調べ

令和3年3月31日現在

口径 mm \ 施工者		市施工		都市づくり公社		計 (m)
		竣工	撤去	竣工	撤去	
汚水	200	1,443.71				1,443.71
	計	1,443.71				1,443.71

令和3年3月31日現在

口径 mm \ 施工者		市施工		都市づくり公社		計 (m)
		竣工	撤去	竣工	撤去	
雨水	600			7.62		7.62
	900			172.71		172.71
	1,200			154.03		154.03
	1,350	102.56				102.56
	計	102.56	0.00	334.36	0.00	436.92

町田市公共下水道長寿命化計画に基づく施工状況
(小川処理分区の一部・つくし野処理分区)

令和3年3月31日現在

口径 mm \ 施工者		市施工		都市づくり公社		計 (m)
		竣工	撤去 (廃止含む)	竣工	撤去 (廃止含む)	
汚水	200			35.18	32.41	67.59
	250					0.00
	300					0.00
	計			35.18	32.41	67.59

2020年度(令和2年度)

下水道事業概要
(下水道事業統計書)

2021年 12月発行

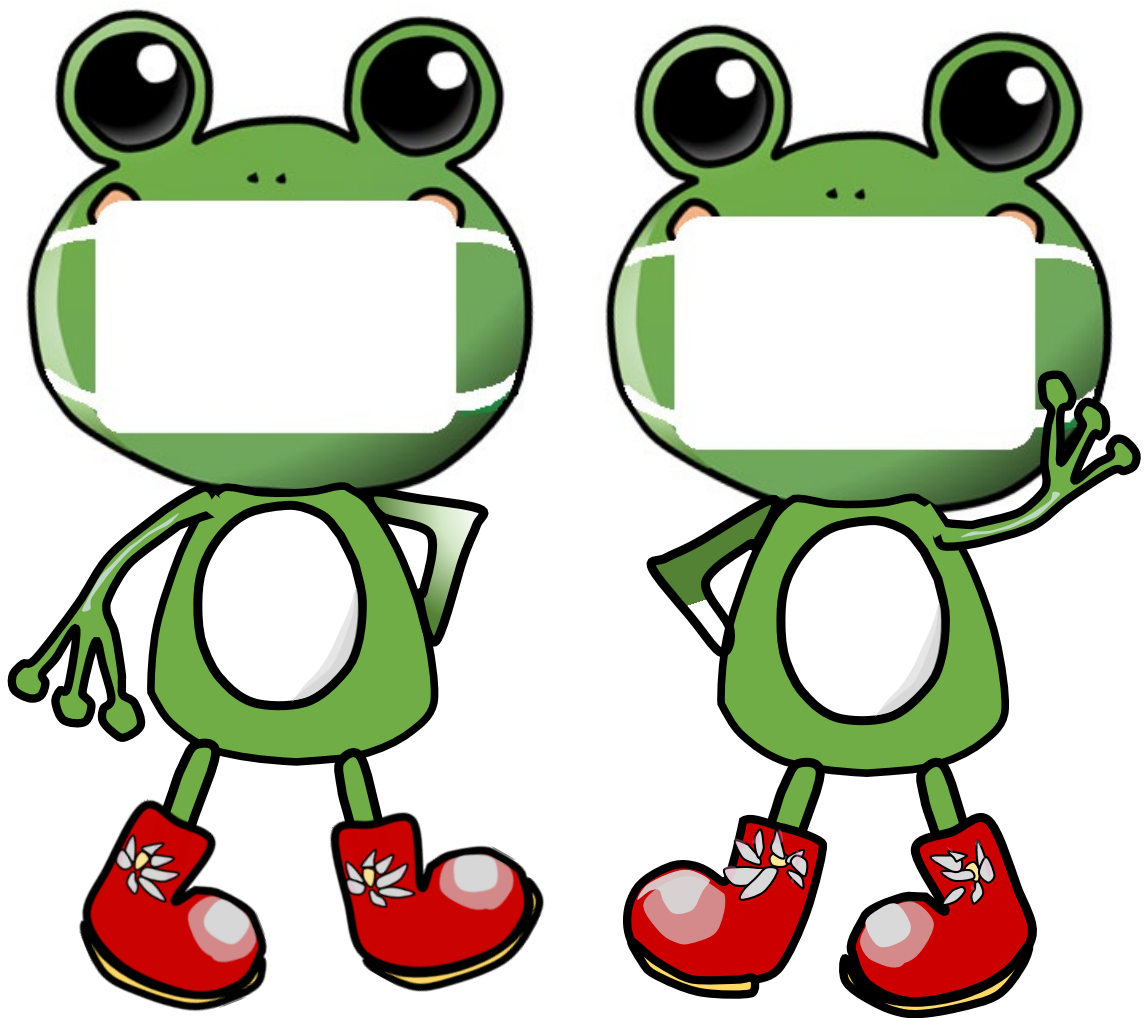
編集・発行 町田市下水道部下水道経営総務課

所在地 町田市森野2-2-22

電話 042-724-4287

印刷 庁内印刷

刊行物番号 21-47



町田市下水道キャラクター
雨かえる