

令和 3 年 度

( 2 0 2 1 年 度 )

市 税 概 要



町 田 市

# 目 次

## 総 括

1. 町田市の概要	5
2. 人口・世帯等の推移	6
図 1. 人口及び世帯数の推移	
図 2. 人口増加の状況	
3. 一般会計歳入歳出決算額	8
(1) 歳入	
(2) 歳出	
4. 一般会計決算額と市税	1 0
図 3. 一般会計の歳入に占める市税の割合	
5. 市税当初予算額	1 1
6. 市税決算額の推移	1 2
図 4. 税目別市税決算額の推移	
図 5. 市税収納率の推移	
7. 市税負担額調	1 8

## 課税状況

8. 個人市民税	1 9
(1) 2020 年度所得区分別納税義務者等の調	
(2) 当初調定額	
(3) 最終調定額	
(4) 課税標準額段階別所得割額等に関する調 (年度別)	
(5) 2020 年度課税標準額段階別所得割額等に関する調	
9. 法人市民税	3 0
(1) 最終調定額	
図 6. 法人市民税調定額の推移	
(2) 資本金別調定額 (法人税割額)	
(3) 業種別調定額 (法人税割額)	
10. 固定資産税・都市計画税 (土地・家屋)	3 2
(1) 当初調定額	
(2) 最終調定額	

1 1 . 固定資産税（償却資産）	3 3
(1) 当初調定額	
(2) 最終調定額	
1 2 . 縦覧・固定資産審査件数	3 4
1 3 . 国有資産等所在市交付金及び納付金	3 5
1 4 . 2020 年度固定資産概要調書（土地）	3 6
(1) 総括表	
(2) 納税義務者数	
(3) 評価総地積	
(4) 評価総筆数	
(5) 決定価格（評価額）及び課税標準額	
1 5 . 2020 年度固定資産概要調書（家屋）	4 1
(1) 総括表	
(2) 納税義務者数	
(3) 評価総床面積	
(4) 評価総棟数	
(5) 決定価格（評価額）及び課税標準額	
1 6 . 2020 年度固定資産概要調書（償却資産）	4 4
(1) 総括表	
(2) 納税義務者に関する調	
(3) 納税義務者数（法定免税点以上のもの）	
(4) 決定価格（評価額）及び課税標準額	
1 7 . 軽自動車税	4 6
(1) 当初調定額	
(2) 最終調定額	
図 7 . 車種別推移（当初課税台数）	
(3) 車種別登録・廃車台数	
1 8 . 市たばこ税	4 8
1 9 . 入湯税	4 9
2 0 . 事業所税	4 9
2 1 . 市税減免調	5 0

## 収納状況

2 2 . 市税徴収状況	5 1
2 3 . 市税口座振替取扱状況	5 1
2 4 . 市税過誤納還付金及び還付加算金調	5 2

25. 納税貯蓄組合に関する調	53
26. 市税督促状発送状況	53
27. 市税催告書発送状況	54
28. 滞納整理状況	54
29. 差押実績調	55
(1) 差押状況	
(2) 差押内訳	
30. 処分停止状況	56
31. 不納欠損状況	56
32. 特別徴収猶予	57
33. 諸証明に関する調	57
34. エルタックスによる電子申告利用状況	57

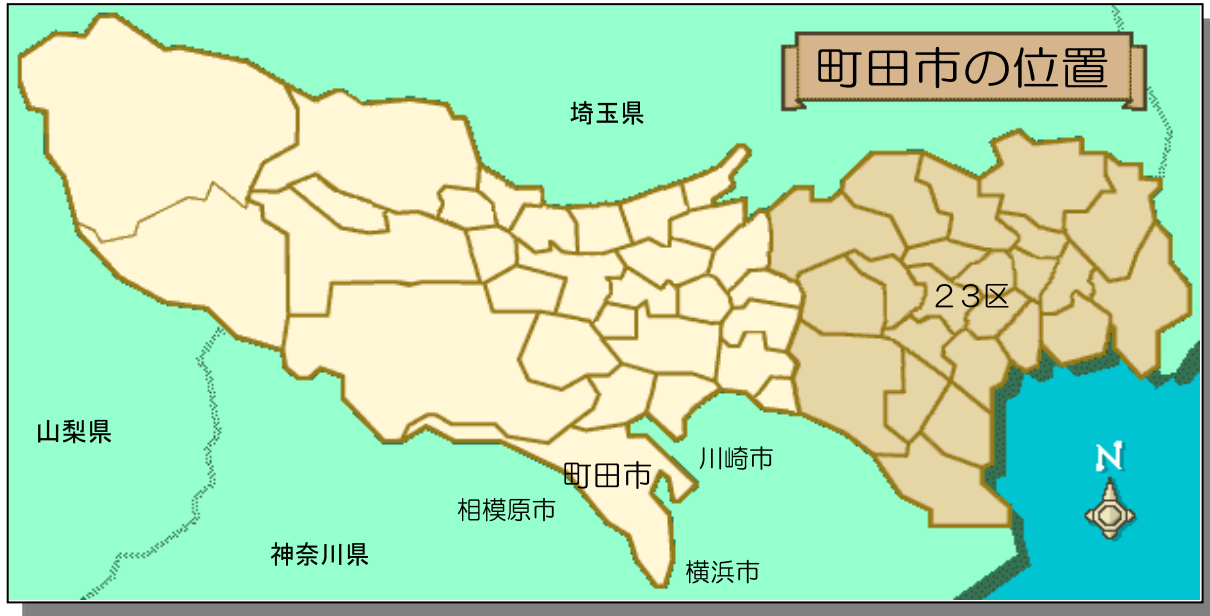
## その他

35. 町田市組織図	58
36. 税務機構及び事務分掌	61
37. 税務職員配置人数	62

## 1. 町田市の概要

市制施行	1958年（昭和33年）2月1日	人 口	429,152 人
面 積	71.55 km <sup>2</sup>	世 帯	200,182 世帯
		人口密度	5,998 人/km <sup>2</sup>

2021年1月1日 現在



市面積	方位	経度緯度	広ぼう		本庁舎位置	
71.55km <sup>2</sup>	極 東	東経 139度31分	東 西	22.3km	所在地	森野2丁目2番22号
	極 西	東経 139度16分	南 北	13.2km	東 経	139度26分
	極 南	北緯 35度30分	海 抜		北 緯	35度33分
	極 北	北緯 35度37分	最 高	364m	海 抜	81.380m
			最 低	27m		

### 地 勢

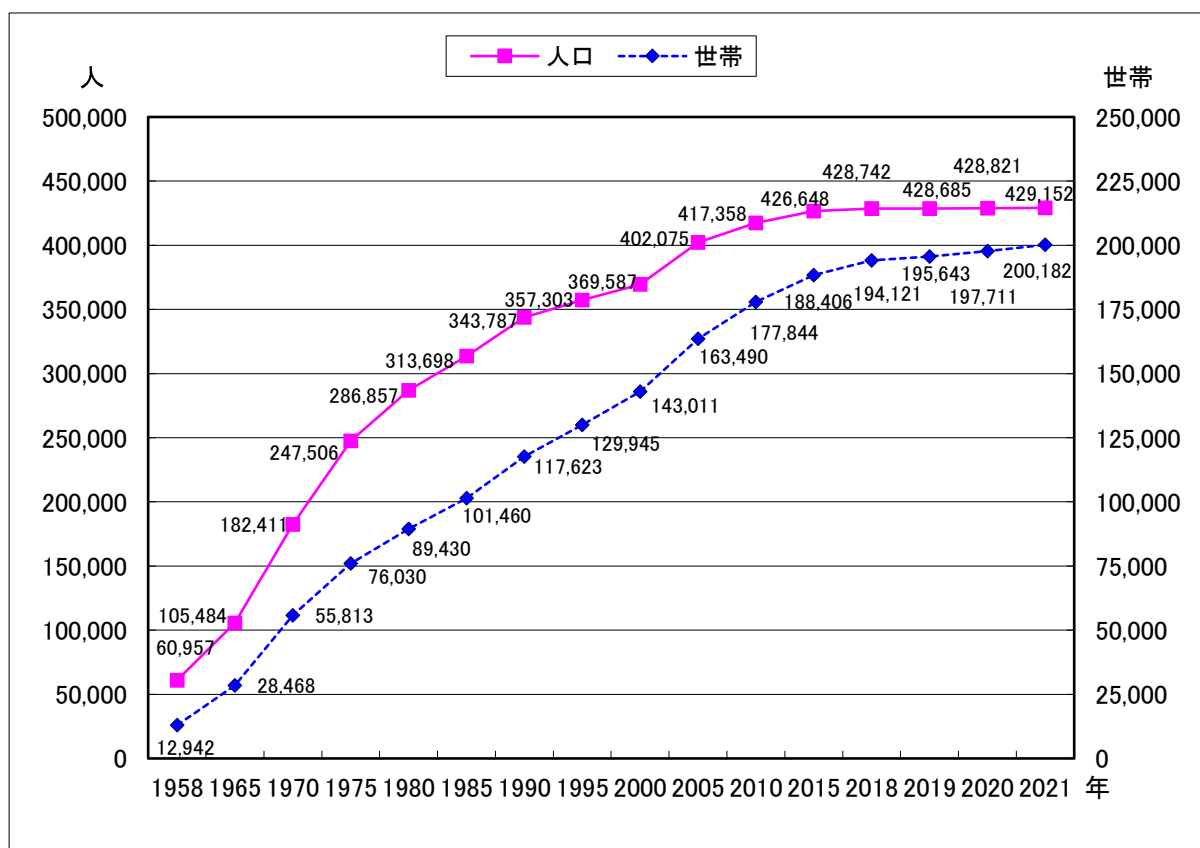
東京都の南端にあつて、半島のように神奈川県に突き出ている。市のほぼ全域が多摩丘陵に含まれ、多摩丘陵の西部から中央部を占める位置に立地し、市域の平面積は丘陵の西南線に沿う狭長な形態になっている。標高は最西端に位置する大地沢嶺（草戸山）が海拔364mと最も高く、最低は三輪団地東側が海拔27mであり、平均100m前後の高さで、北高南低となっている。

地質は主として表面5～15mの深さを関東ローム層におおわれている。

## 2. 人口・世帯等の推移

区分 年次	人口				
	総数(人)※	男(人)	女(人)	対前年増(人)	前年比(%)
2012年	420,304	207,290	213,014	779	100.2
2013年	425,762	209,693	216,069	5,458	101.3
2014年	426,222	209,757	216,465	460	100.1
2015年	426,648	209,832	216,816	426	100.1
2016年	426,937	209,797	217,140	289	100.1
2017年	428,572	210,409	218,163	1,635	100.4
2018年	428,742	210,268	218,474	170	100.0
2019年	428,685	209,971	218,714	-57	100.0
2020年	428,821	209,938	218,883	136	100.0
2021年	429,152	209,979	219,173	331	100.1

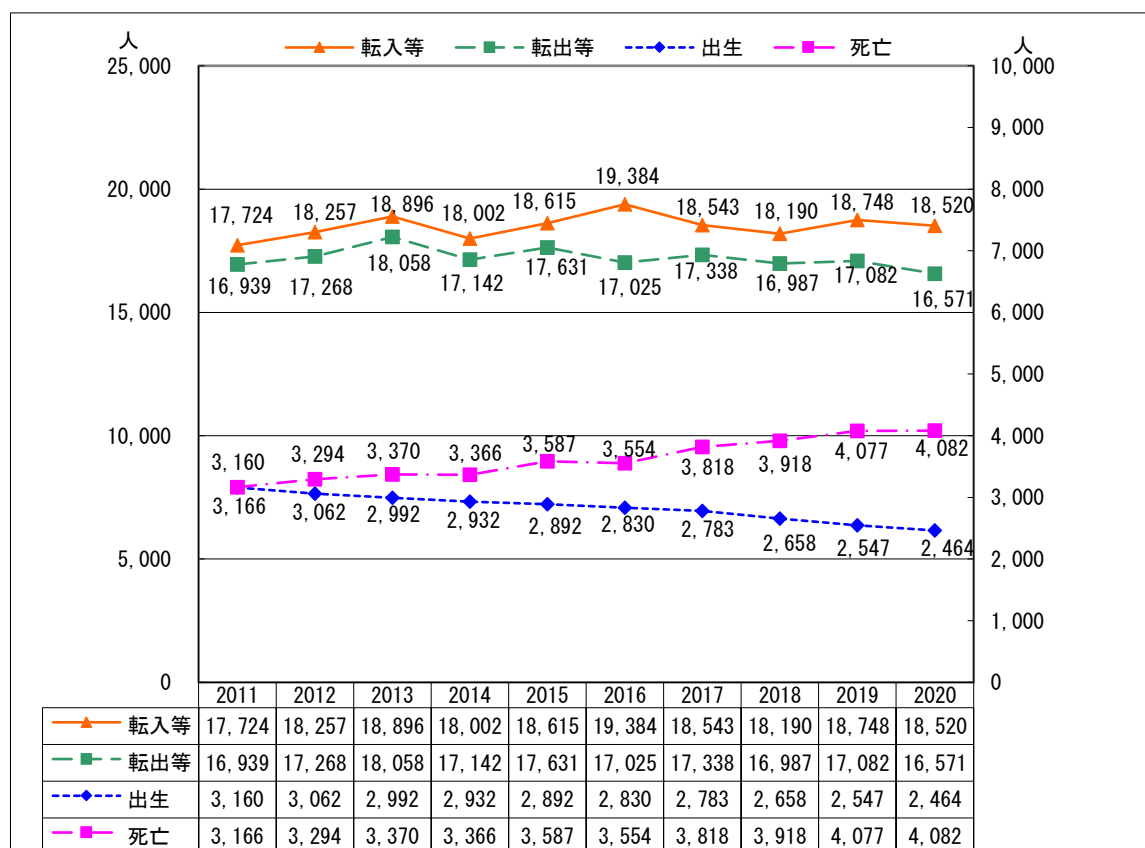
図1. 人口及び世帯数の推移



(1月1日現在)

世帯数 (世帯)	人口密度 (1km <sup>2</sup> 当り)	1世帯人口 (人)	税務職員数 (人)	税務職員1人 当り人口 (人)	税務職員1人 当り世帯数 (世帯)
181,489	5,867	2.3	146	2,879	1,243
185,300	5,943	2.3	150	2,838	1,235
186,820	5,949	2.3	147	2,900	1,271
188,406	5,955	2.3	151	2,826	1,248
190,100	5,946	2.3	152	2,809	1,251
192,320	5,969	2.2	152	2,820	1,265
194,121	5,971	2.2	156	2,748	1,244
195,643	5,992	2.2	151	2,839	1,296
197,711	5,993	2.2	154	2,785	1,284
200,182	5,998	2.1	154	2,787	1,300

図2. 人口増加の状況



### 3. 一般会計歳入歳出決算額

#### (1) 歳入

(単位：千円・%)

区分	2019年度		2020年度		2021年度	
	決算額	構成比	決算額	構成比	当初予算額	構成比
1. 市税	68,973,730	43.0	69,256,764	31.0	63,619,570	36.6
2. 地方譲与税	733,974	0.5	746,279	0.3	700,001	0.4
3. 利子割交付金	103,461	0.1	97,124	0.1	92,000	0.1
4. 配当割交付金	513,206	0.3	468,736	0.2	470,000	0.3
5. 株式等譲渡所得割交付金	315,312	0.2	543,819	0.2	511,000	0.3
6. 法人事業税交付金	—	—	205,689	0.1	506,000	0.3
7. 地方消費税交付金	7,125,142	4.5	8,997,101	4.0	8,615,000	5.0
8. ゴルフ場利用税交付金	40,677	0.0	41,671	0.0	34,000	0.0
9. 環境性能割交付金	76,557	0.0	131,720	0.1	167,000	0.1
10. 地方特例交付金	914,556	0.6	511,119	0.2	2,184,000	1.2
11. 地方交付税	2,347,199	1.5	2,227,998	1.0	1,729,000	1.0
12. 交通安全対策特別交付金	45,780	0.0	51,292	0.0	48,000	0.0
13. 分担金及び負担金	1,184,508	0.7	615,839	0.3	715,005	0.4
14. 使用料及び手数料	3,392,497	2.1	3,152,829	1.4	3,488,724	2.0
15. 国庫支出金	29,969,348	18.7	83,553,116	37.4	34,144,045	19.6
16. 都支出金	21,363,556	13.3	23,735,608	10.6	23,731,626	13.6
17. 財産収入	576,093	0.4	1,837,126	0.8	1,746,460	1.0
18. 寄附金	66,034	0.0	230,301	0.1	111,725	0.1
19. 繰入金	7,226,058	4.5	5,589,856	2.5	4,824,786	2.8
20. 繰越金	2,505,602	1.6	5,073,898	2.3	1,000,000	0.6
21. 諸収入	1,758,735	1.1	1,797,116	0.8	1,792,131	1.0
22. 市債	10,913,200	6.8	14,729,000	6.6	23,612,000	13.6
○ 自動車取得税交付金	216,653	0.1	63	0.0	0	0.0
合計	160,361,878	100.0	223,594,064	100.0	173,842,073	100.0



## (2) 歳出

(単位：千円・%)

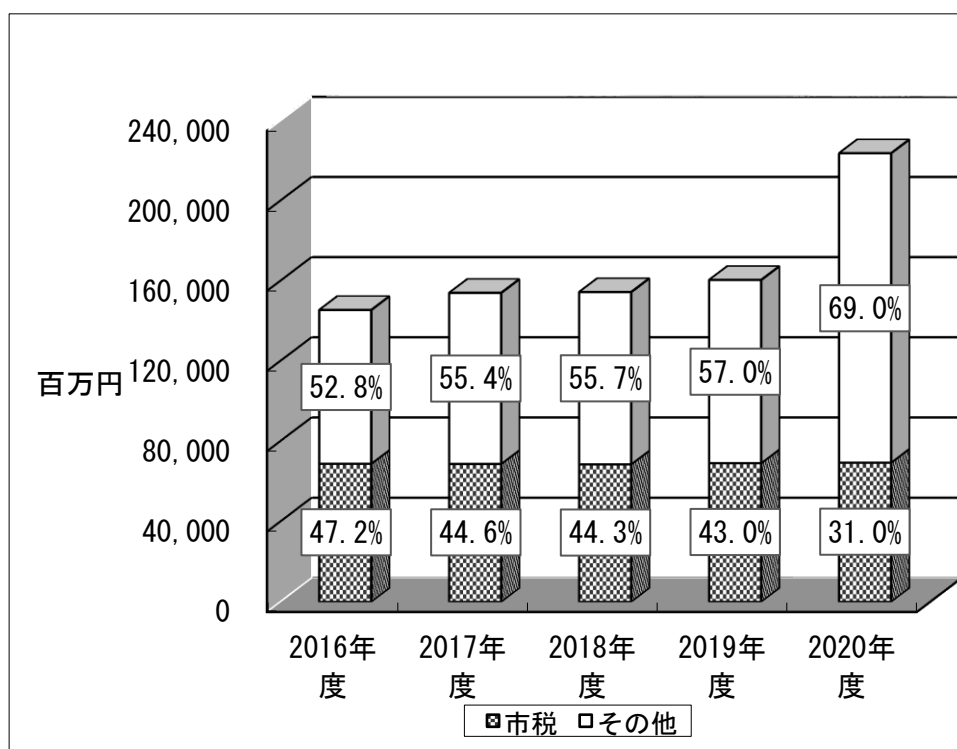
年度 区分	2019年度		2020年度		2021年度	
	決算額	構成比	決算額	構成比	当初予算額	構成比
1. 議会費	669,485	0.4	632,649	0.3	664,786	0.4
2. 総務費	18,093,594	11.7	22,796,067	10.5	16,361,210	9.4
3. 民生費	79,312,900	51.1	124,448,846	57.2	81,949,332	47.1
4. 衛生費	14,034,332	9.0	21,471,418	9.8	26,695,521	15.4
5. 労働費	36,202	0.0	35,976	0.0	39,427	0.0
6. 農林費	384,160	0.2	390,206	0.2	357,394	0.2
7. 商工費	1,806,098	1.2	3,926,907	1.8	847,145	0.5
8. 土木費	15,112,722	9.7	14,414,053	6.6	10,737,821	6.2
9. 消防費	5,132,465	3.3	4,996,203	2.3	4,895,406	2.8
10. 教育費	13,742,047	8.9	16,894,125	7.8	20,466,005	11.8
11. 災害復旧費	0	0.0	0	0.0	6	0.0
12. 公債費	6,963,974	4.5	7,647,424	3.5	10,678,020	6.1
13. 予備費	0	0.0	0	0.0	150,000	0.1
合計	155,287,979	100.0	217,653,874	100.0	173,842,073	100.0

#### 4. 一般会計決算額と市税

(単位：千円)

区分		年度		
		2018年度	2019年度	2020年度
一般会計	歳入(イ)	154,322,125	160,361,878	223,594,064
	歳出(ロ)	151,816,524	155,287,979	217,653,874
市税(ハ)		68,407,085	68,973,730	69,256,764
(ハ) / (イ) %		44.3	43.0	31.0
基準財政	収入額(ニ)	56,649,088	56,843,395	59,193,043
	需要額(ホ)	58,453,585	59,001,897	61,171,948
財政力指数(ニ) / (ホ)		0.969	0.963	0.968

図3. 一般会計の歳入に占める市税の割合



## 5. 市税当初予算額

(単位：千円・%)

区分		2019年度		2020年度		2021年度	
		予算額	前年比	予算額	前年比	予算額	前年比
市税		68,099,863	99.9	68,830,713	101.1	63,619,570	92.4
	現年課税分	67,874,628	100.2	68,590,650	101.1	62,882,626	91.7
	滞納繰越分	225,235	53.6	240,063	106.6	736,944	307.0
市民税		34,188,323	99.6	34,189,838	100.0	30,669,816	89.7
	個人	30,724,595	99.6	31,178,337	101.5	28,678,188	92.0
	現年課税分	30,554,272	100.1	30,996,816	101.4	28,307,903	91.3
	普通徴収	7,131,998	97.5	7,316,579	102.6	6,328,310	86.5
	給与特別徴収	21,893,489	100.9	22,161,278	101.2	20,605,234	93.0
	年金特別徴収	1,528,785	100.8	1,518,959	99.4	1,374,359	90.5
	滞納繰越分	170,323	56.0	181,521	106.6	370,285	204.0
	法人	3,463,728	99.3	3,011,501	86.9	1,991,628	66.1
	現年課税分	3,457,372	99.3	3,005,449	86.9	1,941,534	64.6
	滞納繰越分	6,356	90.0	6,052	95.2	50,094	827.7
固定資産税		25,865,308	100.7	26,334,207	101.8	24,678,885	93.7
	固定資産税	25,298,288	100.7	25,785,586	101.9	24,152,605	93.7
	現年課税分	25,262,317	100.9	25,746,888	101.9	23,913,784	92.9
	土地	11,750,328	99.7	11,710,291	99.7	11,588,954	99.0
	家屋	10,807,565	102.6	11,281,667	104.4	10,135,350	89.8
	償却資産	2,704,424	99.7	2,754,930	101.9	2,189,480	79.5
	滞納繰越分	35,971	43.1	38,698	107.6	238,821	617.1
	交付金	567,020	98.6	548,621	96.8	526,280	95.9
軽自動車税		457,194	102.7	500,755	109.5	508,005	101.4
	現年課税分	451,487	103.3	494,525	109.5	503,937	101.9
	種別割	443,382	—	462,200	104.2	476,230	103.0
	環境性能割	8,105	—	32,325	398.8	27,707	85.7
	滞納繰越分	5,707	71.5	6,230	109.2	4,068	65.3
市たばこ税		1,913,263	91.8	2,065,988	108.0	2,179,492	105.5
	現年課税分	1,913,262	91.8	2,065,987	108.0	2,179,491	105.5
	滞納繰越分	1	100.0	1	100.0	1	100.0
特別土地保有税		0	—	0	—	0	—
	現年課税分	0	—	0	—	0	—
	滞納繰越分	0	—	0	—	0	—
入湯税		6,301	100.0	6,301	100.0	4,591	72.9
	現年課税分	6,300	100.0	6,300	100.0	4,590	72.9
	滞納繰越分	1	100.0	1	100.0	1	100.0
事業所税		835,208	100.2	840,395	100.6	861,194	102.5
	現年課税分	835,057	100.4	840,394	100.6	832,917	99.1
	滞納繰越分	151	12.9	1	0.7	28,277	2827700.0
都市計画税		4,834,266	100.5	4,893,229	101.2	4,717,587	96.4
	現年課税分	4,827,541	100.7	4,885,670	101.2	4,672,190	95.6
	土地	2,913,285	100.1	2,895,843	99.4	2,864,484	98.9
	家屋	1,914,256	101.6	1,989,827	103.9	1,807,706	90.8
	滞納繰越分	6,725	42.3	7,559	112.4	45,397	600.6

## 6. 市税決算額の推移（つづき）

（単位：円・％）

年度 区分		2018年度						収納率
		調定額	対前年比		構成比	収入済額	対前年比	
市税		69,007,452,778	99.4	100.0	68,407,084,827	99.7	100.0	99.1
	現年課税分	68,341,358,164	100.0	99.0	68,057,178,039	100.1	99.5	99.6
	滞納繰越分	666,094,614	60.2	1.0	349,906,788	58.3	0.5	52.5
市民税		34,918,972,660	99.7	50.7	34,462,964,139	100.3	50.5	98.7
	個人	31,328,949,778	99.8	45.4	30,900,465,165	100.4	45.3	98.6
	現年課税分	30,860,894,288	100.9	44.7	30,657,964,016	101.0	44.9	99.3
	普通徴収	7,490,498,200	99.8	10.9	7,312,532,994	100.3	10.7	97.6
	給与特別徴収	21,833,905,688	101.4	31.6	21,819,306,577	101.4	32.0	99.9
	年金特別徴収	1,536,490,400	99.2	2.2	1,526,124,445	99.2	2.2	99.3
	滞納繰越分	468,055,490	58.9	0.7	242,501,149	58.3	0.4	51.8
	法人	3,590,022,882	98.9	5.3	3,562,498,974	99.0	5.2	99.2
	現年課税分	3,560,752,000	99.0	5.2	3,550,431,468	99.0	5.2	99.7
	滞納繰越分	29,270,882	87.4	0.1	12,067,506	91.5	0.0	41.2
固定資産税		25,828,298,092	99.0	37.4	25,723,630,815	99.1	37.6	99.6
	固定資産税	25,253,120,092	99.0	36.6	25,148,452,815	99.1	36.8	99.6
	現年課税分	25,132,071,900	99.3	36.4	25,078,130,031	99.4	36.7	99.8
	滞納繰越分	121,048,192	57.9	0.2	70,322,784	52.4	0.1	58.1
	交付金	575,178,000	97.6	0.8	575,178,000	97.6	0.8	100.0
軽自動車税		460,807,637	103.0	0.6	442,224,513	104.7	0.6	96.0
	現年課税分	439,674,900	103.9	0.6	432,954,601	104.7	0.6	98.5
	滞納繰越分	21,132,737	87.6	0.0	9,269,912	109.2	0.0	43.9
市たばこ税		2,140,297,626	98.2	3.1	2,140,299,879	98.2	3.1	100.0
	現年課税分	2,140,297,626	98.2	3.1	2,140,299,879	98.2	3.1	100.0
	滞納繰越分	0	—	0.0	0	—	0.0	—
特別土地保有税		0	—	0.0	0	—	0.0	—
	現年課税分	0	—	0.0	0	—	0.0	—
	滞納繰越分	0	—	0.0	0	—	0.0	—
入湯税		6,460,950	98.4	0.0	6,460,950	98.4	0.0	100.0
	現年課税分	6,460,950	98.4	0.0	6,460,950	98.4	0.0	100.0
	滞納繰越分	0	—	0.0	0	—	0.0	—
事業所税		834,287,585	99.7	1.2	834,287,585	99.8	1.2	100.0
	現年課税分	833,572,700	99.7	1.2	833,572,700	99.7	1.2	100.0
	滞納繰越分	714,885	77.8	0.0	714,885	—	0.0	100.0
都市計画税		4,818,328,228	99.0	7.0	4,797,216,946	99.2	7.0	99.6
	現年課税分	4,792,455,800	99.4	7.0	4,782,186,394	99.5	7.0	99.8
	滞納繰越分	25,872,428	58.0	0.0	15,030,552	52.5	0.0	58.1

※収入済額には還付未済額3,066,033円を含む。

## 6. 市税決算額の推移（つづき）

年度 区分		2019年度					
		調定額（B）		収入済額（C）			
			対前年比	構成比		対前年比	構成比
市税		69,510,697,210	100.7	100.0	68,973,729,870	100.8	100.0
	現年課税分	68,989,059,193	100.9	99.4	68,688,024,274	100.9	99.6
	滞納繰越分	521,638,017	78.3	0.6	285,705,596	81.7	0.4
市民税		35,145,209,939	100.6	50.6	34,740,550,549	100.8	50.4
	個人	31,609,068,851	100.9	45.5	31,225,487,070	101.1	45.3
	現年課税分	31,235,012,207	101.2	45.0	31,016,729,388	101.2	45.0
	普通徴収	7,553,442,700	100.8	10.9	7,364,923,654	100.7	10.7
	給与特別徴収	22,159,950,007	101.5	31.9	22,140,592,324	101.5	32.1
	年金特別徴収	1,521,619,500	99.0	2.2	1,511,213,410	99.0	2.2
	滞納繰越分	374,056,644	79.9	0.5	208,757,682	86.1	0.3
	法人	3,536,141,088	98.5	5.1	3,515,063,479	98.7	5.1
	現年課税分	3,515,370,300	98.7	5.1	3,506,625,300	98.8	5.1
	滞納繰越分	20,770,788	71.0	0.0	8,438,179	69.9	0.0
固定資産税		26,027,813,625	100.8	37.4	25,930,662,242	100.8	37.6
	固定資産税	25,460,793,325	100.8	36.6	25,363,641,942	100.9	36.8
	現年課税分	25,369,892,200	100.9	36.5	25,312,418,397	100.9	36.7
	滞納繰越分	90,901,125	75.1	0.1	51,223,545	72.8	0.1
	交付金	567,020,300	98.6	0.8	567,020,300	98.6	0.8
軽自動車税		480,205,509	104.2	0.7	464,471,131	105.0	0.7
	現年課税分	463,697,500	105.5	0.7	458,117,821	105.8	0.7
	滞納繰越分	16,508,009	78.1	0.0	6,353,310	68.5	0.0
市たばこ税		2,169,072,736	101.3	3.1	2,169,070,199	101.3	3.1
	現年課税分	2,169,072,736	101.3	3.1	2,169,070,199	101.3	3.1
	滞納繰越分	0	—	0.0	0	—	0.0
特別土地保有税		0	—	0.0	0	—	0.0
	現年課税分	0	—	0.0	0	—	0.0
	滞納繰越分	0	—	0.0	0.0	—	0.0
入湯税		6,781,950	105.0	0.0	6,781,950	105.0	0.0
	現年課税分	6,781,950	105.0	0.0	6,781,950	105.0	0.0
	滞納繰越分	0	—	0.0	0	—	0.0
事業所税		836,057,800	100.2	1.2	836,057,800	100.2	1.2
	現年課税分	836,057,800	100.3	1.2	836,057,800	100.3	1.2
	滞納繰越分	0	0.0	0.0	0	0.0	0.0
都市計画税		4,845,555,651	100.6	7.0	4,826,135,999	100.6	7.0
	現年課税分	4,826,154,200	100.7	7.0	4,815,203,119	100.7	7.0
	滞納繰越分	19,401,451	75.0	0.0	10,932,880	72.7	0.0

※収入済額には還付未済額4,859,958円を含む。

## 6. 市税決算額の推移（つづき）

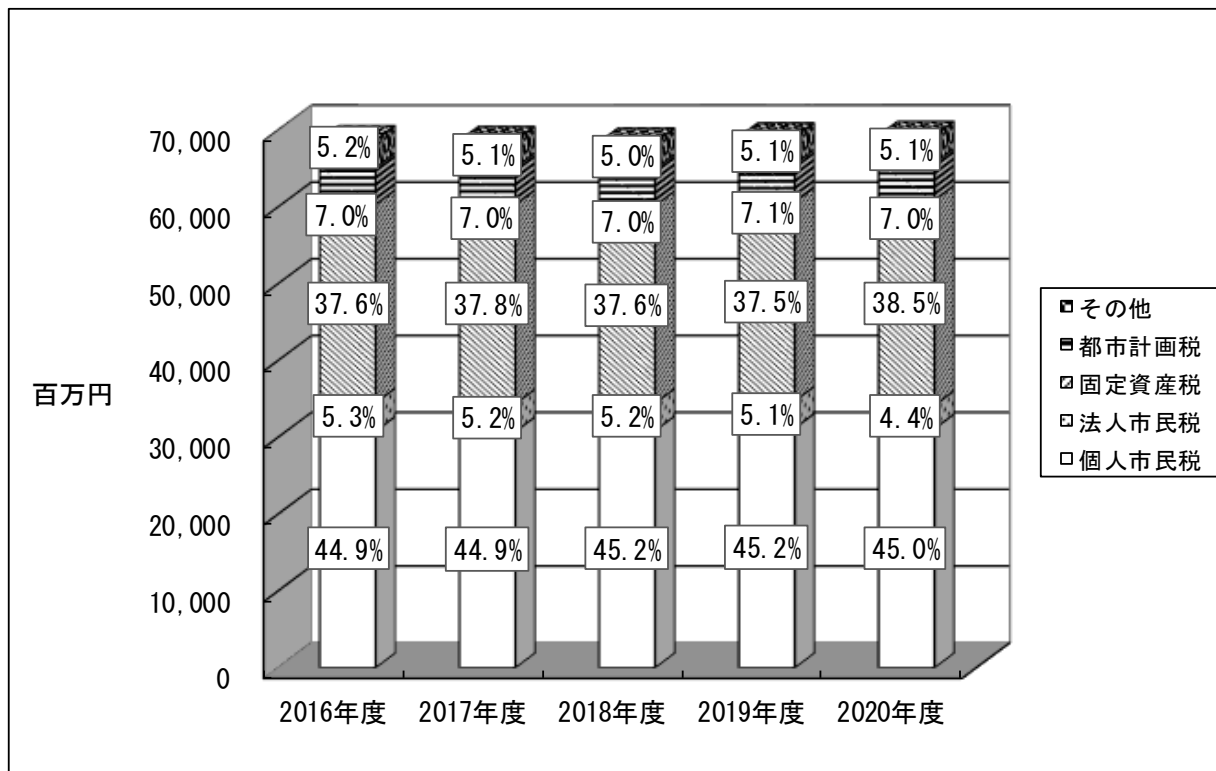
区分		年度		年度			
		予算現額（A）	対前年比	構成比	調定額（B）	対前年比	構成比
市税		68,830,713,000	100.3	100.3	69,957,024,755	101.9	100.0
	現年課税分	68,590,650,000	100.3	99.8	69,458,742,504	101.5	99.4
	滞納繰越分	240,063,000	106.6	0.5	498,282,251	221.2	0.6
市民税		34,189,838,000	99.0	49.8	34,661,734,590	100.3	49.5
	個人	31,178,337,000	100.3	45.4	31,574,211,541	101.6	45.1
	現年課税分	30,996,816,000	100.3	45.0	31,218,796,269	101.0	44.6
	普通徴収	7,316,579,000	100.1	10.6	7,370,535,600	100.8	10.5
	給与特別徴収	22,161,278,000	100.4	32.2	22,352,896,969	101.2	32.0
	年金特別徴収	1,518,959,000	100.1	2.2	1,495,363,700	98.5	2.1
	滞納繰越分	181,521,000	106.6	0.4	355,415,272	208.7	0.5
	法人	3,011,501,000	86.9	4.4	3,087,523,049	89.1	4.4
	現年課税分	3,005,449,000	86.9	4.4	3,067,538,900	88.7	4.4
	滞納繰越分	6,052,000	95.2	0.0	19,984,149	314.4	0.0
固定資産税		26,334,207,000	101.8	38.4	26,851,335,393	103.8	38.4
	固定資産税	25,785,586,000	101.9	37.5	26,302,713,793	104.0	37.6
	現年課税分	25,746,888,000	101.9	37.4	26,213,009,000	103.8	37.5
	滞納繰越分	38,698,000	107.6	0.1	89,704,793	249.4	0.1
	交付金	548,621,000	96.8	0.9	548,621,600	96.8	0.8
軽自動車税		500,755,000	109.5	0.8	509,188,948	111.4	0.7
	現年課税分	494,525,000	109.5	0.8	495,115,200	109.7	0.7
	滞納繰越分	6,230,000	109.2	0.0	14,073,748	246.6	0.0
市たばこ税		2,065,988,000	98.4	3.0	2,178,299,672	103.8	3.1
	現年課税分	2,065,987,000	98.4	3.0	2,178,297,135	103.8	3.1
	滞納繰越分	1,000	—	0.0	2,537	—	0.0
特別土地保有税		0	—	0.0	0	—	0.0
	現年課税分	0	—	0.0	0	—	0.0
	滞納繰越分	0	—	0.0	0	—	0.0
入湯税		6,301,000	100.0	0.0	4,189,500	66.5	0.0
	現年課税分	6,300,000	100.0	0.0	4,189,500	66.5	0.0
	滞納繰越分	1,000	—	0.0	0	—	0.0
事業所税		840,395,000	100.6	1.2	860,964,500	103.1	1.2
	現年課税分	840,394,000	100.6	1.2	860,964,500	103.1	1.2
	滞納繰越分	1,000	0.7	0.0	0	0.0	0.0
都市計画税		4,893,229,000	101.2	7.1	4,891,312,152	101.2	7.1
	現年課税分	4,885,670,000	101.2	7.1	4,872,210,400	100.9	7.1
	滞納繰越分	7,559,000	112.4	0.0	19,101,752	284.0	0.0

※収入済額には還付未済額4,536,173円を含む。

(単位：円・%)

2020年度					
収入済額 (C)	不納欠損額	収入未済額	予算額との差額 (C-A)	収納率	
				(対予算)	(対調定)
69,261,299,700	48,855,394	651,729,619	430,586,700	100.6	99.0
68,994,539,434	2,376,374	466,030,410	403,889,434	100.6	99.3
266,760,266	46,479,020	185,699,209	26,697,266	111.1	53.5
34,184,506,107	42,053,398	438,190,841	-5,331,893	100.0	98.6
31,161,284,558	39,954,273	375,443,066	-17,052,442	99.9	98.7
30,972,714,492	1,761,574	246,146,815	-24,101,508	99.9	99.2
7,145,870,495	1,685,573	223,822,240	-170,708,505	97.7	97.0
22,341,108,433	76,001	12,495,668	179,830,433	100.8	99.9
1,485,735,564	0	9,828,907	-33,223,436	97.8	99.4
188,570,066	38,192,699	129,296,251	7,049,066	103.9	53.1
3,023,221,549	2,099,125	62,747,775	11,720,549	100.4	97.9
3,013,581,700	251,600	54,251,000	8,132,700	100.3	98.2
9,639,849	1,847,525	8,496,775	3,587,849	159.3	48.2
26,692,032,321	4,426,399	156,269,002	357,825,321	101.4	99.4
26,143,410,721	4,426,399	156,269,002	357,824,721	101.4	99.4
26,090,534,695	218,395	123,639,586	343,646,695	101.3	99.5
52,876,026	4,208,004	32,629,416	14,178,026	136.6	58.9
548,621,600	0	0	600	100.0	100.0
494,400,536	1,433,039	13,510,073	-6,354,464	98.7	97.1
489,988,176	98,300	5,181,424	-4,536,824	99.1	99.0
4,412,360	1,334,739	8,328,649	-1,817,640	70.8	31.4
2,178,286,712	0	12,962	112,298,712	105.4	100.0
2,178,284,175	0	12,962	112,297,175	105.4	100.0
2,537	0	0	1,537	253.7	—
0	0	0	0	—	—
0	0	0	0	—	—
0	0	0	0	—	—
4,189,500	0	0	-2,111,500	66.5	100.0
4,189,500	0	0	-2,110,500	66.5	100.0
0	0	0	-1,000	0.0	—
847,047,100	0	13,917,400	6,652,100	100.8	98.4
847,047,100	0	13,917,400	6,653,100	100.8	98.4
0	0	0	-1,000	0.0	—
4,860,837,424	942,558	29,829,341	-32,391,576	99.3	99.4
4,849,577,996	46,505	22,881,223	-36,092,004	99.3	99.5
11,259,428	896,053	6,948,118	3,700,428	149.0	58.9

図4. 税目別市税決算額の推移



付表

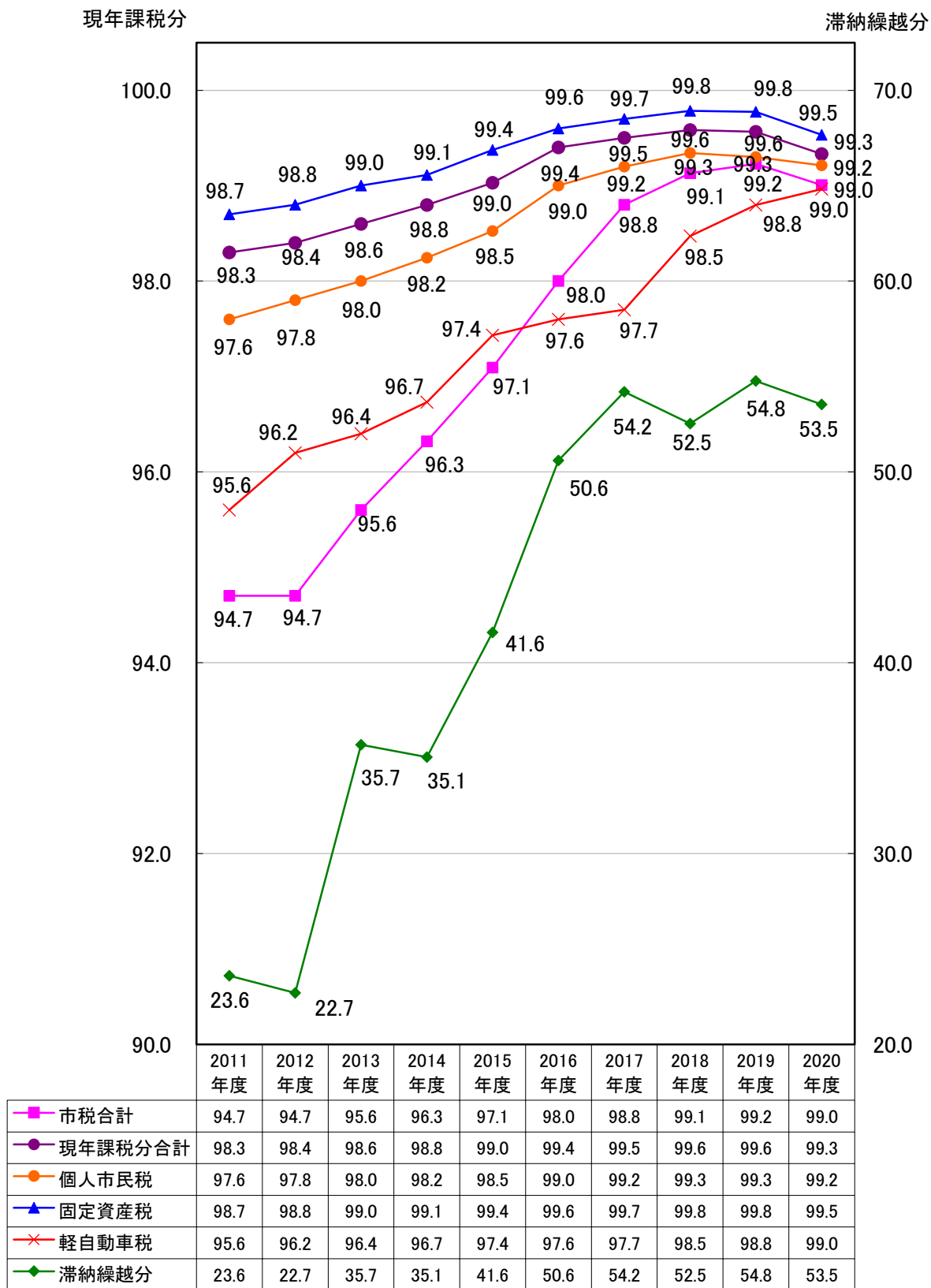
(単位：千円・%)

区分	年度	2018年度		2019年度		2020年度	
		収入額	伸率	収入額	伸率	収入額	伸率
市民税	合計	34,462,964	0.3	34,740,551	0.8	34,184,507	-1.6
	個人	30,900,465	0.4	31,225,488	1.1	31,161,285	-0.2
	法人	3,562,499	-1.0	3,515,063	-1.3	3,023,222	-14.0
固定資産税		25,723,631	-0.9	25,930,662	0.8	26,692,032	2.9
軽自動車税		442,224	4.7	464,471	5.0	494,401	6.4
市たばこ税		2,140,300	-1.8	2,169,070	1.3	2,178,287	0.4
特別土地保有税		0	-	0	-	0	-
入湯税		6,461	-1.6	6,782	5.0	4,189	-38.2
事業所税		834,288	-0.2	836,058	0.2	847,047	1.3
都市計画税		4,797,217	-0.8	4,826,136	0.6	4,860,837	0.7
合計		68,407,085	-0.3	68,973,730	0.8	69,261,300	0.4



図 5. 市税収納率の推移

(単位: %)



## 7. 市税負担額調

年度 区分		2019年度			2020年度		
		調定額	市民1人当 負担額	1世帯当 負担額	調定額	市民1人当 負担額	1世帯当 負担額
		千円	円	円	千円	円	円
市民税		34,750,383	81,037	175,764	34,286,335	79,954	173,416
	個人	31,235,012	72,839	157,983	31,218,796	72,801	157,901
	法人	3,515,370	8,198	17,780	3,067,539	7,153	15,515
固定資産税		25,936,913	60,484	131,186	26,761,631	62,407	135,357
	純固定資産税	25,369,892	59,162	128,318	26,213,009	61,128	132,582
	交付金	567,020	1,322	2,868	548,622	1,279	2,775
軽自動車税		463,698	1,081	2,345	495,115	1,155	2,504
市たばこ税		2,169,073	5,058	10,971	2,178,297	5,080	11,018
特別土地保有税		0	0	0	0	0	0
		6,782	16	34	4,190	10	21
事業所税		836,058	1,950	4,229	860,965	2,008	4,355
都市計画税		4,826,154	11,254	24,410	4,872,210	11,362	24,644
合 計		68,989,059	159,421	349,317	69,458,743	161,976	
1月1日 現在	人口	428,685 人			428,821 人		
	世帯	195,643 世帯			197,711 世帯		

※滞納繰越分は含んでいません。

## 8. 個人市民税

(1) 2021年度所得区分別納税義務者等の調

※課税状況等の調第2表より

(単位：千円・人)

区分	均等割のみを納める者		所得割のみを納める者		均等割と所得割を納める者		
	納税義務者	均等割額	納税義務者	所得割額	納税義務者	均等割額	所得割額
給与所得者	3,685	12,898	-	-	159,566	558,481	23,737,282
営業等所得者	796	2,786	-	-	8,392	29,372	1,358,466
農業所得者	1	4	-	-	22	77	2,143
その他の所得者	4,127	14,445	-	-	35,959	125,857	4,237,970
家屋敷等のみ	225	788					
合計	8,834	30,921	-	-	203,939	713,787	29,335,861

(単位：千円・人・%)

区分	合計				納税		義務者 構成比
	均等割を納める者		所得割を納める者		納税 義務者	税額	
	納税義務者	均等割額	納税義務者	所得割額			
給与所得者	163,251	571,379	159,566	23,737,282	163,251	24,308,661	76.7
営業等所得者	9,188	32,158	8,392	1,358,466	9,188	1,390,624	4.3
農業所得者	23	81	22	2,143	23	2,224	0.0
その他の所得者	40,086	140,302	35,959	4,237,970	40,086	4,378,272	18.8
家屋敷等のみ	225	788			225	788	0.1
合計	212,773	744,708	203,939	29,335,861	212,773	30,080,569	100

## (2) 当初調定額

(単位：人・千円)

区分		年度			2019年度			2020年度			2021年度		
納税義務者	普通徴収		42,943			49,294			47,067				
	特別徴収(給与)		135,670			137,739			139,353				
	特別徴収(年金)		31,490			23,288			23,658				
	合計		210,103			210,321			210,078				
	特別徴収義務者		37,839			38,325			38,381				
調定額	市民税額	普通徴収	均等割	154,458			257,472			140,016			
			所得割	6,745,180			7,687,580			5,931,749			
			小計	6,899,638			7,945,052			6,071,765			
		特別徴収(給与)	均等割	468,819			476,255			482,298			
			所得割	21,600,532			21,815,082			21,511,125			
			小計	22,069,351			22,291,337			21,993,423			
		特別徴収(年金)	均等割	107,393			107,382			108,797			
			所得割	1,438,284			1,439,291			1,467,927			
			小計	1,545,677			1,546,673			1,576,724			
	普徴：特徴(給与)： 特徴(年金) (%)		22.6%	72.3%	5.1%	25.0%	70.1%	4.9%	20.5%	74.2%	5.3%		
	計		30,514,666			31,783,062			29,641,912				
	都民税額	普通徴収	均等割	66,267			110,403			60,068			
			所得割	4,490,533			5,119,068			3,947,865			
		特別徴収(給与)	均等割	200,922			204,124			206,716			
			所得割	14,395,436			14,538,580			14,335,498			
		特別徴収(年金)	均等割	45,920			45,925			46,530			
			所得割	957,294			958,022			976,715			
		計		20,156,372			20,976,122			19,573,392			
		合計	普通徴収	均等割	220,725			367,875			200,084		
				所得割	11,235,713			12,806,648			9,879,614		
特別徴収(給与)	均等割		669,741			680,379			689,014				
	所得割		35,995,968			36,353,662			35,846,623				
特別徴収(年金)	均等割		153,313			153,307			155,327				
	所得割		2,395,578			2,397,313			2,444,642				
合計			50,671,038			52,759,184			49,215,304				

※各年6月末日調定

## (3) 最終調定額

(単位：人・千円)

区分		年度			2018年度			2019年度			2020年度		
納税義務者	普通徴収		67,270			54,809			55,149				
	特別徴収(給与)		132,810			135,095			137,097				
	特別徴収(年金)		21,861			21,871			22,015				
	普徴：給与特徴： 年金特徴(%)		32.1%	63.5%	10.5%	25.9%	63.8%	10.3%	25.7%	64.0%	10.3%		
	合計		209,264			211,775			214,261				
調定額	市民税	普通徴収		7,490,498			7,553,443			7,370,535			
		特別徴収(給与)		21,833,906			22,159,950			22,352,897			
		特別徴収(年金)		1,536,490			1,521,619			1,495,364			
		普徴：給与特徴： 年金特徴(%)		24.3%	70.7%	5.0%	24.2%	70.9%	4.9%	23.6%	71.6%	4.8%	
		計(A)		30,860,894			31,235,012			31,218,796			
	都民税	普通徴収		4,946,706			4,987,087			4,864,489			
		特別徴収(給与)		14,237,253			14,426,378			14,785,788			
		特別徴収(年金)		997,543			987,568			970,135			
		普徴：給与特徴： 年金特徴(%)		24.5%	70.6%	4.9%	24.5%	70.7%	4.8%	23.6%	71.7%	4.7%	
		計(B)		20,181,502			20,401,033			20,620,412			
	合計	普通徴収		12,437,204			12,540,530			12,235,024			
		特別徴収(給与)		36,071,159			36,586,328			37,138,685			
		特別徴収(年金)		2,534,033			2,509,187			2,465,499			
		普徴：給与特徴： 年金特徴(%)		24.4%	70.7%	4.9%	24.3%	70.8%	4.9%	23.6%	71.6%	4.8%	
		計(C)		51,042,396			51,636,045			51,839,208			

(4) 課税標準額段階別所得割額等に関する調 (つづき)

課税標準額の段階		区分		
		納税義務者 (人)	総所得金額等 (千円)	所得控除額 (千円)
10万円以下の金額		7,422	13,842,393	4,343,588
10万円を超え	100万円以下	57,010	81,366,789	45,520,322
100万円を超え	200万円以下	53,791	136,560,138	54,330,957
200万円を超え	300万円以下	32,334	124,141,724	42,175,182
300万円を超え	400万円以下	18,268	93,578,099	29,087,991
400万円を超え	550万円以下	15,238	102,220,181	28,820,023
550万円を超え	700万円以下	6,640	56,485,800	13,837,150
700万円を超え	1,000万円以下	5,803	64,519,862	12,241,146
1,000万円を超える金額		5,079	121,914,086	11,292,391
合計		201,585	794,629,072	241,648,750
前年比 (%)		101.2	101.9	101.1
参考	納税義務者1人当り (単位:円)	—	3,941,906	1,198,744
	市民1人当り (単位:円)	—	1,853,643	563,698
	1世帯当り (単位:円)	—	4,061,628	1,235,152

※総所得金額等には分離譲渡所得を含む。

## 2019年度

課税標準額 (千円)	算出税額 (千円)	税額控除額 (千円)	税額調整額及 び減免税額 (千円)	配当割額及び株 式等譲渡所得割 額の控除額 (千円)	所得割額 (千円)
9,498,805	291,120	12,850	13	1,457	276,800
35,846,467	2,036,906	163,364	1,496	7,596	1,864,450
82,229,181	4,827,159	304,828	587	10,154	4,511,590
81,966,542	4,840,942	351,015	111	8,460	4,481,356
64,490,108	3,826,697	194,854	0	8,139	3,623,704
73,400,158	4,328,519	166,928	0	9,125	4,152,466
42,648,650	2,505,098	109,915	0	3,192	2,391,991
52,278,716	3,008,366	137,306	0	3,860	2,867,200
110,621,695	6,199,817	363,766	0	31,705	5,804,346
552,980,322	31,864,624	1,804,826	2,207	83,688	29,973,903
102.3	102.0	117.6	104.2	65.9	101.3
2,743,162	158,070	8,953	11	—	148,691
1,289,946	74,331	4,210	5	—	69,921
2,826,476	162,871	9,225	11	—	153,207

(4) 課税標準額段階別所得割額等に関する調 (つづき)

課税標準額の段階		区分		
		納税義務者 (人)	総所得金額等 (千円)	所得控除額 (千円)
10万円以下の金額		7,250	12,833,296	4,151,208
10万円を超え	100万円以下	57,485	80,950,132	45,526,649
100万円を超え	200万円以下	53,543	135,100,776	53,912,029
200万円を超え	300万円以下	33,151	126,739,041	43,129,622
300万円を超え	400万円以下	18,433	95,303,766	29,412,586
400万円を超え	550万円以下	15,448	103,422,864	29,200,265
550万円を超え	700万円以下	6,655	55,896,916	13,850,727
700万円を超え	1,000万円以下	5,821	61,555,523	12,309,743
1,000万円を超える金額		5,034	116,278,642	11,129,071
合計		202,820	788,080,956	242,621,900
前年比 (%)		100.6	99.2	100.4
参考	納税義務者1人当り (単位:円)	—	3,885,618	1,196,242
	市民1人当り (単位:円)	—	1,837,785	565,788
	1世帯当り (単位:円)	—	3,986,025	1,227,154

※総所得金額等には分離譲渡所得を含む。



## 2020年度

課税標準額 (千円)	算出税額 (千円)	税額控除額 (千円)	税額調整額及 び減免税額 (千円)	配当割額及び株 式等譲渡所得割 額の控除額 (千円)	所得割額 (千円)
8,682,088	268,079	11,651	13	910	255,505
35,423,483	2,034,823	163,989	1,631	5,758	1,863,445
81,188,747	4,784,207	296,312	499	11,042	4,476,354
83,609,419	4,947,934	354,161	0	7,970	4,585,803
65,891,180	3,887,037	203,687	0	6,311	3,677,039
74,222,599	4,385,117	168,774	0	5,490	4,210,853
42,046,189	2,490,111	108,398	0	3,605	2,378,108
49,245,780	2,921,001	136,730	0	5,675	2,778,596
105,149,571	5,960,217	338,973	0	22,795	5,598,449
545,459,056	31,678,526	1,782,675	2,143	69,556	29,824,152
98.6	99.4	98.8	97.1	83.1	99.5
2,689,375	156,190	8,789	11	—	147,047
1,271,997	73,874	4,157	5	—	69,549
2,758,871	160,226	9,017	11	—	150,847

(4) 課税標準額段階別所得割額等に関する調 (つづき)

課税標準額の段階		区分		
		納税義務者 (人)	総所得金額等 (千円)	所得控除額 (千円)
10万円以下の金額		7,119	10,611,236	4,853,915
10万円を超え	100万円以下	57,804	89,016,048	52,131,859
100万円を超え	200万円以下	55,233	145,268,181	61,849,017
200万円を超え	300万円以下	33,284	131,199,602	47,009,604
300万円を超え	400万円以下	18,135	95,808,045	31,008,770
400万円を超え	550万円以下	14,889	101,124,126	29,717,617
550万円を超え	700万円以下	6,513	55,771,497	14,254,746
700万円を超え	1,000万円以下	5,976	65,041,750	13,261,600
1,000万円を超える金額		4,986	113,313,995	11,198,352
合計		203,939	807,154,480	265,285,480
前年比 (%)		100.6	102.4	109.3
参考	納税義務者1人当り (単位:円)	—	3,957,823	1,300,808
	市民1人当り (単位:円)	—	1,880,813	618,162
	1世帯当り (単位:円)	—	4,032,103	1,325,221

※総所得金額等には分離譲渡所得を含む。

## 2021年度

課税標準額 (千円)	算出税額 (千円)	税額控除額 (千円)	税額調整額及 び減免税額 (千円)	配当割額及び株 式等譲渡所得割 額の控除額 (千円)	所得割額 (千円)
5,757,321	181,622	10,612	21	4,021	166,968
36,884,189	2,085,945	173,303	1,378	7,181	1,904,083
83,419,164	4,925,690	349,973	418	12,247	4,563,052
84,189,998	4,974,897	408,265	129	10,379	4,556,124
64,799,275	3,822,949	252,992	0	8,173	3,561,784
71,406,509	4,220,548	215,317	0	6,802	3,998,429
41,516,751	2,447,960	140,678	0	7,140	2,300,142
51,780,150	3,034,878	181,742	0	6,713	2,846,423
102,115,643	5,881,316	405,249	0	37,816	5,438,251
541,869,000	31,575,805	2,138,131	1,946	100,472	29,335,256
99.3	99.7	119.9	90.8	144.4	98.4
2,657,015	154,830	10,484	10	—	143,843
1,262,651	73,577	4,982	5	—	68,356
2,706,882	157,735	10,681	10	—	146,543

(5) 2021年度課税標準額段階別所得割額等に関する調

課税標準額の段階	区分	給与所得者 ①			営業等所得者 ②		
		納税義務者	総所得金額	所得割額	納税義務者	総所得金額	所得割額
		(人)	(千円)	(千円)	(人)	(千円)	(千円)
10万円以下の金額		4,677	2,976,403	7,976	344	291,785	624
10万円を超え 100万円以下		36,850	53,376,160	1,201,167	2,369	3,537,509	67,797
100万円を超え 200万円以下		44,286	115,004,607	3,620,582	2,095	5,471,111	169,358
200万円を超え 300万円以下		28,832	112,175,012	3,872,968	1,271	4,734,965	176,228
300万円を超え 400万円以下		15,878	82,718,605	3,065,283	781	3,767,171	153,191
400万円を超え 550万円以下		13,215	88,567,773	3,496,963	610	3,786,074	164,579
550万円を超え 700万円以下		5,689	47,803,883	1,976,172	269	2,124,141	96,270
700万円を超え 1,000万円以下		5,136	54,108,685	2,387,145	256	2,585,260	120,248
1,000万円を超える金額		3,631	71,233,897	3,483,100	309	7,327,539	373,734
合計		158,194	627,965,025	23,111,356	8,304	33,625,555	1,322,029
所得別構成比		78.9%	83.2%	83.8%	4.1%	4.5%	4.8%

※短期・長期・株式譲渡所得に係る分離課税分を除く。

課税標準額の段階	区分	農業所得者 ③			その他の所得者 ④		
		納税義務者	総所得金額	所得割額	納税義務者	総所得金額	所得割額
		(人)	(千円)	(千円)	(人)	(千円)	(千円)
10万円以下の金額		1	602	1	1,631	1,545,400	2,980
10万円を超え 100万円以下		9	10,968	190	18,088	27,243,867	508,558
100万円を超え 200万円以下		4	9,921	376	8,371	20,925,797	665,646
200万円を超え 300万円以下		3	11,643	401	2,803	10,363,701	389,930
300万円を超え 400万円以下		3	13,786	605	1,168	5,580,804	229,437
400万円を超え 550万円以下		2	12,548	570	744	4,564,886	197,879
550万円を超え 700万円以下		0	0	0	354	2,738,719	125,007
700万円を超え 1,000万円以下		0	0	0	358	3,565,966	172,639
1,000万円を超える金額		0	0	0	626	16,020,679	843,873
合計		22	59,468	2,143	34,143	92,549,819	3,135,949
所得別構成比		0.0%	0.0%	0.0%	17.0%	12.3%	11.4%

※短期・長期・株式譲渡所得に係る分離課税分を除く。

課税標準額の段階	区分	合 計 (①~④)				
		納税義務者		総所得金額 (千円)	所得割額	
		(人)	構成比 (%)		(千円)	構成比 (%)
10万円以下の金額		6,653	3.3	4,814,190	11,581	0.1
10万円を超え 100万円以下		57,316	28.5	84,168,504	1,777,712	6.4
100万円を超え 200万円以下		54,756	27.3	141,411,436	4,455,962	16.2
200万円を超え 300万円以下		32,909	16.4	127,285,321	4,439,527	16.1
300万円を超え 400万円以下		17,830	8.9	92,080,366	3,448,516	12.5
400万円を超え 550万円以下		14,571	7.3	96,931,281	3,859,991	14.0
550万円を超え 700万円以下		6,312	3.1	52,666,743	2,197,449	8.0
700万円を超え 1,000万円以下		5,750	2.9	60,259,911	2,680,032	9.7
1,000万円を超える金額		4,566	2.3	94,582,115	4,700,707	17.0
合 計		200,663	100.0	754,199,867	27,571,477	100.0
所得別構成比		100.0%	—	100.0%	100.0%	—

※短期・長期・株式譲渡所得に係る分離課税分を除く。

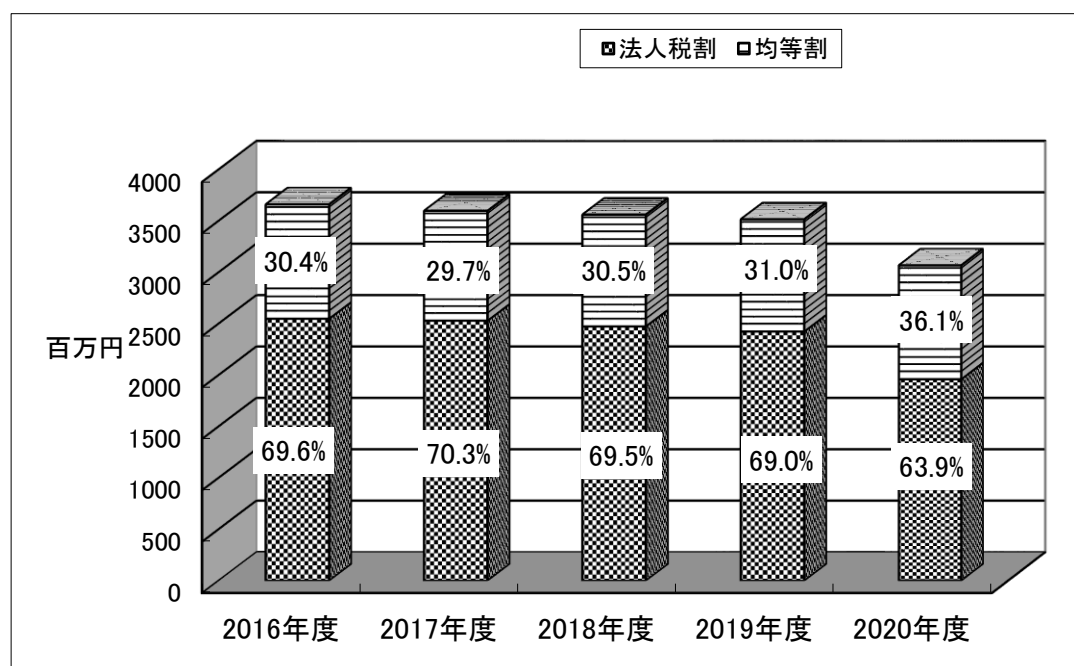
## 9. 法人市民税

### (1) 最終調定額

(単位：千円・件・%)

区分		2018年度		2019年度		2020年度	
			前年比		前年比		前年比
現年	法人税割	2,451,843	99.0	2,395,561	97.7	1,933,514	80.7
	均等割	1,072,891	102.3	1,077,315	100.4	1,077,306	100.0
	計	3,524,734	100.0	3,472,876	98.5	3,010,820	86.7
	件数	13,159	101.8	13,343	101.4	13,314	99.8
過年	法人税割	21,846	42.1	29,141	133.4	26,406	90.6
	均等割	14,172	72.1	13,353	94.2	30,313	227.0
	計	36,018	50.3	42,494	118.0	56,719	133.5
	件数	760	103.7	790	103.9	775	98.1
合計	法人税割	2,473,689	97.8	2,424,702	98.0	1,959,920	80.8
	均等割	1,087,063	101.8	1,090,668	100.3	1,107,619	101.6
	計	3,560,752	99.0	3,515,370	98.7	3,067,539	87.3
	件数	13,919	101.9	14,133	101.5	14,089	99.7

図6. 法人市民税調定額の推移



## (2) 資本金別調定額 (法人税割額)

(単位：千円・社)

年度 区分	2018年度				2019年度				2020年度			
	法人税割額	構成比	法人数	構成比	法人税割額	構成比	法人数	構成比	法人税割額	構成比	法人数	構成比
50億円を 超えるもの	1,178,070	47.6	305	3.0	1,121,284	46.2	303	2.9	980,694	50.0	297	2.8
10億円を超え 50億円以下	300,084	12.1	210	2.0	298,993	12.3	213	2.0	186,041	9.5	223	2.1
1億円を超え 10億円以下	294,628	11.9	525	5.1	267,761	11.1	551	5.3	218,455	11.2	564	5.4
1,000万円を 超え1億円以下	319,072	12.9	1,406	13.7	356,277	14.7	1,418	13.7	251,266	12.8	1,426	13.5
1,000万円以下	381,835	15.5	7,839	76.2	380,387	15.7	7,898	76.1	323,464	16.5	8,052	76.2
合計	2,473,689	100	10,285	100	2,424,702	100	10,383	100	1,959,920	100	10,562	100

※法人数は均等割のみの法人を含みます。

## (3) 業種別調定額 (法人税割額)

(単位：千円・社)

年度 区分	2018年度				2019年度				2020年度			
	法人税割額	構成比	法人数	構成比	法人税割額	構成比	法人数	構成比	法人税割額	構成比	法人数	構成比
農 業	1,288	0.1	22	0.2	519	0.0	21	0.2	570	0.0	21	0.2
建 設 業	241,474	9.7	1,515	14.7	246,427	10.2	1,531	14.8	192,537	9.8	1,563	14.8
製 造 業	297,026	12.0	679	6.6	274,719	11.3	661	6.4	214,017	10.9	651	6.2
電気・ガス・ 熱供給・水道業	18,706	0.8	44	0.4	21,469	0.9	46	0.4	40,970	2.1	42	0.4
情報通信業	42,824	1.7	491	4.8	73,923	3.0	500	4.8	57,729	3.0	512	4.9
運輸業	63,284	2.6	194	1.9	73,791	3.0	201	1.9	47,796	2.5	208	2.0
卸・小売業	585,896	23.7	2,332	22.7	591,207	24.4	2,333	22.5	490,747	25.1	2,372	22.5
金融・保険業	577,257	23.3	169	1.6	452,701	18.7	170	1.6	461,202	23.5	173	1.6
不動産業	231,162	9.3	1,199	11.7	223,100	9.2	1,236	11.9	180,146	9.2	1,250	11.8
飲食店、宿泊業	59,159	2.4	649	6.3	53,899	2.2	653	6.3	24,409	1.2	679	6.4
医療、福祉	83,261	3.4	484	4.7	97,935	4.1	512	4.9	78,261	4.0	530	5.0
教育、学習支援	6,381	0.3	133	1.3	6,817	0.3	137	1.3	4,892	0.2	151	1.4
複合サービス事業	18,399	0.7	18	0.2	15,138	0.6	18	0.2	9,622	0.5	18	0.2
サービス業	247,572	10.0	2,354	22.9	293,057	12.1	2,362	22.8	157,022	8.0	2,388	22.6
公務	0	0.0	1	0.0	0	0.0	1	0.0	0	0.0	1	0.0
分類不能の産業	0	0.0	1	0.0	0	0.0	1	0.0	0	0.0	3	0.0
合計	2,473,689	100	10,285	100	2,424,702	100	10,383	100	1,959,920	100	10,562	100

※法人数は均等割のみの法人を含みます。

## 10. 固定資産税・都市計画税（土地・家屋）

### （1）当初調定額

（単位：人・千円）

区分		年度			
		2019年度	2020年度	※2021年度	
固定資産税	納税義務者数		138,489	139,489	140,145
	課税標準額	土地	852,428,793	850,695,565	841,973,544
		家屋	819,160,527	839,490,589	806,785,743
		合計	1,671,589,320	1,690,186,154	1,648,759,287
	調定額		22,616,531	22,869,558	22,312,010
都市計画税	納税義務者数		134,487	135,391	136,422
	課税標準額	土地	1,226,698,492	1,225,214,621	1,213,786,971
		家屋	805,366,519	825,743,094	794,009,412
		合計	2,032,065,011	2,050,957,715	2,007,796,383
	調定額		4,825,744	4,869,761	4,767,433

※新型コロナウイルス感染症等に係る課税標準の特例措置を含む（家屋）

### （2）最終調定額

（単位：人・千円）

区分		年度			
		2018年度	2019年度	2020年度	
固定資産税	納税義務者		137,787	138,506	139,509
	課税標準額	土地	855,950,934	852,254,237	850,911,860
		家屋	802,799,594	820,279,592	840,223,029
		合計	1,658,750,528	1,672,533,829	1,691,134,889
	調定額		22,422,060	22,611,728	22,880,495
都市計画税	納税義務者		133,779	134,466	135,378
	課税標準額	土地	1,230,185,312	1,226,636,320	1,225,679,017
		家屋	789,174,509	806,482,659	826,470,149
		合計	2,019,359,821	2,033,118,979	2,052,149,166
	調定額		4,792,456	4,826,154	4,872,210



## 1 1. 固定資産税（償却資産）

### （1）当初調定額

（単位：人・千円）

区分		年度		
		2019年度	2020年度	※2021年度
市長決定分	納税義務者	4,066	4,153	3,673
	課税標準額	128,723,460	154,235,278	141,551,008
	調定額	1,800,120	2,157,494	1,979,935
総務大臣配分	納税義務者	17	18	20
	課税標準額	66,565,315	68,850,278	70,431,111
	調定額	931,913	963,903	986,034
合計	納税義務者	4,083	4,171	3,693
	課税標準額	195,288,775	223,085,556	211,982,119
	調定額	2,732,033	3,121,397	2,965,969

※新型コロナウイルス感染症等に係る課税標準の特例措置を含む

### （2）最終調定額

（単位：人・千円）

区分		年度		
		2018年度	2019年度	2020年度
市長決定分	納税義務者	4,096	4,144	4,219
	調定額	1,789,264	1,825,154	2,367,664
総務大臣 及び都知事 配分	納税義務者	17	17	18
	調定額	920,748	933,011	964,850
合計	納税義務者	4,113	4,161	4,237
	調定額	2,710,012	2,758,165	3,332,514

## 12. 縦覧・固定資産審査件数

(単位：人・件)

区分		年度		
		2019年度	2020年度	2021年度
土地	縦覧者数	4 839	1 667	3 855
	審査件数	2	1	0
家屋	縦覧者数	2 548	1 444	3 589
	審査件数	0	0	1
償却資産	縦覧者数	縦覧制度廃止 222	縦覧制度廃止 178	縦覧制度廃止 201
	審査件数	0	0	0
合計	縦覧者数	6 1,609	2 1,289	6 1,645
	審査件数	2	1	1

※縦覧者数上段欄は縦覧帳簿の縦覧者数。下段は縦覧期間中の名寄帳の閲覧者数。

13. 国有資産等所在市交付金及び納付金

(単位：千円)

区分		年度		
		2019年度	2020年度	2021年度
交付金	東京都	547,117	529,007	506,905
	総務省	0	0	0
	財務省	18,864	18,579	18,341
	神奈川県内 広域水道企業団	156	152	152
	横浜市	883	883	883
納付金	日本郵政公社	0	0	0
合計		567,020	548,621	526,281

14. 2021年度固定資産概要調書（土地）

(1) 総括表

地目		地 積				決 定			
		非課税地積 (イ) (㎡)	評価総地積 (ロ) (㎡)	法定免税点 未満のもの (ロ)-(ニ) (ハ) (㎡)	法定免税点 以上のもの (ニ) (㎡)	総額 (ホ) (千円)	法定免税点 未満のもの (ホ)-(ト) (ヘ) (千円)		
田	一般田	164,882	445,872	44,586	401,286	40,309	3,986		
	宅地介在田等	91,436	23,481	29	23,452	517,843	502		
	計	256,318	469,353	44,615	424,738	558,152	4,488		
畑	一般畑	733,750	3,764,731	313,227	3,451,504	231,808	18,898		
	宅地介在畑等	233,627	775,283	2,886	772,397	34,581,134	5,059		
	計	967,377	4,540,014	316,113	4,223,901	34,812,942	23,957		
宅地	小規模住宅用地		20,680,858	5,252	20,675,606	1,864,613,382	377,117		
	一般住宅用地		2,672,210	809	2,671,401	212,276,778	41,521		
	商業地等(非住宅用地)		5,187,330	163	5,187,167	618,282,159	6,420		
	計	2,223,732	28,540,398	6,224	28,534,174	2,695,172,319	425,058		
塩田									
鉱泉地				0			0		
池沼		13,126		0			0		
山林	一般山林	2,787,143	4,600,376	712,857	3,887,519	178,151	27,518		
	介在山林	72,801	869,301	957	868,344	11,653,930	7,381		
	計	2,859,944	5,469,677	713,814	4,755,863	11,832,081	34,899		
牧場				0			0		
原野		11,260		0			0		
雑種地	ゴルフ場の用地			694,381	0	694,381	3,597,416	0	
	遊園地等の用地				0			0	
	鉄軌道用地	複合利用	単体利用	3,367	448,943	7	448,936	21,458,800	319
			小規模住宅用地			0			0
			一般住宅用地			0			0
			住宅用地以外		14,350	0	14,350	13,821,338	0
			計		14,350	0	14,350	13,821,338	0
	その他の雑種地		1,046,039	1,615,234	4,039	1,611,195	42,114,449	53,850	
計		1,049,406	2,772,908	4,046	2,768,862	80,992,003	54,169		
その他		15,030,434							
合計		22,411,597	41,792,350	1,084,812	40,707,538	2,823,367,497	542,571		

価 格		筆 数				単位当たり価格	
法定免税点 以上のもの (ト) (千円)	(ト)にかかる 課税標準額 (ヌ) (千円)	非課税地 筆数 (ル) (筆)	評価総筆数 (ヲ) (筆)	法定免税点 未満のもの (ヲ)-(カ) (ワ) (筆)	法定免税点 以上のもの (カ) (筆)	平均価格 (ホ)/(ロ) (ヨ) (円/㎡)	最高価格 (タ) (円/㎡)
36,323	36,323	635	1,826	202	1,624	90	167
517,341	167,855	581	137	2	135	22,054	50,340
553,664	204,178	1,216	1,963	204	1,759	1,189	50,340
212,910	212,910	1,040	6,976	619	6,357	62	235
34,576,075	13,153,047	952	3,049	22	3,027	44,605	199,515
34,788,985	13,365,957	1,992	10,025	641	9,384	7,668	199,515
1,864,236,265	307,777,600		127,431	612	126,819	90,161	1,511,795
212,235,257	70,285,909		29,575	141	29,434	79,439	515,920
618,275,739	389,887,774		17,283	35	17,248	119,191	1,931,143
2,694,747,261	767,951,283	3,584	174,289	788	173,501	94,434	1,931,143
				0			
		16		0			
150,633	150,633	2,569	5,299	1,628	3,671	39	183
11,646,549	7,983,284	88	1,860	32	1,828	13,406	71,300
11,797,182	8,133,917	2,657	7,159	1,660	5,499	2,163	71,300
				0			
		34		0			
3,597,416	2,518,191		615	0	615	5,181	5,700
				0			
21,458,481	13,419,684	28	878	2	876	47,798	394,000
				0			
				0			
13,821,338	7,522,188		67	0	67	963,159	1,448,865
13,821,338	7,522,188		67	0	67	963,159	1,448,865
42,060,599	28,858,146	3,567	6,713	424	6,289	26,073	650,789
80,937,834	52,318,209	3,595	8,273	426	7,847	29,208	1,448,865
		73,367					
2,822,824,926	841,973,544	86,461	201,709	3,719	197,990	67,557	

## (2) 納税義務者数

(単位：人)

区分	年度	2019年度	2020年度	2021年度
	総数		97,823	98,683
法定免税点未満		2,321	2,326	2,308
法定免税点以上		95,502	96,357	97,327

## (3) 評価総地積

(単位：千㎡・%)

区分	年度	2019年度		2020年度		2021年度	
		地積	構成比	地積	構成比	地積	構成比
田	評価総地積	481	1.1	478	1.1	469	1.1
	法定免税点未満	41		41		45	
	法定免税点以上	440		437		425	
畑	評価総地積	4,685	11.2	4,611	11.0	4,540	10.9
	法定免税点未満	310		317		316	
	法定免税点以上	4,375		4,294		4,224	
山林	評価総地積	5,579	13.3	5,522	13.2	5,470	13.1
	法定免税点未満	703		710		714	
	法定免税点以上	4,877		4,812		4,756	
宅地	評価総地積	28,365	67.7	28,475	68.0	28,540	68.3
	法定免税点未満	6		6		6	
	法定免税点以上	28,359		28,469		28,534	
雑種地	評価総地積	2,795	6.7	2,779	6.6	2,773	6.6
	法定免税点未満	4		4		4	
	法定免税点以上	2,791		2,775		2,769	
合計	評価総地積	41,905	100.0	41,865	100.0	41,792	100.0
	法定免税点未満	1,064		1,079		1,085	
	法定免税点以上	40,841		40,786		40,708	

## (4) 評価総筆数

(単位：筆)

区分		年度		
		2019年度	2020年度	2021年度
田	評価総筆数	1,991	1,986	1,963
	法定免税点未満	188	191	204
	法定免税点以上	1,803	1,795	1,759
畑	評価総筆数	10,370	10,168	10,025
	法定免税点未満	612	649	641
	法定免税点以上	9,758	9,519	9,384
山林	評価総筆数	7,296	7,271	7,159
	法定免税点未満	1,676	1,681	1,660
	法定免税点以上	5,620	5,590	5,499
宅地	評価総筆数	172,304	173,377	174,289
	法定免税点未満	813	802	788
	法定免税点以上	171,491	172,575	173,501
雑種地	評価総筆数	8,265	8,346	8,273
	法定免税点未満	413	423	426
	法定免税点以上	7,852	7,923	7,847
合計	評価総筆数	200,226	201,148	201,709
	法定免税点未満	3,702	3,746	3,719
	法定免税点以上	196,524	197,402	197,990

## (5) 決定価格（評価額）及び課税標準額

(単位：千円)

区分		年度		
		2019年度	2020年度	2021年度
田	総額	643,684	626,997	558,152
	法定免税点未満	4,161	4,204	4,488
	法定免税点以上	639,523	622,793	553,664
	法定免税点以上の課税標準額	243,572	238,260	204,178
畑	総額	38,404,590	36,886,797	34,812,942
	法定免税点未満	24,727	25,097	23,957
	法定免税点以上	38,379,863	36,861,700	34,788,985
	法定免税点以上の課税標準額	14,690,903	14,196,645	13,365,957
山林	総額	12,227,019	12,029,466	11,832,081
	法定免税点未満	35,323	35,178	34,899
	法定免税点以上	12,191,696	11,994,288	11,797,182
	法定免税点以上の課税標準額	8,400,954	8,269,781	8,133,917
宅地	総額	2,675,289,745	2,679,202,537	2,695,172,319
	法定免税点未満	438,166	428,144	425,058
	法定免税点以上	2,674,851,579	2,678,774,393	2,694,747,261
	法定免税点以上の課税標準額	775,259,130	775,050,778	767,951,283
雑種地	総額	81,129,803	79,800,131	80,992,003
	法定免税点未満	51,067	53,365	54,169
	法定免税点以上	81,078,736	79,746,766	80,937,834
	法定免税点以上の課税標準額	53,834,234	52,940,101	52,318,209
合計	総額	2,807,694,841	2,808,545,928	2,823,367,497
	法定免税点未満	553,444	545,988	542,571
	法定免税点以上	2,807,141,397	2,807,999,940	2,822,824,926
	法定免税点以上の課税標準額	852,428,793	850,695,565	841,973,544



## 15. 2021年度固定資産概要調書（家屋）

### （1）総括表

区分		総数（イ）	法定免税点未満のもの（ロ）	法定免税点以上のもの（イ）－（ロ）（ハ）
納税義務者（人）		119,956	884	119,072
棟数（棟）	木造	90,729	741	89,988
	木造以外	25,711	341	25,370
	合計	116,440	1,082	115,358
床面積（㎡）	木造	10,046,370	33,452	10,012,918
	木造以外	9,194,600	134,265	9,060,335
	合計	19,240,970	167,717	19,073,253
決定価格（千円）	木造	304,256,404	428,053	303,828,351
	木造以外	518,485,005	9,072,380	509,412,625
	合計	822,741,409	9,500,433	813,240,976
単位当たり価格（円）	木造	30,285	12,796	30,344
	木造以外	56,390	67,571	56,224
	合計	42,760	56,646	42,638

非課税家屋棟数及び床面積	
棟数（棟）	1,490
床面積（㎡）	1,716,040

### （2）納税義務者数

（単位：人）

区分	年度		
	2019年度	2020年度	2021年度
総数	117,532	118,735	119,956
法定免税点未満	715	704	884
法定免税点以上	116,817	118,031	119,072

## (3) 評価総床面積

(単位：㎡)

区分		年度	2019年度	2020年度	2021年度
木造	一般住宅用	評価床面積	9,566,021	9,664,085	9,755,038
		(法定免税点未満分)	9,123	8,864	16,753
	その他の用	評価床面積	293,352	292,572	291,332
		(法定免税点未満分)	13,447	13,345	16,699
	計	評価床面積	9,859,373	9,956,657	10,046,370
		(法定免税点未満分)	22,570	22,209	33,452
木造以外	一般住宅用	評価床面積	5,944,956	6,000,611	6,040,003
		(法定免税点未満分)	215	156	27548
	その他の用	評価床面積	3,158,408	3,143,883	3,154,597
		(法定免税点未満分)	2,900	2,889	106,717
	計	評価床面積	9,103,364	9,144,494	9,194,600
		(法定免税点未満分)	3,115	3,045	134,265
合計	一般住宅用	評価床面積	15,510,977	15,664,696	15,795,041
		(法定免税点未満分)	9,338	9,020	44,301
	その他の用	評価床面積	3,451,760	3,436,455	3,445,929
		(法定免税点未満分)	16,347	16,234	123,416
	計	評価床面積	18,962,737	19,101,151	19,240,970
		(法定免税点未満分)	25,685	25,254	167,717

## (4) 評価総棟数

(単位：棟)

区分		年度	2019年度	2020年度	2021年度
木造	一般住宅用	評価棟数	85,341	86,146	86,830
		(法定免税点未満分)	181	175	226
	その他の用	評価棟数	3,983	3,948	3,899
		(法定免税点未満分)	491	487	515
	計	評価棟数	89,324	90,094	90,729
		(法定免税点未満分)	672	662	741
木造以外	一般住宅用	評価棟数	15,066	15,158	15,336
		(法定免税点未満分)	12	10	47
	その他の用	評価棟数	10,340	10,364	10,375
		(法定免税点未満分)	137	136	294
	計	評価棟数	25,406	25,522	25,711
		(法定免税点未満分)	149	146	341
合計	一般住宅用	評価棟数	100,407	101,304	102,166
		(法定免税点未満分)	193	185	273
	その他の用	評価棟数	14,323	14,312	14,274
		(法定免税点未満分)	628	623	809
	計	評価棟数	114,730	115,616	116,440
		(法定免税点未満分)	821	808	1,082

## (5) 決定価格（評価額）及び課税標準額

（単位：千円）

区分		年度	2019年度	2020年度	2021年度
木造	一般住宅用	総額	303,116,395	315,407,273	299,604,178
		法定免税点未満	19,303	18,714	323,366
		法定免税点以上	303,097,092	315,388,559	299,280,812
	その他の用	総額	4,694,655	4,865,688	4,652,226
		法定免税点未満	23,663	23,757	104,687
		法定免税点以上	4,670,992	4,841,931	4,547,539
	計	総額	307,811,050	320,272,961	304,256,404
		法定免税点未満	42,966	42,471	428,053
		法定免税点以上	307,768,084	320,230,490	303,828,351
木造以外	一般住宅用	総額	316,084,053	323,228,969	325,020,058
		法定免税点未満	1,346	1,031	1,658,534
		法定免税点以上	316,082,707	323,227,938	323,361,524
	その他の用	総額	195,615,734	196,274,722	193,464,947
		法定免税点未満	16,863	16,657	7,413,846
		法定免税点以上	195,598,871	196,258,065	186,051,101
	計	総額	511,699,787	519,503,691	518,485,005
		法定免税点未満	18,209	17,688	9,072,380
		法定免税点以上	511,681,578	519,486,003	509,412,625
合計	一般住宅用	総額	619,200,448	638,636,242	624,624,236
		法定免税点未満	20,649	19,745	1,981,900
		法定免税点以上	619,179,799	638,616,497	622,642,336
	その他の用	総額	200,310,389	201,140,410	198,117,173
		法定免税点未満	40,526	40,414	7,518,533
		法定免税点以上	200,269,863	201,099,996	190,598,640
	計	総額	819,510,837	839,776,652	822,741,409
		法定免税点未満	61,175	60,159	9,500,433
		法定免税点以上	819,449,662	839,716,493	813,240,976

16. 2021年度固定資産概要調書（償却資産）

（1）総括表

（単位：千円）

種類	区分	決定価格	課税標準額	課税標準額の内訳	
				法第349条の3 又は法附則第 15条の規定の 適用を受ける もの（イ）	（イ）以外のもの （ロ）
市町村長 が価格等 を決定し たもの	構築物	59,559,892	58,527,033	1,016,742	57,510,291
	機械及び装置	15,718,273	15,120,370	330,963	14,789,407
	船舶	689	538	151	387
	航空機	10,396	10,396	0	10,396
	車両及び運搬具	263,668	262,968	701	262,267
	工具・器具及び備品	68,194,764	67,629,703	555,007	67,074,696
	調整額				0
	計（ハ）	143,747,682	141,551,008	1,903,564	139,647,444
法第38 9条関係	総務大臣が価格等を 決定して配分したもの	75,232,586	70,431,111		
	道府県知事が価格等を 決定して配分したもの				
	計（ニ）	75,232,586	70,431,111		
法第743条第1項の規定により 道府県知事が価格等を決定したも の（ホ）					
合 計（ハ）＋（ニ）＋（ホ）		218,980,268	211,982,119		
内訳	市町村分の額		211,982,119		
	道府県分の額				

(2) 納税義務者に関する調

(単位：人)

区分	総数 (イ)	法定免税点 未満のもの (ロ)	法定免税点 以上のもの (イ) - (ロ) (ハ)
納税義務者数	10,173	6,480	3,693

(3) 納税義務者数 (法定免税点以上のもの)

(単位：人)

年度別	2019年度	2020年度	2021年度
納税義務者数	4,083	4,171	3,693

(4) 決定価格 (評価額) 及び課税標準額

(単位：千円)

区分 \ 年度		2019年度	2020年度	2021年度
市長決定分	決定価格	129,073,665	154,777,196	143,747,682
	課税標準額	128,723,460	154,235,278	141,551,008
法第389条関係 大臣配分	決定価格	72,203,965	73,372,212	75,232,586
	課税標準額	66,565,315	68,850,278	70,431,111
合計	決定価格	201,277,630	228,149,408	218,980,268
	課税標準額	195,288,775	223,085,556	211,982,119

## 17. 軽自動車税

### (1) 当初調定額

(単位: 件・千円)

区分	年度	2019年度		2020年度		2021年度	
		件数	調定額	件数	調定額	件数	調定額
原動機付自転車		27,786	59,036	27,067	57,681	26,775	57,239
第一種		19,080	38,160	18,218	36,436	17,664	35,328
ミニカー		315	1,166	320	1,184	339	1,254
第二種乙		1,072	2,144	1,022	2,044	991	1,982
第二種甲		7,319	17,566	7,507	18,017	7,781	18,675
軽自動車		49,308	373,005	50,082	390,565	51,255	409,149
二輪車		5,933	21,359	5,962	21,463	6,138	22,097
三輪車		7	32	6	28	6	28
四輪乗用		32,977	302,758	33,589	318,761	34,291	334,816
四輪貨物		10,391	48,856	10,525	50,313	10,820	52,208
小型特殊自動車		452	1,638	451	1,639	452	1,638
農耕作業用		294	706	292	701	294	706
その他		158	932	159	938	158	932
二輪の小型自動車		5,323	31,938	5,449	32,694	5,660	33,960
合計		82,869	465,617	83,049	482,579	84,142	501,986

※町田市アメリカ合衆国軍隊の構成員等の所有する軽自動車等を除く。

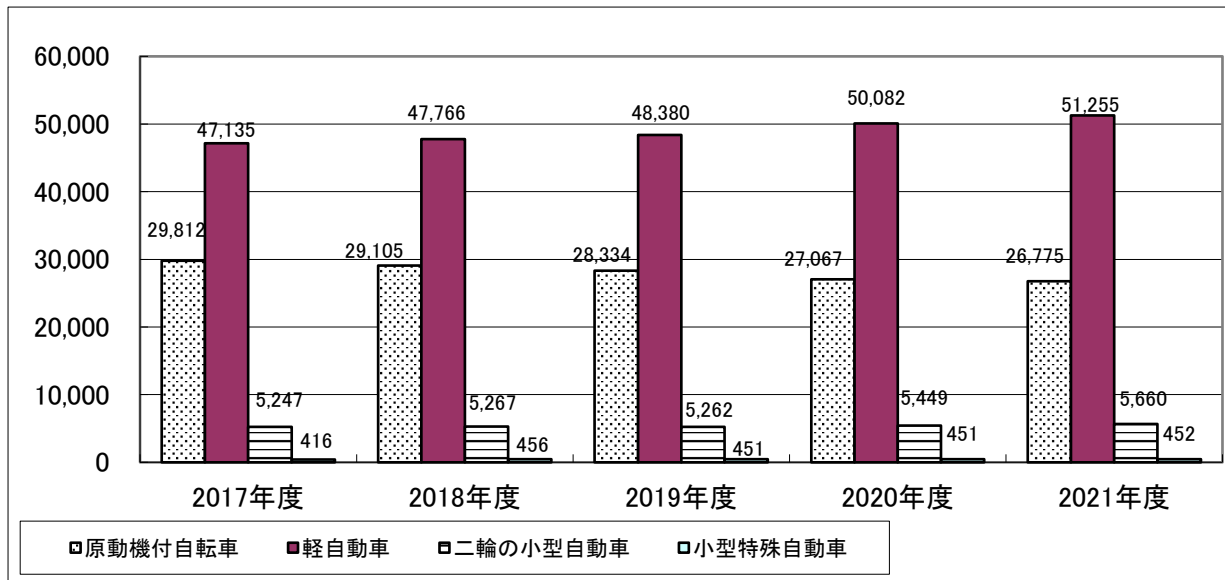
### (2) 最終調定額

(単位: 件・千円)

区分	年度	2018年度		2019年度		2020年度	
		件数	調定額	件数	調定額	件数	調定額
原動機付自転車		28,285	59,915	27,756	58,969	27,027	57,592
第一種		19,808	39,616	19,054	38,108	18,178	36,356
ミニカー		301	1,114	312	1,155	315	1,166
第二種乙		1,094	2,188	1,075	2,150	1,029	2,058
第二種甲		7,082	16,997	7,315	17,556	7,505	18,012
軽自動車		47,452	346,737	48,384	364,939	49,136	382,157
二輪車		5,984	21,542	5,920	21,312	5,949	21,416
三輪車		6	28	7	32	6	28
四輪乗用		31,378	278,472	32,177	295,253	32,768	310,928
四輪貨物		10,084	46,695	10,280	48,342	10,413	49,785
小型特殊自動車		450	1,636	451	1,635	450	1,636
農耕作業用		291	698	293	703	291	698
その他		159	938	158	932	159	938
二輪の小型自動車		5,231	31,386	5,297	31,782	5,419	32,514
合計		81,418	439,674	81,888	457,325	82,033	473,899

※町田市アメリカ合衆国軍隊の構成員等の所有する軽自動車等を除く

図7. 車種別推移（当初課税台数）



(3) 車種別登録・廃車台数

(単位：台・%)

区分	年度	2019年度				2020年度			
		登録	廃車	最終	前年比	登録	廃車	最終	前年比
原動機付自転車		4,357	5,013	31,932	98.6	4,819	5,070	31,681	99.2
	第一種	2,686	3,482	22,542	97.2	2,989	3,511	22,020	97.7
	ミニカー	58	49	343	103.1	79	61	361	105.2
	第二種乙	160	212	1,172	99.1	182	206	1,148	98.0
	第二種甲	1,453	1,270	7,875	103.1	1,569	1,292	8,152	103.5
軽自動車		12,916	11,957	52,560	103.2	14,292	14,219	52,633	100.1
	二輪車	1,045	1,018	6,623	99.3	1,234	1,179	6,678	100.8
	三輪車	0	1	7	112.5	0	0	7	100.0
	四輪乗用	9,329	8,505	34,646	103.9	10,051	10,107	34,590	99.8
	四輪貨物	2,542	2,433	11,284	102.6	3,007	2,933	11,358	100.7
小型特殊自動車		30	26	499	100.0	23	24	498	99.8
	農耕作業用	19	16	329	100.0	16	16	329	100.0
	その他	11	10	170	100.0	7	8	169	99.4
二輪の小型自動車		1,121	1,019	5,729	101.0	1,156	1,108	5,777	100.8
合計		18,424	18,015	90,720	101.3	20,290	20,421	90,589	99.9

※ 非課税車両を含む。

## 18. 市たばこ税

### 最終調定額

区分	年度	2018年度	2019年度	2020年度
	売渡本数 (千本)	除く旧3級品	385,061	377,017
旧3級品		11,173	5,717	
合計		396,234	382,734	370,749
前年比 (%)		94.4	96.6	96.9
税率 (円/千本)	除く旧3級品	5,262 5,692	5,692	5,692 6,122
	旧3級品	4,000	4,000 5,692	5,692 6,122
調定額 (千円)	除く旧3級品	2,096,215	2,145,983	2,178,297
	旧3級品	44,082	23,090	
	合計	2,140,297	2,169,073	2,178,297
	前年比 (%)	98.2	101.3	100.4
備考 (1箱(20本) 当たりの税額)	除く旧3級品	105円24銭 113円84銭	113円84銭	113円84銭 122円44銭
	旧3級品	80円	80円 113円84銭	113円84銭 122円44銭

#### ※紙巻たばこ等に係る税率の改正

平成27年度税制改正により、旧3級品たばこは特例税率を段階的に引上げ、2019年10月1日から旧3級品の特例がなくなりました。また、平成30年度税制改正により、市たばこ税率についても段階的に引き上げます。

#### 市たばこ税率 (円/千本)

改正日	2015.4.1	2016.4.1	2017.4.1	2018.4.1
除く旧3級品	5,262	5,262	5,262	5,262
旧3級品	2,495	2,925	3,355	4,000
改正日	2018.10.1	2019.10.1	2020.10.1	2021.10.1
除く旧3級品	5,692	5,692	6,122	6,552
旧3級品	4,000			

#### ※手持ち品課税分 (増税分)

市たばこ税は、消費者に販売された時点の税率を適用します。税率が変わる時点でたばこ販売者が在庫として所有するたばこについては、旧税率で課税されているため、新税率との差額を課税するのが手持ち品課税です。(二段書きは上段：除く旧3級品、下段：旧3級品)

区分	年度	2018年度	2019年度	2020年度
売渡本数 (千本)		19,003	148	18,068
		399		
増税率 (円/千本)		430	430	430
		645		
調定額 (千円)		8,171	250	7,769
		257		



## 19. 入湯税

最終調定額

(単位：人・千円)

区分	年度	2018年度	2019年度	2020年度
	特別徴収義務者数		3	3
入湯客数		43,073	45,213	27,930
調定額		6,461	6,781	4,190

## 20. 事業所税

最終調定額

(単位：件・千㎡・千円)

区分	年度		2018年度	2019年度	2020年度
	事業に係る事業所税	資産割	件数	343	348
課税標準となる床面積			1,227	1,201	1,232
調定額			728,420	721,048	739,231
従業者割		件数	65	69	78
		課税標準額	42,870,960	46,004,415	48,693,665
		調定額	105,153	115,010	121,733
計		件数	352	358	371
		調定額	833,573	836,058	860,964
		納税義務者	356	361	379

## 2 1. 市税減免調

(単位：円・人)

区分		年度	2018年度		2019年度		2020年度	
			減免税額	人員	減免税額	人員	減免税額	人員
市民税	個人	生活保護受給者	2,562,922	72	3,340,500	82	3,876,260	113
		生活困窮者	47,600	1	0	0	0	0
		学生	0	0	0	0	0	0
		その他	0	0	68,700	2	58,000	1
		計	2,610,522	73	3,409,200	84	3,934,260	114
	法人	5,070,600	103	5,387,100	109	5,574,700	114	
固定資産税	生活保護受給者	1,817,000	67	1,791,000	69	1,383,000	49	
	生活困窮者	16,000	1	0	0	0	0	
	災害を受けた者	193,000	9	328,000	16	149,000	9	
	医療施設	91,114,000	205	91,469,000	198	89,614,000	188	
	幼稚園	29,091,000	13	27,577,000	13	27,621,000	13	
	公益のため専用する者等その他	163,322,000	1,384	159,979,000	1,380	149,413,000	1,298	
	計	285,553,000	1,679	281,144,000	1,676	268,180,000	1,557	
軽自動車税		7,148,500	929	7,771,800	960	8,070,100	960	
事業所税		10,318,000	15	8,543,400	13	9,605,400	15	
都市計画税	医療施設	9,325,000	201	9,386,000	194	9,126,000	184	
	幼稚園	4,882,000	8	4,629,000	8	4,629,000	8	
	その他	28,943,000	1,422	28,706,000	1,429	26,779,000	1,326	
	計	43,150,000	1,631	42,721,000	1,631	40,534,000	1,518	
合計		353,850,622	4,430	348,976,500	4,473	335,898,460	4,278	

## 2 2. 市税徴収状況

(単位：千円・%)

区分 \ 年度	2018年度	2019年度	2020年度	内訳	
				現年課税分	滞納繰越分
予算額	68,189,102	68,640,496	68,830,713	68,590,650	240,063
調定額	69,007,453	69,510,697	69,957,025	69,458,743	498,282
収入額	68,407,085	68,973,730	69,256,763	68,990,154	266,609
還付未済額	3,066	4,860	4,536	4,385	151
不納欠損額	74,949	37,813	48,855	2,376	46,479
未収入額	528,485	504,014	655,942	470,597	185,345
調定に対する収入歩合	99.1	99.2	99.0	99.3	53.5

## 2 3. 市税口座振替取扱状況

(単位：件・千円・%)

区分 \ 年度	2018年度		2019年度		2020年度	
	件数※1	口振率※2	件数	口振率	件数	口振率
市・都民税（普通徴収）	39,573	19.2%	39,855	21.9%	38,877	20.4%
固定資産税・都市計画税	179,935	38.8%	181,784	39.5%	184,901	39.3%
軽自動車税	3,092	3.9%	3,293	4.1%	3,421	4.2%
合計	222,600	24.4%	224,932	25.5%	227,199	25.1%
口座振替による収入額	14,693,571		15,109,472		15,501,261	

※1…件数：口座振替済件数

※2…口振率：口座振替登録率（口座振替登録者数／納税義務者数）

## 24. 市税過誤納還付金及び還付加算金調

(単位：円・件)

区分	年度	2018年度		2019年度		2020年度	
		件数	金額	件数	金額	件数	金額
歳 入 還 付	市・都民税（個人）	6,273	105,965,177	6,166	110,454,967	7,234	151,776,153
	市民税（法人）	597	39,777,434	609	64,093,158	727	63,930,352
	固定資産税・都市計画税	1,132	26,335,550	1,158	25,078,682	1,176	21,490,420
	軽自動車税	111	560,300	114	639,500	109	635,200
	たばこ税	0	0	0	0	0	0
	特別土地保有税	0	0	0	0	0	0
	入湯税	0	0	0	0	0	0
	事業所税	10	6,171,836	13	16,778,190	11	10,944,200
	延滞金	46	267,300	53	179,706	42	193,400
	弁償金	0	0	0	0	0	0
	未申告加算金	0	0	0	0	0	0
	計	8,169	179,077,597	8,113	217,224,203	9,299	248,969,725
歳 出 還 付	市・都民税（個人）	5,374	79,624,028	6,289	90,821,485	6,280	97,083,582
	市・都民税 （配当割・譲渡所得）	2,291	69,867,222	1,988	42,412,936	2,100	57,326,936
	市民税（法人）	670	78,288,100	690	69,747,300	797	96,896,900
	固定資産税・都市計画税	180	10,081,100	217	4,469,700	213	14,187,997
	軽自動車税	111	585,900	67	379,100	63	268,200
	特別土地保有税	0	0	0	0	0	0
	事業所税	6	484,615	3	975,500	6	2,017,600
	たばこ税	0	0	2	2,246	0	0
	生命保険契約等に基づく年金の 税務上の取り扱い変更による還付金	0	0	0	0	0	0
	延滞金	92	321,900	91	267,900	68	136,100
	弁償金	0	0	0	0	0	0
	還付加算金	362	2,361,200	389	1,917,500	406	1,929,600
	課税誤りによる 時効還付金	108	5,969,700	52	2,713,100	62	3,143,300
	計	9,194	247,583,765	9,788	213,706,767	9,995	272,990,215
合計	17,363	426,661,362	17,901	430,930,970	19,294	521,959,940	

## 25. 納税貯蓄組合に関する調

〈組合と組合員数〉

(4月1日現在) (単位: 組合・人)

年度	2018年度	2019年度	2020年度
組合数	5	5	5
組合員数	58	66	69

## 26. 市税督促状発送状況

(単位: 件・%)

区分	年度	2018年度	2019年度	2020年度
市・都民税	調定件数	652,136	657,700	659,553
	発送件数	52,572	52,195	46,110
	発送率	8.1%	7.9%	7.0%
市民税(法人)	調定件数	13,919	14,133	14,089
	発送件数	668	723	614
	発送率	4.8%	5.1%	4.4%
固定資産税・都市計画税	調定件数	550,498	552,983	557,069
	発送件数	38,563	37,953	34,053
	発送率	7.0%	6.9%	6.1%
軽自動車税	調定件数	81,419	81,889	82,030
	発送件数	11,016	10,120	9,288
	発送率	13.5%	12.4%	11.3%
諸税	調定件数	733	431	441
	発送件数	2	6	5
	発送率	0.3%	1.4%	1.1%

## 27. 市税催告書発送状況

(単位：回・件・通)

区分		年度		
		2018年度	2019年度	2020年度
市・都民税	発送回数	8	8	8
	発送件数	25,874	25,613	23,256
市民税（法人）	発送回数	2	2	3
	発送件数	534	429	446
固定資産税・都市計画税	発送回数	6	6	6
	発送件数	9,119	8,591	8,523
軽自動車税	発送回数	6	6	6
	発送件数	15,045	12,937	11,091
諸税	発送回数	2	2	2
	発送件数	3	3	2

## 28. 滞納整理状況

(単位：人・千円)

		2018年度		2019年度		2020年度	
		人数	税額	人数	税額	人数	税額
滞納未収入額等 a=b+g		3,449	528,485	2,824	504,014	2,743	655,942
滞納整理中のもの b=c+d+e+f		1,898	454,424	1,416	440,681	1,375	563,576
内訳	差押中のもの c	445	97,301	366	72,553	315	49,930
	交付要求及び参加 差押中のもの d	177	45,602	169	43,067	122	21,771
	猶予中のもの e	2	354	68	1,420	552	163,773
	その他のもの f	1,274	311,167	813	323,641	386	328,102
滞納処分停止中のもの g		1,551	74,061	1,408	63,333	1,368	92,366

## 29. 差押実績調

### (1) 差押状況

(単位：人・千円)

区分		2018年度		2019年度		2020年度	
		人数	税額	人数	税額	人数	税額
前年度からの繰越及び当年度新たに差し押さえたもの ①		2,968	348,244	2,201	308,167	1,752	252,000
当年処理	公売前収入 ※1	10	2,341	14	5,637	5	619
	公売収入等 ※2	2,041	166,004	1,484	170,118	1,117	112,606
	その他の処理 ※3	472	82,598	337	59,859	315	86,715
	合計 ②	2,523	250,943	1,835	235,614	1,437	199,940
差押中のもの ③=①-②		445	97,301	366	72,553	315	52,060

※1 公売収入以外の収入があったもの

※2 公売又は取立てにより納付があったもの

※3 納付以外の理由による差押解除分

### (2) 差押内訳

(単位：人・千円)

区分		2018年度		2019年度		2020年度	
		人数	税額	人数	税額	人数	税額
繰越及び当年中の差押	動産	10	5,726	20	8,766	3	2,153
	債権	2,740	303,853	2,085	265,674	1,688	230,475
	不動産	218	38,665	91	30,906	58	18,476
	電話加入権	0	0	0	0	0	0
	その他	0	0	5	2,821	3	896
	合計	2,968	348,244	2,201	308,167	1,752	252,000
当年中の処理	動産	9	5,290	17	6,515	3	2,160
	債権	2486	238,477	1799	217,932	1421	192,826
	不動産	28	7,176	18	10,948	13	4,954
	電話加入権	0	0	0	0	0	0
	その他	0	0	1	219	0	0
	合計	2,523	250,943	1,835	235,614	1,437	199,940
差押中のもの	動産	1	436	3	2,251	0	0
	債権	254	65,376	286	47,742	267	37,649
	不動産	190	31,489	73	19,958	45	13,522
	電話加入権	0	0	0	0	0	0
	その他	0	0	4	2,602	3	896
	合計	445	97,301	366	72,553	315	52,067

### 30. 処分停止状況

(単位：件・千円)

区分		2018年度		2019年度		2020年度	
		件数	税額	件数	税額	件数	税額
市民税	普通徴収	3,368	65,107	2,856	54,813	3,796	73,994
	特別徴収	77	584	53	922	370	3,500
	法人	1	20	9	420	17	808
固定資産税	土地・家屋	252	5,286	209	4,339	406	8,277
	償却資産	0	0	0	0	0	0
軽自動車税		531	1,935	474	1,913	435	2,115
特別土地保有税		0	0	0	0	0	0
事業所税		0	0	0	0	0	0
都市計画税		(252)	1,130	(209)	926	(406)	1,763
計①		4,229	74,062	3,601	63,333	5,024	90,457
都民税	普通徴収		43,012		36,209		48,873
	特別徴収		386		609		2,312
計②			43,398		36,818		51,185
合計①+②		4,229	117,460	3,601	100,151	5,024	141,642

※都市計画税の件数は、固定資産税（土地・家屋）と重複します。

### 31. 不納欠損状況

(単位：件・千円)

区分		2018年度		2019年度		2020年度	
		件数	税額	件数	税額	件数	税額
市民税	普通徴収	2,268	47,955	1,360	25,629	1,981	36,684
	特別徴収	463	5,156	357	3,364	359	3,270
	法人	84	5,245	50	2,431	42	2,099
固定資産税	土地・家屋	583	11,989	312	3,850	252	4,426
	償却資産	0	0	0	0	0	0
軽自動車税		757	2,041	524	1,717	441	1,433
特別土地保有税		0	0	0	0	0	0
事業所税		0	0	0	0	0	0
都市計画税		(583)	2,563	(312)	822	(252)	943
計①		4,155	74,949	2,603	37,813	3,327	48,855
都民税	普通徴収		31,681		16,930		24,230
	特別徴収		3,406		2,222		2,160
計②			35,087		19,152		26,390
合計①+②		4,155	110,036	2,603	56,965	3,327	75,245

※都市計画税の件数は、固定資産税（土地・家屋）と重複します。



### 3 2. 特別徴収猶予

＜新型コロナウイルス感染症を原因とする徴収猶予「特例制度」の対象となった市税の申請件数と猶予額＞

税目		猶予許可額(単位 円)	猶予申請許可件数(単位 件)
市民税	個人	119,993,000	
	法人	69,623,000	
固定資産税・都市計画税		127,812,000	
軽自動車税		72,000	
事業所税		28,271,000	
国民健康保険税		16,733,000	
計		362,504,000	

### 3 3. 諸証明に関する調

(単位：件・円)

年度 区分	2018年度		2019年度		2020年度	
	件数	金額	件数	金額	件数	金額
税務証明	100,327	31,096,350	92,626	28,453,450	79,373	24,198,400
閲覧	1,939	581,700	1,931	579,300	2,063	603,600
納税証明 (国保税含む)	9,812	1,728,600	10,390	1,858,800	9,876	1,617,900
合計	112,078	33,406,650	104,947	30,891,550	91,312	26,419,900

### 3 4. エルタックスによる電子申告利用状況

(単位：件・%)

法人市民税	紙申告	エルタックス	全申告	電子申告率
		2,603	10,192	12,795
個人住民税 給報総括表	紙申告	エルタックス	全申告	電子申告率
		35,400	33,170	68,570
固定資産税 償却資産	紙申告	エルタックス	全申告	電子申告率
		6,597	4,797	11,394
事業所税	紙申告	エルタックス	全申告	電子申告率
		300	133	433
合計	紙申告	エルタックス	全申告	電子申告率
		44,900	48,292	93,192

※エルタックス（e L T A X）とは地方税の電子申告及び電子納税のシステムで町田市では、2009年12月14日より上記の税目について受付を開始。  
期間：2020年4月1日～2021年3月31日まで

# 35. 町田市組織図

市章

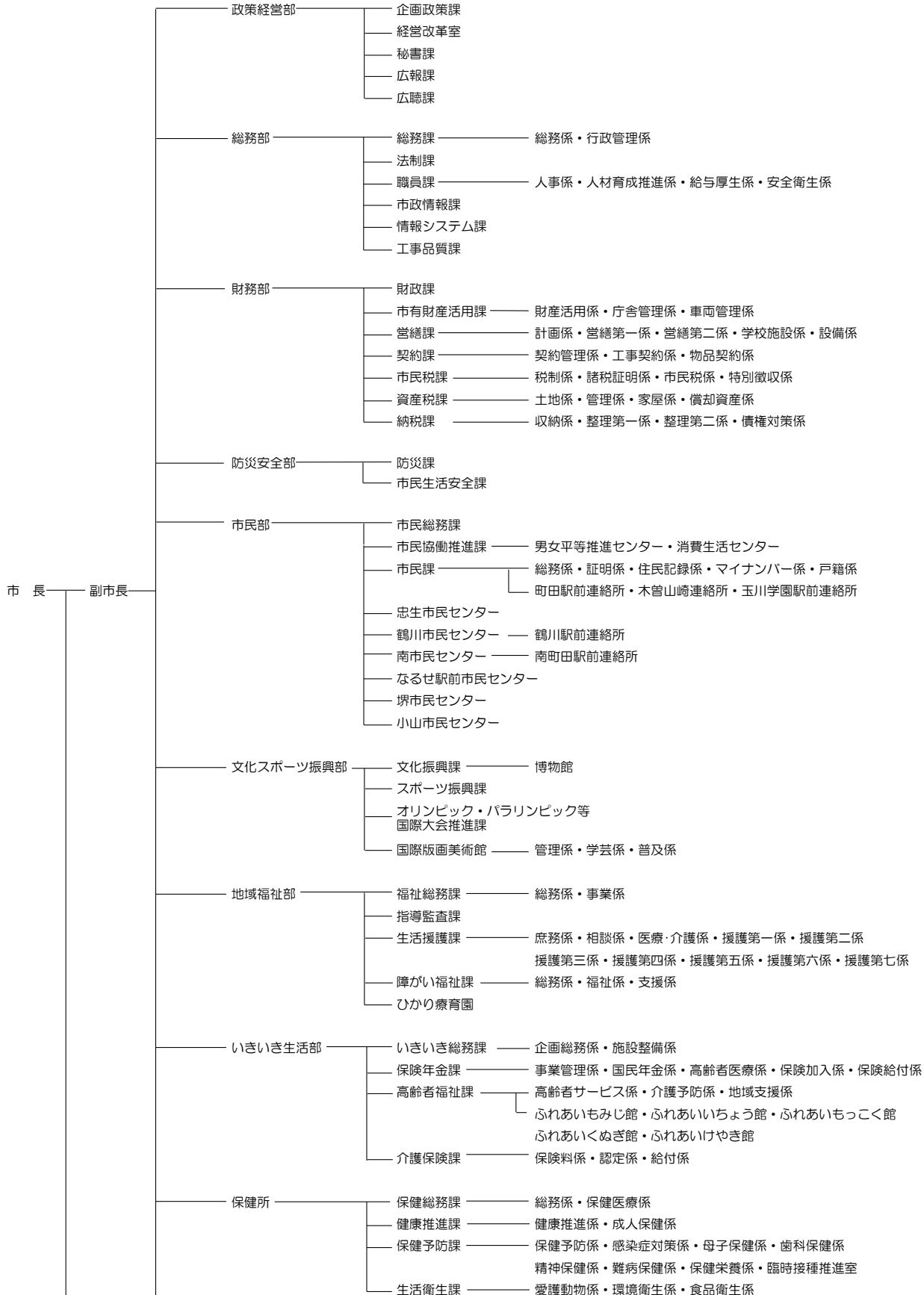


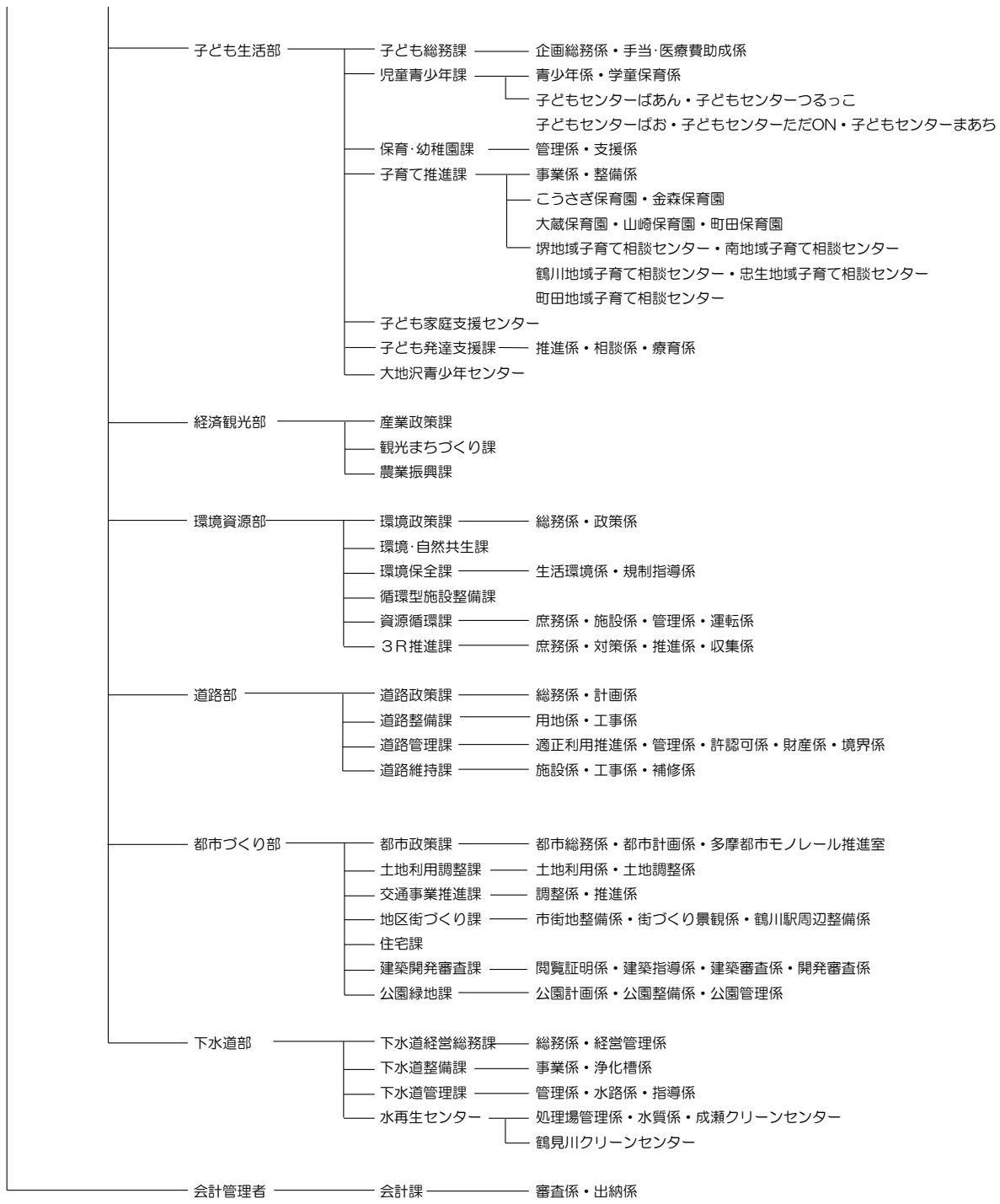
〒194-8520 町田市森野二丁目2番22号

☎042-722-3111

市の花：サルビア 市の木：けやき 市の鳥：カワセミ

町田市行政組織図（2021年4月1日現在）



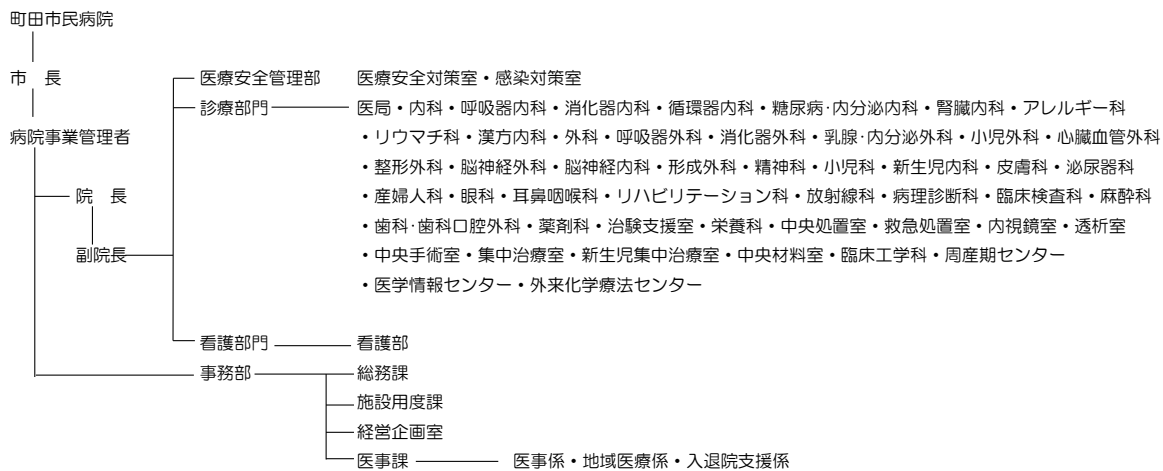
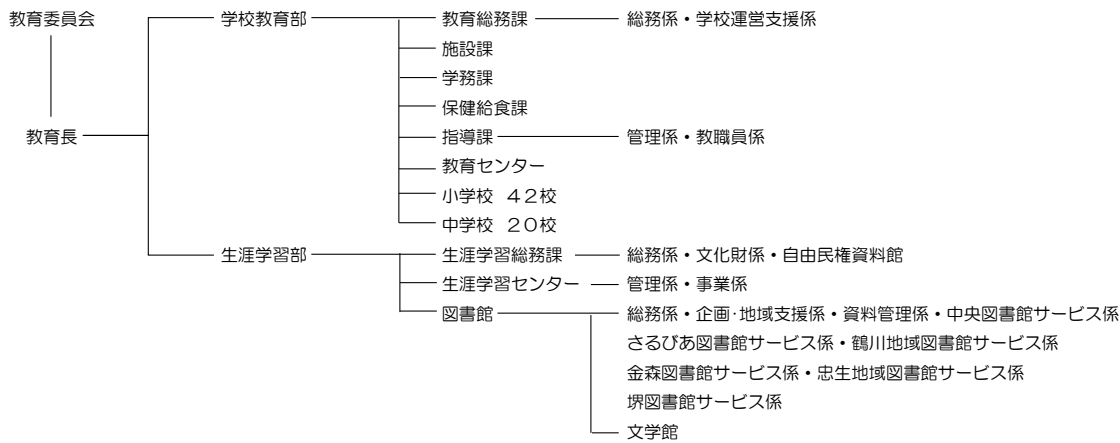


議 会 ————— 事務局 ————— 庶務係・議事係・調査法制係

選挙管理委員会 ————— 事務局

監査委員 ————— 事務局

農業委員会 ————— 事務局



★特命担当部長

政策経営部	広報担当部長
総務部	情報システム担当部長
財務部	営繕担当部長
財務部	税務担当部長
市民部	市民協働推進担当部長
保健所	臨時接種担当部長
経済観光部	北部・農政担当部長
環境資源部	循環型施設建設担当部長
都市づくり部	都市整備担当部長
都市づくり部	多摩都市モノレール推進担当部長

★特命担当課長

企画政策課	未来づくり担当課長
企画政策課	政策研究担当課長
企画政策課	公共施設再編担当課長
企画政策課	国際大会調整担当課長
広報課	まちだ〇こと大作戦担当課長
職員課	職員厚生担当課長
納税課	債権対策担当課長
市民協働推進課	男女平等・消費生活担当課長
市民課	マイナンバー担当課長
文化振興課	パークミュージアム担当課長
生活援護課	生活援護担当課長
高齢者福祉課	地域支援担当課長
保健予防課	保健対策担当課長
保健予防課	臨時接種担当課長
子ども発達支援課	相談・療育担当課長
農業振興課	北部・里山担当課長
3R推進課	3R普及担当課長
道路管理課	許認可・用地管理担当課長
都市政策課	多摩都市モノレール推進室長
建築開発審査課	建築審査担当課長
建築開発審査課	開発審査担当課長
公園緑地課	公園管理担当課長
議会事務局	議事担当課長
教育総務課	新たな学校づくり担当課長
施設課	学校用務担当課長
図書館	市民文学館担当課長

### 36. 税務機構及び事務分掌

機 構	事 務 分 掌
財 務 部 市 民 税 課	<ol style="list-style-type: none"> <li>1. 市税の調定に関する事。</li> <li>2. 個人市・都民税及び軽自動車税の賦課に関する事。</li> <li>3. 法人市民税、市たばこ税及び入湯税の申告等事務に関する事。</li> <li>4. 個人市・都民税、軽自動車税、法人市民税、市たばこ税及び入湯税の減免及び期限の延長に関する事。</li> <li>5. 市税及び個人の都民税に係る諸証明の発行に関する事。</li> <li>6. 固定資産課税台帳等の閲覧に関する事。</li> <li>7. 税務関係の諸統計に関する事。</li> <li>8. 税務事務に係る企画及び総合調整に関する事。</li> </ol>
資 産 税 課	<ol style="list-style-type: none"> <li>1. 固定資産税、都市計画税、特別土地保有税及び事業所税の賦課、減免及び期限の延長に関する事。</li> <li>2. 固定資産の評価及び価格等の決定に関する事。</li> <li>3. 国有資産等所在市町村交付金に関する事。</li> <li>4. 固定資産課税台帳等の閲覧並びに固定資産税及び都市計画税の証明の資料に関する事。</li> </ol>
納 税 課	<ol style="list-style-type: none"> <li>1. 市税等の徴収金の収納管理及び過誤納金の還付に関する事。</li> <li>2. 市税等の資料に関する事。</li> <li>3. 市税等の口座振替に関する事。</li> <li>4. 納税の啓発及び相談に関する事。</li> <li>5. 市税等の督促及び催告に関する事。</li> <li>6. 市税等の納税の猶予に関する事。</li> <li>7. 市税等の滞納処分及び公売処分に関する事。</li> <li>8. 市税等の滞納処分の執行停止及び不納欠損に関する事。</li> <li>9. 納税貯蓄組合連合会に関する事。</li> <li>10. 債権の徴収一元化に関する事。</li> </ol>

### 37. 税務職員配置人数

(2021年7月1日現在)

区分	部長級	課長級	係長級	主事	計	内訳		備考	
						男	女		
	1				1	1		税務担当部長1名	
市民税課		2			2	2		課長1名、担当課長1名	
	税制係			2	3	5	3	2	
	諸税証明係			2	10	12	7	3	再任用2名 会計年度業務職員4名
	市民税係			4	12	16	9	7	会計年度業務職員3名
	特別徴収係			4	12	16	8	8	再任用1名 会計年度業務職員2名
	課内計	0	2	12	37	51	29	20	
資産税課		2			2	2		課長1名、担当課長1名	
	土地係			4	17	21	10	11	再任用1名 会計年度業務職員2名
	管理係			1	10	11	3	8	会計年度業務職員4名
	家屋係			3	13	16	11	5	会計年度業務職員1名
	償却資産係			1	5	6	4	2	会計年度業務職員2名
	課内計	0	2	9	45	56	30	26	
納税課		3			3	3		課長1名・担当課長2名	
	収納係			2	6	8	5	3	会計年度業務職員1名
	整理第一係			2	10	12	4	8	会計年度業務職員2名
	整理第二係			3	9	12	6	6	会計年度業務職員1名 再任用1名
	公債権対策係			1	4	5	3	2	会計年度業務職員1名
	課内計	0	3	8	29	40	21	19	
部内計	1	7	29	111	148	81	65		

令和 3 年 度  
( 2 0 2 1 年 度 )  
市 税 概 要

発 行	町 田 市
編 集	町 田 市 財 務 部 市 民 税 課 〒 1 9 4 - 8 5 2 0 東 京 都 町 田 市 森 野 2 - 2 - 2 2 T e l . 0 4 2 ( 7 2 2 ) 3 1 1 1
発 行 年 月 日	2 0 2 1 年 9 月
刊 行 物 番 号	2 1 - 3 9