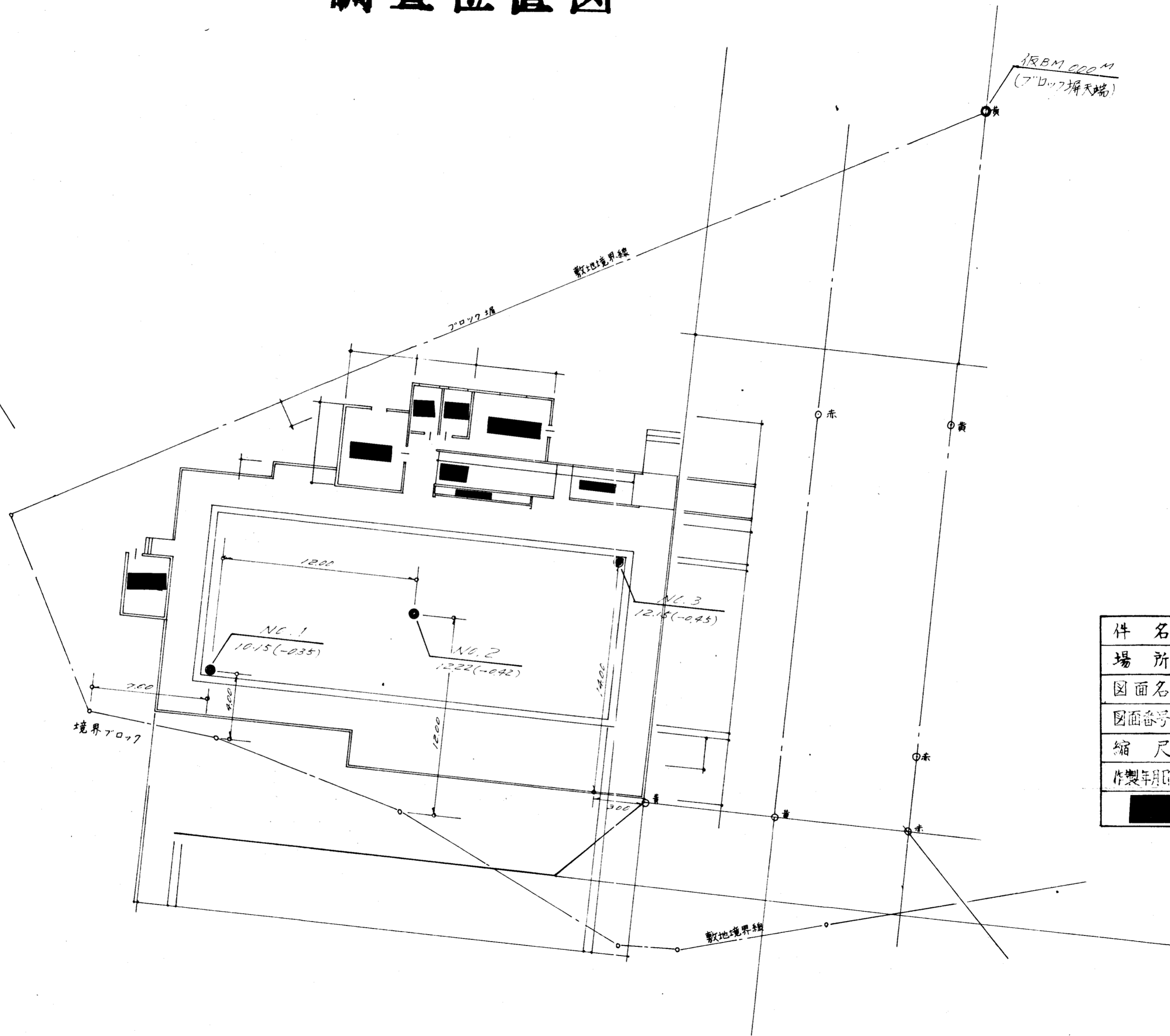
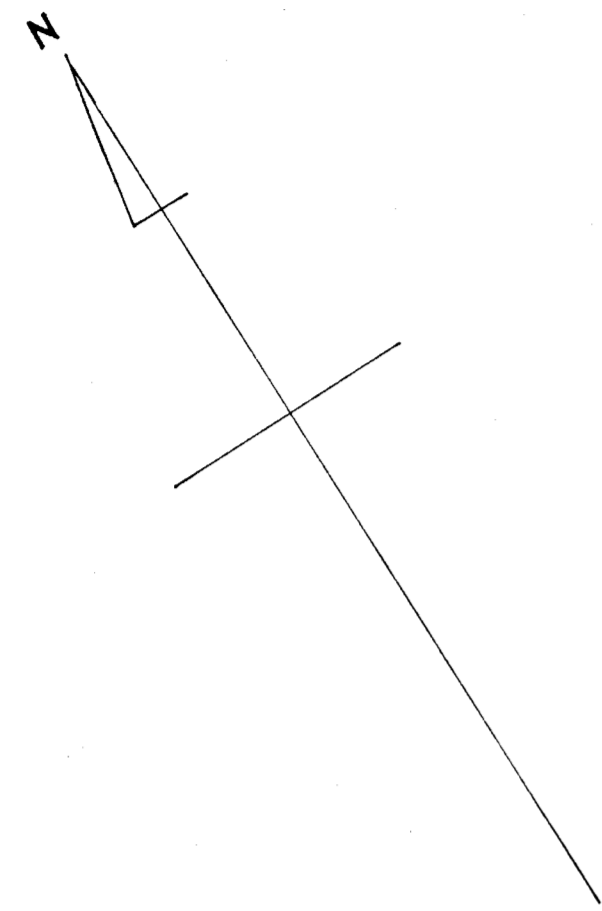


# 調査位置図



仮E.M.0.00M  
 調査孔番  
 調査深度地盤面

件名	新田市立南大谷小学校新設工事地質調査		
場所	新田市南大谷 10-826		
図面名	調査位置図		
図面番号			
縮尺	1:200		
作製年月日	49.3		

新田市立南大谷小学校新設工事地質調査

# 地質柱状図

(注) 1. 試料採取方法の記号(記号の右の数字は試料番号)  
 ○-1 乱さない試料  
 ⊙-2 貫入試験機による試料  
 ●-3 コア試料  
 2. 試料採取深度と回収比  
 3. 20-3.70は試料採取深度(m)  
 45 は回収比(50cm:貫入深さ, 50 45cm:試料長さ)

調査件名 町田市立南大谷小学校70-11新設工事地質調査

NO. 1

標高 -0.35 M

孔内水位 1.50 M

調査期間

昭和 年 月 日より  
 昭和49年3月19日まで

3.20  
 45  
 50  
 3.70

標尺 m	標高 m	深度 m	層厚 m	孔内水位 m	柱状図	色調	地質名	観察	コンシステンシー	標準貫入試験					試料								
										深度 m	N値 回/cm	10cm毎の打撃回数			N値					採取方法	採取深度 m		
												12	20	30	0	10	20	30	40	50			
1	-1.10	0.75	0.75		茶褐色	盛土	砂礫混じり土	算根混入砂礫	軟弱	100	2	15	15										
2	-2.15	1.80	1.05		黒褐色	ローム	混じり土	混入下部茶褐色ローム	軟弱	200	6	2	2	2									
	-2.75	2.40	0.60		黒灰色	粘土混粗砂	粘土混粗砂	粘土混粗砂	軟弱	300	34	8	9	17									
3	-4.05	3.70	1.30		暗緑色	砂礫	砂礫	砂礫10~50mm混入	硬弱	400	16	7	4	5									
4								少量中位	中位	500	15	4	5	6									
5								均質な細砂	中位	600	16	5	5	6									
6								に全体的に雲母	中位	700	28	8	9	11									
7								混入700mmの粘土	中位	800	50	19	16	19									
8	-8.70	8.35	4.65				砂	包8.10mmの青灰包	特別	900	50	15	21	29								(790)	
9								均質な泥岩	特別	1000	50	15	22	35									(1000)
10	-10.50	10.15	1.80				泥岩	に厚に混入砂礫	特別	1000	50	15	22	35									(1000)
11																							
12																							
13																							
14																							
15																							
16																							
17																							
18																							
19																							
20																							
21																							
22																							
23																							
24																							
25																							
26																							
27																							
28																							
29																							
30																							

# 地質柱状図

(注) 1. 試料採取方法の記号 (記号の右の数字は試料番号)  
 ○-1 乱さない試料  
 ⊙-2 貫入試験機による試料  
 ●-3 コア試料  
 2. 試料採取深度と回収比  
 3.20-3.70は試料採取深度 (m)  
 45 は回収比 (50cm:貫入深さ, 50 45cm:試料長さ)

調査件名 所田市立南大谷小学校 7-1 新設工事地質調査

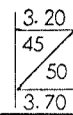
NO. 2

標高 -0.42m

孔内水位 2.00m

調査期間

昭和 年 月 日より  
 昭和49年 3月20日まで



標尺 m	標高 m	深度 m	層厚 m	孔内水位 m	柱状図	色調	地質名	観察	コンシステンシー	標準貫入試験						試料							
										深度 m	N値 回/cm	10cm毎の打撃回数			N値					採取方法	採取深度 m		
										12	20	30	0	10	20	30	40	50					
1	-1.22	0.80	0.80			茶褐色	盛土	砂礫混入する粘土状	軟弱	100	2		15	15									
2	-2.52	2.10	1.30			黒褐色	ロ-1	含水中位の砂混入 下部腐植物多量混入	軟弱	200	21	3	9	9									
3	-3.92	3.50	1.40			暗緑色	砂礫	含水中位の砂礫 砂礫5-40%混入	密着	300	38	10	10	18									
4								少量中位		400	14	5	4	5									
5								均質な細砂礫		500	19	5	6	8									
6								全体例:雲母混入		600	29	7	10	12									
7						黄褐色		4.70%の青灰色		700	24	5	6	13									
8						緑灰色		5.00%の青灰色		800	23	7	7	9									
9						青灰色		少量の含水砂		900	18	5	6	7									
10	-10.07	9.65	6.15			灰包	砂	黄土層多量混入	硬弱	1000	50			18								(536)	
11	-11.12	10.70	1.05			青灰色	泥岩	均質な砂礫混入	硬弱	1100	50			14								(600)	
12	-12.64	12.22	1.52			青灰色	砂岩	含水中位 軽石多量混入 細砂礫混入	非常密着	1200	50			9								(682)	
13																							
14																							
15																							
16																							
17																							
18																							
19																							
20																							
21																							
22																							
23																							
24																							
25																							
26																							
27																							
28																							
29																							
30																							

# 地質柱状図

(注) 1. 試料採取方法の記号 (記号の右の数字は試料番号)  
 ○-1 乱さない試料  
 ⊙-2 貫入試験機による試料  
 ●-3 コア-試料  
 2. 試料採取深度と回収比  
 3. 20-3.70は試料採取深度 (m)  
 45 は回収比 (50cm:貫入深さ,  
 50 45cm:試料長さ)

調査件名 所田市立南大谷小学校プール新設工事地質調査

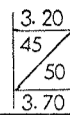
NO. 3

標高 -0.45m

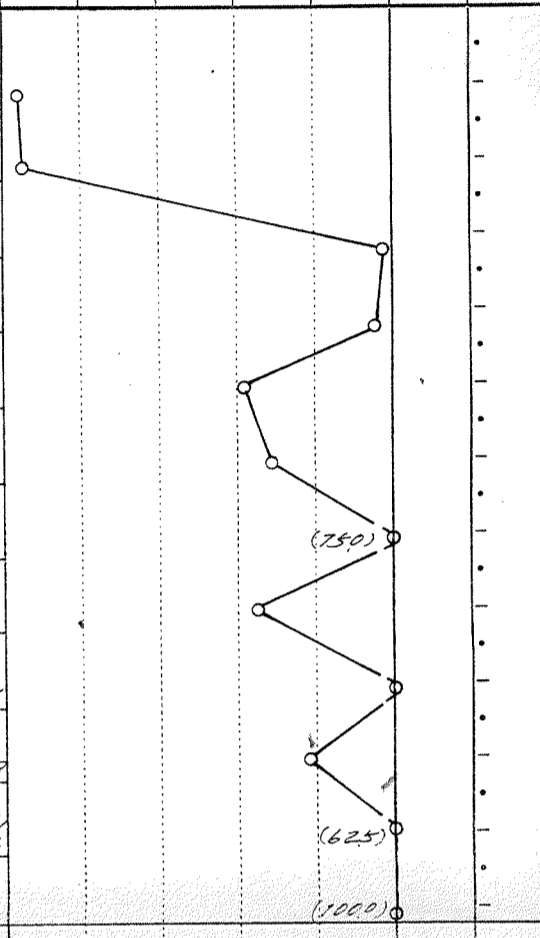
孔内水位 2.10m

調査期間

昭和 年 月 日より  
 昭和49年3月21日まで

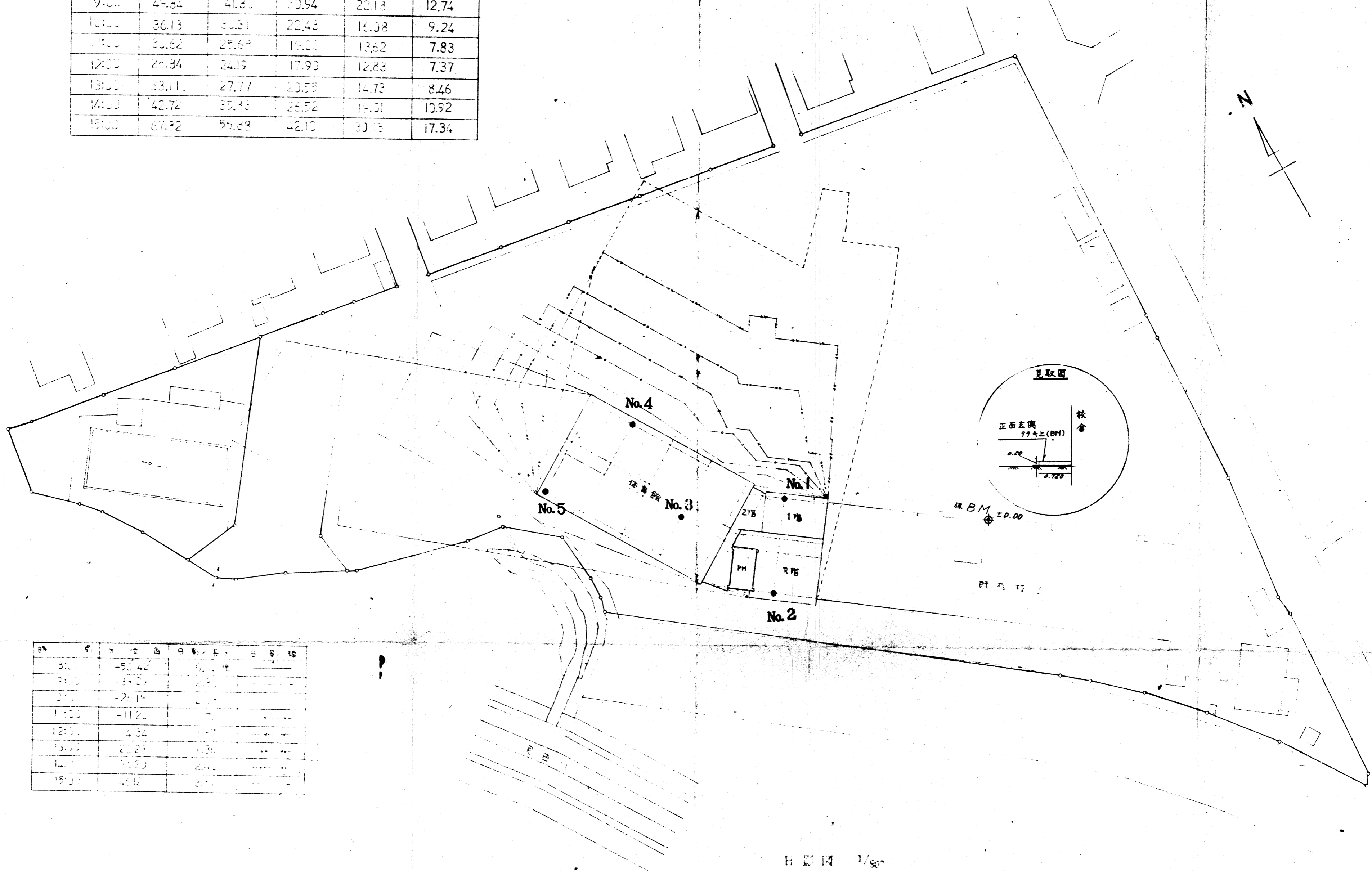


標尺 m	標高 m	深度 m	層厚 m	孔内水位 m	柱状図	色調	地質名	観察	コンシステンシー	標準貫入試験						試料				
										深度 m	N値 回/cm	10cm毎の 打撃回数 12 20 30 cm cm cm			N値 0 10 20 30 40 50					採取方法
1	-1.15	0.70	0.70		茶褐色	盛土	瓦解混入のP-U			100	21		25	20						
2	-2.85	2.40	1.70		黒褐色	ロ-土	含水中位 火砕砂礫を混入する	極軟		200	2		15	15						
3							含水中位 角礫多量混入する	密着		300	49	17	20	21						
4							礫φ5~40mm 3.45~3.80M/TOT	密着		400	48	13	15	20						
5	-5.25	4.80	2.40							500	31	10	10	11						
6							含水中位 均質な20乙"礫を 混入する	密着		600	34	10	11	13						
7							6.80~7.10M 礫混入固結粘土	極密		700	52	20	23	27						
8						青灰色				800	32	9	10	13						
9							7.10Mの灰包と 含水多量	密着		900	50	11	18	21						
10	-10.25	9.80	5.00			灰色				1000	39	8	13	18						
11							洞質より礫石を 混入した均質粘土	特別 密着		1100	50	12	14	22	4					
12	-11.95 -12.60	11.50 12.15	1.70 0.65			青灰色	砂岩	含水中位均質な砂	極密	1200	50	15	32	15						
13																				
14																				
15																				
16																				
17																				
18																				
19																				
20																				
21																				
22																				
23																				
24																				
25																				
26																				
27																				
28																				
29																				
30																				



調查地平面圖及位置圖  $S=1/500$

時間	P.H. 高	P. 點	儀器	2. 點	1. 點
	17.30	14.930	11.050	7.920	4.550
8:00	91.45	75.74	56.30	40.71	23.39
9:00	45.84	41.30	30.94	22.13	12.74
10:00	36.13	30.31	22.43	14.08	9.24
11:00	30.82	25.68	19.00	13.52	7.83
12:00	24.34	24.19	17.93	12.83	7.37
13:00	33.11	27.77	20.55	14.73	8.46
14:00	42.72	35.33	26.52	19.01	10.92
15:00	67.92	55.88	42.10	30.13	17.34



時間	方位	距離	日影	日影
8:00	-53°42'	5.10	1.10	1.10
9:00	-37°57'	2.40	1.10	1.10
10:00	-24°15'	1.10	1.10	1.10
11:00	-11°20'	0.70	1.10	1.10
12:00	4°34'	1.10	1.10	1.10
13:00	20°21'	1.30	1.10	1.10
14:00	34°30'	2.10	1.10	1.10
15:00	48°12'	3.10	1.10	1.10

町田市立南大谷小学校他1校  
増築工事に伴う地質調査委託 (南大谷小学校)

### 土質柱状図 (No. 1)

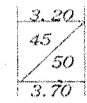
調査地点 町田市南大谷 標高 BM-0.183 m

調査年月日 昭和50年11月12日 ~ 月 日 XXXXXXXXXX

(註) 1 試料採取方法の記号(記号の右の数字は試料番号)

- 1 乱さない試料
- ◎-2 貫入試験による試料
- 3 コアー試料

2 試料採取深度と回収比



3.20-3.70 は試料採取深度(m)  
45/50 は回収比 (45cm:試料長さ)  
50cm:貫入深さ

標尺 m	標高 m	深度 m	層厚 m	柱状 図	色調	土質名	観察	相対 密稠 度	孔内 水位	標準貫入試験					試料		
										深度 m	N 値 回/cm	10cm毎の 打撃回数			N 値	採取 方法	採取 深度 m
												10 cm	20 cm	30 cm			
1	-1.133	0.95	0.95		暗褐色	盛土	礫混り粘土である 粒径50~150mm			1.00	10/30	4/2	3/1	3/1			
2	-1.733	1.55	0.60		暗茶褐色	粘土質ローム	有機物混入		-1.25	1.30	4/31	1	2/12	1/6			
3					黒灰色	粘土混り腐植土	茶褐色の腐植物混入 上層部は粘土分多い 下層部に微細砂混入	軟弱		2.31							
4	-3.433	5.75	2.20							3.00	1/45	0/23	1/12				
5					暗青灰色	粘土混り砂礫	3.75~4.05m間に暗褐色 色の粘土混り砂礫混入 粒径5~35mm	非常に 密		3.43	50/23	5	10	12	13		
6	-5.233	5.05	1.30							4.23	50/16	26	24	5			
7					暗青緑色	微細砂	上層部に礫若干混る 粒径は均一である	非常に 密		5.15	50/13	31	19	5			
8	-7.313	7.14	2.09							6.13	50/14	29	24	4			
9										7.00							
10										7.14							
11																	
12																	
13																	
14																	
15																	
16																	
17																	
18																	
19																	
20																	
21																	
22																	
23																	
24																	
25																	
26																	
27																	
28																	
29																	
30																	

町田市立南大谷小学校他1校  
増築工事に伴う地質調査工事委託  
(南大谷小学校)

# 土質柱状図 (No. 2)

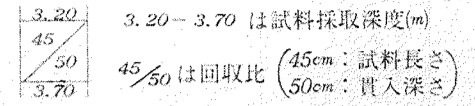
調査地点 町田市南大谷 標高 BM-0.318 m

調査年月日 昭和50年11月1日～ 月 日

(註) 1 試料採取方法の記号(記号の右の数字は試料番号)

- 1 乱さない試料
- ◎-2 貫入試験による試料
- 3 コア-試料

2 試料採取深度と回収比



標尺 m	標高 m	深度 m	層厚 m	柱状 図	色調	土質名	観察	相対 密稠 度	孔内 水位	標準貫入試験					試料 採取 方法	採取 深度 m	
										深度 m	N 値 回/cm	10cm毎の 打撃回数					N 値
												10 cm	20 cm	30 cm			
1				X	黒褐色埋	土	ロ-ムを主体に小石 砂等の埋土である			1.15	5/31	1/8	2/1	2/2			
2	-2.218	1.90	1.90	X		埋土	1.90~2.50mは木片である			1.46	15/30	5/10	6/10	5/10			
3	-2.918	2.60	0.70	YYY	黒灰色腐植土	土	全体に砂が混る			2.45	4/30	1/8	3/2				
4	-4.118	3.30	1.20	YYY						3.15	50/15	3/10	1/2				
5				○	暗緑色砂	砂	礫径1~4cmで6m附 近よりこぶし大のものが 多くなる			3.45	50/15	3/10	1/2				
6				○						4.15	50/10	5/10					
7	-7.318	7.00	3.70	○						4.31	50/10	5/10					
8										5.15	50/10	5/10					
9										5.25	50/10	5/10					
10										6.00	50/10	5/10					
11										7.00	50/10	5/10					
12																	
13																	
14																	
15																	
16																	
17																	
18																	
19																	
20																	
21																	
22																	
23																	
24																	
25																	
26																	
27																	
28																	
29																	
30																	

町田市立南大谷小学校他1校  
増築工事に伴う地質調査委託(南大谷小学校) 土質柱状図 (No. 3)

調査地点 町田市南大谷 標高 BM-0.246 m

調査年月日 昭和50年11月13日 ~ 月 日

(註) 1 試料採取方法の記号(記号の右の数字は試料番号)  
○-1 乱さない試料  
◎-2 貫入試験による試料  
●-3 コア試料  
2 試料採取深度と回取比  
3.20 3.20-3.70 は試料採取深度(m)  
45 45/50 は回取比 (45cm: 試料長さ)  
3.70 50cm: 貫入深さ

標尺 m	標高 m	深度 m	層厚 m	柱状 図	色調	土質名	観察	相対 密稠 度	孔内 水位	標準貫入試験					試料 採取 方法	採取 深度 m								
										深度 m	N 値 回/cm	10cm毎の 打撃回数					N 値							
										10 cm	20 cm	30 cm	0	10	20	30	40	50						
1	-1.146	0.90	0.90		黒褐色盛	土	瓦礫混り粘土である コンクリート塊・玉石混る			1.00	10/													
2	-1.996	1.75	0.85		黄茶褐色	粘土質ローム	淡褐色の砂質粘土を 下層部に挟む	中位		1.31	3/	3/	3/	4/										
3					黒灰色	粘土混腐植土	微細砂まじりに若干混る 粘土分は下層になる 程少なくなる	軟らかい		2.00	3/	5/	1/	1/	1/									
4										2.37														
5	-3.896	3.65	1.90							3.00	1/	3/	9/	1/										
6					緑褐色	砂	上層部に粘性土を含む 暗褐色の粘土混り礫を 若干挟む 微細砂の薄層をまじりに 挟む	非常に 密な		3.36	50/	5	9	10										
7										4.00	50/	7	12	7/										
8										4.29	50/	8	11	3										
9										5.00	50/	10	19	5/										
10										5.27	50/	10	11											
11										6.00	50/	13	7	9/										
12										6.24	50/	8	9											
13	-7.496	7.25	3.60							7.00	50/	9	12	1/										
14										7.25														
15																								
16																								
17																								
18																								
19																								
20																								
21																								
22																								
23																								
24																								
25																								
26																								
27																								
28																								
29																								
30																								



町田市立南大谷小学校他1校  
増築工事に伴う地質調査委託(南大谷小学校)

# 土質柱状図 (No. 4)

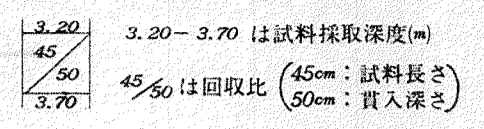
調査地点 町田市南大谷 標高 BM-0.840 m

調査年月日 昭和50年11月16日~ 月 日

(註) 1 試料採取方法の記号(記号の右の数字は試料番号)

- 1 乱さない試料
- ◎-2 貫入試験による試料
- 3 コアー試料

2 試料採取深度と回収比



標尺 m	標高 m	深度 m	層厚 m	柱状 図	色調	土質名	観察	相対 密稠 度	孔内 水位	標準貫入試験				試料			
										深度 m	N 値 回/cm	10cm毎の 打撃回数			N 値	採取 方法	採取 深度 m
1	-2.390	1.55	1.55	X	暗褐色盛	土	粘土・礫若干混る まじりに玉石混る			1.00	3/35	11	13	11			
2				Y Y	黒灰色	粘土混腐植土	含水多くゆるい	非軟 常にか にい	7.30	1.35	0/50						
3	-3.890	3.05	1.50	Y Y Y						2.50	50/15	24	13	15			
4				○ ○ ○	暗緑灰色	砂	礫	非常に密 な		3.00	50/15	13	13	15			
5				○ ○ ○			上層部に暗褐色の粘土 混り砂礫を若干挟む 所々に微細砂の薄層 を挟み、0.05mから 暗緑灰色の微細砂に 変わる			3.15	50/15	9	13				
6	-7.110	6.27	3.22	○ ○ ○						4.00	50/17	11	13				
7										4.17	50/11	13	14				
8										5.00	50/11	23	14				
9										5.11	50/11	10	9	7			
10										6.00	50/27	14	7	7/2			
11										6.27							
12																	
13																	
14																	
15																	
16																	
17																	
18																	
19																	
20																	
21																	
22																	
23																	
24																	
25																	
26																	
27																	
28																	
29																	
30																	

町田市立南大谷小学校他1校  
増築工事に伴う地質調査委託(南大谷小学校)

# 土質柱状図 (No. 5)

調査地点 町田市南大谷

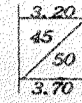
標高 BM-0.996 m

調査年月日 昭和50年11月17日~ 月 日

(註) 1 試料採取方法の記号(記号の右の数字は試料番号)

- 1 乱さない試料
- ◎-2 貫入試験による試料
- 3 コア試料

2 試料採取深度と回収比



3.20-3.70 は試料採取深度(m)

45/50 は回収比 (45cm: 試料長さ, 50cm: 貫入深さ)

標尺 m	標高 m	深度 m	層厚 m	柱状 図	色調	土質名	観察	相対 密稠 度	孔内 水位	標準貫入試験				採取 方法	採取 深度 m			
										深度 m	N 値 回/cm	10cm毎の 打撃回数				N 値		
										10 cm	20 cm	30 cm	0 10 20 30 40 50					
1	-2.096	1.10	1.10		暗褐色	盛土	粘土礫若干混る			1.00	2/35	1/3	1/17					
2	-3.146	2.15	1.05		黒褐色	粘土混り腐植土	微細砂極少量混る		-1.20	1.35	8/30	1/6	2/5	3/3				
3	-3.946	2.95	0.80		黒褐色	粘土混り砂礫	礫径5~30mm			2.30	50/	7	10	9				
4	-5.046	4.05	1.10		暗緑灰色	砂	角礫で硬質である 径5~50mm	非常 に 密		3.27	50/	10	11	3				
5					暗青緑色	微細砂	粘土を若干含む 6.05mより土丹になる	非常 に 密		4.26	50/	19	23	7				
6	-7.176	6.13	2.13							5.20	50/	20	30					
7										5.80	50/	21	29					
8										6.00	50/	21	29					
9										6.18								
10																		
11																		
12																		
13																		
14																		
15																		
16																		
17																		
18																		
19																		
20																		
21																		
22																		
23																		
24																		
25																		
26																		
27																		
28																		
29																		
30																		