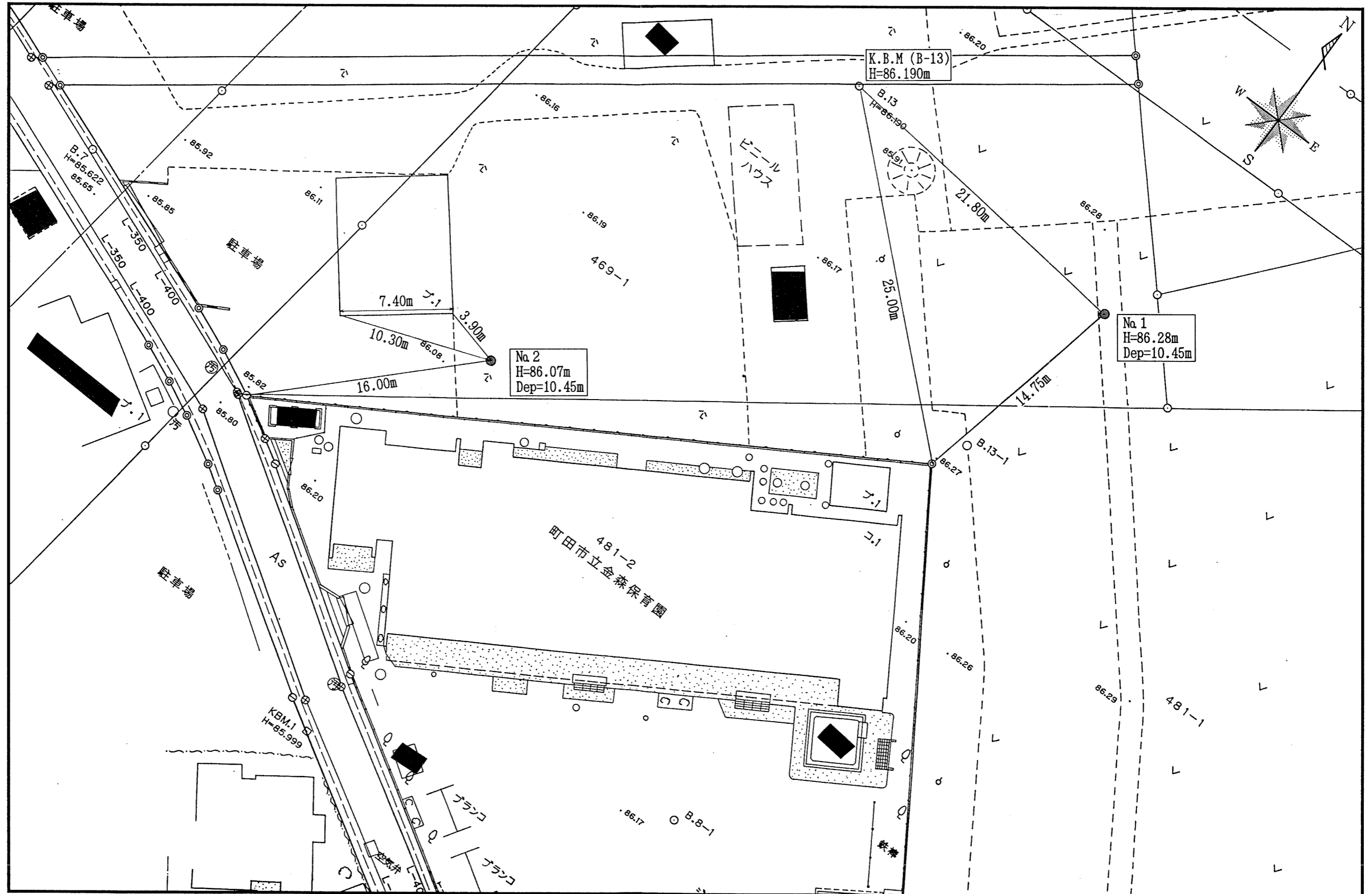


調査位置平面図

S=1:250



5m 0 5 10

ボーリング柱状図

調査名 金森保育園改築に伴う地盤調査委託

ボーリングNo.									
----------	--	--	--	--	--	--	--	--	--

事業・工事名

シートNo.

ボーリング名	No. 1	調査位置	東京都町田市金森469-1			北緯	
発注機関	町田市役所		調査期間	平成7年11月6日～7年11月7日		東経	
孔口標高	H= 86.28m	角	180° 上 90° 下 0°	方 北 0° 270° 西 180° 南 90° 東	地盤勾配 鉛直 90° 水平 0°		
総掘進長	10.45m	度					

標尺 (m)	層高 (m)	層厚 (m)	柱状図	土質区分	色調	相対密度	相対稠度	記 事	孔内水位 (m) / 測定月日	標準貫入試験					原位置試験 深 度 (m)	試験名 および結果	試料採取 深 度 (m)	採取方法	室内試験 掘進月日
										深 度 (m)	10cmごとの 打撃回数			N 値					
											0	10	20						
85.28	1.00	1.00		表土	黒褐			均質な黒ボク主体。やや締まっている。また、極少量のローム混入する。	11/7 5.51	1.15	1	2	1	4					
				ローム	黄褐			1.10m付近迄、暗茶褐色を呈する。やや不均質なロームで、全体にスコリア・浮石・酸化物等少量混入。3.50m付近より、やや堅くなる。		1.47						2.00			
								4.00m付近、スコリア・浮石等がやや多く混入する。		2.95	1	2	1	4		2.50	1-1	①	
								4.80m付近より、軟弱となる。		3.26						2.80			
								6.00m付近より、若干の粘性あり。また、浮石やや多く混入する。		3.65	2	1	3	6					
								8.00m付近より、やや堅く均質なロームとなる。		3.95	2	1	6	30					
								スコリアが少量混入する。また、粒状の浮石がやや多く混入する。		4.15	3	2	2	8					
								スコリアが所々、5~10mm位のブロック状に混入する。		4.45									
								10.00m付近、スコリアが粒状にやや多く混入する。		5.15	1	1	2	30					
75.83	9.45	10.45								5.45	1	2	1	4					
										6.15	1	2	1	4					
										6.47									
										7.15	1	2	1	4					
										7.46									
										8.15	2	2	3	7					
										8.45									
										9.15	4	4	4	12					
										9.45									
										10.15	6	6	7	19					
										10.45									

ボーリング柱状図

調査名 金森保育園改築に伴う地盤調査委託

ボーリングNo.

事業・工事名

シートNo.

ボーリング名	No. 2	調査位置	東京都町田市金森469-1	北緯
発注機関	町田市役所	調査期間	平成 7年10月31日～ 7年11月 2日	東経
孔口標高	H= 86.07m	角	180°上 90° 0°下	方
総掘進長	10.45m	度	北 0° 270°西 180°南 90°東	地盤勾配

標尺 (m)	層厚 (m)	深度 (m)	柱状図	土質区分	色調	相対密度	相対稠度	記	標準貫入試験				N 値	原位置試験	試験名および結果	試料採取	室内試験	掘進
									深	10cm 打撃回数	打撃回数	貫入量						
1	84.97	1.10	1.10	表土	黒褐			黒ボク主体。上部より0.60m付近まで、植物根を多く混入する。0.60mより、ロームが極少量混入する。	1.15	2	1	2	5					
2								上部、暗茶褐色を呈する。層は不均質で、スコリア・浮石等少量混入する。	1.47						2.00			
3								3.00m付近より、均質なロームとなり、スコリア・浮石等やや多く混入する。	2.95	2	1	2	5		2.50	2-1	①	
4								3.50m付近より、やや堅くなる。	3.27	2	1	2	5		2.80			
5								5.00m付近より、層はやや不均質となり、浮石・スコリア等多く混入。所々浮石が3~5mm位のブロック状に少量混入する。	3.65	3	2	3	8					
6									4.15	3	3	3	9					
7								7.00m付近より、均質なロームとなる。	4.45	1	1	1	3					
8								8.00m付近より、堅くなり、所々固結状を呈する。	5.15	1	1	1	3					
9								9.70mより暗灰色を呈し、泥岩状でスコリア多く混入。浮石が少量混入。層はやや不均質。	5.47	1	2	1	4					
10	75.62	9.35	10.45						6.15	1	2	1	4					
11									6.46									
12									7.15	2	1	1	4					
13									7.47									
14									8.15	3	3	3	9					
									8.47									
									9.15	4	4	4	12					
									9.45									
									10.15	2	4	6	12					
									10.45									