

ボーリング柱状図

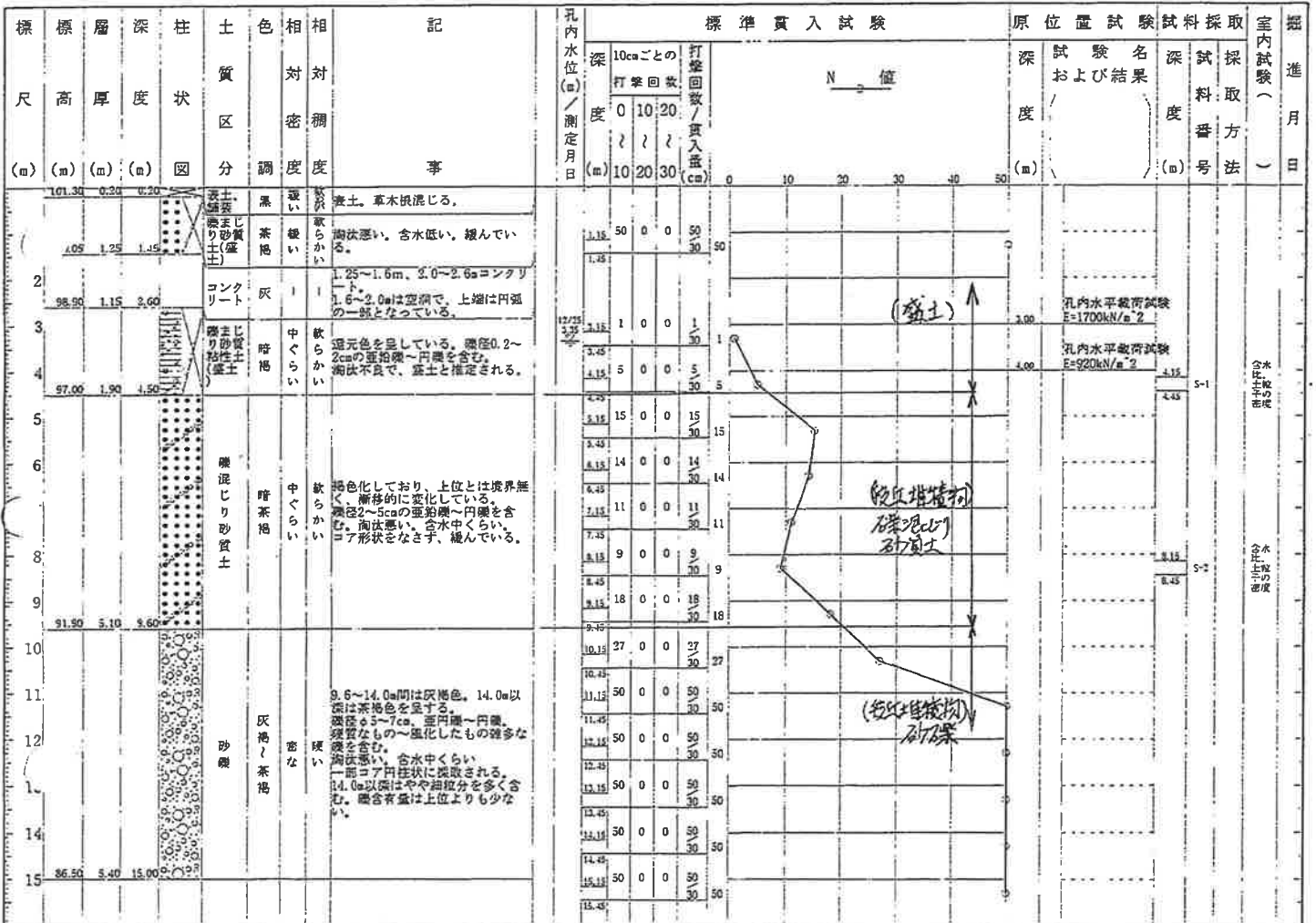
調査名

ボーリングNo. _____

事業・工事名 境川・宮前橋橋梁設計および地質土質調査業務委託

シートNo.

ボーリング名	B-1	調査位置	神奈川県相模原市淵野辺本町2丁目地内	北緯	35° 34' 33.0"
発注機関	町田市役所建設部建設総務課	調査期間	平成 14年 10月 8日 ~ 15年 3月 20日	東経	139° 24' 9.0"
調査業者名	_____	主任技師	_____	現代理人	_____
孔口標高	101.50m	角	180° 上 90° 下 0°	方	北 0° 西 270° 東 90° 南 180°
総掘進長	15.00m	地盤勾配	水平 0° 鉛直 90°	使用機種	_____
		試錐機	YBM-05D	ハンマー落下用具	トンビ
		エンジン	NFAD-8	ポンプ	CP-65



ボーリング柱状図 (B-1: 相模原市側)