

ボーリング柱状図

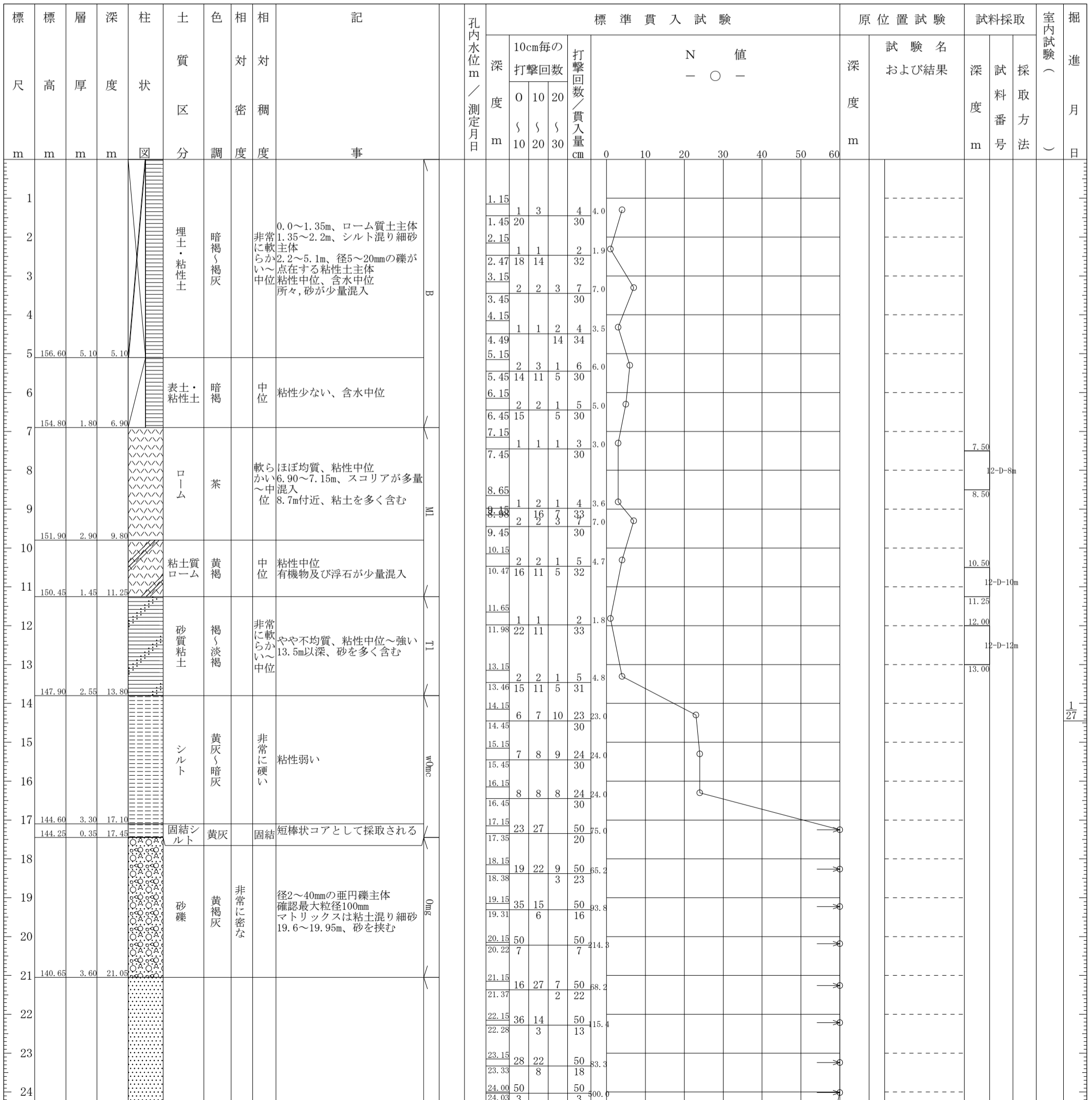
調査名 忠生579号線地質調査業務委託

ボーリングNo. 141394-12

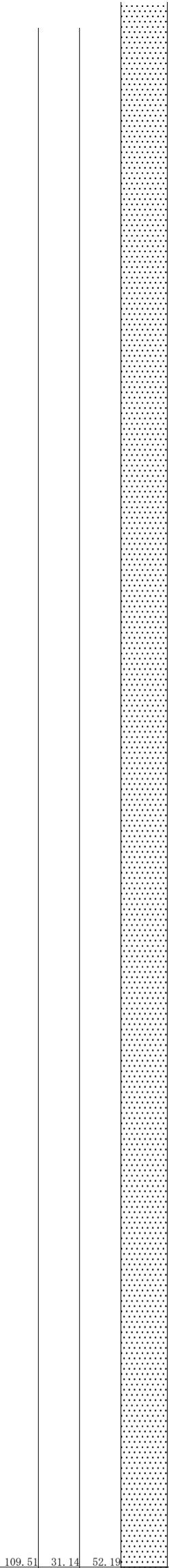
事業・工事名

シートNo.

ボーリング名	12	調査位置	東京都町田市上小山田町地内			北緯	35° 36' 4.7"				
発注機関	町田市			調査期間	平成27年1月27日～27年1月31日		東経	139° 23' 16.9"			
調査業者名	主任技師			現場代理人	コア鑑定者	ボーリング責任者					
孔口標高	+161.70m	角	180° 上	方	北 0° 西 270° 東 90° 南 180°	地盤勾配	水平 0° 鉛直 90°	使用機種	試錐機 東邦 DO-D エンジン ヤンマーNFD9	ハンマー落下用具	半自動落下装置
総掘進長	52.19m	度	90° 下	向						ポンプ	カノーV6



22
23
24
25
26
27
28
29
30
31
32
33
34
35
36
37
38
39
40
41
42
43
44
45
46
47
48
49
50
51
52



細砂

黄灰

非常に密な

砂粒子ほぼ均一、含水中位
22.8~24.5m、所々、径5~20mmの亜円礫が少量混入
21~29m、径5~20mmの礫が点在
39.45m以深、径10~20mmの礫が少量混入
41m付近、シルトを5cmの厚さで挟む

Hys

