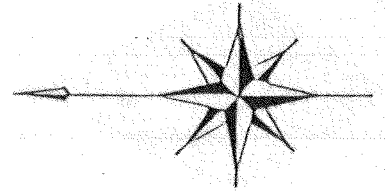


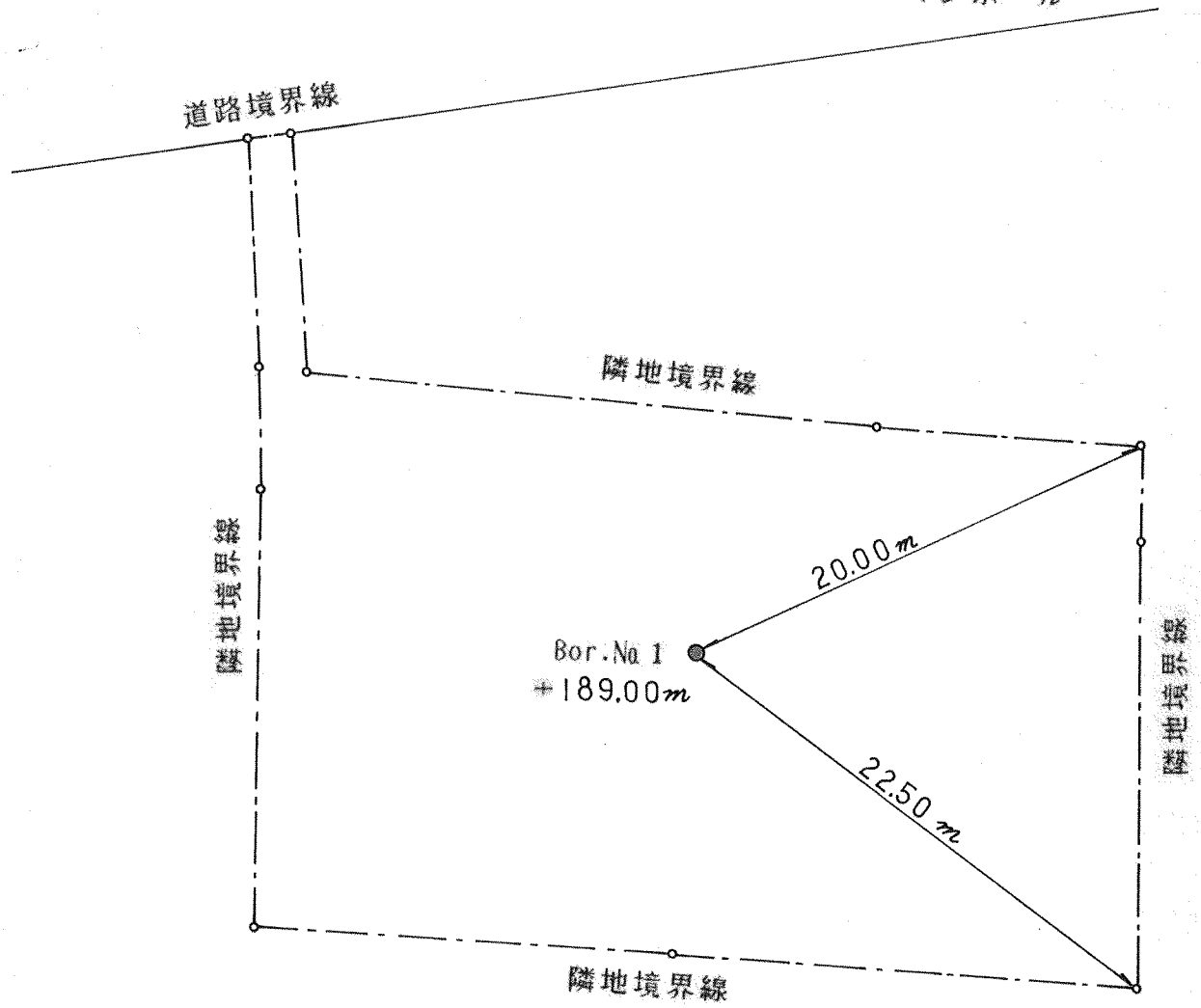
調査位置図

S=1:300



KBM±0

マンホール



ボーリング柱状図

調査名 相原駅東側自転車駐車場新築に伴う地質調査委託

ボーリングNo.

事業・工事名

シートNo.

ボーリング名	No. 1	調査位置	町田市相原駅前		北緯
発注機関	町田市役所防災課		調査期間	平成 3年12月10日～ 3年12月13日 東経	
孔口標高	KBM +189.00m	角度	180° 上 90° 下	方 向	北 0° 東 90° 南 180° 西 270°
総掘進長	25.45m	度	鉛直 90°	水平 0°	地盤勾配

標尺	層高	深度	柱状図	土質区分	色調	相対密度	相対稠度	記号	標準貫入試験			原位置試験	採取	室内試験	掘進月日
									深	10cmごとの打撃回数	打撃回数/貫入量				
(m)	(m)	(m)							深	試験名	深	採取	室内試験	掘進月日	
(m)	(m)	(m)							度	および結果	度	料番号	採取方法	月	
(m)	(m)	(m)							(m)		(m)	号	法	日	
189.85	0.15	0.15		表土	灰			砕石混りコンクリート舗装。							
1				細砂	灰褐色		極緩	粒子不均一でφ5~20mmの小礫が希に混じる。含水小。	1.15	1/12	1/11	1/33	2.7		
2	186.85	2.00	2.15	砂質ローム(砂質粘土)	黒茶褐色		非常に軟く軟	3~4mまでは粘性を帯びたローム4m以深、約20cmくらいに5~10mmの礫が混じる。含水大。	1.48	1/11	1/18	1/37	2.4		
3				砂質粘土	黄灰褐色		軟	含水大。φ20mm程度の亜角礫混入。腐食した泥層を約10cm挟む。	2.52	1/30	1/30	1/30	1.7		
4	184.65	2.20	4.35	砂質粘土	黒灰		中位	含水大。φ3~5mm程度の礫を多く含む。木片混入。	3.45	1/20	2/30	2/30	2		
5				砂質粘土	黒灰		中位	含水大。φ10~30mm程度の亜角礫混入。	4.45	1/30	1/30	1/30	1		
6	183.50	1.15	5.50	砂・礫混りシルト	緑灰		硬く非常に硬い	含水中。φ10~30mm程度の亜角礫を少し含む。1.1m付近では粘性、含水、大。	5.45	1/30	1/30	1/30	1		
7	182.65	0.85	6.35	砂・礫混りシルト	黒灰・茶褐色		極密	含水小。φ5~30mm程度の亜角礫、亜角礫	6.15	1/5	3/9	9/30	9		
8				砂・礫混りシルト	黒灰・茶褐色		極密	含水小。φ5~30mm程度の亜角礫、亜角礫	6.45	4/3	4/11	11/30	11		
9				砂・礫混りシルト	黒灰・茶褐色		極密	含水小。φ5~30mm程度の亜角礫、亜角礫	7.15	4/3	4/11	11/30	11		
10	177.15	4.15	11.85	砂・礫混りシルト	黒灰・茶褐色		極密	含水小。φ5~30mm程度の亜角礫、亜角礫	7.45	4/4	6/14	14/30	14		
11				砂・礫混りシルト	黒灰・茶褐色		極密	含水小。φ5~30mm程度の亜角礫、亜角礫	8.15	4/4	6/14	14/30	14		
12				砂・礫混りシルト	黒灰・茶褐色		極密	含水小。φ5~30mm程度の亜角礫、亜角礫	8.45	4/4	6/14	14/30	14		
13				砂・礫混りシルト	黒灰・茶褐色		極密	含水小。φ5~30mm程度の亜角礫、亜角礫	9.15	4/4	6/14	14/30	14		
14	175.10	2.05	13.90	砂・礫混りシルト	黒灰・茶褐色		極密	含水小。φ5~30mm程度の亜角礫、亜角礫	10.15	5/5	7/17	17/30	17		
15				砂・礫混りシルト	黒灰・茶褐色		極密	含水小。φ5~30mm程度の亜角礫、亜角礫	10.45	4/7	7/18	18/30	18		
16				砂・礫混りシルト	黒灰・茶褐色		極密	含水小。φ5~30mm程度の亜角礫、亜角礫	11.15	4/7	7/18	18/30	18		
17				砂・礫混りシルト	黒灰・茶褐色		極密	含水小。φ5~30mm程度の亜角礫、亜角礫	11.45	20/14	16/50	50/30	50		
18				砂・礫混りシルト	黒灰・茶褐色		極密	含水小。φ5~30mm程度の亜角礫、亜角礫	12.15	11/18	21/50	50/30	50		
19				砂・礫混りシルト	黒灰・茶褐色		極密	含水小。φ5~30mm程度の亜角礫、亜角礫	12.45	4/5	6/15	15/30	15		
20				砂・礫混りシルト	黒灰・茶褐色		極密	含水小。φ5~30mm程度の亜角礫、亜角礫	13.15	4/5	6/15	15/30	15		
21				砂・礫混りシルト	黒灰・茶褐色		極密	含水小。φ5~30mm程度の亜角礫、亜角礫	13.45	5/6	6/17	17/30	17		
22				砂・礫混りシルト	黒灰・茶褐色		極密	含水小。φ5~30mm程度の亜角礫、亜角礫	14.15	5/6	6/17	17/30	17		
23				砂・礫混りシルト	黒灰・茶褐色		極密	含水小。φ5~30mm程度の亜角礫、亜角礫	14.45	5/8	9/22	22/30	22		
24				砂・礫混りシルト	黒灰・茶褐色		極密	含水小。φ5~30mm程度の亜角礫、亜角礫	15.15	5/8	9/22	22/30	22		
25				砂・礫混りシルト	黒灰・茶褐色		極密	含水小。φ5~30mm程度の亜角礫、亜角礫	15.45	5/6	8/19	19/30	19		
26				砂・礫混りシルト	黒灰・茶褐色		極密	含水小。φ5~30mm程度の亜角礫、亜角礫	16.15	5/6	8/19	19/30	19		
27				砂・礫混りシルト	黒灰・茶褐色		極密	含水小。φ5~30mm程度の亜角礫、亜角礫	16.45	8/10	15/33	33/30	33		
28				砂・礫混りシルト	黒灰・茶褐色		極密	含水小。φ5~30mm程度の亜角礫、亜角礫	17.15	8/8	9/25	25/30	25		
29				砂・礫混りシルト	黒灰・茶褐色		極密	含水小。φ5~30mm程度の亜角礫、亜角礫	17.45	8/8	9/25	25/30	25		
30				砂・礫混りシルト	黒灰・茶褐色		極密	含水小。φ5~30mm程度の亜角礫、亜角礫	18.15	7/10	10/27	27/30	27		
31				砂・礫混りシルト	黒灰・茶褐色		極密	含水小。φ5~30mm程度の亜角礫、亜角礫	18.45	6/7	8/21	21/30	21		
32				砂・礫混りシルト	黒灰・茶褐色		極密	含水小。φ5~30mm程度の亜角礫、亜角礫	19.15	6/8	10/24	24/30	24		
33				砂・礫混りシルト	黒灰・茶褐色		極密	含水小。φ5~30mm程度の亜角礫、亜角礫	19.45	9/10	10/29	29/30	29		
34				砂・礫混りシルト	黒灰・茶褐色		極密	含水小。φ5~30mm程度の亜角礫、亜角礫	20.15	7/8	12/27	27/30	27		
35				砂・礫混りシルト	黒灰・茶褐色		極密	含水小。φ5~30mm程度の亜角礫、亜角礫	20.45	7/8	12/27	27/30	27		
36				砂・礫混りシルト	黒灰・茶褐色		極密	含水小。φ5~30mm程度の亜角礫、亜角礫	21.15	8/10	12/30	30/30	30		
37				砂・礫混りシルト	黒灰・茶褐色		極密	含水小。φ5~30mm程度の亜角礫、亜角礫	21.45	8/10	12/30	30/30	30		
38				砂・礫混りシルト	黒灰・茶褐色		極密	含水小。φ5~30mm程度の亜角礫、亜角礫	22.15	6/8	10/24	24/30	24		
39				砂・礫混りシルト	黒灰・茶褐色		極密	含水小。φ5~30mm程度の亜角礫、亜角礫	22.45	9/10	10/29	29/30	29		
40				砂・礫混りシルト	黒灰・茶褐色		極密	含水小。φ5~30mm程度の亜角礫、亜角礫	23.15	7/8	12/27	27/30	27		
41				砂・礫混りシルト	黒灰・茶褐色		極密	含水小。φ5~30mm程度の亜角礫、亜角礫	23.45	7/8	12/27	27/30	27		
42				砂・礫混りシルト	黒灰・茶褐色		極密	含水小。φ5~30mm程度の亜角礫、亜角礫	24.15	8/10	12/30	30/30	30		
43				砂・礫混りシルト	黒灰・茶褐色		極密	含水小。φ5~30mm程度の亜角礫、亜角礫	24.45	8/10	12/30	30/30	30		
44				砂・礫混りシルト	黒灰・茶褐色		極密	含水小。φ5~30mm程度の亜角礫、亜角礫	25.15	8/10	12/30	30/30	30		
45				砂・礫混りシルト	黒灰・茶褐色		極密	含水小。φ5~30mm程度の亜角礫、亜角礫	25.45	8/10	12/30	30/30	30		