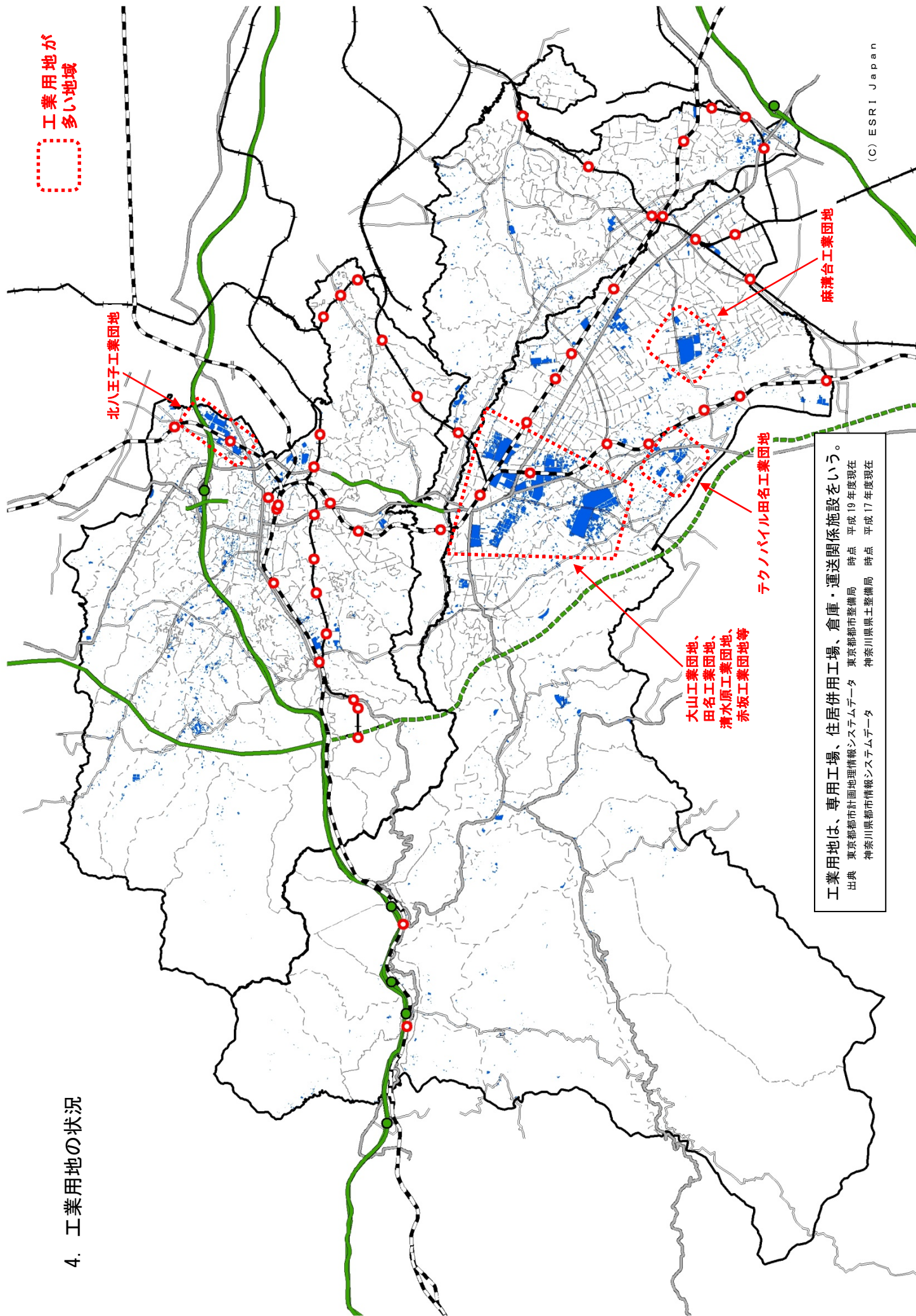
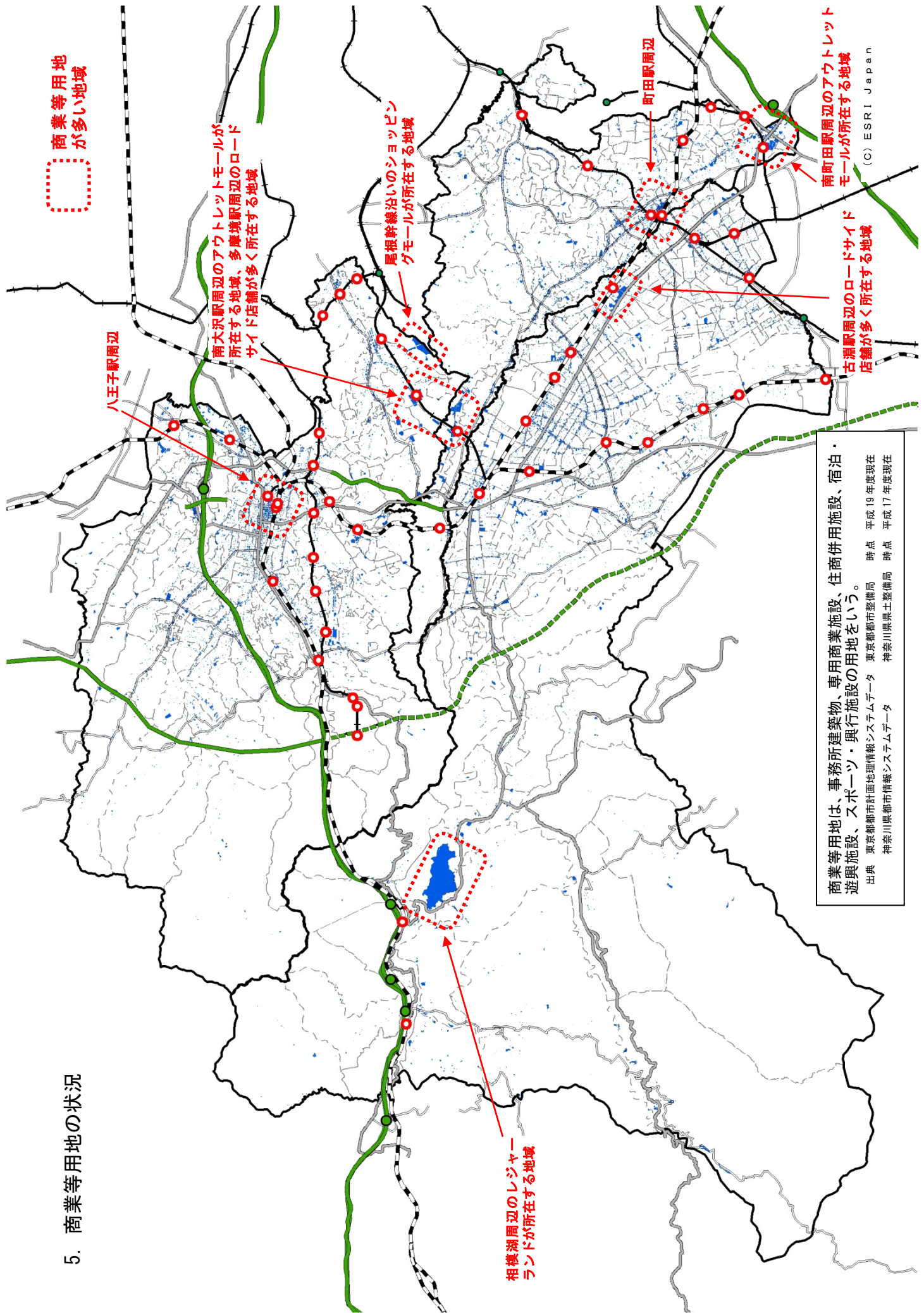


4. 工業用地の状況

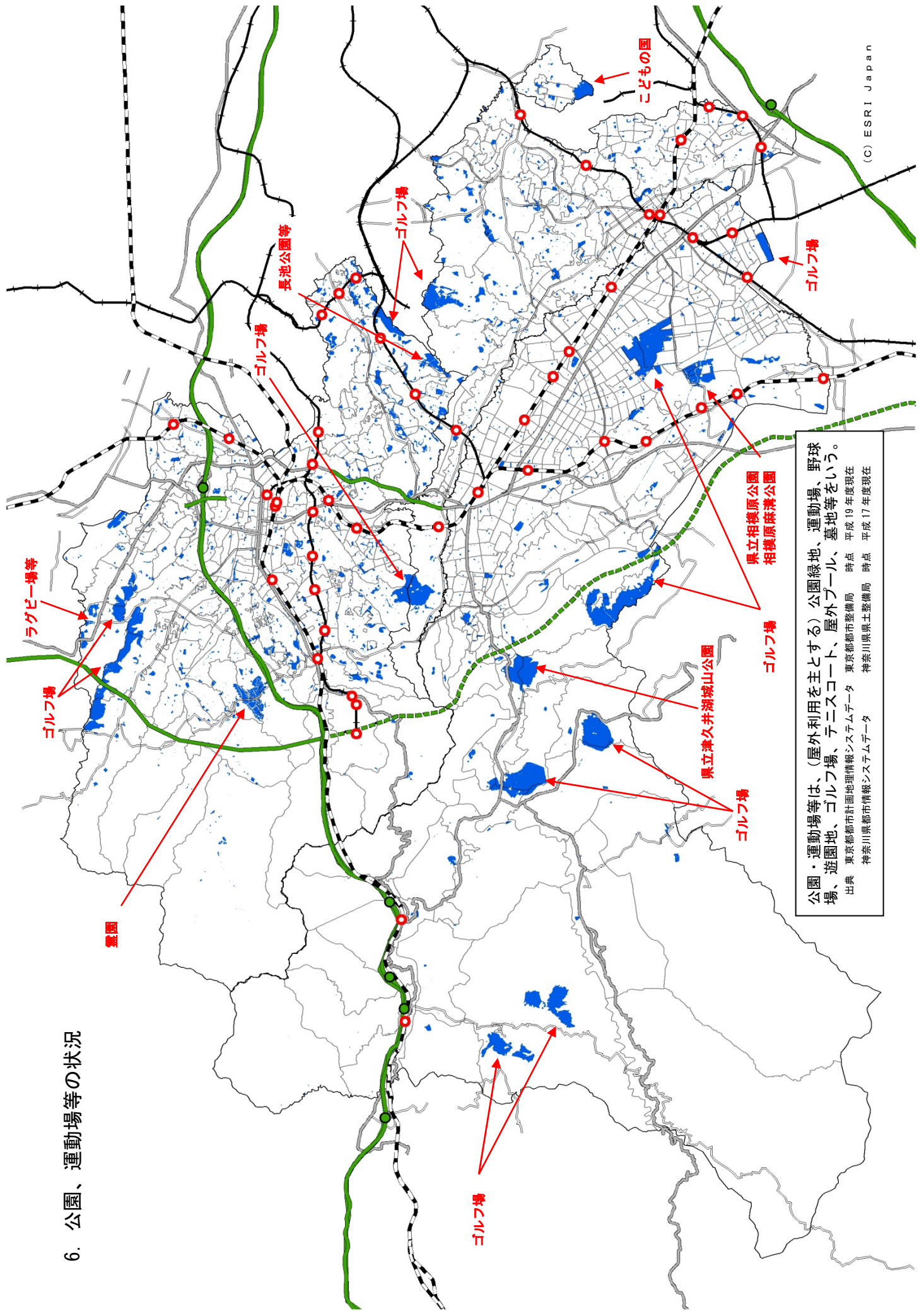


工業用地は、専用工場、住居併用工場・倉庫・運送関係施設をいう。
 出典 東京都都市計画地理情報システムデータ 東京都都市整備局 時点 平成19年度現在
 神奈川県都市情報システムデータ 神奈川県都市整備局 時点 平成17年度現在

5. 商業等用地の状況

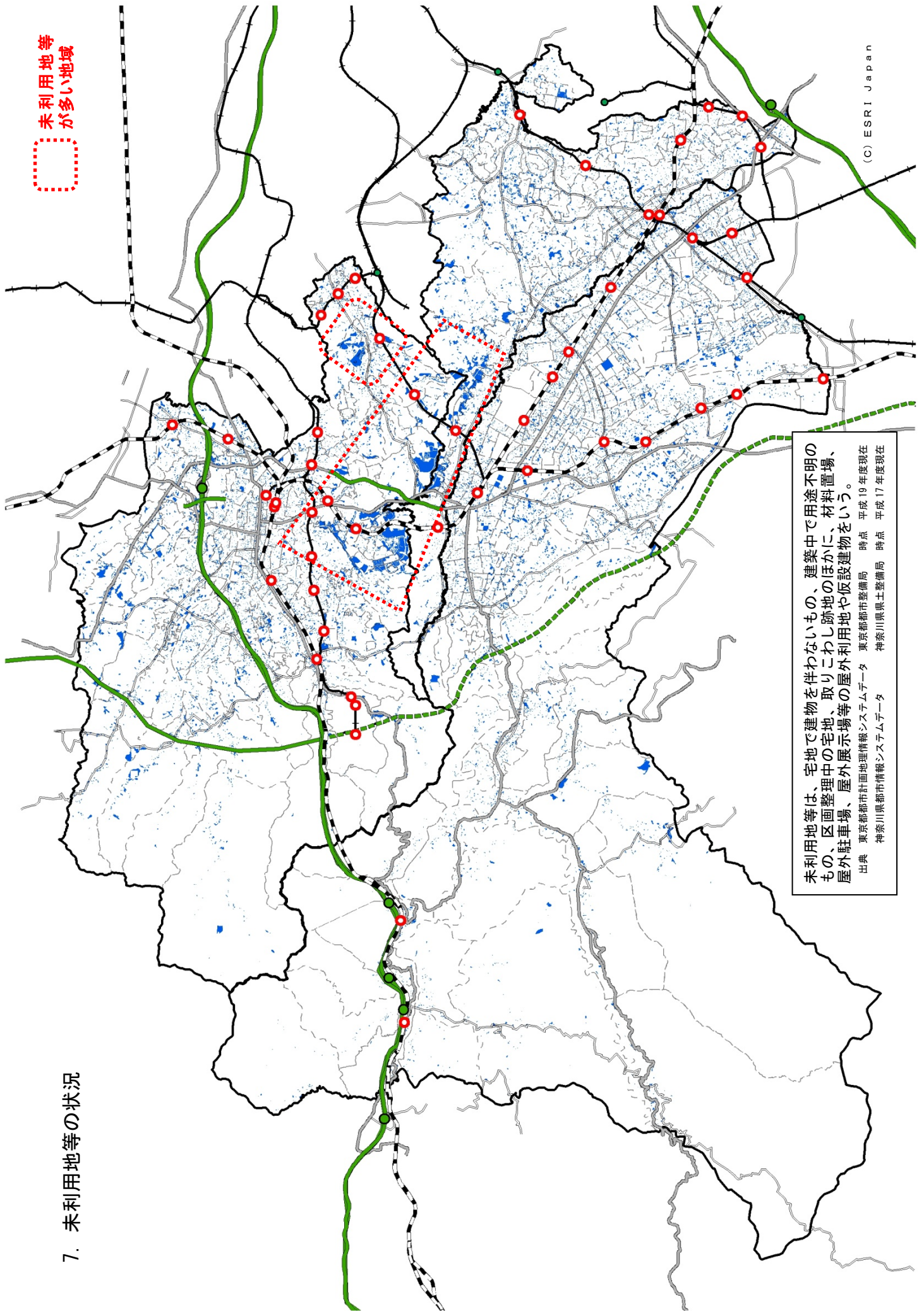


6. 公園、運動場等の状況



公園・運動場等は、(屋外利用を主とする)公園緑地、運動場、野球場、遊園地、ゴルフ場、テニスコート、屋外プール、墓地等をいう。
 出典 東京都都市計画地理情報システムデータ 時点 平成19年度現在
 神奈川県都市情報システムデータ 時点 平成17年度現在

7. 未利用地等の状況



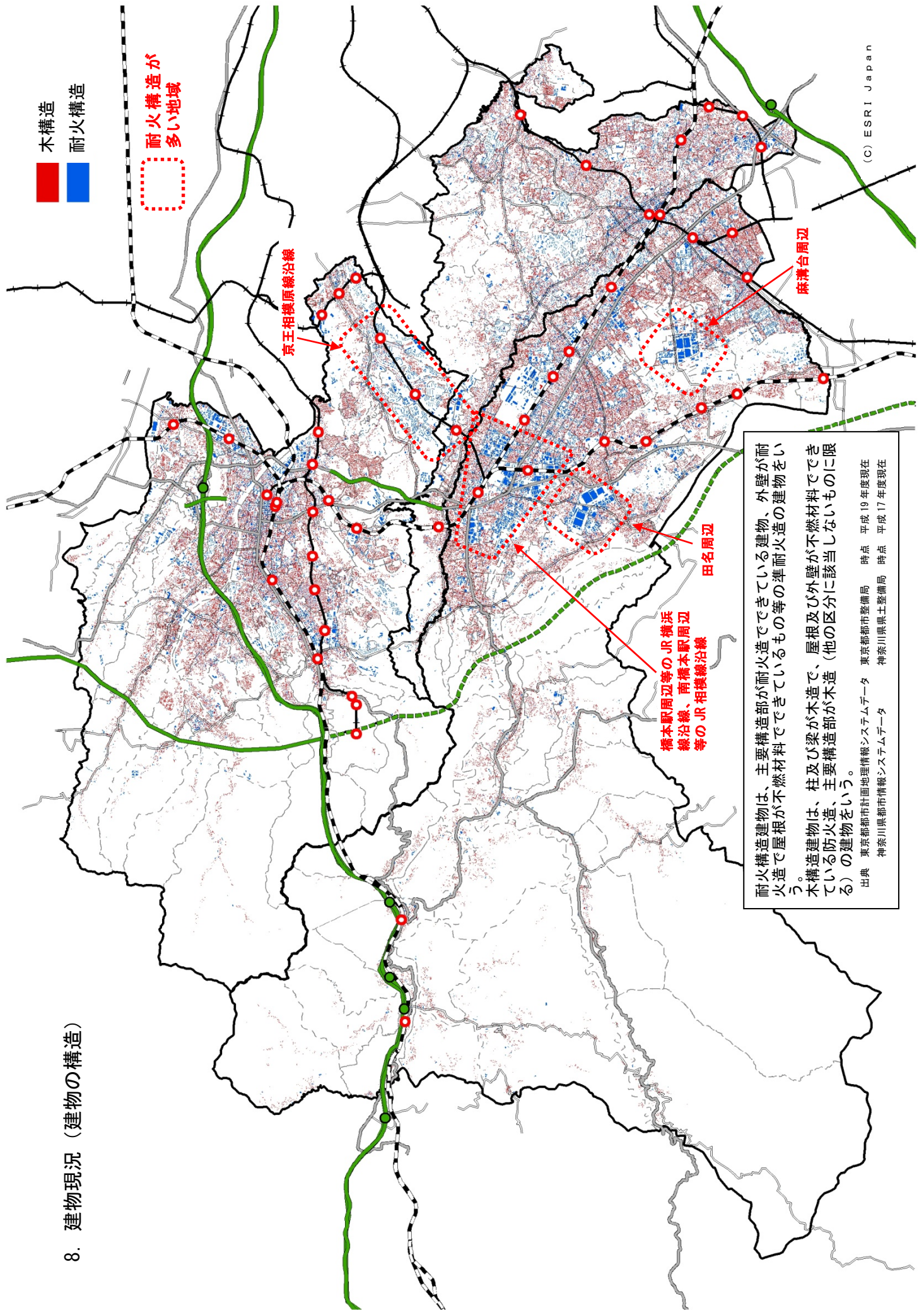
未利用地等
が多い地域

未利用地等は、宅地で建物を伴わないもの、建築中で用途不明のもの、区画整理中の宅地、取りこわし跡地のほかに、材料置場、屋外駐車場、屋外展示場等の屋外利用地や仮設建物をいう。

出典 東京都都市計画地理情報システムデータ 東京都都市整備局 時点 平成19年度現在
神奈川県都市情報システムデータ 神奈川県土木整備局 時点 平成17年度現在

(C) ESRI Japan

8. 建物現況（建物の構造）



耐火構造建物は、主要構造部が耐火造でできている建物、外壁が耐火造で屋根が不燃材料でできているもの等の準耐火造の建物を含む。

木構造建物は、柱及び梁が木造で、屋根及び外壁が不燃材料でできている防火造、主要構造部が木造（他の区分に該当しないものに限る）の建物を含む。

出典 東京都都市計画地理情報システムデータ 東京都都市整備局 時点 平成19年度現在
 神奈川県都市情報システムデータ 神奈川県土木整備局 時点 平成17年度現在