

第3章

3市エリアの土地利用状況

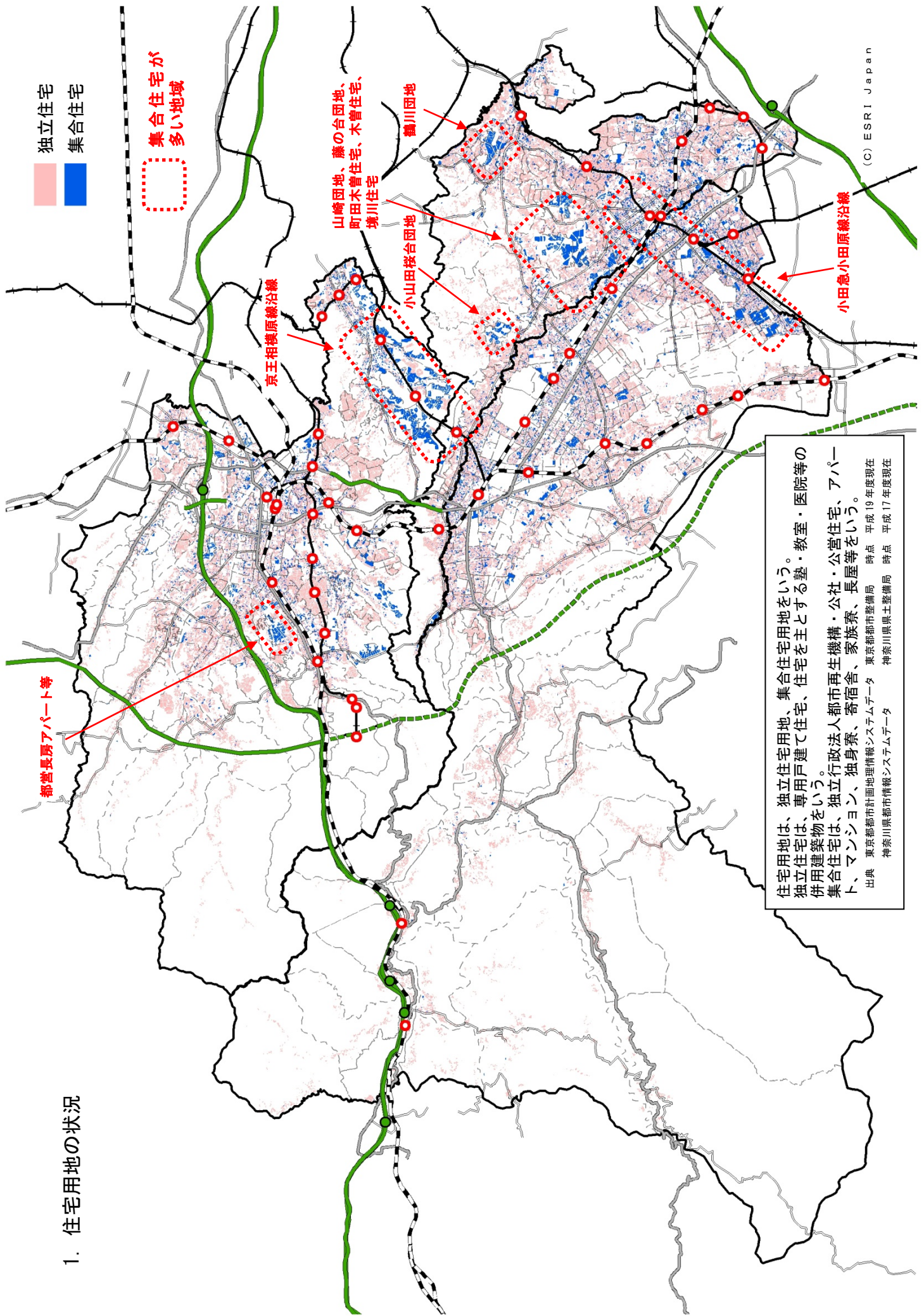
(都市計画基礎調査)の分析

■留意事項

◆使用しているデータ

本研究では、平成 19 年度に東京都、平成 17 年度に神奈川県が実施した都市計画調査結果に基づき、それぞれ編成された「東京都都市計画地理情報システムデータ（東京都都市整備局）」「神奈川県都市情報システムデータ（神奈川県県土整備局）」から、3 市エリア内の土地利用の状況等を把握できるデータを使用している。

1. 住宅用地の状況

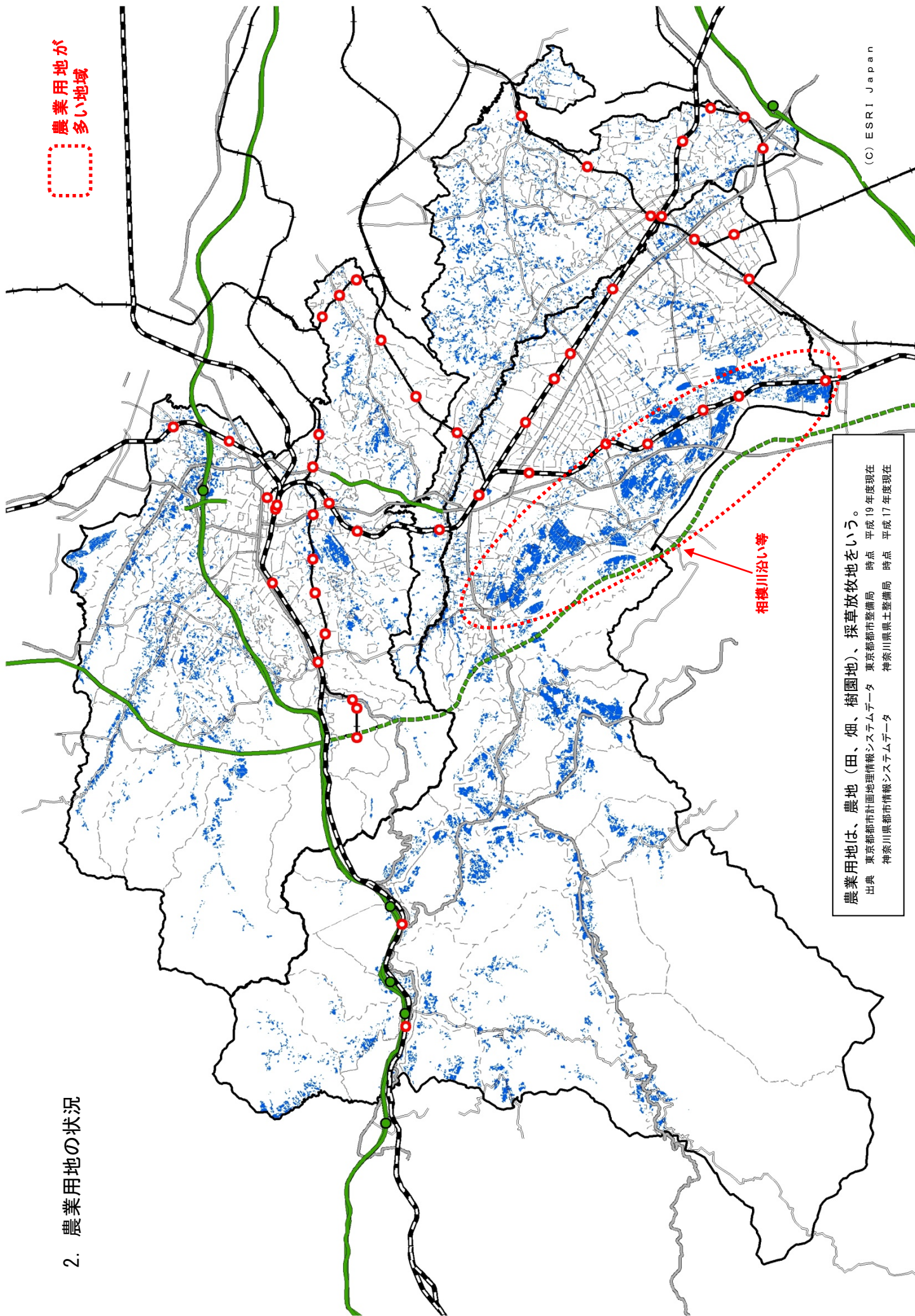


独立住宅
集合住宅

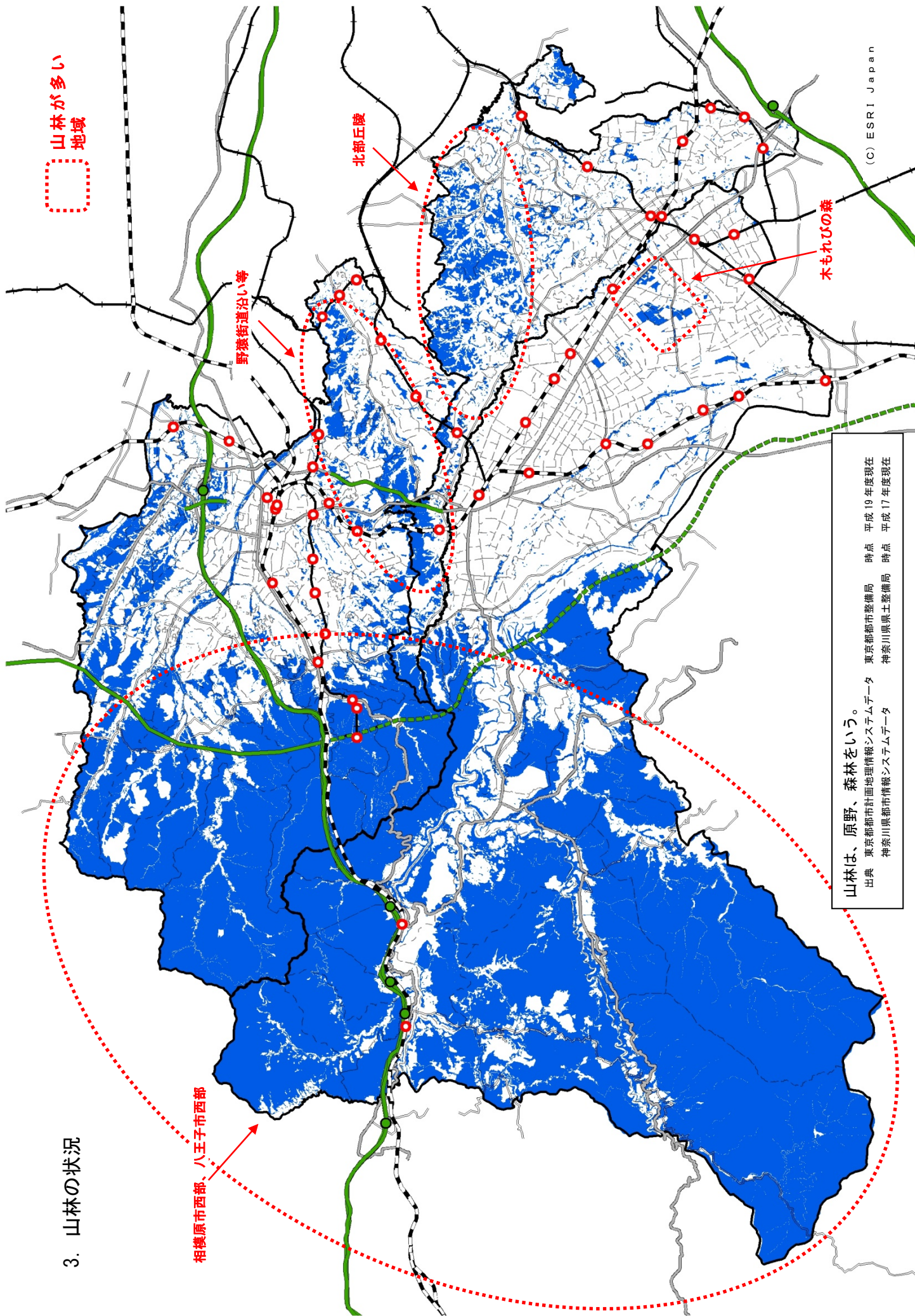
集合住宅が
多い地域

住宅用地は、独立住宅用地、集合住宅用地をいう。
 独立住宅は、専用户建て住宅、住宅を主とする塾・教室・医院等の
 併用建築物をいう。
 集合住宅は、独立行政法人都市再生機構・公社・公営住宅、アパー
 ト、マンション、独身寮、寄宿舎、家族寮、長屋等をいう。
 出典 東京都都市計画地理情報システムデータ 時点 平成19年度現在
 神奈川県都市情報システムデータ 時点 平成17年度現在

2. 農業用地の状況



3. 山林の状況



山林は、原野、森林をいう。
 出典 東京都都市計画地理情報システムデータ 平成19年度現在
 東京都都市整備局 時点
 神奈川県都市情報システムデータ 平成17年度現在
 神奈川県都市整備局 時点