



今号の
紙面から

●4面 自由民権資料館の愛称が「まちれき」に決定しました

●6面 お買い物は商店街で！町田わくわくスタンプラリー 2023

自宅を空家にしないために 誰も住まなくなったらどうなるの？

少子高齢化や人口減少などを背景に、周辺の住環境に深刻な影響を及ぼす可能性がある「空家問題」が全国的な課題となっています。今は関係ないと思っても、誰にでも起こりうる問題です。これを機に自宅の今後について考えてみませんか？

問住宅課 ☎ 724・4269



撮影協力：東急(株) 住まいと暮らしのコンシェルジュ南町田グランベリーパーク店

市では、弁護士や税理士など士業10団体と協定を結び、空家相談会やセミナーなどを行っています。また、東急(株)とも協定を結び、空家相談を始めとした持続可能な住環境づくりを協働で進めています。家は人が住まなくなると、思っている以上に早く劣化します。住ん

でいるうちから家族で話し合っておくことで、空家になった場合にもその後の利用方法についてスムーズに動き出すことができます。「家族で具体的に何を話していいかわからない」「事前にできる手続きをしておきたい」、そんな方は専門家に相談しておくことも有効です。

空家対策の詳細はこちら▼



今も未来も大切に
町田市のSDGs



2面で空家の発生を防ぐ対策をご紹介します！

備えあれば空家なし

☎住宅課 ☎724・4269

空家を放っておくと…

損壊や倒壊の恐れ、不審者や放火などへの防犯性の低下、樹木の越境や景観の悪化等のリスクがあります。また、ごみの不法投棄、悪臭・害虫の発生につながる可能性もあります。

管理不全の空家を放置すると…



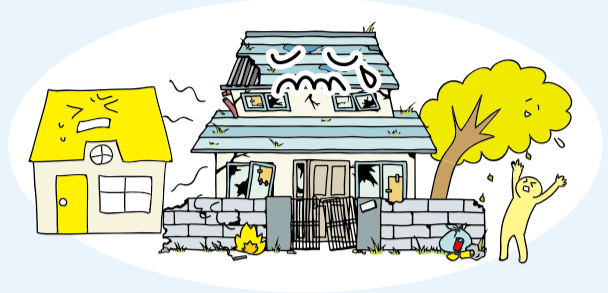
売却するのが困難になります

劣化が進んで買い手が見つからなくなる可能性があります。



「管理不全空家等」となってしまいます

法律の改正により、12月からは「管理不全空家等」に認定され、市の指導に従わず改善が見られないと、固定資産税等が増額されることがあります。



「特定空家等」に認定されると…

市は適切な管理をするよう助言・指導を行います。改善が見られないと勧告・命令へと進み、命令に従わなければ過料に処される場合があります。

管理不全空家等とは…

適切な管理が行われないことにより、そのまま放置すれば特定空家等に該当する恐れのある状態にあると認められる空家をいいます。

特定空家等とは…

イラストのように、倒壊など著しく保安上危険となる恐れがある状態、著しく衛生上有害となる恐れがある状態、著しく景観を損なっている状態、周辺の生活環境を乱している状態にあると認められる空家をいいます。

空家になる前にできること

▶ 住んでいる家の今後を考えましょう!

家族で話し合っていますか?

国の調査によると、空家となっている住宅の半分以上が相続により取得したものであるとのこと。住宅に住まなくなる時のことを考え、相続する方と引き継ぎ方を相談し、準備しておくことが望まれます。

空家のことで困ったら、家のプロに相談しましょう



市では、法律、税務、建築、宅地建物取引などの事業者等と協定を締結しており、各種専門家が空家についての相談を受け付けています。

空家無料相談会のお知らせ

☎住宅課 ☎724・4269(予約制、毎月第2・4月曜日の午前中(市庁舎))

空家になってしまったら

▶ 家を適切に管理しましょう! 空家の手入れをしていますか?

空家の劣化を防ぐには、定期的なメンテナンスが必要です。空家の見回りや、草刈りなどの管理を行い、ご自身の住宅や周辺の住環境の保全に努めましょう。

管理のポイント

- 1 通風・換気・通水
- 2 ポストの管理
- 3 外周の清掃・草刈り
- 4 外観の点検など

空家管理の支援団体を紹介します

ご自身で管理を行う場合は、右記のポイントを参考にしましょう。また、ご自身での管理が難しい場合には、住宅課(☎724・4269)へお問い合わせください。空家管理サービスを提供している団体をご紹介します。

▶ 空家の活用を考えましょう!

賃貸や売却などで流通させませんか?

使用していない住宅を資産とし、賃貸や売却などで不動産として流通させませんか。住まいを提供し、地域に新たに人が増えることで、まちの魅力の向上が期待されます。

住まいに関するセミナーのご案内

町田市住宅課 住まいのセミナー

☎市内に住宅を所有している方、またはその親族等

☎11月19日(日)、①午後1時～1時40分=講演「空家になっても管理することの大切さ」②午後1時45分～2時30分=パネルディスカッション「自宅が空家になる前にできること」③午後2時45分～4時10分=個別相談会(1組40分程度)

☎なるせ駅前市民センター

☎①町田市シルバー人材センター・安川正純氏

☎①②各50人③10組/申し込み順

☎11月14日午後5時までに市HPのアンケートフォーム(右上記二次元コード)または電話で住宅課(☎724・4269)へ。

東京都行政書士会・同会町田支部・町田市共催 相続と住まいに関するセミナー&無料個別相談会

①セミナー

☎12月16日(土)午後1時30分～3時30分ごろ(開場は午後1時)

☎町田市の空家施策について、フリープロデューサー・残間里江子氏による講演、寸劇 ※セミナー終了後、無料個別相談会に参加することもできます。

☎140人(先着順)

②無料個別相談会

☎12月16日(土)午後1時30分～4時30分(1組30分程度)

☎20組(申し込み順)

☎町田市文化交流センター①6階ホール②5階会議室けやき西

☎①直接会場へ②電話で東京都行政書士会へ(予約優先)。

☎東京都行政書士会 ☎03・3477・2881(受付時間=祝休日を除く月～金曜日の午前9時～正午、午後1時～5時)

東急(株) 空き家の売却にかかわる税務のポイント&個別相談会

☎2024年1月20日(土)午後2時30分から

☎グランベリーホール by iTSCOM(南町田グランベリーパーク内)

☎税理士

☎50人(申し込み順)

☎住まいと暮らしのコンシェルジュHP(左上記二次元コード)または電話で住まいと暮らしのコンシェルジュ南町田グランベリーパーク店(☎0120・109・979)へ(12月中旬から受け付け予定)。

記事内の表記について

- イベントダイヤル=町田市イベントダイヤル(☎724・5656)に電話で申し込み(電話受付時間=午前7時~午後7時)/番号のかけ間違いにご注意ください。
- イベシス=町田市イベント申込システム インターネットのイベント申込システム(右記二次元コード)に**コード**を入力し、24時間申し込み可/イベシスで1次受付を行う催し・講座の募集数は定員の半数です。
- 市HP=町田市ホームページ ●HP=ホームページ

凡例	対 対象	日 日時	場 会場	内 内容
	講 講師	定 定員	費 費用	
	申 申し込み	問 問い合わせ		

※催しや講座など、申込方法の記載がない場合は直接会場へお問い合わせください。



募集

町田市子ども・子育て会議 第6期公募委員

市では、子ども・子育て支援に関する取り組みを推進するため、「町田市子ども・子育て会議」で計画策定や実施状況の評価、進捗確認などを行っています。会議には、行政だけでなく、実際に子育て中の保護者の方にも参加していただき、当事者のさまざまな意見をいただいています。2024年3月31日の第5期委員の任期満了に伴い、新たに委員を公募します。

※次のすべての条件を満たす方 ①市内在住で、2024年4月1日時点で20歳以上である②2024年4月1日時点で18歳以下の子どもの保護者である③子育て支援に理解と関心がある④任期期間中の会議に出席できる⑤他の町田市の附属機関等(会議)の委員となっていない**任期**2024年4月1日~2026年3月31日(2年)**定**3人以内(保育有り、1歳6か月から)**報酬**1回の会議出席につき1万円(税込み、2024年度は年6回を予定)**選考**1次=書類、2次=面接**申**募集要項(子ども総務課〔市庁舎2階〕等で配布、市HPでダウンロードも可)を参照し、応募用紙と作文を11月30日までに直接または郵送(必着)で子ども総務課へ。

問子ども総務課☎724・2876

お知らせ

表彰対象者を募集中 スポーツアワードまちだ

全国・世界レベルで活躍し、町田のスポーツ界に貢献した選手やスタッフ等を公募・顕彰し、アスリート等と市民をつなぐ「スポーツアワードまちだ」(2024年2月25日開催)の表彰対象者を募集しています(自薦・他薦は不問)。グランプリ(記念品と活動支援金)、準グランプリ(記念品と活動支援金)のほか、各賞を予定しています。表彰対象者の要件の詳細は、Sportsまちだホームタウン協議会HP(右記二次元コード)をご覧ください。

申2024年1月8日までに同協議会HPのエントリーフォーム(右記二次元コード)で申し込み。

問スポーツ振興課☎724・4036

下小山田町、函師町の一部エリアが 農の風景育成地区に指定されました

市では、都市農地の保全や都市農業の活性化に向けて、市民と農をつなぐ「まちだベジハブ」の取り組みを市内全域で展開しています。今後は、同工区を取り組みのモデル地区として、市民・農業者

町田市保険年金課がお預かりしている 個人情報流出について

問NTTマーケティングアクトProCX・NTTビジネスソリューションズ特設コールセンター☎0120・220・614(受付時間=毎日午前9時~午後8時、年末年始を除く)、町田市保険年金課☎724・4027

町田市保険年金課が、2015年度に特定健康診査の受診勧奨業務を委託していた(株)NTTマーケティングアクトProCXにおいて、システムの保守会社の元派遣社員が、個人情報を不正に持ち出し、第三者に流出させていた可能性があることが判明しました。現在、市では事実確認を進めています。不審な電話や訪問者等にご注意ください。新たな情報が入り次第、市HP(右記二次元コード)等でお知らせします。



・地域の関係者が連携・協力し、地元で収穫された新鮮野菜を通じて、農に親しみながら暮らすことができる住環境の実現を目指します。なお、地区指定に伴う開発・建築等の制限はありません。区域等の詳細は、市HP(右記二次元コード)をご覧ください。

問土地利用調整課☎724・4254

家庭用燃料電池システム(エネファーム)を設置する方に 奨励金を給付します

2023年度内に家庭用燃料電池システム(エネファーム)を自宅に設置する方に奨励金を給付します。なお、2023年度に町田市に住民登録を行う方については、機器の設置が2022年度でも申請できる場合があります。

対市内在住の方/申請日時点で市内に転入予定の方は、2023年度内に町田市に住民登録を行う必要があります**奨励金**3万5000円**定**86人(抽選)**申**申請書(市HPでダウンロード)を11月30日までに郵送(必着)またはメールで環境政策課へ。

問環境政策課☎724・4386

受け付けています 2023年リビア洪水救援金

日本赤十字社では、「2023年リビア洪水救援金」を11月30日(木)まで受け付けています。

○ゆうちょ銀行での振替による送金

窓口での取り扱いの場合、振替手数料は無料です。**口座番号**00110-2-5606**加入者名**日本赤十字社/通信欄に「2023年リビア洪水救援金」と明記してください。受領証発行希望の方は、併せて「受領証希望」と明記してください。

○銀行による送金

振込手数料が別途かかる場合があります。**口座番号**三井住友銀行すずらん支店(普)2787793、三菱UFJ銀行やまびこ支店(普)2105796、みずほ銀行クヌギ支店(普)0623560**口座名義**日本赤十字社(3行共通)/受領証発行希望の方は、氏名(受領証の宛名)・住所・電話番号・寄付日・寄付額・振込金融機関名と支店名を日本赤十字社パートナーシップ推進部へご連絡ください。**問**日本赤十字社パートナーシップ推進部☎03・4363・2056、町田市福祉総務課☎724・2537

ひとり親家庭等への医療費助成制度

ひとり親家庭またはそれに準ずる家庭に対して、医療費を助成します。下記の手続きは、いずれも各市民センター等では受け付けできません。

○該当する方は申請を

対18歳に達する日の年度末までの間にある児童(一定の障がいがある場合は20歳未満)を現に扶養している、次のいずれかに該当する方 ①ひとり親家庭の父または母②父または母が配偶者からの暴力(DV)で裁判所からの保護命令が出された家庭③父または母に一定の障がいがある家庭④父または母が1年以上拘禁、または児童の養育義務を放棄している家庭⑤両親がいない児童を養育している養育者**助成の範囲**医療機関で支払う保険診療の自己負担分を助成(住民税が課税されている

世帯は一部負担金有り)/申請者及びその扶養義務者(申請者の直系血族及び兄弟姉妹)の所得制限があります。所得限度額や申請に必要な書類等の詳細はお問い合わせください。

○現況届(更新手続き)について

令和5年度の児童扶養手当現況届を提出済みの方については、ひとり親家庭等医療費助成制度の現況届を省略できます。なお、公的年金受給等の理由で児童扶養手当を受給していない方や児童扶養手当現況届が未提出の方には、10月末に現況届の用紙を送付しました。

○申請事項が変わった際は

住所・お使用の健康保険証・同居の方の異動等、子ども総務課に届け出た内容に変更があった場合は、必ず変更届のご提出をお願いします。

申11月14日までに直接または郵送(消印有効)で子ども総務課(市庁舎2階、〒194-8520、森野2-2-22)へ。

問子ども総務課☎724・2143

暮らしの手続き出張無料相談会

遺言書の作成や相続手続き、成年後見制度や高齢者の財産管理、年金、社会保険、労働問題全般、賃貸トラブル、不動産の売買や賃貸借契約等について、行政書士、社会保険労務士、宅地建物取引士が秘密厳守で相談に応じます(相談時間は1人30分以内)。

対市内在住、在勤の方**日**11月26日(日)午後1時~4時(受け付けは午後1時~3時30分)**場**玉川学園コミュニティセンター地下1階ホール

問広聴課☎724・2102

町田市デジタル化推進委員会

市では、有識者から意見を伺い、デジタル化施策を迅速かつ的確に推進するため、町田市デジタル化推進委員会を開催します。委員会は会場で傍聴できるほか、オンラインでもご覧いただけます。オンラインでの傍聴の詳細は、市HP(右記二次元コード)をご覧ください。

日11月7日(火)午前9時30分~10時30分**分場**市庁舎**定**会場=10人(申し込み順)**申**11月6日までに電話でデジタル戦略室(☎724・4432)へ(オンラインでの傍聴の場合は申し込み不要)。

ご覧(縦覧)いただけます 都市計画法

●①町田都市計画生産緑地地区の変更②町田都市計画下水道の変更(町田市公共下水道) 都市計画法第17条に基づく縦覧で、期間中、住民及び利害関係人は、都市計画の案について、意見書を提出することができます。

対住民及び利害関係人**縦覧期間**11月10日(金)~24日(金)、午前8時30分~午後5時(土・日曜日、祝日を除く)**場**都市政策課(市庁舎8階)**意見書の提出**11月24日までに直接または郵送(消印有効)で都市政策課(〒194-8520、森野2-2-22)へ。

問都市政策課☎724・4247

公開している会議 傍聴のご案内

会議名	日時	会場	定員	申し込み
町田市下水道事業計画評価委員会	11月10日(金) 午後3時から	成瀬クリーンセンター3階大会議室	5人(申し込み順)	事前に電話で下水道経営総務課(☎724・4287)へ
町田市環境マネジメントシステム外部評価委員会	11月10日(金) 午後6時~8時	市庁舎2階会議室2-2	3人(申し込み順)	11月8日までに電話で環境政策課(☎724・4386)へ
町田市情報公開・個人情報保護運営審議会	11月13日(月) 午前10時~正午	市庁舎2階会議室2-2	3人(申し込み順)	事前に電話で市政情報課(☎724・8407)へ
町田市教育委員会定例会	11月15日(水) 午前10時から	市庁舎10階会議室10-2~5		直接会場へ 問 教育総務課☎724・2172
町田市国民健康保険運営協議会	11月16日(木) 午後2時~4時	市庁舎3階第1委員会室	3人(申し込み順)	11月9日までに電話で保険年金課(☎724・4027)へ
町田市建築審査会	11月20日(月) 午後3時30分から	市庁舎5階会議室5-3	6人(申し込み順)	11月17日までに電話で都市政策課(☎724・4247)へ

お知らせ

Jアラート(全国瞬時警報システム)の試験放送 全国一斉情報伝達試験

弾道ミサイル情報や緊急地震速報等が発信されたときを想定し、町田市防災行政無線屋外スピーカーで市内全域に試験放送を実施します。町田市メール配信サービスに登録している方には、前日及び当日にメールまたはLINEで配信します。なお、災害等が発生した場合には予告なく中止する場合があります。

日11月15日(水)午前11時ごろ

問防災課☎724・3218

町田市消防団が 火災予防広報で市内を巡回します

全国火災予防運動に伴い、市でも広報活動を行います。町田市消防団では、秋の火災予防運動期間中に、市内全域で消防車両による巡視広報を行い、火の取り扱いへの注意を呼びかけます。

日11月11日(出)午後8時～9時

○消防団員募集中

町田市消防団では、共に地域を守る消防団員を募集しています。詳細はお問い合わせください。

問防災課☎724・3254

11月11日～17日は 「税を考える週間」です

租税の意義や役割、税務行政に対する知識と理解を深めていただくことを目的に毎年実施しています。期間中、市内小・中学生による税に関する作品(絵はがき・作文・標語・書道)の一部を展示します。

日11月12日(日)～17日(金)、午前8時30分～午後5時/12日は日曜開庁日のため開場します。場みんなの広場(市庁舎1階)

【関連イベント】

●税理士による無料の個別相談会 1組(2人以内) 当たりの相談時間は60分程度です。直接会場へおいでください(来場者多数の場合は整理券を配布)。
日11月11日(出)午前10時～午後4時。場ぽっぽ町田地下1階会議室2

●相続・贈与セミナー

日11月11日(出)、午前10時30分～正午、午後1時30分～3時。場ぽっぽ町田。電話で東京税理士会町田支部へ。

問展示について=市民税課☎724・3067、相談会・セミナーについて=同会町田支部☎729・0777

ご意見を募集します 町田市自転車ネットワーク計画(素案)

市では、今年度策定を予定している「町田市自転車ネットワーク計画(素案)」についてご意見を募集します。詳細は市



おむつ専用袋・ボランティア袋の交付場所が増えました

問環境政策課☎724・4379

市では、おむつを使用している方や道路など公共の場所を清掃した方が利用できる専用の袋を用意しています(ボランティア袋は事前登録制)。

この度、東急(株) 住まいと暮らしのコンシェルジュ南町田グランベリーパーク店で新たに交付を開始しました。

交付場所 東急(株) 住まいと暮らしのコンシェルジュ南町田グランベリーパーク店(鶴間3-3-1、グランベリーパークステーションコート1階)

交付時間 午前10時～午後7時

交付ができない日 年末年始、その他年2日

※上記の交付場所では、ボランティア袋の登録申し込みはできません。お近くの各市民センター、各コミュニティセンター、市庁舎等で申し込みをしてください。

HP(左下記二次元コード)をご覧ください。

資料の閲覧 道路政策課(市庁舎9階)、市政情報課・広聴課(市庁舎1階)、各市民センター/各窓口で開所日時が異なります。また、市HPでもご覧いただけます。町田市自転車ネットワーク計画(素案)(市HPでダウンロード)を参照のうえ、11月30日までに直接、郵送(必着)またはメールで道路政策課(〒194-8520、森野2-2-22、☎city6490@city.machida.tokyo.jp)へ。

問道路政策課☎724・1124

子ども・子育て

年末保育

町市内在住または市内認可保育園・認定こども園(2号認定・3号認定)に在籍する、12月1日時点で満6か月以上の未就学児の保護者で就労のため保育が必要な方。日12月29日(金)、30日(土)、午前7時～午後7時の間で保護者の就労時間(通勤時間を含む)場町田保育園。費午前8時30分～午後5時の間は30分につき250円、午前7時～8時30分及び午後5時～7時は30分につき300円。申込期限12月8日まで。申込方法まちだ子育てサイトで申し込み。または、必要書類をお持ちのうえ、直接町田保育園(☎722・2679、受付時間=月～金曜日の午前8時30分～午後5時)へ/申請書等はまちだ子育てサイトでダウンロードできます。また、子育て推進課(市庁舎2階)でも配布しています。

問子育て推進課☎724・4468

里山をしよう! わくわく★どんぐりクラフトin野津田公園

町市内在住の小学生とその保護者。日11月18日(出)午前10時～正午。場同公園。園内散策、どんぐりや落ち葉を使ったクラフトを作る。定10組程度(申し込み順)。日11月2日正午～15日にイベントダイアル(☎724・5656)またはイベシスコード231102Dへ。

問環境共生課☎724・4391

生涯学習センター 親と子のまなびのひろば

●きしゃポップ

町市内在住の0～1歳児(2歳になった月の末日まで)とその母親、妊婦の方。日11月14日、28日、いずれも火曜日午後2時～4時(自由遊び時間含む)。内スキニップ遊び、子育ての情報交換、季節に合わせた歌、絵本の紹介等

●パパと一緒にきしゃポップ

町市内在住の0～1歳児(2歳になった月の末日まで)とその父親。日11月19日(日)午後2時～4時(自由遊び時間含む)。内スキニップ遊び、手作りおもちゃ製作等

自由民権資料館の愛称が「まちれき」に決定しました

問同館☎734・4508

町田の歴史を紹介する施設として親しみをもってもらうため、自由民権資料館の愛称を募集し、来館者による投票を行った結果、「まちれき」に決定しました。

【まちれき缶バッジを販売します】

愛称決定を記念して、開館記念日である11月3日(祝)から、まちれき缶バッジを販売します。まちだ縄文キャラクター「まっくう」や、

1891(明治24)年に出版された演説のハウツー本に載っている挿絵、糸を巻き取るための「糸枠」など、12種類のデザインをそろえています。

販売場所 同館、町田ツリーリストギャラリー
価格 各200円



市が所有している物件を一般競争入札で売却します

問市有財産活用課☎724・2151

入札参加案内、契約条件等の詳細は、「市有物件売却のご案内」(市有財産活用課(市庁舎5階)で配布、市HPでダウンロードも可)をご覧ください。郵送希望の方は早めにお問い合わせください。

入札参加資格 個人及び法人

入札日 12月7日(休)

場 市庁舎

日 11月24日までに直接市有財産活用課へ。郵送の場合は11月17日まで(必着)に提出してください。

売却予定物件

物件番号	種類	所在・地番	地積(実測) /㎡	用途地域	建ぺい率(%)	容積率(%)
1	土地	つくし野二丁目34番4外	355.68	第一種低層住居専用地域	40	80

※事情により売却を中止、または一部変更する場合があります。

町田市フォトサロン

●秋の薬師池公園撮影会

日11月25日(出)午前10時～正午(小雨実施)／集合は同サロンです。

●ツバキ展 日本ツバキ協会町田支部の出展協力のもと、秋に咲くツバキの生花と写真を展示します。苗木の販売も予定しています。

日程12月2日(土)、3日(日)



問同サロン ☎736・8281

2024都民芸術フェスティバル 都民寄席

小学生以上の方 日2024年1月20日(出)午後1時開演 場和光大学ポブリホール鶴川 出演 昔昔亭桃太郎、林家正蔵 他 日11月1日午前10時～30日に、都民寄席Web応募フォーム(右記二次元コード)で申し込み/入場券(1枚につき2人入場可、転売禁止)は抽選です。結果は12月下旬に当選者へのみメールで通知します。入場券は1月6日ごろ送付します。



問公演内容・申し込みについて=都民寄席実行委員会事務局 ☎03・3833・8622(受付時間=午前10時～午後6時)、その他のお問い合わせ=町田市文化振興課 ☎724・2184

事業承継セミナー

事業承継を考えている経営者及び関係者、事業を引き継ぐ予定の後継者 日12月1日(出)午後4時～5時30分 場町田商工会議所 実際の事例を用いた事業引き継ぎ時に注意すべきポイント、事業承継の現状や支援制度について 講東京都多摩地域事業承継・引継ぎ支援センター専門相談員 定30人(申し込み順) 申込期限11月24日まで/申込方法等の詳細は、市HP(右記二次元コード)をご覧ください。



問産業政策課 ☎724・3296

認知症サポーターステップアップ講座

市内在住、在勤、在学で、認知症サポーター養成講座を受講したことがある方 日12月15日(出)午後1時30分～4時30分 場わくわくプラザ町田 認知症の基礎知識の復習、認知症の方とのコミュニケーションの取り方について実践的な事例を学ぶ 定30人(申し込み順) 日11月8日正午～12月7日にイベントダイアル(☎724・5656)またはイベシス ☎231108Bへ。

問高齢者支援課 ☎724・2140

成年後見制度講演会 創作落語で学ぶ人生会議と成年後見制度

落語と講演の2部構成で、人生会議と成年後見制度について紹介します。

日12月9日(出)午後2時～4時 場町田市民フォーラム 講行政書士・生島清身氏 定150人(抽選、結果は11月24日以降に通知) 日往復ハガキの往信面に、申込代表者の氏名と電話番号・同行者がいる場合はその氏名(2人まで)・車いす席や手話通訳の有無を書き、返信用ハガキの宛名面に代表者の氏名・住所を明記し、11月15日まで(消印有効)に福祉サポートまちだ講演会担当(〒194-0013、原町田4-9-8、町田市民フォーラム4階)へ(申し込みフォーム(右記二次元コード)で申し込みも可)。



問福祉総務課 ☎724・2537

こころとからだの健康講座

●ストレスと上手に付き合う方法

日12月13日(出)午前10時～正午 場町田市民フォーラム 講スポーツ医科学マスター・土屋未来氏 定24人(申し込み順) 日11月7日正午～12月7日にイベントダイアル(☎724・5656)またはイベシス ☎231107Fへ。保育希望者(1歳以上の未就学児、申し込み順に2人)は11月30日までに併せて申し込みを。

問男女平等推進センター ☎723・2908

食育講演会

簡単おいしい「3ステップレシピ」

●手軽に美味しく、もっと野菜を食べよう!

日11月24日(出)午後2時～4時 場町田市民フォーラム 講世界を旅する料理研究家・ヤミー氏 定150人(申し込み順) 日11月2日正午～14日にイベントダイアル(☎724・5656)またはイベシス ☎231102Cへ。

問保健予防課 ☎722・7996

かしの木山自然公園 自然観察会

●秋の生きもの

日11月19日(出)午前9時30分～11時(雨天中止) 場同公園/集合は同公園管理事務所前です。駐車場はありません。

問同公園 ☎724・1660

生涯学習センター 市民提案型事業 講座づくり★まちチャレ

●さりげない見守り活動/みまもりサポーター養成連続講座

日①11月8日(出)②12月2日(出)③12月23日(出)④2024年2月13日(出)、午後2時～5時、全4回 場①③成瀬台ゆりの木会館②④南第3高齢者支援センター 日①講義「はじめての見守り活動」、グループワーク「見守り活動の必要性と困難性」②講義「見守り活動の事例検討」、グループワーク「見守りサポーターがアクションを起こすまでに何にためらうか」③見守り相談員と実地探査(ソーシャルウォーキング)④講義「はじめての見守り活動(続き)、我が町の見守り活動、見守り活動の神髄」 講①④田園調布学園大学教授・村井祐一氏②③南第3高齢者支援センター社会福祉士、見守り相談員 定70人(申し込み順) 日11月1日午前9時から電話で生涯学習センター(☎728・0071)へ。

市内各地でマイナンバーカードを申請できます

問町田市マイナンバーカードセンター(市民課) ☎860・6195

各会場で写真を撮影し、マイナンバーカードを申請することができます。持ち物は不要です。当日おいでいただいた方には記念品をプレゼントします。なお、申請してからカードができ上がるまで1か月～1か月半程かかります。

市内在住でマイナンバーカードを申請したことがない方

実施日時	会場
11月3日(祝) 午前10時～午後5時	南市民センター1階 第1会議室
11月4日(出) 午前10時～午後5時	小山市民センター2階 多目的室
11月5日(日) 午前10時～午後5時	小山市民センター1階 第1会議室
11月11日(出) 午前10時～午後5時	藤の台ショッピングセンターシェアオフィス間(藤の台1丁目1-49-105)
11月12日(日) 午前10時～午後5時	玉川学園コミュニティセンター2階多目的室4

町田市マイナンバーカードセンター 臨時休所のお知らせ

問同センター(市民課) ☎860・6195

全国システムのメンテナンスのため、11月は通常の休所日に加え、4日(土)、5日(日)は終日、臨時休所します。そのため、上記の日程はマイナンバーカード受け取り等のカードに関するすべての手続きができませんのでご注意ください。なお、コンビニエンスストアでの証明書自動交付サービスは通常どおりご利用いただけます。

「キラリ☆町田私の好きなお店大賞2023」投票受け付け中!

問町田商工会議所 ☎722・5957、町田市産業政策課 ☎724・3296

「キラリ☆町田私の好きなお店大賞」は、市内商業の活性化を目的として、個性ある魅力的な店づくりに意欲的に取り組んでいるお店を町田商工会議所が表彰するものです。

現在、2023年度を受賞候補店舗を選ぶ投票を受け付けています。投票いただいた方の中から抽選で20人に、お店大賞受賞店舗で使える1万円分の商品券を差し上げます。皆さんからの投票をお待ちしています。

なお、大賞は投票の多かった上位の店舗を実行委員会が審査のうえ、決定します。

投票方法 あなたの好きなお店・ご自身の住所・氏名・電話番号・年齢、「町田私の好きなお店大賞」を何で知ったかを明記し、12月15日まで(消印有効)に、ハガキまたはFAXで町田商工会議所「町田私の好きなお店大賞」係(〒194-0013、原町田3-3-22、FAX729・2747)へ(同会議所HP(右記二次元コード)で投票可)。



※投票は1人1回のみ、小売業・飲食業・サービス業の中から、合計3店舗まで投票できます(重複投票は無効)。

原動機付自転車のオリジナルナンバープレートを交付しています

問市民税課 ☎724・2113

原動機付自転車(総排気量50cc以下・90cc以下・125cc以下)に町田市オリジナルデザインのナンバープレートを交付しています。

今回、右下表のとおり番号を追加します。通常のナンバープレートとの選択制ですが、オリジナルナンバープレートは、先着順で在庫の中から希望の番号を選ぶことができます。また、現在お持ちの通常のナンバープレートとの交換も可能です。

新規登録時、通常のナンバープレートとの交換時、いずれの場合も無料で交付しています。

なお、現在お持ちのオリジナルナンバープレートを、新しいオリジナルナンバープレートに変更することはできません。



総排気量50cc以下用

※オリジナルナンバープレートは、市民税課(市庁舎2階)でのみ交付しています。通常のナンバープレートは、忠生・鶴川の各市民センターでも交付しています。

※今回追加するオリジナルナンバープレートの交付は、新規登録・交換ともに、11月7日(火)からです(先着順)。

※詳細はお問い合わせください。

オリジナルナンバー追加分

種別 ()内はプレートの色	文字	追加ナンバー
総排気量50cc以下(白)	ま	8712～9299
総排気量90cc以下(黄)	ま	1684～1735
総排気量125cc以下(桃)	ま	5300～5899

※末尾が「04・09・42・44・49」の交付はありません。

催し・講座

ふれあいコンサート

ピアノのソロコンサートです。
④6歳以上の方④2024年1月14日(日)午後2時30分開演場なるせ駅前市民センター出演宮崎麗帆定120人(申し込み順)費700円(全席自由)④11月8日正午～12月12日にイベントダイヤル(☎724・5656)またはイベシスコード231108Aへ。
④町田市民ホール☎728・4300、町田市なるせ駅前市民センター☎724・2511

知財マッチングセミナー

●開放特許を活用した製品開発 開放特許の概要説明や企業の技術・アイデアを紹介します(個別相談も有り)。詳細は市HP(右記二次元コード)をご覧ください。
④11月27日(月)午後2時～4時場町田新産業創造センター講PATRADE(株)シニアアドバイザー・広瀬勇一氏、(一財)NHK財団、(株)リコー定30人程度(申し込み順)④11月1日正午～23日にイベシスコード231101Aへ。
④産業政策課☎724・3296

小野路宿里山交流館

●秋の里山満喫ウォーク ガイドの案内のもと、小野路の里山を歩いて巡ります。
④11月17日(金)午前9時30分～午後3時定15人(申し込み順)費2000円(保険料、昼食代)④11月8日正午～15日にイベントダイヤル(☎724・5656)またはイベシスコード231108Cへ。
④同館☎860・4835

まちエコ・フリーマーケット

ごみを減らして環境にやさしい暮らしを推進するため、家庭で不用になった物をリユースするフリーマーケットを開催します。包丁研ぎ、フードドライブもあります。なお、混雑時は駐車できない場

毎月25日発行 子育てひろばカレンダー

④子育て推進課☎724・4468

各保育園のイベント情報等を紹介しています。詳細はまちだ子育てサイト(右記二次元コード)をご覧ください。



11月14日は世界糖尿病デー

④健康推進課☎725・5178、保健予防課☎722・7996

【市庁舎をブルーにライトアップ】

糖尿病の予防や治療継続の重要性について世界各地で啓発活動を行う「世界糖尿病デー」に合わせ、市庁舎を糖尿病予防運動のシンボルカラーであるブルーにライトアップします。

④11月8日(水)午後6時30分～9時

【年に1度、健康診断を受診しましょう】

糖尿病と診断された方や、糖尿病の疑いがあると言われた方の中には、受診を中断したり放置したりする方がいます。重症化や合併症を防ぐため、定期的な受診を継続しましょう。また、健康に自信のある方も年に1度は健康診断を受診し、血糖値をチェックしましょう。町田市成人健康診査の詳細は、市HPまたは市役所代表(☎722・3111)でご案内しています。

【糖尿病予防にお役立てください】

食生活の見直しに役立つ栄養相談を実施しています。詳細は市HPをご覧ください。保健予防課へお問い合わせください。

合があります。詳細は(一財)まちだエコライフ推進公社(☎797・9617)へお問い合わせいただくか、同公社HPをご覧ください。
④11月12日(日)午前9時～午後2時(包丁研ぎは正午まで)場町田市バイオエネルギーセンター隣接地
④環境政策課☎797・0530

12月講座 さがまちカレッジ

詳細は講座案内チラシ(町田市生涯学習センター、各市民センター、各市立図書館等で配布)をご覧ください(さがまちコンソーシアムHPでダウンロードも可)。

●気を巡らせて“ぼかぼかな体”づくりを目指しましょう!6～経絡を整えて免疫力を高めよう

④12月7日(木)午後1時30分～4時場相模女子大学(相模原市)講相模女子大学短期大学部非常勤講師・西村かおる氏、カイロプラクター・山本彩世氏定30人(抽選)費2000円

●子ども体験講座 みんな一緒にエコ・プロチャれんじ!環境問題をプログラミングで表現してみよう!

④小学4～6年生とその保護者④12月9日(土)午後1時～4時場青山学院大学(相模原市)講青山学院大学社会情報学部准教授・南部和香氏、助教・吉田葵氏定16組(抽選)費1000円

④講座案内チラシ裏面の受講申込書に記入し、11月12日までに、郵送(必着)またはFAXでさがまちコンソーシアム事務局へ(さがまちコンソーシアムHPで申し込みも可)。申込締切日までに定員に達しない場合は、引き続き募集します。

④同事務局☎042・703・8535、町田市生涯学習センター☎728・0071

町田市介護人材バンク 出張相談会in文化交流センター

市内の介護施設等への就労と資格取得を検討している方向けの個別相談会です。無資格・未経験者から経験者まで、どなたでも参加できます。なお、介護職員初任者研修資格取得支援事業「まちだ介護チャレンジ」に関心がある方からの相談にも応じます。

④11月8日(水)正午～午後4時場町田市文化交流センター5階サルビア④同バンクHP(右記二次元コード)で申し込み(予約無しでの参加も可)。

④同バンク☎860・6480(受付時間=祝休日を除く月～金曜日の午前9時～午後5時)、町田市いきいき総務課☎724・2916

人材バンクセミナー 介護現場のさまざま

長年介護の仕事に携わってきた講師が、それぞれの職場で感じたことや介護サービスについて、体験を通してお話しします。講座終了後、求職相談会を行います(希望者のみ)。

④介護に関わる仕事・資格に興味のある方、相談を希望する方④12月15日(金)午後2時～4時30分場

町田市民フォーラム講(一社)町田市介護サービスネットワーク常務理事・鶴田尚子氏定20人(申し込み順)④12月7日までに町田市介護人材バンクHP(右記二次元コード)で申し込み。
④同バンク☎860・6480(受付時間=祝休日を除く月～金曜日の午前9時～午後5時)、町田市いきいき総務課☎724・2916

家のビオトープに来る野鳥クラフトづくり

少しの工夫で自宅の庭やベランダがトンボやチョウ、野鳥などが立ち寄るビオトープになります。野鳥のペーパークラフトを作る体験の時間や個別相談の時間もあります。

④市内在住の方④12月3日(日)午前10時～正午場町田市民フォーラム講(株)地域環境計画定30人(申し込み順)／個別相談は3人まで(抽選)です④11月2日正午～27日にイベントダイヤル(☎724・5656)またはイベシスコード231102Eへ。
④環境共生課☎724・4391

消費生活センター

●暮らしに役立つ学習会～自然災害と損害保険

④12月7日(木)午前10時～正午講(一社)日本損害保険協会定28人(申し込み順)④1次受付=11月1日正午～6日午後7時にイベシスコード231107Bへ／2次受付=11月7日正午～12月3日にイベントダイヤル(☎724・5656)またはイベシスへ。保育希望者(1歳以上の未就学児、申し込み順に1人)は11月22日までに併せて申し込みを。

●暮らしに役立つ料理教室～国産大豆でみそを手作りしよう!

④12月19日、2024年1月23日、いずれも火曜日午後1時～3時(各回とも同一内容)講コンシューマー技術教育研究会・福岡ひとみ氏定各12人(過去に受講したことがない方を優先のうえ、抽選)／12月6日までに抽選結果が届かない場合はお問い合わせください費1000円(材料費)④往復ハガキ(1人1枚)に、講座名・参加希望日(第1・2希望)・住所・氏名・電話番号・市内在勤または在学の方はその旨を明記し、11月24日まで(必着)に消費生活センター(〒194-0013、原町田4-9-8、町田市民フォーラム3階)へ。保育希望者(1歳以上の未就学児)は、保育希望の旨と子どもの氏名・年齢(2歳以下は月齢まで)・性別を併せて明記してください。

④市内在住、在勤、在学の方場町田市民フォーラム
④消費生活センター☎725・8805

障がい理解促進啓発事業 介助犬を知っていますか?

④市内在住、在勤、在学の方(小学生以下は保護者同伴)④12月2日(土)午前10時～正午場生涯学習センター④講演、介助犬PR犬による実演講(社福)日本介助犬協会職員定100人(申し込み順)④11月7日正午～20日にイベントダイヤル(☎724・5656)またはイベシスコード231107Cへ。

④障がい福祉課☎724・2147

お買い物は商店街で!

町田わくわくスタンプラリー2023

④町田市商店会連合会☎723・6900、町田市産業政策課☎724・3296

市内の商店街の参加店舗で買い物をしてスタンプ(レシートも可)を集めて応募すると、抽選で600人に賞品が当たります。応募用紙は、参加店舗のほか、産業政策課(市庁舎9階)や各市民センター等でも配布しています。詳細は町田市商店会連合会HP(右記二次元コード)をご覧ください。

※参加店舗の一覧表は、応募箱に設置しています(町田市商店会連合会HPにも掲載)。また、参加店舗にはスイングPOPを掲示しています。

④開催期間12月31日(日)まで

④応募方法3つの異なる参加店舗で500円(税込

み)以上利用して、2024年1月5日まで(消印有効)に次のいずれかの方法で応募してください。

①応募用紙にスタンプを押印、またはレシートを添付し、参加商店会、産業政策課、各市民センター、町田商工会議所に設置してある専用の応募箱へ投函(切手不要)するか、84円切手を貼って郵送②スマートフォンアプリ「さるびあぷり」でデジタルスタンプを集めて応募

④賞品松阪牛しゃぶしゃぶ用肉、市内商店会のおすすめの品、ゲーム機、トースター、カタログギフト、グッズ等

クリスマスリース作り講座

市庁舎4階にある屋上花畑のハーブや町田で採れる植物を使ってクリスマスリースを作ります。
対市内在住、在勤、在学の方**日**11月26日(日)午前10時～正午**場**市庁舎**講**(社福)ボワ・すみれ福祉センター花の家職員**定**20人(申し込み順)**費**1500円**申**11月7日正午～19日にイベントダイヤル(☎724・5656)またはイベシス**コード**231107Aへ。
問市有財産活用課☎724・2165

木版画一日教室

●**手作りの年賀状**
対15歳以上の初心者(中学生を除く)**日**12月5日(火)、6日(水)、午前10時30分～午後4時(各回とも同一内容)**場**国際版画美術館**内**単色または2色摺りの年賀状を作成(図柄は干支の図案を含め同館で用意)**講**木版画家・木下泰嘉氏**定**16人(抽選、結果は11月17日ごろ郵送)**費**3000円**申**11月13日までにイベントダイヤル(☎724・5656)またはイベシス**コード**231024Hへ(申し込みは1人1日まで)。
問同館☎726・2889

障がい者雇用セミナー

●**障がいを個性から資源へ～(株)障碍社の取り組み** 障がい者雇用に対する不安や疑問の払拭を目的に、町田市で障がい当事者が中心となって創業した(株)障碍社が、「資源(戦力)としての障がい者」という視点で取り組みを紹介しします。また、ハローワーク町田が障がい者雇用の現状についてお話しします。
対市内事業所の経営者・従業員**日**12月6日(水)午後2時～4時**場**市庁舎**講**(株)障碍社代表取締役・安藤信哉氏**定**50人(申し込み順)**申**電話で町田商工会議所へ(同会議所HPで申し込み可)。
問同会議所☎724・6614、町田市障がい福祉課☎724・2147

普通救命講習会

対市内在住、在勤、在学の18歳以上の方(高校生を除く)**日**12月9日(土)午後1時～4時**場**健康福祉会館**内**心肺蘇生法、AEDの使用法、窒息の手当て、止血の方法等/救命技能認定証を発行します**定**20人(申し込み順)**費**1500円(教材費)**申**11月7日正午～16日にイベントダイヤル(☎724・5656)またはイベシス**コード**231107Eへ。
問保健総務課☎724・4241

家族介護者教室

●**筋肉や骨の健康を維持し、元気な毎日を送るための食事のポイントを紹介しします**
対在宅で介護している方**日**11月13日(月)午後2時～4時**場**南第3高齢者支援センター**講**中北薬品(株)管

理栄養士・牧田佳子氏**定**20人(申し込み順)**申**電話で南第3高齢者支援センター(☎720・3801)へ。
●認知症基本法～これからの私たちの生活について
対高齢者を介護している家族介護者**日**12月12日(火)午後2時～4時**場**南市民センター**講**(一社)Dフレンズ町田代表理事・松本礼子氏**定**18人(申し込み順)**申**電話で南第1高齢者支援センター(☎796・2789)へ。
 ◇
問高齢者支援課☎724・2141

町田市居住支援セミナー

●**知ってナットク 賃貸住宅と居住支援** 住宅にお困りの方への居住支援の実例や、入居を拒まない賃貸住宅(セーフティネット住宅)の制度について紹介します。詳細は市HP(右記二次元コード)をご覧ください。
対不動産事業者、賃貸住宅オーナー、福祉関係者**日**11月21日(火)午後2時～4時**場**生涯学習センターホール
問住宅課☎724・4269

絵本って楽しい!! 絵本でつくる子どもとの時間

市内の図書館には全部で9万冊以上の絵本があります。子どもとの時間をより豊かにするために、絵本の種類や探し方を図書館員がご案内します。児童書コーナーや書庫の見学もできます。
対町田市の図書館利用券を作成できる15歳以上の方(中学生を除く)**日**12月4日(月)午前10時10分～正午**場**中央図書館**定**20人(申し込み順)**申**11月2日午前10時から直接または電話で中央図書館4階メインカウンター(☎728・8220)へ(申し込みは2人まで)。

スポーツ

市立室内プール

●**①幼児スクール②小学生スクール③キッズダンス**
対①4～6歳(火・木曜日はAクラス、水曜日はA・Bクラス)②小学生(火・木曜日はA～Cクラス、水曜日はA・Bクラス)③A=4～6歳、B=小学生男子、C=小学生女子**日**①②12月12日～2024年1月25日の火～木曜日(12月26日～28日、1月2日～4日を除く)、午後3時30分～7時45分(各クラス1時間)、各全5回③12月5日～2024年1月23日の火曜日、午後4時～7時30分(A=45分間、B・C=各1時間)、各全8回**定**①各20人②各40人③A=10人、B・C=各20人/抽選**費**①②各4000円③A=4800円、B・C=各6400円**申**往復ハガキに必要事項を明記し、①②11月21日まで③11月30日まで(いずれも必着)に、同プールへ。
問同プール☎792・7761

小野路公園

●**小野路ベースボールチャレンジ(リアルサイズ野球盤)** 申込方法等の詳細は、同公園HPをご覧ください。
対市内在住、在学の小学生**日**12月2日(土)午前9時～午後4時(悪天候の場合、予備日は12月9日)**定**16チーム(申し込み順)
問同公園☎737・3420

サン町田旭体育館

●**認知機能検査** タブレット端末を使い、数字や言葉等の記憶を通して脳の健康度を測定します。65歳以上の方を推奨します。
対市内在住の方**日**12月7日～21日の木曜日、午前11時～午後5時30分(30分ごとに実施)**定**各1人(申し込み順)**費**1000円**申**電話で同館へ。
問同館☎720・0611(受付時間=午前10時～午後5時)

成瀬クリーンセンターテニスコート

●**成瀬スポーツデー**
対①5歳～小学4年生②4歳～小学3年生③18歳以上の方④どなたでも**日**11月11日(出)午前9時30分～午後4時30分**内**①走り方教室②ペスカドーラ町田フットサル教室③ノルディックウォーキング④モルック体験/詳細は同テニスコートHPをご覧ください**定**①②各30人③20人④無し/申し込み順**費**500円**申**直接または電話で同テニスコートへ。
問同テニスコート☎727・1350

情報コーナー

●**東京都住宅供給公社～都営住宅入居者募集**
【①世帯向(一般募集住宅)②若年夫婦・子育て世帯向(定期使用住宅)③居室内で病死等があった住宅】
 都内に居住等、いずれも要件有り/詳細は募集案内を参照**配布期間**11月10日まで**配布場所**市庁舎1階総合案内、各市民センター、各連絡所、同公社町田窓口センター、都庁等(各施設で開所日時が異なる)/同公社HPで配布期間中に限りダウンロードも可**申**都営住宅入居者募集サイトポータルページまたは郵送で11月16日まで(郵送は必着)**問**同公社都営住宅募集センター☎0570・010・810
 ●**八王子年金事務所～社会保険料(国民年金保険料)控除証明書の送付について**
 1月1日～10月2日の期間に納付した国民年金保険料額を証明する「社会保険料(国民年金保険料)控除証明書」を、11月上旬(10月3日～12月31日の間に初めて国民年金保険料を納付する方には、2024年2月上旬)までに送付予定です。年末調整や確定申告の際には、この控除証明書と10月3日以降に納付する保険料の領収証を提出してください**問**ねんきん加入者ダイヤル☎0570・003・004、050から始まる電話の方=☎03・6630・2525

秋をいっぱい楽しもう！ 芹ヶ谷公園パークミュージアム Future Park Lab 2023 Autumn

問文化振興課☎724・2184、公園緑地課☎724・4397

芹ヶ谷公園の将来の姿を想像・創造するための実証実験イベントです。掲載企画のほかにも、公園内に隠れたノーム(妖精)を探したり、廃材を使用したワークショップや、マップを活用したワークショップなど、楽しい企画が盛りだくさんです。詳細は市HP(右記二次元コード)をご覧ください。



開催日11月11日(土)(雨天時は12日に順延)

場芹ヶ谷公園

【芹ヶ谷公園でアートな動物園2023】

11月3日(祝)～19日(日)に、クラフト工房La Manoの尾崎文彦さんが描いた作品(アートバナナ)を同公園多目的広場～カキツバタ園付近の広場に展示します。

●動物を探そう!シールラリー

時間午前10時～午後4時

場同公園多目的広場～カキツバタ園付近の広場

定200人(先着順)

●アートな動物缶バッジワークショップ

時間午前10時～午後4時

場同公園カキツバタ園付近の広場

定100人(先着順)

【芹ヶ谷公園のどんぐりと桜の葉で染めよう!染め物ワークショップ】

対小学生以上の方(小学3年生以下は保護者同伴)

時間午前10時30分～11時30分、午後1時～2時、午後2時30分～3時30分(各回とも同一内容)

場同公園カキツバタ園付近の広場

講クラフト工房La Mano

定各6人(申し込み順)

費500円

申11月2日正午～9日にイベントダイヤル(☎724・5656)またはイベシス**コード**231102Aへ。

【ポニーと羊がやってきた!ななの羊毛屋ふれあい動物園で遊ぼう】

時間午前10時～正午

場同公園警備員室前の芝生広場

●えさやりふれあい体験

時間午前10時～正午

費200円(餌代)

●プロカメラマンに教わる!スマホで子どもと動物の写真を撮ろうワークショップ

対「えさやりふれあい体験」にお子さんと一緒に参加する保護者(被写体となるお子さんは5歳以上、4歳以下のお子さんをお連れの場合は本ワークショップを受講する方とは別に保護者の同伴が必要)

時間午前10時15分～11時15分

場同公園警備員室前の芝生広場

講プロカメラマン・香川賢志氏

定7組(申し込み順)

費500円

申11月2日正午～9日にイベントダイヤル(☎724・5656)またはイベシス**コード**231102Bへ。

保存版:11月1日~30日

町田市メール配信サービス

急病のときは

※救急診療・応急処置を行います。専門的治療については、他の医療機関につなげる場合があります。

本紙に掲載している夜間・休日診療情報等を配信しています。

登録はこちらから



○東京都医療機関案内サービス「ひまわり」(24時間、年中無休)
☎03・5272・0303 FAX03・5285・8080

○小児救急相談 子供の健康相談室(東京都)
(受付時間=月~金曜日の午後6時~翌朝8時/土・日曜日、祝休日、年末年始は午前8時~翌朝8時)
#8000または☎03・5285・8898

○東京消防庁救急相談センター(24時間、年中無休)
#7119または☎042・521・2323、同センターHP #7119

「急病のときは」は、毎月1日号に1か月分をまとめて最終面に掲載しています

受診の前に必ず電話・FAXで医療機関または東京都医療機関案内サービス「ひまわり」(☎03・5272・0303 FAX03・5285・8080)へお問い合わせください。

町田市医師会休日・準夜急患子どもクリニック(小児科)

毎日	受付時間=午後7時~9時30分(電話受付は午後6時から)	健康福祉会館内(原町田5-8-21) ☎710・0927 FAX710・0928
日曜日 祝休日	受付時間=午前9時~午後4時30分(電話受付は午前8時45分から)	

町田市歯科医師会休日応急歯科・障がい者歯科診療所

休日応急 歯科診療	受付時間=日曜日、祝休日の午前9時~午後4時30分(予約制)	健康福祉会館内(原町田5-8-21) ☎FAX725・2225
障がい者 歯科診療	受付時間=水・木曜日(祝休日を除く)の午前9時~午後4時30分(予約制)	

診療日	診療時間	診療科	医療機関名(所在地)	電話
11月1日(水)	午後7時~翌朝8時	内科系	町田病院(木曽東4-21-43)	☎789・0502
2日(木)	午後7時~翌朝8時	内科系	ふれあい町田ホスピタル(小山ヶ丘1-3-8)	☎798・1121
3日(金)	午前9時~午後5時	内科	はなみ内科(鶴間1-19-35)	☎796・1111
			近藤医院(成瀬1-6-7)	☎728・6898
			学園ハートクリニック(玉川学園1-21-15)	☎725・8468
午前9時~翌朝9時	外科系	町田市民病院(旭町2-15-41)	☎722・2230	
		多摩丘陵病院(下小山田町1401)	☎797・1511	
4日(土)	午後1時~翌朝8時	内科系	町田病院(木曽東4-21-43)	☎789・0502
			あけぼの病院(中町1-23-3)	☎728・1111
			中澤医院(つくし野3-13-40)	☎795・5415
5日(日)	午前9時~午後5時	内科	鶴川内科クリニック(鶴川2-17-1)	☎734・1958
			西村内科(根岸2-33-3)	☎793・2677
			南町田病院(鶴間4-4-1)	☎799・6161
午前9時~翌朝9時	外科系	町田市民病院(旭町2-15-41)	☎722・2230	
		町田脳神経外科(根岸町1009-4)	☎798・7337	
6日(月)	午後7時~翌朝8時	内科系	多摩丘陵病院(下小山田町1401)	☎797・1511
7日(火)	午後7時~翌朝8時	内科系	町田慶泉病院(南町田2-1-47)	☎795・1668
8日(水)	午後7時~翌朝8時	内科系	南町田病院(鶴間4-4-1)	☎799・6161
9日(木)	午後7時~翌朝8時	内科系	町田病院(木曽東4-21-43)	☎789・0502
10日(金)	午後7時~翌朝8時	内科系	あけぼの病院(中町1-23-3)	☎728・1111
11日(土)	午後1時~翌朝8時	内科系	町田市民病院(旭町2-15-41)	☎722・2230
12日(日)	午前9時~午後5時	内科	原町田さわだ内科・泌尿器科(原町田6-29-3)	☎851・7818
			鶴川レディースクリニック(能ヶ谷3-1-5)	☎737・7271
			川村クリニック(本町田2943-1)	☎724・7727
午前9時~翌朝9時	外科系	南町田病院(鶴間4-4-1)	☎799・6161	
		あけぼの病院(中町1-23-3)	☎728・1111	
午後7時~翌朝8時	内科系	町田病院(木曽東4-21-43)	☎789・0502	
		多摩丘陵病院(下小山田町1401)	☎797・1511	
14日(火)	午後7時~翌朝8時	内科系	町田慶泉病院(南町田2-1-47)	☎795・1668
15日(水)	午後7時~翌朝8時	内科系	町田病院(木曽東4-21-43)	☎789・0502

診療日	診療時間	診療科	医療機関名(所在地)	電話
16日(木)	午後7時~翌朝8時	内科系	ふれあい町田ホスピタル(小山ヶ丘1-3-8)	☎798・1121
17日(金)	午後7時~翌朝8時	内科系	あけぼの病院(中町1-23-3)	☎728・1111
18日(土)	午後1時~翌朝8時	内科系	多摩丘陵病院(下小山田町1401)	☎797・1511
19日(日)	午前9時~午後5時	内科	鹿島内科クリニック(金森東1-25-29)	☎710・1800
			町田駅前内科クリニック(森野1-39-16)	☎722・7373
			多摩境内科クリニック(小山ヶ丘3-24)	☎080・8056・2651
午前9時~翌朝9時	外科系	南町田病院(鶴間4-4-1)	☎799・6161	
		町田市民病院(旭町2-15-41)	☎722・2230	
午後7時~翌朝8時	内科系	町田脳神経外科(根岸町1009-4)	☎798・7337	
		多摩丘陵病院(下小山田町1401)	☎797・1511	
21日(火)	午後7時~翌朝8時	内科系	町田慶泉病院(南町田2-1-47)	☎795・1668
22日(水)	午後7時~翌朝8時	内科系	町田慶泉病院(南町田2-1-47)	☎795・1668
23日(木)	午前9時~午後5時	内科	なるせ内科・胃腸のクリニック(南成瀬4-2-35)	☎710・6155
			田村胃腸科内科クリニック(能ヶ谷2-12-6)	☎735・5667
午後7時~翌朝8時	内科系	たかはしクリニック(常盤町3200-1)	☎798・7755	
		町田市民病院(旭町2-15-41)	☎722・2230	
午前9時~翌朝9時	外科系	多摩丘陵病院(下小山田町1401)	☎797・1511	
		町田慶泉病院(南町田2-1-47)	☎795・1668	
24日(金)	午後7時~翌朝8時	内科系	あけぼの病院(中町1-23-3)	☎728・1111
25日(土)	午後1時~翌朝8時	内科系	町田市民病院(旭町2-15-41)	☎722・2230
26日(日)	午前9時~午後5時	内科	木下内科胃腸科(高ヶ坂3-7-11)	☎728・5884
			たまがわ医院(玉川学園4-16-40)	☎720・3888
午後7時~翌朝8時	内科系	泰生医院(小山町2470-5)	☎797・7423	
		町田慶泉病院(南町田2-1-47)	☎795・1668	
午前9時~翌朝9時	外科系	あけぼの病院(中町1-23-3)	☎728・1111	
		南町田病院(鶴間4-4-1)	☎799・6161	
27日(月)	午後7時~翌朝8時	内科系	多摩丘陵病院(下小山田町1401)	☎797・1511
28日(火)	午後7時~翌朝8時	内科系	町田慶泉病院(南町田2-1-47)	☎795・1668
29日(水)	午後7時~翌朝8時	内科系	町田病院(木曽東4-21-43)	☎789・0502
30日(木)	午後7時~翌朝8時	内科系	ふれあい町田ホスピタル(小山ヶ丘1-3-8)	☎798・1121

今号の広報紙は、9万4236部作成し、1部当たりの単価は22円となります(職員人件費を含みます)。また作成経費に広告収入等の歳入を充当しています。