



今号の  
紙面から

●3面 「まちだ未来づくりビジョン2040」及び「町田市5ヵ年計画22-26」2022年度の取り組み結果

## くらす・はたらく・たのしむ まちだで好きを続ける

7月14日に、町田市シティプロモーションサイト「まちだで好きを続ける」を公開しました。  
市の魅力を発見し体感できるサイトとして、町田に住んでよかった、町田に行ってみたい、  
住んでみたいと思えるような魅力を、町田に関わる皆さんとともに発信していきます。

問広報課 ☎ 724・2101

まちだで  
好きを  
続ける



### シティプロモーション サイトオープン!

<https://keeponloving-machida.com/>

🔍 まちだで好きを続ける

検索



### シティプロモーションとは

市民の「愛着」「誇り」、市外居住者からの「関心」「憧れ」を醸成することを目的に、  
市の魅力を市内外に伝える広報活動のこと。



今も未来も大切に  
町田市のSDGs



サイトの  
詳細は2面へ

# サイトの中身はこんな感じ♪

「くらす」「はたらく」「たのしむ」をテーマに、市にゆかりのある方々へのインタビューや、おすすめスポット等を定期的に掲載していきます。

問広報課 ☎ 724・2101

## くらす

「生まれ育った玉川学園の街に地域みんなの『実家』をつくる」からスタート!



Space Lana(スペース・ラナ)～みんなのおうち～代表のいしかわちほさん(中央)

子どもがいる3人のお母さんたちが、こだわりの食材で手作りのお惣菜やお弁当を提供するコミュニティスペースを運営しています。オープンから現在、これからについて伺いました。

## はたらく

「家族との時間も充実させる農業のあり方があってもいいんじゃないかな」



先進技術や最新の機械を用いて農業を営む若手農家の田中溪さん

サラリーマン家庭に生まれ育った田中さんが、20代で職業として農業を選ぶまでにはどのような経緯があったのか、いま取り組んでいること、これから取り組もうと思っていることを伺いました。

## Special

「脇が甘いところも  
ちょっとダサいところも  
ひっくるめて愛すべきまちです」



芸人・ラジオパーソナリティー・放送作家の佐藤満春さん

小学校から大学まで町田で育ち、一度は都心に出た佐藤さんが、お子さんが生まれたのを機に町田に戻ったその理由は?Uターン経験者だからこそ分かる町田の魅力や、この先、町田でどのように過ごしていきたいかを伺いました。

### 今後の掲載予定

(毎月第2・4木曜日更新予定)

作家の三浦しんさん、FC町田ゼルビアの太田宏介選手、ラジオパーソナリティーの長井優希乃さん、シーンごとに楽しめる町田の公園などの記事を掲載します。インタビュアーとして長谷川ミラさんも登場します。

## たのしむ

学生の感度のよさを生かして町田のオリジナル情報を発信中!



クリップ(保存)しておきたい町田の情報を詰め込んだWEBメディア「マチダクリップ」の皆さん

町田発の口コミサイトを立ち上げようと思ったきっかけは?学生の皆さんはどのように記事を書いているの?記事を制作している現場にお邪魔してきました。

## 長谷川ミラさんが市民協働フェスティバル「まちカフェ！」に登壇します

12月2日(土)に市庁舎で開催する市民協働フェスティバル「まちカフェ！」に、ビジネス誌Forbes JAPAN「世界を変える30歳未満」30人に選出されたファッションモデルの長谷川ミラさんが登壇します。Z世代のオピニオンリーダーとも称される長谷川さんがSDGsをテーマに講演、対談をします。また、12月中旬には町田の魅力を発信するためのワークショップを開催する予定です。



## 町田の魅力をInstagramに投稿しよう!

応募テーマごとに町田の魅力を投稿することでプレゼントが当たる「ハッシュタグキャンペーン」を実施します。第1弾(8月3日~9月25日)のテーマは「#まちだピクニック」です!

詳細はシティプロモーションサイトをご覧ください。

町田市公式Instagram (@machida\_cp)はこちら▶



## シティプロモーションサイトオープン記念イベント ~「ポケふた」ぬりえもやるよ!

今回オープンしたサイトを中心に、これまでシティプロモーション活動で制作した動画や冊子を紹介します。

📅8月10日(木)まで、午前8時30分~午後5時(最終日は午後3時まで)

📍イベントスタジオ(市庁舎1階)

※8月8日(火)は、「ポケふた」ぬりえのブースを設置します。先着35人にシティプロモーションサイトオープン記念限定パッケージのドリップバッグコーヒーをプレゼントします。





「まちだ未来づくりビジョン2040」及び「町田市5ヵ年計画22-26」2022年度の取り組み結果

2022年度はこんなことに取り組みました

問企画政策課 ☎724・2103

2022年度から始まった「まちだ未来づくりビジョン2040」は、市政運営の基本となる計画です。市では、2040年に向けて“なりたいまちの姿”と“行政経営の姿”を掲げ、誰もが“なんだ かんた まちだ”と思えるまちの実現を目指しています。

ビジョンの実行計画となる「町田市5ヵ年計画22-26」では、今後の財政見通しに基づいて、どのようにまちづくりを行い、何に重点的に取り組んでいくのかを「重点事業プラン」と「経営改革プラン」として定め、総合的かつ

計画的にまちづくりと行政経営改革に取り組んでいます。

これらの計画に基づいて、2022年度に取り組んだ事業の主な成果を紹介します。

「まちだ未来づくりビジョン2040」及び「町田市5ヵ年計画22-26」の取り組み結果の詳細は、市HPをご覧ください。

市HP 5ヵ年計画22-26 検索

重点事業プラン

出産後の子育てケアの充実

出産後に助産師のケアを受けられる産後ケア事業(日帰り型・訪問型)の利用日数を拡充



野津田公園スポーツの森の整備

自然の中で楽しむ総合スポーツパークの実現に向け、ナイター設備を完備したテニスコートを整備



病児・病後児保育の充実

南町田病児保育室「じんべえ」を開所したほか、川崎市と病児・病後児保育の広域利用協定を締結



地域団体活動の活性化

「まちカフェ!」への出展に向けた団体の立ち上げや情報発信のスキルアップを支援



子どもの市政への参画の推進

「若者が市長と語る会」や「町田創造プロジェクト(MSP)」で、子どもの意見を発信する機会を創出



地域における福祉の相談支援体制の構築

相原・小山地区に「まちだ福祉〇ごとサポートセンター堺」を開設し、地域福祉コーディネーターを配置



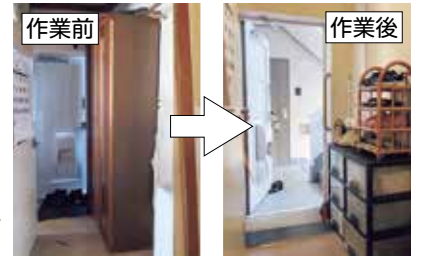
町田薬師池公園四季彩の杜魅力向上の推進

西園で四季ごとにイベント等を開催するなど、公園全体の来園者数が過去最高の134万人を記録



自主防災リーダーの育成

減災活動「ぼうさいお片付け」を実施したほか、防災情報専用のポータルサイト「まちだ防災カレッジ」を立ち上げ



経営改革プラン

- ◆LINEなどを活用した行政手続きのオンライン化や、Web口座振替受付サービスの導入によって、「すぐ使えて」「簡単」「便利」な行政サービスを実現
- ◆メタバースやアバターを活用した職員採用PR動画を4本、DXの取り組みの紹介動画を2本作成し、公開
- ◆新たに23件のRPA(業務を効率化するデジタル技術)を導入し、業務を効率化
- ◆切れ目のない子ども・子育て支援を行う複合施設の整備を目指し、「町田市(仮称)子ども・子育てサポート等複合施設整備基本計画」を策定

計画の達成状況

重点事業プラン

目標達成率

92%

経営改革プラン

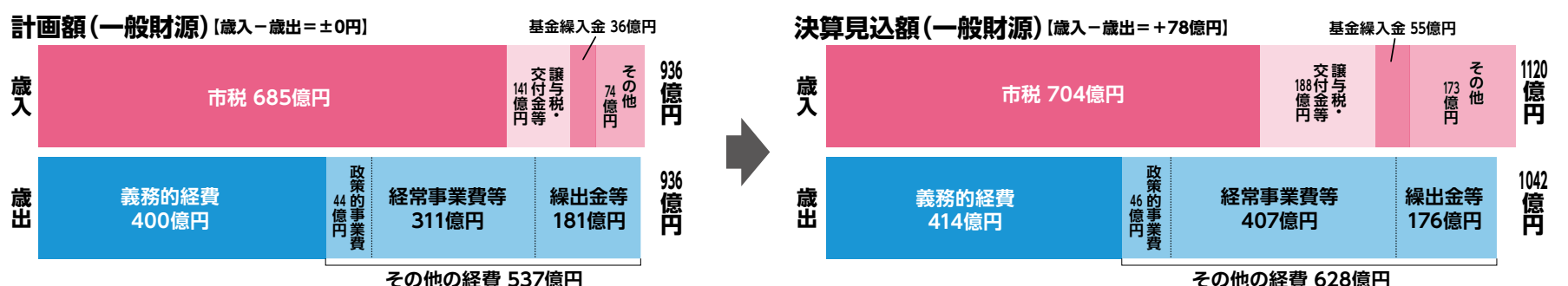
目標達成率

99%

※全ての取り組みの達成率の平均から算出しています。

計画額と決算見込額との比較 財政見通し

歳入は、「市税」など、いずれの項目でも計画額を上回りました。歳出は、義務的経費では「人件費」、その他の経費では「繰出金等」が計画額を下回りましたが、義務的経費では「扶助費」、その他の経費では「経常事業費」「政策的事業費」が計画額を上回りました。



※グラフの金額は、四捨五入による端数調整を行っているため、合計値等と合致しない場合があります。



記事内の表記について

- イベントダイヤル=町田市イベントダイヤル(☎724・5656)に電話で申し込み(電話受付時間=午前7時~午後7時)/番号のかけ間違いにご注意ください。
- イベシス=町田市イベント申込システム インターネットのイベント申込システム(右記二次元コード)にコードを入力し、24時間申し込み可/イベシスで1次受付を行う催し/講座の募集数は定員の半数です。
- 市HP=町田市ホームページ ●HP=ホームページ

凡例	対対象	日日時	場会場	内内容
	講講師	定定員	費費用	
	申申し込み	問問い合わせ		

※催しや講座など、申込方法の記載がない場合は直接会場へお問い合わせください。



健康

胸部エックス線健診

市内に住民票がある、2024年3月31日時点で16歳以上(誕生日が2008[平成20]年3月31日以前)で、健診受診希望日の前後1年間、胸部エックス線検査を受ける機会のない方

募集

町田市民病院 会計年度任用職員

①業務職員・薬剤師②業務職員・薬剤師(代替) 詳細は募集要項をご覧ください。募集要項・応募書類は町田市民病院HP(右記二次元コード)でダウンロードできます。



市民生活安全課 会計年度任用職員

●補助職員・一般事務 詳細は募集要項をご覧ください。募集要項・応募書類は市HP(右記二次元コード)でダウンロードできます。



お知らせ

国民健康保険被保険者証(更新証)をお送りします

国民健康保険に加入している方が現在お持ちの「国民健康保険被保険者証」の有効期限は、9月30日です。

○窓口で受け取りを希望の場合 留守が多いなど郵便では都合の悪い方には、窓口でお渡しすることもできます(世帯主または世帯主の委任を受けた同世帯の家族に限る)。

新しく地域市民相談室を開設しました

各地区にある市民センターでの相談に加えて、8月から新しく玉川学園コミュニティセンター、木曾山崎コミュニティセンターでの相談を開始します。



ご覧(縦覧)いただけます 町田都市計画事業鶴川駅南土地地区画整理事業の事業計画(第二回変更案)

利害関係人は意見書を提出できます。縦覧期間8月2日(水)~15日(火)、午前8時30分~午後5時

子ども・子育て

親子で参加! 犬とのふれあい体験教室

小学生とその保護者 9月2日(土)午後2時~3時30分 町田市保健所(中町庁舎)

相原中央公園

●木工教室と里山植物ミニ講座 小学生(保護者の参加も可) 8月20日(日)午前10時~午後0時30分

子ども創造キャンパスひなた村

●ひなたであそぼう~十五夜であそぼう! 市内在住、在学、在園の年少クラスの幼児~小学生とその保護者



名誉市民 森村誠一氏逝去

町田市名誉市民で作家の森村誠一氏(90歳)が、7月24日にご逝去されました。氏の逝去を悼み、謹んでお悔やみ申し上げます。

町田市長 石坂 丈一

町田市民病院職員募集

同病院総務課 ☎722・2230 (内線7412)

町田市民病院 採用 検索

職種	募集人員	受験資格	日程等	採用日
診療放射線技師	若干名	1988(昭和63)年4月2日以降に生まれた、診療放射線技師の資格を有する、または2024(令和6)年春までに取得見込みの方	○受け付け 9月15日(金)まで(必着) ○第1次試験日 10月14日(土) ○第2次試験日 11月9日(木)	2024年4月1日

※申込方法・受験資格・採用条件等の詳細は、同病院HPをご覧ください。

公開している会議 傍聴のご案内

会議名	日時	会場	定員	申し込み
町田市立図書館協議会	8月8日(火)午後2時~4時	中央図書館6階中集会室	5人(申し込み順)	事前に電話で中央図書館(☎728・8220)へ
「立地適正化計画」の策定に向けたあり方検討委員会	8月10日(木)午前10時から	市庁舎8階会議室8-2	3人(申し込み順)	事前に電話で都市政策課(☎724・4247)へ
町田市景観審議会	8月16日(水)午前9時30分~11時30分	市庁舎3階会議室3-1	5人(申し込み順)	事前に電話で地区街づくり課(☎724・4267)へ
町田市教育委員会臨時会	8月17日(木)午前10時から	市庁舎3階会議室3-1~3		直接会場へ 町田教育総務課 ☎724・2172
町田市介護保険事業計画・高齢者福祉計画審議会	8月21日(月)午後6時30分~8時	市庁舎3階会議室3-1	4人(申し込み順)	事前に電話でいきいき総務課(☎724・2916)へ



### 生涯学習センター 親と子のまなびのひろば

#### ●きしゃポップ

市内在住の0~1歳児(2歳になった月の末日まで)とその母親、妊婦の方 8月22日(火)午後2時~4時(自由遊び時間含む) 内 スキンシップ遊び、子育て情報の交換、季節に合わせた歌、絵本の紹介等

#### ●パパと一緒にきしゃポップ

市内在住の0~1歳児(2歳になった月の末日まで)とその父親 8月27日(日)午後2時~4時(自由遊び時間含む) 内 スキンシップ遊び、手作りおもちゃ制作等



場 同センター 定 各9組(申し込み順) 申 8月1日午前9時から電話で同センター(☎728・0071)へ。

### 町田ファミリー・サポート・センター 子育てのお手伝いを試してみませんか

●保育サポート講習会 受講後、同センターの援助会員(有償ボランティア)として登録し、活動していただけます。

内 保育サポートができる満20歳以上の方/妊婦の方は、安全のため受講をご遠慮ください 日・内 9月5日(火)、午前10時~正午=入会説明会、午後1時~3時=子どもの食事、7日(木)、午前10時~正午=保育の心、午後1時~3時=心・体の発達と病気、8日(金)、午前10時~正午=子どもの発達と遊び、午後1時~4時=普通救命講習/初日に会員証に貼付する写真(縦3cm×横2.4cm、裏面にボールペンで記名、6か月以内撮影)をお持ちください 場 町田商工会議所 費 1500円(普通救命講習の教材費) 申 8月25日までに電話またはFAXで同センター(☎703・3990 FAX 732・3193)へ。講習会の詳細は、同センターへお問い合わせください。

問 子育て推進課 ☎724・4468

### Nature Factory 東京町田

●親子でアウトドアクッキング ドラム缶ピザ窯を使います。

内 小学生とその家族 日 10月29日(日)午前10時30分~午後2時30分 定 40人(抽選) 費 大人1人2000円、子ども1人1000円 申 8月1日午前9時から電話でNature Factory 東京町田(☎782・3800)へ。

### 催し・講座

#### 町田商工会議所 まちだ創業スクール2023

YouTubeでプレセミナーを開講します。その後、ビジネスモデル構築を目的とした「本格コース」、スモールビジネス型創業を目指す「副業コース」を受講できます。本格・副業コース、いずれも事前動画を用意しています。受講スタイルはコースによって異なります。

●プレセミナー 10月16日(月)までYouTubeで配信しています(受講は任意、高い意識で各コース

に参加いただくため受講を推奨)。

#### ●①本格コース(通学講座)

日 9月2日、9日、16日、23日、いずれも土曜日午前10時~午後4時、全4回 場 町田商工会議所 定 30人(抽選) 費 3000円

●②副業コース(WEB講座) まちだ創業スクール2023特設サイト(右記二次元コード)で受講できます。



日 10月17日、24日、31日、11月7日、14日、21日、いずれも火曜日午後6時30分~9時、全6回 定 100人(抽選) 費 1000円



内 市内で創業を目指す方、創業して間もない方等 申 ①8月13日まで②9月10日までに、電話で同会議所へ(まちだ創業スクール2023特設サイト(右記二次元コード)で申し込みも可)。

問 同会議所 ☎724・6614、町田市産業政策課 ☎724・2129

### まちだ女性創業スクール2023入門編

オンライン(Zoom)で開催します。

内 創業を検討している女性、創業後5年未満の女性 日 9月5日(火)、7日(木)、12日(火)、14日(木)、19日(火)、午前10時~11時30分、全5回 内 ビジネスプランの作成、意見交換会等 定 15人(申し込み順) 申 町田新産業創造センターHP(右記二次元コード)で申し込み。



問 同センター ☎850・8525、町田市産業政策課 ☎724・2129

### 国際版画美術館 創作講座 リトグラフ 「描く×版画=リトグラフの世界」

内 15歳以上の初心者(中学生を除く) 日 9月13日、20日、27日、10月4日、11日、18日、25日、11月1日、8日、15日、いずれも水曜日午後1時30分~4時30分、全10回 場 同館 内 アルミ版を使って多色刷りの作品を制作 講 版画家・山口茉莉氏 定 10人(抽選、結果は8月25日ごろ郵送) 費 3万円 申 8月21日までにイベントダイヤル(☎724・5656)またはイベシスコード 230725Hへ。

問 同館 ☎726・2889

### ゲートキーパー養成講座

ゲートキーパーとは、特別な資格ではなく、問題を抱えて悩んでいた、つらい気持ちの人の身近な支えになる人のことです。

日 ①市民向け=8月29日(火)午前10時30分~11時30分 ②地域ネットワーク向け=9月27日(火)午後2時~3時30分 場 ①オンライン(Microsoft Teams) ②市庁舎 内 ゲートキーパーの基本的な役割について(①悩んでいる人にどう気付き、関わるか ②地域ネットワークを通じた子ども・若者の見守り) 講 精神保健福祉士・伊藤次郎氏 定 各40人(申し込み順) 申 ①8月2日正午~21日にイベシスコード 230802Eへ ②8月2日正午~9月18日にイベントダイヤル(☎724・5656)またはイベシスコード 230802Fへ。

問 健康推進課 ☎724・4236

### 町田市商店街 活力向上支援事業セミナー

●デジタル時代にこれからの商店街はどうなっていくのか? 会場とオンライン(Zoom)で実施します。

内 市内で事業を営んでいる方、市内在住の方 日 8月25日(金)午後6時30分~8時 場 ぽっぽ町田 講 元内閣官房内閣審議官 知的財産戦略推進事務局長・近藤賢二氏 定 会場のみ30人(申し込み順) 申 氏名・住所・電話番号を明記し、8月22日までに、FAXまたはメールで町田市商店街連合会(☎723・6906 info@machida-shoren.com)へ。オンライン参加の場合は、必ずメールで申し込みをしてください。

問 同連合会 ☎723・6900、町田市産業政策課 ☎724・3296

### 「版画家たちの世界旅行」展 巖谷國士氏による記念講演会

参加には展示会の有料観覧券(半券可)が必要です。

日 9月18日(祝)午後2時~3時30分 場 国際版画美術館 講 文学者・巖谷國士氏 定 110人(申し込み順) 申 8月8日正午~9月15日にイベントダイヤル(☎724・5656)またはイベシスコード 230808Aへ。 問 同館 ☎726・0860

### 中央図書館 夏のイベント

#### ●①飛んで火にいる夏のボードゲーム

みんなで楽しめる色々なボードゲーム(もじびったん、犯人は踊る、ito等)で遊びませんか(1人での参加も歓迎)。直接会場へおいでください。

内 市内在住、在勤、在学の中学生~23歳の方 日 8月8日(火)午後5時~7時ごろ(出入り自由) 定 20人(先着順)

●②英語多読講演会~もっと英語多読が楽しくなる! 英語多読のステップアップ講演会(ワークショップ形式)です。

内 英語多読を始めたが自分のやり方に不安がある方、Oxford Reading Treeを読む途中でつまづいた方等 日 8月26日(土)午後2時~4時 講 NPO多言語多読副理事長・繁村一義氏 定 30人(申し込み順) 申 8月3日正午~20日にイベントダイヤル(☎724・5656)またはイベシスコード 230803Eへ。

●③図書館で謎解きゲーム まちクエ2023~町田探偵事務所 江栖原博士からの挑戦状 本や図書館に関する謎解きに挑戦しませんか。中学・高校生向けですが、どなたでも参加できます。直接会場へおいでください。詳細は町田市立図書館HPをご覧ください。

日 8月31日(木)までの図書館開館日・開館時間中



場 中央図書館 ①②6階ホール ③5階レファレンスカウンター

問 中央図書館 ☎728・8220

### 3水マイルラウンジ・まなびのひろば 科学教室 白い光の色の不思議

ボール紙で分光器を作製し、さまざまな色を観察します。光の性質から眼のしくみまでを総合的に学びます。

内 小学4年生以上の方 日 8月16日(火)、午前10時30分~正午、午後1時~2時30分(各回とも同一内容) 場 和光大学ポブリホール鶴川 講 工学博士・池田裕幸氏 定 各12人(申し込み順) 申 電話で鶴川地区協議会(☎070・5466・6542)へ。

問 市民協働推進課 ☎724・2783

### 熱中症に気を付けましょう

問 健康推進課 ☎724・4236

環境省・気象庁では、暑さへの気付きを呼び掛けるために「熱中症警戒アラート」を発表しています。



### 心身障害者(児)医療費助成制度 受給者証を更新します

問 障がい福祉課 ☎724・2148 FAX 050・3101・1653

重度の障がい者(児)(身体障害者手帳1・2級[内部障害は3級も含む]、愛の手帳1・2度、精神障害者保健福祉手帳1級)の方を対象とした心身障害者(児)医療費助成制度 受給者証の更新を行います。

所得制限基準額を超える方(右表参照)、65歳以上で初めて申請する方、後期高齢者医療被保険者証をお持ちで住民税が課税の方は対象外です。

引き続き助成が受けられる方には、9月からの新しい受給者証を8月下旬にお送りします。また、所得が基準額を超えたため受給資格がなくなる方には、資格消滅通知書をお送りします。なお、以前、所得超過で受給資格を喪失した方も、所得によって対象となる場合があります(右表参照)。詳細はお問い合わせください。

### 所得制限基準額 (9月1日~2024年8月31日(2022年中所得))

扶養親族等の数	基準額
0人	360万4000円
1人	398万4000円
2人	436万4000円
3人	474万4000円
4人	512万4000円
5人	550万4000円

※基準額を超える方は対象になりません。  
※20歳未満の方は、国民健康保険の世帯主、または社会保険の被保険者の所得です。  
※20歳以上の方は、障がい者ご本人の所得です。



## 催し・講座

### 町田地方史研究会・町田市生涯学習センター共催講演会 近世後期における町田市域の在村文化

8月26日(出)午後2時30分～4時30分 生涯学習センター 芭蕉門太白堂の俳諧の成瀬・高ヶ坂・金森方面への進出を探る 地域史研究者・相澤雅雄氏 定120人(申し込み順) 申1次受付=8月1日正午～2日午後7時にイベシスコード230803Bへ/2次受付=8月3日正午～22日にイベントダイアル(☎724・5656)またはイベシスへ。

問同センター☎728・0071

### 多摩東京移管130周年記念デジタルスタンプラリー 130個の宝物(たまらん)を探せ! たまトレジャーハント!!

ARで登場する市町村のキャラクター等と一緒に写真を撮って、期間中に宝物を集めると、抽選で賞品が当たります。詳細は特設サイト(右記二次元コード)をご覧ください。



開催期間 10月29日(日)まで

問多摩の魅力発信プロジェクト事務局☎03・5738・8904、町田市観光まちづくり課☎724・2128

### 地域支え合い型ドライバー養成研修

福祉有償運送運転者・セダン等運転者の運転資格が取得できる国土交通大臣認定講習会です。 対全回参加できる自動車運転免許保持者で、日常的に運転しており、受講終了後、外出に困っている地域でドライバーとしてボランティア活動が可能の方 9月26日(火)～28日(木)、午前10時～午後4時30分、全3回 場せりがや会館 地域で外出や移動にお困りの方を移送するために必要な知識、身体介助、運転技能等を身に付ける(計15時間程度) 講(特)全国移動サービスネットワーク 他 定11人(申し込み順) / 市内在住の方を優先します 申8月1日午前9時～25日に電話で高齢者支援課(☎724・2146)へ。

### 介護の入門的研修

最終日に就労相談会を行います。希望者は研修終了後も継続した就労支援を受けることができます。

対これから介護の仕事をしてみたい方、介護を学びたい方等 9月19日、26日、10月3日、17日、24日、いずれも火曜日午前10時～午後4時、全5回/9月19日は午後4時30分、10月17日は午後3時15分までです 場町田商工会議所 定30人(申し込み順) 申9月5日までに電話で町田市介護人材開発センターへ(同センターHPで申し込みも可)。



問同センター☎860・6071(受付時間=祝休日を除く月～金曜日の午前9時～午後5時)、町田市いきいき総務課☎724・2916

### 家族介護者教室

対市内在住で、高齢者の介護をする家族介護者 9月12日(火)午後2時～4時 場南市民センター 紙おむつの使用方法とあて方について 講大王製紙(株)の社員 定18人(申し込み順) 申電話で南第1高齢者支援センター(☎796・2789)へ。

### 戦没者のご冥福と世界平和を祈り 黙とうを捧げましょう

問企画政策課☎724・2103

広島と長崎に原子爆弾が投下され、その後、太平洋戦争が終結してから78年が経ちます。市では、戦没者のご冥福と世界平和を願い、原爆投下の日と終戦の日と黙とうの呼び掛けを行っています。

今年も下記の日時に、防災行政無線で呼び掛けの放送をします。戦没者のご冥福をお祈りするとともに、二度と戦争の起こらない平和な世界を願い、黙とうを捧げましょう。

- 広島原爆投下の日 8月6日(日)午前8時15分から
- 長崎原爆投下の日 8月9日(火)午前11時2分から
- 終戦の日 8月15日(火)正午から

問高齢者支援課☎724・2141

### 認知症サポーターステップアップ講座

対市内在住、在勤、在学で、認知症サポーター養成講座を受講したことがある方 9月6日(火)午後1時30分～4時30分 場わくわくプラザ町田 認知症の基礎知識の復習と、認知症の方とのコミュニケーションの取り方について実践的な事例を学ぶ 定30人(申し込み順) 申8月4日正午～31日にイベントダイアル(☎724・5656)またはイベシスコード230804Cへ。

問高齢者支援課☎724・2140

### 普通救命講習会

対市内在住、在勤、在学の18歳以上の方(高校生を除く) 9月16日(出)午後1時～4時 場健康福祉会館 心肺蘇生法、AEDの使用法、窒息の手当て、止血の方法等/救命技能認定証を発行します 定20人(申し込み順) 費1500円(教材費) 申8月3日正午～10日にイベントダイアル(☎724・5656)またはイベシスコード230803Fへ。

問保健総務課☎724・4241

### 消費生活センター くらしに役立つ学習会

●必要となるその前に! 成年後見制度を学ぼう～任意後見と法定後見の違い

対市内在住、在勤の方 9月8日(金)午前10時～正午 場町田市民フォーラム 講社会保険労務士・音川敏枝氏 定28人(申し込み順) 申8月2日正午～9月3日にイベントダイアル(☎724・5656)またはイベシスコード230802Bへ。保育希望者(1歳以上の未就学児、申し込み順に1人)は8月24日までに併せて申し込みを。

問同センター☎725・8805

### 福祉のしごと相談・面接会

市内の障がい者・高齢者・児童施設の合同就職相談・面接会です。現在求人募集中の事業所の担当者と、直接話ができます。

対福祉の仕事に就きたい方等 8月9日(火)午後1時～4時 場町田市文化交流センター 申電話で(社福) 町田市社会福祉協議会(☎722・4898)へ(申し込みフォーム(右記二次元コード)で申し込みも可)。



問障がい福祉課☎724・2147 FAX050・3101・1653

### 町田市フォトサロン

●町田市美術協会・町田市フォトサロン共催～初心者のための写真と水彩画スケッチ講習会 展示会は2024年1月24日(火)～29日(月)に開催します。

9月23日(祝)、11月11日(土)、午前9時30分から(写真=正午まで、水彩画スケッチ=午後2時まで)、各全2回/小雨実施 場1日目=薬師池公園、2日目=忠生公園 講町田市美術協会会員・小川洸氏(写真)、古賀邑美氏(水彩画スケッチ) 定各20人(抽選) 費2000円 申ハガキに住所・氏名・電話番号・希望コース(写真または水彩画スケッチ)を明記し、9月3日までに(必着)に町田市フォトサロン講習会係(〒195-0063、野津田町3272、薬師池公園内)へ。

○臨時休館のお知らせ

館内清掃のため8月21日(月)～23日(水)は休館します。

問同サロン☎736・8281

### 昔ばなしの世界を楽しもう!

昔ばなしを題材にしたミニゲームや工作、スタンプリング等、子どもから大人まで楽しめます。

8月19日(出)午前10時～午後4時(出入り自由) 場町田第一中学校図書室「ここまちベース」及び交流ホール、芹ヶ谷公園

問さがまちコンソーシアム事務局ここまちベース担当☎090・1294・5366(受付時間=祝休日を除く火～土曜日の午前9時～午後5時)、町田市生涯学習センター☎728・0071

### 障がいのある人のための学習講座 肢体不自由編

●車いすや義手でも、できること

9月10日②10月8日③10月29日④11月12日、いずれも日曜日①②④午後2時～4時③午前10時～午後5時(予定)、全4回 場①②④生涯学習センター③町田GIONスタジアム ①車いすについて(当事者のお話、車いすの歴史・現状等)②義手について(パラリンピック銀メダリスト・鹿沼由理恵氏のお話)③サッカー試合観戦④電動車椅子サッカーワールドカップ2023録画視聴(ワールドカップ2017日本代表・竹田敦史氏による解説付き)及び電動車椅子サッカーの体験 定25人(申し込み順、肢体不自由のある方の優先枠有り) 申住所・氏名(ふりがな)・連絡先(電話番号またはメールアドレスのいずれか)・障がいの有無・同行者の有無を明示し、8月2日午前9時から電話またはメールで生涯学習センター(☎728・0071 hats010@city.machida.tokyo.jp)へ。

### 9月講座 さがまちカレッジ

詳細は講座案内チラシ(町田市生涯学習センター、各市民センター、各市立図書館等で配布)をご覧ください(さがまちコンソーシアムHPでダウンロードも可)。

●ソックスパペットを作ろう

9月14日(火)午前10時～正午 場町田市生涯学習センター 講和光大学現代人間学部准教授・後藤紀子氏 定20人(抽選) 費1000円(材料費含む)

●北里柴三郎を育てた3大恩人～マンズフェルト・コッホ・福沢諭吉

9月24日(日)午前10時～11時30分 場ユニコムプラザさがみはら(相模原市) 講北里柴三郎記念室医学博士・森孝之氏 定30人(抽選) 費1500円

申講座案内チラシ裏面の受講申込書に記入し、8月15日までに郵送(必着)またはFAXでさがまちコンソーシアム事務局へ(さがまちコンソーシアムHPで申し込みも可)。申込締切日までに定員に達しない場合は、引き続き募集します。

問同事務局☎042・703・8535、町田市生涯学習センター☎728・0071

### 市内各地でマイナンバー カードを申請できます

問町田市マイナンバーカードセンター(市民課)☎860・6195

各会場で写真を撮影し、マイナンバーカードを申請することができます。持ち物は不要です。なお、申請してからカードがで上がるまで1か月半～2か月程かかります。

対市内在住でマイナンバーカードを申請したことがない方

実施日	受付時間	会場
8月5日(土)、6日(日)	午前10時～午後5時	堺市民センター3階第2会議室
8月12日(土)	午前10時～午後5時	和光大学ポプリーホール 鶴川3階会議室・託児室



### まちだづくりサロン特別編

●調べるちから、伝えるちからを身につける〜「**薄書**」でもいいから、「**白書**」を作ろう! (一財)町田市地域活動サポートオフィスでは、市内で活動するNPOなどの地域活動団体や個人を支援しています。本講演会では、白書(報告書)を出す意義、構成、まとめ方、活用方法などを具体的にお伝えします。

日9月9日(出)午後1時30分~4時 場ぽっぽ町田講IIIHOE [人と組織と地球のための国際研究所] 代表者・川北秀人氏 定50人(申し込み順) 申申し込みフォーム(右記二次元コード)で申し込み。

問同サポートオフィス ☎785・4871、町田市市民協働推進課 ☎724・4362



### ダンボールコンポスト講習会

ダンボールコンポスト1セット(幅36cm、奥行33cm、高さ32cm、重さ約7kg)を持ち帰りいただけます(受講したことがある方は申し込み不可)。

市内在住の方 日8月26日(出)午前10時~11時30分 場町田市バイオエネルギーセンター (一財)まちだエコライフ推進公社 定15人(申し込み順) 申8月3日正午~23日にイベントダイヤル(☎724・5656)またはイベシスコード230803Cへ。

問環境政策課 ☎797・0530

## スポーツ

※申込方法等の詳細は、各施設へお問い合わせいただくか、各HPをご覧ください。

### 市立総合体育館

#### ●初心者アーチェリー教室

市内在住、在勤、在学の16歳以上の方 日9月2日~30日の土曜日、午前9時30分~11時30分、全5回 定20人(初参加者を優先のうえ、抽選) 費3000円 申往復ハガキに必要事項を明記し、8月14日ま

で(消印有効)に同館へ(同館HPで申し込み可)。

問同館 ☎724・3440



### 鶴間公園

#### ●カラダスッカリ

市16歳以上の方 日第1・3・5火曜日、午前10時15分~11時 定各12人(申し込み順) 費880円 申電話で同公園へ(同公園HPで申し込み可)。

問同公園 ☎850・6630



### 小野路公園

#### ●初心者ヨガ教室

市18歳以上の方(高校生を除く) 日8月24日~10月12日の木曜日、午前11時~午後0時15分、全8回 講全米ヨガアライアンス(RYT200)取得・衣川里佳氏 定12人(申し込み順) 費8000円 申電話で同公園へ。

問同公園 ☎737・3420



### 市立室内プール

#### ●①幼児短期水泳教室②小学生(X・Y)短期水泳教室

市内在住、在学、在園の①4~6歳(保護者同伴)②小学生/初心者・初参加者を優先します 日9月の木曜日、①午後3時30分~4時20分②X=午後4時30分~5時20分、Y=午後5時30分~6時20分、各全4回 定①20人②X・Y各40人/抽選 費各600円 申往復ハガキに必要事項を明記し、8月25日まで(必着)に同プールへ。

問同プール ☎792・7761



## 情報コーナー

#### ●自衛隊町田募集案内所~航空学生・一般曹候補生・自衛官候補生募集

詳細は同案内所へお問い合わせいただくか、自

衛隊東京地方協力本部HP(右記二次元コード)を参照 ①航空学生:海上自衛隊=18歳以上23歳未満、航空自衛隊=18歳以上21歳未満②一般曹候補生・③自衛官候補生=18歳以上33歳未満 申①9月7日まで(必着)②11月30日まで(必着)③通年受け付け 問同案内所 ☎723・1186



#### ●東京都住宅供給公社~都営住宅入居者募集

【①ポイント方式(家族向)②単身者向、車いす使用者向、シルバーピア(単身者向・二人世帯向)、病死等があった住宅等】 都内に居住等、いずれも要件有り/詳細は募集案内を参照 配布期間8月9日まで 配布場所市庁舎1階総合案内、各市民センター、各連絡所、同公社町田窓口センター、都庁等(各施設で開所日時が異なる)/同公社HPで配布期間中に限りダウンロードも可 申都営住宅入居者募集サイトポータルページまたは郵送で8月16日まで(郵送は必着) 問同公社都営住宅募集センター ☎0570・010・810

#### ●(一社)東京バス協会~東京都シルバーパス更新手続きのお知らせ

【更新手続きは郵送です】 現在、東京都シルバーパスをお持ちの方には、8月中旬に同協会から「東京都シルバーパス更新手続きのご案内」が届きます。更新を希望する方は必ずご確認のうえ、更新手続きをしてください。新しいパスの有効期限は、2024年9月30日までです。更新手続き後、1000円パスの紛失等により再発行を受ける時等に、「介護保険料納入(決定)通知書」等の所得確認書類の提示が必要になることがありますので、お手元で大事に保管してください 有効期限が2023年9月30日の東京都シルバーパスを現在お持ちの方 問同協会シルバーパス専用電話 ☎03・5308・6950(受付時間=土・日曜日、祝休日を除く午前9時~午後5時)

## 子育てひろばカレンダー(毎月25日発行)

問子育て推進課 ☎724・4468

子育てひろばの催しは、各保育園や公共施設等で配布する「子育てひろばカレンダー」でご案内しています。



町田市子育て情報配信サービス LINEでもご覧いただけます



まちだ子育てサイト 子育てひろばカレンダー



### せせらぎの里 町田市自然休暇村

問自然休暇村 ☎0267・99・2912

#### 9月26日(火)~27日(水) きのご狩りツアー

2日間施設周辺できのご狩りを楽しめます。詳細は自然休暇村HP(右記二次元コード)をご覧ください。



### 夏の思い出盛りだくさん!

## 芹ヶ谷公園パークミュージアム「Future Park Lab 2023 Summer」

問文化振興課 ☎724・2184、公園緑地課 ☎724・4397

芹ヶ谷公園の将来の姿を想像・創造するための実証実験イベント「Future Park Lab 2023 Summer」を開催します。掲載企画のほか、スケルトンごみ収集車のみえるくんや歌等のイベントがあります。

詳細は市HP(右記二次元コード)をご覧ください。

開催日8月19日(出)(雨天の場合、20日に順延)

場芹ヶ谷公園

#### 【芹ヶ谷で出会う 不思議がいっぱい影絵の世界~影絵パフォーマンスとインドネシアの影絵のお話】

町田市が東京2020オリンピック・パラリンピックの際にホストタウンとなった、インドネシアの伝統芸能である影絵芝居「ワヤン・クリット」を実施します。直接会場へおいでください。



時間午後7時~8時

場同公園芝生広場

#### 【町田産のお蚕さんの繭から糸を作ろう!】

直接会場へおいでください(小学4年生以下は保護者同伴)。

時間午前9時~11時、午後3時~5時(各回とも同一内容、各回30分程度)

場同公園カキツバタ園付近の広場

定各5人(先着順)

費800円

#### 【風鈴リンリン 和紙のコラージュで風鈴を彩ろう!】

市5歳以上の方(小学3年生以下は保護者同伴)

時間午後2時~3時、午後3時30分~4時30分(各回とも同一内容)

場国際版画美術館アトリエ

講絵画作家・菅野春佳氏

定各12人(申し込み順)

費500円

申8月2日正午~17日にイベントダイヤル(☎724・5656)またはイベシスコード230802Aへ。

#### 【夕暮れの芹ヶ谷公園をのぞいてみよう!~生き物たちは何してるの?夕暮れから夜に移り変わる芹ヶ谷公園を探検してみよう】

生き物を観察し、感じたこと・心に残ったことを絵に描きます。

市5~12歳(小学6年生)とその保護者

時間午後4時30分~6時30分

講(特)NPObirth・レンジャー

定30人(申し込み順)

申8月2日正午~16日にイベントダイヤル(☎724・5656)またはイベシスコード230802Cへ。【ライトアップイベント「光のいのちの還る処」】

町田の竹や公園の剪定枝を使い、蛍をイメージした光であずまやを彩ります。直接会場へおいでください。

時間午後6時~8時

場同公園大池付近の広場

#### 【狐狸庵(こりあん)の森おはなし会】

直接会場へおいでください。

時間午前11時~11時30分、午後1時~1時30分(各回とも同一内容)

場同公園大池付近の広場

保存版:8月1日~31日

町田市メール配信サービス

# 急病のときは

※救急診療・応急処置を行います。専門的治療については、他の医療機関につなげる場合があります。

本紙に掲載している夜間・休日診療情報等を配信しています。

登録はこちらから



スマホ版



携帯電話版

○東京都医療機関案内サービス「ひまわり」(24時間、年中無休)  
☎03・5272・0303 FAX03・5285・8080

○小児救急相談 子供の健康相談室(東京都)  
(受付時間=月~金曜日の午後6時~翌朝8時/土・日曜日、祝休日、年末年始は午前8時~翌朝8時)  
#8000または☎03・5285・8898

○東京消防庁救急相談センター(24時間、年中無休)  
#7119または☎042・521・2323、同センターHP #7119

「急病のときは」は、毎月1日号に1か月分をまとめて最終面に掲載しています

受診の前に必ず電話・FAXで医療機関または東京都医療機関案内サービス「ひまわり」(☎03・5272・0303 FAX03・5285・8080)へお問い合わせください。また、休日耳鼻・眼科の医院については、東京都耳鼻咽喉科医会HPまたは東京都眼科医会HPの「休日診療」のページで診療時間等をご覧ください。

町田市医師会休日・準夜急患子どもクリニック(小児科)

毎日	受付時間=午後7時~9時30分(電話受付は午後6時から)	健康福祉会館内(原町田5-8-21) ☎710・0927 FAX710・0928
日曜日 祝休日	受付時間=午前9時~午後4時30分(電話受付は午前8時45分から)	

町田市歯科医師会休日応急歯科・障がい者歯科診療所

休日応急 歯科診療	受付時間=日曜日、祝休日の午前9時~午後4時30分(予約制)	健康福祉会館内(原町田5-8-21) ☎FAX725・2225
障がい者 歯科診療	受付時間=水・木曜日(祝休日を除く)の午前9時~午後4時30分(予約制)	

診療日	診療時間	診療科	医療機関名(所在地)	電話
8月1日(火)	午後7時~翌朝8時	内科系	町田慶泉病院(南町田2-1-47)	☎795・1668
2日(水)	午後7時~翌朝8時	内科系	町田病院(木曽東4-21-43)	☎789・0502
3日(木)	午後7時~翌朝8時	内科系	ふれあい町田ホスピタル(小山ヶ丘1-3-8)	☎798・1121
4日(金)	午後7時~翌朝8時	内科系	町田市民病院(旭町2-15-41)	☎722・2230
5日(土)	午後1時~翌朝8時	内科系	あけぼの病院(中町1-23-3)	☎728・1111
6日(日)	午前9時~午後5時	内科	栄山医院(金森2-25-30)	☎722・7430
		内科 小児科	原町田さわだ内科・泌尿器科(原町田6-29-3)	☎851・7818
	内科系	泰生医院(小山町2470-5)	☎797・7423	
午前9時~翌朝9時	内科系	南町田病院(鶴間4-4-1)	☎799・6161	
	外科系	町田市民病院(旭町2-15-41) 町田慶泉病院(南町田2-1-47)	☎722・2230 ☎795・1668	
7日(月)	午後7時~翌朝8時	内科系	多摩丘陵病院(下小山田町1401)	☎797・1511
8日(火)	午後7時~翌朝8時	内科系	町田慶泉病院(南町田2-1-47)	☎795・1668
9日(水)	午後7時~翌朝8時	内科系	南町田病院(鶴間4-4-1)	☎799・6161
10日(木)	午後7時~翌朝8時	内科系	町田病院(木曽東4-21-43)	☎789・0502
11日(祝)	午前9時~午後5時	内科 小児科	佐藤寿一クリニック(原町田1-7-17)	☎710・2251
		内科	メディカルクリニック悠々(能ヶ谷3-2-1)	☎860・2061
		内科	おやま内科クリニック(小山町233-1)	☎860・0326
	耳鼻科	まちだ耳鼻咽喉科(木曽西2-17-26)	☎794・6108	
午前9時~翌朝9時	内科系	あけぼの病院(中町1-23-3)	☎728・1111	
	外科系	多摩丘陵病院(下小山田町1401) 町田慶泉病院(南町田2-1-47)	☎797・1511 ☎795・1668	
12日(土)	午後1時~翌朝8時	内科系	町田市民病院(旭町2-15-41)	☎722・2230
13日(日)	午前9時~午後5時	内科	なるせ内科・胃腸のクリニック(南成瀬4-2-35)	☎710・6155
			たまがわ医院(玉川学園4-16-40)	☎720・3888
			金子内科クリニック(根岸2-1-14)	☎792・3010
午前9時~翌朝9時	内科系	南町田病院(鶴間4-4-1)	☎799・6161	
	外科系	あけぼの病院(中町1-23-3) 町田脳神経外科(根岸町1009-4)	☎728・1111 ☎798・7337	

診療日	診療時間	診療科	医療機関名(所在地)	電話
14日(月)	午後7時~翌朝8時	内科系	多摩丘陵病院(下小山田町1401)	☎797・1511
15日(火)	午後7時~翌朝8時	内科系	町田慶泉病院(南町田2-1-47)	☎795・1668
16日(水)	午後7時~翌朝8時	内科系	町田病院(木曽東4-21-43)	☎789・0502
17日(木)	午後7時~翌朝8時	内科系	ふれあい町田ホスピタル(小山ヶ丘1-3-8)	☎798・1121
18日(金)	午後7時~翌朝8時	内科系	あけぼの病院(中町1-23-3)	☎728・1111
19日(土)	午後1時~翌朝8時	内科系	多摩丘陵病院(下小山田町1401)	☎797・1511
20日(日)	午前9時~午後5時	内科	はなみ内科(鶴間1-19-35)	☎796・1111
			町田エールクリニック(中町1-9-22)	☎739・5533
			多摩境内科クリニック(小山ヶ丘3-24)	☎080・8056・2651
午前10時30分~午後5時	眼科	氏川眼科医院(原町田6-1-11)	☎720・0530	
	内科系	町田市民病院(旭町2-15-41)	☎722・2230	
午前9時~翌朝9時		外科系	南町田病院(鶴間4-4-1)	☎799・6161
	町田病院(木曽東4-21-43)		☎789・0502	
21日(月)	午後7時~翌朝8時	内科系	多摩丘陵病院(下小山田町1401)	☎797・1511
22日(火)	午後7時~翌朝8時	内科系	町田慶泉病院(南町田2-1-47)	☎795・1668
23日(水)	午後7時~翌朝8時	内科系	南町田病院(鶴間4-4-1)	☎799・6161
24日(木)	午後7時~翌朝8時	内科系	町田市民病院(旭町2-15-41)	☎722・2230
25日(金)	午後7時~翌朝8時	内科系	あけぼの病院(中町1-23-3)	☎728・1111
26日(土)	午後1時~翌朝8時	内科系	町田市民病院(旭町2-15-41)	☎722・2230
27日(日)	午前9時~午後5時	内科	こばやしクリニック(原町田6-3-3)	☎710・3183
			小野寺クリニック(本町田4394-9)	☎732・5605
			しながわ内科・循環器クリニック(山崎町333-1)	☎791・1545
午前9時~翌朝9時	外科系	町田病院(木曽東4-21-43)	☎789・0502	
		あけぼの病院(中町1-23-3) 町田脳神経外科(根岸町1009-4)	☎728・1111 ☎798・7337	
28日(月)	午後7時~翌朝8時	内科系	多摩丘陵病院(下小山田町1401)	☎797・1511
29日(火)	午後7時~翌朝8時	内科系	南町田病院(鶴間4-4-1)	☎799・6161
30日(水)	午後7時~翌朝8時	内科系	町田病院(木曽東4-21-43)	☎789・0502
31日(木)	午後7時~翌朝8時	内科系	ふれあい町田ホスピタル(小山ヶ丘1-3-8)	☎798・1121

今号の広報紙は、9万4096部作成し、1部当たりの単価は22円となります(職員人件費を含みます)。また作成経費に広告収入等の歳入を充当しています。