



町田薬師池公園四季彩の杜

ここでは、四季折々の彩りが、訪れる人々の心に癒やしと安らぎをもたらしてくれそうです。同公園の玄関口として、4月17日に西園(ウェルカムゲート)が一部開園し、6月には全ての施設がオープンしました。

四季を感じ
四季を楽しむ
居心地の良い
場所

訪れた方がそれぞれの「やくしの時間」を体感することができ、そんな居心地の良い場所を目指しています。時には、広々とした自然の中で、深呼吸してみませんか。

西園(ウェルカムゲート)

〒851-8942

町田市公園緑地課

724-4399



ウェルカムゲート ※新型コロナウイルス感染防止のため、一部の施設では時間を短縮して営業しています。

i インフォメーション/直売所
[営業時間] 午前9時～午後5時

インフォメーションでは観光情報をご案内。直売所ではまち☆ベジ(町田産野菜)や町田市名産品などを販売しています。



🍎 ラボ・体験工房
[営業時間] 午前9時～午後9時30分

料理教室やクラフト教室を開催予定です。

🍴 カフェ・レストラン
[営業時間] 午前10時～午後9時30分

町田産野菜を使った料理が充実。商品をテイクアウトしてピクニックもできます。



★ 芝生広場、展望広場

デイグランピングやビアガーデン、野外ライブ、映画鑑賞、星空観察を実施します。

📖 ライブラリー・ラウンジ(休憩所)
[営業時間] 午前9時～午後5時

ゆっくりとそれぞれの時間を過ごしていただける、ライブラリー機能を備えた休憩所です。書籍は、自然・歴史・文化・農・アウトドア等を取りそろえ、季節ごとに入れ替えます。

🍎 農園ゾーン

ひまわりや季節の花々は写真映え間違いなしです!

🌱 育苗ゾーン (2022年全面オープン予定)

育苗施設の苗を販売。農業の知識を持った職員がガーデニング教室等を実施します!

🌳 森林ゾーン

散策路を歩きながら四季彩の杜の豊かな緑と季節の彩りを体感できます。

★西園(ウェルカムゲート)で開催するイベント情報については、薬師池公園四季彩の杜プロモーションサイト(右記二次元バーコード)をご確認ください。



西園

ACCESS 薬師池公園四季彩の杜西園(本町田3105)までの交通案内

ご来園の際は、公共交通機関をご利用ください。

● バス 小田急線町田駅北口POPビル先、21番乗り場から本町田経由野津田車庫行き、または鶴川駅行きバスで「今井谷戸」が「薬師池」下車、徒歩5分。
※駐車場あり(130台、有料)

**熱中症を防ぐために
こまめな水分補給と
日陰での休憩を
心掛けよう!**

四季彩の杜を旅する

ぐるぐる回遊 スポット

四季を通しておすすめのスポットが点在している薬師池周辺は、西園がオープンし、更に魅力的に生まれ変わりました。新しい公園の魅力に触れてみませんか。

問 観光まちづくり課 ☎724・2128

まずは、薬師池公園四季彩の杜西園へGO

●シェアサイクルポート(ダリア園)
ダリア園(開園中)

●シェアサイクルポート(薬師池)
●町田市フォトサロン

●野津田見本園
●ふるさと農具館
●七国山ファーマーズセンター

●北園

●西園
ウェルカムゲート

●西園駐車場
●シェアサイクルポート(西園)

●えびね苑 ※閉苑中
(南園予定地)

●薬師池北駐車場
●薬師ヶ丘バス停

●ハス田

●薬師池東駐車場

●シェアサイクルポート(リス園)
リス園

●薬師池バス停

●今井谷戸バス停

シェアサイクルを活用しよう!

薬師池、ダリア園、リス園及び西園に設置しています。まずは、右記二次元バーコードからスマートフォンアプリ「INTERSTREET」で会員登録を。

7月27日まで
ゼルビアウォーキング開催中!! 詳しくは、薬師池公園四季彩の杜プロモーションサイトをご覧ください。

ウェルカムゲートでフレンチトースト

カフェ・レストランでフルーツをトッピングしたとろとろふわふわなフレンチトーストを堪能! テイクアウトした昼食を園内で食べよう!

薬師池でお散歩

四季彩の杜の中心部にある薬師池や花々の写真を撮りながら、園内を散策♪

ハスが見頃を迎えます

夏の早朝に咲く優雅なハスをご覧いただけます。午前5時から入園可能です。

問 公園緑地課 ☎ 724・4399

リス園で動物に触れる ￥有料

タイワンリス200匹が元気に走り回る様子や餌を食べる様子に癒やされよう! 開園時間などの詳細は町田市ホームページをご確認ください。

市HP 町田リス園 検索

ダリアが咲き乱れます ￥有料

関東以西で最大級のダリア園。赤、白、黄色など約500品種、4000株の大・中・小輪のさまざまなダリアが咲き乱れます。

開園時間 午前9時30分～午後4時30分(入園は午後4時まで)

※イベント情報等についてはダリア園へお問い合わせください。

問 ダリア園 ☎ 722・0538

町田の公園のいまをお伝えします

●芹ヶ谷公園“芸術の杜”

市民参加型の公園活用プロジェクト「Made in Serigaya (メイドイン芹ヶ谷)」はオンライン形式で活動を継続しています。活動の様子は、「未来町田会議」ホームページをご覧ください。

また、芹ヶ谷公園と(仮称)国際工芸美術館の基本設計を進めています。検討内容の閲覧及びご意見・ご質問の受け付けは町田市ホームページをご覧ください。

公園のお知らせはこちら

●香山園 期間限定無料開放

「香山園(かごやまえん)」内の池泉回遊式庭園を期間限定で無料開放します。鶴川駅前の緑あふれる和の空間を体感してみませんか。

※建物内部への立ち入りはできません。また、園内にトイレはありません。

開放期間 7月23日(祝)～9月6日(日)の土・日曜日、祝休日のみ。午前9時～午後3時

アクセス 小田急線鶴川駅北口から徒歩4分(能ヶ谷2-17地内)
※駐車場はありません。公共交通機関をご利用ください。

問 公園緑地課 ☎724・4397

2019年度の 町田市の財政状況

問 財政課 ☎724・2149

市では毎年2回(7月、12月)、財政状況を公表しています。今回は、2019年度(2019年4月1日～2020年3月31日)の財政状況をお知らせします。また、決算状況の詳細は、今後の本紙でお知らせします。

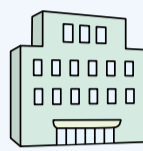
※金額は、表示単位未満を四捨五入しています。
※四捨五入による端数調整を行っているため、合計値等と合致しない場合があります。

一般会計・特別会計予算の執行状況

会 計	予算現額(a)	収入済額(b)	収入率(b/a)	差引額(b-c)	
		支出済額(c)	執行率(c/a)		
一 般 会 計	1665億7943万円	1603億6188万円	96.3%	50億7390万円	
		1552億8798万円	93.2%		
特別会計	国民健康保険事業会計	423億1056万円	101.0%	6億5684万円	
		416億5372万円	99.4%		
	下水道事業会計	93億5024万円	95.8%	5億7501万円	
		87億7523万円	89.9%		
	介護保険事業会計	340億7489万円	99.6%	7億4556万円	
		333億2933万円	97.4%		
	後期高齢者医療事業会計	114億7860万円	100.4%	1億1161万円	
		113億6699万円	99.4%		
	小 計	973億1066万円	972億1429万円	99.9%	20億8902万円
			951億2527万円	97.8%	
合 計	2638億9009万円	2575億7617万円	97.6%	71億6292万円	
		2504億1325万円	94.9%		

※金額は2020年4月1日～5月31日の出納整理期間を含んでいます。

企業会計【病院事業会計】の状況



2019年度の町田市民病院の利用状況は、入院患者数が対前年度比**0.5%減**、外来患者数が対前年度比**4.9%減**となりました。2018年度中に多くの施設基準を取得したことや、消費税増税に伴う診療報酬改定の影響により入院収益が増加し、料金収益では**2.3%前年度を上回りました**。

なお、純損失は**2億7314万円**で、当年度未処理欠損金は**45億6843万円**となりました。

利用状況と料金収益

	患者数	料金収益
入 院	12万7406人	81億2576万円
外 来	26万1405人	32億1054万円

収入・支出の状況

	収益的収支 (主に病院経営に伴うもの)	資本的収支 (建設投資などに伴うもの)
収入額	136億1628万円	7881万円
支出額	138億8479万円	9億1339万円

市有財産の状況

市では、集会施設・学校・市庁舎などの建物や、これら施設の敷地となっている土地、取得価格100万円以上の物品、有価証券、債権などの財産を所有しています。

財産の種類	2019年度末現在高
土地 (公園、学校など)	709万7067.64㎡
建物 (学校、下水処理施設など)	93万9922.56㎡
物権 (地役権、地上権)	1263.59㎡
無体財産権 (著作権、商標権など)	96件
有価証券 (株券)	2660万円
出資金	24億6806万7000円
物品 (美術品、学校備品など) ※取得価格100万円以上	1649件
債権 (貸付金、和解金など)	3976万円
基金	229億9145万円

ローン(市債)の状況



市には、公共施設を整備するために国や銀行などから借りた長期のローン(市債)があります。

施設整備の資金を、その年度だけで支払おうとすると、他の事業ができなくなります。そこで、施設などは長期に利用できるもので、整備した時の市民だけでなく、将来利用する市民にもその費用を公平に負担してもらうようにしています。

ただし、借金であることに変わりはないため、借り入れには十分気を付けています。

会 計	2019年度末元金現在高	(参考)2019年度末元金現在高に対する利子の支払見込額
一 般 会 計	799億8996万円	23億8658万円
下水道事業会計	455億3208万円	61億2796万円
病院事業会計	105億6586万円	16億4327万円
合 計	1360億8790万円	101億5781万円

※利子の支払見込額は、今後支払いが予定されている総額です。

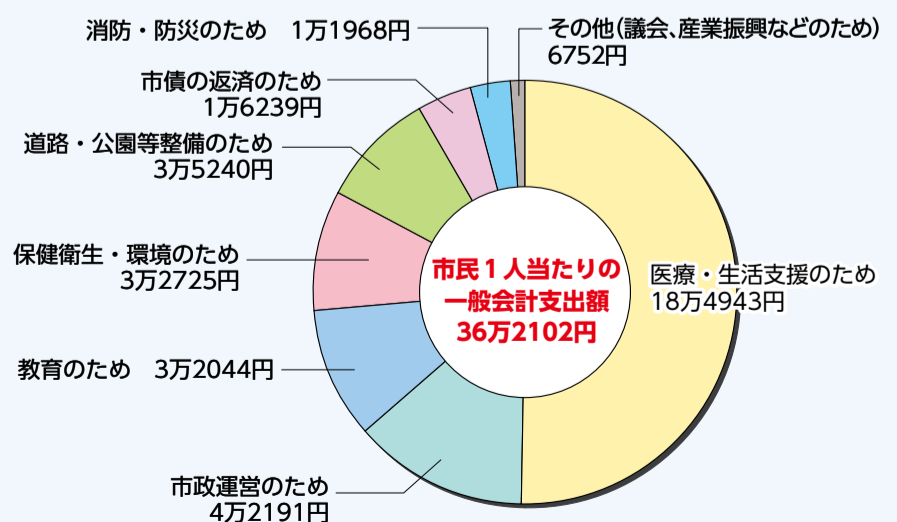
市民1人当たりの市税負担額と一般会計支出額

医療・生活支援、教育の充実、ごみの収集や再資源化、道路・下水道・公園等の整備、防災など市が行うさまざまな市民サービスは、皆さんに納めていただいた税金を使って行われています。2019年度の市税収入額と一般会計支出額をそれぞれ人口で割って、市民1人当たりの市税負担額と一般会計支出額を計算しました。

※人口:42万8851人(2020年4月1日現在)

市民1人当たりの市税負担額 **16万834円**

市民1人当たりの一般会計支出額 **36万2102円**



募集

まちだ男女平等フェスティバル 実行委員を募集します

2021年1月30日(土)、31日(日)に開催予定の「まちだ男女平等フェスティバル」の実行委員(市民・団体)を募集します。

同フェスティバルでは、男女共同参画社会づくりの推進に向けて活動している団体などが中心となり、講演会やワークショップ、展示などを行います。

活動日時①7月28日(火)②8月11日(火)③9月7日(月)④10月13日(火)⑤11月16日(月)⑥12月8日(火)⑦2021年1月12日(火)⑧2月9日(火)、午前9時30分～11時30分(④のみ午後2時～4時)
※日程は変更になる場合があります。
場町田市市民フォーラム

☎電話で男女平等推進センター(☎723・2908)へ。

お知らせ

国民健康保険限度額適用認定証は再申請が必要です

国民健康保険に加入している75歳未満の方(後期高齢者医療制度加入者を除く)が現在お持ちの入院時等に医療費の負担が少なくなる「国民健康保険限度額適用認定証」、または「国民健康保険限度額適用・標準負担額減額認定証」の有効期限は、7月31日です。

8月からは、2020年度住民税課税状況により、改めて所得区分を判定します。2020年度の住民税を未申告の方は、申告後に申請をください。今後、入院等で医療費が高額になる可能性がある方や、高額な外来診療を受ける予定のある方は、再申

請してください。

☎次のいずれかに該当する方 ①70歳未満で国民健康保険税に未納がない②70歳以上75歳未満で2020年度住民税非課税世帯である③70歳以上75歳未満で2020年度課税所得が145万円以上690万円未満の世帯である

※詳細はお問い合わせください。

☎申請書(町田市ホームページでダウンロード)に必要事項を記入し、直接または郵送で保険年金課(市庁舎1階)へ。

※申請書の郵送を希望する方はお問い合わせください。

※新型コロナウイルス感染防止のため、郵送での申請にご協力ください。※各市民センター等では交付できません。

☎保険年金課☎724・2130

心身障害者福祉手当を受給している方へ

施設入所の確認通知を送付しました

施設入所の確認通知は、手当の受給資格を確認するための重要な通知です。必ずご確認ください。まだ通知が届いていない方も、施設に入所した場合は速やかにご連絡ください。

なお、資格喪失となる施設に入所した方で、連絡が遅れたために手当の過払いが生じた場合は、返還手続きが必要となります。

※通知には今年度の手当支払予定日も併せて記載しています。

☎障がい福祉課☎724・2148☎050・3101・1653

児童扶養手当受給者へ～食料品等の提供に関わる

カタログを送付します

7月下旬～8月中旬に順次送付します。カタログに同封の申し込み用ハガキまたはカタログに記載してあるウェブサイトで、好きな商品を選択して申し込みしてください。

☎令和2年6月分の児童扶養手当の支給を受けた方及び令和2年6月1日～7月31日に新たに児童扶養手当を受給することとなった方

☎子ども総務課☎724・2876

野津田公園ばら広場 整備工事のお知らせ

「町田市第二次野津田公園整備基本計画」に基づき、ばら広場を北入口近くのわんぱく広場付近に整備する工事を行っています。新たなばら広場は、2021年春完成予定です。

なお、現在のばら広場に咲いているばらは、新しいばら広場に移植します。工事期間中はご迷惑をおかけしますが、ご理解ご協力をお願いします。

☎公園緑地課☎724・4398

東京都知事選挙 投票率

☎選挙管理委員会事務局☎724・2168

7月5日(日)に東京都知事選挙が執行されました。投票の際にはマスクの着用等、新型コロナウイルス感染症対策にご協力いただき、ありがとうございました。

投票率

選挙名	東京都全体	町田市
東京都知事選挙	55.00%	55.28%

※投票開票結果等の詳細は、町田市ホームページをご覧ください。

お気軽にご相談ください 8月、9月の母子健康案内

※その他の講座等の詳細は、まちだ子育てサイトをご覧ください。

事業名	対象	会場	開催日	時間	内容/その他	問い合わせ
母性保健相談、母乳育児相談 ☎来所相談と乳房マッサージは要予約、電話で保健予防課へ	市内在住の方(里帰り中の方の参加も可)	健康福祉会館	8月6日、13日、20日、27日、9月3日、10日、17日、24日(休)	午前10時～正午、午後1時～3時	助産師による相談、乳房マッサージ/電話相談は随時可、健康福祉会館(☎725・5419)へ	保健予防課 地域保健係 ☎725・5127
離乳食講習会(初期・後期) / 申し込み制 ☎イベントダイヤル(☎724・5656)またはイベシス☎初期=200317S、後期=200317Kへ	4～6か月児の保護者	健康福祉会館 鶴川保健センター	初期 8月4日(火)、24日(月)、9月10日(休) 9月29日(火)	午前10時5分～11時15分 午後1時40分～2時45分	離乳食の話と試食(希望者のみ)	保健予防課 保健栄養係 ☎722・7996
	8～10か月児の保護者	健康福祉会館 鶴川保健センター	後期 8月17日、9月14日(月) 9月29日(火)	午前10時5分～11時30分	離乳食後期の話と試食(希望者のみ)、歯の話、親子遊び	

2020年度 町田市がん検診等のご案内

☎健康推進課☎725・5178



町田市に住民票がある方は、ご加入の健康保険や勤務先・学校・人間ドックなどで、受診の機会のない検診を実施期間内に1回受けられます。肝炎ウイルス検診・胃がんリスク検診は、過去に受けたことがない方が対象で、1回のみ検診です。

○**申込方法** 事前に実施医療機関へお問い合わせください。受診券は必要ありません。

○**実施医療機関** 市役所代表(☎722・3111)へお問い合わせいただくか、町田市ホームページをご覧ください。また、町田市成人健康診査の受診券をお持ちの方は、受診券に同封されている実施医療機関の一覧をご確認ください。

【新型コロナウイルス感染症による留意事項】

現在、感染予防のため各医療機関でさまざまな対策を実施しており、一部の医療機関では、がん検診等の受診をお断りさせていただく場合もあります。受診の際は、事前に各医療機関に電話でお問い合わせいただき、受診できるかどうか確認のうえ、申し込みしてください。

検診名	対象(2021年3月31日時点の年齢)	受診期間	検診内容	自己負担額(注)
肝炎ウイルス検診(B型・C型) 同時	40歳以上で過去に肝炎ウイルス検査を受けたことのない方	2021年3月31日まで	問診、血液検査(HBs抗原検査・HCV抗体検査)	無料
胃がんリスク検診(ABC検診) 同時	30歳以上で過去に胃がんリスク検診を受けたことのない方	2021年2月28日まで	問診、血液検査(ヘリコバクター・ピロリ抗体、血清ペプシノゲン)	800円
大腸がん検診 同時	40歳以上の方		問診、免疫便潜血検査2日法	800円(同時実施時は500円)
乳がん検診	40歳以上で偶数年齢の女性		問診、マンモグラフィ(乳房エックス線検査)	2000円
子宮頸がん検診	20歳以上で偶数年齢の女性	2021年3月31日まで	問診、視診、内診、細胞診	1000円
前立腺がん検診 同時	50歳以上70歳以下の男性		問診、血液検査(PSA検査)	1000円

☎同時 印の検診は、多くの医療機関で複数の検診や成人健康診査と同時に受けられます。

(注)自己負担額が免除となる方 下記の項目①～③のうち、いずれかに該当し、かつ受診時に下記証書を提示した方のみ(受診後の申請不可)

①2019年度住民税非課税世帯の方 = 「町田市成人健康診査受診券」または「自己負担金免除申請審査結果通知書(事前に申請が必要)」

②生活保護受給者 = 「町田市成人健康診査受診券」または「保護受給証明書」

③中国残留邦人等支援給付受給者 = 「町田市成人健康診査受診券」または「中国残留邦人等支援給付受給証明書」

なお、胃がんリスク検診は、②③の方及び年度末(2021年3月31日)時点で30歳・40歳の方のみ自己負担額が免除となります。詳細は町田市ホームページや各市民センターに設置している案内チラシをご確認ください。

2020年度から大腸がん検診を健康診査(※)と同時実施するとお得に受けられます

大腸がん検診の自己負担額	通常 800円	➡	健康診査(※)と大腸がん検診の問診を同時に受ける(同時実施)場合 500円
--------------	---------	---	---------------------------------------

※健康診査とは、「町田市成人健康診査」またはその他の保険者等が実施する「特定健康診査」に相当する健康診断です。

奇数年齢で2019年度に乳がん・子宮頸がん検診を受けることができなかった方へ

「町田市がん検診特例措置」の事前申請により、受けることができます(受診後の申請不可)。詳細は市役所代表(☎722・3111)へお問い合わせいただくか、町田市ホームページをご覧ください。

(注)特例措置の手続きなく奇数年齢の方が乳がん検診または子宮頸がん検診を受けた場合、検診費用は全額自費となる場合があります。

熱中症警戒アラートが 試行されています!

市庁舎を熱中症予防を示す水色でライトアップします。

7月の毎週水曜日、午後6時30分～9時

健康推進課 ☎724・4236

催し・講座

参加の際は、検温・手洗い・マスク着用などの感染症対策をお願いします。

国際版画美術館

【浮世絵フェア】

日程 8月1日(土)、2日(日)

場 同館

○演芸会

8月1日(土)午後1時30分～3時30分

場 同館1階講堂

内容 ①落語 ②紙切り ③太神楽

出演 ①林家正雀、林家彦三 ②林家楽一 ③鏡味仙成

定 50人(先着順、当日午前11時から整理券を発行)

※当日有効の企画展「インプリントまちだ展2020」観覧券が必要です。

○折り紙ワークショップ

8月1日(土)午後1時～4時

場 同館エントランスホール

○雅楽コンサート

8月2日(日)午後1時30分から、午後3時30分から/演奏は約20分間

場 同館エントランスホール

※新型コロナウイルス感染防止のため、人数を制限する場合があります。

○その他

開催中の企画展「インプリントまちだ展2020」に合わせて、インドネシアのグッズを販売するポップアップストアが outlets します。

※同企画展関連イベントとして、展示室からZoomを使って「おうちで版画美術館」を8月12日午前10時から開催します。詳細は同館ホームページをご覧ください。

同館 ☎726・2771

仕事の希望・介護職への疑問、相談できます!

町田市介護人材バンク

【出張・就労相談会in鶴川市民センター】

希望職種や勤務形態などに応じた多様な働き方を支援します(資格や経験は不問)。

介護施設に就職を希望する方

7月29日(水)午後1時30分～4時

場 鶴川市民センター第1会議室

※事前予約は同バンクへ(予約無しでの参加も可)。

同バンク ☎860・6480(受付時間=祝休日を除く月～金曜日の午前9時～午後5時)、町田市いきいき総務課 ☎724・2916

普通救命講習会

市内在住、在勤、在学の18歳以上の方(高校生を除く)

9月5日(土)午後1時～4時

場 健康福祉会館

心肺蘇生法、AEDの使用法、窒息の手当て、止血の方法等

※救命技能認定証を発行します。

定 20人(申し込み順)

費 1500円(教材費)

7月16日正午～30日にイベントダイヤル(☎724・5656)またはイベシスコード200716Dへ。

保健総務課 ☎724・4241

カワセミ通信161



町田市長 石坂丈一

そろそろ梅雨明けです。この季節、注意が必要なのは、ゲリラ豪雨とも呼ばれる集中豪雨と猛暑。まず、集中豪雨による河川の氾濫や浸水被害への準備が必要です。避難施設への順路の確認や、洪水ハザードマップの確認、そして家族での事前の打ち合わせも欠かせません。

避難施設での対策も、今年は新型コロナウイルス感染防止策として、新たに体育館などの定員を大幅に縮小しました。1人当たりのスペースを4㎡とし、隣の人との間隔を2mとしました。体育館だけでは入りきれないようなケースでは教室も開放することになりました。その他、アルコール消毒液や非接触型体温計など新しい備蓄準備をしています。

猛暑の季節です。まずは、今年もこまめな水分補給や休憩などをお願いします。今回の新型コロナウイルス対策ではマスクの着用を勧めていますが、マスクの着用は熱中症の危険性を増すこととなります。暑さの中では、例えば、お互いに距離をとれる場面ではマスクを外すことで、熱中症を予防することも必要となります。

新型コロナウイルス感染防止対策は、第2波、第3波に対し、さまざまに備えながら、予防ワクチンや治療薬の開発・普及まで、長期の取り組みになるような気がします。

さて、先月末にテレビ番組「緊急SOS!池の水ぜんぶ抜く大作戦」(テレビ東京)の現地撮影・収録がありました。20年ほど前の真光寺地区の区

画整理事業の際に造られた池の「生物調査」をしました。一番多かったのは小さなブルーギルで、数千匹くらいいたのでしょうか。鯉はかなり大型で、私自身も捕まえる際に、かなり泥をはねられました。その他、特定外来種に指定されている亀の類も見つかりました。

5年前に、薬師池公園の「かい掘り」に参加した時にも感じたのですが、動物を飼うときに、大きくなって飼いきれなくなるということを皆さん想像していない。ほんの小さな2、3cmの、例えばアカミミガメの子も、何年かすれば体長30～40cmになります。

鯉も亀もペットとして飼うなら、終生飼育をお願いします。そうでないなら「飼わない、買わない」を徹底していただきたいと思います。町田の池や川が、在来種がいなくなってしまうことのないようにしたいと思います。

なお、放送は7月26日(日)の夜になるということです。



真光寺地区 池の「生物調査」の様子

中小企業者向けの補助金を新設します

産業政策課 ☎724・3296

【円滑な事業承継を支援～町田市事業承継事業補助金】

事業承継を考えていても準備に踏み出せない事業者を支援するため、「町田市事業承継事業補助金」を新設します。事業を「受け渡す」側が承継に際し、必要な経費の一部を補助します。

次のすべての要件を満たす中小企業者 ①市内に本社がある②1年以上事業を営んでいる③市税を完納している

※個人事業者は対象外です。※事前に実施計画について、「町田市事業承継推進ネットワーク」の確認を受けていることが要件となります。

次のいずれかの事業に係る費用の2分の1を補助 ①専門事業者によるコンサルティング等を受ける事業②専門事業者にM&Aの仲介を委託する事業

※予算上限に達した場合、その時点で申請受付を終了します。必要書類を作成のうえ、8月3日～11月30日(必着)に直接または郵送で産業政策課(市庁舎9階)へ。

※原則郵送で申請してください。【市内事業者の新商品・新サービスの開発を支援～町田市新商品・新

サービス開発事業補助金】

新しいビジネス手法や新技術の導入に挑戦する事業者を支援するため、「町田市新商品・新サービス開発事業補助金」を新設します。事業者が行う新商品・新サービスの開発に対し、その開発に係る実証実験に要する費用の一部を補助します。

次のすべての要件を満たす市内の中小企業者 ①1年以上事業を営んでいる②市税を完納している

実証実験に要する費用の2分の1を補助

※10月以降に実施する事業が対象です。必要書類を作成のうえ、8月3日～31日(必着)に直接または郵送で産業政策課(市庁舎9階)へ。※原則郵送で申請してください。※支援にあたっては、書類審査及びプレゼンテーション審査があります。※他の団体から同様の補助等を受ける場合は対象外です。

※いずれも補助金額の上限は50万円です(1000円未満切り捨て)。※詳細は町田市ホームページをご覧ください。

市が所有している土地を一般競争入札で貸し付けします

市有財産活用課 ☎724・2151

入札参加案内、契約条件等の詳細は、「市有地貸付公募実施要領」をご覧ください。実施要領は市有財産活用課(市庁舎5階)で配布します(町田市ホームページでダウンロードも可)。郵送希望の方は早めにお問い合わせください。

入札参加資格 個人及び法人

入札日 8月21日(金)

場 市庁舎

8月7日までに直接市有財産活用課へ。

※郵送の場合は8月3日まで(必着)に提出してください。

貸付予定物件

物件番号	所在・地番	地目	地積(㎡)	用途地域	建ぺい率(%)	容積率(%)	最低貸付価格(円/月額)
1	中町四丁目430番地	宅地	1027.11	第二種中高層住居専用地域	60	200	48万1000

※事情により貸し付けを中止、または一部変更する場合があります。※貸付期間は10月1日～2025年9月30日です。

公開している会議 傍聴のご案内

会議名	日時	会場	定員	申し込み
町田市地域密着型サービス運営委員会	7月30日(木)午後6時30分～8時	市庁舎2階会議室2-1	3人(申し込み順)	7月28日までに電話でいきいき総務課(☎724・3291)へ
町田市廃棄物減量等推進審議会	7月30日(木)午後6時30分～8時30分	市庁舎2階市民協働おうえんルーム	2人(申し込み順)	7月29日までに電話で環境政策課(☎724・4379)へ
町田市景観審議会	8月4日(火)午後2時～4時	市庁舎2階会議室2-2	5人(申し込み順)	事前に電話で地区街づくり課(☎724・4267)へ
町田市立図書館協議会	8月4日(火)午後2時～4時	中央図書館6階・中集会所	3人(先着順)	直接会場へ 中央図書館 ☎728・8220

まちだ市民大学HATS後期講座

問生涯学習センター ☎728・0071

詳細は募集案内(生涯学習センター、各市民センター、各市立図書館等で配布、町田市ホームページでダウンロードも可)をご覧ください。

場生涯学習センター 他

申1次受付=7月15日正午~20日午後7時にイベシス(インターネット)へ(コードは右表参照) / 2次受付=7月21日正午~8月24日にイベントダイアル(☎724・5656)またはイベシスへ。
※市内在住の方を優先のうえ抽選。

講座名	日時/定員/費用	イベシスコード
① “こころ”と“からだ”の健康学~自分らしく元気に生きるために	9月10日~12月3日の木曜日、午前10時~正午、全7回/30人/2000円	200721D
② まちだのまちとくらしのエコ入門~地球にやさしい「わたし」と「まちだ」を探しに	9月12日~11月28日の土・日曜日の日中、全9回/12人/2000円	200721G
③ まちだ市民国際学~混迷を深める世界 変革が求められる私たち	9月15日~12月8日の原則火曜日、午後6時~8時、全9回/49人/3000円	200721E
④ 人間関係学講座~お互いを認め合い、共に生きる	9月16日~11月18日の水曜日、午後6時~8時、全9回/49人/3000円	200721F
⑤ 町田の歴史~祈りの形	9月18日~11月20日の原則金曜日、午後2時~4時15分、全9回/5人/3000円	200721C
⑥ まちだの福祉~町田で迎える、安心した老後	10月5日~12月14日の月曜日、午後2時~4時、全8回/13人/2000円	200721B

市立博物館出張講座 工芸美術を体験しよう

問同館 ☎726・1531

夏休みの自由研究にぴったりの体験講座です。

【子どもセンターでガラス体験】

対小学3年生~18歳の方(保護者の見学は不可)

日・場①8月1日(土)=ばあん②8月2日(日)=ただON③8月9日(日)=つるっこ④8月10日(祝)=まあち⑤8月22日(土)=ぱお、午後1時~2時、午後3時~4時(各回とも同一内容)

講ガラス作家・後閑博明氏

定①②③⑤各12人④各10人/申し込み順

費500円

申7月17日正午からイベントダイアル(☎724・5656)またはイベシスコード200717Aへ。

【本格的な和紙づくり~夏休みスペシャル講座】

対2歳以上の方(未就学児は保護

者1人同伴、保護者の見学のみ参加は不可)

日8月8日(土)、23日(日)、午前10時~正午、午後1時30分~3時30分(各回とも同一内容)

場三輪の森ビジターセンター

講東京手すき和紙工房・北村春香氏

定各10人(申し込み順)

費1人500円

申7月21日正午からイベントダイアル(☎724・5656)またはイベシスコード200721Aへ。

【親子やきもの体験~ごちそう大皿を作って使ってみよう!】

対両日参加できる市内在住、在学の小・中学生とその保護者

日①8月8日(土)、9月22日(祝)、午前10時~正午②8月8日(土)、9月22日(祝)、午後2時~4時、各全2回(①②とも同一内容)

場鶴川市民センター及び忠生市民センター

内1日目=大皿作り、2日目=料理を作って大皿に盛りつける

講陶芸アトリエ主宰・安諸一朗氏、東京家政学院大学助教・伊藤有紀氏

定各6組(申し込み順)

費1組2000円

申7月17日正午からイベントダイアル(☎724・5656)またはイベシスコード200717Bへ。

【粘土から作るMy茶碗My箸置】

対市内在住、在学の小・中学生とその保護者

日8月15日(土)、午前10時~正午、午後2時~4時(各回とも同一内容)

場木曾森野コミュニティセンター
講アトリエ方丈庵主宰・くつわだりえ氏

定各10人(申し込み順)

費1人1200円(送料別)

申7月22日正午からイベントダイアル(☎724・5656)またはイベシスコード200722Bへ。

【スープ皿を作ろう】

対市内在住、在勤、在学の5歳以上の方(小学4年生以下は保護者1人同伴、保護者の見学のみ参加は不可)

日8月23日(日)、午前10時~正午、午後2時~4時(各回とも同一内容)

場忠生市民センター

講kamakura山陶芸工房主宰・檀上尚亮氏

定各10人(申し込み順)

費1人1000円(送料別)

申7月17日正午からイベントダイアル(☎724・5656)またはイベシスコード200717Cへ。

市民の広場

「市民の広場」は、市民の皆さんの交流や、仲間づくりを応援するコーナーです。

サークル活動のイベントをお知らせする「おいでください」のコーナーと、会員募集を掲載する「仲間に」があります。
※活動内容の確認やトラブルの解決は、当事者間で行ってください(市は関与していません)。また、各会場へのお問い合わせはご遠慮ください。

※市民サークルに関する情報は「まちだ施設案内予約システム」の「団体・サークル紹介」でもご案内しています。

【コーナー掲載の申込方法】

●必ず「掲載ルール」をご覧ください。市HP 市民の広場 検索

●おいでください：毎月15日号です。掲載された場合、次は3か月後以降に申し込みます。申込期間=掲載したい月の前月の1日~20日

●仲間に：年2回掲載で、次回は11月15日号です。次回申込期間=8月15日~10月20日

申込用紙と掲載ルールは広報課(市庁舎4階)で配布しています(町田市ホームページでダウンロードも可)。問広報課 ☎724・2101

おいでください 特定の期日に行うイベント

新型コロナウイルス感染防止のため、予定しているイベントが中止になる場合があります。必ず、事前に主催団体への確認をお願いします。

催し名	日時	会場	費用	連絡先	備考(対象等)
J・レノン~栄光への道~感動エピソード	7月21日 ☎7時30分	町田市民フォーラム4階	500円	クリーム・ティー ☎797・6488	曲の鑑賞もあり
まちだ歌声の会 入れ替え制94席 要予約!	7月22日 ☎7時1時から~7時30分	町田市民フォーラムホール	1000円	まちだ歌声の会・菅 ☎729・1845	8月17日、9月30日も開催
腹式呼吸で吹き矢を吹いて楽しく気分爽快健康増進	7月24日 9時30分~11時30分	鶴川市民センター	500円	吹き矢・和田 ☎090・3102・2145	7月31日も開催しています
紙飛行機を作って楽しく飛ばそう~健康づくり	7月26日 ☎9時30分~11時	芹ヶ谷公園多目的広場	無料	高橋 ☎793・4035	テブラOK、雨天中止

暮らしに関する相談

市HP 暮らしに関する相談 検索

各種相談 | 町田市わたしの便利帳2020 | 52~57ページを参照(⑧を除く)

新型コロナウイルス感染防止のため、休止中の相談や電話のみでの相談があります。今後の開催状況については、町田市ホームページをご覧ください。また、少年相談については電話で八王子少年センター(☎042・679・1082)へお問い合わせください。

名称	日時	対象	申し込み等
①法律相談	月~金曜日 相談時間はお問い合わせください	市内在住の方	前週の金曜日から電話で予約
②交通事故相談	15日、22日、29日(休)	市内在住の方	相談日の1週間前から電話で予約 ※当面の間電話相談となります。
③国税相談	21日(火)		電話予約制(次回分まで受け付け)
④不動産相談	28日(火)		
⑤登記相談	16日(休)		
⑥電話による女性悩みごと相談(家庭、人間関係、女性への暴力等)	月~土曜日(祝休日、第3水曜日を除く)		市内在住、在勤、在学の方
⑦消費生活相談	月~土曜日(祝休日を除く)		電話で消費生活センター相談専用電話(☎722・0001)へ
⑧空家に関する相談(弁護士・税理士・宅地建物取引士)	27日、8月3日(月)	市内に家屋を所有の方(空家・居住中間わず)	27日分は21日午後4時まで、8月3日分は29日午後4時まで に、電話で住宅課(☎724・4269)へ ※原則第2・4月曜日(祝休日の場合は火曜日)に実施/第4月曜日は税理士も同席

新型コロナウイルス感染防止のため、催し・講座は中止や一部変更になる場合がありますのでご了承ください



大人も子どももホッと一息

まちなかシネマ

産産政策課 ☎724・3296

新型コロナウイルス感染防止対策として、消毒液の設置、検温の実施、座席の間隔の確保等を行い、昨年の5割の座席数で開催します。
※詳細は町田市ホームページをご覧ください。

日・内7月18日(土)午後7時から＝「ボス・ベイビー」、31日(金)午後7時から＝「スパイダーマン：ファー・フロム・ホーム」/雨天実施
場町田ターミナルプラザ市民広場

急病のときは

町田市メール配信サービス

※いずれの医療機関も受診する前に必ず電話をしてください。
※救急診療・応急処置を行います。専門の治療については、他の医療機関につなげる場合があります。

本紙に掲載している夜間・休日診療情報等を配信しています。



登録はこちら ▶ スマホ版 携帯電話版

休日耳鼻・眼科の医院は、新型コロナウイルスの影響で診療時間等が変更になる可能性があるため、受診を希望する方は東京都耳鼻咽喉科医会ホームページまたは東京都眼科医会ホームページの「休日診療」のページをご覧ください。

子どものイベントカレンダー



詳細は、お問い合わせいただくか、町田市ホームページまたはまちだ子育てサイトをご覧ください。

●子ども創造キャンパス

ひなた村 ☎722・5736

【①一輪車であそぼう】

貸し出し用の一輪車もあります。未就学児は保護者同伴でおいでください。7月22日(水)午後3時30分～4時30分(雨天中止)場池の前広場

【②新・アウトドアクッキング～親子「まぐろと牛乳パックでご飯を炊こう!」】

市内在住、在学の小・中学生とその保護者。7月23日(木)午前9時30分～午後0時30分。場野外炊事場。定20人(申し込み順)費1人300円

【③虫に会いに行こう!】

市内在住、在勤、在学、在園の18歳未満とその保護者。7月24日(金)、8月8日(土)、午前10時～正午。場第3レクリエーションルーム。定各10人(申し込み順)

【④糸のご教室】

初心者も歓迎です。市内在住、在勤、在学の小学2年生～18歳の方(小学2年生は保護者同伴)。7月25日(土)午後2時～4時。場工作室。町田糸鋸の会。定10人(申し込み順)費300円

【⑤レッツ!サイエンス 科学クラブ～あがれ!噴水】

市内在住、在学の小・中学生。8月2日(日)午前10時～正午。場工作室。町田わくわく!サイエンス・池田勇五氏。定15人(申し込み順)費300円

【⑥新・手づくりのじかん～すてっぷ「オリジナルバッグづくり」】

市内在住、在学の小学3年生～中学生。8月8日(土)、午前10時～正午、午後1時30分～3時30分。場第3レクリエーションルーム。定各10人(申し込み順)費400円

①直接会場へ②～⑥7月15日午前10時から電話でひなた村へ

●児童青少年課 ☎724・4097

【創作童話コンクール作品募集】

市内在住、在学の小学生～高校生。部門小学校低学年の部、小学校高学年の部、中学・高校の部。作品400字詰め原稿用紙(B4縦書き)8枚以内(表紙別)、オリジナル作品に限る/作品は返却しません。なお、作品の著作権は町田市に帰属します。表彰部門ごとに町田市長賞1編、東京町田・中ロータリークラブ会長賞1編等/表彰式・発表会は2021年2月7日に行う予定です。規定の応募用紙(各学校、町田市民文学館、各市立図書館、市庁舎2階キッズコーナーに有り)に必要な事項を記入し、作品に題名・ページ・氏名を明記し、作品2部(コピー可)を9月9日まで(必着)に郵送で児童青少年課(〒194-8520、森野2-2-22)へ

●町田新産業創造センター ☎850・8525、町田市産業政策課 ☎724・2129

【小学生向け起業家精神育成講座～まちだキッズアントレプレナープログラム】

ビジネスや起業に関する体験型の講座です。IT・ビジネス・お金(金融)・知的財産をテーマに学びます(8月～11月に1回ずつ開催、1回だけの参加も可)/詳細は同センターホームページをご覧ください。小学4～6年生(保護者の参加も可)。8月1日(土)①午前9時30分～正午②午後2時～4時。場同センター。内プログラミングでITを学ぶ。講師①KodoLabo代表・正垣健太氏②(株)プロスク代表取締役CEO・曾我泰彦氏。定各15人(申し込み順)。7月15日正午から同センターホームページの特設サイト(=右記二次元バーコード)で申し込み



イベントカレンダー

詳細は、各施設へお問い合わせいただくか、各ホームページをご覧ください。

●町田市フォトサロン ☎736・8281

【国際写真サロン】

世界の写真愛好家を対象とした写真展です。応募作品総数計9626点の中から選ばれた、審査委員特別賞を含む世界各国の入賞・入選作品と、30歳以下対象のU30部門から、合計131点を展示します。日程7月22日(水)～8月23日(日)

【しょうぶ・あじさい写真展 作品募集】

薬師池公園で撮影したしょうぶ、あじさいの写真を募集します/写真

展は8月12日(水)～23日(日)に開催します。定30人(先着順)費500円。写真サイズA4。写真裏面に応募用紙を貼付し、7月19日午前10時から直接同サロンへ(1人2点まで)

【はすの花写真展 作品募集】

薬師池公園のほか、各地で撮影された、はすの花の作品を募集します/写真展は8月27日(水)～9月7日(月)に開催します。定30人(先着順)費500円。写真サイズA4。写真裏面に応募用紙を貼付し、8月10日午前10時から直接同サロンへ(1人2点まで)

町田市医師会休日・準夜急患子どもクリニック(小児科)		
毎日	午後7時～9時30分(電話受付は午後6時から)	健康福祉会館内 ☎710・0927 (下地図参照)
日曜日 祝休日	午前9時～午後4時30分(電話受付は午前8時45分から)	

診療日	診療時間	診療科	医療機関名(所在地)	電話
7月15日(水)	午後7時～翌朝8時	内科系	町田病院(木曾東4-21-43)	☎789・0502
16日(木)	午後7時～翌朝8時	内科系	ふれあい町田ホスピタル(小山ヶ丘1-3-8)	☎798・1121
17日(金)	午後7時～翌朝8時	内科系	あけぼの病院(中町1-23-3)	☎728・1111
18日(土)	午後1時～翌朝8時	内科系	多摩丘陵病院(下小山田町1491)	☎797・1511
19日(日)	午前9時～午後5時	内科	川口内科クリニック(中町1-30-24)	☎725・6206
		内科	鶴川台ウィメンズクリニック(真光寺2-37-7)	☎737・1103
19日(日)	午前9時～翌朝9時	内科系	町田病院(木曾東4-21-43)	☎789・0502
		外科系	町田市民病院(旭町2-15-41)	☎722・2230
20日(月)	午後7時～翌朝8時	内科系	多摩丘陵病院(下小山田町1491)	☎797・1511
		内科系	町田慶泉病院(南町田2-1-47)	☎795・1668
21日(火)	午後7時～翌朝8時	内科系	町田慶泉病院(南町田2-1-47)	☎795・1668
22日(水)	午後7時～翌朝8時	内科系	南町田病院(鶴間4-4-1)	☎799・6161
23日(木)	午前9時～午後5時	内科	いのうえ内科クリニック(鶴間1-18-13)	☎706・2630
		内科、小児科	町田エールクリニック(中町1-9-22)	☎739・5533
		耳鼻科	たかはしクリニック(常盤町3200-1)	☎798・7755
23日(木)	午前9時～翌朝9時	内科系	川野医院(森野1-11-9)	☎726・7673
		外科系	町田市民病院(旭町2-15-41)	☎722・2230
24日(金)	午前9時～翌朝9時	内科系	多摩丘陵病院(下小山田町1491)	☎797・1511
		外科系	町田病院(木曾東4-21-43)	☎789・0502
24日(金)	午前9時～午後5時	内科	熊谷医院(金森東4-33-4)	☎795・5325
		内科、小児科	町田駅前内科クリニック(森野1-39-16)	☎722・7373
24日(金)	午前9時～翌朝9時	内科系	小泉医院(玉川学園2-5-24)	☎725・8411
		外科系	あけぼの病院(中町1-23-3)	☎728・1111
25日(土)	午後1時～翌朝8時	内科系	南町田病院(鶴間4-4-1)	☎799・6161
		外科系	町田慶泉病院(南町田2-1-47)	☎795・1668
25日(土)	午前9時～午後5時	内科	町田市民病院(旭町2-15-41)	☎722・2230
		内科	甲斐内科クリニック(成瀬が丘2-24-2)	☎796・8711
26日(日)	午前9時～午後5時	内科、小児科	榛名坂たなか内科クリニック(金井3-17-13)	☎737・3860
		耳鼻科	中村クリニック(木曾東3-20-28)	☎792・0033
26日(日)	午前9時～翌朝9時	内科系	はぎの耳鼻咽喉科(玉川学園7-1-6)	☎728・8737
		外科系	南町田病院(鶴間4-4-1)	☎799・6161
27日(月)	午後7時～翌朝8時	内科系	あけぼの病院(中町1-23-3)	☎728・1111
		外科系	町田病院(木曾東4-21-43)	☎789・0502
27日(月)	午後7時～翌朝8時	内科系	多摩丘陵病院(下小山田町1491)	☎797・1511
28日(火)	午後7時～翌朝8時	内科系	町田慶泉病院(南町田2-1-47)	☎795・1668
29日(水)	午後7時～翌朝8時	内科系	町田病院(木曾東4-21-43)	☎789・0502
30日(木)	午後7時～翌朝8時	内科系	ふれあい町田ホスピタル(小山ヶ丘1-3-8)	☎798・1121
31日(金)	午後7時～翌朝8時	内科系	あけぼの病院(中町1-23-3)	☎728・1111

町田市歯科医師会休日応急歯科・障がい者歯科診療所		
休日応急歯科診療	日曜日、祝休日の午前9時～午後5時(予約制、受け付けは午後4時30分まで)	健康福祉会館内 ☎725・2225 (下地図参照)
障がい者歯科診療	水・木曜日(祝休日を除く)の午前9時～午後5時(予約制、受け付けは午後4時30分まで)	

小児救急相談 子供の健康相談室(東京都) ☎8000
月～金曜日 午後6時～翌朝8時
土・日曜日・祝休日・年末年始 午前8時～翌朝8時
または ☎03・5285・8898

東京都内の救急当番病院などのお問い合わせ
東京都医療機関案内サービス
ひまわり ☎03・5272・0303
24時間365日
また ☎042・521・2323

健康福祉会館 原町田5-8-21
小田急線 至町田
至旭町
至五葉
至至葉

風水害時

☎防災課 ☎724・2107

早期に開設する避難施設を増やします

避難情報を発令する際には、以下の避難施設を開設します。また、人との距離を確保できるよう、1人当たりのスペースを広げます。

なお、改修等のため開設する避難施設は変更となる場合があります。

避難情報の発令や開設する避難施設の情報は、防災行政無線や町田市メール配信サービス、町田市ホームページ、緊急速報メールなどで発信します。

○**堺地区**=ゆくのき学園(武蔵岡中学校)、相原小学校、堺市民センター、小山ヶ丘小学校、小山中央小学校、小山中学校

○**忠生地区**=小山田南小学校、図師小学校、忠生市民センター、忠生中学校、山崎中学校、都立町田総合高等学校、忠生第三小学校、木曾山崎コミュニティセンター、木曾森野コミュニティセンター

○**鶴川地区**=町田GIONスタジアム、鶴川第一小学校、鶴川市民センター、鶴川第三小学校、鶴川第二小学校、三輪コミュニティセンター、鶴見川クリーンセンター、金井中学校、藤の台小学校

○**町田地区**=町田第四小学校、サン町田旭体育館、町田第五小学校、玉川学園コミュニティセンター(現在工事中)、町田第一小学校、本町田小学校、町田第二中学校、南大谷中学校

○**南地区**=なるせ駅前市民センター、南第三小学校、南市民センター、つくし野コミュニティセンター、南第一小学校、南中学校、つくし野中学校、南第二小学校、南成瀬小学校、成瀬台中学校、成瀬コミュニティセンター、南町田グランベリーパークパークライフ棟

※この他の避難施設は災害の状況等に応じて順次開設します。

新型コロナウイルス感染症が収束しない中でも、浸水予想区域や土砂災害警戒区域等の危険な場所にいる方は、避難しましょう。感染症防止のため、マスク・消毒液・体温計・上履き等を持参してください。

※安全な場所にいる人は避難施設に行く必要はありません。

※避難先は避難施設だけではありません。安全な親戚・知人宅に避難することも考えてみましょう。

新型コロナウイルス感染症 継続的な予防が必要です

- 熱中症に気を付けながら、感染予防を継続しましょう。
- 人との距離は2m
- 外出時・屋内・会話をするときはマスクを着用(屋外で人と十分な距離が確保できる場合は外す)
- 手洗い・うがいはこまめに
- 毎朝健康チェック
- テレワークや時差出勤等新しい働き方の選択

中止及び開催概要を変更するイベント

新型コロナウイルス感染防止のため、下表のイベントは中止します。

開催時期	イベント名
7月26日	薬師池 観蓮会
7月~11月	各市民センターまつり(堺・南・鶴川・なるせ駅前・忠生)
8月	大地沢夏まつり
	子どもセンター夏まつり(ばお・ただON・ばあん)
9月	成瀬コミュニティセンターまつり
	フェスタまちだ2020
10月	町田時代祭り2020
	町田エコフェスタ2020
	町田地域安全のつどい
11月	キラリ☆まちだ祭2020、町田市農業祭

※他のイベントの開催状況は、町田市ホームページ、またはまちだ子育てサイトをご確認ください。

市民協働フェスティバル「まちカフェ!」開催概要を変更します

12月6日(日)に開催を予定していた、市民協働フェスティバル「まちカフェ!」は、市庁舎を使用した大規模なイベント形式での開催を見送ることになりました。

今後、まちカフェ!実行委員会では、オンラインでの取り組み等の代替案や開催時期について検討し、決定します。詳細は決定次第、町田市ホームページに掲載します。

参加を希望する団体・ボランティアの方はご連絡ください。

☎市民協働推進課 ☎724・4362

国際版画美術館

☎同館 ☎726・2889

**「インプリントまちだ展2020」市民交流イベント
ポップアップ・スクリーン工房**

展覧会出品作家のアグン・プラボウォ氏の作品から選んだイラストやモチーフをTシャツに刷ります。プロの刷師がお手伝いします。

※小学3年生以下は保護者同伴でおいでください。

☎8月5日(水)、午前10時20分~午後4時20分(正午~午後1時を除き20分ごとに開催、各回とも同一内容)

※時間等の詳細は同館ホームページをご確認ください。

定各2人(申し込み順) 費1人2500円(Tシャツ持参の場合は2000円)

☎7月22日正午~28日にイベントダイヤル(☎724・5656)へ。

※Tシャツを持参しない方は、申し込み時にサイズをお申し出ください。

※関連イベントは5面をご覧ください。

マイナポイント事業が始まります

消費の活性化やマイナンバーカードの普及促進を目的として、キャッシュレス決済サービスでチャージや買い物をする際に、金額の25%(最大5000ポイント)を国が付与するマイナポイント事業が行われます。

事業の概要

①マイナンバーカードとキャッシュレス決済サービスを連携させる(マイナポイントの予約[マイキーIDの設定]と申し込み[キャッシュレス決済サービス手段の選択]) **受付中**

②チャージや買い物をする **9月~2021年3月**

③連携したキャッシュレス決済サービスにポイント等が還元される

事業の詳細については、国のマイナポイントのホームページをご覧ください。マイナンバー総合フリーダイヤル(☎0120・95・0178)へお問い合わせください。

マイナポイントの予約・申し込みを支援しています

☎市民課 ☎860・6195

マイナポイントの予約と申し込みは、対応するスマートフォン、またはパソコン・ICカードリーダーを使ってご自宅で行えます。市では、そのような機器がない方や操作方法が分からない方に、マイナポイントの予約・申し込みを支援しています。

☎祝休日を除く月~金曜日

☎イベントスタジオ(市庁舎1階)、各市民センター

☎持ち物 マイナンバーカード、利用者証明用電子証明書の暗証番号(数字4桁)、利用するキャッシュレス決済サービスの決済サービス

ID及びセキュリティコード
※今後キャッシュレス決済サービスによっては、ATMやコンビニエンスストアのマルチメディア端末、郵便局等でマイナポイントの予約・申し込みができるようになります。
※キャッシュレス決済サービスによっては、マイナポイントの申し込みの際事前登録が必要となる場合があります。詳細は、各決済事業者にお問い合わせください。
マイナンバーや口座番号等の個人情報を狙う詐欺にご注意ください!

統一QRコード規格「JPQR」事業者向け説明会・申込会を開催します

☎産業政策課 ☎724・3296

事業者がマイナポイント事業に参加するためにはキャッシュレス決済サービスの導入が必要です。これをスムーズに行うために策定された、JPQRの事業者向け説明会・申込会を開催します。JPQRとは、(一社)キャッシュレス推進協議会により策定された、QRコード決済の統一規格です。JPQR1つで、複数社の決済に対応することが出来ます。JPQRを利用するには、ウェブによる申し込みが必要です。

【JPQR説明会・申込会】

必要書類等の詳細は、町田市ホームページをご確認ください。

☎対象 事業を営んでいる方

☎日 8月5日(水)午後7時~8時30分

☎場 市庁舎

☎内 マイナポイント事業及びJPQRの特徴と申込方法の説明、質疑応答、JPQR申し込みのサポート

☎定 30人(申し込み順)

☎申 1次受付=7月15日正午~21日午後7時にイベシス(インターネット) ☎コード 200722Jへ/2次受付=7月22日正午~8月3日にイベントダイヤル(☎724・5656)またはイベシスへ。

※「QRコード」は(株)デンソーウェーブの登録商標です。

今号の広報紙は、11万3171部作成し、1部当たりの単価は18円となります(職員人件費を含みます。また作成経費に広告収入等の歳入を充当しています)。