

2020年(令和2年)
3/1号

第1927号

発行日/毎月2回(1日、15日)



まちだ

市の宣言

- 男女平等参画都市宣言
- 非核平和都市宣言
- 青少年健全育成都市宣言
- 交通安全都市宣言



発行 ● 町田市 編集 ● 政策経営部広報課
〒194-8520 東京都町田市森野2-2-22
市役所の代表電話 ● 042-722-3111
市役所の窓口受付時間 ● 午前8時30分～午後5時
ホームページ ● <http://www.city.machida.tokyo.jp/>

町田市
ホームページ



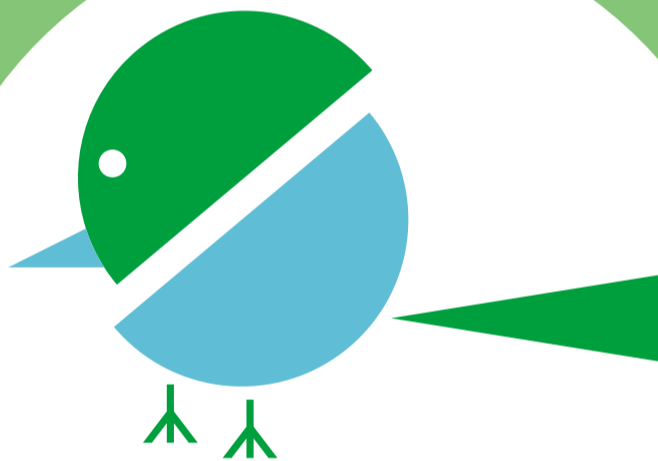
今号の紙面から ● 3面 3月議会が開会 ● 4面 市・都民税、事業所税 申告はお済みですか

芹ヶ谷公園“芸術の杜” パークミュージアム

自然あふれる芹ヶ谷公園は、国際版画美術館に加え、2024年度には(仮称)国際工芸美術館が開館する予定であり、まだまだその価値や可能性を広げられる魅力ある公園です。現在、「芸術の杜」という大きなテーマを掲げ、公園と美術館の一体的な整備を進めています。

芹ヶ谷公園“芸術の杜”のコンセプト
町田の自然と文化に出会える
パークミュージアム

博物館や美術館のように作品を鑑賞するだけでなく、アートや自然を肌で感じながら、学び楽しめる体験型の公園を表現しています。町田の文化芸術の集積であると同時に、新しい文化が創造され、発見ができる場所を目指します。このコンセプトは、皆さんのご意見を参考に決定しました。



Made in Serigaya
メイドイン芹ヶ谷



◆FIRE MEETING #0の様子



▲親子の花の
▼芸術祭の様子



▶桜美林大学芸術文化学群と共催で行ったライトアップイベント



芹ヶ谷公園から新しい文化を生み出す Made in Serigaya

「公園で〇〇したい」という声を集め、実験的な取り組みを実施していく市民参加型の公園活用プロジェクトです。市民が主体となって町田の文化や自然の魅力を発信し、芹ヶ谷公園から新しい文化を生み出していこうという思いが込められています。

問 企画政策課 ☎724・2103



2面 芹ヶ谷公園“芸術の杜”の未来をのぞいてみよう!