

高齢者のみの世帯や単身世帯が増加し、遺品整理や引っ越し等に伴い発生する多量ごみの処理に関する相談が多く寄せられています。昨年10月から市が許可した業者に〈収集・運搬〉だけでなく、〈整理・分別〉も依頼できるようになりました。

たくさんごみが出て困った。どう処分しよう。

家庭からたくさんごみが出たら まずは処理方法をチェック!



市の職員

リユースやリサイクルを推進する取り組みを町田リサイクル文化センター隣接地(下小山田町3267-20)で開催しています。

リサイクル広場

家庭ごみの中から、リユース・リサイクルできる対象品目(陶磁器・ガラス食器、家庭金物、小型家電等)を回収しています。ポイントがたまると景品と交換できます。

開催日時
～土曜日、午前8時30分～午後4時(年末年始・祝祭日を除く)



市HP [リサイクル広場](#) 検索

まちエコ・フリーマーケット

家庭で不要になった衣類、雑貨、家電製品等、再利用できるものを売出できるイベントです。年5回開催しています。

問(一財)まちだエコライフ推進公社 ☎797・9617

市HP [まちエコ](#) 検索

リユース(再利用)

できないか
チェック

捨てる前に、リサイクルショップやフリーマーケット等を利用し、ごみを減らしましょう。

定期収集

で出せないか
チェック

急ぎではない場合は、できるだけ定期的収集に回数を分けて出して下さい。

粗大ごみ

として出せないか
チェック

粗大ごみの場合は、戸別収集を依頼できます。また、自身で運搬し、清掃工場に持ち込むこともできます。
※いずれも専用ダイヤル(☎797・1651)に予約をお願いします。



量が多くて片付けも大変だ。ポストに無料回収のチラシが入っていたなあ。頼んでみようかな。

ちょっと待った!

勧誘電話やチラシ、回収車など、無許可の業者に安易に依頼すると…トラブルに巻き込まれる可能性があります



市 (3R 推進課)

☎ 797・7111 へ

相談して下さい

リサイクルショップ「まちエコ」 (木曽東2-1-1)

ベッド、学習机、椅子等、掘り出し物があります。

営業日時月～土曜日、第1・3日曜日、午前10時～午後4時30分(年末年始・祝祭日を除く)

問リサイクルショップまちエコ ☎785・4023

[リサイクルショップまちエコ](#) 検索



粗大ごみの中から再利用できるものを丁寧に修理・再生し、販売しています。



修理職人の皆さん

市で状況を伺い、許可業者を案内

自ら許可業者に連絡し、直接契約

許可業者による
〈整理・分別〉作業

許可業者
作業員



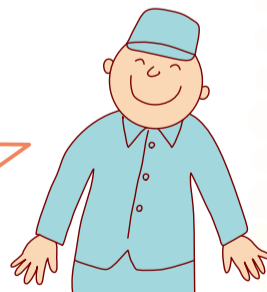
許可業者による
清掃工場への
〈収集・運搬〉
作業

許可業者作業員



時間も短縮できて、とても助かるわ。

部屋の片付けなど〈整理・分別〉も依頼できますよ。料金は業者によって異なるため、複数の見積もりをとることをお勧めします。



市の清掃工場
で
処分

市の許可業者は安心して任せられます

- 市の許可業者は、2年おきの更新時に以下の要件を満たしています。
 - 〈収集・運搬〉を行う車両や能力を有している
 - 経営不振でない
 - 環境認証を取得している
 - ホームページで情報公開している など
- すべての許可業者に〈整理・分別〉から〈収集・運搬〉の作業まで依頼できます。

家庭系臨時ごみ許可業者一覧

(五十音順)

事業者	電話番号
(株)加藤商事	☎03・3480・5111
合同資源サービス(株)	☎0800・555・5010
(株)三凌商事	☎726・2647
多摩興運(株)	☎0120・532・415
ティーエスエンバイロ(株)	☎0120・828・605
内藤産業(株)	☎734・0538
(株)町田清掃社	☎722・1973