

2018年(平成30年)

4/15号

第1882号

発行日/毎月2回(1日、15日)



まちだ

基本目標

- 将来を担う人が育つまちをつくる
- 安心して生活できるまちをつくる
- 賑わいのあるまちをつくる
- 暮らしやすいまちをつくる



発行 ● 町田市 編集 ● 政策経営部広報課
〒194-8520 東京都町田市森野2-2-22
市役所の代表電話 ● 042-722-3111
市役所の窓口受付時間 ● 午前8時30分～午後5時
ホームページ ● <http://www.city.machida.tokyo.jp/>

町田市
ホームページ
QRコード



今号の紙面から ● 3面 2017年度「部長の仕事目標」年度末成果 ● 6面 高齢者へのごみ袋の配付対象者を変更します

芸術の杜で芸術散策

国際版画美術館では、開館30周年を記念して企画展「浮世絵モダン」を開催します。

問 イベントダイヤル ☎724・5656、国際版画美術館 ☎726・2771、0860



4月21日(土)～6月17日(日)

【休館日】月曜日/ただし4月30日(振休)は開館し、5月1日(火)は休館
【開館時間】火～金曜日 午前10時～午後5時、土・日曜日、祝休日 午前10時～午後5時30分(いずれも入場は閉館の30分前まで)
【観覧料】一般800円、高校・大学生・65歳以上400円、中学生以下は無料/4月21日は無料
※前期(5月20日)と後期(5月22日)で一部展示替えあり

開館30周年記念展
浮世絵モダン
深水の美人! 巴水の風景! そして...

伊東深水、橋口五葉の美人画や、川瀬巴水、吉田博の風景画など、浮世絵版画の超克を目指して大正初期から昭和前期まで

制作・出版された「新版画」を中心とする、創作性の高い伝統木版。この展覧会ではそれらを「浮世絵モダン」とネーミングし、その魅力に迫ります。

国際版画美術館 30年の歩み



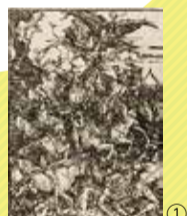
1987年 ▷ 開館 ▷ 開館記念展「名作に見る日本版画」「フランスの版画16世紀—19世紀」開催

1997年 ▷ 開館10周年記念展「名品でたどる一版と型の日本美術」開催 ▷ 国際版画美術館友の会発足

2007年 ▷ 開館20周年記念展「中国憧憬—日本美術の秘密を探れ」[木版画東西対決] ①開催

2012年 ▷ 開館25周年記念展「版画の冒険—ミレー、ドガそしてムンクへ」[北斎と広重—きそいあう江戸の風景] ②開催

2017年 ▷ 第27回BELCA賞ロングライフ部門受賞



「開かれた美術館」として鑑賞・創作・発表活動を通じて美術に親しむまちづくりを目指している点、歳月の流れを感じさせない外観や内装などが評価されました。

関連イベント

○対談「新版画出版のシナリオ」▶4月28日(土)

○講演会「近代美人画の諸相 鍋木清方と新版画の画家」

▶5月3日(祝) ○講演会「録音で聴く、新版画の時代の歌舞伎役者」▶5月26日(土)

○プロムナードコンサート「ピアノと尺八による唱歌・童謡のひととき」▶6月2日(土)

● Guided Gallery Tours in English (英語の作品解説) ▶ May 19 (Sat.)、June 9 (Sat.)

● 作品解説 ▶ 5月27日(日) 館長によるスペシャルトーク

▶ 4月29日(祝)、5月13日(日)、6月10日(日) 学芸員によるギャラリートーク

同時開催

西洋古版画にみる「複製」と「創作」▶4月11日(水)～6月17日(日)

詳細は国際版画美術館ホームページをご覧ください。

公式Twitterアカウント(@machida_hanbi)でも情報を配信しています。



国際版画美術館

検索



版画工房



本展では版木も展示します

国際版画美術館や公園の楽しみ方は2面へ

