

人口 427,060人
男 209,972人
女 217,088人
(前月より401人増)
世帯 189,521世帯
(前月より526世帯増)
(2015年5月1日現在)



発行・町田市 編集・政策経営部広報課
〒194-8520 東京都町田市森野2-2-22
市役所の代表電話 042・722・3111
市役所の窓口受付時間 午前8時30分～午後5時
発行日・毎月3回1の日(1日、11日、21日)
ホームページ http://www.city.machida.tokyo.jp/



雨の多い季節です



梅雨や台風季節は、気象情報に特に注意しましょう。

雨が降ってきそうだと感じたら、河川や水路、調整池内の公園に近づかないようにしましょう。その場所で降っていないくても、上流の地域で急激に雨が降り、突然増水することがあります。

道路側溝の木の葉等を取り除いて下さい

市ではパトロールや清掃を強化しますが、お近くの道路の側溝(端にある排水溝)に、ごみや木の葉があったら取り除いて下さい。雨水の排水がスムーズになり、道路の冠水を防ぐことができます。

気象情報の確認を

町田市ホームページの「本日のお天気情報」では、気象注意報・警報、市内の雨量情報等が確認できます。

また、市のメール配信サービスでは、気象情報や防災情報(防災行政無線で放送した内容等)の配信を行っています。

よう壁などの点検を

長雨や集中豪雨で地盤が緩み、崖やよう壁などが崩れて被害をもたらすことがあります。日ごろから家の周囲の安全を確かめ、危ない石積みや土留めは補強し、雨水の排水をよくするなど、安全対策を心掛けましょう。

既に、関係機関からよう壁の改善等の勧告を受けている方は、必ず補強、改良などの工事を行って下さい。

なお、よう壁などを築造するときは事前の許可が必要となる場合があります。

住宅金融支援機構では、崖崩れ防止等に関して、勧告や改善命令を受けている方を対象に、工事資金の融資を行っています。

お問い合わせ・通報先

○降雨による道路の冠水、家屋の床上・床下浸水等の通報 (☎724・4395)へ。

○よう壁などに関するお問い合わせは、建築開発審査課 (☎724・4395)へ。

は、防災安全課(☎724・2107)、町田警察署(☎722・0110)、町田消防署(☎722・0119)へ。
○浸水被害防止用の土のう配布に関するお問い合わせは、道路補修課(☎724・4245)、下水道管理課(☎724・4328)へ。

今号の紙面から

2面

「消えないまちだ君」整備促進事業が協働まちづくり表彰でグランプリ受賞

6月7日「まちたからフェスタinMACHIDA」を開催します

4・5面

2015年度から介護保険制度が改正されました

予約の締め切り迫る! 6月10日消印有効

まちだ☆いいことふくらむ商品券



使えるお店が増えています! 取扱店の一覧(5月19日現在)は本紙3面をご覧ください

市では町田商工会議所と連携して20%のプレミアム付き「まちだ☆いいことふくらむ商品券」の購入予約を受け付けています。

商品券は、地域のお店から各種大型店まで、日用品・生活サービスやグルメ等で幅広くご利用いただけます。

○販売価格 1冊1万円(500円券×24枚=1万2000円分) ※1人5冊まで応募可

○有効期間 7月11日(土)～10月31日(土)

○販売方法 予約販売(応募多数の場合は抽選)

※当選者には7月6日ごろに購入引換ハガキを送付

○応募方法 町田商工会議所、市庁舎1階総合案内、産業観光課(市庁舎9階)、各市民センター、各駅前連絡所、木曾山崎・玉川学園の各コミュニティセンター、各市立

図書館、市内大型店・量販店、郵便局等で配布しているパンフレットに付属の「専用応募ハガキ」に記入し、52円切手を貼付して、郵送で町田商工会議所へ。

※持参不可。応募は1人1通まで(複数の応募は無効)。

○応募期限 6月10日(水)消印有効

○引換方法 引換販売所で引き換え(応募時に希望の日程・場所を指定)

※詳細は、町田市ホームページまたは商品券専用ホームページ(http://machida-syuhinken2015.com)をご覧ください。

問町田商工会議所まちだ☆いいことふくらむ商品券事務局☎724・8880、市役所代表☎722・3111、町田市産業観光課☎724・2129FAX050・3101・9615

市議会のうごき

6月定例会・常任委員会を開催します

本会議・委員会を下表のとおり開催します。開会時間は午前10時です。ただし、6月2日は午後1時です。問議事事務局☎724・4049FAX050・3161・7663

議会を傍聴しましょう

本会議・常任委員会日程

Table with columns: 月, 日, 曜日, 内容. Rows for June 2nd to 24th.

※本会議・常任委員会はインターネット中継をしています。スマートフォンやタブレット端末でもご覧いただけます。※会議の日程・時間等は変更になることがあります。

市議会ホームページがスマートフォンに対応しました! http://www.gikai-machida.jp/

町田市議会のホームページが、スマートフォンやタブレット端末でもご覧いただけるようになりました。市議会のホームページは、会議録の検索、議会の会期日程、議案の内容や審議結果等の最新情報、議員の紹介、過去の市議会だよりなどを掲載しています。また、本会議や常任委員会・特別委員会の中継、過去の議会の録画もご覧いただけます。

1時〜終日、6月25日(木) また、6月11日(木)午後

問市民課☎724・2123

2 FAX 050・3085・626

駅前連絡所の窓口 コンビニの証明書自動交付 システムメンテナンスのため、6月6日(土)、7日(日)は、町田・南町田・鶴川の各駅前連絡所の窓口業務を休止します。

午後7時〜終日は、コンビニエンスストアでの証明書自動交付サービスを一時停止します。ご理解ご協力をお願いします。

業務・サービスを休止します

6月の業務休停止日程

Table with columns: 各駅前連絡所, コンビニ交付. Rows for 6/6, 7/7, 11/11, 25/25.

○: 利用可能, ×: 臨時休停止

花便り 薬師池公園 四季彩の杜 花菖蒲



6月中ごろの最盛期には早乙女姿で花摘みをしています

江戸系、肥後系、伊勢系など約170種類・2000株の花菖蒲が見ごろになります。

○開園時間 午前6時～午後6時(6～8月は午前6時～午後7時)

※駐車場利用時間も同じです。

○交通 小田急線町田駅北口POPビル先21番乗り場から本町田経由「野津田車庫」行きまたは、「鶴川駅」行きバスで「薬師池」もしくは「薬師ヶ丘」下車

問公園緑地課☎724・4399FAX050・3161・6269



住居表示実施後の町の区域と名称案(—は新町界です)

公示します 小川・鶴間地区 新しい町区域と町名案

2016年7月(予定)に、小川・鶴間地区と周辺の一部地域で、住居表示の実施及び

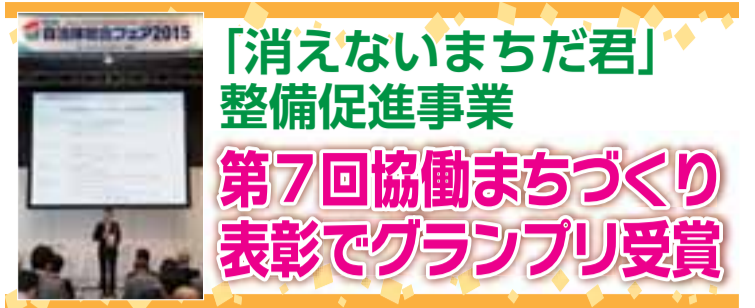
既存の町への編入を予定しています。新しい町区域と町名案

(左図参照)を公示しますの
期間 6月2日(火)〜7月2日(木)の平日、午前8時30分〜午後5時
場所 土地利用調整課(市庁舎8階)、各市民センター
※詳細は、町田市ホームページでもご覧いただけます。

変更の請求

市の案に異議のある場合は、50人以上の連署を添えて、変更の請求をすることが出来ます。請求の窓口は、土地利用調整課です。

国土利用調整課 724・4
254 FAX 050
3161・6271



「消えないまちだ君」整備促進事業 第7回協働まちづくり表彰でグランプリ受賞

5月20日〜22日に開催された自治体総合フェア2015で、町田市の「消えないまちだ君」整備促進事業が、第7回協働まちづくり表彰のグランプリを受賞し、有金副市長が表彰状と盾を受け取りました(上写真)。

今回の受賞は、市と市内の事業者が連携・協働して、停電時でも消えない街路灯「消えないまちだ君」を開発し、特許を取得して、積極的に広報活動を行いながら事業を進めていることが高く評価された(上写真)。

今回の受賞は、市と市内の事業者が連携・協働して、停電時でも消えない街路灯「消えないまちだ君」を開発し、特許を取得して、積極的に広報活動を行いながら事業を進めていることが高く評価された(上写真)。

今度の受賞は、市と市内の事業者が連携・協働して、停電時でも消えない街路灯「消えないまちだ君」を開発し、特許を取得して、積極的に広報活動を行いながら事業を進めていることが高く評価された(上写真)。

たもです。受賞にあたり石阪市長は、同フェアで「まちだ未来づくりプランと協働のまちづくり」をテーマに特別講演を行いました。

なお、町田市は、同フェア2009でも「フットパスによる市民協働のまちづくり」により第1回活力協働まちづくり推進団体表彰の優秀賞を受賞しており、初めて同じ自治体が2度表彰されました。

問道路管理課 724・1121 FAX 050・3160・7628



消えないまちだ君

まちたからフェスタ in MACHIDA イベント一覧

企画名・エリア名	内容	場所
Open your mind〜視野を広く、国際舞台で活躍するために	オリンピック・フェンシング競技銀メダリストの太田雄貴氏と千田健太氏によるトークショー【開演】午前10時30分 【定員】500人(先着順)	町田市民ホール
感動は力!スポーツを通し活気あふれる町づくりへ	(第1部)サッカー解説者の福田正博氏による講演会(第2部)福田氏と元女子サッカー選手の加藤與恵氏によるトークセッション【開演】午後1時 【定員】500人(先着順)	町田市民ホール
はたらく車がやってくる!	パトカーや消防車など街中で活躍している車が集合。乗車体験もできます。	市民ホール前コインパーキング
子ども体験エリア	ロボット体験、木工体験など子どもが楽しみながら学べます。	町田市民ホール前広場
日本文化・和体験エリア	茶道、書道など、日本の伝統文化に触れる体験ができます。	町田市民ホール会議室
福祉・国際エリア	福祉や国際協力について知ることができるブースがたくさん参加します。第9回町田わいわいミーティング(まちだ市民協議会)も同時開催(傍聴も可能)。	市庁舎1階
国際グルメフェスタ・東京の魅力・ステージエリア	世界各国のグルメが一堂に会するグルメフェスタを開催。東京の魅力が集まる体験・販売ブースやステージもあります。	市庁舎正面出入口前

6月7日(日) まちたからフェスタ in MACHIDA



東京や世界の魅力が町田に結集!オリンピック選手や元サッカー選手のトークショー、国際グルメフェスタなど、楽しいイベントが盛りだくさんです(左表参照)。

※詳細は町田青年会議所にお問い合わせください。まちたからフェスタのホームページ(<http://www.2015tokyohoc-kaiikai.com>)をご覧ください。

町田青年会議所 725・7565(受付時間)平日午前10時〜午後4時 FAX 726・9067、町田市産業観光課 724・2128 FAX 050・3101・9615

6月7日(日) 午前10時〜午後3時30分
会場: 町田市民ホール

6月7日〜13日は危険物安全週間です

危険物 一人一人が責任者

日常生活で使用している危険物を、正しく取り扱いましょう。

【家庭内の身近な危険物】
ガソリンや灯油だけでなく、塗料・マニキュア・消食用アルコール・アロマオイル等、家庭内にも危険物があります。

「火気を近づけない」「定期的に換気をする」「子どもの手の届く所に置かない」等、取り扱いに注意しましょう。

「セルフ式ガソリンスタンドは正しく利用しましょう」
セルフ式ガソリンスタンド

で給油の際は、①エンジンを停止し、②静電気除去シートに触れ、③油種を確認し、④正しい操作で給油して下さい。

給油ノズルが自動停止してからの継ぎ足し給油は、危険です。からやめましょう。また、車両以外への給油も禁止されています。

町田消防署 722・0119、町田市防災安全課 724・2107 FAX 050・3085・6519

6月は蚊の発生防止強化月間

感染症の発生を防ぎましょう

昨年の夏は、約70年ぶりに Dengue 熱の国内発生が確認されました。

Dengue 熱をはじめ、蚊が媒介する感染症の発生を未然に防ぐには、日ごろから市民の皆さんや施設の管理者が蚊の発生を防ぐとともに、蚊に刺されないための対策を行うことが大切です。

【蚊を増やさないために】
水中に生息する幼虫(ボウフラ)を退治することが最も有効です。

- 不要な水をたまりを無くす
- 除去できない水たまりは、定期的に清掃や水の交換を行い、必要に応じて薬剤を使う
- 水たまりに塩を入れる
- 金魚やメダカなど蚊の天敵を飼う

【蚊に刺されないために】
蚊を家に入れないための対策と、外出時に刺されないための対策をとりましょう。

- 蚊の侵入場所に網戸を設置する
- 草むらやヤブを定期的に刈り取り、風通しを良くする
- 外出時は肌を露出せず、必要に応じて虫よけスプレーを使う
- 蚊取り線香を活用する

なお、市民向けリーフレットを、町田市保健所中町庁舎で配布していますので、ご利用下さい(町田市ホームページでダウンロード可)。

町田生活衛生課 722・7354 FAX 722・3249

ベンチプレス酒巻選手が世界新記録を達成しました



皆さんもベンチプレスに挑戦してみてください

第15回世界マスタースベンチプレス選手権大会が4月にアメリカ合衆国のコロラド州で開催され、市内在住の酒巻知子選手がマスタースIIの女子57kg級で世界記録(113kg)を出し、7度目の優勝を飾りました。また、マスタースIIの全階級の選手から選ばれた MVP 「ベストリフター」にも選ばれました。

5月18日、その報告に市役所を訪れた酒巻選手は、「世界記録を出した時は、自然に

涙があふれてきました。今後、全日本連覇と世界選手権に出場し、記録更新を目指したい」と話されました。

町田スポーツ振興課 724・4036 FAX 050・3101・0488



まちだ☆いいことふくらむ商品券

利用できるお店・事業所一覧

問 町田商工会議所まちだ☆いいこと
ふくらむ商品券事務局 ☎724・8880、
市役所代表 ☎722・3111、町田市産業
観光課 ☎724・2129 FAX050・3101・9615

お店・事業所の情報は、5月19日現在のものです。今後も続々と増えていきます。
最新の情報は、町田市ホームページまたは商品券専用ホームページ(<http://machida-syuhinken2015.com/>)をご覧ください。

町田地区 (原町田、旭町、中町、本町田、森野) 158店舗

■商業	(株)鈴木楽器店	読売センター 町田駅前	北海道 ざんぎ屋 旭	渋谷貫貨不動産経営管理士事務所
足道楽 町田本店	(有)隅越商店	読売センター 町田西部	町田イタリアン ルーチェ	縮毛矯正専門店 レスキューヘア
あらいや 町田木曾店	セブンイレブン 町田市立博物館前店	ルミネ町田	町田ワインダイニング ルナ	(有)新屋舎印刷所
市川豆腐店	(株)田島商店	レディース コミヤ	麺処 はるたん	スタアエステ美容院
ASA町田西部	東急ハンズ町田店	老舗 ひじかた園	ラフーガ	スマイルボディスタジオ
ABC-MART 町田店	中野屋	(有)ワールド電器	ラーメンと餃子の店 水岡	せいちょう習字教室
ABC-MART 町田2号店	西川チェーン(株)スリープファッション 丸共	(株)若葉堂	和牛専門店 闘牛門	(株)タウンツアーズ
エスポア なかのや	ピーズイースト	和多屋	■建設・不動産業	ドライ・クリーナー・ニューエース 森野店
大塚米店	久美堂 小田急店	Ouaf Ouaf Club	えびす屋商事(有)	ネイルサロン&ネイルスクール アートローズ
(株)岡直三郎商店	久美堂 本店	■飲食業	新光商事(株)	美容室 竹取物語
岡前商店	久美堂 本町田店	アロハハワイアンビアガーデン 小田急百貨店 町田店	杉崎貴店	藤田珠算教室
沖縄宝島ぼっぼ町田店	久美堂 四丁目店	居酒屋 清水	(株)鈴木建設	PRANA
小田急百貨店 町田店	平野屋金物店	おむすびきゅうさん町田駅前店	園田商事株式会社	ヘアデザインヒロ
カーテンショップ 森の風	フードワン 森野店	回転寿司 大黒さん	中測量(有)	Hair&Make neutral Arch
(有)開運堂商店	(有)フラワーショップヨシダ	Café 中野屋	(有)美Home倶楽部	ホテル ザ・エルシィ町田
(有)かとう	プリント デイジー	カフェビストロ セモリナ	■サービス業	町田 祥雲堂
金子園 町田店	ペットショップ KAKO	カレーのモコモコ	アーキポイント鍼灸治療院	町田東口クリニック
カネコデンキ	町田市農業協同組合 町田支店	キッチンハウス たんぼぼ	あい鍼灸整骨院	まねきや
かねこ薬局	町田シヨルナ	金満園	アスビー町田店	守屋総合法律事務所
柄の豊田屋	町田ツーリストギャラリー	クラブ円舞之館	あっとほーむさろん 和	薬師スタジオ 原町田店
(有)かわい薬局	町田東急ストア	酒喰楽 さくら	aroot care	薬師スタジオ 本町田店
(有)河原商店	町田東急ツインズ	四川麻辣酒樓 翠天府	一般社団法人 町田市観光コンベンション協会	友和自動車株式会社
(有)河原本店	町田モディ	(有)志村商店 萬蔵そば尾張屋	イマジン・アミティ	Yu Nail ユーネイル
越水商店	マツヤマ レディース館	醤油料理 天忠	A-プライス町田店	理容 ナガシマ
米の原敬	(株)丸井 町田マルイ店	大ちゃんラーメン	片岡質店	理容 ひかる
サイクルセンターニシヤマ	丸治屋せんべい店	タイ料理 マイペンライ2	かっとはうす ブリッジ	良縁コンシェルジュ 町田
サミットストア 町田旭町店	マルヤ製菓	中華 信伸	(株)カツナガ	relax square 癒し工房
サンドラッグ町田駅前店	(株)メガネスーパー 原町田店	中華料理 縁	希望写真館	レンタルコスチューム マルナカ 丸中きもの
サンドラッグ町田店	メガネの秀美堂	天神屋 町田店	クッキング スペース アミューズ	ワイモバイル 町田
スーパー三和 栄通り中町店	(有)森豊店	天神屋 町田仲見世店	(有)クリエイト東都	渡辺自転車店
スーパー三和 中町店	(有)矢部商店	ドールコーヒーショップ 町田ターミナル店	さがみ鍼灸整骨院	
新・古美術 茶道具 さがみや	ヤマダ電機テックランド町田本店	熱血食堂すわ	JTB首都圏 町田東急ツインズ店	
仁泉堂薬局	ヨドバシカメラ マルチメディア町田店	youlanGerie chiro	渋谷相続士事務所	

南地区 (小川、金森、金森東、つくし野、鶴岡、成瀬が丘、南つくし野、高ヶ坂、成瀬、成瀬台、西成瀬、南成瀬) 83店舗

■商業	スーパー三和 つくし野店	町田市農業協同組合 アグリハウスみなみ	まごころ弁当 横浜町田店	(有)クリエイト東都 金森店
(株)池商	スリフトモール 南町田店	町田市農業協同組合 南支店	町田の弁当 真心	サザンゴルフガーデン
(有)伊勢芳商店	清光堂	(株)モーターサイクルドクター須田	和食処 けんけん	清光舎クリーニング
井上米店	そうてつローゼン成瀬店	やさいのナイトウ ポプラヶ丘店	■建設・不動産業	整体倶楽部
ASA玉川学園	竹村商店	読売センター 町田中央	(株)H・L・P	(有)セキヤスポーツ
オーディオショップ カンタービレ	つくし野 マロン	読売センター 町田東部	大類表具店	電化の総合サービス ECS
貝瀬書店	つくしの薬局	読売センター 町田成瀬	小林量店	東京 湯河原温泉 万葉の湯
薬匠 華月	つるま甘納豆 本舗	読売センター 南町田	坂本建設工業(株)	ドライ・クリーナー・ニューエース 小川店
キャラメリゼ	でんきのイチカワ	ライフ アキ	(株)スイコウ	ニック 成瀬台店
グランバリーモール	東急ストア つくし野店	レディースショップ ココ	(有)藤建ホーム	美容室 SPARK
ケーズデンキ 横浜町田インター店	東急ストア 南町田店	■飲食業	二階堂量店	ふらわーずざらりー 節花
甲山堂印房	東方企画・防災(株)	味のれん 多幸	(株)プラスアルファ	ヘアサロンゆう
小西ワーキング	Dress Shop Momo	銀のさら 町田金森店	三井のリフォーム 町田中央店	(株)細川商会
米家きゅうさん 町田総本店	肉のワン・ツー	栄 鮎	矢島量店	南珠算塾
サイクル工房 成瀬台	パティスリー シュクルペルル	サンドーレ 小川店	■サービス業	ラウン
さかや栗原	ピーンズハウス町田	すし処 風戸	アース鍼灸接骨院	
サンドラッグ町田小川店	ファミリーサイクル さとう	手造りハム・ソーセージ 独逸屋	ALEGLE THE HAIR	
スーパー三和 小川店	ホームデリカ TAICHI	ブラウニー	クリーニング フルフル	

玉川学園・南大谷地区 (玉川学園、東玉川学園、南大谷) 22店舗

■商業	玉川虎屋	■飲食業	■サービス業	美容室 from JE
足立園芸	ハセガワ・メガネ	グランガトー	NPO法人 生活サービスセンター たまりん	ヘアワークス ミヤモト
ISONO'S	(有)ハナイン	二・木・亭	おそうじ本舗町田つくし野店	ロプチャーティエーガーデン玉川学園店
(株)絵里村	フットライフ きゃろっと	■建設・不動産業	行政書士 磯野雄事務所	
スーパー三和 玉川学園店	町田焙煎珈琲 ヒルズ珈琲	建成システム(株)	大成舎	
スーパー三和 町田大谷店	読売センター 玉川学園		ニック 玉川学園店	

鶴川地区 (大蔵町、小野路町、金井、金井町、真光寺、真光寺町、鶴川、能ヶ谷、野津田町、広袴、広袴町、三輪町、三輪緑山) 73店舗

■商業	酒舗 まさるや	二木の菓子 鶴川店	カフェマーケット	高橋動物病院
愛誠堂	松電社 三輪店	肉は佐藤商店	鮎 ましこ	鶴川団地鍼灸接骨院
糸車	スーパー三和 金井店	ノジマ NEW鶴川店	(有)蕎麦処 藤田	ドライ・クリーナー・ニューエース 金井店
ウッディーガーデン	スーパー三和 鶴川店	ハッピーメガネ鶴川店	フレッシュランチ39 町田店	(有)中清自動車
ASA鶴川	スーパー三和 鶴川団地店	はまざき家電	■建設・不動産業	ばーま屋髪道楽
ASA鶴川南部	スーパー三和 町田三輪店	ふとんのすずき	協同建設	濱谷歯科医院
おもちゃの三景	スーパーヤマザキ 鶴川店	町田市農業協同組合 アグリハウス鶴川	■サービス業	(有)ジタ
(有)くさなぎ酒店 マインマート金井店	(有)鈴木商店 緑山店	町田市農業協同組合 鶴川支店	あとりえるば	フライラッセン
グルメシティ 鶴川緑山店	せき商店	マリカ	アントレそろばん塾	ヘアーズ シマ
啓文堂書店 鶴川店	セブンイレブン 町田鶴川駅前店	モリヤ洋品店	aile hair	BELLUP フラワー&メモボード
コットン生地&婦人用品 ハーモニー	セブンイレブン 町田藤の台東店	山田青果店	FCC町田ゼルビア	ホームコンピゅく鶴川教室
小林酒店	煎茶屋	読売センター 鶴川	小野路宿里山交流館	マイクロデータベース
近藤米穀店	千丸青果	読売センター 町田藤の台	カンツリー交通(株)	理容 ノザキ
(有)サービスコーナー丸石	だるま堂	ROSE MARY	さいとう接骨院 鶴川分院	
作業服流通センター小野路店	タントネーネ	■飲食業	秀塾	
サンドラッグ町田野津田店	鶴川サイクル	浅野屋	(有)セキ電器	

忠生地区 (木曾町、木曾東、木曾西、小山田桜台、上小山田町、下小山田町、函師町、忠生、常盤町、根岸、根岸町、山崎、山崎町、矢部町) 62店舗

■商業	(有)志村米穀店	町田市農業協同組合 経済センター	■建設・不動産業	でんかのヤマグチ
愛知金物建材(株)	スーパー三和 アメリア三和町田根岸店	町田市農業協同組合 忠生支店	(有)WOOD建設	ドライ・クリーナー・ニューエース 305忠生店
E&T	スーパー三和 小山田店	町田市農業協同組合 農業センター	(有)京南	ドライ・クリーナー・ニューエース 忠生工場店
(株)インテリア オオノ	スーパー三和 木曾店	(有)メルシー	(株)創建	ドライ・クリーナー・ニューエース 山崎団地本店
魚儀 誠屋	スーパー三和 境川店	読売センター 町田木曾	前田 E X (株)	にこにこ堂 はり・灸 整骨院 山崎分院
ASA桜美林学園	スーパー三和 忠生店	リカーポート 蔵家	町田ペイント(株)	24時間託児所VABOO
ASA町田木曾	スーパー三和 山崎店	■飲食業	■サービス業	パトリック・キノ・ガーデン
海水魚のパイオニア (有)日海センター	デイリーヤマザキ境川店	居酒屋 うお座	(有)青木自動車	福川印刷(株)
(有)かたの山崎店	とりしん 山崎店	キッチンあらかると (有)ベルハート	(個人)碓井タクシー	ボディショップオイヌマ
キタムラ薬局	ノジマ 忠生店	銀のさら 町田中央店	おそうじ本舗町田小山田店	薬師スタジオ アメリア町田根岸店
(有)小池輪業	ビッグ・エー 町田木曾町店	せんざん町田店	(有)小山田ゴルフガーデン	(株)リバーアルミトローヨー住器
(株)弘文堂	(株)ベビーランド タマベビー	そば季膳 三栄	渋谷クリーニング	
米家きゅうさん 境川店	マキ電化	増田屋 忠生店	タイヤ館 町田	
サンドラッグ町田木曾店	町田市農業協同組合 アグリハウス忠生		(有)田中自動車	

堺地区 (小山町、小山ヶ丘、相原町) 31店舗

■商業	セブンイレブン 町田堺店	■飲食業	■サービス業	ダブルディフィールドパッチングスタジアム
(有)青木商店	タイヤショップニシマン	道とん堀 町田店	(有)東典礼	土屋自動車(株)
(株)いなげや 町田相原駅前店	(有)ハッピーズアシー	(有)パンの木	イトオテルミー・ハート療術所	東日本キャブ(株)
(有)井上靴店 販売店	ハンドメイドジュエリー ゼウス	らーめん武蔵堂	ガーディアンハウスクリーニング事業部	美容室ニキータ
ASA京王多摩境	フードワン 多摩境店	■建設・不動産業	カットスタジオ カタノ	
くうちん工房	町田市農業協同組合 アグリハウスさかい	(株)ハウジング広井	(有)カトウファーム	
(有)佐藤商店	明月堂	(株)マスマス	ジュエインドアテニス&ゴルフ	
スーパーアルプス 多摩境店	よし川造園		SUPERCOOL and RICO	

安心して住み慣れた地域で暮らすために

～「第6期町田市介護保険事業計画」では高齢者が暮らしやすいまちづくりを目指します

市では、このたび第6期町田市介護保険事業計画(2015～2017年度)を策定しました。本計画で掲げる基本理念及び3つの基本目標を達成し、高齢者にとって暮らしやすい環境を実現するため、市はさまざまな取り組みを推

進めます。ここでは、重点的な取り組みを中心に紹介します。また、第6期介護保険事業計画市民説明会を開催予定です。詳細は本紙7面をご覧ください。
問いきいき総務課☎724・2916FAX050・3101・4315

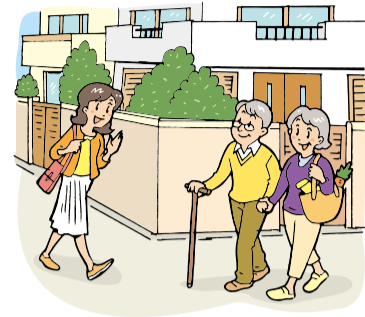
基本理念：高齢者の尊厳が守られ、人生の豊かさが実感できるまち

基本目標

- 高齢者が
- ・いきいきと安心して地域で暮らしている
 - ・住み慣れた地域での生活が継続できている
 - ・自分にあった介護保険サービスを適切に利用できている

重点的な取り組み

- I：認知症早期診断・早期対応の支援
- II：在宅医療・介護連携の推進
- III：新しい介護予防・日常生活支援総合事業の実施
- IV：高齢者支援センターの機能の充実
- V：在宅介護を支える介護保険サービスの整備促進



I 認知症早期診断・早期対応の支援

～「町田市認知症初期集中支援チーム」の活動が市内全域で始まりま

問高齢者福祉課☎724・2140FAX050・3101・6180

○チームの目的

認知症の方が適切なケアや治療を受けずに悪化するのを防ぐために、発症初期から必要な医療や介護サービスにつなげ、自宅で暮らし続けられることを目指します。

○活動内容

医師や看護師、社会福祉士等の複数

の専門職が、認知症を疑われる方等を訪問し、状態の評価を行います。必要な支援を包括的・集中的に行い、かかりつけ医と連携しながら認知症に対する適切な治療につなげ、自立した生活を支援します。

○相談窓口

高齢者支援センター（右表参照）

認知症初期集中支援チーム（①鶴川②町田③堺・忠生④南の各圏域）

協力医療機関（※）
医師・保健師・看護師・臨床心理士、作業療法士、精神保健福祉士 他

高齢者支援センター
介護福祉士・社会福祉士 他

高齢者福祉課
事務局

※協力医療機関
①鶴川サナトリウム病院（鶴川圏域）
②こころのホスピタル町田（町田圏域）
③常盤病院（堺・忠生圏域）
④鶴が丘ガーデンホスピタル（南圏域）

認知症が疑われるが、相談や受診につながない方を、高齢者支援センターが把握し、チームの訪問につなげる

認知症初期集中支援チームのサポート

認知症初期集中支援チームが、本人や家族を訪問する

自宅で暮らし続けるために必要な、介護保険サービスの利用や、医療機関への受診を勧める。その他、生活支援のための調整を行う

高齢者支援センターをご利用下さい

高齢者支援センターは、高齢者の方のための総合相談窓口です。高齢者の相談や支援、必要なサービスの調整を行います。相談は無料です。

高齢者支援センターの一覧表

地区	担当地域	電話	地区	担当地域	電話
堺第1	相原町	770・2558	町田第1	原町田（都営金森1丁目アパートを除く）、中町、森野、旭町、木曾東の一部（都営木曾森野アパート）	728・9215
堺第2	小山町、小山ヶ丘、上小山田町	797・0200	町田第2	本町田（公社住宅町田木曾を除く）、金井町の一部（藤の台団地）、南大谷の一部（公社住宅本町田）	729・0747
忠生第1	函師町、下小山田町、忠生、矢部町、小山田桜台、常盤町、根岸町、根岸	797・8032	町田第3	玉川学園、南大谷（公社住宅本町田を除く）、東玉川学園	710・3378
忠生第2	山崎町、山崎、木曾町、木曾西、木曾東（都営木曾森野アパートを除く）、本町田の一部（公社住宅町田木曾）	792・1105	南第1	鶴間、小川、つくし野、南つくし野	796・2789
鶴川第1	小野路町、野津田町、金井、金井町（藤の台団地を除く）、大蔵町、薬師台	736・6927	南第2	金森、金森東、南成瀬、成瀬が丘、原町田の一部（都営金森1丁目アパート）	796・3899
鶴川第2	能ヶ谷、三輪町、三輪緑山、広袴、広袴町、真光寺、真光寺町、鶴川	737・7292	南第3	成瀬、高ヶ坂、成瀬台、西成瀬	720・3801

身近な認知症相談窓口のご案内

- 認知症や介護保険等高齢者に関する相談** → 月～土曜日（祝休日・年末年始を除く）午前8時30分～午後5時 各高齢者支援センターへ
- 専門医や臨床心理士による相談** → 月に1回、各高齢者支援センターで開催 ※詳細は各高齢者支援センターへ
- 看護師への電話相談** → 月～金曜日（祝休日・年末年始を除く）午前8時30分～午後5時 ☎724・4452（高齢者福祉課内）

II 在宅医療・介護連携の推進

～町田・安心して暮らせるまちづくりプロジェクト

問高齢者福祉課☎724・2140FAX050・3101・6180

市では、市民が住み慣れた地域で自立した日常生活を送るための「地域包括ケアシステム」を推進しています。それに伴い、医療・介護等のサービス提供者が連携するチームケアの実現のために「町田・安心して暮らせるまちづくりプロジェクト」を実施しています。このプロジェクトは、在宅医療と介護の連携促進を目的としており、市と医師会、介護保険事業者の団体で構成した協議会等を開催しています。

3月28日には、認知症をテーマとした「第3回多職種連携研修会」を開催しました。研修の様子をテレビ会議システムにより6会場にライブ配信し、約250人の参加者が、多職種で構成するグループに分かれ、認知症の方への支援について活発な意見交換を行いました。



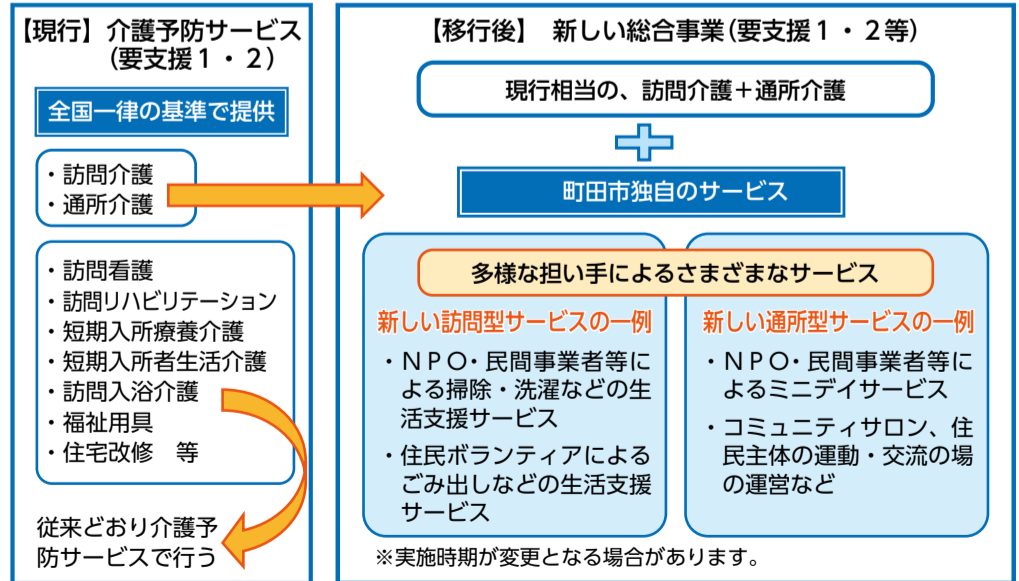
3月28日に開催した研修会の様子

III 新しい介護予防・日常生活支援総合事業の実施

～要支援1・2に相当する方々へのサービスの幅が広がります（2017年4月実施予定）

問高齢者福祉課☎724・2146FAX050・3101・6180

今まで要支援者の方に全国一律の基準で提供していた、介護予防サービスの訪問介護と通所介護サービスは、市が独自に行う新しい総合事業の訪問型サービス・通所型サービスに移行します。市では、2017年4月実施を目指し、現行相当サービスに加えて多様な担い手によるさまざまなサービスを整備していきます。



IV 高齢者支援センターの機能の充実

高齢者支援センターの統括・調整機能の強化や定期的な事業評価の実施を進めています。
問高齢者福祉課☎724・2140

V 在宅介護を支える介護保険サービスの整備促進

定期巡回・随時対応型訪問介護看護サービスや小規模多機能型居宅介護等の地域密着型サービスを整備していきます。
問いきいき総務課☎724・3291

2015年度から 介護保険制度が 改正されました

2015年度に、3年ごとに見直される介護保険制度の改正が行われました。すでに4月から下記の④⑤の改正を実施していますが、さらに8月からは下記の①～③が改正されます。

新たな制度では、利用者に負担をお願いするものもありますが、介護保険サービスにかかる費用が増加する中、制度を維持していくため、ご理解をお願いします。

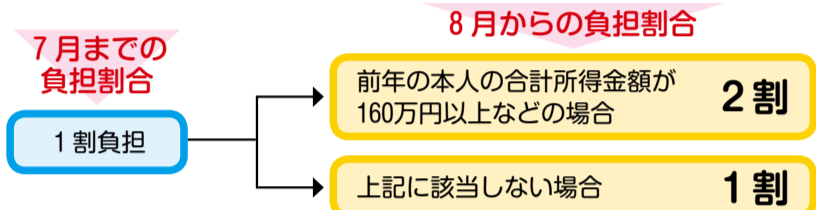
問①～③について＝介護保険課☎724・4366FAX050・3101・6664

④について＝介護保険課☎724・4364FAX050・3101・6664

⑤について＝いきいき総務課☎724・3291FAX050・3101・4315

1 65歳以上の介護保険サービス利用者の負担割合が2割に変わります

65歳以上で一定以上の所得がある方が介護保険サービスを利用したときの利用者負担が、1割から2割に変更になります。



【新たに「介護保険負担割合証」が発行されます】

要支援・要介護認定を受けている方には、毎年7月に「介護保険負担割合証」を発行する予定です。
介護保険サービスを受ける際は、必ずこの負担割合証を提示して下さい。

負担割合は1割または2割



介護保険負担割合証

2 所得の低い方の施設利用時の食費・居住費を軽減する制度の適用要件が変わります

預貯金などが、単身で1000万円（相当）以下・夫婦で2000万円（相当）以下の市民税非課税世帯の方が対象です。別世帯に配偶者がいる場合は、別世帯の配偶者も市民税非課税であることが必要です。

7月までの適用要件

所得要件

市民税非課税世帯

8月からの適用要件

資産要件

預貯金などが一定額以下であること
・単身で1000万円(相当)以下
・夫婦で2000万円(相当)以下

+

所得要件

市民税非課税世帯で、別世帯に配偶者がいる場合は、別世帯の配偶者も市民税非課税であること

3 サービス利用料の利用者負担が高額になったときに一部をお返りする制度が変更になります

介護保険では、1か月ごとの利用者負担額が所得区分に応じた負担上限額を超えた場合、その超えた額を高額介護サービス費として還付（対象となる方には、申請書を送付）しています。

その所得区分のうち、新設される「現役並み所得相当」に該当する方について、世帯の負担上限額が3万7200円から4万4400円に引き上げられます。
※現役並み所得相当＝同一世帯に課税所得145万円以上の人が出て、高齢者の年収が単身で383万円以上、夫婦で520万円以上

7月までの負担上限額

市民税課税世帯
3万7200円

8月からの負担上限額

市民税課税世帯で現役並み所得相当の方
4万4400円

市民税課税世帯で上記以外の方
3万7200円

※市民税非課税世帯・生活保護受給者は、変更ありません

4 介護保険料を改定しました

今後3年間に必要とされる介護サービス量の見込みから、総事業費の見込額を算出すると約905億円となります。第1号被保険者（65歳以上の方）にはその内22%を負担していただくため、年額基準額が6万4600円となりました。所得段階別保険料額は、右表をご覧ください。

各個人の介護保険料額については、7月に送付する介護保険料決定通知書でご確認下さい。

【低所得者の負担軽減を拡充しました】

第1段階の方の介護保険料について、消費税を財源とした公費を投入することで、保険料率を0.5から0.45に軽減しました。

【所得段階区分を変更しました】

介護保険法の改正により、改正前の第1段階と第2段階を第1段階に統合しました。

また、改正前の第9段階を、第10～第12段階に分割することで、負担能力に応じた、より細やかな段階設定としました。

5 特別養護老人ホームの入所基準が変わりました

特別養護老人ホームの新規入所は、原則として要介護3以上の方に限定されました。

所得段階別保険料額

※赤字・赤枠部分が変更した部分です

市民税課税状況		要件	第5期事業計画 (2012～2014年度)			第6期事業計画 (2015～2017年度)			
世帯	本人		所得区分	保険料率	年額保険料(円)	所得区分	保険料率	年額保険料(円)	
非課税		生活保護受給者	第1段階	0.45	26,500	第1段階	0.45	29,100	
		老齢福祉年金受給者	第2段階	0.5	29,500	第2段階	0.625	40,400	
非課税		課税年金収入額と合計所得の合計	80万円以下	特例第3段階	0.625	36,900	第3段階	0.75	48,500
			80万円超 120万円以下	第3段階	0.75	44,200	第3段階	0.8	51,700
			120万円超	特例第4段階	0.8	47,200	第4段階	1.0	64,600
			80万円以下	第4段階(基準額)	1.0	59,000	第5段階(基準額)	1.1	71,100
課税		合計所得金額	125万円未満	第5段階	1.1	64,900	第6段階	1.1	71,100
			125万円以上 190万円未満	第6段階	1.25	73,800	第7段階	1.25	80,800
			190万円以上 300万円未満	第7段階	1.4	82,600	第8段階	1.4	90,500
			300万円以上 500万円未満	第8段階	1.6	94,400	第9段階	1.6	103,400
			500万円以上 800万円未満	第9段階	2.0	118,000	第10段階	2.0	129,300
			800万円以上 1,200万円未満				第11段階	2.2	142,200
1,200万円以上	第12段階	2.4	155,200						

健康案内

健康づくり

両親学級

ママ・パパへの講演会
初産の妊婦とその夫
6月20日(土)午後3時〜4時
健康福祉社会館

募集

町田市景観審議会
市民委員
任期満了に伴う委員改選を行うため、「町田市景観審議会」の市民委員を募集します。

お知らせ

町田市景観審議会
市民委員
町市内在住の20歳以上、市の他の審議会等の委員と重複していない方(対象の詳細は募集要項を参照)

Table with 5 columns: 会議名, 日時, 会場, 定員, 申し込み. Includes 町田市教育委員会 and 町田市個人情報保護委員会.

ご案内

セミの鳴き声調査
サポーターを募集します!
市は、身近な生きものや自然に親しむを持てもらうため、また市内の生きもの情報を蓄積するため、セミの鳴き声調査を実施します。

ご案内

2015年度私立幼稚園等補助金
今年度から、子ども・子育て支援新制度に移行した幼稚園に通う園児は対象外です。
【就園奨励費・保護者補助金】
町田市に住民登録のある、満3歳〜5歳児及び就学猶予された園児を私立幼稚園に通園させている保護者

提出のひらき

児童手当・特例給付現況届兼子育て世帯臨時特例給付金

児童手当・特例給付を受けよう
児童手当・特例給付を受けよう
児童手当・特例給付を受けよう
児童手当・特例給付を受けよう

相原・多摩境・鶴川・玉川学園前・町田・南町田の各駅周辺にお住まいの方、特に、ご応募お待ちしております!

国勢調査員 二次募集受付中!

今年10月1日現在で、平成27年国勢調査が行われます。町田市では、1700人程度の国勢調査員の募集をしていますが、まだ定員に達していない地域があり、二次募集を行っています。

日曜朝市

6月7日(日) 午前7時〜8時
場所: 教育センター校庭(木曾東3-1-3)

参加団体募集

10月の「町田市介護予防月間2015」のスタートを飾るオープンイベントを9月30日に開催します。

歩く力測定会

対運動に支障のない65歳以上で、南第1高齢者支援センター担当地域(鶴間、小川、つまじ野、南つし野)にお住まいの方

ロコモ予防!

歩行速度の低下は、高齢者の健康と生活の質に大きな影響を与えます。

子育て世帯臨時特例給付金

消費税率が8%に引き上げられたことに伴う子育て世帯臨時特例給付金を今年度も支給します。

児童手当・特例給付現況届

2015年度の申請は、児童手当の手続きと併せて行います。現況届には「子育て世帯臨時特例給付金」の申請欄がありますので、併せて記入してください。

提出のひらき

児童手当・特例給付を受けよう
児童手当・特例給付を受けよう
児童手当・特例給付を受けよう

6月1日〜5日 HIRU(ひる)いきえよう! 環境月間イベントを開催します

6月は環境月間です。市民の皆さんに環境保全に対する理解と関心を高めていただくため、イベントを開催します。
③ごみ袋サイズダウンチャレンジ
④剪定枝チップの販売・配布
⑤クイズに挑戦

健康チェック表

お送りします
健康チェック表
健康チェック表

意見書を募集します

町田市における都市計画道路の整備方針(第四次事業化計画)の中間まとめ
意見書の提出方法

町田市介護予防月間オープンイベント

10月の「町田市介護予防月間2015」のスタートを飾るオープンイベントを9月30日に開催します。

児童手当・特例給付現況届

2015年度の申請は、児童手当の手続きと併せて行います。現況届には「子育て世帯臨時特例給付金」の申請欄がありますので、併せて記入してください。

市立中学校 2016年度使用の教科用図書展示会を開催

町田市教育委員会は、2016年度から市立中学校で使用する教科用図書(以下、教科書)の採択を、8月17日(月)に定例教育委員会でを行います。

第6期町田市介護保険事業計画 市民説明会を行います

市では、2015年度から2017年度までの3年間を新たな期間とする、第6期介護保険事業計画を策定しました。今回、下表のとおり説明会を行います。

Table with 3 columns: 期日, 時間, 会場. Includes 6月14日(日) and 6月28日(日) sessions at various city centers.

ご案内

町田市農業研修事業
夏野菜収穫体験

町田市では、市が開設した研修農場で、野菜作りのノウハウを学び、農家を支援する援農者等の育成を目的とした農業研修(2年間)を行っています。

2014年度からは、農業経営のノウハウの習得などを目標に、フォロワー研修を開始しました。

この研修で研修生が育てた夏野菜を収穫しませんか。
※新鮮野菜も廉価で販売します。

※市内在住、在勤の方(小学生以下の子どもは保護者同伴)
日7月5日、19日、いずれも日曜日午前9時～11時(予定)

※雨天中止。
※参加は1日のみです。
場町田市農業研修農場第2圃場(小野路町)

内1口1トマト3個、ナス5個、ピーマン5個、インゲン10本程度
定各20人(申し込み順)
費1口500円(1人2口まで、保険料込み)

※口数は、当日伺います。
申住所・氏名・電話番号・年齢・現地への交通手段(駐車場20台分)を明示し、6月2日～12日に電話でイベントダイヤル(☎724・5656)へ。

問農業振興課☎724・2166 FAX050・3101・9913

産業交流展の
出展事業者募集

中小企業にビジネスチャンスを提供するため、東京都等が主催する産業交流展に町田市がブースを4コマ(予定)借り上げ、市内の中小企業者の出展費用を負担します。

※次のすべてを満たす中小企業者 ①市内に1年以上住民登録または本店登記を有する ②現に市内で製造業または情報通信業を営んでいる ③市税を完納している

日11月18日(水)～20日(金)(予定)
場東京ビッグサイト
申申請書(産業観光課(市庁舎9階)に有り、町田市ホームページ)でダウンロードも可(記入し、必要書類を添えて、6月17日まで(必着)に直接または郵送で産業観光課へ。

※応募多数の場合は抽選です。
※詳細は町田市ホームページをご覧ください。

問産業観光課☎724・2129 FAX050・3101・9615

2次募集～産業見本市出展補助事業を行います
市では、市内の中小企業者が展示会または見本市等に出席する場合、その経費の一部を補助しています(今年度から一般企業が開催する展示会、見本市等も補助対象となります)。

対次のすべてを満たす中小企業者 ①市内に1年以上住民登録している個人または本店登記している法人 ②現に市内で1年以上事業を営んでいる ③市税を完納している

※補助対象事業は6月2日から2016年3月31日までに開催される国内の展示会、見本市等に出席する事業(ただし、市内で行われるもの、物産展など販売を目的とするもの、自社が企画・参画しているもの、広く一般に公開されていないもの、その他補助の目的から不適当と認められるものは対象外)

出展に際し、主催者へ支払う出展料(会場の使用料)の2分の1以内を補助(20万円を上限、町田市トライアル発注認定事業者が認定商品をPRするために出展する場合は4分の3以内の額)
申請期間 6月1日から申請額が予算額に達するまで
※申請多数の場合、補助額が少なくなる可能性があります。
※詳細は町田市ホームページをご覧ください。

男女雇用平等セミナー

「使用者が知っておきたい従業員の職場定着・職場復帰・継続就業のためのポイント」
対事業主、人事労務担当者等
日①6月10日②17日、いずれも水曜日午後2時～4時
場東京都八王子労働会館

内①女性従業員の離職防止対策②従業員の能力発揮と人材活用対策
講特定社会保険労務士・菊地加奈子氏

問産業観光課☎724・2129 FAX050・3101・9615

町田新産業創造センター
創業・起業を支援します
「創業・起業に関するなんでも相談会」
経験豊富な専門家があなたの起業をサポートします。
日7月8日(水)、16日(木)、25日(土)、30日(木)、いずれも午後1時～5時
※相談時間は1人1時間です(要予約)。

場同センター
内①人材育成・企業を成長させる人材マネジメント術 個人のある方と目標管理②経営者相手に伝わる創業計画書作成のポイント
講①(株)アークオプト代表取締役・坂口政治氏②(株)ウィルパートナーズ代表取締役・辺見香織氏

問同センター☎850・8525、町田市産業観光課☎724・2129 FAX050・3101・9615

犬・猫たちにあなたがかい家庭を
犬・猫の写真をお持ちのうえ、直接会場へおいで下さい。
日6月9日、23日、7月14日、21日、いずれも火曜日午後2時～3時
会 毎月第2火曜日午後2時～3時に実施しています。直接会場へおいで下さい。

「飼い主のいない猫の相談会」
毎月第2火曜日午後2時～3時に実施しています。直接会場へおいで下さい。

場町田市保健所(中町庁舎) ※駐車場はありません。
問町田動物愛護の会☎090249

わくわくカレッジ講座を
開催する町内会・自治会
を募集します

わくわくカレッジ講座一覧表

講座名	内容	材料費
水墨画	筆で墨絵を描く、初心者でもできる基本講座	1200円
つるし雛	季節の作品を5品目(人形、花、野菜、鳥、まり)作る	1500円
絵手紙	初心者でも無理なく季節の花や果物をハガキ等に描く	500円
脳トレ書道	一日の出来事を漢字一文字で大きく書く	500円
和風踊りストレッチ	てぬぐいなどを使い和風の踊りで全身のストレッチを行う	
英会話	海外旅行に役立つ基本的な表現を中心にした内容(初心者向け)	1000円
編み物	夏用ベストなどをサマーヤーンで編む(作品は参加者の希望で決めることも可)	1500円
俳画	季節の題材を、絵の具と筆で手本を見ながら描く	1300円
里山歩きを学ぶ	町田の自然や史跡について学び、軽いハイキングも行う	500円
粘土アート	樹脂粘土で、ミニチュアのケーキやビスケットのマグネットを作る	1200円
笑いヨガ	ヨガの呼吸法と笑いを組み合わせたエクササイズ	
ポール体操	柔らかいポールで、体力のない方でも無理なく行える体操	
セラバンド体操	薄いゴムバンドを使い、初心者でも行えるストレッチや軽い筋力トレーニング	
折り紙	四季にちなんだ作品を折る(初心者向け)	500円
パステル画	初心者でも簡単に取り組める静物画、風景画などの制作	1500円
朗読	発声練習や声を出して読み上げることで、血流も良くなる	300円
ハーモニカ	初心者向けの、簡単なメロディーから演奏	

移動図書館の巡回場所変更
移動図書館をよかけ号の巡回場所が6月から変更になります。
新設ステーションは次のとおりです。
○本町田住宅給水塔前(本町田72番地)
開始日 6月4日(木) 午後2時～2時50分
○日向台北公園(本町田2754番地35)
開始日 6月4日(木) 午後3時10分～4時
○小山ヶ丘こもれび公園(小山ヶ丘6-1-1)
開始日 6月9日(火) 午前10時30分～11時10分
○南つくし野なかむら公園(南つくし野4-12-19)
開始日 6月10日(水) 午後2時～2時50分
○天神原公園(南成瀬6-6-1)
開始日 6月10日(水) 午後3時20分～4時
※巡回曜日・時間の変更や、廃止・移転する巡回場所があります。詳細はお問い合わせください。町田市立図書館ホームページでご確認ください。

趣味と仲間作りを目的とした教養講座で、町内会・自治会に講師を派遣する連続講座です。
対市内の町内会・自治会
※必ず町内会・自治会単位でお申し込み下さい。
日2016年3月末まで(土・日曜日、祝日、年末年始を除く)の期間で、午前10時～午後4時の間の1時間30分程度を全5～10回
※詳細は、個別に調整します。
場各町内会・自治会で手配
※市で会場手配は行いません。
※送迎はありません。
定10団体(申し込み順)

定80人(申し込み順)
申電話またはFAXで東京都労働相談情報センター八王子事務所(☎042・643・0278 FAX042・645・7185)へ。TOKYOはたらくネットホームページで申し込み可。
問産業観光課☎724・2129 FAX050・3101・9615

定各30人(申し込み順)
※相談時間は1人1時間です(要予約)。
場同センター
内①創業・起業に関する基礎知識習得を目的としたセミナーを毎月開催しています。
日①7月7日(火)②7月22日(水)、いずれも午後6時～7時30分
場同センター
内①人材育成・企業を成長させる人材マネジメント術 個人のある方と目標管理②経営者相手に伝わる創業計画書作成のポイント
講①(株)アークオプト代表取締役・坂口政治氏②(株)ウィルパートナーズ代表取締役・辺見香織氏

犬・猫たちにあなたがかい家庭を
犬・猫の写真をお持ちのうえ、直接会場へおいで下さい。
日6月9日、23日、7月14日、21日、いずれも火曜日午後2時～3時
会 毎月第2火曜日午後2時～3時に実施しています。直接会場へおいで下さい。

「飼い主のいない猫の相談会」
毎月第2火曜日午後2時～3時に実施しています。直接会場へおいで下さい。

町田新産業創造センター
創業・起業を支援します
「創業・起業に関するなんでも相談会」
経験豊富な専門家があなたの起業をサポートします。
日7月8日(水)、16日(木)、25日(土)、30日(木)、いずれも午後1時～5時
※相談時間は1人1時間です(要予約)。

場同センター
内①人材育成・企業を成長させる人材マネジメント術 個人のある方と目標管理②経営者相手に伝わる創業計画書作成のポイント
講①(株)アークオプト代表取締役・坂口政治氏②(株)ウィルパートナーズ代表取締役・辺見香織氏

犬・猫たちにあなたがかい家庭を
犬・猫の写真をお持ちのうえ、直接会場へおいで下さい。
日6月9日、23日、7月14日、21日、いずれも火曜日午後2時～3時
会 毎月第2火曜日午後2時～3時に実施しています。直接会場へおいで下さい。

「飼い主のいない猫の相談会」
毎月第2火曜日午後2時～3時に実施しています。直接会場へおいで下さい。

移動図書館の巡回場所変更
移動図書館をよかけ号の巡回場所が6月から変更になります。
新設ステーションは次のとおりです。
○本町田住宅給水塔前(本町田72番地)
開始日 6月4日(木) 午後2時～2時50分
○日向台北公園(本町田2754番地35)
開始日 6月4日(木) 午後3時10分～4時
○小山ヶ丘こもれび公園(小山ヶ丘6-1-1)
開始日 6月9日(火) 午前10時30分～11時10分
○南つくし野なかむら公園(南つくし野4-12-19)
開始日 6月10日(水) 午後2時～2時50分
○天神原公園(南成瀬6-6-1)
開始日 6月10日(水) 午後3時20分～4時
※巡回曜日・時間の変更や、廃止・移転する巡回場所があります。詳細はお問い合わせください。町田市立図書館ホームページでご確認ください。

町田新産業創造センター
創業・起業を支援します
「創業・起業に関するなんでも相談会」
経験豊富な専門家があなたの起業をサポートします。
日7月8日(水)、16日(木)、25日(土)、30日(木)、いずれも午後1時～5時
※相談時間は1人1時間です(要予約)。

場同センター
内①人材育成・企業を成長させる人材マネジメント術 個人のある方と目標管理②経営者相手に伝わる創業計画書作成のポイント
講①(株)アークオプト代表取締役・坂口政治氏②(株)ウィルパートナーズ代表取締役・辺見香織氏

犬・猫たちにあなたがかい家庭を
犬・猫の写真をお持ちのうえ、直接会場へおいで下さい。
日6月9日、23日、7月14日、21日、いずれも火曜日午後2時～3時
会 毎月第2火曜日午後2時～3時に実施しています。直接会場へおいで下さい。

「飼い主のいない猫の相談会」
毎月第2火曜日午後2時～3時に実施しています。直接会場へおいで下さい。

移動図書館の巡回場所変更
移動図書館をよかけ号の巡回場所が6月から変更になります。
新設ステーションは次のとおりです。
○本町田住宅給水塔前(本町田72番地)
開始日 6月4日(木) 午後2時～2時50分
○日向台北公園(本町田2754番地35)
開始日 6月4日(木) 午後3時10分～4時
○小山ヶ丘こもれび公園(小山ヶ丘6-1-1)
開始日 6月9日(火) 午前10時30分～11時10分
○南つくし野なかむら公園(南つくし野4-12-19)
開始日 6月10日(水) 午後2時～2時50分
○天神原公園(南成瀬6-6-1)
開始日 6月10日(水) 午後3時20分～4時
※巡回曜日・時間の変更や、廃止・移転する巡回場所があります。詳細はお問い合わせください。町田市立図書館ホームページでご確認ください。

ご案内

特設相談

6月1日の「人権擁護委員の日」にちなんで、特設相談を行います。人権上の問題や毎日の生活で困り事がある方は、お気軽にご相談下さい。

【空き家・家族向のみ】都内に居住していること、自ら居住するための住宅を必要としていること、所得が定められた基準に該当すること等の条件があります。詳細は募集案内でご確認下さい。

【分譲マンション管理セミナー】分譲マンションの管理組合役員、区分所有者等

【まちエコ・フリーマーケット】家庭で不要になった物をリユース(繰り返し使う)する「まちエコ・フリーマーケット」を開催します。

【町田国際交流センター】「懇談会」ブータン王国は「いま」ヒマラヤの懐で独自の文化を育んできた小さな不思議の国「ブータン」

【おはなし会】保育希望者以外は直接会場へお問い合わせ下さい。

【おはなし会】保育希望者以外は直接会場へお問い合わせ下さい。

【おはなし会】保育希望者以外は直接会場へお問い合わせ下さい。

理組合の全般にわたるリスクと対策について、個別相談会
元高崎健康福祉大学大学院教授・松本恭治氏

【空き家・家族向のみ】都内に居住していること、自ら居住するための住宅を必要としていること、所得が定められた基準に該当すること等の条件があります。詳細は募集案内でご確認下さい。

【分譲マンション管理セミナー】分譲マンションの管理組合役員、区分所有者等

【まちエコ・フリーマーケット】家庭で不要になった物をリユース(繰り返し使う)する「まちエコ・フリーマーケット」を開催します。

【町田国際交流センター】「懇談会」ブータン王国は「いま」ヒマラヤの懐で独自の文化を育んできた小さな不思議の国「ブータン」

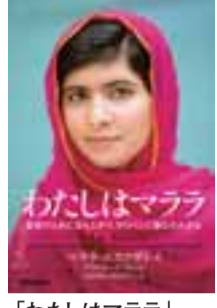
【おはなし会】保育希望者以外は直接会場へお問い合わせ下さい。

【おはなし会】保育希望者以外は直接会場へお問い合わせ下さい。

【おはなし会】保育希望者以外は直接会場へお問い合わせ下さい。

【おはなし会】保育希望者以外は直接会場へお問い合わせ下さい。

わたしはマララ
～教育のために立ち上がり、タリバンに撃たれた少女
翻訳者対談&ドキュメンタリー映画上映会



「わたしはマララ」(学研パブリッシング)

人さんと西田佳子さんによる対談です。教育にまつわる世界の現実、またマララさんの生い立ちや思いなどを翻訳者の目線でお話しいたします。

第2部では、早すぎる結婚や貧困など、困難に立ち向かう女の子たちの現状や可能性

※申込用紙は、東京都住宅供給公社ホームページで配布期間中に限りダウンロード可。

【まちエコ・フリーマーケット】家庭で不要になった物をリユース(繰り返し使う)する「まちエコ・フリーマーケット」を開催します。

【町田国際交流センター】「懇談会」ブータン王国は「いま」ヒマラヤの懐で独自の文化を育んできた小さな不思議の国「ブータン」

【おはなし会】保育希望者以外は直接会場へお問い合わせ下さい。

【おはなし会】保育希望者以外は直接会場へお問い合わせ下さい。

【おはなし会】保育希望者以外は直接会場へお問い合わせ下さい。

【おはなし会】保育希望者以外は直接会場へお問い合わせ下さい。

【おはなし会】保育希望者以外は直接会場へお問い合わせ下さい。

【おはなし会】保育希望者以外は直接会場へお問い合わせ下さい。



【町田国際交流センター】「懇談会」ブータン王国は「いま」ヒマラヤの懐で独自の文化を育んできた小さな不思議の国「ブータン」

【おはなし会】保育希望者以外は直接会場へお問い合わせ下さい。

【おはなし会】保育希望者以外は直接会場へお問い合わせ下さい。

【おはなし会】保育希望者以外は直接会場へお問い合わせ下さい。

【おはなし会】保育希望者以外は直接会場へお問い合わせ下さい。

【おはなし会】保育希望者以外は直接会場へお問い合わせ下さい。

に迎え、雲南省、貴州省など西南中国の少数民族は、なぜ、かくも精緻な素晴らしい衣装を纏うのか、その歴史について考えます。

【おはなし会】保育希望者以外は直接会場へお問い合わせ下さい。

【おはなし会】保育希望者以外は直接会場へお問い合わせ下さい。

【おはなし会】保育希望者以外は直接会場へお問い合わせ下さい。

【おはなし会】保育希望者以外は直接会場へお問い合わせ下さい。

【おはなし会】保育希望者以外は直接会場へお問い合わせ下さい。

【おはなし会】保育希望者以外は直接会場へお問い合わせ下さい。

せせらぎの里
町田市自然休暇村(長野県南佐久郡川上村)
12月分の利用 6月1日から受付開始
電話受付です ☎0120・55・2838
※12月3日、8日、9日は利用できません。
FAXでのお問い合わせは ☎0267・99・2240

大地沢青少年センター
12月分の利用 6月6日から受付開始
初日の午前8時30分～午後1時の受付分は抽選、午後1時以降は申し込み順に受け付けます
電話受付です ☎782・3800
※申し込みできる方は市内在住、在勤、在学の方が過半数のグループまたは個人です。
FAXでのお問い合わせは ☎782・6815

催しのご案内
町田市民ホール
和光大学ポプリホール鶴川
休館は第1・3月曜日(祝休日の時は開館)
町田市民ホール ☎728・4300
町田市民ホール ☎728・4300
受付時間 午前8時30分～午後5時

プレミアムコンサート
未来へのハーモニー
町田公演
7月13日(月)
午後3時開演
無料
申し込み多数の場合は抽選です。

辛島美登里
スペシャルライブ 2015
9月1日(火)
午後2時30分開演
4500円(全席指定)
透明感のある歌声で、心温まるひと時を。
場和光大学ポプリホール鶴川
曲目 サイレント・イズ他
第十七回 鶴川落語会らくご@鶴川
権太楼 たつぷり! その二
10月10日(土)
午後5時開演
前売り2800円
当日3000円(全席指定)
場和光大学ポプリホール鶴川
出演 柳家権太楼、柳家さん光

【おはなし会】保育希望者以外は直接会場へお問い合わせ下さい。

催し

子どもたちにさまざまな感動体験を提供するため、町田・多摩・稲城市が共同で実施する事業です。

子どもたちにさまざまな感動体験を提供するため、町田・多摩・稲城市が共同で実施する事業です。

各コースとも、ファッションショーのステージでモデル体験ができます。

対町田・多摩・稲城市在住の①小学5年生〜高校生②小学1〜4年生③小学生〜高校生

日①8月15日(土)、21日(金)、23日(日)、全3回②8月16日(日)、21日(金)、23日(日)、全3回③8月21日(金)、23日(日)、全2回

場稲城市立イプラザ

保育園子育てひろば事業 6月の催し

問子育て推進課☎724・4468FAX050・3101・9459

Table with 4 columns: 保育園, 内容(対象等), 日時/その他, 会場. Rows include 町田ときわ保育園, クローバー保育園, こうりん保育園, 金森保育園, ゆうき山保育園, すみれ保育園, ハッピードリーム鶴岡.

※内容についてのお問い合わせは各園へ/要予約の記載がないものについては直接会場へ/市内の認可保育園で子育てひろば事業を実施しています。詳細は「子育てひろばカレンダー」をご覧ください(上記保育園や各市民センター等で配布)。

内①ヘアアレンジコース(ヘアアレンジ、ウォーキング教室、ショー)②Tシャツリメイク、ウォーキング教室、ショー③ウォーキングコース(ウォーキング教室、ショー)

定①20人②60人③40人(いずれも抽選) 費①7500円②8000円③6000円

申6月27日までにファッションブル・キッズ事務局ホームページ(http://www.facebook.com/2015fashionablekids)で申し込み。インターネットで申し込みができない方は、電話でファッションブル・キッズ事務局へ。

問ファッションブル・キッズ事務局☎042・331・1720(受付時間11時前9時30分〜午後6時、6月8日、30分〜午後6時、6月8日、

内①市内在住、在学の小学生〜18歳の子どもとその保護者(子どものみ参加可) 日6月13日、27日、いずれも土曜日午前10時30分〜午後0時30分、全2回

内①市内在住、在学の小学生〜18歳の子どもとその保護者(子どものみ参加可) 日6月13日、27日、いずれも土曜日午前10時30分〜午後0時30分、全2回

22日を除く)、町田市子ども総務課☎724・2876FAX050・3101・8377

子どもセンターばあん 「料理企画」チキンナゲットを作ろう!

対市内在住、在学の小学生〜18歳の方 日6月14日(日)午後1時30分〜3時30分

定20人(申し込み順) 費250円

対市内在住、在学の小学生〜18歳の子どもとその保護者(子どものみ参加可)

日6月13日、27日、いずれも土曜日午前10時30分〜午後0時30分、全2回

定20人(申し込み順) 費300円

申6月1日午前10時から直接または電話でばあん(☎788・4181)へ(申し込みは、本人または保護者に限る)。

対市内在住、在学の小学生〜18歳の子どもとその保護者(子どものみ参加可)

日6月13日(土)午前10時30分〜11時30分

定20人(申し込み順) 費1人300円

対市内在住の2〜6か月児とその保護者(原則第1子)

日6月18日(木)午前11時〜正午

内ベビーマッサージとおしゃべり

定10組(申し込み順)

申6月1日午前10時から直接または電話でばあ(☎775・5258)へ。FAXでのお問い合わせはFAX775・5708へ。

子どもセンターばあん 場小山市民センターホール 問子どもセンターばあ☎77

5・5258FAX775・5708

南大谷子どもクラブ 「Try it」親子クッキング

対乳幼児とその保護者 日6月19日(金)午前10時〜午後1時

内フルーツ大福と和風クレープ作り

定9組(申し込み順) 費1組500円

対小学生以上の方

日6月20日(土)午後2時〜4時30分

内万能ねごとちりめんじゃこのケーキ作り

定10人(申し込み順) 費400円

申6月1日午前10時から直接または電話で同クラブ(☎739・6791)へ。FAXでのお問い合わせはFAX739・6792へ。

玉川学園子どもクラブ こころ児童館

対乳幼児とその保護者 日6月11日(木)午前10時〜午後1時

定12組(申し込み順) 費1組500円

対小学3年生以上の方 日6月12日、19日、いずれも金曜日午後4時〜5時30分

定12人(申し込み順) 費150円

対小学生以上の方 日6月25日(木)午後4時〜5時

定15人(申し込み順)

申①②③6月1日④6月11日、いずれも午前10時から直接または電話で同館へ。

問同館☎710・1475FAX710・1476

ひなた村 「創作童話コンクール作品募集」

対市内在住、在学の小学生〜高校生

部門小学校低学年の部、小学校高学年の部、中学・高校の部

表彰部門ごとに町田市長賞1編、教育長賞1編、審査員特別賞1編、ひなた村賞5編

※表彰式・発表会は2016年2月7日(日)に行う予定です。

申規定の応募用紙に必要事項を記入し、作品に題名・ペーシ・氏名を明記し、作品2部(コピー可)を9月10日まで(必着)に郵送でひなた村(〒194-0032、本町田2863)へ。

※応募用紙は、ひなた村、各学校、町田市民文学館、各市立図書館、市庁舎2階キッズコーナーにあります。

「親子のふれあい講座」ベビーマッサージを通しての赤ちゃんとの関わり方等、子育ての話をします。

対市内在住のハイハイから歩き出す前までの乳幼児とその保護者

日6月12日(金)午前10時30分〜11時30分

定10組(申し込み順)

申6月1日午前10時から電話でひなた村へ。

問ひなた村☎722・5736FAX721・9086

大地沢青少年センター 青空アトリエ

ログラムによって異なる) 問同センター☎782・3800FAX782・6815

忠生公園 定例自然観察会 「初夏の谷戸のいきもの」

直接会場へおいで下さい。 日6月7日(日)午前9時30分〜11時30分(雨天中止)

場同公園自然観察センター(忠生がにやら自然館) 問同館☎792・1326

参加者募集 親子で米づくり体験

町田市北部の、緑豊かな小野路町奈良は谷戸で、田植え、稲刈り、餅つきを体験してみませんか。

※1家族にのし餅(2升)1枚のお土産付きです。

対全回参加できる小学4年生以上の子どもとその保護者

日①6月13日(土)②田植え、10月17日(土)③稲刈り、12月12日(土)④餅つき、いずれも午前9時〜午後3時、集合は里山保全活動事務所(下小山田町)

※田植えの日は着替えをお持ちのうえ、汚れても良い服装でおいで下さい。

定10家族(申し込み順) 費1家族3000円(体験料、保険料等) 申6月1日正午〜7日に電話でイベントダイヤル(☎724・5656)へ。

催し

中央図書館 1日図書館員

夏休み期間中、図書館の仕事体験してみませんか。市内在住、在学の中学・高校生

7月23日、30日、8月6日、20日、27日、いずれも木曜日 午前8時30分～午後4時

場合同館 定各3人(初めての方を優先して抽選)

申込書(各市立図書館に有り、町田市立図書館ホームページ)



自動車税の納付について

自動車税の納期限は6月1日です。詳細は東京都主税局ホームページ、または自動車税コールセンター(☎03・3525・4066)へ

春の住宅デー

直接会場へ6月7日、14日、いずれも午前10時～午後3時 7日(中町中央町内会館、都民銀行成瀬出張所駐車場、菅原神社駐車場、コープとさわ店前、14日(本曾観音堂、鶴川団地センター名店街・太陽の広場、四ツ木橋児童公園、トヨタカローラ町田小山店)地元建築職人による包丁研ぎ、まな板削り(有料)、無料住宅相談/電話住宅相談(平日の午前9時～午後5時)も実施中 町田支部 ☎0120・757

1ジでダウンロードも可)に記入し、7月2日までに直接中央図書館5階AVカウンタ1または各市立図書館へ。 問同館 ☎728・8220 FAX 729・6160

市民協働事業「町田市民文学館・まちだ雑学大学共催 講演会」

「語源を識って俳句を愉しむ」 季語の語源をひも解きます。 6月23日(火)午後2時～4時

場町田市民文学館 講青芝俳句会主宰・梶原美邦氏 定60人(申し込み順)

531

公営住宅入居者募集

市営住宅(一般世帯(3人以上)向)6戸、シルバード単身者向11戸、若年ファミリー向11戸、多子世帯向11戸) 詳細は募集案内を参照(募集案内は6月1日～10日に東京都住宅供給公社町田窓口センター、市庁舎1階総合案内、各市民センター等で配布、東京都住宅供給公社ホームページで配布期間中に限りダウンロードも可) 申郵送で6月12日まで(必着) 問東京都住宅供給公社都営住宅募集センター ☎713・5094

町田商工会議所のお知らせ 「職場の「セクハラ・パワハラ」の発見と予防セミナー」 町田市内事業所の経営者、従業員 6月8日午後2時～5時 内事例や知識、対応ポイント・予防法の習得

6月1日正午から電話でイベントダイヤル(☎724・5656)へ。 問同館 ☎739・3420 FAX 739・3421

小野路の里山にて 夏野菜の収穫体験

森林浴と野菜の収穫体験を楽しみませんか。 7月4日(土)、午前10時から、午前11時から、正午から(小雨実施) 場小野路町馬場

場町田市民文学館 講青芝俳句会主宰・梶原美邦氏 定各10人(申し込み順) 費1500円(体験費、保険)

「キャリアアップ助成金」活用についてのセミナー

対経営者、人事担当者 6月12日午前11時～正午 助成金の概要や、活用事例などについての説明会

③初心者向け/便利スマホアプリセミナー 対経営者、従業員 6月26日午後2時～4時 対ビジネスアプリの紹介、活用方法

町田市社会福祉協議会「2015夏/体験ボランティア募集」 対中学生以上の方 活動期間 7月20日～8月31日/事前説明会 6月12日、22日、いずれも午後6時～7時30分(必ずどちらかに参加) 場町田ボランティアセンター 内夏休み期間を利用し、福祉施設

料、野菜のお土産代込み、未就学児無料 持ち物車手、長靴 ※汚れても良い服装でおいで下さい。 申参加者住所・氏名(ふりがな)・電話番号・生年月日・性別を明記し、FAXで町田ツーリストギャラリー(☎850・9312)へ。町田市観光コンベンション協会ホームページで申し込み可。 問町田ツーリストギャラリー ☎850・9311(受付時間 午前10時～午後7時)、町田市産業観光課 ☎724・2128 FAX 050・3101・9615

町田市勤労者福祉サービスセンター「さるびお」タウン会員募集

月々わずかな負担で福利厚生サービスを充実 対市内の小企業の事業所・勤労者 内宿泊施設を割安で利用、映画館・温浴施設等で利用できる無料・割引クーポンやチケット販売、健康診断・人間ドック等の補助制度等 費入会金 11人300円、月会費 2事業所会員500円、個人会員700円 問 ☎723・0667

都立八王子盲学校「学校公開」 直接会場へ 6月13日午前9時～午後0時50分、9月18日午前9時30分～午後0時50分 場同校 内授業公開、教育相



スポーツ施設からのお知らせ 詳細は各施設へお問い合わせ下さい

Table with 4 columns: 施設名, 種目・教室名, 日時/内容/費用/定員, 対象, 申し込み. Includes entries for 水中エアロ, 水中運動教室, 肩腰痛改善水中運動, ワンポイントレッスン, ヨガ教室, テニス指導者講習会, ハードコート夏季運営時間の延長.


町田市体育協会からのお知らせ 問町田市体育協会事務局 (〒194-0045 南成瀬5-12 市立総合体育館内 ☎724・3443)

Table with 4 columns: 種目・教室名, 日時/会場/内容/費用/定員, 対象, 申し込み. Includes entries for 市民ウォーキング, ジュニア育成推進事業, ジュニア卓球個人選手権大会, バドミントンジュニア大会, 紫陽花射会フィールドアーチェリー.


教室・大会の実施要項、申込用紙は市立総合体育館とサン町田旭体育館にあります。また、町田市体育協会のホームページ (http://www.machida-taikyo.com) でダウンロードもできます。会員の費用は変わる場合があります。詳細はホームページまたは町田市体育協会へお問い合わせ下さい。

大学 コーナー 登録団体からのお知らせ 日本カウンセリング学会認定カウンセラー会 災害危機支援グループ「アートセラピーに親しむ集い」 直接会場へ 6月8日午後全2回 鶴川市民センター 内

市民カレンダー

救急病院・救急当番病院は
受診する前に必ずお電話を 

今日の広報紙は、14万3051部作成し、1部あたりの単価は16円となります(職員人件費を含みます。また作成経費に広告収入等の歳入を充当しています)。

 **ごみのポイ捨てはやめましょう**

6月1日


○法律相談(市民相談室 前週の金曜日から電話で予約)

★救急当番病院(内科系 午後7時～翌朝8時)
多摩丘陵病院
(下小山田町1491 ☎797・1511)

□移動図書館「そよかぜ号」
3時 : ゆうき山公園

2月

○法律相談(市民相談室 前週の金曜日から電話で予約)
○国の行政相談(国の行政機関・独立行政法人などに関する意見や要望について)(1時30分～4時 市民相談室 予約不要)

町田リス園休園のお知らせ
6月2日(火)～5日(金)
園内整備のため休園します
園 町田リス園 ☎734・1001 

○法律相談(市民相談室 前週の金曜日から電話で予約)
○建築・耐震相談(住宅耐震・バリアフリー・防音などの建築に関する相談)(1時30分～4時 市民相談室 予約不要)
○年金・社会保険・労務相談(年金の受給資格、手続、社会保険に関する相談)(1時30分～4時 市民相談室 電話予約制 ☎724・2102)

法律相談は電話予約制です
金曜日(祝日の場合はその前日)の午前8時30分から、次週分の予約を受け付けます。
市民相談室 ☎724・2102

3日

○法律相談(市民相談室 前週の金曜日から電話で予約)
○登記相談(不動産登記について)(1時30分～4時 市民相談室 電話予約制 ☎724・2102)
○母性保健・母乳育児相談(10時～正午、1時～3時 健康福祉会館 助産師による相談 来所相談と乳房マッサージは要予約 電話相談は随時受付 ☎725・5419)

★救急当番病院(内科系 午後7時～翌朝8時)
ふれあい町田ホスピタル
(小山ヶ丘1-3-8 ☎798・1121)

★町田市障がい者歯科応急診療所＝健康福祉会館内(3日を参照して下さい)
□移動図書館「そよかぜ号」
2時 : 鶴間三角公園、本町田住宅給水塔前、常盤団地
3時10分 : 日向台北公園
3時20分 : 鶴間公園、都営八幡平

4日

○法律相談(市民相談室 前週の金曜日から電話で予約)
○人権の上特設相談(人権擁護委員の日)(9時30分～11時30分、1時30分～3時30分 市民相談室 電話予約制 ☎724・2102) ※詳細は今号9面を参照
○心配ごと相談(10時～正午、1時～3時 電話相談のみ 受け付け ☎729・5070 町田市社会福祉協議会 ☎722・4898)

★救急当番病院(内科系 午後7時～翌朝8時)
町田市民病院
(旭町2-15-41 ☎722・2230)

□移動図書館「そよかぜ号」
10時20分 : 薬師台青空公園、藤の台住宅管理組合前
10時30分 : 小山ヶ丘一丁目
2時 : 小山田桜台、小山観音谷戸
3時10分 : 小山小学校前
3時20分 : 図師小学校前、シーアイハイツ町田

5日

○法律相談(市民相談室 前週の金曜日から電話で予約)
○少年相談(子どもの非行・いじめなどについて)(9時～4時 市民相談室 事前に八王子少年センターへ電話で予約 ☎042・679・1082)
○不動産相談(不動産取引全般について)(1時30分～4時 市民相談室 電話予約制 ☎724・2102)

★救急当番病院(内科系 午後7時～翌朝8時)
多摩丘陵病院
(下小山田町1491 ☎797・1511)

□移動図書館「そよかぜ号」
3時 : 金井関山公園

6日

○法律相談(市民相談室 前週の金曜日から電話で予約)
○交通事故相談(交通事故に関する様々な問題について)(1時30分～4時 市民相談室 電話予約制 ☎724・2102)

★救急当番病院(内科系 午後7時～翌朝8時)
町田慶泉病院
(小川1546-2 ☎795・1668)

□移動図書館「そよかぜ号」
10時20分 : 境川住宅管理事務所前、成瀬熊ヶ谷戸公園
10時30分 : 小山ヶ丘こもれび公園
1時50分 : 市立総合体育館駐車場入口
2時 : 四ツ木橋児童公園、マイライフ尾根道
3時10分 : つくし野セントラルパーク、三輪沢谷戸かえで公園
3時20分 : 矢部八幡

7日(日)

○法律相談(市民相談室 前週の金曜日から電話で予約)

★救急当番病院(内科系 午後7時～翌朝8時)
多摩丘陵病院
(下小山田町1491 ☎797・1511)

□移動図書館「そよかぜ号」
3時 : 金井関山公園

8日

○法律相談(市民相談室 前週の金曜日から電話で予約)
○少年相談(子どもの非行・いじめなどについて)(9時～4時 市民相談室 事前に八王子少年センターへ電話で予約 ☎042・679・1082)
○不動産相談(不動産取引全般について)(1時30分～4時 市民相談室 電話予約制 ☎724・2102)

★救急当番病院(内科系 午後7時～翌朝8時)
町田慶泉病院
(小川1546-2 ☎795・1668)

□移動図書館「そよかぜ号」
10時20分 : 境川住宅管理事務所前、成瀬熊ヶ谷戸公園
10時30分 : 小山ヶ丘こもれび公園
1時50分 : 市立総合体育館駐車場入口
2時 : 四ツ木橋児童公園、マイライフ尾根道
3時10分 : つくし野セントラルパーク、三輪沢谷戸かえで公園
3時20分 : 矢部八幡

9日

○法律相談(市民相談室 前週の金曜日から電話で予約)
○交通事故相談(交通事故に関する様々な問題について)(1時30分～4時 市民相談室 電話予約制 ☎724・2102)

★救急当番病院(内科系 午後7時～翌朝8時)
町田慶泉病院
(小川1546-2 ☎795・1668)

□移動図書館「そよかぜ号」
10時20分 : 境川住宅管理事務所前、成瀬熊ヶ谷戸公園
10時30分 : 小山ヶ丘こもれび公園
1時50分 : 市立総合体育館駐車場入口
2時 : 四ツ木橋児童公園、マイライフ尾根道
3時10分 : つくし野セントラルパーク、三輪沢谷戸かえで公園
3時20分 : 矢部八幡

10日

○法律相談(市民相談室 前週の金曜日から電話で予約)
○交通事故相談(交通事故に関する様々な問題について)(1時30分～4時 市民相談室 電話予約制 ☎724・2102)

★救急当番病院(内科系 午後7時～翌朝8時)
町田慶泉病院
(小川1546-2 ☎795・1668)

□移動図書館「そよかぜ号」
10時20分 : 境川住宅管理事務所前、成瀬熊ヶ谷戸公園
10時30分 : 小山ヶ丘こもれび公園
1時50分 : 市立総合体育館駐車場入口
2時 : 四ツ木橋児童公園、マイライフ尾根道
3時10分 : つくし野セントラルパーク、三輪沢谷戸かえで公園
3時20分 : 矢部八幡

6月1日


○法律相談(市民相談室 前週の金曜日から電話で予約)

★救急当番病院(内科系 午後7時～翌朝8時)
多摩丘陵病院
(下小山田町1491 ☎797・1511)

□移動図書館「そよかぜ号」
3時 : ゆうき山公園

2月

○法律相談(市民相談室 前週の金曜日から電話で予約)
○国の行政相談(国の行政機関・独立行政法人などに関する意見や要望について)(1時30分～4時 市民相談室 予約不要)

町田リス園休園のお知らせ
6月2日(火)～5日(金)
園内整備のため休園します
園 町田リス園 ☎734・1001 

○法律相談(市民相談室 前週の金曜日から電話で予約)
○建築・耐震相談(住宅耐震・バリアフリー・防音などの建築に関する相談)(1時30分～4時 市民相談室 予約不要)
○年金・社会保険・労務相談(年金の受給資格、手続、社会保険に関する相談)(1時30分～4時 市民相談室 電話予約制 ☎724・2102)

法律相談は電話予約制です
金曜日(祝日の場合はその前日)の午前8時30分から、次週分の予約を受け付けます。
市民相談室 ☎724・2102

3日

○法律相談(市民相談室 前週の金曜日から電話で予約)
○登記相談(不動産登記について)(1時30分～4時 市民相談室 電話予約制 ☎724・2102)
○母性保健・母乳育児相談(10時～正午、1時～3時 健康福祉会館 助産師による相談 来所相談と乳房マッサージは要予約 電話相談は随時受付 ☎725・5419)

★救急当番病院(内科系 午後7時～翌朝8時)
ふれあい町田ホスピタル
(小山ヶ丘1-3-8 ☎798・1121)

★町田市障がい者歯科応急診療所＝健康福祉会館内(3日を参照して下さい)
□移動図書館「そよかぜ号」
2時 : 鶴間三角公園、本町田住宅給水塔前、常盤団地
3時10分 : 日向台北公園
3時20分 : 鶴間公園、都営八幡平

4日

○法律相談(市民相談室 前週の金曜日から電話で予約)
○人権の上特設相談(人権擁護委員の日)(9時30分～11時30分、1時30分～3時30分 市民相談室 電話予約制 ☎724・2102) ※詳細は今号9面を参照
○心配ごと相談(10時～正午、1時～3時 電話相談のみ 受け付け ☎729・5070 町田市社会福祉協議会 ☎722・4898)

★救急当番病院(内科系 午後7時～翌朝8時)
町田市民病院
(旭町2-15-41 ☎722・2230)

□移動図書館「そよかぜ号」
10時20分 : 薬師台青空公園、藤の台住宅管理組合前
10時30分 : 小山ヶ丘一丁目
2時 : 小山田桜台、小山観音谷戸
3時10分 : 小山小学校前
3時20分 : 図師小学校前、シーアイハイツ町田

5日

○法律相談(市民相談室 前週の金曜日から電話で予約)
○少年相談(子どもの非行・いじめなどについて)(9時～4時 市民相談室 事前に八王子少年センターへ電話で予約 ☎042・679・1082)
○不動産相談(不動産取引全般について)(1時30分～4時 市民相談室 電話予約制 ☎724・2102)

★救急当番病院(内科系 午後7時～翌朝8時)
多摩丘陵病院
(下小山田町1491 ☎797・1511)

□移動図書館「そよかぜ号」
3時 : 金井関山公園

6日

○法律相談(市民相談室 前週の金曜日から電話で予約)
○交通事故相談(交通事故に関する様々な問題について)(1時30分～4時 市民相談室 電話予約制 ☎724・2102)

★救急当番病院(内科系 午後7時～翌朝8時)
町田慶泉病院
(小川1546-2 ☎795・1668)

□移動図書館「そよかぜ号」
10時20分 : 境川住宅管理事務所前、成瀬熊ヶ谷戸公園
10時30分 : 小山ヶ丘こもれび公園
1時50分 : 市立総合体育館駐車場入口
2時 : 四ツ木橋児童公園、マイライフ尾根道
3時10分 : つくし野セントラルパーク、三輪沢谷戸かえで公園
3時20分 : 矢部八幡

7日(日)

○法律相談(市民相談室 前週の金曜日から電話で予約)

★救急当番病院(内科系 午後7時～翌朝8時)
多摩丘陵病院
(下小山田町1491 ☎797・1511)

□移動図書館「そよかぜ号」
3時 : 金井関山公園

8日

○法律相談(市民相談室 前週の金曜日から電話で予約)
○少年相談(子どもの非行・いじめなどについて)(9時～4時 市民相談室 事前に八王子少年センターへ電話で予約 ☎042・679・1082)
○不動産相談(不動産取引全般について)(1時30分～4時 市民相談室 電話予約制 ☎724・2102)

★救急当番病院(内科系 午後7時～翌朝8時)
町田慶泉病院
(小川1546-2 ☎795・1668)

□移動図書館「そよかぜ号」
10時20分 : 境川住宅管理事務所前、成瀬熊ヶ谷戸公園
10時30分 : 小山ヶ丘こもれび公園
1時50分 : 市立総合体育館駐車場入口
2時 : 四ツ木橋児童公園、マイライフ尾根道
3時10分 : つくし野セントラルパーク、三輪沢谷戸かえで公園
3時20分 : 矢部八幡

9日

○法律相談(市民相談室 前週の金曜日から電話で予約)
○交通事故相談(交通事故に関する様々な問題について)(1時30分～4時 市民相談室 電話予約制 ☎724・2102)

★救急当番病院(内科系 午後7時～翌朝8時)
町田慶泉病院
(小川1546-2 ☎795・1668)

□移動図書館「そよかぜ号」
10時20分 : 境川住宅管理事務所前、成瀬熊ヶ谷戸公園
10時30分 : 小山ヶ丘こもれび公園
1時50分 : 市立総合体育館駐車場入口
2時 : 四ツ木橋児童公園、マイライフ尾根道
3時10分 : つくし野セントラルパーク、三輪沢谷戸かえで公園
3時20分 : 矢部八幡

10日

○法律相談(市民相談室 前週の金曜日から電話で予約)
○交通事故相談(交通事故に関する様々な問題について)(1時30分～4時 市民相談室 電話予約制 ☎724・2102)

★救急当番病院(内科系 午後7時～翌朝8時)
町田慶泉病院
(小川1546-2 ☎795・1668)

□移動図書館「そよかぜ号」
10時20分 : 境川住宅管理事務所前、成瀬熊ヶ谷戸公園
10時30分 : 小山ヶ丘こもれび公園
1時50分 : 市立総合体育館駐車場入口
2時 : 四ツ木橋児童公園、マイライフ尾根道
3時10分 : つくし野セントラルパーク、三輪沢谷戸かえで公園
3時20分 : 矢部八幡

10日

○法律相談(市民相談室 前週の金曜日から電話で予約)
○交通事故相談(交通事故に関する様々な問題について)(1時30分～4時 市民相談室 電話予約制 ☎724・2102)

★救急当番病院(内科系 午後7時～翌朝8時)
町田慶泉病院
(小川1546-2 ☎795・1668)

□移動図書館「そよかぜ号」
10時20分 : 境川住宅管理事務所前、成瀬熊ヶ谷戸公園
10時30分 : 小山ヶ丘こもれび公園
1時50分 : 市立総合体育館駐車場入口
2時 : 四ツ木橋児童公園、マイライフ尾根道
3時10分 : つくし野セントラルパーク、三輪沢谷戸かえで公園
3時20分 : 矢部八幡