

東京に 多摩に 島々に 羽ばたけアスリート

## スポーツ祭東京 2013

第68回国民体育大会・第13回全国障害者スポーツ大会  
ゆりーと

開催まであと **69** 日

発行・町田市 編集・政策経営部広報課  
〒194-8520 東京都町田市森野2-2-22  
市役所の代表電話 042・722・3111  
市役所の窓口受付時間 午前8時30分～午後5時  
発行日・毎月3回1の日(1日、11日、21日)  
ホームページ <http://www.city.machida.tokyo.jp/>

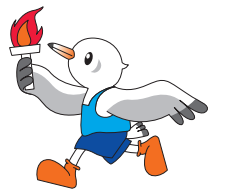


## スポーツ祭東京2013

8月4日(日)

### 開催55日前記念炬火式典

## イベント開催



### 今号の紙面から

2面

情報公開制度・個人情報保護制度・会議公開制度のしくみと運用

4面

ご利用下さい 和光大学ポプリホール鶴川

5面

自由民権資料館第1回企画展 神奈川県会と武相の民権家

スポーツ祭東京2013開催55日前となる8月4日(日)に、市役所本庁舎と町田市民ホールで、「炬火式典イベント in 町田」を開催します。炬火とは、オリンピックの聖火にあたるものです。

5月以降、各子どもセンター等で行った採火イベントで起こした火を集め、町田市の大会シンボルとなる炬火を完成させます。また、公募を行って名づけた炬火名を、町田

【ごともてい】  
○時間 午前10時30分～午後3時  
○会場 市役所本庁舎1階  
問児児童青少年課 ☎724・4

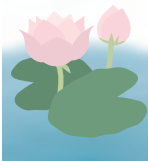


北澤豪さん

○会場 市役所本庁舎1階  
問スポーツ祭東京2013町田市実行委員会事務局 ☎724・5830 FAX724・5831

### 薬師池公園

## 大賀ハス 観蓮会



夏の早朝に咲く、優雅な「大賀ハス」を観賞する観蓮会を開催します。ハスの葉に注いだお酒やお茶を、茎を通して飲む「荷葉酒」、「荷葉茶」の提供もあります(町田酒販協同組合や市内福祉団体も出店予定)。

※荷葉酒、荷葉茶は無くなり次第終了します。

※車を運転されてきた方は、荷葉酒は飲めません。

○日時 8月4日(日) 午前6時～7時(小雨実施)  
○会場 薬師池公園内「やくし茶屋」横



○定員 30人(申し込み順)  
○費用 30円(保険加入料)  
○申し込み 7月21日午前9時～8月2日正午に電話で自

江戸時代に溜池として整備された薬師池、薬師堂、国指定の重要有形文化財「旧永井家住宅」、都指定の有形文化財「旧荻野家住宅」等をめぐるツアーを開催します。

※雨天時は、コースを変更する場合があります。

○日時 8月4日(日) 午前7時から1時間程度、集合は薬師池公園内「自由民権の像」前

### 歴史散策ツアー



重要有形文化財「旧永井家住宅」



7月9日に受賞報告のため市役所を訪れた伊賀健一さん

レーザーの世界的研究者である東京工業大学前学長・名誉教授の伊賀健一さんが、4月25日に、アメリカのフラン

### 市内在住の伊賀健一さんがフランクリン賞を受賞

クリン財団から「2013年フランクリン賞」の「パウア賞」を受賞しました。

賞の対象となった「面発光レーザー」は、高速LAN、コンピュータ用マウスなどに応用が進み、スーパーコンピュータなどにも使用されています。

### 熱中症にならないために ご注意を!

問保健企画課 ☎724・4241 FAX050・3101・8202

今年も熱中症に注意が必要な季節になりました。熱中症は、症状が重くなると生命への危険が及ぶこともあります。次のことに気をつけて、熱中症を予防しましょう。

①外出時は、帽子や日傘で直射日光を防ぎ、日陰など涼し

②室内温度を確認し、暑いときは我慢せず、エアコンや扇風機を使用しましょう。

③乳幼児や高齢者など体温調整が十分にできない方は、周囲の人が配慮しましょう。

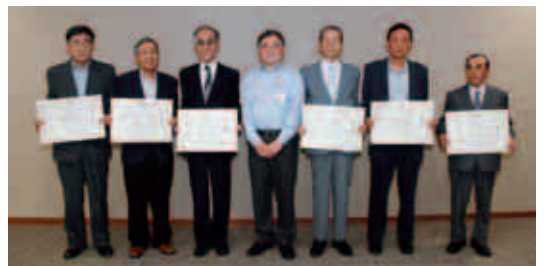
※熱中症は、住宅等の居住場所でも多く発生しています。室内からと油断せずに注意しましょう。



### 地域活動 感謝状を贈呈

多年にわたり地域自治の振興や、地域社会の発展、社会奉仕活動に尽力されている5人の方と1団体に、石阪市長から感謝状を6月26日に贈呈しました。

市では、町内会・自治会等の推薦により、地域の課題を連携・協力して解決している



左から、佐々木さん、つくし野三丁目防犯パトロール隊の原さん、菊地さん、石阪市長、小山さん、松本さん、岩下さん

感謝状贈呈者 (敬称略、順不同)		
氏名・団体名	活動場所	活動内容
岩下 明	南成瀬ひふみ町内会区域 ほか南成瀬地区	美化活動
菊地 敬	小山町第三町内会区域	
小山 勝	小田急金森わさびだ自治会区域・柳橋公園ほか	
松本 忠仁	金森親和会区域	
佐々木 鍊悦	忠生忠霊地区自治会区域	防犯活動
つくし野三丁目防犯パトロール隊	つくし野三丁目自治会区域	



## 「セミのぬけがら調査」を実施します

市では、生物多様性保全のための仕組みづくりに向けた基礎調査として、市内の生物の生育・生息状況を把握する生物相調査を、2012～2013年度に実施しています。

この基礎調査の一環として、自然環境の状況を知ることができる「セミのぬけがら調査」を、南第二小学校と鶴間小学校をモデル校として実施します。

セミは、幼虫時代に数年間、地中で生活した後、成虫になるために地上へ姿を現します。セミのぬけがらの存在から、その場所がセミの生息に適した環境であることが分かります。また、セミの種類によって、生息に適した環境が異なることから、ぬけがらの分布で、自然環境の状況を知ることができます。



## セミのぬけがら情報を募集します！

モデル校2校の児童による調査に加え、2校がある南地区全体で、市民の皆さんの協力を頂いて調査を実施します。

セミのぬけがらを探して、情報提供をお願いします。

対市内在住、在勤、在学の方

調査期間 8月1日(木)～9月13日(金)

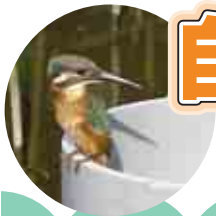
調査地域 南地区(金森・金森東・鶴間・小川・つくし野・南つくし野・成瀬・成瀬台・南成瀬・高ヶ坂・成瀬が丘)

申「セミのぬけがら調査マニュアル」を参考に、皆さんが見つけたセミのぬけがらの情報を調査票に記入し、9月20日まで(必着)に郵送、FAXまたはEメールで環境・自然共生課(〒194-8520、森野2-2-22、FAX050・3160・5220、Ecity1200@city.machida.tokyo.jp)へ(窓口[市役所本庁舎7階]で受け付け可)。

※「セミのぬけがら調査マニュアル」と「セミのぬけがら調査票」は、環境・自然共生課で配布しています(町田市ホームページでダウンロード可)。

※調査結果は町田市ホームページ等でお知らせします。

## 生物多様性保全の取り組みを進めています



## 自然や生きものを大切にしよう



問環境・自然共生課 ☎724・4391 FAX050・3160・5220

市では、2012年4月に策定した「第二次町田市環境マスタープラン推進計画(アクションプラン)」の重点事業に掲げている生物多様性保全のための仕組みづくりを進めています。

この取り組みは、私たちの暮らしを支えている生物多様性を将来にわたり守り続けていくためのもので、市民・事業者の皆さんとともに進めていきます。



7月11日に図師町で撮影した「ヤマユリ」

### 【生物多様性とは】

生きものたちの豊かな個性とつながりのことを言います。「生物多様性」には、種の多様性、遺伝子の多様性、生態系の多様性の3つがあるとされています。私たちは、さまざまな生きものと共存し暮らしているため、生物多様性の豊かさが無くなってしまうと、私たちの暮らしにも影響があると言われて

います。

市が持っている情報は、市民の皆さんの財産です。市のことをよく知るためにも、「市政情報やまびこ」をご活用下さい。

市が行っていることは「情報公開制度」や「会議公開制度」を利用して知ることができます。個人情報については「個人情報保護制度」で取り扱いのルールを定めています。

### 「情報公開制度」とは

市が持っている情報や行政運営についての情報を公開する制度です。

### 「会議公開制度」とは

市が開催する審議会等を公開する制度です。会議の開催は、「広報まちだ」や町田市ホームページ等でお知らせしています。

### 「個人情報保護制度」とは

市が集め、持っている個人情報を取り扱うルールを定めています。ご自分の情報を閲覧し、訂正や消去、利用等の中止を請求できることも、この制度で定めています。

### 「情報公開請求・個人情報開示等請求」をするには

市政情報課へおいで下さい。職員が分かりやすくご説明します。公開・開示には費用がかかりますが、コピーや郵送を希望する場合は実費を負担していただきます。

### 「情報公開・個人情報保護審査会」とは

不服申立てを審査する機関として、弁護士等の学識経験者5人の委員で組織されています。

### 「市政情報やまびこ」のご案内

分からないことは電話でお問い合わせ下さい。市政情報課(市政情報やまびこ)は、市役所本庁舎1階の窓口115番です。(☎724・8407 FAX050・3085・3142)

## 情報公開制度・個人情報保護制度・会議公開制度のしくみと運用

【情報公開請求】の手続きをせずに、情報提供できる場合も多数あります。まずはご相談下さい！

情報公開制度は「全部公開」が原則ですが、個人情報、法人事業情報、公共安全維持情報等については、公開できない場合があります。



情報提供を利用して、市のことを聞いてみよう！積極的に市政に関心を持とう！

### 2012年度の情報公開制度の運用状況

情報公開請求件数	2012年度決定内容別件数					
	公開	部分公開	非公開	不存在	存否応答拒否	合計
185(16)※	55	115	6	20	1	197

※1件の請求で複数の決定があるため、決定内容の合計と請求件数は一致しません。( )は、うち取り下げ件数です。

### 2012年度の個人情報保護制度の運用状況

個人情報開示等請求件数	2012年度決定内容別件数					
	開示等	部分開示等	非開示等	不存在	存否応答拒否	合計
48(2)※	26	15	4	19	0	64

※1件の請求で複数の決定があるため、決定内容の合計と請求件数は一致しません。( )は、うち取り下げ件数です。

## 2012年度審議会等の会議の開催状況

内訳	開催した会議の回数合計	800回
	公開した会議の回数	690回
	一部公開した会議の回数	2回
	非公開とした会議の回数	108回

※傍聴者人数計は261人です

### 情報を積極的に提供します

公表を前提として作成されたものや、市政の推進や市民の理解を得るために提供することが望ましいものについては、積極的に情報提供します。

#### 具体例

- ・町田市ホームページへの掲載
- ・報道機関への情報提供
- ・「広報まちだ」への掲載
- ・審議会等の会議の傍聴

### 販売している主な刊行物

* まちだ未来づくりプラン	800円	* 第二次町田市環境マスタープラン	500円
* 町田市新5ヵ年計画	300円	* 町田市統計書46号	1200円
* 町田市景観指南書	900円	・ ひっそり生きる町田の自然	1200円
* 予算書(2013年度当初)	2300円	・ 町田の歴史をたどる	500円
* 町田市の財政	400円	・ 都市計画図(縮尺1/20000)	700円
* 町田市高齢者福祉計画(2012～2021年度)	500円		

\*印の刊行物は、町田市ホームページで全部または概要版をご覧いただけます。

市役所に聞いたらすぐ分かったよ！



市の公文書を読みたい方には、各担当部署の窓口で「情報提供」できる場合があります。まず、各窓口で「情報提供」が可能かどうかご確認ください。



採用8月(予定)

対薬剤師11人、有資格者

町田市民病院臨時職員

募集

お知らせ

勤務時間月々金曜日(週5日)午前9時午後4時  
選考書類・面接  
申電話連絡のうえ、履歴書を郵送で7月31日まで(必着)に町田市民病院総務課(〒194-0023、旭町2-15-41)へ。  
問町田市民病院総務課☎72・2230(内線7414)FAX720・5680

8月の母子健康案内 お気軽にご相談下さい

問健康課☎725・5422FAX725・5198

事業名	会 場	開催日	時 間	対 象	内 容
もうすぐママ・パパのためのぷれびよクラス(母親学級) - 3日間コース(申し込み制) 申電話でイベントダイヤル(☎724・5656)へ	健康福祉会館	2日(金)	午後1時30分～4時	16～35週の妊婦とその夫	1日目 妊娠中の過ごし方、歯の衛生、栄養と食生活
		9日(金)			2日目 母乳のお話、お産のときのリラックス法
		24日(土)	午後1時～3時		3日目 もく浴実習、妊婦体験、新生児の保育体験
離乳食講習会(申し込み制)	健康福祉会館	初期 5日(月) または 30日(金)	午前9時55分～11時45分(受け付け=午前9時30分から)	4～5か月児の保護者	離乳食の進め方のお話と試食(各日とも同一内容)
		後期 23日(金)	①午前9時35分～10時35分(受け付け=午前9時20分から) ②午前11時～正午(受け付け=午前10時45分から)	8～9か月児の保護者	離乳食後期のお話と試食、歯の話(各日とも同一内容)
乳幼児・母性相談 ※母子手帳をお持ちのうえ、直接会場へおいで下さい。	健康福祉会館	5日、19日、26日(月)	受け付け=午前9時45分～11時30分、午後1時30分～3時	2か月以上未就学児とその保護者	身長・体重測定、保育相談、栄養相談、歯科相談、母親のからだの相談
	鶴川分館	1日(木)			
	子どもセンターばあん	9日(金)			
	町田リサイクル文化センター	21日(水)			

健康案内

健康づくり

ご案内

8月31日で終了します

すき・まちポイントサービス

町田市民商店会連合会で実施していましたが「すき・まちポイントサービス」が8月31日で終了します。

「すき・まちポイント」をお持ちの方は、ポイントを使いきって下さい。また、カード預り金(デポジット)がある方は、最寄りのすき・まち加盟店で清算して下さい。いずれも8月31日を過ぎると一切の利用ができなくなります。

※加盟店は、すき・まちポイントホームページ(http://www.suki-machi.jp/machida/)でご確認ください。

問すき・まちポイント事務局(町田市商店会連合会内)☎710・6694 FAX723・6906、町田市産業観光課☎724・2129 FAX050・3101・9615

福祉サポートまちだ 親族後見人連絡会

対親族の成年後見人等として既に受任している方、または親族後見人として申し立てを検討している方  
日8月24日(土)午後1時30分～4時  
場町田市民フォーラム  
内弁護士による講義「後見人が行う財産管理について」、座談会、質疑応答  
定30人(申し込み順)  
申氏名・電話番号・後見人を受任中もしくは検討中、受任

公開している会議 傍聴のご案内

会議名	日 時	会 場	定 員	申し込み
(仮称)町田市立国際芸術美術館整備基本計画検討委員会	7月25日(木)午後5時～7時	市役所本庁舎2階プロジェクトルーム	5人(先着順)	直接会場へ問文化振興課☎724・2184
町田市食育推進計画策定及び推進委員会	8月1日(木)午後1時30分～3時30分	市役所本庁舎2階会議室2-3	5人(申し込み順)	事前に電話で保健企画課(☎724・4241)へ
町田市教育委員会定例会	8月2日(金)午前10時から	市役所本庁舎10階会議室10-3～5		会議当日教育総務課(市役所本庁舎10階、☎724・2172)で受け付け
町田市都市計画審議会	8月5日(月)午前10時～正午	市役所本庁舎3階第1委員会室	10人(申し込み順)	事前に電話で都市政策課(☎724・4247)へ
町田市福祉のまちづくり推進協議会バリアフリー部会	8月6日(火)午後2時～3時30分	市役所本庁舎3階会議室3-1	3人(申し込み順)	7月31日午後5時までに電話またはFAXで交通事業推進課(☎724・4260FAX050・3161・6322)へ

救援金にご協力下さい

中の方は後見類型を明示し、電話またはFAXで町田市社会福祉協議会福祉サポートまちだ(☎720・9461 FAX725・1284)へ。  
問福祉総務課☎724・2537 FAX050・3101・0928

日本赤十字社では、6月14日から4日間続いた大雨による洪水被害の復興支援活動のため、「2013年インド洪水災害救援金」を9月24日まで受け付けています。取扱方法は、郵便振替(窓口での取り扱いの場合は、送金手数料無料)です。

スポーツのまち町田 選手たちが市長を訪問

世界大会等で活躍している町田市のスポーツ選手が、その報告のため、それぞれ市長を訪問しました。

今年も大活躍 バトントウリング・ソングリーディング

高橋あすかさんが、3月に大阪府で開催された全日本バトントウリング選手権大会の女子シニアの部フリースタイルで優勝しました。

桜美林大学ソングリーディング部CREAMは、4月にアメリカのフロリダ州で開催されたICU世界選手権Jazz部門で2位、IASFWORLDSCUPチーム世界



高橋あすかさん

東京防災隣組に認定されました シーアイハイツ町田 自主防災管理組織

自主防災活動を意欲的に行っている組織を都が認定する「東京防災隣組」に、シーアイハイツ町田自主防災管理組織が認定されました。東京防災隣組は、地域の自主防災活動を活発化するため、昨年度から都が実施しているものです。市内では、昨年の南町田自主防災組織に続いて、2団体目となります。シーアイハイツ町田自主防災管理組織は、高層マンション12棟の居住者で組織されています。冊子「防災ガイド」の作成や本格的な防災活動を行うとともに、ワーキンググループを作って、防災に関する諸問題の解決に取り組んでいます。



桜美林大学CREAM 左から、齋藤彩さん、仁平紗弥さん

都民体育大会優勝 少林寺・空手

町田市少林寺拳法協会(男子)と、町田市空手道連盟(女子)が、都民体育大会で優勝しました。



町田市少林寺拳法協会の皆さん(中央が選手の三浦孝幸さん)

野球の世界大会に出場

町田第一中学校1年生の中嶋大夢さんが、7月に台湾の台北で開催されるIBAFアジア



町田市空手道連盟 左から、鈴木遥さん、高瀬希望さん、阿部郁さん、阿部薫さん



中嶋大夢さん



渡部貴大さん



一条厚さん



山中孝一郎さん

デフリンピックに出場 陸上競技・自転車競技

陸上競技の山中孝一郎さんと、自転車競技の一条厚さんが、7月にブルガリアのソフィアで開催する、夏季デフリンピック競技大会(ろう者の国際的なスポーツ大会)の日本代表に選抜されました。

6月25日に代表者の皆さんが市役所を訪問し、現在の活動等を石阪市長に報告しました。



問防災安全課☎724・2107 FAX050・3085・6519



ご案内

2013年度く排水設備工事  
責任技術者  
資格認定共通試験

10月13日（日）午前10時～  
正午

場 青山学院大学（渋谷区）  
費 6000円

申 申込書（7月22日から下水  
道管理課（市役所本庁舎8  
階）で配布）に記入し、8月  
1日～9月2日（消印有効）  
に郵送で東京都下水道サービ  
ス（株）（☎03・3241・  
0818）へ。  
申 下水道管理課☎724・4  
339 FAX 050・3161・  
6872

倒木防止のための  
街路樹剪定を行います

台風による街路樹の倒木を  
未然に防ぐため、7月中旬～  
8月下旬に、被害を受けやす

出張  
教育相談

8月1日（木） 堺市民センター  
8月6日（火） 南市民センター  
8月13日（火） 山崎小学校相談室  
8月20日（火） 鶴川市民センター  
8月22日（木） なるせ駅前市民センター  
8月27日（火） 小山市民センター  
不登校、体罰、勉強や進路  
の悩み、親子の関係等でお  
困りの方は、お気軽にご相談  
下さい。秘密は厳守します。  
時間 午前10時から、11時から

い樹木の剪定を行います。  
作業期間中の交通規制や作  
業直後の日陰の減少等、ご迷  
惑をおかけしますが、ご理解  
とご協力を願います。

なお、車両及び歩行者の通  
行は可能ですが、交通誘導員  
の指示に従ってください。

市役所まち☆ベジ夏野菜  
市 7月26日（金）午前10時30  
分～午後2時（売り切れ次第  
終了）  
場 市役所本庁舎前  
7月の特別日曜朝市  
日 7月28日（日）午前7時～  
8時  
場 教育センター校庭（木曽東  
3-1-3）

町田産新鮮野菜を販売  
採れたて新鮮な町田産野菜  
の即売会です。  
※いずれも直接会場へおいで  
下さい。

◇  
農産振興課☎724・21  
66 FAX 050・3101・9  
913

はやぶさ2応援企画展  
片道から往復へ  
～新たな宇宙時代の到来～  
宇宙から地球に戻ってきた実験装置や、ロシアに落下した隕  
石を展示します。また、7月28日まで小惑星探査機「はやぶさ」  
が持ち帰った小惑星「イトカワ」の微粒子を、世界で初めて光  
学顕微鏡で直接観覧できる特別公開も実施します（午前9時30  
分から整理券を配布、各日の整理券配布枚数についてはお問い  
合わせを）。  
※7月26日（金）、27日（土）はJAXA相模原キャンパスの特  
別公開も開催します。

会期 9月1日（日）まで  
観覧時間 午前9時30分～午後5時  
休館日 月曜日（7月22日を除く）  
場 相模原市立博物館  
間 相模原市コルセンター☎770・  
7777（受付時間＝午前8時～午後  
9時）



はやぶさ2 提供：池下章裕

対 作品を自分で管理販売でき  
る団体・グループ  
日 10月12日（土）、13日（日）  
場 国際版画美術館・前庭  
絵画、版画、彫刻、陶芸品  
ガラス等の美術作品の販売  
※詳細は、（ゆうゆう）版画美

出展者募集

ゆうゆう版画美術館まつり  
チャリティ・アートバザ  
ール2013  
対 作品を自分で管理販売でき  
る団体・グループ  
日 10月12日（土）、13日（日）  
場 国際版画美術館・前庭  
絵画、版画、彫刻、陶芸品  
ガラス等の美術作品の販売  
※詳細は、（ゆうゆう）版画美

催し

浴衣着付け教室

「浴衣で花火を見に行こう」  
浴衣の着付け方法や可愛い  
着こなしを分かりやすくレク  
チャーします（浴衣や帯等は  
各自で用意）。  
※109町田と生涯学習セン  
ターの共催です。

※市内在住、在勤、在学の10  
～39歳の女性  
日 8月3日（土）午後1時30  
分～3時  
場 生涯学習センター和室  
講 浴衣バザール」スタッフ  
定 20人（申し込み順）  
申 8月2日までに電話で生涯  
学習センター（☎728・0  
071）へ。FAXでのお問  
い合わせはFAX728・007  
3へ。

映画上映会

「重い障がいがあっても地

自由民権資料館第1回企画展  
神奈川県会と  
武相の民権家

会期 7月27日（土）～9月16日（祝）  
開館時間 734・4508 FAX 734・4546  
1879（明治12）年、世  
界との窓口だった横浜で、神  
奈川県会が開かれました。そ  
こには、県内各地の民権家た  
ちが選挙で選ばれ、県会議員  
として参加しました。189  
3（明治26）年まで神奈川県  
に属していた多摩地域から  
も、各部選出の議員が参加し  
ました。  
今回の企画展では、神奈川



第1回神奈川県会での県議集合写真（『神奈川県会史』第1巻より）

会った民権家・県議員たちの  
体験を覗いていきます。  
観覧時間 午前9時～午後4時  
30分  
休館日 月曜日（月曜日が休日  
・祝日の場合は翌日休館）  
日 8月11日（日）②8月25  
日（日）、いずれも午後2時  
～4時  
場 同館閲覧室  
内 ①神奈川県会と県令野村靖

関連企画

「講演会」  
いずれも当日午後1時30分  
から同館閲覧室で受け付けを  
開始します。  
日 8月11日（日）②8月25  
日（日）、いずれも午後2時  
～4時  
場 同館閲覧室  
内 ①神奈川県会と県令野村靖

お出かけの際に、ぜひご利用下さい  
市民バス「まちっこ」・地域「ミニユニティバス」「玉ちゃんバス」「かわせみ号」

催し

浴衣着付け教室

「浴衣で花火を見に行こう」  
浴衣の着付け方法や可愛い  
着こなしを分かりやすくレク  
チャーします（浴衣や帯等は  
各自で用意）。  
※109町田と生涯学習セン  
ターの共催です。

※市内在住、在勤、在学の10  
～39歳の女性  
日 8月3日（土）午後1時30  
分～3時  
場 生涯学習センター和室  
講 浴衣バザール」スタッフ  
定 20人（申し込み順）  
申 8月2日までに電話で生涯  
学習センター（☎728・0  
071）へ。FAXでのお問  
い合わせはFAX728・007  
3へ。

映画上映会

「重い障がいがあっても地

自由民権資料館第1回企画展  
神奈川県会と  
武相の民権家

会った民権家・県議員たちの  
体験を覗いていきます。  
観覧時間 午前9時～午後4時  
30分  
休館日 月曜日（月曜日が休日  
・祝日の場合は翌日休館）  
日 8月11日（日）②8月25  
日（日）、いずれも午後2時  
～4時  
場 同館閲覧室  
内 ①神奈川県会と県令野村靖

関連企画

「講演会」  
いずれも当日午後1時30分  
から同館閲覧室で受け付けを  
開始します。  
日 8月11日（日）②8月25  
日（日）、いずれも午後2時  
～4時  
場 同館閲覧室  
内 ①神奈川県会と県令野村靖

駅から徒歩3分 和光大学ポプリホール鶴川  
ご利用下さい



和光大学ポプリホール鶴川  
は、貸出施設・駅前連絡所・  
図書館を備えた複合施設で  
す。鶴川駅からも近く、土・  
日曜日にも開館しています。  
ぜひご利用下さい。  
所在地 能ヶ谷1-2-1  
徒歩3分  
※駐車場はありません。  
貸出施設の  
利用申し込み  
音響性能を重視した地下ホ  
ールやバンド演奏、映画会に  
も利用できる多目的室、楽器  
練習等に最適な練習室、会議  
室等の貸し出しを行っています。  
申し込み方法等は下表を  
ご覧下さい。  
和光大学ポプリホール鶴川  
☎737・0252、文化振  
興課☎724・2184 FAX 0  
50・3085・6554  
土・日曜日も開所  
鶴川駅前連絡所  
鶴川駅前連絡所では住民票

の写し、印鑑登録証明書等の  
証明書類の発行を行っていま  
す。  
仕事帰りや土・日曜日もぜ  
ひご利用下さい。  
開所時間 平日午前8時30分  
～午後7時、土・日曜日午前  
10時～午後5時  
休館日 第1・3月曜日、祝休  
日、年末年始  
間 鶴川駅前連絡所☎737・  
0217 FAX 737・0218  
蔵書冊数は約9万冊で、50  
席の図書閲覧用座席がありま  
す。  
開館時間 午前10時～午後8時  
（木・土・日曜日、祝休日は  
午後5時まで）  
休館日 月曜日（祝休日の場合  
は開館）、第2木曜日（祝休  
日の場合は開館し）、翌日休  
館）、年末年始、特別館内整  
理期間  
間 鶴川駅前図書館☎737・  
0263 FAX 737・0273

施設名	フロア	定員	午前 午前9時～ 正午	午後 午後1時～ 4時30分	夜間 午後5時30分 ～10時	全日 午前9時～ 午後10時	申し込み
ホール（平日）	地下2階	300人	9600円	1万1200円	1万4400円	3万1600円	抽選会実施日の午前10時に直接和光大学ポプリホール鶴川へ（申し込み時に利用料金を支払い）。（抽選会の実施日）
ホール（土・日・祝休日）			1万2600円	1万4700円	1万8900円	4万1500円	・市内在住の方・所在地が市内の団体＝利用日の属する月の12か月前の第1木曜日 ・市外在住の方＝利用日の属する月の11か月前の第1木曜日 ※実施日が休館日の場合は、翌週の木曜日に実施 ※抽選会後は先着順で受け付け。
多目的室	3階	90人	5700円	6600円	8500円	1万8700円	

施設名	フロア	定員	午前	午後	夜間	全日	申し込み				
			午前9時～ 午後0時30分	午後1時～ 5時	午後5時30分 ～10時	午前9時～ 午後10時					
練習室1・2	地下1階	各6人	各1200円	各1400円	各1500円	各3600円	利用日の属する月の6か月前の1日午前8時30分～8日午後10時に、まちだ施設案内予約システムで抽選申し込み。 ※抽選結果は9日午前8時30分から、まちだ施設案内予約システムで確認可能/抽選後は利用日の3日前まで施設案内予約システムで受け付け。				
練習室3	3階	10人									
プレイルーム(会議室)	1階	20人									
会議室	3階	20人	各3000円	各3400円	各3800円	各9100円					
会議室(託児室)		20人									
リハーサル室(会議室)		30人						各4500円	各5200円	各5800円	各1万3900円
エクササイズルーム		30人									

※会議室と会議室（託児室）は、仕切りを取って1つの部屋としても利用できます。 ※定員は変更する場合があります。  
※第1・3月曜日（祝休日を除く）は休館です。

参加を  
し

子育てママのしゃべり場  
子育てママのしゃべり場

運行ルート等の詳細は町田市ホームページをご覧ください。 交通安全事業推進課

724・4261  
FAX 050・3161・6322

554

野津田公園

折り紙教室

「季節のモチーフ作り」  
日 8月7日、21日、9月4日、  
18日、10月2日、16日、い  
ずれも水曜日、午前10時～11時  
30分  
場 市立陸上競技場会議室  
定 各10人（申し込み順）  
費 300円（材料費含む）  
申 電話で野津田公園管理事務  
所（☎736・3131、受  
付時間＝午前9時～午後5  
時）へ。

直接会場へおいで下さい。  
日 7月27日（土）～8月12日  
（月）  
場 同サロン1階展示室  
間 同サロン☎736・8328  
1 FAX 736・0868、町田  
市文化振興課☎724・21  
84 FAX 050・3085・6  
554

お詫び

本紙7月11日号8面掲載  
の「平和祈念展」を「平和  
記念展」と誤って記載して  
しまいました。訂正してお  
詫びします。  
間 広報課☎724・210  
1 FAX 724・1171

第6回 若き演奏家による  
水曜午後の音楽会

9月18日（水）  
午後1時開演  
500円（全席自由）  
場 和光大学ポプリホール鶴川  
※6歳以上の方から入場可。  
出演 小川響子（バイオリン）、  
戸原直（バイオリン）、飯野  
和英（ピアノ）、伊東裕（チ  
エロ）  
曲 ベートーベン／弦楽四重  
奏曲 Op.74「ハーブ」他（予  
定）  
定 300人（申し込み順）  
申 電話でイベントダイヤル  
（☎724・5656）へ。  
和光大学ポプリホール鶴川 開館1周年記念事業  
ベスト・カルロス・ルルフィ楽団

10月17日（木）  
午後6時30分開演  
4500円（全席指定）  
演奏・歌・ダンスが一体と  
なったアルゼンチンタンゴの  
醍醐味を満喫できます。  
場 和光大学ポプリホール鶴川

子ども講座

「絵の具の世界から生き物を  
さがそう」  
ベニヤ板に描いた点や線の  
中に生き物の形を探しながら  
描き足していき、作品を作り  
ます。  
定 4歳～小学生（未就学児は  
保護者同伴・受講生と保護者  
者1人）以外の入室は不可）  
日 8月24日（土）午後1時30  
分～4時30分  
場 同館フトリエ

親子イベント  
ひまわりの種の収穫と  
リスへの餌やり交流

リス園のある町田市と、ひ  
まわり畑のある国立市との交  
流を親子で楽しむバスツアー  
です。  
対 親子  
日 8月26日（月）午前9時～  
午後4時（予定）、集合は近  
畿日本ツーリスト前（原町田  
大通り）、解散は町田駅周辺  
（小雨実施）  
肉 谷保天満宮、ひまわりの種



収穫（郵政大学校）、町田リ  
ス園でリスとの触れ合い  
定 20組（申し込み順）  
50・3101・9615

森昌子チャリティコンサート  
はぐれどり



第77回町田フィルハーモニー  
交響楽団  
定期演奏会

10月20日（日）  
午後2時開演  
1200円（全席指定）  
場 町田市民ホール  
指揮 井治人  
曲 ベートーベン／交響曲第  
6番へ長調「田園」、ストラ  
ビンスキー／バレエ音楽「火

の鳥」1919年版、ベルデ  
イ／歌劇「運命の力序曲（予  
定）  
※6歳以上の方から入場可。  
申 7月23日から電話で町田市  
民ホールへ。保育希望者（有  
料、6か月以上の未就学児、  
申し込み順）は併せて申し込  
みを。



催し

玉川学園子どもクラブ

ころころ児童館

いずれも直接会場へおいで下さい。

7月のわくわくWeek

水鉄砲合戦・広場決戦の巻

水鉄砲（お持ちの方）、着替えを持参して下さい。

対小学生以上の方

日7月22日（月）～31日（水）

午後3時30分～5時（24日・25日は除く、雨天中止）

ころころ児童館・南大谷子どもクラブ合同企画「火おこしイベント」

みんなでスポーツ祭東京2013（国体）に炎を届けましょう。炬火になる種火で料理もします。

日7月27日（土）午後1時30分～3時30分

◇

問同館☎710・1475 FAX710・1476

南大谷子どもクラブ

「南大谷応援団企画～みんなでお花を生きよう～」

可愛い花瓶も作ります。

※直接会場へおいで下さい。

日7月30日（火）午後2時～3時30分

工作ばんばん

対①②④小学生以上の方③小学3年生以上の方

日①8月7日②8月14日③8月21日④8月28日、いずれも

水曜日午後4時～5時

内①ペーパークラフト②紙粘土（花瓶）③木工作（本立て）④プラバン

ひなた村プログラムサービス

10月分申し込みのお知らせ

子ども会・子どもサークル等に、野外炊飯や工作・遊びなどを職員が指導します。出張指導もあります。  
費材料費  
申8月4日午前10時～10時30分に電話でひなた村（☎722・5736）へ。FAXでのお問い合わせはFAX721・9086へ。  
※月・火曜日は除きます。



スポーツにチャレンジ

対市内在住、在学の小学生とその保護者（小学3年生以下は保護者同伴）

日①7月27日（土）②8月4日（日）③8月24日（土）、

いずれも午前10時～正午、午後1時～3時

場①子どもセンターつるっこ②子どもセンターぱお③ひなた村

内ソフトバレーボール、バドミントン、ドッヂビー、キンボール等

定午前・午後各50人（いずれも申し込み順）

申7月22日午前10時から、直接または電話で①つるっこ

子どもセンターぱお  
お父さんの出番！  
「ぱあんでファミリー」暑さ解放デー

子どもセンターが出張

対お座りができる0～1歳児とその両親

日8月4日（日）午前10時30分～正午

内お父さんと水遊び、お母さんは乳児おやつ作り（ランチルームも有り）

定15組（申し込み順）

費1組100円

申7月21日午前10時から直接または電話でぱあ（☎788・4181）へ。FAXでのお問い合わせはFAX799・3484へ。

子どもセンターぱお☎775・5258 FAX775・5708

学校温水プール  
開放時間変更

町田第一中学校温水プール、南中学校温水プール、鶴川中学校温水プールは夏期臨時開放のため、開放時間が変更になります。

期間8月1日（木）～31日（土）

時間平日⇨午後1時～9時、土・日曜日⇨通常通り（午前10時～午後9時）

※学校行事のため時間変更する日もあります。

費一般300円、高齢者（65歳以上）・障がい者100円、小・中学生（7月21日～8月31日のみ）100円

問開放時間内⇨各温水プール管理事務所（町田一中☎727・7009、南中☎799・2421、鶴中☎736・0591）、開放時間外⇨スポーツ振興課☎724・4036

ひなた村

【創作童話コンクール作品募集】

対市内在住、在学の小学生～高校生

部門小学校低学年の部、同高学年の部、中学校・高校の部

作品400字詰め原稿用紙（B4縦書き）8枚以内（表紙別）、オリジナル作品に限る

※作品は返却しません。  
※作品の著作権は町田市に帰属します。

体育協会からのお知らせ

問体育協会事務局（〒194-0045 南成瀬5-12 総合体育館内 ☎724・3443）

種目・教室名	日時／会場／内容／費用	対 象	申し込み
市民ウォーキング「汗とブルーベリー」	7月25日午前8時に小田急線柿生駅北口改札口前集合／同駅前～大塚牧場ブルーベリー園（有料での摘み取り）～小田急多摩線黒川駅前（8kmゴール、正午ごろ）／500円	市内在住、在勤、在学の小学生以上の方	歩きやすい履物と服装で直接集合場所へ（持ち物＝弁当、水筒、雨具等）。詳細は町田ウォーキング協会（☎090・8747・1958）へ
アーチェリー講習会	7月28日午前9時～正午／総合体育館和洋弓場／初心者実技指導（自由練習も可）／600円	市内在住、在勤、在学の16歳以上の方	直接会場へ※貸弓具が必要な方は、事前に町田市アーチェリー協会（☎734・0321）へ
ジュニア育成地域推進事業小・中学生アーチェリー教室	8月3日、10日、17日、いずれも午前9時30分集合、全3回／花のやまフィールドアーチェリー場／初心者向けの基礎、基本技術等の指導／500円／20人（申し込み順）	市内在住、在学の小学3年生～中学生	実施要項参照で、7月28日までに電話またはEメールで町田市アーチェリー協会（☎779・0118 aokibb66@gmail.com）へ

※実施要項、申込用紙は総合体育館とサン町田旭体育館にあります。また、町田市体育協会のホームページ（http://www.machida-taikyo.com）でダウンロードもできます／会員の費用は変わる場合があります／詳細はホームページまたは町田市体育協会へお問い合わせ下さい。

スポーツ施設からのお知らせ

詳細は各施設へお問い合わせ下さい

施設名	種目・教室名	日時／内容／費用／定員	対 象	申し込み
総合体育館（〒194-0045、南成瀬5-12、☎724・3440）	健康太極拳体験会	8月8日午前9時15分～10時15分	市内在住、在勤、在学の18歳以上の方	室内シューズ・タオル・ふたのついている飲み物をお持ちのうえ、運動できる服装で、直接会場へ
サン町田旭体育館（〒194-0023、旭町3-20-60、☎720・0611）	塚原光男（金メダリスト）の体操教室 ※定員に満たない場合は中止	9月3日～2014年1月14日の毎週火曜日（9月17日、10月1日、8日、11月5日、12月31日を除く）、全15回①午後3時15分～4時15分②午後4時30分～5時45分／マット・跳び箱・トランポリンの技術訓練、準備・柔軟体操の習得／2万円／①20人②30人（いずれも抽選）	①市内在住、在園で2008年4月2日～2009年4月1日生まれの幼児②市内在住、在学の男子小学生	往復ハガキ（1人1枚）に教室名・住所・氏名（ふりがな）・電話番号・①は生年月日、②は学年、返信用にも宛先を明記し、8月2日まで（消印有効）にサン町田旭体育館へ
		9月5日～2014年1月16日の毎週木曜日（9月26日、10月3日、12月19日、26日、2014年1月2日を除く）、全15回①午後3時15分～4時15分②午後4時30分～5時45分／マット・跳び箱・トランポリンの技術訓練、準備・柔軟体操の習得／2万円／①20人②30人（いずれも抽選）	①市内在住、在園で2007年4月2日～2008年4月1日生まれの幼児②市内在住、在学の女子小学生	
室内プール（〒194-0203、図師町199-1、☎792・7761）	マスターズクラス	8月2日～30日の月・金曜日、いずれも午後7時10分～8時／町田市民大会出場に向けて練習／500円（一般利用券を含む）／10人（先着順）	25m以上泳げる18歳以上の方	水泳帽を持参し、当日室内プール2階インフォメーションカウンターへ
成瀬クリーンセンターテニスコート（〒194-0045、南成瀬8-1-1、☎727・6240）	テニススクール無料レッスン会	8月16日午前9時30分～午後9時（8回開催）／レベル別のクラスでレッスン／各回8人（申し込み順）	市内在住、在勤、在学で、レッスン会初参加の方※ジュニアクラス＝4歳～高校生、一般＝18歳以上の方（高校生は除く）	直接または電話で同テニスコートへ※詳細は同テニスコートホームページ（http://naruse-tennis.com/）をご覧ください。

記し、作品2部（コピー可）を9月10日まで（消印有効）にひなた村（〒194-0003 2、本町田2863）へ。

「キンボール教室」

直径122cm、重さ1kgの特別なボールを使うニュースポーツです。東京都大会にも参加します。

対市内在住、在学の小学4年生～高校生

日8月28日～10月30日の毎週水曜日、午後3時30分～4時30分、全8回

定20人（申し込み順）  
申7月21日午前10時から電話でひなた村へ。

問ひなた村☎722・5736 FAX721・9086

町田市自然休暇村

きのこ狩りツアー

きのこを鑑定するガイドが同行しますので安心です。宿泊は自然休暇村です。  
対市内在住、在勤、在学の方と同伴者

日9月29日（日）午前8時～30日（月）午後5時ごろ、集合は町田ターミナルプラザ  
定40人（申し込み順）  
※最少催行人員は35人です。  
費1万5800円（交通費、宿泊費、1日目昼食＋2日目昼食の食事代、ガイド料、保険料等）  
申7月21日午前9時から電話で自然休暇村（☎0120・55・2838）へ。  
※9月19日以降の取り消しはキャンセル料が必要です。



催し

町田市民文学館  
文学講演会

「スポーツの面白さってほんとは何？」スポーツジャーナリストになりたい君へ」

スポーツライター・玉木正之氏による講演会です。

日 8月25日（日）午後2時～4時

場 同館2階大会議室

定 80人（申し込み順）

申 7月21日正午から電話でイ

ベントダイヤル（☎724・5656）へ。

問 同館☎739・3420 FAX739・3421

図書館入門講座

バックヤード・ツアー

市内在住、在学の小学4年生～中学生（親子参加可）

日 8月7日（水）午前10時45分～11時30分

場 中央図書館

内 書庫や選定室など、普段公開していない施設の見学

定 20人（申し込み順）

申 7月25日午前10時から直接

または電話で中央図書館4階メインカウンター（☎728・8220）へ（1回で2人まで申し込み可）。

夏休み特別企画「中高生向け講座

めざせ☆図書館の達人

市内在住、在学、または相互提携市内に在住の中学生～高校生

日 8月19日（月）午後1時30分～4時30分

市内在住、在学、または相互提携市内に在住の中学生～高校生

場 中央図書館

内 本の並び方、館内検索機の使用方、館内見学等

定 10人（申し込み順）

申 各市立図書館にある申込書に記入し、7月23日午前10時から中央図書館5階AVカウンター、または各市立図書館へ。

問 中央図書館☎728・8220 FAX729・6160



●体験型環境教育イベント「それいけ！たまレンジャー！！in多摩動物公園」参加者募集

高校生・大学生のボランティアも募集。小学生～中学生は8月24日午前10時～午後4時30分（小雨実施）場多摩動物公園（日野市）費 高校生以上480円、交通費実費。住所・氏名・電話番号・学校名・学年を明記し、8月16日までにEメールのinfohella.n.g.ig@mail.comへ。問 学術・文化・産業ネットワーク多摩☎042・591・8540

●自衛官採用説明会

履歴書不要、直接会場へ。高校生、専門学校生、大学生

等 日 ①7月29日②8月2日、いずれも正午～午後5時（入退場自由）場 ①TKP市ヶ谷カンファレンスセンター（新宿区）②立川グランドホテル（立川市）問 自衛隊町田募集案内所☎723・1186

●町田リス園「こどもボランティア

小学生 日 ①8月5日②8月

23日、いずれも午前11時～午後3時。申 ハガキに希望日・住所・氏名・電話番号・年齢を明記し、①7月28日まで②8月16日まで（いずれも必着）に同園（〒195-0071、金井町733-1、☎734・1001）へ

●小山中央学童保育クラブ「地域公開講座「大学生と学ぶ世界の遊び」

小学生 日 8月2日①午後1時～2時②午後2時～3時。場 小山中央小学校体育館。申 事前に電話で同クラブ（☎797・5557）へ

●町田市社会福祉協議会「福祉のしごと相談会

直接会場へ（服装自由）日 8月7日正午～午後4時（入退場自由、受け付けは午後3時30分まで）場 町田市文化交流センター5階。内 市内の高齢者・障がい者・児童施設等の合同就職相談会。問 ☎722・4898

●ニーズセンター「花の家々サマール

日 7月22日～31日の平日、午前10時～午後4時。内 草花・観葉植物セール、陶器の赤札市（26日にマグカップ作り体験講座有り）、詳細は☎797・6004へ

●和光大学「オープン・カレッジ」ばいであ受講生募集

9月下旬から始まる新規講座の募集と通年講座の追加募集を受け付けています。申 8月30日まで、詳細は☎044・9888・1433へ



市民の広場



おいで下さい



市民の広場は皆さんの交流や仲間づくりをお手伝いするコーナーです。

催 し 名	日 時	会 場	費 用	連 絡 先	備 考（対象等）
高ヶ坂気功会～予防・健康増進の気功 体験見学会	7月21日から毎週日午後2時～	高ヶ坂団地B-5集会所	無料	横瀬☎042-721-0186	誰でも◎楽しく練習しよう
ボーイスカウト体験見学会☆対象：年長～小5男子	7月21日㊦午後9時～㊦	玉川学園こすもす会館集合	無料	13団山本☎090-9200-3611 要予約	お問い合わせはお気軽に！
♪♪楽しめるレクリエーション講座♪♪♪	7月22日㊦、29日㊦午後7時～9時	町田市民フォーラム4階	1500円	飯坂☎090-3903-0736	先着20名、初心者歓迎♡♡
吹き矢・夜の部開始 吹いて爽やか、吸って快適!!	7月22日㊦午後7時～8時30分	成瀬コミュニティセンター	500円	吹矢サークル・橋本☎042-793-2447	29日は南市民センターです
始めてみませんか!! 身体にやさしい太極拳♥	7月23日㊦午後10時～㊦	わくわくプラザ町田講習室	無料	太極拳愛好会・本田☎792-4672	お気軽に!! 男女問いません☆
★バイレピラティス体験会★誰でも自分のペースで	7月23日、30日㊦午後4時45分	成瀬が丘ふれあい会館	500円	ヤマサキ☎090-9107-3770	年齢関係なくどなたでも!
♪女声コーラス ノイエコスモス公開練習	7月24日㊦午後2時～4時30分	玉川学園コミュニティ㊦	無料	中村☎042-727-0572	歌の好きな方待ってます
♪アンサンブルフレンズのダンスパーティー	7月24日㊦、8月28日㊦午後1時～	木曽山崎コミュニティ㊦	500円	小林☎792-2068	生バンドで楽しく!!
境川気功会 気軽に楽しく本格的に! 気功で健康を	7月25日から毎週㊦午後10時～	境川団地16号棟集会所	無料	笠松☎090-9397-1861	有資格者の指導で安心!
民謡を楽しむ会 大きな声で民謡を唄いましょう	7月25日㊦午後10時から	つくし野コミュニティ㊦	無料	林三郎☎042-796-7693	生三味線で唄えます
ニューファインダンスパーティー	7月25日㊦午後1時30分～4時	健康福祉会館4階	500円	大蔵☎042-722-8657	8月11日㊦健福にて午後有
武術太極拳（拳）心身の健康維持において下さい!	7月26日㊦午後9時～㊦	わくわくプラザ町田講習室	無料	桐山☎042-723-6246	初心者の方も歓迎見学可
★シェイプアップ気功★楽しい気功公認の先生指導	7月26日㊦午後10時30分～	藤の台団地2街区集会所	無料	五味☎042-727-8791 夜6時以降	楽しく無料体験!!
中高年のダーツの会	7月26日㊦午後1時～5時	町田市民フォーラム学習室	無料	中田☎080-1187-8708	60歳以上の男女
かおり会パーティ 8月19日ワンポイントレッスン有	7月27日、8月7日、17日㊦午後1時	健康福祉会館4階ホール	500円	赤堀☎042-725-5378	リボン有お一人でもどうぞ
梅雨明けの空のもと、快い汗を紡ぎませんか!	7月27日㊦午後9時～㊦	木曽森野コミュニティ㊦	無料	太極拳青河・武川☎722-1910	初心者、見学者、大歓迎!
♠男性家庭料理教室「お酢づくし和食定食」♠	7月27日㊦午後9時15分～午後0時30分	生涯学習センター調理室	1000円	畠山☎FAX042-726-5787	Y Y倶楽部 FAXで予約受付
A B C キッズ・イングリッシュ	7月27日、8月10日㊦午後9時から	玉川学園コミュニティ㊦	1000円	タムラ☎723-3400 要電話予約	3歳～7、8歳までのお子様
★英会話で楽しく話す会★ 米人講師	7月27日、8月10日㊦午後10時～	玉川学園コミュニティ㊦	1000円	ケイ☎729-3666	初心者も中級者も皆歓迎
◆シャンブルダンスパーティー◆リボン、ミキシング	7月28日、8月3日、4日㊦午後1時	健康福祉会館4階ホール	500円	山内☎090-2205-0372	8月10日にもあり
ダンス パーティー	7月29日、8月5日、20日㊦午後1時	健康福祉会館4階	500円	高橋秀雄☎090-1200-0798	リボン有
◆ぶりぶりぷう◆ダンスパーティ◆ ミキシング有	7月29日、8月4日、10日㊦午後1時	木曽山崎コミュニティ㊦	500円	松長☎090-4735-0569	14日、26日も同センター有
♥スイングダンスパーティ ミキシング リボン有	7月30日、8月6日、20日㊦午後1時	鶴川市民センター 2階	500円	関根☎090-1806-4821	お1人でもお気軽にどうぞ
ブリザードフラワー 体験教室	7月30日㊦午後9時～㊦	玉川学園コミュニティ㊦	2500円	フローラルクラブ・遠藤☎725-4677	要予約 はじめての方歓迎
コール・ウィステリア（女声）公開練習のお誘い♪	7月30日㊦午後10時～㊦	生涯学習センターホール	無料	コール・ウィステリア☎736-3032	アヴェマリア集他体験可能
誰でも思いきりダンスを楽しもう!（体験会）	7月31日㊦午後10時30分～11時30分	鶴川市民センター	無料	市川☎042-736-2289 要予約	ダンス大好きな素人達です
大声と健康に役立つ腹式呼吸発声の無料吟詠講習会	8月1日、8日㊦午後10時～㊦	成瀬コミュニティセンター	無料	小市☎726-1528	
社交ダンスパーティーサークルカガヤキ	8月1日㊦午後1時～4時	木曽森野コミュニティ㊦	400円	鈴木☎042-810-2102	お気軽において下さい
楊名時太極拳／体験・見学会へおいで下さい!	8月1日、9月5日㊦午後1時30分～2時	小山市民㊦第1会議室	無料	あずみ会・近藤☎779-3676	男女問わず、予約受付中!
中国語やさしい会話サークル無料体験会	8月2日～31日毎㊦㊦午後1時～5時	生涯学習センター	無料	菅原☎090-9378-4556 要電話予約	会話中心、初心者歓迎
自然観察会「夏休み親子ナイトハイキング」	8月3日㊦午後6時～8時受付5時30分	忠生公園がにやら自然館	100円	岡田☎727-7884	定員40人
彩歌カラオケ同好会	8月4日㊦午後1時～3時	成瀬が丘ふれあい会館	800円	前原良三☎042-728-9825	
町田ステップ・社交ダンス自主練習会	8月4日、11日㊦午後1時から	小山市民センター	300円	松島☎080-4146-8827	参加自由の練習会です
社交ダンスL O D プロ講師による体験レッスン	8月5日㊦午後1時30分～3時	木曽森野コミュニティ㊦	無料	佐藤☎042-727-3752	女性のみです ホールにて
駅前サルサR & H サルサ始めませんか	8月5日㊦午後6時30分～9時	生涯学習センター音楽室	1000円	井上☎792-1006	初心者歓迎 見学不可
◆水彩画教室◆ こだまの会、お気軽にどうぞ!	8月7日㊦午後9時30分～午後0時30分	町田市民フォーラム学習室	無料	坂見博俊☎042-728-6333	第1・3㊦実施8月21日も有
中沢啓二追悼「はだしのゲン」上映会	8月9日㊦午後10時～㊦	町田市民フォーラム	無料	憲法を守る町田の会・坂上☎728-5726	三國連太郎さんを偲んで
山崎地域九条の会・映画「はだしのゲン」上映会	8月9日㊦午後2時～4時	木曽山崎コミュニティ㊦	200円	斉藤幸子☎793-6544（夜間のみ）	中沢啓二・三國連太郎追悼
百人一首競技かるた会	8月10日㊦午後1時30分～4時30分	生涯学習センター和室1	300円	吉川☎FAX042-722-6370	小学生～（多少の経験者）
おもちゃ病院まちだ夏期特別修理月間のご利用を	8月10日、24日㊦午後10時～午後1時受付	町田市民フォーラム4階	部品実費	山崎幸雄☎042-795-3603	接続コード類・S Dを持参
☆町田野鳥の会「忠生公園探鳥会」	8月11日㊦午後8時30分～11時	忠生がにやら自然館前集合	無料	相本☎797-7582 申し込み不要	9月8日同開催 雨天中止
ダンス パーティー S D C	8月12日㊦午後1時	健康福祉会館4階	500円	小沼☎090-8740-7580	お一人でもどうぞリボン有
レクダンスや民謡踊りで楽しく体を動かしましょう	8月13日、20日、27日㊦午後1時30分～	今井会館（本町田）	1500円	平本フサエ☎723-4364	初心者中高年歓迎見学無料
腹式呼吸発声で健康と脳の活性化の詩吟無料講習会	8月13日から毎㊦㊦午後10時～㊦	コミニティセンター忠生	無料	河合☎794-2333	見学・入会随時!! お気軽に
★すみれ会★ダンスパーティー	8月15日㊦、18日㊦午後1時～4時	健康福祉会館4階ホール	500円	小林☎090-4537-0408	リボン、ミキシング有り
ハワイアン&フラ サマーフェスタ'13	8月17日開演㊦午後1時～	町田市民フォーラム	無料	マハロ梅谷☎080-5183-8463	ジョイント・ライブ
みんなで歌おう「Sing Happiness」	8月23日㊦午後10時開演 予約不要	生涯学習センター 7階	1000円	堤幸子☎042-770-3072	どなたでもお気軽にどうぞ
祝10周年! アコースティック・カーニバル2013	8月25日㊦午後2時開演	つくし野コミュニティ㊦	無料	メッツ代表・丸山☎080-5427-8330	様々なギター音楽の響演!
♡貝と木の実の白いリース♡	8月26日㊦午後10時～11時30分	町田市民フォーラム4階	3500円	フローラルサークル☎726-3196	自由研究にいかがですか?
♥♥ダンスパーティー♥♥ハッピーお気軽にどうぞ♥	8月29日㊦午後1時～4時	木曽森野コミュニティ㊦	400円	佐藤☎090-6512-0973	ステキな一時を貴方と!



## 市 民 カ レ ン ダ ー

救急病院・救急当番病院は  
受診の前には必ずお電話を□高齢者福祉センター送迎バス「長寿号」  
“中町・本町田線” “バスセンター・境川公  
社住宅線”町田市医師会  
準夜急患こどもクリニック

毎日実施しています

☎710・0927

※受診する場合は必ず電話でご連絡下さい

午後6時から電話をお受けしています

受付時間＝午後6時(午後7時から診療)～午後9時30分

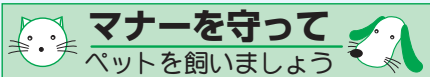
☎健康課☎725・5471

☆国際版画美術館市民展示室(～28日 第38  
回「萌美展」) ㊟志賀☎795・4769☆市民ホールギャラリー(～28日 第3回EA  
RTH人物画展) ㊟美術サークルEARTH☎  
798・2364□高齢者福祉センター送迎バス「長寿号」  
“薬師台・木倉・緑山線” “藤の台・木曽線”□高齢者福祉センター送迎バス「長寿号」  
“玉川学園・本町田線” “バスセンター・境  
川公社住宅線”

## 法律相談は電話予約制です

金曜日の午前8時30分から、次週分の予約を  
受け付けます。

## 市民相談室☎724・2102

○京王閣競輪ナイター開催(～28日 ㊟東京  
都十一市競輪事業組合☎042・489・1311)□高齢者福祉センター送迎バス「長寿号」  
“高ヶ坂・成瀬線” “原町田・森野線”□高齢者福祉センター送迎バス「長寿号」  
“中町・本町田線” “藤の台・木曽線”

救急当番病院などのお問い合わせ

医師会テレホンサービス☎739・0660

医 師 会 ホ ー ム ペ ー ジ

<http://www.machida.tokyo.med.or.jp>□高齢者福祉センター送迎バス「長寿号」  
“図師・桜台線” “原町田・森野線”□高齢者福祉センター送迎バス「長寿号」  
“中町・本町田線” “バスセンター・境川公  
社住宅線”二次救急医療(入院を必要とする救急医  
療)に毎日24時間対応します。※受診す  
る場合は必ず電話でご連絡下さい。【内科系・外科系】  
・町田市民病院 ☎722・2230  
・多摩丘陵病院 ☎797・1511  
・町田慶泉病院 ☎795・1668  
・南町田病院 ☎799・6161【内科系のみ】  
・町田病院 ☎789・0502【外科系のみ】  
・おか脳神経外科 ☎798・7337※電話番号をお間違えないようご注意下さい。  
おかけになる前にもう一度ご確認ください。□高齢者福祉センター送迎バス「長寿号」  
“玉川学園・本町田線” “藤の台・木曽線”○ボートレース江戸川開催(～8月5日) ㊟  
東京都六市競艇事業組合☎03・3656・0641)□高齢者福祉センター送迎バス「長寿号」  
“図師・桜台線” “バスセンター・境川公社  
住宅線”

★当番医(午前9時～午後5時)

▷虫明クリニック㊟㊟

(金森3-19-11 ☎788・5078)

▷こばやしクリニック㊟

(原町田6-3-3 ☎710・3183)

▷西嶋医院㊟㊟

(成瀬台3-8-18 ☎726・7871)

▷鈴木内科医院㊟㊟

(三輪緑山3-22-11 ☎044・988・7057)

▷中野クリニック整形外科・内科㊟

(木曽西3-20-6 ☎793・7776)

○法律相談(市民相談室 前週の金曜日から電話で予約)

○法律相談(市民相談室 前週の金曜日から電話で予約)

○少年相談(子どもの非行・いじめなどについて)(9時～  
4時 市民相談室 事前に八王子少年センターへ電話で  
予約＝☎042・679・1082)○不動産相談(不動産取引全般について)(1時30分～4時  
市民相談室 電話予約制＝☎724・2102)

○法律相談(市民相談室 前週の金曜日から電話で予約)

○交通事故相談(交通事故に関する様々な問題について)  
(1時30分～4時30分 市民相談室 電話予約制＝☎724  
・2102)

## 電話による女性悩みごと相談

(家庭・人間関係・女性への暴力)

☎721・4842 法律相談有り＝要予約

月・火・木・金・土曜日:午前9時30分～午後4時

水曜日:午後1時～8時(第三水曜日は除く)

男女平等推進センター(町田市民フォーラム内)

○法律相談(市民相談室 前週の金曜日から電話で予約)

○行政手続相談(相続、許認可申請など暮らしに必要な書  
類作成について)(1時30分～4時 市民相談室 電話予  
約制＝☎724・2102)○母性保健・母乳育児相談(10時～正午、1時～3時 健  
康福祉会館 助産師による相談 来所相談と乳房マッサ  
ージは要予約 電話相談は随時受付＝☎725・5419)

○法律相談(市民相談室 前週の金曜日から電話で予約)

○人権身の上相談(人権侵害などの問題について)(1時30  
分～4時 市民相談室 電話予約制＝☎724・2102)○心配ごと相談(10時～正午、1時～3時 電話相談のみ  
受け付け＝☎729・5070 ㊟町田市社会福祉協議会☎722・  
4898)

救急車を呼んだ方がいいか、病院に行った方がいいか迷ったら…

東京消防庁  
救急相談センター #7119 (携帯電話・PHS  
プッシュ回線の場合)

24時間年中無休

その他の電話からや市外局番[044]  
の地域にお住まいの方は

救急相談・医療機関案内 ☎042・521・2323へ

★当番医(午前9時～午後5時)

▷成田クリニック㊟

(成瀬が丘2-23-16 ☎795・1281)

▷森内小児科内科㊟㊟

(南成瀬5-1-7 ☎722・3507)

▷黒江医院㊟

(原町田6-24-11 ☎722・3313)

▷鶴川レディースクリニック㊟

(能ヶ谷3-1-5 ☎737・7271)

▷糸永クリニック㊟

(木曽東4-21-29 ☎792・0023)

○法律相談(市民相談室 前週の金曜日から電話で予約)

○法律相談(市民相談室 前週の金曜日から電話で予約)

## 歯科口腔健康診査を受けましょう

町田市歯科医師会 ☎726・8018

町田市健康課 ☎725・5178

○法律相談(市民相談室 前週の金曜日から電話で予約)

○交通事故相談(交通事故に関する様々な問題について)  
(24日を参照して下さい)

## 今月の納期は7月31日です

固定資産税

都市計画税 &lt;2期&gt;

国民健康保険税 &lt;1期&gt;



★救急病院(午前9時～翌朝9時)

▷内科系 町田市民病院

(旭町2-15-41 ☎722・2230)

▷外科系 おか脳神経外科

(根岸町1009-4 ☎798・7337)

町田病院

(木曽東4-21-43 ☎789・0502)

★町田市歯科医師会休日歯科応急診療所＝健康福祉会

館内(午前9時～午後5時 受け付けは4時30分ま

で＝☎725・2225 要予約)

★救急当番病院(内科系 午後7時～翌朝8時)

多摩丘陵病院

(下小山田町1491 ☎797・1511)

□移動図書館車「そよかぜ号」

3時 : 金井関山公園

★救急当番病院(内科系 午後7時～翌朝8時)

町田慶泉病院

(小川1546-2 ☎795・1668)

□移動図書館車「そよかぜ号」

10時20分: 小山白山公園、境川住宅管理事務所前、

成瀬熊ヶ谷公園

1時50分: 総合体育館駐車場入口

2時 : 四つ木橋公園、小山田会館

3時10分: つくし野セントラルパーク、三輪沢谷戸

かえで公園、谷戸クラブ

★救急当番病院(内科系 午後7時～翌朝8時)

町田市民病院

(旭町2-15-41 ☎722・2230)

★町田市障がい者歯科応急診療所＝健康福祉会館内

(午前9時～午後5時 受け付けは4時30分まで、完

全予約制＝☎FAX725・2225)

□移動図書館車「そよかぜ号」

10時20分: 三輪第一住宅バス停前、鶴川さくら病院前

10時30分: 町田荘

2時 : 上小山田町はなみずき公園、西田橋公園、

小山市民センター横

3時10分: 鶴間橋児童公園

3時20分: 上宿公園、小山ヶ丘小学校前

★救急当番病院(内科系 午後7時～翌朝8時)

南町田病院

(鶴間1008-1 ☎799・6161)

★町田市障がい者歯科応急診療所＝健康福祉会館内

(24日を参照して下さい)

□移動図書館車「そよかぜ号」

1時50分: 都営町田中里橋アパート

2時 : 小野路公会堂、小山観音谷戸

3時 : 薬師ヶ丘住宅

3時10分: かしのみ公園

3時30分: 相原中央公園

★救急当番病院(内科系 午後7時～翌朝8時)

あけぼの病院

(中町1-11-11 ☎728・1111)

□移動図書館車「そよかぜ号」

10時20分: 木曽ほがらか公園横

10時30分: セルシオヒルズすすかけ台、マイライフ

尾根道

2時 : 馬場児童公園前、南町田ハイタウン、鶴

間風の子公園

3時 : 鶴間ガーデンセシア

3時10分: 小山小学校前

★救急当番病院(内科系 午後1時～翌朝8時)

町田慶泉病院

(小川1546-2 ☎795・1668)

★救急病院(午前9時～翌朝9時)

▷内科系 町田病院

(木曽東4-21-43 ☎789・0502)

▷外科系 町田市民病院

(旭町2-15-41 ☎722・2230)

南町田病院

(鶴間1008-1 ☎799・6161)

★町田市歯科医師会休日歯科応急診療所＝健康福祉会

館内(21日を参照して下さい)

★救急当番病院(内科系 午後7時～翌朝8時)

多摩丘陵病院

(下小山田町1491 ☎797・1511)

□移動図書館車「そよかぜ号」

3時 : ゆうき山公園

★救急当番病院(内科系 午後7時～翌朝8時)

南町田病院

(鶴間1008-1 ☎799・6161)

□移動図書館車「そよかぜ号」

10時10分: 市立博物館前

10時20分: 東玉川学園1丁目児童公園、ヴィラ町田

1時50分: 成瀬台公園

2時 : 柄沢公園

3時10分: 朝日公園、南つくし野やなぎ公園、矢部

八幡

★救急当番病院(内科系 午後7時～翌朝8時)

町田病院

(木曽東4-21-43 ☎789・0502)

★町田市障がい者歯科応急診療所＝健康福祉会館内

(24日を参照して下さい)

□移動図書館車「そよかぜ号」

10時10分: 三輪中央公園

10時30分: 福音会

1時50分: 山王塚公園

2時 : 鶴川台緑の里公園

2時10分: 武蔵岡住宅

3時 : 金井森の丘公園

3時10分: 鶴川台丘の里公園

3時20分: ゆくのき学園前